

# 대기질 분석·진단 결과 보고서

종합 진단 및 예측 결과

2026-01-09 금요일



예측결과	항목	서북권	서남권	동북권	동남권	울릉권
	미세먼지(PM2.5)	보통	보통	보통	보통	보통
	미세먼지(PM10)	보통	보통	보통	보통	보통
	오존(O3)	보통	보통	보통	보통	보통

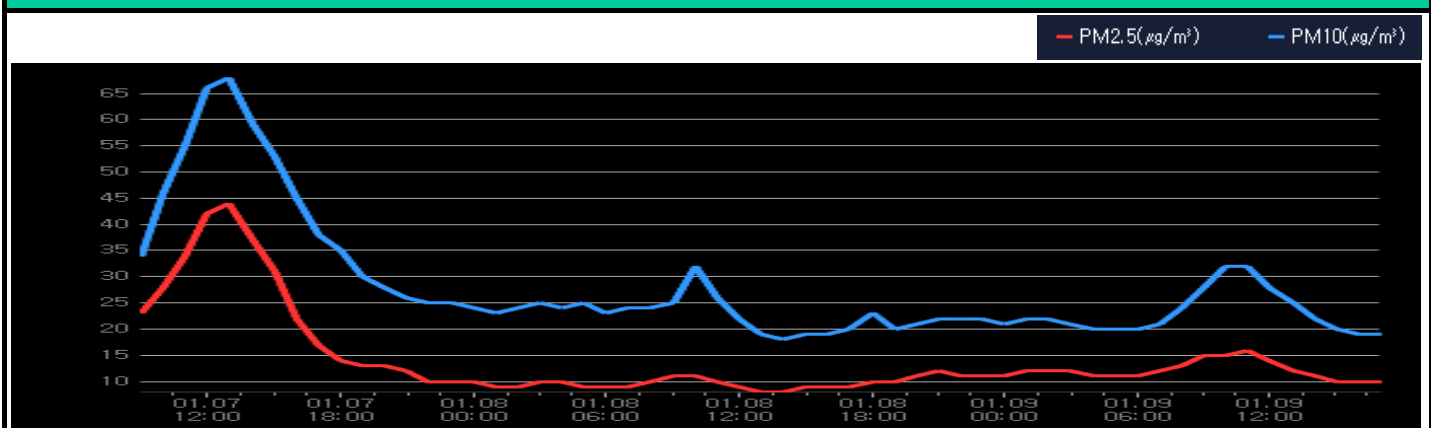
- 오늘(09일) [미세먼지] 경북지역 대기질은 대체로 '좋음' 수준  
 PM2.5(17시 기준 일평균) : 전 권역 '좋음'  
 PM10(17시 기준 일평균) : 전 권역 '좋음'  
 [오존] (17시 최대 농도 기준) : 대체로 '보통'

- 내일(10일) [미세먼지] 경북지역 대기질은 대체로 '보통' 수준  
 PM2.5(17시 기준 일평균) : 대체로 '보통',  
 PM10(17시 기준 일평균) : 대체로 '좋음'  
 [오존] (17시 최대 농도 기준) : 대체로 '보통'

## 대기질 분석 결과 (17시 기준)

경북지역평균	항목	일평균	최대	최소
	PM2.5 ( $\mu\text{g}/\text{m}^3$ )	12	16(11:00)	10(15:00)
	PM10 ( $\mu\text{g}/\text{m}^3$ )	23	32(11:00)	19(16:00)
	O3 (ppm)	0.042	0.050(17:00)	0.035(07:00)

## 최근 3일간 농도 추이



오늘

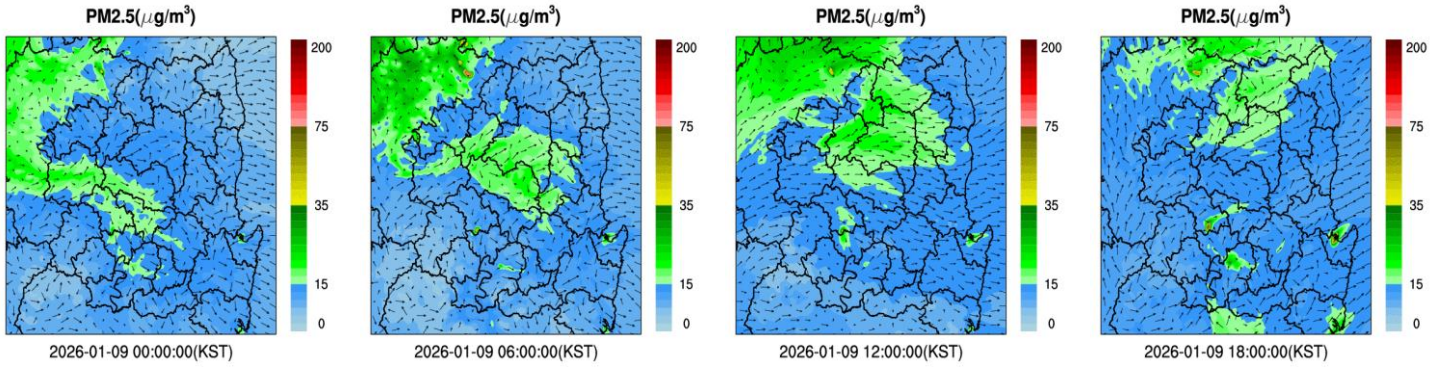
PM2.5

0시

6시

12시

18시



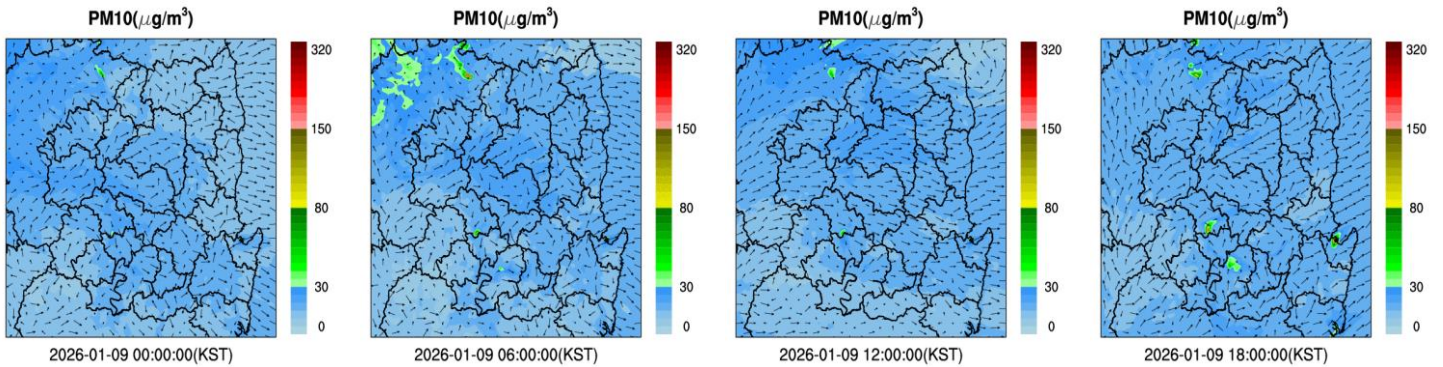
PM10

0시

6시

12시

18시



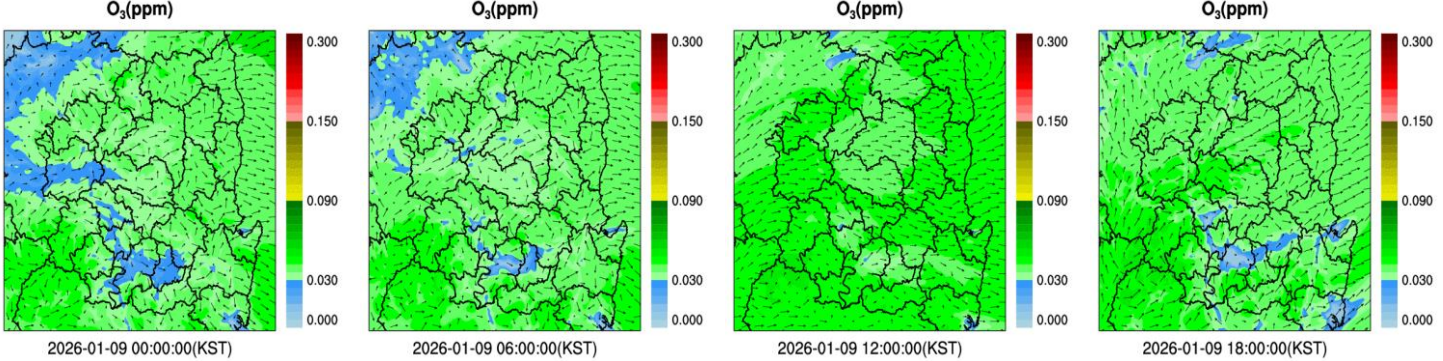
O<sub>3</sub>

0시

6시

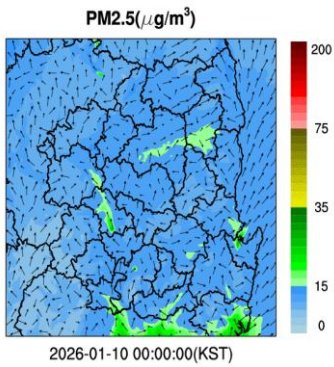
12시

18시

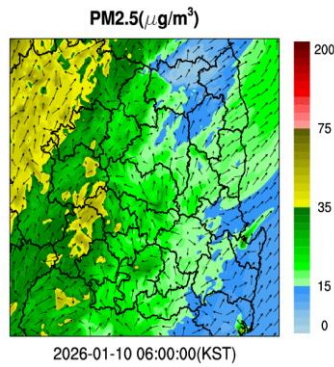


내일

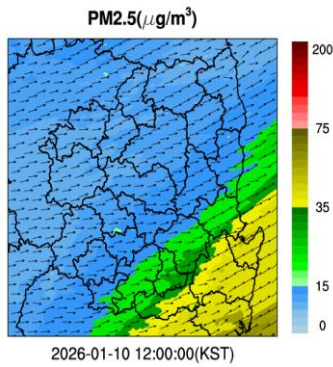
PM2.5  
0시



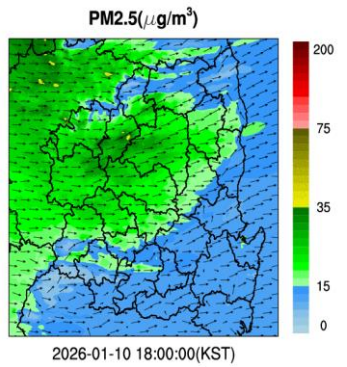
6시



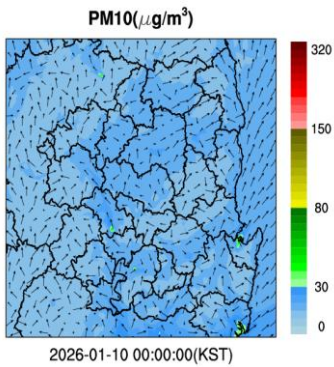
12시



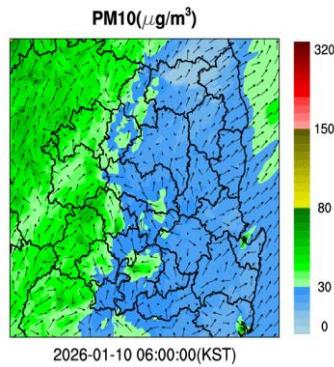
18시



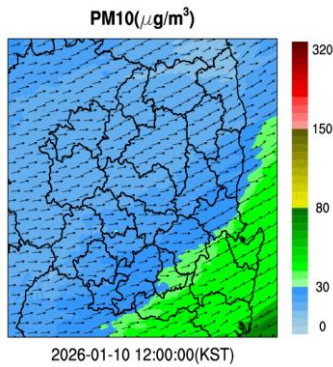
PM10  
0시



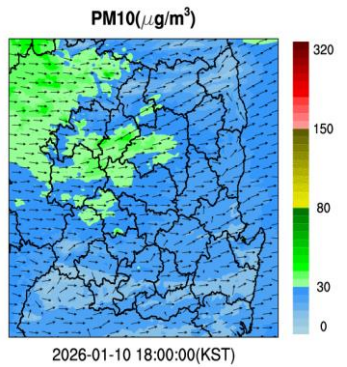
6시



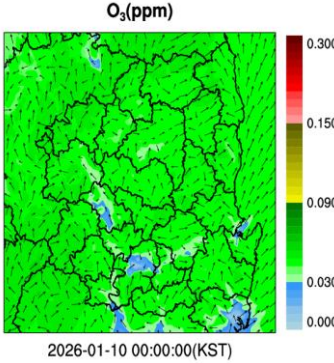
12시



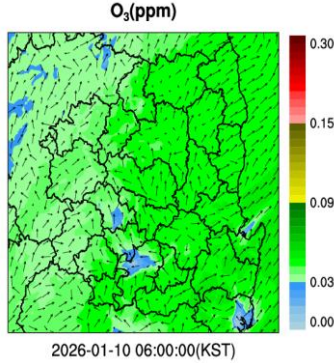
18시



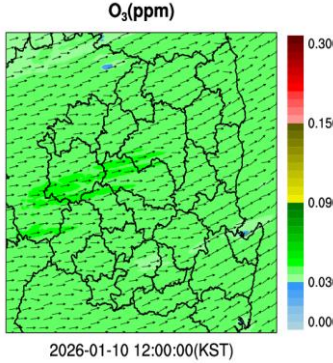
O3  
0시



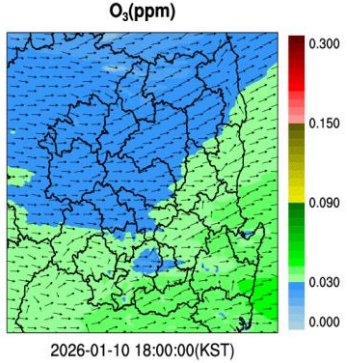
6시



12시

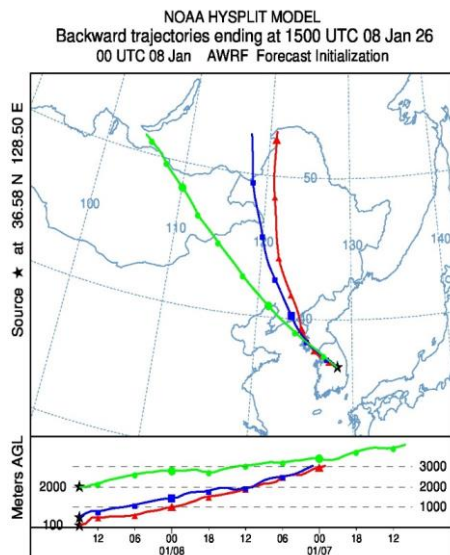


18시

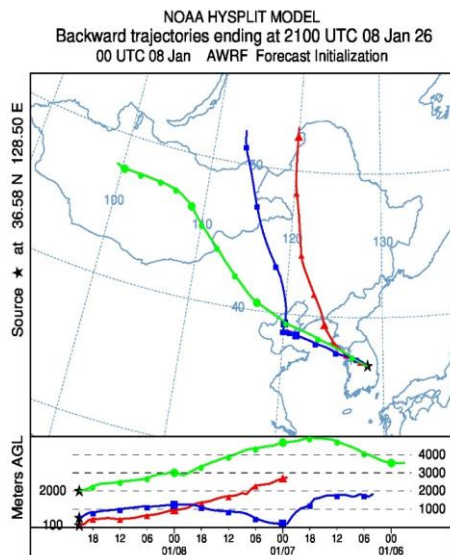


외국

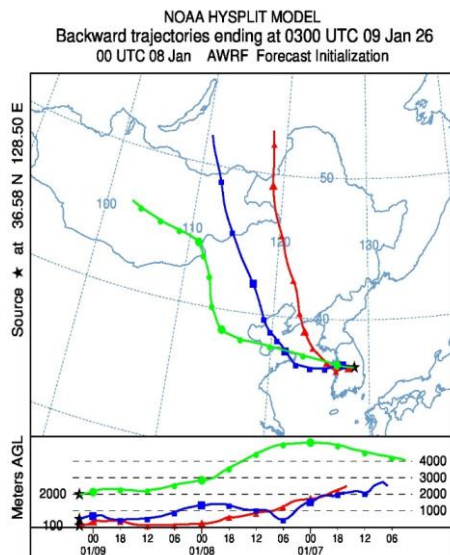
0시



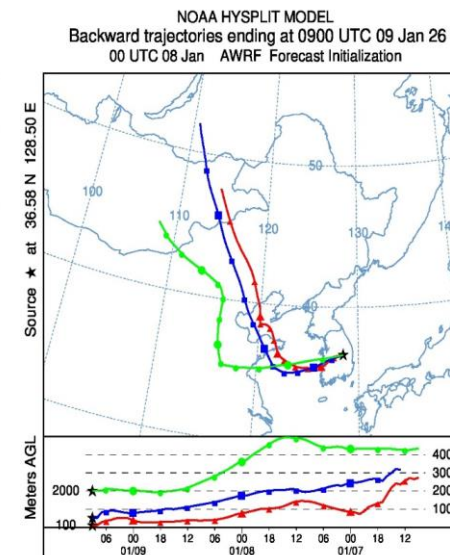
6시



12시

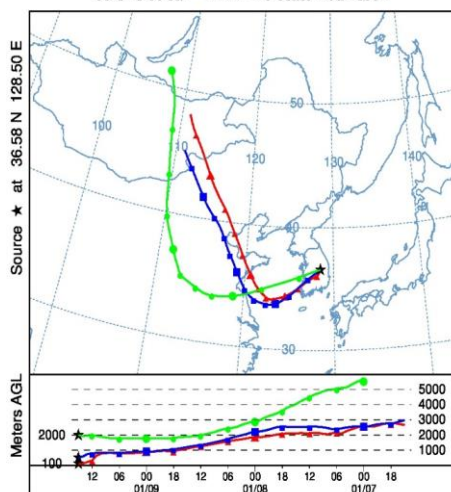


18시

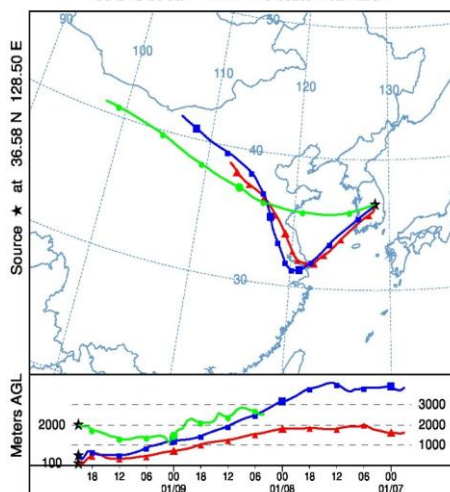


내국

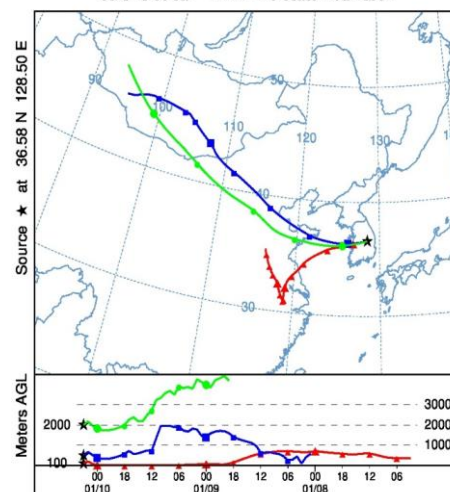
NOAA HYSPLIT MODEL  
Backward trajectories ending at 1500 UTC 09 Jan 26  
00 UTC 08 Jan AWRP Forecast Initialization



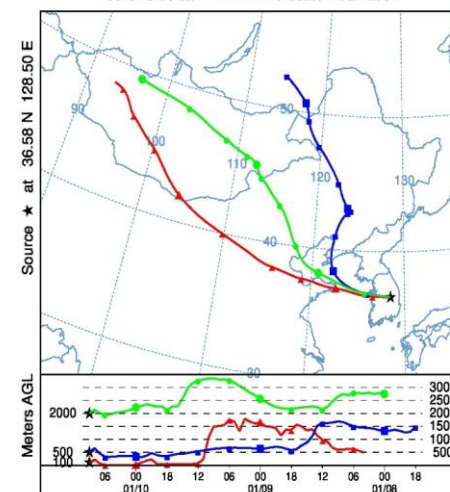
NOAA HYSPLIT MODEL  
Backward trajectories ending at 2100 UTC 09 Jan 26  
00 UTC 08 Jan AWRP Forecast Initialization



NOAA HYSPLIT MODEL  
Backward trajectories ending at 0300 UTC 10 Jan 26  
00 UTC 08 Jan AWRP Forecast Initialization



NOAA HYSPLIT MODEL  
Backward trajectories ending at 0900 UTC 10 Jan 26  
00 UTC 08 Jan AWRP Forecast Initialization



분석 결과

기류분석 결과는 경상북도 안동시에 도달할 것으로 예상되는 기류의 이동 경로를 나타냄(붉은색 100m, 파란색 500m, 연두색 2000m)

## 경북 미세먼지 대기오염도

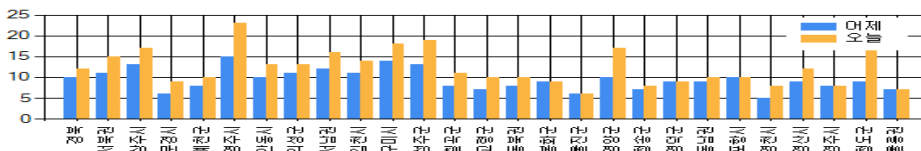
2026-01-09 금요일

▶오늘 현황  
(2026-01-09)

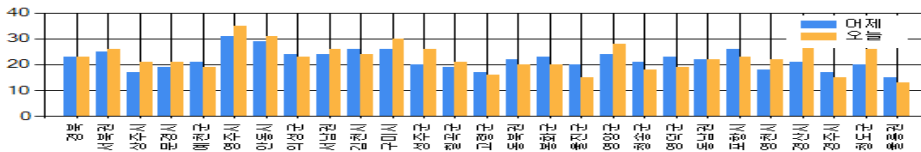
PM-2.5(17시 기준 일평균) '좋음'  
PM-10(17시 기준 일평균) '좋음'  
오존(17시 기준 최고농도) 대체로 '보통'

PM2.5 (µg/m³)			PM10 (µg/m³)			최대 O3 (ppm)		
지역	어제	오늘	지역	어제	오늘	지역	어제	오늘
경북	10	12	경북	23	23	경북	0.041	0.050
서북권	11	15	서북권	25	26	서북권	0.038	0.044
상주시	13	17	상주시	17	21	상주시	0.037	0.044
문경시	6	9	문경시	19	21	문경시	0.032	0.041
예천군	8	10	예천군	21	19	예천군	0.032	0.040
영주시	15	23	영주시	31	35	영주시	0.037	0.042
안동시	10	13	안동시	29	31	안동시	0.033	0.039
의성군	11	13	의성군	24	23	의성군	0.038	0.044
서남권	12	16	서남권	24	26	서남권	0.041	0.042
김천시	11	14	김천시	26	24	김천시	0.036	0.041
구미시	14	18	구미시	26	30	구미시	0.038	0.040
성주군	13	19	성주군	20	26	성주군	0.037	0.038
칠곡군	8	11	칠곡군	19	21	칠곡군	0.040	0.042
고령군	7	10	고령군	17	16	고령군	0.041	0.041
동북권	8	10	동북권	22	20	동북권	0.040	0.050
봉화군	9	9	봉화군	23	20	봉화군	0.040	0.050
울진군	6	6	울진군	20	15	울진군	0.035	0.041
영양군	10	17	영양군	24	28	영양군	0.035	0.041
청송군	7	8	청송군	21	18	청송군	0.039	0.046
영덕군	9	9	영덕군	23	19	영덕군	0.037	0.045
동남권	9	10	동남권	22	22	동남권	0.041	0.046
포항시	10	10	포항시	26	23	포항시	0.039	0.042
영천시	5	8	영천시	18	22	영천시	0.035	0.039
경산시	9	12	경산시	21	27	경산시	0.038	0.041
경주시	8	8	경주시	17	15	경주시	0.041	0.046
청도군	9	18	청도군	20	26	청도군	0.035	0.038
울릉권	7	7	울릉권	15	13	울릉권	0.041	0.049

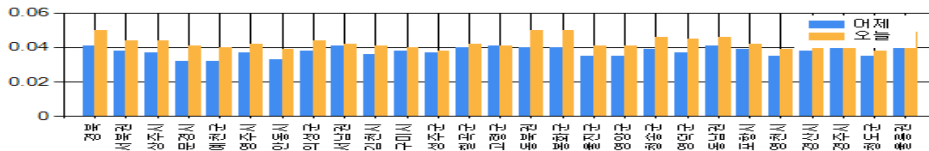
PM2.5



PM10



O3



"본 자료는 인증을 받지 않은 실시간 자료임" "자료 출처 : 경상북도보건환경연구원/한국환경공단"

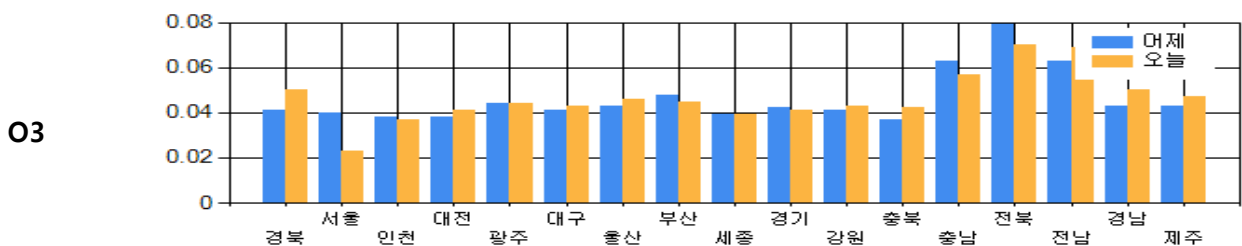
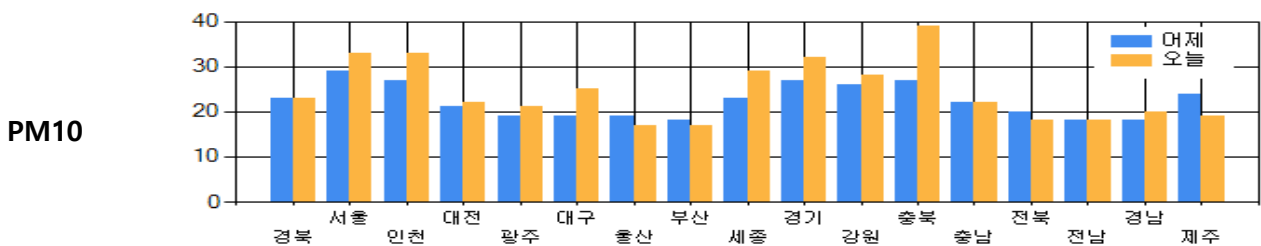
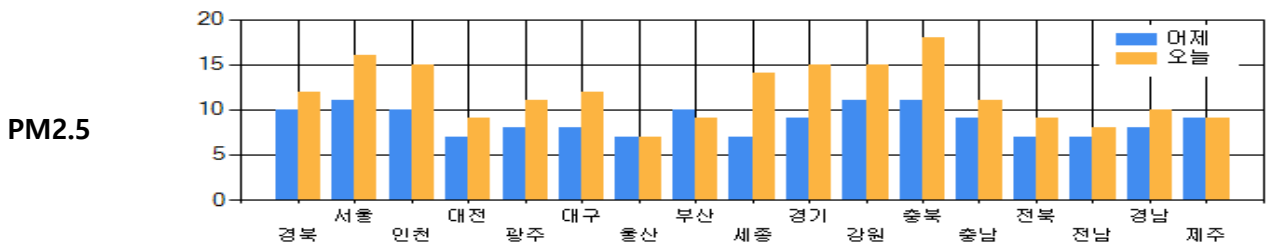
# 전국 미세먼지 대기오염도

2026-01-09 금요일

▶오늘 현황  
(2026-01-09)

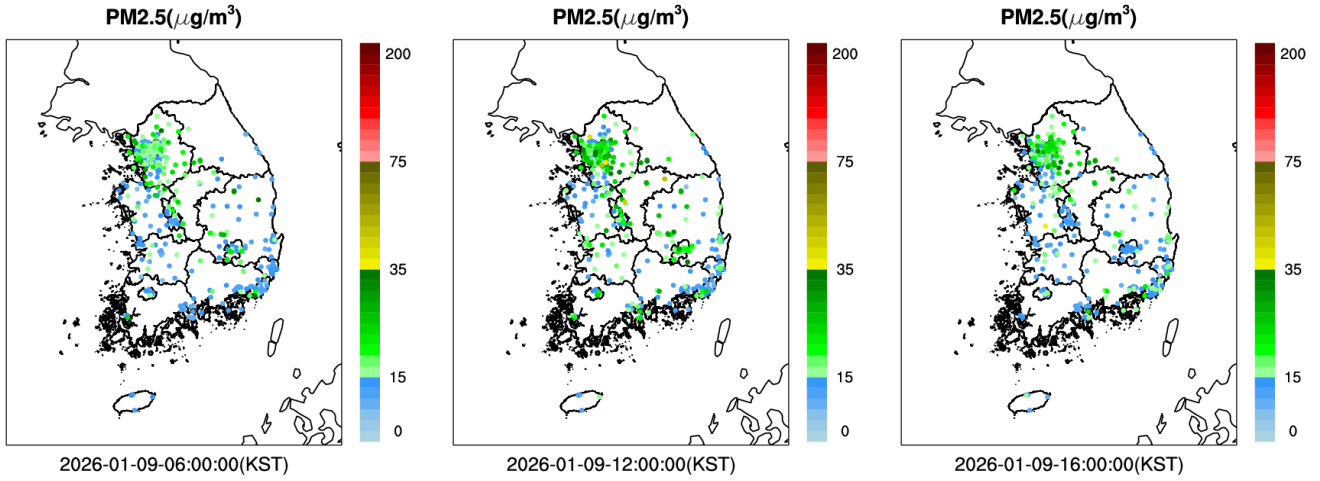
PM-2.5(17시 기준 일평균) ' 좋음'  
PM-10(17시 기준 일평균) ' 좋음'  
오존(17시 기준 최고농도) 대체로 ' 보통'

PM2.5 (µg/m³)			PM10 (µg/m³)			최대 O3 (ppm)		
지역	어제	오늘	지역	어제	오늘	지역	어제	오늘
경북	10	12	경북	23	23	경북	0.041	0.050
서울	11	16	서울	29	33	서울	0.040	0.023
인천	10	15	인천	27	33	인천	0.038	0.037
대전	7	9	대전	21	22	대전	0.038	0.041
광주	8	11	광주	19	21	광주	0.044	0.044
대구	8	12	대구	19	25	대구	0.041	0.043
울산	7	7	울산	19	17	울산	0.043	0.046
부산	10	9	부산	18	17	부산	0.048	0.045
세종	7	14	세종	23	29	세종	0.039	0.039
경기	9	15	경기	27	32	경기	0.042	0.041
강원	11	15	강원	26	28	강원	0.041	0.043
충북	11	18	충북	27	39	충북	0.037	0.042
충남	9	11	충남	22	22	충남	0.063	0.057
전북	7	9	전북	20	18	전북	0.079	0.070
전남	7	8	전남	18	18	전남	0.063	0.069
경남	8	10	경남	18	20	경남	0.043	0.050
제주	9	9	제주	24	19	제주	0.043	0.047

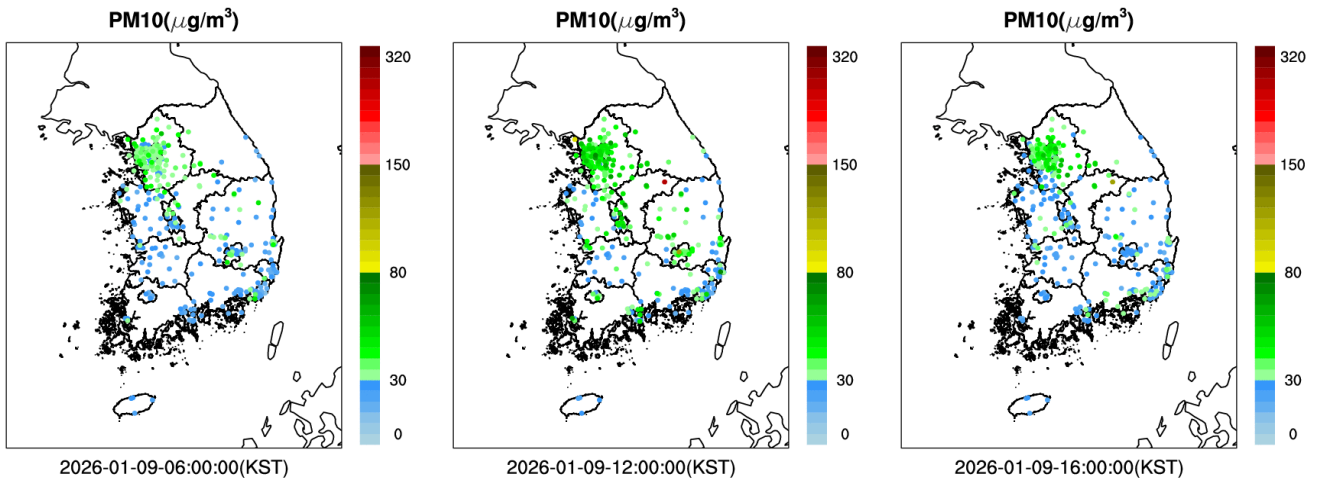


"본 자료는 인증을 받지 않은 실시간 자료임" "자료 출처 : 경상북도보건환경연구원/한국환경공단"

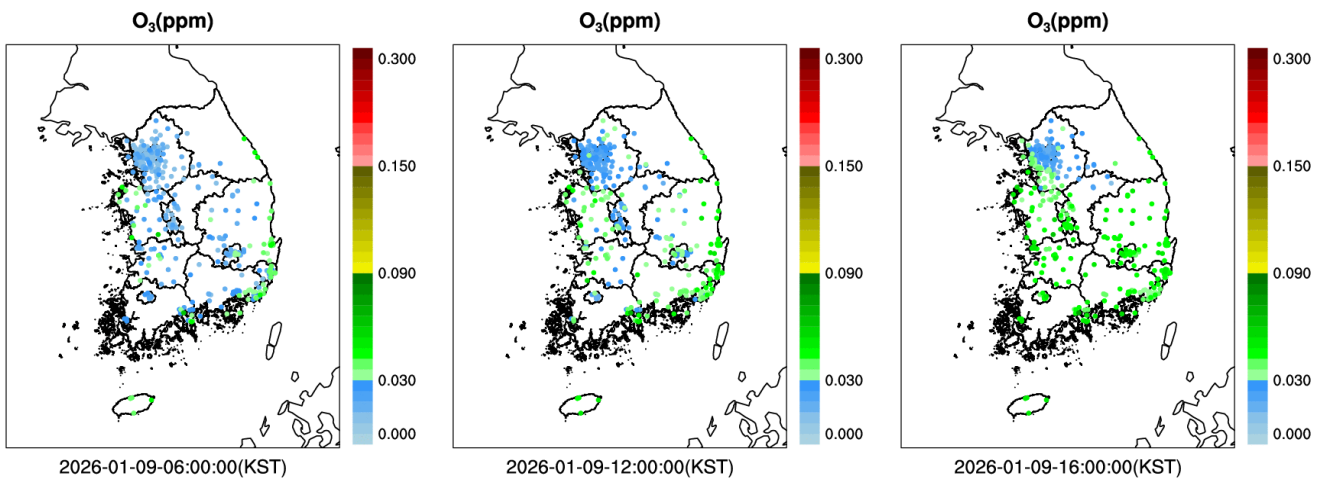
PM2.5



PM10



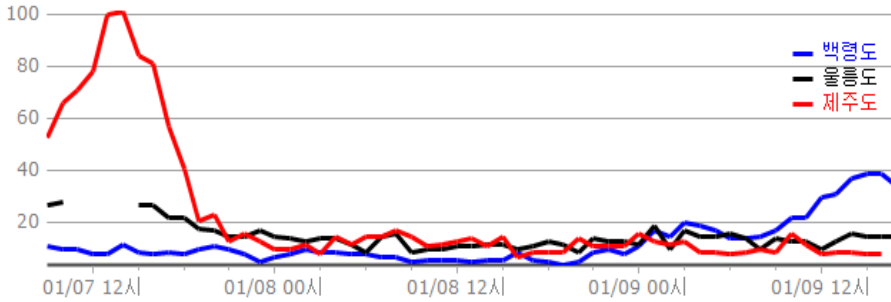
O<sub>3</sub>



"본 자료는 인증을 받지 않은 실시간 자료임" "자료 출처 : 경상북도보건환경연구원/한국환경공단"

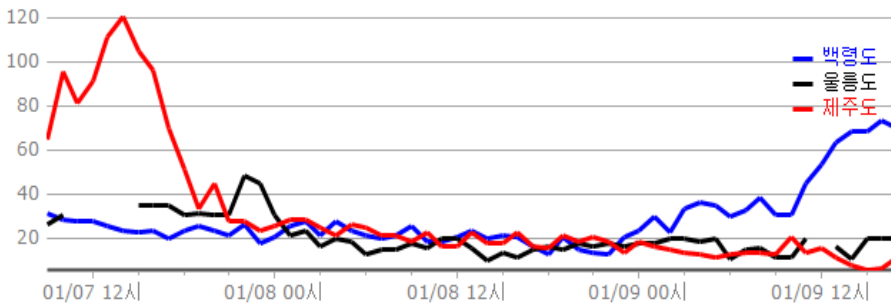
최근 3일간 배경지역 미세먼지 및 오존 추이

2026-01-09 금요일



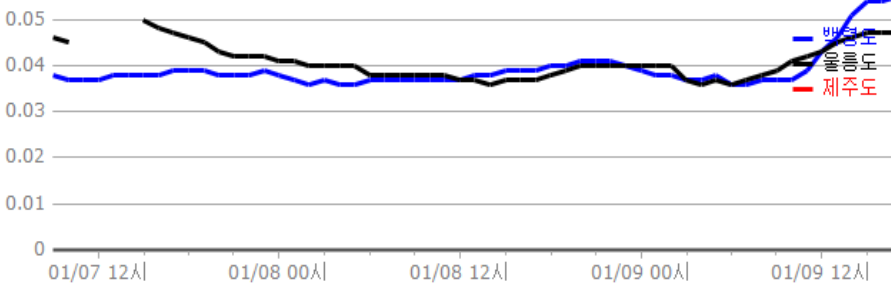
<16시 현재>

지점	PM10 (µg/m³)
백령도	보통(74)
울릉도	좋음(20)
제주도	좋음(7)



<16시 현재>

지점	PM2.5 (µg/m³)
백령도	나쁨(39)
울릉도	좋음(15)
제주도	좋음(8)



<16시 현재>

지점	O3 (ppm)
백령도	보통(0.054)
울릉도	보통(0.047)
제주도	-(-)

"본 자료는 인증을 받지 않은 실시간 자료임" "자료의 출처 : 경상북도보건환경연구원/한국환경공단"

# 기상 분석 결과

2026년 1월 9일 금요일

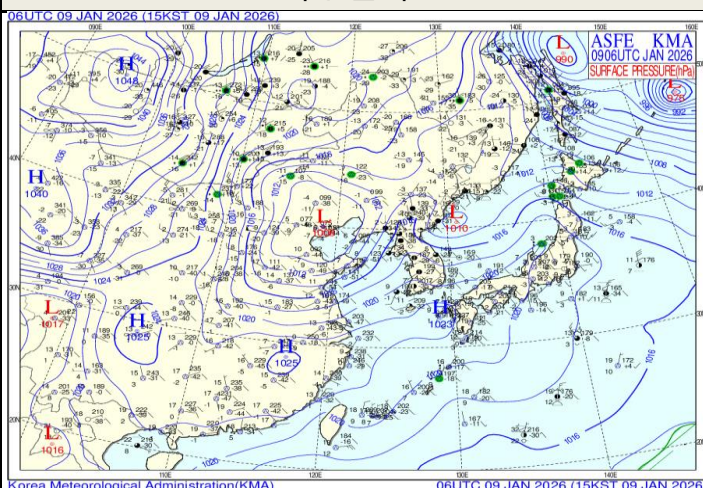
## ▶ 내일 예상 (기상청 제공)

- 2026-01-09 오후 5:00:00 발표 자료  
 □ (종합) 대기 매우 건조, 산불 및 화재 유의, 내일~모레 비 또는 눈, 빙판길과 도로 살얼음 유의, 내일부터 강풍.풍랑 주의  
 ○ (오늘, 9일) 가끔 구름많음  
 ○ (내일, 10일) 대체로 흐림, 오전(06~12시)부터 밤(18~24시) 사이 대구(군위), 경북 곳에 따라 비 또는 눈, 대구(군위 제외), 경북남동내륙 0.1mm 미만 빗방울 또는 0.1cm 미만 눈 날림,  
 울릉도.독도 오전(09~12시)부터 밤(18~24시) 사이 비 또는 눈,  
 ○ (모레, 11일) 가끔 구름많다가 오후부터 차차 맑아짐, 경북남서내륙 오전(09~12시)부터 낮(12~15시) 사이 비 또는 눈, 울릉도.독도 흐리고 눈,  
 대구, 경북남동내륙 오전(09~12시)부터 낮(12~15시) 사이 0.1cm 미만 눈 날림

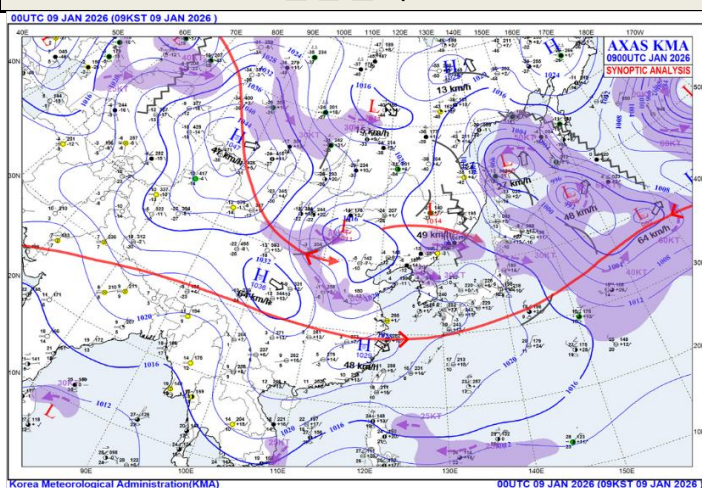
## 기상 요소

구분	날씨	예상기온	평균풍속	풍향	강수	강수확률
내일오전	구름많음	2	강 (9m/s ~ 14m/s)	SW-W	강수없음	20
내일오후	구름많음	9	강 (9m/s ~ 14m/s)	W-NW	강수없음	20

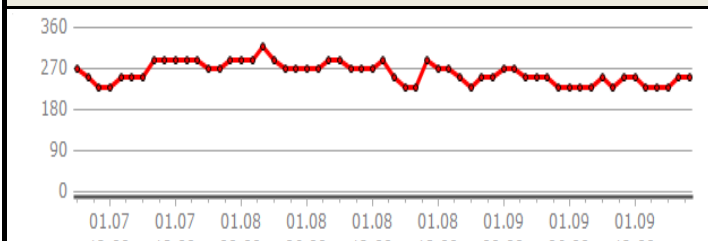
## 지상일기도



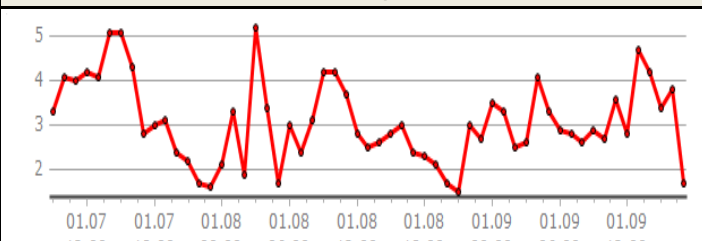
## 편집일기도



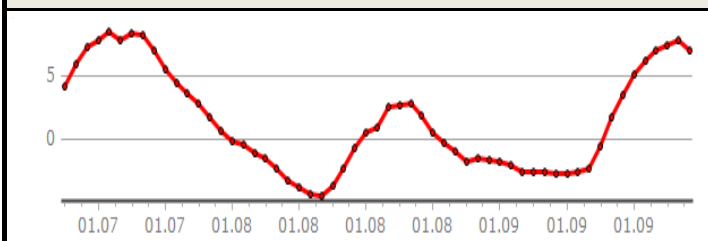
## 풍향



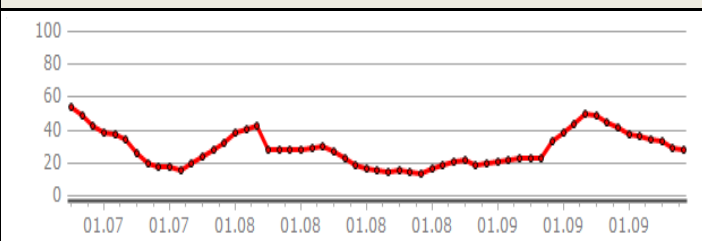
## 풍속



## 온도



## 습도



## 국립환경과학원 미세먼지 예보 결과

2026-01-09 금요일

▶ 예보결과 : ○ 전 권역이 "좋음"~"보통"으로 예상됩니다. 다만, 수도권·충청권·광주·전북은 오전에 일시적으로 "나쁨"으로 예상됩니다.

▶ 내일 예상  
(국립환경과학원 제공)

▶ 원인분석 : ○ 대부분 서쪽 지역은 오전에 남서 기류를 따라 "나쁨" 수준의 국외 미세먼지가 유입되어 농도가 높겠으나, 강수에 의한 세정 효과와 강한 서풍 기류 유입으로 농도가 빠르게 해소될 것으로 예상됩니다. 이후 오후부터 북서 기류를 따라 일부 중부 지역으로 "보통" 수준의 국외 미세먼지가 유입되겠으나, 저녁부터 청정 북서 기류가 유입되면서 밤에는 점차 "좋음" 수준을 회복할 것으로 예상됩니다.

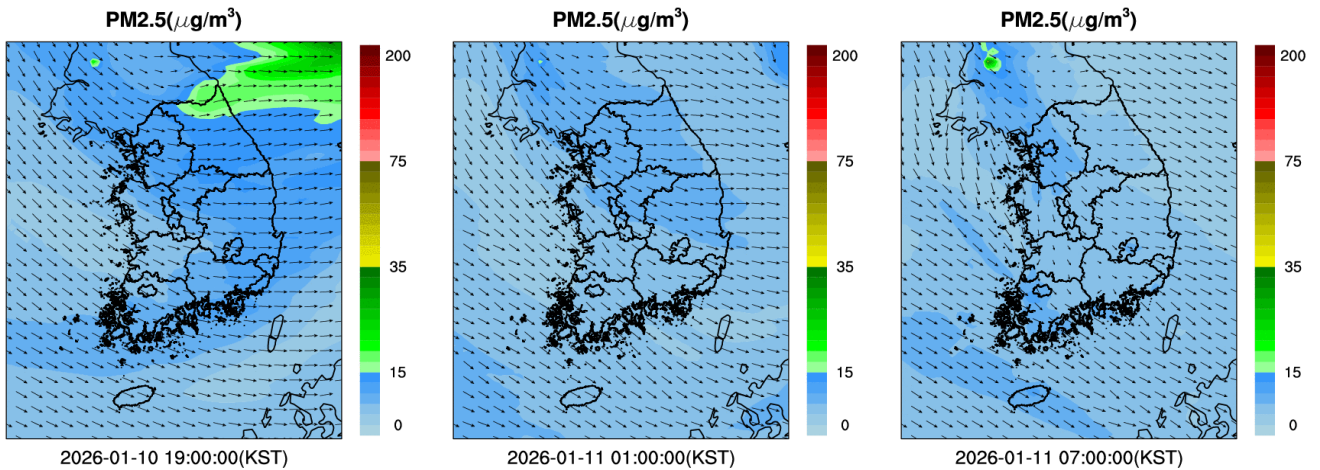
## 국립환경과학원 수치모델링 예측 결과

### PM2.5

6시

12시

18시

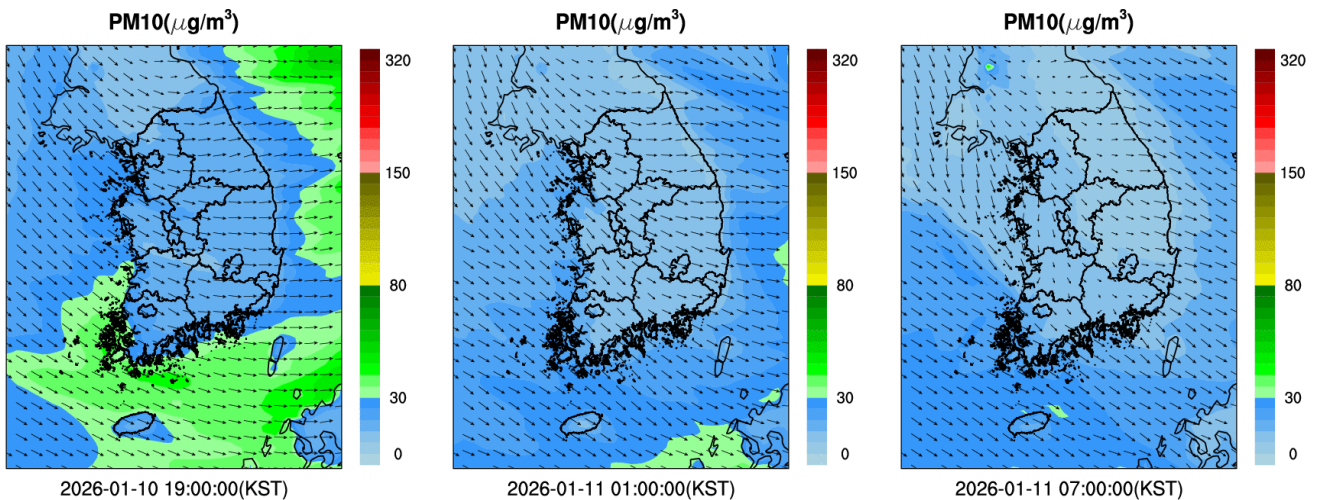


### PM10

6시

12시

18시



"자료의 출처 : 환경부/한국환경공단"