

# 경상북도



선	기관(부서)의 장
람	

제7009호 2026년 2월 19일(목)

## 경 상 북 도

### ■ 고 시

- 도등록문화유산 등록 고시  
(경상북도 고시 제2026-59호) ..... 5

회								
람								

발행인:경상북도지사 편집:대변인실

- 도지정문화유산 문화유산(보호)구역 변경(정정) 및 지형도면 등 고시  
(경상북도 고시 제2026-60호) ..... 7
- 문화유산자료 지정 고시  
(경상북도 고시 제2026-61호) ..... 25

**■ 공 고**

- 도로공사 시행허가(변경) 내용 공고  
(경상북도 공고 제2026-299호) ..... 32
- 2026년도 임도구조개량사업 시행 공시송달 공고  
(경상북도 공고 제2026-302호) ..... 33

**시 군**

**■ 고 시**

- 안동 도시관리계획(공원,공원조성계획) 결정(변경) 및 지형도면 등 승인 고시  
(안동시 고시 제2026-45호) ..... 42
- 구미 도시계획시설(공영주차장) 사업시행자 지정 및 실시계획인가 고시  
(구미시 고시 제2026-38호) ..... 50
- 구미 도시계획시설(광장:교통광장)사업 사업시행자 지정 및 실시계획인가 고시  
(구미시 고시 제2026-41호) ..... 52
- 주택건설사업계획 변경승인 고시  
(상주시 고시 제2026-114호) ..... 56
- 경산 도시관리계획(청천,남하,사탄,환상,고남이,현창,금구지구 지구단위계획)  
결정(변경) 및 지형도면 고시  
(경산시 고시 제2026-34호) ..... 58

■ 공 고

- 공인 폐기 공고  
(경주시 공고 제2026-479호) ..... 104
- 폐기 공인 공고  
(김천시 공고 제2026-394호) ..... 105
- 청도 군계획시설사업(하수도) 실시계획인가 관계서류 열람공고  
(청도군 공고 제2026-193호) ..... 106

기 타

■ 고 시

- 하천점용(변경)허가 고시  
(낙동강유역환경청 고시 제2026-199호) ..... 111
- 하천점용(기간연장)허가 고시  
(낙동강유역환경청 고시 제2026-200호) ..... 112
- 하천점용(기간연장)허가 고시  
(낙동강유역환경청 고시 제2026-201호) ..... 113
- 하천점용허가 고시  
(낙동강유역환경청 고시 제2026-202호) ..... 114
- 하천점용허가 고시  
(낙동강유역환경청 고시 제2026-203호) ..... 115
- 하천점용(일시)허가 고시  
(낙동강유역환경청 고시 제2026-204호) ..... 116

■ 지시사항

- 도지사 지시사항 ..... 118



경 상 북 도

고 시

경상북도 고시 2026-59호

## 도등록문화유산 등록 고시

경상북도 문화유산의 보존 및 활용에 관한 조례 제39조 규정에 따라 아래 문화유산에 대하여 경상북도 등록문화유산으로 등록하고, 같은 조례 제20조 및 제48조의 규정에 의거 도보에 고시합니다.

2026년 2월 19일

경 상 북 도 지 사

1. 고 시 명 : 도등록문화유산 등록 고시

2. 고시내용

1) 대상문화유산

종별	지정번호	명칭	수량·구조·면적(측량)	건립연대	소유자 및 소재지
도등록 문화유산	4	경산 삼남동 근대한옥	4동 안채(1동, 목조, 102㎡), 사랑채(1동, 목조, 196㎡), 대문채(1동, 목조, 62㎡), 창고(1동, 목조, 93㎡)	1910년대 이후	경산시장, 경상북도 경산시 경안로 21길 13-6

## 2) 등록 사유

- 20세기 초 건립된 근대 일본식 주택양식이 한옥에 접목된 사례로 사랑채는 쇼인양식(접객공간이 마련된 공간구조)의 특성에 다다미방이 연속되고 그 외곽으로 복도를 설치하였고 안채는 정지 상부 굴뚝과 일부 내부수납 공간 등이 특징이며, 마당의 장독대 공간도 전통한옥에서는 찾아보기 어려운 형식으로 우리나라 근대 주거사 연구에 학술적 가치가 있어 도등록문화유산으로 등록하기로 한다.

## 3. 등록 일자 : 도보 고시일

## 4. 연락처

### 1) 경북도청 문화유산과

- 전 화 : 054-880-3168 / 팩스 : 054-880-3179
- 주 소 : (우 36759) 경상북도 안동시 풍천면 도청대로 455, 경북도청 문화유산과
- 홈페이지 : [www.gb.go.kr](http://www.gb.go.kr)

### 2) 경산시청 문화유산과

- 전 화 : 053-810-5367 / 팩스 : 053-810-6099
- 주 소 : (우 38102) 경상북도 경산시 남매로 159, 경산시청 문화관광과
- 홈페이지 : [www.gbgs.go.kr](http://www.gbgs.go.kr)

경상북도 고시 제2026-60호

## 도지정문화유산 문화유산(보호)구역 변경(정정) 및 지형도면 등 고시

도지정문화유산 문화유산(보호)구역 변경(정정)에 관한 사항을 문화유산의 보존 및 활용에 관한 법률 제27조 및 경상북도 문화유산의 보존 및 활용에 관한 조례 제19조 및 제20조 규정에 따라 고시하고, 토지이용규제기본법 제8조 규정에 의거 지형도면 등을 다음과 같이 고시합니다.

2026. 2. 19.

경 상 북 도 지 사

### 1. 고시사항

- 가. 대상문화유산 : 기념물 제96호 포항 남미질부성
- 나. 문화유산 보호구역 조정내용 : 붙임 내용 참조
- 다. 지형도면 등 열람

국가유산청 국가유산공간정보서비스 <http://www.gis-heritage.go.kr>)에서 열람 가능하고, 경상북도 문화유산과 및 포항시 문화예술과에 관계도서를 비치하여 이해관계자 등에게 열람

## 2. 변경(정정)고시사유

우리 도 지정문화유산 중 문화유산 지정구역 및 보호구역의 재설정이 필요한 문화유산에 대하여 문화유산의 보존 및 활용에 관한 법률 제27조 및 경상북도 문화유산의 보존 및 활용에 관한 조례 제19조의 규정에 의거 문화유산(보호)구역을 변경(정정)하고자 함.

## 3. 변경(정정)고시일 : 도보 고시일

## 4. 변경(정정)고시대상

문화유산	당 초				변 경				비고
	필지수	문화유산/보호구역(m <sup>2</sup> )			필지수	문화유산/보호구역(m <sup>2</sup> )			
		계	문화유산구역	보호구역		계	문화유산구역	보호구역	
남미 질부성	98	101,553	0	101,553	172	190,289	74,372	115,917	증88,736

## 5. 연락처

○ 경상북도 문화유산과: 전화 054-880-3168 / 팩스 054-880-3179

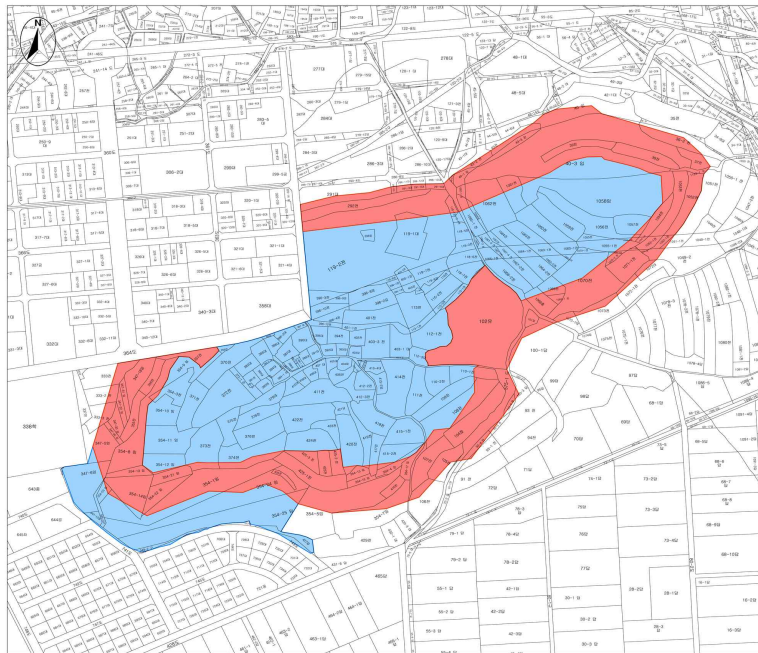
- 주 소 : (우 36759) 경상북도 안동시 풍천면 도청대로 455,

경상북도 문화유산과

○ 포항시청 문화예술과: 전화 054-270-2273 / 팩스 054-270-2270

- 주 소 : (우 37683) 경상북도 포항시 남구 시청로 1, 포항시청 문화예술과

[붙임1] 도지정문화유산 지정도면



경상북도 기념물

포항 남미질부성

浦項 南彌秩夫城

경상북도 포항시 북구 흥해읍 중성리 36외

범례

- 국가유산
- 보호구역
- 연속지적

축척 1 : 3,000

\* 본 도면은 실제현황과 차이가 있을 수 있으므로 충분히 유의하여 참고용으로만 활용하시기 바라며, 목적 외 타용도의 사용을 금합니다.



경상북도 기념물

포항 남미질부성

浦項 南彌秩夫城

경상북도 포항시 북구 흥해읍 중성리 36외

범례

- 국가유산
- 보호구역
- 연속지적

축척 1 : 3,000

\* 본 도면은 실제현황과 차이가 있을 수 있으므로 충분히 유의하여 참고용으로만 활용하시기 바라며, 목적 외 타용도의 사용을 금합니다.

## □ 국가유산 지정구역 내역

소재지	지목	지적면적	지정구역	소유자		비고
				성명	주소	
계	113필지	153,588㎡	74,732㎡			
포항시 남성리 93-1	전	628	16	최0분		
포항시 남성리 93-3	전	171	36	안0옥		
포항시 남성리 93-4	전	377	246	최0분		
포항시 남성리 100-1	답	3,660	447	최0자		
포항시 남성리 100-3	답	452	40	이0태		
포항시 남성리 100-4	답	160	94	이0태		
포항시 남성리 101	답	235	235	임0열		
포항시 남성리 102	유	8,512	8,512	국(농림축산식품부)		
포항시 남성리 104	잡	1,722	1,722	홍0철		
포항시 남성리 105	전	970	661	박0남		
포항시 남성리 105-1	전	22	6	박0남		
포항시 남성리 106	전	1,531	283	전0균		
포항시 남성리 107	전	1,223	1,223	포항시		
포항시 남성리 108	전	2,572	1,182	김0원		
포항시 남성리 109	전	1,306	12	김0원		
포항시 남성리 110-1	전	830	348	포항시		
포항시 남성리 118-1	전	200	170	황0식		

소재지	지목	지적면적	지정구역	소유자		비고
				성명	주소	
포항시 남성리 118-4	전	134	6	황O식		
포항시 남성리 119-1	대	1,929	185	국(과학기술정보통신부)		
포항시 남성리 119-2	전	13,341	3,446	국(과학기술정보통신부)		
포항시 남성리 291	대	2,425	877	공동주택		
포항시 남성리 291-2	대	51	51	공동주택		
포항시 남성리 291-3	대	121	121	포항시		
포항시 남성리 291-4	대	120	120	공동주택		
포항시 남성리 291-5	대	149	149	공동주택		
포항시 남성리 292	전	1,626	1,626	포항시		
포항시 남성리 333	전	1,339	426	박O자		
포항시 남성리 333-2	전	782	230	최O석		
포항시 남성리 333-3	전	782	300	박O은		
포항시 남성리 347-5	임	1,430	900	심O섭		
포항시 남성리 347-6	임	2,211	186	변O경		
포항시 남성리 347-18	임	1,052	1,052	포항시		
포항시 남성리 347-31	임	303	303	포항시		
포항시 남성리 347-32	임	280	280	포항시		
포항시 남성리 347-33	계	374	374	포항시		
포항시 남성리 347-40	갑	170	170	포항시		

소재지	지목	지적면적	지정구역	소유자		비고
				성명	주소	
포항시 남성리 354-1	임	5,050	2,645	강O중		
포항시 남성리 354-3	전	975	67	포항시		
포항시 남성리 354-4	전	400	305	홍O회		
포항시 남성리 354-5	임	4,663	2,891	이O숙		
포항시 남성리 354-7	임	2,645	740	설O술		
포항시 남성리 354-8	임	2,300	2,300	포항시		
포항시 남성리 354-12	임	984	65	북포항청년회의소		
포항시 남성리 354-13	임	454	454	포항시		
포항시 남성리 354-14	임	1,680	1,563	포항시		
포항시 남성리 354-15	임	303	303	포항시		
포항시 남성리 354-16	임	280	280	포항시		
포항시 남성리 354-17	계	374	374	포항시		
포항시 남성리 354-21	갑	600	600	포항시		
포항시 남성리 354-22	을	820	816	포항시		
포항시 남성리 354-23	병	245	50	포항시		
포항시 남성리 354-24	정	4,581	1,370	최O중		
포항시 남성리 354-25	무	4,504	202	이O용		
포항시 남성리 355	전	681	681	배O봉		
포항시 남성리 356	전	519	519	포항시		

소재지	지목	지적면적	지정구역	소유자		비고
				성명	주소	
포항시 남성리 357	전	632	632	포항시		
포항시 남성리 373	전	1,921	271	오O홍		
포항시 남성리 374	전	2,026	590	김O례		
포항시 남성리 415-2	전	850	65	최O숙		
포항시 남성리 416	전	321	321	박O석		
포항시 남성리 417	전	562	113	장O국		
포항시 남성리 419	전	684	15	김O례		
포항시 남성리 420	전	1,597	90	김O례		
포항시 남성리 425	전	425	425	옥O화		
포항시 남성리 425-1	전	1,528	1,528	김O준		
포항시 남성리 425-2	전	430	430	포항시		
포항시 남성리 425-3	전	578	578	옥O화		
포항시 남성리 426	전	165	165	김O순		
포항시 남성리 575-1	도	5,966	386	국(건설부)		
포항시 남성리 585-3	구	205	2	국(농림축산식품부)		
포항시 망천리 1049-2	구	1,985	228	김O정		
포항시 망천리 1051-1	전	364	47	포항시		
포항시 망천리 1052	전	1,151	1,151	김O옥		
포항시 망천리 1052-1	전	171	171	포항시		

소재지	지목	지적면적	지정구역	소유자		비고
				성명	주소	
포항시 망천리 1053	전	1,175	1,175	포항시		
포항시 망천리 1053-1	전	306	306	포항시		
포항시 망천리 1053-2	전	23	23	곽O노		
포항시 망천리 1054	전	644	644	포항시		
포항시 망천리 1054-1	전	60	60	포항시		
포항시 망천리 1055-1	전	843	171	포항시		
포항시 망천리 1055-2	전	39	32	박O출		
포항시 망천리 1056	전	1,866	23	포항시		
포항시 망천리 1056-1	전	61	33	포항시		
포항시 망천리 1057	전	893	97	포항시		
포항시 망천리 1058	임	6,450	509	국(산림청)		
포항시 망천리 1061	전	912	396	포항시		
포항시 망천리 1062	전	2,372	990	정O봉		
포항시 망천리 1062-1	전	127	127	포항시		
포항시 망천리 1065	전	168	36	정O락		
포항시 망천리 1065-1	전	601	166	포항시		
포항시 망천리 1068	종	740	576	포항시		
포항시 망천리 1069	전	499	187	윤O하		
포항시 망천리 1069-1	전	146	146	포항시		

소재지	지목	지적면적	지정구역	소유자		비고
				성명	주소	
포항시 망천리 1070	전	4,050	2,645	심O섭		
포항시 망천리 1070-2	전	160	136	포항시		
포항시 망천리 1071-1	전	1,104	1,104	이O자		
포항시 망천리 1071-3	전	30	30	포항시		
포항시 망천리 1072	대	635	151	이O자		
포항시 망천리 1072-1	전	1,104	135	이O자		
포항시 망천리 1073	전	1,352	327	포항시		
포항시 망천리 1073-1	대	450	170	포항시		
포항시 망천리 1123-1	구	296	181	국(기획재정부)		
포항시 중성리 36-2	전	1,494	757	포항시		
포항시 중성리 37	전	668	495	김O안		
포항시 중성리 38	전	992	992	이O룡		
포항시 중성리 39	전	754	754	이O룡		
포항시 중성리 40	임	2,478	942	국(산림청)		
포항시 중성리 40-1	임	288	288	국(산림청)		
포항시 중성리 40-2	임	31	31	국(산림청)		
포항시 중성리 40-3	임	11,213	8,979	포항시		
포항시 중성리 43	전	665	380	남O수		
포항시 중성리 43-2	전	620	240	포항시		
포항시 중성리 43-3	전	470	470	포항시		

## □ 국가유산 보호구역 내역

소재지	지목	지적면적	지정구역	소유자		비고
				성명	주소	
계	172필지	153,588㎡	115,917㎡			
포항시 남성리 108	전	2,572	1,390	김O원		
포항시 남성리 109	전	1,306	1,294	김O원		
포항시 남성리 110-1	전	830	482	포항시		
포항시 남성리 110-2	전	893	893	류O수		
포항시 남성리 111	전	1,124	1,124	안O옥		
포항시 남성리 112-1	전	1,530	1,530	포항시		
포항시 남성리 112-3	대	397	397	포항시		
포항시 남성리 113	전	1,249	1,249	이O원		
포항시 남성리 113-1	전	249	249	포항시		
포항시 남성리 114	전	50	50	최O석		
포항시 남성리 115-1	전	228	228	포항시		
포항시 남성리 115-2	전	826	826	포항시		
포항시 남성리 115-3	전	172	172	포항시		
포항시 남성리 116	전	278	278	김O태		
포항시 남성리 118-1	전	200	30	황O식		
포항시 남성리 118-2	전	23	23	최O관		
포항시 남성리 118-3	전	328	328	이O균		

소재지	지목	지적면적	지정구역	소유자		비고
				성명	주소	
포항시 남성리 118-4	전	134	128	황O식		
포항시 남성리 118-5	전	377	377	오O암		
포항시 남성리 118-6	전	573	573	포항시		
포항시 남성리 118-7	전	646	646	이O균		
포항시 남성리 118-8	전	7	7	이O용		
포항시 남성리 119-1	대	1,929	1,744	국(과학기술정보통신부)		
포항시 남성리 119-2	전	13,341	9,895	국(과학기술정보통신부)		
포항시 남성리 119-5	전	4	4	포항시		
포항시 남성리 119-6	전	135	135	포항시		
포항시 남성리 119-7	전	670	670	포항시		
포항시 남성리 119-8	전	264	264	정O경		
포항시 남성리 296	임	185	185	국(과학기술정보통신부)		
포항시 남성리 347-5	임	1,600	120	심O섭		
포항시 남성리 347-6	임	2,211	1,954	변O경		
포항시 남성리 347-12	임	179	177	신O임		
포항시 남성리 349-2	구	248	235	한국농어촌공사		
포항시 남성리 354-1	임	5,050	2,405	강O중		
포항시 남성리 354-3	전	975	908	포항시		
포항시 남성리 354-4	전	400	95	홍O희		

소재지	지목	지적면적	지정구역	소유자		비고
				성명	주소	
포항시 남성리 354-9	임	916	916	강O중		
포항시 남성리 354-10	임	1,148	1,148	권O점		
포항시 남성리 354-11	임	1,809	1,809	강O중		
포항시 남성리 354-12	임	984	919	북포항청년회의소		
포항시 남성리 354-14	임	1,680	117	포항시		
포항시 남성리 354-23	임	245	195	포항시		
포항시 남성리 354-24	임	4,581	3,211	최O중		
포항시 남성리 354-25	임	4,504	4,302	이O용		
포항시 남성리 359	전	107	107	이O익		
포항시 남성리 367	대	77	77	최O자		
포항시 남성리 367-2	도	6	6	최O자		
포항시 남성리 369	전	40	40	최O득		
포항시 남성리 370	전	1,517	1,517	정O옥		
포항시 남성리 371	전	1,160	1,160	강O중		
포항시 남성리 372	전	2,447	2,447	이O익		
포항시 남성리 372-1	전	333	333	이O옥		
포항시 남성리 373	전	1,921	1,650	오O홍		
포항시 남성리 374	전	2,026	1,436	김O례		
포항시 남성리 375	전	813	813	이O경		

소재지	지목	지적면적	지정구역	소유자		비고
				성명	주소	
포항시 남성리 376	전	1,438	1,438	길O진		
포항시 남성리 378	전	817	817	성O표		
포항시 남성리 379	대	787	787	성O연		
포항시 남성리 380	대	248	248	최O달		
포항시 남성리 381	전	226	226	김O용		
포항시 남성리 381-1	전	22	22	장O학		
포항시 남성리 382	대	440	440	이O익		
포항시 남성리 383	대	182	182	김O용		
포항시 남성리 384	대	259	259	이O우		
포항시 남성리 384-1	대	221	221	김O순		
포항시 남성리 384-3	대	46	46	이O우		
포항시 남성리 384-4	대	21	21	이O용		
포항시 남성리 384-5	대	5	5	이O용		
포항시 남성리 385	대	466	466	이O우		
포항시 남성리 386	대	301	301	최O득		
포항시 남성리 386-2	대	290	290	박O경		
포항시 남성리 387	대	476	476	채O호		
포항시 남성리 388	대	144	144	채O우		
포항시 남성리 388-1	대	62	62	남성3리마을회		

소재지	지목	지적면적	지정구역	소유자		비고
				성명	주소	
포항시 남성리 388-2	대	63	63	채O호		
포항시 남성리 388-3	대	35	35	엄O현		
포항시 남성리 389	대	192	192	신O길		
포항시 남성리 390	대	572	572	최O은		
포항시 남성리 391	대	231	231	이O호		
포항시 남성리 392	대	251	251	최O준		
포항시 남성리 393	대	192	192	이O우		
포항시 남성리 394	전	483	483	이O우		
포항시 남성리 395	대	345	345	김O일		
포항시 남성리 395-1	대	29	29	김O일		
포항시 남성리 396-1	전	88	88	최O한		
포항시 남성리 396-2	묘	753	753	정O현		
포항시 남성리 396-3	전	508	508	정O우		
포항시 남성리 396-4	전	366	366	이O희		
포항시 남성리 396-7	전	147	147	포항시		
포항시 남성리 396-8	묘	705	705	포항시		
포항시 남성리 396-9	전	213	213	포항시		
포항시 남성리 396-10	전	544	544	포항시		
포항시 남성리 396-12	전	236	236	포항시		

소재지	지목	지적면적	지정구역	소유자		비고
				성명	주소	
포항시 남성리 400	전	169	169	이O흥		
포항시 남성리 400-1	전	270	270	포항시		
포항시 남성리 400-2	전	93	93	이O흥		
포항시 남성리 401	전	1,300	1,300	이O희		
포항시 남성리 401-1	전	485	485	포항시		
포항시 남성리 402	전	350	350	이O우		
포항시 남성리 403	대	201	201	최O석		
포항시 남성리 403-1	대	781	781	황O원		
포항시 남성리 403-3	전	1,209	1,209	황O원		
포항시 남성리 403-4	도	24	24	황O원		
포항시 남성리 404	대	241	241	김O원		
포항시 남성리 405	대	198	198	김O희		
포항시 남성리 406	전	436	436	황O화		
포항시 남성리 407	대	279	279	박O숙		
포항시 남성리 407-2	대	15	15	박O숙		
포항시 남성리 408	대	231	231	박O애		
포항시 남성리 409	대	225	225	최O성		
포항시 남성리 410	대	327	327	정O길		
포항시 남성리 411	전	1,699	1,699	성O표		

소재지	지목	지적면적	지정구역	소유자		비고
				성명	주소	
포항시 남성리 412-1	대	66	66	남O이		
포항시 남성리 412-2	전	430	430	포항시		
포항시 남성리 412-3	전	648	648	포항시		
포항시 남성리 413-1	대	36	36	남O이		
포항시 남성리 413-2	묘	393	393	이O순		
포항시 남성리 413-3	대	74	74	포항시		
포항시 남성리 413-4	대	283	283	박O선		
포항시 남성리 414	전	2,238	2,238	채O훈		
포항시 남성리 415-1	전	1,174	1,174	최O숙		
포항시 남성리 415-2	전	850	785	최O숙		
포항시 남성리 417	전	562	449	장O국		
포항시 남성리 418	전	1,286	1,286	김O예		
포항시 남성리 419	전	684	669	김O례		
포항시 남성리 420	전	1,597	1,507	김O례		
포항시 남성리 421	묘	258	258	포항시		
포항시 남성리 422	전	1,676	1,676	성O용		
포항시 남성리 423	전	526	526	김O완		
포항시 남성리 424	전	1,352	1,352	김O완		
포항시 남성리 427	답	448	428	이O곤		
포항시 남성리 575-1	도	5,966	1,751	국(건설부)		

소재지	지목	지적면적	지정구역	소유자		비고
				성명	주소	
포항시 남성리 585-3	구	205	203	국(농림축산식품부)		
포항시 남성리 741	도	2,873	120	포항시		
포항시 남성리 743	도	1,964	328	포항시		
포항시 망천리 1055	전	206	206	박O기		
포항시 망천리 1055-1	전	843	672	포항시		
포항시 망천리 1055-2	전	39	7	박O출		
포항시 망천리 1056	전	1,866	1,843	포항시		
포항시 망천리 1056-1	전	61	28	포항시		
포항시 망천리 1057	전	893	796	포항시		
포항시 망천리 1058	임	6,450	5,941	국(산림청)		
포항시 망천리 1059	전	1,385	1,385	최O호		
포항시 망천리 1060	전	1,345	1,345	김O순		
포항시 망천리 1060-1	전	402	402	포항시		
포항시 망천리 1060-2	전	48	48	김O순		
포항시 망천리 1061	전	912	516	포항시		
포항시 망천리 1062	전	2,372	1,382	정O봉		
포항시 망천리 1063	전	721	721	김O수		
포항시 망천리 1063-1	전	380	380	포항시		
포항시 망천리 1063-2	전	334	334	김O수		
포항시 망천리 1064	전	496	496	백O수		

소재지	지목	지적면적	지정구역	소유자		비고
				성명	주소	
포항시 망천리 1064-1	전	359	359	포항시		
포항시 망천리 1064-2	전	652	652	백O수		
포항시 망천리 1065	전	168	132	포항시		
포항시 망천리 1065-1	전	601	435	포항시		
포항시 망천리 1065-2	전	8	8	포항시		
포항시 망천리 1066	전	39	39	포항시		
포항시 망천리 1066-1	전	275	275	포항시		
포항시 망천리 1066-2	전	941	941	김O민		
포항시 망천리 1066-3	전	107	107	포항시		
포항시 망천리 1067	전	152	152	황O진		
포항시 망천리 1067-1	전	70	70	포항시		
포항시 망천리 1067-2	전	646	646	황O진		
포항시 망천리 1067-3	전	187	187	포항시		
포항시 망천리 1067-4	전	231	231	포항시		
포항시 망천리 1068	종	740	164	포항시		
포항시 망천리 1069	전	449	312	윤O하		
포항시 망천리 1070	전	4,050	1,405	심O섭		
포항시 망천리 1070-1	전	157	157	포항시		
포항시 망천리 1070-2	전	160	24	포항시		
포항시 증성리 40-3	임	11,213	2,234	포항시		

경상북도 고시 2026-61호

## 문화유산자료 지정 고시

경상북도 문화유산의 보존 및 활용에 관한 조례 제18조의 규정에 따라 아래 문화유산에 대하여 경상북도문화유산자료로 지정하고, 같은 조례 제20조의 규정에 의거 도보에 고시합니다.

2026년 2월 19일

경 상 북 도 지 사

### 1. 국가유산 지정현황

#### 1) 지정내용

- 청도 만회정(淸道 晩悔亭)
  - 종 별 : 문화유산자료
  - 소 재 지 : 경상북도 청도군 운문면 지촌리 907
  - 건립년대 : 1862년
  - 소 유 자 : 광주안씨만회공파문중
  - 수 량 : 1동

## - 지정내역

명칭	재료	구조·형식·형태	규격	수량	기타
청도 만회정 (淸道 晩悔亭)					
청도 만회정	목재	목구조, 한식기와, 가구식, 5량가, 팔작지붕	49.14㎡	1동	

## - 국가유산 지정(보호)구역

소재지	지목	지적면적	국가유산 구역	국가유산 보호구역	소유자		비고
					성명	주소	
계	1필지	740㎡	114㎡	740㎡			
경상북도 청도면 운문면 지촌리 907	대	740	114	740	광주안씨만회 공파문중	경상북도 청도군 운문면 지촌리 907	

## 2) 국가유산 지정사유

- ‘청도 만회정’은 1862년 안희도가 지은 살림집 사랑채로 시작되어, 1867년 현재 위치로 이견되면서 ‘추모재’라는 이름의 문중 재실로 기능하게 되었다. 초창 이후 큰 변형 없이 구조와 평면이 비교적 잘 유지되어 원형 보존성이 높으며, 정형과 비정형이 조화를 이루는 공간 구성은 한국 전통건축의 특성을 잘 보여준다. 특히 종보와 대공을 겸한 독특한 구조와 조각 수법은 다른 건축물에서 찾아보기 어려운 요소이고 강학 공간과 간역소로 활용되어 고도서와 문서 등 많은 자료가 전해지고 있고 관련 인물들의 학문적 소양과 교류관계를 확인할 수 있다는 점에서도 가치가 있어 문화유산자료로 지정하기로 한다.

3) 지정일자 : 도보 고시일

4) 지정도면 : [붙임] 참조

**2. 참고사항** : 지형도면 등(인터넷으로 확인 또는 담당부서에서 열람 가능함)  
토지이용규제기본법 제8조에 따른 국가유산구역의 지형도면은 “국가유산  
공간정보서비스(<http://www.gis-heritage.go.kr>)의 ‘국가유산보존관리  
지도’에서 확인할 수 있으며, 경상북도 및 해당 시·군에서 출력된 도면을  
열람하실 수 있습니다.

### 3. 연락처

1) 경상북도 문화유산과

- 전화 : 054-880-3168 / 팩스: 054-880-3179

- 주소 : (우36759) 경상북도 안동시 풍천면 도청대로 455, 경북도청 문화유산과

- 홈페이지 : [www.gb.go.kr](http://www.gb.go.kr)

2) 청도군청 문화예술체육과

- 전화 : 054-370-6065 / 팩스 : 054-370-6379

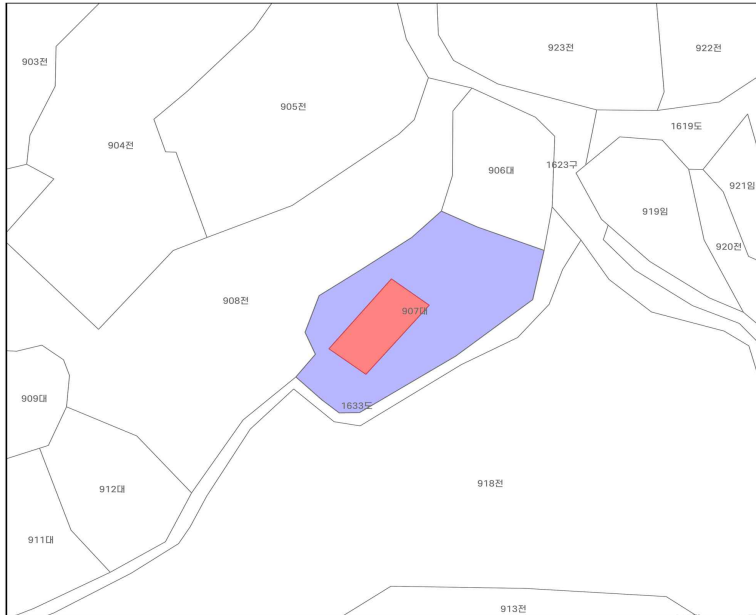
- 주소 : (우 38330) 경상북도 청도군 화양읍 청화로 70, 청도군청 문화예술체육과

- 홈페이지 : [www.cheongdo.go.kr](http://www.cheongdo.go.kr)

붙임 문화유산자료 지정도면 1부. 끝.

[붙임] 문화유산자료 지정도면

- 청도 만회정(淸道 晩悔亭)



**국가유산구역(안)**

**청도 만회정**  
淸道 晩悔亭

경상북도 청도군 운문면 지촌리 907번지

**범례**

- 국가유산
- 보호구역
- 연속지적

축척 1 : 400

\* 본도면은 실제 현황과 차이가 있을 수 있으므로 충분히 유의하여 참고용으로만 활용하시기 바라며, 목적 외 타용도의 사용을 금합니다.



**국가유산구역(안)**

**청도 만회정**  
淸道 晩悔亭

경상북도 청도군 운문면 지촌리 907번지

**범례**

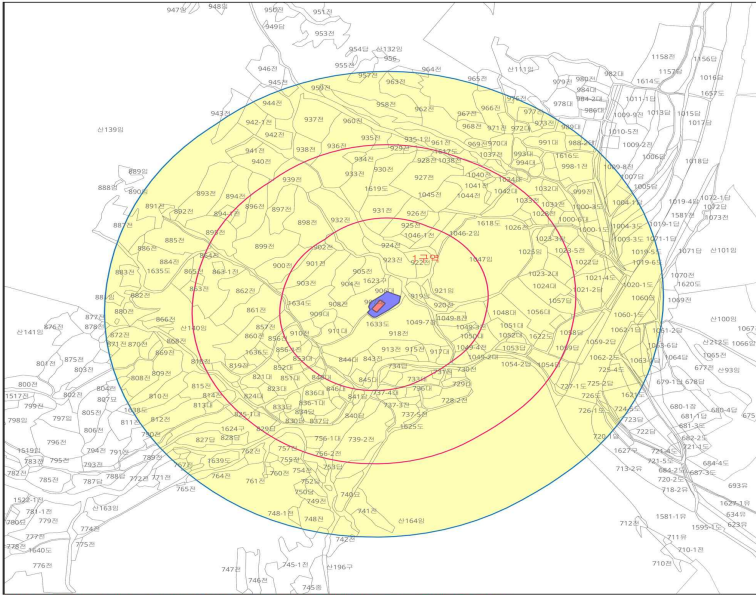
- 국가유산
- 보호구역
- 연속지적

축척 1 : 400

\* 본도면은 실제 현황과 차이가 있을 수 있으므로 충분히 유의하여 참고용으로만 활용하시기 바라며, 목적 외 타용도의 사용을 금합니다.

[붙임2] 역사문화환경 보존지역 내 건축행위에 등에 관한 허용기준

- 청도 만회정(淸道 晩悔亭)



**역사문화환경 보존지역내 건축행위 등에 관한 허용기준(안)**

대상문화유산  
- 위 치 : 경북 청도군 운문면 지촌리 907번지

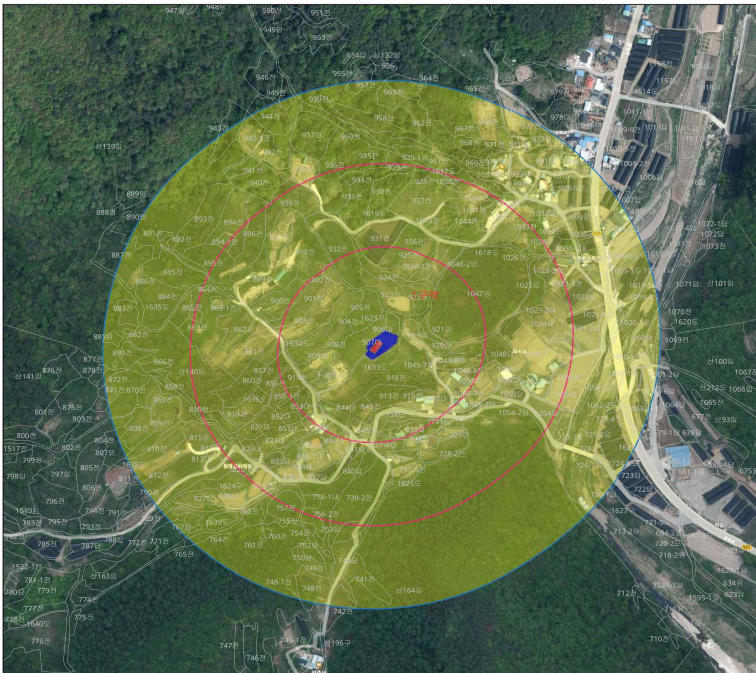
문화유산 및 보호구역  
문화유산구역    보호구역

구역별 허용기준

항 목	행 지 분	허 용 기 준	용 도
1구역	개발원도	기존 건축물 및 시설물은 기존 범위 내에서 개·보수를 허용함. 허용기준의 고시 이후, 역사문화환경보존지역 내 도시계획 변경 시 경상북도지사와 사전 협의함.	
	경사지붕		

속 척  
0 30 75 150m    A3 : 1/3,000

\* 본도면은 실제 현황과 차이가 있을 수 있으므로 충분히 유의하여 참고하오르만 활용하시기 바라며, 목적 외 타용도의 사용을 금합니다.



**역사문화환경 보존지역내 건축행위 등에 관한 허용기준(안)**

대상문화유산  
- 위 치 : 경북 청도군 운문면 지촌리 907번지

문화유산 및 보호구역  
문화유산구역    보호구역

구역별 허용기준

항 목	행 지 분	허 용 기 준	용 도
1구역	개발원도	기존 건축물 및 시설물은 기존 범위 내에서 개·보수를 허용함. 허용기준의 고시 이후, 역사문화환경보존지역 내 도시계획 변경 시 경상북도지사와 사전 협의함.	
	경사지붕		

속 척  
0 30 75 150m    A3 : 1/3,000

\* 본도면은 실제 현황과 차이가 있을 수 있으므로 충분히 유의하여 참고하오르만 활용하시기 바라며, 목적 외 타용도의 사용을 금합니다.

구분	허용기준		비고
	평지붕	경사지붕	
1 구 역	○ 개별 검토		
공통사항	○ 기존 건축물 및 시설물은 기존 범위 내에서 개·재축을 허용함. ○ 허용기준의 고시 이후, 역사문화환경 보존지역 내 도시계획 변경 시 경상북도지사와 사전 협의함.		



경 상 북 도

공 고

경상북도 공고 제2026-299호

## 도로공사 시행허가(변경) 내용 공고

「도로법 시행령」 제34조 제2항의 따라 다음과 같이 도로공사시행에 대한 허가를 변경하였음을 공고합니다.

2026년 2월 19일

경 상 북 도 지 사

도로의 종류	지방도	노 선 명	지방도909호선 (와촌~고경선)
공사의 종류	교차로 신설		
구 간	경상북도 경산시 하양읍 소월리 726-1번지 일원		
공사시행장소	상 동		
목적 및 사유	경산지식산업지구 진입도로 개설공사에 따른 연결교차로 설치		
착 수 일	2019년 5월 7일	준공예정일	2026년 10월 31일
※ 변경사유 : 경상북도 교통영향평가심의위원회 변경심의 결과 반영 - 관련공고 : 경상북도 공고 제2019-833호(2019.05.07.) 제2024-674호(2024.03.25.)			

경상북도 공고 제2026-302호

## 2026년도 임도구조개량사업 시행 공시송달 공고

2026년도 임도구조개량사업 대상지 토지 소유자에게 사업시행을 통지하였으나 주소 불분명, 폐문부재, 소재불명 등으로 송달이 불가능하여 「행정절차법」 제14조 제4항 및 「산림자원의 조성 및 관리에 관한 법률」 제22조제1항의 규정에 의거 다음과 같이 공시송달 공고합니다.

2026년 2월 19일

경 상 북 도 지 사

1. 제 목 : 2026년도 임도구조개량사업 시행 공시송달 공고
2. 공고기간 : 2026. 2. 19. ~ 2026. 3. 20.(30일간)
3. 공시송달 내역 : 붙임내역서 참조
4. 기타 자세한 사항은 경상북도산림환경연구원 서부지원(☎054-420-8721~4)으로 문의 하시기 바랍니다.

2026년 임도구조개량사업 시행 공시송달 명세서

사업종	시군	읍면	리동	지 번	지목	지적 (㎡)	면적(㎡)	성 명	소유자		사업기간
									주 소	주 소	
임도구조 개량	김천	봉산	인의	산97	임	1,852,967	1,323	주식회사 그린개발	제주시 동광로9길 41		
임도구조 개량	구미	육성	태봉	산53	임	20,628	743	김희식	선산군 고아읍 이례리 318-1, 럭키전원맨션 1-1318호		
임도구조 개량	구미	육성	태봉	산54	임	11,901	172	조일목	서울 동대문구 장안동 190-17		
임도구조 개량	구미	육성	태봉	산55	임	33,719	663	김광목	경기도 고양시 덕양구 도래울로 16, 619동 804호 (도내동, 엘에이치원흥도래울마을6단지)		
임도구조 개량	구미	육성	태봉	산56	임	17,851	845	김문한	구미시 옥성면 태봉리 363		2026.3.~7.
임도구조 개량	구미	육성	태봉	산59	임	58,827	164	김경철	경상북도 구미시 인동54안길 6-7, 501호 (구평동, 웰빙하우스에이)		
임도구조 개량	구미	육성	태봉	507-1	답	1,401	38	이제천	상주시 낙동면 수정리 465		
임도구조 개량	구미	육성	태봉	509	답	1,008	5	장일환	대구광역시 서구 비산동 1293-7		
임도구조 개량	구미	육성	태봉	511	답	767	5	이병호	경상북도 구미시 구평동 476, 대우푸르지오아파트 106-203		
임도구조 개량	구미	육성	태봉	산21	임	93,223	1,039	김낙준	구미시 옥성면 태봉리 365		
임도구조 개량	구미	육성	태봉					김순철	구미시 옥성면 태봉리 367		

사업종	시군	읍면	리동	지 번	지목	지적 (㎡)	편입 면적(㎡)	소유자		사업기간
								성 명	주 소	
임도구조 개량	구미	옥성	태봉					이종순	구미시 옥성면 태봉2길 263	2026.3.~7.
임도구조 개량	구미	옥성	태봉					김태수	구미시 옥성면 태봉리 389	
임도구조 개량	구미	옥성	산촌	산254	임	6,744	5	최순기	구미시 무을면 백자리 252	
임도구조 개량	구미	옥성	산촌	산255	임	496	35	김팔술	구미시 고아읍 황산리 400	
임도구조 개량	구미	도개	신림	산8	임	76,165	587	김은철	대구광역시 수성구 달구벌대로454길 9, 103동 205호(수성동1가, 수성태왕하이츠리버부)	
임도구조 개량	구미	도개	신림	산10-1	임	9,255	448	박병준	경상북도 구미시 고아읍 문장로22길40, 206동 904호(흰누리타운)	
임도구조 개량	구미	도개	신림	산11	임	64,264	684	노현숙	서울 성북구 정릉동 685-109	
임도구조 개량	구미	도개	신림					배재신	구미시 해평면 송곡리 228	
임도구조 개량	구미	도개	신림	산12	임	14,009	112	배재목	대구 동구 신천동 633 동신우방타운 101-913	
임도구조 개량	상주	모서	화현					이천서씨 사인공과 화동종중	상주시 화동면 보미1길 15-4	
임도구조 개량	상주	모서	화현	산49	임	207,074	24	이용주	경기도 화성시 동탄순환대로22길 14, 1223동 2202호(청계동, 대원칸타빌포레지움)	
임도구조 개량	상주	외서	이촌	산52	임	435,967	340	권영찬	서울시 강서구 방화동 485	

사업종	시군	읍면	리동	지 번	지목	지적 (㎡)	평임 면적(㎡)	소유자		사업기간
								성 명	주 소	
임도구조 개량	의성	안사	안사	산93	임	47,603	625	김동수	대구 수성구 황금동 100, 가든하이츠 201-105	2026.3.~7.
임도구조 개량	의성	안사	안사					김영수	경기도 고양시 일산동구 마두동 796, 강촌마을 709-1005	
임도구조 개량	의성	안사	안사					김영식	대구 수성구 수성동1가 613, 신세계타운 1-208	
임도구조 개량	의성	안사	안사					김주형	경기 용인시 수지구 죽전동 454, 더리버하임아파트 101-1304	
임도구조 개량	의성	안사	안사	임상우	대구 북구 칠성동2가 355-1 칠성우방맨션 101동 209호					
임도구조 개량	의성	안사	안사	임무	서울 송파구 풍납동 402, 쌍용아파트 103-301					
임도구조 개량	의성	안사	안사	김주식	의성군 안사면 안사리 368					
임도구조 개량	의성	안사	안사	임봉준	의성군 단북면 이연리 1011					
임도구조 개량	의성	안사	중하	산16	임	147,967	1,060	김동섭	서울 마포구 대흥동 22-88	
임도구조 개량	의성	안사	중하					김병춘	의성군 안사면 중하리 1162-1	
임도구조 개량	의성	출산	대사	산68-5	임	152,727	119	김무수	전라북도 진주시 덕진구 송천동1가 543-49	
임도구조 개량	의성	출산	대사					김수경	부산광역시 수영구 망미동 820-1, 동방아파트 2-205	

사업종	시군	읍면	리동	지 번	지목	지적 (㎡)	편입 면적(㎡)	성 명	소유자		사업기간
									주소	주소	
임도구조 개량	의성	춘산	대사					김일성	대구광역시 남구 대명로 177, 911호 (대명동, 동신점보맨션)		
임도구조 개량	의성	춘산	대사	산84-1	임	69,223	609	김승열	서울 마포구 중동 82-11		
임도구조 개량	의성	춘산	대사	산84-3	임	101,157	328	나명주	안산시 상록구 사동 1255-6		
임도구조 개량	고령	대가야	지산	산89	임	215,375	140	이상일	대구 수성구 만촌동 605 만촌보성타운 103동 809호		
임도구조 개량	고령	대가야	중화	산52	임	27,372	277	이윤조	고령군 대가야읍 중화리 422		
임도구조 개량	고령	대가야	중화	산53	임	16,661	134	이상우	대구광역시 달서구 월배로5길 76, 214동 2004(유천동, 대구월배2차 아이파크)		2026.3.~7.
임도구조 개량	고령	대가야	중화	산63	임	17,455	91	이호덕	고령군 대가야읍 중화리 437		
임도구조 개량	고령	대가야	중화	산64	임	26,975	23	이두억	대구시 중구 봉산동 87		
임도구조 개량	고령	대가야	중화	산71-1	임	26,678	22	김소조	고령군 대가야읍 폐빈리 496		
임도구조 개량	고령	대가야	내곡	산141-1	임	143,603	192	배계욱	경산시 진량읍 신화리 1089, 경산1차운성아파트 105-1505		
임도구조 개량	고령	대가야	내곡	산142-1	임	32,447	190	정일상	대구광역시 북구 한강로 55, 104동 2302 (사수동, 대구금호엘에이치천년나무1단지)		
임도구조 개량	고령	대가야	내곡	산140	임	49,983	201	유원재	고령군 대가야읍 내곡리 117		

사업종	시군	읍면	리동	지 번	지목	지적 (㎡)	편입 면적(㎡)	소유자		사업기간
								성 명	주 소	
임도구조 개량	고령	대가야	내곡	산138	임	19,835	85	유원제	고령군 대가야읍 내곡리 117	2026.3.~7.
임도구조 개량	고령	대가야	내곡	산136	임	65,455	207	유재균	대구 달서구 성당동 675-7	
임도구조 개량	고령	대가야	내곡	산133-1	임	61,190	653	유상제	대구 서구 내당동 890-3	
임도구조 개량	고령	성산	사부	664	답	2,122	2	권옥출	고령군 성산면 사부리 730	
임도구조 개량	고령	성산	사부	669	답	456	7	박정희	경북 고령군 다산면 상곡리 53, 다산주공2단지아파트 203-1002	
임도구조 개량	고령	성산	용소	산139-1	임	17,554	340	한미영	대구광역시 달성군 화원읍 명천로 57, 114동 903호(대곡역그린빌)	
임도구조 개량	고령	성산	용소	산140	임	18,248	20	청주한씨 몽계공시저 분파 증중	경북 달성군 옥포읍 강림리 276 (대표자한진교,대구북구읍내동441)	
임도구조 개량	고령	성산	용소	산144	임	14,281	148	이장석	고령군 성산면 용소리 779	
임도구조 개량	고령	성산	용소	산145-1	임	98,994	608	조성호	경기도 성남시 분당구 야탑동 378-2, 201호	
임도구조 개량	고령	대가야	저진	산72	임	24,992	30	밀양박씨 충간공파 지사증중	경상북도 고령군 덕곡면 후암리 435 (대표자박병근,대구광역시남구봉곡동산89-3, 미리내맨션2-601)	
임도구조 개량	고령	대가야	저진	산80	임	41,256	28	성기은	고령군 대가야읍 본관리 138	

사업종	시군	읍면	리동	지 번	지목	지적 (㎡)	면적(㎡)	성 명	소유자		사업기간
									주 소	주 소	
임도구조 개량	고령	대가야	저진	산82	임	41,653	208	의성김씨 참의공과 종중	고령군 운수면 월산리 617 (대표자김순생,고령군덕곡면후암리97)		
임도구조 개량	고령	대가야	저진	산83	임	8,947	87	박창균	고령군 대가야읍 내상리 117		
임도구조 개량	고령	덕곡	후암	산17	임	42,559	279	김경모	고령군 운수면 월산리 469		
임도구조 개량	고령	덕곡	후암	산20	임	12,298	168	이용근	대구시 남구 대명동 1795-3		
임도구조 개량	고령	덕곡	후암	산21	임	12,298	188	전주이씨 양명대군 파성산종중	고령군 성산면 사부리 223 (대표자이용팔,고령군성산면사부리223)		
임도구조 개량	성주	성주	대항	산77	임	286,811	741	전명희	성주군 성주읍 경산리 762-11		2026.3.~7.
임도구조 개량	성주	성주	대항		임			김익준	제주특별자치도 제주시 국기로1길 8, 504호(연동)		
임도구조 개량	성주	용암	중거		임			전수환	고령군 대가야읍 쾌민리 435-2		
임도구조 개량	성주	용암	중거	산66	임	23,008	172	전수상	서울특별시 관악구 봉천동 1-469		
임도구조 개량	성주	용암	마월	707-1	전	92	65	임재식	성주군 용암면 마월리 612		
임도구조 개량	성주	용암	마월	산122-1	임	62,955	378	청주이씨 도사공과 조실종중	성주군 용암면 계상리 155 (대표자이중배,성주군신남면명포리1142)		

사업종	시군	읍면	리동	지 번	지목	지적 (㎡)	편입 면적(㎡)	소유자		사업기간
								성 명	주 소	
임도구조 개발	성주	용암	마월	산122-2	임	35,048	32	김진곤	성주군 용암면 명포리 621	
임도구조 개발	성주	용암	마월	산126	임	23,802	180	홍성운	서울특별시 양천구 목동 911 목동신시가지아파트 606-502	
임도구조 개발	칠곡	동명	송산	산120	임	271,734	147	이종구	인천광역시 남동구 포구로45, 201동 1701호(논현동, 논현유호엔시티2단지)	
임도구조 개발	칠곡	동명	송산	산120-1	임	99,175	170	이영섭	대구 남구 봉덕동 873-29	
임도구조 개발	칠곡	동명	송산					김동욱	인천시 부평구 갈산동 369 한국아파트 101동 1803호	
임도구조 개발	칠곡	동명	송산	산121	임	79,736	51	산준열	대구광역시 중구 국제보상로 677(동인동2가)	
임도구조 개발	칠곡	동명	송산	산127-30	임	124,870	14	조행자	부산 사하구 당리동 534-1 벽산오피스아파트비동 202호	



시 군

고 시

안동시 고시 제2026-45호

## 안동 도시관리계획(공원, 공원조성계획) 결정(변경) 및 지형도면 등 승인·고시

안동시 옥동 산70번지 일원 도시계획시설(옥송상록공원)에 대하여 「국토의 계획 및 이용에 관한 법률」 제30조, 같은 법 시행령 제25조 및 「도시공원 및 녹지 등에 관한 법률」 제16조의2, 같은 법 시행령 제13조에 따라 도시관리계획(공원, 공원조성계획) 결정(변경)하고, 「토지이용규제 기본법」 제8조에 따라 지형도면을 다음과 같이 승인·고시합니다.

2026년 2월 19일

안 동 시 장

### 1. 도시관리계획 결정(변경) 및 지형도면 등 작성 취지

- 「도시공원 및 녹지 등에 관한 법률」 제21조의2(도시공원 부지에서의 개발행위 등에 관한 특례)에 의거 사업시행 중인 옥동 산70번지 일원의 「옥송상록공원 민간조성 특례사업」과 관련하여 지적분할 측량 결과 및 지형여건 등을 고려한 공원조성계획의 변경을 반영하고자 도시관리계획(공원,공원조성계획) 결정(변경)하고자 함.

- 또한, 「토지이용규제기본법」 제8조제2항의 규정에 의한 지형도면 등을 작성·고시함으로써 토지이용규제를 투명화하고자 함.

**2. 도시관리계획 결정(변경) 조서**

가. 공간시설

1) 공 원

□ 결정(변경) 조서

구 분	도면표시 번호	공원명	시설의 세 분	위 치	면적(㎡)			최 초 결정일	비고
					기정	변경	변경후		
변경	11	옥송 상록 공원	근린 공원	옥동 산70 일원	211,332	증) 15	211,347	건설부고시 제1986-142호 (’86.04.04)	

□ 결정(변경) 사유서

도면표시 번호	공원명	변경내용	변경사유
11	옥송 상록 공원	▶ 면적 변경 - 기정 211,332㎡ → 변경 211,347㎡ 증) 15㎡	▶ 옥송상록공원 내 공원시설부지 지적분할 측량 결과를 반영한 면적 변경 및 지적(공부) 면적 오류 정정으로 인한 공원시설 면적 증가 반영

주) 「국토의 계획 및 이용에 관한 법률 시행령」 제25조제3항에 따른 경미한 변경사항임.

나. 공원조성계획

□ 공원조성계획 결정(변경) 총괄

시 설 명	부 지 면 적 (㎡)			비 율 (%)		건 축 면 적 (㎡)				비 고
	기정	변경	변경후	기정	변경	부지면적		연면적		
						기정	변경	기정	변경	
옥송상록공원 전 체	211,332	증) 15	211,347	100.0	100.0	2,507	2,507	986.41	986.41	
공원시설	162,949	증) 204	163,153	77.1 (100.0)	77.2 (100.0)	2,507	2,507	986.41	986.41	
도로 및 광장	9,258	증) 780	10,038	(5.7)	(6.1)					
조경시설	747	감) 120	627	(0.5)	(0.4)					
휴양시설	338	증) 109	447	(0.2)	(0.3)					
유희시설	490	증) 295	785	(0.3)	(0.5)					
운동시설	1,175	감) 421	754	(0.7)	(0.5)					
교양시설	2,507	-	2,507	(1.5)	(1.5)	2,507	2,507	986.41	986.41	
편익시설	3,680	증) 52	3,732	(2.3)	(2.3)					
녹지	144,754	감) 491	144,263	(88.8)	(88.4)					
비공원시설	48,383	감) 189	48,194	22.9	22.8					

주) 기정 사항은 2023년 2월 13일 “안동시 고시 제2023-21호 「안동 도시관리계획(공원 조성계획) 결정(변경) 및 도시계획시설 사업 실시계획변경인가 고시」상의 면적임.

주) 금회 변경사항에 대한 ( )안의 수치는 공원면적 에 대한 비율임.

주) 건축 및 연면적에 대한 사항은 공원시설에 한함.

주) 비공원시설 면적은 2023년 10월 20일 “안동시 고시 제2023-165호 「주택건설사업계획 변경승인 고시」상의 면적 반영사항임.

□ 세부시설 결정(변경) 조서

구분	시설 번호	시 설 명		부지면적(㎡)			건축면적(㎡)				비고
		기정	변경	기정	변경	변경후	부지면적		연면적		
							기정	변경	기정	변경	
총사업면적				211,332	증) 15	211,347	2,507	2,507	986.41	986.41	
공원시설				162,949	증) 204	163,153	2,507	2,507	986.41	986.41	
도로 및 광장	소 계			9,258	증) 780	10,038	-	-	-	-	
	-	도 로	도 로	5,935	증) 94	6,029	-	-	-	-	
	1-2	전면광장	전면광장	3,073	감) 170	2,903	-	-	-	-	
	1-3	진입광장	진입광장1	250	증) 17	267	-	-	-	-	
	1-4	-	진입광장2		증) 839	839	-	-	-	-	
조경 시설	소 계			747	감) 120	627	-	-	-	-	
	2-1	잔디원	잔디원	747	감) 120	627	-	-	-	-	
휴양 시설	소계			338	증) 109	447	-	-	-	-	
	3-1	매화나무쉼터	매화나무쉼터	178	감) 37	141	-	-	-	-	
	3-2	숲데크쉼터	숲데크쉼터	160	증) 146	306	-	-	-	-	
유희 시설	소 계			490	증) 295	785	-	-	-	-	
	4-1	어린이놀이터	어린이놀이터	490	증) 295	785	-	-	-	-	
운동 시설	소 계			1,175	감) 421	754	-	-	-	-	
	5-1	배드민턴장	물놀이시설	444	감) 152	292	-	-	-	-	
	5-2	숲속건강 마당1	체력단련장1	110	감) 89	21	-	-	-	-	

구분	시 설 번호	시 설 명		부지면적(㎡)			건축면적(㎡)				비고
		기정	변경	기정	변경	변경후	부지면적		연면적		
							기정	변경	기정	변경	
	5-3	숲속건강 마당2	체력단련장2	65	-	65	-	-	-	-	
	5-4	단풍나무 건강마당	체력단련장3	326	감) 284	42	-	-	-	-	
	5-5	팽나무 건강마당	체력단련장4	230	감) 177	53	-	-	-	-	
	5-6	-	체력단련장5	-	증) 97	97	-	-	-	-	
	5-7	-	체력단련장6	-	증) 82	82	-	-	-	-	
	5-8	-	체력단련장7	-	증) 55	55	-	-	-	-	
	5-9	-	체력단련장8	-	증) 47	47	-	-	-	-	
교양 시설	소 계			2,507	-	2,507	2,507	2,507	986.41	986.41	
	6-1	복합문화센 터	복합문화센 터	2,507	-	2,507	2,507	2,507	986.41	986.41	
편의 시설	소 계			3,680	증) 52	3,732	-	-	-	-	
	7-1	주차장	주차장	3,547	-	3,547	-	-	-	-	
	7-2	전망대	전망대	133	-	133	-	-	-	-	
	7-3	-	화장실	-	증) 52	52	-	-	-	-	
녹지	-	녹지	녹지	144,754	감) 491	144,263	-	-	-	-	
비공원시설				48,383	감) 189	48,194	-	-	-	-	

주) 기정 사항은 2023년 2월 13일 “안동시 고시 제2023-21호 「안동 도시계획시설사업(옥송상록공원 민간조성 특례사업) 실시계획인가 고시」상의 면적임

주) 건축면적에 관한 사항은 금회 비공원시설에 대한 건축면적(바닥면적 및 연면적) 제외

□ 도로결정 조서 (변경)

구분	등급	류별	번호	폭원(m)	연장(m)	면적(㎡)	기능	기점	종점	비고
합계(기정)				-	2,849	5935	-	-	-	
합계(변경)				-	2,921	6,029				증) 94
기정	소로	3	1	2.0	418	842	산책로	옥서로	소로3-14	
변경	소로	3	1	2.0	433	861	산책로	옥서로	소로3-14	
기정	소로	3	2	2.0	75	152	연결로	전면광장	소로3-1	
변경	소로	3	2	2.0	155	304	연결로	전면광장	소로3-1	
기정	소로	3	3	2.0	184	394	연결로	전면광장	소로3-7	
변경	소로	3	3	2.0	179	414	연결로	전면광장	소로3-7	
기정	소로	3	4	4.0	72	367	연결로	전면광장	소로3-3	
변경	소로	3	4	4.0	67	318	연결로	소로3-5	소로3-3	
기정	소로	3	5	1.2	12	27	연결로	소로3-3	소로3-4	
변경	소로	3	5	2.0	10	39	연결로	소로3-3	소로3-4	
기정	소로	3	6	2.0	96	193	산책로	소로3-3	소로3-1	
변경	소로	3	6	2.0	60	111	산책로	소로3-7	소로3-1	
기정	소로	3	7	2.0	633	1,269	산책로	소로3-3	옥동산76	
변경	소로	3	7	2.0	630	1,261	산책로	소로3-3	옥동 산76	
기정	소로	3	8	2.0	204	405	산책로	소로3-10	소로3-20	
변경	소로	3	8	2.0	34	70	연결로	소로3-20	옥동 산77	
기정	소로	3	9	2.0	47	95	진입로	옥동 산75 (택지지구)	소로3-7	
기정	소로	3	10	2.0	127	255	산책로	소로3-7	숲테크쉼터	
변경	소로	3	10	2.0	314	579	산책로	소로3-7	소로3-20	

구분	등급	류별	번호	폭원(m)	연장(m)	면적(㎡)	기능	기점	종점	비고
기정	소로	3	11	3.0	39	118	진입로	소로3-14	진입광장	
변경	소로	3	11	3.0	52	157	진입로	소로3-14	진입광장1	
기정	소로	3	12	2.0	79	159	산책로	소로3-14	소로3-7	
변경	소로	3	12	2.0	56	105	산책로	소로3-14	소로3-7	
기정	소로	3	13	2.0	38	77	진입로	옥동 산74 (택지지구)	소로3-14	
변경	소로	3	13	2.0	20	40	진입로	진입광장2	소로3-14	
기정	소로	3	14	2.0	348	695	산책로	소로3-7	단풍나무 건강마당	
변경	소로	3	14	2.0	368	754	산책로	소로3-7	숲데크쉼터4	
기정	소로	3	15	2.0	42	85	연결로	단풍나무 건강마당	팽나무 건강마당	
변경	소로	3	15	2	37	70	연결로	숲데크쉼터4	체력단련장5	
기정	소로	3	16	2.0	52	105	진입로	옥동 산68 (택지지구)	단풍나무 건강마당	
변경	소로	3	16	2.0	72	134	진입로	화장실	숲데크쉼터4	
기정	소로	3	17	2.0	97	194	진입로	옥동 산69 (택지지구)	팽나무 건강마당	
변경	소로	3	17	2.0	101	201	진입로	옥동 산69 (택지지구)	체력단련장5	
기정	소로	3	18	2.0	5	10	진입로	옥동 949 (택지지구)	소로3-17	
기정	소로	3	19	2.0	100	202	진입로	비공원시설 경계	소로3-14	
기정	소로	3	20	1.5	148	224	진입로	옥동산78	소로3-7	
변경	소로	3	20	1.5	148	237	진입로	옥동산78	소로3-7	
기정	소로	3	21	2.0	33	67	진입로	옥동 산75 (택지지구)	소로3-7	

주) 기정 사항은 2023년 2월 13일 “안동시 고시 제2023-21호 「안동 도시계획시설사업 (옥송상록공원 민간조성 특례사업) 실시계획인가 고시」상의 면적임

3. 안동 도시관리계획(공원, 공원조성계획) 결정(변경) 도면 : 게재생략

※ 「토지이용규제 기본법」 제8조에 의한 지형도면 등은 토지이음(<http://eum.go.kr>)에서 열람이 가능함.

4. 관계도서는 안동시청 공원녹지과에 비치하여 일반인에게 보이며, 기타 자세한 사항에 대하여는 안동시청 공원녹지과(☎054-840-5360)로 문의하시기 바랍니다.

구미시 고시 제2026-38호

## 구미 도시계획시설(공영주차장) 사업시행자 지정 및 실시계획인가 고시

구미시 봉곡동 284-5번지 일원 도시계획시설(공영주차장)사업에 대하여 「국토의 계획 및 이용에 관한 법률」 제86조, 제88조, 제91조 및 같은 법 시행령 제96조, 제97조, 제100조, 같은 법 시행규칙 제14조의 규정에 따라 사업시행자 지정 및 실시계획 인가를 다음과 같이 고시합니다.

2026년 2월 19일

구 미 시 장

1. 사업시행지의 위치	○ 구미시 봉곡동 284-5번지 일원								
2. 사업의 종류 및 명칭	○ 종 류 : 공영주차장조성(주차타워) ○ 명 칭 : 봉곡동 주차타워 조성사업								
3. 사업의 규모	<table border="1"> <thead> <tr> <th>구 분</th> <th>시설명</th> <th>규모 및 내역</th> <th>비고</th> </tr> </thead> <tbody> <tr> <td>공영주차장 (도시계획시설)</td> <td>주차장 (주차타워)</td> <td> <ul style="list-style-type: none"> <li>• 건축면적 : A= 1,288.54㎡</li> <li>• 연면적 : A= 3,721.07㎡</li> <li>• 주차면 : N= 117대</li> </ul> </td> <td></td> </tr> </tbody> </table>	구 분	시설명	규모 및 내역	비고	공영주차장 (도시계획시설)	주차장 (주차타워)	<ul style="list-style-type: none"> <li>• 건축면적 : A= 1,288.54㎡</li> <li>• 연면적 : A= 3,721.07㎡</li> <li>• 주차면 : N= 117대</li> </ul>	
구 분	시설명	규모 및 내역	비고						
공영주차장 (도시계획시설)	주차장 (주차타워)	<ul style="list-style-type: none"> <li>• 건축면적 : A= 1,288.54㎡</li> <li>• 연면적 : A= 3,721.07㎡</li> <li>• 주차면 : N= 117대</li> </ul>							
4. 사업시행자 성명 및 주소	성명 : 구미시청 주소 : 경상북도 구미시 송정대로 55(송정동)								
5. 사업시행기간	○ 실시계획인가일로부터 18개월 이내								
6. 공공시설 등의 귀속 및 양도에 관한 사항	○ 해당없음								
7.사용 또는 수용할 토지조서	○ 붙임과 같음								

□ 사용 또는 수용할 토지

면적 :㎡

번호	위 치		지목	토지대장상 면 적	편입 면적	소 유 자		비고
	시·동	지 번				주 소	성 명	
계					1,497.30			
1	봉곡동	284-5	잡종지	1,497.30	1,497.30	경상북도 구미시 송정대로 55(송정동)	구미시	

※ 관계도서는 구미시청 교통정책과(054-480-6263)에 비치하고 일반에게 보입니다. 끝.

구미시 고시 제2026-41호

## 구미 도시계획시설(광장:교통광장)사업 사업시행자 지정 및 실시계획인가 고시

구미시 신평동 259-2번지 일원 도시계획시설(광장:교통광장)사업에 대하여 「국토의 계획 및 이용에 관한 법률」 제86조, 제88조 및 같은 법 시행령 제96조, 제97조의 규정에 따라 시행자 지정 및 실시계획을 인가하고, 같은 법 제 91조 및 같은 법 시행령 제100조 규정에 따라 다음과 같이 고시합니다.

2026년 2월 19일

구 미 시 장

<p>1. 사업시행지의 위치</p>	<p>○ 구미시 신평동 259-2번지 일원</p>										
<p>2. 사업의 종류 및 명칭</p>	<p>○ 종 류 : 도시계획시설(교통광장) ○ 명 칭 : 구미지사 식당동 신축공사</p>										
<p>3. 사업의 규모</p>	<table border="1"> <thead> <tr> <th data-bbox="482 525 565 584">구분</th> <th data-bbox="565 525 691 584">시설명</th> <th data-bbox="691 525 1186 584">규모 및 내역</th> <th data-bbox="1186 525 1246 584">비고</th> </tr> </thead> <tbody> <tr> <td data-bbox="482 589 565 825" rowspan="2">광장</td> <td data-bbox="565 589 691 707">교통광장</td> <td data-bbox="691 589 1186 707">                     기 정                      • 대지면적 : 19,066㎡                      • 건축면적 : 3,394.25㎡                      • 건축연면적 : 4,005.20㎡                 </td> <td data-bbox="1186 589 1246 825" rowspan="2"></td> </tr> <tr> <td data-bbox="565 707 691 825"></td> <td data-bbox="691 707 1186 825">                     변 경                      • 대지면적 : 19,066㎡                      • 건축면적 : 3,406.78㎡(증12.53㎡)                      • 건축연면적 : 4,043.53㎡(증38.33㎡)                 </td> </tr> </tbody> </table>	구분	시설명	규모 및 내역	비고	광장	교통광장	기 정 • 대지면적 : 19,066㎡ • 건축면적 : 3,394.25㎡ • 건축연면적 : 4,005.20㎡			변 경 • 대지면적 : 19,066㎡ • 건축면적 : 3,406.78㎡(증12.53㎡) • 건축연면적 : 4,043.53㎡(증38.33㎡)
구분	시설명	규모 및 내역	비고								
광장	교통광장	기 정 • 대지면적 : 19,066㎡ • 건축면적 : 3,394.25㎡ • 건축연면적 : 4,005.20㎡									
		변 경 • 대지면적 : 19,066㎡ • 건축면적 : 3,406.78㎡(증12.53㎡) • 건축연면적 : 4,043.53㎡(증38.33㎡)									
<p>4. 사업시행자 성명 및 주소</p>	<p>성명 : 한국도로공사(대표자 : 함진규) 주소 : 경상북도 김천시 혁신8로 77</p>										
<p>5. 사업시행기간</p>	<p>○ 실시계획인가일로부터 ~ 2026. 12. 30.</p>										
<p>6. 공공시설 등의 귀속 및 양도에 관한 사항</p>	<p>○ 해당없음</p>										
<p>7.사용 또는 수용할 토지조서</p>	<p>○ 붙임과 같음</p>										

□ 사용 또는 수용할 토지

면적 : m<sup>2</sup>

번호	위 치		지목	토지대장상 면 적 (m <sup>2</sup> )	도시계획시설 편입 면적 (m <sup>2</sup> )	소 유 자		비고
	읍	지 번				주 소	성 명	
계				19,066	19,066			
1	신평동	259-2	대	4,930	4,930		한국도로공사	
2	신평동	227	도로	51	51		국	
3	신평동	259-10	대	2,140	2,140		한국도로공사	
4	신평동	259-11	대	433	433		한국도로공사	
5	신평동	259-12	임야	53	53		한국도로공사	
6	신평동	259-16	대	607	607		한국도로공사	
7	신평동	259-17	도로	927	927		한국도로공사	
8	신평동	259-18	대	28	28		한국도로공사	
9	신평동	260-1	대	42	42		한국도로공사	
10	신평동	261	도로	2,284	2,284		국	
11	신평동	262	도로	1,114	1,114		국	
12	신평동	262-1	답	464	464		한국도로공사	
13	신평동	262-3	답	51	51		국	
14	신평동	262-5	도로	169	169		국	
15	신평동	262-6	답	18	18		국	
16	신평동	264	도로	148	148		국	

번호	위 치		지목	토지대상 면 적 (㎡)	도시계획시설 편입 면적 (㎡)	소 유 자		비고
	읍	지 번				주 소	성 명	
17	신평동	270-1	도로	1,515	1,515		국	
18	신평동	487-1	구거	59	59		국	
19	신평동	산37-11	도로	9	9		국	
20	신평동	산37-12	도로	26	26		국	
21	신평동	산37-16	도로	2,381	2,381		국	
22	신평동	산39-1	도로	17	17		국	
23	신평동	산39-3	도로	158	158		국	
24	신평동	산53	구거	68	68		국	
25	신평동	산53-1	구거	222	222		국	
26	신평동	산53-5	구거	42	42		국	
27	신평동	산54	도로	242	242		국	
28	신평동	산55	구거	744	744		국	
29	광평동	132-1	도로	95	95		국	
30	광평동	산67-1	도로	29	29		국	

※ 관계도서는 구미시 도시계획과(054-480-5404)에 비치하고 일반에게 보입니다. 끝.

상주시 고시 제2026-114호

## 주택건설사업계획 변경승인 고시

경상북도 상주시 함창읍 윤직리 840 외 31필지 상 『주택법』 제15조에 따라 주택건설사업계획을 변경 승인하고 같은 법 제15조제6항 및 같은 법 시행령 제30조제5항에 따라 다음과 같이 고시합니다.

2026. 2. 19.

상 주 시 장

- 1. 사업의 종류: 민영 주택건설사업
- 2. 사업의 명칭: 함창읍 윤직리 공동주택(아파트) 신축공사
- 3. 사업구역의 위치: 경상북도 상주시 함창읍 윤직리 840 외 31필지
- 4. 사업시행자
  - 가. 명칭 및 대표자: 교보자산신탁(주) 대표자 강영욱
  - 나. 주 소: 서울특별시 서초구 강남대로 465 A,B동 7,8층

5. 사업의 시행기간: 사업승인일 ~ 2029. 2. 28.

## 6. 사업개요

사업종류	사업내용	사업비
아파트	<ul style="list-style-type: none"> <li>○ 대지면적: 28,898㎡</li> <li>○ 건축면적: 7,238.7490㎡</li> <li>○ 연 면 적: 138,456.4339㎡</li> <li>○ 규 모: 지하2층/지상29층, 6동, 773세대</li> </ul>	361,898,000천원

## 7. 주택법 제19조 규정에 의한 주요 의제사항

가. 「국토의 계획 및 이용에 관한 법률」 제56조 개발행위허가(변경) 등

※ 다른 법률의 의제사항: 주택법 제19조에 따라 의제 처리된 사항 포함

## 8. 주요 변경내용

구 분	변경 전	변경 후
사업주체	교보자산신탁(주)(대표 강영욱)	-
대지위치	상주시 함창읍 윤직리 840 외 31	-
대지면적(㎡)	28,898	-
건축면적(㎡)	7,238.7490	-
연 면 적(㎡)	138,456.3224	138,456.4339
건 폐 율(%)	25.05	-
용 적 률(%)	331.94	-
세대수	773	-
동수/층수	6동 / 지하 2층~지상 29층	-

▷ 관계도서를 상주시청 건축과(☎054-537-7620)에 비치하고, 일반인에게 보입니다.

경산시 고시 제2026-34호

## 경산 도시관리계획(청천, 남하, 사탄, 환상, 고냥이, 현창, 금구지구 지구단위계획) 결정(변경) 및 지형도면 고시

경산 도시관리계획(청천, 남하, 사탄, 환상, 고냥이, 현창, 금구지구 지구단위계획) 결정(변경)에 대하여, 「국토의 계획 및 이용에 관한 법률」 제30조, 제32조, 「토지이용규제 기본법」 제8조 규정에 따라 도시관리계획 결정(변경) 및 지형도면 등을 다음과 같이 고시합니다.

2026년 2월 19일

경 산 시 장

### 1. 도시관리계획 결정(변경) 및 지형도면 등 작성 취지

- 「국토의 계획 및 이용에 관한 법률」 제2조 제4호 마목의 지구단위계획구역의 지정 또는 변경에 관한 계획과 지구단위계획 등을 수립하는 것으로 계획적 개발과 체계적 관리를 도모하기 위함.
- 또한, 「국토의 계획 및 이용에 관한 법률」 제32조, 「토지이용규제 기본법」 제8조 제2항의 규정에 의한 지형도면 등을 작성·고시함으로써 토지이용규제를 투명화하고자 함.

## 2. 도시관리계획 결정(변경) 및 지형도면 승인 조서

## 【청천지구】

## ① 도시관리계획 결정(변경) 조서

## 1. 지구단위계획구역 결정(변경) 조서(변경없음)

구분	도면 표시 번호	구역명	위 치	면적(㎡)			최초결정일	비고
				기정	변경	변경후		
기정	1	청천 지구단위계획 구역	하양읍 청천리 583번지 일원	161,507	-	161,507	경북고제10호 (06.1.5))	

## ② 지구단위계획에 대한 도시관리계획 결정(변경) 조서

1. 용도지역·용도지구의 세분 및 세분된 용도지역·용도지구간의 변경에 관한  
도시관리계획 결정(변경) 조서

## 가. 용도지역 계획(변경없음)

구 분	면 적 (㎡)			구 성 비 (%)	비 고
	기 정	변 경	변 경 후		
계	161,507	-	161,507	100.0	
제1종일반주거지역	161,507	-	161,507	100.0	

주) 용도지역 기정은 도시계획시설사업 실시계획 변경인가·도시계획시설 변경결정 및 지형도면고시(경산시 고시 제2019-72호)임

## 2. 토지이용 및 기반시설의 배치와 규모에 관한 도시관리계획 결정(변경) 조서

## 가. 토지이용계획(변경없음)

토지이용계획	면 적 (㎡)			구 성 비 (%)	비 고
	기 정	변 경	변 경 후		
합 계	161,507	-	161,507	100.0	
주거용지	161,507	-	161,507	100.0	

나. 교통시설

1) 도로(변경)

가) 도로 총괄표

구 분		합 계		1 류		2 류		3 류	
		노선수	연 장(m)	노선수	연 장(m)	노선수	연 장(m)	노선수	연 장(m)
기정	합계	11	4,793 (2,202)	1	3,000 (409)	5	723	5	1,070
변경		8	3,928 (1,337)	2	3,088 (497)	3	298	3	542
기정	대로	1	3,000 (409)	1	3,000 (409)	-	-	-	-
변경		1	3,000 (409)	1	3,000 (409)	-	-	-	-
기정	중로	1	614	-	-	-	-	1	614
변경		-	-	-	-	-	-	-	-
기정	소로	9	1,179	-	-	5	723	4	456
변경		7	928	1	88	3	298	3	542

주) ( )안은 구역 내 연장 및 면적

나) 도로 결정(변경) 조서

구분	규 모				기 능	연 장 (m)	기 점	종 점	사용 형태	주요 경과 지	최 초 결정일	비고
	등급	류별	번호	폭원 (m)								
합계	기정		11개소			4,793 (2,202)						
	변경		8개소			3,928 (1,337)						
기정	대로	1	하7	27 ~41	주간선 도로	3,000 (409)	청천리 308-1	대로1-하1 은호리 322-5	일반 도로	-	건고제1387호 (65.2.2.)	
기정	중로	3	하21	12	집산 도로	614	대로1-하7 청천리 586-1	대로1-하7 청천리560-5	일반 도로	-	경북고제112호 (06.4.10.)	
변경	소로	3	하114	5	국지 도로	339	대로1-하7 청천리642	소로1-하25 청천리 528-3	일반 도로	-	-	노선 분리
변경	소로	1	하25	10	국지 도로	88	소로3-하114 청천리 528-3	대로1-하7 청천리639	일반 도로	-	-	노선 분리
기정	소로	2	하98	8	국지 도로	56	대로1-하7 청천리 586-1	대로1-하7 청천리 560-5	일반 도로	-	경북고제112호 (06.4.10.)	
변경	소로	2	하98	8	국지 도로	56	대로1-하7 청천리 586-1	소로2-하99 청천리 646	일반 도로	-	-	
기정	소로	2	하99	8	국지 도로	274	중로3-하21 청천리349-2	소로2-하100 청천리363-9	일반 도로	-	경북고제112호 (06.4.10.)	
변경	소로	2	하99	8	국지 도로	228	청천리 587-6	소로2-하98 청천리 594-5	일반 도로	-		
기정	소로	2	하100	8	국지 도로	60	중로3-하21 청천리 364-2	중로3-하83 청천리 641	일반 도로	-	경북고제112호 (06.4.10.)	
기정	소로	2	하101	8	국지 도로	83	대로1-하7 청천리568	중로3-하21 청천리374-5	일반 도로	-	경북고제112호 (06.4.10.)	
변경	소로	3	하115	5	국지 도로	157	대로1-하7 청천리568	청천리 641	일반 도로	-	-	노선 통합
기정	소로	2	하102	8	국지 도로	250	대로1-하7 청천리550-4	중로3-하21 청천리553-3	일반 도로	-	경북고제112호 (06.4.10.)	
변경	소로	3	하116	6	국지 도로	46	대로1-하7 청천리550-4	청천리550-4	일반 도로	-	-	
신설	소로	2	하125	6.5~ 7.5	국지 도로	14	대로1-하7 청천리 645	소로2-하99 청천리 645	일반 도로	-	-	

구분	규 모				기 능	연 장 (m)	기 점	종 점	사용 형태	주요 경과 지	최 초 결정일	비고
	등급	류별	번호	폭원 (m)								
폐지	소로	3	하82	6	국지 도로	161	중로3-하21 청천리560-1	중로3-하21 청천리561	일반 도로	-	경북고제112호 (06.4.10.)	
폐지	소로	3	하83	6	국지 도로	94	소로2-하100 청천리364-3	청천리 513-3	일반 도로	-	경북고제112호 (06.4.10.)	
폐지	소로	3	하84	6	국지 도로	50	대로1-하7 청천리635-2	청천리 298-3	일반 도로	-	경북고제112호 (06.4.10.)	
폐지	소로	3	하85	6	국지 도로	151	소로2-하102 청천리552-3	청천리 548	일반 도로	-	경북고제112호 (06.4.10.)	

주) ( )안은 지구단위계획구역 내 연장

■ 도로 변경사유서

변경전 도로명	변경후 도로명	변 경 내 용	변 경 사 유
중로3-하21	소로3-하114	◦폭원축소, 노선축소, 선형변경, 노선분리 - B=12m → 5m, 감) 7m - L=614m → 339m, 감) 275m	◦기 개설된 도로현황을 반영하여 폭원 및 노선축소, 선형변경, 노선분리, 도로의 기능 변경
	소로1-하25	◦폭원축소, 노선축소, 선형변경, 노선분리 - B=12m → 10m, 감) 2m - L=614m → 88m, 감) 526m	◦기 개설된 도로현황을 반영하여 폭원 및 노선축소, 선형변경, 노선분리, 도로의 기능 변경
소로2-하98	소로2-하98	◦가각변경	◦기 개설된 도로현황을 반영하여 가각변경
소로2-하99	소로2-하99	◦노선축소 - L=274m → 228m, 감) 46m	◦기 개설된 도로현황을 반영하여 노선축소
소로2-하100	소로3-하115	◦노선통합(폭원축소, 노선연장) - B=8m → 5m, 감) 3m - L=60m, 83m → 157m	◦기 개설된 도로현황을 반영하여 폭원축소, 노선연장에 따른 노선 통합
소로2-하101			

변경전 도로명	변경후 도로명	변 경 내 용	변 경 사 유
소로2-하102	소로3-하116	◦폭원축소, 노선축소 - B=8m → 6m, 감) 2m - L=250m → 46m 감) 204m	◦기 개설된 도로현황을 반영하여 폭원축소, 노선축소
-	소로2-하125	◦노선신설 - B=6.5~7.5m - L=14m	◦기 개설된 도로현황을 반영하여 노선신설
소로3-하82	-	◦노선폐지 - B=6m - L=161m	◦GB 집단취락 우선해제지역 내 장기미집행 도시계획시설 실효 예정에 따른 폐지
소로3-하83	-	◦노선폐지 - B=6m - L=94m	◦GB 집단취락 우선해제지역 내 장기미집행 도시계획시설 실효 예정에 따른 폐지
소로3-하84	-	◦노선폐지 - B=6m - L=50m	◦GB 집단취락 우선해제지역 내 장기미집행 도시계획시설 실효 예정에 따른 폐지
소로3-하85	-	◦노선폐지 - B=6m - L=151m	◦GB 집단취락 우선해제지역 내 장기미집행 도시계획시설 실효 예정에 따른 폐지

다. 공간시설

1) 공원 결정(변경) 조서

구분	도면 표시 번호	시설명	시설의 종류	위 치	면적(m <sup>2</sup> )			최초 결정일	비고
					기정	변경	변경후		
계					3,354	감) 3,354	-	-	
폐지	91	청천1공원	어린이 공원	하양읍 청천리 583	1,500	감) 1,500	-	경북고제112호 (06.4.10)	
폐지	8	청천1공원	소공원	하양읍 청천리 595	1,000	감) 1,000	-	경북고제112호 (06.4.10)	
폐지	9	청천3공원	소공원	하양읍 청천리 552	854	감) 854	-	경북고제112호 (06.4.10)	

■ 공원 변경사유서

도면표시 번호	공원명	변 경 내 용	변 경 사 유
91	청천1공원	◦어린이공원 폐지 - A = 1,500㎡	◦GB 집단취락 우선해제지역 내 장기미집행 도시계획시설 실효 예정에 따른 폐지
8	청천2공원	◦소공원 폐지 - A = 1,000㎡	◦GB 집단취락 우선해제지역 내 장기미집행 도시계획시설 실효 예정에 따른 폐지
9	청천3공원	◦소공원 폐지 - A = 854㎡	◦GB 집단취락 우선해제지역 내 장기미집행 도시계획시설 실효 예정에 따른 폐지

2) 녹지 결정(변경) 조서

구분	도면 표시 번호	시설명	시설의 종류	위 치	면적(㎡)			최초 결정일	비고
					기정	변경	변경후		
폐지	95	대로1-하7 호선변 녹지	완충녹지	청천 지구단위계획구 역내 (청천리 593-1)	6,403	감) 6,403	-	경북고제112호 (06.4.10)	

■ 녹지 변경사유서

도면표시 번호	공원명	변 경 내 용	변 경 사 유
95	대로1-하7호 선변 녹지	◦완충녹지 폐지 - A = 6,403㎡	◦GB 집단취락 우선해제지역 내 장기미집행 도시계획시설 실효 예정에 따른 폐지

3. 획지 및 건축물에 대한 용도·건폐율·용적률·높이·배치·형태·색채·건축선에 관한 도시관리계획 결정 조서(변경없음)

도면번호	위 치	구 분	계 획 내 용
1	청천 제1종지구단위계획구역	허용용도	◦ 「국토의 계획 및 이용에 관한 법률」 및 「경산시 도시계획조례」에 의한 제1종일반주거지역내 허용용도
		불허용도	◦ 허용용도 외 불허
		건 폐 율	◦ 60% 이하
		용 적 률	◦ 200% 이하
		높 이	◦ 4층 이하
		배 치	◦ 주변경관과 조화를 이루는 배치 권장
		형 태	◦ 주변경관과 조화를 이루는 형태 권장
		색 채	◦ 주변경관과 조화를 이루는 배색으로서 자연환경 친화적 색채를 권장

4. 기타사항에 관한 도시관리계획 결정(변경) 조서(변경)

가. 교통처리계획(변경)

1) 차량출입불허구간

구분	도면번호	위 치	계 획 내 용	비 고
기정	1	청천 제1종지구단위 계획구역	차량출입불허구간 ◦ 지역간 간선도로의 교통흐름의 원활화를 위한 일부구간 차량 출입 불허 구간 지정	세부사항 도면참조
폐지	-	청천 제1종지구단위 계획구역	-	세부사항 도면참조

- 기타 교통처리계획은 환경·교통·재해 등에 관한 영향평가법에 의거 변경신고 및 심의 받은 교통영향평가에 의함

나. 기존 건축물에 대한 적용(신설)

- 기존 건축물의 증축·개축·재축·대수선·용도변경의 경우 「국토의 계획 및 이용에 관한 법률」 제82조, 같은 법 시행령 제93조를 적용

다. 가설건축물에 대한 적용(신설)

허용 용도	<ul style="list-style-type: none"> <li>◦ 「건축법 시행령」제15조제5항제7호 규정에 의한 조립식 경락구조로 된 외벽이 없는 임시 자동차 차고(단, 주된 건축물이 있는 경우로서 부속 용도에 한함)</li> <li>◦ 「건축법 시행령」제15조제5항제8호 규정에 의한 가설건축물 중 임시사무실, 임시창고</li> <li>◦ 「건축법 시행령」제15조제5항제9호 규정에 의한 가설건축물 중 농업용 비닐하우스</li> <li>◦ 「건축법 시행령」제15조제5항제11호 규정에 의한 가설건축물 중 농업용 고정식 온실 및 간이작업장</li> </ul>
----------	---

**【남하지구】**

① 도시관리계획 결정(변경) 조서

1. 지구단위계획구역 결정(변경) 조서(변경없음)

구분	도면 표시 번호	구역명	위 치	면적(㎡)			최초결정일	비고
				기정	변경	변경후		
기정	2	남하 지구단위계획 구역	하양읍 남하리 525번지 일원	246,657	-	246,657	경북고제10호 (06.1.5))	

② 지구단위계획에 대한 도시관리계획 결정(변경) 조서

1. 용도지역·용도지구의 세분 및 세분된 용도지역·용도지구간의 변경에 관한  
도시관리계획 결정(변경) 조서

가. 용도지역 계획(변경없음)

구 분	면 적 (㎡)			구 성 비 (%)	비 고
	기 정	변 경	변 경 후		
계	246,657	-	246,657	100.0	
제1종일반주거지역	246,657	-	246,657	100.0	

2. 토지이용 및 기반시설의 배치와 규모에 관한 도시관리계획 결정(변경) 조서

가. 토지이용계획(변경없음)

토지이용계획	면 적 (㎡)			구 성 비 (%)	비 고
	기 정	변 경	변 경 후		
합 계	246,657	-	246,657	100.0	
주거용지	246,657	-	246,657	100.0	

나. 교통시설

1) 도로(변경)

가) 도로 총괄표

구 분	합 계		1 류		2 류		3 류	
	노선수	연 장(m)	노선수	연 장(m)	노선수	연 장(m)	노선수	연 장(m)
기정	19	7,207 (4,185)	1	3,000 (148)	7	2,091 (2,017)	11	2,116 (2,020)
변경								
기정	1	3,000 (148)	1	3,000 (148)	-	-	-	-
변경								
기정	1	513	-	-	-	-	1	513
변경								
기정	17	3,694 (3,524)	-	-	7	2,091 (2,017)	10	1,603 (1,507)
변경								

주) ( )안은 구역 내 연장 및 면적

나) 도로 결정(변경)조서

구분	규 모				기능	연 장 (m)	기 점	종 점	사용 형태	주요 경과 지	최 초 결정일	비고
	등급	류별	번호	폭원 (m)								
합계	기정		19개소			7,207 (4,185)						
	변경		17개소			6,326 (3,474)						
기정	대로	1	하7	27~41	주간선 도로	3,000 (148)	청천리 308-1	대로1-하1 은호리322-5	일반 도로	-	건고제1387호 (65.2.2.)	
기정	중로	3	하18	12~15	집산 도로	513	대로1-하7 남하리366-3	소로3-하101 남하리519	일반 도로	-	경북고제112호 (06.4.10.)	
변경	소로	1	하26	10	집산 도로	277	대로1-하7 남하리366-3	남하리485-14	일반 도로	-	-	
폐지	소로	2	하105	8	국지 도로	140	소로2-하108 남하리777-101	중로3-하18 남하리485	일반 도로	-	경북고제112호 (06.4.10.)	
기정	소로	2	하106	8	국지 도로	475	중로3-하18 남하리485-7	소로3-하101 남하리810	일반 도로	-	경북고제112호 (06.4.10.)	
변경	소로	2	하106	8	국지 도로	449	소로3-하98	소로3-하101	일반 도로	-	-	
폐지	소로	2	하107	8	국지 도로	130	중로3-하18 남하리525-3	소로3-하106 남하리525-3	일반 도로	-	경북고제112호 (06.4.10.)	
기정	소로	2	하108	8	국지 도로	554	대로1-하7 남하리777-131	소로3-하101 남하리589-1	일반 도로	-	경북고제112호 (06.4.10.)	
변경	소로	3	하117	6	국지 도로	423	대로1-하7 남하리777-131	소로3-하118 남하리 804	일반 도로	-	-	노선 분리
변경	소로	3	하118	4	국지 도로	131	소로3-하117 남하리516-1	소로3-하101 남하리589-1	일반 도로	-	-	노선 분리
기정	소로	2	하110	8	국지 도로	440 (366)	남하리 234-7	중로3-하10 남하리271-1	일반 도로	-	경북고제112호 (06.4.10.)	
변경	소로	3	하119	4	국지 도로	371	남하리 795-3	남하리 263-5	일반 도로	-	-	
기정	소로	2	하111	8	국지 도로	200	소로2-하109	남하리 246-2	일반 도로		경북고제112호 (06.4.10.)	
변경	소로	3	하120	4	국지 도로	200	소로2-하109	남하리 246-2	일반 도로		-	
기정	소로	2	하112	8	국지 도로	152	남하리777-1	소로2-하111 남하리230-2	일반 도로		경북고제112호 (06. 4. 10.)	
변경	소로	3	하121	4	국지 도로	156	남하리777-1	소로3-하120 남하리777-1	일반 도로	-	-	

구분	규 모				기능	연 장 (m)	기 점	종 점	사용 형태	주요 경과 지	최 초 결정일	비고
	등급	류별	번호	폭원 (m)								
신설	소로	2	하126	6~8	국지 도로	60	소로3-하119 남하리234-25	소로3-하120 남하리222-9	일반 도로		-	
기정	소로	3	하95	3.8 ~5.8	국지 도로	249	소로3-하98 남하리473-3	소로3-하98 남하리467-2	일반 도로		경북고제112호 (06.4.10.)	
변경	소로	3	하95	3.8 ~5.8	국지 도로	249	소로3-하98 남하리473-3	소로3-하98 남하리467-2	일반 도로		-	
기정	소로	3	하96	5.8 ~6.3	국지 도로	37	소로3-하98 남하리373-9	소로3-하95 남하리472-8	일반 도로		경북고제112호 (06.4.10.)	
기정	소로	3	하97	5.0 ~5.5	국지 도로	40	소로3-하98 남하리473-7	소로3-하98 남하리469-5	일반 도로		경북고제112호 (06.4.10.)	
기정	소로	3	하98	4.8 ~7.8	국지 도로	192	소로2-하106 남하리474-9	남하리 469	일반 도로		경북고제112호 (06.4.10.)	
변경	소로	3	하98	4.8 ~7.8	국지 도로	196	소로1-하26 남하리777-171	남하리 469	일반 도로		-	
기정	소로	3	하99	6	국지 도로	160	소로3-하95 남하리372-7	소로3-하95 남하리488	일반 도로		경북고제112호 (06.4.10.)	
기정	소로	3	하101	6	국지 도로	327	중로3-하18 남하리589-1	남하리 556-1	일반 도로		경북고제112호 (06.4.10.)	
변경	소로	3	하101	4	국지 도로	335	소로3-하118 남하리589-1	남하리 556-1	일반 도로		-	
기정	소로	3	하102	6	국지 도로	175	소로2-하108 남하리516-1	남하리 605-2	일반 도로		경북고제112호 (06.4.10.)	
변경	소로	3	하102	4	국지 도로	173	소로3-하118 남하리516-1	남하리 605-2	일반 도로		-	
폐지	소로	3	하103	6	국지 도로	96	소로2-하102 남하리514	남하리 637-1	일반 도로		경북고제112호 (06.4.10.)	
폐지	소로	3	하104	4	국지 도로	151	소로2-하106 남하리542	남하리 701	일반 도로		경북고제112호 (06.4.10.)	
폐지	소로	3	하106	6	국지 도로	176 (80)	대로1-하7 남하리212-3	소로2-하108 남하리777-1	일반 도로		경북고제112호 (06.4.10.)	
신설	소로	3	하122	5	국지 도로	69	소로2-하106남 하리527-7	남하리527-7	일반 도로		-	

주) ( )안은 지구단위계획구역 내 연장

■ 도로 변경사유서

변경전 도로명	변경후 도로명	변 경 내 용	변 경 사 유
중로3-하18	소로1-하26	◦폭원축소, 노선축소 - B = 12~15m → 10m, 감) 2~5m - L = 513m → 277m, 감) 236m	◦기 개설된 도로현황을 반영하여 폭원 축소, 노선축소
소로2-하105	-	◦노선폐지 - B = 8m, - L = 140m	◦GB 집단취락 우선해제지역 내 장기 미집행 도시계획시설 실효 예정에 따른 폐지
소로2-하106	소로2-하106	◦연장정정, 연장증가 - L = 475m → 449m, 감) 26m	◦기 개설된 도로현황을 반영하여 연장 정정, 연장 증가 -연장정정: 475m → 432m, 감) 43m -연장증가: 432m → 449m, 증) 17m
소로2-하107	-	◦노선폐지 - B = 8m, - L = 130m	◦GB 집단취락 우선해제지역 내 장기 미집행도시계획시설 실효 예정에 따른 폐지
소로2-하108	소로3-하117	◦노선분리, 폭원축소 - B = 8m → 6m, 감) 2m - L = 554m → 423m, 감) 131m	◦기 개설된 도로현황을 반영하여 폭원 축소에 따른 구간 노선분리
	소로3-하118	◦노선분리, 폭원축소 - B = 8m → 4m, 감) 4m - L = 554m → 131m, 감) 423m	
소로2-하110	소로3-하119	◦폭원축소, 연장감소 - B = 8m → 4m, 감) 4m - L = 440m → 371m, 감) 69m	◦기 개설된 도로현황을 반영하여 폭원 축소, 연장감소
소로2-하111	소로3-하120	◦폭원축소 - B = 8m → 4m, 감) 4m	◦기 개설된 도로현황을 반영하여 폭원 축소
소로2-하112	소로3-하121	◦폭원축소, 연장증가 - B = 8m → 4m, 감) 4m - L = 152m → 156m, 증) 4m	◦기 개설된 도로현황을 반영하여 폭원 축소, 연장증가

변경전 도로명	변경후 도로명	변 경 내 용	변 경 사 유
-	소로2-하126	◦노선신설 - B = 6~8m - L = 60m	◦기 개설된 도로현황을 반영하여 노선 신설
소로3-하95	소로3-하95	◦가각변경	◦기 개설된 도로현황을 반영하여 가각 변경
소로3-하98	소로3-하98	◦노선연장 - L = 192m → 196m, 증) 4m	◦기 개설된 도로현황을 반영하여 연장 증가
소로3-하101	소로3-하101	◦폭원축소, 노선연장 - B = 6m → 4m, 감) 2m - L = 327m → 335m, 증) 8m	◦기 개설된 도로현황을 반영하여 폭원 축소, 노선연장
소로3-하102	소로3-하102	◦연장정정, 폭원축소 및 연장감소 - B = 6m → 4m, 감) 2m - L = 175m → 173m, 감) 2m	◦개설된 도로현황을 반영하여 연장정정 및 폭원축소, 연장증가 -연장정정 : 175m→172m, 감) 3m -연장증가 : 172m→173m, 증) 1m
소로3-하103	-	◦노선폐지 - B = 6m, - L = 96m	◦GB 집단취락 우선해제지역 내 장기 미집행 도시계획시설 실효 예정에 따른 폐지
소로3-하104	-	◦노선폐지 - B = 4m, - L = 151m	◦GB 집단취락 우선해제지역 내 장기 미집행 도시계획시설 실효 예정에 따른 폐지
소로3-하106	-	◦노선폐지 - B = 6m, - L = 176m	◦GB 집단취락 우선해제지역 내 장기 미집행 도시계획시설 실효 예정에 따른 폐지
-	소로3-하122	◦노선신설 - B = 5m, - L = 69m	◦기 개설된 도로현황을 반영하여 노선 신설

2) 철도(변경없음)

구분	도면 표시 번호	시설명	시설의 세 분	위 치			연장 (m)	면적 (㎡)	최 초 결정일	비 고
				기 점	종 점	주 요 경과지				
기정	2	일 반 철 도	대구선 철 도	대구시수성구 매호동(가천 화물중계역)	하양읍 남하리 (도시계획 구역계)		5,420 (151)	70,100 (2,615)	대구고 제28호 (97.4.28)	B=6~35m

다. 공간시설

1) 공원 결정(변경)조서

구분	도면 표시 번호	공 원 명	시설의 종 류	위 치	면 적(㎡)			최 초 결정일	비고
					기 정	변 경	변경후		
합계					2,600	감) 2,600	-		
폐지	90	남하1공원	어린이 공원	하양읍 남하리 525	2,000	감) 2,000	-	경북고제112호 (06.4.10.)	
폐지	1	남하2공원	소공원	하양읍 남하리 482-1	600	감) 600	-	경북고제112호 (06.4.10.)	

■ 공원 변경사유서

도면 표시 번호	공 원 명	변 경 내 용	변 경 사 유
90	남하1공원	·어린이공원 폐지 - A = 2,000㎡	·GB 집단취락 우선해제지역 내 장기미집행 도시 계획시설 실효 예정에 따른 폐지
1	남하2공원	·소공원 폐지 - A = 600㎡	·GB 집단취락 우선해제지역 내 장기미집행 도시 계획시설 실효 예정에 따른 폐지

라. 공공·문화체육시설

1) 학교(변경없음)

구분	도면 표시 번호	시설명	시설의 세 분	위 치	면적(㎡)			최 초 결정일	비고
					기정	변경	변경후		
기정	12	청천 초등학교	초등 학교	하양읍 남하리 490	12,067	-	12,067	대고 제172호 (93.9.17)	

3. 획지 및 건축물에 대한 용도·건폐율·용적률·높이·배치·형태·색채·건축선에 관한 도시관리계획 결정 조서(변경없음)

도면번호	위 치	구 분	계 획 내 용
2	남하 제1종지구 단위계획 구역	허용용도	◦ 「국토의 계획 및 이용에 관한 법률」 및 「경산시 도시계획조례」에 의한 제1종일반주거지역내 허용용도
		불허용도	◦ 허용용도 외 불허
		건 폐 율	◦ 60% 이하
		용 적 률	◦ 200% 이하
		높 이	◦ 4층 이하
		배 치	◦ 주변경관과 조화를 이루는 배치 권장
		형 태	◦ 주변경관과 조화를 이루는 형태 권장
		색 채	◦ 주변경관과 조화를 이루는 배색으로서 자연환경 친화적 색채를 권장

4. 기타사항에 관한 도시관리계획 결정(변경) 조서(변경)

가. 교통처리계획

- 교통처리계획은 환경·교통·재해 등에 관한 영향평가법에 의거 변경신고 및 심의 받은 교통영향평가에 의함

나. 기존 건축물에 대한 적용(신설)

- 기존 건축물의 증축·개축·재축·대수선·용도변경의 경우 「국토의 계획 및 이용에 관한 법률」 제82조, 같은 법 시행령 제93조를 적용

다. 가설건축물에 대한 적용(신설)

허용 용도	◦ 건축법 시행령 제15조제5항제7호 규정에 의한 조립식 경락구조로 된 외벽이 없는 임시 자동차 차고(단, 주된 건축물이 있는 경우로서 부속 용도에 한함) ◦ 건축법 시행령 제15조제5항제8호 규정에 의한 가설건축물 중 임시사무실, 임시창고 ◦ 건축법 시행령 제15조제5항제9호 규정에 의한 가설건축물 중 농업용 비닐하우스 ◦ 건축법 시행령 제15조제5항제11호 규정에 의한 가설건축물 중 농업용 고정식 온실 및 간이작업장
----------	---

**【사탄지구】**

① 도시관리계획 결정(변경) 조서

1. 지구단위계획구역 결정(변경) 조서(변경없음)

구분	도면 표시 번호	구역명	위 치	면적(m <sup>2</sup> )			최초결정일	비고
				기정	변경	변경후		
기정	3	사탄 지구단위 계획구역	하양읍 남하2리 108번지 일원	59,518	-	59,518	경북고제10호 (06. 1. 5)	

② 지구단위계획에 대한 도시관리계획 결정(변경) 조서

1. 용도지역·용도지구의 세분 및 세분된 용도지역·용도지구간의 변경에 관한 도시관리계획 결정(변경) 조서

가. 용도지역 계획(변경없음)

구 분	면 적 (m <sup>2</sup> )			구 성 비 (%)	비 고
	기 정	변 경	변 경 후		
계	59,518		59,518	100.0	
제1종일반주거지역	59,518	-	59,518	100.0	

2. 토지이용 및 기반시설의 배치와 규모에 관한 도시관리계획 결정(변경) 조서

가. 토지이용계획(변경없음)

토지이용계획	면 적 (m <sup>2</sup> )			구 성 비 (%)	비 고
	기 정	변 경	변 경 후		
합 계	59,518		59,518	100.0	
주거용지	59,518	-	59,518	100.0	

나. 교통시설

1) 도로(변경)

가) 도로 총괄표

구 분		합 계		1 류		2 류		3 류	
		노선수	연 장(m)	노선수	연 장(m)	노선수	연 장(m)	노선수	연 장(m)
기정	합계	3	3,761 (1,027)	2	3,483 (749)	1	278	-	-
변경		3	3,765 (1,031)	2	3,483 (749)	-	-	1	282
기정	대로	1	3,000 (266)	1	3,000 (266)	-	-	-	-
변경		1	3,000 (266)	1	3,000 (266)	-	-	-	-
기정	중로	1	483	1	483	-	-	-	-
변경		1	483	1	483	-	-	-	-
기정	소로	1	278	-	-	1	278	-	-
변경		1	282	-	-	-	-	1	282

주) ( )안은 구역 내 연장 및 면적

나) 도로 결정(변경) 조서

구분	구 모				기능	연 장 (m)	기 점	종 점	사용 형태	주요 경과 지	최 초 결정일	비 고
	등급	류별	번호	폭원 (m)								
합계	기정		3개소			3,761 (1,027)						
	변경		3개소			3,765 (1,031)						
기정	대로	1	하7	27 ~41	주간선 도로	3,000 (266)	청천리 308-1	대로1-하1 은호리322-5	일반 도로		건고제1387호 (65.2.2.)	
변경	대로	1	하7	27 ~41	주간선 도로	3,000 (266)	청천리 308-1	대로1-하1 은호리322-5	일반 도로		-	
기정	중로	1	하14	20	집산 도로	483	중로1-하12 남하리171-13	대로1-하7 남하리148-3	일반 도로		대고제38호 (99.4.20.)	
기정	소로	2	하121	8	국지 도로	278	대로1-하7 남하리777-1	남하리 777-133	일반 도로		경북고제112호 (06.4.10.)	
변경	소로	3	하123	4	국지 도로	282	대로1-하7 남하리777-1	남하리 777-133	일반 도로		-	

주) ( )안은 지구단위계획구역 내 연장

■ 도로 변경사유서

변경전 도로명	변경후 도로명	변 경 내 용	변 경 사 유
대로1-하7	대로1-하7	◦일부 선형변경	◦도로구역 반영에 따른 선형변경
소로2-하121	소로3-하123	◦폭원축소, 연장증가 - B = 8m → 4m, 감) 4m - L = 278m → 282m, 증) 4m	◦기 개설된 도로현황을 반영하여 폭원 축소, 연장증가

2) 철도(변경없음)

구분	도면 표시 번호	시설명	시설의 세분	위 치			연장 (m)	면적 (㎡)	최초 결정일	비고
				기 점	종 점	주요 경과지				
기정	1	일 반 철 도	대구선 철 도	대구시수성구 매호동(가천화물중계역)	하양읍남하리 (도시계획 구역계)		5,420 (264)	70,100 (2,054)	대고 제28호 (97.4.28)	B=6 ~35m

다. 공간시설

1) 녹지 결정(변경) 조서

구분	도면 표시 번호	시설명	시설의 종류	위 치	면적(㎡)			최초 결정일	비고
					기정	변경	변경후		
폐지	97	대구선 철도변녹지	완 충 녹 지	남하,사탄 제1종지구 단위계획구역내	1,508	감) 1,508	-	경북고제112호 (06.4.10.)	

■ 녹지 변경사유서

도면 표시 번호	시설명	변 경 내 용	변 경 사 유
97	대구선철도변 녹지	◦완충녹지 폐지 - A = 1,508㎡	◦GB 집단취락 우선해제지역 내 장기 미집행 도시계획시설 실효 예정에 따른 폐지

3. 획지 및 건축물에 대한 용도·건폐율·용적률·높이·배치·형태·색채·건축선에 관한 도시관리계획 결정 조서(변경없음)

도면번호	위 치	구 분	계 획 내 용
3	사탄 제1종지구 단위계획 구역	허용용도	◦ 「국토의 계획 및 이용에 관한 법률」 및 「경산시 도시계획조례」에 의한 제1종일반주거지역내 허용용도
		불허용도	◦ 허용용도 외 불허
		건 폐 율	◦ 60% 이하
		용 적 률	◦ 200% 이하
		높 이	◦ 4층 이하
		배 치	◦ 주변경관과 조화를 이루는 배치 권장
		형 태	◦ 주변경관과 조화를 이루는 형태 권장
		색 채	◦ 주변경관과 조화를 이루는 배색으로서 자연환경 친화적 색채를 권장

4. 기타사항에 관한 도시관리계획 결정(변경) 조서(변경)

가. 교통처리계획

- 기타 교통처리계획은 환경·교통·재해 등에 관한 영향평가법에 의거 변경신고 및 심의 받은 교통영향평가에 의함

나. 기존 건축물에 대한 적용(신설)

- 기존 건축물의 증축·개축·재축·대수선·용도변경의 경우 「국토의 계획 및 이용에 관한 법률」 제82조, 같은 법 시행령 제93조를 적용

다. 가설건축물에 대한 적용(신설)

허용 용도	◦ 「건축법 시행령」제15조제5항제7호 규정에 의한 조립식 경락구조로 된 외벽이 없는 임시 자동차 차고(단, 주된 건축물이 있는 경우로서 부속 용도에 한함) ◦ 「건축법 시행령」제15조제5항제8호 규정에 의한 가설건축물 중 임시사무실, 임시창고 ◦ 「건축법 시행령」제15조제5항제9호 규정에 의한 가설건축물 중 농업용 비닐하우스 ◦ 「건축법 시행령」제15조제5항제11호 규정에 의한 가설건축물 중 농업용 고정식 온실 및 간이작업장
----------	---

**【환상지구】**

① 도시관리계획 결정(변경) 조서

1. 지구단위계획구역 결정(변경) 조서(변경없음)

구분	도면 표시 번호	구역명	위 치	면적(㎡)			최초결정일	비고
				기정	변경	변경후		
기정	4	환상 지구단위계획 구역	하양읍 환상2리 582번지 일원	93,314	-	93,314	경북고제10호 (06. 1. 5)	

② 지구단위계획에 대한 도시관리계획 결정(변경) 조서

1. 용도지역·용도지구의 세분 및 세분된 용도지역·용도지구간의 변경에 관한 도시관리계획 결정(변경) 조서

가. 용도지역 계획(변경없음)

구 분	면 적 (㎡)			구 성 비 (%)	비고
	기 정	변 경	변 경 후		
계	93,314	-	93,314	100.0	
제1종일반주거지역	93,314	-	93,314	100.0	

2. 토지이용 및 기반시설의 배치와 규모에 관한 도시관리계획 결정(변경) 조서

가. 토지이용계획(변경없음)

토지이용계획	면 적 (㎡)			구 성 비 (%)	비 고
	기 정	변 경	변 경 후		
합 계	93,314	-	93,314	100.0	
주거용지	93,314	-	93,314	100.0	

나. 교통시설

1) 도로(변경)

가) 도로 총괄표

구 분		합 계		1 류		2 류		3 류	
		노선수	연 장(m)	노선수	연 장(m)	노선수	연 장(m)	노선수	연 장(m)
기정	합 계	13	3,832 (2,313)	3	2,041 (522)	8	1,417	2	374
변경		10	3,137 (1,618)	4	2,072 (553)	3	355	3	710
기정	대 로	-	-	-	-	-	-	-	-
변경		-	-	-	-	-	-	-	-
기정	중 로	3	2,286 (767)	2	1,991 (472)	-	-	1	295
변경		2	1,991 (472)	2	1,991 (472)	-	-	-	-
기정	소 로	10	1,546	1	50	8	1,417	1	79
변경		8	1,146	2	81	3	355	3	710

주) ( )안은 구역 내 연장 및 면적

나) 도로 결정(변경) 조서

구분	규 모				기능	연장 (m)	기 점	종 점	사용 형태	주 요 경과지	최 초 결정일	비고
	등급	류별	번호	폭원 (m)								
합계	기정		13개소			3,832 (2,313)						
	변경		10개소			3,137 (1,618)						
기정	중로	1	하11	20	보조 간선 도로	1,234 (402)	중로1-하9 환상리207-2	광로3-압1 환상리503-7	일반 도로		대고제2357호 (93.12.29.)	
기정	중로	1	하12	20	집산 도로	757 (70)	중로1-하9 환상리207-15	중로3-하10 남하리171-13	일반 도로		경산고제90호 (11.12.22.)	
기정	중로	3	하19	12	집산 도로	295	중로1-하11 환상리408-3	소로2-하56 환상리210-1	일반 도로		경북고제112호 (06.4.10.)	

구분	규 모				기능	연장 (m)	기 점	종 점	사용 형태	주 요 경과지	최 초 결정일	비고
	등급	류별	번호	폭원 (m)								
변경	소로	1	하27	7.5~10	국지 도로	31	중로1-하11 환상리408-7	소로3-하124 환상리408-7	일반 도로		-	
변경	소로	3	하124	5	국지 도로	265	소로1-하27 환상리757-30	중로1-하12 환상리757-30	일반 도로		-	
기정	소로	1	하23	10	국지 도로	50	중로1-하11 환상리407-8	소로2-하120 환상리400-14	일반 도로		경북고제112호 (06.4.10.)	
변경	소로	1	하23	10	국지 도로	50	중로1-하11 환상리407-8	환상리400-14	일반 도로		-	
폐지	소로	2	하113	8	국지 도로	59	중로1-하11	소로2-하114	일반 도로		경북고제112호 (06.4.10.)	
폐지	소로	2	하114	8	국지 도로	216	중로3-하19	환상리 592-3	일반 도로		경북고제112호 (06.4.10.)	
기정	소로	2	하115	8	국지 도로	185	중로3-하19	소로2-하116	일반 도로		경북고제112호 (06.4.10.)	
변경	소로	3	하125	4	국지 도로	188	소로3-하124	소로3-하126	일반 도로		-	
기정	소로	2	하116	8	국지 도로	257	소로2-하117	환상리 584-3	일반 도로		경북고제112호 (06.4.10.)	
변경	소로	3	하126	5	국지 도로	257	중로1-하12	환상리 584-2	일반 도로		-	
기정	소로	2	하117	8	국지 도로	114	소로2-하116	중로3-하19	일반 도로		경북고제112호 (06.4.10.)	
변경	소로	2	하117	8	국지 도로	120	소로2-하116	중로3-하19	일반 도로		-	
기정	소로	2	하118	8	국지 도로	178	소로2-하116	중로3-하19	일반 도로		경북고제112호 (06.4.10.)	
변경	소로	2	하118	8	국지 도로	182	소로3-하126	소로3-하124	일반 도로		-	
기정	소로	2	하119	8	국지 도로	50	중로1-하11	중로3-하19	일반 도로		경북고제112호 (06.4.10.)	
변경	소로	2	하119	8	국지 도로	53	중로1-하11	중로3-하19	일반 도로		경북고제112호 (06.4.10.)	
폐지	소로	2	하120	8	국지 도로	358	소로2-하60 환상리201-6	환상리399-8	일반 도로		경북고제112호 (06.4.10.)	
폐지	소로	3	하107	6	국지 도로	79	소로2-하120 환상리 401	환상리 270-3	일반 도로		경북고제112호 (06.4.10.)	

주) ( )안은 지구단위계획구역 내 연장

■ 도로 변경사유서

변경전 도로명	변경후 도로명	변 경 내 용	변 경 사 유
중로3-하19	소로1-하27	<ul style="list-style-type: none"> <li>◦노선분리, 폭원축소 및 연장감소</li> <li>- B = 12m → 7.5~10m, 감) 2~4.5m</li> <li>- L = 296m → 31m, 감) 265m</li> </ul>	◦기 개설된 도로현황을 반영하여 노선 분리 및 폭원축소, 연장감소
	소로3-하124	<ul style="list-style-type: none"> <li>◦노선분리, 폭원축소 및 연장감소</li> <li>- B = 12m → 5m, 감) 7m</li> <li>- L = 296m → 265m, 감) 31m</li> </ul>	◦기 개설된 도로현황을 반영하여 폭원 축소에 따른 구간 노선분리
소로1-하23	소로1-하23	◦가각변경	◦기 개설된 도로현황을 반영하여 가각 변경
소로2-하113	-	<ul style="list-style-type: none"> <li>◦노선폐지</li> <li>- B = 8m, - L = 59m</li> </ul>	◦GB 집단취락 우선해제지역 내 장기 미집행 도시계획시설 실효 예정에 따른 폐지
소로2-하114	-	<ul style="list-style-type: none"> <li>◦노선폐지</li> <li>- B = 8m, - L = 216m</li> </ul>	◦GB 집단취락 우선해제지역 내 장기 미집행 도시계획시설 실효 예정에 따른 폐지
소로2-하115	소로3-하125	<ul style="list-style-type: none"> <li>◦폭원축소, 연장증가</li> <li>- B = 8m → 4m, 감) 4m</li> <li>- L = 185m → 188m, 증) 3m</li> </ul>	◦기 개설된 도로현황을 반영하여 폭원 축소 및 접속도로(소로3-하124호선)의 폭원축소에 따른 연장증가
소로2-하116	소로3-하126	<ul style="list-style-type: none"> <li>◦폭원축소</li> <li>- B = 8m → 5m, 감) 3m</li> </ul>	◦기 개설된 도로현황을 반영하여 폭원 축소
소로2-하117	소로2-하117	<ul style="list-style-type: none"> <li>◦연장증가</li> <li>- L = 114m → 120m, 증)6m</li> </ul>	◦접속도로(소로3-하124호선)의 폭원축소에 따른 연장증가
소로2-하118	소로2-하118	<ul style="list-style-type: none"> <li>◦연장증가</li> <li>- L = 178m → 182m, 증)4m</li> </ul>	◦접속도로(소로3-하124호선)의 폭원축소에 따른 연장증가
소로2-하119	소로2-하119	<ul style="list-style-type: none"> <li>◦연장증가</li> <li>- L = 50m → 53m, 증)3m</li> </ul>	◦접속도로(소로3-하124호선)의 폭원축소에 따른 연장증가
소로2-하120	-	<ul style="list-style-type: none"> <li>◦노선폐지</li> <li>- B = 8m, - L = 358m</li> </ul>	◦GB 집단취락 우선해제지역 내 장기 미집행 도시계획시설 실효 예정에 따른 폐지
소로3-하107	-	<ul style="list-style-type: none"> <li>◦노선폐지</li> <li>- B = 6m, - L = 79m</li> </ul>	◦GB 집단취락 우선해제지역 내 장기 미집행 도시계획시설 실효 예정에 따른 폐지

다. 공간시설

1) 공원 결정(변경) 조서

구분	도면 표시 번호	공원명	시설의 종류	위 치	면적(㎡)			최초 결정일	비고
					기정	변경	변경후		
계					1,800	감) 1,800	-		
폐지	2	환상1공원	소공원	하양읍 환상리 189-3	1,000	감) 1,000	-	경북고제112호 (06.4.10.)	
폐지	3	환상2공원	소공원	하양읍 환상리 578-1	800	감) 800	-	경북고제112호 (06.4.10.)	

■ 공원 변경사유서

도면표시 번호	공원명	변 경 내 용	변 경 사 유
2	환상1공원	◦소공원 폐지 - A = 1,000㎡	◦GB 집단취락 우선해제지역 내 장기미집행 도시 계획시설 실효 예정에 따른 폐지
3	환상2공원	◦소공원 폐지 - A = 800㎡	◦GB 집단취락 우선해제지역 내 장기미집행 도시 계획시설 실효 예정에 따른 폐지

3. 획지 및 건축물에 대한 용도·건폐율·용적률·높이·배치·형태·색채·건축선에 관한 도시관리계획 결정 조서(변경없음)

도면 번호	위 치	구 분	계 획 내 용
4	환상 제1종지구 단위계획 구역	허용용도	◦「국토의 계획 및 이용에 관한 법률」 및 「경산시 도시계획조례」에 의한 제1종일반주거지역내 허용용도
		불허용도	◦허용용도 외 불허
		건 폐 율	◦60% 이하
		용 적 률	◦200% 이하
		높 이	◦4층 이하
		배 치	◦주변경관과 조화를 이루는 배치 권장
		형 태	◦주변경관과 조화를 이루는 형태 권장
		색 채	◦주변경관과 조화를 이루는 배색으로서 자연환경 친화적 색채를 권장

4. 기타사항에 관한 도시관리계획 결정(변경) 조서(변경)

가. 교통처리계획

- 기타 교통처리계획은 환경·교통·재해 등에 관한 영향평가법에 의거 변경신고 및 심의 받은 교통영향평가에 의함

나. 기존 건축물에 대한 적용(신설)

- 기존 건축물의 증축·개축·재축·대수선·용도변경의 경우 「국토의 계획 및 이용에 관한 법률」 제82조, 같은 법 시행령 제93조를 적용

다. 가설건축물에 대한 적용(신설)

허용 용도	◦ 「건축법 시행령」제15조제5항제7호 규정에 의한 조립식 경락구조로 된 외벽이 없는 임시 자동차 차고(단, 주된 건축물이 있는 경우로서 부속 용도에 한함) ◦ 「건축법 시행령」제15조제5항제8호 규정에 의한 가설건축물 중 임시사무실, 임시창고 ◦ 「건축법 시행령」제15조제5항제9호 규정에 의한 가설건축물 중 농업용 비닐하우스 ◦ 「건축법 시행령」제15조제5항제11호 규정에 의한 가설건축물 중 농업용 고정식 온실 및 간이작업장
----------	---

## 【고남이지구】

## ① 도시관리계획 결정(변경) 조서

## 1. 지구단위계획구역 결정(변경) 조서(변경없음)

구분	도면 표시 번호	구역명	위 치	면적(m <sup>2</sup> )			최초결정일	비고
				기정	변경	변경후		
기정	5	고남이 지구단위 계획구역	하양읍 환상3리 501번지 일원	195,967	-	195,967	경북고제10호 (06. 1. 5)	

## ② 지구단위계획에 대한 도시관리계획 결정(변경) 조서

1. 용도지역·용도지구의 세분 및 세분된 용도지역·용도지구간의 변경에 관한  
도시관리계획 결정(변경) 조서

## 가. 용도지역 계획(변경없음)

구 분	면 적 (m <sup>2</sup> )			구 성 비 (%)	비 고
	기 정	변 경	변 경 후		
계	195,967	-	195,967	100.0	
제1종일반주거지역	195,967	-	195,967	100.0	

## 2. 토지이용 및 기반시설의 배치와 규모에 관한 도시관리계획 결정(변경) 조서

## 가. 토지이용계획(변경없음)

토지이용계획	면 적 (m <sup>2</sup> )			구 성 비 (%)	비 고
	기 정	변 경	변 경 후		
합 계	195,967	-	195,967	100.0	
주거용지	195,967	-	195,967	100.0	

나. 교통시설

1) 도로(변경)

가) 도로 총괄표

구 분		합 계		1 류		2 류		3 류	
		노선수	연 장(m)	노선수	연 장(m)	노선수	연 장(m)	노선수	연 장(m)
기정	합 계	14	10,475 (3,443)	2	1,696 (898)	3	1,043	9	7,736 (1,502)
변경		17	10,259 (3,220)	1	1,234 (429)	5	431	11	8,594 (2,360)
기정	광 로	1	3,920 (221)	-	-	-	-	1	3,920 (221)
변경		1	3,920 (221)	-	-	-	-	1	3,920 (221)
기정	중 로	3	1,747 (949)	1	1,234 (436)	-	-	2	513
변경		2	1,642 (837)	1	1,234 (429)	-	-	1	408
기정	소 로	10	4,808 (2,273)	1	462	3	1,043	6	3,303 (768)
변경		14	4,697 (2,162)	-	-	5	431	9	4,266 (1,731)

주) ( )안은 구역 내 연장 및 면적

나) 도로 결정(변경) 조서

구분	구 모				기능	연장 (m)	기 점	종 점	사용 형태	주요 경과 지	최 초 결정일	비고
	등급	류별	번호	폭원 (m)								
합계	기정		14개소			10,475 (3,443)						
	변경		17개소			10,259 (3,220)						
기정	광로	3	압1	45	주간 선도 로	3,920 (221)	광로3-1 금구리369-5	9호광장 선화리1728-3	일반 도로		대고제235호 (93.12.29.)	

구분	규 모				기능	연장 (m)	기 점	종 점	사용 형태	주요 경과 지	최 초 결정일	비고
	등급	류별	번호	폭원 (m)								
기정	중로	1	하11	20	보조 간선 도로	1,234 (436)	중로1-하9 환상리207-2	광로3-압1 현흥리914-4	일반 도로		대고제235호 (93.12.29.)	
변경	중로	1	하11	20	보조 간선 도로	1,234 (429)	중로1-하9 환상리207-2	광로3-압1 현흥리914-4	일반 도로		-	
기정	중로	3	압4	12	보조 간선 도로	408	광로3-압1 현흥리47-2	소로2-압21 현흥리923-3	일반 도로		경북고제112호 (06.4.10.)	
기정	중로	3	하17	12	집산 도로	105	중로1-하11 환상리494-7	소로1-하22 환상리487-3	일반 도로		경북고제112호 (06.4.10.)	
변경	소로	3	하128	4	국지 도로	102	중로1-하11환 상리491-5	소로3-하127 환상리486-2	일반 도로		-	
기정	소로	1	하22	10	국지 도로	462	대로1-하8 환상리667-2	소로1-하22 환상리479-2	일반 도로		경북고제112호 (06.4.10.)	
변경	소로	3	하127	4	국지 도로	462	소로3-하129 환상리667-2	환상리479-2	일반 도로		-	
기정	소로	2	압21	8	국지 도로	500	광로3-압1 현흥리48-3	중로3-압4 현흥리24-10	일반 도로		경북고제112호 (06.4.10.)	
변경	소로	2	압21	8	국지 도로	78	중로3-압4 현흥리48-3	현흥리76-10	일반 도로		-	
기정	소로	2	하103	8	국지 도로	437	대로1-하8 환상리661-4	소로3-하86 환상리679-5	일반 도로		경북고제112호 (06.4.10.)	
변경	소로	3	하129	4	국지 도로	437	소로3-하127 환상리661-4	소로3-하86 환상리679-5	일반 도로		-	
기정	소로	2	하104	8	국지 도로	106	중로1-하11 환상리500-5	소로1-하22 환상리505-8	일반 도로		경북고제112호 (06.4.10.)	
변경	소로	2	하104	8	국지 도로	109	중로1-하11 환상리500-5	소로3-하127 환상리505-8	일반 도로		-	
신설	소로	2	하127	8	국지 도로	184	광로3-압1	중로1-하11	일반 도로		-	

구분	규 모				기능	연장 (m)	기 점	중 점	사용 형태	주요 경과 지	최 초 결정일	비고
	등급	류별	번호	폭원 (m)								
신설	소로	2	압55	8	국지 도로	27	광로3-압1 현흥리 917	중로3-압4 현흥리24-11	일반 도로		-	
신설	소로	2	압56	8	국지 도로	33	광로3-압1 현흥리4-2	중로3-압4 현흥리45-2	일반 도로		-	
기정	소로	3	하86	6	국지 도로	260	소로2-하103 환상리679-5	환상리 763-4	일반 도로		경북고제112호 (06.4.10.)	
변경	소로	3	하86	4	국지 도로	262	소로3-하129 환상리679-5	환상리 763-4	일반 도로		-	
기정	소로	3	하88	6	국지 도로	146	소로1-하22 환상리494-3	환상리 631-1	일반 도로		경북고제112호 (06.4.10.)	
변경	소로	3	하88	6	국지 도로	149	소로3-하127 환상리494-3	환상리 631-1	일반 도로		-	
기정	소로	3	하89	6	국지 도로	163	소로3-하88 환상리524	소로3-하90 환상리510	일반 도로		경북고제112호 (06.4.10.)	
변경	소로	3	하89	4	국지 도로	163	소로3-하88 환상리524	소로3-하90 환상리510	일반 도로		-	
기정	소로	3	하90	6	국지 도로	81	소로1-하22 환상리486-4	환상리 481	일반 도로		경북고제112호 (06.4.10.)	
변경	소로	3	하90	4	국지 도로	35	소로3-하127 환상리486-4	환상리 774-16	일반 도로		-	
기정	소로	3	하91	6	국지 도로	80	소로3-하86 환상리687-2	환상리 704-2	일반 도로		경북고제112호 (06.4.10.)	
변경	소로	3	하91	4	국지 도로	83	소로3-하86 환상리687-2	환상리 704-2	일반 도로		-	
기정	소로	3	압56	6	국지 도로	2,573 (38)	광로3-압1 현흥리918-5	대로1-압1 금구리154-3	일반 도로		경산고제2호 (07.1.15.)	
변경	소로	3	압56	6	국지 도로	2,573 (38)	광로3-압1 현흥리918-5	대로1-압1 금구리154-3	일반 도로		-	

주) ( )안은 지구단위계획구역 내 연장

■ 도로 변경사유서

변경전 도로명	변경후 도로명	변 경 내 용	변 경 사 유
중로1-하11	중로1-하11	◦연장감소 - L = 436m → 429m, 감) 7m	◦기 개설된 도로현황을 반영하여 연장 감소
중로3-하17	소로3-하128	◦폭원축소, 연장감소 - B = 12m → 4m, 감) 8m - L = 105m → 102m, 감) 3m	◦기 개설된 도로현황을 반영하여 폭원 축소, 연장감소
소로1-하22	소로3-하127	◦폭원축소 - B = 10m → 4m, 감) 6m	◦기 개설된 도로현황을 반영하여 폭원 축소
소로2-압21	소로2-압21	◦노선축소 - L = 500m → 78m, 감) 422m	◦기 개설된 도로현황을 반영하여 폭원 축소
소로2-하103	소로3-하129	◦폭원축소 - B = 8m → 4m, 감) 4m	◦기 개설된 도로현황을 반영하여 폭원 축소
소로2-하104	소로2-하104	◦연장증가 - L = 106m → 109m, 증) 3m	◦기 개설된 도로현황을 반영하여 선형 변경, 연장증가
-	소로2-하127	◦노선신설 - B = 8m, - L = 184m	◦기 개설된 도로현황을 반영하여 노선 신설
-	소로2-압55	◦노선신설 - B = 8m, - L = 27m	◦기 개설된 도로현황을 반영하여 노선 신설
-	소로2-압56	◦노선신설 - B = 8m, - L = 33m	◦기 개설된 도로현황을 반영하여 노선 신설
소로3-하86	소로3-하86	◦폭원축소, 연장증가 - B = 6m → 4m, 감) 2m - L = 260m → 262m, 증) 2m	◦기 개설된 도로현황을 반영하여 폭원 축소, 연장증가
소로3-하88	소로3-하88	◦선형변경, 연장증가 - L = 146m → 149m, 증)3m	◦기 개설된 도로현황을 반영하여 선형 변경
소로3-하89	소로3-하89	◦폭원축소 - B = 6m → 4m, 감) 2m	◦기 개설된 도로현황을 반영하여 폭원 축소
소로3-하90	소로3-하90	◦폭원축소, 노선축소 - B = 6m → 4m, 감) 2m - L = 81m → 35m, 감) 46m	◦기 개설된 도로현황을 반영하여 폭원 축소, 노선축소
소로3-하91	소로3-하91	◦폭원축소, 연장증가 - B = 6m → 4m, 감) 2m - L = 80m → 83m, 증) 3m	◦기 개설된 도로현황을 반영하여 폭원 축소, 연장증가
소로3-압56	소로3-압56	◦가각변경	◦기 개설된 도로현황을 반영하여 가각 변경

다. 공간시설

1) 공원 결정(변경)조서

구분	도면 표시 번호	공원명	시설의 종류	위 치	면적(㎡)			최초 결정일	비고
					기정	변경	변경후		
폐지	4	고남이공원	소공원	하양읍 환상리 505-7	1,200	감) 1,200	-	경북고제112호 (06.4.10.)	

■ 공원 변경사유서

도면표시 번호	공원명	변 경 내 용	변 경 사 유
4	고남이공원	◦소공원 폐지 - A = 1,200㎡	◦GB 집단취락 우선해제지역 내 장기미집행 도시계획시설 실효 예정에 따른 폐지

2) 녹지 결정(변경) 조서

구분	도면 표시 번호	시설명	시설의 종류	위 치	면적(㎡)			최초 결정일	비고
					기정	변경	변경후		
신설	12	고남이 경관녹지	경관녹지	압량읍 현흥리 914-2	-	증) 2,066	2,066	-	

■ 녹지 변경사유서

도면표시 번호	공원명	변 경 내 용	변 경 사 유
12	고남이 경관녹지	◦경관녹지 신설 - A = 2,066㎡	◦기 조성된 녹지의 체계적인 관리를 위하여 도시계획시설로 결정

3. 획지 및 건축물에 대한 용도·건폐율·용적률·높이·배치·형태·색채·건축선에 관한 도시관리계획 결정 조서(변경없음)

도면번호	위 치	구 분	계 획 내 용
5	고남이 제1종지구 단위계획 구역	허용용도	◦ 「국토의 계획 및 이용에 관한 법률」 및 「경산시 도시계획조례」에 의한 제1종일반주거지역내 허용용도
		불허용도	◦ 허용용도 외 불허
		건 폐 율	◦ 60% 이하
		용 적 률	◦ 200% 이하
		높 이	◦ 4층 이하
		배 치	◦ 주변경관과 조화를 이루는 배치 권장
		형 태	◦ 주변경관과 조화를 이루는 형태 권장
		색 채	◦ 주변경관과 조화를 이루는 배색으로서 자연환경 친화적 색채를 권장

4. 기타사항에 관한 도시관리계획 결정(변경) 조서(변경)

가. 교통처리계획

- 기타 교통처리계획은 환경·교통·재해 등에 관한 영향평가법에 의거 변경신고 및 심의 받은 교통영향평가에 의함

나. 기존 건축물에 대한 적용(신설)

- 기존 건축물의 증축·개축·재축·대수선·용도변경의 경우 「국토의 계획 및 이용에 관한 법률」 제82조, 같은 법 시행령 제93조를 적용

다. 가설건축물에 대한 적용(신설)

허용 용도	◦ 「건축법 시행령」제15조제5항제7호 규정에 의한 조립식 경락구조로 된 외벽이 없는 임시 자동차 차고(단, 주된 건축물이 있는 경우로서 부속 용도에 한함) ◦ 「건축법 시행령」제15조제5항제8호 규정에 의한 가설건축물 중 임시사무실, 임시창고 ◦ 「건축법 시행령」제15조제5항제9호 규정에 의한 가설건축물 중 농업용 비닐하우스 ◦ 「건축법 시행령」제15조제5항제11호 규정에 의한 가설건축물 중 농업용 고정식 온실 및 간이작업장
----------	---

## 【현창지구】

## ① 도시관리계획 결정(변경) 조서

## 1. 지구단위계획구역 결정(변경) 조서(변경없음)

구분	도면 표시 번호	구역명	위 치	면적(㎡)			최초결정일	비고
				기정	변경	변경후		
기정	6	현창 지구단위계획 구역	압량읍 현흥1리 460번지 일원	89,546	-	89,546	경북고제10호 (06. 1. 5)	

## ② 지구단위계획에 대한 도시관리계획 결정(변경) 조서

1. 용도지역·용도지구의 세분 및 세분된 용도지역·용도지구간의 변경에 관한  
도시관리계획 결정(변경) 조서

## 가. 용도지역 계획(변경없음)

구 분	면 적 (㎡)			구 성 비 (%)	비 고
	기 정	변 경	변 경 후		
계	89,546	-	89,546	100.0	
제1종일반주거지역	89,546	-	89,546	100.0	

## 2. 토지이용 및 기반시설의 배치와 규모에 관한 도시관리계획 결정(변경) 조서

## 가. 토지이용계획(변경없음)

토지이용계획	면 적 (㎡)			구 성 비 (%)	비 고
	기 정	변 경	변 경 후		
합 계	89,546	-	89,546	100.0	
주거용지	89,546	-	89,546	100.0	

나. 교통시설

1) 도로(변경)

가) 도로 총괄표

구 분		합 계		1 류		2 류		3 류	
		노선수	연 장(m)	노선수	연 장(m)	노선수	연 장(m)	노선수	연 장(m)
기정	합 계	7	1,728 (1,499)	2	1,141 (912)	4	533	1	54
변경		9	1,665	2	302	2	142	5	1,221
기정	소 로	7	1,728 (1,499)	2	1,141 (912)	4	533	1	54
변경		9	1,665	2	302	2	142	5	1,221

주) ( )안은 구역 내 연장 및 면적

## 나) 도로 결정(변경)조서

구분	구 모				기능	연 장 (m)	기 점	종 점	사용 형태	주 요 경과지	최 초 결정일	비고
	등급	류별	번호	폭원 (m)								
합계	기정		7개소			1,728 (1,499)						
	변경		9개소			1,665						
기정	소로	1	압32	10 ~11	국지 도로	729 (500)	광로3-압1 현흥리609-1	소로3-압56 현흥리740-25	일반 도로		경북고제112호 (06.4.10.)	
변경	소로	1	압32	10 ~11	국지 도로	168	소로3-압61 현흥리890-1	소로3-압63 현흥리890-1	일반 도로		-	노선 분리
변경	소로	3	압61	5	국지 도로	154	현흥리 893	소로3-압56 현흥리740-25	일반 도로		-	노선 분리
변경	소로	3	압62	4	국지 도로	337	광로3-압1	소로3-압63	일반 도로		-	노선 분리
기정	소로	1	압33	10	국지 도로	412	광로3-압1 현흥리333-4	소로1-압32 현흥리786	일반 도로		경북고제112호 (06.4.10.)	
변경	소로	1	압33	4	국지 도로	134	광로3-압1 현흥리333-4	소로3-압63 현흥리786	일반 도로		-	노선 분리
변경	소로	3	압63	4	국지 도로	359	소로1-압33 현흥리758-1	소로1-압32 현흥리462-2	일반 도로		-	노선 분리
기정	소로	2	압22	8	국지 도로	136	소로2-압24 현흥리763	소로1-압32 현흥리766	일반 도로		경북고제112호 (06.4.10.)	
변경	소로	2	압22	8	국지 도로	82	소로3-압62	소로2-압23	일반 도로		-	
기정	소로	2	압23	8	국지 도로	60	소로2-압22 현흥리762	소로1-압33 현흥리778	일반 도로		경북고제112호 (06.4.10.)	
변경	소로	2	압23	8	국지 도로	60	소로1-압33	소로2-압22	일반 도로		-	
기정	소로	2	압24	8	국지 도로	80	소로2-압22 현흥리627-3	소로1-압33 현흥리630-1	일반 도로		경북고제112호 (06.4.10.)	
변경	소로	3	압64	6	국지 도로	110	광로3-압1	소로1-압33	일반 도로		-	
기정	소로	2	압25	8	국지 도로	257	소로1-압32 현흥리498-1	소로1-압32 현흥리891	일반 도로		경북고제112호 (06.4.10.)	
변경	소로	3	압65	4	국지 도로	261	소로3-압63	소로1-압32	일반 도로		-	
폐지	소로	3	압55	6	국지 도로	54	소로2-압25 현흥리494-2	현흥리758-6 현흥리491-4	일반 도로		경북고제112호 (06.4.10.)	

주) ( )안은 지구단위계획구역 내 연장

■ 도로 변경사유서

변경전 도로명	변경후 도로명	변 경 내 용	변 경 사 유
소로1-압32	소로1-압32	◦노선분리, 연장감소 - L = 729m → 168m, 감) 561m	◦기 개설된 도로현황을 반영하여 노선 분리, 연장감소
	소로3-압61	◦노선분리, 폭원축소 및 연장감소 - B = 10~11m → 5m, 감) 5~6m - L = 729m → 154m, 감) 575m	◦기 개설된 도로현황을 반영하여 폭원 축소에 따른 구간 노선분리
	소로3-압62	◦노선분리, 폭원축소 및 연장감소 - B = 10~11m → 4m, 감) 6~7m - L = 729m → 337m, 감) 392m	◦기 개설된 도로현황을 반영하여 폭원 축소에 따른 구간 노선분리
소로1-압33	소로1-압33	◦노선축소 - L = 412m → 134m, 감) 278m	◦소로3-압63호선 노선분리에 따른 노선축소
	소로3-압63	◦노선분리 및 폭원축소 - B = 10m → 4m, 감) 6m - L = 359m	◦기 개설된 도로현황을 반영하여 노선분리및 폭원축소
소로2-압22	소로2-압22	◦노선축소 - L = 136m → 82m, 감) 54m	◦기 개설된 도로현황을 반영하여 노선축소
소로2-압23	소로2-압23	◦가각변경 및 시종점 위치 변경	◦기 개설된 도로현황을 반영하여 가각 변경 및 시종점 위치 변경
소로2-압24	소로3-압64	◦폭원축소, 노선연장 - B = 8m → 6m, 감) 2m - L = 80m → 110m, 증) 30m	◦기 개설된 도로현황을 반영하여 폭원 축소, 노선연장
소로2-압25	소로3-압65	◦폭원축소, 연장증가, 선형변경 - B = 8m → 4m, 감) 4m - L = 257m → 261m, 증) 4m	◦기 개설된 도로현황을 반영하여 폭원 축소, 연장증가, 선형변경
소로3-압55	-	◦노선폐지 - B = 6m, - L = 54m	◦GB 집단취락 우선해제지역 내 장기 미집행 도시계획시설 실효 예정에 따른 폐지

2) 주차장 결정(변경)조서

구분	도면 표시번호	시설명	위 치	면적(㎡)			최초 결정일	비고
				기정	변경	변경후		
폐지	15	노외주차장	압량읍 현흥리 764	654	감) 654	-	경북고제112호 (06.4.10)	

■ 주차장 변경사유서

도면표시번호	시설명	변 경 내 용	변 경 사 유
15	노외주차장	◦주차장 폐지 - A = 654㎡	◦GB 집단취락 우선해제지역 내 장기미집행 도시계획시설 실효 예정에 따른 폐지

다. 공간시설

1) 공원 결정(변경)조서

구분	도면 표시번호	공원명	시설의 종류	위 치	면적(㎡)			최초 결정일	비고
					기정	변경	변경후		
합계		1개소			1,800	감) 498	1,302		
변경	5	현창1공원	소공원	압량읍 현흥리 526-2	1,000	증) 302	1,302	경북고제112호 (06.4.10.)	
폐지	6	현창2공원	소공원	압량읍 현흥리 761	800	감) 800	-	경북고제112호 (06.4.10.)	

■ 공원 변경사유서

도면표시번호	공원명	변 경 내 용	변 경 사 유
5	현창1공원	◦소공원 면적확장 - A = 1,000㎡ → 1,302㎡, 증) 302㎡	◦기 조성된 공원현황 반영에 따른 공원 면적확장
6	현창2공원	◦소공원 폐지 - A = 800㎡	◦GB 집단취락 우선해제지역 내 장기미집행 도시계획시설 실효 예정에 따른 폐지

3. 획지 및 건축물에 대한 용도·건폐율·용적률·높이·배치·형태·색채·건축선에 관한 도시관리계획 결정 조서(변경없음)

도면번호	위 치	구 분	계 획 내 용
6	현장 제1종지구 단위계획 구역	허용용도	◦ 「국토의 계획 및 이용에 관한 법률」 및 「경산시 도시계획조례」에 의한 제1종일반주거지역내 허용용도
		불허용도	◦ 허용용도 외 불허
		건 폐 율	◦ 60% 이하
		용 적 률	◦ 200% 이하
		높 이	◦ 4층 이하
		배 치	◦ 주변경관과 조화를 이루는 배치 권장
		형 태	◦ 주변경관과 조화를 이루는 형태 권장
		색 채	◦ 주변경관과 조화를 이루는 배색으로서 자연환경 친화적 색채를 권장

4. 기타사항에 관한 도시관리계획 결정(변경) 조서(변경)

가. 교통처리계획

- 기타 교통처리계획은 환경·교통·재해 등에 관한 영향평가법에 의거 변경신고 및 심의 받은 교통영향평가에 의함

나. 기존 건축물에 대한 적용(신설)

- 기존 건축물의 증축·개축·재축·대수선·용도변경의 경우 「국토의 계획 및 이용에 관한 법률」 제82조, 같은 법 시행령 제93조를 적용

다. 가설건축물에 대한 적용(신설)

허용 용도	◦ 「건축법 시행령」제15조제5항제7호 규정에 의한 조립식 경락구조로 된 외벽이 없는 임시 자동차 차고(단, 주된 건축물이 있는 경우로서 부속 용도에 한함) ◦ 「건축법 시행령」제15조제5항제8호 규정에 의한 가설건축물 중 임시사무실, 임시창고 ◦ 「건축법 시행령」제15조제5항제9호 규정에 의한 가설건축물 중 농업용 비닐하우스 ◦ 「건축법 시행령」제15조제5항제11호 규정에 의한 가설건축물 중 농업용 고정식 온실 및 간이작업장
----------	---

## 【금구지구】

## ① 도시관리계획 결정(변경) 조서

## 1. 지구단위계획구역 결정(변경) 조서(변경없음)

구분	도면 표시 번호	구역명	위 치	면적(㎡)			최초결정일	비고
				기정	변경	변경후		
기정	7	금구 지구단위계획 구역	압량읍 금구리 466번지 일원	120,260	-	120,260	경북고제10호 (06. 1. 5)	

## ② 지구단위계획에 대한 도시관리계획 결정(변경) 조서

1. 용도지역·용도지구의 세분 및 세분된 용도지역·용도지구간의 변경에 관한  
도시관리계획 결정(변경) 조서

## 가. 용도지역 계획(변경없음)

구 분	면 적 (㎡)			구 성 비 (%)	비 고
	기 정	변 경	변 경 후		
계	120,260	-	120,260	100.0	
제1종일반주거지역	120,260	-	120,260	100.0	

## 2. 토지이용 및 기반시설의 배치와 규모에 관한 도시관리계획 결정(변경) 조서

## 가. 토지이용계획(변경없음)

토지이용계획	면 적 (㎡)			구 성 비 (%)	비 고
	기 정	변 경	변 경 후		
합 계	120,260	-	120,260	100.0	
주거용지	120,260	-	120,260	100.0	

나. 교통시설

1) 도로(변경)

가) 도로 총괄표

구분	합 계		1 류		2 류		3 류		
	노선수	연 장(m)	노선수	연 장(m)	노선수	연 장(m)	노선수	연 장(m)	
기정	합 계	6	2,328 (1,561)	2	696	3	1,532 (765)	1	100
변경		5	2,107 (1,340)	-	-	2	1,184 (417)	3	923
기정	소 로	6	2,328 (1,561)	2	696	3	1,532 (765)	1	100
변경		5	2,107 (1,340)	-	-	2	1,184 (417)	3	923

주) ( )안은 구역 내 연장 및 면적

나) 도로 결정(변경)조서

구분	구 모				기능	연 장 (m)	기점	종점	사용 형태	주요 경과 지	최 초 결정일	비고
	등급	류별	번호	폭원 (m)								
합계	기정		6개소			2,328 (1,561)						
	변경		5개소			2,107 (1,340)						
기정	소로	1	압34	10	국지 도로	510	금구리 682-2	소로1-압35	일반 도로		경북고제112호 (06.4.10.)	
변경	소로	3	압66	4	국지 도로	518	소로2-압57	소로3-압67	일반 도로		-	
기정	소로	1	압35	10	국지 도로	186	소로2-압2	금구리483-2	일반 도로		경북고제112호 (06.4.10.)	
변경	소로	3	압67	4	국지 도로	186	소로2-압2	금구리483-2	일반 도로		-	
기정	소로	2	압2	8~10	국지 도로	1,099 (332)	대로1-압1	소로2-2 금구리708-4	일반 도로		경산고제42호 (05.1.3.)	
기정	소로	2	압26	8	국지 도로	298	소로2-압2	소로1-압34	일반 도로		경북고제112호 (06.4.10.)	
변경	소로	3	압68	4	국지 도로	219	소로2-압2	소로3-압66	일반 도로		-	
폐지	소로	2	압27	8	국지 도로	135	소로1-압35	소로2-압26	일반 도로		경북고제112호 (06.4.10.)	
신설	소로	2	압57	8~9	국지 도로	85	금구리799-1	금구리799-1	일반 도로		-	
폐지	소로	3	압57	6	국지 도로	100	금구리165-1	금구리459-1	일반 도로		경북고제112호 (06.4.10.)	

주) ( )안은 지구단위계획구역 내 연장

■ 도로 변경사유서

변경전 도로명	변경후 도로명	변 경 내 용	변 경 사 유
소로1-압34	소로3-압66	◦폭원축소, 연장증가 - B = 10m → 4m, 감) 6m - L = 510m → 518m, 증) 8m	◦기 개설된 도로현황을 반영하 폭원 축소, 연장증가
소로1-압35	소로3-압67	◦폭원축소 - B = 10m → 4m, 감)6m	◦기 개설된 도로현황을 반영하여 폭원 축소
소로2-압26	소로3-압68	◦폭원축소, 연장감소 - B = 8m → 4m, 감)4m - L = 298m → 219m, 감)79m	◦기 개설된 도로현황을 반영하여 폭원 축소, 연장감소
소로2-압27	-	◦노선폐지 - B = 8m, - L = 135m	◦GB 집단취락 우선해제지역 내 장기 미집행 도시계획시설 실효 예정에 따른 폐지
-	소로2-압57	◦노선신설 - B = 8~9m, - L = 85m	◦기 개설된 도로현황을 반영하여 노선 신설
소로3-압57	-	◦노선폐지 - B = 6m, - L = 100m	◦GB 집단취락 우선해제지역 내 장기 미집행 도시계획시설 실효 예정에 따른 폐지

다. 공간시설

1) 공원 결정(변경)조서

구분	도면 표시 번호	공원명	시설의 종류	위 치	면적(㎡)			최초 결정일	비고
					기정	변경	변경후		
폐지	7	금구공원	소공원	압량읍 금구리 509	1,000	감) 1,000	-	경북고제112호 (06.4.10.)	

■ 공원 변경사유서

도면표시 번호	공원명	변 경 내 용	변 경 사 유
7	금구공원	◦소공원 폐지 - A = 1,000㎡	◦GB 집단취락 우선해제지역 내 장기미집행 도시 계획시설 실효 예정에 따른 폐지

3. 획지 및 건축물에 대한 용도·건폐율·용적률·높이·배치·형태·색채·건축선에 관한 도시관리계획 결정 조서(변경없음)

도면번호	위 치	구 분	계 획 내 용
7	금구 제1종지구 단위계획 구역	허용용도	◦ 「국토의 계획 및 이용에 관한 법률」 및 「경산시 도시계획조례」에 의한 제1종일반주거지역내 허용용도
		불허용도	◦ 허용용도 외 불허
		건 폐 율	◦ 60% 이하
		용 적 률	◦ 200% 이하
		높 이	◦ 4층 이하
		배 치	◦ 주변경관과 조화를 이루는 배치 권장
		형 태	◦ 주변경관과 조화를 이루는 형태 권장
		색 채	◦ 주변경관과 조화를 이루는 배색으로서 자연환경 친화적 색채를 권장

4. 기타사항에 관한 도시관리계획 결정(변경) 조서(변경)

가. 교통처리계획

- 기타 교통처리계획은 환경·교통·재해 등에 관한 영향평가법에 의거 변경신고 및 심의 받은 교통영향평가에 의함

나. 기존 건축물에 대한 적용(신설)

- 기존 건축물의 증축·개축·재축·대수선·용도변경의 경우 「국토의 계획 및 이용에 관한 법률」 제82조, 같은 법 시행령 제93조를 적용

다. 가설건축물에 대한 적용(신설)

허용 용도	◦ 「건축법 시행령」제15조제5항제7호 규정에 의한 조립식 경락구조로 된 외벽이 없는 임시 자동차 차고(단, 주된 건축물이 있는 경우로서 부속 용도에 한함) ◦ 「건축법 시행령」제15조제5항제8호 규정에 의한 가설건축물 중 임시사무실, 임시창고 ◦ 「건축법 시행령」제15조제5항제9호 규정에 의한 가설건축물 중 농업용 비닐하우스 ◦ 「건축법 시행령」제15조제5항제11호 규정에 의한 가설건축물 중 농업용 고정식 온실 및 간이작업장
----------	---

**3. 도시관리계획 결정(변경)도면 및 지형도면 : 붙임과 같음(도면 게재 생략)**

※ 토지이용규제기본법 제8조에 의한 지형도면 등은 토지이음 (<http://eum.go.kr>)에서 열람이 가능함.

**4. 관계도서 등은 경산시청 도시과에 비치하여 일반인에게 보이며, 기타 문의사항은 경산시청 도시과(053-810-5515)로 문의하시기 바랍니다.**



시 군

공 고

경주시 공고 제2026-479호

### 공인 폐기 공고


경주시 공인조례 제9조의 규정에 의거 폐기하는 공인을 다음과 같이 공고합니다.

2026. 2. 19.

경 주 시 장

- 1. 공인 폐기 사유 : 행정기구 개편
- 2. 폐기 일자 : 2026. 2. 19.
- 3. 폐기 공인명 및 인영 : 붙임

폐기 공인명 및 인영

공 인 명	인 영	비 고
경주시노인복지기금운용관인		조례 폐지
경주시노인복지기금분임운용관인		조례 폐지
경주시노인복지기금출납원인		조례 폐지

김천시 공고 제2026-394호

### 폐기 공인 공고

「김천시 공인 조례」 제9조 및 제10조의 규정에 의거 다음과 같이 공고합니다.

2026년 2월 19일

김 천 시 장

- 1. 신조 및 폐기 사유 : 조직개편에 따른 사업소 폐지
- 2. 폐기 연월일 : 2026. 2. 19.
- 3. 폐기 공인명 및 인영

폐기 공인명	인영	규격	비고
김천시 서울사무소장인		2.1cm × 2.1cm 훈민정음체·정방형	
김천시 서울사무소 재무관인		2.0cm × 2.0cm 훈민정음체·정방형	
김천시 서울사무소 지출원인		2.0cm × 2.0cm 한글전서체·정방형	

- 4. 공고 방법 : 시보 및 도보 게재
- 5. 자세한 사항은 총무새마을과(054-420-6081)로 문의하시기 바랍니다.

청도군 공고 제2026-193호

## 청도 군계획시설사업(하수도) 실시계획인가 관계서류 열람·공고

‘풍각 공공하수처리장 증설사업’에 대하여 「국토의 계획 및 이용에 관한 법률」 제90조, 같은 법 시행령 제99조에 의거 아래와 같이 관계서류의 공람을 실시하오니 본 사업에 대하여 의견이 있는 토지소유자 및 이해관계인은 공람기간내에 의견서를 제출하여 주시기 바랍니다.

2026년 2월 19일

청 도 군 수

1. 공람(열람)기간 : 2026. 2. 19. ~ 3. 6.

### 2. 공람장소 및 의견제출

가. 공람장소 및 의견제출처

- 청도군청 미래혁신도시과(경상북도 청도군 화양읍 청화로 70(4층))

나. 의견제출기간 : 공람(열람)기간 이내

### 3. 사업개요

가. 사업시행지의 위치 : 청도군 풍각면 송서리 76번지 일원

나. 사업종류의 명칭

- 1) 종 류 : 청도 군계획시설 (하수도)
- 2) 명 칭 : 풍각 공공하수처리장 증설사업

다. 사업의 규모

- 사업시행내용 및 면적 : 하수도 A = 6,927㎡(증설 2,939㎡)

라. 사업시행자 성명 및 주소

- 성 명 : 청도군수
- 주 소 : 경상북도 청도군 화양읍 청화로 70

마. 사업의 착수 및 준공예정일 : 인가일로부터 ~ 2027. 12. 31.

바. 사용 또는 수용할 토지 등의 소유권과 이외의 권리 명세서 : 붙임

4. 기타사항은 청도군청 미래혁신도시과(☎054-370-2354) 및 물관리사업소  
(☎054-370-2342)로 문의하시기 바랍니다.

■ 수용 또는 사용할 토지 등의 소유권과 소유권 외의 권리 명세서

연번	소재지	지번	지목	면적 (㎡)		소유자	성명	소유권이외의 권리			비고
				공부면적	편입면적			권리종류	주소	성명	
합 계			20필지	6,927	6,927						
1	풍각면 송서리	62-1	답	200	200	청도군 화양읍 청화로 70	청도군				증설부지
2	풍각면 송서리	74-2	답	191	191	청도군 화양읍 청화로 70	청도군				증설부지
3	풍각면 송서리	76	답	552	552	청도군 화양읍 청화로 70	청도군				증설부지
4	풍각면 송서리	76-1	답	29	29	청도군 화양읍 청화로 70	청도군				증설부지
5	풍각면 송서리	76-2	답	40	40	청도군 화양읍 청화로 70	청도군				증설부지
6	풍각면 송서리	77	답	1,048	1,048	청도군 화양읍 청화로 70	청도군				증설부지
7	풍각면 송서리	88	답	878	878	청도군 화양읍 청화로 70	청도군				증설부지
8	풍각면 송서리	88-1	답	1	1	청도군 화양읍 청화로 70	청도군				증설부지
9	풍각면 송서리	75	잡	2,751	2,751	청도군 화양읍 청화로 70	청도군				기존부지
10	풍각면 송서리	75-1	잡	26	26	청도군 화양읍 청화로 70	청도군				기존부지

연번	소재지	지번	지목	면적 (㎡)		소유자	소유권이외의 권리			비고
				공부면적	편입면적		성명	권리종류	주소	
11	풍각면 송서리	75-2	잡	568	568	청도군 화양읍 청화로 70	청도군			기존부지
12	풍각면 송서리	60-2	잡	22	22	청도군 화양읍 청화로 70	청도군			기존부지
13	풍각면 송서리	60-3	잡	14	14	청도군 화양읍 청화로 70	청도군			기존부지
14	풍각면 송서리	453-342	구	129	129	청도군 화양읍 청화로 70	청도군			기존부지
15	풍각면 송서리	34	잡	237	237	청도군 화양읍 청화로 70	청도군			기존부지
16	풍각면 송서리	34-2	잡	73	73	청도군 화양읍 청화로 70	청도군			기존부지
17	풍각면 송서리	34-3	잡	140	140	청도군 화양읍 청화로 70	청도군			기존부지
18	풍각면 송서리	34-4	잡	10	10	청도군 화양읍 청화로 70	청도군			기존부지
19	풍각면 송서리	34-5	잡	4	4	청도군 화양읍 청화로 70	청도군			기존부지
20	풍각면 송서리	34-6	잡	14	14	청도군 화양읍 청화로 70	청도군			기존부지



기 타

고 시

낙동강유역환경청 고시 제2026-199호

## 하천점용(변경)허가 고시

하천법 시행령 제38조에 따라 아래와 같이 하천점용(변경) 허가를 하였기에 이를 고시합니다.

2026년 2월 19일

낙동강유역환경청장

하천의 명칭	낙동강(국가하천)
점용자 성명 및 주소	성명 : 안동시장(체육진흥과) 주소 : 경상북도 안동시 퇴계로 115
점 용 위 치 및 면적	위치 : 경상북도 안동시 범흥동 265번지의 1필지 일원 면적 : 8,615㎡(기존 6,869㎡) / 일시 541㎡(기존 794㎡)
점 용 목 적 및 시 설 개 요	<ul style="list-style-type: none"> <li>○ 점용목적 : 실개천 친수공간 조성</li> <li>○ 변경사유 : 포장형식 일부 변경 및 야간조명 설치 등</li> <li>○ 시설개요 : 실개천 정비 L=800m (B=3.5~29.0m) <ul style="list-style-type: none"> <li>- 시설공 : 화강석스탠드A/B/C/D/E 1,522m, 화강석계단 6개소, 징검다리A/B/C 3개, 조경석쌓기 33m, 목교A/B/C 3식, 교목제거 6주</li> <li>- 포장공 : 흙콘크리트포장 3,386㎡, 부정형판석 1,472㎡, 콘크리트 포장 594㎡, 화강석판석깔기 80㎡</li> <li>- 식재공 : 느티나무(이식) 3주</li> <li>- 전기공 : LED 8W 후렉시블 조명 1,166개, LED 12W 볼라드등 34개</li> <li>- 부대공 : 공사설명판 4개, E.G.I웬스 1,300m, 오타방지막 2set, 하천점용안내판 1개</li> </ul> </li> </ul>
점 용 기 간	2024년 11월 21일부터 2029년 11월 20일까지(일시점용 '26.2.10.~'26.8.9.)

낙동강유역환경청 고시 제2026-200호

## 하천점용(기간연장)허가 고시

하천법 시행령 제38조에 따라 아래와 같이 하천점용(기간연장) 허가를 하였기에 이를 고시합니다.

2026년 2월 19일

낙동강유역환경청장

하천의 명칭	형산강(국가하천)
점용자 성명 및 주소	성명 : ㈜포스코와이드 김원희 주소 : 서울특별시 중구 세종대로 73, 22층(서소문동, 태평로빌딩)
점 용 위 치 및 면적	위치 : 경상북도 포항시 남구 송내동 117번지 일원 면적 : 240㎡
점 용 목 적 및 시 설 개 요	○ 점용목적 : 지역난방 중·온수 관로 매설 ○ 연장사유 : 허가기간 만료로 인한 기간연장 ○ 시설개요 : 관로 매설(L=268m, D450mm×2련)
점 용 기 간	당초 : 2020년 10월 15일부터 2025년 12월 31일까지 변경 : 2026년 01월 01일부터 2030년 12월 31일까지

낙동강유역환경청 고시 제2026-201호

## 하천점용(기간연장)허가 고시

하천법 시행령 제38조에 따라 아래와 같이 하천점용(변경,기간연장) 허가를 하였기에 이를 고시합니다.

2026년 2월 19일

낙동강유역환경청장

하천의 명칭	낙동강(국가하천)
점용자 성명 및 주소	성명 : 안동시장(체육진흥과) 주소 : 경상북도 안동시 퇴계로 115
점 용 위 치 및 면적	위치 : 경상북도 안동시 태화동 841번지 4필지 일원 면적 : 9,926㎡
점 용 목 적 및 시 설 개 요	<ul style="list-style-type: none"> <li>○ 점용목적 : 인조잔디 축구장(어가골 제4구장) 조성</li> <li>○ 변경사유 : 웬스 형식 변경(고정식→전도식 또는 가동식)</li> <li>○ 시설개요 <ul style="list-style-type: none"> <li>- 토 공 : 흙깎기(토사) 159㎡, 흙깎기(토사) 1,095㎡, 터파기(토사) 617, 되메우기 402㎡</li> <li>- 배수공 : 우수관 부설(∅0.3) 6m, 우수관 부설(∅0.5) 106m, 원형배수로설치(D300, L=0.5~2.0m) L=392m, 원형수로관삽수정(D300) 4개소</li> <li>- 포장공 : 인조 잔디포장(T55mm) A=9,625㎡, 자전거도로 아스팔트 포장 L=4m, A=12㎡, 인조화강성블록(T=6cm) A=58.2㎡, 도로경계석(0.15×0.15×1.0) L=38m</li> <li>- 시설물공 : 막구조물 2개소, 그늘막 2개소, 포터블력관람석 8개소, 옥외용벤치 6개소, 파고라(피걸러) 1개소</li> <li>- 부대공 : 웬스(H=6m) L=222m, 골대 2개, 출입문 5개소, 가동형그물망웬스(H=6m) 75경간</li> </ul> </li> </ul>
점 용 기 간	당초 : 2020년 04월 06일부터 2024년 12월 31일까지 변경 : 2025년 01월 01일부터 2029년 12월 31일까지

낙동강유역환경청 고시 제2026-202호

## 하천점용허가 고시

하천법 시행령 제38조에 따라 아래와 같이 하천점용 허가를 하였기에 이를 고시합니다.

2026년 2월 19일

낙동강유역환경청장

하천의 명칭	반변천(국가하천)
점용자 성명 및 주소	성명 : 한국전력공사 경북본부 주소 : 경상북도 안동시 강남1길 9
점 용 위 치 및 면적	위치 : 경상북도 안동시 수상동 820-32번지 일원 면적 : 0.678㎡
점 용 목 적 및 시 설 개 요	○ 점용목적 : 전주 설치(일반용 저압 23kW 전기 공급) ○ 시설개요 : 일반용 콘크리트 전주 6기(14m)
점 용 기 간	2026년 02월 12일부터 2031년 02월 11일까지

낙동강유역환경청 고시 제2026-203호

## 하천점용허가 고시

하천법 시행령 제38조에 따라 아래와 같이 하천점용 허가를 하였기에 이를 고시합니다.

2026년 2월 19일

낙동강유역환경청장

하천의 명칭	반변천(국가하천)
점용자 성명 및 주소	성명 : 한국전력공사 경북본부 주소 : 경상북도 안동시 강남1길 9
점 용 위 치 및 면적	위치 : 경상북도 안동시 용산동 1517-113번지 일원 면적 : 0.096㎡
점 용 목 적 및 시 설 개 요	○ 점용목적 : 전주 설치(일반용 저압 7kW 전기 공급) ○ 시설개요 : 일반용 콘크리트 전주 1기(12m)
점 용 기 간	2026년 02월 12일부터 2031년 02월 11일까지

낙동강유역환경청 고시 제2026-204호

**하천점용(일시)허가 고시**

하천법 시행령 제38조에 따라 아래와 같이 하천점용 허가를 하였기에 이를 고시합니다.

2026년 2월 19일

낙동강유역환경청장

하천의 명칭	낙동강(국가하천)
점용자 성명 및 주소	성명 : 한국농어촌공사 구미김천지사 주소 : 경상북도 구미시 고아읍 들성로 13길 14, 4층
점 용 위 치 및 면적	위치 : 경상북도 구미시 도개면 신림리 775번지 일원 면적 : 81㎡
점 용 목 적 및 시 설 개 요	○ 점용목적 : 지반조사(도개지구 지표수보강 개발사업 유입수로 변경) ○ 시설개요 : 시추조사 3공(구경 76mm, 심도 20m)
점 용 기 간	2026년 2월 12일부터 2026년 03월 14일까지



기 타

지시사항

# 도지사 지시사항

- 2026. 2. 10.(화) 간부회의 시 -

구분	지시내용	담당부서 (협조부서)
훈시	<ul style="list-style-type: none"> <li>○ 산불 대응에 총력을 기울이고, 특히 예방과 초기 집중 대응 시스템을 강화할 것.</li> <li>○ 행정통합 추진에 전 행정력을 집중하고, 분야별로 향후 로드맵을 마련, 추진할 것.</li> </ul>	전 부서