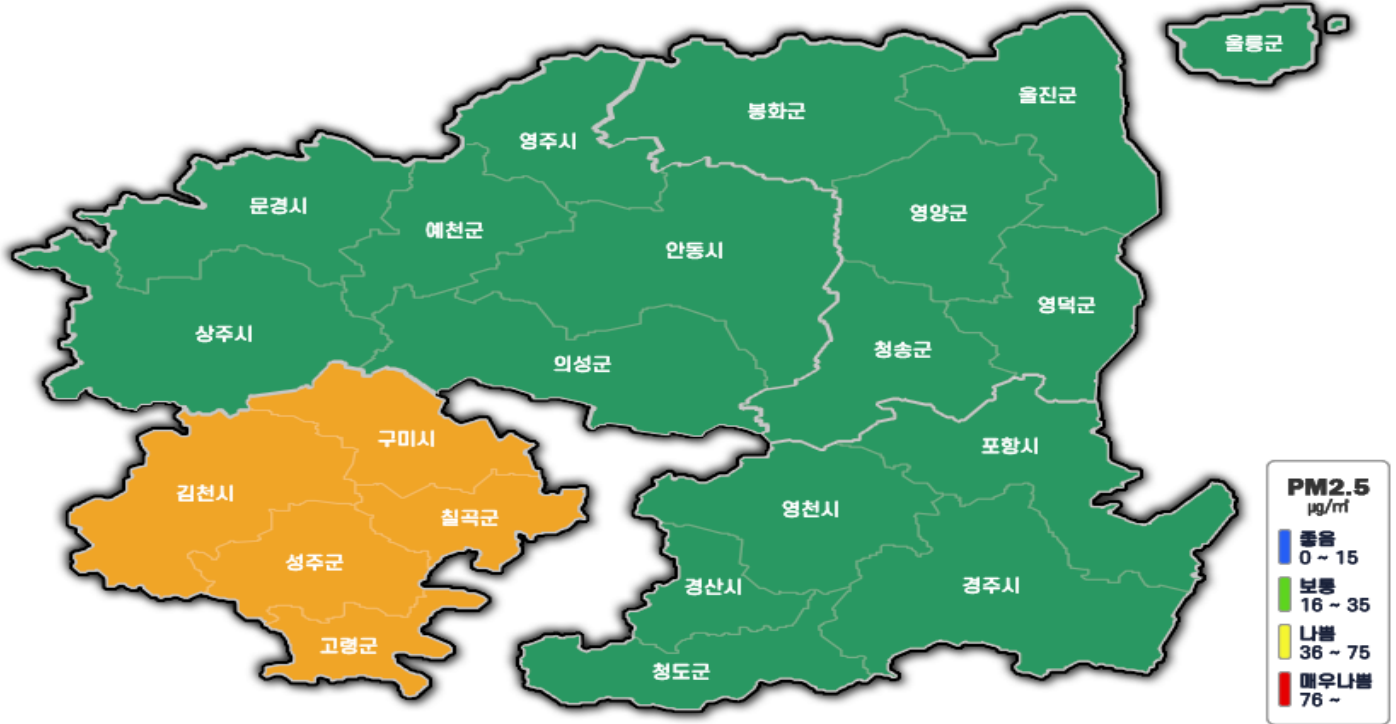


종합 진단 및 예측 결과

2026-03-16 월요일



예측결과	항목	서북권	서남권	동북권	동남권	울릉권
	미세먼지(PM2.5)	보통	나쁨	보통	보통	보통
	미세먼지(PM10)	좋음	보통	좋음	보통	좋음
	오존(O3)	보통	보통	보통	보통	보통

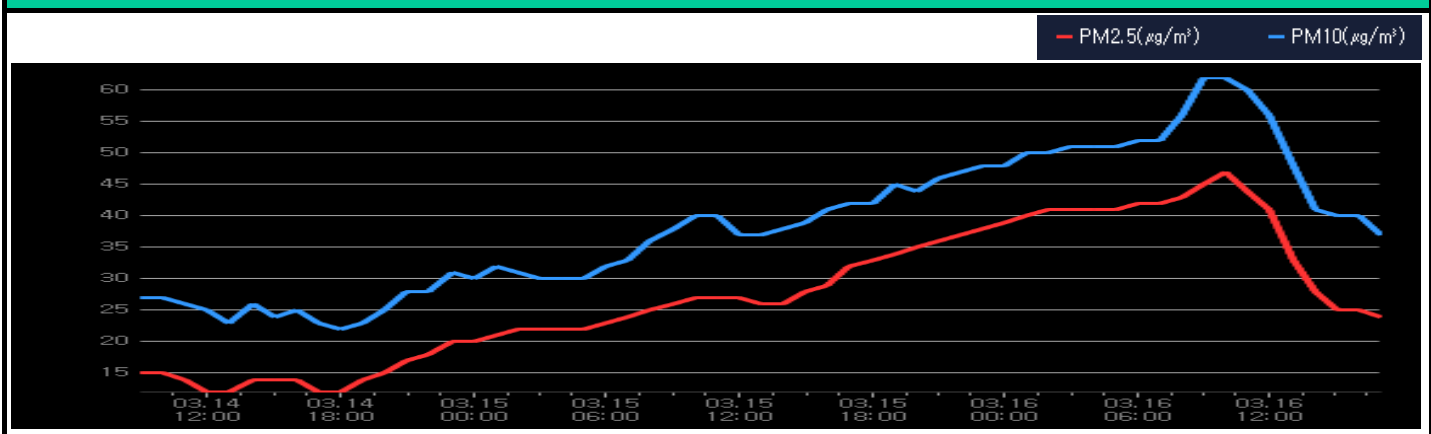
- 오늘(16일) [미세먼지] 경북지역 대기질은 '나쁨' 수준
PM10(17시 기준 일평균) : 전권역 '보통'
PM2.5(17시 기준 일평균) : 서북, 서남, 동남 '나쁨', 동북, 울릉 '보통'
[오존] (17시 최대 농도 기준) : 전권역 '보통'

- 내일(17일) [미세먼지] 경북지역 3월 17일 대기질은 대체로 '보통' 수준
PM10 : 대체로 '좋음~보통' 예상
PM2.5 : 오전 '보통', 오후 '나쁨' 예상
[오존] 일 최고 농도 '보통' 예상

대기질 분석 결과 (17시 기준)

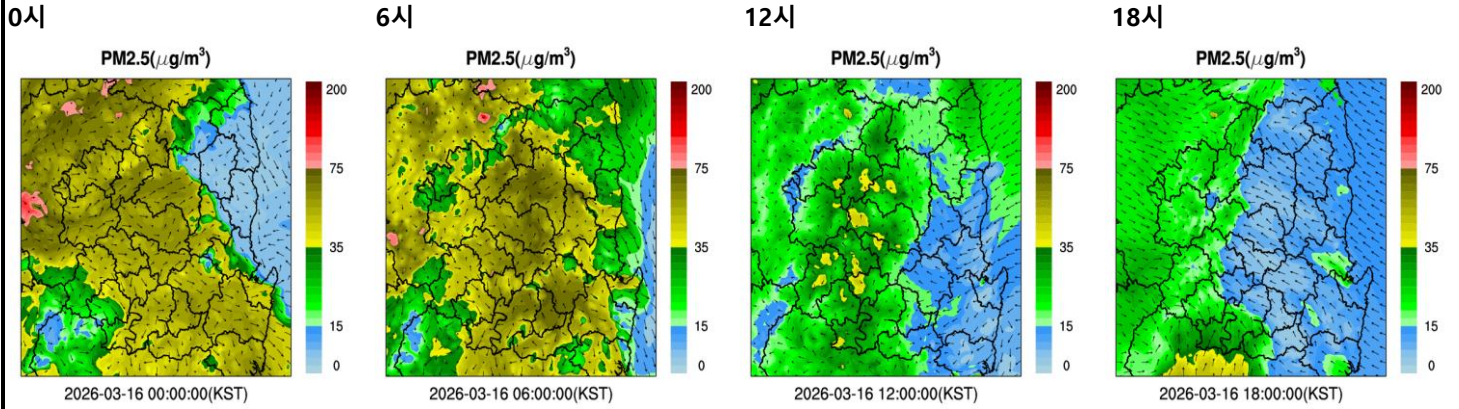
경북지역평균	항목	일평균	최대	최소
	PM2.5 (µg/m ³)	38	47(10:00)	24(17:00)
	PM10 (µg/m ³)	51	62(10:00)	37(17:00)
	O3 (ppm)	0.053	0.068(17:00)	0.037(08:00)

최근 3일간 농도 추이

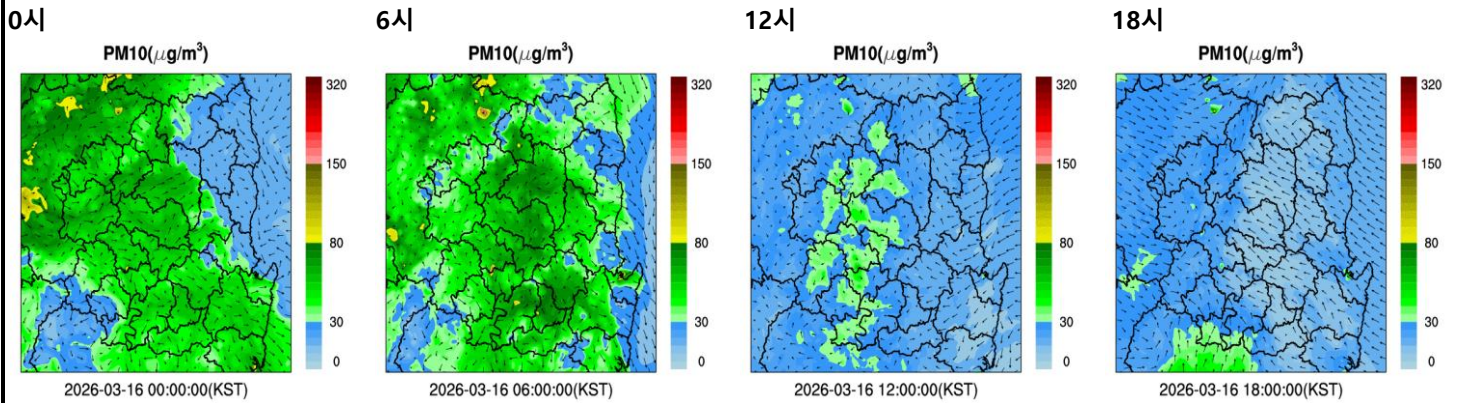


오늘

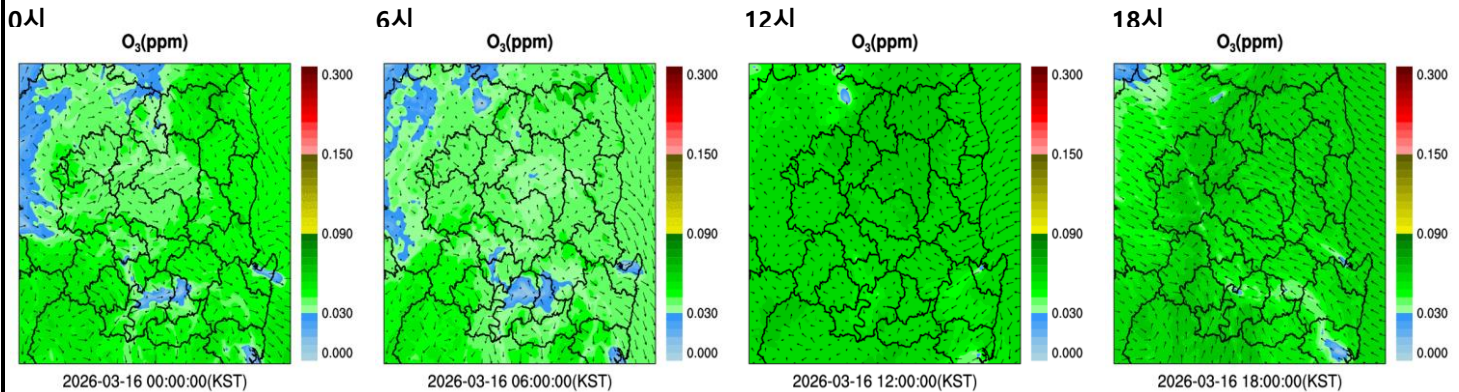
PM2.5



PM10

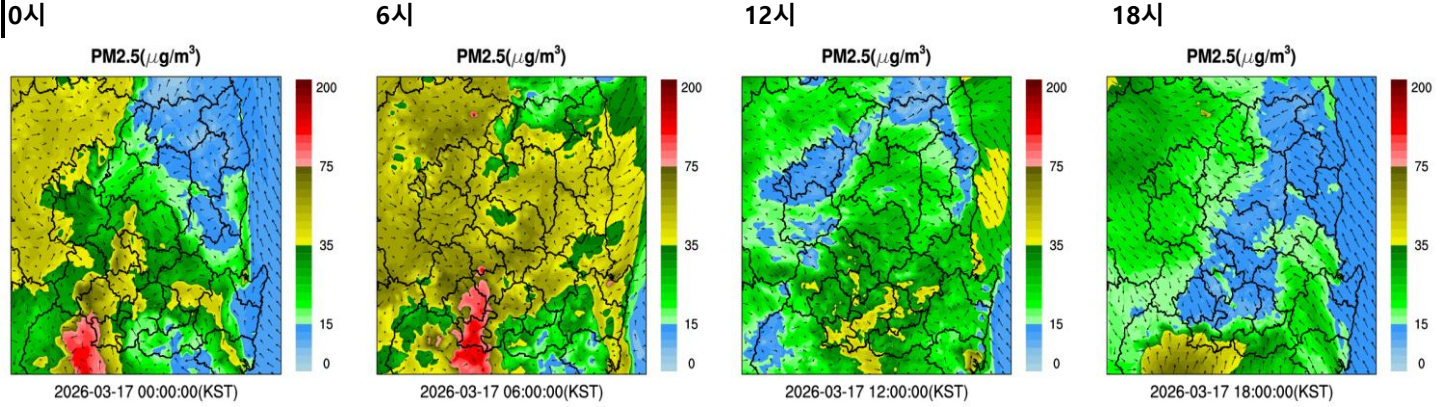


O3

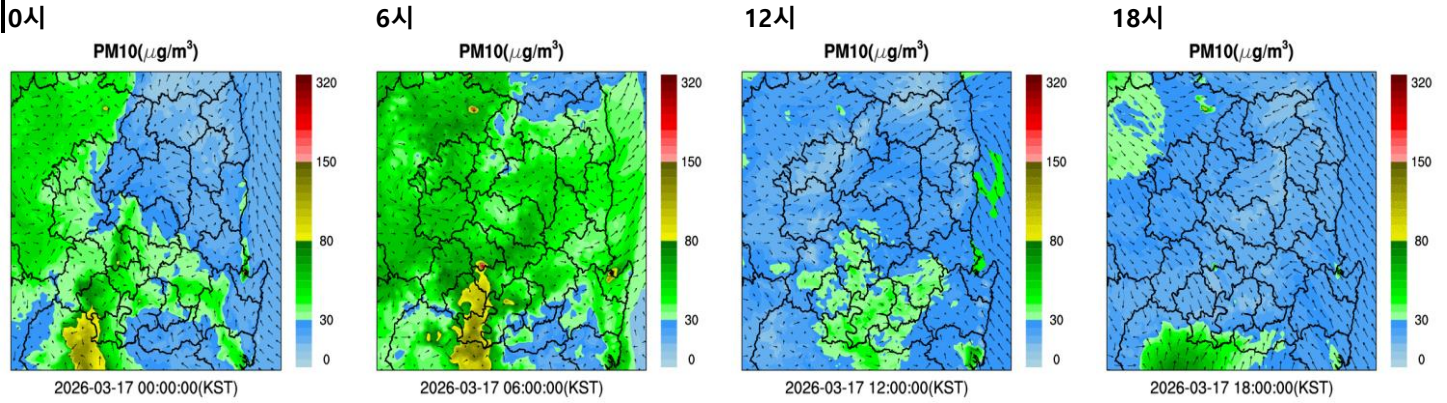


내일

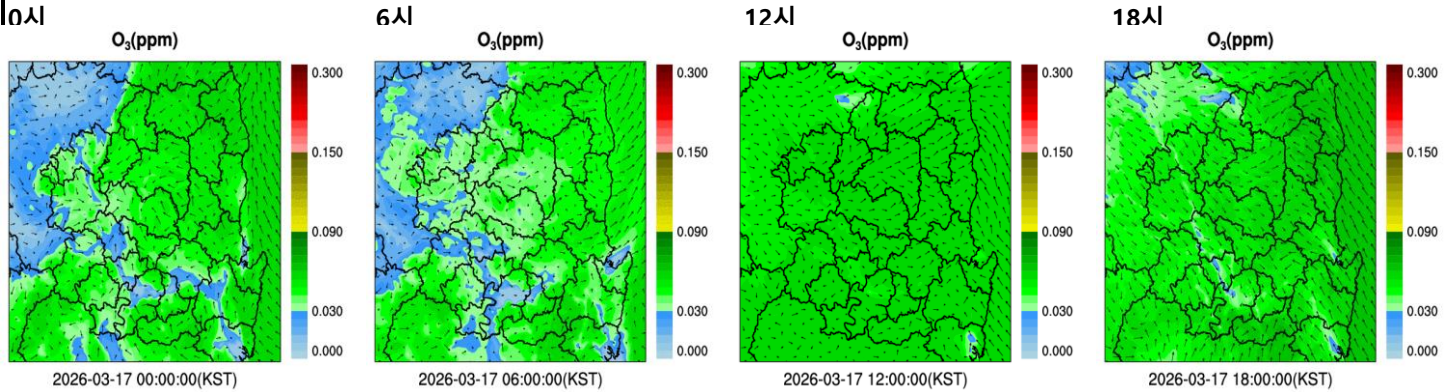
PM2.5



PM10

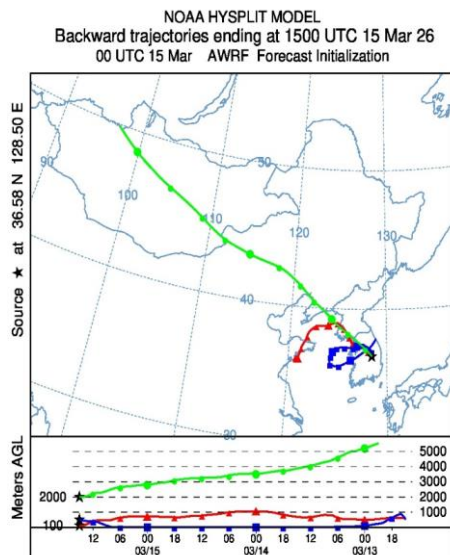


O3

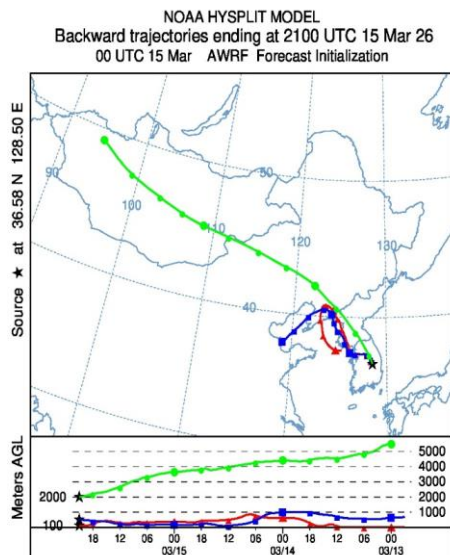


외국

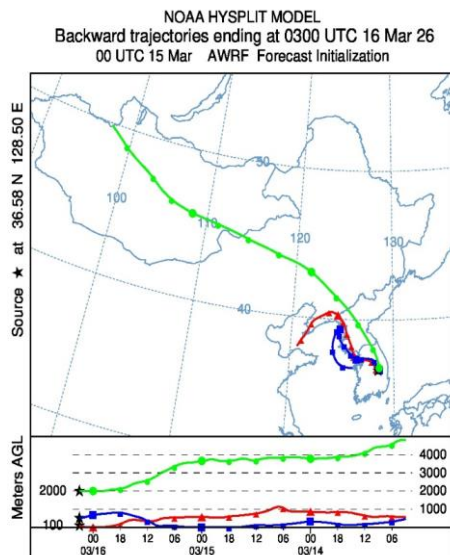
0시



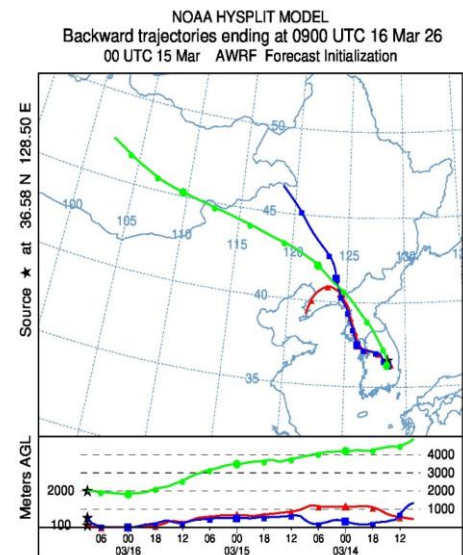
6시



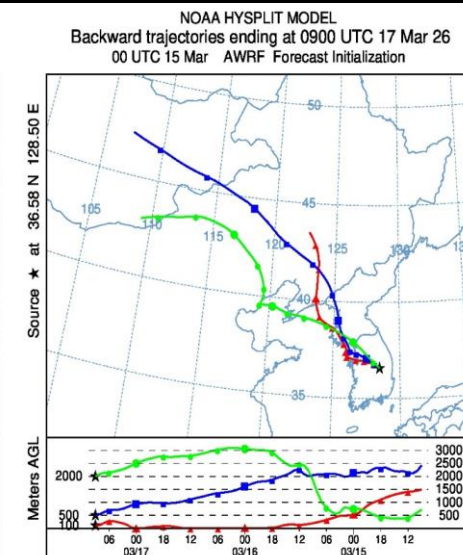
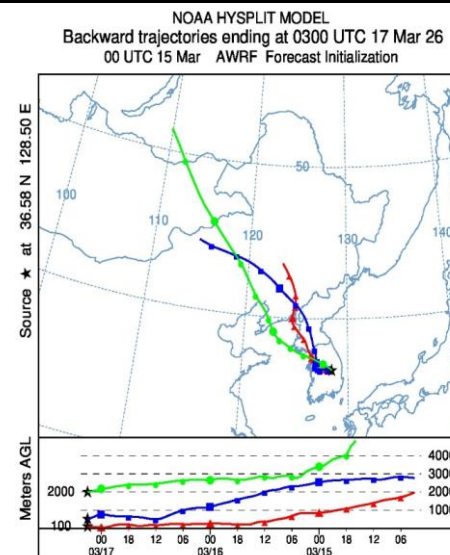
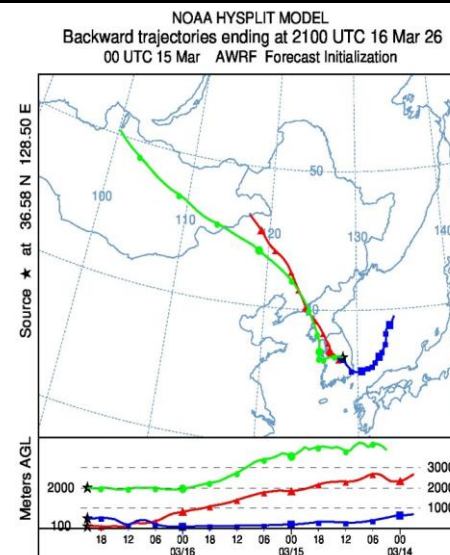
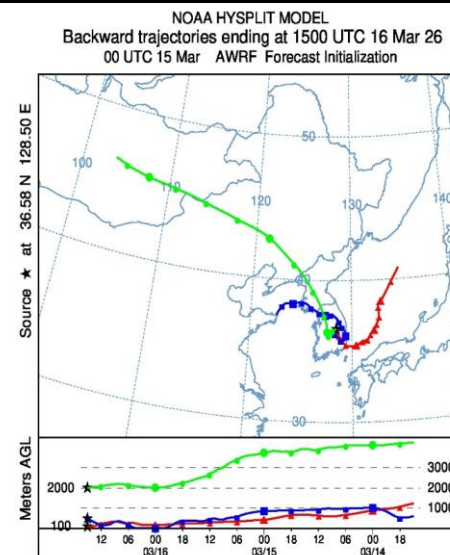
12시



18시



내국



분석 결과

기류분석 결과는 경상북도 안동시에 도달할 것으로 예상되는 기류의 이동 경로를 나타냄(붉은색 100m, 파란색 500m, 연두색 2000m)

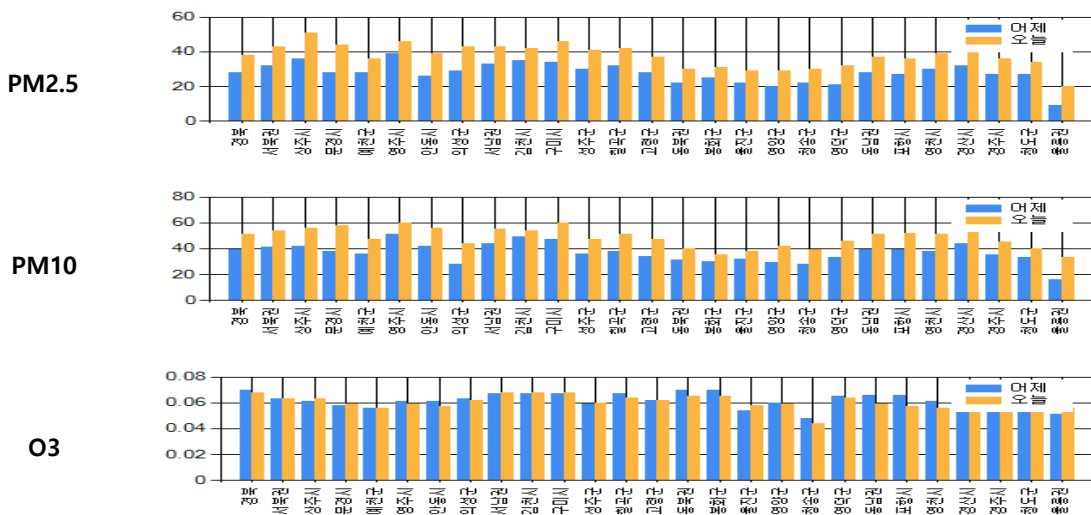
경북 미세먼지 대기오염도

2026-03-16 월요일

▶ 오늘 현황
(2026-03-16)

PM-2.5(17시 기준 일평균) '나쁨'
PM-10(17시 기준 일평균) '보통'
오존(17시 기준 최고농도) '보통'

PM2.5 (µg/m³)			PM10 (µg/m³)			최대 O3 (ppm)		
지역	어제	오늘	지역	어제	오늘	지역	어제	오늘
경북	28	38	경북	39	51	경북	0.070	0.068
서북권	32	43	서북권	41	54	서북권	0.063	0.063
상주시	36	51	상주시	42	56	상주시	0.061	0.063
문경시	28	44	문경시	38	58	문경시	0.058	0.059
예천군	28	36	예천군	36	47	예천군	0.056	0.056
영주시	39	46	영주시	51	60	영주시	0.061	0.059
안동시	26	39	안동시	42	56	안동시	0.061	0.057
의성군	29	43	의성군	28	44	의성군	0.063	0.062
서남권	33	43	서남권	44	55	서남권	0.067	0.068
김천시	35	42	김천시	49	54	김천시	0.067	0.068
구미시	34	46	구미시	47	60	구미시	0.067	0.068
성주군	30	41	성주군	36	47	성주군	0.059	0.060
칠곡군	32	42	칠곡군	38	51	칠곡군	0.067	0.064
고령군	28	37	고령군	34	47	고령군	0.062	0.062
동북권	22	30	동북권	31	40	동북권	0.070	0.065
봉화군	25	31	봉화군	30	35	봉화군	0.070	0.065
울진군	22	29	울진군	32	38	울진군	0.054	0.058
영양군	20	29	영양군	29	42	영양군	0.060	0.059
청송군	22	30	청송군	28	39	청송군	0.048	0.044
영덕군	21	32	영덕군	33	46	영덕군	0.065	0.064
동남권	28	37	동남권	39	51	동남권	0.066	0.059
포항시	27	36	포항시	39	52	포항시	0.066	0.057
영천시	30	39	영천시	38	51	영천시	0.061	0.056
경산시	32	43	경산시	44	58	경산시	0.063	0.058
경주시	27	36	경주시	35	45	경주시	0.063	0.055
청도군	27	34	청도군	33	40	청도군	0.057	0.059
울릉권	9	20	울릉권	16	33	울릉권	0.051	0.056

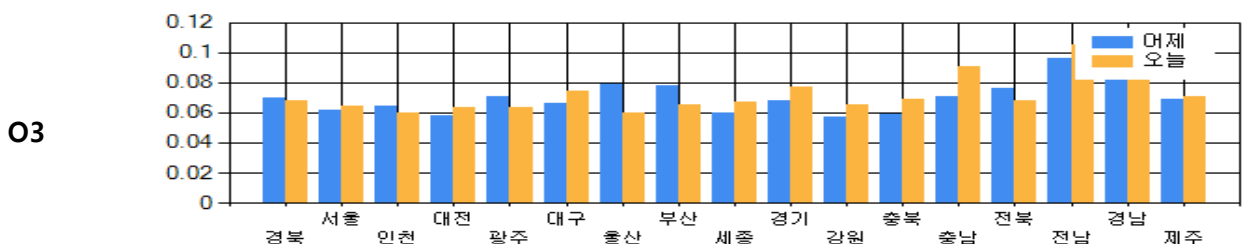
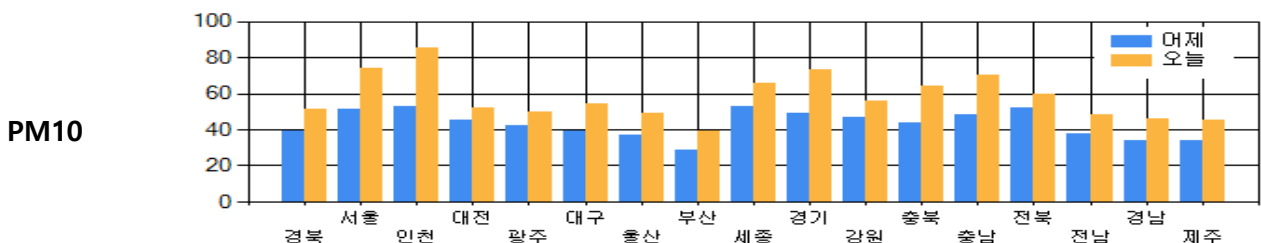
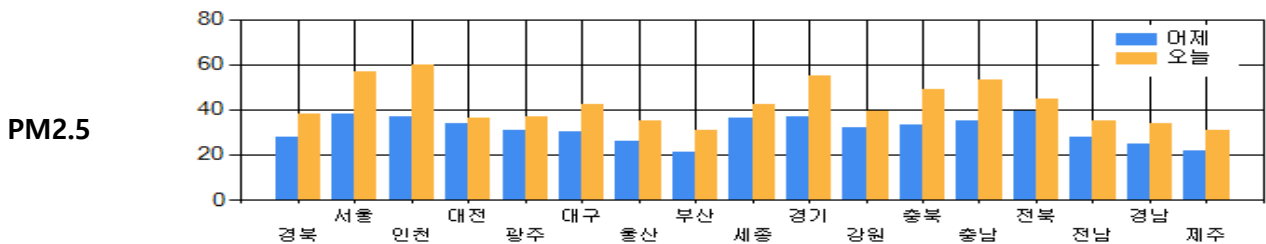


"본 자료는 인증을 받지 않은 실시간 자료임" "자료 출처 : 경상북도보건환경연구원/한국환경공단"

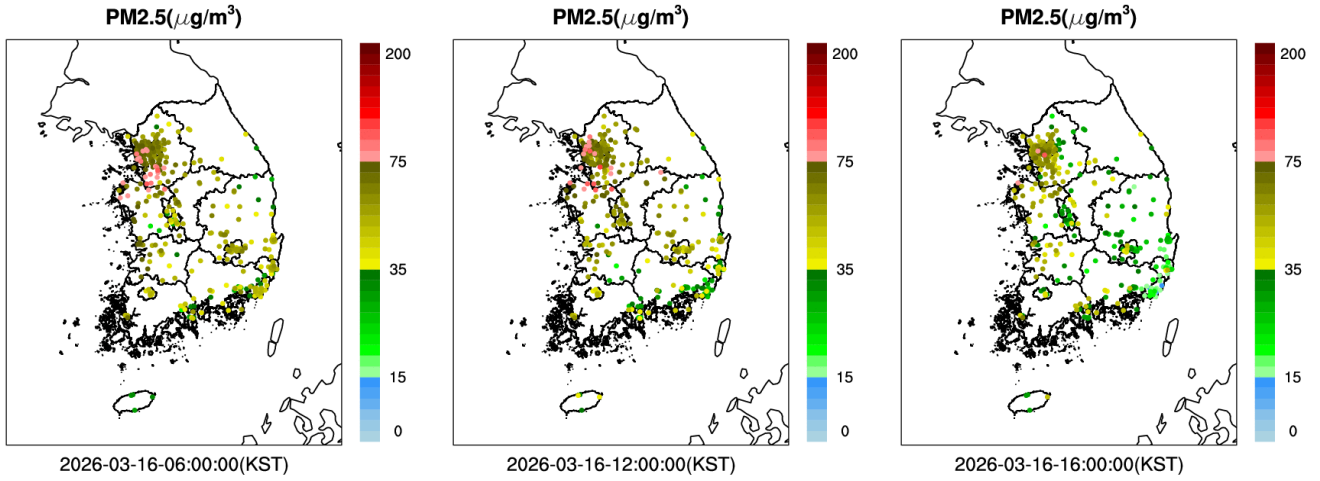
▶오늘 현황
(2026-03-16)

PM-2.5(17시 기준 일평균) '나쁨'
PM-10(17시 기준 일평균) '보통'
오존(17시 기준 최고농도) '보통'

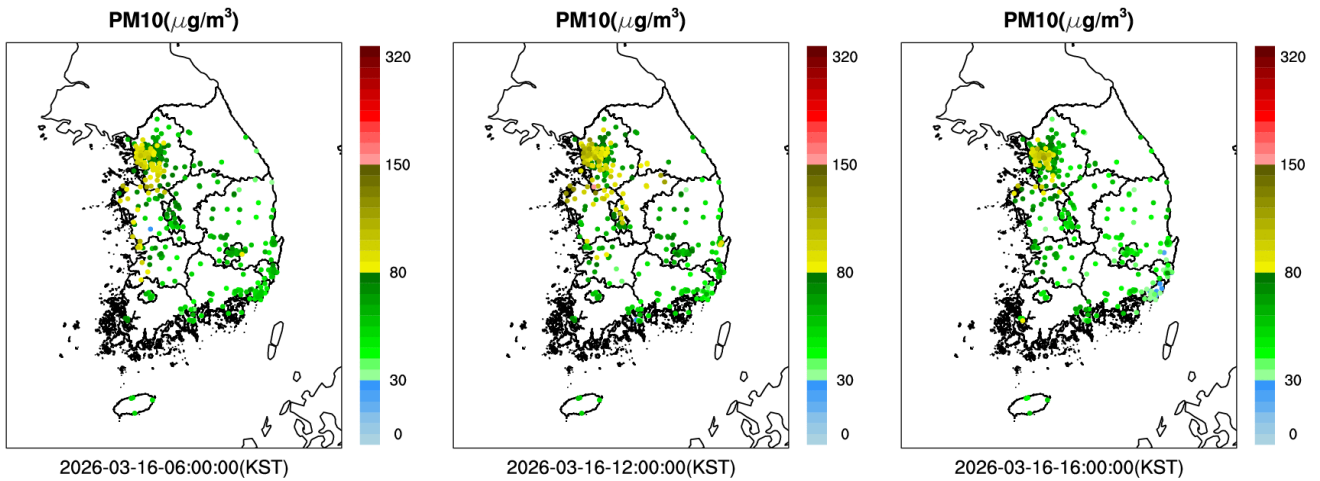
PM2.5 (µg/m³)			PM10 (µg/m³)			최대 O3 (ppm)		
지역	어제	오늘	지역	어제	오늘	지역	어제	오늘
경북	28	38	경북	39	51	경북	0.070	0.068
서울	38	57	서울	51	74	서울	0.062	0.064
인천	37	60	인천	53	85	인천	0.064	0.060
대전	34	36	대전	45	52	대전	0.058	0.063
광주	31	37	광주	42	50	광주	0.071	0.063
대구	30	42	대구	39	54	대구	0.066	0.074
울산	26	35	울산	37	49	울산	0.079	0.060
부산	21	31	부산	29	39	부산	0.078	0.065
세종	36	42	세종	53	66	세종	0.060	0.067
경기	37	55	경기	49	73	경기	0.068	0.077
강원	32	39	강원	47	56	강원	0.057	0.065
충북	33	49	충북	44	64	충북	0.059	0.069
충남	35	53	충남	48	70	충남	0.071	0.091
전북	39	45	전북	52	60	전북	0.076	0.068
전남	28	35	전남	38	48	전남	0.096	0.105
경남	25	34	경남	34	46	경남	0.089	0.084
제주	22	31	제주	34	45	제주	0.069	0.071



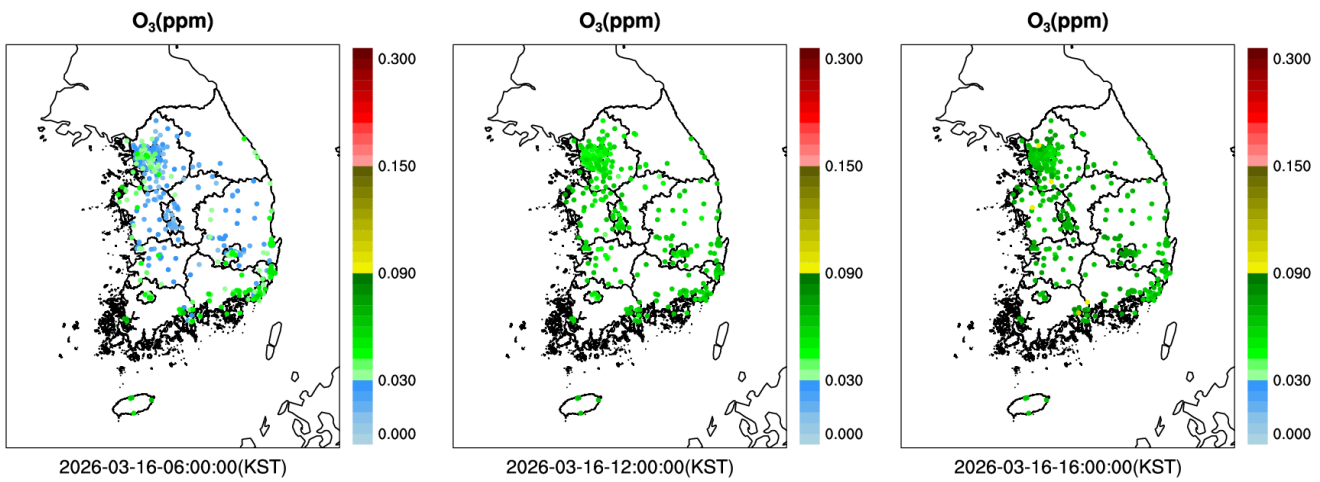
PM2.5



PM10



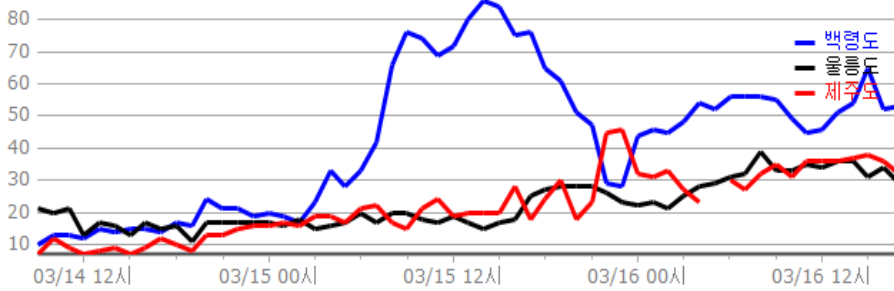
O₃



"본 자료는 인증을 받지 않은 실시간 자료임" "자료 출처 : 경상북도보건환경연구원/한국환경공단"

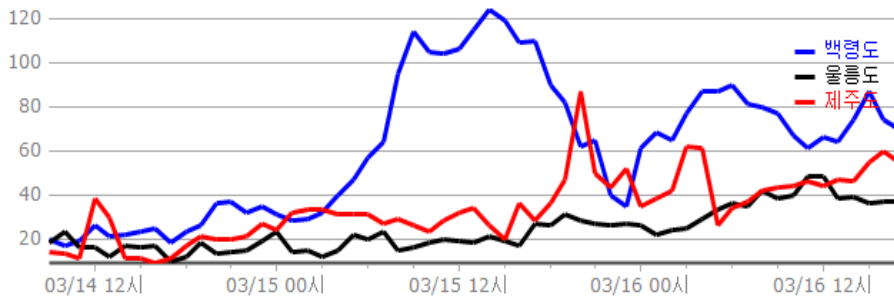
최근 3일간 배경지역 미세먼지 및 오존 추이

2026-03-16 월요일



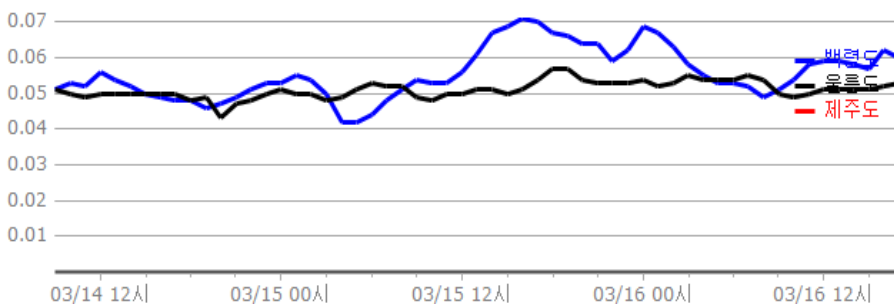
<16시 현재>

지점	PM10 ($\mu\text{g}/\text{m}^3$)
백령도	보통(74)
울릉도	보통(37)
제주도	보통(60)



<16시 현재>

지점	PM2.5 ($\mu\text{g}/\text{m}^3$)
백령도	나쁨(52)
울릉도	보통(34)
제주도	나쁨(36)



<16시 현재>

지점	O3 (ppm)
백령도	보통(0.062)
울릉도	보통(0.052)
제주도	-(-)

"본 자료는 인증을 받지 않은 실시간 자료임" "자료의 출처 : 경상북도보건환경연구원/한국환경공단"

기상 분석 결과

2026년 3월 16일 월요일

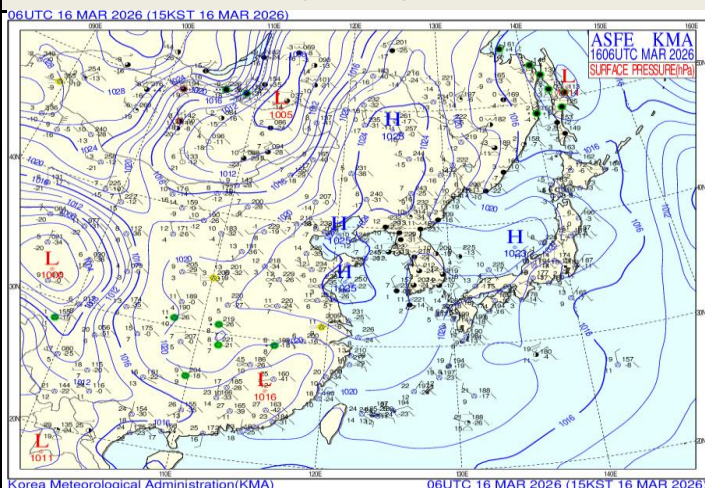
▶ 내일 예상 (기상청 제공)

- 2026-03-16 오후 5:00:00 발표 자료
- (종합) 내일까지 낮과 밤의 기온차 크겠음, 서리 유의, 모레 비
- (오늘, 16일) 가끔 구름많음, 경북동해안과 울릉도.독도 대체로 흐림
- (내일, 17일) 구름많다가 오전부터 맑아짐, 울릉도.독도 구름많음
- (모레, 18일) 대체로 흐림, 대구, 경북 오전(06~12시)부터 오후(12~18시) 사이 비, 울릉도.독도 낮(12~15시) 한때 비
- (글피, 19일) 구름많음
- (그글피, 20일) 가끔 구름많다가 오후부터 맑음
- * 예상 강수량(18일)
- 대구, 경북: 5~10mm
- 울릉도.독도: 5mm 미만

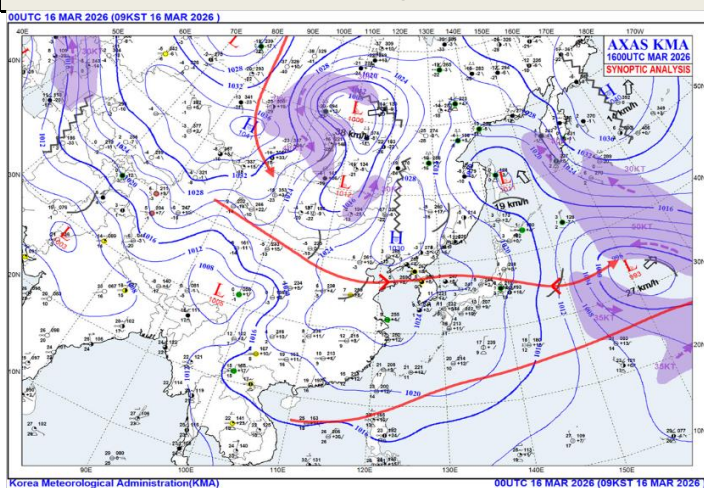
기상 요소

구분	날씨	예상기온	평균풍속	풍향	강수	강수확률
내일오전	구름많음	4	강 (9m/s ~ 14m/s)	NW-N	강수없음	20
내일오후	맑음	17	강 (9m/s ~ 14m/s)	NW-N	강수없음	0

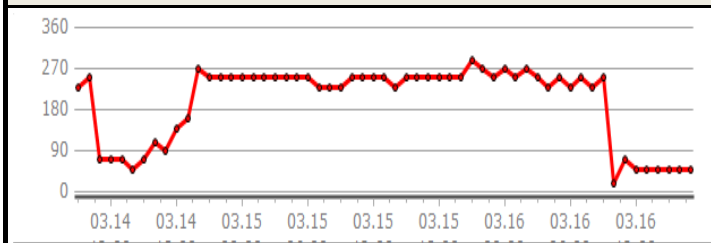
지상일기도



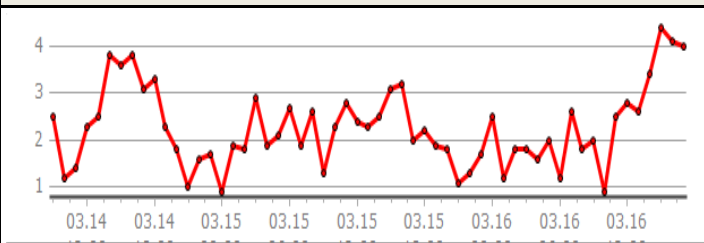
편집일기도



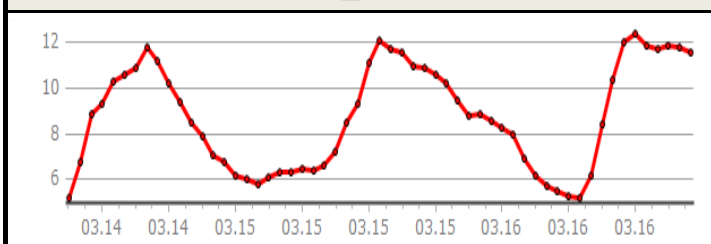
풍향



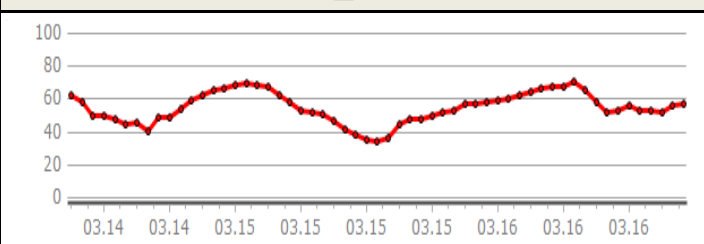
풍속



온도



습도



▶ 내일 예상
(국립환경과학원 제공)

▶ 원인분석 : 대부분 중부 지역과 대부분 남서부 지역은 오전까지 전일 미세먼지가 잔류한 가운데 국내 발생 미세먼지가 대기 정체와 기류 수렴으로 농도가 높겠고, 오후부터 국외 산불로 인한 미세먼지 유입 영향으로 농도가 높을 것으로 예상됩니다.

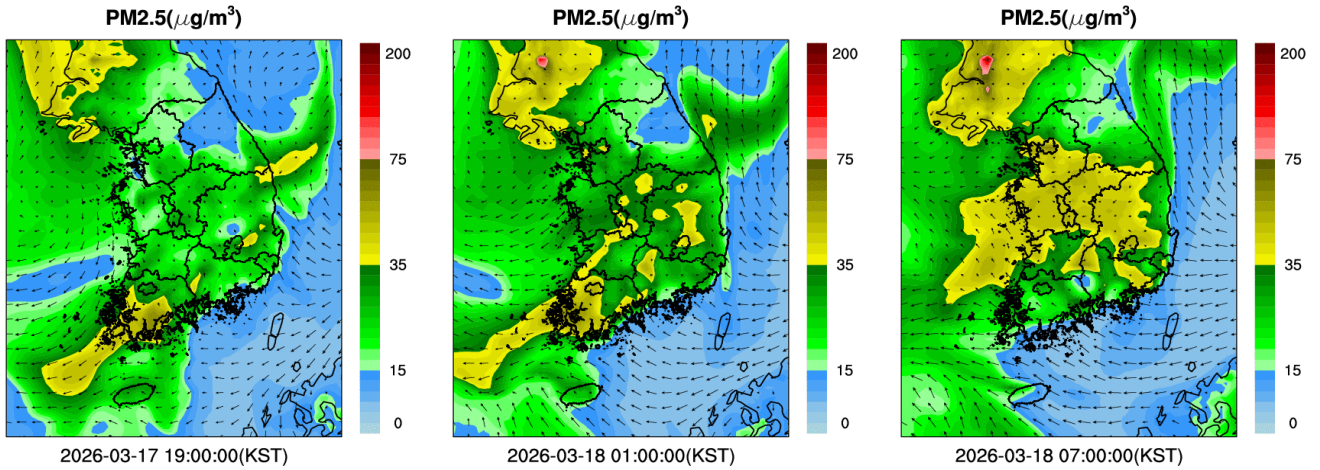
국립환경과학원 수치모델링 예측 결과

PM2.5

6시

12시

18시

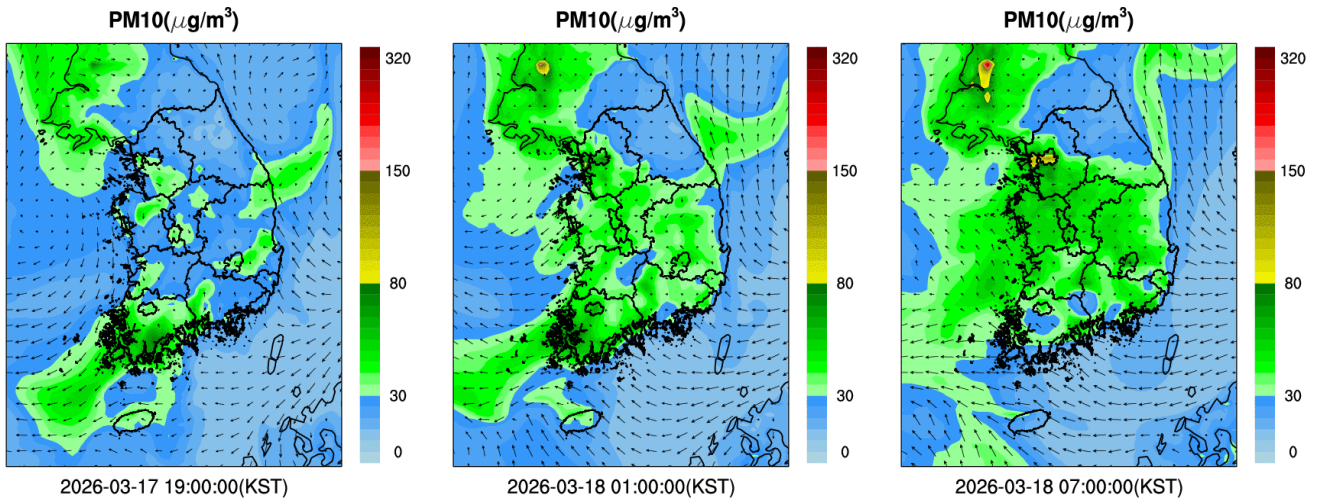


PM10

6시

12시

18시



"자료의 출처 : 환경부/한국환경공단"