

종합 진단 및 예측 결과

2026-03-17 화요일



예측결과	항목	서북권	서남권	동북권	동남권	울릉권
	미세먼지(PM2.5)	보통	보통	보통	보통	보통
	미세먼지(PM10)	보통	보통	좋음	보통	좋음
	오존(O3)	보통	보통	보통	보통	보통

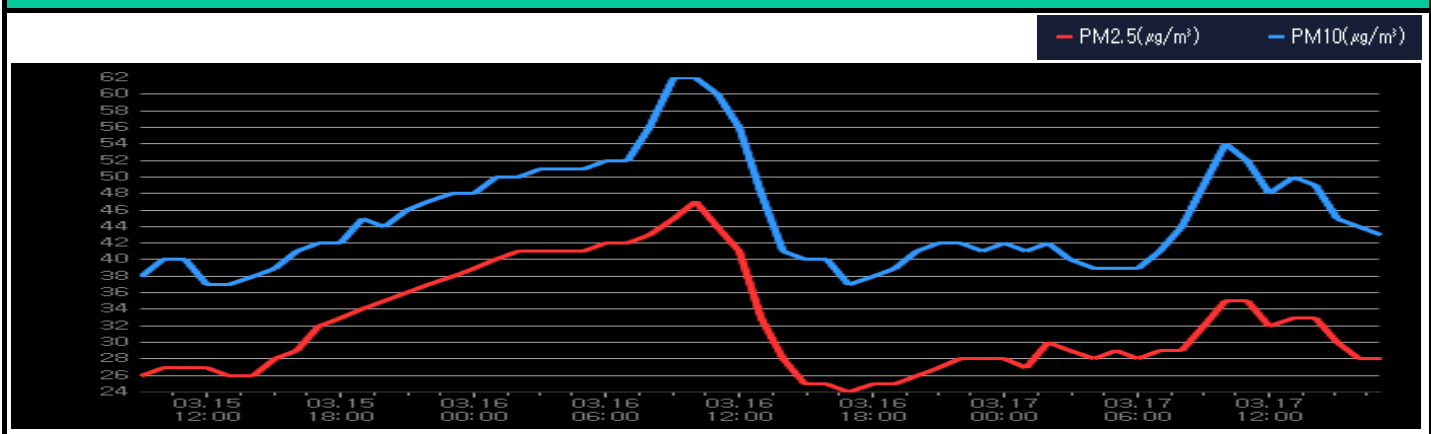
- 오늘(17일) [미세먼지] 경북지역 대기질은 '보통' 수준  
PM10(17시 기준 일평균) : 대체로 '보통', 울릉권 '좋음'  
PM2.5(17시 기준 일평균) : 대체로 '보통', 울릉권 '좋음'  
[오존] (17시 최대 농도 기준) : 전권역 '보통'

- 내일(18일) [미세먼지] 경북지역 3월 18일 대기질은 대체로 '보통' 수준  
PM10 : 대체로 '보통', 동북, 울릉권 '좋음' 예상  
PM2.5 : 대체로 '보통' 예상,  
[오존] 일 최고 농도 '보통' 예상

대기질 분석 결과 (17시 기준)

경북지역평균	항목	일평균	최대	최소
	PM2.5 ( $\mu\text{g}/\text{m}^3$ )	30	35(11:00)	27(01:00)
	PM10 ( $\mu\text{g}/\text{m}^3$ )	45	54(10:00)	39(04:00)
	O3 (ppm)	0.054	0.077(16:00)	0.031(08:00)

최근 3일간 농도 추이



오늘

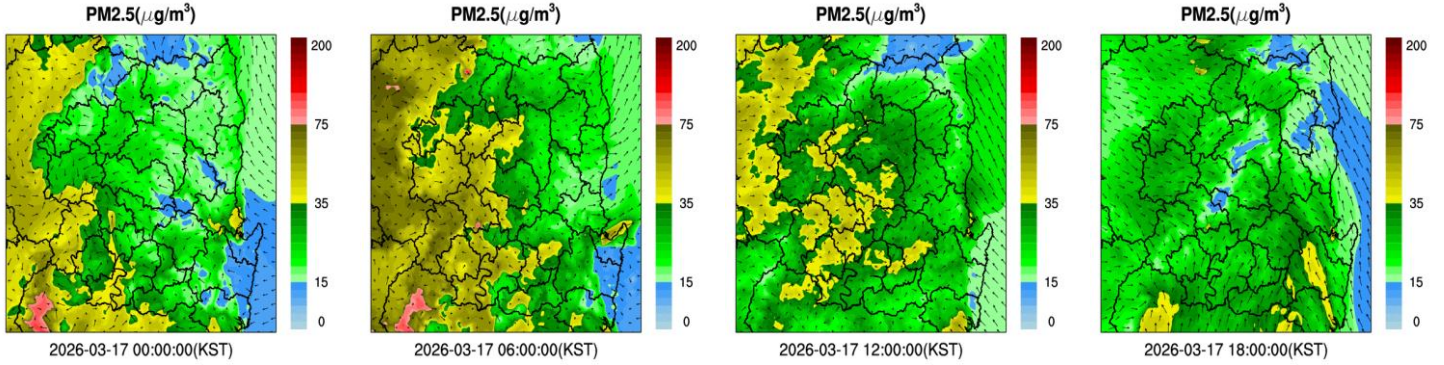
PM2.5

0시

6시

12시

18시



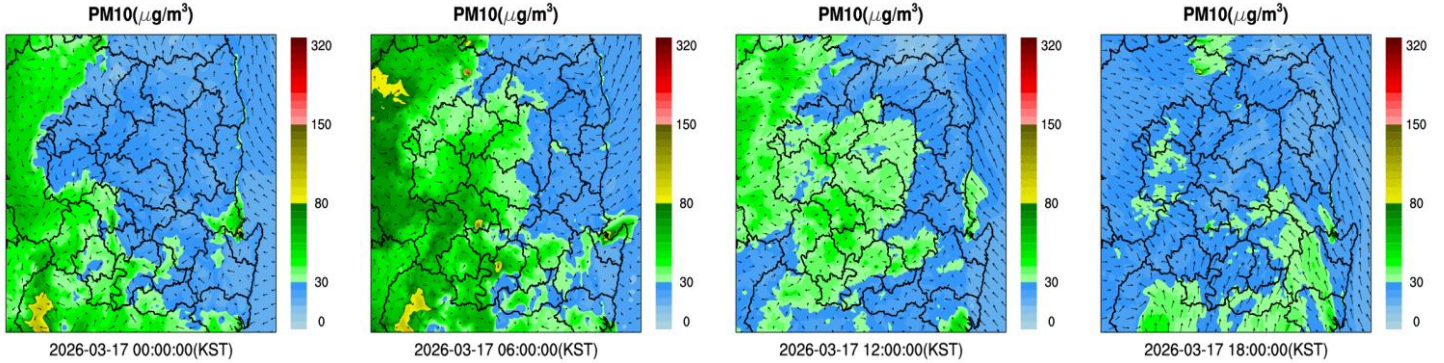
PM10

0시

6시

12시

18시



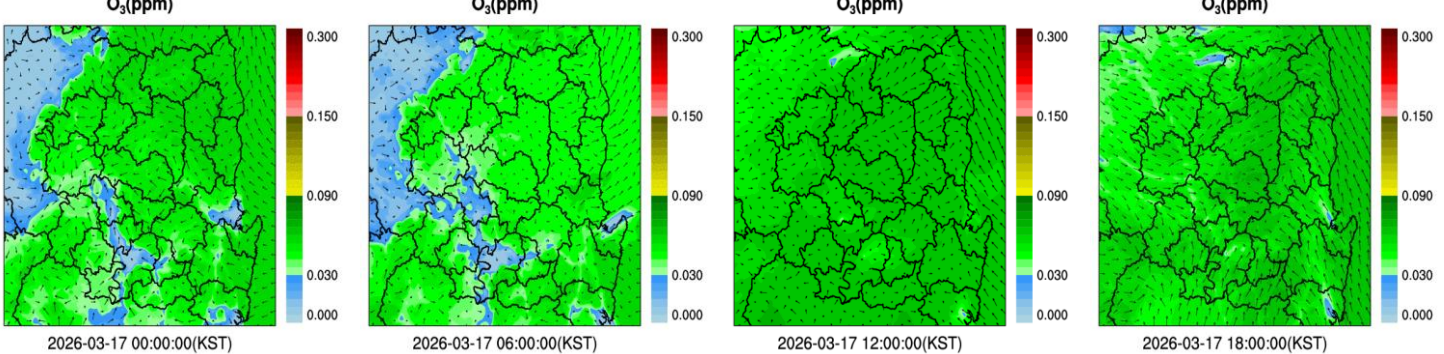
O<sub>3</sub>

0시

6시

12시

18시

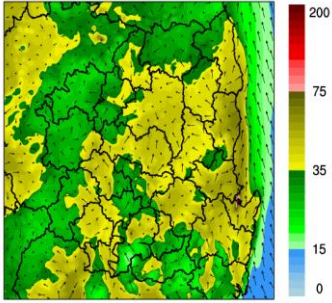


내일

PM2.5

0시

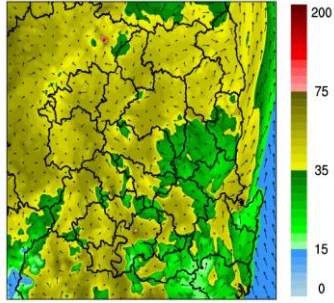
PM2.5( $\mu\text{g}/\text{m}^3$ )



2026-03-18 00:00:00(KST)

6시

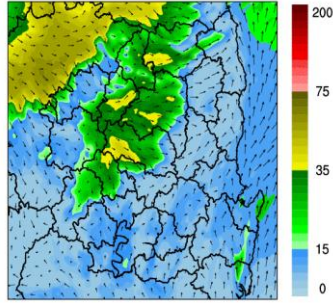
PM2.5( $\mu\text{g}/\text{m}^3$ )



2026-03-18 06:00:00(KST)

12시

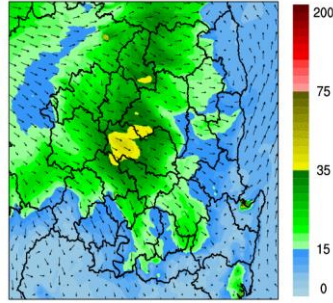
PM2.5( $\mu\text{g}/\text{m}^3$ )



2026-03-18 12:00:00(KST)

18시

PM2.5( $\mu\text{g}/\text{m}^3$ )

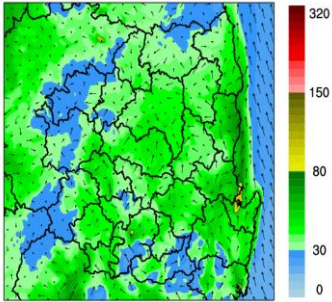


2026-03-18 18:00:00(KST)

PM10

0시

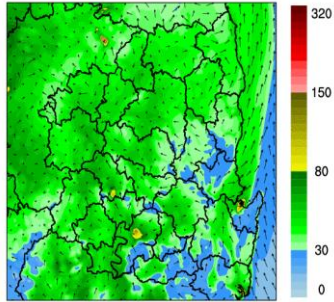
PM10( $\mu\text{g}/\text{m}^3$ )



2026-03-18 00:00:00(KST)

6시

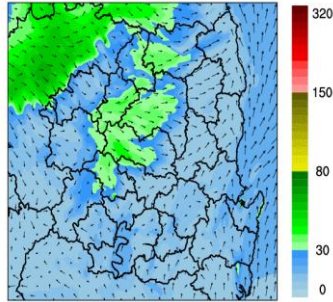
PM10( $\mu\text{g}/\text{m}^3$ )



2026-03-18 06:00:00(KST)

12시

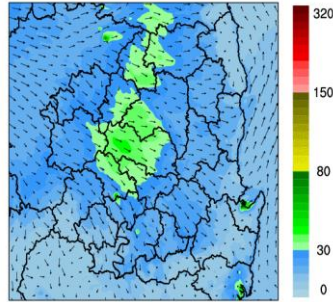
PM10( $\mu\text{g}/\text{m}^3$ )



2026-03-18 12:00:00(KST)

18시

PM10( $\mu\text{g}/\text{m}^3$ )

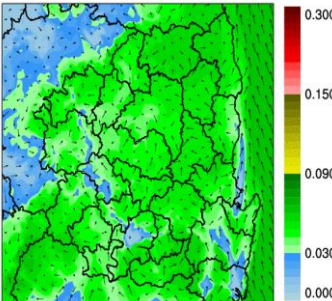


2026-03-18 18:00:00(KST)

O3

0시

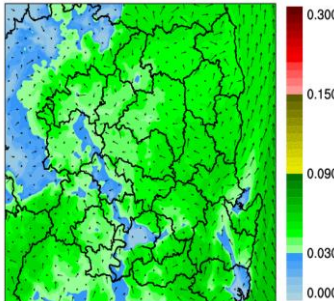
O<sub>3</sub>(ppm)



2026-03-18 00:00:00(KST)

6시

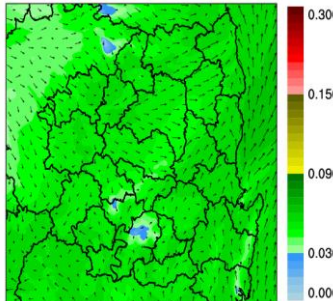
O<sub>3</sub>(ppm)



2026-03-18 06:00:00(KST)

12시

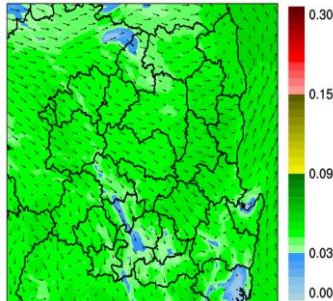
O<sub>3</sub>(ppm)



2026-03-18 12:00:00(KST)

18시

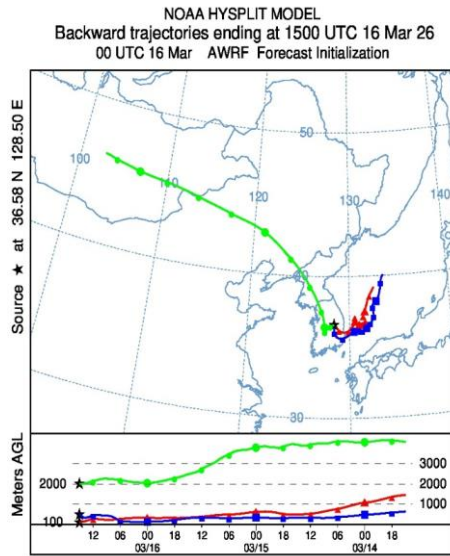
O<sub>3</sub>(ppm)



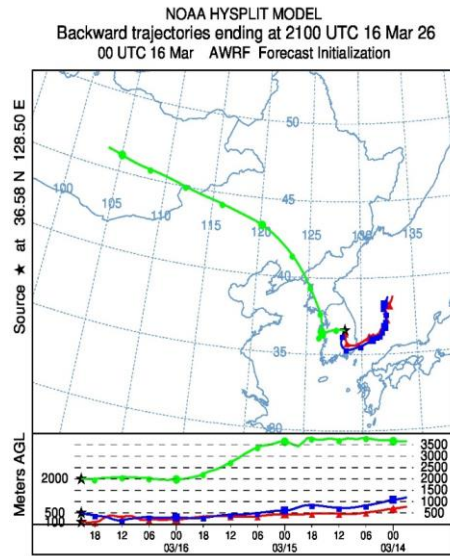
2026-03-18 18:00:00(KST)

외국

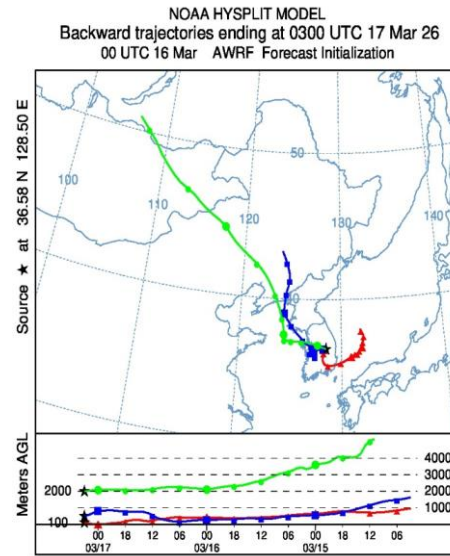
0시



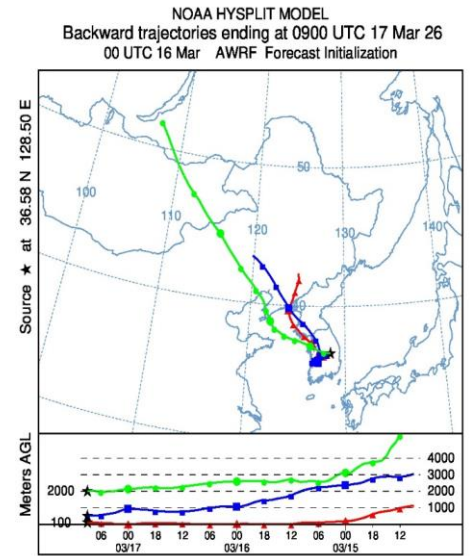
6시



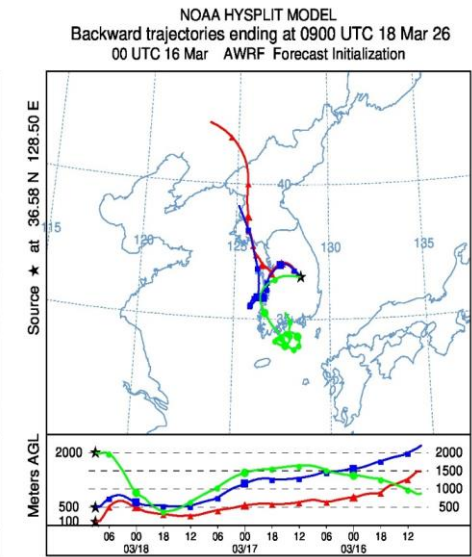
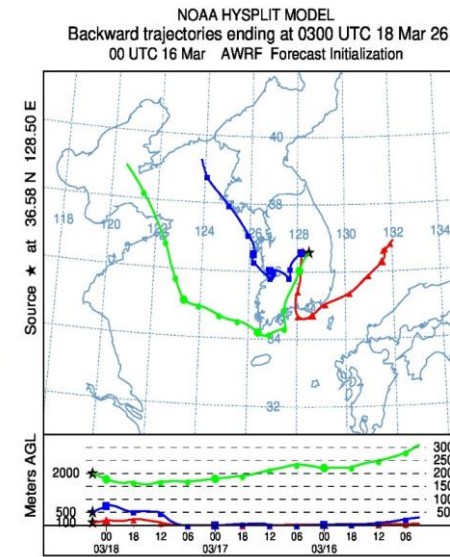
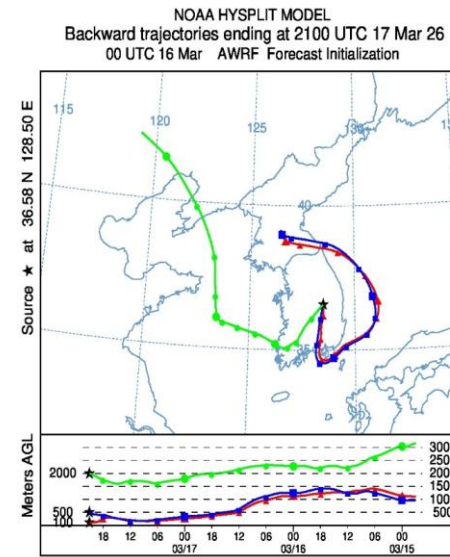
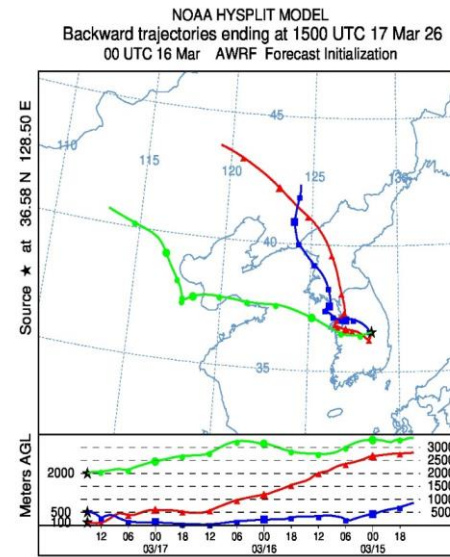
12시



18시



내국



분석 결과

기류분석 결과는 경상북도 안동시에 도달할 것으로 예상되는 기류의 이동 경로를 나타냄(붉은색 100m, 파란색 500m, 연두색 2000m)

경북 미세먼지 대기오염도

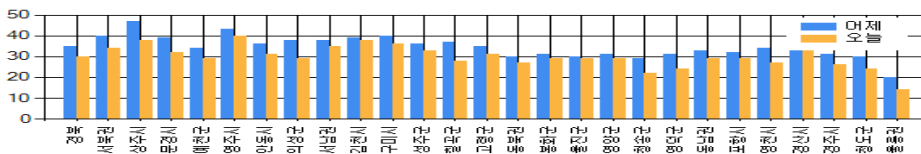
2026-03-17 화요일

▶오늘 현황  
(2026-03-17)

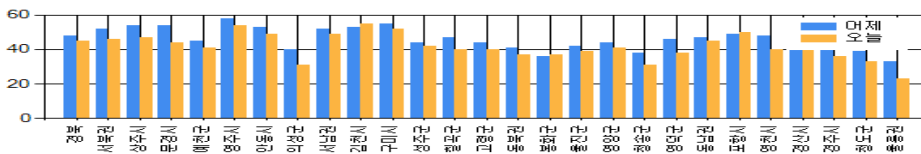
PM-2.5(17시 기준 일평균) '보통'  
PM-10(17시 기준 일평균) '보통'  
오존(17시 기준 최고농도) '보통'

PM2.5 (µg/m³)			PM10 (µg/m³)			최대 O3 (ppm)		
지역	어제	오늘	지역	어제	오늘	지역	어제	오늘
경북	35	30	경북	48	45	경북	0.069	0.077
서북권	40	34	서북권	52	46	서북권	0.063	0.071
상주시	47	38	상주시	54	47	상주시	0.063	0.067
문경시	39	32	문경시	54	44	문경시	0.059	0.063
예천군	34	29	예천군	45	41	예천군	0.056	0.060
영주시	43	40	영주시	58	54	영주시	0.059	0.066
안동시	36	31	안동시	53	49	안동시	0.057	0.064
의성군	38	29	의성군	40	31	의성군	0.062	0.071
서남권	38	35	서남권	52	49	서남권	0.069	0.077
김천시	39	38	김천시	53	55	김천시	0.069	0.076
구미시	40	36	구미시	55	52	구미시	0.068	0.077
성주군	36	33	성주군	44	42	성주군	0.060	0.067
칠곡군	37	28	칠곡군	47	40	칠곡군	0.064	0.072
고령군	35	31	고령군	44	40	고령군	0.063	0.064
동북권	30	27	동북권	41	37	동북권	0.065	0.073
봉화군	31	29	봉화군	36	37	봉화군	0.065	0.073
울진군	30	29	울진군	42	39	울진군	0.058	0.067
영양군	31	29	영양군	44	41	영양군	0.059	0.064
청송군	29	22	청송군	38	31	청송군	0.044	0.050
영덕군	31	24	영덕군	46	38	영덕군	0.064	0.066
동남권	33	29	동남권	47	45	동남권	0.059	0.076
포항시	32	29	포항시	49	50	포항시	0.057	0.068
영천시	34	27	영천시	48	40	영천시	0.056	0.074
경산시	38	35	경산시	53	50	경산시	0.058	0.076
경주시	31	26	경주시	41	36	경주시	0.055	0.073
청도군	30	24	청도군	39	33	청도군	0.059	0.064
울릉권	20	14	울릉권	33	23	울릉권	0.056	0.057

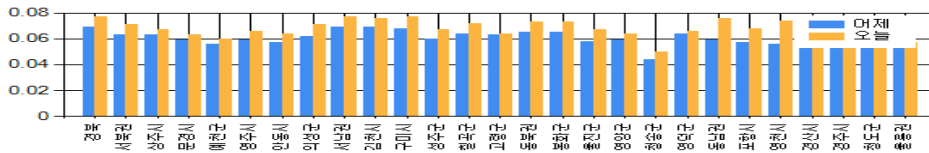
PM2.5



PM10



O3



"본 자료는 인증을 받지 않은 실시간 자료임" "자료 출처 : 경상북도보건환경연구원/한국환경공단"

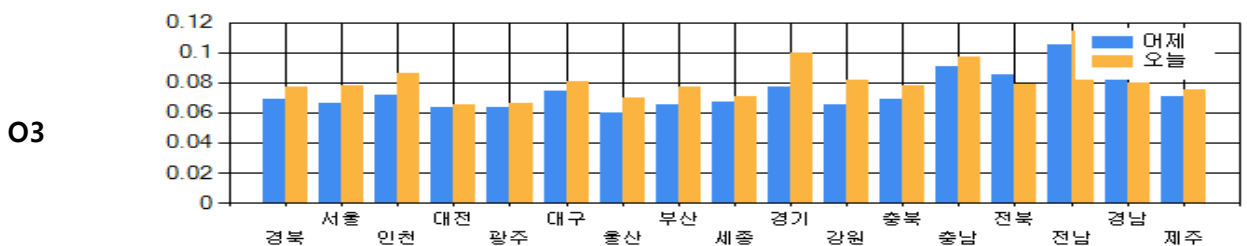
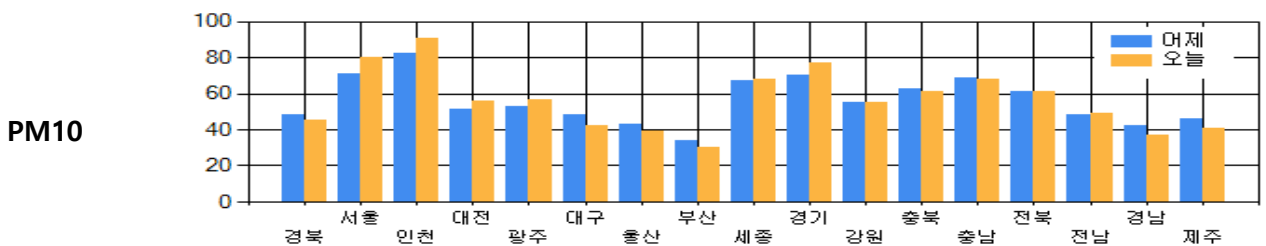
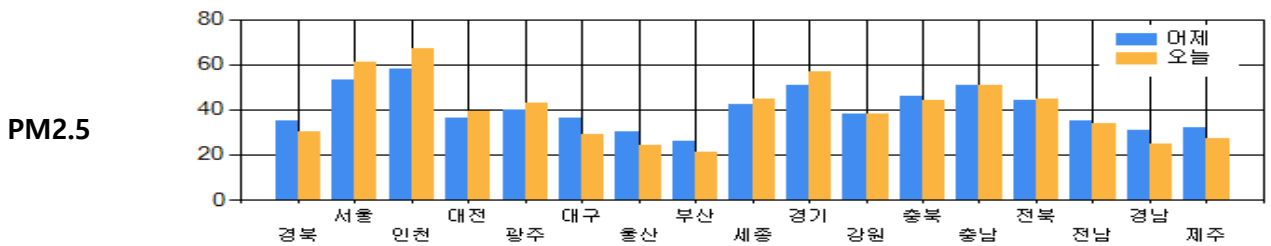
# 전국 미세먼지 대기오염도

2026-03-17 화요일

▶ 오늘 현황  
(2026-03-17)

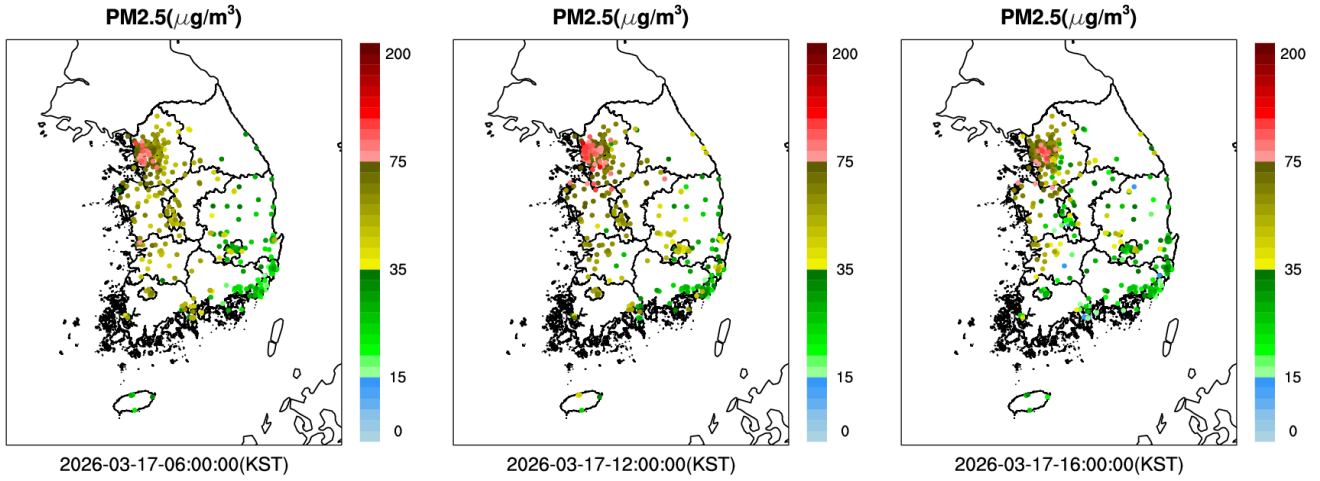
PM-2.5(17시 기준 일평균) '보통'  
PM-10(17시 기준 일평균) '보통'  
오존(17시 기준 최고농도) '보통'

PM2.5 (µg/m³)			PM10 (µg/m³)			최대 O3 (ppm)		
지역	어제	오늘	지역	어제	오늘	지역	어제	오늘
경북	35	30	경북	48	45	경북	0.069	0.077
서울	53	61	서울	71	80	서울	0.066	0.078
인천	58	67	인천	82	91	인천	0.072	0.086
대전	36	39	대전	51	56	대전	0.063	0.065
광주	40	43	광주	53	57	광주	0.063	0.066
대구	36	29	대구	48	42	대구	0.074	0.081
울산	30	24	울산	43	39	울산	0.060	0.070
부산	26	21	부산	34	30	부산	0.065	0.077
세종	42	45	세종	67	68	세종	0.067	0.071
경기	51	57	경기	70	77	경기	0.077	0.100
강원	38	38	강원	55	55	강원	0.065	0.082
충북	46	44	충북	63	61	충북	0.069	0.078
충남	51	51	충남	69	68	충남	0.091	0.097
전북	44	45	전북	61	61	전북	0.085	0.079
전남	35	34	전남	48	49	전남	0.105	0.114
경남	31	25	경남	42	37	경남	0.084	0.080
제주	32	27	제주	46	41	제주	0.071	0.075

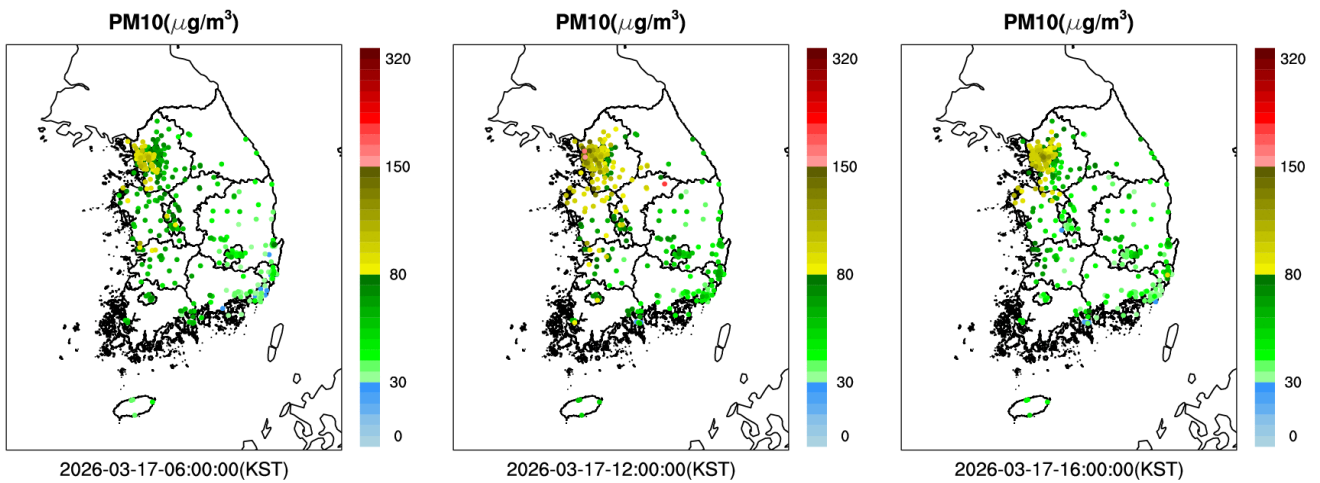


"본 자료는 인증을 받지 않은 실시간 자료임" "자료 출처 : 경상북도보건환경연구원/한국환경공단"

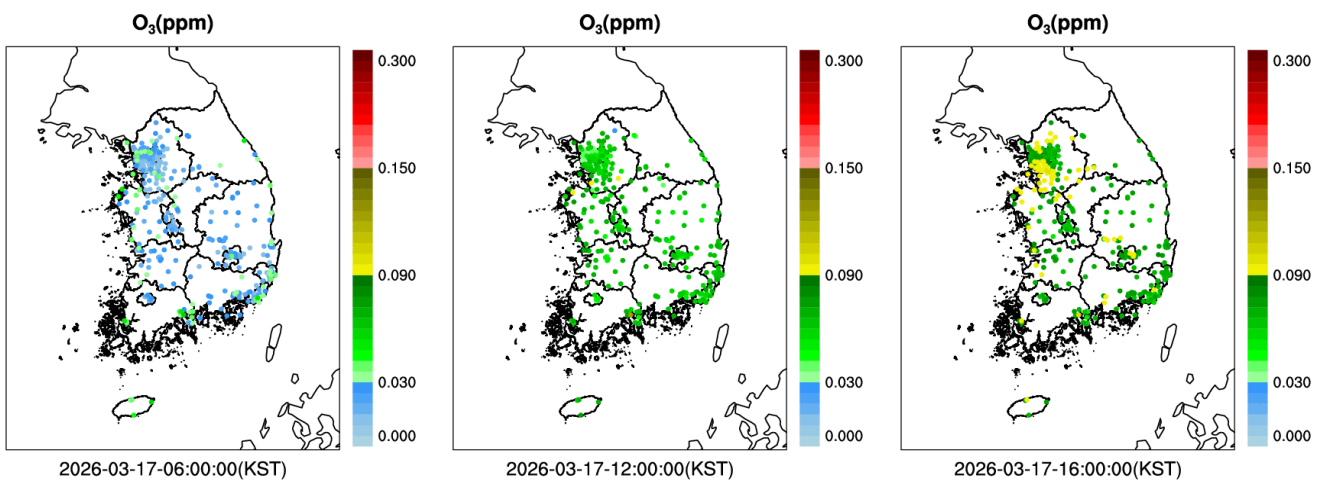
PM2.5



PM10



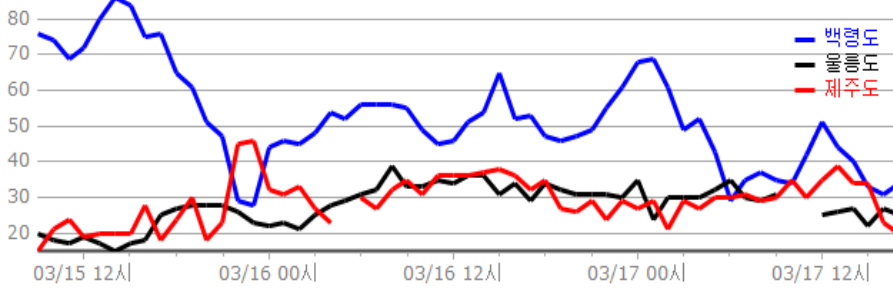
O<sub>3</sub>



"본 자료는 인증을 받지 않은 실시간 자료임" "자료 출처 : 경상북도보건환경연구원/한국환경공단"

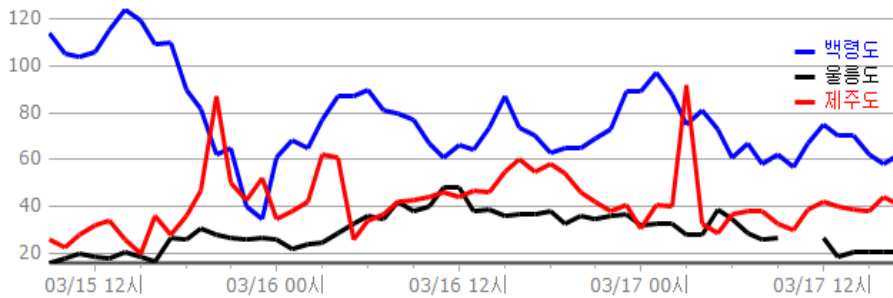
최근 3일간 배경지역 미세먼지 및 오존 추이

2026-03-17 화요일



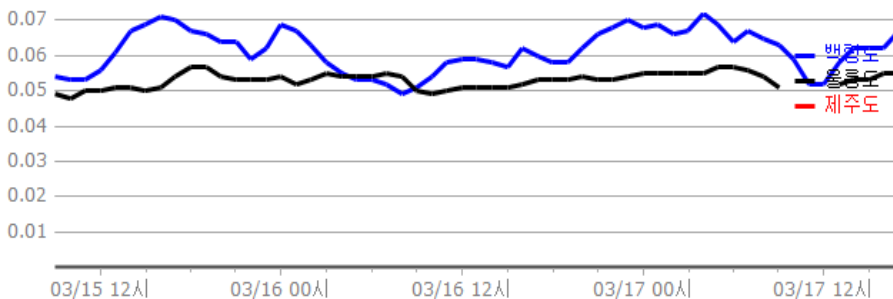
<16시 현재>

지점	PM10 (µg/m³)
백령도	보통(58)
울릉도	좋음(21)
제주도	보통(44)



<16시 현재>

지점	PM2.5 (µg/m³)
백령도	보통(31)
울릉도	보통(27)
제주도	보통(23)



<16시 현재>

지점	O3 (ppm)
백령도	보통(0.062)
울릉도	보통(0.055)
제주도	-(-)

"본 자료는 인증을 받지 않은 실시간 자료임" "자료의 출처 : 경상북도보건환경연구원/한국환경공단"

# 기상 분석 결과

2026년 3월 17일 화요일

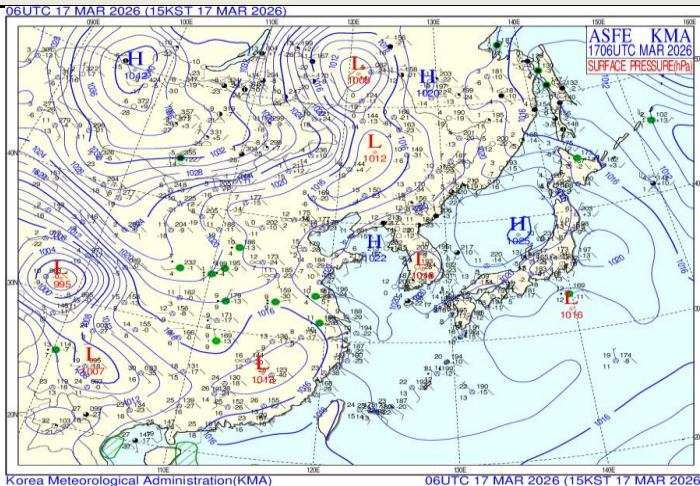
## ▶ 내일 예상 (기상청 제공)

- 2026-03-17 오후 5:00:00 발표 자료
- (종합) 내일 비, 모레 낮과 밤의 기온차 크겠음
- (오늘, 17일) 대체로 맑다가 밤부터 차차 흐려짐
- (내일, 18일) 대체로 흐림, 대구, 경북 늦은 새벽(03~06시)부터 오후(12~18시) 사이 비, 울릉도.독도 낮(12~15시) 한때 비
- (모레, 19일) 가끔 구름많음
- (글피~그글피, 20~21일) 대체로 맑음
- \* 예상 강수량(18일)
- 대구, 경북: 5~10mm
- 울릉도.독도: 5mm 미만

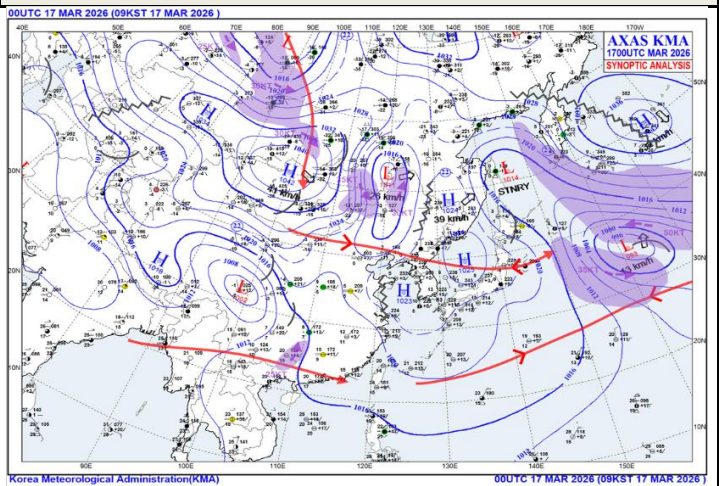
## 기상 요소

구분	날씨	예상기온	평균풍속	풍향	강수	강수확률
내일오전	흐리고 한때 비	6	강 (9m/s ~ 14m/s)	S-SW	비	60
내일오후	흐리고 한때 비	12	강 (9m/s ~ 14m/s)	W-NW	비	60

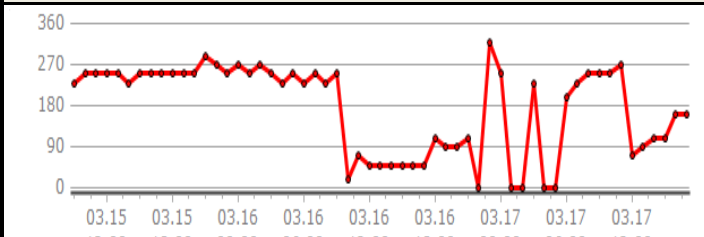
### 지상일기도



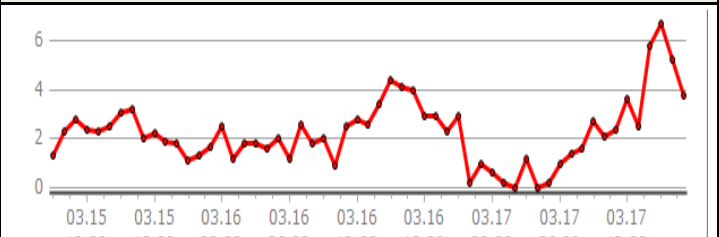
### 편집일기도



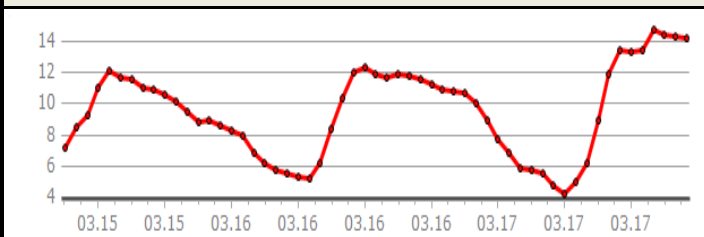
### 풍향



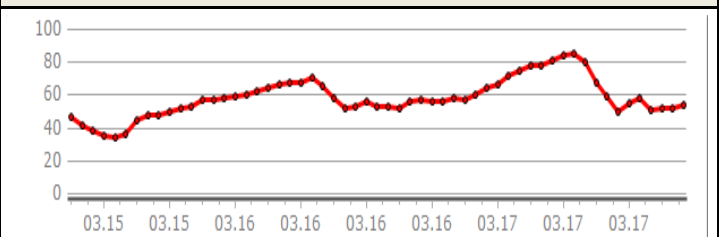
### 풍속



### 온도



### 습도



▶ 내일 예상  
(국립환경과학원 제공)

▶ 예보결과 : ○ 전 권역이 "보통"으로 예상됩니다. 다만, 수도권·충남은 이른 새벽까지, 대전·세종·충북·호남권은 아침까지, 강원권·영남권은 늦은 오전까지 "나쁨"으로 예상됩니다.

▶ 원인분석 : ○ 대부분 지역에서 늦은 오전까지 전일 잔류 미세먼지로 농도가 높은 가운데, 새벽부터 중서부 지역을 시작으로 청정한 북서풍이 유입되어 전 권역 일 평균 농도는 "보통"으로 예상됩니다.

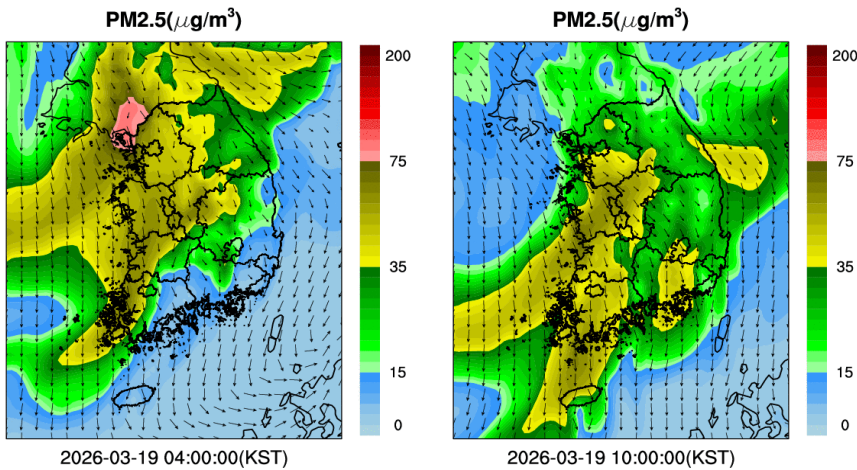
국립환경과학원 수치모델링 예측 결과

PM2.5

6시

12시

18시



PM10

6시

12시

18시

