

종합 진단 및 예측 결과

2026-03-18 수요일



예측결과	항목	서북권	서남권	동북권	동남권	울릉권
	미세먼지(PM2.5)	보통	보통	보통	보통	좋음
	미세먼지(PM10)	보통	보통	좋음	보통	좋음
	오존(O3)	보통	보통	보통	보통	보통

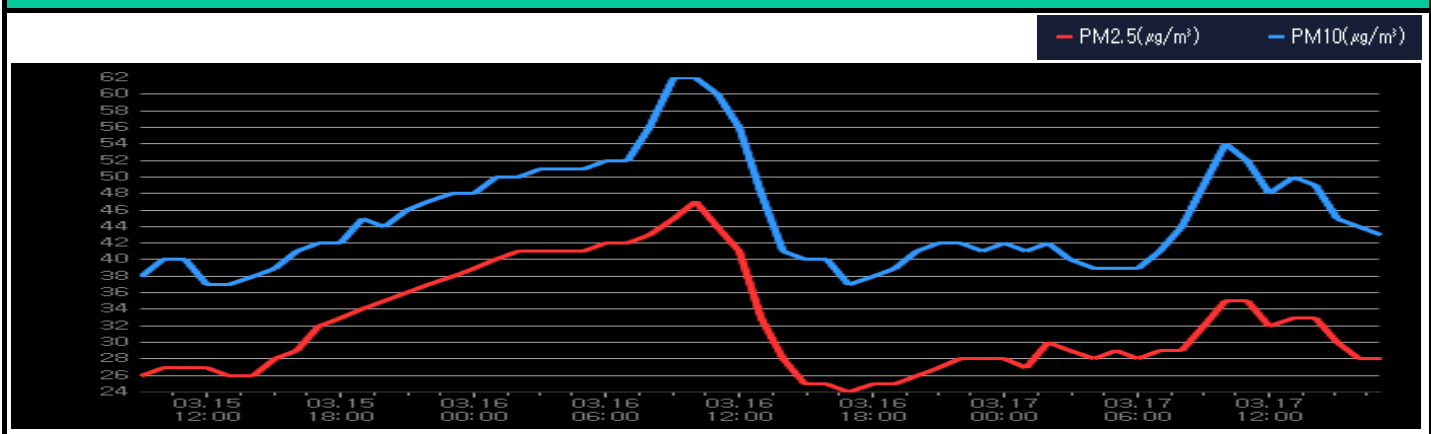
- 오늘(18일) [미세먼지] 경북지역 대기질은 '보통' 수준  
PM10(17시 기준 일평균) : 대체로 '보통', 울릉권 '좋음'  
PM2.5(17시 기준 일평균) : 대체로 '보통', 울릉권 '좋음'  
[오존] (17시 최대 농도 기준) : 전권역 '보통'

- 내일(19일) [미세먼지] 경북지역 3월 18일 대기질은 대체로 '보통' 수준  
PM10 : 대체로 '보통', 동북, 울릉권 '좋음' 예상  
PM2.5 : 대체로 '보통' 예상, 울릉권 '좋음' 예상  
[오존] 일 최고 농도 '보통' 예상

대기질 분석 결과 (17시 기준)

경북지역평균	항목	일평균	최대	최소
	PM2.5 ( $\mu\text{g}/\text{m}^3$ )	28	35(10:00)	18(16:00)
	PM10 ( $\mu\text{g}/\text{m}^3$ )	38	44(10:00)	25(16:00)
	O3 (ppm)	0.056	0.064(13:00)	0.048(05:00)

최근 3일간 농도 추이



오늘

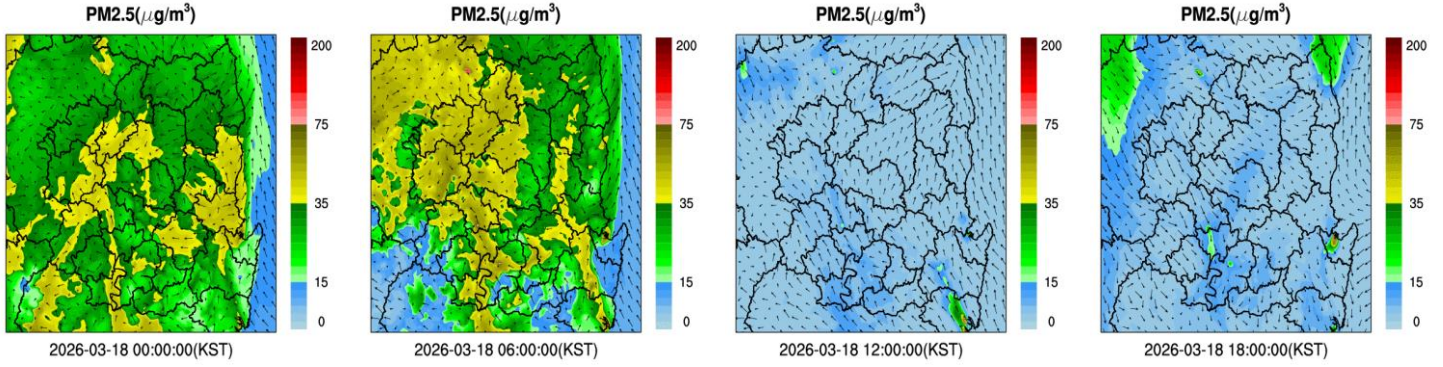
PM2.5

0시

6시

12시

18시



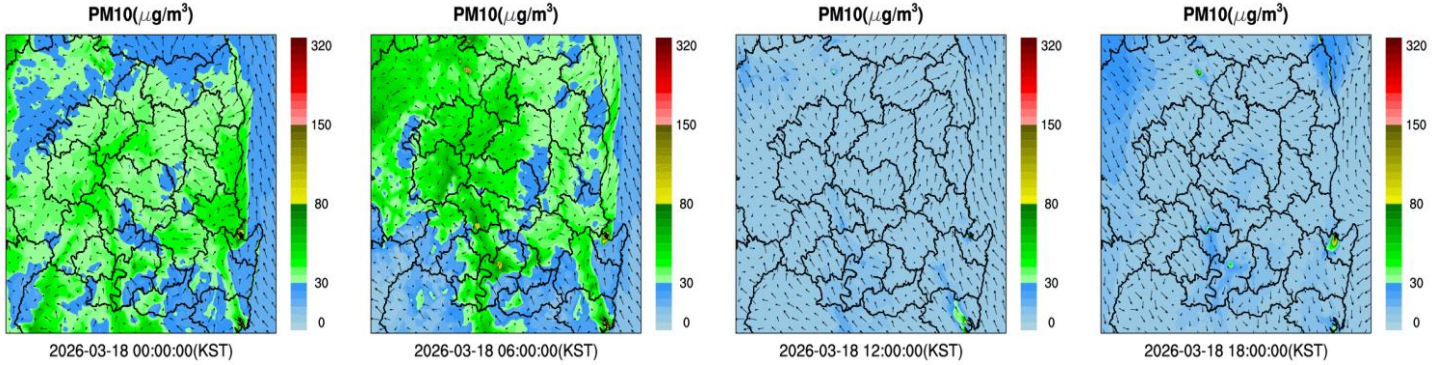
PM10

0시

6시

12시

18시



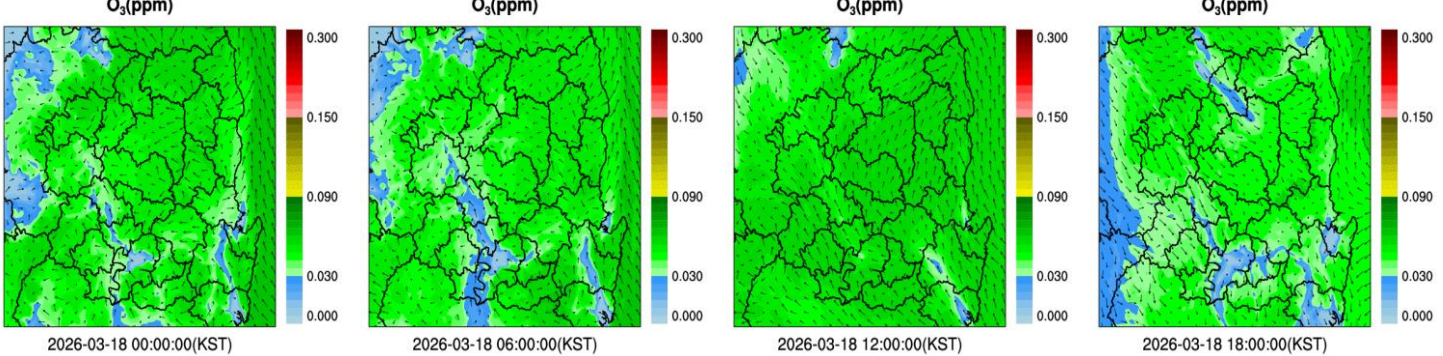
O3

0시

6시

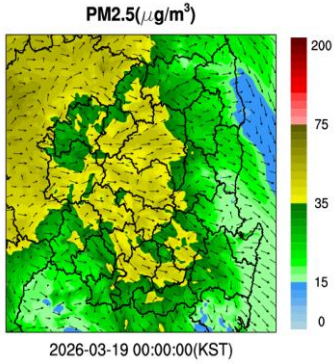
12시

18시

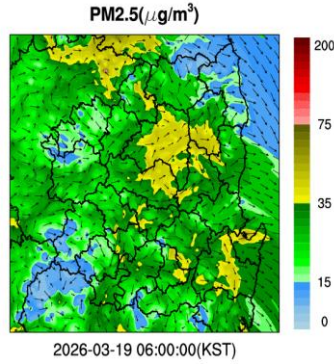


### 내일

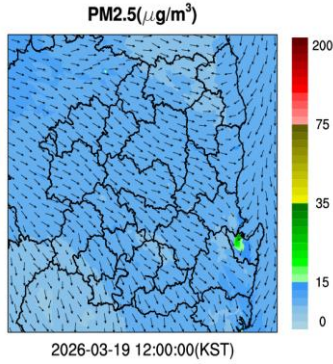
#### PM2.5 0시



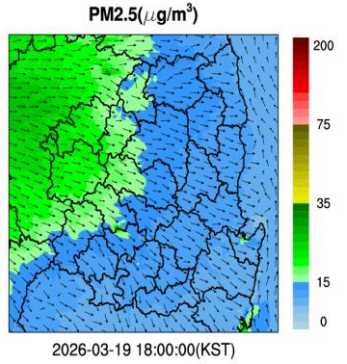
#### 6시



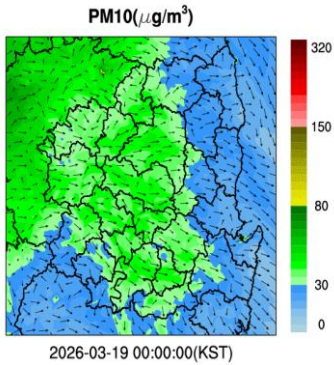
#### 12시



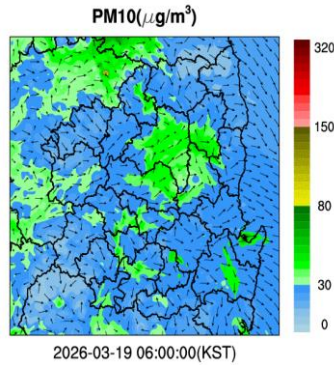
#### 18시



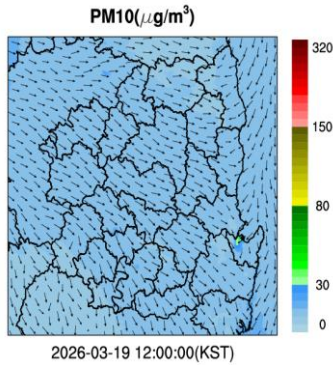
#### PM10 0시



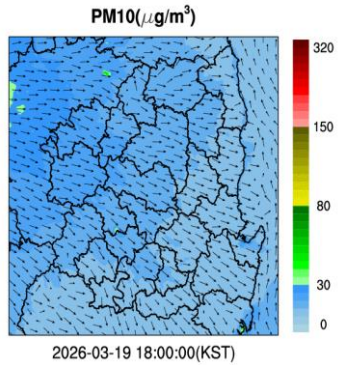
#### 6시



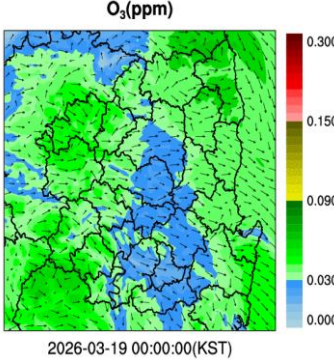
#### 12시



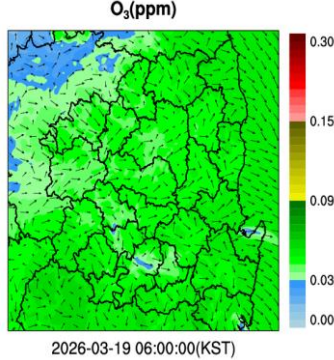
#### 18시



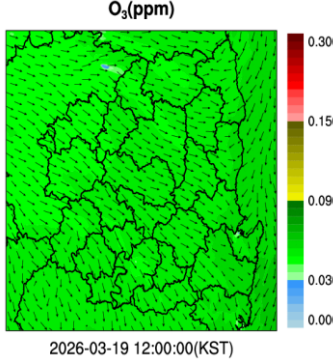
#### O3 0시



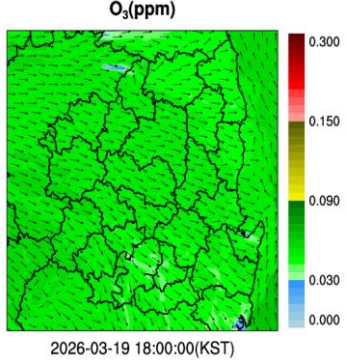
#### 6시



#### 12시

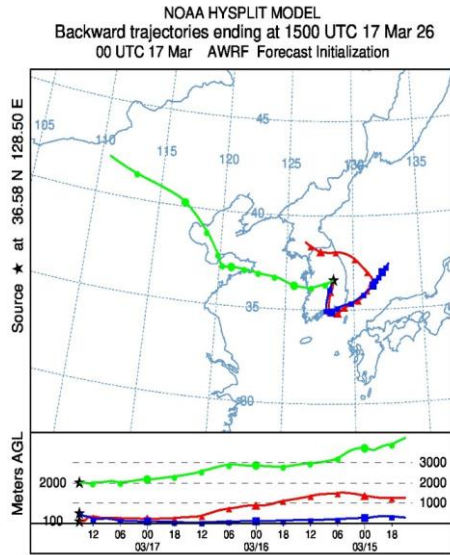


#### 18시

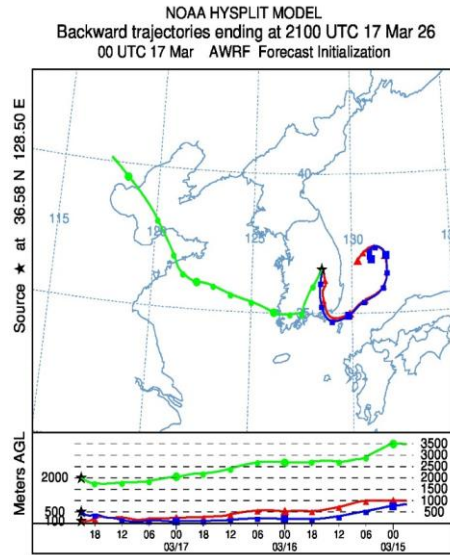


외국

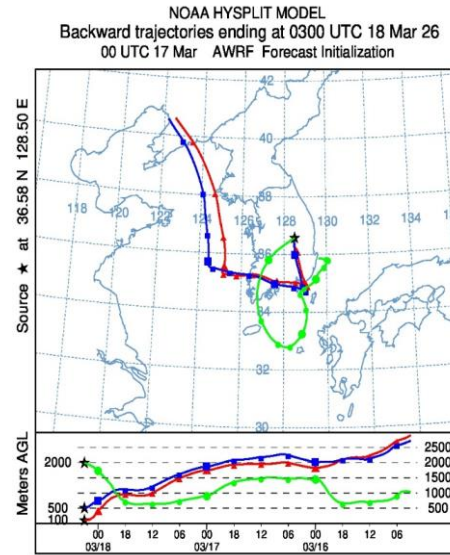
0시



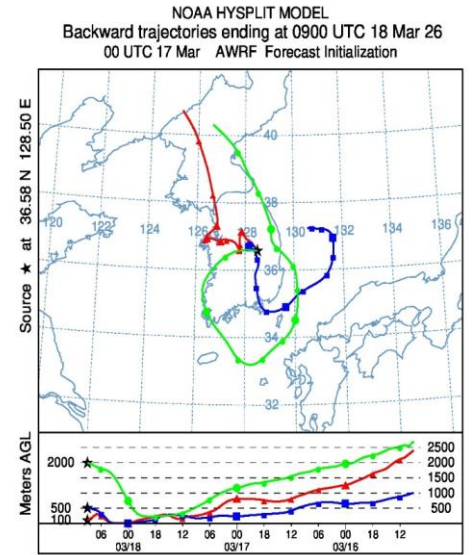
6시



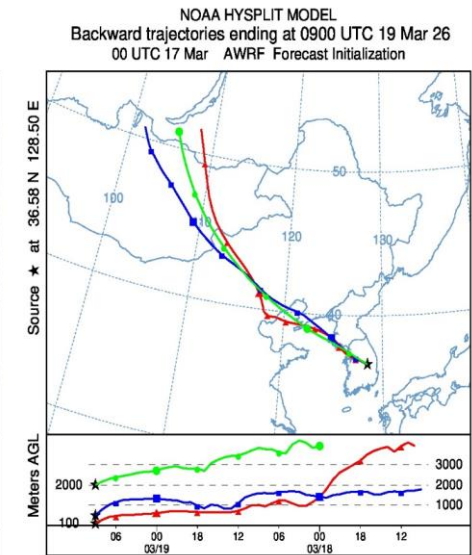
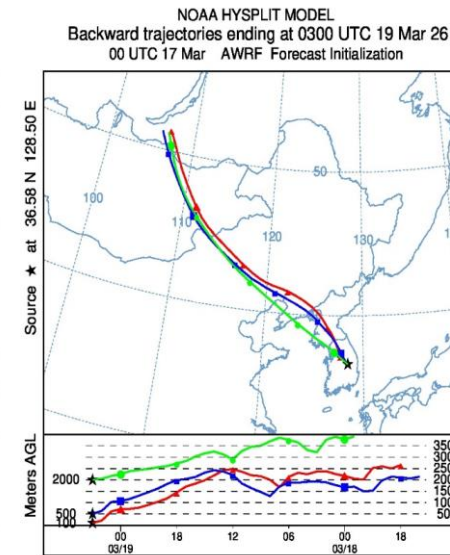
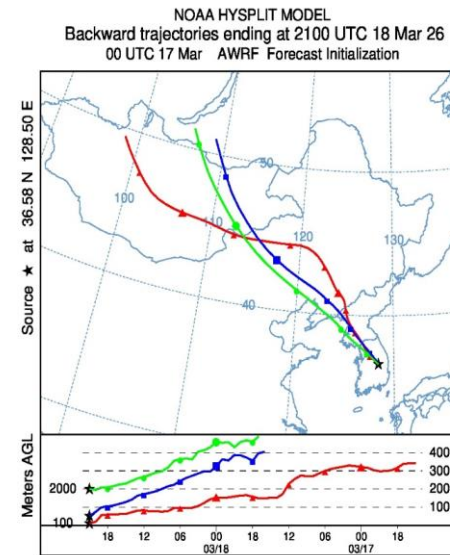
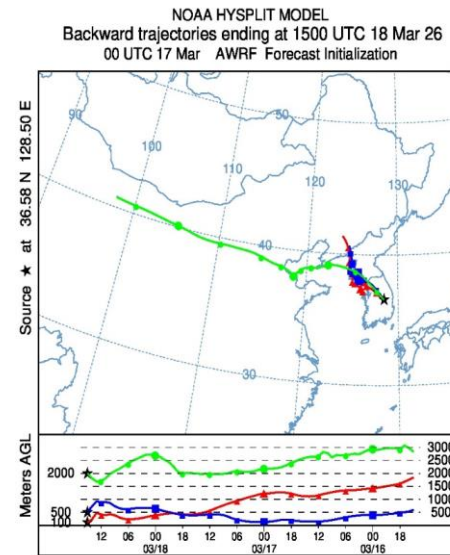
12시



18시



내국



분석 결과

기류분석 결과는 경상북도 안동시에 도달할 것으로 예상되는 기류의 이동 경로를 나타냄(붉은색 100m, 파란색 500m, 연두색 2000m)

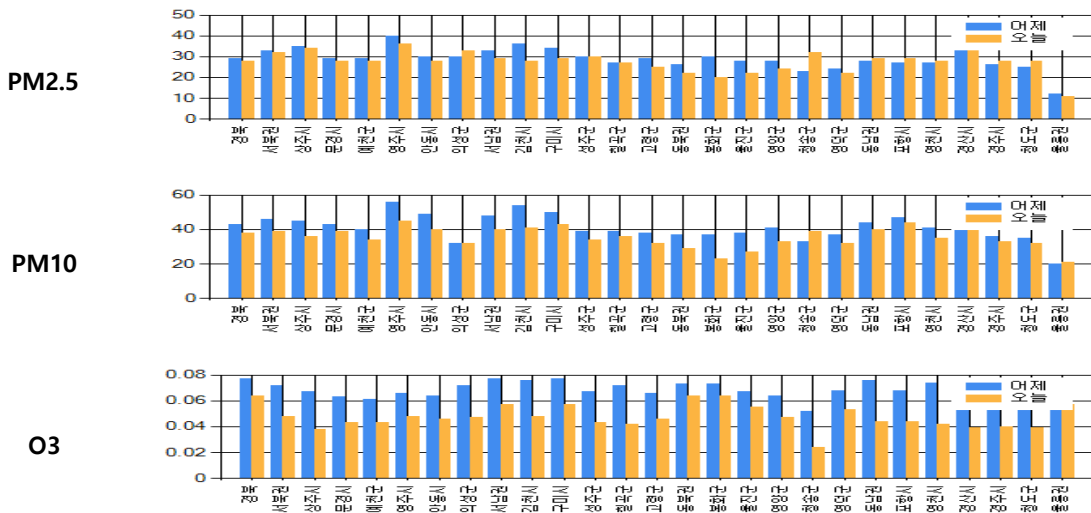
경북 미세먼지 대기오염도

2026-03-18 수요일

▶오늘 현황  
(2026-03-18)

PM-2.5(17시 기준 일평균) '보통'  
PM-10(17시 기준 일평균) '보통'  
오존(17시 기준 최고농도) '보통'

PM2.5 (µg/m³)			PM10 (µg/m³)			최대 O3 (ppm)		
지역	어제	오늘	지역	어제	오늘	지역	어제	오늘
경북	29	28	경북	43	38	경북	0.077	0.064
서북권	33	32	서북권	46	39	서북권	0.072	0.048
상주시	35	34	상주시	45	36	상주시	0.067	0.038
문경시	29	28	문경시	43	39	문경시	0.063	0.043
예천군	29	28	예천군	40	34	예천군	0.061	0.043
영주시	40	36	영주시	56	45	영주시	0.066	0.048
안동시	30	28	안동시	49	40	안동시	0.064	0.046
의성군	30	33	의성군	32	32	의성군	0.072	0.047
서남권	33	29	서남권	48	40	서남권	0.077	0.057
김천시	36	28	김천시	54	41	김천시	0.076	0.048
구미시	34	29	구미시	50	43	구미시	0.077	0.057
성주군	30	30	성주군	39	34	성주군	0.067	0.043
칠곡군	27	27	칠곡군	39	36	칠곡군	0.072	0.042
고령군	29	25	고령군	38	32	고령군	0.066	0.046
동북권	26	22	동북권	37	29	동북권	0.073	0.064
봉화군	30	20	봉화군	37	23	봉화군	0.073	0.064
울진군	28	22	울진군	38	27	울진군	0.067	0.055
영양군	28	24	영양군	41	33	영양군	0.064	0.047
청송군	23	32	청송군	33	39	청송군	0.052	0.024
영덕군	24	22	영덕군	37	32	영덕군	0.068	0.053
동남권	28	29	동남권	44	40	동남권	0.076	0.044
포항시	27	29	포항시	47	44	포항시	0.068	0.044
영천시	27	28	영천시	41	35	영천시	0.074	0.042
경산시	34	34	경산시	49	42	경산시	0.076	0.039
경주시	26	28	경주시	36	33	경주시	0.073	0.040
청도군	25	28	청도군	35	32	청도군	0.064	0.039
울릉권	12	11	울릉권	20	21	울릉권	0.057	0.057



"본 자료는 인증을 받지 않은 실시간 자료임" "자료 출처 : 경상북도보건환경연구원/한국환경공단"

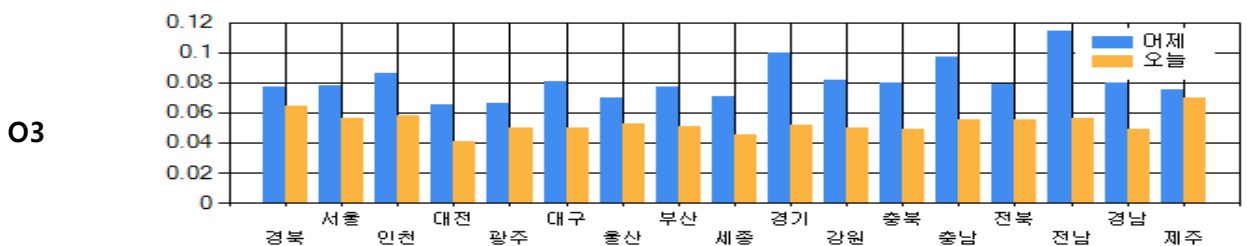
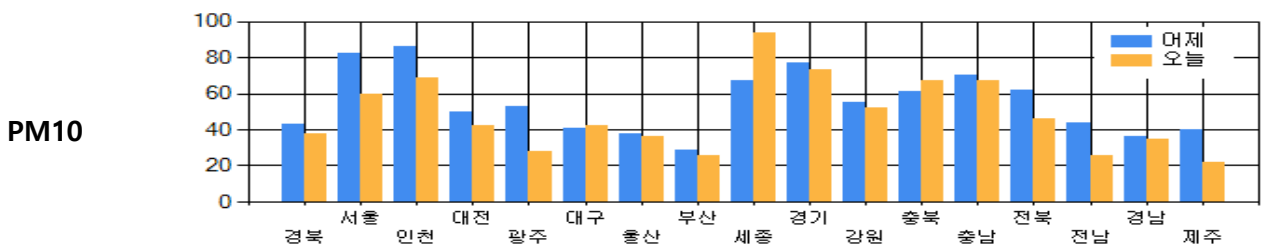
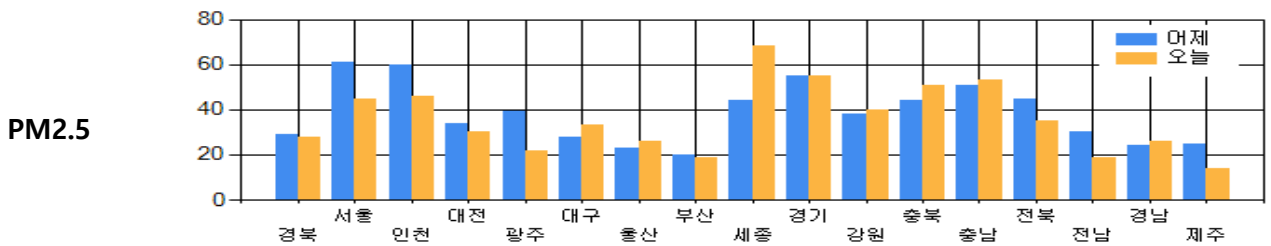
# 전국 미세먼지 대기오염도

2026-03-18 수요일

▶오늘 현황  
(2026-03-18)

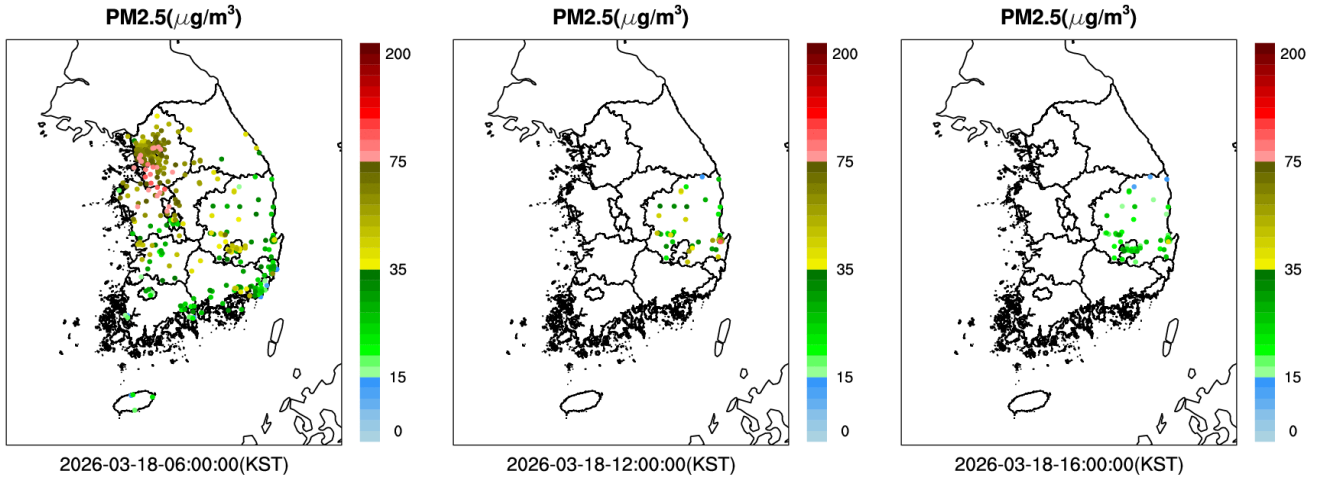
PM-2.5(17시 기준 일평균) '보통'  
PM-10(17시 기준 일평균) '보통'  
오존(17시 기준 최고농도) '보통'

PM2.5 (µg/m³)			PM10 (µg/m³)			최대 O3 (ppm)		
지역	어제	오늘	지역	어제	오늘	지역	어제	오늘
경북	29	28	경북	43	38	경북	0.077	0.064
서울	61	45	서울	82	60	서울	0.078	0.056
인천	60	46	인천	86	69	인천	0.086	0.058
대전	34	30	대전	50	42	대전	0.065	0.041
광주	39	22	광주	53	28	광주	0.066	0.050
대구	28	33	대구	41	42	대구	0.081	0.050
울산	23	26	울산	38	36	울산	0.070	0.053
부산	20	19	부산	29	26	부산	0.077	0.051
세종	44	68	세종	67	94	세종	0.071	0.045
경기	55	55	경기	77	73	경기	0.100	0.052
강원	38	40	강원	55	52	강원	0.082	0.050
충북	44	51	충북	61	67	충북	0.080	0.049
충남	51	53	충남	70	67	충남	0.097	0.055
전북	45	35	전북	62	46	전북	0.079	0.055
전남	30	19	전남	44	26	전남	0.114	0.056
경남	24	26	경남	36	35	경남	0.080	0.049
제주	25	14	제주	40	22	제주	0.075	0.070

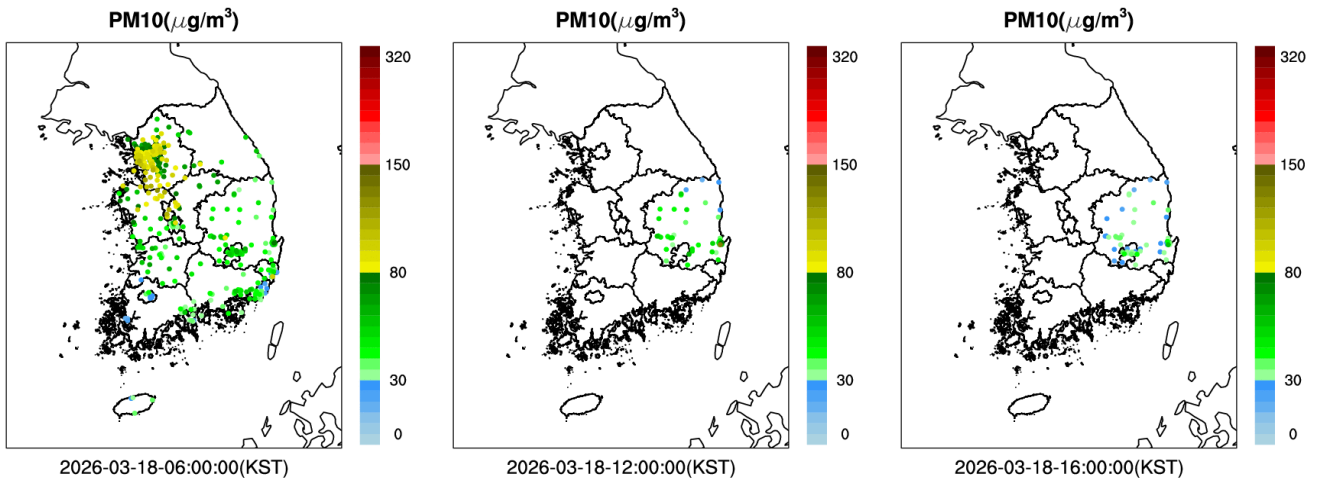


"본 자료는 인증을 받지 않은 실시간 자료임" "자료 출처 : 경상북도보건환경연구원/한국환경공단"

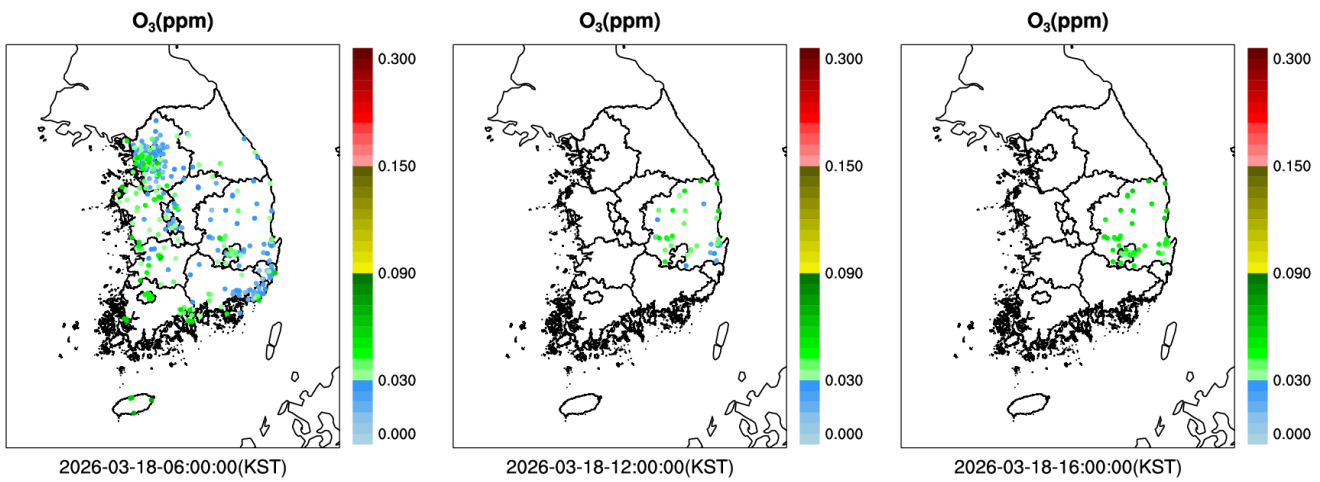
PM2.5



PM10



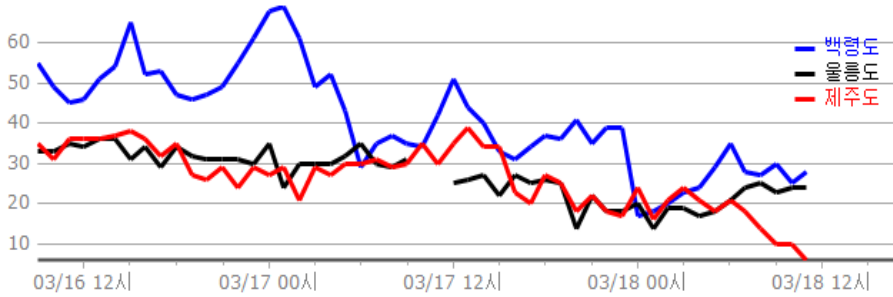
O<sub>3</sub>



"본 자료는 인증을 받지 않은 실시간 자료임" "자료 출처 : 경상북도보건환경연구원/한국환경공단"

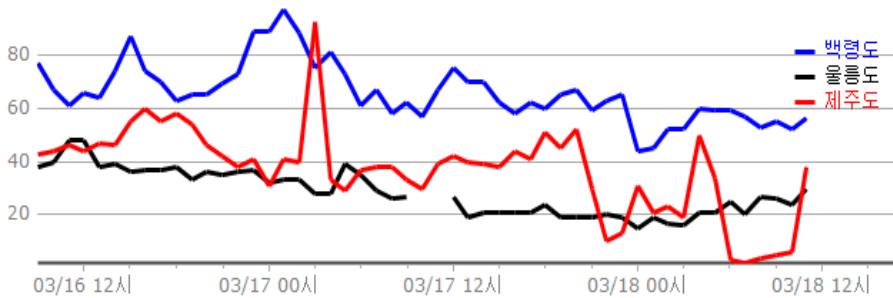
최근 3일간 배경지역 미세먼지 및 오존 추이

2026-03-18 수요일



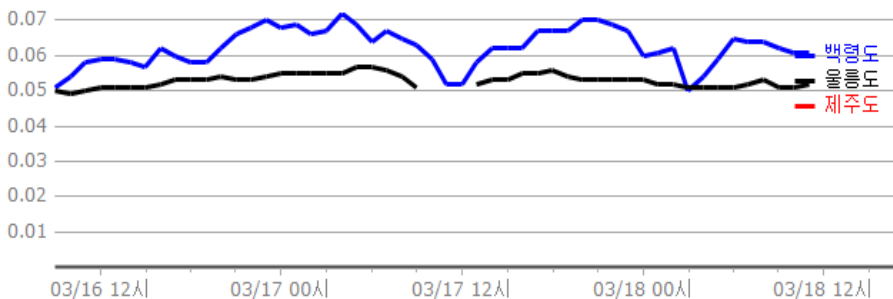
<16시 현재>

지점	PM10 (µg/m³)
백령도	-(-)
울릉도	-(-)
제주도	-(-)



<16시 현재>

지점	PM2.5 (µg/m³)
백령도	-(-)
울릉도	-(-)
제주도	-(-)



<16시 현재>

지점	O3 (ppm)
백령도	-(-)
울릉도	-(-)
제주도	-(-)

"본 자료는 인증을 받지 않은 실시간 자료임" "자료의 출처 : 경상북도보건환경연구원/한국환경공단"

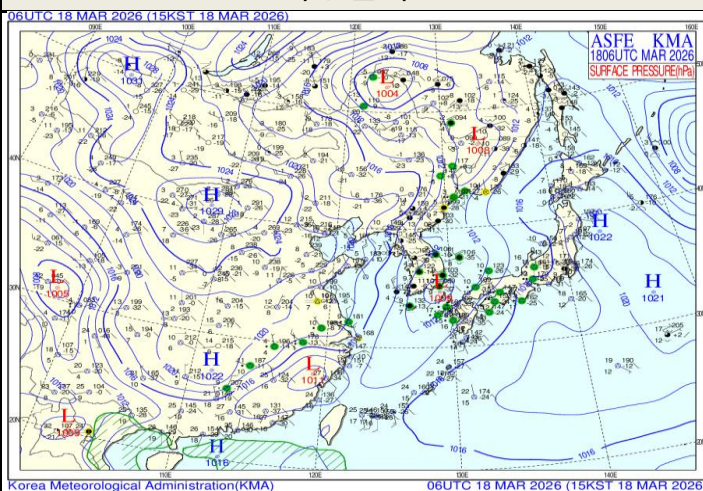
▶ 내일 예상  
(기상청 제공)

- 2026-03-18 오후 5:00:00 발표 자료
- (종합) 내일과 모레 아침 기온 낮겠음, 낮과 밤 기온차 큼, 내륙 중심 서리 유의
- (오늘, 18일) 대체로 흐림
- (내일, 19일) 가끔 구름많음
- (모레~글피, 20~21일) 대체로 맑음
- (그글피, 22일) 가끔 구름많음

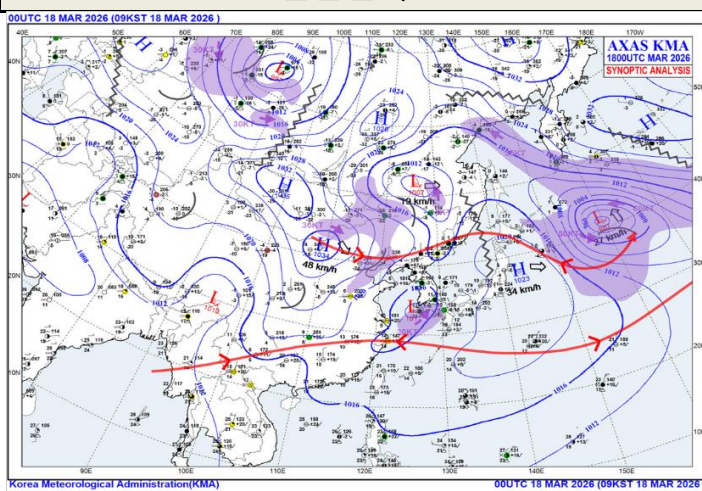
## 기상 요소

구분	날씨	예상기온	평균풍속	풍향	강수	강수확률
내일오전	맑음	3	약간 강 (4m/s ~ 9m/s)	NW-N	강수없음	0
내일오후	맑음	15	약간 강 (4m/s ~ 9m/s)	NW-N	강수없음	10

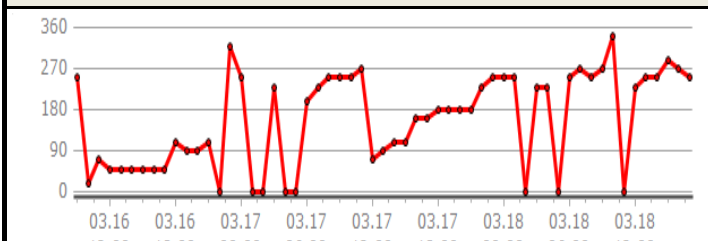
### 지상일기도



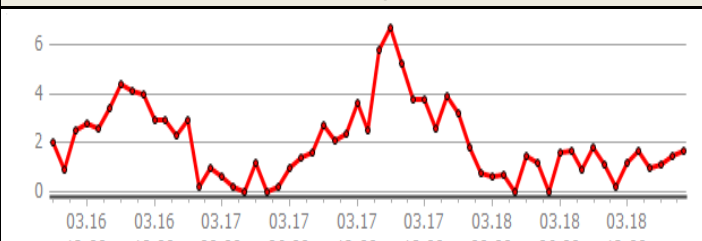
### 편집일기도



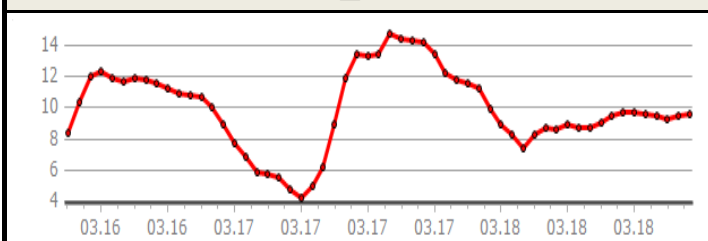
### 풍향



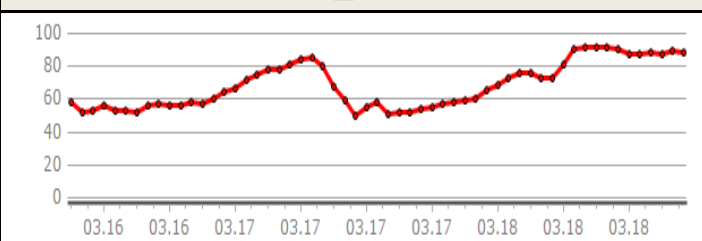
### 풍속



### 온도



### 습도



▶ 예보결과 : ○ 전 권역이 "보통"으로 예상됩니다. 다만, 수도권·충청권·호남권은 새벽까지, 강원권·영남권은 오전까지 "나쁨"으로 예상됩니다.

▶ 내일 예상

(국립환경과학원 제공)

▶ 원인분석 : ○ 전일 미세먼지가 잔류하여 서쪽 지역은 새벽까지, 동쪽 지역은 오전까지 농도가 높겠으나, 새벽부터 중서부 지역을 시작으로 청정한 북서풍이 유입되어 농도가 점차 감소하여 전 권역의 일평균 농도는 "보통"으로 예상됩니다.

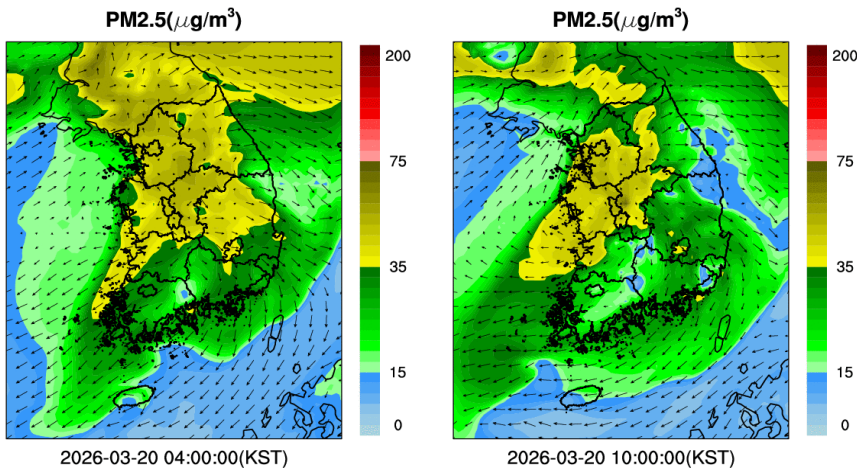
국립환경과학원 수치모델링 예측 결과

PM2.5

6시

12시

18시



PM10

6시

12시

18시

