

종합 진단 및 예측 결과

2026-03-19 목요일



예측결과	항목	서북권	서남권	동북권	동남권	울릉권
	미세먼지(PM2.5)	보통	보통	보통	보통	좋음
	미세먼지(PM10)	좋음	좋음	좋음	좋음	좋음
	오존(O3)	보통	보통	보통	보통	보통

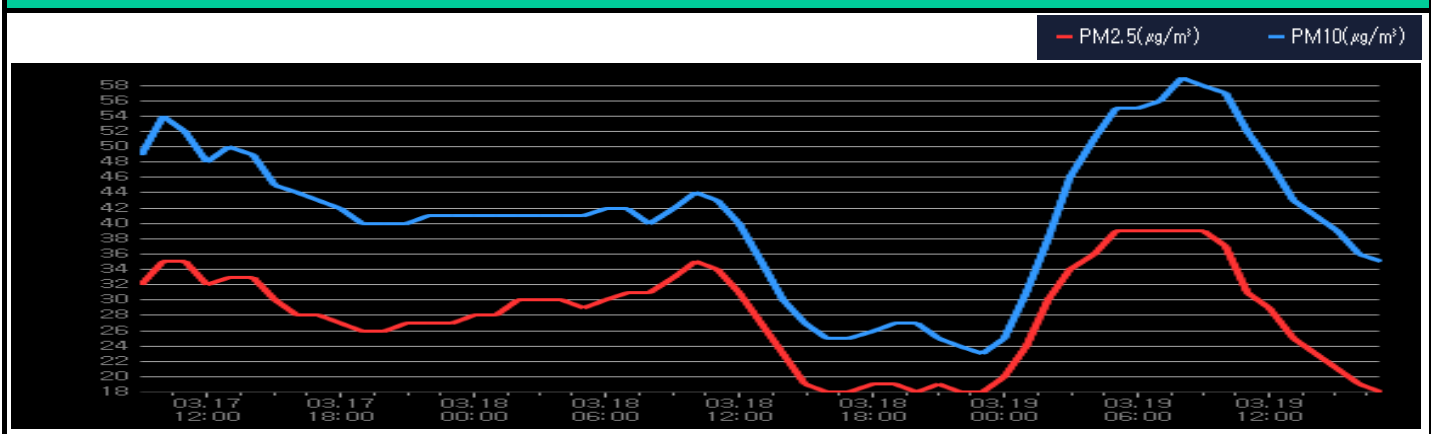
- 오늘(19일) [미세먼지] 경북지역 대기질은 '보통' 수준  
 PM10(17시 기준 일평균) : 전권역 '보통'  
 PM2.5(17시 기준 일평균) : 전권역 '보통'  
 [오존] (17시 최대 농도 기준) : 전권역 '보통'

- 내일(20일) [미세먼지] 경북지역 3월 19일 대기질은 대체로 '보통' 수준  
 PM10 : 대체로 '좋음' 예상  
 PM2.5 : 대체로 '보통', 울릉권 '좋음' 예상  
 [오존] 일 최고 농도 '보통' 예상

대기질 분석 결과 (17시 기준)

경북지역평균	항목	일평균	최대	최소
	PM2.5 (µg/m³)	31	39(09:00)	18(17:00)
	PM10 (µg/m³)	47	59(08:00)	31(01:00)
	O3 (ppm)	0.059	0.068(16:00)	0.049(08:00)

최근 3일간 농도 추이

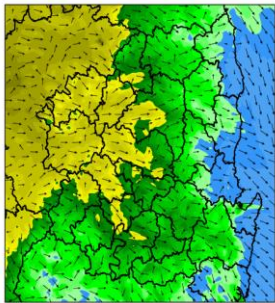


오늘

PM2.5

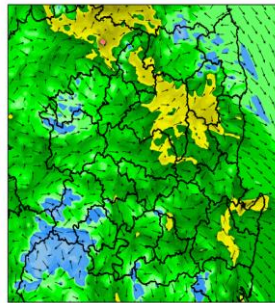
0시

PM2.5( $\mu\text{g}/\text{m}^3$ )



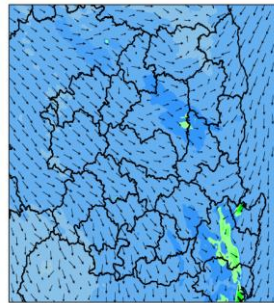
6시

PM2.5( $\mu\text{g}/\text{m}^3$ )



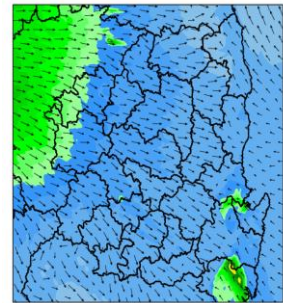
12시

PM2.5( $\mu\text{g}/\text{m}^3$ )



18시

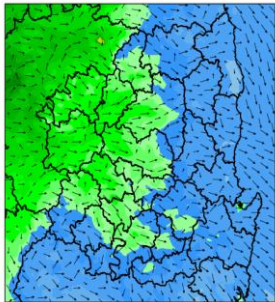
PM2.5( $\mu\text{g}/\text{m}^3$ )



PM10

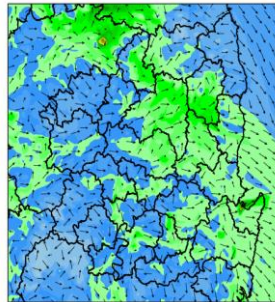
0시

PM10( $\mu\text{g}/\text{m}^3$ )



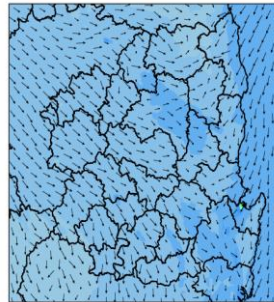
6시

PM10( $\mu\text{g}/\text{m}^3$ )



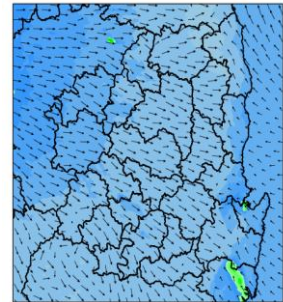
12시

PM10( $\mu\text{g}/\text{m}^3$ )



18시

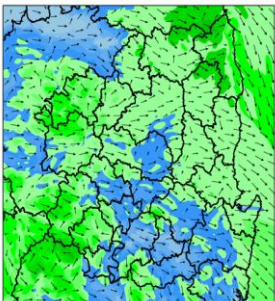
PM10( $\mu\text{g}/\text{m}^3$ )



O3

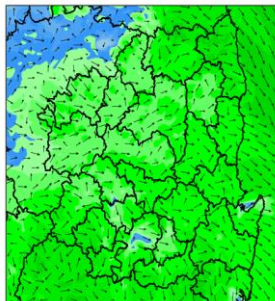
0시

O<sub>3</sub>(ppm)



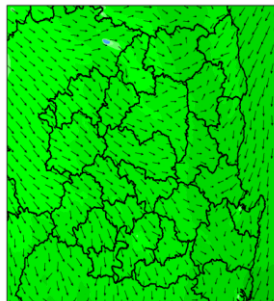
6시

O<sub>3</sub>(ppm)



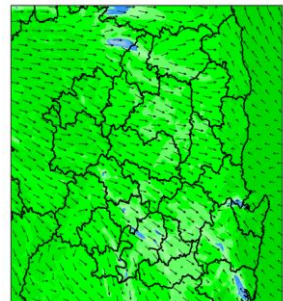
12시

O<sub>3</sub>(ppm)



18시

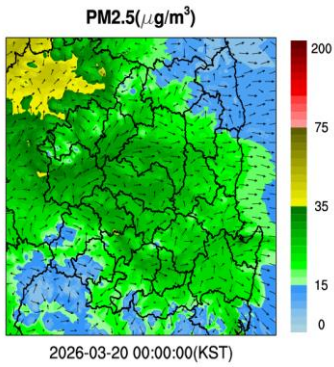
O<sub>3</sub>(ppm)



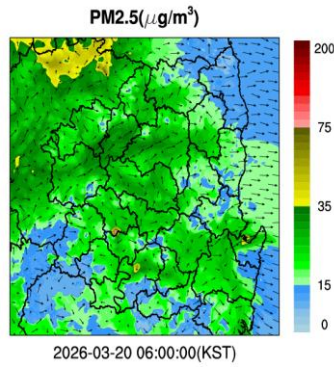
내일

PM2.5

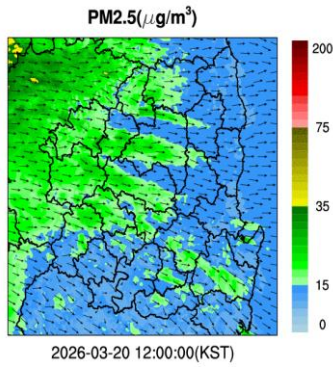
0시



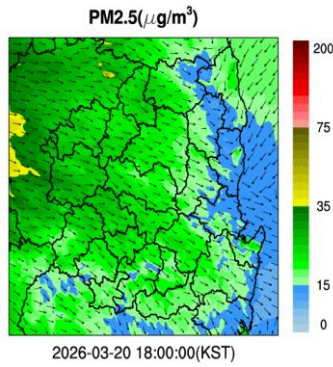
6시



12시

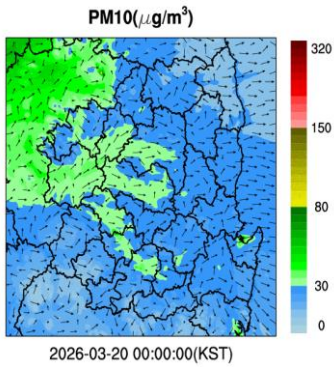


18시

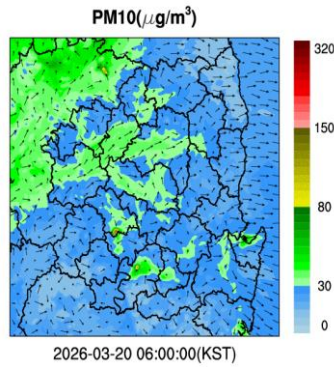


PM10

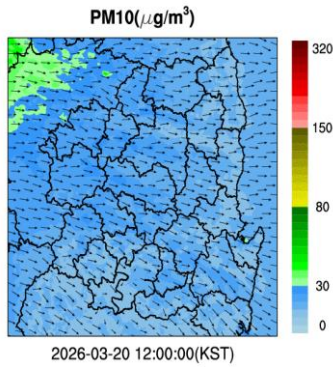
0시



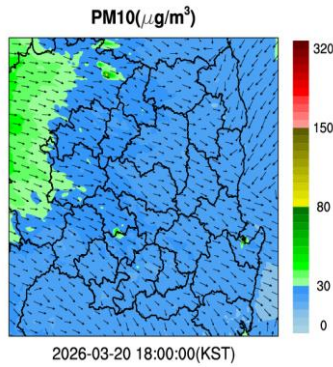
6시



12시

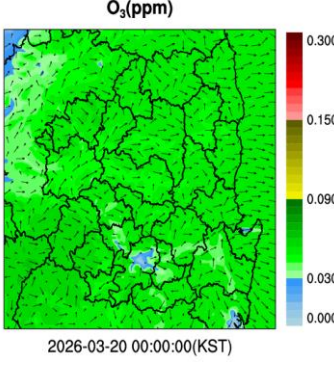


18시

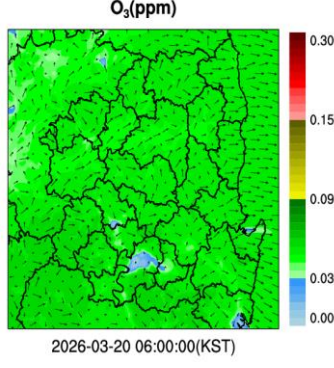


O3

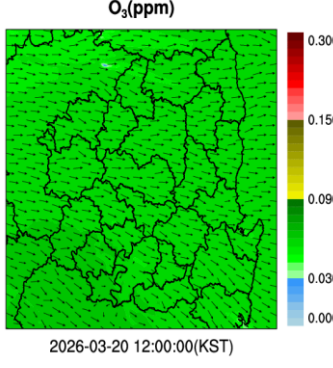
0시



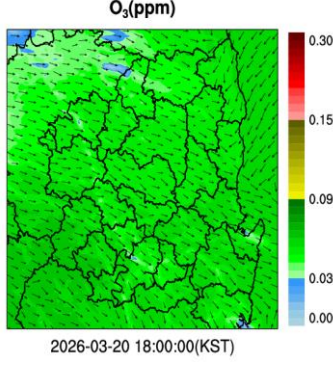
6시



12시



18시



외국

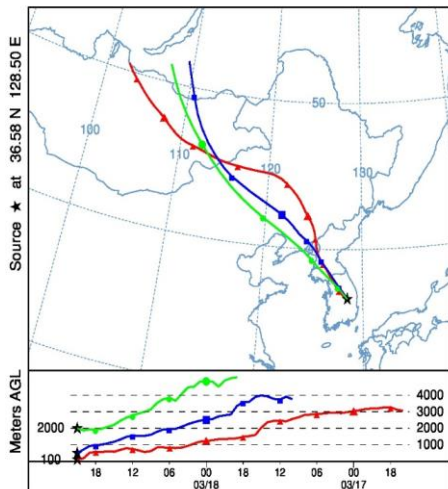
0시

NOAA HYSPLIT MODEL  
Backward trajectories ending at 1500 UTC 18 Mar 26  
00 UTC 18 Mar AWRP Forecast Initialization



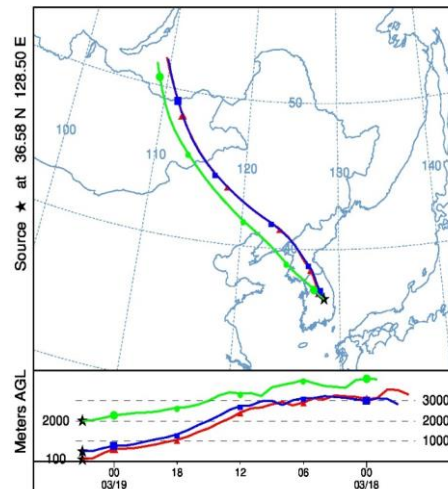
6시

NOAA HYSPLIT MODEL  
Backward trajectories ending at 2100 UTC 18 Mar 26  
00 UTC 18 Mar AWRP Forecast Initialization



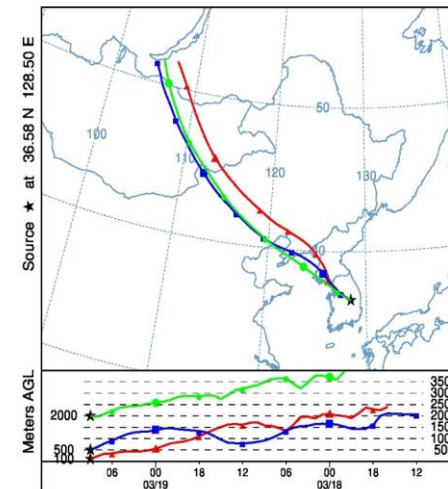
12시

NOAA HYSPLIT MODEL  
Backward trajectories ending at 0300 UTC 19 Mar 26  
00 UTC 18 Mar AWRP Forecast Initialization



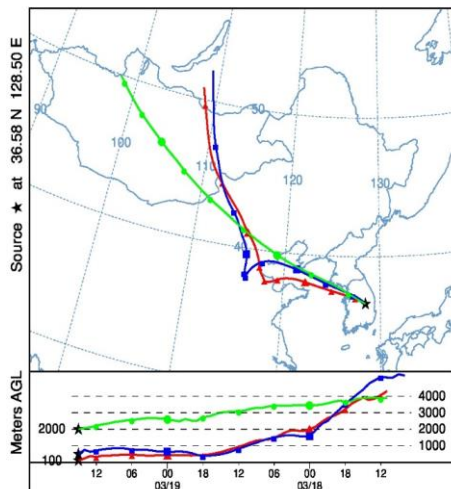
18시

NOAA HYSPLIT MODEL  
Backward trajectories ending at 0900 UTC 19 Mar 26  
00 UTC 18 Mar AWRP Forecast Initialization

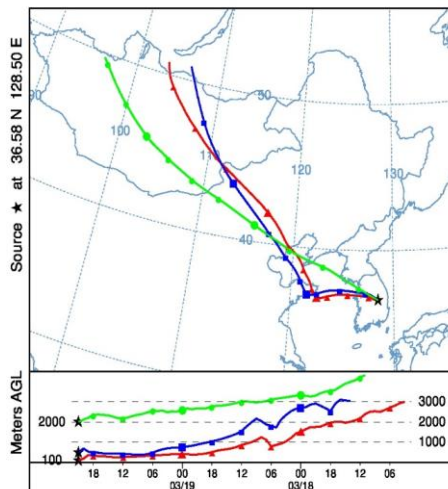


내국

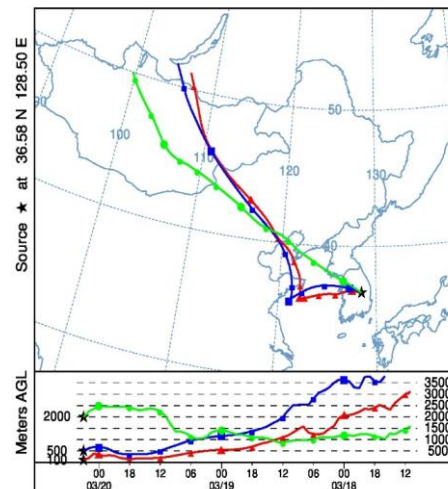
NOAA HYSPLIT MODEL  
Backward trajectories ending at 1500 UTC 19 Mar 26  
00 UTC 18 Mar AWRP Forecast Initialization



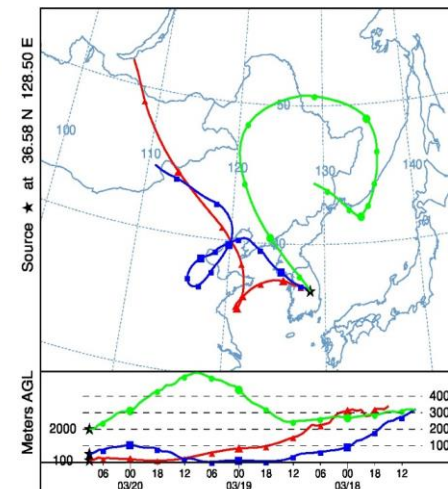
NOAA HYSPLIT MODEL  
Backward trajectories ending at 2100 UTC 19 Mar 26  
00 UTC 18 Mar AWRP Forecast Initialization



NOAA HYSPLIT MODEL  
Backward trajectories ending at 0300 UTC 20 Mar 26  
00 UTC 18 Mar AWRP Forecast Initialization



NOAA HYSPLIT MODEL  
Backward trajectories ending at 0900 UTC 20 Mar 26  
00 UTC 18 Mar AWRP Forecast Initialization



분석 결과

기류분석 결과는 경상북도 안동시에 도달할 것으로 예상되는 기류의 이동 경로를 나타냄(붉은색 100m, 파란색 500m, 연두색 2000m)

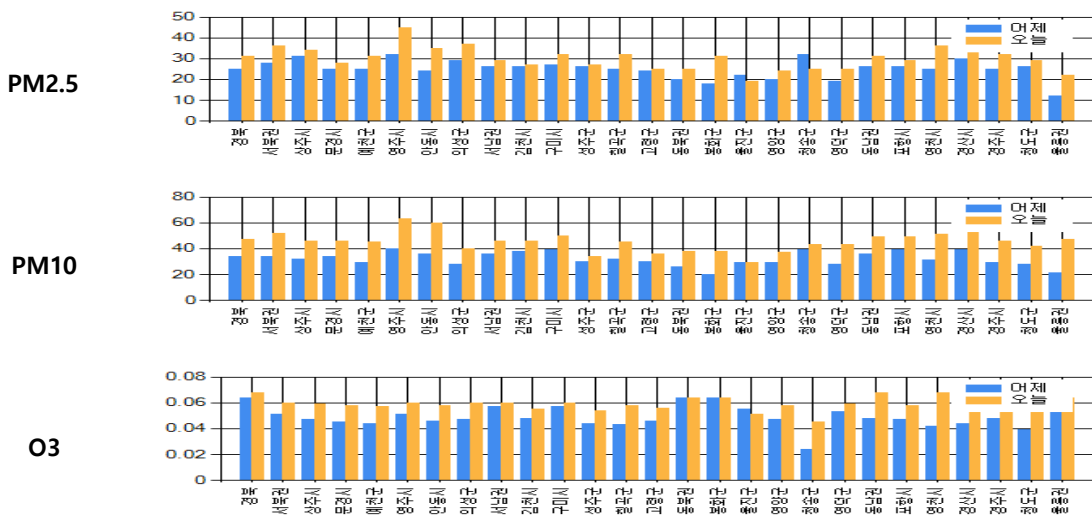
### 경북 미세먼지 대기오염도

2026-03-19 목요일

▶오늘 현황  
(2026-03-19)

PM-2.5(17시 기준 일평균) '보통'  
PM-10(17시 기준 일평균) '보통'  
오존(17시 기준 최고농도) '보통'

PM2.5 (µg/m³)			PM10 (µg/m³)			최대 O3 (ppm)		
지역	어제	오늘	지역	어제	오늘	지역	어제	오늘
경북	25	31	경북	34	47	경북	0.064	0.068
서북권	28	36	서북권	34	52	서북권	0.051	0.060
상주시	31	34	상주시	32	46	상주시	0.047	0.059
문경시	25	28	문경시	34	46	문경시	0.045	0.058
예천군	25	31	예천군	29	45	예천군	0.044	0.057
영주시	32	45	영주시	40	63	영주시	0.051	0.060
안동시	24	35	안동시	36	60	안동시	0.046	0.058
의성군	29	37	의성군	28	40	의성군	0.047	0.060
서남권	26	29	서남권	36	46	서남권	0.057	0.06
김천시	26	27	김천시	38	46	김천시	0.048	0.055
구미시	27	32	구미시	39	50	구미시	0.057	0.060
성주군	26	27	성주군	30	34	성주군	0.044	0.054
칠곡군	25	32	칠곡군	32	45	칠곡군	0.043	0.058
고령군	24	25	고령군	30	36	고령군	0.046	0.056
동북권	20	25	동북권	26	38	동북권	0.064	0.064
봉화군	18	31	봉화군	20	38	봉화군	0.064	0.064
울진군	22	19	울진군	29	29	울진군	0.055	0.051
영양군	20	24	영양군	29	37	영양군	0.047	0.058
청송군	32	25	청송군	39	43	청송군	0.024	0.045
영덕군	19	25	영덕군	28	43	영덕군	0.053	0.059
동남권	26	31	동남권	36	49	동남권	0.048	0.068
포항시	26	29	포항시	39	49	포항시	0.047	0.058
영천시	25	36	영천시	31	51	영천시	0.042	0.068
경산시	30	36	경산시	39	55	경산시	0.044	0.063
경주시	25	32	경주시	29	46	경주시	0.048	0.062
청도군	26	29	청도군	28	42	청도군	0.039	0.063
울릉권	12	22	울릉권	21	47	울릉권	0.058	0.064



"본 자료는 인증을 받지 않은 실시간 자료임" "자료 출처 : 경상북도보건환경연구원/한국환경공단"

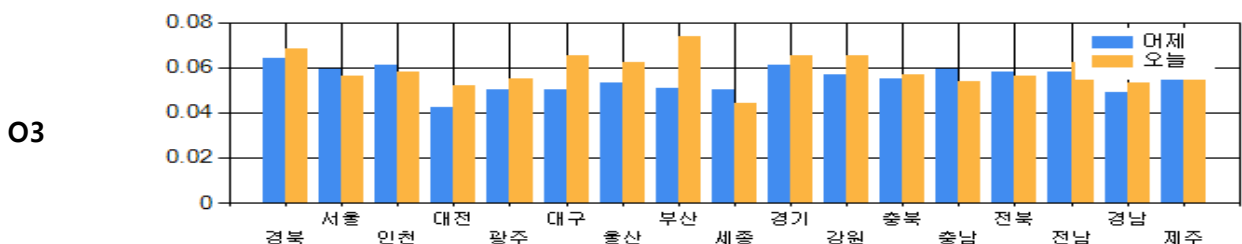
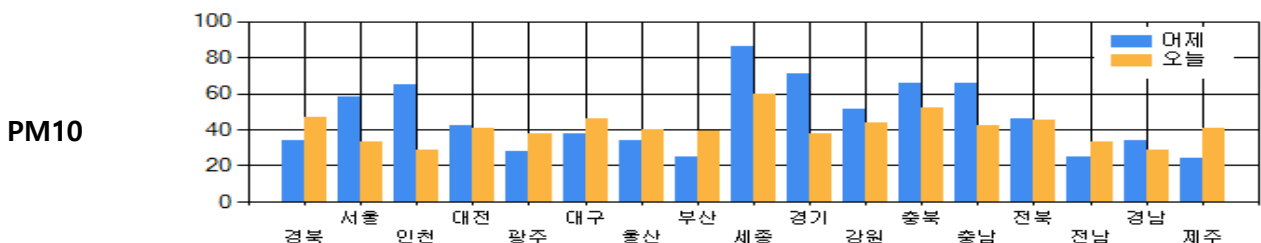
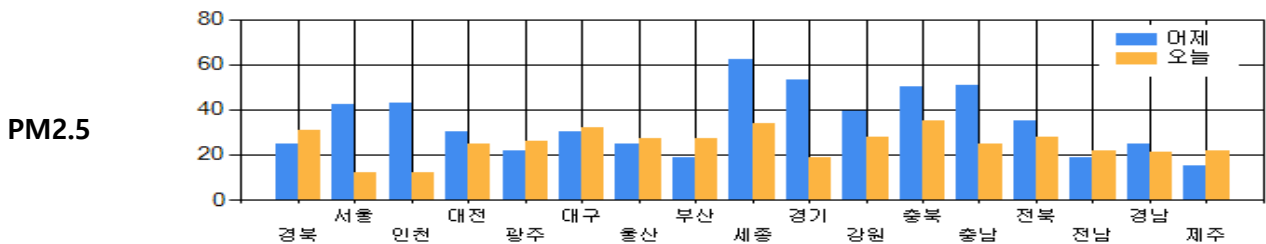
# 전국 미세먼지 대기오염도

2026-03-19 목요일

▶오늘 현황  
(2026-03-19)

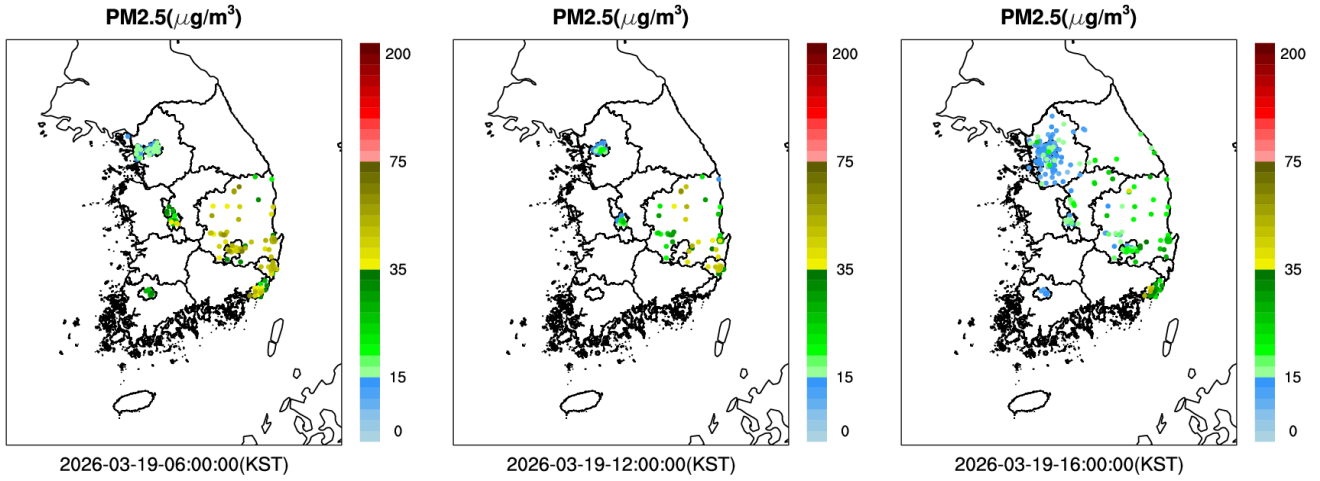
PM-2.5(17시 기준 일평균) '보통'  
PM-10(17시 기준 일평균) '보통'  
오존(17시 기준 최고농도) '보통'

PM2.5 (µg/m³)			PM10 (µg/m³)			최대 O3 (ppm)		
지역	어제	오늘	지역	어제	오늘	지역	어제	오늘
경북	25	31	경북	34	47	경북	0.064	0.068
서울	42	12	서울	58	33	서울	0.059	0.056
인천	43	12	인천	65	29	인천	0.061	0.058
대전	30	25	대전	42	41	대전	0.042	0.052
광주	22	26	광주	28	38	광주	0.050	0.055
대구	30	32	대구	38	46	대구	0.050	0.065
울산	25	27	울산	34	40	울산	0.053	0.062
부산	19	27	부산	25	39	부산	0.051	0.074
세종	62	34	세종	86	60	세종	0.050	0.044
경기	53	19	경기	71	38	경기	0.061	0.065
강원	39	28	강원	51	44	강원	0.057	0.065
충북	50	35	충북	66	52	충북	0.055	0.057
충남	51	25	충남	66	42	충남	0.059	0.054
전북	35	28	전북	46	45	전북	0.058	0.056
전남	19	22	전남	25	33	전남	0.058	0.062
경남	25	21	경남	34	29	경남	0.049	0.053
제주	15	22	제주	24	41	제주	0.070	0.065

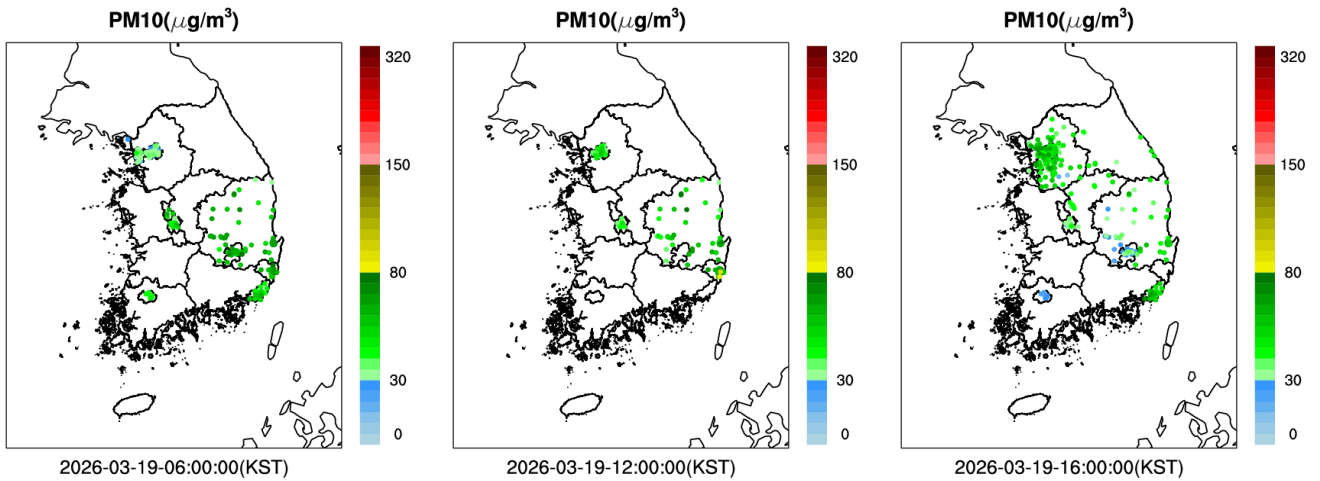


"본 자료는 인증을 받지 않은 실시간 자료임" "자료 출처 : 경상북도보건환경연구원/한국환경공단"

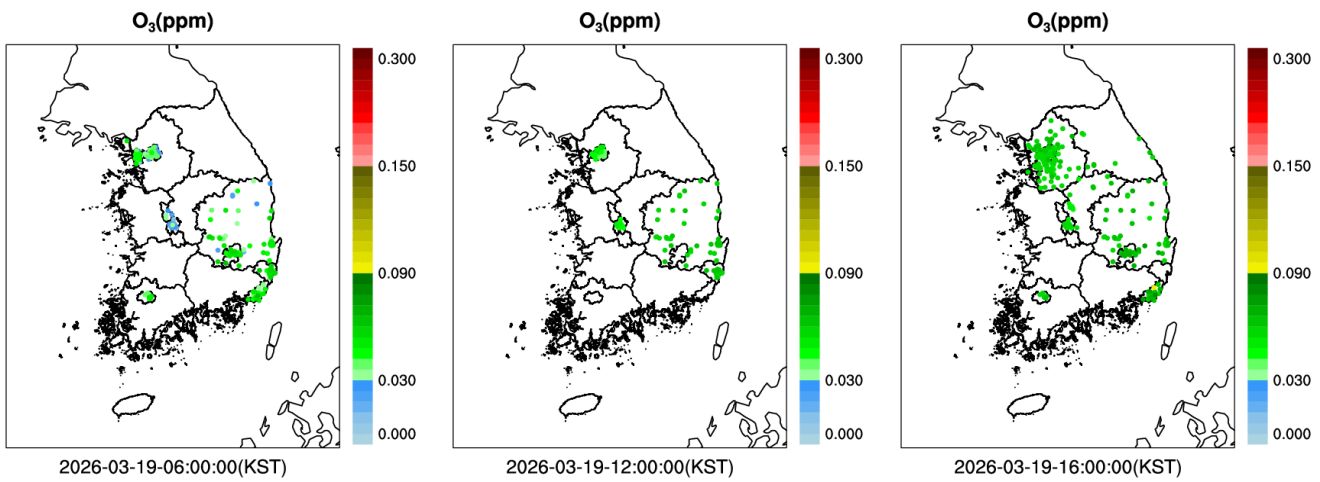
PM2.5



PM10



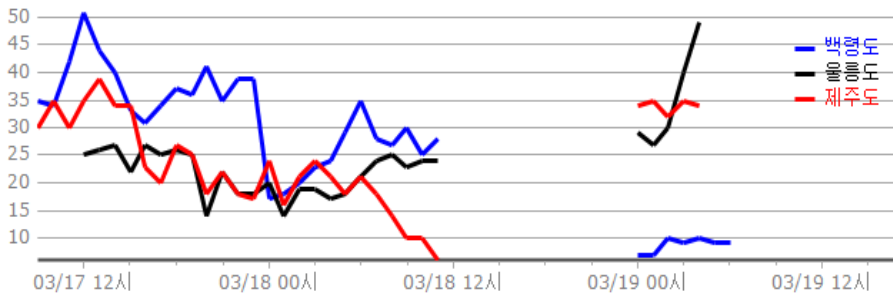
O3



"본 자료는 인증을 받지 않은 실시간 자료임" "자료 출처 : 경상북도보건환경연구원/한국환경공단"

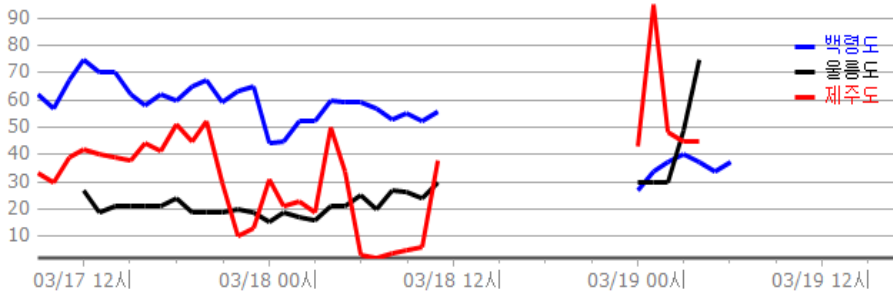
최근 3일간 배경지역 미세먼지 및 오존 추이

2026-03-19 목요일



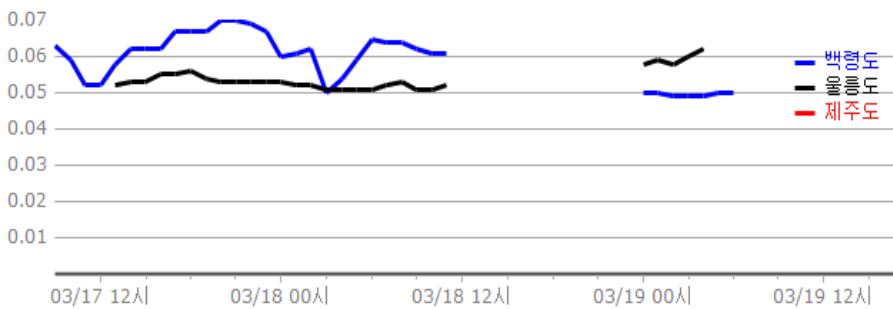
<16시 현재>

지점	PM10 (µg/m³)
백령도	-(-)
울릉도	-(-)
제주도	-(-)



<16시 현재>

지점	PM2.5 (µg/m³)
백령도	-(-)
울릉도	-(-)
제주도	-(-)



<16시 현재>

지점	O3 (ppm)
백령도	-(-)
울릉도	-(-)
제주도	-(-)

"본 자료는 인증을 받지 않은 실시간 자료임" "자료의 출처 : 경상북도보건환경연구원/한국환경공단"

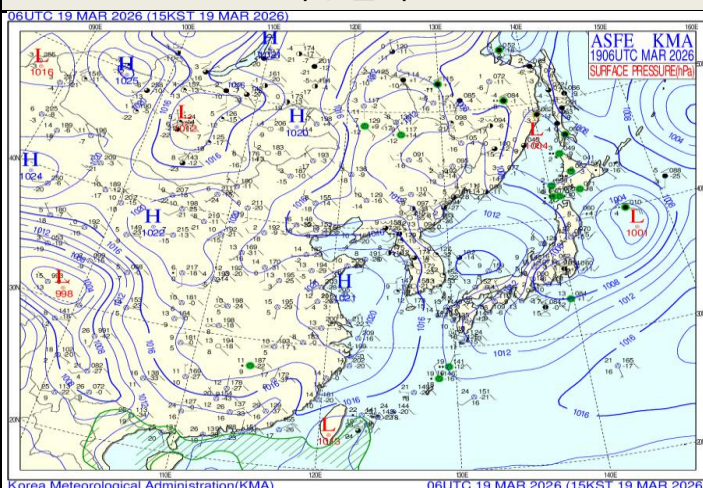
▶ 내일 예상  
(기상청 제공)

- 2026-03-19 오후 5:00:00 발표 자료
- (종합) 오늘 밤~내일 아침 경북중.북부내륙 중심 안개, 당분간 낮과 밤 기온차 큼, 내륙 중심 서리 유의
- (오늘~모레, 19~21일) 대체로 맑음
- (글피, 22일) 구름많음
- (그글피, 23일) 가끔 구름많음

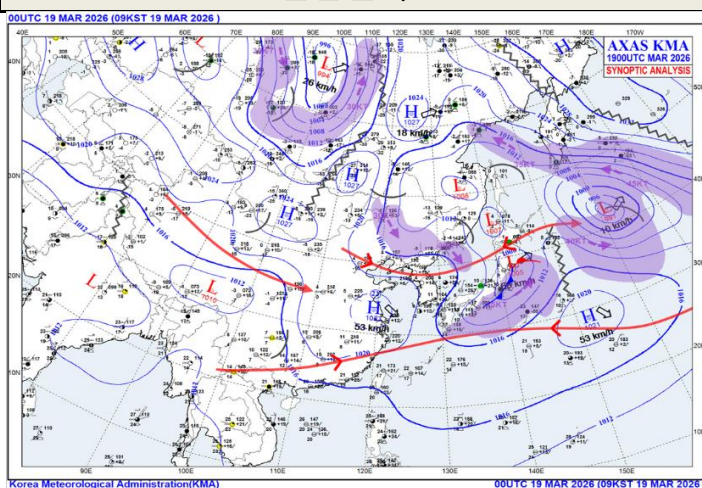
## 기상 요소

구분	날씨	예상기온	평균풍속	풍향	강수	강수확률
내일오전	구름많음	1	약간 강 (4m/s ~ 9m/s)	W-NW	강수없음	20
내일오후	맑음	17	약간 강 (4m/s ~ 9m/s)	NW-N	강수없음	0

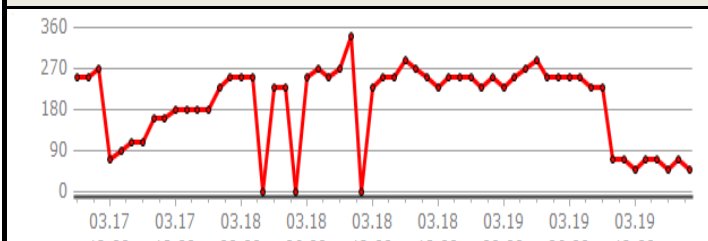
### 지상일기도



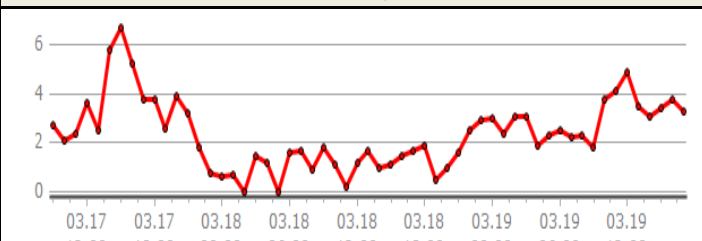
### 편집일기도



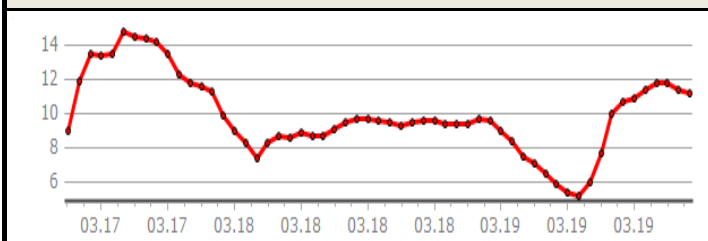
### 풍향



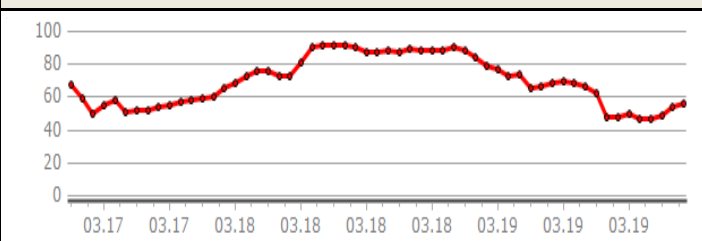
### 풍속



### 온도



### 습도



▶내일 예상  
(국립환경과학원 제공)

대부분 지역에서 청정 서풍 기류 영향으로 농도가 낮은 가운데, 오후부터 북서 기류로 중부 지역을 중심으로 '보통' 수준의 국외 미세먼지가 유입되어 대부분 중부 지역과 일부 남동부 지역의 일평균 농도는 '보통'으로 예상됩니다.

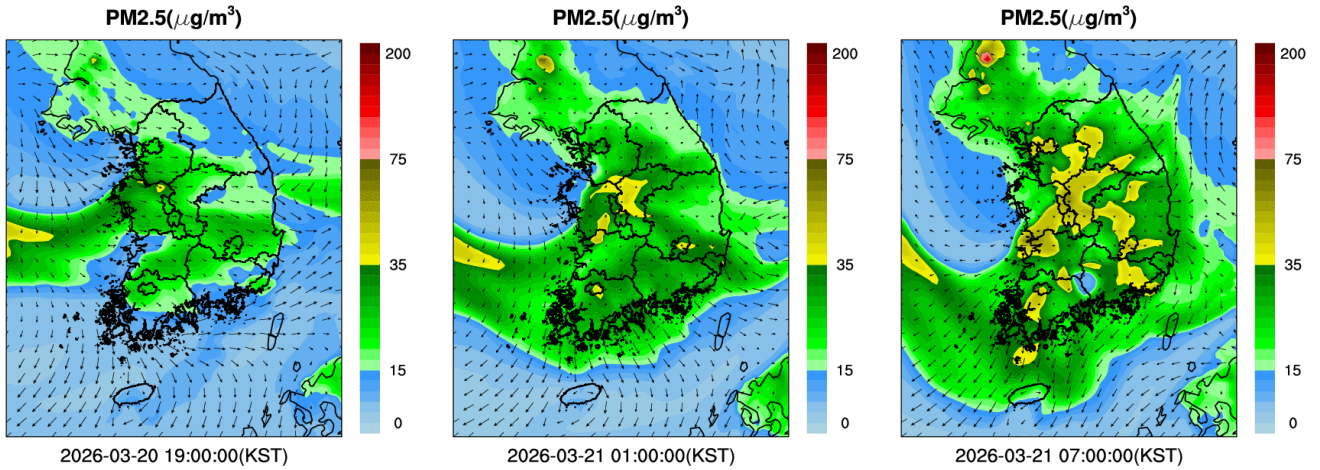
국립환경과학원 수치모델링 예측 결과

PM2.5

6시

12시

18시

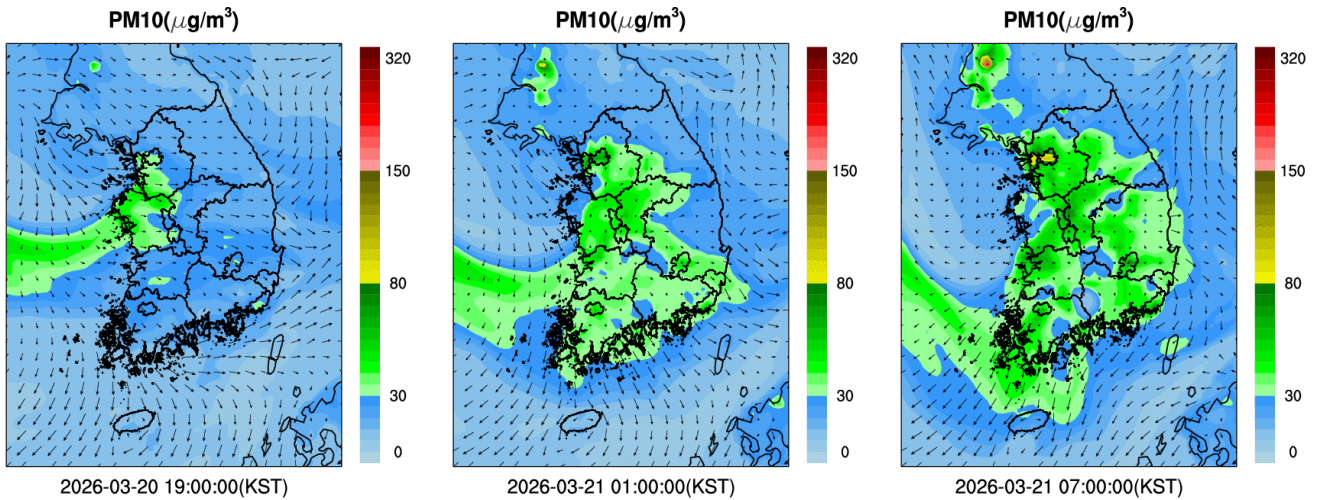


PM10

6시

12시

18시



"자료의 출처 : 환경부/한국환경공단"