

종합 진단 및 예측 결과

2026-03-20 금요일



예측결과	항목	서북권	서남권	동북권	동남권	울릉권
	미세먼지(PM2.5)	보통	보통	보통	보통	보통
	미세먼지(PM10)	좋음	보통	좋음	보통	좋음
	오존(O3)	보통	보통	보통	보통	보통

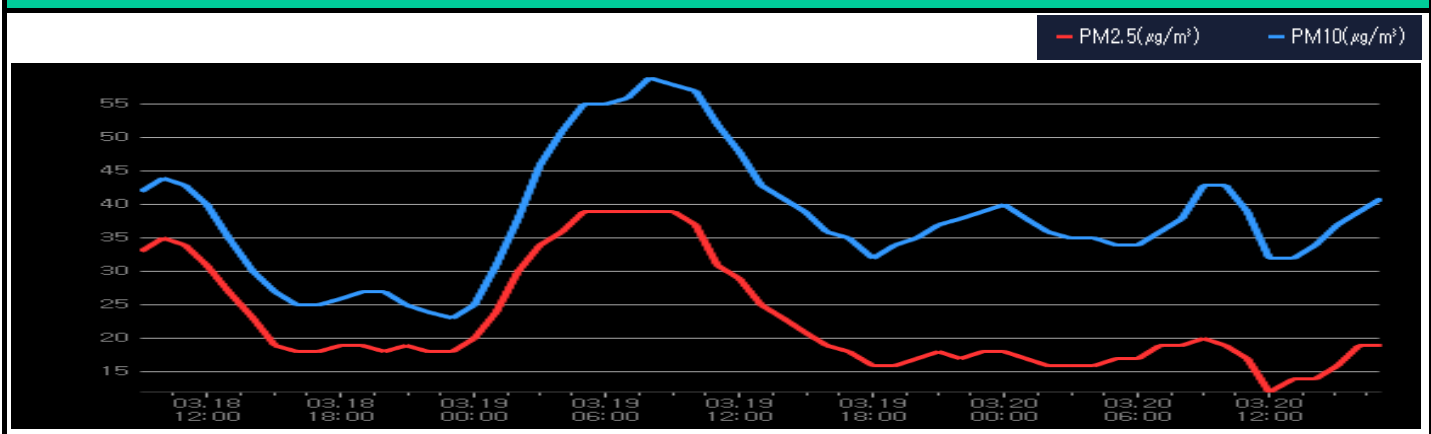
- 오늘(20일) [미세먼지] 경북지역 오늘 대기질은 '보통' 수준
PM10(17시 기준 일평균) : 전권역 '보통'
PM2.5(17시 기준 일평균) : 전권역 '보통'
[오존] (17시 최대 농도 기준) : 전권역 '보통'

- 내일(21일) [미세먼지] 경북지역 내일 대기질은 대체로 '보통' 수준
PM10 : 서남, 동남 '보통' 서북, 동북, 울릉권 '좋음' 예상
PM2.5 : 대체로 '보통' 예상
[오존] 일 최고 농도 '보통' 예상

대기질 분석 결과 (17시 기준)

경북지역평균	항목	일평균	최대	최소
	PM2.5 ($\mu\text{g}/\text{m}^3$)	17	20(09:00)	12(12:00)
	PM10 ($\mu\text{g}/\text{m}^3$)	37	43(10:00)	32(12:00)
	O3 (ppm)	0.064	0.074(16:00)	0.058(01:00)

최근 3일간 농도 추이



오늘

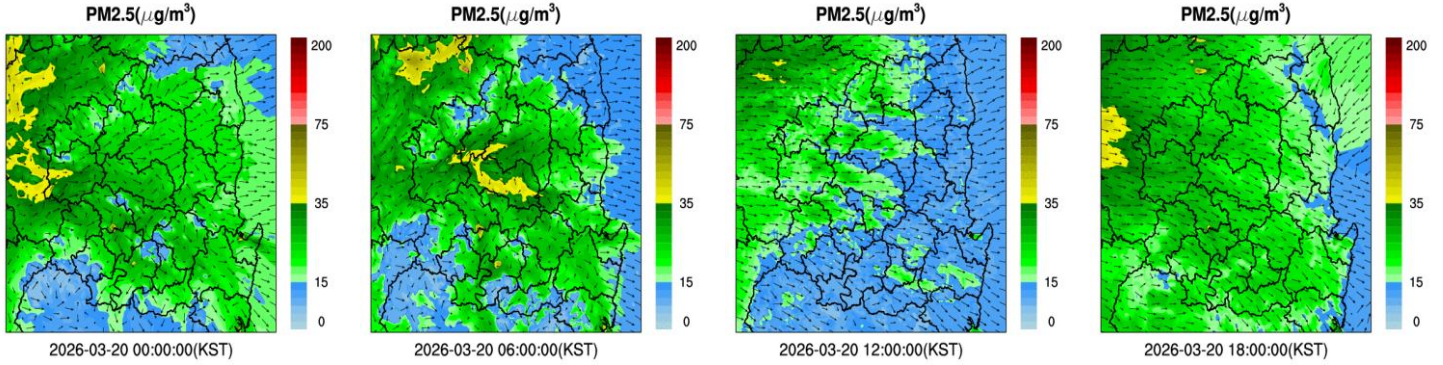
PM2.5

0시

6시

12시

18시



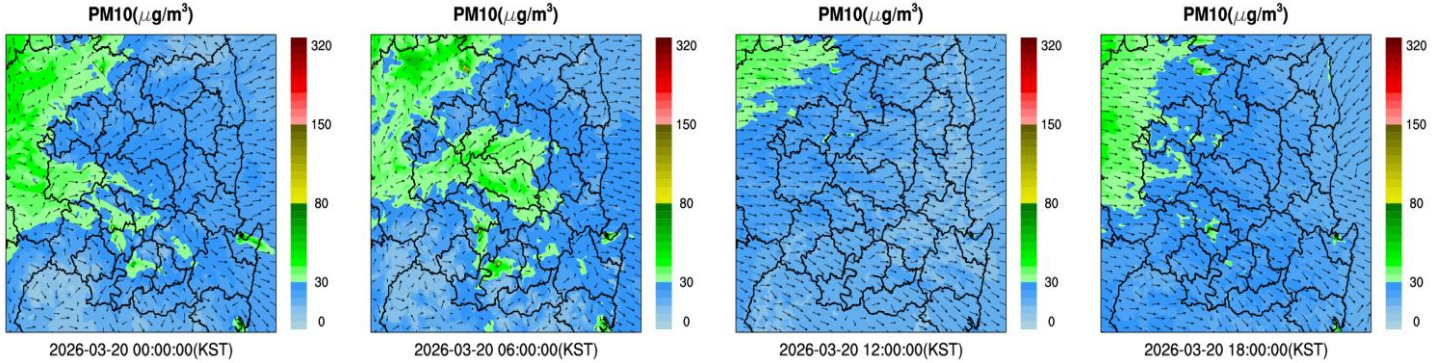
PM10

0시

6시

12시

18시



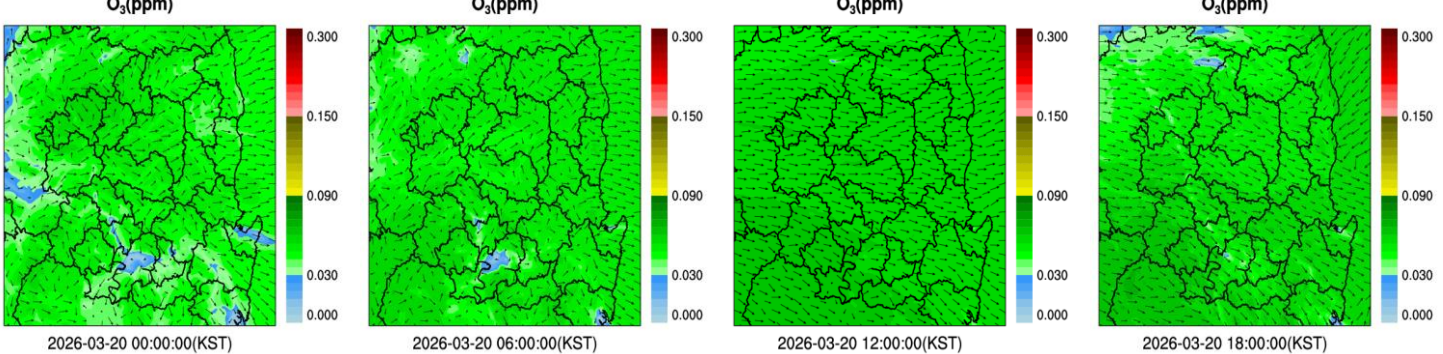
O3

0시

6시

12시

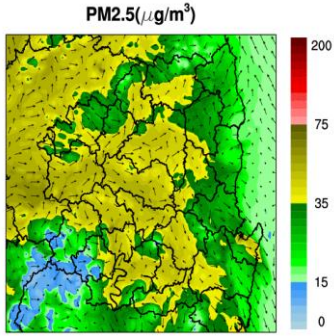
18시



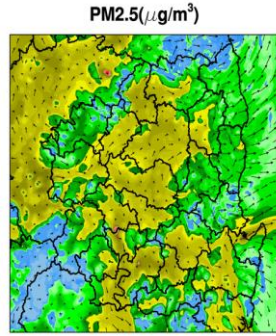
내일

PM2.5

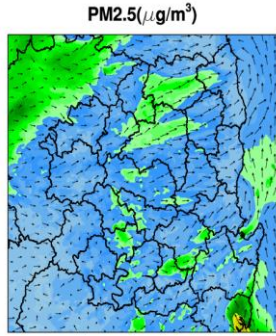
0시



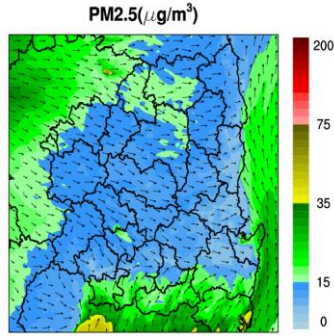
6시



12시

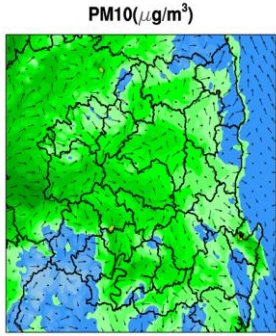


18시

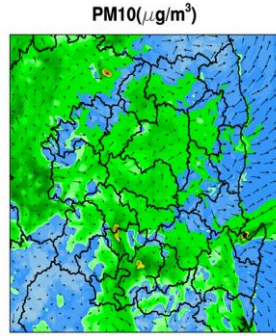


PM10

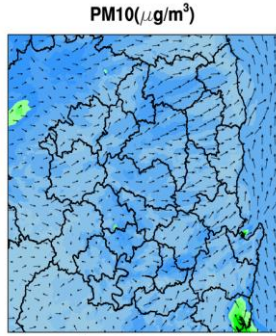
0시



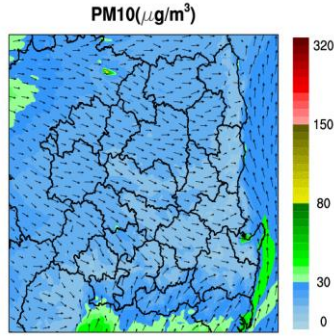
6시



12시

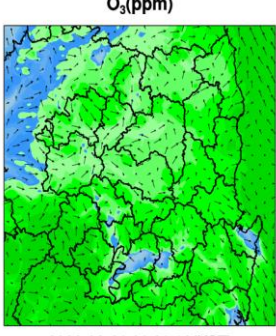


18시

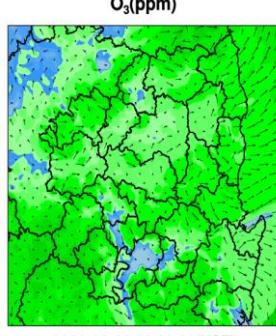


O3

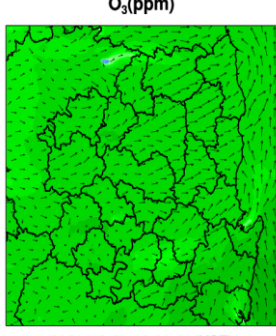
0시



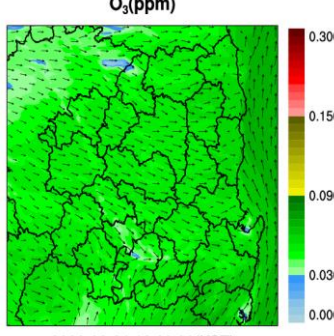
6시



12시

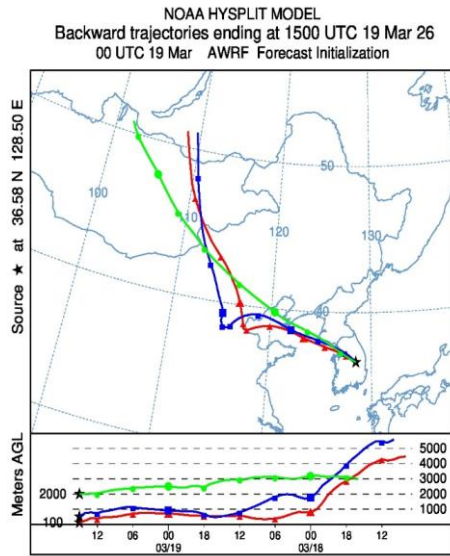


18시

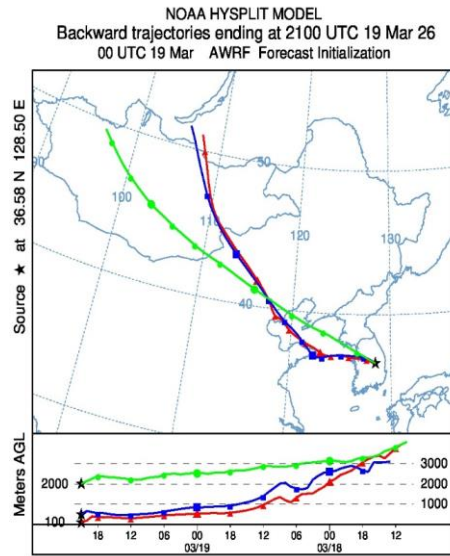


외국

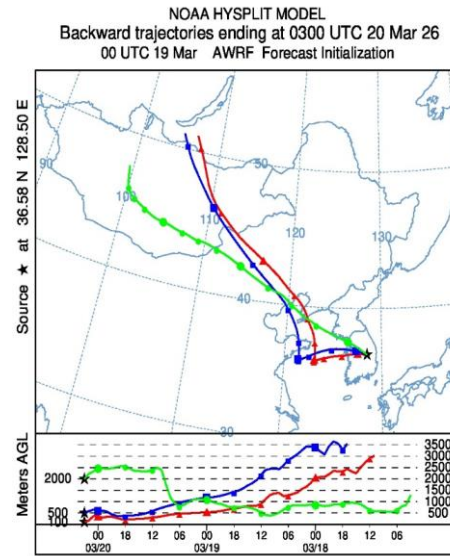
0시



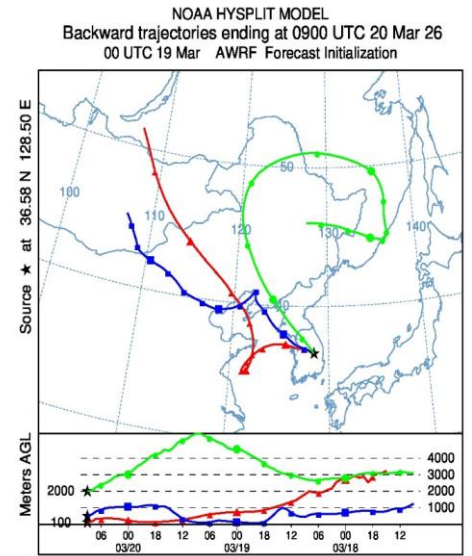
6시



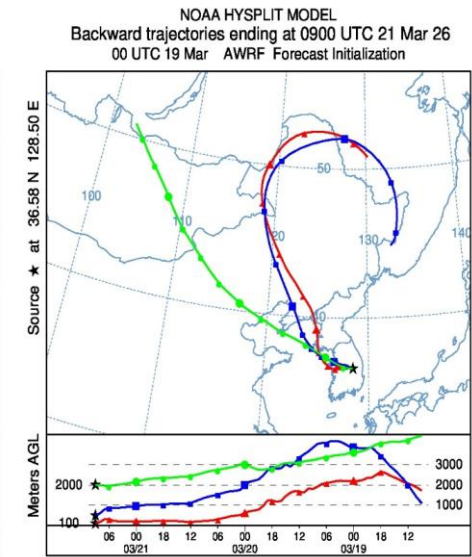
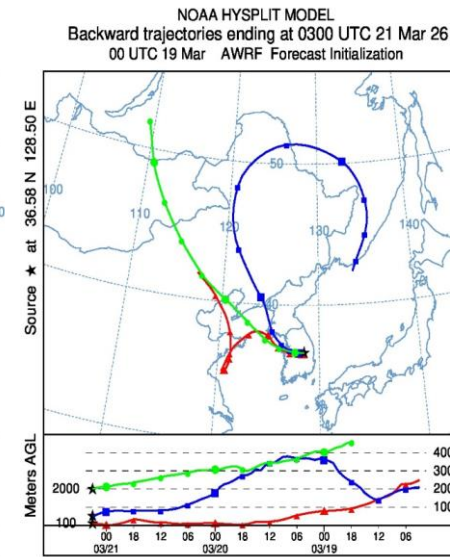
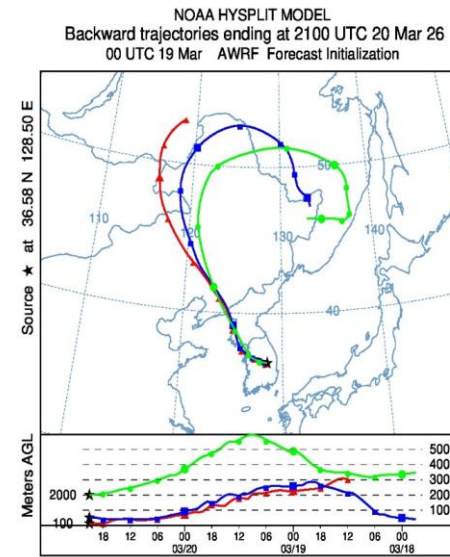
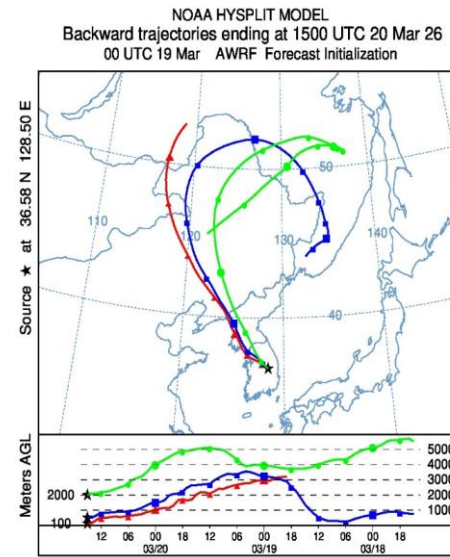
12시



18시



내국



분석 결과

기류분석 결과는 경상북도 안동시에 도달할 것으로 예상되는 기류의 이동 경로를 나타냄(붉은색 100m, 파란색 500m, 연두색 2000m)

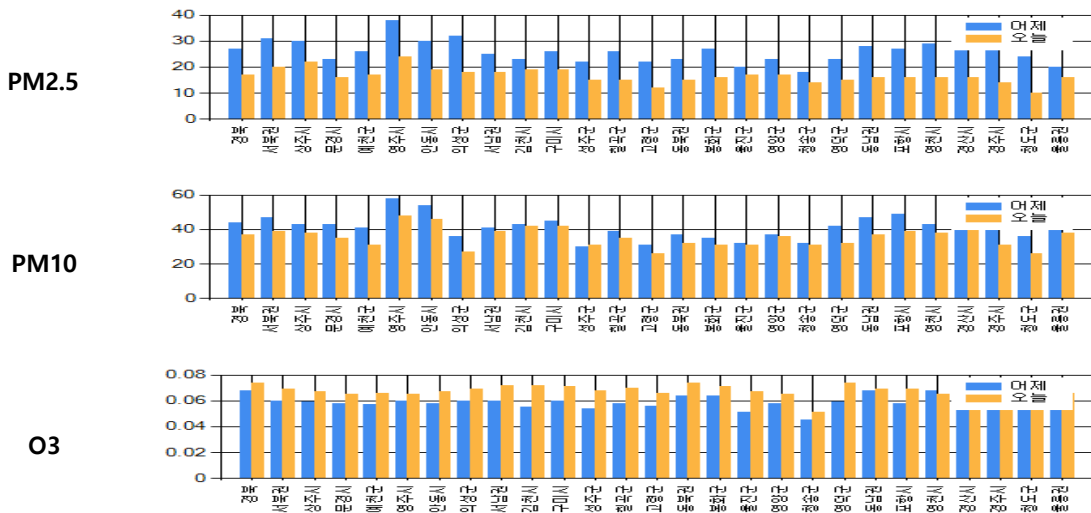
경북 미세먼지 대기오염도

2026-03-20 금요일

▶ 오늘 현황
(2026-03-20)

PM-2.5(17시 기준 일평균) '보통'
PM-10(17시 기준 일평균) '보통'
오존(17시 기준 최고농도) '보통'

PM2.5 (µg/m³)			PM10 (µg/m³)			최대 O3 (ppm)		
지역	어제	오늘	지역	어제	오늘	지역	어제	오늘
경북	27	17	경북	44	37	경북	0.068	0.074
서북권	31	20	서북권	47	39	서북권	0.060	0.069
상주시	30	22	상주시	43	38	상주시	0.059	0.067
문경시	23	16	문경시	43	35	문경시	0.058	0.065
예천군	26	17	예천군	41	31	예천군	0.057	0.066
영주시	38	24	영주시	58	48	영주시	0.060	0.065
안동시	30	19	안동시	54	46	안동시	0.058	0.067
의성군	32	18	의성군	36	27	의성군	0.060	0.069
서남권	25	18	서남권	41	39	서남권	0.06	0.072
김천시	23	19	김천시	43	42	김천시	0.055	0.072
구미시	26	19	구미시	45	42	구미시	0.060	0.071
성주군	22	15	성주군	30	31	성주군	0.054	0.068
칠곡군	26	15	칠곡군	39	35	칠곡군	0.058	0.070
고령군	22	12	고령군	31	26	고령군	0.056	0.066
동북권	23	15	동북권	37	32	동북권	0.064	0.074
봉화군	27	16	봉화군	35	31	봉화군	0.064	0.071
울진군	20	17	울진군	32	31	울진군	0.051	0.067
영양군	23	17	영양군	37	36	영양군	0.058	0.065
청송군	18	14	청송군	32	31	청송군	0.045	0.051
영덕군	23	15	영덕군	42	32	영덕군	0.059	0.074
동남권	28	16	동남권	47	37	동남권	0.068	0.069
포항시	27	16	포항시	49	39	포항시	0.058	0.069
영천시	29	16	영천시	43	38	영천시	0.068	0.065
경산시	29	16	경산시	47	40	경산시	0.063	0.064
경주시	29	14	경주시	45	31	경주시	0.062	0.066
청도군	24	10	청도군	36	26	청도군	0.063	0.059
울릉권	20	16	울릉권	44	38	울릉권	0.064	0.066



"본 자료는 인증을 받지 않은 실시간 자료임" "자료 출처 : 경상북도보건환경연구원/한국환경공단"

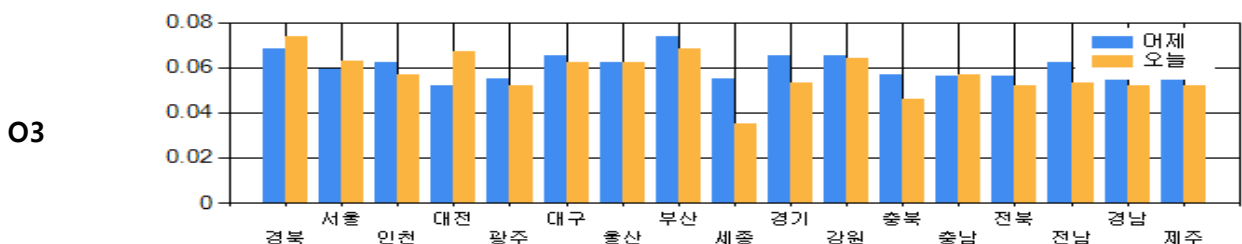
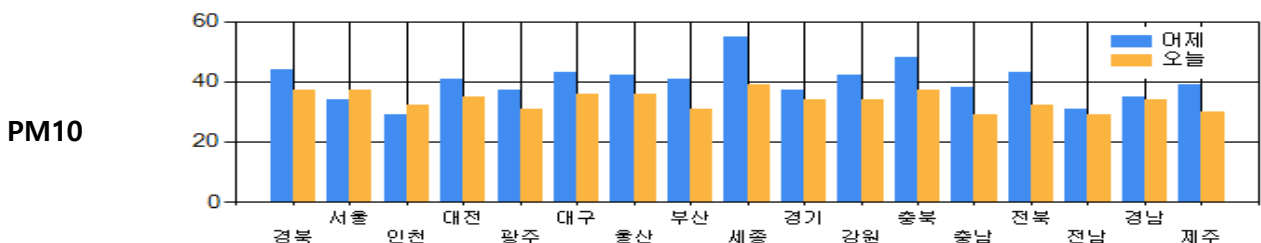
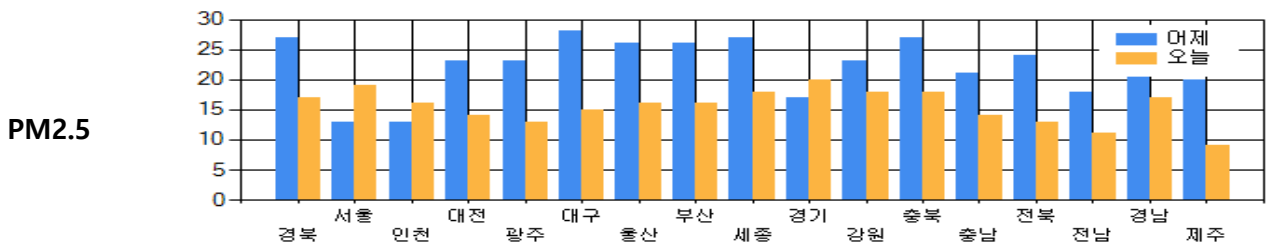
전국 미세먼지 대기오염도

2026-03-20 금요일

▶오늘 현황
(2026-03-20)

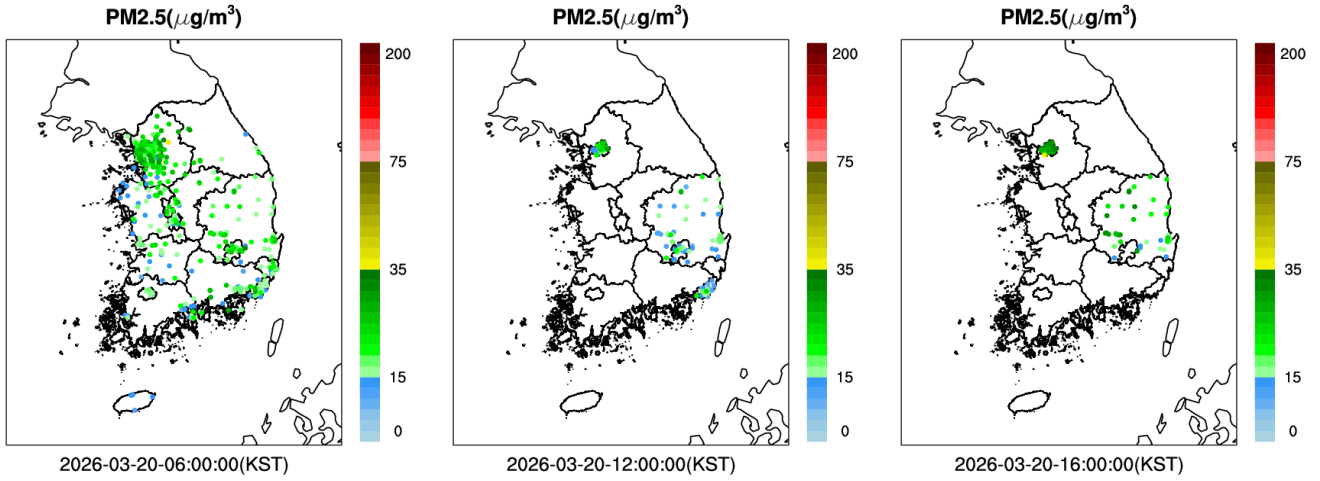
PM-2.5(17시 기준 일평균) '보통'
PM-10(17시 기준 일평균) '보통'
오존(17시 기준 최고농도) '보통'

PM2.5 (µg/m³)			PM10 (µg/m³)			최대 O3 (ppm)		
지역	어제	오늘	지역	어제	오늘	지역	어제	오늘
경북	27	17	경북	44	37	경북	0.068	0.074
서울	13	19	서울	34	37	서울	0.059	0.063
인천	13	16	인천	29	32	인천	0.062	0.057
대전	23	14	대전	41	35	대전	0.052	0.067
광주	23	13	광주	37	31	광주	0.055	0.052
대구	28	15	대구	43	36	대구	0.065	0.062
울산	26	16	울산	42	36	울산	0.062	0.062
부산	26	16	부산	41	31	부산	0.074	0.068
세종	27	18	세종	55	39	세종	0.055	0.035
경기	17	20	경기	37	34	경기	0.065	0.053
강원	23	18	강원	42	34	강원	0.065	0.064
충북	27	18	충북	48	37	충북	0.057	0.046
충남	21	14	충남	38	29	충남	0.056	0.057
전북	24	13	전북	43	32	전북	0.056	0.052
전남	18	11	전남	31	29	전남	0.062	0.053
경남	23	17	경남	35	34	경남	0.072	0.052
제주	20	9	제주	39	30	제주	0.065	0.052

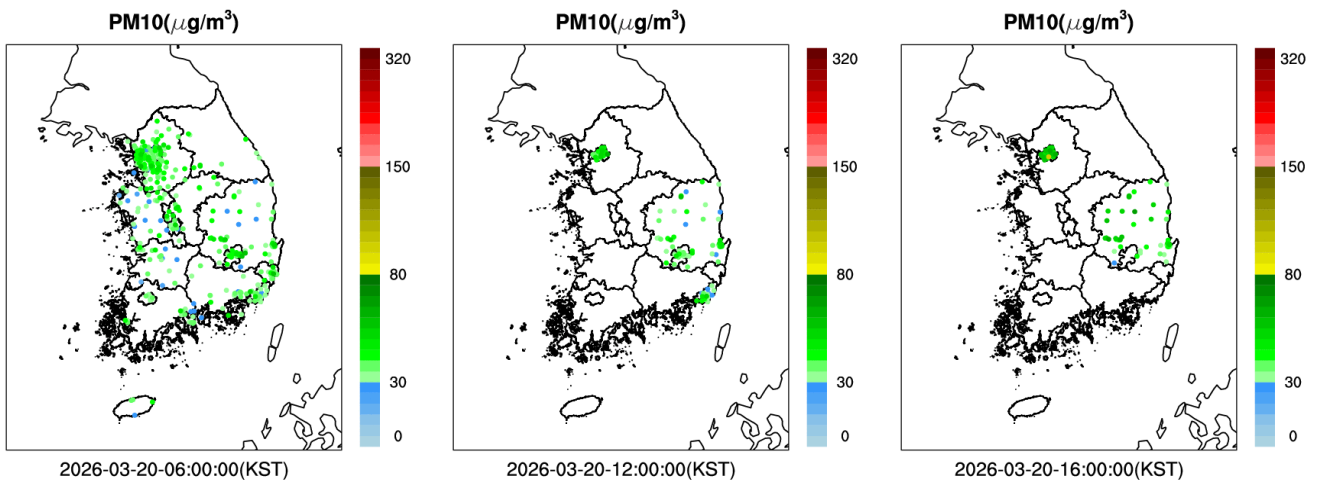


"본 자료는 인증을 받지 않은 실시간 자료임" "자료 출처 : 경상북도보건환경연구원/한국환경공단"

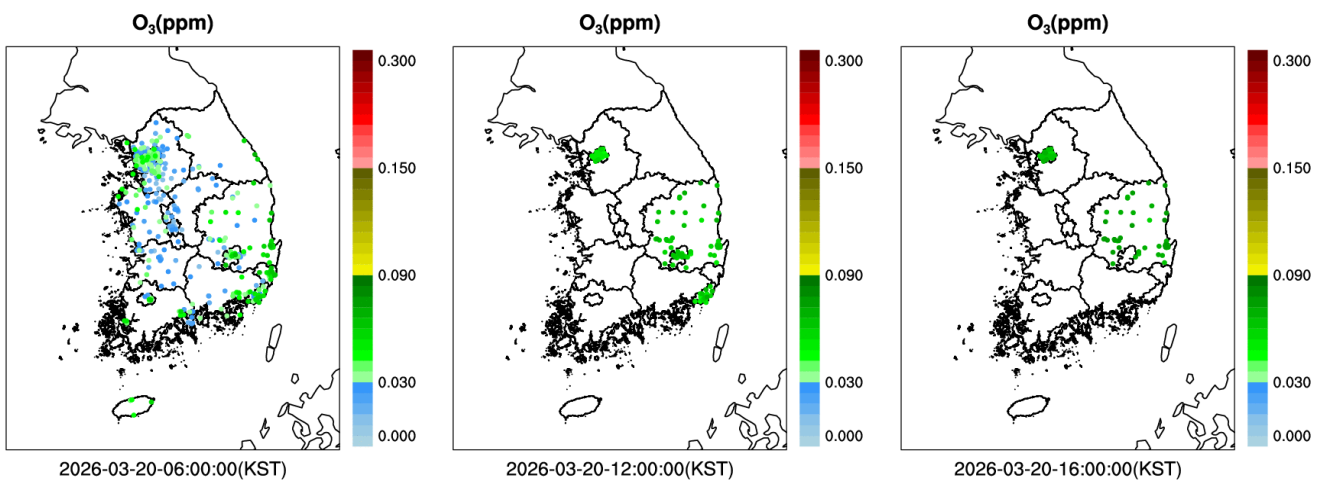
PM2.5



PM10



O₃



"본 자료는 인증을 받지 않은 실시간 자료임" "자료 출처 : 경상북도보건환경연구원/한국환경공단"