

종합 진단 및 예측 결과

2026-03-23 월요일



예측결과	항목	서북권	서남권	동북권	동남권	울릉권
	미세먼지(PM2.5)	좋음	보통	좋음	좋음	좋음
	미세먼지(PM10)	좋음	좋음	좋음	좋음	좋음
	오존(O3)	보통	보통	보통	보통	보통

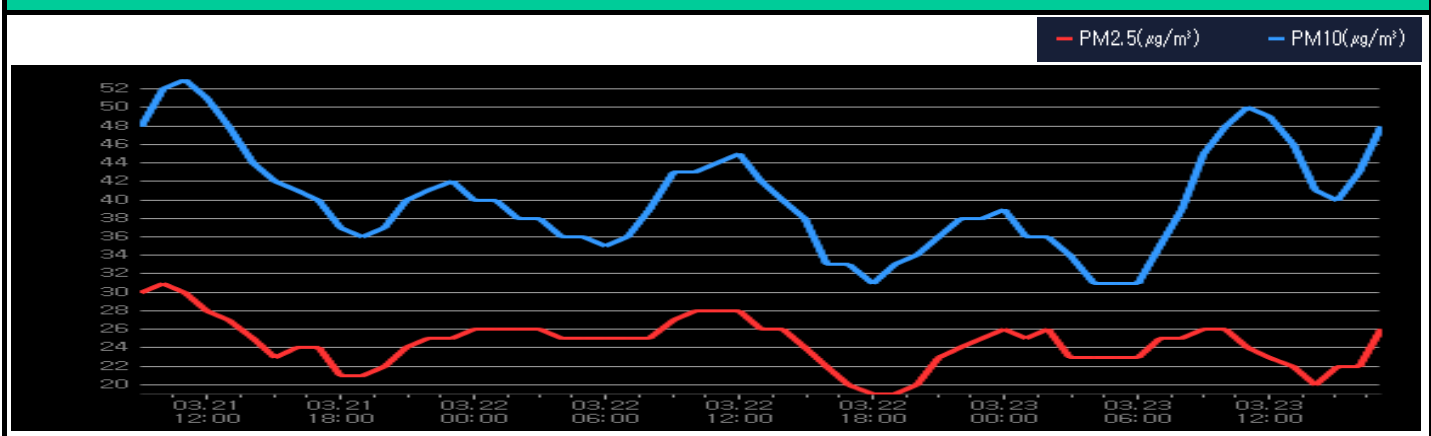
- 오늘(23일) [미세먼지] 경북지역 오늘 대기질은 '보통' 수준
PM10(17시 기준 일평균) : 전권역 '보통'
PM2.5(17시 기준 일평균) : 전권역 '보통'
[오존] (17시 최대 농도 기준) : 전권역 '보통'

- 내일(24일) [미세먼지] 경북지역 내일 대기질은 대체로 '좋음' 수준
PM10 : 전권역 '좋음' 예상
PM2.5 : 대체로 '좋음', 서남권 '보통' 예상
[오존] 일 최고 농도 '보통' 예상

대기질 분석 결과 (17시 기준)

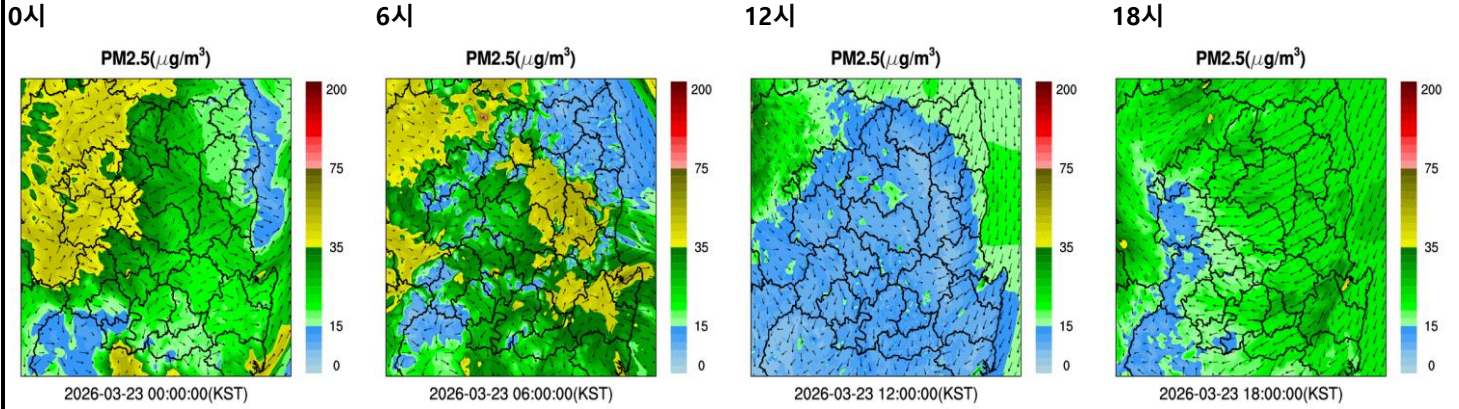
경북지역평균	항목	일평균	최대	최소
	PM2.5 (µg/m ³)	24	26(17:00)	20(14:00)
	PM10 (µg/m ³)	40	50(11:00)	31(04:00)
	O3 (ppm)	0.067	0.076(17:00)	0.051(04:00)

최근 3일간 농도 추이

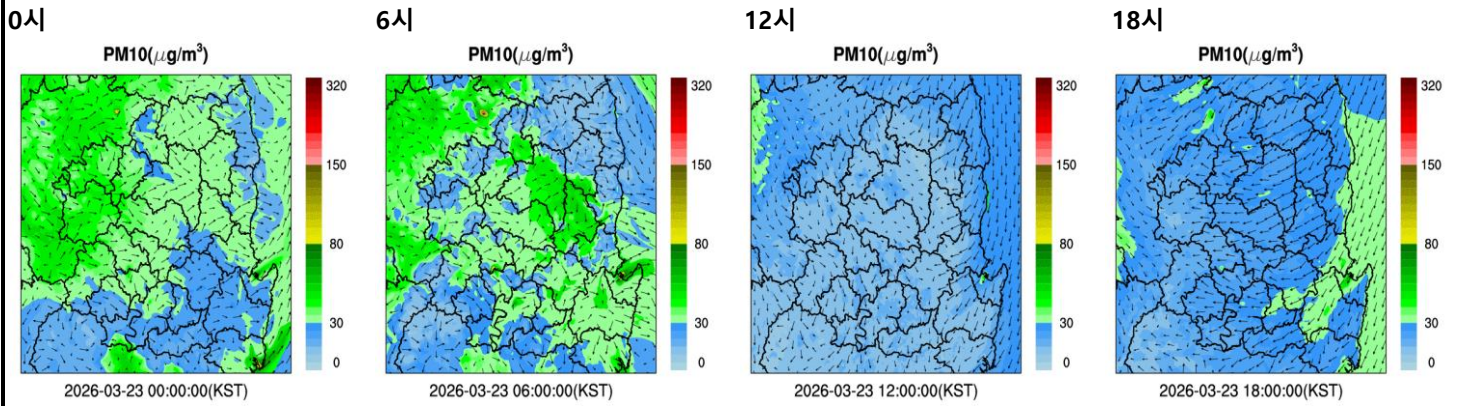


오늘

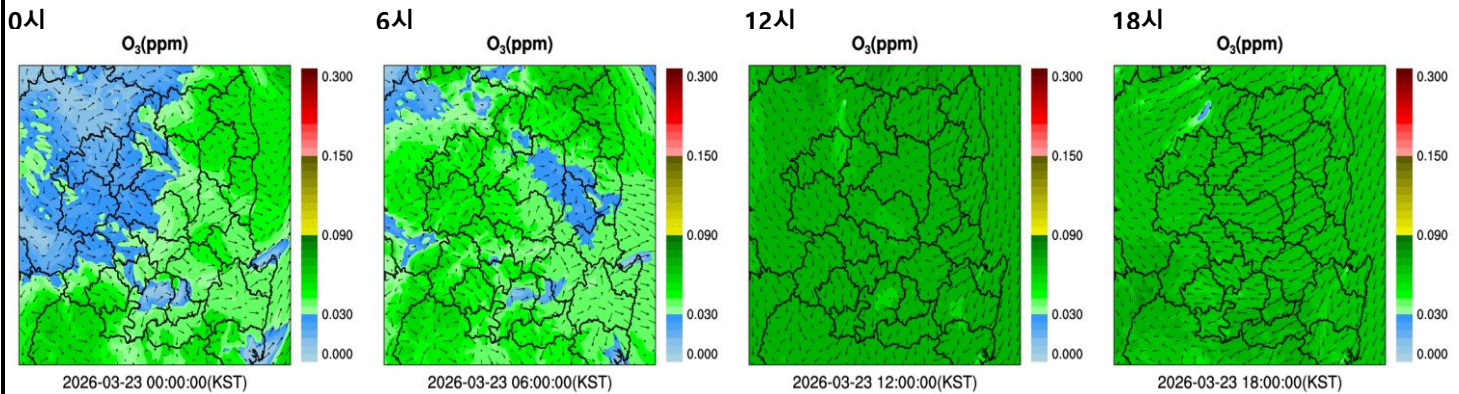
PM2.5



PM10



O3

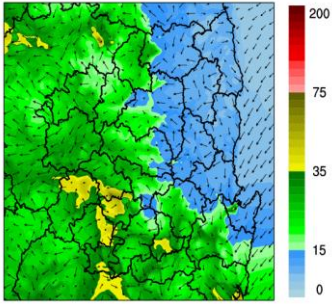


내일

PM2.5

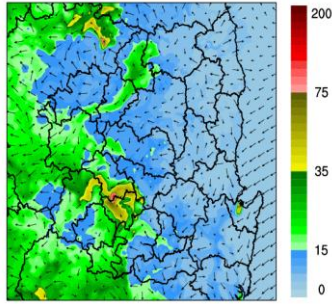
0시

PM2.5($\mu\text{g}/\text{m}^3$)



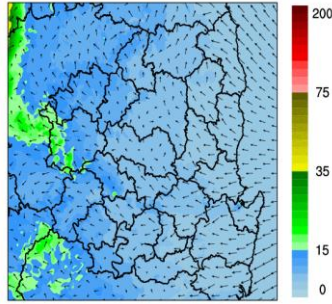
6시

PM2.5($\mu\text{g}/\text{m}^3$)



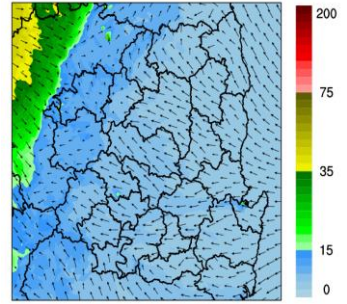
12시

PM2.5($\mu\text{g}/\text{m}^3$)



18시

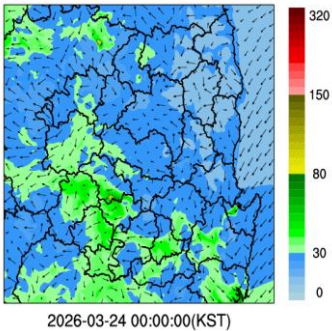
PM2.5($\mu\text{g}/\text{m}^3$)



PM10

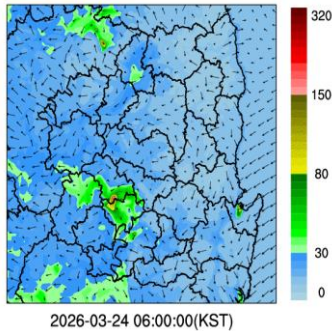
0시

PM10($\mu\text{g}/\text{m}^3$)



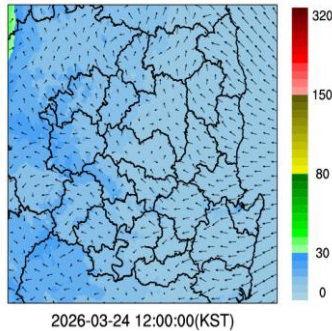
6시

PM10($\mu\text{g}/\text{m}^3$)



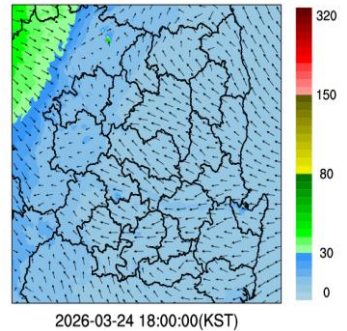
12시

PM10($\mu\text{g}/\text{m}^3$)



18시

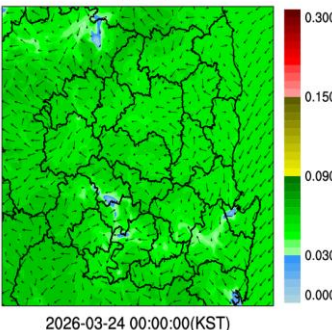
PM10($\mu\text{g}/\text{m}^3$)



O3

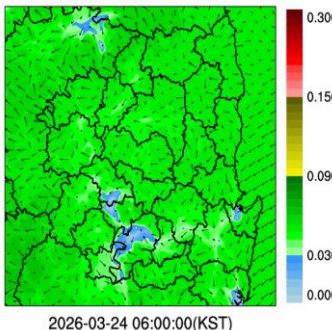
0시

O₃(ppm)



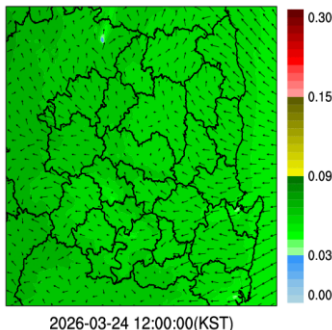
6시

O₃(ppm)



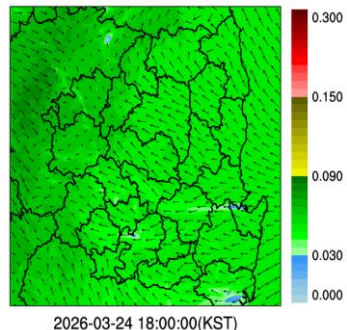
12시

O₃(ppm)



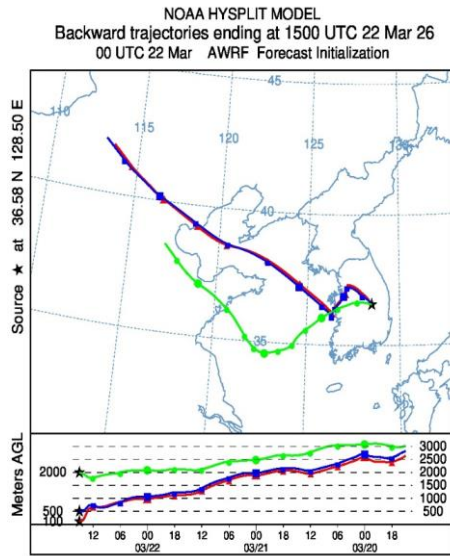
18시

O₃(ppm)

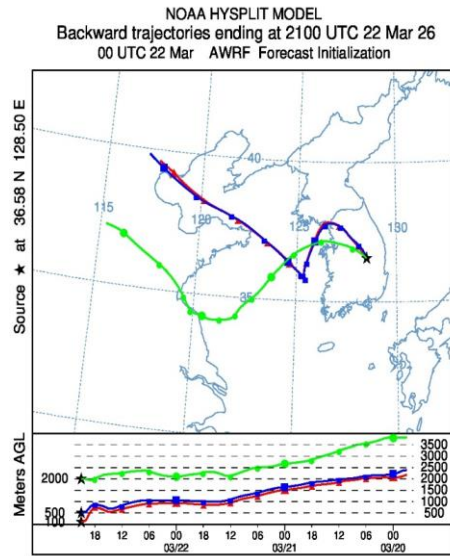


외국

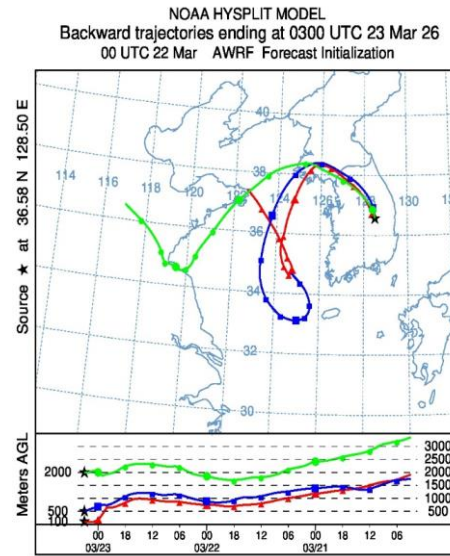
0시



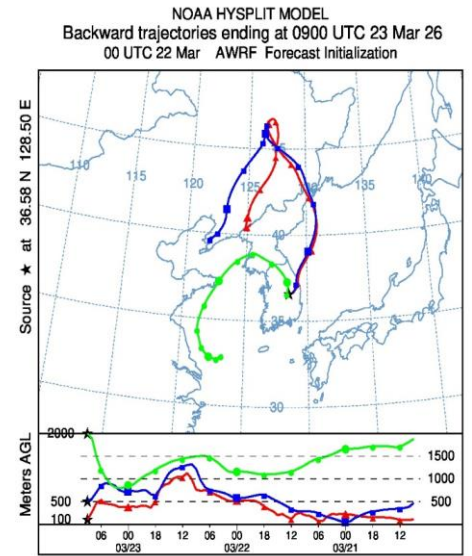
6시



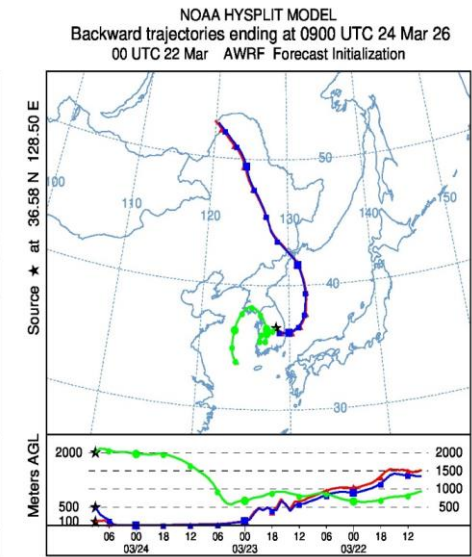
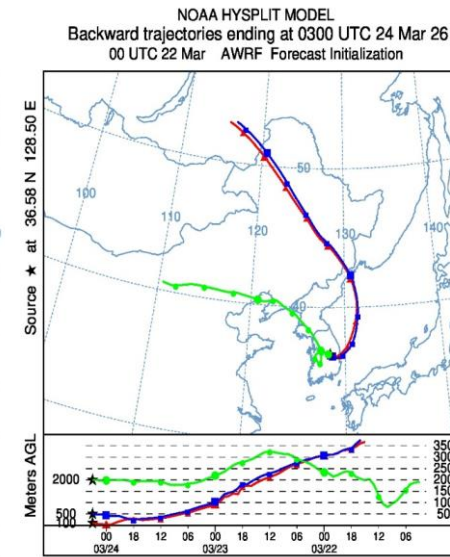
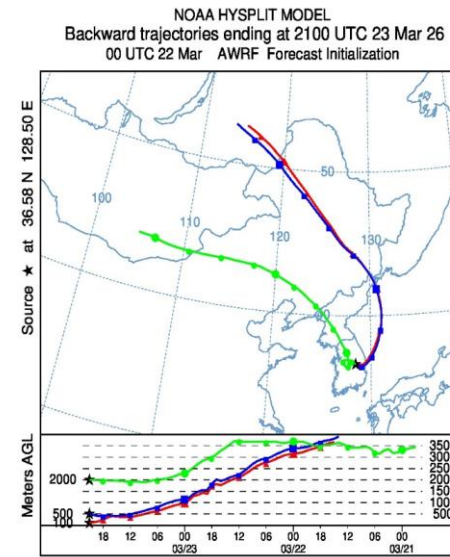
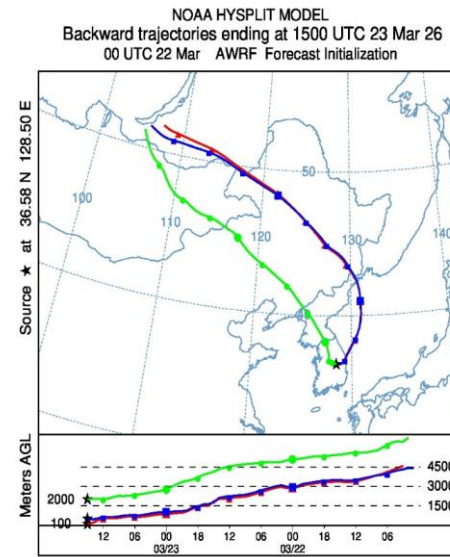
12시



18시



내국



분석 결과

기류분석 결과는 경상북도 안동시에 도달할 것으로 예상되는 기류의 이동 경로를 나타냄(붉은색 100m, 파란색 500m, 연두색 2000m)

경북 미세먼지 대기오염도

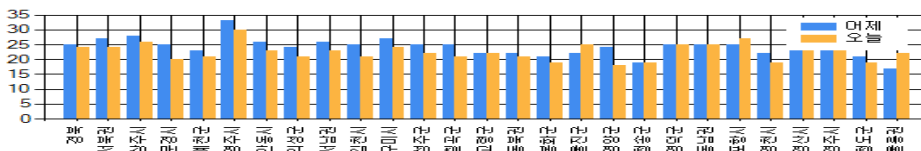
2026-03-23 월요일

▶ 오늘 현황
(2026-03-23)

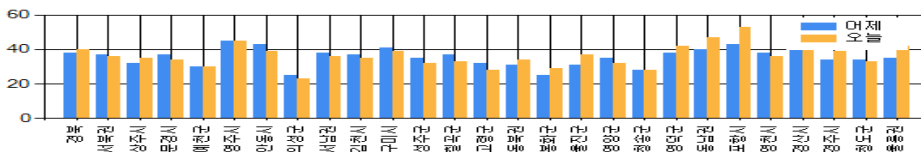
PM-2.5(17시 기준 일평균) '보통'
PM-10(17시 기준 일평균) '보통'
오존(17시 기준 최고농도) '보통'

PM2.5 (µg/m³)			PM10 (µg/m³)			최대 O3 (ppm)		
지역	어제	오늘	지역	어제	오늘	지역	어제	오늘
경북	25	24	경북	38	40	경북	0.100	0.076
서북권	27	24	서북권	37	36	서북권	0.074	0.076
상주시	28	26	상주시	32	35	상주시	0.068	0.074
문경시	25	20	문경시	37	34	문경시	0.069	0.076
예천군	23	21	예천군	30	30	예천군	0.067	0.071
영주시	33	30	영주시	45	45	영주시	0.068	0.073
안동시	26	23	안동시	43	39	안동시	0.069	0.070
의성군	24	21	의성군	25	23	의성군	0.074	0.074
서남권	26	23	서남권	38	36	서남권	0.075	0.076
김천시	25	21	김천시	37	35	김천시	0.074	0.076
구미시	27	24	구미시	41	39	구미시	0.075	0.073
성주군	25	22	성주군	35	32	성주군	0.067	0.074
칠곡군	25	21	칠곡군	37	33	칠곡군	0.072	0.072
고령군	22	22	고령군	32	28	고령군	0.068	0.069
동북권	22	21	동북권	31	34	동북권	0.100	0.076
봉화군	21	19	봉화군	25	29	봉화군	0.076	0.076
울진군	22	25	울진군	31	37	울진군	0.079	0.066
영양군	24	18	영양군	35	32	영양군	0.065	0.065
청송군	19	19	청송군	28	28	청송군	0.052	0.049
영덕군	25	25	영덕군	38	42	영덕군	0.100	0.071
동남권	25	25	동남권	40	47	동남권	0.088	0.075
포항시	25	27	포항시	43	53	포항시	0.088	0.068
영천시	22	19	영천시	38	36	영천시	0.076	0.071
경산시	27	26	경산시	43	46	경산시	0.069	0.075
경주시	23	23	경주시	34	39	경주시	0.075	0.065
청도군	21	19	청도군	34	33	청도군	0.061	0.068
울릉권	17	22	울릉권	35	42	울릉권	0.081	0.073

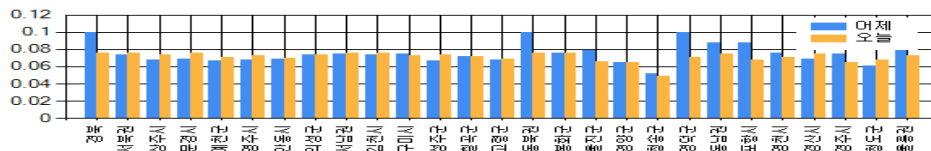
PM2.5



PM10



O3

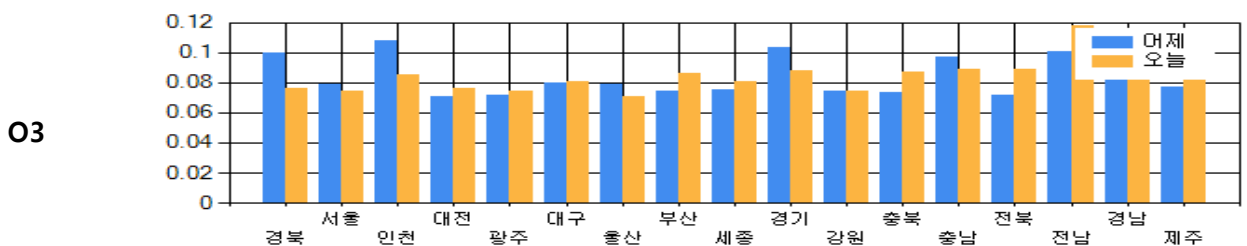
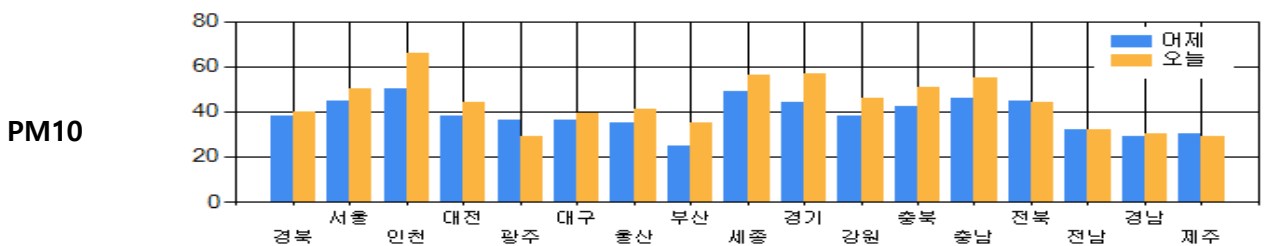
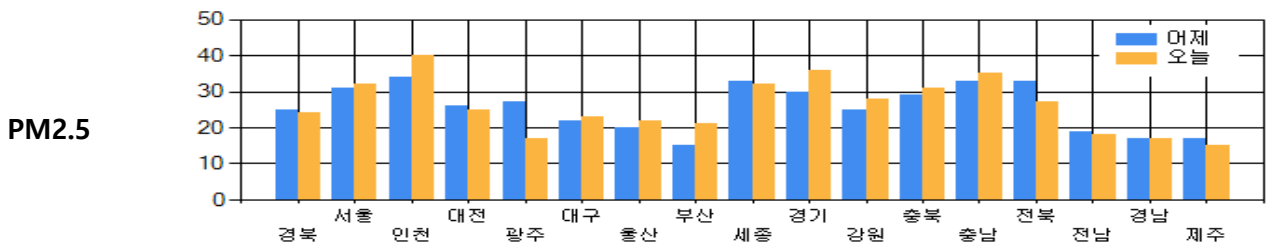


"본 자료는 인증을 받지 않은 실시간 자료임" "자료 출처 : 경상북도보건환경연구원/한국환경공단"

▶오늘 현황
(2026-03-23)

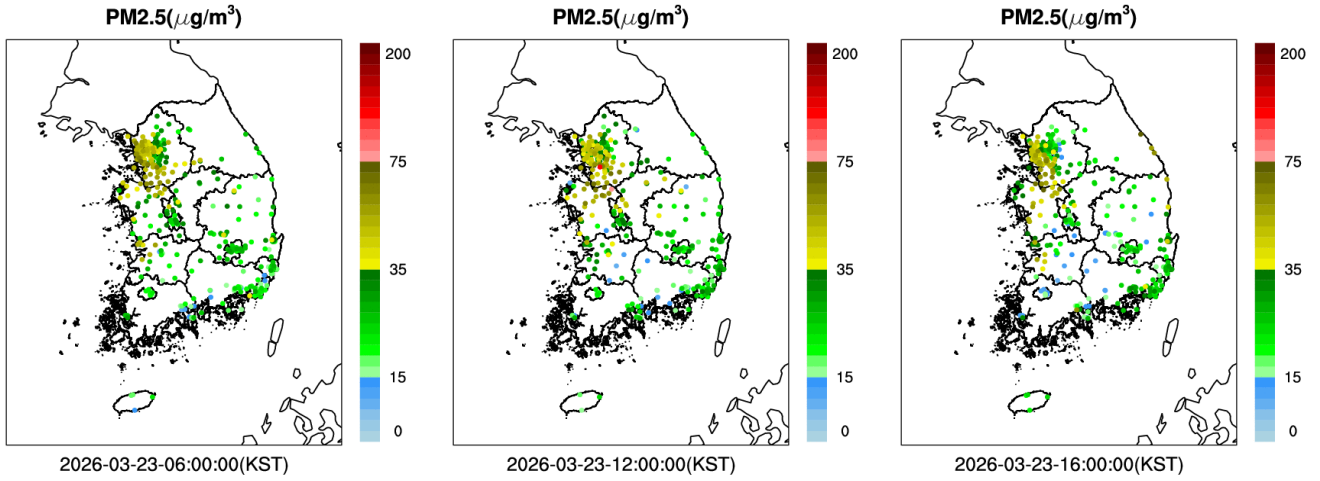
PM-2.5(17시 기준 일평균) '보통'
PM-10(17시 기준 일평균) '보통'
오존(17시 기준 최고농도) '보통'

PM2.5 (µg/m³)			PM10 (µg/m³)			최대 O3 (ppm)		
지역	어제	오늘	지역	어제	오늘	지역	어제	오늘
경북	25	24	경북	38	40	경북	0.100	0.076
서울	31	32	서울	45	50	서울	0.079	0.074
인천	34	40	인천	50	66	인천	0.108	0.085
대전	26	25	대전	38	44	대전	0.071	0.076
광주	27	17	광주	36	29	광주	0.072	0.074
대구	22	23	대구	36	39	대구	0.080	0.081
울산	20	22	울산	35	41	울산	0.079	0.071
부산	15	21	부산	25	35	부산	0.074	0.086
세종	33	32	세종	49	56	세종	0.075	0.081
경기	30	36	경기	44	57	경기	0.103	0.088
강원	25	28	강원	38	46	강원	0.074	0.074
충북	29	31	충북	42	51	충북	0.073	0.087
충남	33	35	충남	46	55	충남	0.097	0.089
전북	33	27	전북	45	44	전북	0.072	0.089
전남	19	18	전남	32	32	전남	0.101	0.118
경남	17	17	경남	29	30	경남	0.093	0.082
제주	17	15	제주	30	29	제주	0.077	0.090

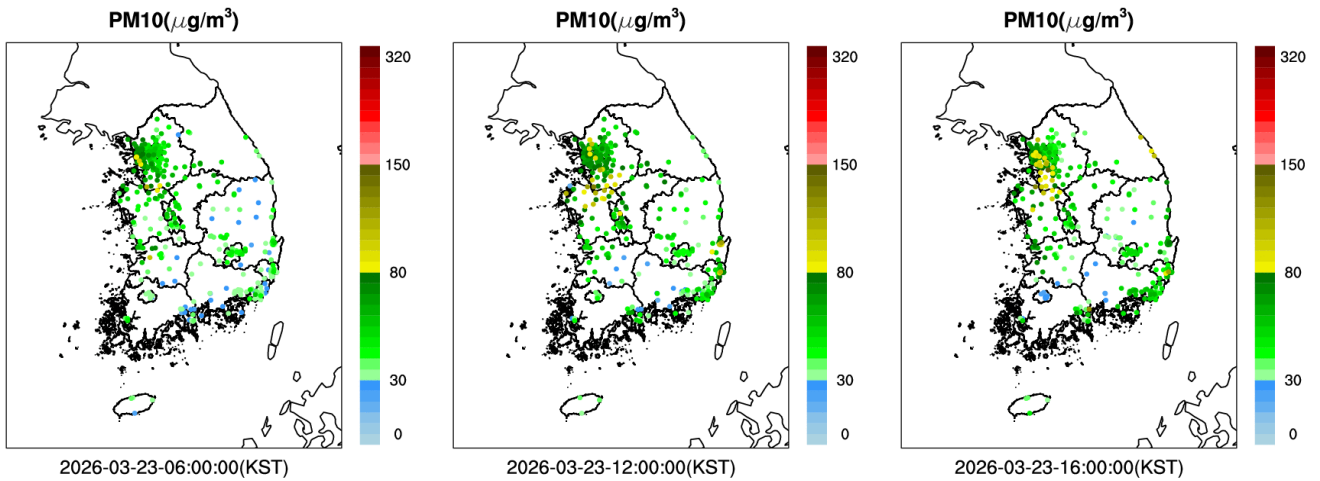


"본 자료는 인증을 받지 않은 실시간 자료임" "자료 출처 : 경상북도보건환경연구원/한국환경공단"

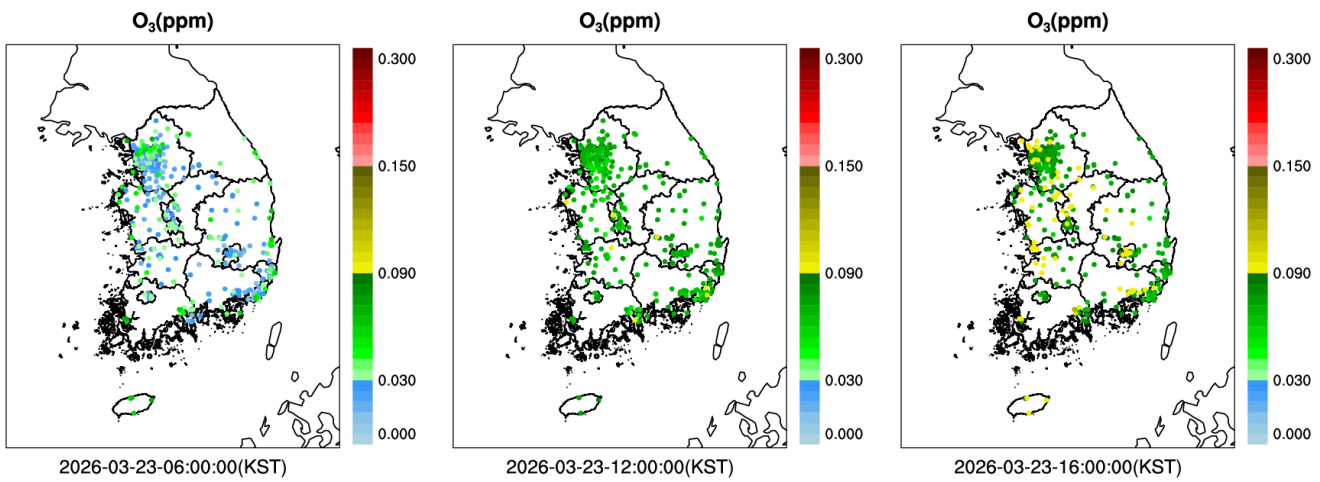
PM2.5



PM10



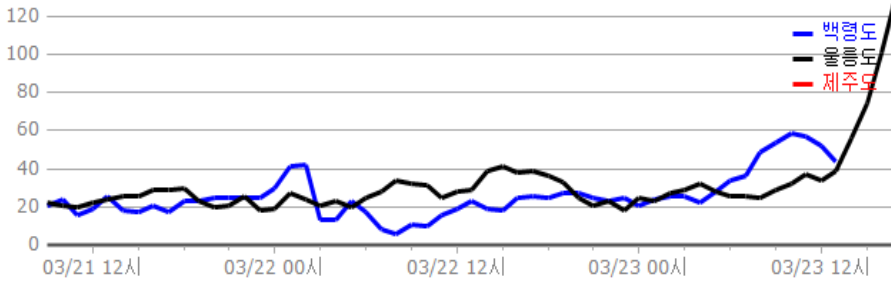
O₃



"본 자료는 인증을 받지 않은 실시간 자료임" "자료 출처 : 경상북도보건환경연구원/한국환경공단"

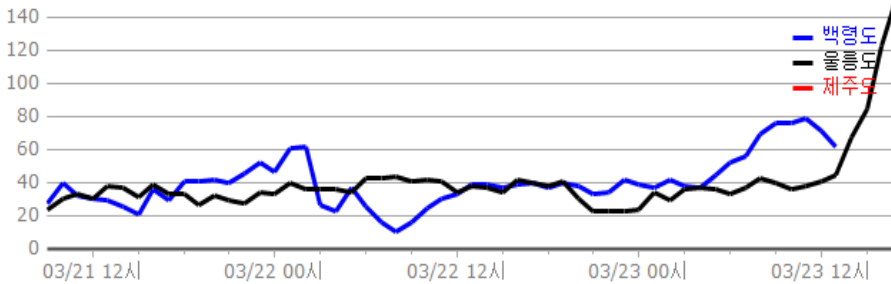
최근 3일간 배경지역 미세먼지 및 오존 추이

2026-03-23 월요일



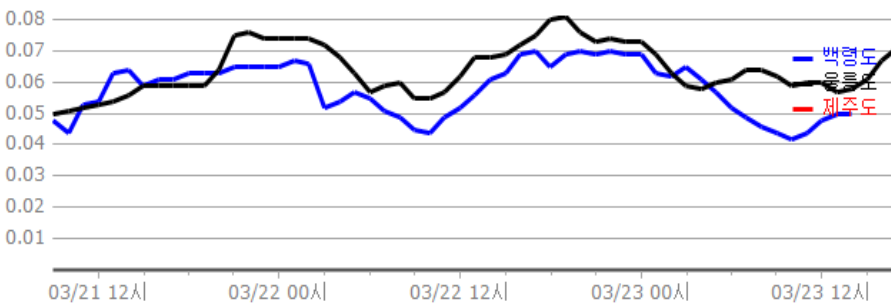
<16시 현재>

지점	PM10 (µg/m³)
백령도	-(-)
울릉도	나쁨(123)
제주도	-(-)



<16시 현재>

지점	PM2.5 (µg/m³)
백령도	-(-)
울릉도	매우나쁨(101)
제주도	-(-)



<16시 현재>

지점	O3 (ppm)
백령도	-(-)
울릉도	보통(0.067)
제주도	-(-)

"본 자료는 인증을 받지 않은 실시간 자료임" "자료의 출처 : 경상북도보건환경연구원/한국환경공단"

기상 분석 결과

2026년 3월 23일 월요일

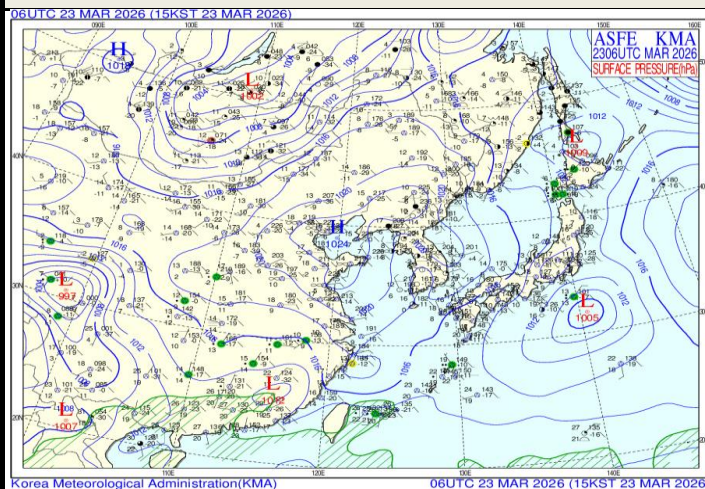
▶ 내일 예상 (기상청 제공)

- 2026-03-23 오후 5:00:00 발표 자료
- (종합) 대기 매우 건조, 산불 및 화재 유의, 당분간 낮과 밤 기온차 큼, 서리 유의
- (오늘, 23일) 대체로 맑음
- (내일, 24일) 대체로 맑다가 오전부터 차차 흐려짐
- (모레, 25일) 대체로 흐리다가 오후부터 차차 맑아짐
- (글피, 26일) 대체로 맑음
- (그글피, 27일) 가끔 구름많음, 울릉도.독도 대체로 맑음

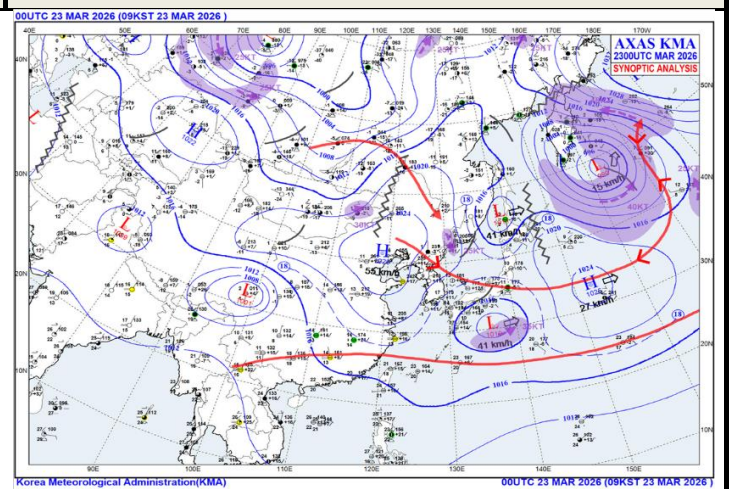
기상 요소

구분	날씨	예상기온	평균풍속	풍향	강수	강수확률
내일오전	맑음	4	강 (9m/s ~ 14m/s)	E-SE	강수없음	0
내일오후	흐림	17	강 (9m/s ~ 14m/s)	E-SE	강수없음	30

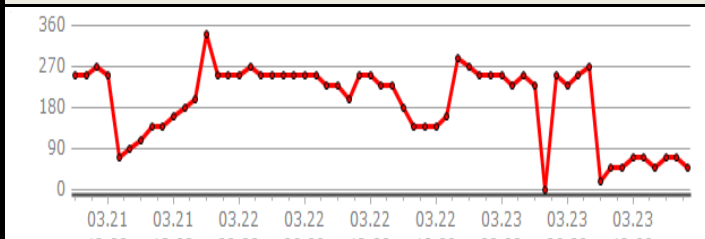
지상일기도



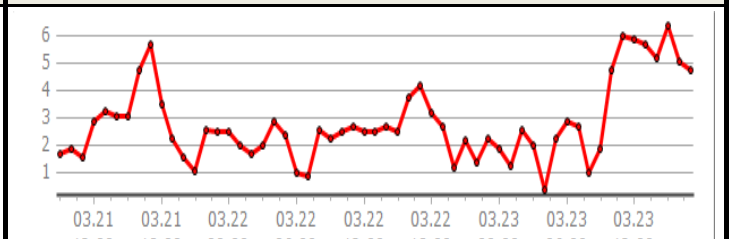
편집일기도



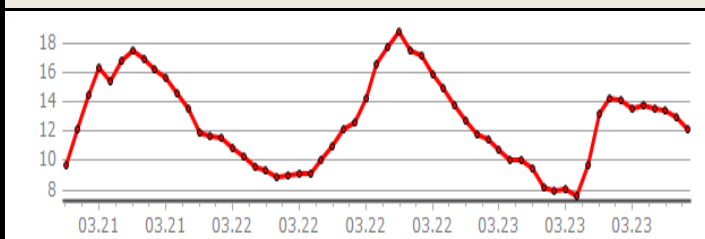
풍향



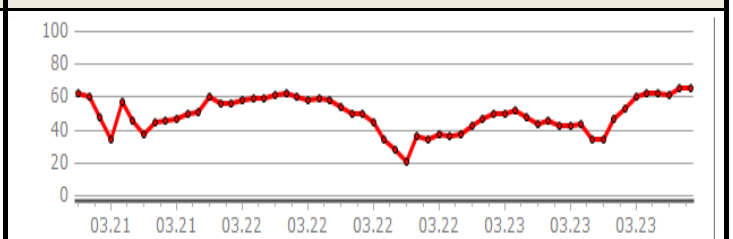
풍속



온도



습도



▶ 예보결과 : ○ 수도권·세종·충남·전북은 "나쁨", 그 밖의 권역은 "보통"으로 예상됩니다. 다만, 대구·경남은 새벽에, 광주·전남은 오전까지 "나쁨"으로 예상됩니다.

▶ 내일 예상

(국립환경과학원 제공)

▶ 원인분석 : ○ 대부분 지역은 오전에 대기 정체로 전일 잔류 및 국내 발생 미세먼지가 축적되어 농도가 높겠고, 오후부터 미세먼지가 서쪽으로 이동되어 일평균 농도가 대부분 서쪽 지역은 "나쁨", 그 밖의 지역은 "보통"으로 예상됩니다.

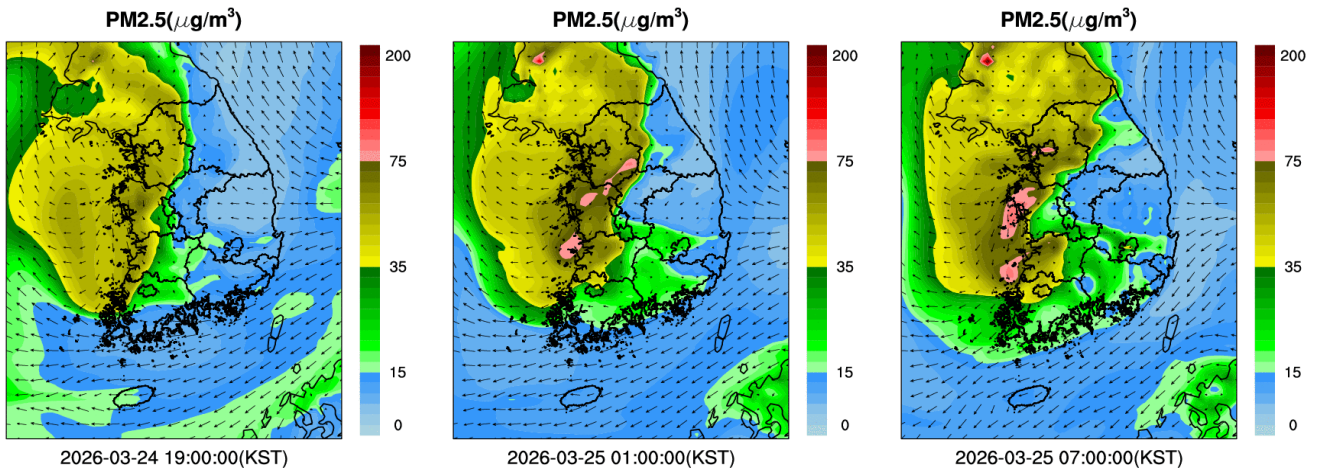
국립환경과학원 수치모델링 예측 결과

PM2.5

6시

12시

18시

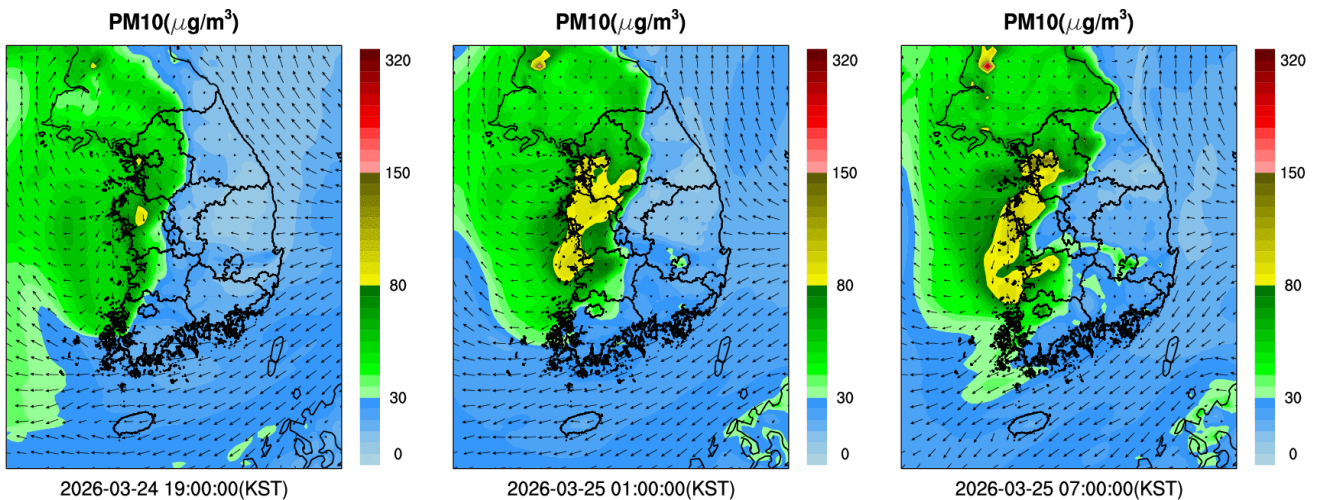


PM10

6시

12시

18시



"자료의 출처 : 환경부/한국환경공단"