

종합 진단 및 예측 결과

2026-03-24 화요일



예측결과	항목	서북권	서남권	동북권	동남권	울릉권
	미세먼지(PM2.5)	나쁨	나쁨	나쁨	나쁨	보통
	미세먼지(PM10)	보통	보통	보통	보통	보통
	오존(O3)	보통	보통	보통	보통	보통

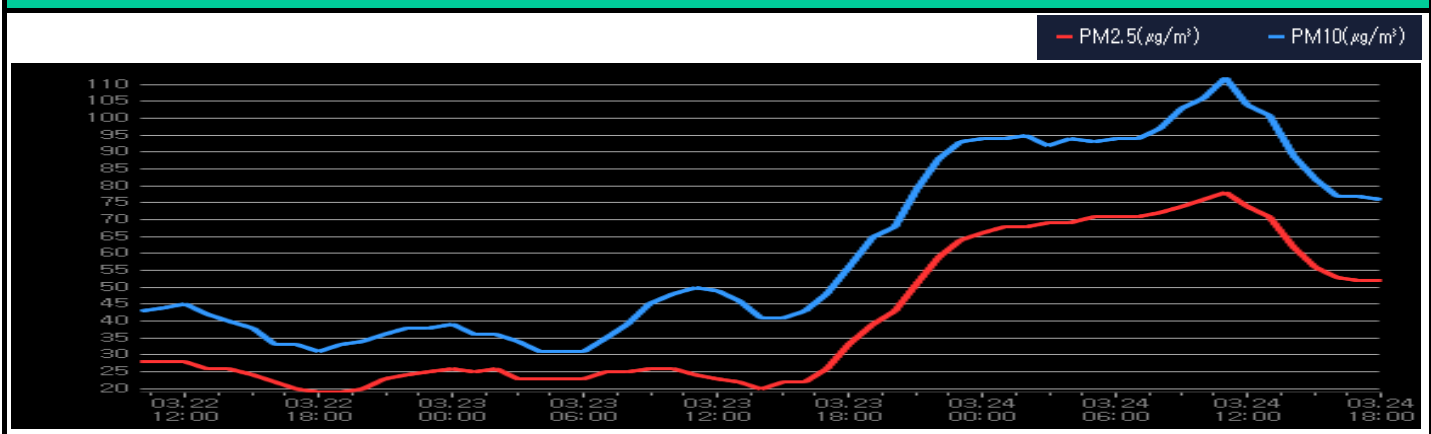
- 오늘(24일) [미세먼지] 경북지역 오늘 대기질은 '나쁨' 수준  
 PM10(17시 기준 일평균) : 서남, 동남권 '나쁨', 서북, 동북 울릉권 '보통'  
 PM2.5(17시 기준 일평균) : 동남권 '매우나쁨' 서북, 서남, 동북권 '나쁨', 울릉권 '보통'  
 [오존] (17시 최대 농도 기준) : 전권역 '보통'

- 내일(25일) [미세먼지] 경북지역 내일 대기질은 대체로 '나쁨' 수준  
 PM10 : 전권역 '보통' 예상  
 PM2.5 : 서북, 서남, 동남, 동북권 '나쁨', 울릉권 '보통' 예상  
 [오존] 일 최고 농도 '보통' 예상

대기질 분석 결과 (18시 기준)

경북지역평균	항목	일평균	최대	최소
	PM2.5 ( $\mu\text{g}/\text{m}^3$ )	68	78(11:00)	52(17:00)
	PM10 ( $\mu\text{g}/\text{m}^3$ )	93	112(11:00)	61(18:00)
	O3 (ppm)	0.065	0.084(17:00)	0.037(08:00)

최근 3일간 농도 추이



오늘

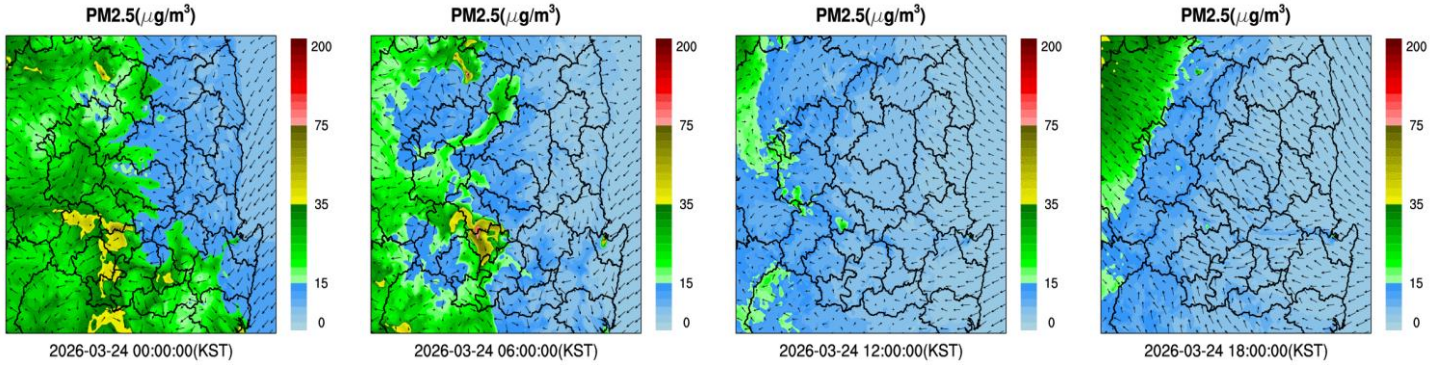
PM2.5

0시

6시

12시

18시



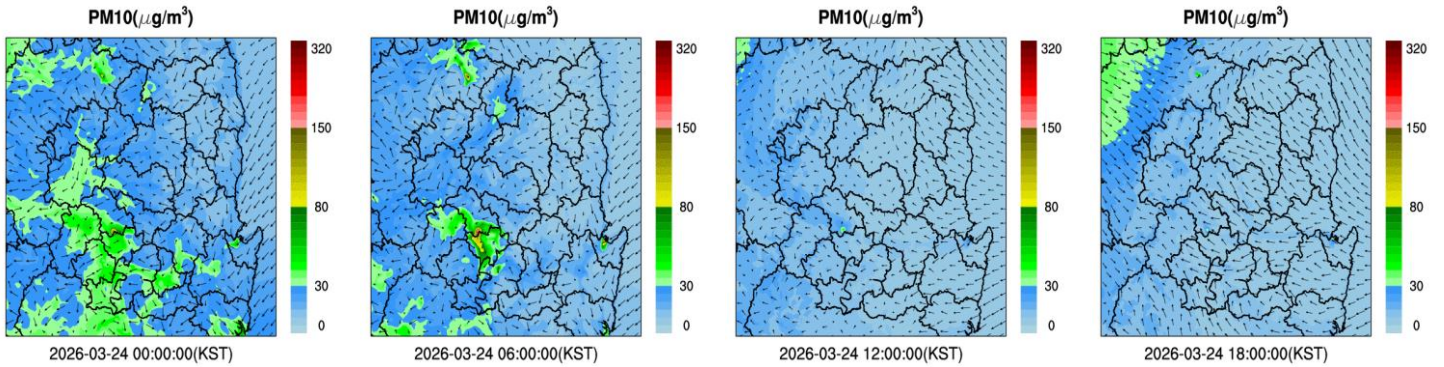
PM10

0시

6시

12시

18시



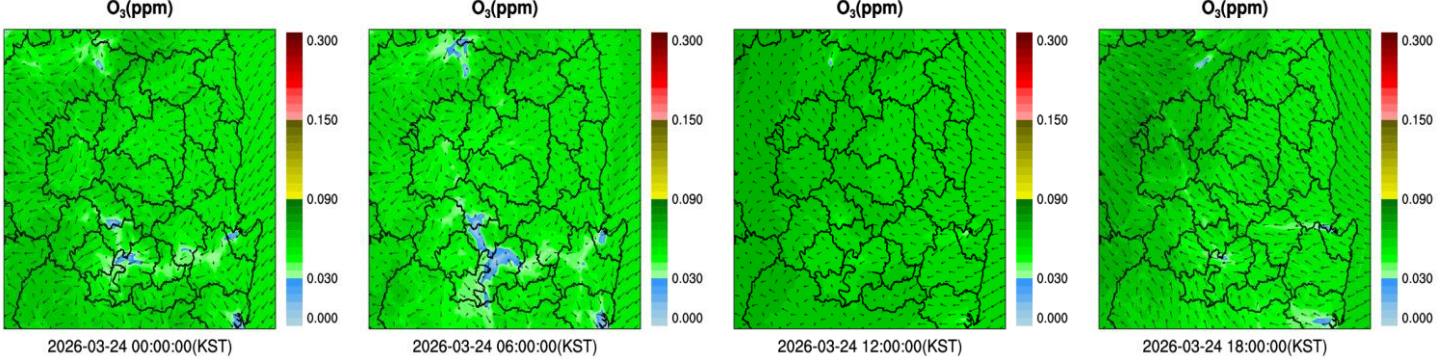
O3

0시

6시

12시

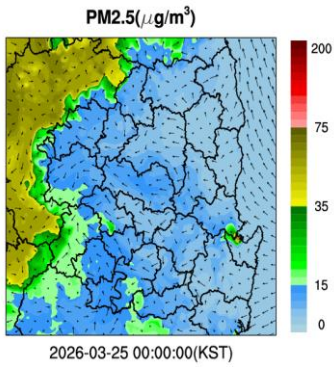
18시



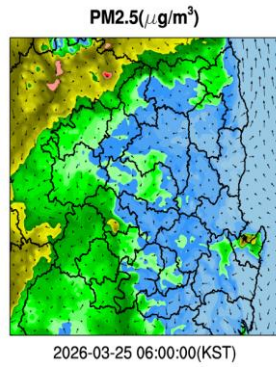
내일

PM2.5

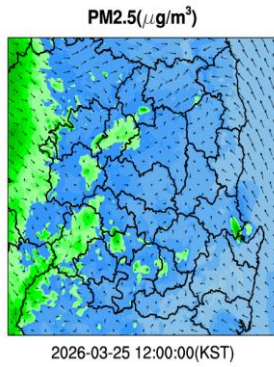
0시



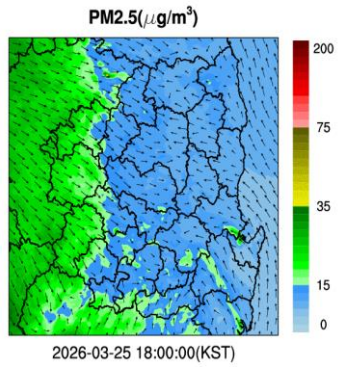
6시



12시

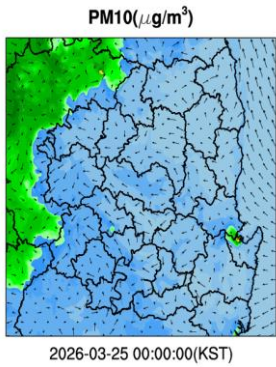


18시

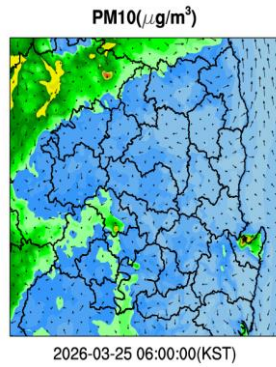


PM10

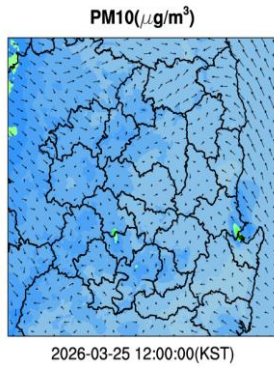
0시



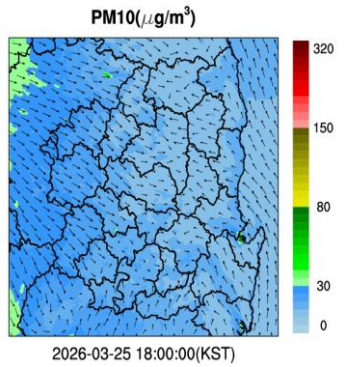
6시



12시

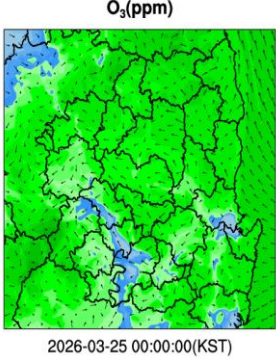


18시

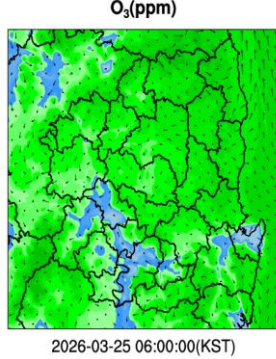


O3

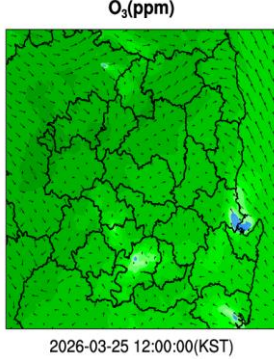
0시



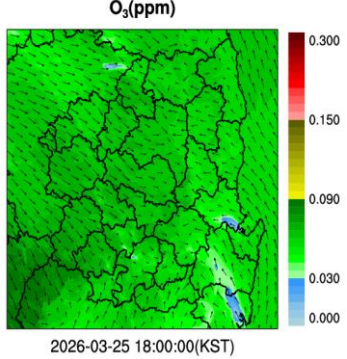
6시



12시

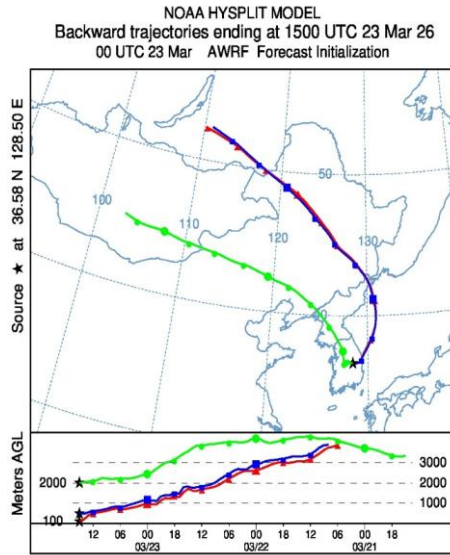


18시

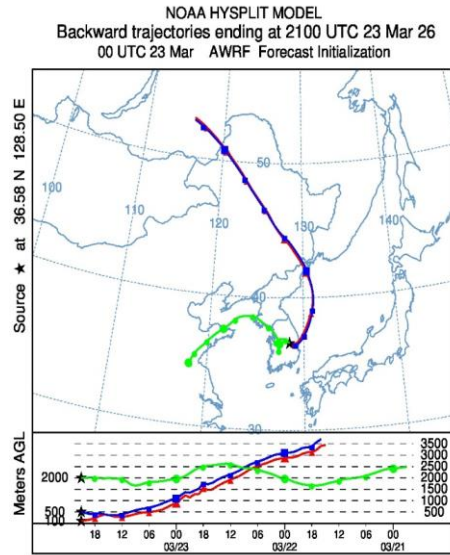


외국

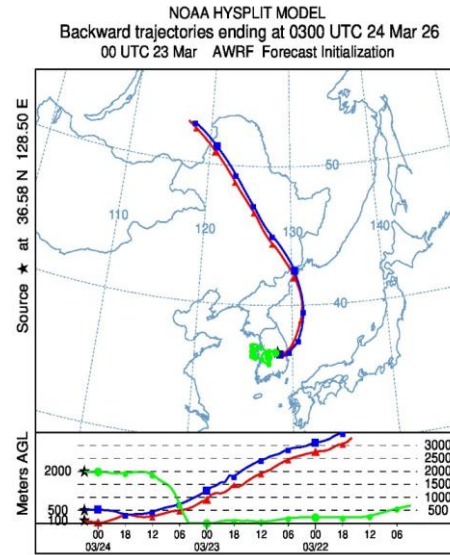
0시



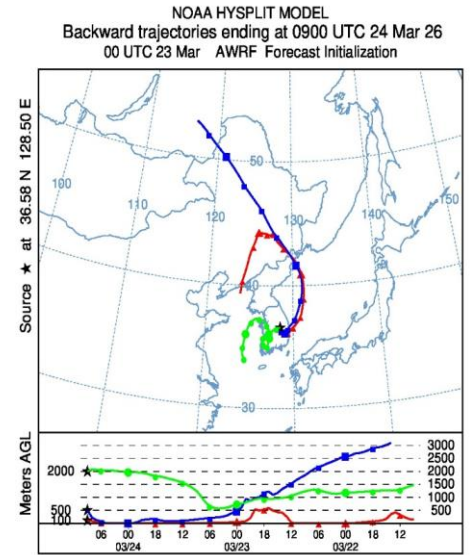
6시



12시

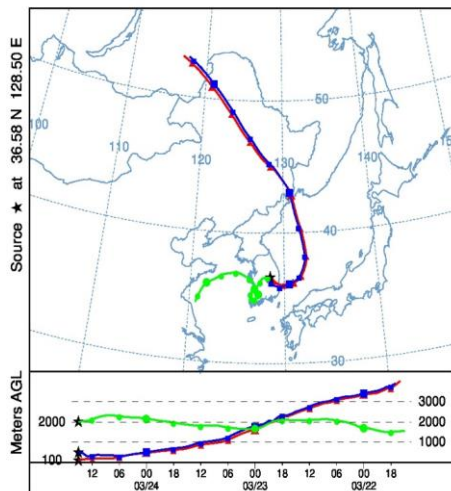


18시

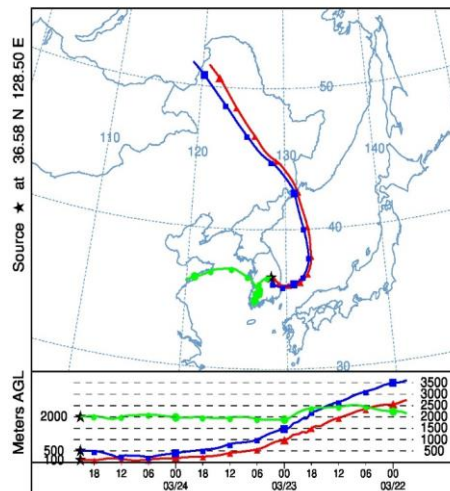


내국

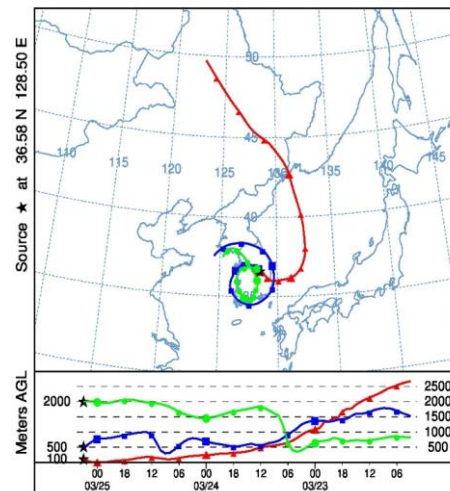
NOAA HYSPLIT MODEL  
Backward trajectories ending at 1500 UTC 24 Mar 26  
00 UTC 23 Mar AWRP Forecast Initialization



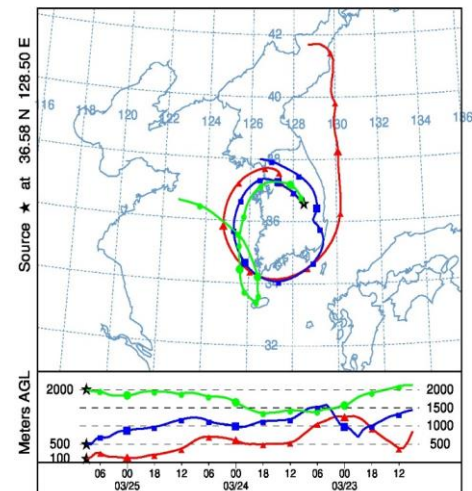
NOAA HYSPLIT MODEL  
Backward trajectories ending at 2100 UTC 24 Mar 26  
00 UTC 23 Mar AWRP Forecast Initialization



NOAA HYSPLIT MODEL  
Backward trajectories ending at 0300 UTC 25 Mar 26  
00 UTC 23 Mar AWRP Forecast Initialization



NOAA HYSPLIT MODEL  
Backward trajectories ending at 0900 UTC 25 Mar 26  
00 UTC 23 Mar AWRP Forecast Initialization



분석 결과

기류분석 결과는 경상북도 안동시에 도달할 것으로 예상되는 기류의 이동 경로를 나타냄(붉은색 100m, 파란색 500m, 연두색 2000m)

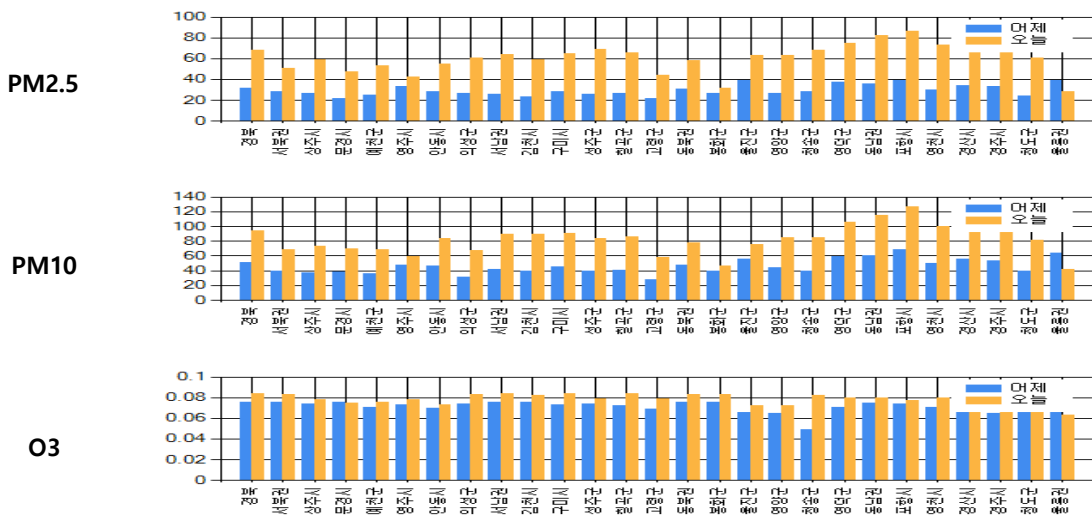
### 경북 미세먼지 대기오염도

2026-03-24 화요일

▶오늘 현황  
(2026-03-24)

PM-2.5(17시 기준 일평균) '나쁨'  
PM-10(17시 기준 일평균) '나쁨'  
오존(17시 기준 최고농도) '보통'

PM2.5 (µg/m³)		PM10 (µg/m³)			최대 O3 (ppm)			
지역	어제	오늘	지역	어제	오늘	지역	어제	오늘
경북	32	68	경북	51	94	경북	0.076	0.084
서북권	28	51	서북권	40	69	서북권	0.076	0.083
상주시	27	59	상주시	37	73	상주시	0.074	0.078
문경시	22	47	문경시	38	70	문경시	0.076	0.075
예천군	25	53	예천군	36	69	예천군	0.071	0.076
영주시	33	42	영주시	48	59	영주시	0.073	0.078
안동시	28	55	안동시	47	84	안동시	0.070	0.073
의성군	27	61	의성군	31	67	의성군	0.074	0.083
서남권	26	64	서남권	42	89	서남권	0.076	0.084
김천시	23	59	김천시	39	89	김천시	0.076	0.082
구미시	28	65	구미시	45	91	구미시	0.073	0.084
성주군	26	69	성주군	40	84	성주군	0.074	0.079
칠곡군	27	66	칠곡군	41	86	칠곡군	0.072	0.084
고령군	22	44	고령군	28	58	고령군	0.069	0.079
동북권	31	58	동북권	48	78	동북권	0.076	0.083
봉화군	27	32	봉화군	39	47	봉화군	0.076	0.083
울진군	39	63	울진군	56	76	울진군	0.066	0.072
영양군	27	63	영양군	44	85	영양군	0.065	0.072
청송군	28	68	청송군	40	85	청송군	0.049	0.082
영덕군	37	75	영덕군	59	106	영덕군	0.071	0.080
동남권	36	82	동남권	61	115	동남권	0.075	0.08
포항시	39	86	포항시	69	127	포항시	0.074	0.077
영천시	30	73	영천시	50	100	영천시	0.071	0.080
경산시	34	83	경산시	56	113	경산시	0.075	0.078
경주시	33	78	경주시	53	100	경주시	0.065	0.071
청도군	24	61	청도군	40	81	청도군	0.068	0.078
울릉권	39	28	울릉권	64	42	울릉권	0.073	0.063



"본 자료는 인증을 받지 않은 실시간 자료임" "자료 출처 : 경상북도보건환경연구원/한국환경공단"

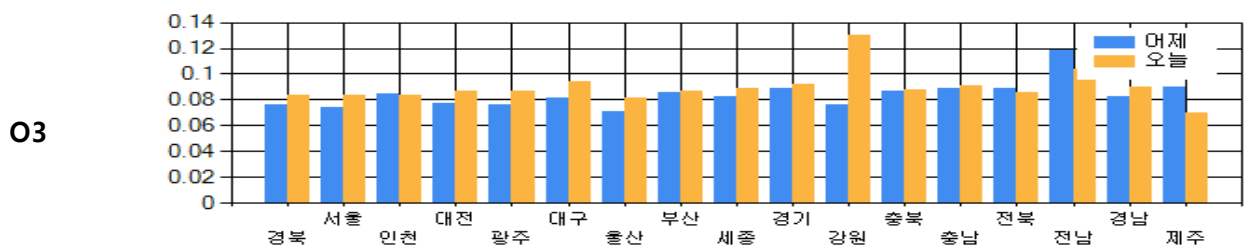
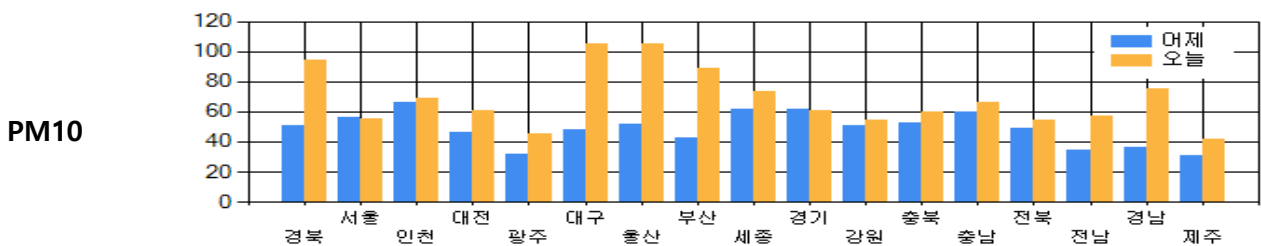
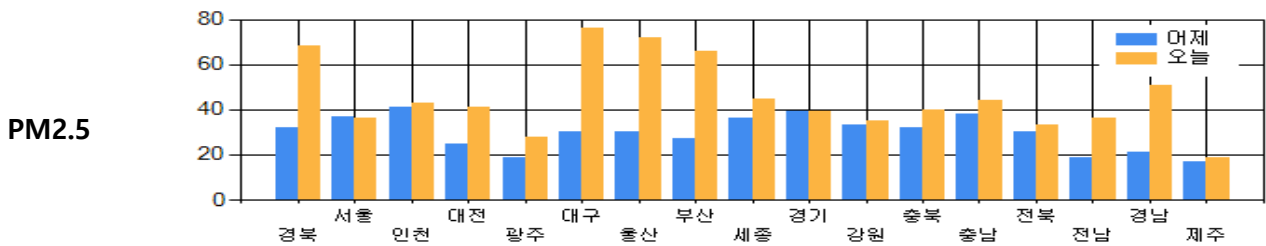
# 전국 미세먼지 대기오염도

2026-03-24 화요일

▶ 오늘 현황  
(2026-03-24)

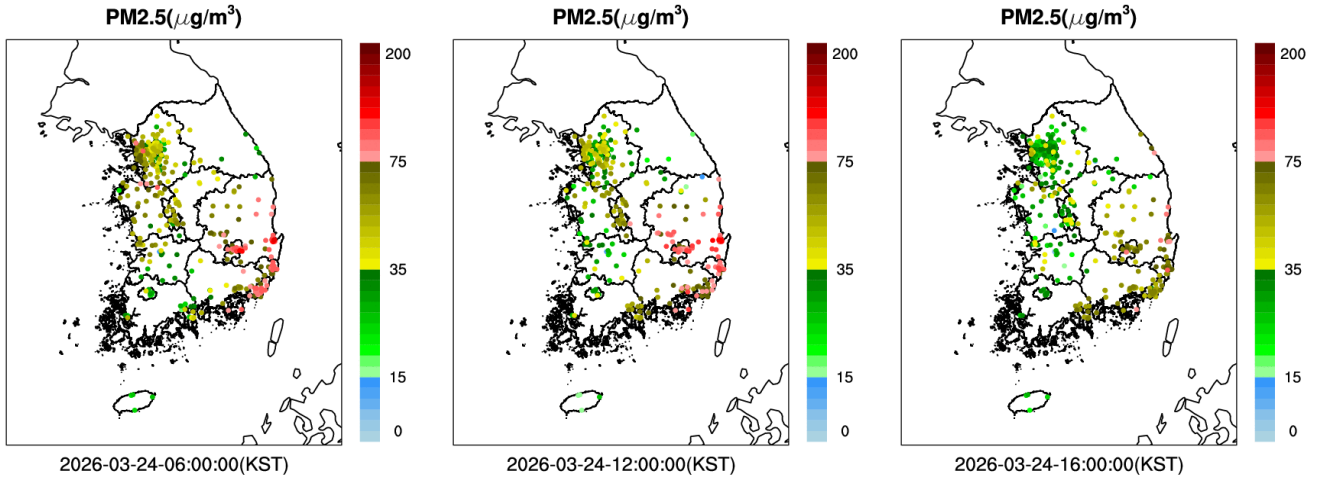
PM-2.5(17시 기준 일평균) '나쁨'  
PM-10(17시 기준 일평균) '나쁨'  
오존(17시 기준 최고농도) '보통'

PM2.5 (µg/m³)			PM10 (µg/m³)			최대 O3 (ppm)		
지역	어제	오늘	지역	어제	오늘	지역	어제	오늘
경북	32	68	경북	51	94	경북	0.076	0.084
서울	37	36	서울	56	55	서울	0.074	0.083
인천	41	43	인천	66	69	인천	0.085	0.083
대전	25	41	대전	46	61	대전	0.077	0.087
광주	19	28	광주	32	45	광주	0.076	0.087
대구	30	76	대구	48	105	대구	0.081	0.094
울산	30	72	울산	52	105	울산	0.071	0.081
부산	27	66	부산	43	89	부산	0.086	0.087
세종	36	45	세종	62	73	세종	0.082	0.089
경기	39	39	경기	62	61	경기	0.089	0.092
강원	33	35	강원	51	54	강원	0.076	0.130
충북	32	40	충북	53	60	충북	0.087	0.088
충남	38	44	충남	60	66	충남	0.089	0.091
전북	30	33	전북	49	54	전북	0.089	0.086
전남	19	36	전남	34	57	전남	0.118	0.104
경남	21	51	경남	36	75	경남	0.082	0.090
제주	17	19	제주	31	42	제주	0.090	0.070

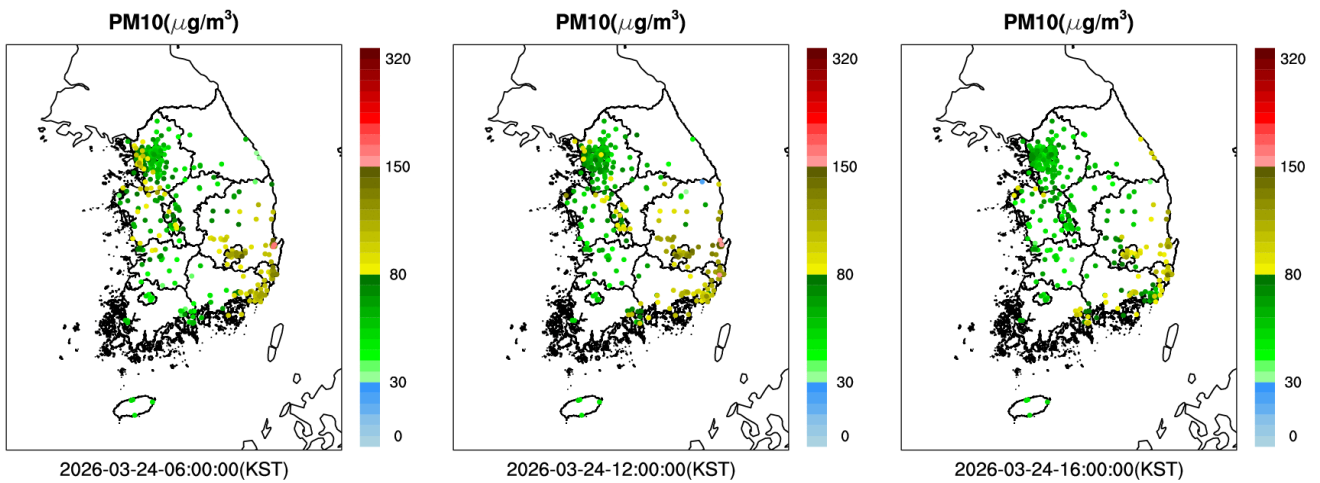


"본 자료는 인증을 받지 않은 실시간 자료임" "자료 출처 : 경상북도보건환경연구원/한국환경공단"

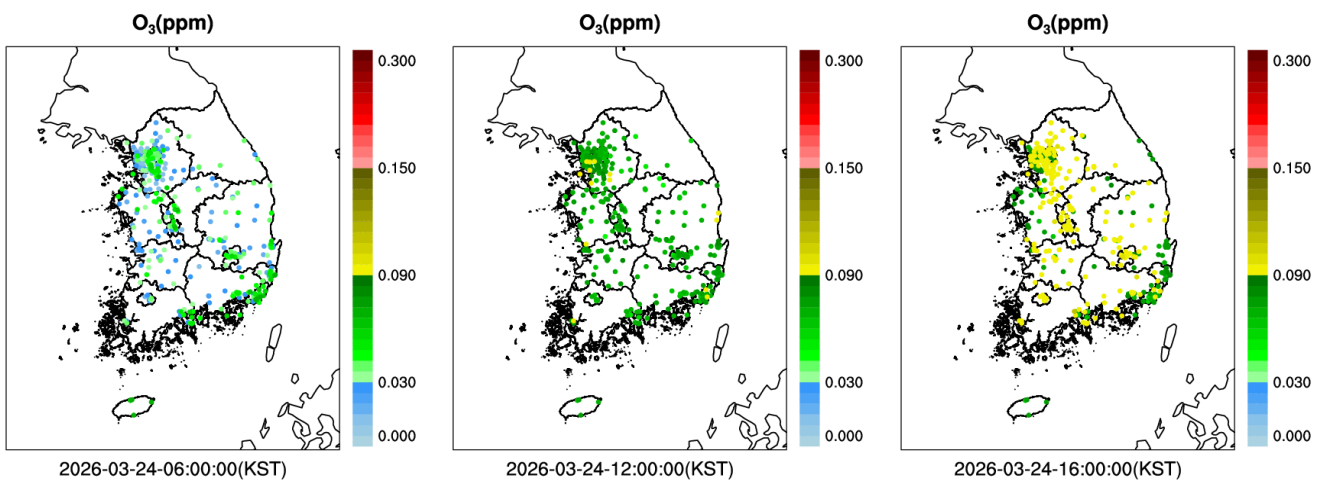
PM2.5



PM10



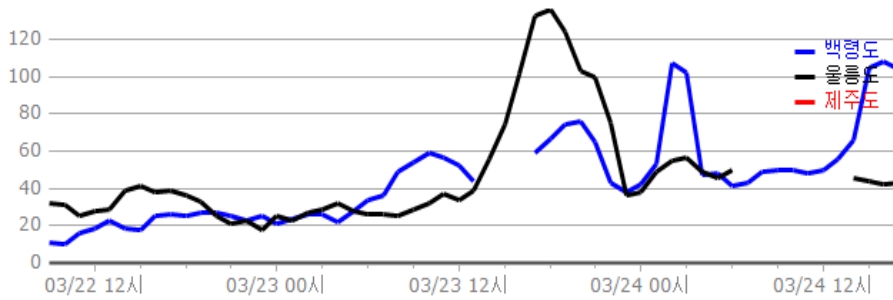
O<sub>3</sub>



"본 자료는 인증을 받지 않은 실시간 자료임" "자료 출처 : 경상북도보건환경연구원/한국환경공단"

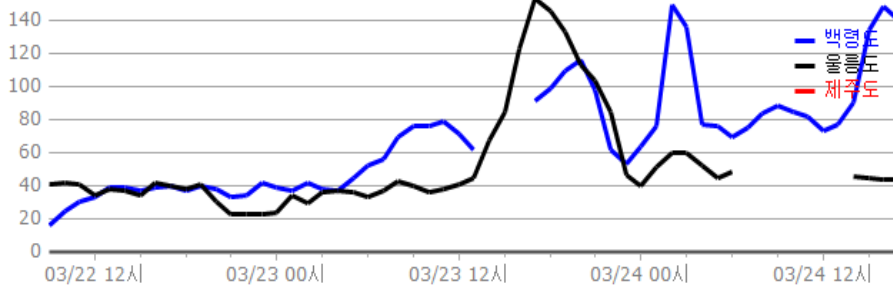
최근 3일간 배경지역 미세먼지 및 오존 추이

2026-03-24 화요일



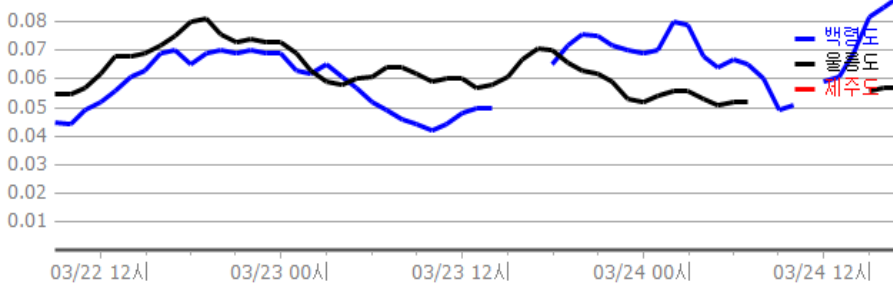
<16시 현재>

지점	PM10 (µg/m³)
백령도	나쁨(148)
울릉도	보통(44)
제주도	-(-)



<16시 현재>

지점	PM2.5 (µg/m³)
백령도	매우나쁨(108)
울릉도	나쁨(42)
제주도	-(-)



<16시 현재>

지점	O3 (ppm)
백령도	보통(0.085)
울릉도	보통(0.057)
제주도	-(-)

"본 자료는 인증을 받지 않은 실시간 자료임" "자료의 출처 : 경상북도보건환경연구원/한국환경공단"

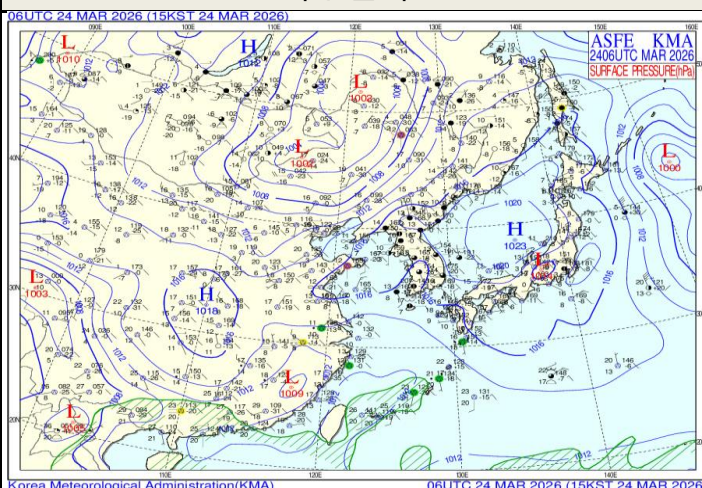
## ▶ 내일 예상 (기상청 제공)

- 2026-03-24 오후 5:00:00 발표 자료
- (종합) 대기 매우 건조, 산불 및 화재 유의, 당분간 낮과 밤 기온차 큼, 서리 유의
- (오늘, 24일) 구름많다가 늦은 밤부터 차차 흐려짐
- (내일, 25일) 대체로 흐리다가 오후부터 차차 맑아짐, 오전(06~12시)부터 낮(12~15시) 사이 대구, 경북남부 곳에 따라 0.1mm 미만 빗방울
- (모레, 26일) 대체로 맑음
- (글피, 27일) 가끔 구름많다가 오전부터 차차 맑아짐
- (그글피, 28일) 대체로 맑음

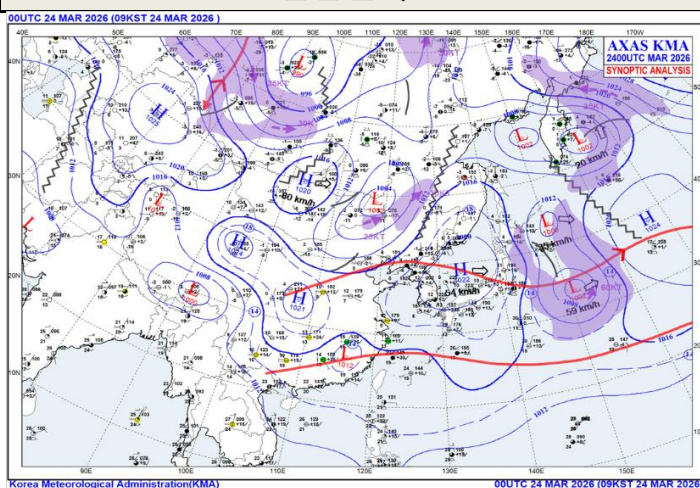
## 기상 요소

구분	날씨	예상기온	평균풍속	풍향	강수	강수확률
내일오전	흐림	8	강 (9m/s ~ 14m/s)	N-NE	강수없음	30
내일오후	맑음	19	강 (9m/s ~ 14m/s)	N-NE	강수없음	10

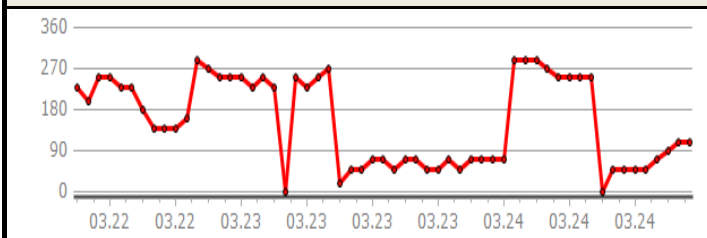
### 지상일기도



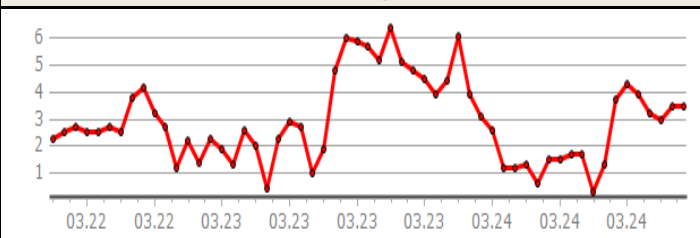
### 편집일기도



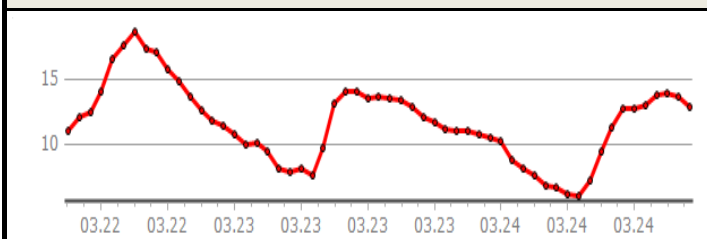
### 풍향



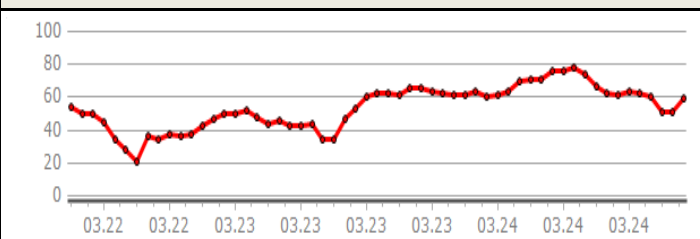
### 풍속



### 온도



### 습도



▶ 예보결과 : ○ 수도권·강원영서·충청권·광주·전북·영남권은 "나쁨", 그 밖의 권역은 "보통"으로 예상됩니다. 다만, 전남은 오전까지 "나쁨"으로 예상됩니다.

▶ 내일 예상

(국립환경과학원 제공)

▶ 원인분석 : ○ 오전과 밤에 대기 정체로 전일 잔류 및 국내 발생 미세먼지가 축적되어 대부분 지역에서 농도가 높겠고, 서쪽 지역은 오후부터 서해상 기류 재순환으로 농도가 증가하여 일평균 "나쁨"으로 예상됩니다.

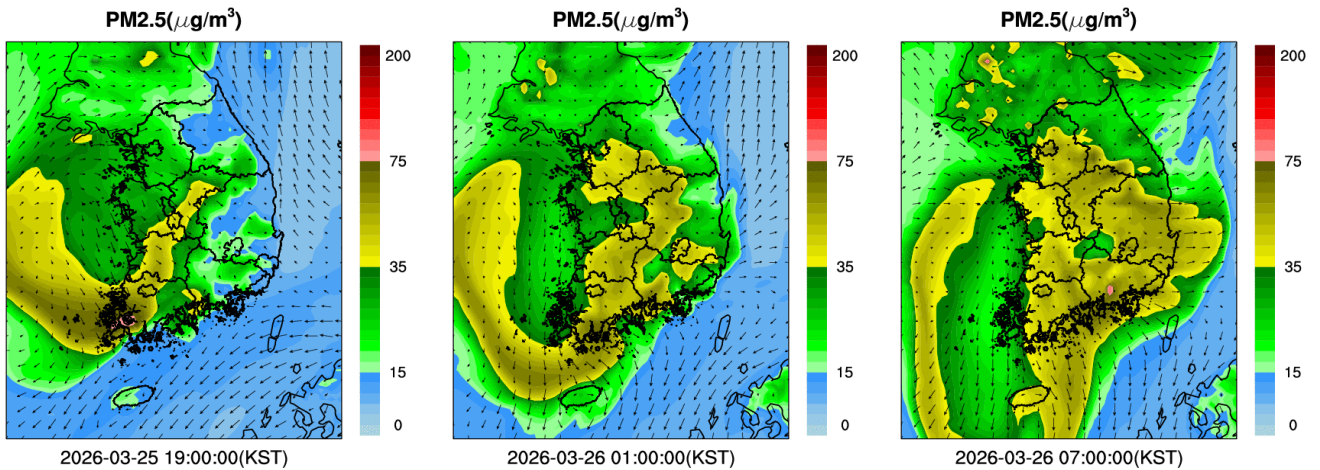
국립환경과학원 수치모델링 예측 결과

PM2.5

6시

12시

18시

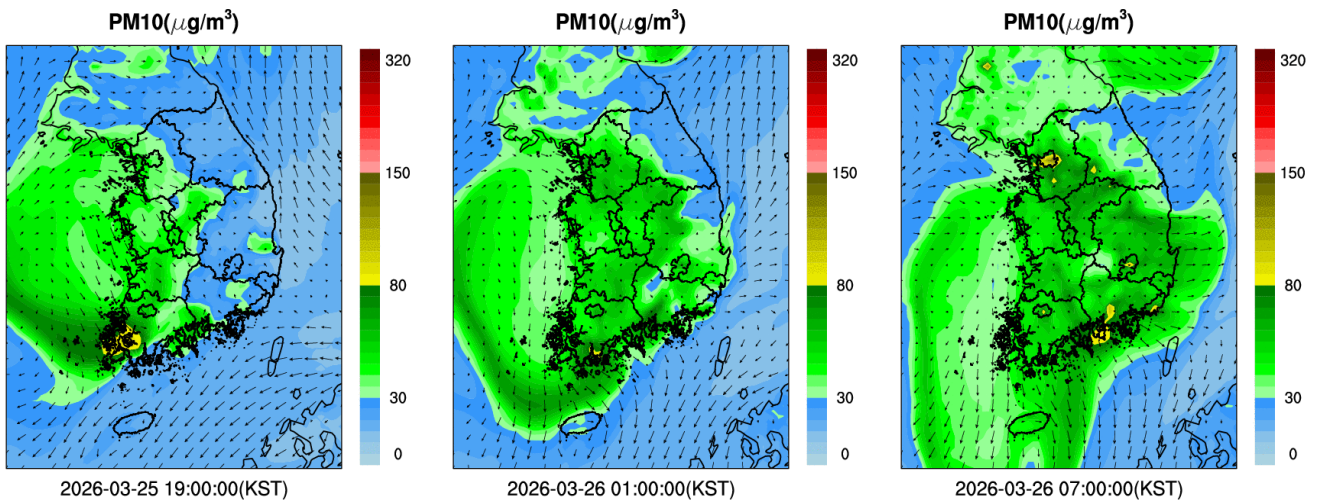


PM10

6시

12시

18시



"자료의 출처 : 환경부/한국환경공단"