

종합 진단 및 예측 결과

2026-03-25 수요일



예측결과	항목	서북권	서남권	동북권	동남권	울릉권
	미세먼지(PM2.5)	나쁨	나쁨	보통	나쁨	보통
	미세먼지(PM10)	보통	보통	보통	보통	보통
	오존(O3)	보통	보통	보통	보통	보통

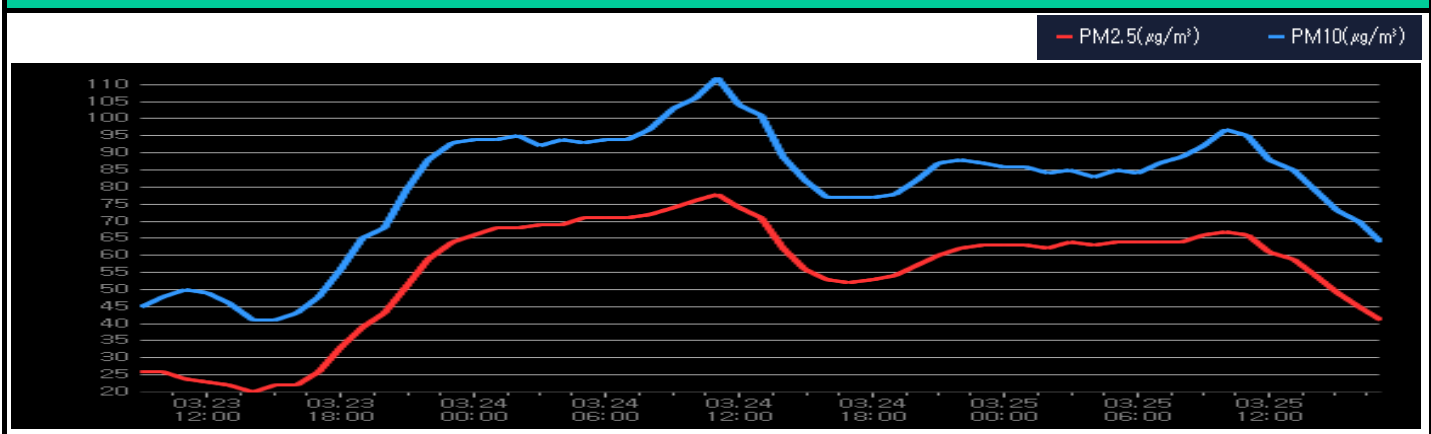
- 오늘(25일) [미세먼지] 경북지역 오늘 대기질은 '나쁨' 수준  
 PM10(17시 기준 일평균) : 서북, 서남, 동남권 '나쁨', 동북, 울릉권 '보통'  
 PM2.5(17시 기준 일평균) : 서북, 서남, 동북, 동남권 '나쁨', 울릉권 '보통'  
 [오존] (17시 최대 농도 기준) : 전권역 '보통'

- 내일(26일) [미세먼지] 경북지역 내일 대기질은 대체로 '나쁨' 수준  
 PM10 : 전권역 '보통' 예상  
 PM2.5 : 서북, 서남, 동남권 '나쁨', 동북, 울릉권 '보통' 예상  
 [오존] 일 최고 농도 '보통' 예상

대기질 분석 결과 (17시 기준)

경북지역평균	항목	일평균	최대	최소
	PM2.5 (µg/m <sup>3</sup> )	60	67(10:00)	41(17:00)
	PM10 (µg/m <sup>3</sup> )	84	97(10:00)	64(17:00)
	O3 (ppm)	0.066	0.085(17:00)	0.046(07:00)

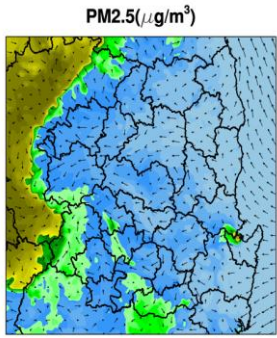
최근 3일간 농도 추이



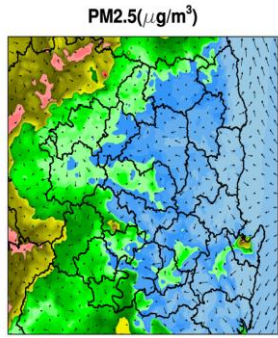
오늘

PM2.5

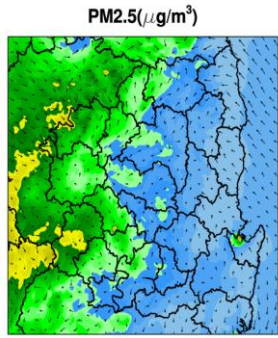
0시



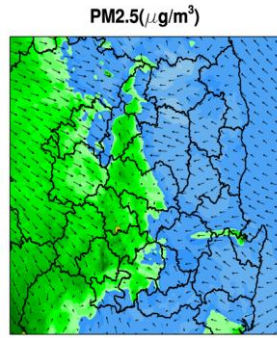
6시



12시

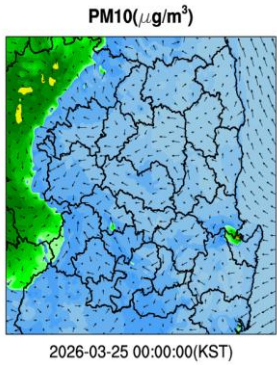


18시

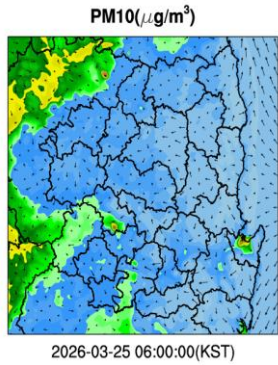


PM10

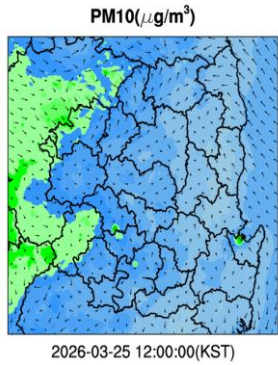
0시



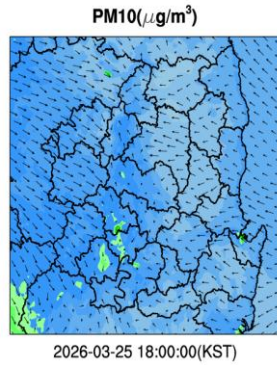
6시



12시

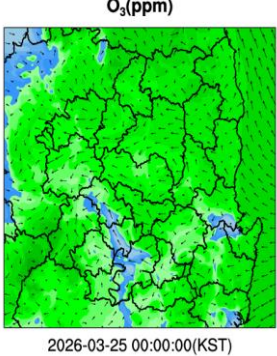


18시

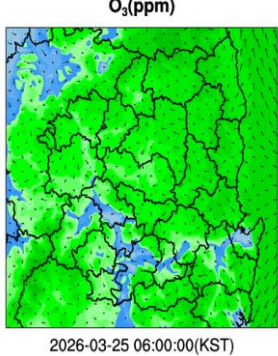


O3

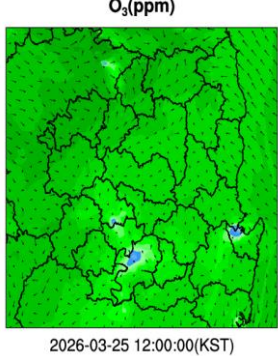
0시



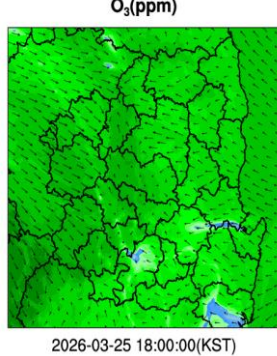
6시



12시



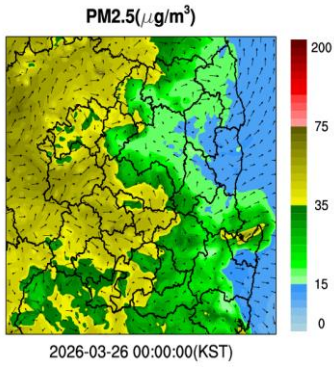
18시



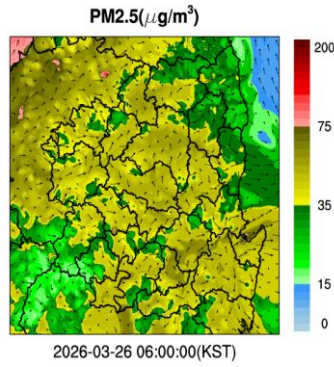
내일

PM2.5

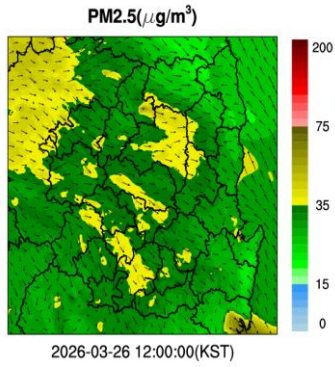
0시



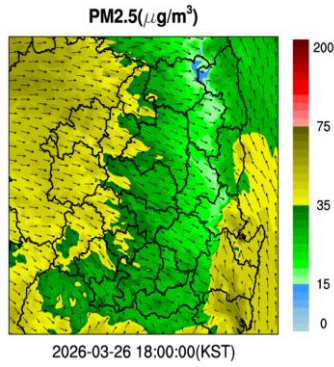
6시



12시

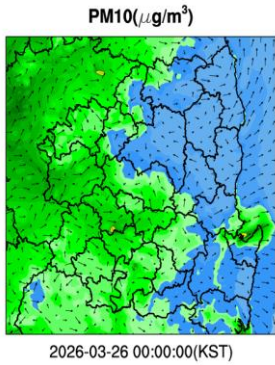


18시

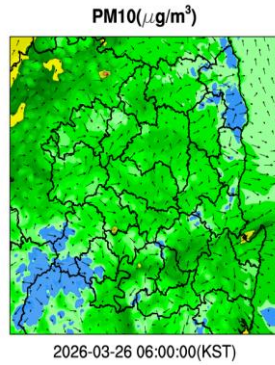


PM10

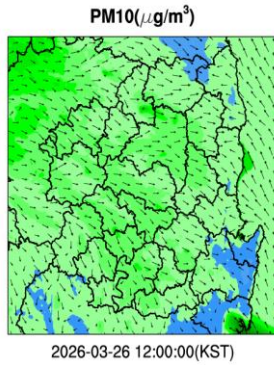
0시



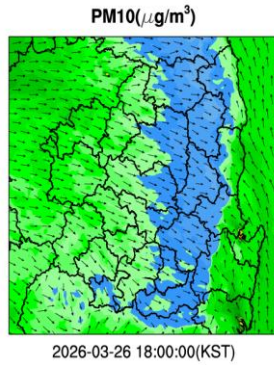
6시



12시

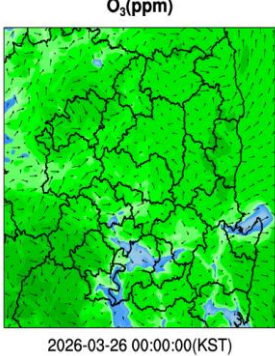


18시

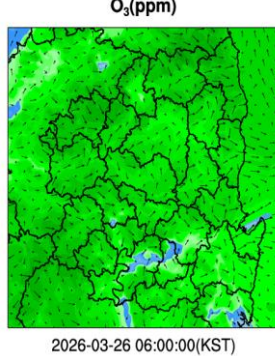


O3

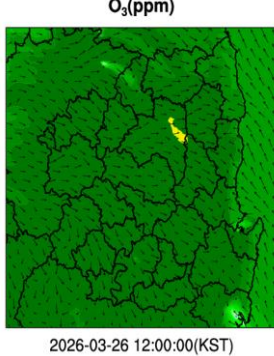
0시



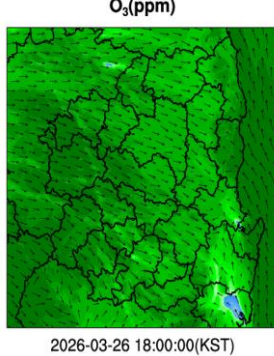
6시



12시

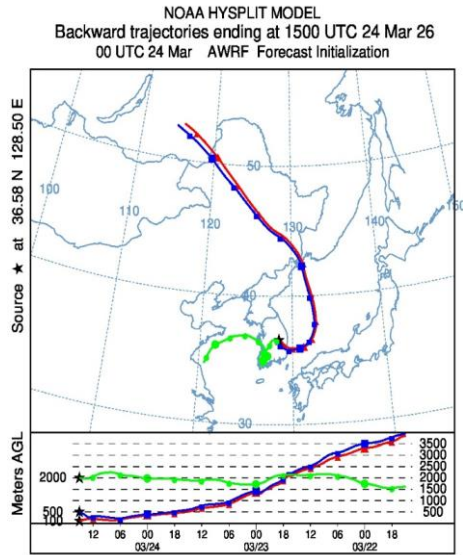


18시

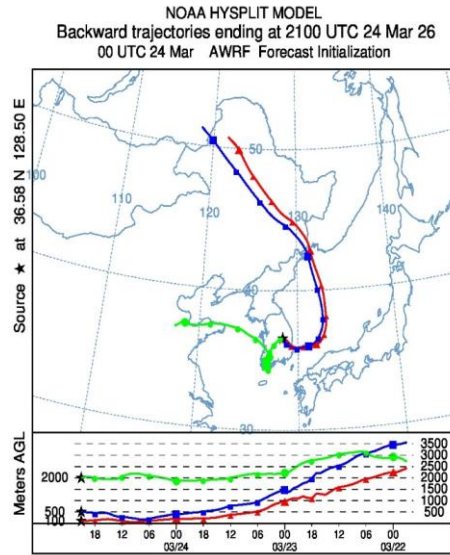


외국

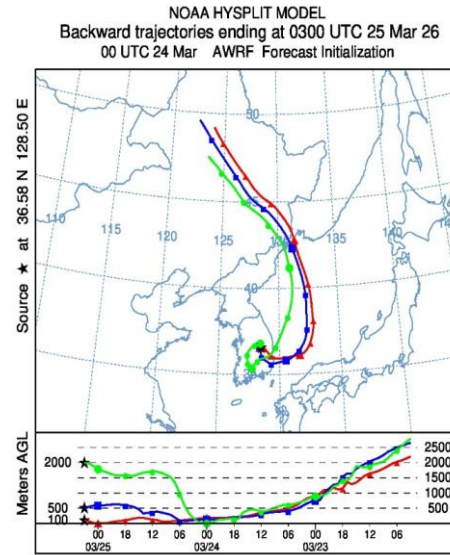
0시



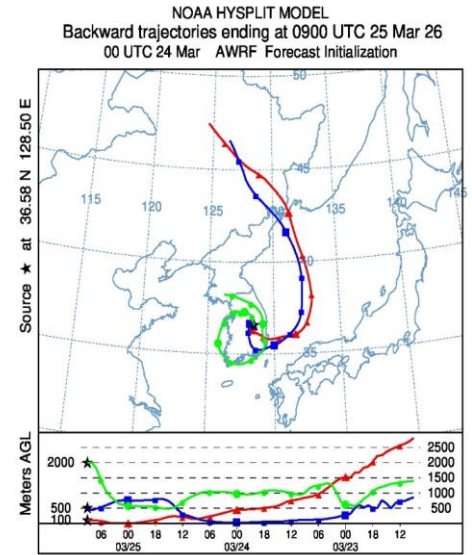
6시



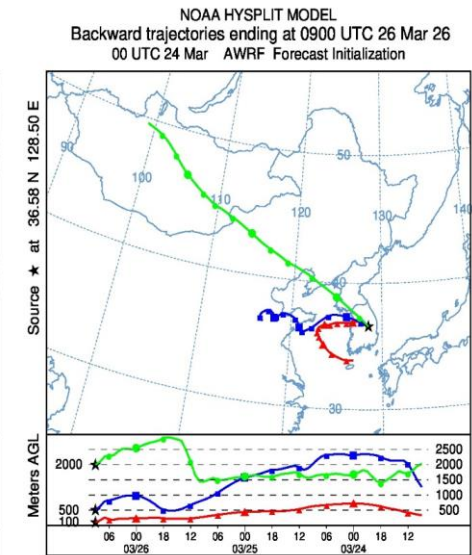
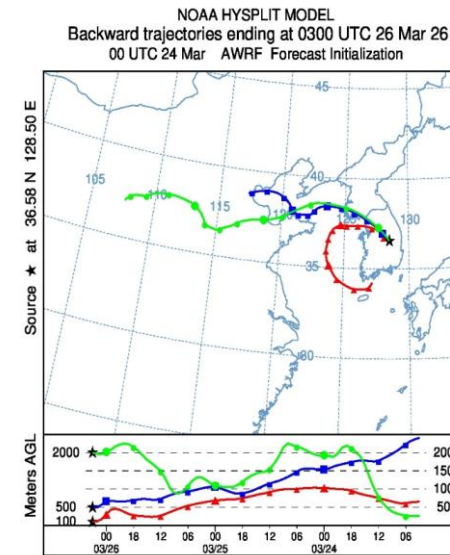
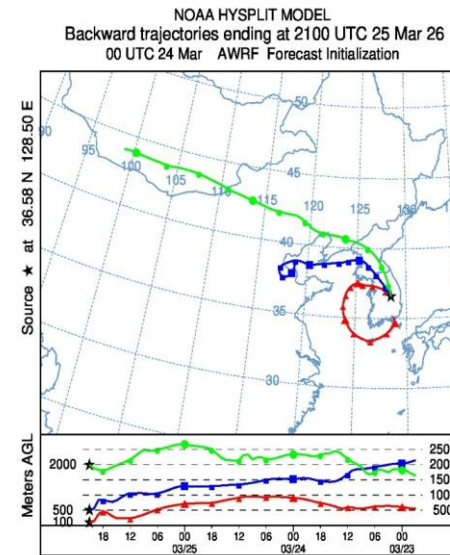
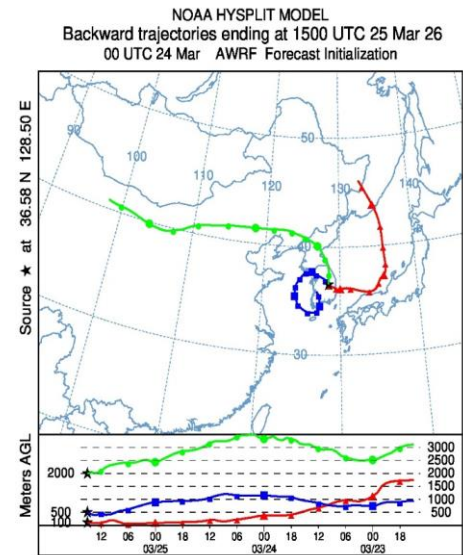
12시



18시



내국



분석 결과

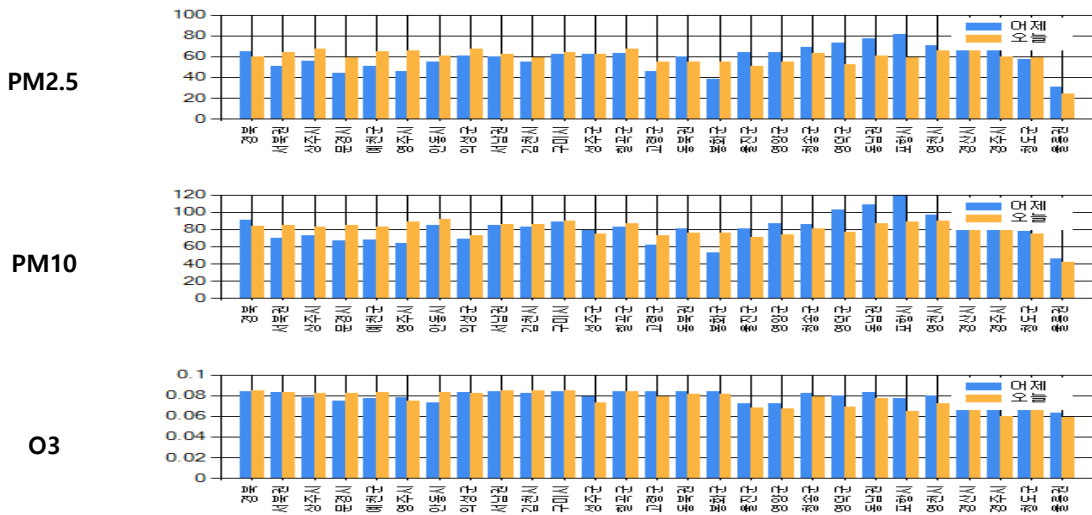
기류분석 결과는 경상북도 안동시에 도달할 것으로 예상되는 기류의 이동 경로를 나타냄(붉은색 100m, 파란색 500m, 연두색 2000m)

### 경북 미세먼지 대기오염도

2026-03-25 수요일

▶오늘 현황 (2026-03-25)      PM-2.5(17시 기준 일평균) '나쁨'  
 PM-10(17시 기준 일평균) '나쁨'  
 오존(17시 기준 최고농도) '보통'

PM2.5 (µg/m³)			PM10 (µg/m³)			최대 O3 (ppm)		
지역	어제	오늘	지역	어제	오늘	지역	어제	오늘
경북	65	60	경북	91	84	경북	0.084	0.085
서북권	51	64	서북권	70	85	서북권	0.083	0.083
상주시	56	67	상주시	73	83	상주시	0.078	0.082
문경시	44	59	문경시	67	85	문경시	0.075	0.082
예천군	51	65	예천군	68	83	예천군	0.077	0.083
영주시	46	66	영주시	64	89	영주시	0.078	0.075
안동시	55	61	안동시	85	92	안동시	0.073	0.083
의성군	61	67	의성군	69	73	의성군	0.083	0.082
서남권	60	62	서남권	85	86	서남권	0.084	0.085
김천시	55	59	김천시	83	86	김천시	0.082	0.085
구미시	62	64	구미시	89	90	구미시	0.084	0.085
성주군	62	62	성주군	79	75	성주군	0.079	0.073
칠곡군	63	67	칠곡군	83	87	칠곡군	0.084	0.084
고령군	46	55	고령군	62	73	고령군	0.084	0.079
동북권	60	55	동북권	81	76	동북권	0.084	0.081
봉화군	38	55	봉화군	53	76	봉화군	0.084	0.081
울진군	64	51	울진군	81	71	울진군	0.072	0.068
영양군	64	55	영양군	87	74	영양군	0.072	0.067
청송군	69	63	청송군	86	81	청송군	0.082	0.079
영덕군	73	52	영덕군	103	77	영덕군	0.080	0.069
동남권	77	61	동남권	109	87	동남권	0.083	0.077
포항시	81	59	포항시	119	89	포항시	0.077	0.065
영천시	71	66	영천시	97	90	영천시	0.080	0.072
경산시	78	68	경산시	106	94	경산시	0.078	0.077
경주시	73	60	경주시	96	80	경주시	0.071	0.060
청도군	57	59	청도군	78	75	청도군	0.083	0.071
울릉권	31	24	울릉권	46	42	울릉권	0.063	0.059



"본 자료는 인증을 받지 않은 실시간 자료임"      "자료 출처 : 경상북도보건환경연구원/한국환경공단"

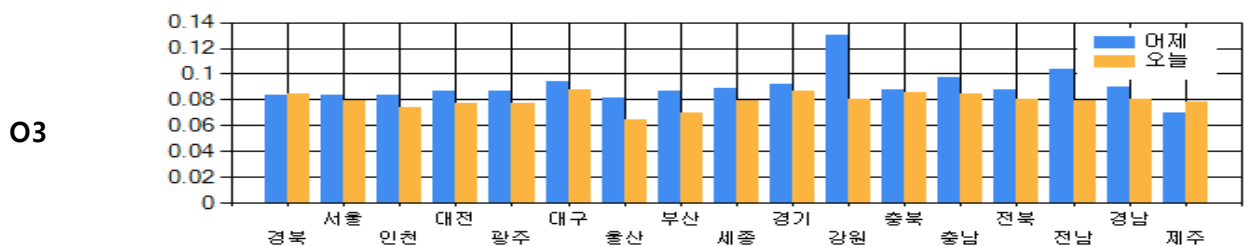
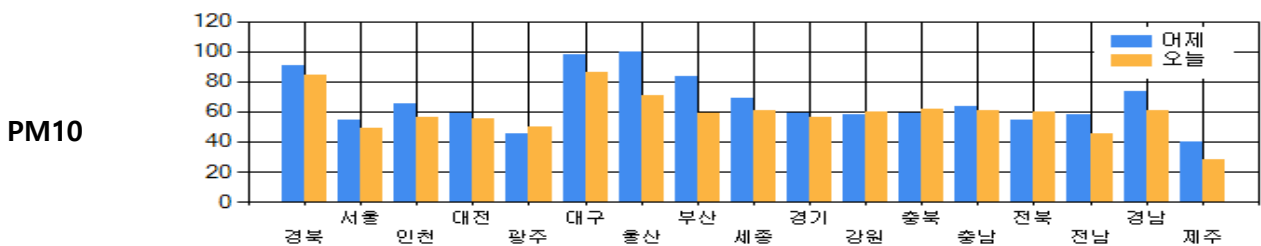
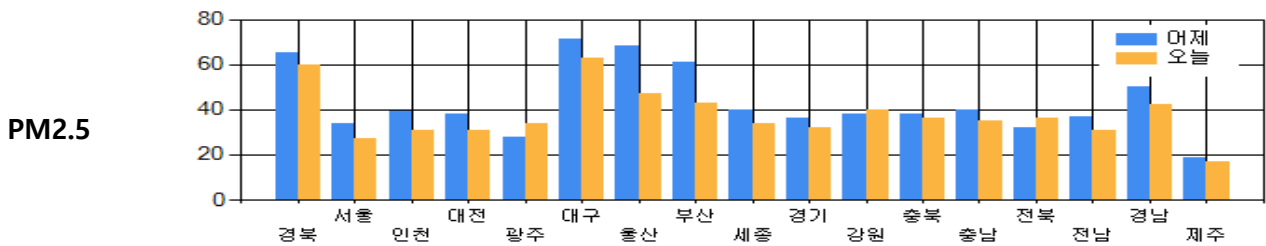
# 전국 미세먼지 대기오염도

2026-03-25 수요일

▶ 오늘 현황  
(2026-03-25)

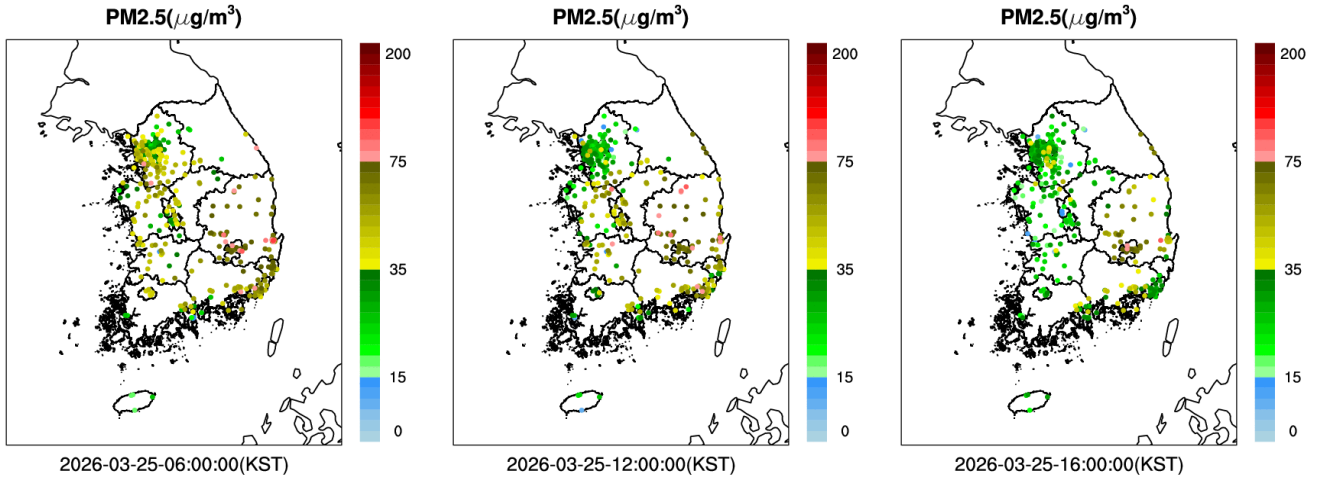
PM-2.5(17시 기준 일평균) '나쁨'  
PM-10(17시 기준 일평균) '나쁨'  
오존(17시 기준 최고농도) '보통'

PM2.5 (µg/m³)			PM10 (µg/m³)			최대 O3 (ppm)		
지역	어제	오늘	지역	어제	오늘	지역	어제	오늘
경북	65	60	경북	91	84	경북	0.084	0.085
서울	34	27	서울	54	49	서울	0.083	0.079
인천	39	31	인천	65	56	인천	0.083	0.074
대전	38	31	대전	59	55	대전	0.087	0.077
광주	28	34	광주	45	50	광주	0.087	0.077
대구	71	63	대구	98	86	대구	0.094	0.088
울산	68	47	울산	100	71	울산	0.081	0.065
부산	61	43	부산	83	59	부산	0.087	0.070
세종	40	34	세종	69	61	세종	0.089	0.079
경기	36	32	경기	59	56	경기	0.092	0.087
강원	38	40	강원	58	60	강원	0.130	0.080
충북	38	36	충북	59	62	충북	0.088	0.086
충남	40	35	충남	63	61	충남	0.097	0.085
전북	32	36	전북	54	60	전북	0.088	0.080
전남	37	31	전남	58	45	전남	0.104	0.079
경남	50	42	경남	73	61	경남	0.090	0.080
제주	19	17	제주	40	28	제주	0.070	0.078

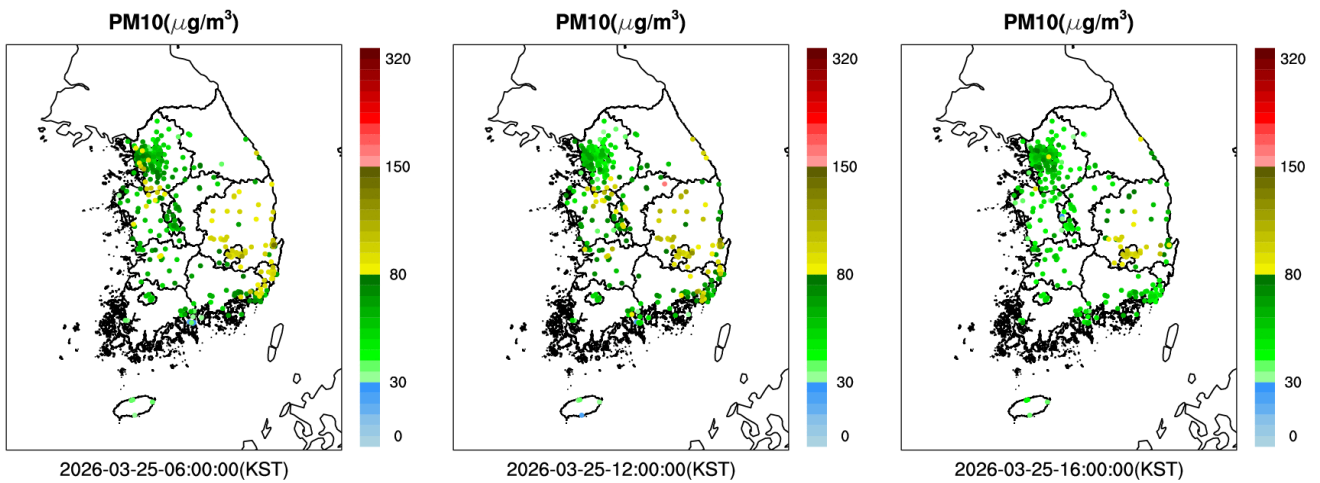


"본 자료는 인증을 받지 않은 실시간 자료임" "자료 출처 : 경상북도보건환경연구원/한국환경공단"

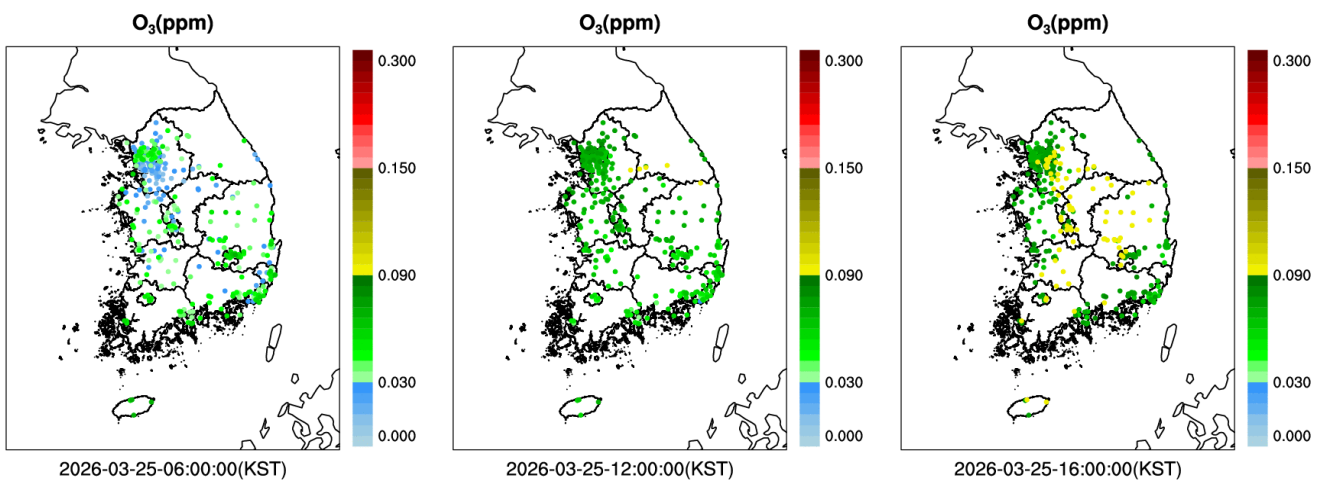
PM2.5



PM10



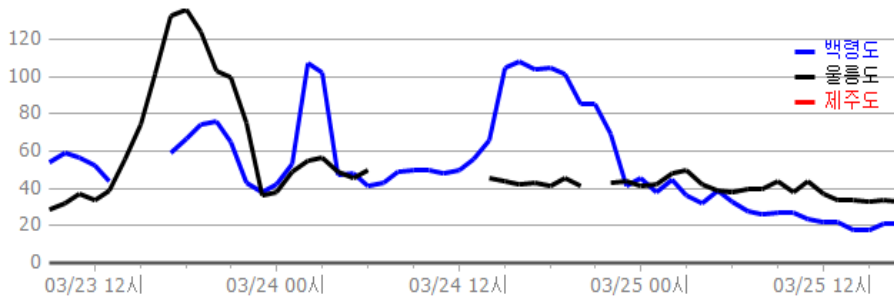
O<sub>3</sub>



"본 자료는 인증을 받지 않은 실시간 자료임" "자료 출처 : 경상북도보건환경연구원/한국환경공단"

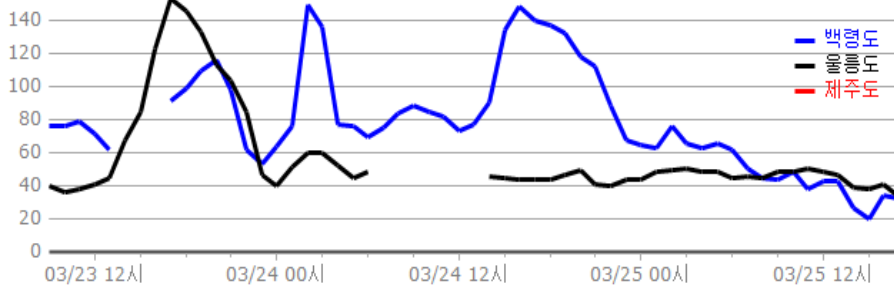
최근 3일간 배경지역 미세먼지 및 오존 추이

2026-03-25 수요일



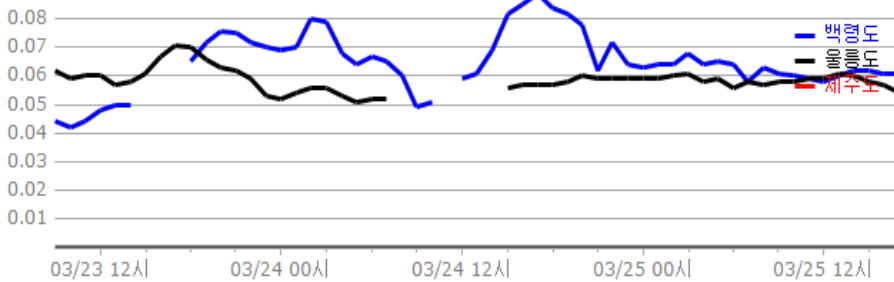
<16시 현재>

지점	PM10 (µg/m³)
백령도	보통(34)
울릉도	보통(41)
제주도	-(-)



<16시 현재>

지점	PM2.5 (µg/m³)
백령도	보통(21)
울릉도	보통(34)
제주도	-(-)



<16시 현재>

지점	O3 (ppm)
백령도	보통(0.061)
울릉도	보통(0.057)
제주도	-(-)

"본 자료는 인증을 받지 않은 실시간 자료임" "자료의 출처 : 경상북도보건환경연구원/한국환경공단"

# 기상 분석 결과

2026년 3월 25일 수요일

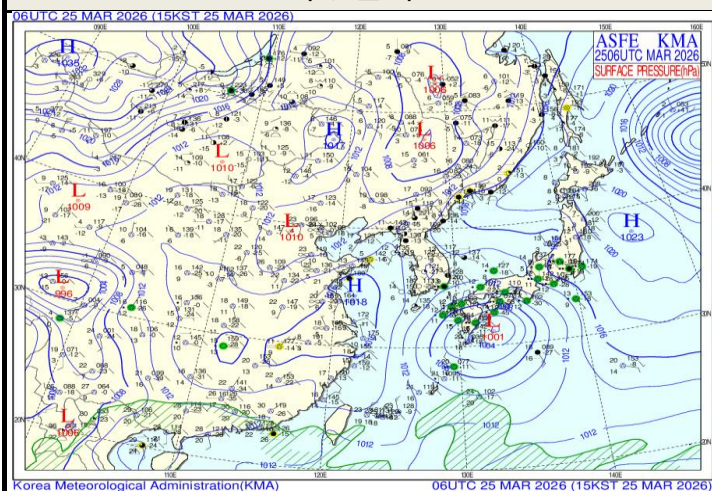
## ▶ 내일 예상 (기상청 제공)

- 2026-03-25 오후 5:00:00 발표 자료
- (종합) 대기 매우 건조, 산불 및 화재 유의, 당분간 낮과 밤 기온차 큼, 서리 유의
- (오늘, 25일) 대체로 맑음
- (내일, 26일) 대체로 맑다가 밤부터 구름 많아짐
- (모레, 27일) 가끔 구름 많다가 오전부터 차차 맑아짐
- (글피, 28일) 대체로 맑음
- (그글피, 29일) 대체로 맑다가 오전부터 차차 구름 많아짐

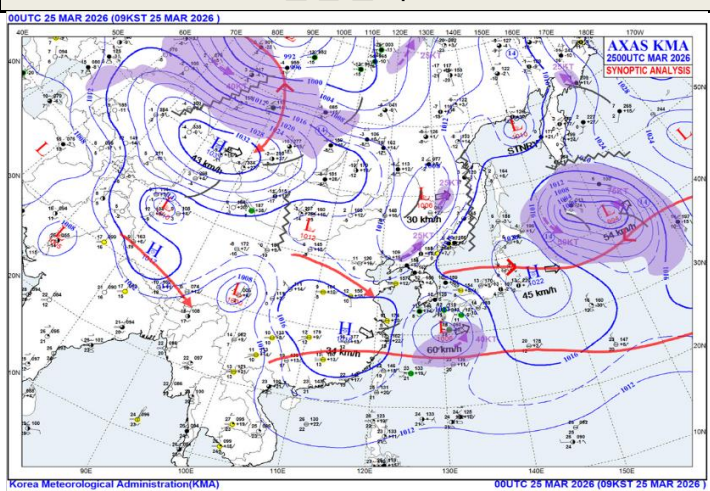
## 기상 요소

구분	날씨	예상기온	평균풍속	풍향	강수	강수확률
내일오전	맑음	6	강 (9m/s ~ 14m/s)	N-NE	강수없음	0
내일오후	구름많음	23	강 (9m/s ~ 14m/s)	NW-N	강수없음	20

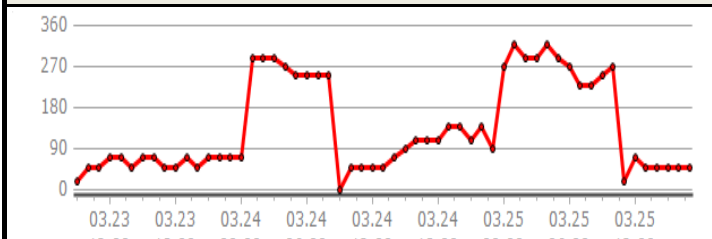
## 지상일기도



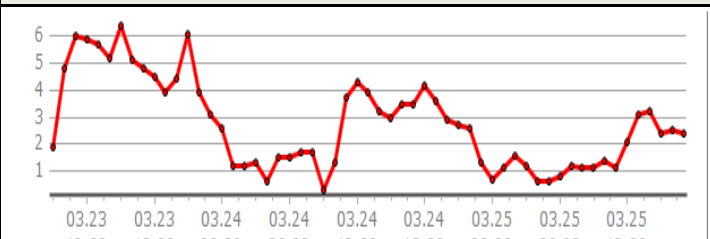
## 편집일기도



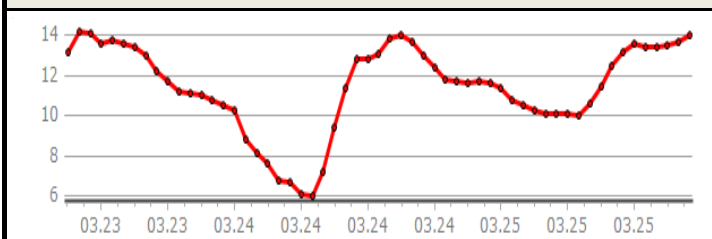
## 풍향



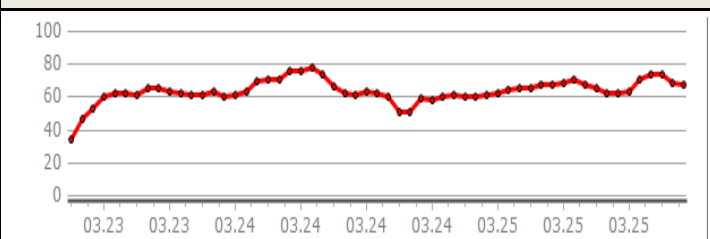
## 풍속



## 온도



## 습도



▶ 예보결과 : ○ 수도권·강원영서·충청권·호남권·영남권은 "나쁨", 그 밖의 권역은 "보통"으로 예상됩니다. 다만, 영동은 오전에 "나쁨"으로 예상됩니다.

▶ 내일 예상

(국립환경과학원 제공)

▶ 원인분석 : ○ 대부분 지역은 오전에 전일 잔류 및 국내 발생 미세먼지가 대기 정체와 기류수렴으로 축적되어 농도가 높은 가운데, 낮부터 국외 미세먼지가 상층으로 유입되어 일평균 농도는 "나쁨"으로 예상됩니다.

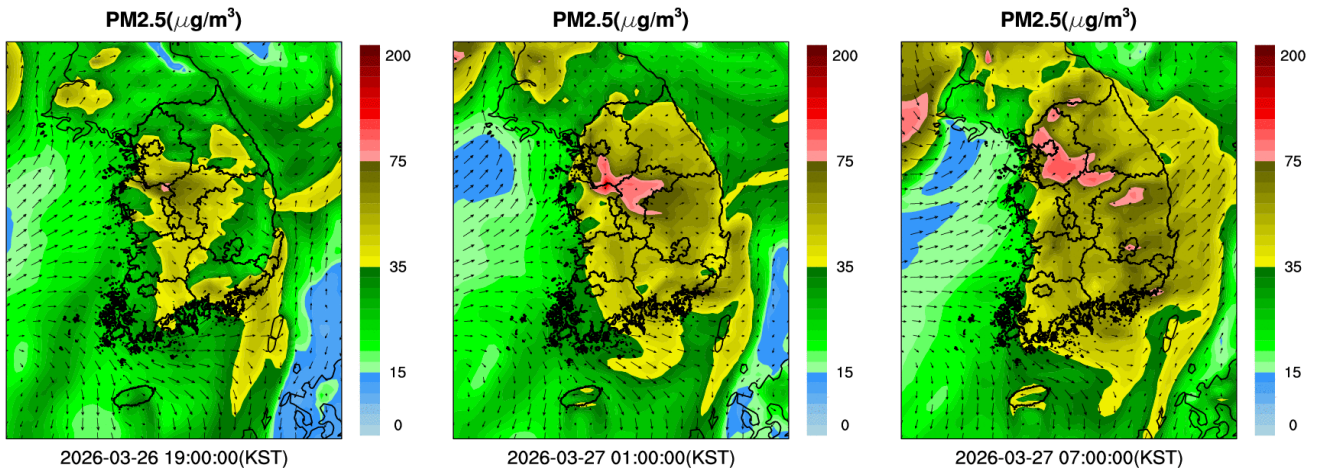
국립환경과학원 수치모델링 예측 결과

PM2.5

6시

12시

18시

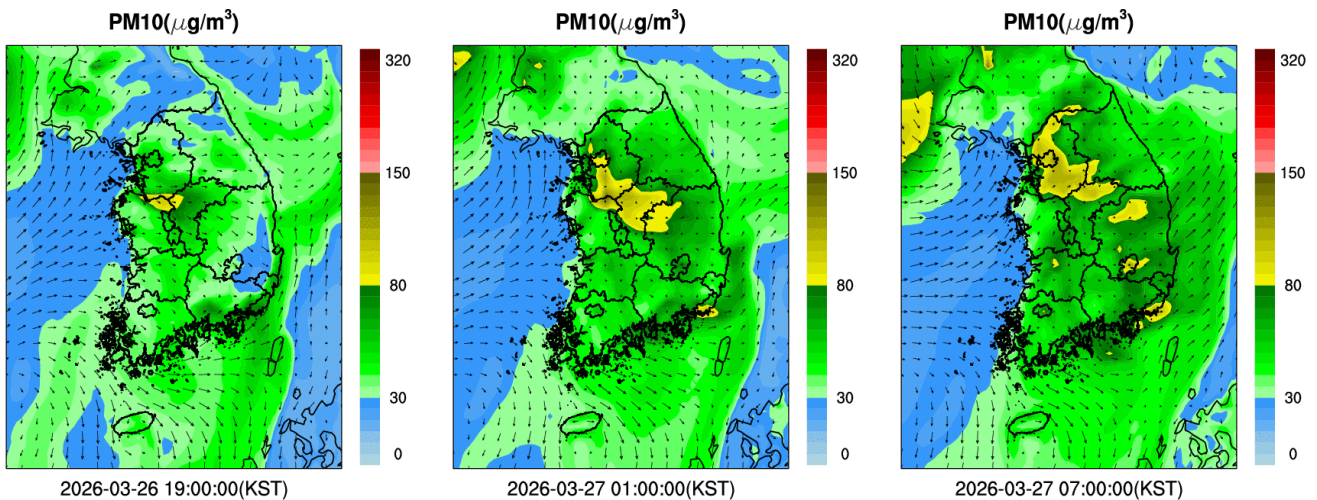


PM10

6시

12시

18시



"자료의 출처 : 환경부/한국환경공단"