

종합 진단 및 예측 결과

2026-03-26 목요일



PM2.5
µg/m³

- 좋음 0 ~ 15
- 보통 16 ~ 35
- 나쁨 36 ~ 75
- 매우나쁨 76 ~

예측결과	항목	서북권	서남권	동북권	동남권	울릉권
	미세먼지(PM2.5)	나쁨	나쁨	나쁨	나쁨	보통
	미세먼지(PM10)	보통	보통	보통	보통	보통
	오존(O3)	보통	보통	보통	보통	보통

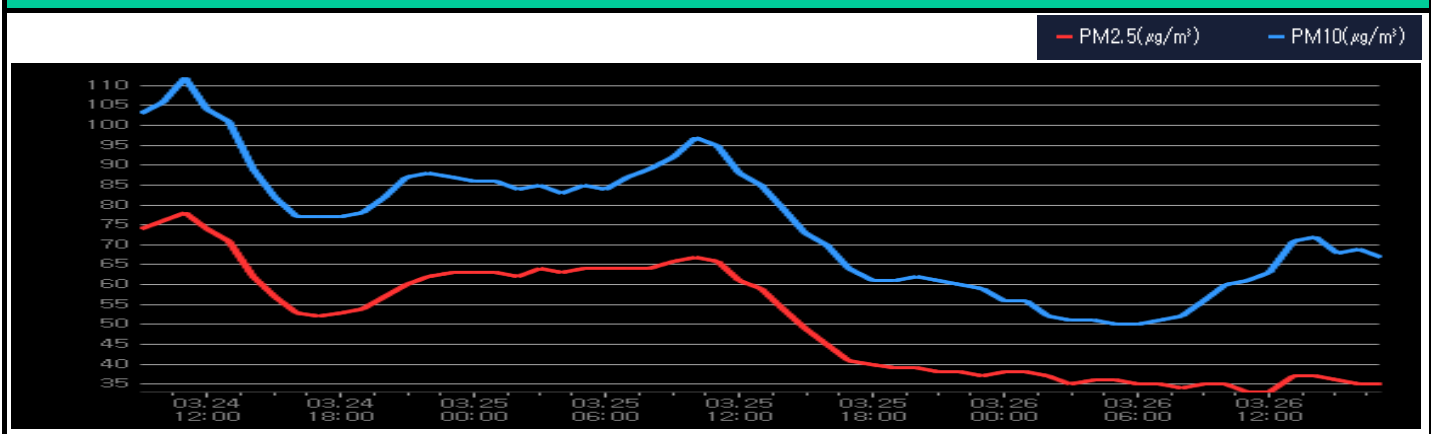
- 오늘(26일) [미세먼지] 경북지역 오늘 대기질은 '나쁨' 수준
 PM10(17시 기준 일평균) : 전권역 '보통'
 PM2.5(17시 기준 일평균) : 서북, 동남권 '나쁨', 서남, 동북, 울릉권 '보통'
 [오존] (17시 최대 농도 기준) : 전권역 '보통'

- 내일(27일) [미세먼지] 경북지역 내일 대기질은 대체로 '나쁨' 수준
 PM10 : 전권역 '보통' 예상
 PM2.5 : 서북, 서남, 동남, 동북권 '나쁨', 울릉권 '보통' 예상
 [오존] 일 최고 농도 '보통' 예상

대기질 분석 결과 (17시 기준)

경북지역평균	항목	일평균	최대	최소
	PM2.5 (µg/m³)	35	38(01:00)	33(11:00)
	PM10 (µg/m³)	59	72(14:00)	50(05:00)
	O3 (ppm)	0.067	0.098(17:00)	0.045(07:00)

최근 3일간 농도 추이



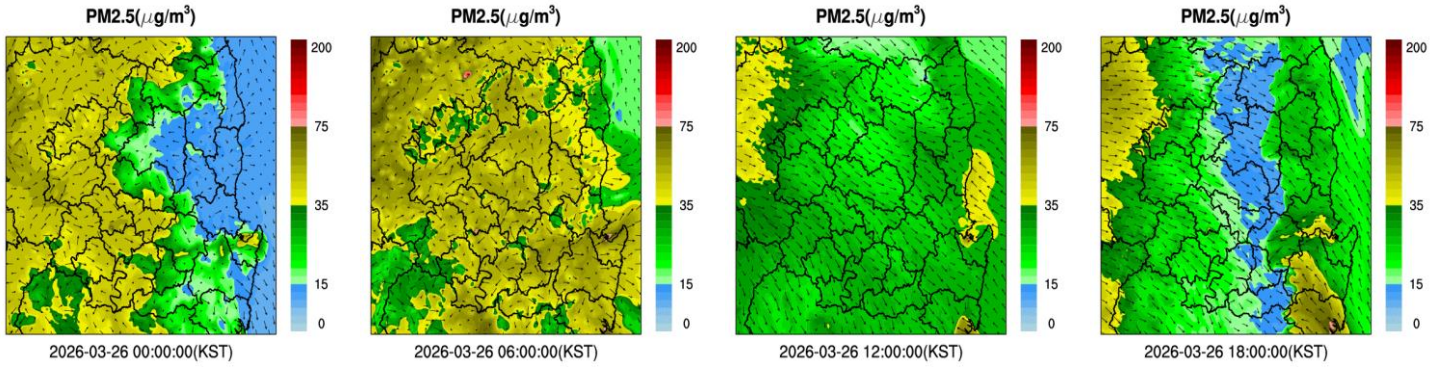
오늘

PM2.5
0시

6시

12시

18시

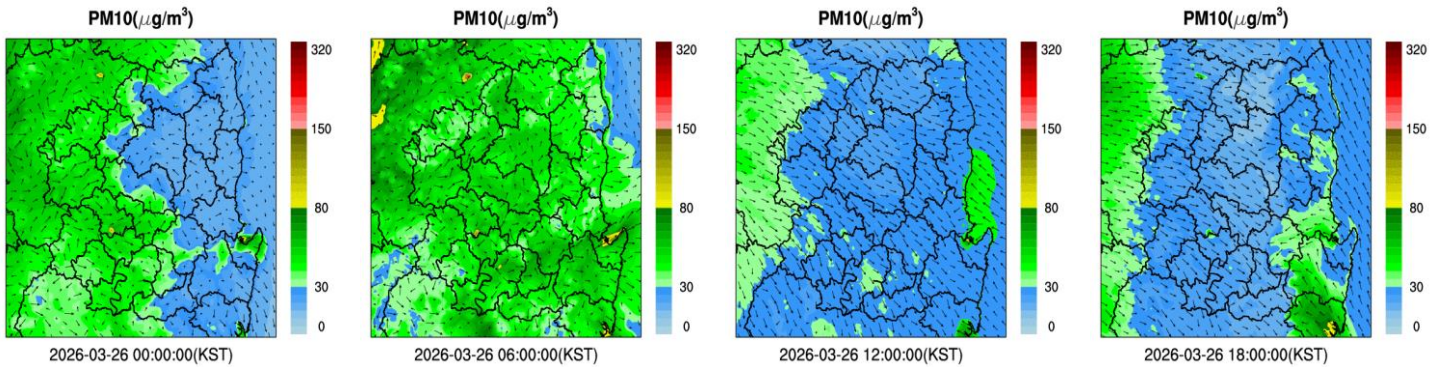


PM10
0시

6시

12시

18시

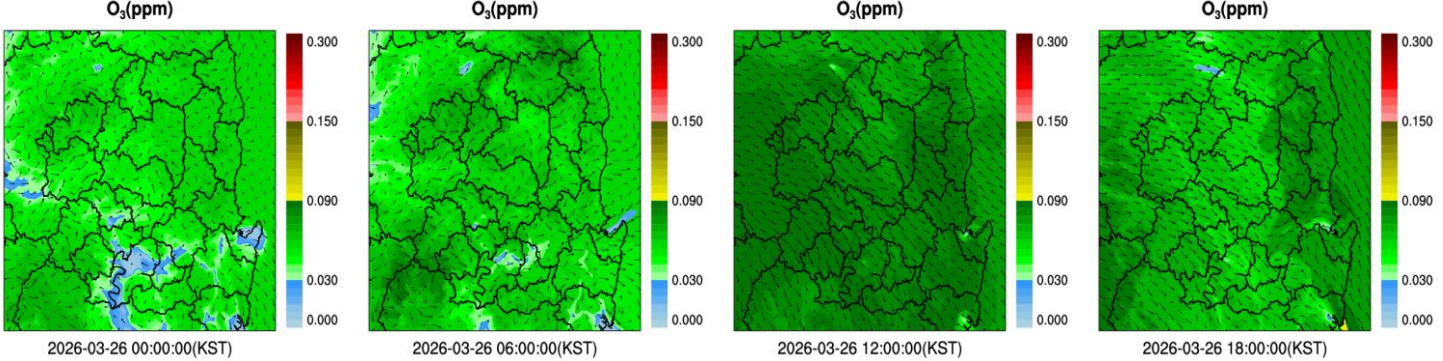


O3
0시

6시

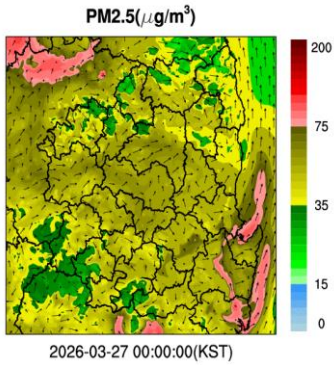
12시

18시

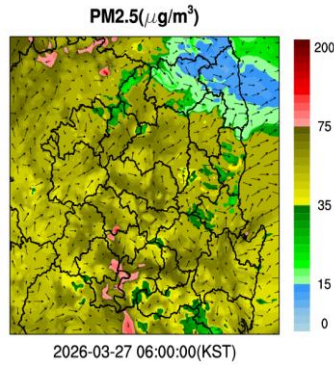


내일

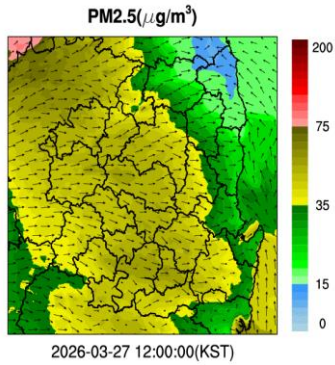
PM2.5
0시



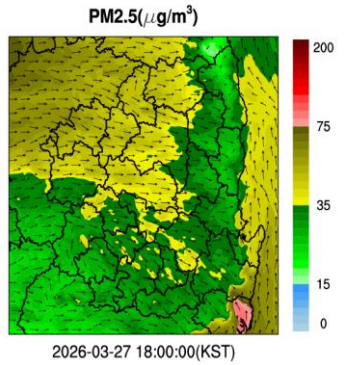
6시



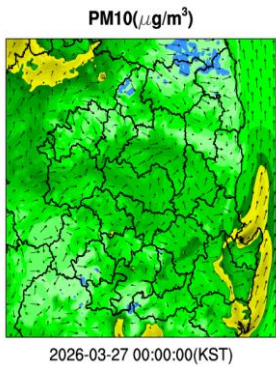
12시



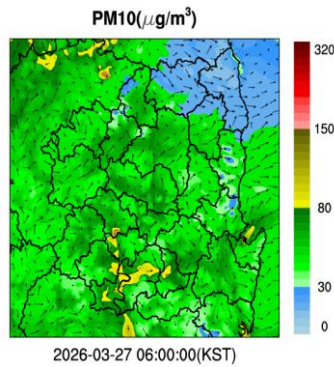
18시



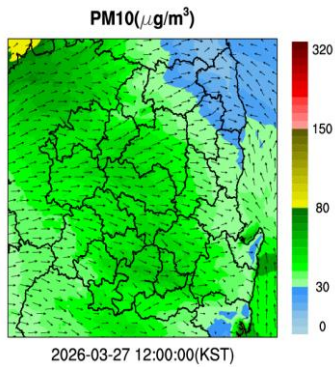
PM10
0시



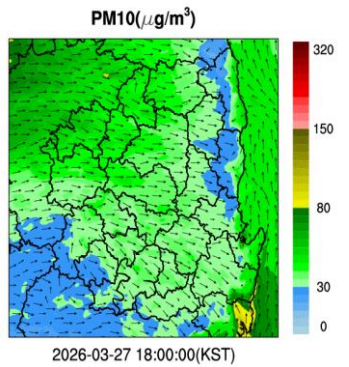
6시



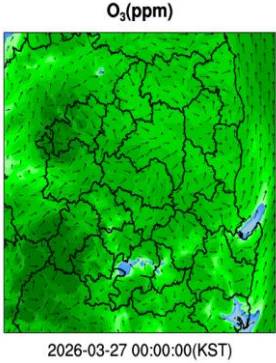
12시



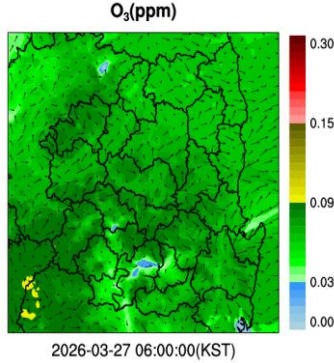
18시



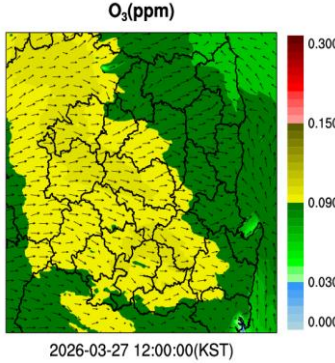
O3
0시



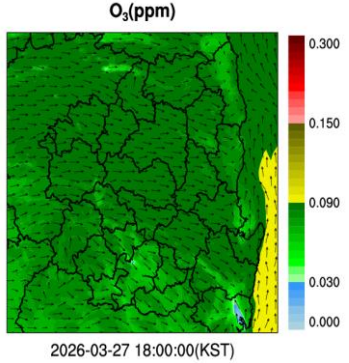
6시



12시

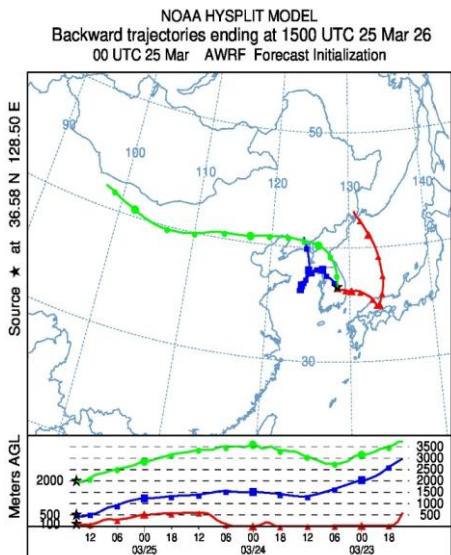


18시

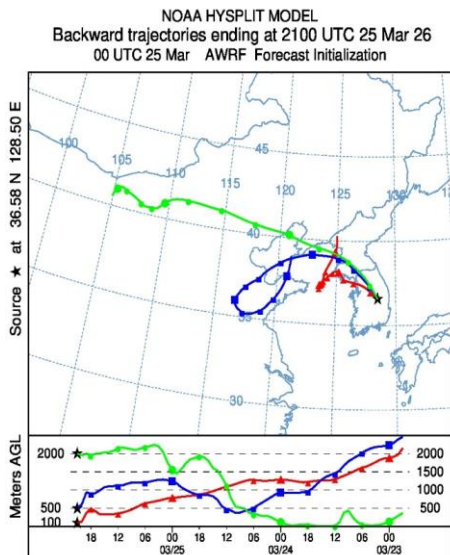


외국

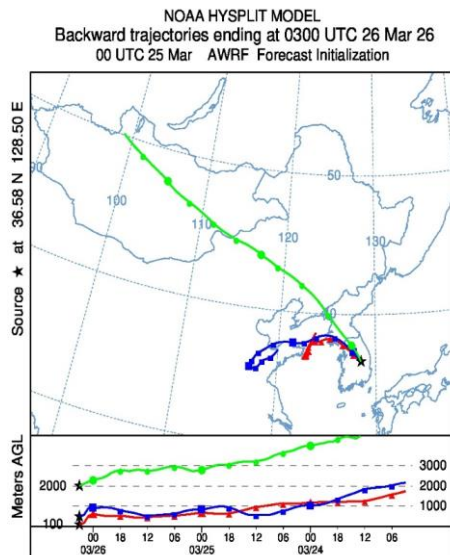
0시



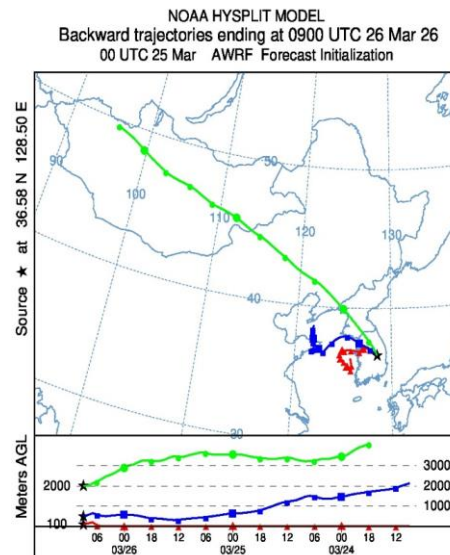
6시



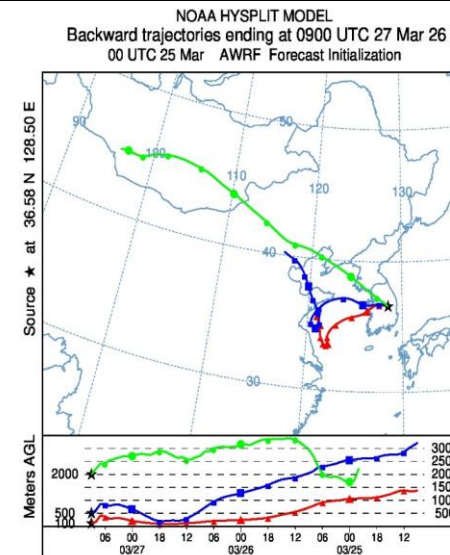
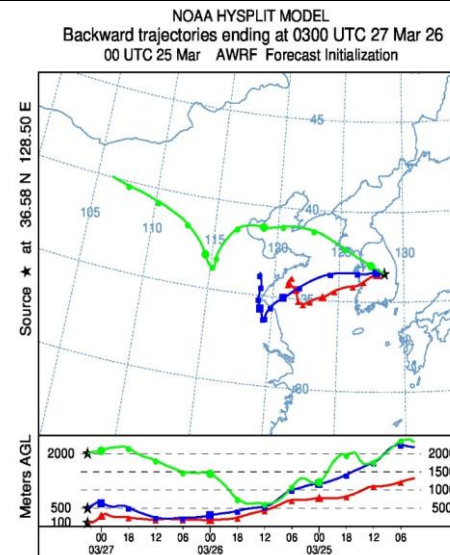
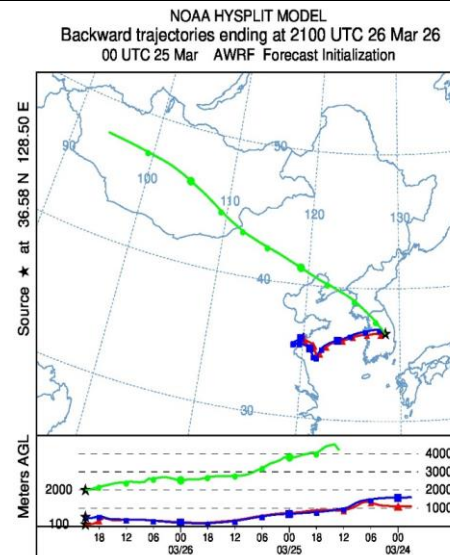
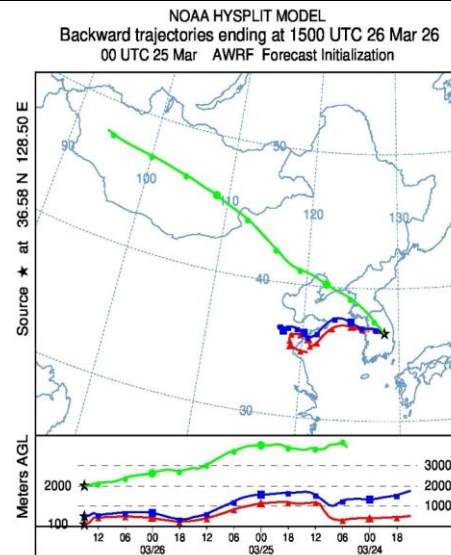
12시



18시



내국



분석 결과

기류분석 결과는 경상북도 안동시에 도달할 것으로 예상되는 기류의 이동 경로를 나타냄(붉은색 100m, 파란색 500m, 연두색 2000m)

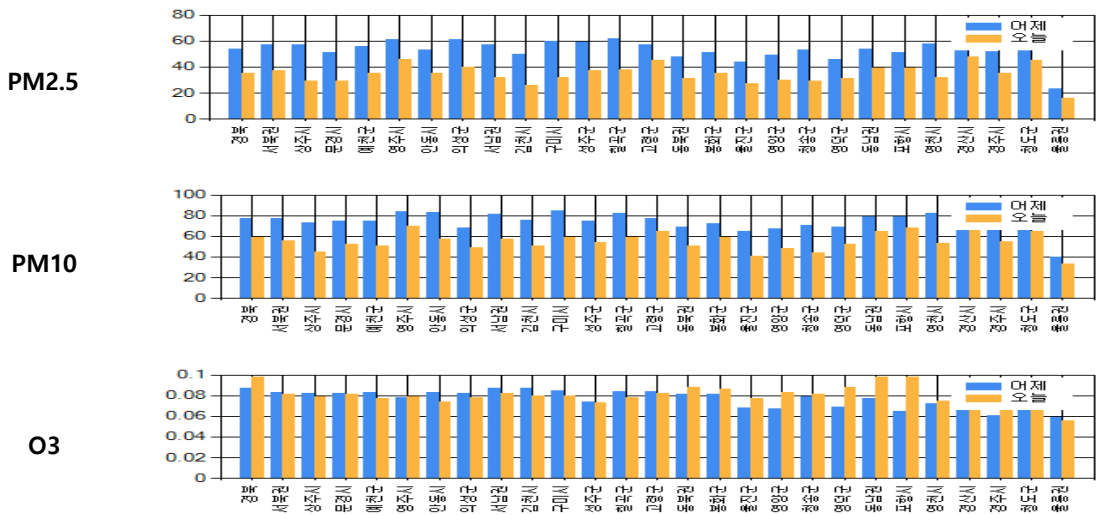
경북 미세먼지 대기오염도

2026-03-26 목요일

▶오늘 현황
(2026-03-26)

PM-2.5(17시 기준 일평균) '보통'
PM-10(17시 기준 일평균) '보통'
오존(17시 기준 최고농도) '보통'

PM2.5 (µg/m³)			PM10 (µg/m³)			최대 O3 (ppm)		
지역	어제	오늘	지역	어제	오늘	지역	어제	오늘
경북	54	35	경북	77	59	경북	0.087	0.098
서북권	57	37	서북권	77	56	서북권	0.083	0.081
상주시	57	29	상주시	73	45	상주시	0.082	0.079
문경시	51	29	문경시	75	52	문경시	0.082	0.081
예천군	56	35	예천군	75	51	예천군	0.083	0.077
영주시	61	46	영주시	84	70	영주시	0.078	0.079
안동시	53	35	안동시	83	57	안동시	0.083	0.074
의성군	61	40	의성군	68	49	의성군	0.082	0.078
서남권	57	32	서남권	81	57	서남권	0.087	0.082
김천시	50	26	김천시	76	51	김천시	0.087	0.080
구미시	60	32	구미시	85	59	구미시	0.085	0.080
성주군	59	37	성주군	75	54	성주군	0.074	0.073
칠곡군	62	38	칠곡군	82	59	칠곡군	0.084	0.078
고령군	57	45	고령군	77	65	고령군	0.084	0.082
동북권	48	31	동북권	69	51	동북권	0.081	0.088
봉화군	51	35	봉화군	72	59	봉화군	0.081	0.086
울진군	44	27	울진군	65	41	울진군	0.068	0.077
영양군	49	30	영양군	67	48	영양군	0.067	0.083
청송군	53	29	청송군	71	44	청송군	0.079	0.081
영덕군	46	31	영덕군	69	52	영덕군	0.069	0.088
동남권	54	39	동남권	79	65	동남권	0.077	0.098
포항시	51	39	포항시	79	68	포항시	0.065	0.098
영천시	58	32	영천시	82	53	영천시	0.072	0.075
경산시	63	48	경산시	89	73	경산시	0.077	0.077
경주시	52	35	경주시	72	55	경주시	0.061	0.096
청도군	56	45	청도군	74	65	청도군	0.072	0.072
울릉권	23	16	울릉권	40	33	울릉권	0.059	0.056



"본 자료는 인증을 받지 않은 실시간 자료임" "자료 출처 : 경상북도보건환경연구원/한국환경공단"

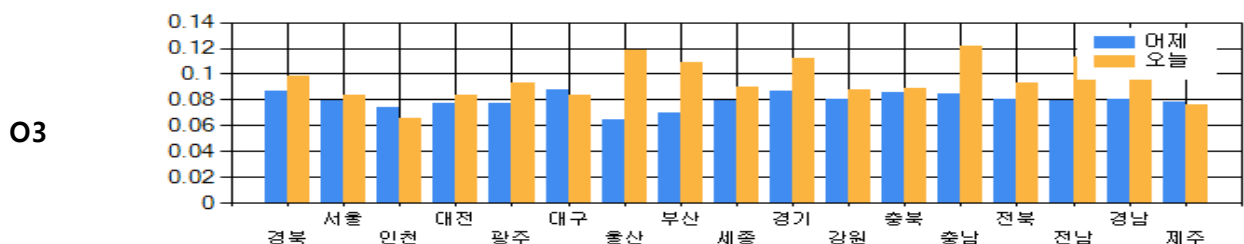
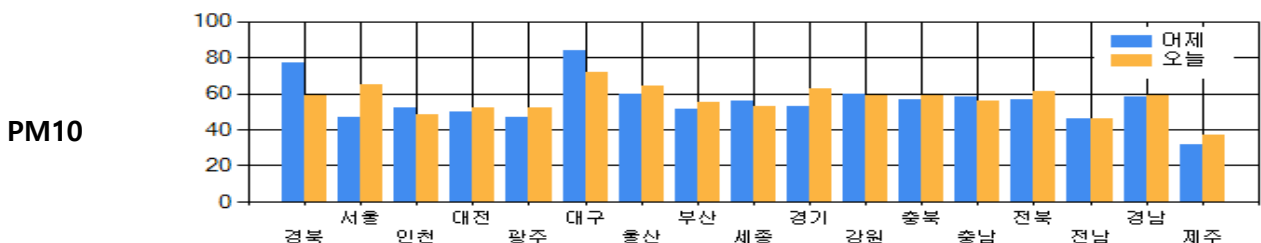
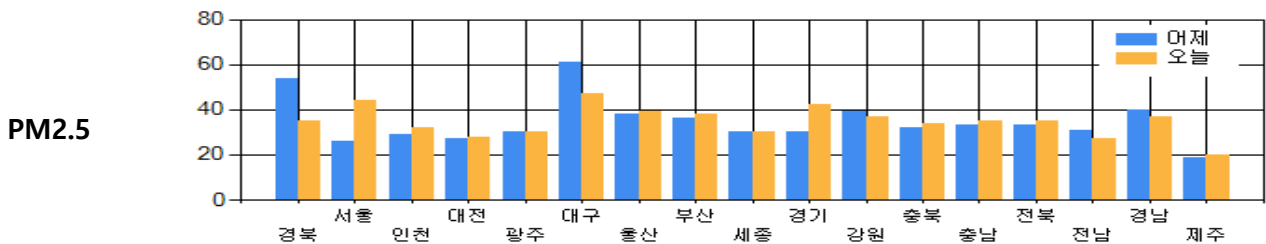
전국 미세먼지 대기오염도

2026-03-26 목요일

▶ 오늘 현황
(2026-03-26)

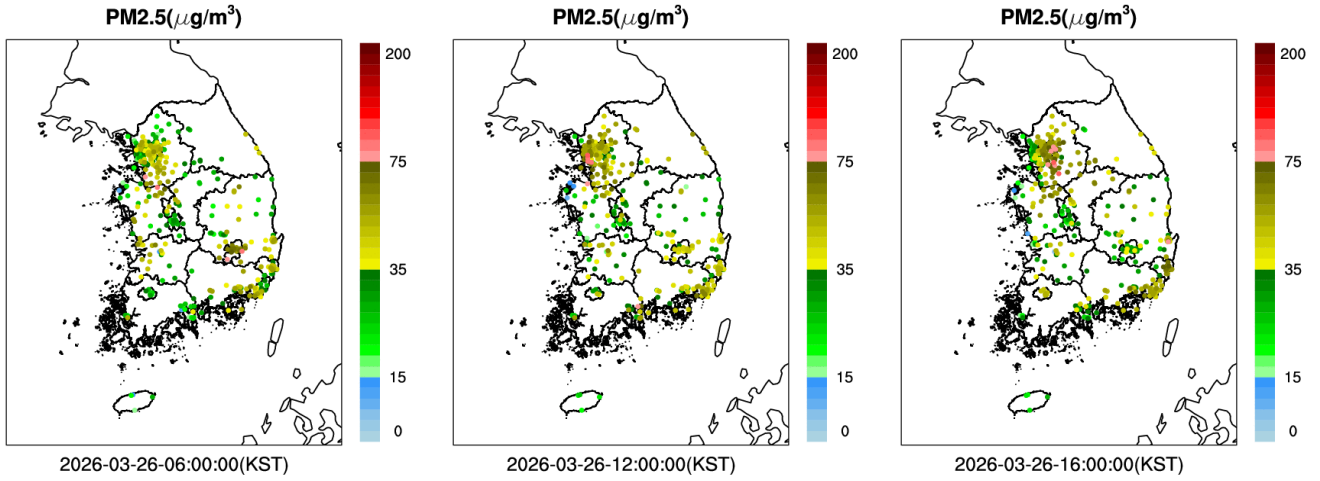
PM-2.5(17시 기준 일평균) '보통'
PM-10(17시 기준 일평균) '보통'
오존(17시 기준 최고농도) '보통'

PM2.5 (µg/m³)			PM10 (µg/m³)			최대 O3 (ppm)		
지역	어제	오늘	지역	어제	오늘	지역	어제	오늘
경북	54	35	경북	77	59	경북	0.087	0.098
서울	26	44	서울	47	65	서울	0.079	0.084
인천	29	32	인천	52	48	인천	0.074	0.066
대전	27	28	대전	50	52	대전	0.077	0.084
광주	30	30	광주	47	52	광주	0.077	0.093
대구	61	47	대구	84	72	대구	0.088	0.084
울산	38	39	울산	60	64	울산	0.065	0.118
부산	36	38	부산	51	55	부산	0.070	0.109
세종	30	30	세종	56	53	세종	0.079	0.090
경기	30	42	경기	53	63	경기	0.087	0.112
강원	39	37	강원	60	59	강원	0.080	0.088
충북	32	34	충북	57	59	충북	0.086	0.089
충남	33	35	충남	58	56	충남	0.085	0.122
전북	33	35	전북	57	61	전북	0.080	0.093
전남	31	27	전남	46	46	전남	0.079	0.113
경남	40	37	경남	58	59	경남	0.080	0.113
제주	19	20	제주	32	37	제주	0.078	0.076

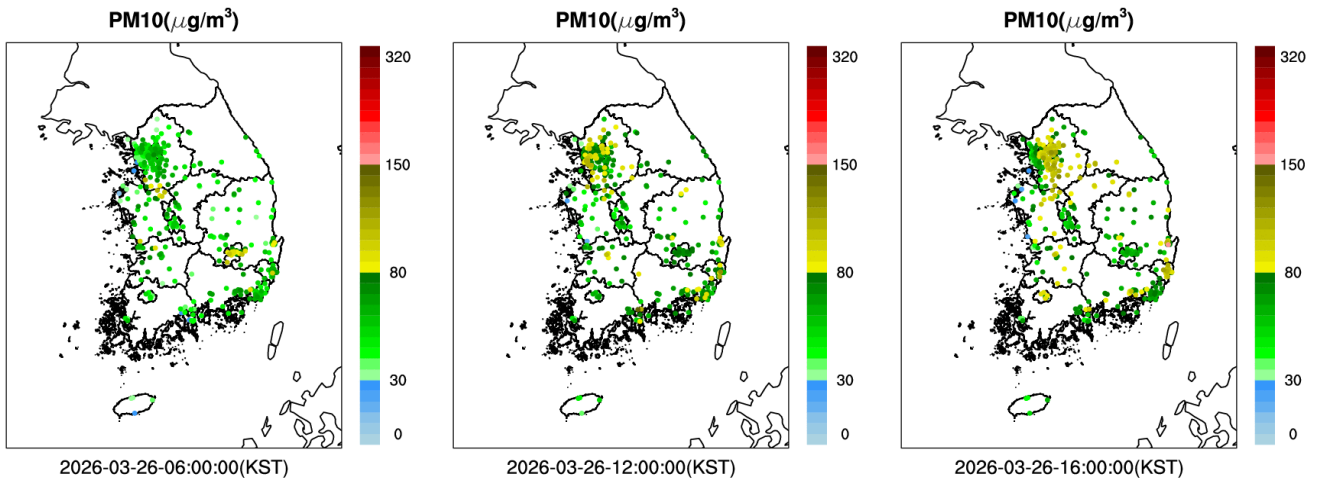


"본 자료는 인증을 받지 않은 실시간 자료임" "자료 출처 : 경상북도보건환경연구원/한국환경공단"

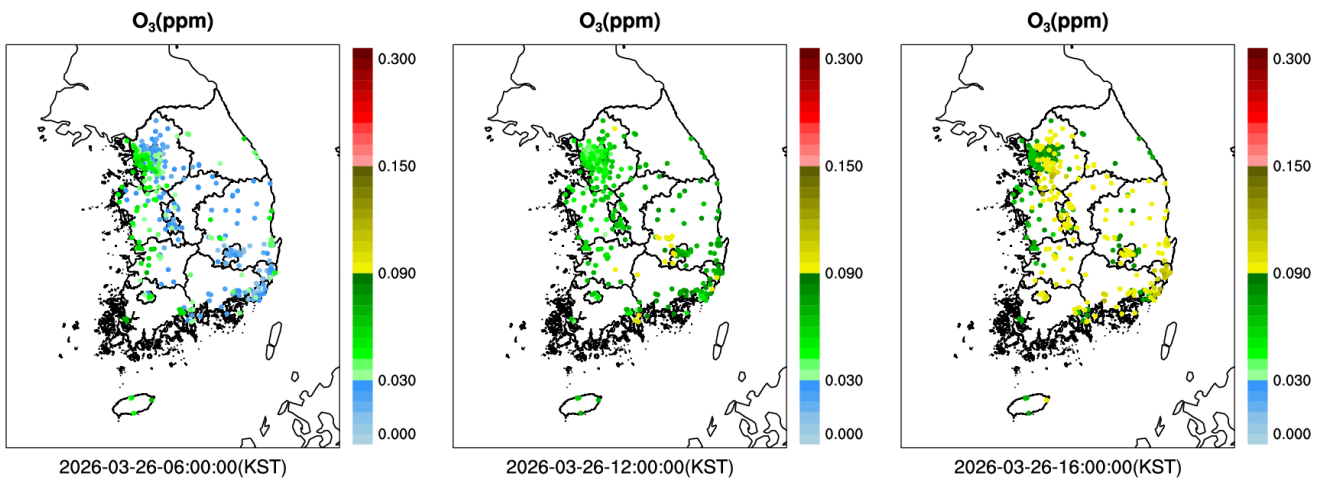
PM2.5



PM10



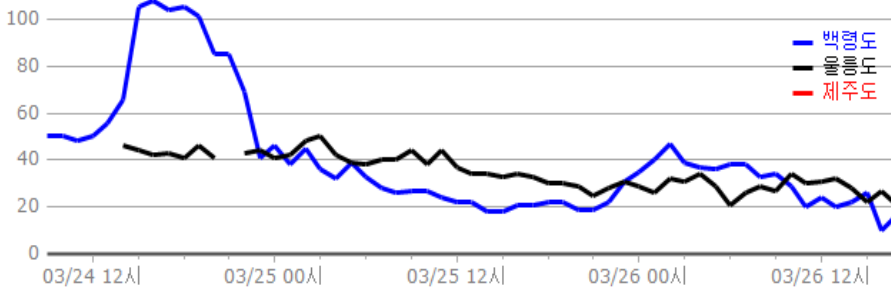
O₃



"본 자료는 인증을 받지 않은 실시간 자료임" "자료 출처 : 경상북도보건환경연구원/한국환경공단"

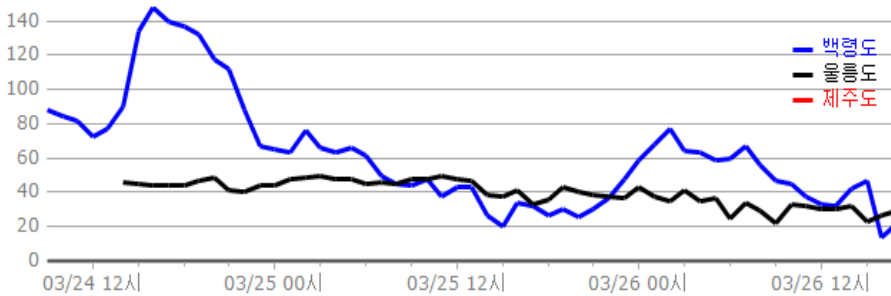
최근 3일간 배경지역 미세먼지 및 오존 추이

2026-03-26 목요일



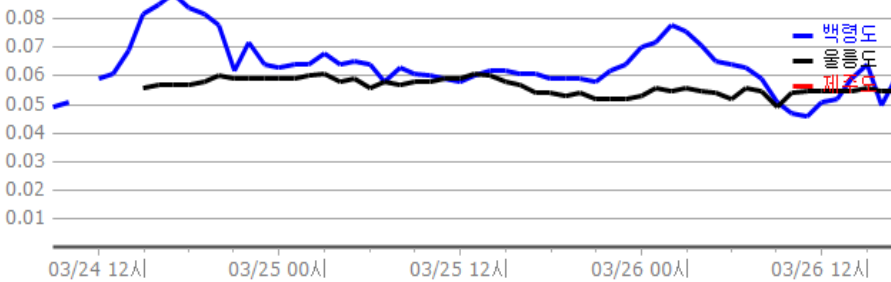
<16시 현재>

지점	PM10 (µg/m³)
백령도	좋음(14)
울릉도	좋음(27)
제주도	-(-)



<16시 현재>

지점	PM2.5 (µg/m³)
백령도	좋음(10)
울릉도	보통(27)
제주도	-(-)



<16시 현재>

지점	O3 (ppm)
백령도	보통(0.050)
울릉도	보통(0.055)
제주도	-(-)

"본 자료는 인증을 받지 않은 실시간 자료임" "자료의 출처 : 경상북도보건환경연구원/한국환경공단"

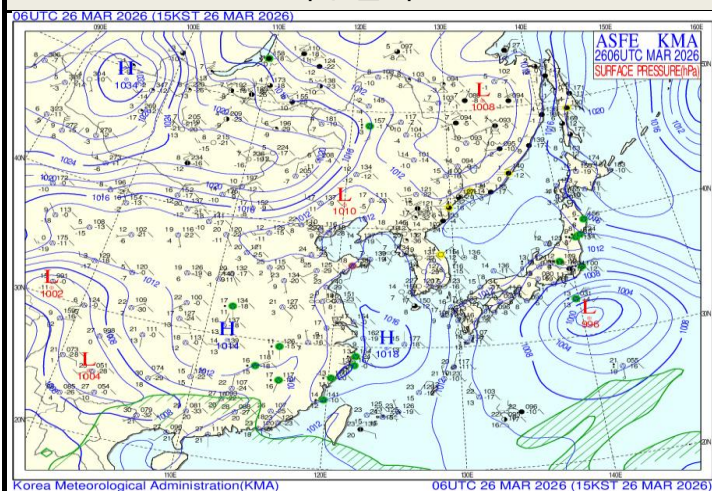
▶ 내일 예상
(기상청 제공)

- 2026-03-26 오후 5:00:00 발표 자료
- (종합) 대기 매우 건조, 산불 및 화재 유의, 당분간 낮과 밤 기온차 큼
- (오늘~모레, 26~28일) 대체로 맑음
- (글피, 29일) 대체로 흐리다가 밤부터 맑아짐
- (그글피, 30일) 대체로 흐림, 오전(09~12시)부터 대구, 경북 비, 밤(18~24시)부터 울릉도.독도 비

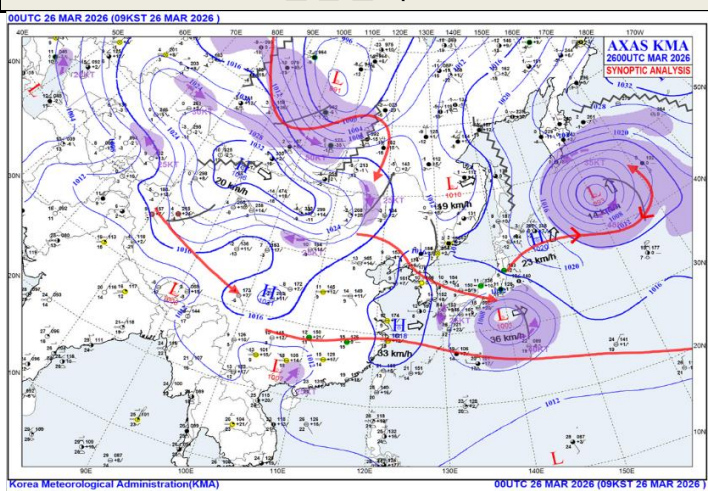
기상 요소

구분	날씨	예상기온	평균풍속	풍향	강수	강수확률
내일오전	맑음	7	강 (9m/s ~ 14m/s)	N-NE	강수없음	0
내일오후	맑음	24	강 (9m/s ~ 14m/s)	NW-N	강수없음	0

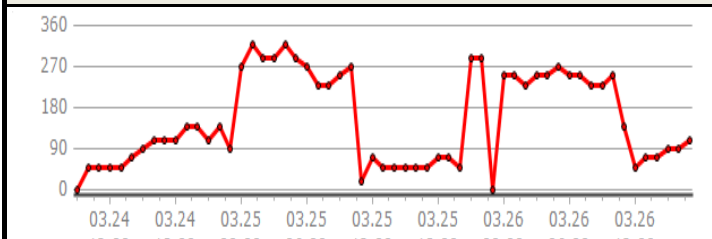
지상일기도



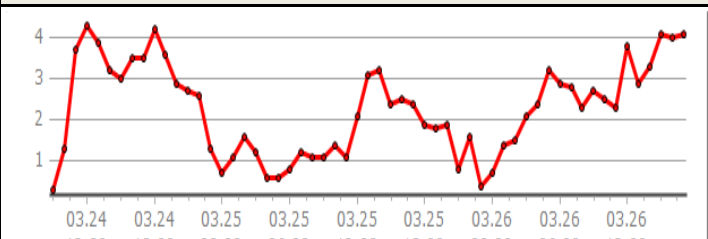
편집일기도



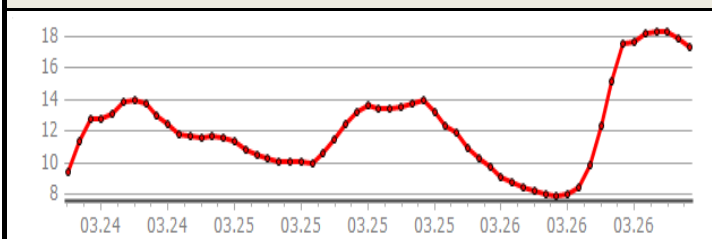
풍향



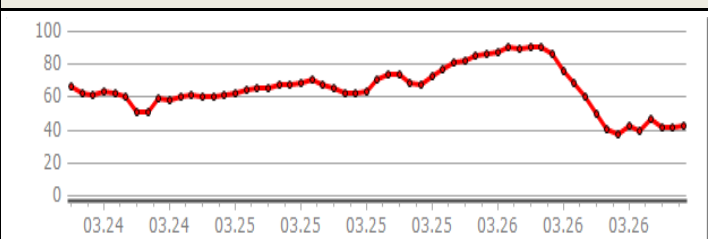
풍속



온도



습도



▶ 예보결과 : ○ 전 권역이 "나쁨"으로 예상됩니다. 다만, 수도권·세종·충북은 오전과 밤에 "매우나쁨"으로 예상됩니다.

▶ 내일 예상

(국립환경과학원 제공)

▶ 원인분석 : ○ 대부분 지역은 오전에 전일 잔류 및 국내 발생 미세먼지가 대기 정체와 기류수렴으로 축적되어 농도가 높은 가운데, 밤부터 북서풍을 타고 국외 미세먼지가 유입되어 대부분 지역에서 농도가 높아질 것으로 예상됩니다.

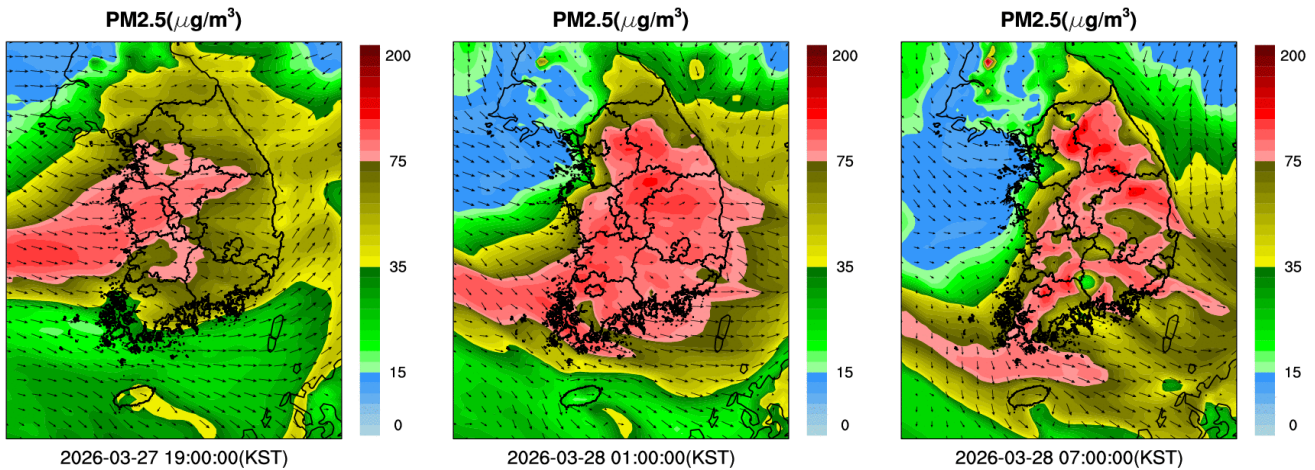
국립환경과학원 수치모델링 예측 결과

PM2.5

6시

12시

18시

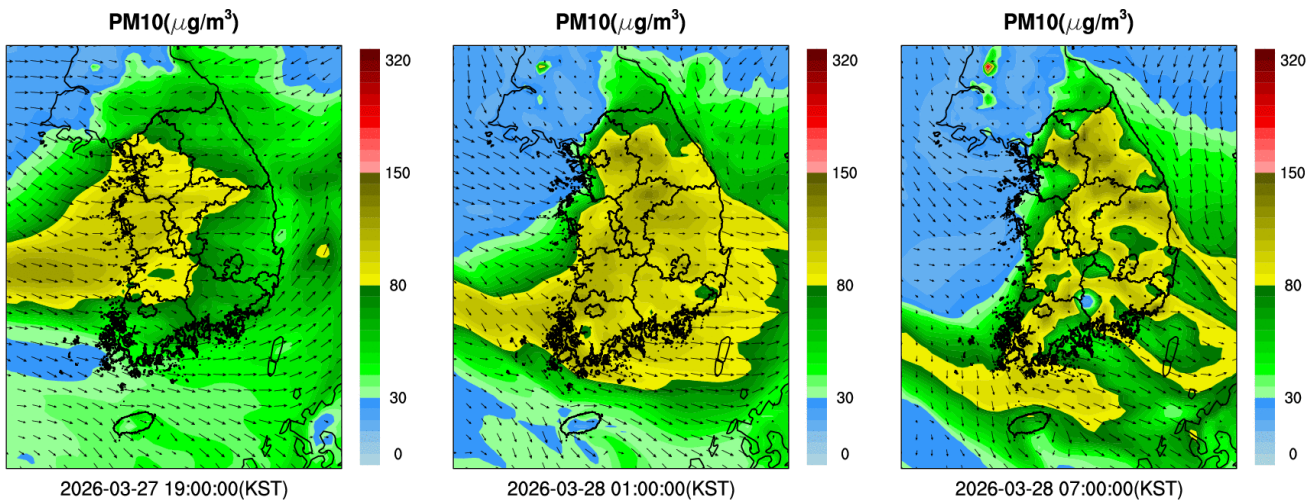


PM10

6시

12시

18시



"자료의 출처 : 환경부/한국환경공단"