

종합 진단 및 예측 결과

2026-03-27 금요일



예측결과	항목	서북권	서남권	동북권	동남권	울릉권
	미세먼지(PM2.5)	보통	보통	보통	보통	보통
	미세먼지(PM10)	보통	보통	보통	보통	보통
	오존(O3)	보통	보통	보통	보통	보통

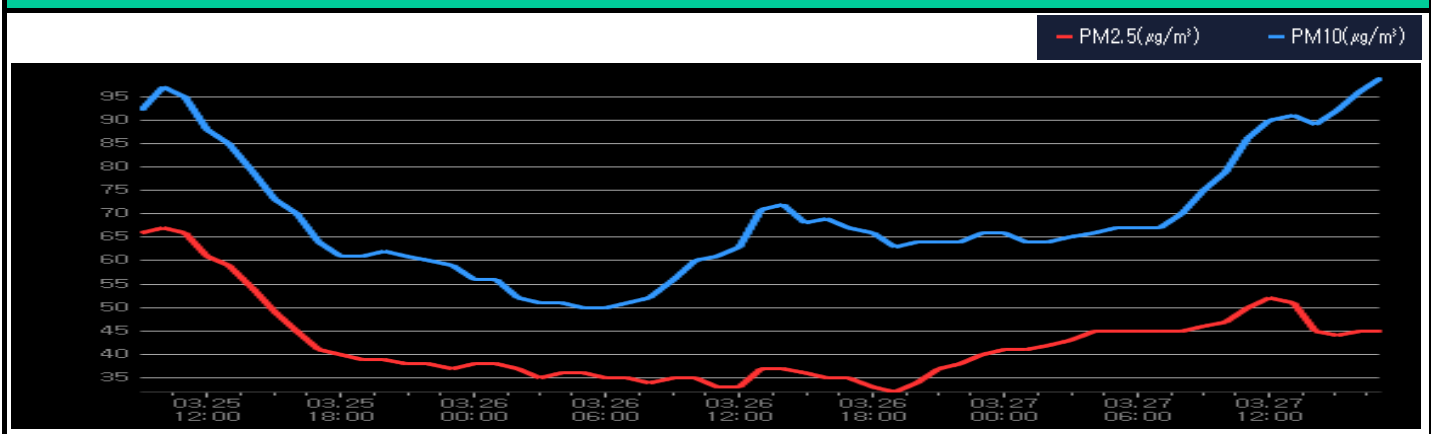
- 오늘(27일) [미세먼지] 경북지역 오늘 대기질은 '나쁨' 수준  
 PM10(17시 기준 일평균) : 전권역 '보통'  
 PM2.5(17시 기준 일평균) : 서북, 서남, 동북, 동남권 '나쁨', 울릉권 '보통'  
 [오존] (17시 최대 농도 기준) : 상주시, 청도군, 울진군, 울릉군 '보통' 외 전권역 '나쁨'

- 내일(28일) [미세먼지] 경북지역 내일 대기질은 대체로 '보통' 수준  
 PM10 : 전권역 '보통' 예상  
 PM2.5 : 전권역 '보통' 예상  
 [오존] 일 최고 농도 '보통' 예상

대기질 분석 결과 (17시 기준)

경북지역평균	항목	일평균	최대	최소
	PM2.5 (µg/m³)	46	52(12:00)	41(01:00)
	PM10 (µg/m³)	78	99(17:00)	64(01:00)
	O3 (ppm)	0.082	0.112(16:00)	0.057(02:00)

최근 3일간 농도 추이



오늘

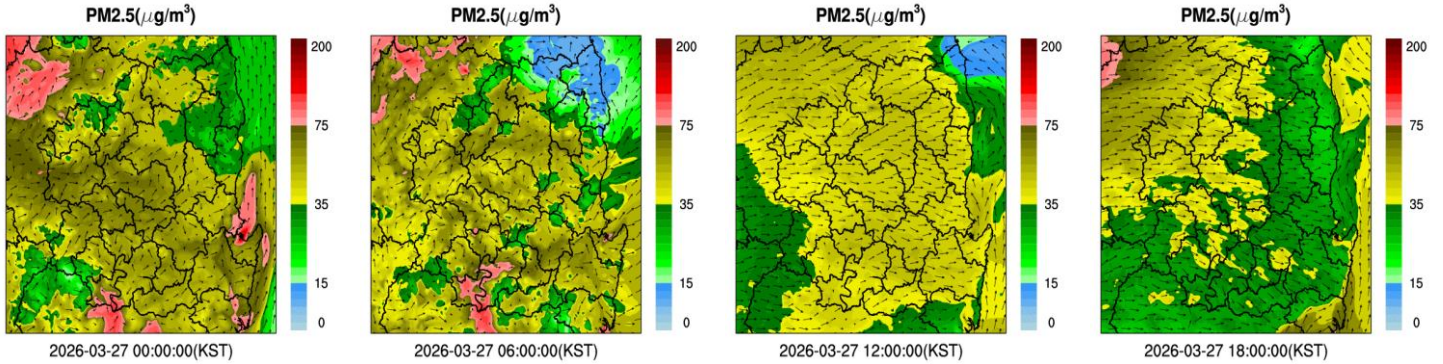
PM2.5

0시

6시

12시

18시



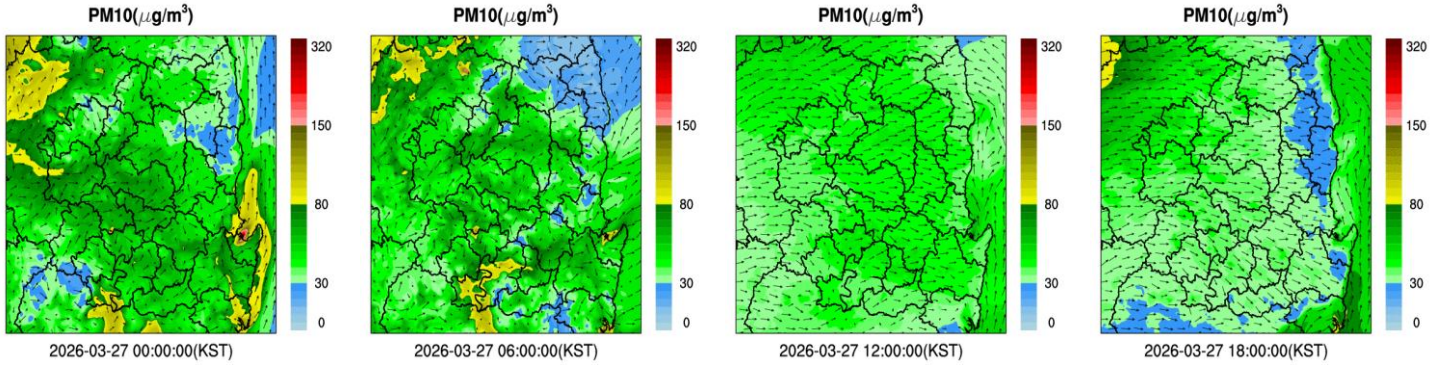
PM10

0시

6시

12시

18시



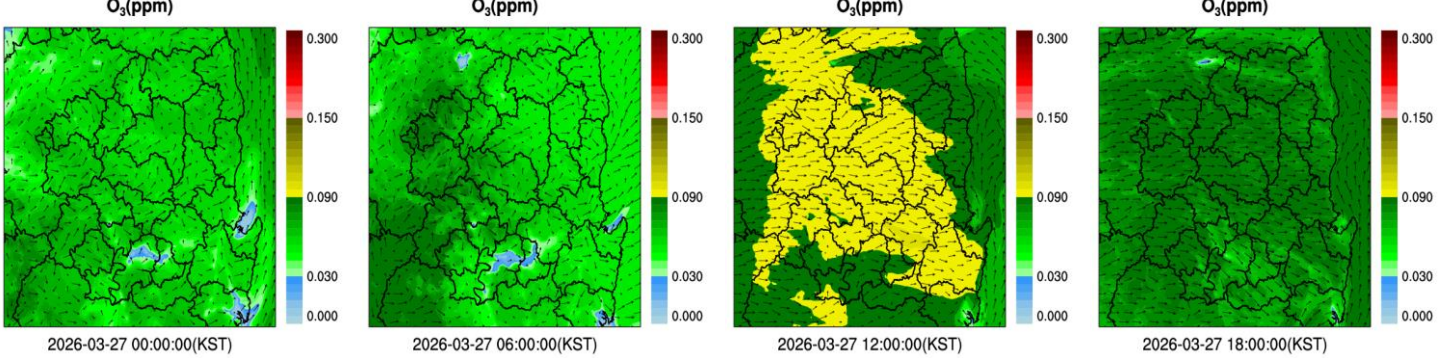
O3

0시

6시

12시

18시

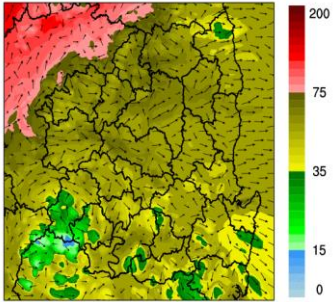


내일

PM2.5

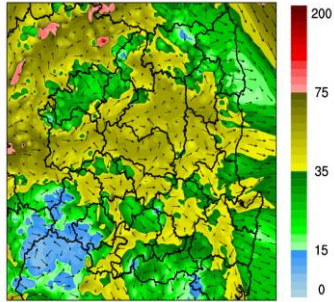
0시

PM2.5( $\mu\text{g}/\text{m}^3$ )



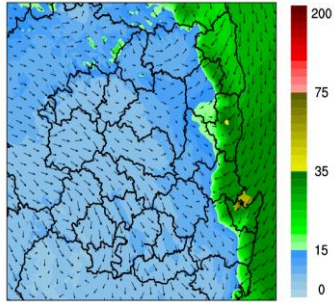
6시

PM2.5( $\mu\text{g}/\text{m}^3$ )



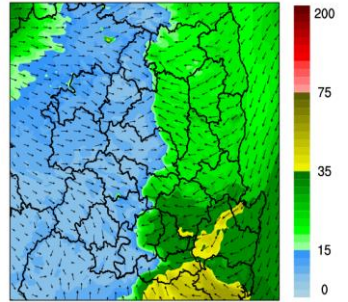
12시

PM2.5( $\mu\text{g}/\text{m}^3$ )



18시

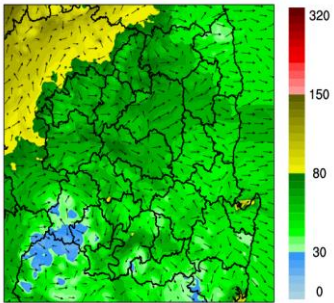
PM2.5( $\mu\text{g}/\text{m}^3$ )



PM10

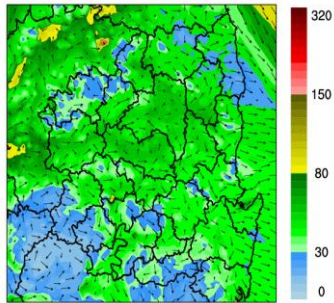
0시

PM10( $\mu\text{g}/\text{m}^3$ )



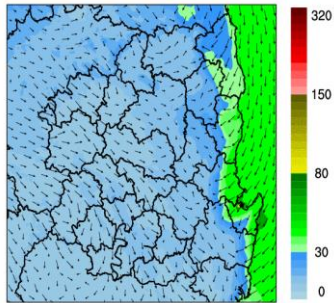
6시

PM10( $\mu\text{g}/\text{m}^3$ )



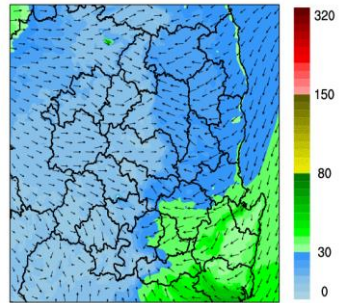
12시

PM10( $\mu\text{g}/\text{m}^3$ )



18시

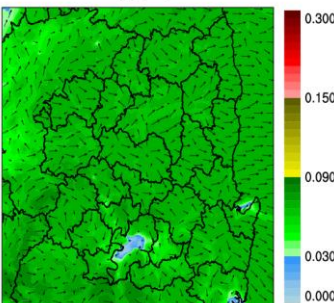
PM10( $\mu\text{g}/\text{m}^3$ )



O3

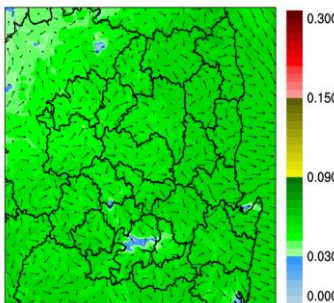
0시

O<sub>3</sub>(ppm)



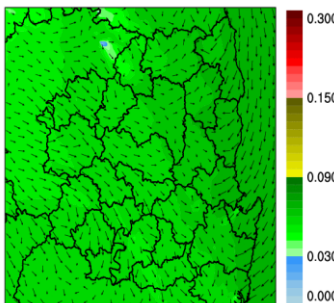
6시

O<sub>3</sub>(ppm)



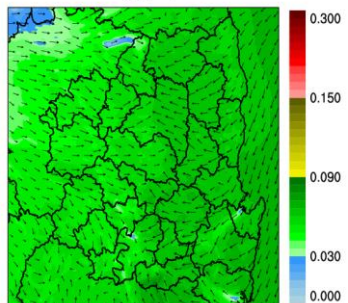
12시

O<sub>3</sub>(ppm)



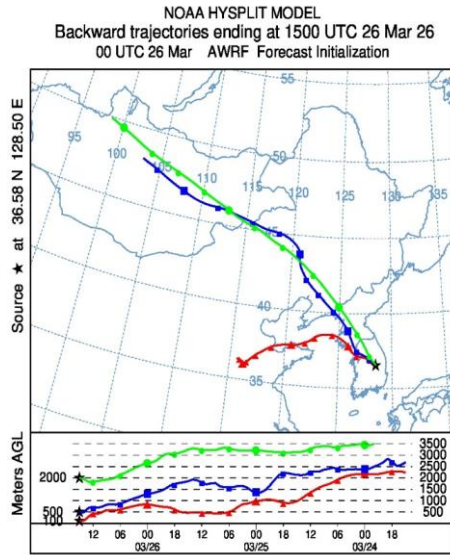
18시

O<sub>3</sub>(ppm)

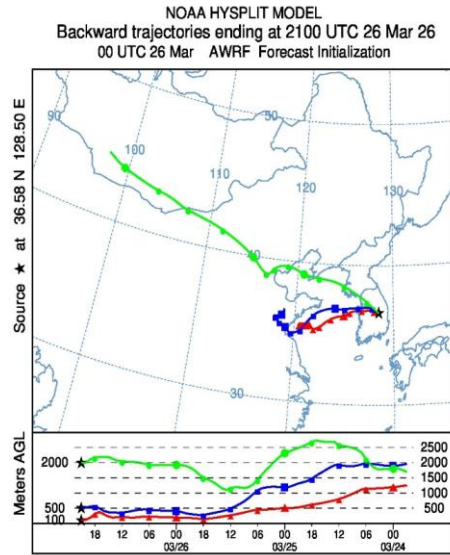


외국

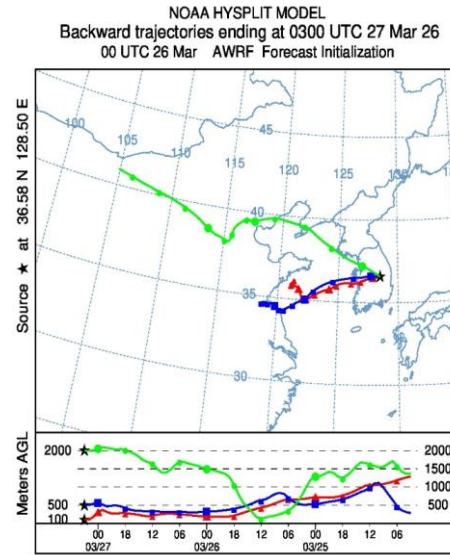
0시



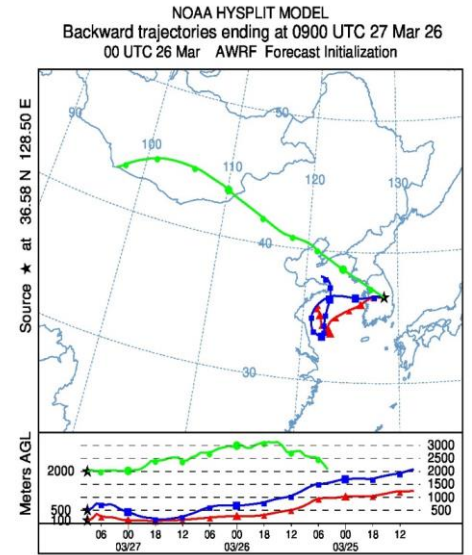
6시



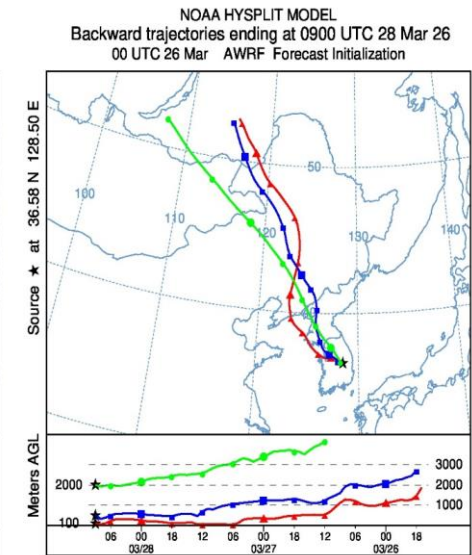
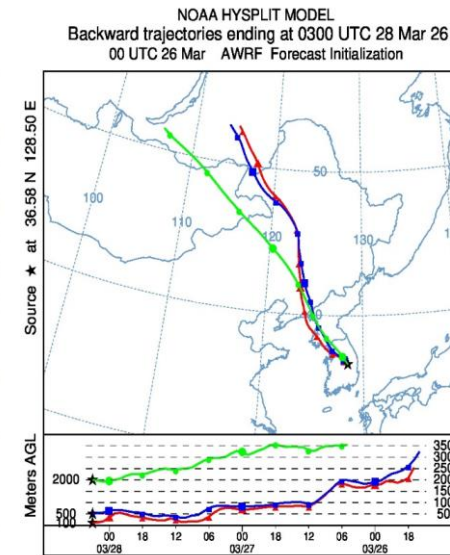
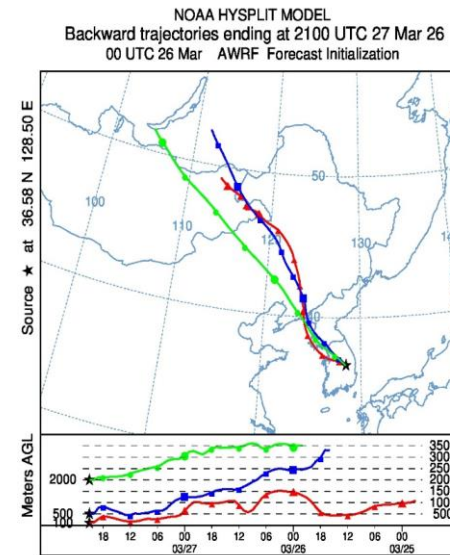
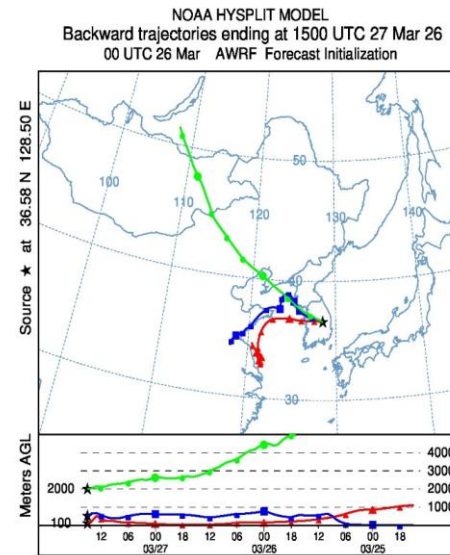
12시



18시



내국



분석 결과

기류분석 결과는 경상북도 안동시에 도달할 것으로 예상되는 기류의 이동 경로를 나타냄(붉은색 100m, 파란색 500m, 연두색 2000m)

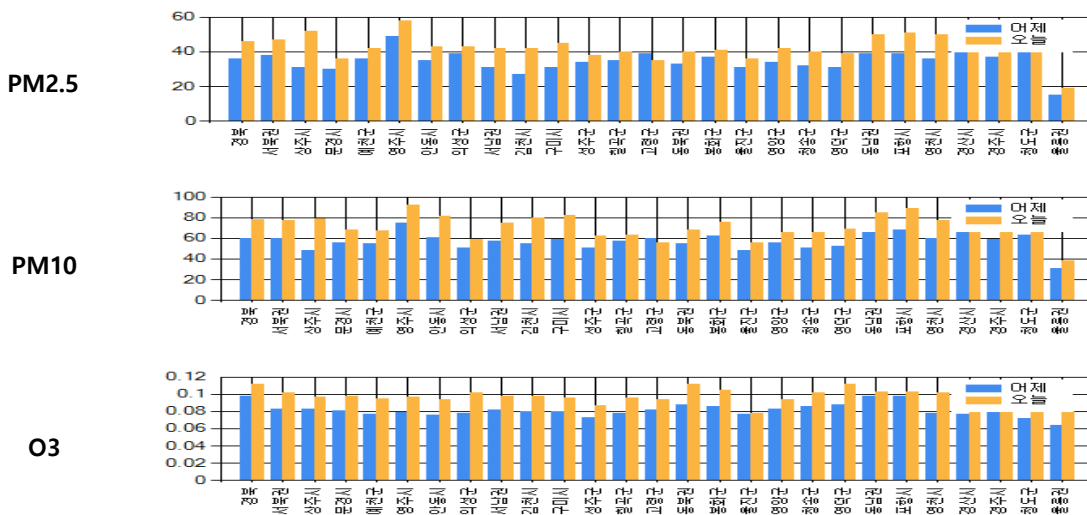
경북 미세먼지 대기오염도

2026-03-27 금요일

▶오늘 현황  
(2026-03-27)

PM-2.5(17시 기준 일평균) '나쁨'  
PM-10(17시 기준 일평균) '보통'  
오존(17시 기준 최고농도) '나쁨'

PM2.5 (µg/m³)			PM10 (µg/m³)			최대 O3 (ppm)		
지역	어제	오늘	지역	어제	오늘	지역	어제	오늘
경북	36	46	경북	60	78	경북	0.098	0.112
서북권	38	47	서북권	60	77	서북권	0.083	0.102
상주시	31	52	상주시	48	79	상주시	0.083	0.097
문경시	30	36	문경시	56	68	문경시	0.081	0.098
예천군	36	42	예천군	55	67	예천군	0.077	0.095
영주시	49	58	영주시	75	92	영주시	0.079	0.097
안동시	35	43	안동시	61	81	안동시	0.076	0.094
의성군	39	43	의성군	51	59	의성군	0.078	0.102
서남권	31	42	서남권	57	75	서남권	0.082	0.098
김천시	27	42	김천시	55	80	김천시	0.080	0.098
구미시	31	45	구미시	59	82	구미시	0.080	0.096
성주군	34	38	성주군	51	62	성주군	0.073	0.087
칠곡군	35	40	칠곡군	57	63	칠곡군	0.078	0.096
고령군	39	35	고령군	60	56	고령군	0.082	0.094
동북권	33	40	동북권	55	68	동북권	0.088	0.112
봉화군	37	41	봉화군	62	76	봉화군	0.086	0.105
울진군	31	36	울진군	48	56	울진군	0.077	0.078
영양군	34	42	영양군	56	66	영양군	0.083	0.094
청송군	32	40	청송군	51	66	청송군	0.086	0.102
영덕군	31	39	영덕군	52	69	영덕군	0.088	0.112
동남권	39	50	동남권	66	85	동남권	0.098	0.103
포항시	39	51	포항시	68	89	포항시	0.098	0.103
영천시	36	50	영천시	60	77	영천시	0.078	0.102
경산시	46	54	경산시	74	90	경산시	0.077	0.096
경주시	37	50	경주시	59	79	경주시	0.096	0.099
청도군	40	43	청도군	63	68	청도군	0.072	0.089
울릉권	15	19	울릉권	31	38	울릉권	0.064	0.080



"본 자료는 인증을 받지 않은 실시간 자료임" "자료 출처 : 경상북도보건환경연구원/한국환경공단"

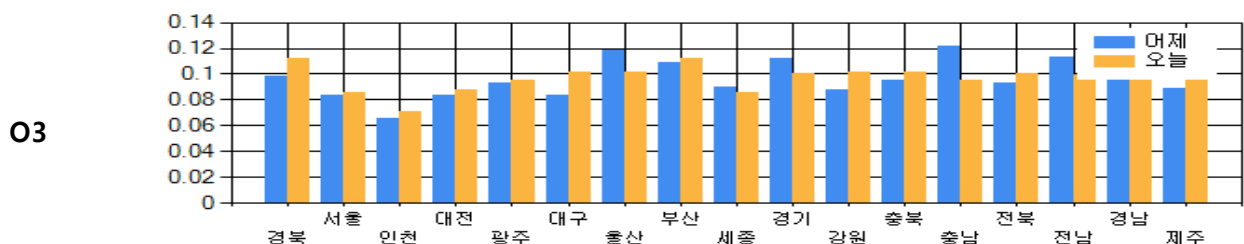
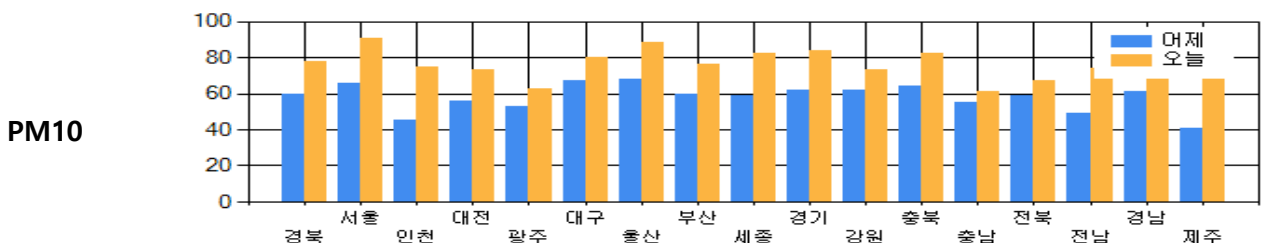
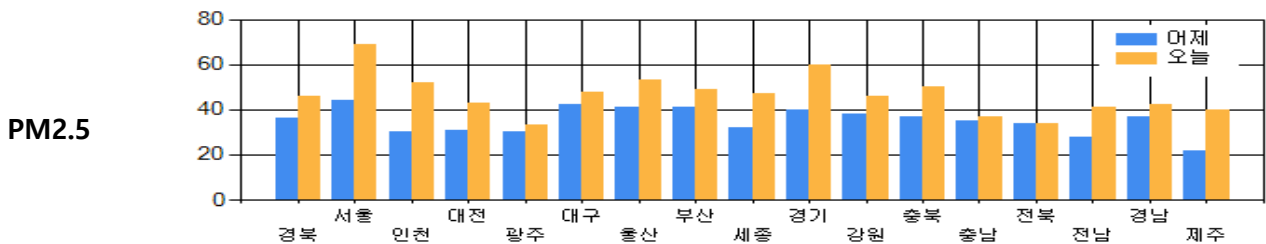
# 전국 미세먼지 대기오염도

2026-03-27 금요일

▶ 오늘 현황  
(2026-03-27)

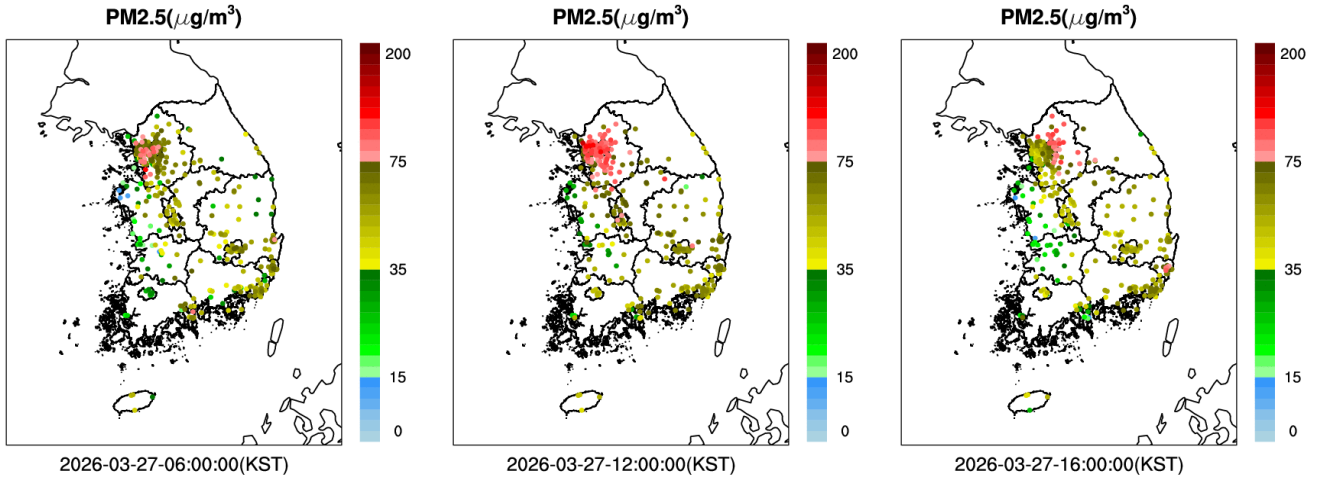
PM-2.5(17시 기준 일평균) '나쁨'  
PM-10(17시 기준 일평균) '보통'  
오존(17시 기준 최고농도) '나쁨'

PM2.5 (µg/m³)			PM10 (µg/m³)			최대 O3 (ppm)		
지역	어제	오늘	지역	어제	오늘	지역	어제	오늘
경북	36	46	경북	60	78	경북	0.098	0.112
서울	44	69	서울	66	91	서울	0.084	0.086
인천	30	52	인천	45	75	인천	0.066	0.071
대전	31	43	대전	56	73	대전	0.084	0.088
광주	30	33	광주	53	63	광주	0.093	0.095
대구	42	48	대구	67	80	대구	0.084	0.102
울산	41	53	울산	68	88	울산	0.118	0.101
부산	41	49	부산	60	76	부산	0.109	0.112
세종	32	47	세종	59	82	세종	0.090	0.086
경기	40	60	경기	62	84	경기	0.112	0.100
강원	38	46	강원	62	73	강원	0.088	0.101
충북	37	50	충북	64	82	충북	0.095	0.101
충남	35	37	충남	55	61	충남	0.122	0.095
전북	34	34	전북	59	67	전북	0.093	0.100
전남	28	41	전남	49	74	전남	0.113	0.099
경남	37	42	경남	61	73	경남	0.113	0.123
제주	22	40	제주	41	81	제주	0.089	0.096

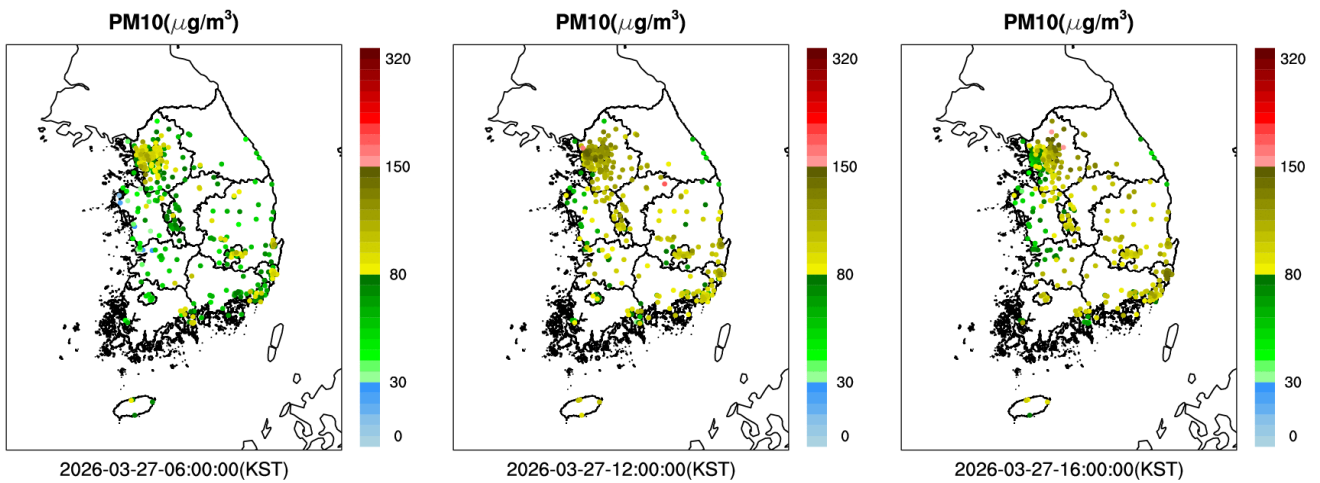


"본 자료는 인증을 받지 않은 실시간 자료임" "자료 출처 : 경상북도보건환경연구원/한국환경공단"

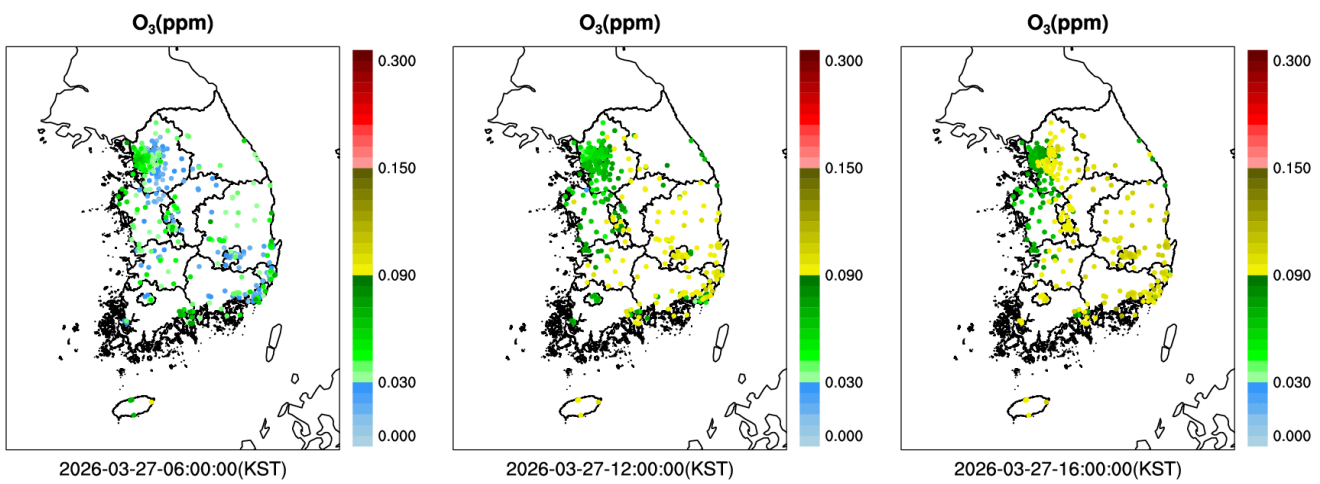
PM2.5



PM10



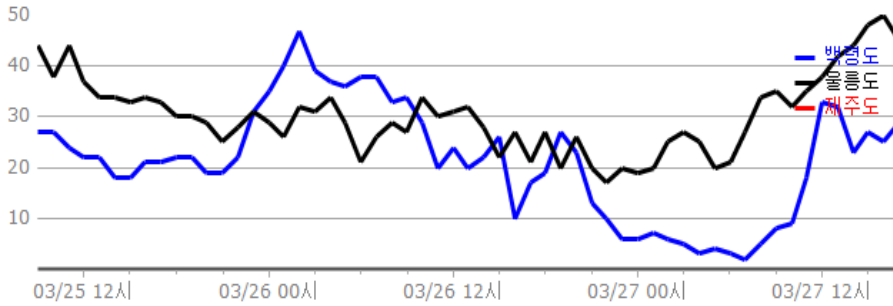
O<sub>3</sub>



"본 자료는 인증을 받지 않은 실시간 자료임" "자료 출처 : 경상북도보건환경연구원/한국환경공단"

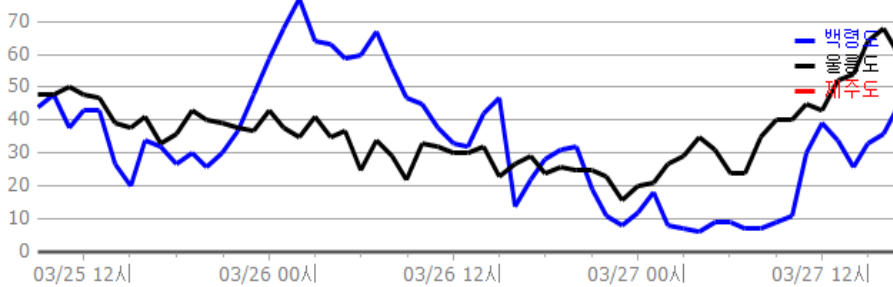
최근 3일간 배경지역 미세먼지 및 오존 추이

2026-03-27 금요일



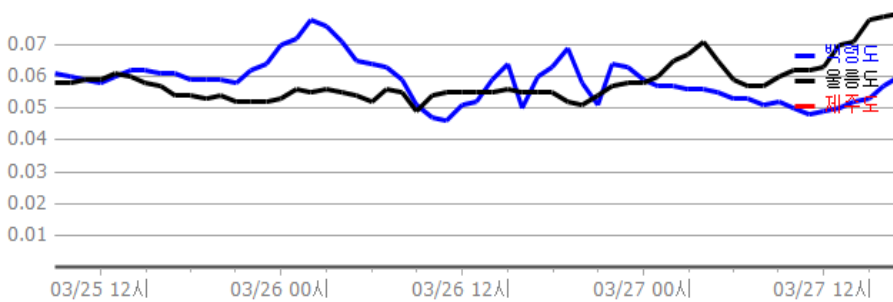
<16시 현재>

지점	PM10 (µg/m³)
백령도	보통(36)
울릉도	보통(68)
제주도	-(-)



<16시 현재>

지점	PM2.5 (µg/m³)
백령도	보통(25)
울릉도	나쁨(50)
제주도	-(-)



<16시 현재>

지점	O3 (ppm)
백령도	보통(0.057)
울릉도	보통(0.079)
제주도	-(-)

"본 자료는 인증을 받지 않은 실시간 자료임" "자료의 출처 : 경상북도보건환경연구원/한국환경공단"

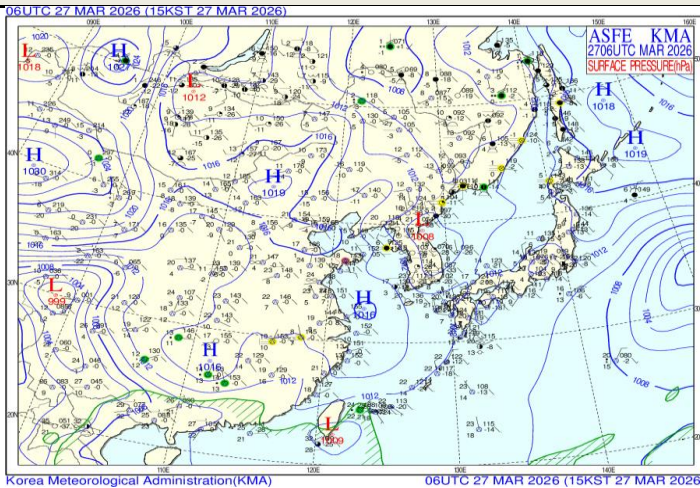
▶ 내일 예상  
(기상청 제공)

- 2026-03-27 오후 5:00:00 발표 자료
- (종합) 대기 매우 건조, 산불 및 화재 유의, 당분간 낮과 밤 기온차 큼
- (오늘~내일, 27~28일) 대체로 맑음
- (모레, 29일) 구름많음
- (글피, 30일) 대체로 흐림, 늦은 오후(15~18시)부터 대구, 경북 비, 늦은 밤(21~24시)부터 울릉도.독도 비
- (그글피, 31일) 대체로 흐리다가 오후에 구름 많아짐, 오전(06~12시)까지 대구, 경북, 울릉도.독도 비

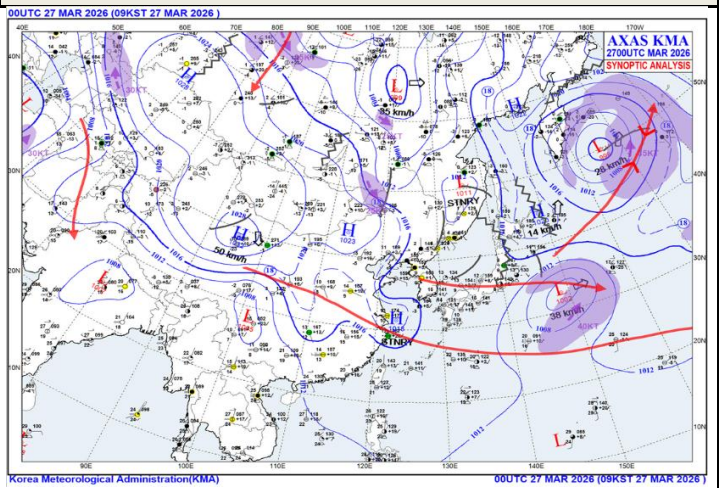
## 기상 요소

구분	날씨	예상기온	평균풍속	풍향	강수	강수확률
내일오전	맑음	8	강 (9m/s ~ 14m/s)	N-NE	강수없음	0
내일오후	맑음	23	강 (9m/s ~ 14m/s)	E-SE	강수없음	0

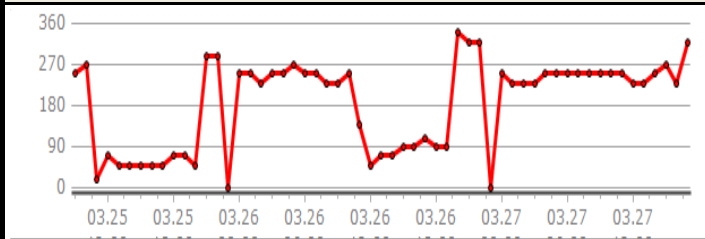
### 지상일기도



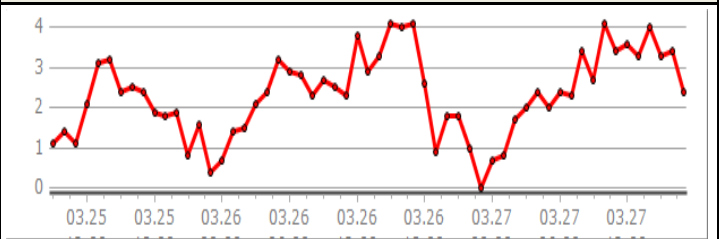
### 편집일기도



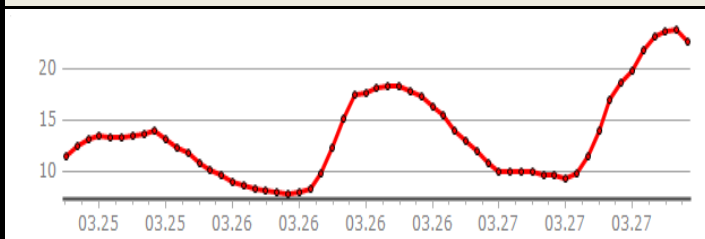
### 풍향



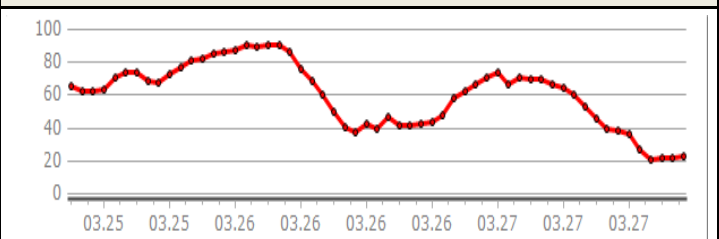
### 풍속



### 온도



### 습도



▶ 예보결과 : ○ 수도권·강원영서·충청권·전북·영남권·제주권은 "나쁨", 그 밖의 권역은 "보통"으로 예상됩니다. 다만, 오전까지 서울·경기북부·경기남부·강원영서·충북은 일시적으로 "매우나쁨", 강원영동·광주·전남은 "나쁨"으로 예상됩니다.

▶ 내일 예상

(국립환경과학원 제공)

▶ 원인분석 : ○ 전일 유입된 국외 미세먼지의 영향으로 중부 내륙 지역을 중심으로 전 권역에서 오전까지 농도가 높겠고, 오후부터 원활한 연직(상·하층) 확산과 청정 북서 기류 유입으로 농도가 감소하겠으나, 밤에 대기 정체 및 기류 수렴으로 농도가 다시 상승하여 일평균 농도는 대부분 권역에서 "나쁨"으로 예상됩니다.

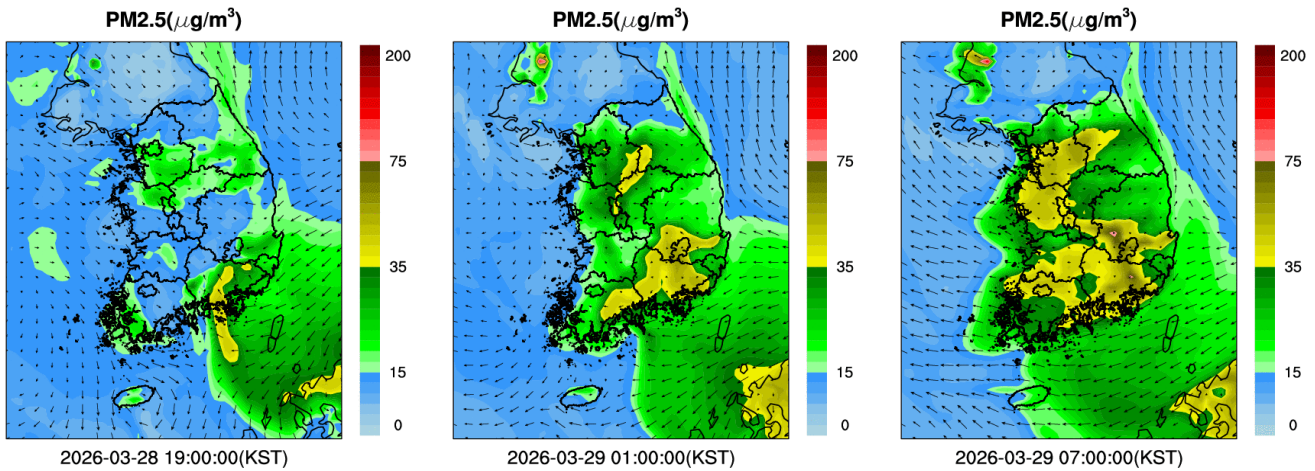
국립환경과학원 수치모델링 예측 결과

PM2.5

6시

12시

18시



PM10

6시

12시

18시

