

종합 진단 및 예측 결과

2026-04-01 수요일



예측결과	항목	서북권	서남권	동북권	동남권	울릉권
	미세먼지(PM2.5)	보통	보통	보통	보통	보통
	미세먼지(PM10)	보통	보통	좋음	보통	좋음
	오존(O3)	보통	보통	보통	보통	보통

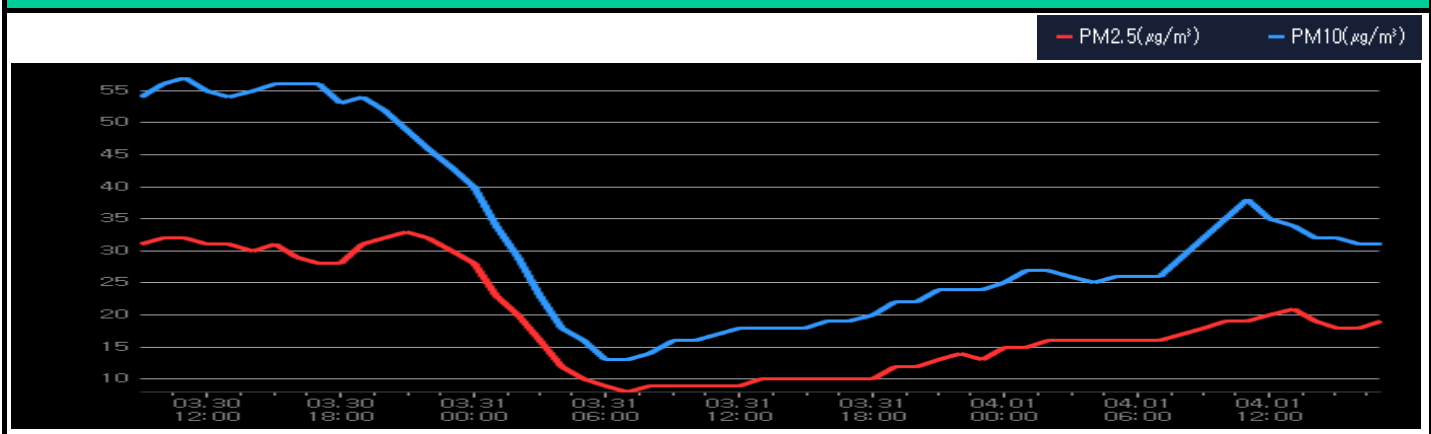
- 오늘(01일) [미세먼지] 경북지역 오늘 대기질은 '보통' 수준
 PM10(17시 기준 일평균) : 동남권 '보통', 서북, 서남, 동북, 울릉권 '좋음'
 PM2.5(17시 기준 일평균) : 서남, 동남 '보통', 동북, 서남, 동남권 '좋음'
 [오존] (17시 최대 농도 기준) : 전권역 '보통'

- 내일(02일) [미세먼지] 경북지역 내일 대기질은 대체로 '좋음' 수준
 PM10 : 서북, 서남, 동남권 '보통', 동북, 울릉권 '좋음' 예상
 PM2.5 : 전권역 '보통' 예상
 [오존] 일 최고 농도 '보통' 예상

대기질 분석 결과 (17시 기준)

경북지역평균	항목	일평균	최대	최소
	PM2.5 ($\mu\text{g}/\text{m}^3$)	18	21(13:00)	15(01:00)
	PM10 ($\mu\text{g}/\text{m}^3$)	30	38(11:00)	25(04:00)
	O3 (ppm)	0.061	0.074(16:00)	0.037(08:00)

최근 3일간 농도 추이



오늘

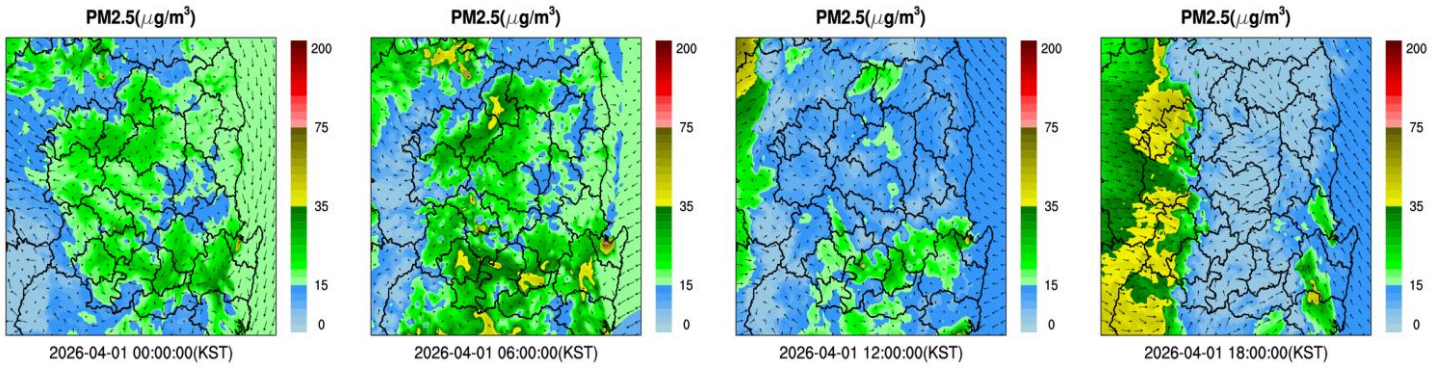
PM2.5

0시

6시

12시

18시



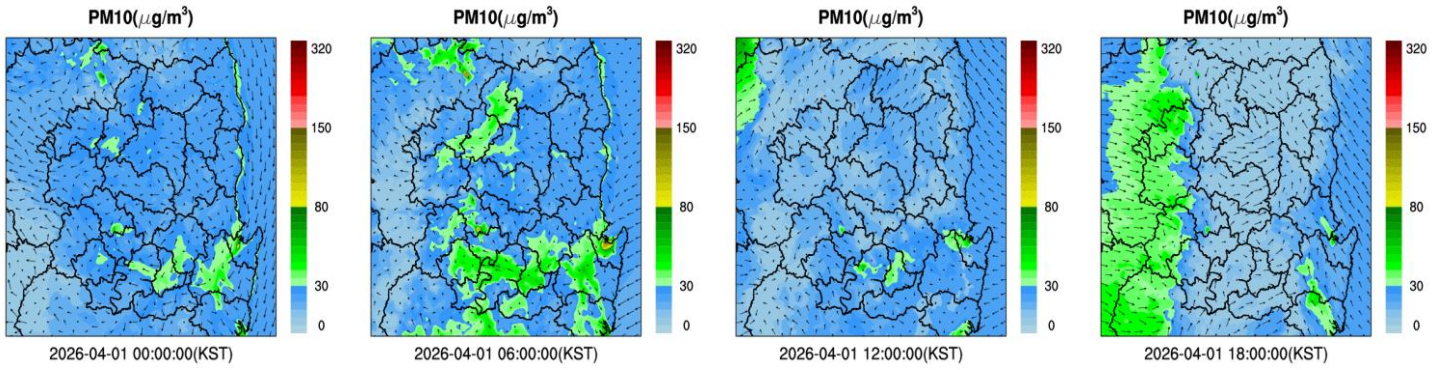
PM10

0시

6시

12시

18시



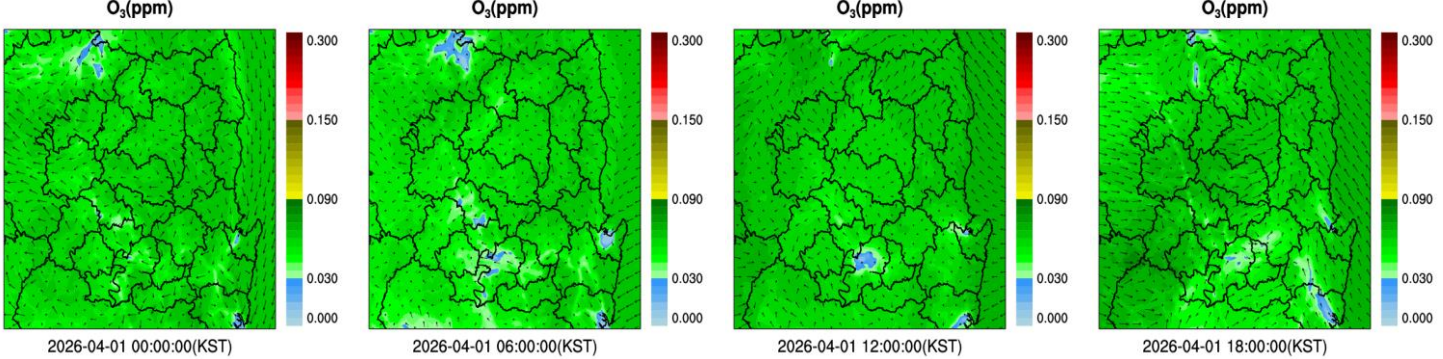
O3

0시

6시

12시

18시

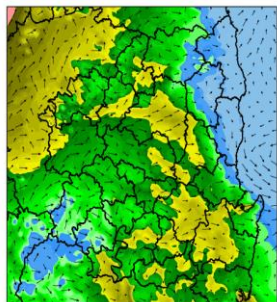


내일

PM2.5

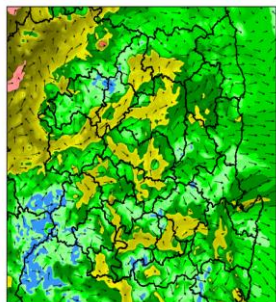
0시

PM2.5($\mu\text{g}/\text{m}^3$)



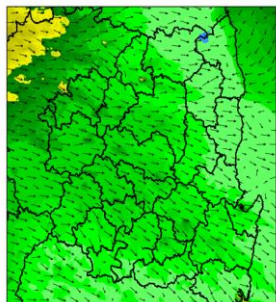
6시

PM2.5($\mu\text{g}/\text{m}^3$)



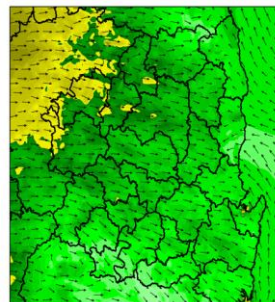
12시

PM2.5($\mu\text{g}/\text{m}^3$)



18시

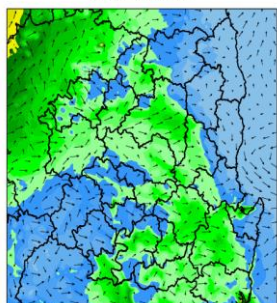
PM2.5($\mu\text{g}/\text{m}^3$)



PM10

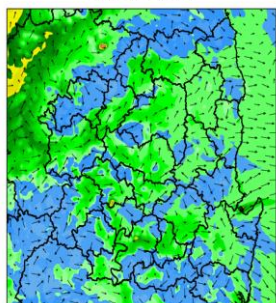
0시

PM10($\mu\text{g}/\text{m}^3$)



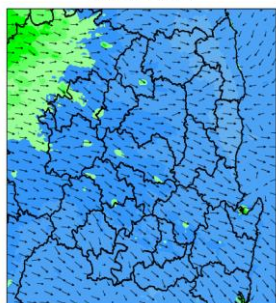
6시

PM10($\mu\text{g}/\text{m}^3$)



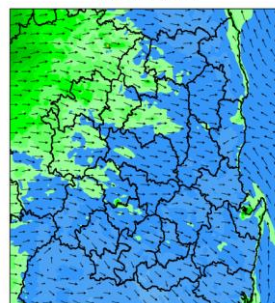
12시

PM10($\mu\text{g}/\text{m}^3$)



18시

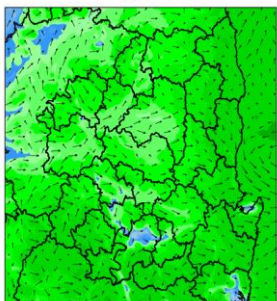
PM10($\mu\text{g}/\text{m}^3$)



O3

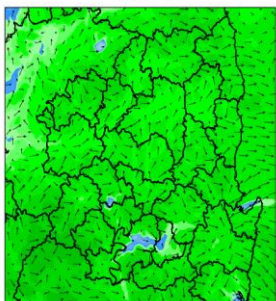
0시

O₃(ppm)



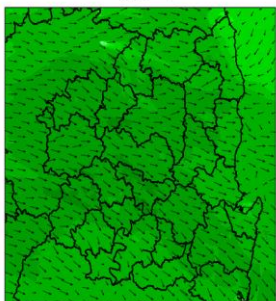
6시

O₃(ppm)



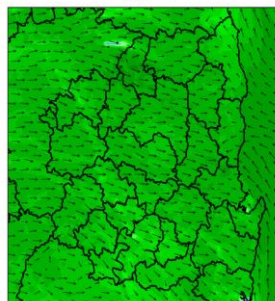
12시

O₃(ppm)



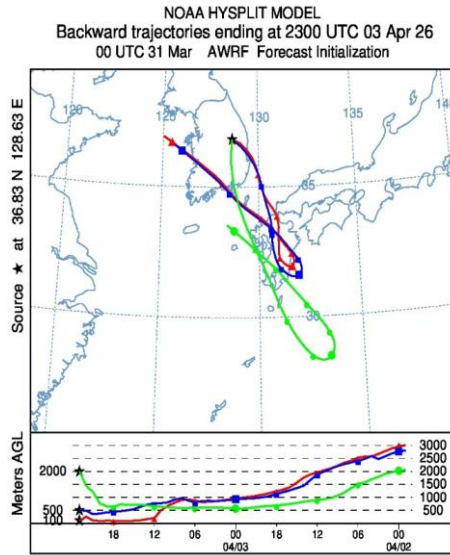
18시

O₃(ppm)

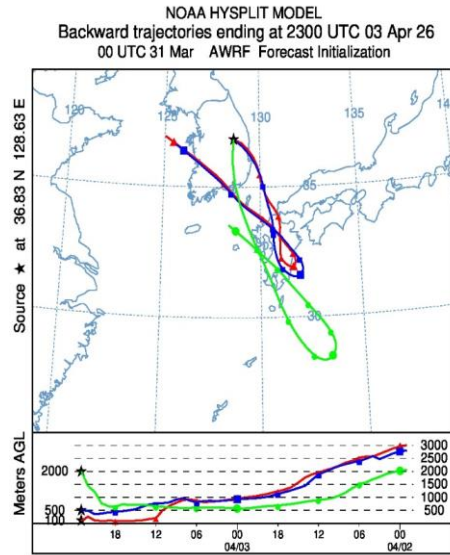


외국

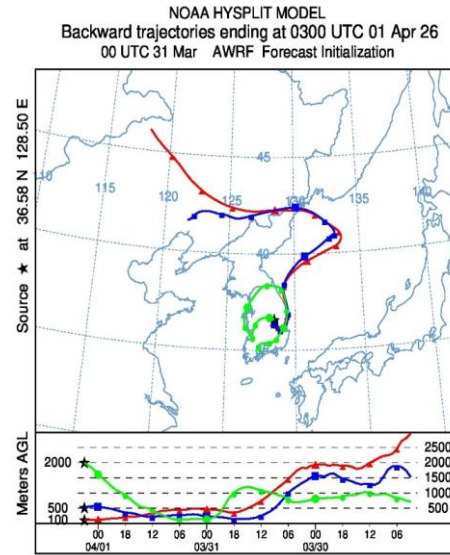
0시



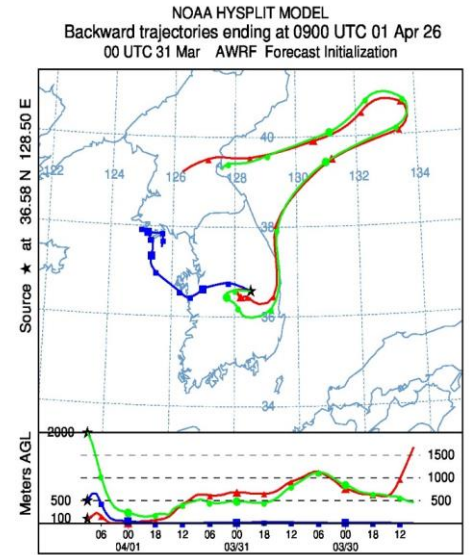
6시



12시

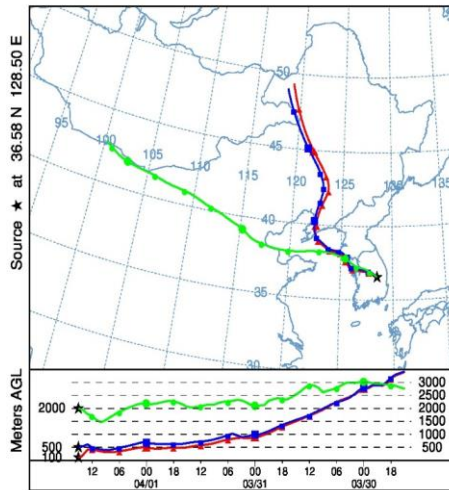


18시

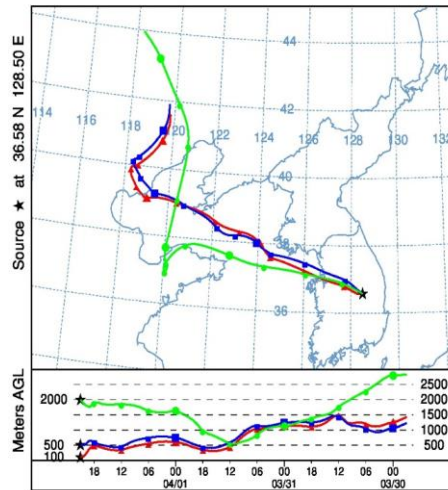


내국

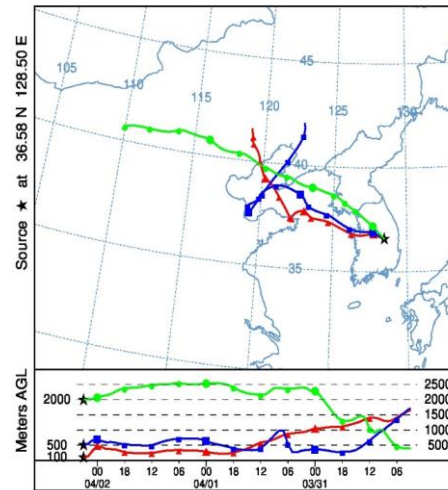
NOAA HYSPLIT MODEL
Backward trajectories ending at 1500 UTC 01 Apr 26
00 UTC 31 Mar AWRP Forecast Initialization



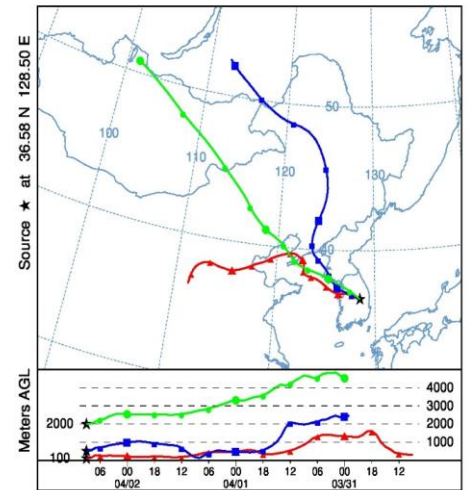
NOAA HYSPLIT MODEL
Backward trajectories ending at 2100 UTC 01 Apr 26
00 UTC 31 Mar AWRP Forecast Initialization



NOAA HYSPLIT MODEL
Backward trajectories ending at 0300 UTC 02 Apr 26
00 UTC 31 Mar AWRP Forecast Initialization



NOAA HYSPLIT MODEL
Backward trajectories ending at 0900 UTC 02 Apr 26
00 UTC 31 Mar AWRP Forecast Initialization



분석 결과

기류분석 결과는 경상북도 안동시에 도달할 것으로 예상되는 기류의 이동 경로를 나타냄(붉은색 100m, 파란색 500m, 연두색 2000m)

경북 미세먼지 대기오염도

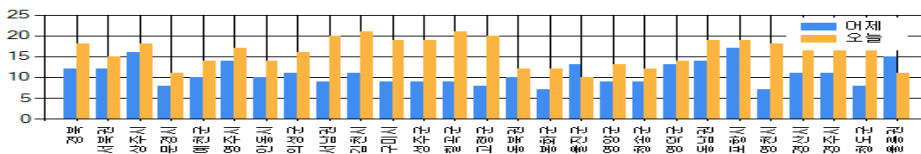
2026-04-01 수요일

▶ 오늘 현황
(2026-04-01)

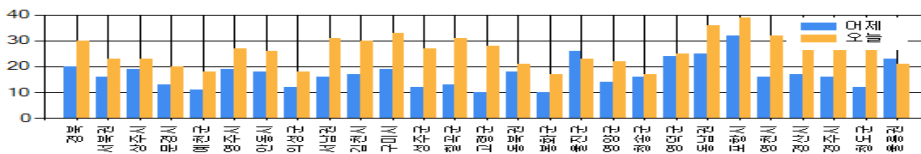
PM-2.5(17시 기준 일평균) '보통'
PM-10(17시 기준 일평균) '좋음'
오존(17시 기준 최고농도) '보통'

PM2.5 (µg/m³)			PM10 (µg/m³)			최대 O3 (ppm)		
지역	어제	오늘	지역	어제	오늘	지역	어제	오늘
경북	12	18	경북	20	30	경북	0.079	0.074
서북권	12	15	서북권	16	23	서북권	0.071	0.065
상주시	16	18	상주시	19	23	상주시	0.068	0.061
문경시	8	11	문경시	13	20	문경시	0.067	0.061
예천군	10	14	예천군	11	18	예천군	0.064	0.062
영주시	14	17	영주시	19	27	영주시	0.064	0.065
안동시	10	14	안동시	18	26	안동시	0.071	0.065
의성군	11	16	의성군	12	18	의성군	0.071	0.065
서남권	9	20	서남권	16	31	서남권	0.073	0.062
김천시	11	21	김천시	17	30	김천시	0.073	0.062
구미시	9	19	구미시	19	33	구미시	0.069	0.061
성주군	9	19	성주군	12	27	성주군	0.062	0.048
칠곡군	9	21	칠곡군	13	31	칠곡군	0.067	0.055
고령군	8	20	고령군	10	28	고령군	0.066	0.054
동북권	10	12	동북권	18	21	동북권	0.079	0.074
봉화군	7	12	봉화군	10	17	봉화군	0.076	0.062
울진군	13	10	울진군	26	23	울진군	0.071	0.070
영양군	9	13	영양군	14	22	영양군	0.073	0.061
청송군	9	12	청송군	16	17	청송군	0.077	0.066
영덕군	13	14	영덕군	24	25	영덕군	0.079	0.074
동남권	14	19	동남권	25	36	동남권	0.074	0.071
포항시	17	19	포항시	32	39	포항시	0.074	0.071
영천시	7	18	영천시	16	32	영천시	0.068	0.060
경산시	11	24	경산시	17	38	경산시	0.065	0.064
경주시	11	18	경주시	16	29	경주시	0.071	0.061
청도군	8	20	청도군	12	29	청도군	0.059	0.056
울릉권	15	11	울릉권	23	21	울릉권	0.072	0.059

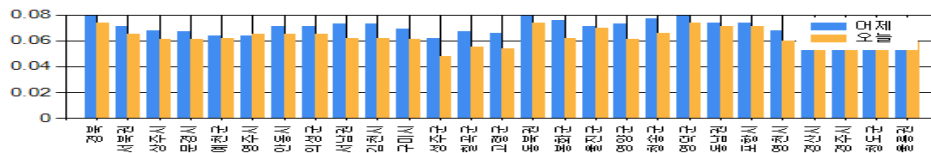
PM2.5



PM10



O3



"본 자료는 인증을 받지 않은 실시간 자료임" "자료 출처 : 경상북도보건환경연구원/한국환경공단"

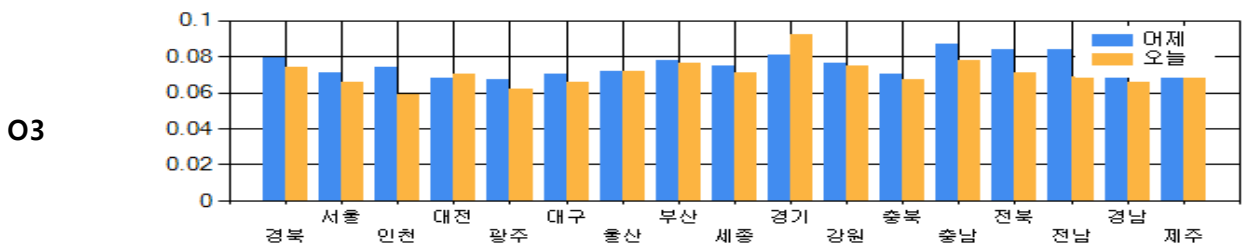
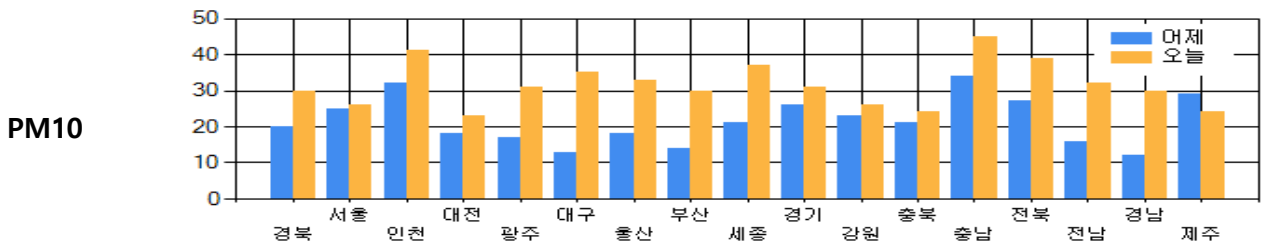
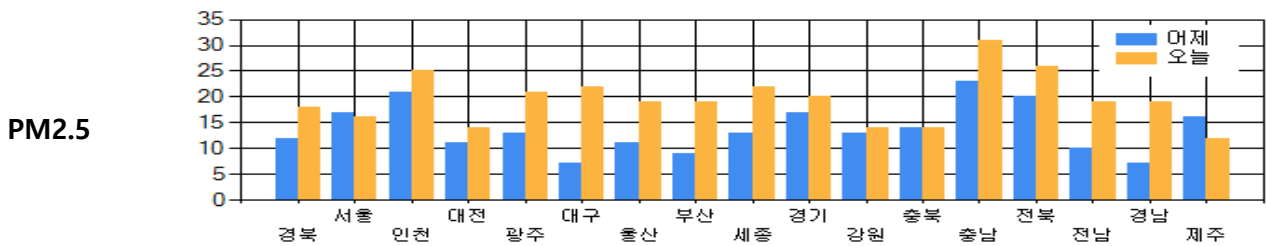
전국 미세먼지 대기오염도

2026-04-01 수요일

▶ 오늘 현황
(2026-04-01)

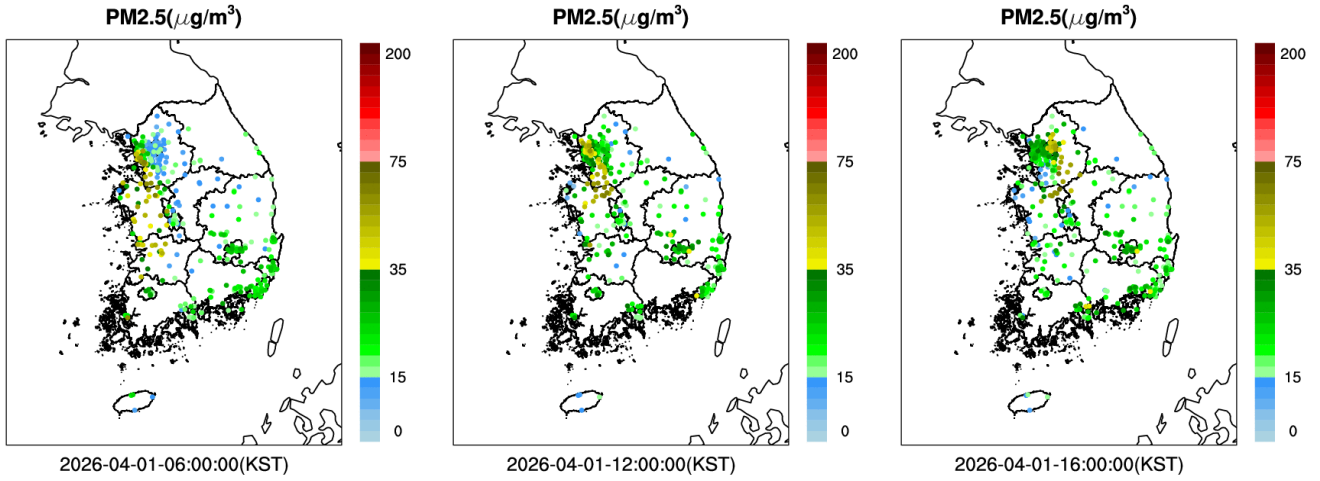
PM-2.5(17시 기준 일평균) '보통'
PM-10(17시 기준 일평균) '좋음'
오존(17시 기준 최고농도) '보통'

PM2.5 (µg/m³)			PM10 (µg/m³)			최대 O3 (ppm)		
지역	어제	오늘	지역	어제	오늘	지역	어제	오늘
경북	12	18	경북	20	30	경북	0.079	0.074
서울	17	16	서울	25	26	서울	0.071	0.066
인천	21	25	인천	32	41	인천	0.074	0.059
대전	11	14	대전	18	23	대전	0.068	0.070
광주	13	21	광주	17	31	광주	0.067	0.062
대구	7	22	대구	13	35	대구	0.070	0.066
울산	11	19	울산	18	33	울산	0.072	0.072
부산	9	19	부산	14	30	부산	0.078	0.076
세종	13	22	세종	21	37	세종	0.075	0.071
경기	17	20	경기	26	31	경기	0.081	0.092
강원	13	14	강원	23	26	강원	0.076	0.075
충북	14	14	충북	21	24	충북	0.070	0.067
충남	23	31	충남	34	45	충남	0.087	0.078
전북	20	26	전북	27	39	전북	0.084	0.071
전남	10	19	전남	16	32	전남	0.084	0.069
경남	7	19	경남	12	30	경남	0.075	0.066
제주	16	12	제주	29	24	제주	0.072	0.073

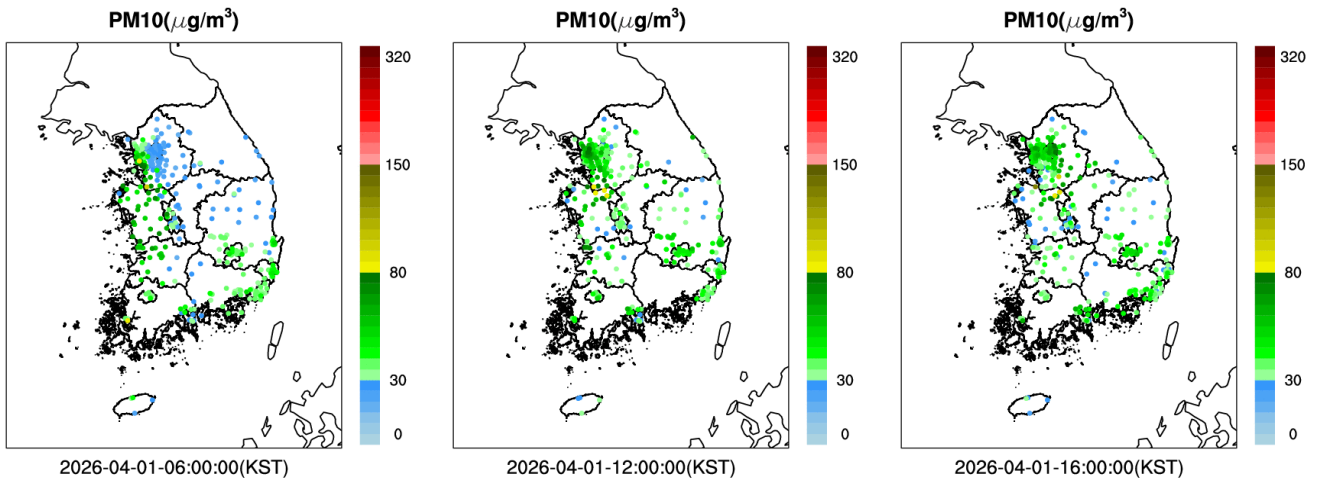


"본 자료는 인증을 받지 않은 실시간 자료임" "자료 출처 : 경상북도보건환경연구원/한국환경공단"

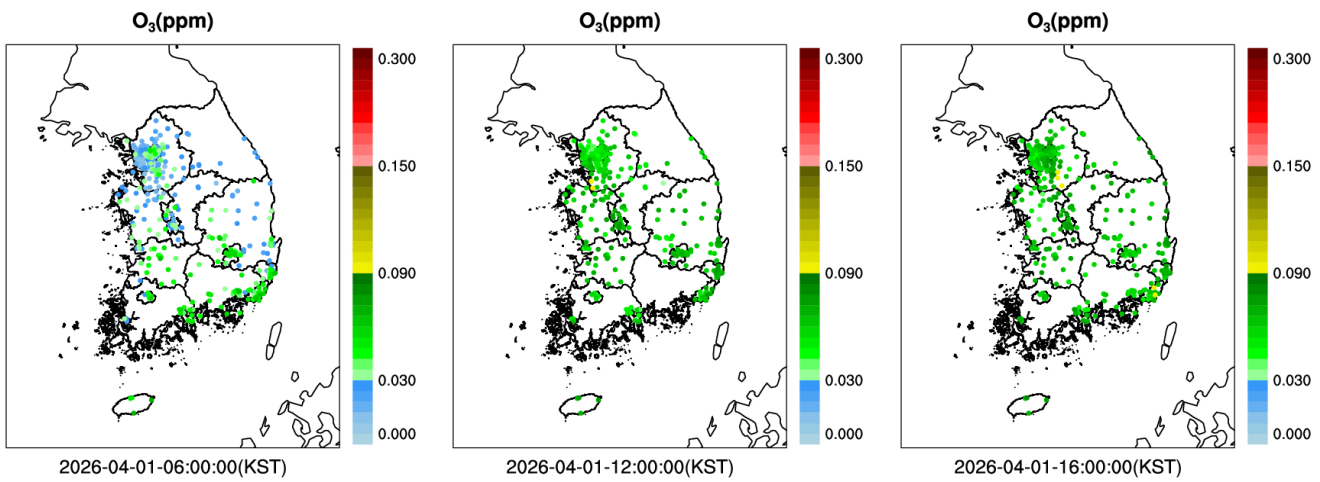
PM2.5



PM10



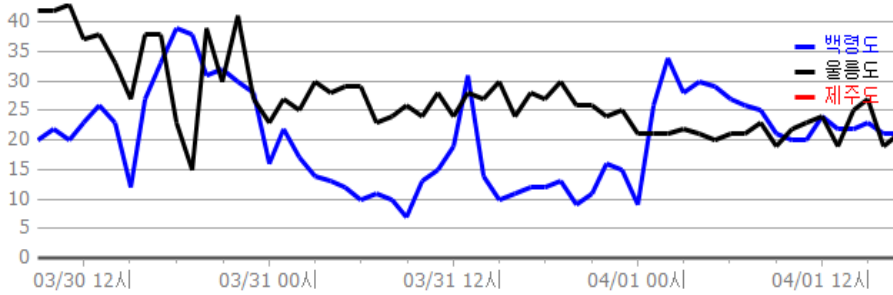
O₃



"본 자료는 인증을 받지 않은 실시간 자료임" "자료 출처 : 경상북도보건환경연구원/한국환경공단"

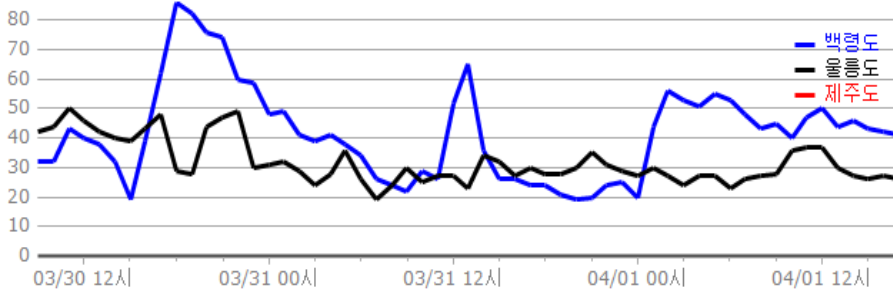
최근 3일간 배경지역 미세먼지 및 오존 추이

2026-04-01 수요일



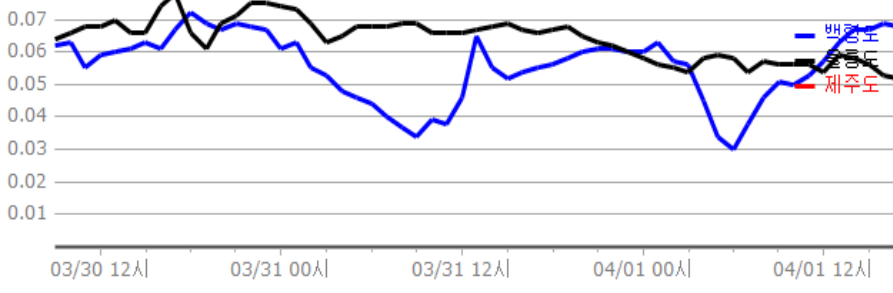
<16시 현재>

지점	PM10 (µg/m³)
백령도	보통(42)
울릉도	좋음(27)
제주도	-(-)



<16시 현재>

지점	PM2.5 (µg/m³)
백령도	보통(21)
울릉도	보통(19)
제주도	-(-)



<16시 현재>

지점	O3 (ppm)
백령도	보통(0.069)
울릉도	보통(0.053)
제주도	-(-)

"본 자료는 인증을 받지 않은 실시간 자료임" "자료의 출처 : 경상북도보건환경연구원/한국환경공단"

기상 분석 결과

2026년 4월 1일 수요일

▶ 내일 예상 (기상청 제공)

- 2026-04-01 오전 3:00:00 발표 자료

- (종합) 오늘 대구, 경북 가끔 비, 내일과 모레 낮과 밤의 기온차 큼
- (오늘, 1일) 대체로 흐림, 오전(09~12시)까지 대구, 경북(경북동해안 제외) 곳에 따라 0.1mm 미만 빗방울, 낮(12~15시)부터 밤(18~24시) 사이 대구, 경북 가끔 비
- (내일, 2일) 대체로 맑음, 경북동해안은 새벽까지 구름많음
울릉도.독도 대체로 흐리다가 오후부터 맑겠고 늦은 새벽(03~06시)부터 아침(06~09시) 사이 비
- (모레, 3일) 대체로 맑다가 밤부터 차차 흐려짐, 늦은 밤(21~24시)부터 대구, 경북 비
- (글피, 4일) 대체로 흐림, 오후(12~18시)까지 대구, 경북 비, 울릉도.독도 늦은 새벽(03~06시)부터 저녁(18~21시) 사이 비

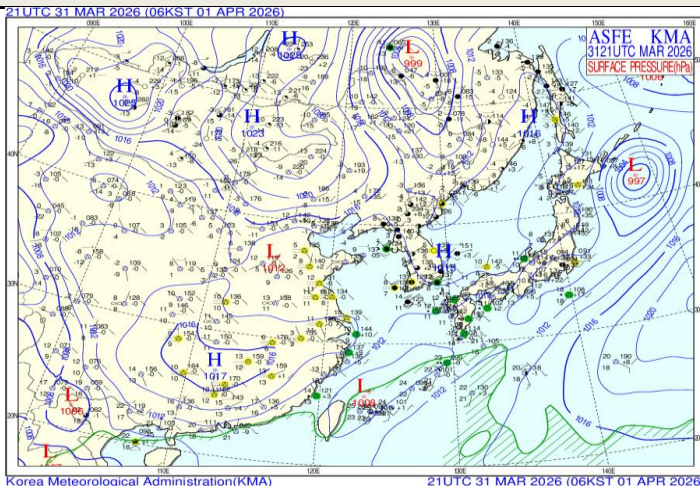
* 예상 강수량(1일)
- 대구, 경북: 5~10mm
- (2일) 울릉도.독도: 5mm 미만

* 예상 강수량(3일)
- 대구, 경북내륙: 5mm 안팎

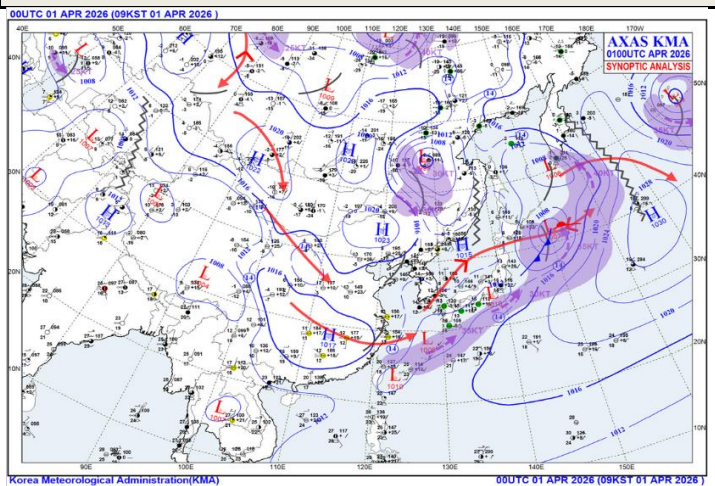
기상 요소

구분	날씨	예상기온	평균풍속	풍향	강수	강수확률
내일오전	맑음	9	강 (9m/s ~ 14m/s)	N-NE	강수없음	0
내일오후	맑음	20	강 (9m/s ~ 14m/s)	W-NW	강수없음	0

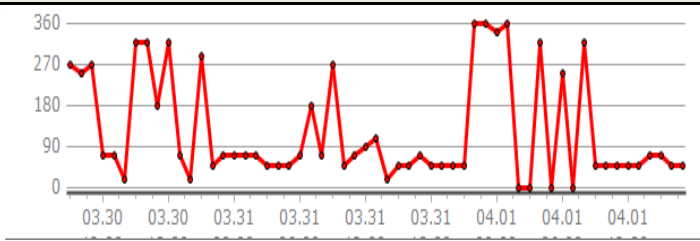
지상일기도



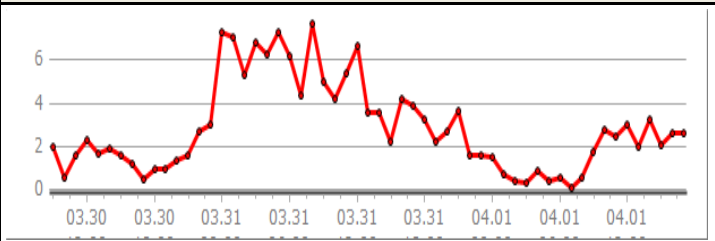
편집일기도



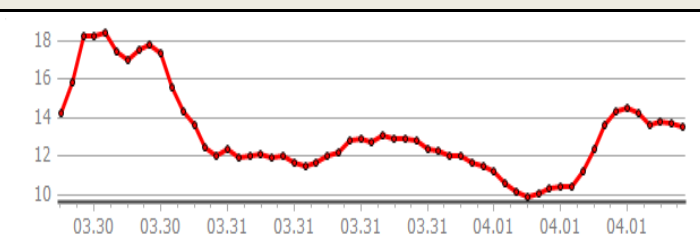
풍향



풍속



온도



습도

