

종합 진단 및 예측 결과

2026-04-02 목요일



예측결과	항목	서북권	서남권	동북권	동남권	울릉권
	미세먼지(PM2.5)	보통	보통	보통	보통	보통
	미세먼지(PM10)	보통	보통	보통	보통	보통
	오존(O3)	보통	보통	보통	보통	보통

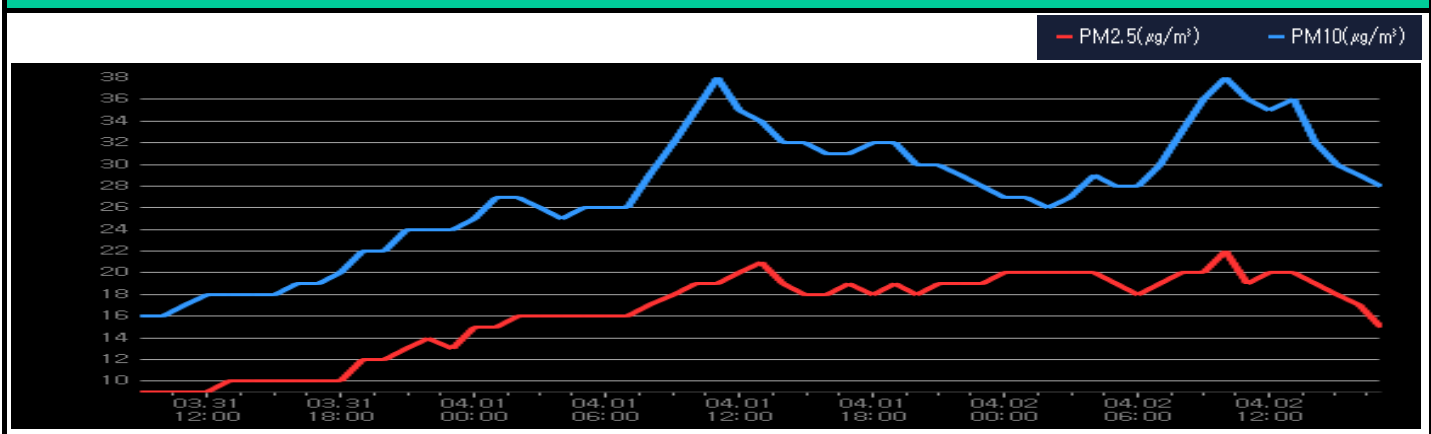
- 오늘(02일) [미세먼지] 경북지역 오늘 대기질은 '보통' 수준  
PM10(17시 기준 일평균) : 서북, 서남, 동남 '보통', 동북, 울릉권 '좋음'  
PM2.5(17시 기준 일평균) : 서북, 서남, 동남 '보통', 동북, 울릉권 '좋음'  
[오존] (17시 최대 농도 기준) : 전권역 '보통'

- 내일(03일) [미세먼지] 경북지역 내일 대기질은 대체로 '보통' 수준  
PM10 : 전권역 '보통' 예상  
PM2.5 : 전권역 '보통' 예상  
[오존] 일 최고 농도 '보통' 예상

대기질 분석 결과 (17시 기준)

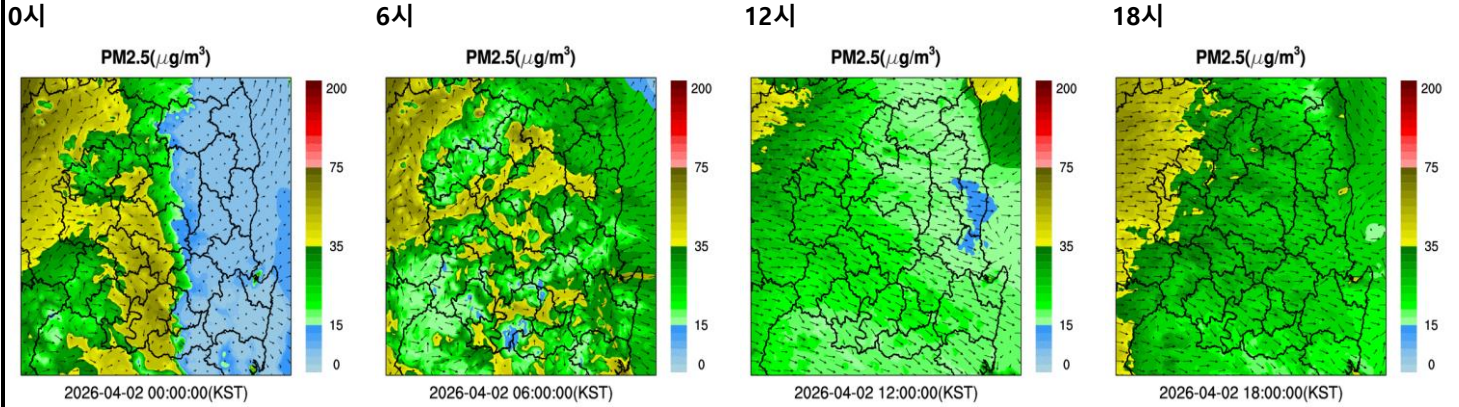
경북지역평균	항목	일평균	최대	최소
	PM2.5 ( $\mu\text{g}/\text{m}^3$ )	19	22(10:00)	15(17:00)
	PM10 ( $\mu\text{g}/\text{m}^3$ )	31	38(10:00)	26(02:00)
	O3 (ppm)	0.066	0.079(17:00)	0.054(02:00)

최근 3일간 농도 추이

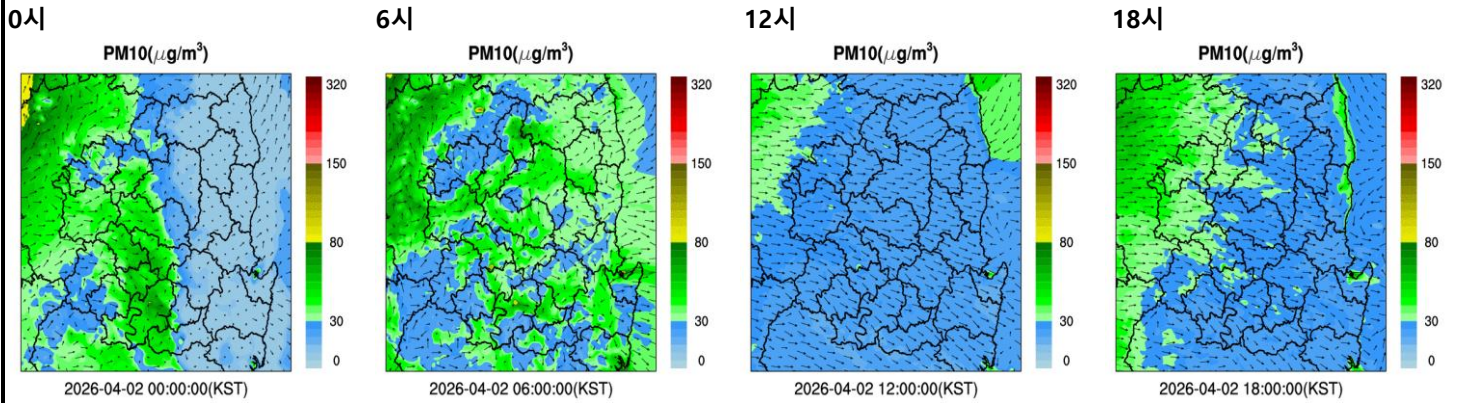


오늘

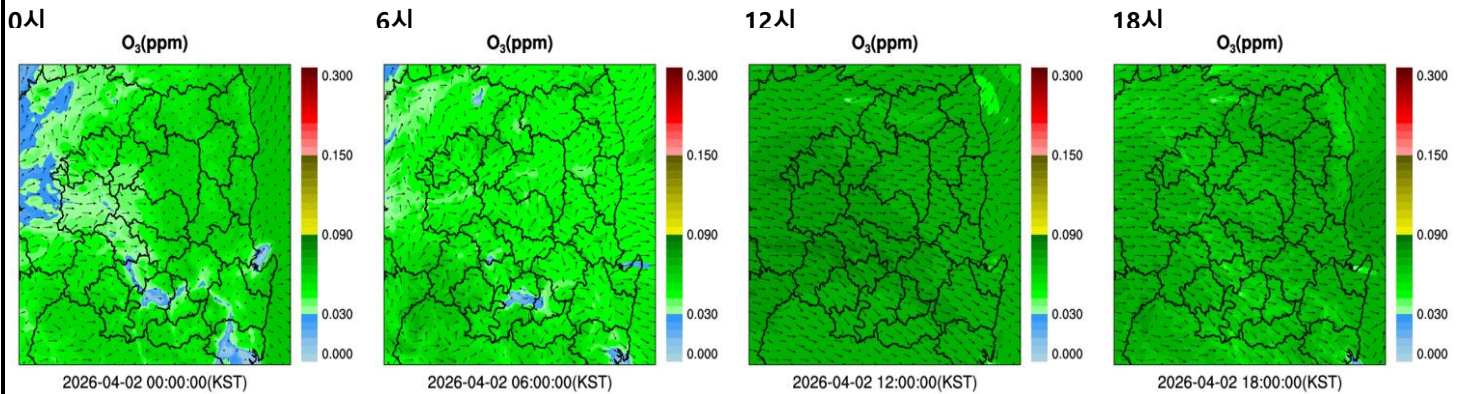
PM2.5



PM10



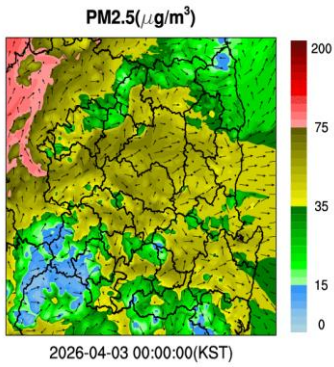
O3



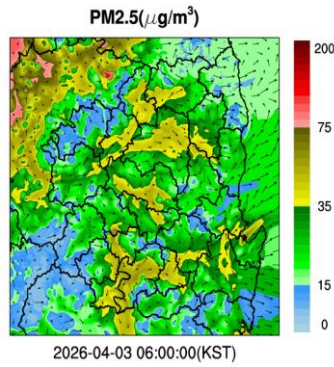
내일

PM2.5

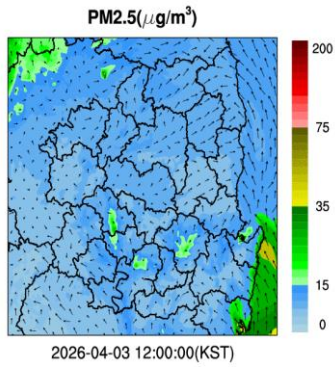
0시



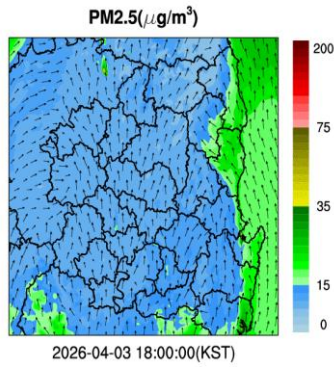
6시



12시

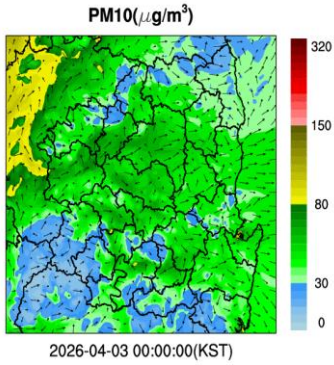


18시

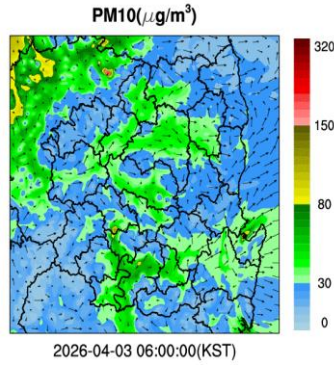


PM10

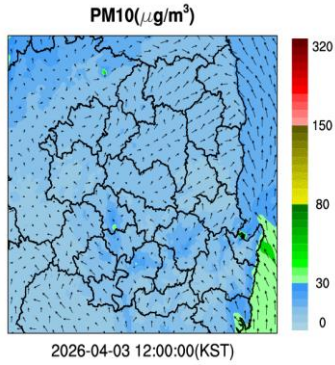
0시



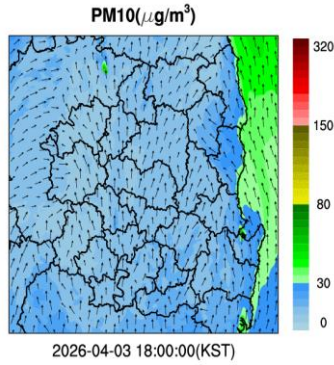
6시



12시

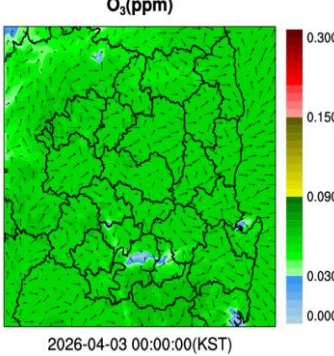


18시

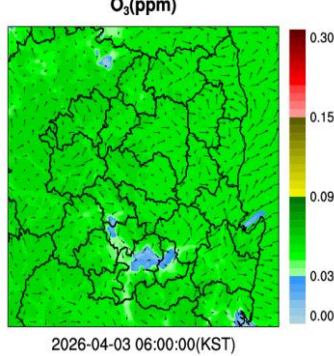


O3

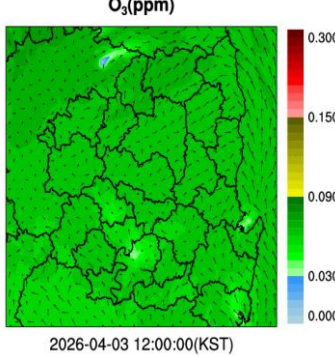
0시



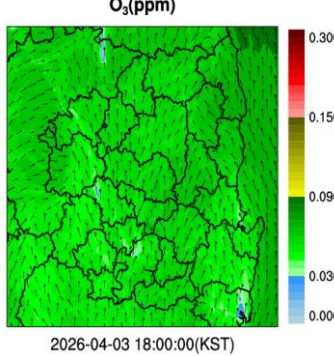
6시



12시

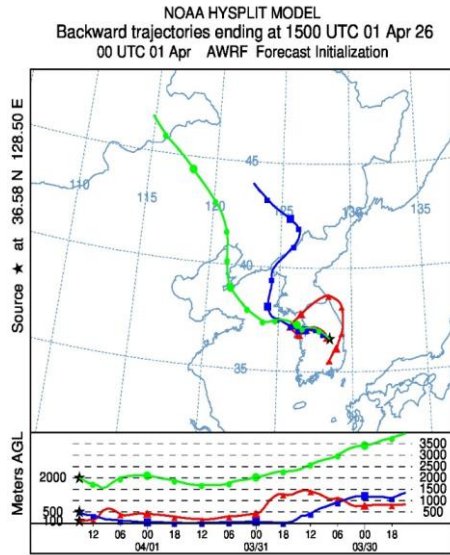


18시

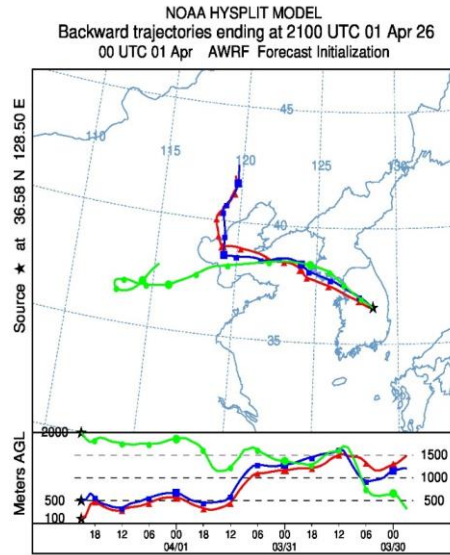


외국

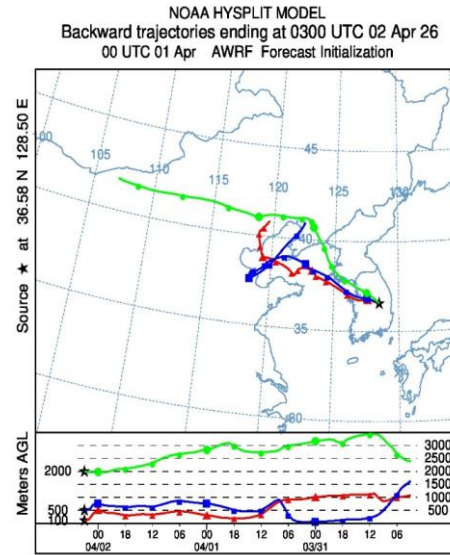
0시



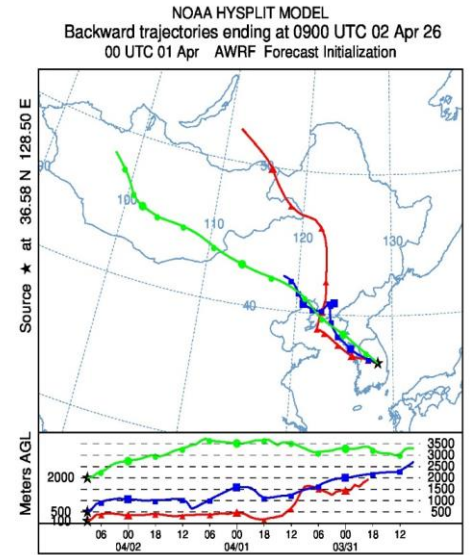
6시



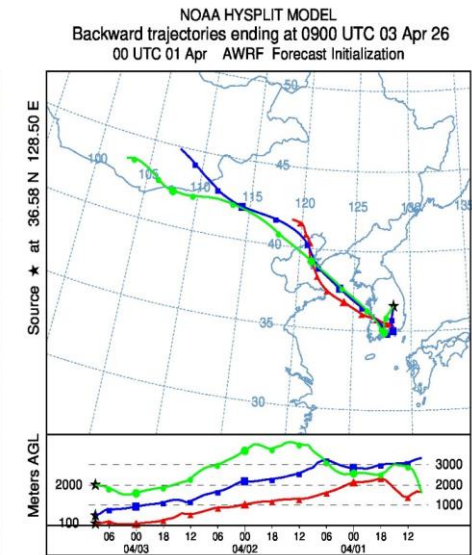
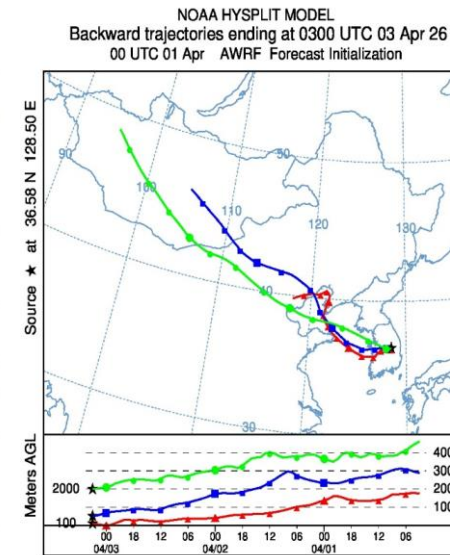
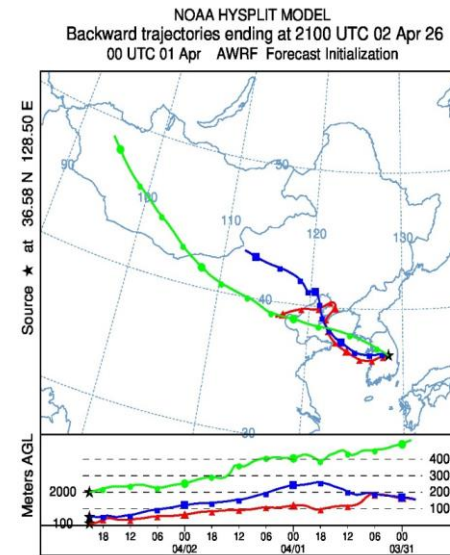
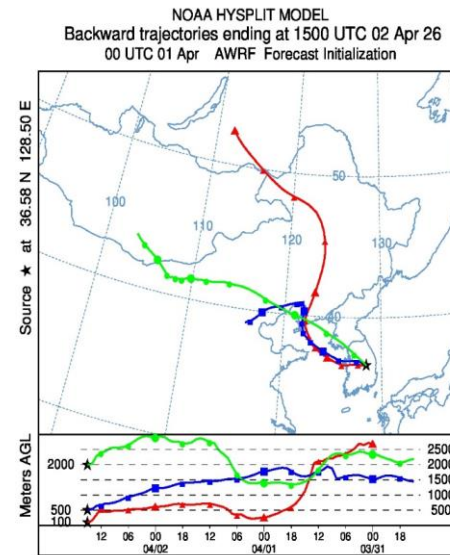
12시



18시



내국



분석 결과

기류분석 결과는 경상북도 안동시에 도달할 것으로 예상되는 기류의 이동 경로를 나타냄(붉은색 100m, 파란색 500m, 연두색 2000m)

## 경북 미세먼지 대기오염도

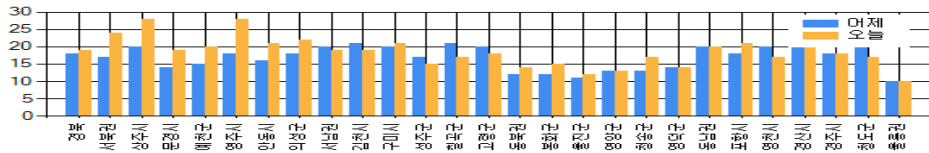
2026-04-02 목요일

▶오늘 현황  
(2026-04-02)

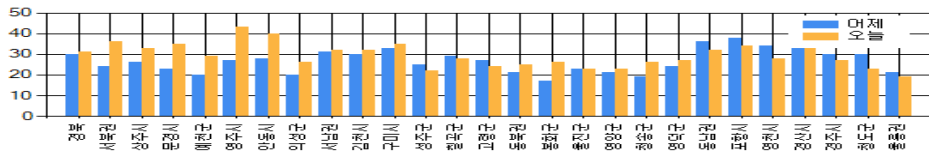
PM-2.5(17시 기준 일평균) '보통'  
PM-10(17시 기준 일평균) '보통'  
오존(17시 기준 최고농도) '보통'

PM2.5 (µg/m³)			PM10 (µg/m³)			최대 O3 (ppm)		
지역	어제	오늘	지역	어제	오늘	지역	어제	오늘
경북	18	19	경북	30	31	경북	0.074	0.079
서북권	17	24	서북권	24	36	서북권	0.065	0.079
상주시	20	28	상주시	26	33	상주시	0.061	0.073
문경시	14	19	문경시	23	35	문경시	0.063	0.076
예천군	15	20	예천군	20	29	예천군	0.062	0.076
영주시	18	28	영주시	27	43	영주시	0.065	0.079
안동시	16	21	안동시	28	40	안동시	0.065	0.074
의성군	18	22	의성군	20	26	의성군	0.065	0.075
서남권	20	19	서남권	31	32	서남권	0.064	0.076
김천시	21	19	김천시	30	32	김천시	0.064	0.076
구미시	20	21	구미시	33	35	구미시	0.061	0.072
성주군	17	15	성주군	25	22	성주군	0.048	0.066
칠곡군	21	17	칠곡군	29	28	칠곡군	0.057	0.071
고령군	20	18	고령군	27	24	고령군	0.054	0.066
동북권	12	14	동북권	21	25	동북권	0.074	0.077
봉화군	12	15	봉화군	17	26	봉화군	0.062	0.077
울진군	11	12	울진군	23	23	울진군	0.070	0.064
영양군	13	13	영양군	21	23	영양군	0.061	0.069
청송군	13	17	청송군	19	26	청송군	0.066	0.076
영덕군	14	14	영덕군	24	27	영덕군	0.074	0.077
동남권	20	20	동남권	36	32	동남권	0.071	0.071
포항시	18	21	포항시	38	34	포항시	0.071	0.071
영천시	20	17	영천시	34	28	영천시	0.060	0.069
경산시	24	21	경산시	38	35	경산시	0.064	0.071
경주시	18	18	경주시	30	27	경주시	0.061	0.068
청도군	22	17	청도군	30	23	청도군	0.056	0.064
울릉권	10	10	울릉권	21	19	울릉권	0.059	0.060

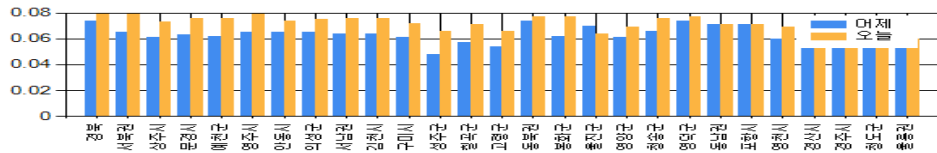
**PM2.5**



**PM10**



**O3**



"본 자료는 인증을 받지 않은 실시간 자료임" "자료 출처 : 경상북도보건환경연구원/한국환경공단"

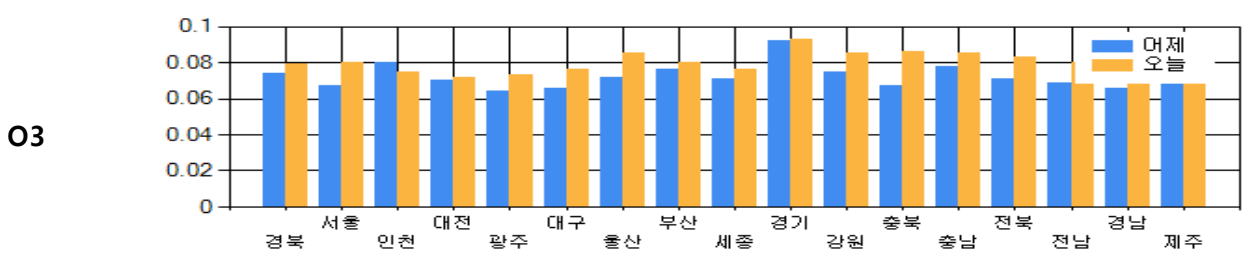
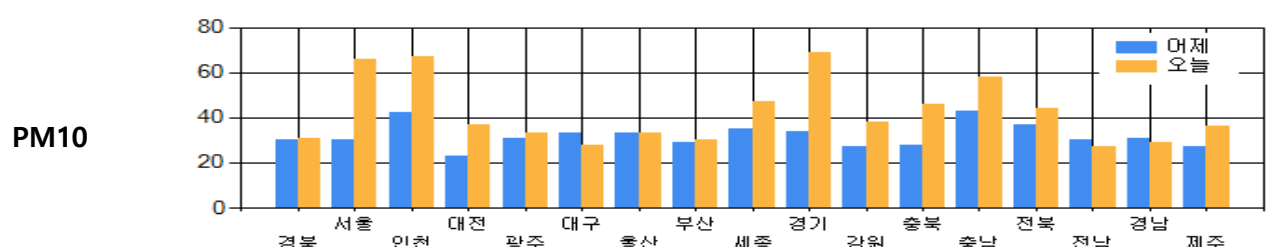
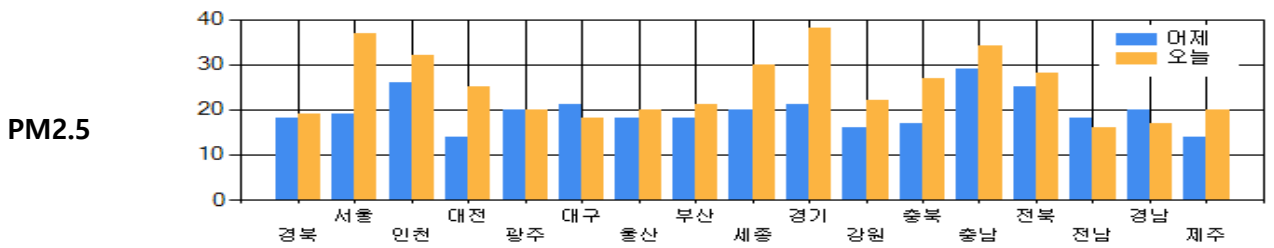
# 전국 미세먼지 대기오염도

2026-04-02 목요일

▶ 오늘 현황  
(2026-04-02)

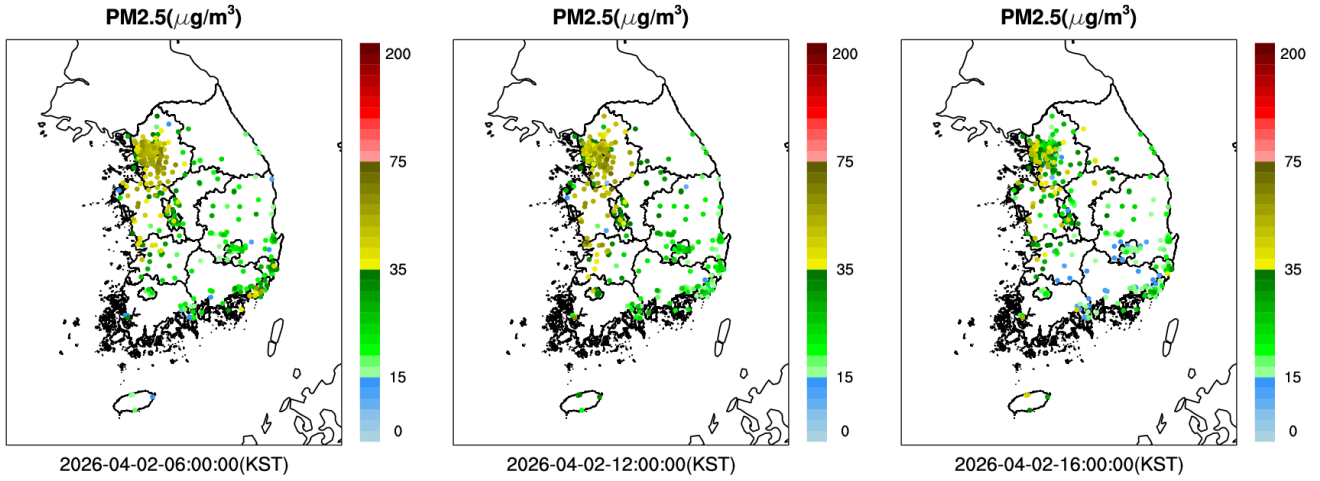
PM-2.5(17시 기준 일평균) '보통'  
PM-10(17시 기준 일평균) '보통'  
오존(17시 기준 최고농도) '보통'

PM2.5 (µg/m³)			PM10 (µg/m³)			최대 O3 (ppm)		
지역	어제	오늘	지역	어제	오늘	지역	어제	오늘
경북	18	19	경북	30	31	경북	0.074	0.079
서울	19	37	서울	30	66	서울	0.067	0.080
인천	26	32	인천	42	67	인천	0.080	0.075
대전	14	25	대전	23	37	대전	0.070	0.072
광주	20	20	광주	31	33	광주	0.064	0.073
대구	21	18	대구	33	28	대구	0.066	0.076
울산	18	20	울산	33	33	울산	0.072	0.085
부산	18	21	부산	29	30	부산	0.076	0.080
세종	20	30	세종	35	47	세종	0.071	0.076
경기	21	38	경기	34	69	경기	0.092	0.093
강원	16	22	강원	27	38	강원	0.075	0.085
충북	17	27	충북	28	46	충북	0.067	0.086
충남	29	34	충남	43	58	충남	0.078	0.085
전북	25	28	전북	37	44	전북	0.071	0.083
전남	18	16	전남	30	27	전남	0.069	0.080
경남	20	17	경남	31	29	경남	0.066	0.078
제주	14	20	제주	27	36	제주	0.073	0.078

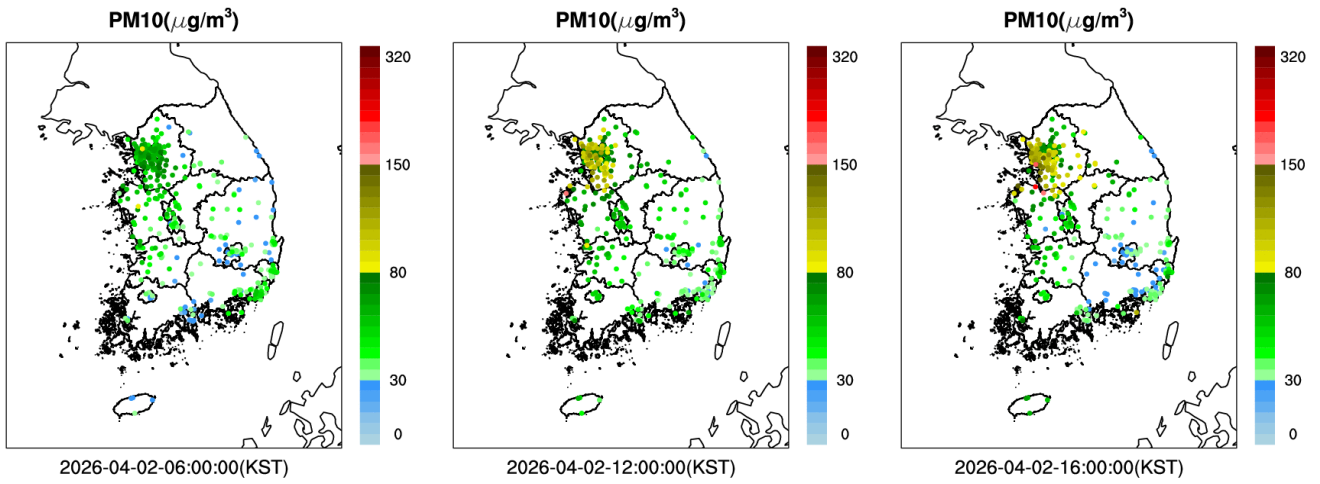


"본 자료는 인증을 받지 않은 실시간 자료임" "자료 출처 : 경상북도보건환경연구원/한국환경공단"

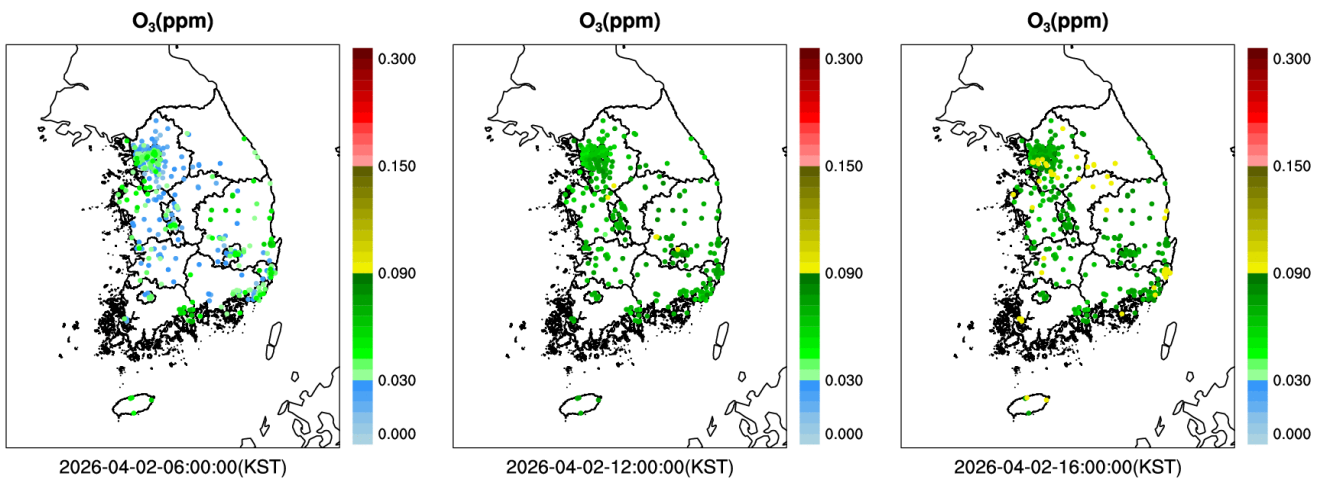
PM2.5



PM10



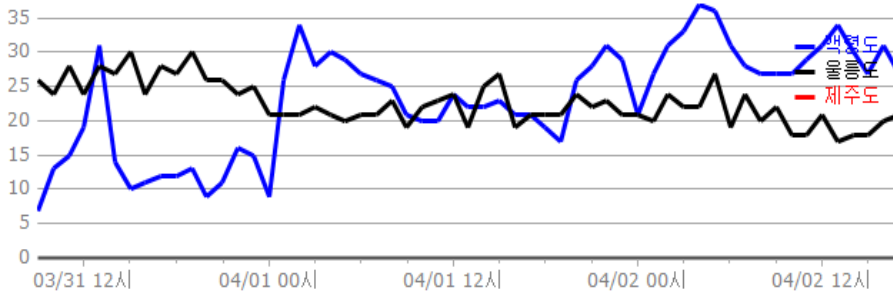
O3



"본 자료는 인증을 받지 않은 실시간 자료임" "자료 출처 : 경상북도보건환경연구원/한국환경공단"

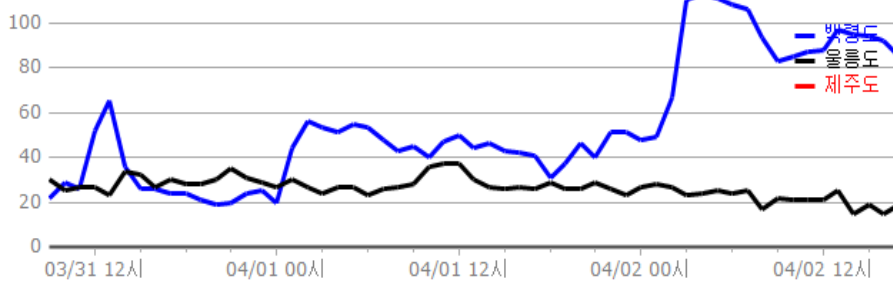
최근 3일간 배경지역 미세먼지 및 오존 추이

2026-04-02 목요일



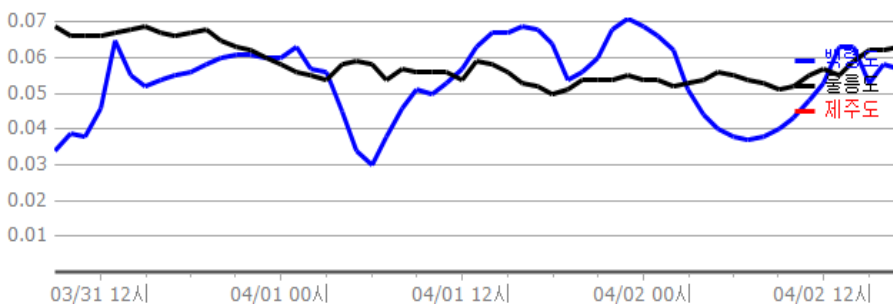
<16시 현재>

지점	PM10 (µg/m³)
백령도	나쁨(92)
울릉도	좋음(15)
제주도	-(-)



<16시 현재>

지점	PM2.5 (µg/m³)
백령도	보통(31)
울릉도	보통(20)
제주도	-(-)



<16시 현재>

지점	O3 (ppm)
백령도	보통(0.058)
울릉도	보통(0.062)
제주도	-(-)

"본 자료는 인증을 받지 않은 실시간 자료임" "자료의 출처 : 경상북도보건환경연구원/한국환경공단"

# 기상 분석 결과

2026년 4월 2일 목요일

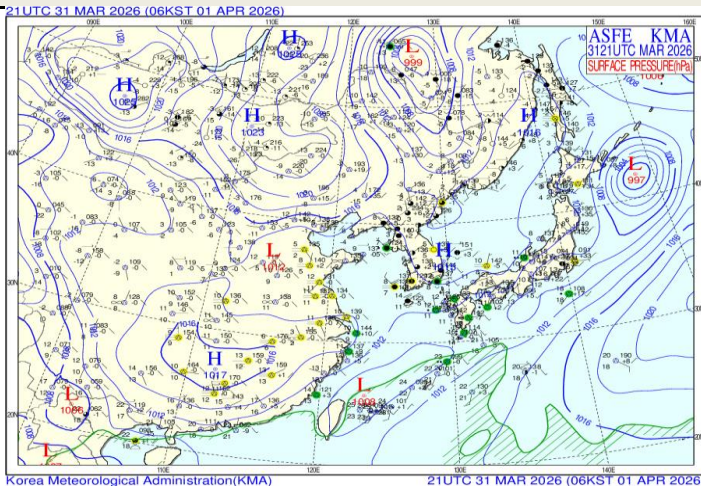
## ▶ 내일 예상 (기상청 제공)

- 2026-04-02 오후 5:00:00 발표 자료
- (종합) 내일~모레 대구, 경북 비, 내일 낮과 밤의 기온차 큼, 서리 유의, 모레 경북동해안 매우 강한 바람
- (오늘, 2일) 대체로 맑음
- (내일, 3일) 대체로 맑다가 오전부터 차차 흐려짐, 늦은 밤(21~24시)부터 대구, 경북내륙 비
- (모레, 4일) 대체로 흐림, 낮(12~15시)까지 대구, 경북 비, 울릉도.독도 늦은 새벽(03~06시)부터 저녁(18~21시) 사이 비
- (글피, 5일) 가끔 구름많음
- (그글피, 6일) 가끔 구름많음, 오전(06~12시)부터 낮 (12~15시) 사이 대구 경북내륙, 경북북 동산지 비
- \* 예상 강수량(3~4일)
- 대구, 경북, (4일)울릉도.독도: 10~40mm

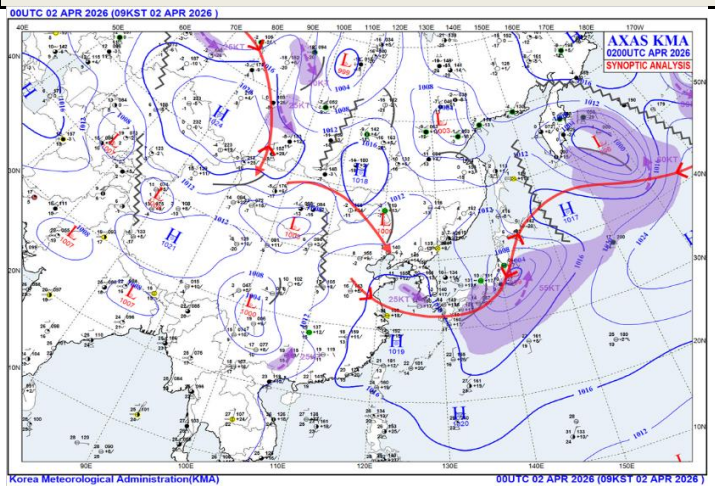
## 기상 요소

구분	날씨	예상기온	평균풍속	풍향	강수	강수확률
내일오전	맑음	7	강 (9m/s ~ 14m/s)	S-SW	강수없음	10
내일오후	흐리고 한때 비	22	강 (9m/s ~ 14m/s)	S-SW	비	60

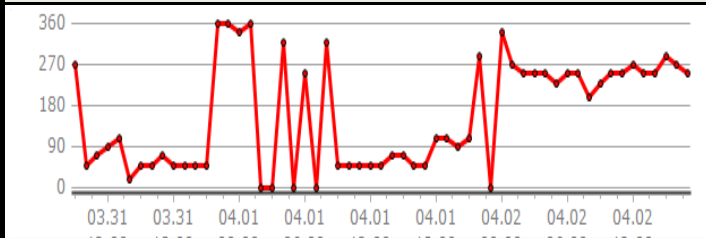
### 지상일기도



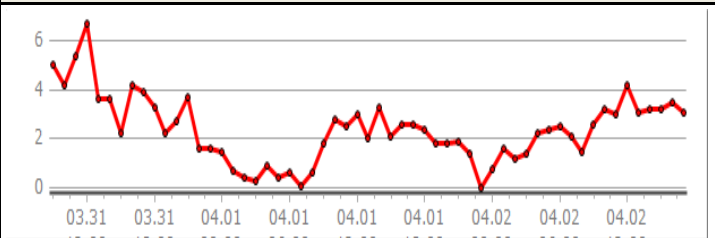
### 편집일기도



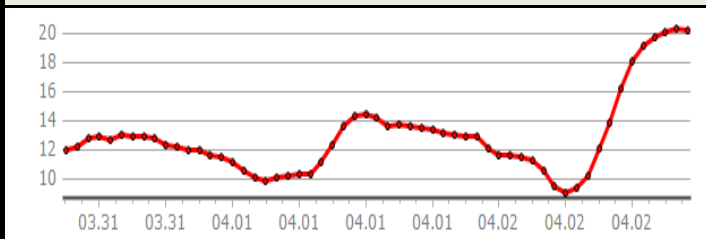
### 풍향



### 풍속



### 온도



### 습도

