

종합 진단 및 예측 결과

2026-04-03 금요일



예측결과	항목	서북권	서남권	동북권	동남권	울릉권
	미세먼지(PM2.5)	좋음	좋음	좋음	좋음	좋음
	미세먼지(PM10)	좋음	좋음	좋음	좋음	좋음
	오존(O3)	보통	보통	보통	보통	보통

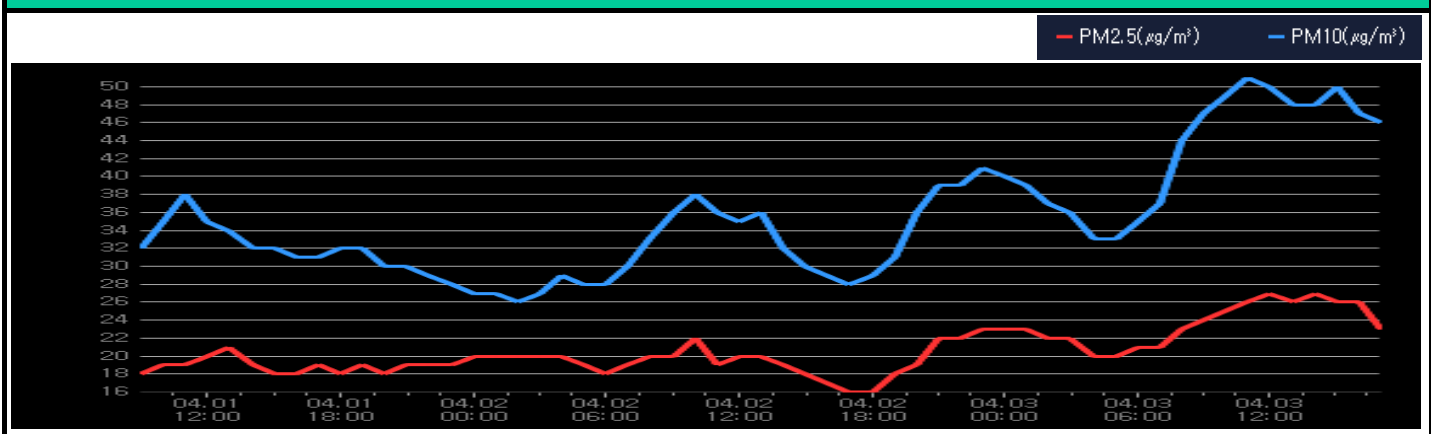
- 오늘(03일) [미세먼지] 경북지역 오늘 대기질은 '보통' 수준
PM10(17시 기준 일평균) : 전권역 '보통'
PM2.5(17시 기준 일평균) : 전권역 '보통'
[오존] (17시 최대 농도 기준) : 대체로 '보통' 포항시, 영덕군 '나쁨'

- 내일(04일) [미세먼지] 경북지역 내일 대기질은 대체로 '좋음' 수준
PM10 : 전권역 '좋음' 예상
PM2.5 : 전권역 '좋음' 예상
[오존] 일 최고 농도 '보통' 예상

대기질 분석 결과 (17시 기준)

경북지역평균	항목	일평균	최대	최소
	PM2.5 (µg/m ³)	24	27(14:00)	20(04:00)
	PM10 (µg/m ³)	43	51(11:00)	33(04:00)
	O3 (ppm)	0.072	0.095(14:00)	0.054(07:00)

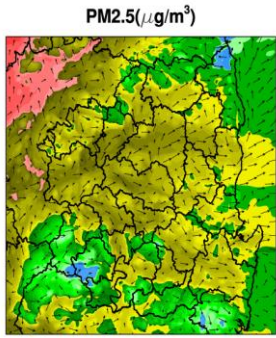
최근 3일간 농도 추이



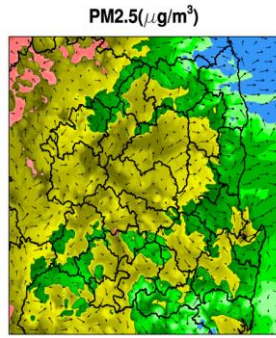
오늘

PM2.5

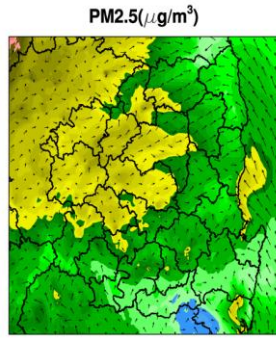
0시



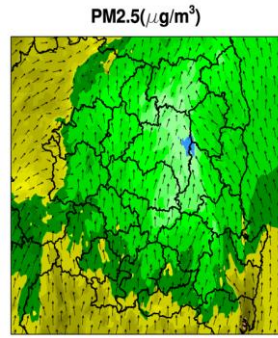
6시



12시

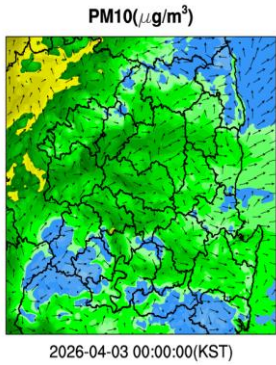


18시

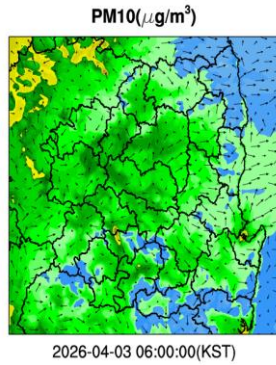


PM10

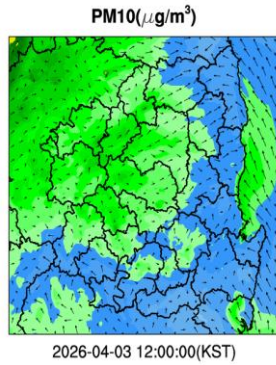
0시



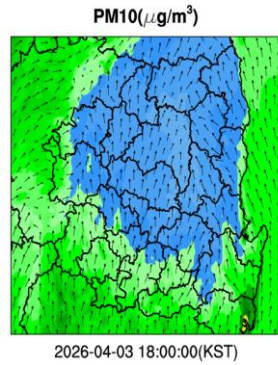
6시



12시

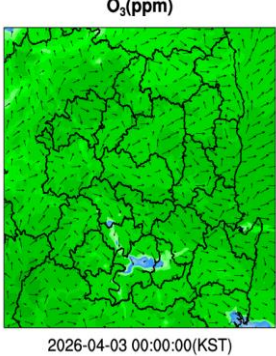


18시

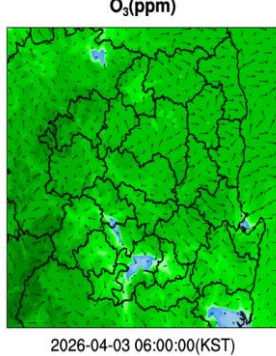


O3

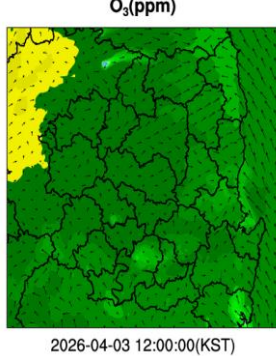
0시



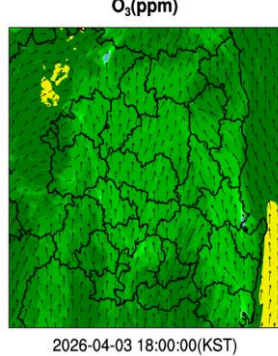
6시



12시



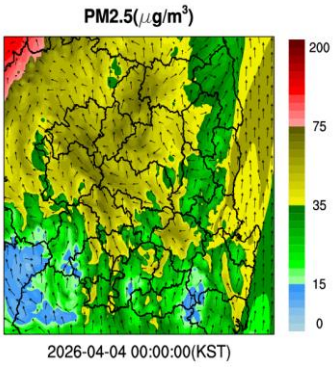
18시



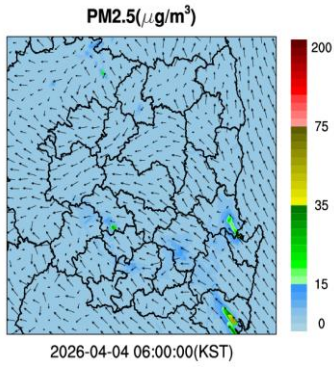
내일

PM2.5

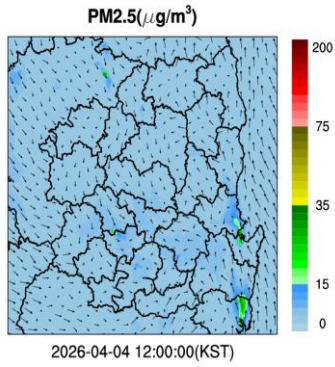
0시



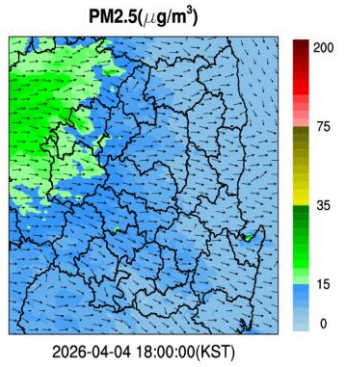
6시



12시

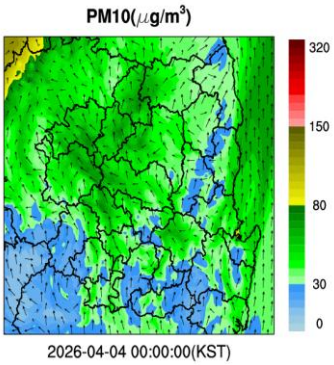


18시

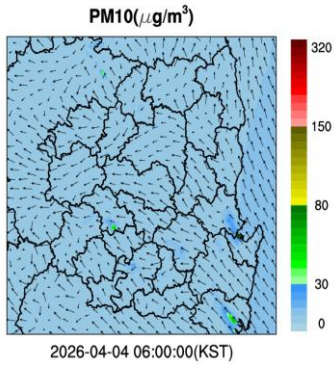


PM10

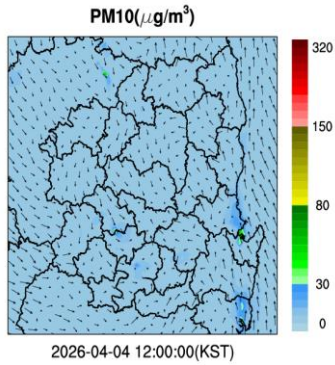
0시



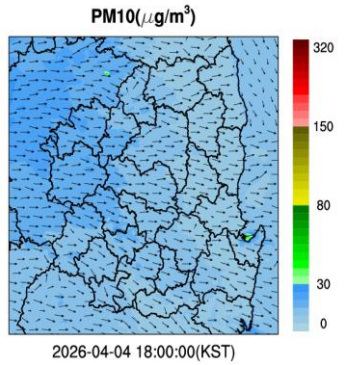
6시



12시

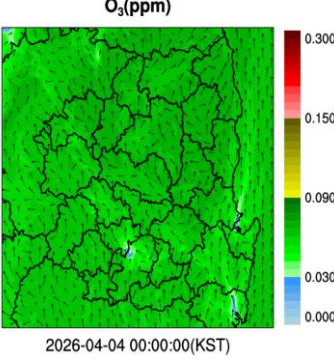


18시

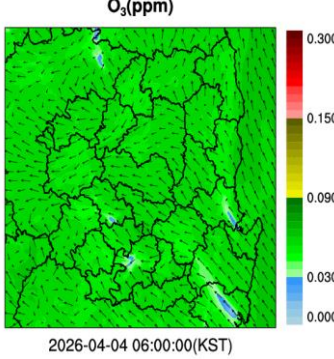


O3

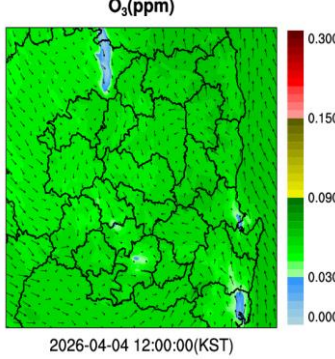
0시



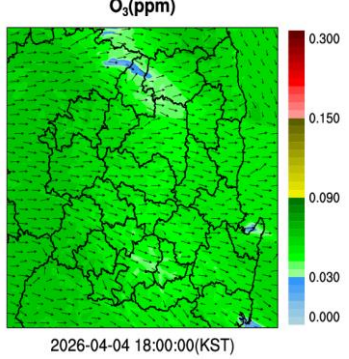
6시



12시



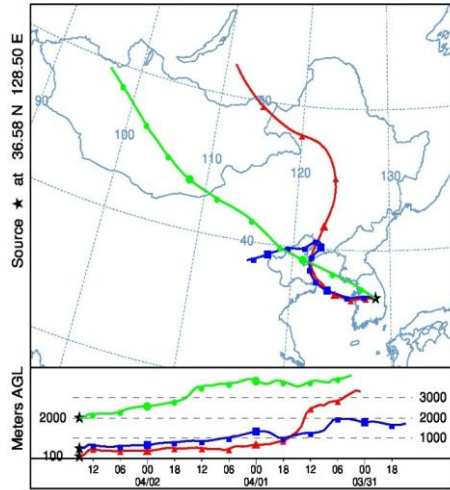
18시



외국

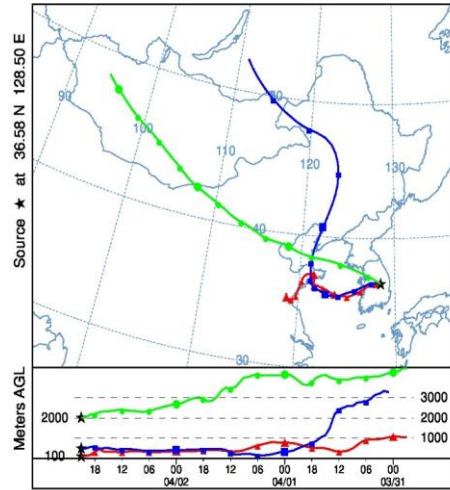
0시

NOAA HYSPLIT MODEL
Backward trajectories ending at 1500 UTC 02 Apr 26
00 UTC 02 Apr AWRP Forecast Initialization



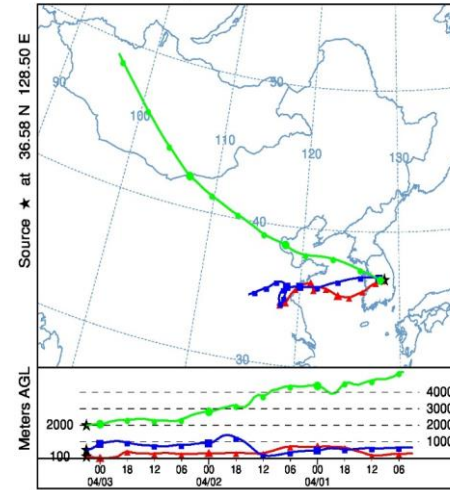
6시

NOAA HYSPLIT MODEL
Backward trajectories ending at 2100 UTC 02 Apr 26
00 UTC 02 Apr AWRP Forecast Initialization



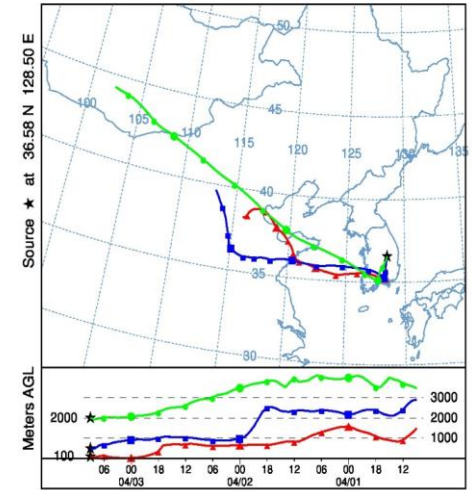
12시

NOAA HYSPLIT MODEL
Backward trajectories ending at 0300 UTC 03 Apr 26
00 UTC 02 Apr AWRP Forecast Initialization



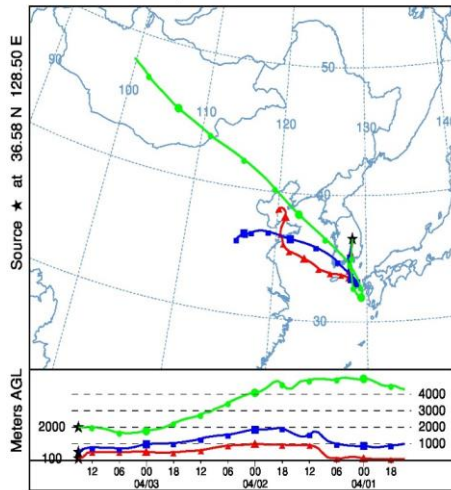
18시

NOAA HYSPLIT MODEL
Backward trajectories ending at 0900 UTC 03 Apr 26
00 UTC 02 Apr AWRP Forecast Initialization

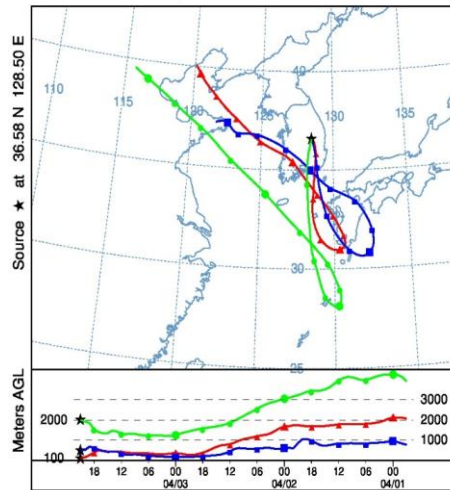


내국

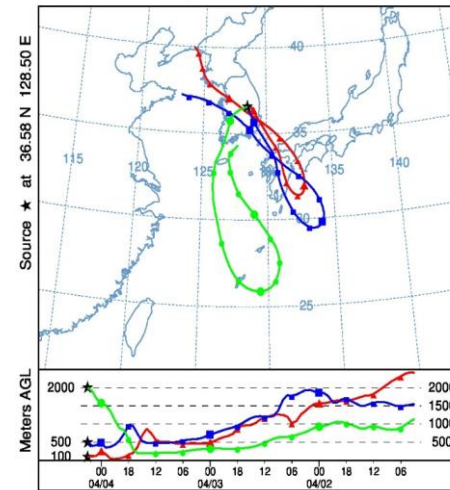
NOAA HYSPLIT MODEL
Backward trajectories ending at 1500 UTC 03 Apr 26
00 UTC 02 Apr AWRP Forecast Initialization



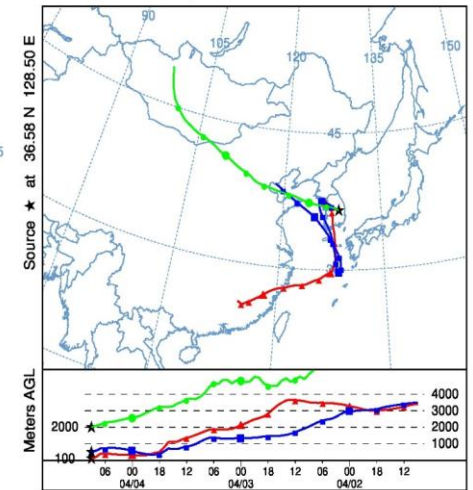
NOAA HYSPLIT MODEL
Backward trajectories ending at 2100 UTC 03 Apr 26
00 UTC 02 Apr AWRP Forecast Initialization



NOAA HYSPLIT MODEL
Backward trajectories ending at 0300 UTC 04 Apr 26
00 UTC 02 Apr AWRP Forecast Initialization



NOAA HYSPLIT MODEL
Backward trajectories ending at 0900 UTC 04 Apr 26
00 UTC 02 Apr AWRP Forecast Initialization



분석 결과

기류분석 결과는 경상북도 안동시에 도달할 것으로 예상되는 기류의 이동 경로를 나타냄(붉은색 100m, 파란색 500m, 연두색 2000m)

경북 미세먼지 대기오염도

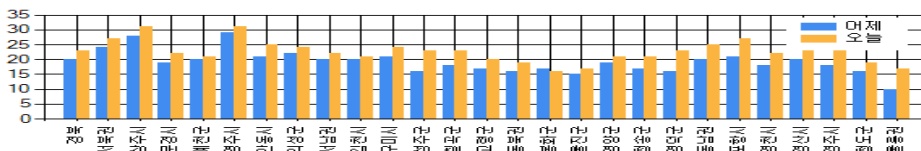
2026-04-03 금요일

▶오늘 현황
(2026-04-03)

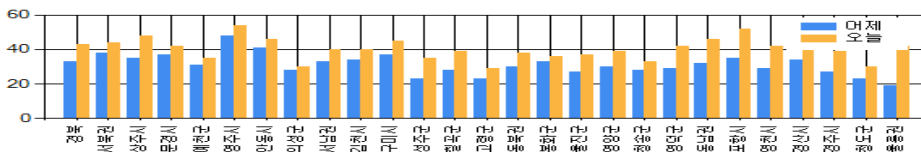
PM-2.5(17시 기준 일평균) '보통'
PM-10(17시 기준 일평균) '보통'
오존(17시 기준 최고농도) '나쁨'

PM2.5 (µg/m³)			PM10 (µg/m³)			최대 O3 (ppm)		
지역	어제	오늘	지역	어제	오늘	지역	어제	오늘
경북	20	23	경북	33	43	경북	0.079	0.095
서북권	24	27	서북권	38	44	서북권	0.079	0.082
상주시	28	31	상주시	35	48	상주시	0.073	0.080
문경시	19	22	문경시	37	42	문경시	0.076	0.080
예천군	20	21	예천군	31	35	예천군	0.076	0.077
영주시	29	31	영주시	48	54	영주시	0.079	0.078
안동시	21	25	안동시	41	46	안동시	0.074	0.076
의성군	22	24	의성군	28	30	의성군	0.075	0.082
서남권	20	22	서남권	33	40	서남권	0.076	0.084
김천시	20	21	김천시	34	40	김천시	0.076	0.080
구미시	21	24	구미시	37	45	구미시	0.072	0.084
성주군	16	23	성주군	23	35	성주군	0.066	0.076
칠곡군	18	23	칠곡군	28	39	칠곡군	0.071	0.080
고령군	17	20	고령군	23	29	고령군	0.066	0.082
동북권	16	19	동북권	30	38	동북권	0.079	0.095
봉화군	17	16	봉화군	33	36	봉화군	0.079	0.081
울진군	15	17	울진군	27	37	울진군	0.065	0.090
영양군	19	21	영양군	30	39	영양군	0.070	0.076
청송군	17	21	청송군	28	33	청송군	0.077	0.082
영덕군	16	23	영덕군	29	42	영덕군	0.077	0.095
동남권	20	25	동남권	32	46	동남권	0.071	0.093
포항시	21	27	포항시	35	52	포항시	0.071	0.093
영천시	18	22	영천시	29	42	영천시	0.069	0.077
경산시	20	23	경산시	34	43	경산시	0.071	0.076
경주시	18	23	경주시	27	39	경주시	0.068	0.093
청도군	16	19	청도군	23	30	청도군	0.064	0.073
울릉권	10	17	울릉권	19	42	울릉권	0.067	0.073

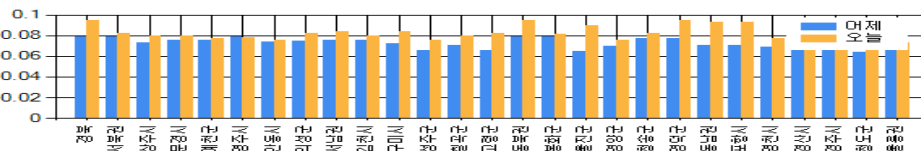
PM2.5



PM10



O3

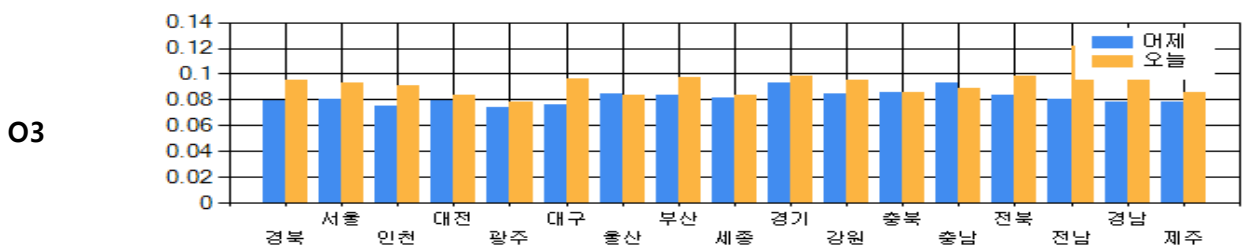
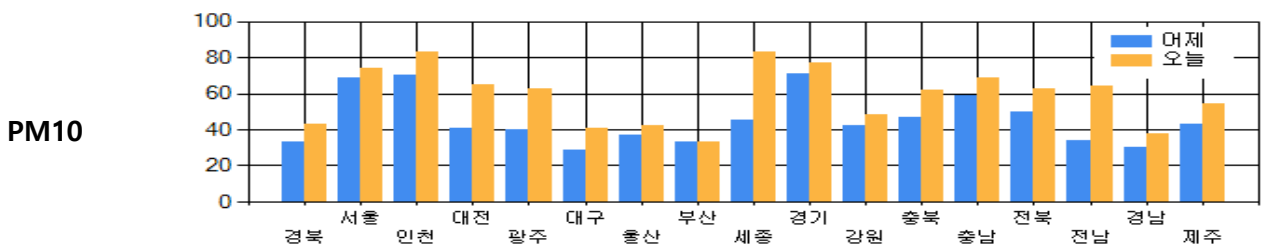
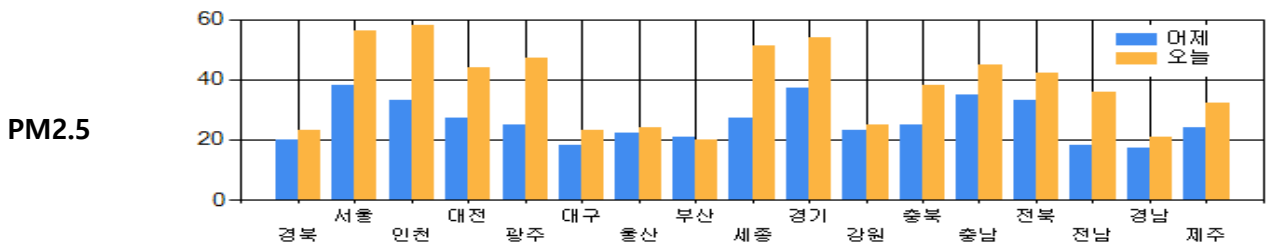


"본 자료는 인증을 받지 않은 실시간 자료임" "자료 출처 : 경상북도보건환경연구원/한국환경공단"

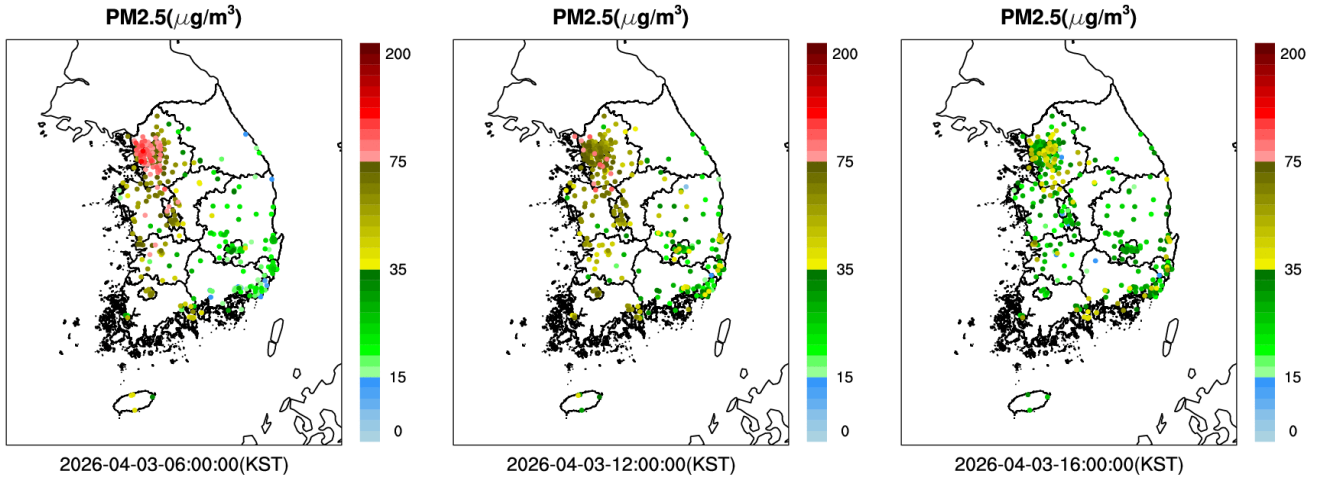
▶ 오늘 현황
(2026-04-03)

PM-2.5(17시 기준 일평균) '보통'
PM-10(17시 기준 일평균) '보통'
오존(17시 기준 최고농도) '나쁨'

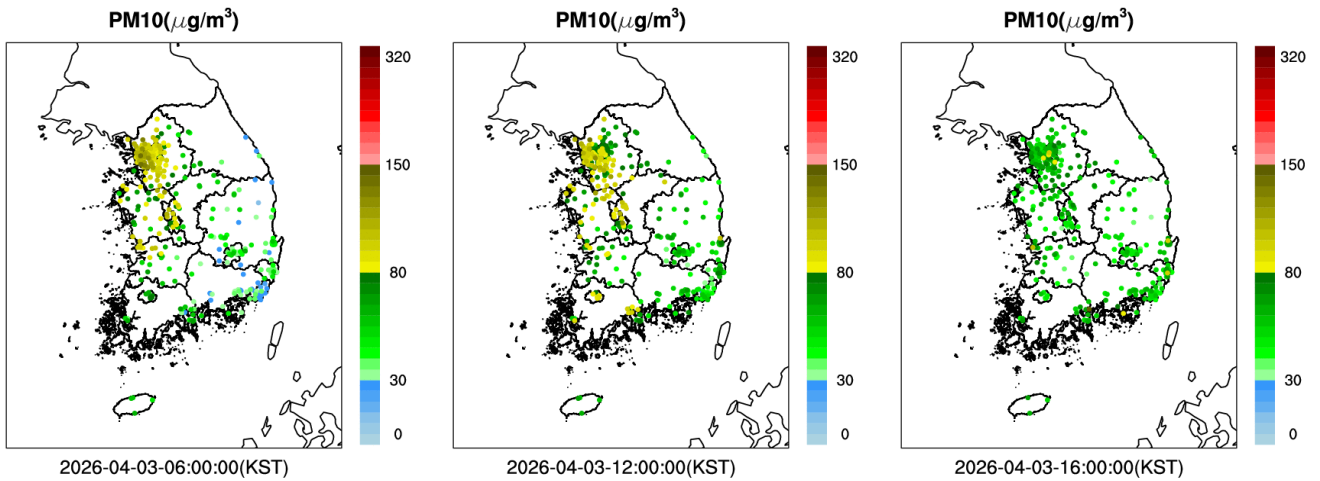
PM2.5 (µg/m³)			PM10 (µg/m³)			최대 O3 (ppm)		
지역	어제	오늘	지역	어제	오늘	지역	어제	오늘
경북	20	23	경북	33	43	경북	0.079	0.095
서울	38	56	서울	69	74	서울	0.080	0.093
인천	33	58	인천	70	83	인천	0.075	0.091
대전	27	44	대전	41	65	대전	0.079	0.083
광주	25	47	광주	40	63	광주	0.074	0.078
대구	18	23	대구	29	41	대구	0.076	0.096
울산	22	24	울산	37	42	울산	0.085	0.083
부산	21	20	부산	33	33	부산	0.084	0.097
세종	27	51	세종	45	83	세종	0.081	0.084
경기	37	54	경기	71	77	경기	0.093	0.098
강원	23	25	강원	42	48	강원	0.085	0.095
충북	25	38	충북	47	62	충북	0.086	0.086
충남	35	45	충남	59	69	충남	0.093	0.089
전북	33	42	전북	50	63	전북	0.083	0.098
전남	18	36	전남	34	64	전남	0.080	0.122
경남	17	21	경남	30	38	경남	0.078	0.099
제주	24	32	제주	43	54	제주	0.078	0.086



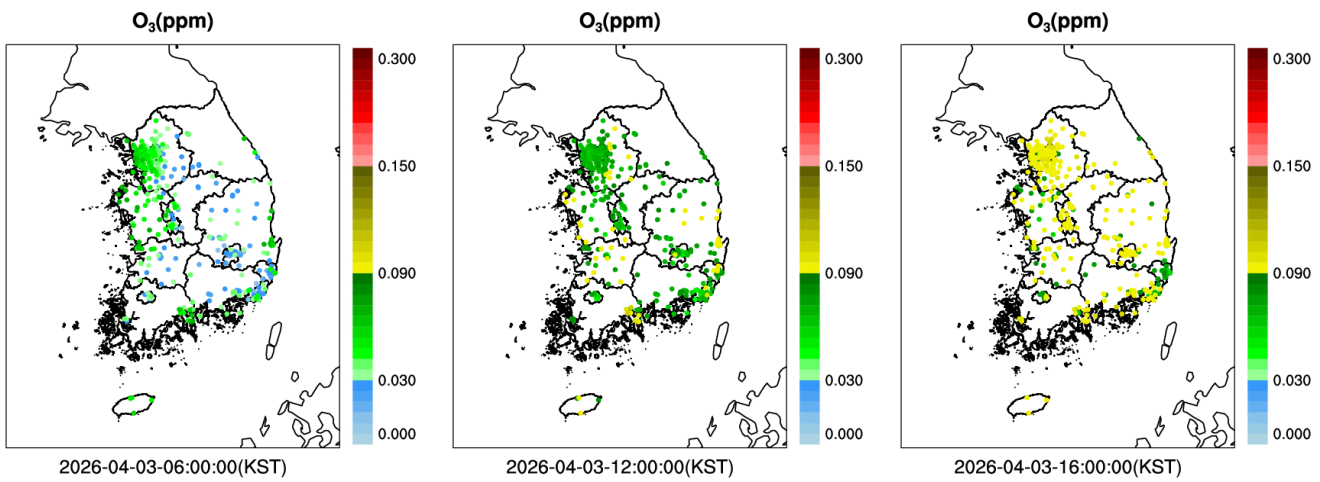
PM2.5



PM10



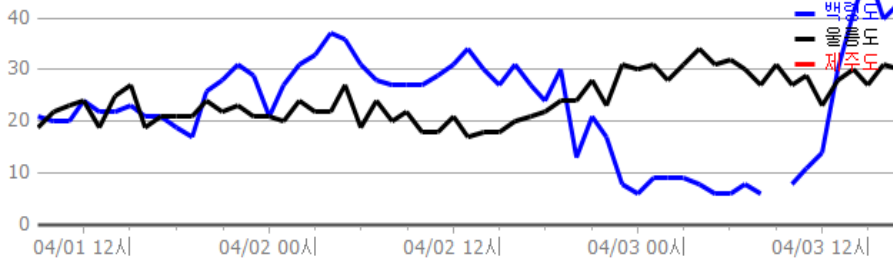
O₃



"본 자료는 인증을 받지 않은 실시간 자료임" "자료 출처 : 경상북도보건환경연구원/한국환경공단"

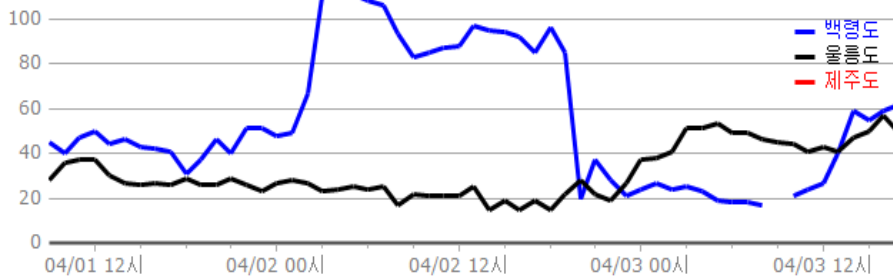
최근 3일간 배경지역 미세먼지 및 오존 추이

2026-04-03 금요일



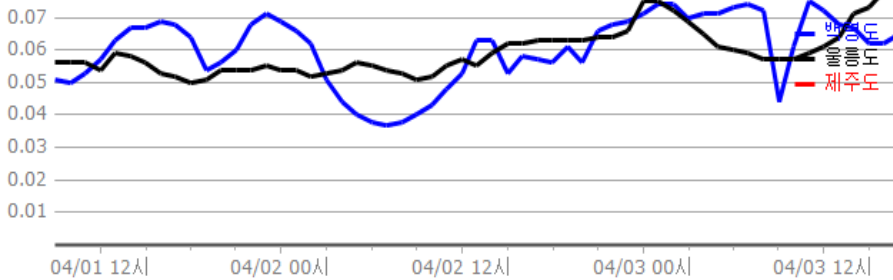
<16시 현재>

지점	PM10 (µg/m³)
백령도	보통(59)
울릉도	보통(57)
제주도	-(-)



<16시 현재>

지점	PM2.5 (µg/m³)
백령도	나쁨(40)
울릉도	보통(31)
제주도	-(-)



<16시 현재>

지점	O3 (ppm)
백령도	보통(0.062)
울릉도	보통(0.078)
제주도	-(-)

"본 자료는 인증을 받지 않은 실시간 자료임" "자료의 출처 : 경상북도보건환경연구원/한국환경공단"

기상 분석 결과

2026년 4월 3일 금요일

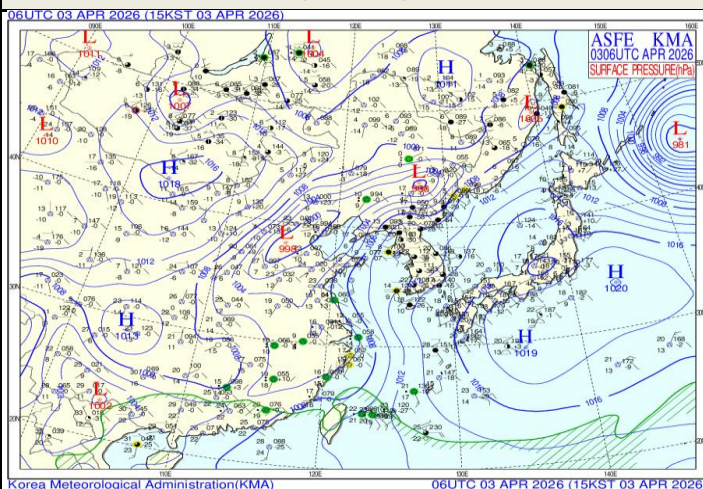
▶ 내일 예상 (기상청 제공)

- 2026-04-03 오후 5:00:00 발표 자료
- (종합) 오늘 밤부터 대구, 경북 비(특히 내일 새벽~오전 경북동해안 강한 비), 내일 경북동해안 강풍, 해상 풍랑 유의
- (오늘, 3일) 대체로 흐림, 늦은 밤(21~24시)부터 대구, 경북 비
- (내일, 4일) 흐림, 낮(12~15시)까지 대구, 경북 비, 새벽(03~06시)부터 저녁(18~21시) 사이 울릉도.독도 비
- (모레, 5일) 가끔 구름많음
- (글피, 6일) 가끔 구름많음, 오전(06~12시)부터 오후(12~18시) 사이 대구, 경북 비
- (그글피, 7일) 대체로 맑음
- * 예상 강수량(3~4일)
 - 대구, 경북(경북동해안 제외), (4일)울릉도.독도: 10~40mm
 - 경북동해안: 20~60mm

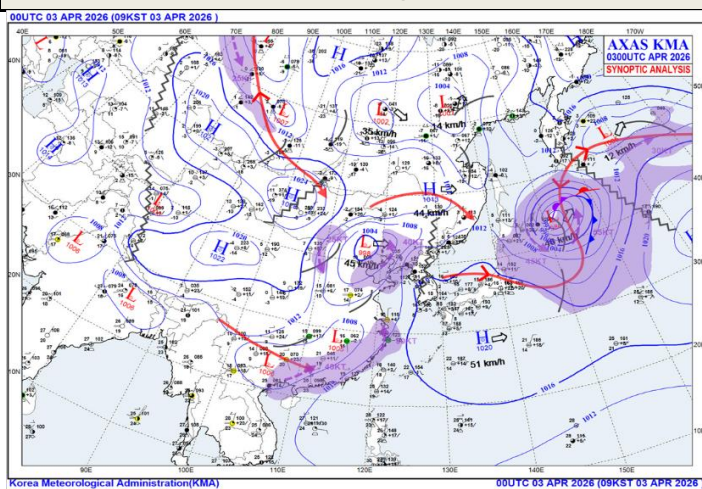
기상 요소

구분	날씨	예상기온	평균풍속	풍향	강수	강수확률
내일오전	흐리고 비	12	약간 강 (4m/s ~ 9m/s)	E-SE	비	70
내일오후	흐리고 한때 비 곳	19	강 (9m/s ~ 14m/s)	W-NW	비	60

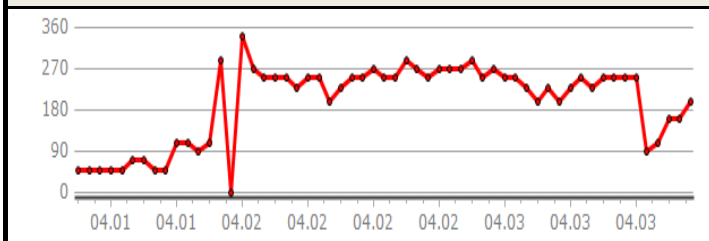
지상일기도



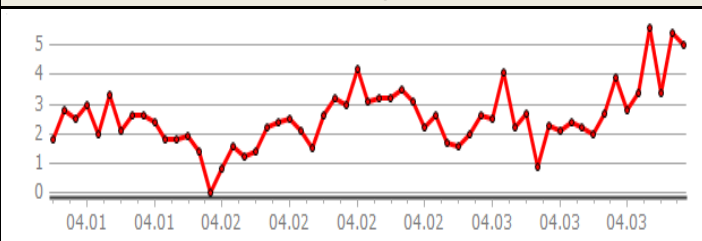
편집일기도



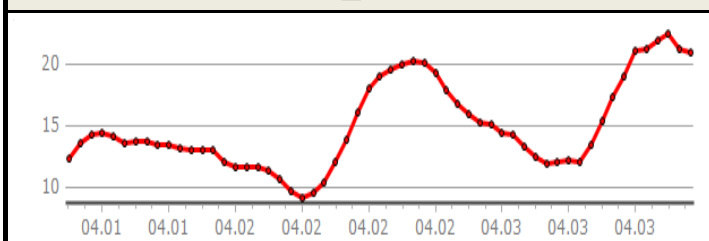
풍향



풍속



온도



습도

