

종합 진단 및 예측 결과

2026-04-06 월요일



예측결과	항목	서북권	서남권	동북권	동남권	울릉권
	미세먼지(PM2.5)	좋음	좋음	좋음	좋음	좋음
	미세먼지(PM10)	좋음	좋음	좋음	좋음	좋음
	오존(O3)	보통	보통	보통	보통	보통

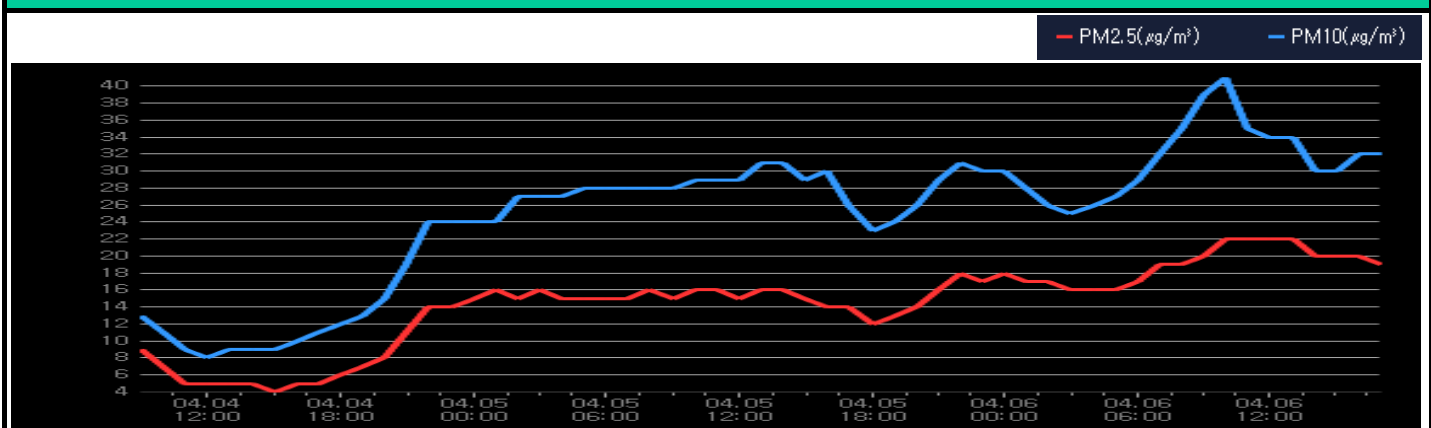
- 오늘(06일) [미세먼지] 경북지역 오늘 대기질은 '보통' 수준
PM10(17시 기준 일평균) : 동남권 '보통', '서북, 서남, 동북, 울릉권 '좋음'
PM2.5(17시 기준 일평균) : 서북, 서남, 동남권 '보통', 동북, 울릉권 '좋음'
[오존] (17시 최대 농도 기준) : 전권역 '보통'

- 내일(07일) [미세먼지] 경북지역 내일 대기질은 대체로 '좋음' 수준
PM10 : 전권역 '좋음' 예상
PM2.5 : 전권역 '좋음' 예상
[오존] 일 최고 농도 '보통' 예상

대기질 분석 결과 (17시 기준)

경북지역평균	항목	일평균	최대	최소
	PM2.5 (µg/m ³)	19	22(13:00)	16(03:00)
	PM10 (µg/m ³)	31	41(10:00)	25(03:00)
	O3 (ppm)	0.061	0.074(05:00)	0.055(10:00)

최근 3일간 농도 추이



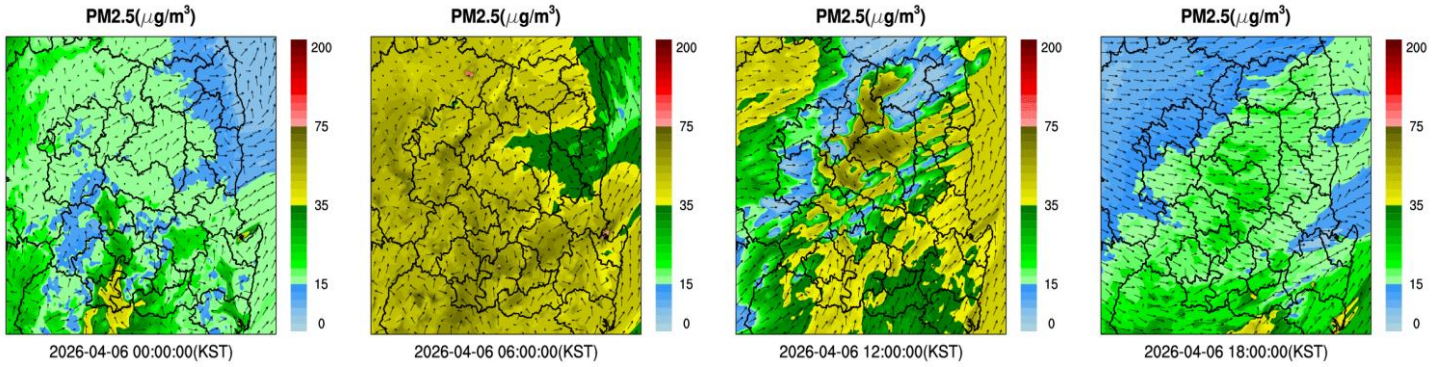
오늘

PM2.5
0시

6시

12시

18시

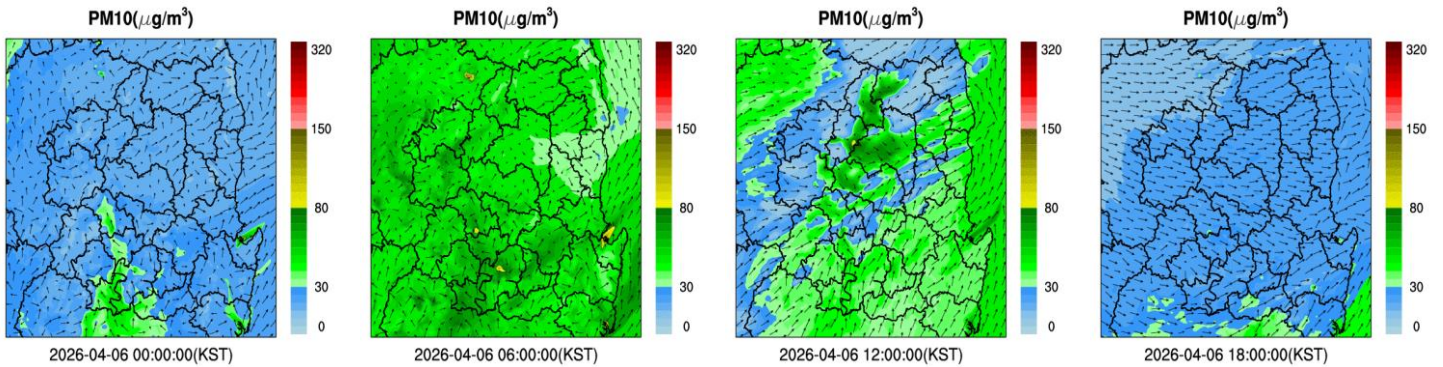


PM10
0시

6시

12시

18시

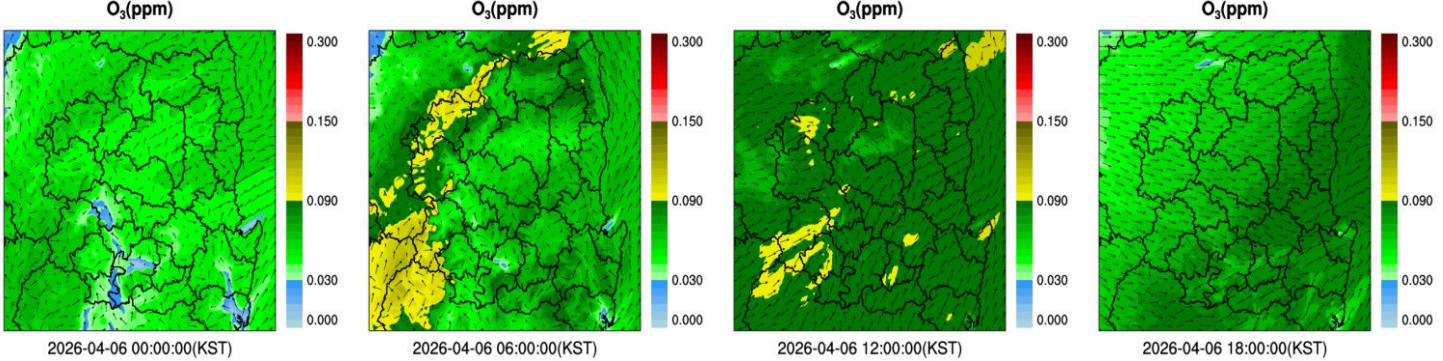


O3
0시

6시

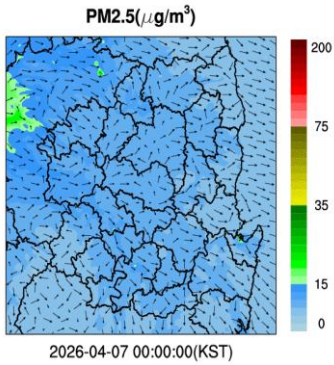
12시

18시

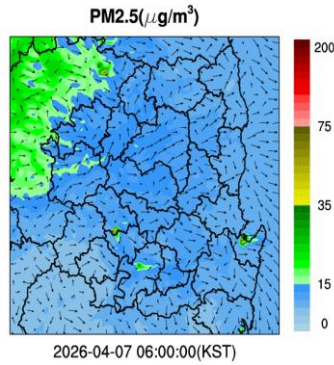


내일

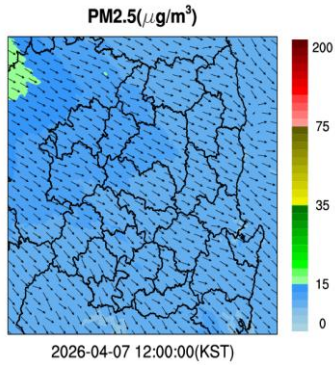
PM2.5
0시



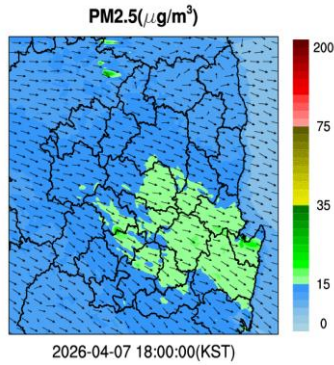
6시



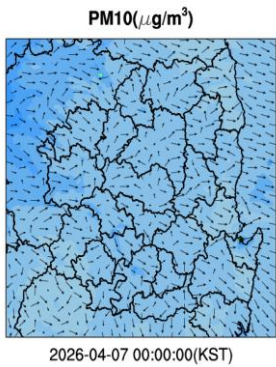
12시



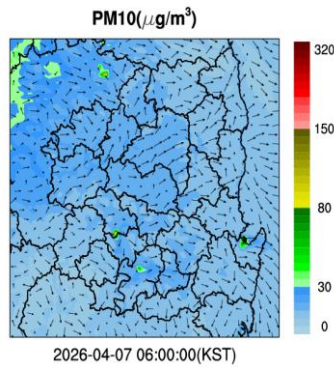
18시



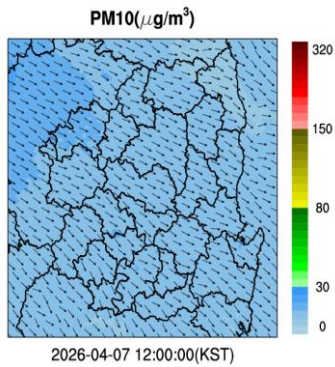
PM10
0시



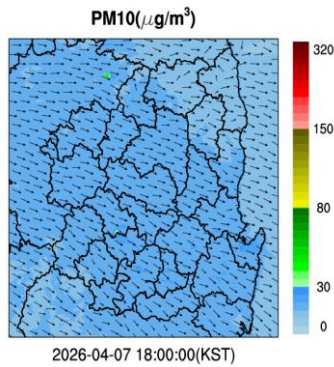
6시



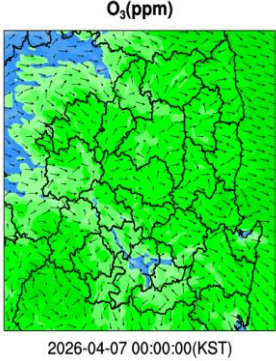
12시



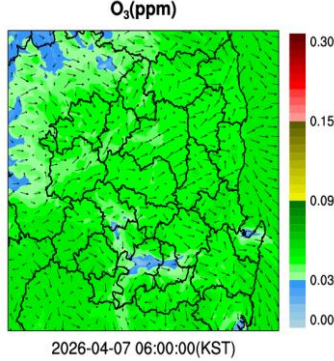
18시



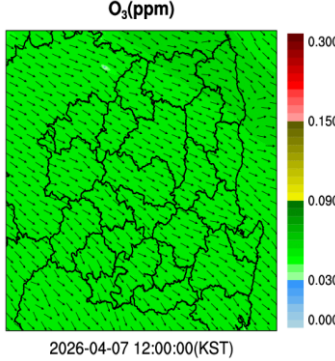
O3
0시



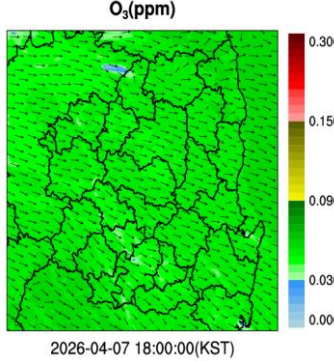
6시



12시

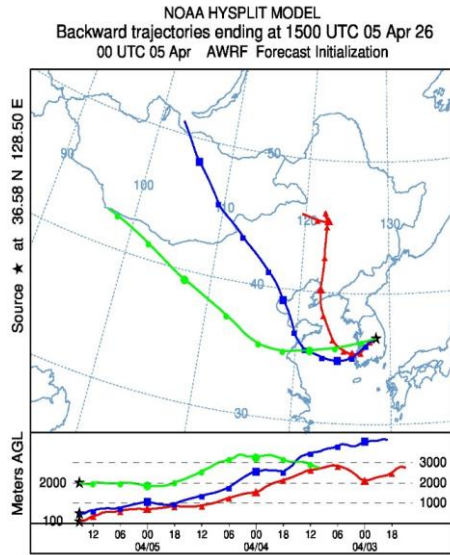


18시

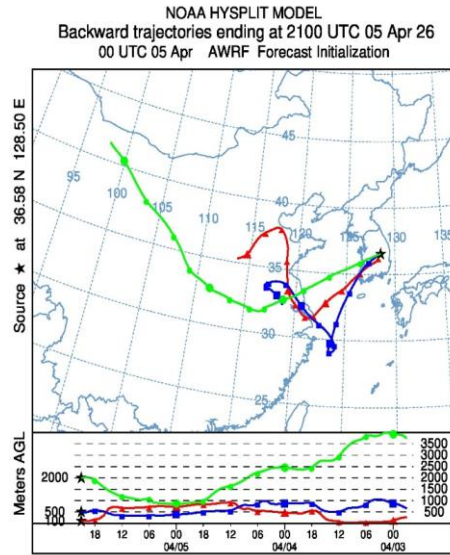


외국

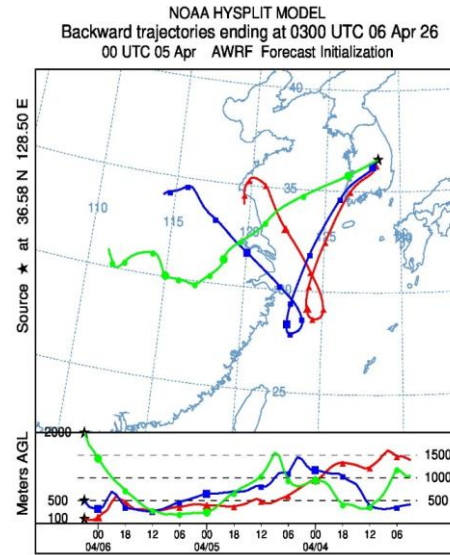
0시



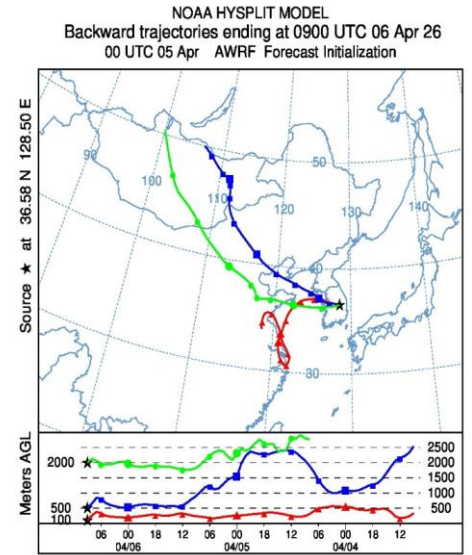
6시



12시

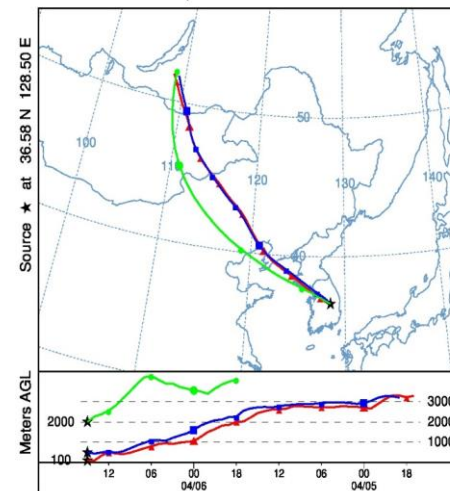


18시

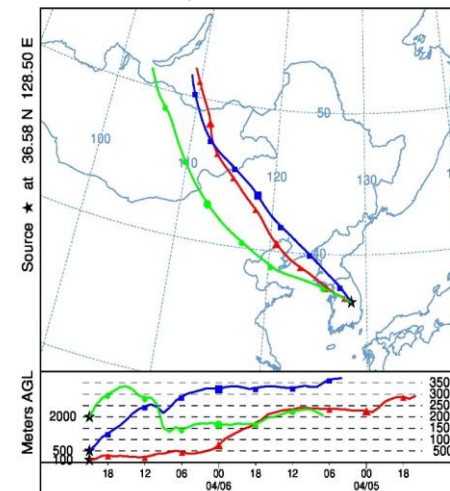


내국

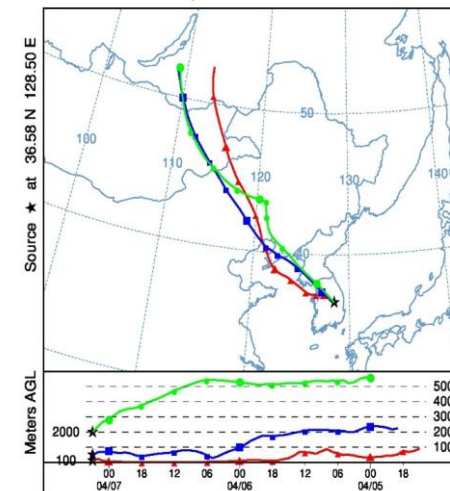
NOAA HYSPLIT MODEL
Backward trajectories ending at 1500 UTC 06 Apr 26
00 UTC 05 Apr AWRP Forecast Initialization



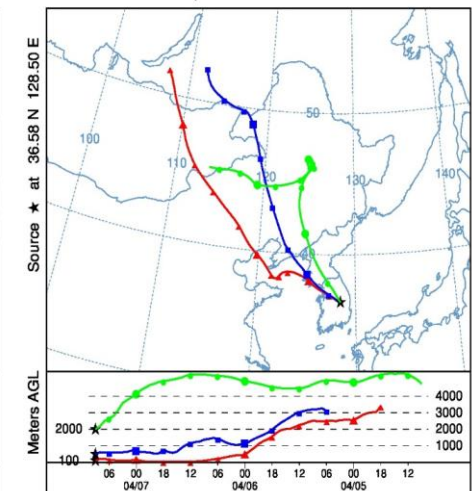
NOAA HYSPLIT MODEL
Backward trajectories ending at 2100 UTC 06 Apr 26
00 UTC 05 Apr AWRP Forecast Initialization



NOAA HYSPLIT MODEL
Backward trajectories ending at 0300 UTC 07 Apr 26
00 UTC 05 Apr AWRP Forecast Initialization



NOAA HYSPLIT MODEL
Backward trajectories ending at 0900 UTC 07 Apr 26
00 UTC 05 Apr AWRP Forecast Initialization



분석 결과

기류분석 결과는 경상북도 안동시에 도달할 것으로 예상되는 기류의 이동 경로를 나타냄(붉은색 100m, 파란색 500m, 연두색 2000m)

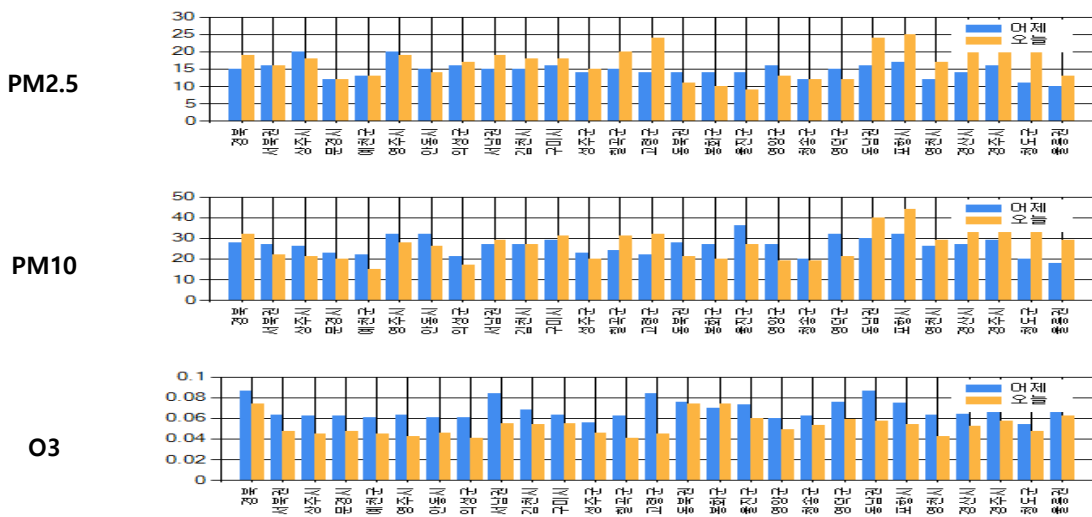
경북 미세먼지 대기오염도

2026-04-06 월요일

▶오늘 현황
(2026-04-06)

PM-2.5(17시 기준 일평균) '보통'
PM-10(17시 기준 일평균) '보통'
오존(17시 기준 최고농도) '보통'

PM2.5 (µg/m³)			PM10 (µg/m³)			최대 O3 (ppm)		
지역	어제	오늘	지역	어제	오늘	지역	어제	오늘
경북	15	19	경북	28	32	경북	0.086	0.074
서북권	16	16	서북권	27	22	서북권	0.063	0.047
상주시	20	18	상주시	26	21	상주시	0.062	0.045
문경시	12	12	문경시	23	20	문경시	0.062	0.047
예천군	13	13	예천군	22	15	예천군	0.061	0.045
영주시	20	19	영주시	32	28	영주시	0.063	0.042
안동시	15	14	안동시	32	26	안동시	0.061	0.046
의성군	16	17	의성군	21	17	의성군	0.061	0.041
서남권	15	19	서남권	27	29	서남권	0.084	0.055
김천시	15	18	김천시	27	27	김천시	0.068	0.054
구미시	16	18	구미시	29	31	구미시	0.063	0.055
성주군	14	15	성주군	23	20	성주군	0.056	0.046
칠곡군	15	20	칠곡군	24	31	칠곡군	0.062	0.041
고령군	14	24	고령군	22	32	고령군	0.084	0.045
동북권	14	11	동북권	28	21	동북권	0.076	0.074
봉화군	14	10	봉화군	27	20	봉화군	0.070	0.074
울진군	14	9	울진군	36	27	울진군	0.073	0.060
영양군	16	13	영양군	27	19	영양군	0.060	0.049
청송군	12	12	청송군	20	19	청송군	0.062	0.053
영덕군	15	12	영덕군	32	21	영덕군	0.076	0.059
동남권	16	24	동남권	30	40	동남권	0.086	0.057
포항시	17	25	포항시	32	44	포항시	0.075	0.054
영천시	12	17	영천시	26	29	영천시	0.063	0.042
경산시	14	24	경산시	27	38	경산시	0.064	0.052
경주시	16	22	경주시	29	37	경주시	0.086	0.057
청도군	11	22	청도군	20	37	청도군	0.054	0.047
울릉권	10	13	울릉권	18	29	울릉권	0.067	0.062



"본 자료는 인증을 받지 않은 실시간 자료임" "자료 출처 : 경상북도보건환경연구원/한국환경공단"

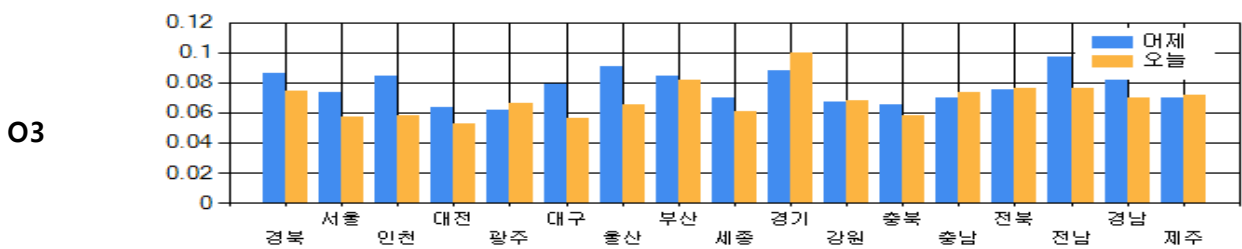
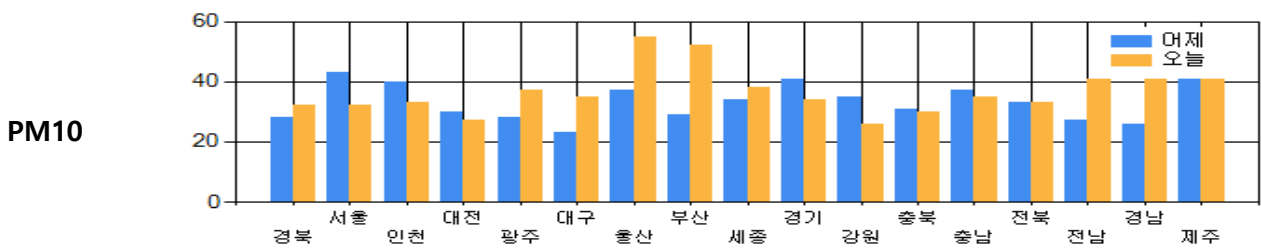
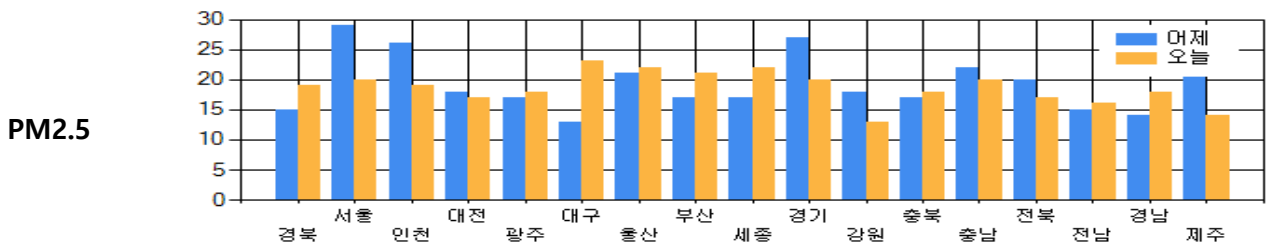
전국 미세먼지 대기오염도

2026-04-06 월요일

▶ 오늘 현황
(2026-04-06)

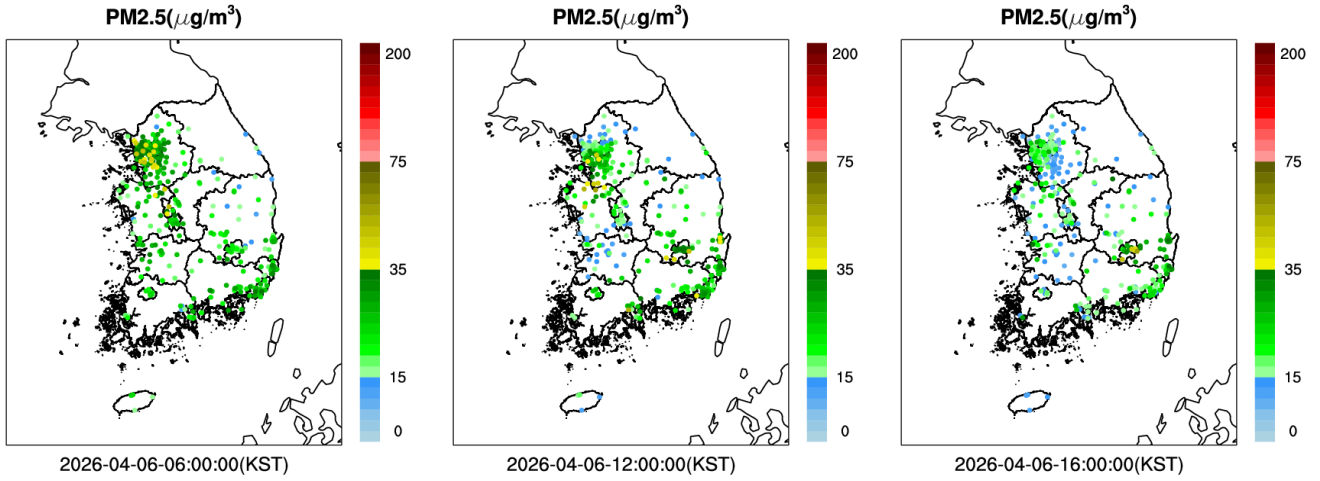
PM-2.5(17시 기준 일평균) '보통'
PM-10(17시 기준 일평균) '보통'
오존(17시 기준 최고농도) '보통'

PM2.5 (µg/m³)			PM10 (µg/m³)			최대 O3 (ppm)		
지역	어제	오늘	지역	어제	오늘	지역	어제	오늘
경북	15	19	경북	28	32	경북	0.086	0.074
서울	29	20	서울	43	32	서울	0.073	0.057
인천	26	19	인천	40	33	인천	0.084	0.058
대전	18	17	대전	30	27	대전	0.063	0.053
광주	17	18	광주	28	37	광주	0.062	0.066
대구	13	23	대구	23	35	대구	0.079	0.056
울산	21	22	울산	37	55	울산	0.091	0.065
부산	17	21	부산	29	52	부산	0.084	0.082
세종	17	22	세종	34	38	세종	0.070	0.061
경기	27	20	경기	41	34	경기	0.088	0.100
강원	18	13	강원	35	26	강원	0.067	0.068
충북	17	18	충북	31	30	충북	0.065	0.058
충남	22	20	충남	37	35	충남	0.070	0.073
전북	20	17	전북	33	33	전북	0.075	0.076
전남	15	16	전남	27	41	전남	0.097	0.076
경남	14	18	경남	26	45	경남	0.107	0.070
제주	21	14	제주	47	47	제주	0.070	0.072

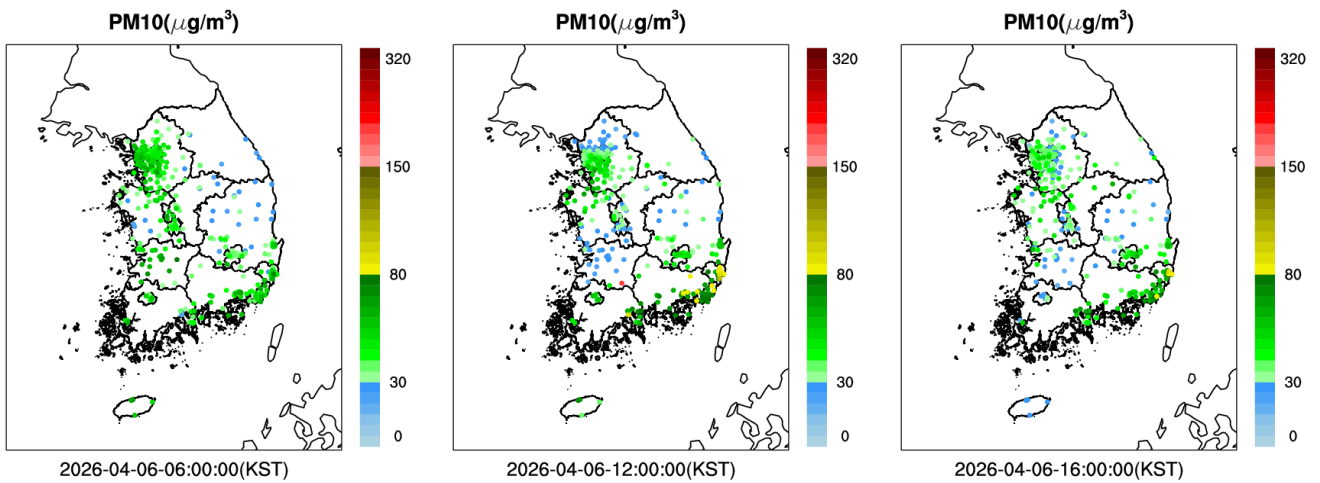


"본 자료는 인증을 받지 않은 실시간 자료임" "자료 출처 : 경상북도보건환경연구원/한국환경공단"

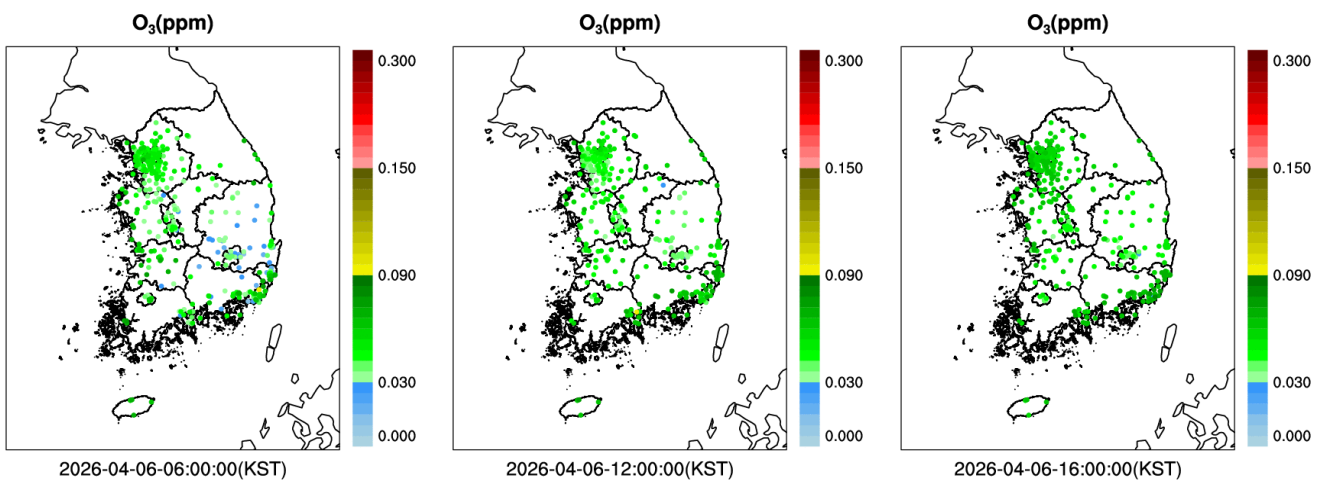
PM2.5



PM10



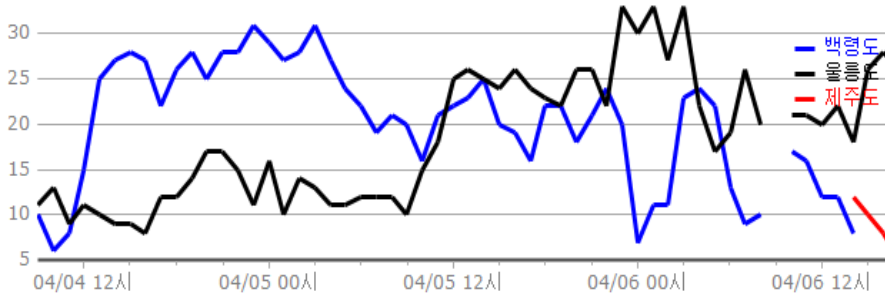
O₃



"본 자료는 인증을 받지 않은 실시간 자료임" "자료 출처 : 경상북도보건환경연구원/한국환경공단"

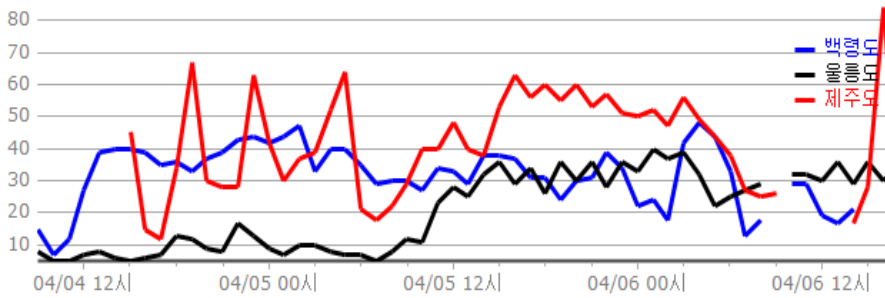
최근 3일간 배경지역 미세먼지 및 오존 추이

2026-04-06 월요일



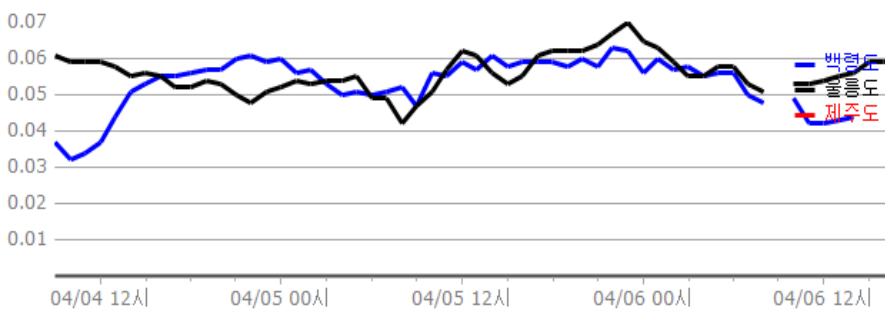
<16시 현재>

지점	PM10 (µg/m³)
백령도	-(-)
울릉도	좋음(30)
제주도	나쁨(84)



<16시 현재>

지점	PM2.5 (µg/m³)
백령도	-(-)
울릉도	보통(28)
제주도	좋음(8)



<16시 현재>

지점	O3 (ppm)
백령도	-(-)
울릉도	보통(0.059)
제주도	-(-)

"본 자료는 인증을 받지 않은 실시간 자료임" "자료의 출처 : 경상북도보건환경연구원/한국환경공단"

기상 분석 결과

2026년 4월 6일 월요일

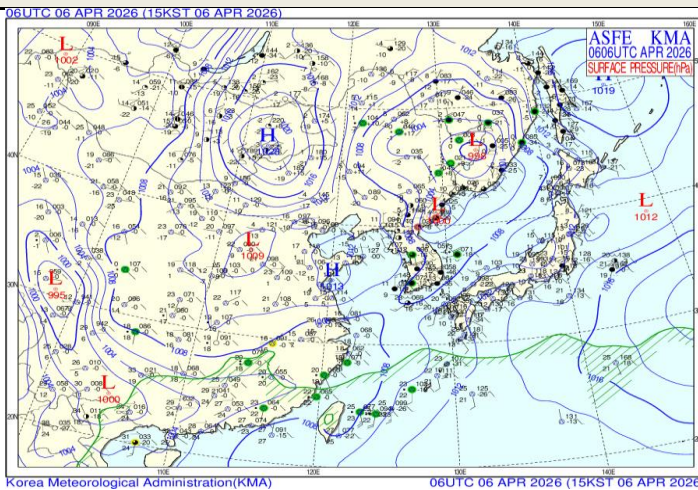
▶ 내일 예상 (기상청 제공)

- 2026-04-06 오후 5:00:00 발표 자료
- (종합) 오늘 늦은 오후까지 대구, 경북남부 비, 돌풍/천둥.번개 유의, 내일과 모레 아침 기온 낮음, 건강관리 유의
- (오늘, 6일) 대체로 흐리다가 밤부터 차차 맑아짐, 늦은 오후(18시)까지 대구, 경북남부 비, 저녁(18~21시)까지 대구.경북 곳에 따라 0.1mm 미만 빗방울
- (내일, 7일) 대체로 맑음
- (모레, 8일) 대체로 맑다가 밤부터 차차 흐려짐, 울릉도.독도 맑음
- (글피, 9일) 대체로 흐림, 오전(09~12시)부터 대구, 경북 비, 늦은 오후(15~18시)부터 울릉도.독도 비
- (그글피, 10일) 대체로 흐다가 낮부터 차차 맑아짐, 낮(12~15시)까지 대구, 경북 비, 오전(09~12시)까지 울릉도.독도 비
- * 예상 강수량(6일)
- 대구, 경북남부: 5mm 안팎

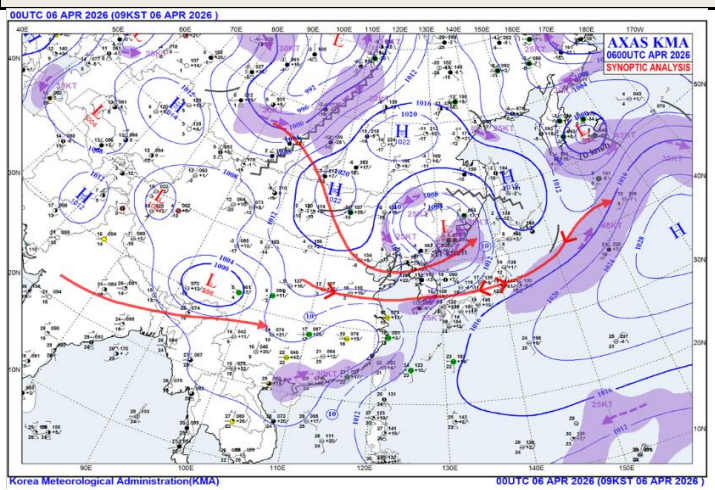
기상 요소

구 분	날씨	예상기온	평균풍속	풍향	강수	강수확률
내일오전	맑음	3	약간 강 (4m/s ~ 9m/s)	NW-N	강수없음	0
내일오후	맑음	14	약간 강 (4m/s ~ 9m/s)	NW-N	강수없음	0

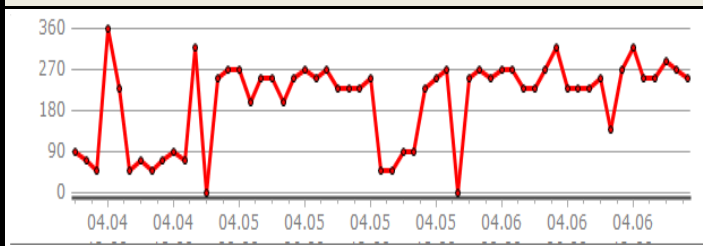
지상일기도



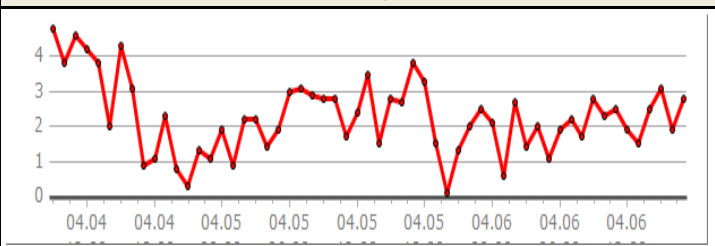
편집일기도



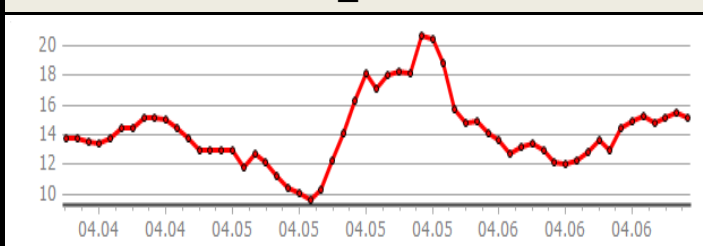
풍향



풍속



온도



습도

