

종합 진단 및 예측 결과

2026-04-07 화요일



예측결과	항목	서북권	서남권	동북권	동남권	울릉권
	미세먼지(PM2.5)	보통	보통	좋음	보통	좋음
	미세먼지(PM10)	좋음	좋음	좋음	좋음	좋음
	오존(O3)	보통	보통	보통	보통	보통

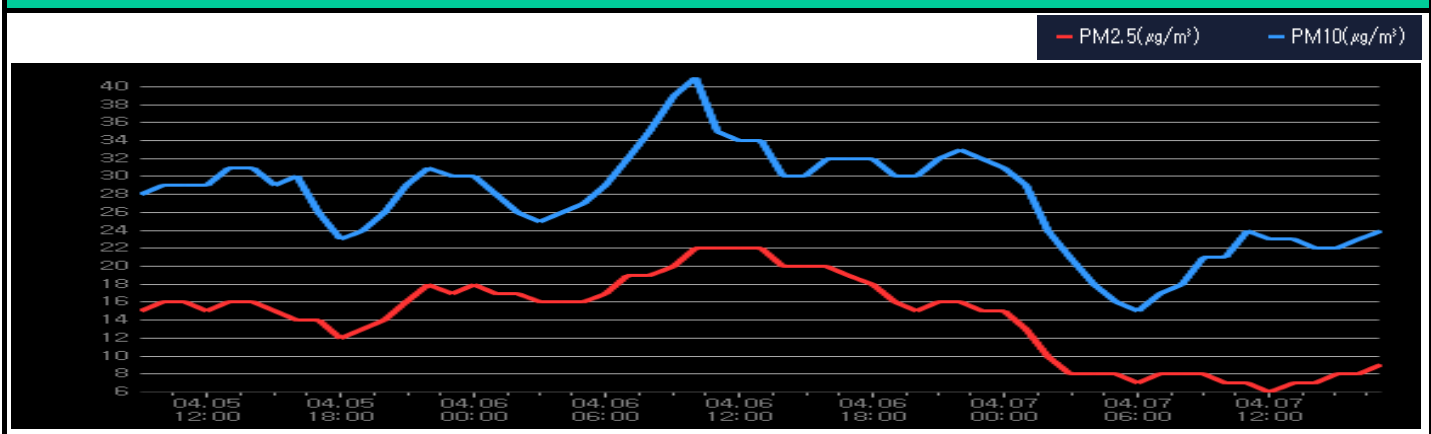
- 오늘(07일) [미세먼지] 경북지역 오늘 대기질은 '좋음' 수준
 PM10(17시 기준 일평균) : 전권역 '좋음'
 PM2.5(17시 기준 일평균) : 전권역 '좋음'
 [오존] (17시 최대 농도 기준) : 대체로 '보통', 김천시 '나쁨'

- 내일(08일) [미세먼지] 경북지역 내일 대기질은 대체로 '좋음' 수준
 PM10 : 전권역 '좋음' 예상
 PM2.5 : 서북, 서남, 동남권 '보통', 동북, 울릉권 '좋음' 예상
 [오존] 일 최고 농도 '보통' 예상

대기질 분석 결과 (17시 기준)

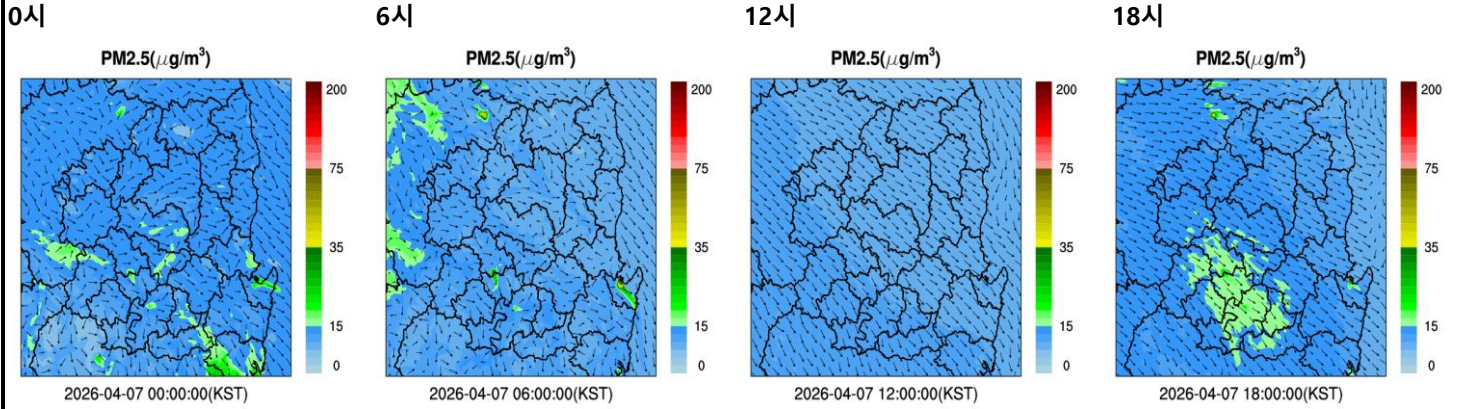
경북지역평균	항목	일평균	최대	최소
	PM2.5 (µg/m³)	8	13(01:00)	6(12:00)
	PM10 (µg/m³)	21	29(01:00)	15(06:00)
	O3 (ppm)	0.055	0.094(07:00)	0.046(08:00)

최근 3일간 농도 추이

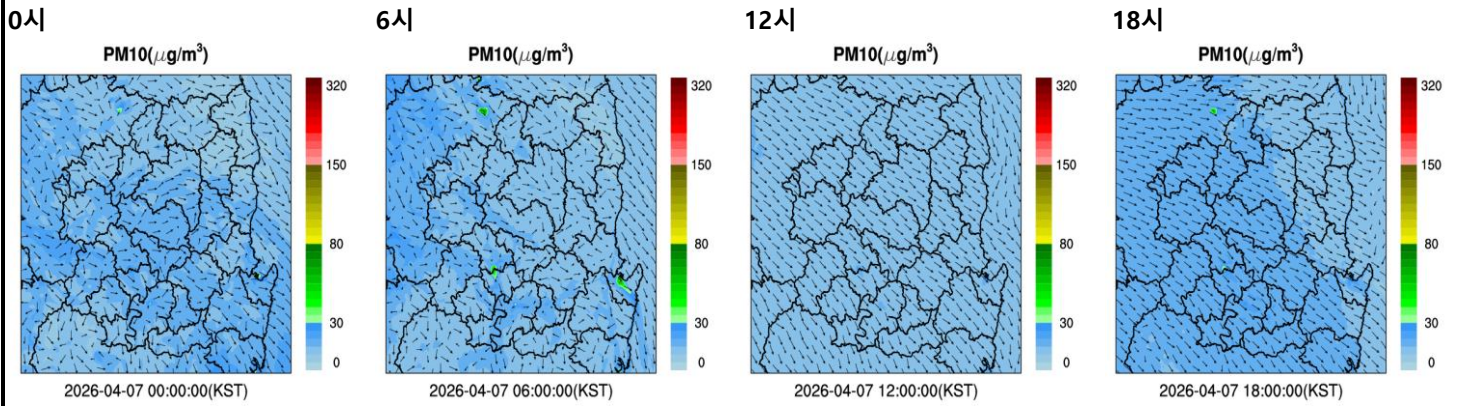


오늘

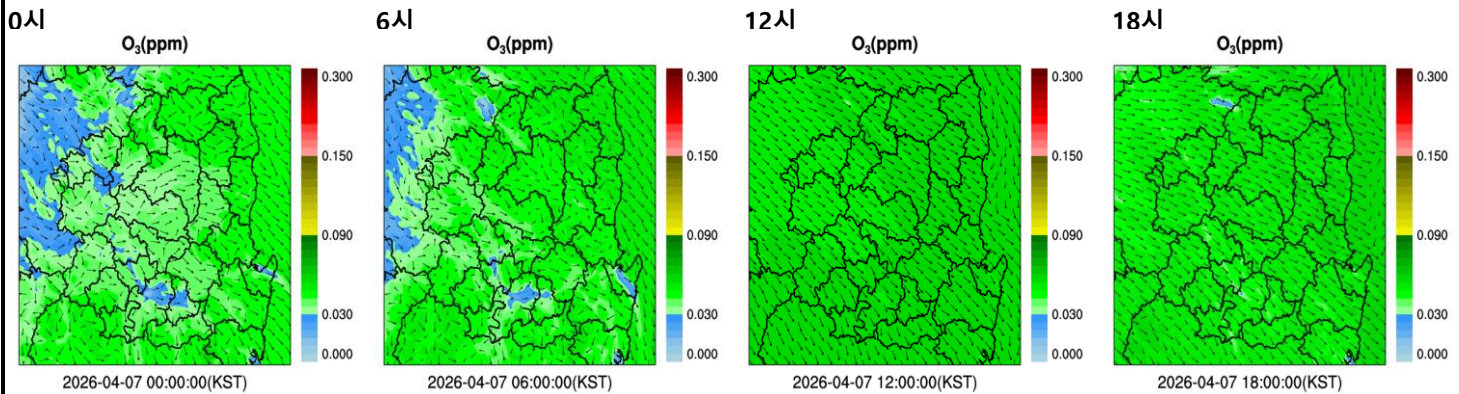
PM2.5



PM10



O3

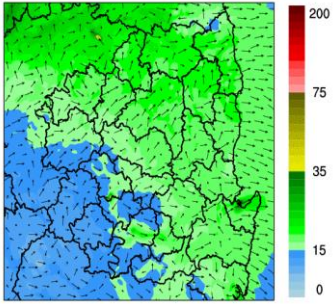


내일

PM2.5

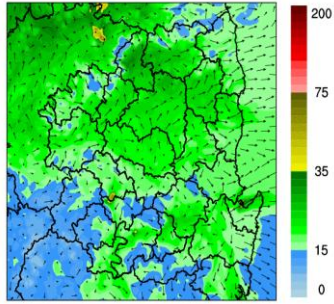
0시

PM2.5($\mu\text{g}/\text{m}^3$)



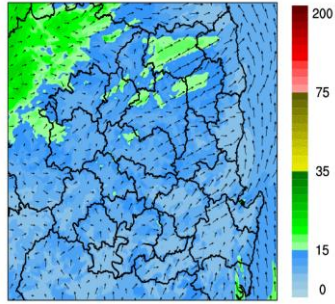
6시

PM2.5($\mu\text{g}/\text{m}^3$)



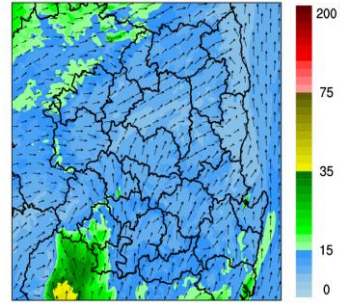
12시

PM2.5($\mu\text{g}/\text{m}^3$)



18시

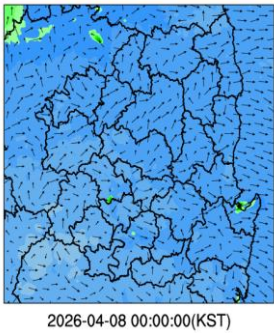
PM2.5($\mu\text{g}/\text{m}^3$)



PM10

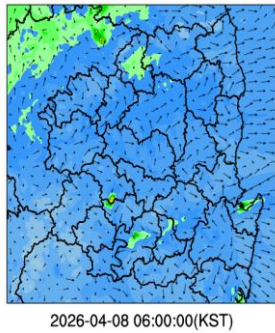
0시

PM10($\mu\text{g}/\text{m}^3$)



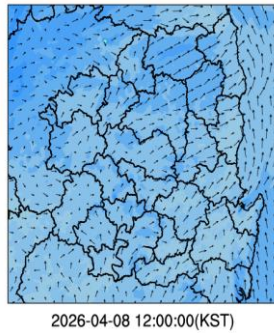
6시

PM10($\mu\text{g}/\text{m}^3$)



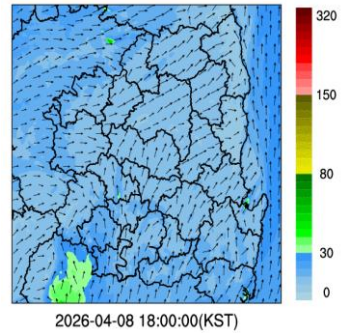
12시

PM10($\mu\text{g}/\text{m}^3$)



18시

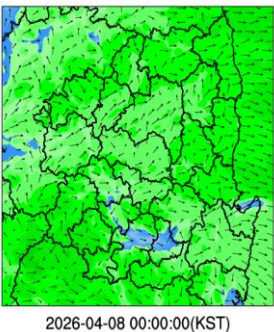
PM10($\mu\text{g}/\text{m}^3$)



O3

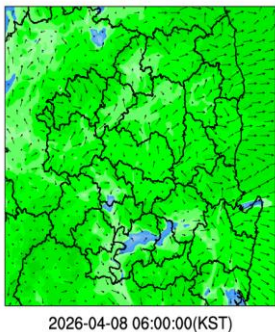
0시

O₃(ppm)



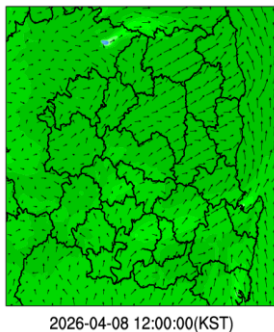
6시

O₃(ppm)



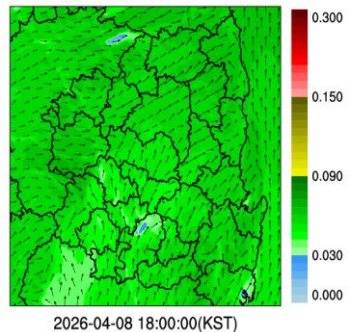
12시

O₃(ppm)



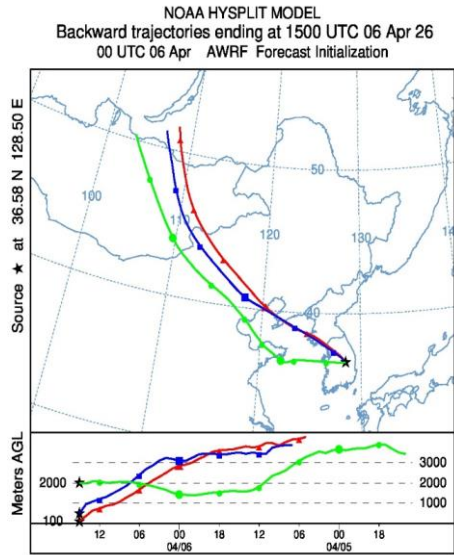
18시

O₃(ppm)

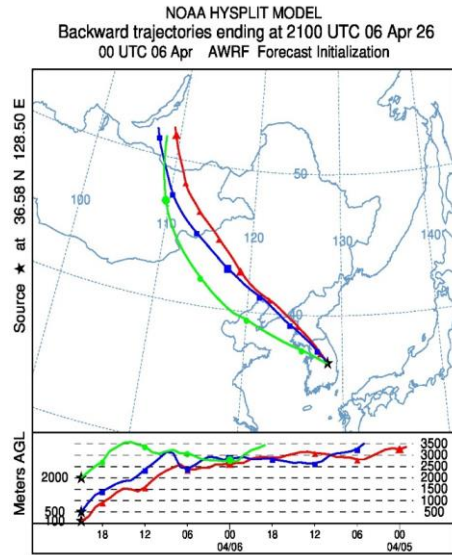


외국

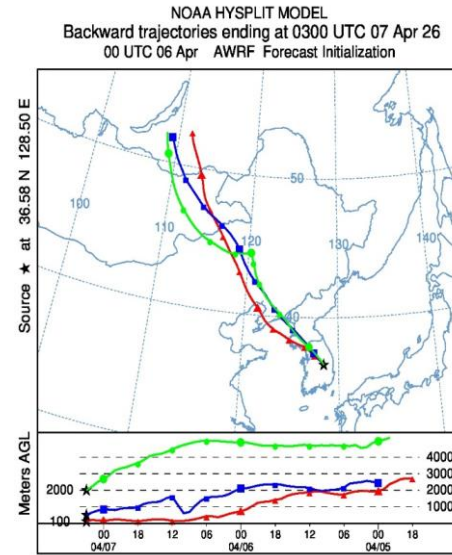
0시



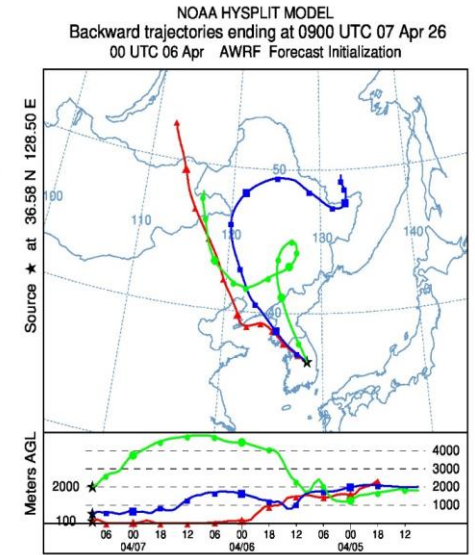
6시



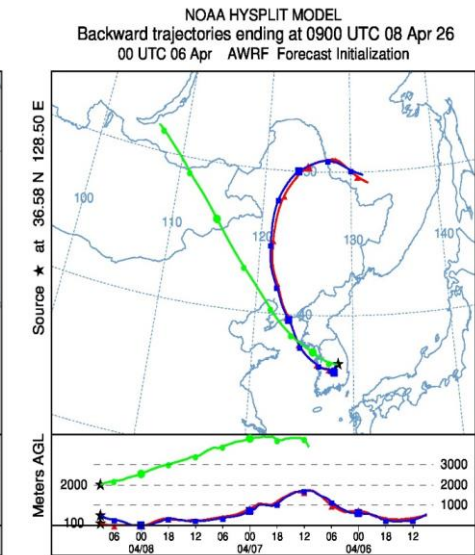
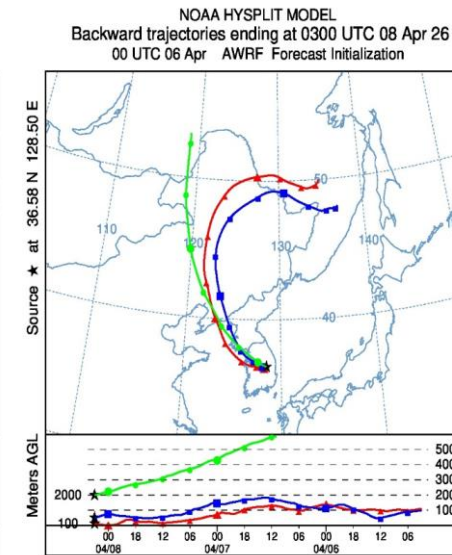
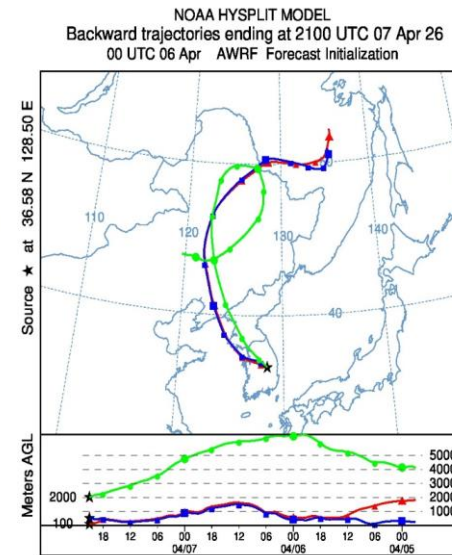
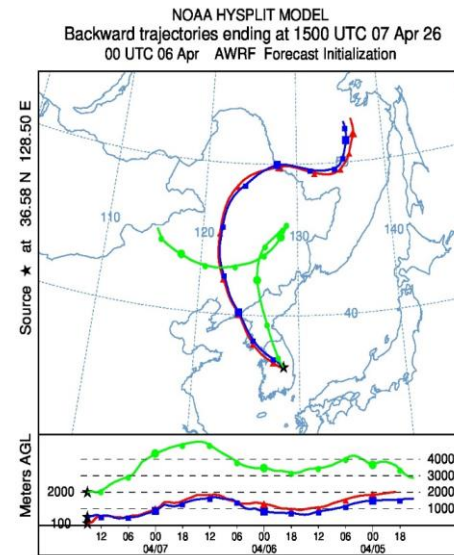
12시



18시



내국



분석 결과

기류분석 결과는 경상북도 안동시에 도달할 것으로 예상되는 기류의 이동 경로를 나타냄(붉은색 100m, 파란색 500m, 연두색 2000m)

경북 미세먼지 대기오염도

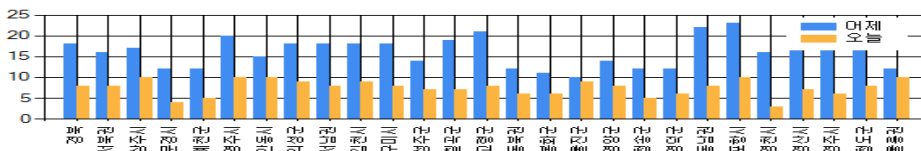
2026-04-07 화요일

▶오늘 현황
(2026-04-07)

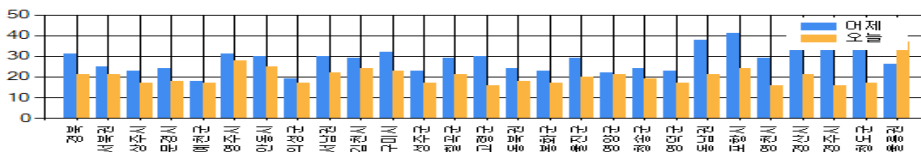
PM-2.5(17시 기준 일평균) '좋음'
PM-10(17시 기준 일평균) '좋음'
오존(17시 기준 최고농도) 대체로 '보통' 김천시 '나쁨'

PM2.5 (µg/m³)			PM10 (µg/m³)			최대 O3 (ppm)		
지역	어제	오늘	지역	어제	오늘	지역	어제	오늘
경북	18	8	경북	31	21	경북	0.074	0.094
서북권	16	8	서북권	25	21	서북권	0.051	0.059
상주시	17	10	상주시	23	17	상주시	0.049	0.059
문경시	12	4	문경시	24	18	문경시	0.051	0.059
예천군	12	5	예천군	18	17	예천군	0.045	0.056
영주시	20	10	영주시	31	28	영주시	0.047	0.055
안동시	15	10	안동시	30	25	안동시	0.046	0.054
의성군	18	9	의성군	19	17	의성군	0.041	0.055
서남권	18	8	서남권	30	22	서남권	0.055	0.094
김천시	18	9	김천시	29	24	김천시	0.054	0.094
구미시	18	8	구미시	32	23	구미시	0.055	0.059
성주군	14	7	성주군	23	17	성주군	0.048	0.057
칠곡군	19	7	칠곡군	29	21	칠곡군	0.049	0.058
고령군	21	8	고령군	30	16	고령군	0.049	0.060
동북권	12	6	동북권	24	18	동북권	0.074	0.059
봉화군	11	6	봉화군	23	17	봉화군	0.074	0.059
울진군	10	9	울진군	29	20	울진군	0.060	0.055
영양군	14	8	영양군	22	21	영양군	0.049	0.053
청송군	12	5	청송군	24	19	청송군	0.053	0.054
영덕군	12	6	영덕군	23	17	영덕군	0.059	0.059
동남권	22	8	동남권	38	21	동남권	0.057	0.057
포항시	23	10	포항시	41	24	포항시	0.054	0.057
영천시	16	3	영천시	29	16	영천시	0.042	0.055
경산시	22	7	경산시	37	21	경산시	0.052	0.056
경주시	20	6	경주시	33	16	경주시	0.057	0.055
청도군	21	8	청도군	35	17	청도군	0.047	0.053
울릉권	12	10	울릉권	26	37	울릉권	0.062	0.053

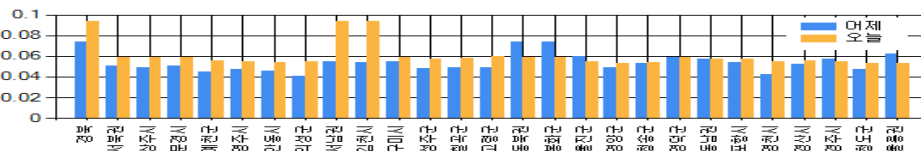
PM2.5



PM10



O3



"본 자료는 인증을 받지 않은 실시간 자료임" "자료 출처 : 경상북도보건환경연구원/한국환경공단"

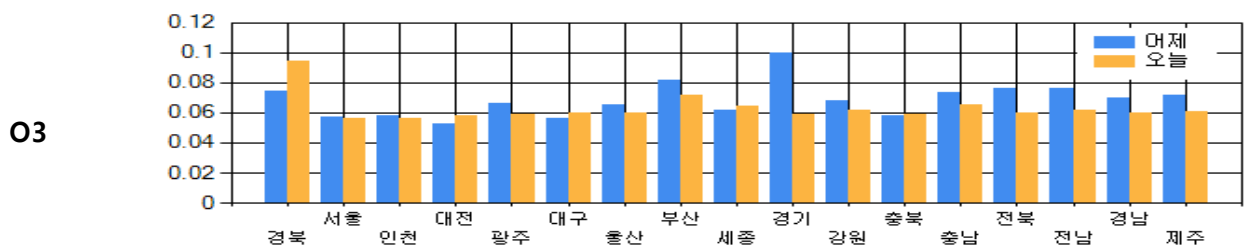
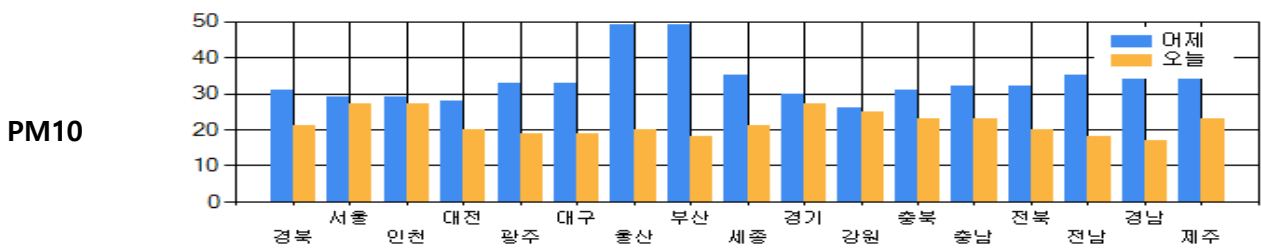
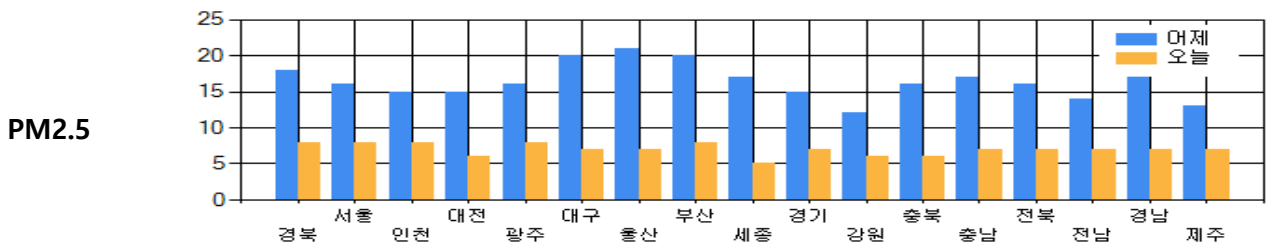
전국 미세먼지 대기오염도

2026-04-07 화요일

▶ 오늘 현황
(2026-04-07)

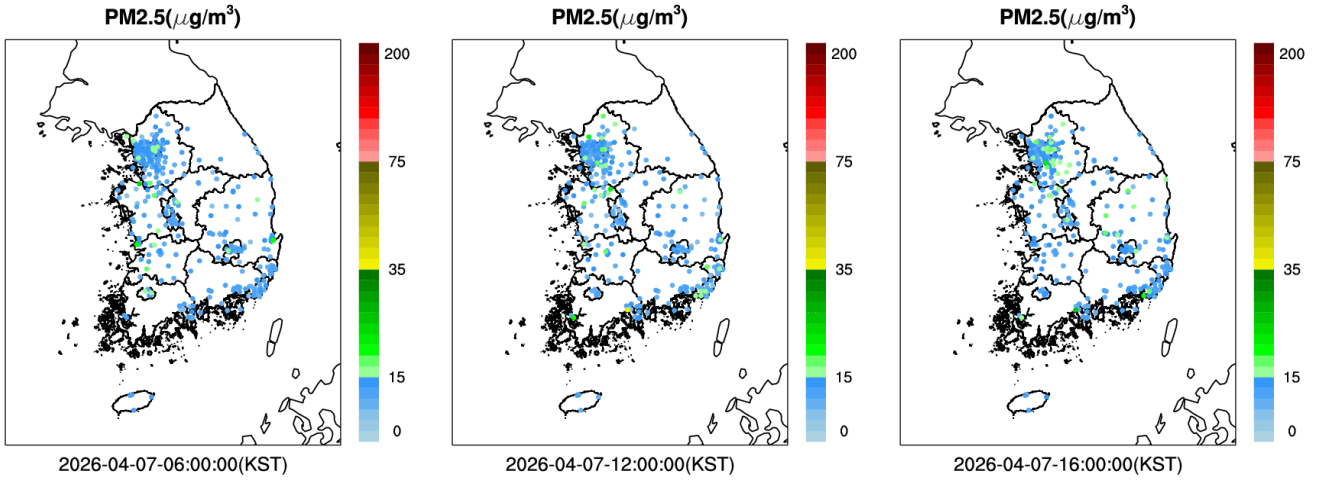
PM-2.5(17시 기준 일평균) ' 좋음'
PM-10(17시 기준 일평균) ' 좋음'
오존(17시 기준 최고농도) 대체로 ' 보통' 김천시 ' 나쁨'

PM2.5 (µg/m³)			PM10 (µg/m³)			최대 O3 (ppm)		
지역	어제	오늘	지역	어제	오늘	지역	어제	오늘
경북	18	8	경북	31	21	경북	0.074	0.094
서울	16	8	서울	29	27	서울	0.057	0.056
인천	15	8	인천	29	27	인천	0.058	0.056
대전	15	6	대전	28	20	대전	0.053	0.058
광주	16	8	광주	33	19	광주	0.066	0.059
대구	20	7	대구	33	19	대구	0.056	0.060
울산	21	7	울산	49	20	울산	0.065	0.060
부산	20	8	부산	49	18	부산	0.082	0.072
세종	17	5	세종	35	21	세종	0.062	0.064
경기	15	7	경기	30	27	경기	0.100	0.059
강원	12	6	강원	26	25	강원	0.068	0.062
충북	16	6	충북	31	23	충북	0.058	0.059
충남	17	7	충남	32	23	충남	0.073	0.065
전북	16	7	전북	32	20	전북	0.076	0.060
전남	14	7	전남	35	18	전남	0.076	0.062
경남	17	7	경남	41	17	경남	0.070	0.060
제주	13	7	제주	38	23	제주	0.072	0.061

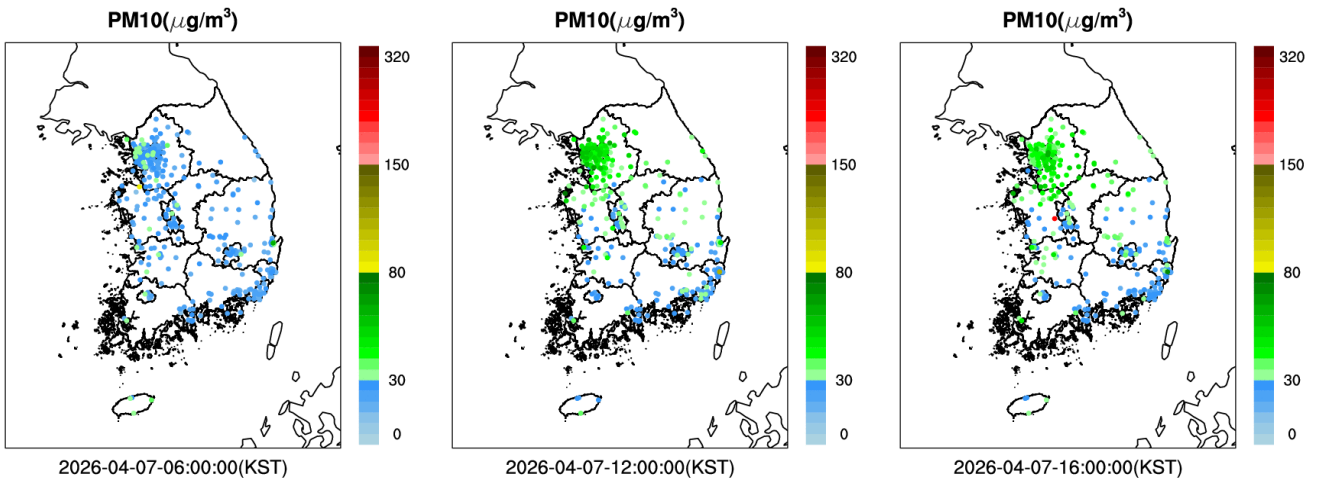


"본 자료는 인증을 받지 않은 실시간 자료임" "자료 출처 : 경상북도보건환경연구원/한국환경공단"

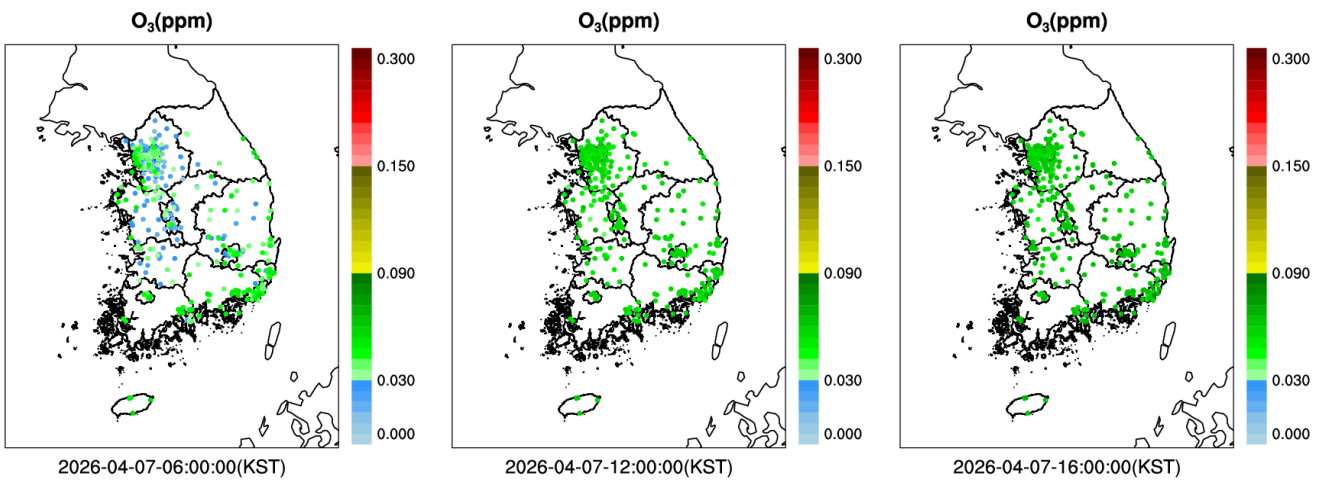
PM2.5



PM10



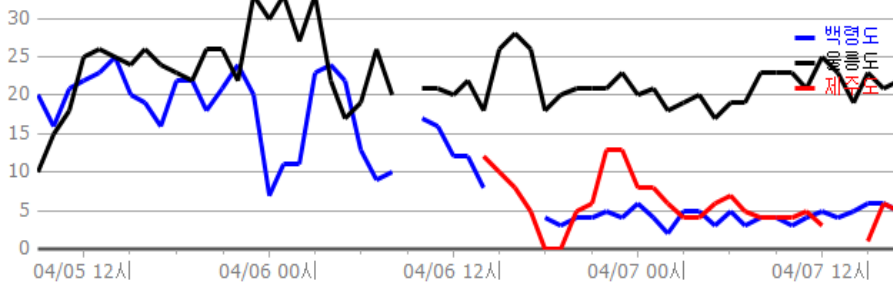
O₃



"본 자료는 인증을 받지 않은 실시간 자료임" "자료 출처 : 경상북도보건환경연구원/한국환경공단"

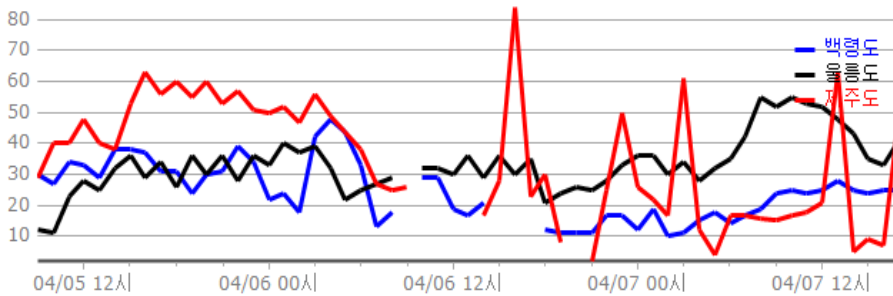
최근 3일간 배경지역 미세먼지 및 오존 추이

2026-04-07 화요일



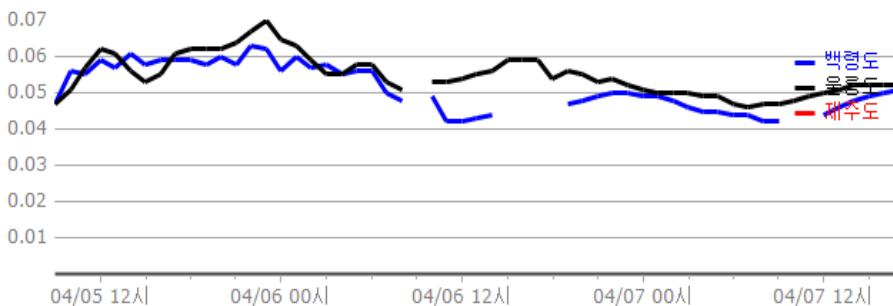
<16시 현재>

지점	PM10 (µg/m³)
백령도	좋음(25)
울릉도	보통(33)
제주도	좋음(7)



<16시 현재>

지점	PM2.5 (µg/m³)
백령도	좋음(6)
울릉도	보통(21)
제주도	좋음(6)



<16시 현재>

지점	O3 (ppm)
백령도	보통(0.050)
울릉도	보통(0.052)
제주도	-(-)

"본 자료는 인증을 받지 않은 실시간 자료임" "자료의 출처 : 경상북도보건환경연구원/한국환경공단"

기상 분석 결과

2026년 4월 7일 화요일

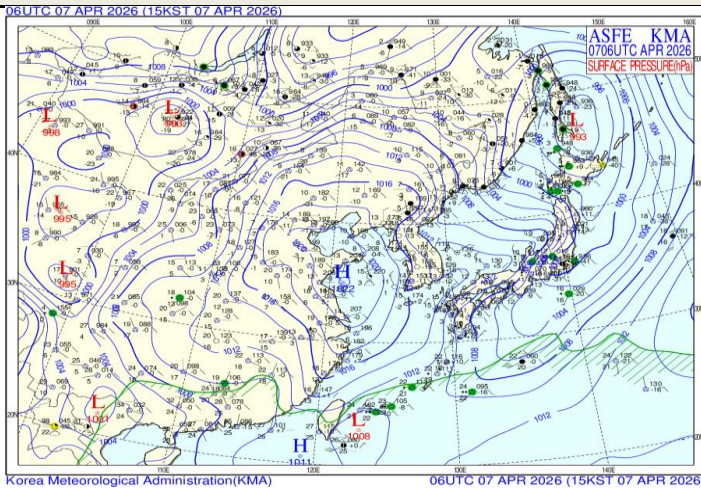
▶ 내일 예상 (기상청 제공)

- 2026-04-07 오후 5:00:00 발표 자료
- (종합) 내일 아침 기온 낮겠음, 얼음 및 서리 유의, 모레 오전부터 비
- (오늘, 7일) 대체로 맑음
- (내일, 8일) 대체로 맑다가 밤부터 구름많음, 울릉도.독도 맑음
- (모레, 9일) 대체로 흐림, 오전(09~12시)부터 대구, 경북 비, 낮(12~15시)부터 울릉도.독도 비
- (글피, 10일) 대체로 흐리다가 낮부터 차차 맑아짐, 낮(12~15시)까지 대구, 경북 비, 오전(09~12시)까지 울릉도.독도 비
- (그글피, 11일) 대체로 맑음
- * 예상 강수량(9일)
- 대구, 경북: 20~60mm
- 울릉도.독도: 10~40mm

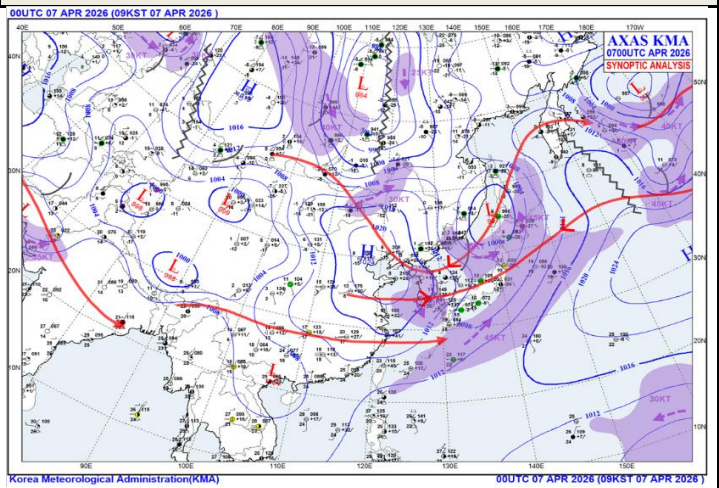
기상 요소

구 분	날씨	예상기온	평균풍속	풍향	강수	강수확률
내일오전	맑음	1	강 (9m/s ~ 14m/s)	NW-N	강수없음	0
내일오후	구름많음	18	약간 강 (4m/s ~ 9m/s)	S-SW	강수없음	20

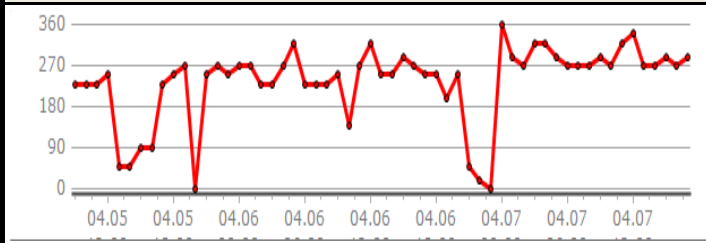
지상일기도



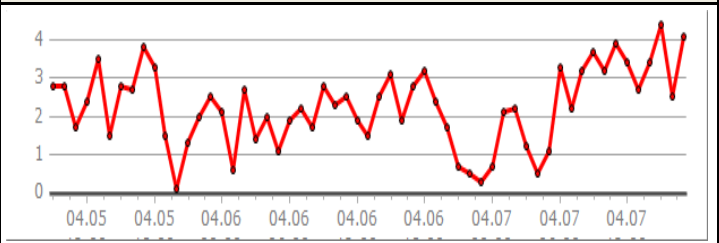
편집일기도



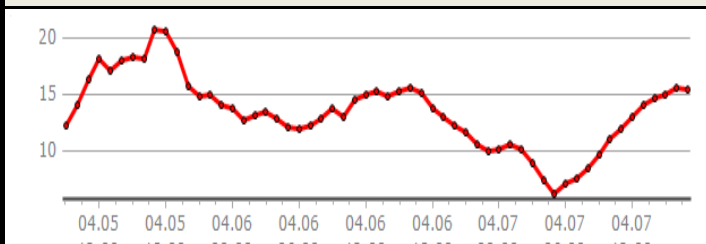
풍향



풍속



온도



습도

