

종합 진단 및 예측 결과

2026-04-08 수요일



예측결과	항목	서북권	서남권	동북권	동남권	울릉권
	미세먼지(PM2.5)	보통	보통	좋음	좋음	좋음
	미세먼지(PM10)	좋음	좋음	좋음	좋음	좋음
	오존(O3)	보통	보통	보통	보통	보통

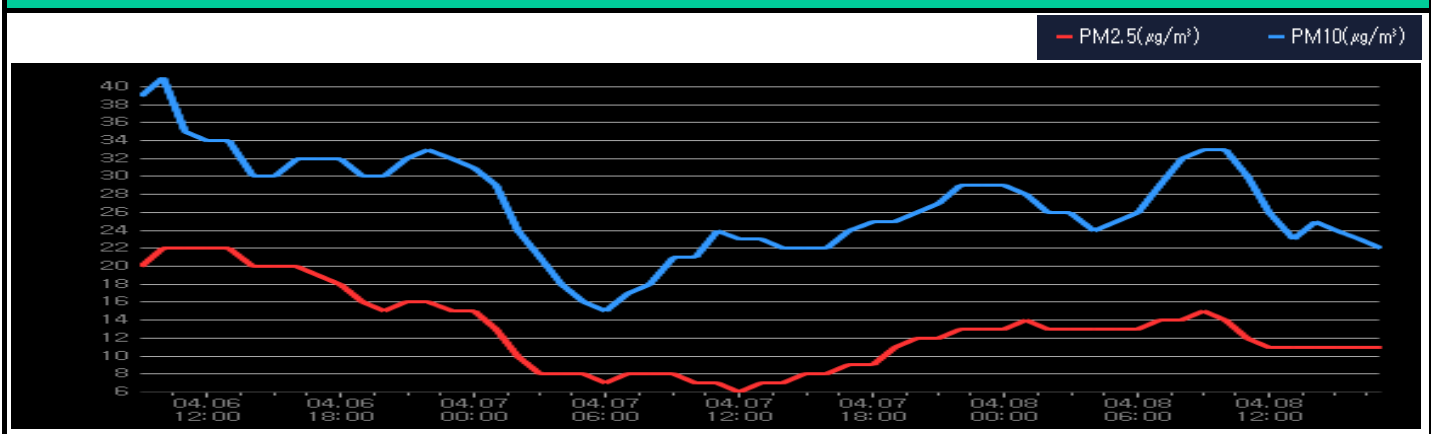
- 오늘(08일) [미세먼지] 경북지역 오늘 대기질은 '좋음' 수준
PM10(17시 기준 일평균) : 전권역 '좋음'
PM2.5(17시 기준 일평균) : 전권역 '좋음'
[오존] (17시 최대 농도 기준) : 전권역 '보통'

- 내일(09일) [미세먼지] 경북지역 내일 대기질은 대체로 '좋음' 수준
PM10 : 전권역 '좋음' 예상
PM2.5 : 서북, 서남권 '보통', 동북, 동남, 울릉권 '좋음' 예상
[오존] 일 최고 농도 '보통' 예상

대기질 분석 결과 (17시 기준)

경북지역평균	항목	일평균	최대	최소
	PM2.5 (µg/m ³)	13	15(09:00)	11(12:00)
	PM10 (µg/m ³)	27	33(10:00)	22(17:00)
	O3 (ppm)	0.057	0.073(17:00)	0.046(02:00)

최근 3일간 농도 추이



오늘

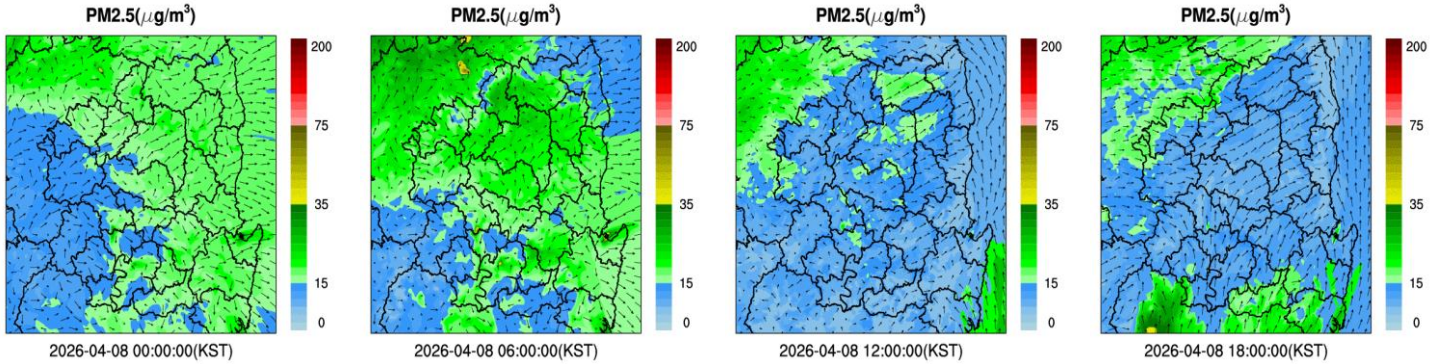
PM2.5

0시

6시

12시

18시



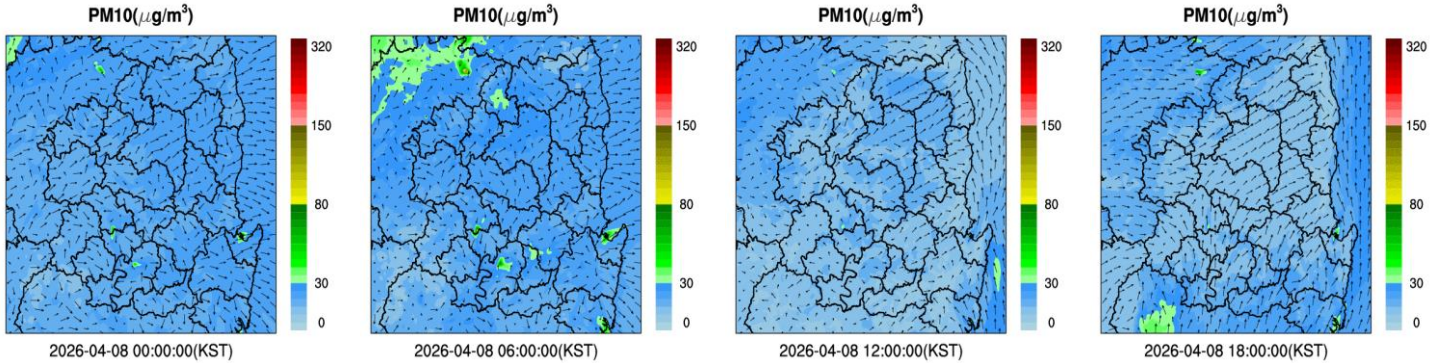
PM10

0시

6시

12시

18시



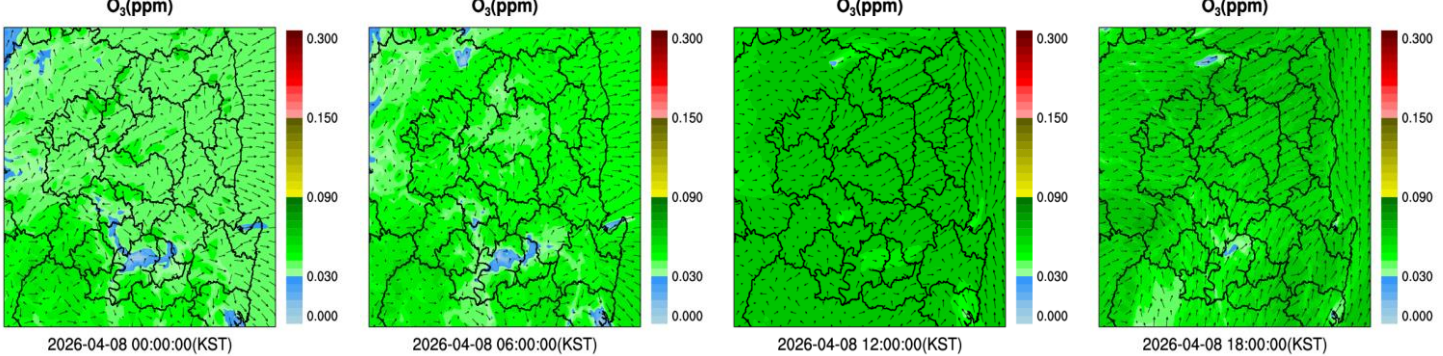
O3

0시

6시

12시

18시

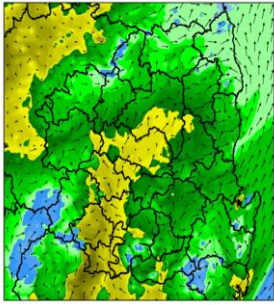


내일

PM2.5

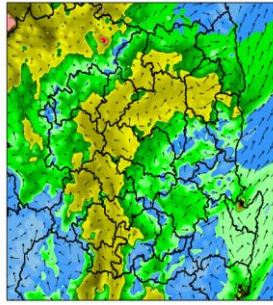
0시

PM2.5($\mu\text{g}/\text{m}^3$)



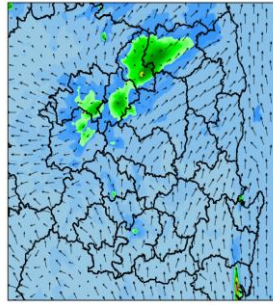
6시

PM2.5($\mu\text{g}/\text{m}^3$)



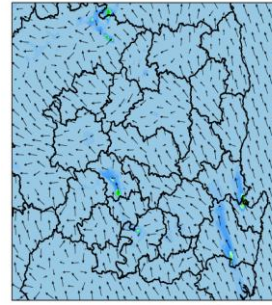
12시

PM2.5($\mu\text{g}/\text{m}^3$)



18시

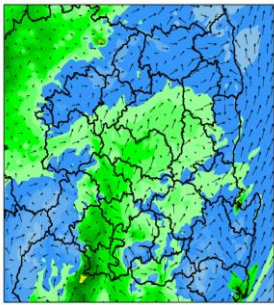
PM2.5($\mu\text{g}/\text{m}^3$)



PM10

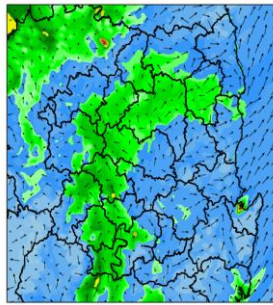
0시

PM10($\mu\text{g}/\text{m}^3$)



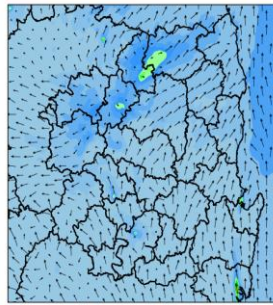
6시

PM10($\mu\text{g}/\text{m}^3$)



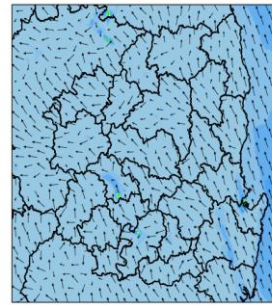
12시

PM10($\mu\text{g}/\text{m}^3$)



18시

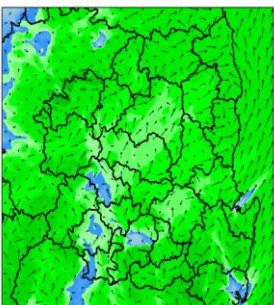
PM10($\mu\text{g}/\text{m}^3$)



O3

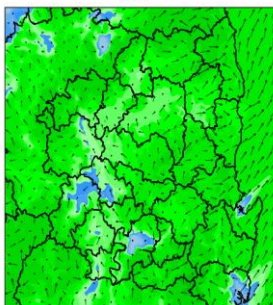
0시

O₃(ppm)



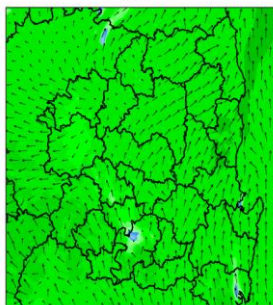
6시

O₃(ppm)



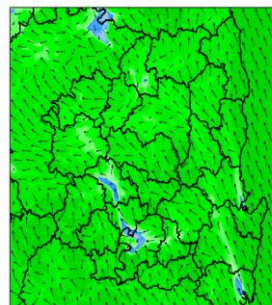
12시

O₃(ppm)



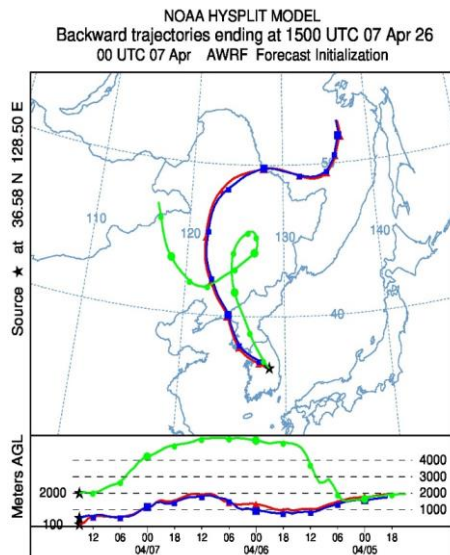
18시

O₃(ppm)

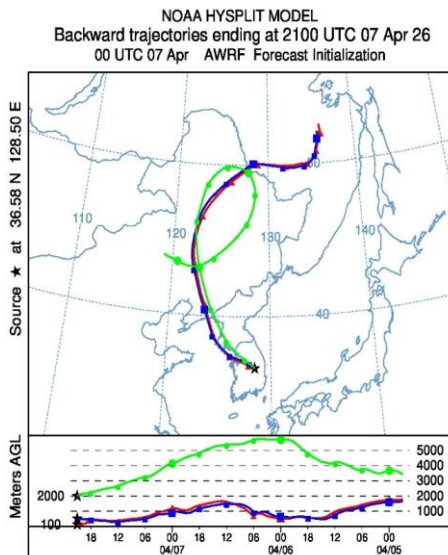


외국

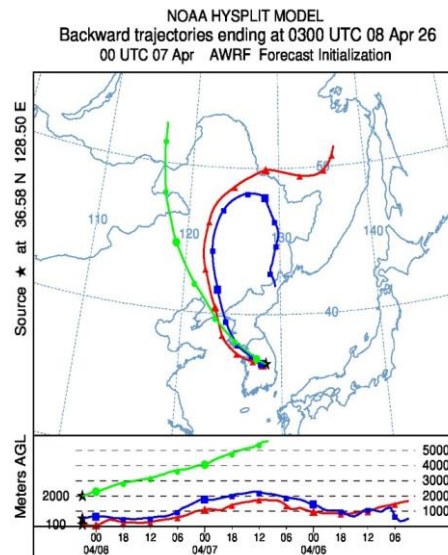
0시



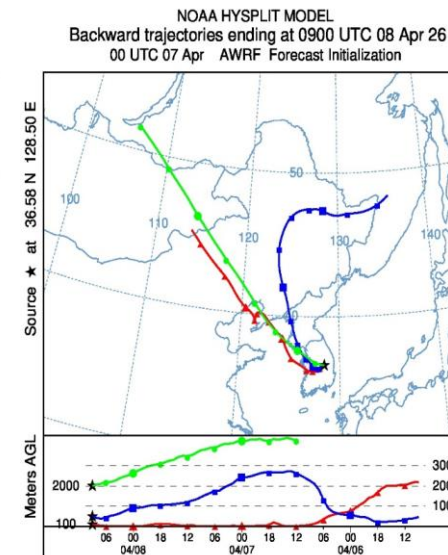
6시



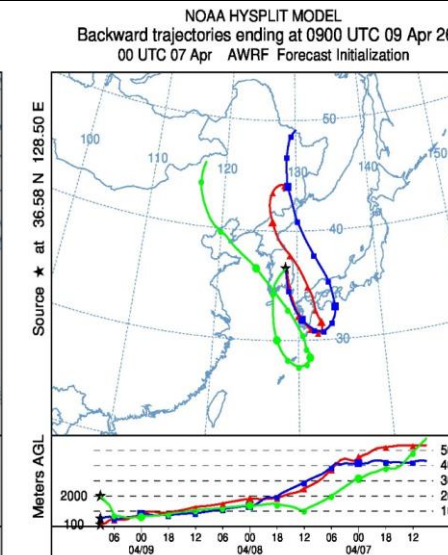
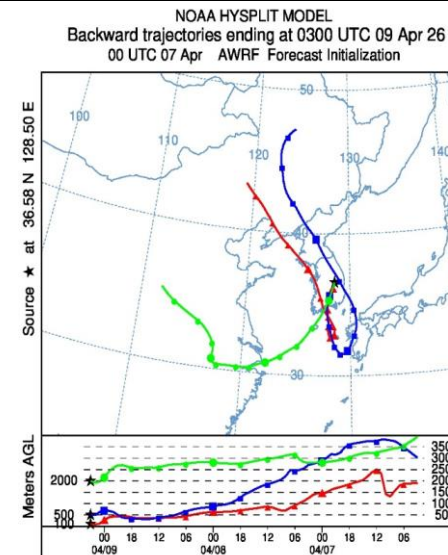
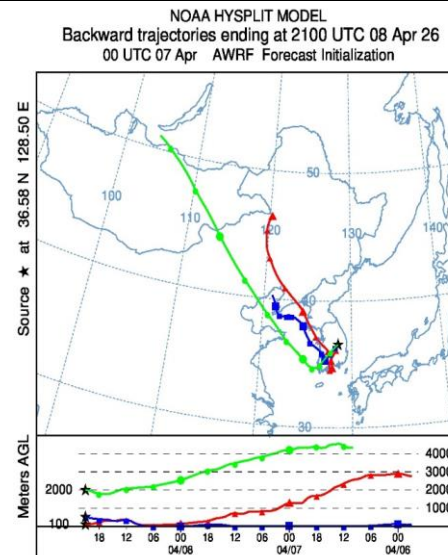
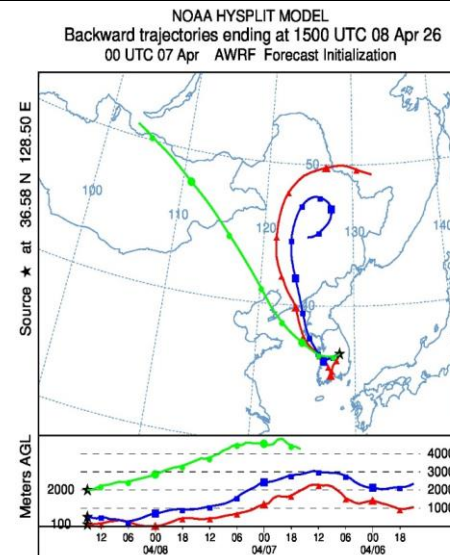
12시



18시



내국



분석 결과

기류분석 결과는 경상북도 안동시에 도달할 것으로 예상되는 기류의 이동 경로를 나타냄(붉은색 100m, 파란색 500m, 연두색 2000m)

경북 미세먼지 대기오염도

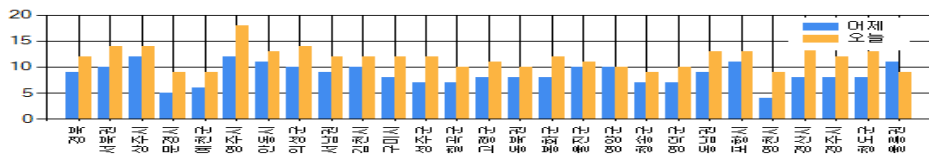
2026-04-08 수요일

▶오늘 현황
(2026-04-08)

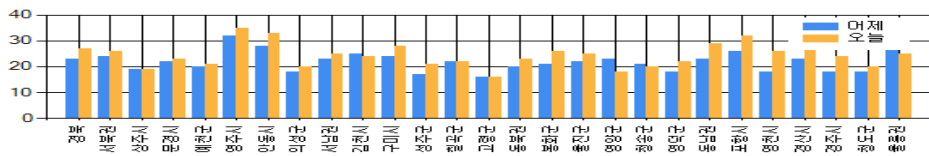
PM-2.5(17시 기준 일평균) '좋음'
PM-10(17시 기준 일평균) '좋음'
오존(17시 기준 최고농도) '보통'

PM2.5 (µg/m³)			PM10 (µg/m³)			최대 O3 (ppm)		
지역	어제	오늘	지역	어제	오늘	지역	어제	오늘
경북	9	12	경북	23	27	경북	0.094	0.073
서북권	10	14	서북권	24	26	서북권	0.060	0.066
상주시	12	14	상주시	19	19	상주시	0.059	0.062
문경시	5	9	문경시	22	23	문경시	0.059	0.061
예천군	6	9	예천군	20	21	예천군	0.059	0.061
영주시	12	18	영주시	32	35	영주시	0.057	0.059
안동시	11	13	안동시	28	33	안동시	0.057	0.063
의성군	10	14	의성군	18	20	의성군	0.060	0.066
서남권	9	12	서남권	23	25	서남권	0.094	0.066
김천시	10	12	김천시	25	24	김천시	0.094	0.066
구미시	8	12	구미시	24	28	구미시	0.059	0.064
성주군	7	12	성주군	17	21	성주군	0.057	0.063
칠곡군	7	10	칠곡군	22	22	칠곡군	0.058	0.064
고령군	8	11	고령군	16	16	고령군	0.060	0.066
동북권	8	10	동북권	20	23	동북권	0.059	0.069
봉화군	8	12	봉화군	21	26	봉화군	0.059	0.066
울진군	10	11	울진군	22	25	울진군	0.055	0.060
영양군	10	10	영양군	23	18	영양군	0.053	0.061
청송군	7	9	청송군	21	20	청송군	0.054	0.068
영덕군	7	10	영덕군	18	22	영덕군	0.059	0.069
동남권	9	13	동남권	23	29	동남권	0.057	0.073
포항시	11	13	포항시	26	32	포항시	0.057	0.071
영천시	4	9	영천시	18	26	영천시	0.055	0.068
경산시	8	16	경산시	23	33	경산시	0.056	0.069
경주시	8	12	경주시	18	24	경주시	0.055	0.073
청도군	8	13	청도군	18	20	청도군	0.053	0.066
울릉권	11	9	울릉권	35	25	울릉권	0.053	0.068

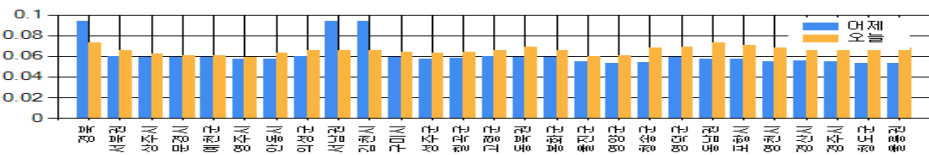
PM2.5



PM10



O3



"본 자료는 인증을 받지 않은 실시간 자료임" "자료 출처 : 경상북도보건환경연구원/한국환경공단"

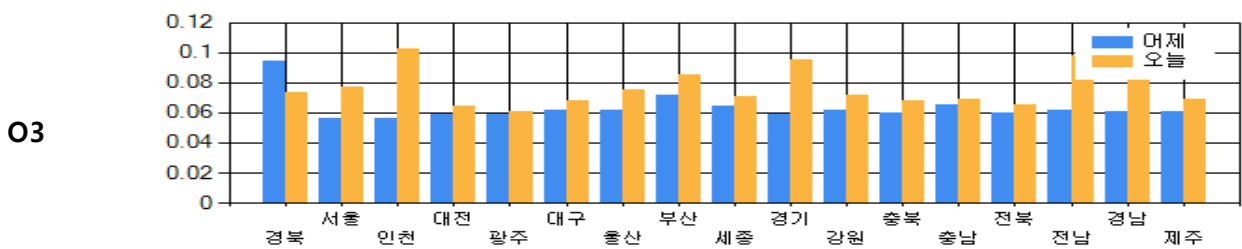
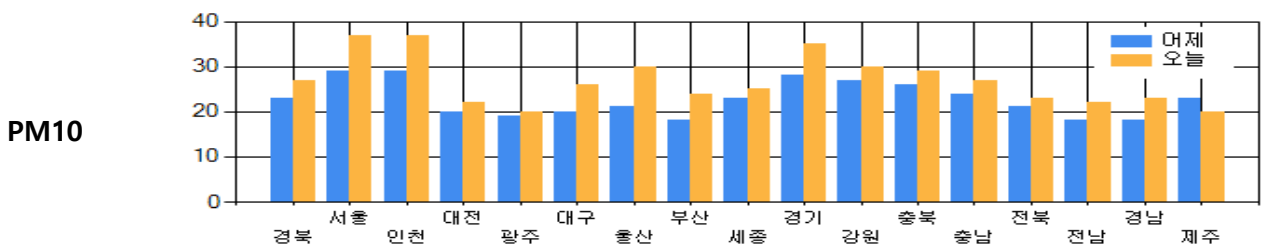
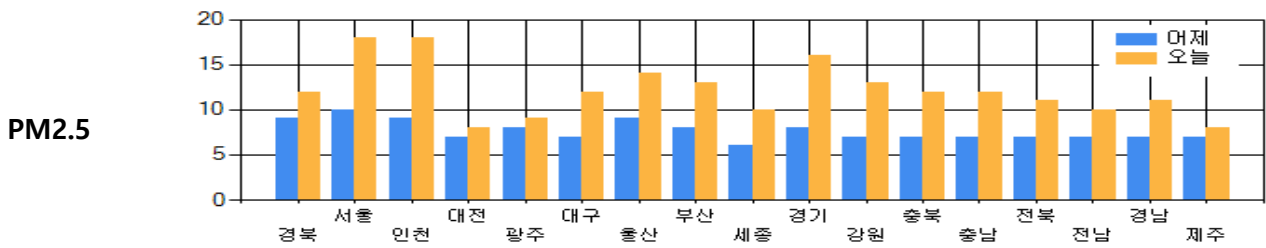
전국 미세먼지 대기오염도

2026-04-08 수요일

▶ 오늘 현황
(2026-04-08)

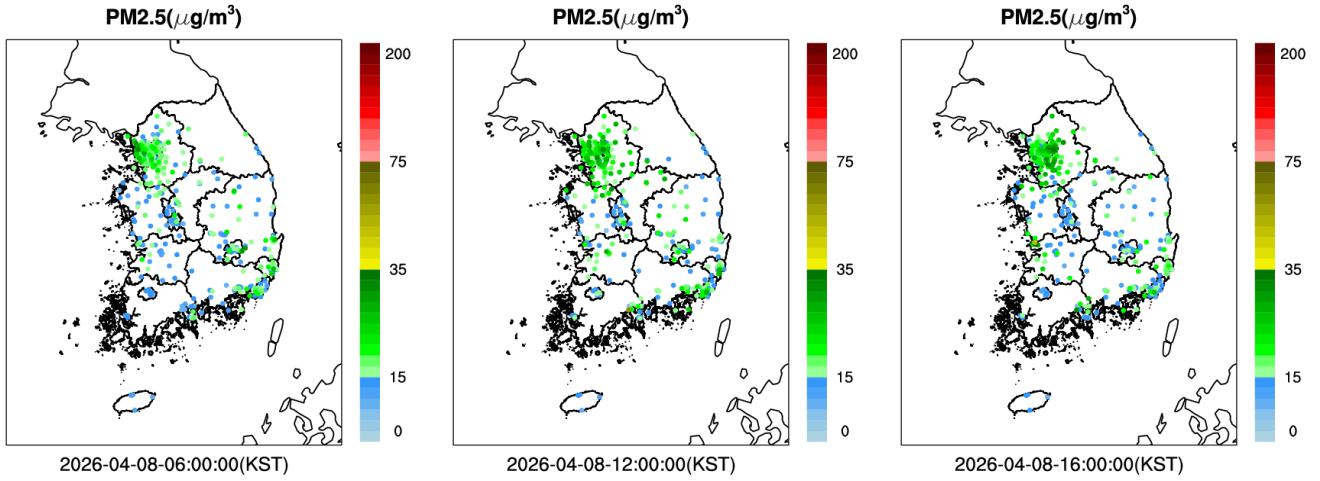
PM-2.5(17시 기준 일평균) ' 좋음'
PM-10(17시 기준 일평균) ' 좋음'
오존(17시 기준 최고농도) ' 보통'

PM2.5 (µg/m³)			PM10 (µg/m³)			최대 O3 (ppm)		
지역	어제	오늘	지역	어제	오늘	지역	어제	오늘
경북	9	12	경북	23	27	경북	0.094	0.073
서울	10	18	서울	29	37	서울	0.056	0.077
인천	9	18	인천	29	37	인천	0.056	0.102
대전	7	8	대전	20	22	대전	0.059	0.064
광주	8	9	광주	19	20	광주	0.059	0.061
대구	7	12	대구	20	26	대구	0.062	0.068
울산	9	14	울산	21	30	울산	0.062	0.075
부산	8	13	부산	18	24	부산	0.072	0.085
세종	6	10	세종	23	25	세종	0.064	0.071
경기	8	16	경기	28	35	경기	0.059	0.095
강원	7	13	강원	27	30	강원	0.062	0.072
충북	7	12	충북	26	29	충북	0.060	0.068
충남	7	12	충남	24	27	충남	0.065	0.069
전북	7	11	전북	21	23	전북	0.060	0.065
전남	7	10	전남	18	22	전남	0.062	0.098
경남	7	11	경남	18	23	경남	0.061	0.093
제주	7	8	제주	23	20	제주	0.061	0.069

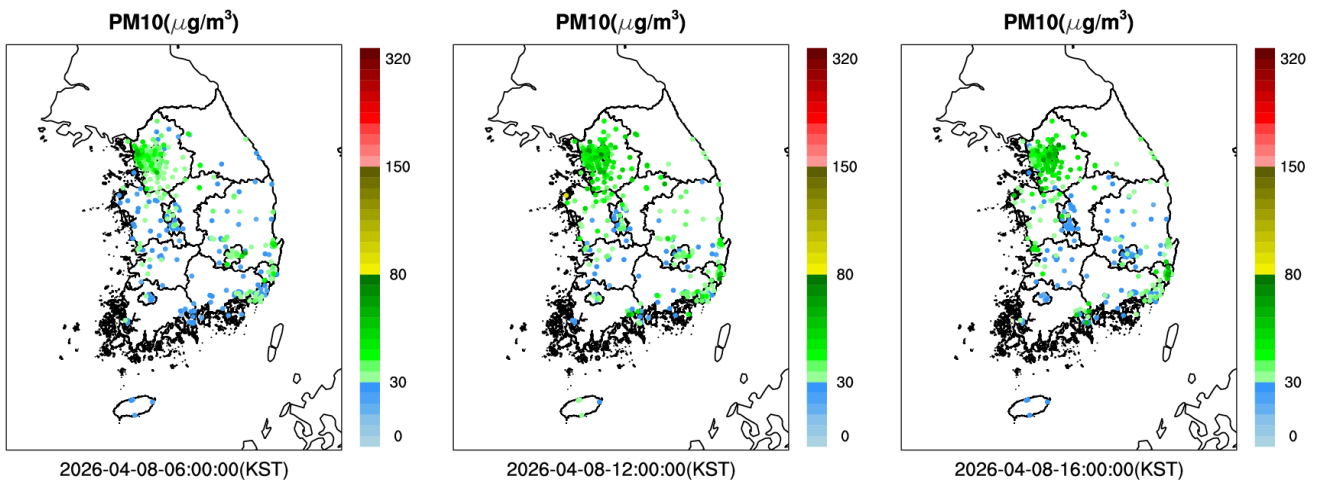


"본 자료는 인증을 받지 않은 실시간 자료임" "자료 출처 : 경상북도보건환경연구원/한국환경공단"

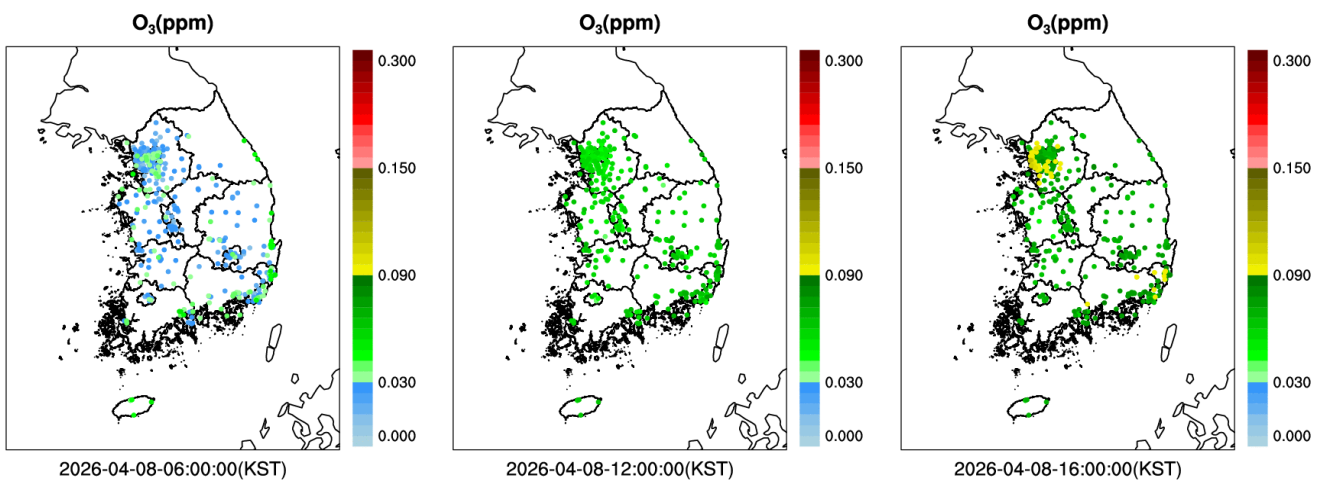
PM2.5



PM10



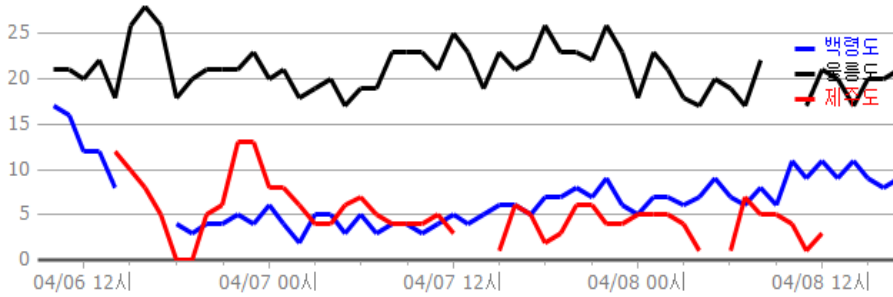
O₃



"본 자료는 인증을 받지 않은 실시간 자료임" "자료 출처 : 경상북도보건환경연구원/한국환경공단"

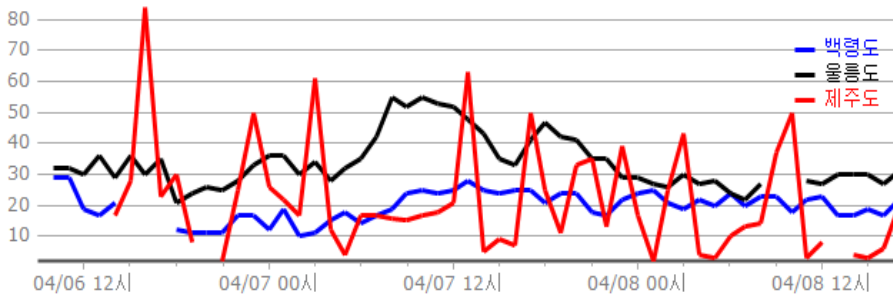
최근 3일간 배경지역 미세먼지 및 오존 추이

2026-04-08 수요일



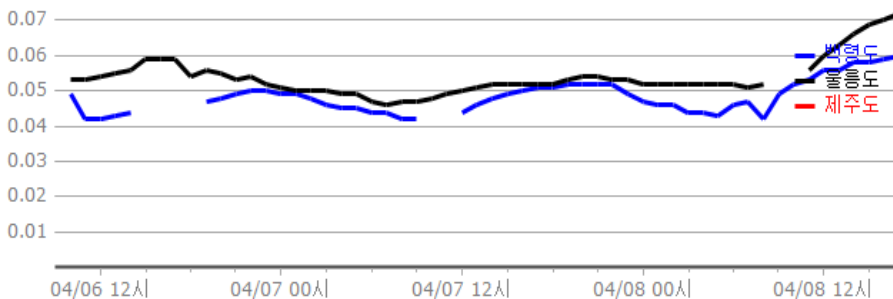
<16시 현재>

지점	PM10 (µg/m³)
백령도	좋음(17)
울릉도	좋음(27)
제주도	좋음(6)



<16시 현재>

지점	PM2.5 (µg/m³)
백령도	좋음(8)
울릉도	보통(20)
제주도	-(-)



<16시 현재>

지점	O3 (ppm)
백령도	보통(0.059)
울릉도	보통(0.070)
제주도	-(-)

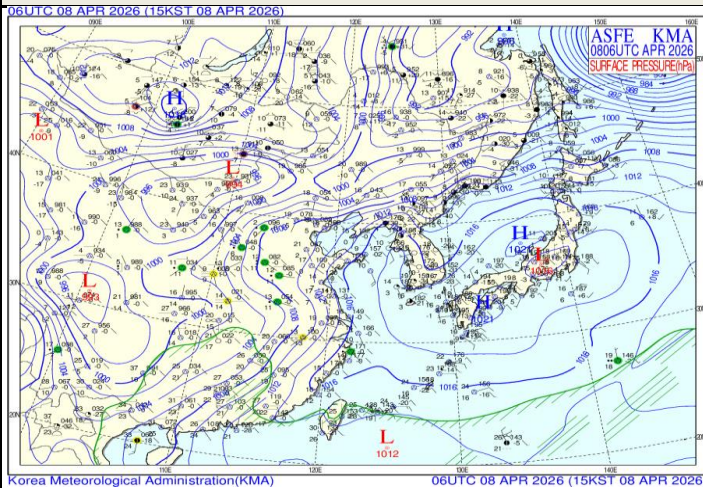
"본 자료는 인증을 받지 않은 실시간 자료임" "자료의 출처 : 경상북도보건환경연구원/한국환경공단"

▶ 내일 예상
(기상청 제공)

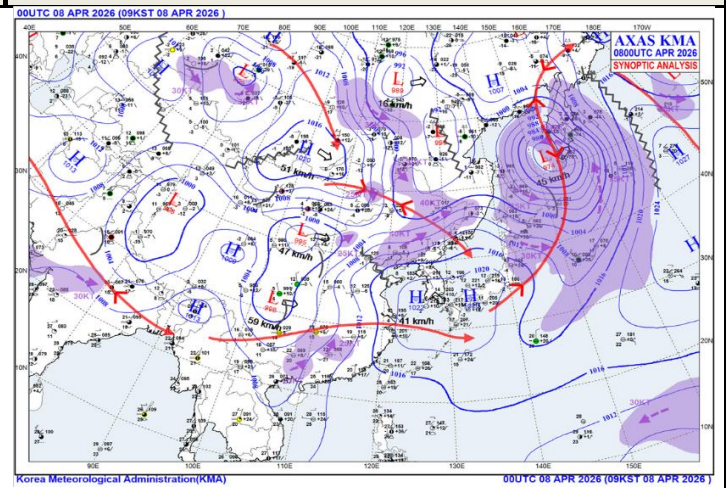
기상 요소

구분	날씨	예상기온	평균풍속	풍향	강수	강수확률
내일오전						
내일오후						

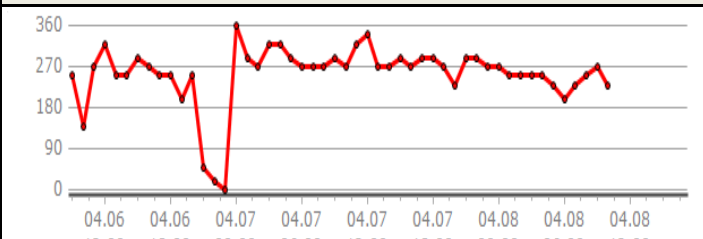
지상일기도



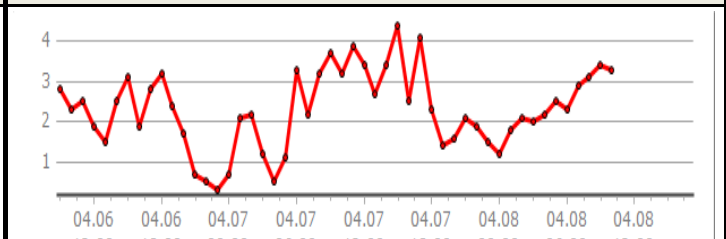
편집일기도



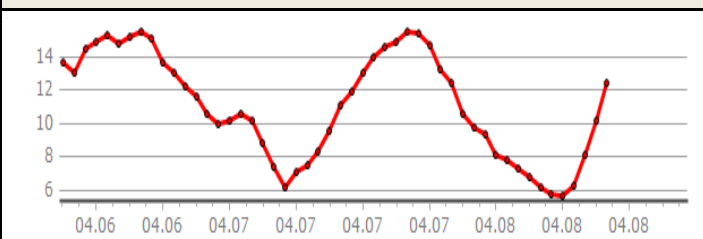
풍향



풍속



온도



습도

