

종합 진단 및 예측 결과

2026-04-09 목요일



예측결과	항목	서북권	서남권	동북권	동남권	울릉권
	미세먼지(PM2.5)	좋음	좋음	좋음	좋음	좋음
	미세먼지(PM10)	좋음	좋음	좋음	좋음	좋음
	오존(O3)	보통	보통	보통	보통	보통

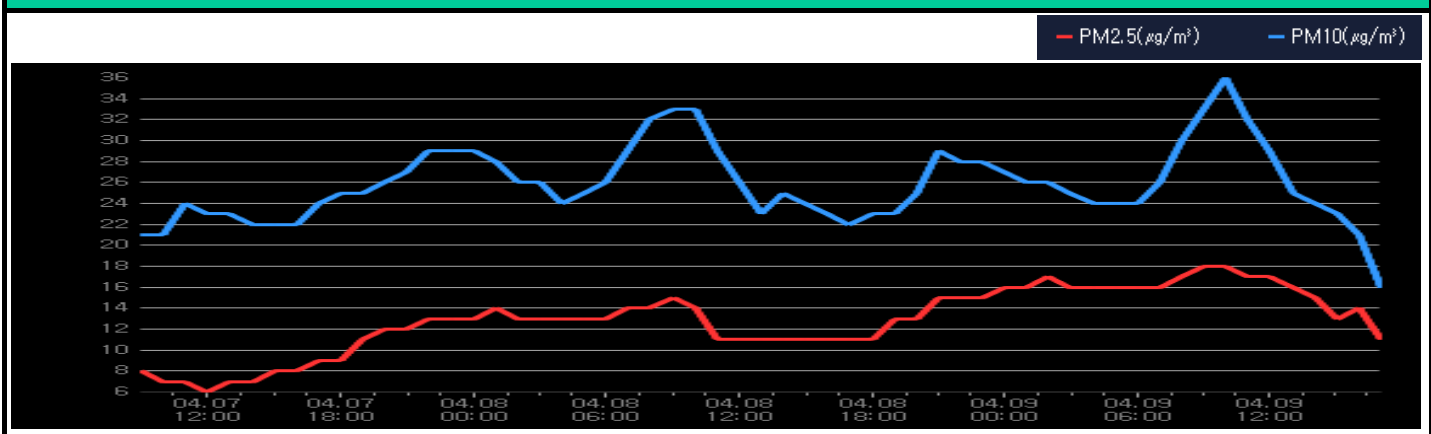
- 오늘(09일) [미세먼지] 경북지역 오늘 대기질은 '좋음' 수준
 PM10(17시 기준 일평균) : 전권역 '좋음'
 PM2.5(17시 기준 일평균) : 서북, 서남권 '보통' 동북, 동남, 울릉권 '좋음'
 [오존] (17시 최대 농도 기준) : 전권역 '보통'

- 내일(10일) [미세먼지] 경북지역 내일 대기질은 대체로 '좋음' 수준
 PM10 : 전권역 '좋음' 예상
 PM2.5 : 전권역 '좋음' 예상
 [오존] 일 최고 농도 '보통' 예상

대기질 분석 결과 (17시 기준)

경북지역평균	항목	일평균	최대	최소
	PM2.5 ($\mu\text{g}/\text{m}^3$)	16	18(10:00)	11(17:00)
	PM10 ($\mu\text{g}/\text{m}^3$)	26	36(10:00)	16(17:00)
	O3 (ppm)	0.061	0.067(01:00)	0.058(06:00)

최근 3일간 농도 추이



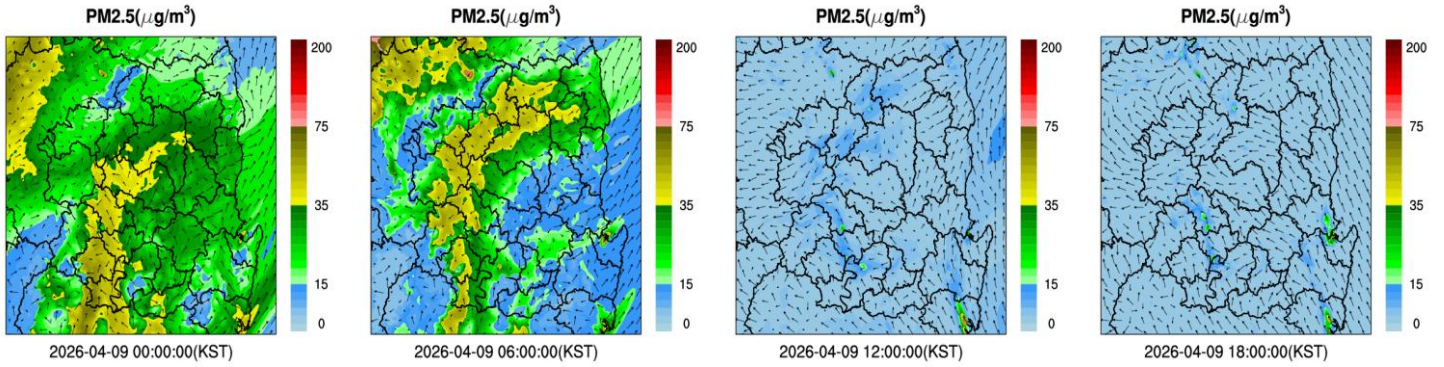
오늘

PM2.5
0시

6시

12시

18시

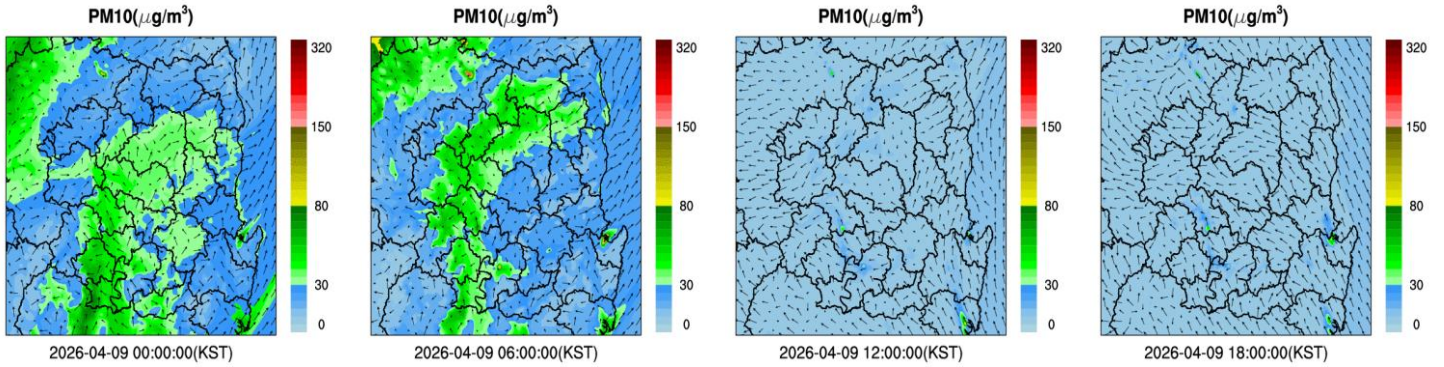


PM10
0시

6시

12시

18시

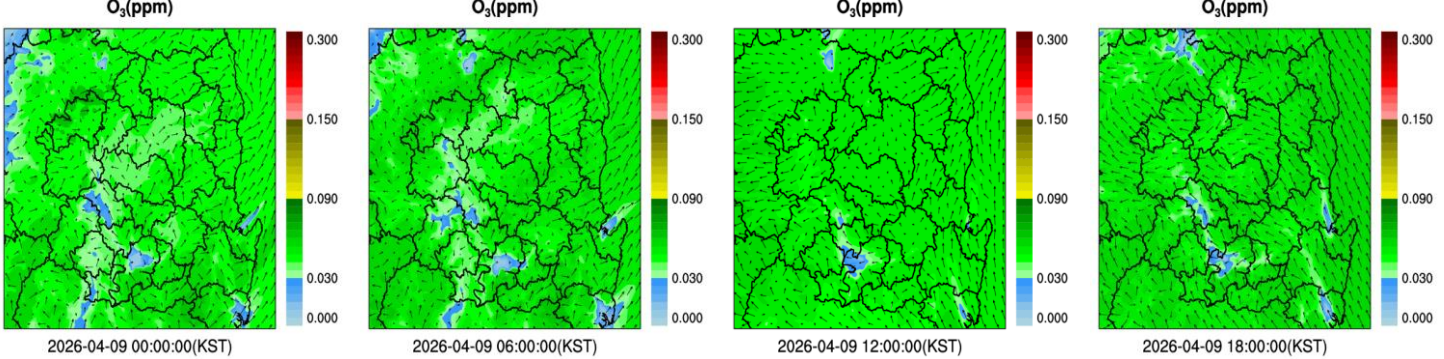


O3
0시

6시

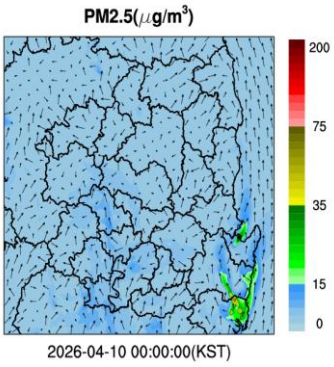
12시

18시

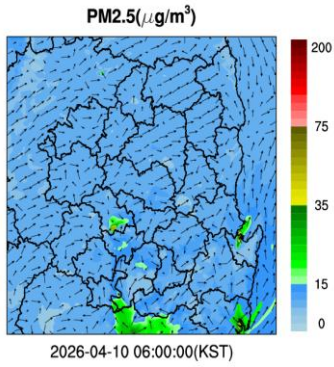


내일

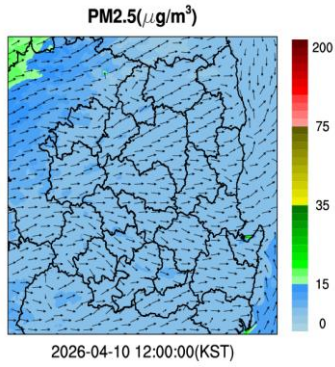
PM2.5
0시



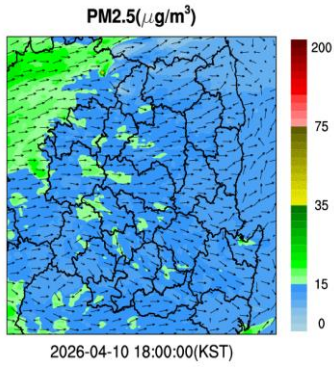
6시



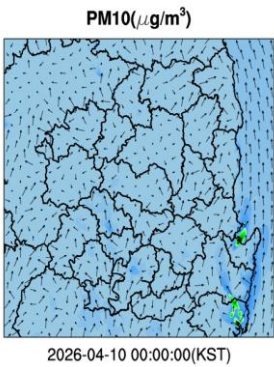
12시



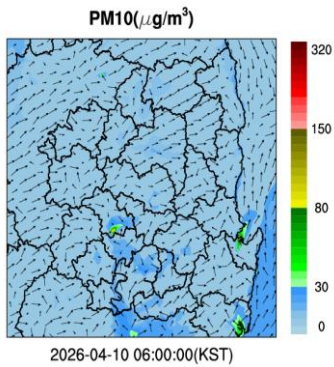
18시



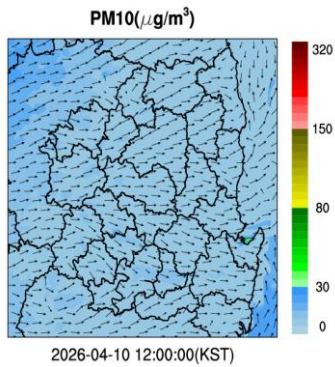
PM10
0시



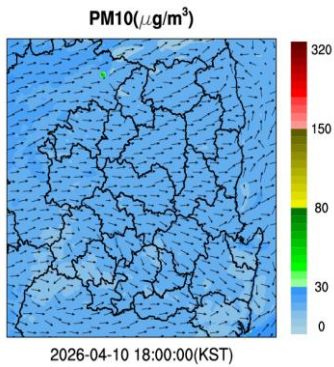
6시



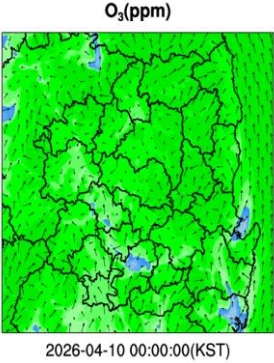
12시



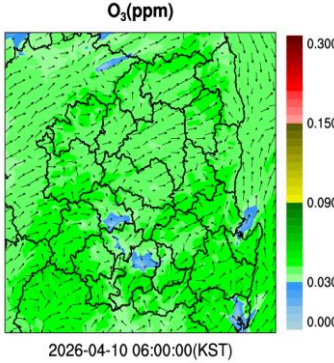
18시



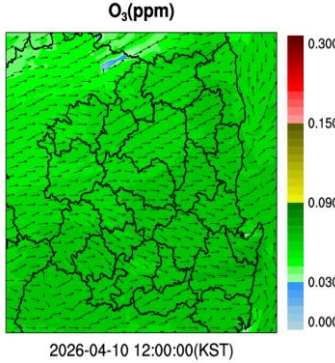
O3
0시



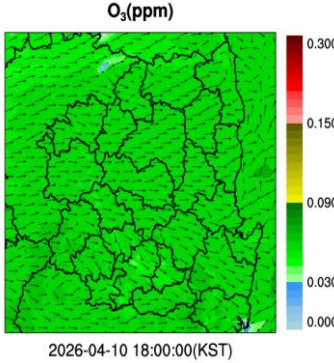
6시



12시

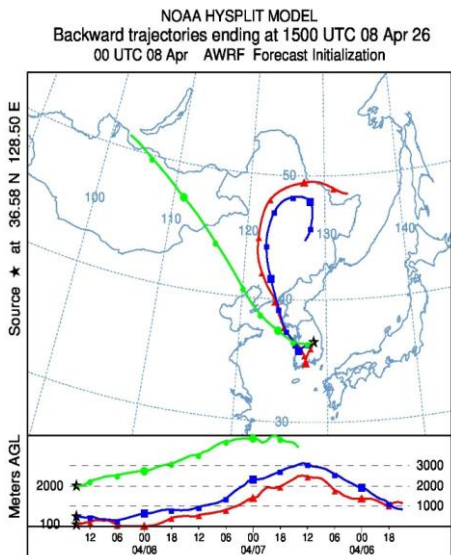


18시

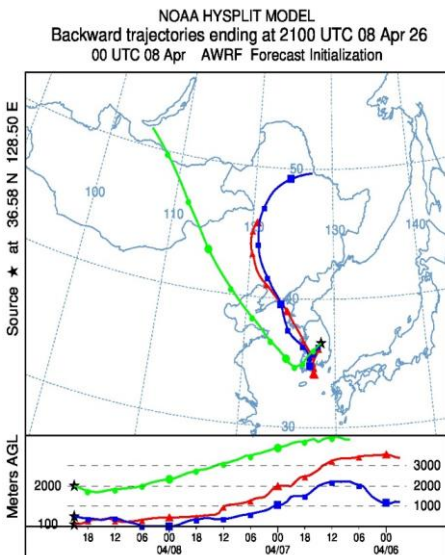


외국

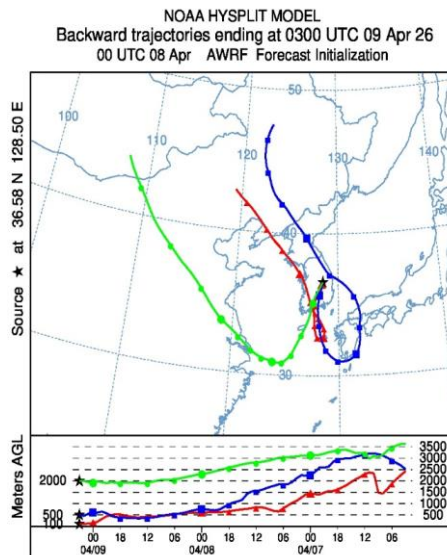
0시



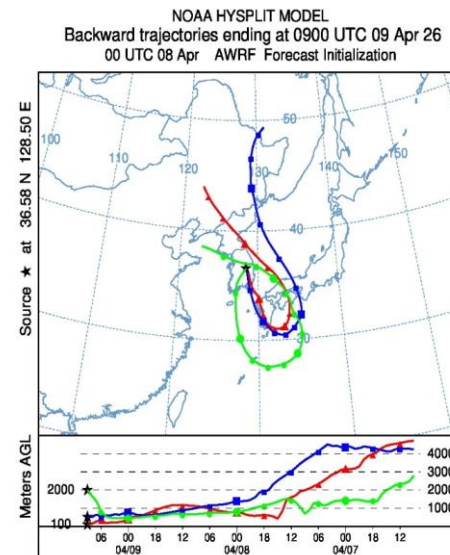
6시



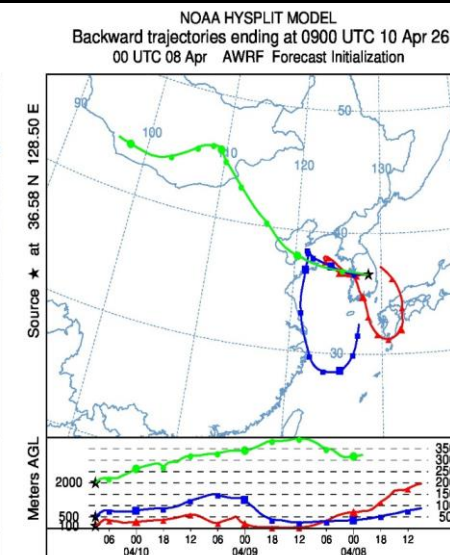
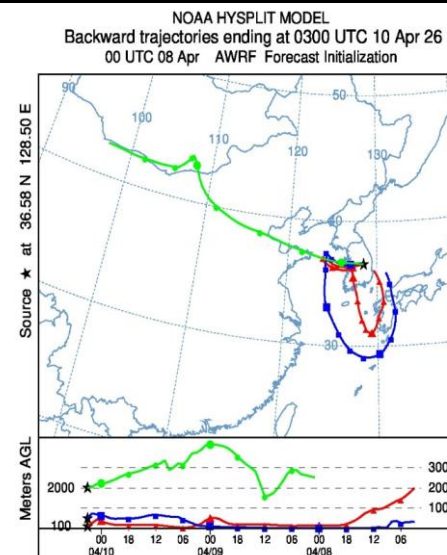
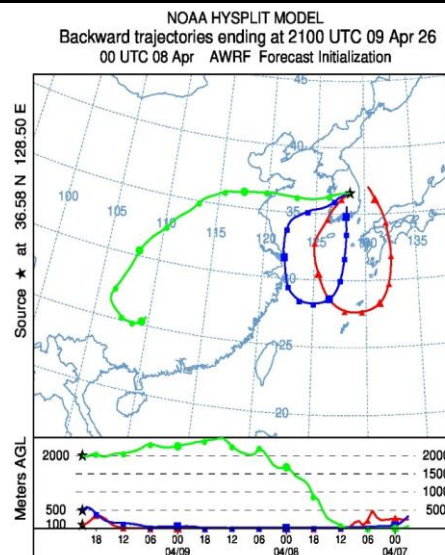
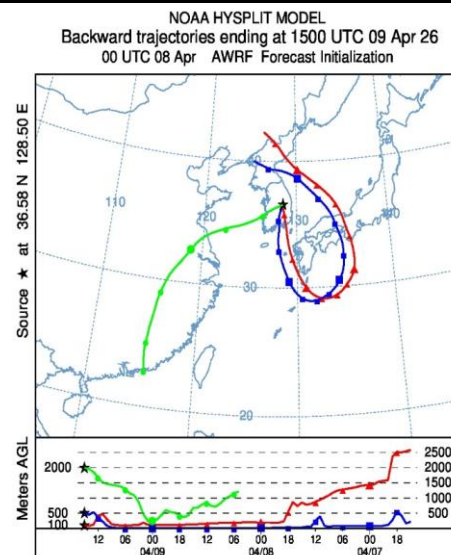
12시



18시



내국



분석 결과

기류분석 결과는 경상북도 안동시에 도달할 것으로 예상되는 기류의 이동 경로를 나타냄(붉은색 100m, 파란색 500m, 연두색 2000m)

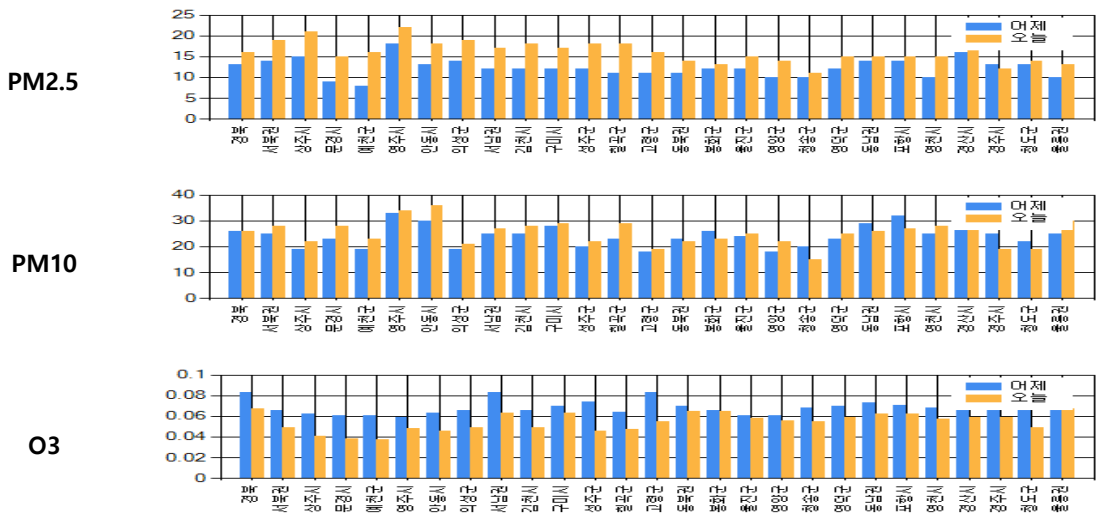
경북 미세먼지 대기오염도

2026-04-09 목요일

▶오늘 현황
(2026-04-09)

PM-2.5(17시 기준 일평균) '보통'
PM-10(17시 기준 일평균) '보통'
오존(17시 기준 최고농도) '보통'

PM2.5 (µg/m³)			PM10 (µg/m³)			최대 O3 (ppm)		
지역	어제	오늘	지역	어제	오늘	지역	어제	오늘
경북	13	16	경북	26	26	경북	0.083	0.067
서북권	14	19	서북권	25	28	서북권	0.066	0.049
상주시	15	21	상주시	19	22	상주시	0.062	0.041
문경시	9	15	문경시	23	28	문경시	0.061	0.038
예천군	8	16	예천군	19	23	예천군	0.061	0.037
영주시	18	22	영주시	33	34	영주시	0.059	0.048
안동시	13	18	안동시	30	36	안동시	0.063	0.046
의성군	14	19	의성군	19	21	의성군	0.066	0.049
서남권	12	17	서남권	25	27	서남권	0.083	0.063
김천시	12	18	김천시	25	28	김천시	0.066	0.049
구미시	12	17	구미시	28	29	구미시	0.070	0.063
성주군	12	18	성주군	20	22	성주군	0.074	0.046
칠곡군	11	18	칠곡군	23	29	칠곡군	0.064	0.047
고령군	11	16	고령군	18	19	고령군	0.083	0.055
동북권	11	14	동북권	23	22	동북권	0.070	0.065
봉화군	12	13	봉화군	26	23	봉화군	0.066	0.065
울진군	12	15	울진군	24	25	울진군	0.061	0.058
영양군	10	14	영양군	18	22	영양군	0.061	0.056
청송군	10	11	청송군	20	15	청송군	0.068	0.055
영덕군	12	15	영덕군	23	25	영덕군	0.070	0.059
동남권	14	15	동남권	29	26	동남권	0.073	0.062
포항시	14	15	포항시	32	27	포항시	0.071	0.062
영천시	10	15	영천시	25	28	영천시	0.068	0.057
경산시	16	20	경산시	31	33	경산시	0.069	0.059
경주시	13	12	경주시	25	19	경주시	0.073	0.059
청도군	13	14	청도군	22	19	청도군	0.066	0.049
울릉권	10	13	울릉권	25	30	울릉권	0.070	0.067



"본 자료는 인증을 받지 않은 실시간 자료임" "자료 출처 : 경상북도보건환경연구원/한국환경공단"

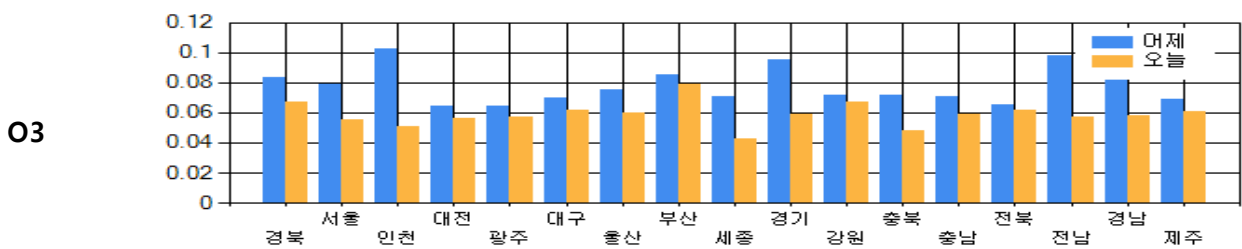
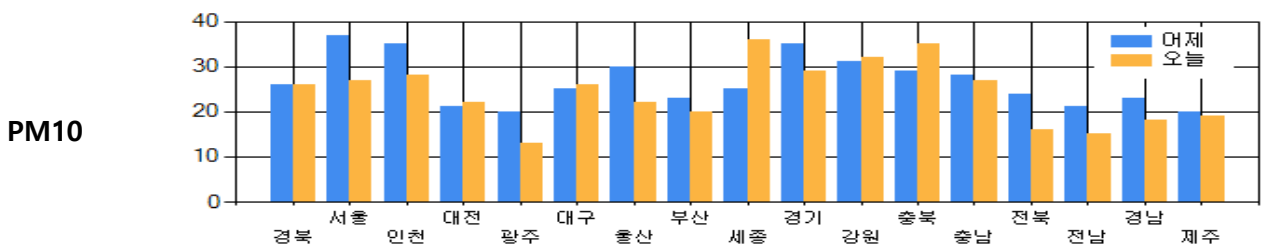
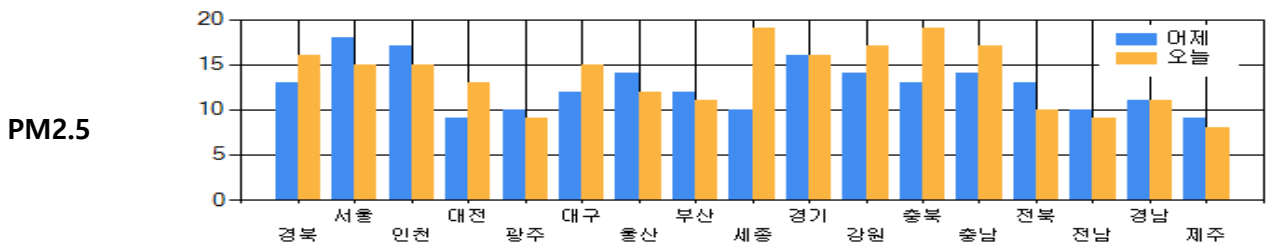
전국 미세먼지 대기오염도

2026-04-09 목요일

▶ 오늘 현황
(2026-04-09)

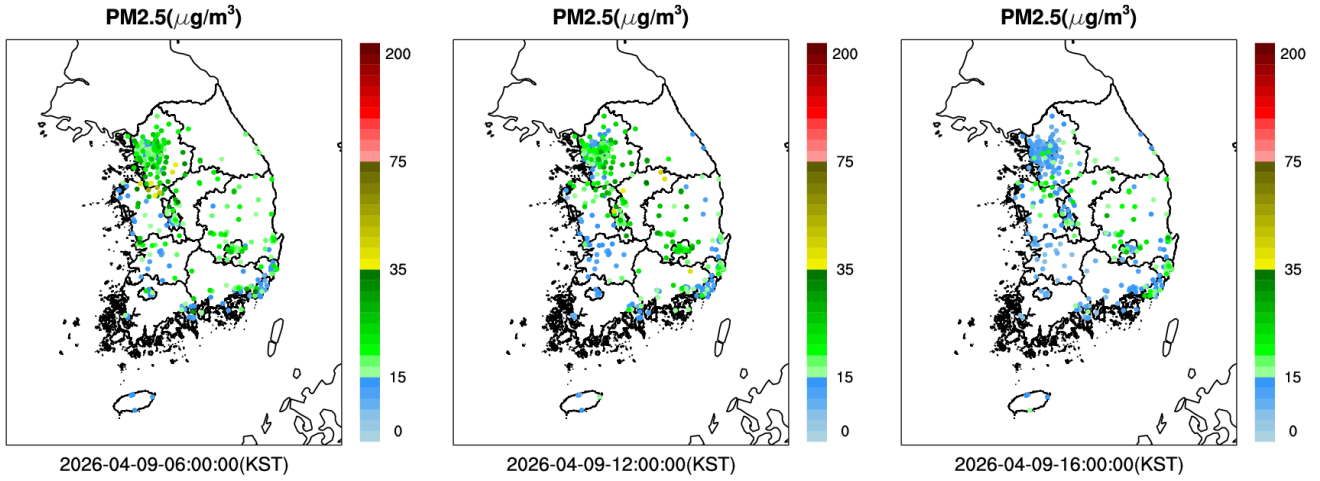
PM-2.5(17시 기준 일평균) '보통'
PM-10(17시 기준 일평균) '보통'
오존(17시 기준 최고농도) '보통'

PM2.5 (µg/m³)			PM10 (µg/m³)			최대 O3 (ppm)		
지역	어제	오늘	지역	어제	오늘	지역	어제	오늘
경북	13	16	경북	26	26	경북	0.083	0.067
서울	18	15	서울	37	27	서울	0.079	0.055
인천	17	15	인천	35	28	인천	0.102	0.051
대전	9	13	대전	21	22	대전	0.064	0.056
광주	10	9	광주	20	13	광주	0.064	0.057
대구	12	15	대구	25	26	대구	0.070	0.062
울산	14	12	울산	30	22	울산	0.075	0.060
부산	12	11	부산	23	20	부산	0.085	0.079
세종	10	19	세종	25	36	세종	0.071	0.043
경기	16	16	경기	35	29	경기	0.095	0.059
강원	14	17	강원	31	32	강원	0.072	0.067
충북	13	19	충북	29	35	충북	0.072	0.048
충남	14	17	충남	28	27	충남	0.071	0.059
전북	13	10	전북	24	16	전북	0.065	0.062
전남	10	9	전남	21	15	전남	0.098	0.057
경남	11	11	경남	23	18	경남	0.093	0.058
제주	9	8	제주	20	19	제주	0.069	0.061

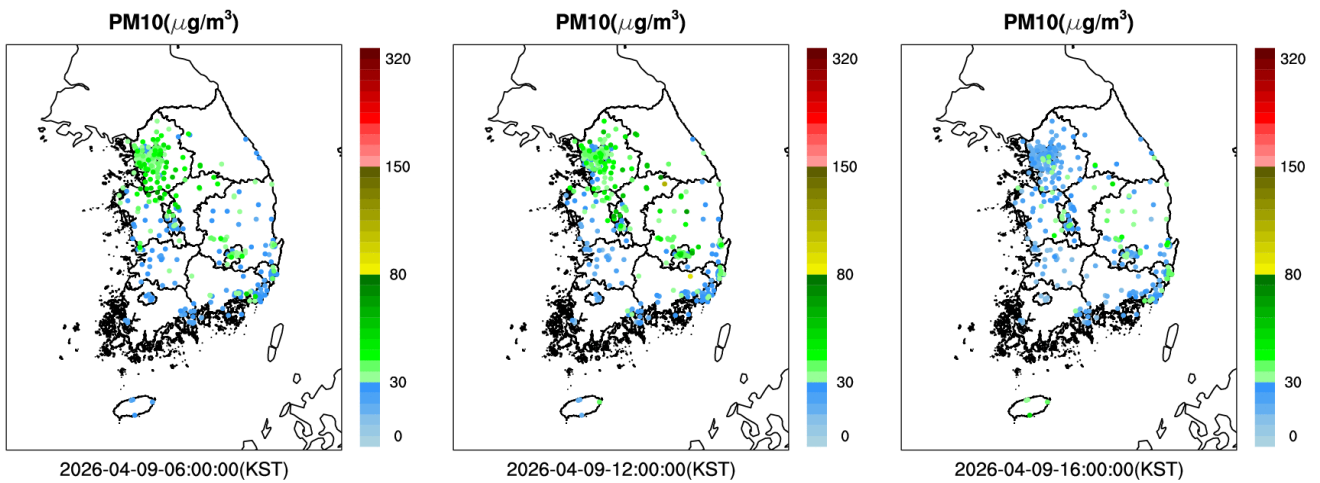


"본 자료는 인증을 받지 않은 실시간 자료임" "자료 출처 : 경상북도보건환경연구원/한국환경공단"

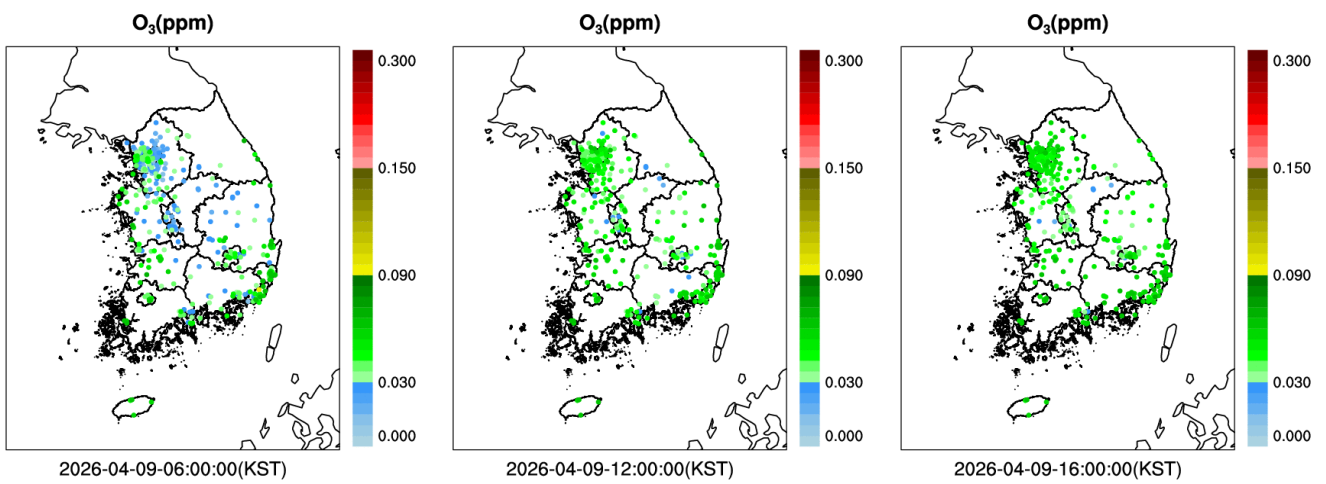
PM2.5



PM10



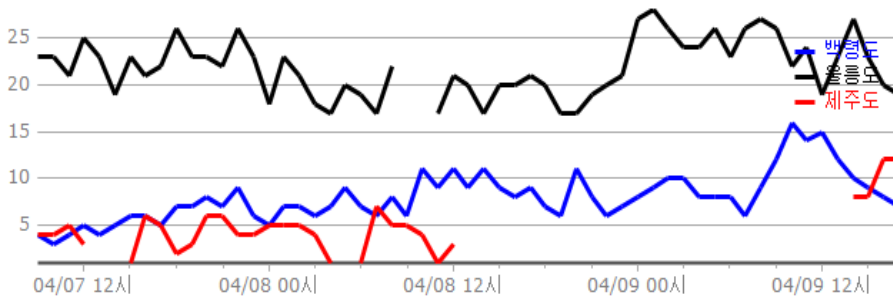
O₃



"본 자료는 인증을 받지 않은 실시간 자료임" "자료 출처 : 경상북도보건환경연구원/한국환경공단"

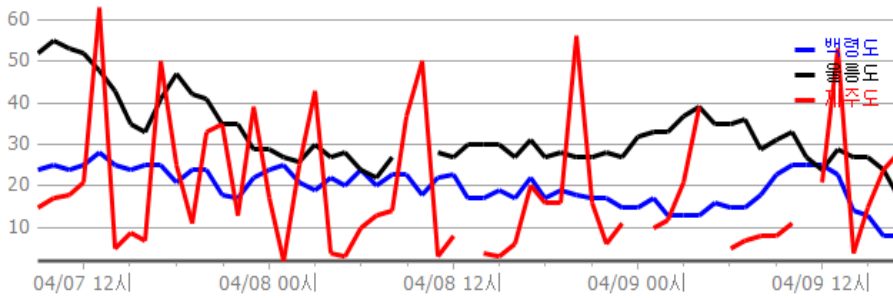
최근 3일간 배경지역 미세먼지 및 오존 추이

2026-04-09 목요일



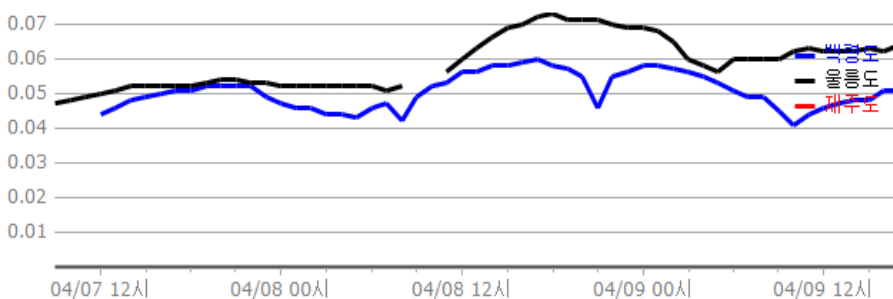
<16시 현재>

지점	PM10 (µg/m³)
백령도	좋음(8)
울릉도	좋음(24)
제주도	좋음(24)



<16시 현재>

지점	PM2.5 (µg/m³)
백령도	좋음(8)
울릉도	보통(20)
제주도	좋음(12)



<16시 현재>

지점	O3 (ppm)
백령도	보통(0.051)
울릉도	보통(0.062)
제주도	-(-)

"본 자료는 인증을 받지 않은 실시간 자료임" "자료의 출처 : 경상북도보건환경연구원/한국환경공단"

기상 분석 결과

2026년 4월 9일 목요일

▶ 내일 예상 (기상청 제공)

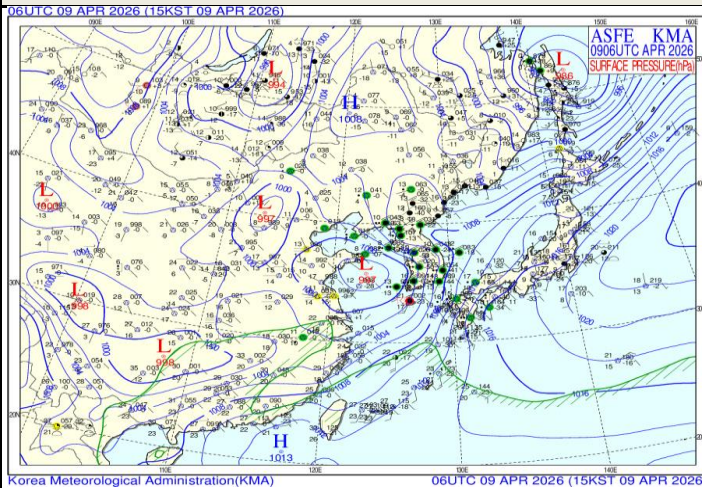
- 2026-04-09 오후 5:00:00 발표 자료
- (종합) 내일 아침까지 비, 강풍, 풍랑 유의
- (오늘, 9일) 흐림, 대구, 경북, 울릉도.독도 비
- (내일, 10일) 흐리다가 오후부터 차차 맑아짐, 아침(06~09시)까지 대구, 경북, 울릉도.독도 비
- (모레, 11일) 대체로 맑다가 밤부터 구름많아짐
- (글피, 12일) 구름많다가 오후부터 흐려짐
- (그글피, 13일) 대체로 흐림, 새벽(00~06시)에 대구, 경북남부 곳에 따라 비

* 예상 강수량(9~10일)
- 대구, 경북, 울릉도.독도: 10~40mm

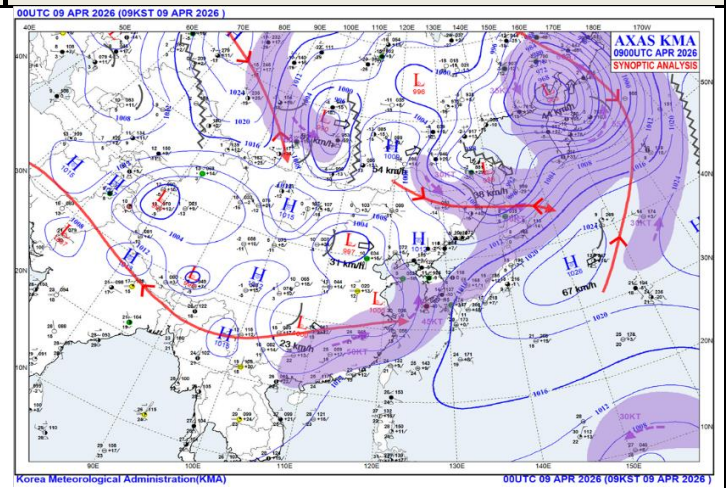
기상 요소

구분	날씨	예상기온	평균풍속	풍향	강수	강수확률
내일오전	흐리고 가끔 비	16	강 (9m/s ~ 14m/s)	S-SW	비	60
내일오후	맑음	21	강 (9m/s ~ 14m/s)	W-NW	강수없음	0

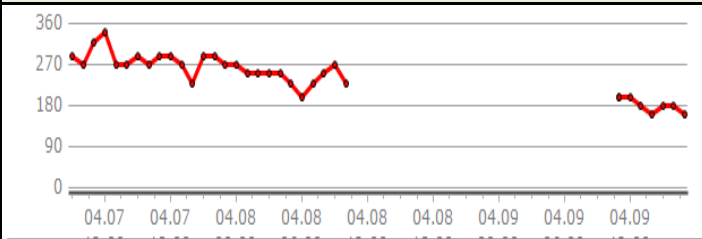
지상일기도



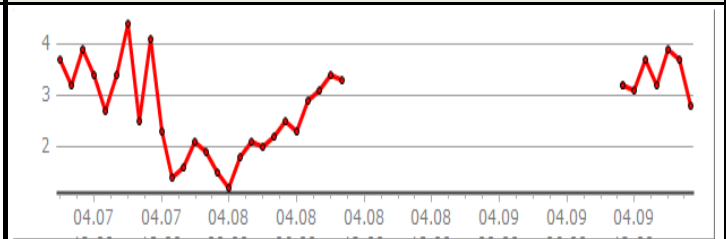
편집일기도



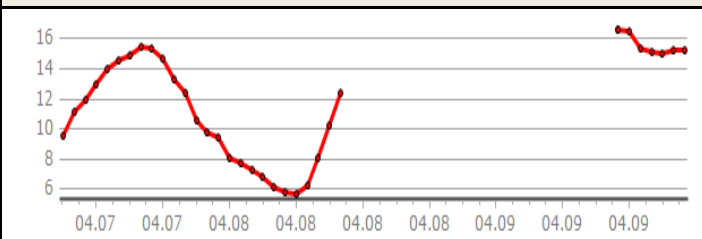
풍향



풍속



온도



습도

