

종합 진단 및 예측 결과

2026-04-10 금요일



예측결과	항목	서북권	서남권	동북권	동남권	울릉권
	미세먼지(PM2.5)	좋음	좋음	좋음	좋음	좋음
	미세먼지(PM10)	좋음	좋음	좋음	좋음	좋음
	오존(O3)	보통	보통	보통	보통	보통

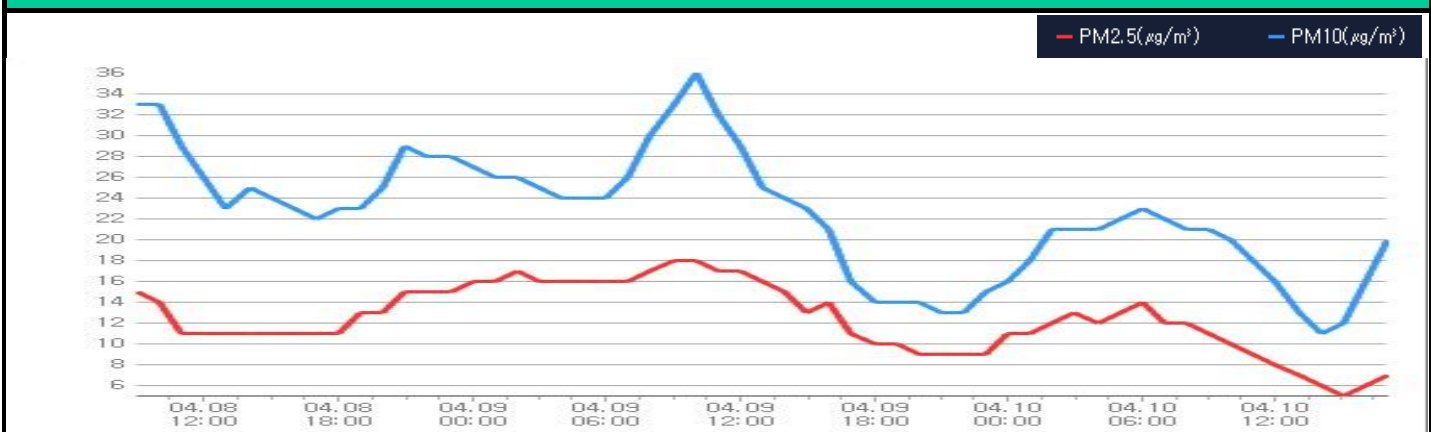
- 오늘(10일) [미세먼지] 경북지역 오늘 대기질은 '좋음' 수준  
PM10(17시 기준 일평균) : 전권역 '좋음'  
PM2.5(17시 기준 일평균) : 전권역 '좋음'  
[오존] (17시 최대 농도 기준) : 전권역 '보통'

- 내일(11일) [미세먼지] 경북지역 내일 대기질은 대체로 '좋음' 수준  
PM10 : 전권역 '좋음' 예상  
PM2.5 : 전권역 '좋음' 예상  
[오존] 일 최고 농도 '보통' 예상

대기질 분석 결과 (17시 기준)

경북지역평균	항목	일평균	최대	최소
	PM2.5 (µg/m <sup>3</sup> )	10	14(06:00)	5(15:00)
	PM10 (µg/m <sup>3</sup> )	19	23(06:00)	11(14:00)
	O3 (ppm)	0.058	0.062(16:00)	0.053(02:00)

최근 3일간 농도 추이



오늘

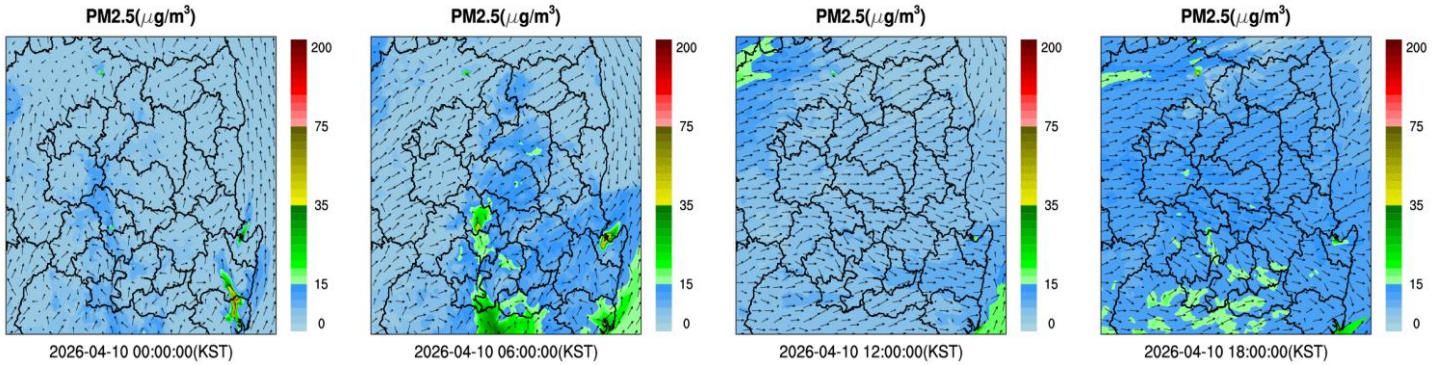
PM2.5

0시

6시

12시

18시



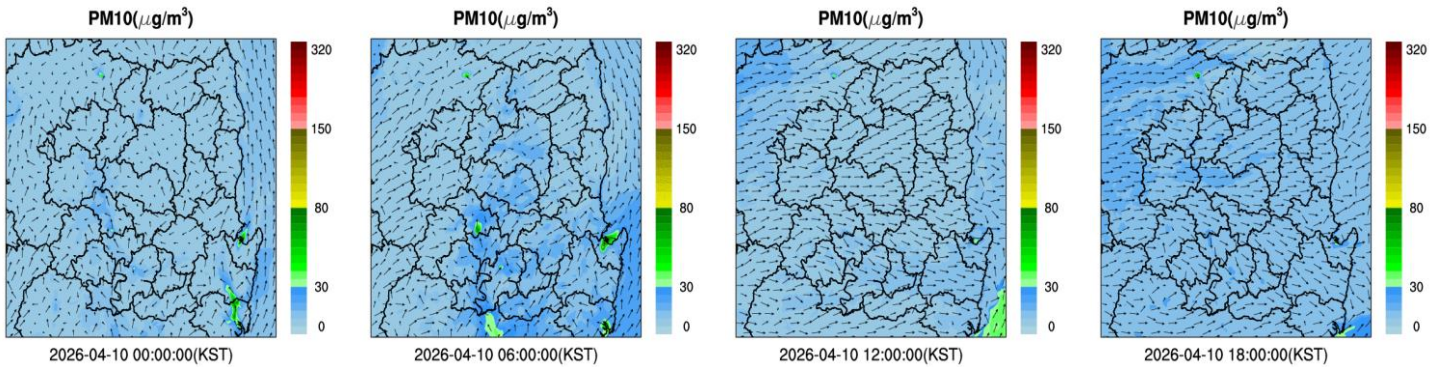
PM10

0시

6시

12시

18시



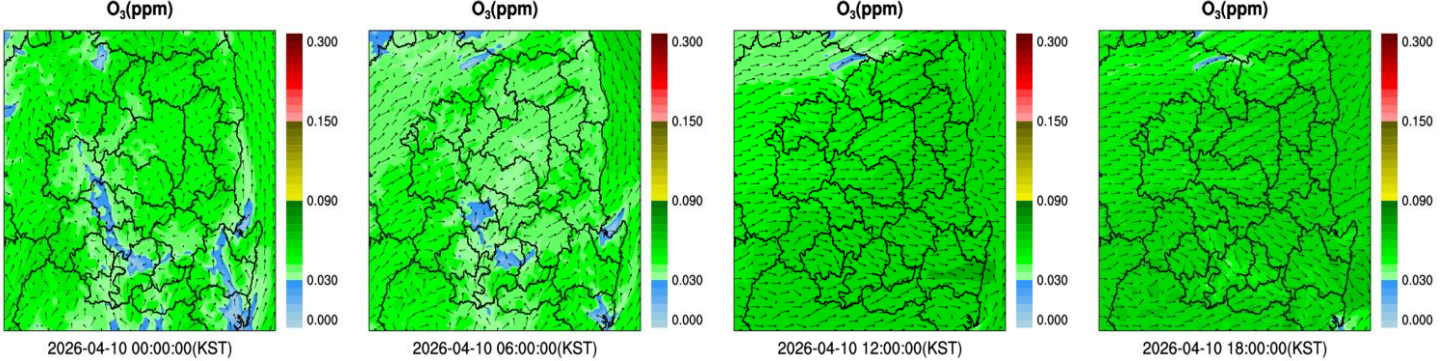
O3

0시

6시

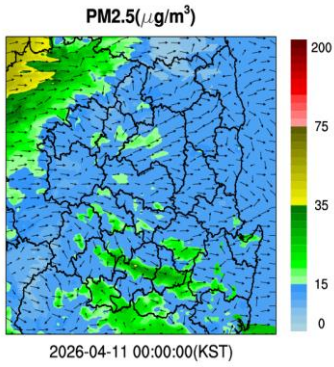
12시

18시

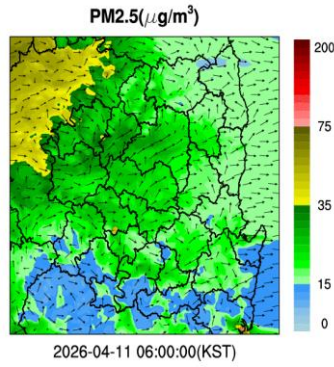


내일

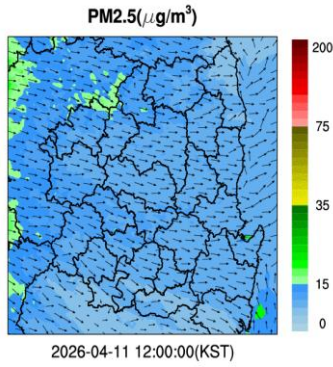
PM2.5  
0시



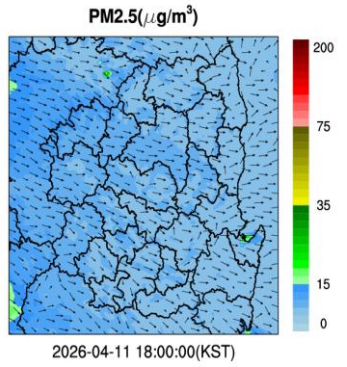
6시



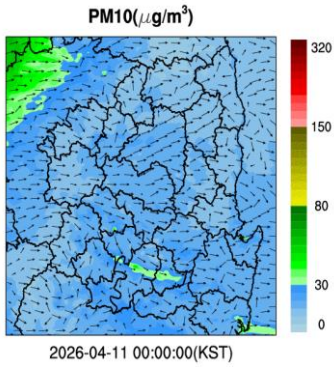
12시



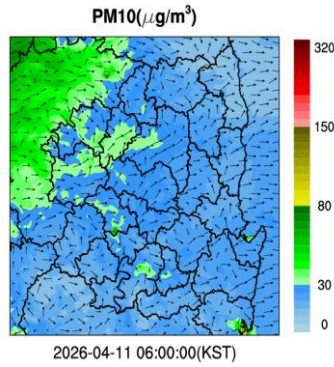
18시



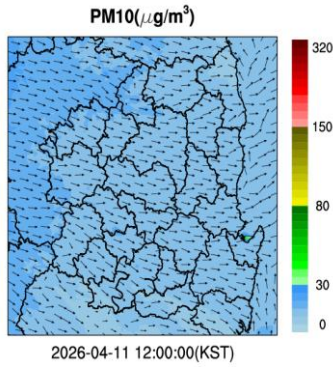
PM10  
0시



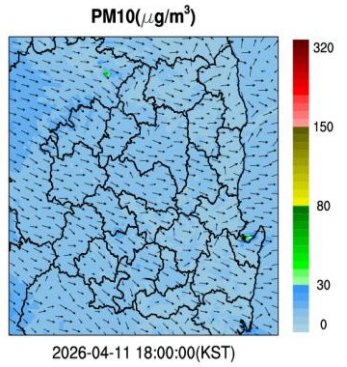
6시



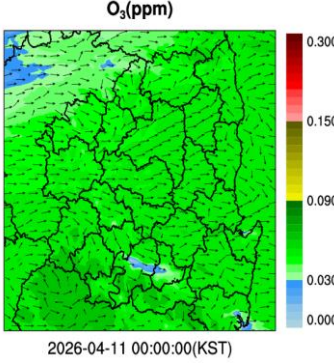
12시



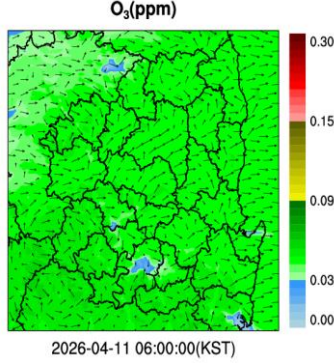
18시



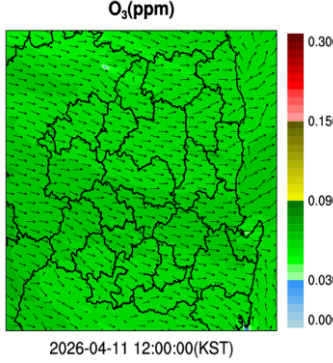
O3  
0시



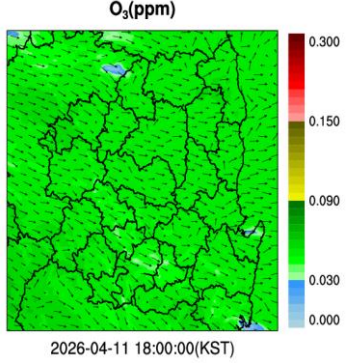
6시



12시



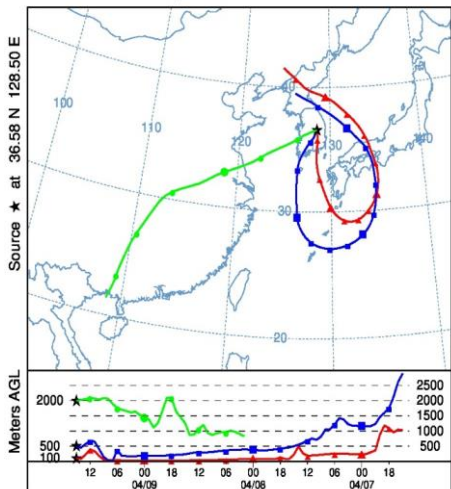
18시



외국

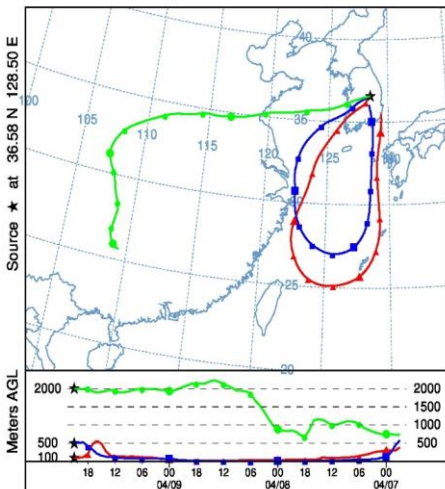
0시

NOAA HYSPLIT MODEL  
Backward trajectories ending at 1500 UTC 09 Apr 26  
00 UTC 09 Apr AWRP Forecast Initialization



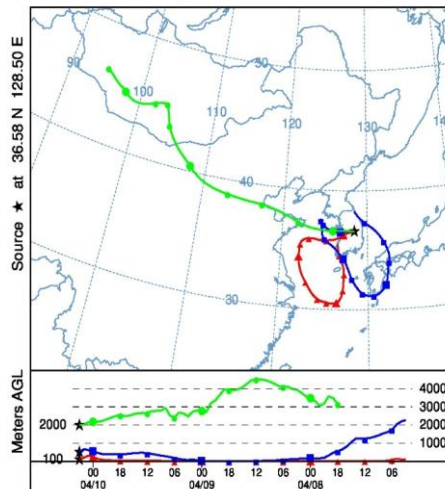
6시

NOAA HYSPLIT MODEL  
Backward trajectories ending at 2100 UTC 09 Apr 26  
00 UTC 09 Apr AWRP Forecast Initialization



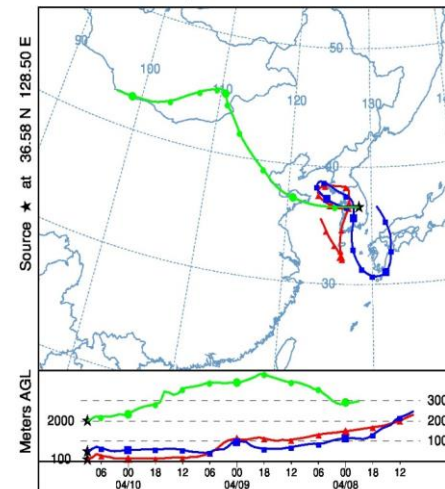
12시

NOAA HYSPLIT MODEL  
Backward trajectories ending at 0300 UTC 10 Apr 26  
00 UTC 09 Apr AWRP Forecast Initialization



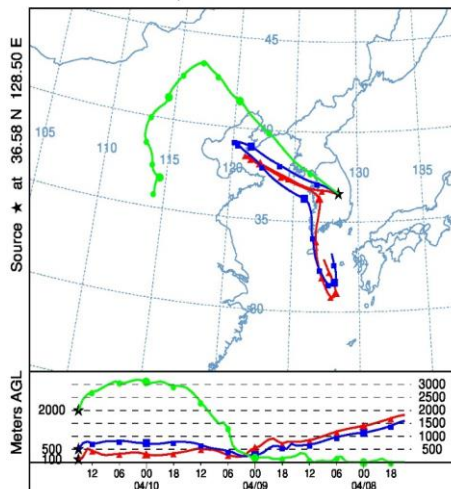
18시

NOAA HYSPLIT MODEL  
Backward trajectories ending at 0900 UTC 10 Apr 26  
00 UTC 09 Apr AWRP Forecast Initialization

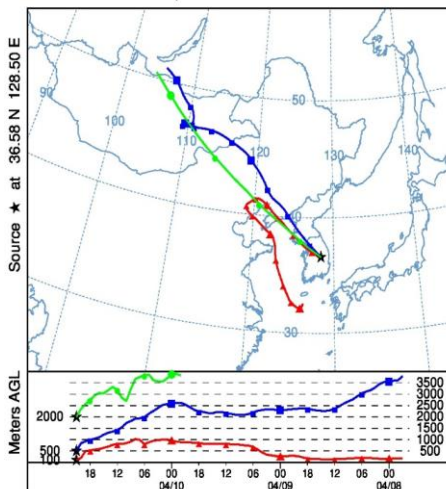


내국

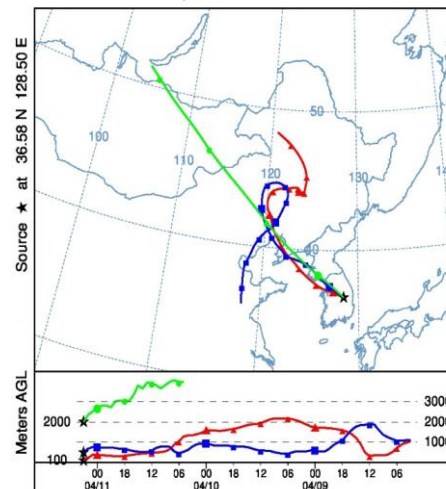
NOAA HYSPLIT MODEL  
Backward trajectories ending at 1500 UTC 10 Apr 26  
00 UTC 09 Apr AWRP Forecast Initialization



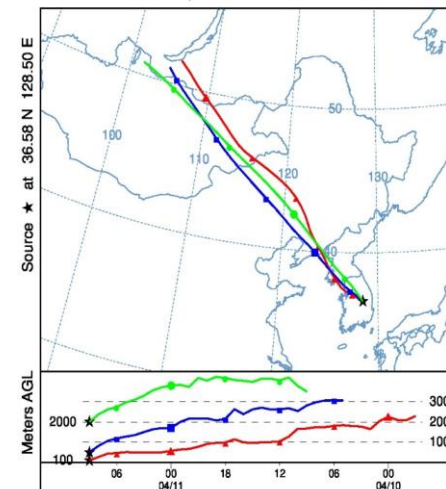
NOAA HYSPLIT MODEL  
Backward trajectories ending at 2100 UTC 10 Apr 26  
00 UTC 09 Apr AWRP Forecast Initialization



NOAA HYSPLIT MODEL  
Backward trajectories ending at 0300 UTC 11 Apr 26  
00 UTC 09 Apr AWRP Forecast Initialization



NOAA HYSPLIT MODEL  
Backward trajectories ending at 0900 UTC 11 Apr 26  
00 UTC 09 Apr AWRP Forecast Initialization



분석 결과

기류분석 결과는 경상북도 안동시에 도달할 것으로 예상되는 기류의 이동 경로를 나타냄(붉은색 100m, 파란색 500m, 연두색 2000m)

## 경북 미세먼지 대기오염도

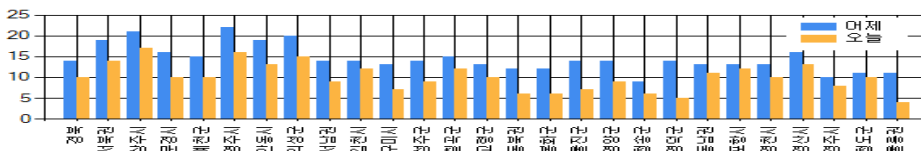
2026-04-10 금요일

▶오늘 현황  
(2026-04-10)

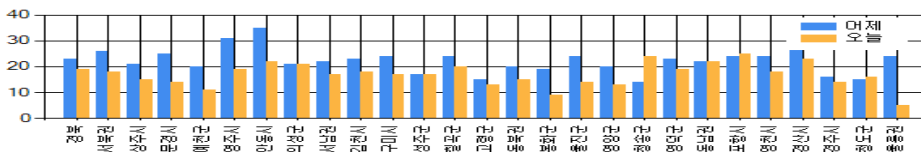
PM-2.5(17시 기준 일평균) '좋음'  
PM-10(17시 기준 일평균) '좋음'  
오존(17시 기준 최고농도) '보통'

PM2.5 (µg/m³)			PM10 (µg/m³)			최대 O3 (ppm)		
지역	어제	오늘	지역	어제	오늘	지역	어제	오늘
경북	14	10	경북	23	19	경북	0.067	0.062
서북권	19	14	서북권	26	18	서북권	0.049	0.055
상주시	21	17	상주시	21	15	상주시	0.041	0.054
문경시	16	10	문경시	25	14	문경시	0.038	0.048
예천군	15	10	예천군	20	11	예천군	0.037	0.055
영주시	22	16	영주시	31	19	영주시	0.048	0.046
안동시	19	13	안동시	35	22	안동시	0.046	0.052
의성군	20	15	의성군	21	21	의성군	0.049	0.052
서남권	14	9	서남권	22	17	서남권	0.063	0.061
김천시	14	12	김천시	23	18	김천시	0.054	0.061
구미시	13	7	구미시	24	17	구미시	0.063	0.055
성주군	14	9	성주군	17	17	성주군	0.047	0.057
칠곡군	15	12	칠곡군	24	20	칠곡군	0.047	0.056
고령군	13	10	고령군	15	13	고령군	0.055	0.057
동북권	12	6	동북권	20	15	동북권	0.065	0.062
봉화군	12	6	봉화군	19	9	봉화군	0.065	0.058
울진군	14	7	울진군	24	14	울진군	0.058	0.062
영양군	14	9	영양군	20	13	영양군	0.056	0.055
청송군	9	6	청송군	14	24	청송군	0.055	0.056
영덕군	14	5	영덕군	23	19	영덕군	0.059	0.059
동남권	13	11	동남권	22	22	동남권	0.062	0.062
포항시	13	12	포항시	24	25	포항시	0.062	0.062
영천시	13	10	영천시	24	18	영천시	0.057	0.057
경산시	16	13	경산시	27	23	경산시	0.059	0.058
경주시	10	8	경주시	16	14	경주시	0.059	0.059
청도군	11	10	청도군	15	16	청도군	0.049	0.054
울릉권	11	4	울릉권	24	5	울릉권	0.067	0.060

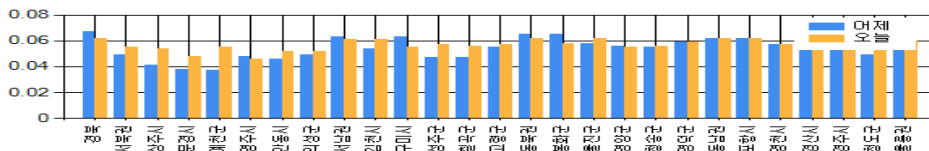
PM2.5



PM10



O3



"본 자료는 인증을 받지 않은 실시간 자료임" "자료 출처 : 경상북도보건환경연구원/한국환경공단"

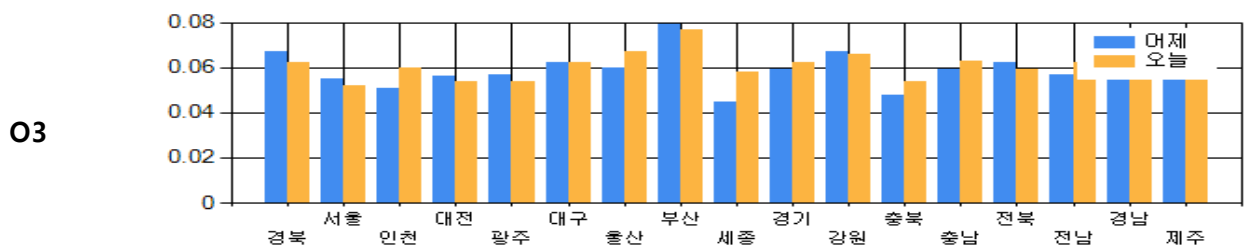
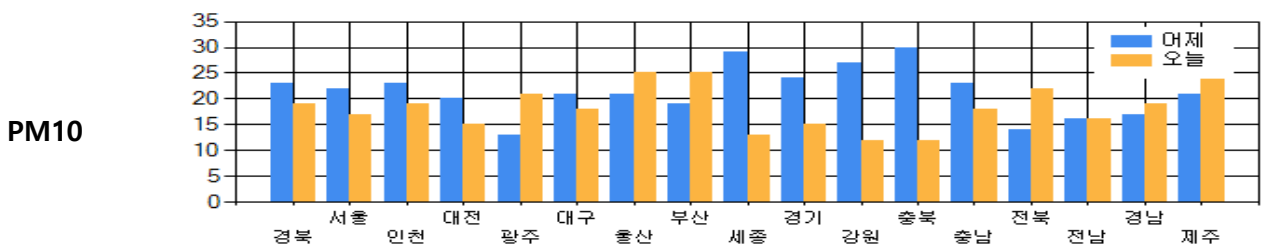
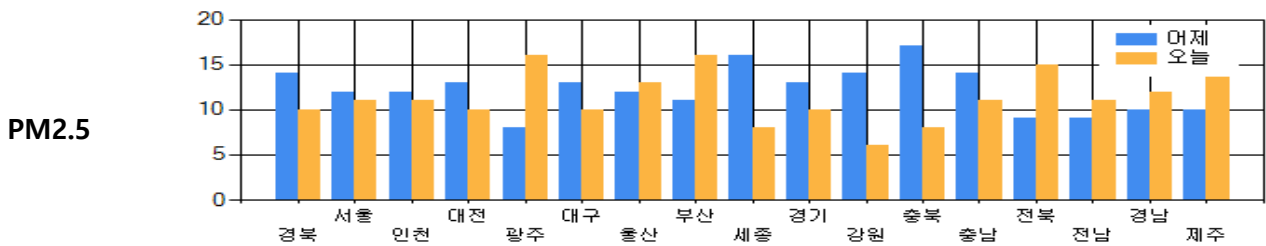
# 전국 미세먼지 대기오염도

2026-04-10 금요일

▶ 오늘 현황  
(2026-04-10)

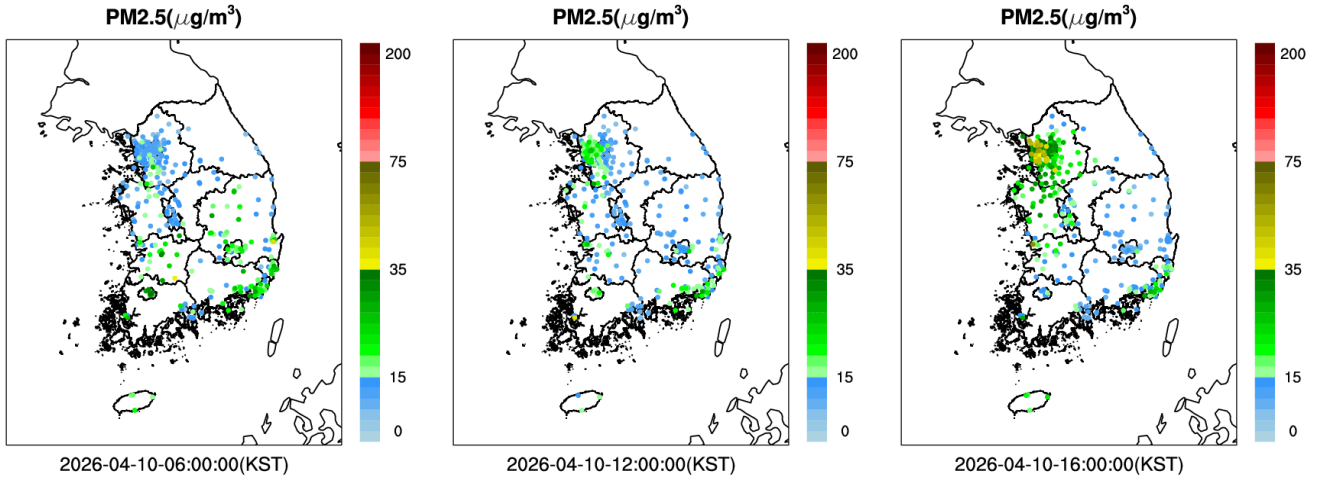
PM-2.5(17시 기준 일평균) ' 좋음'  
PM-10(17시 기준 일평균) ' 좋음'  
오존(17시 기준 최고농도) ' 보통'

PM2.5 (µg/m³)			PM10 (µg/m³)			최대 O3 (ppm)		
지역	어제	오늘	지역	어제	오늘	지역	어제	오늘
경북	14	10	경북	23	19	경북	0.067	0.062
서울	12	11	서울	22	17	서울	0.055	0.052
인천	12	11	인천	23	19	인천	0.051	0.060
대전	13	10	대전	20	15	대전	0.056	0.054
광주	8	16	광주	13	21	광주	0.057	0.054
대구	13	10	대구	21	18	대구	0.062	0.062
울산	12	13	울산	21	25	울산	0.060	0.067
부산	11	16	부산	19	25	부산	0.079	0.077
세종	16	8	세종	29	13	세종	0.045	0.058
경기	13	10	경기	24	15	경기	0.059	0.062
강원	14	6	강원	27	12	강원	0.067	0.066
충북	17	8	충북	30	12	충북	0.048	0.054
충남	14	11	충남	23	18	충남	0.059	0.063
전북	9	15	전북	14	22	전북	0.062	0.059
전남	9	11	전남	16	16	전남	0.057	0.062
경남	10	12	경남	17	19	경남	0.058	0.065
제주	10	15	제주	21	25	제주	0.075	0.069

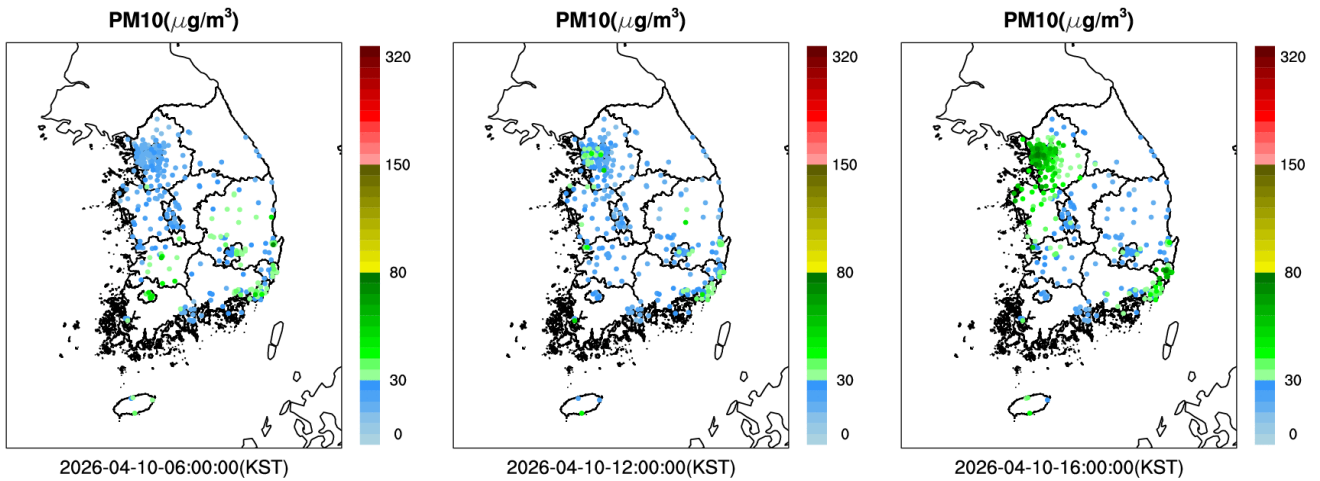


"본 자료는 인증을 받지 않은 실시간 자료임" "자료 출처 : 경상북도보건환경연구원/한국환경공단"

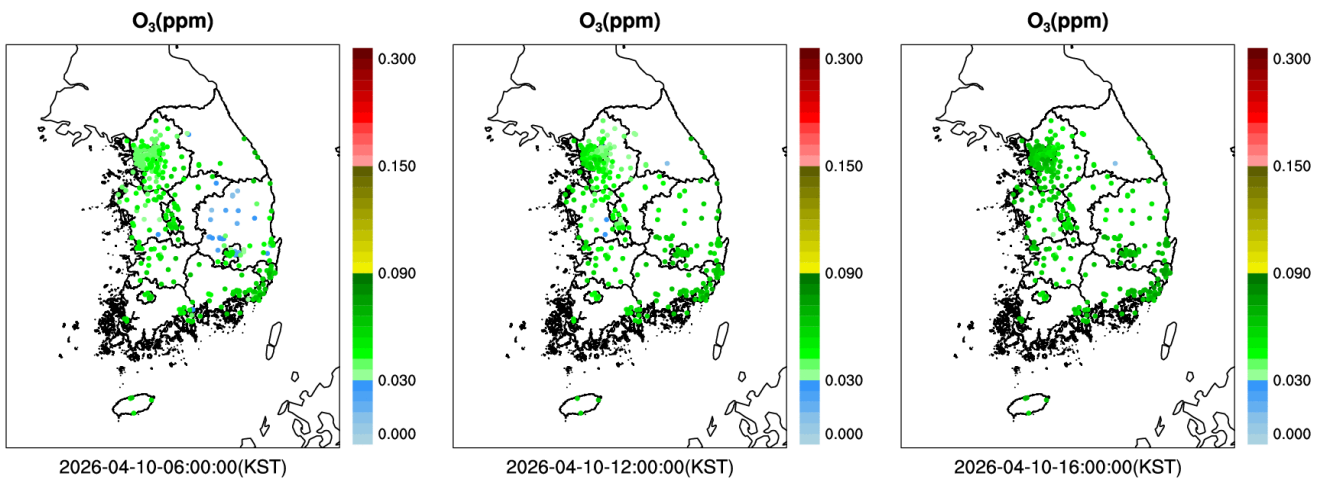
PM2.5



PM10



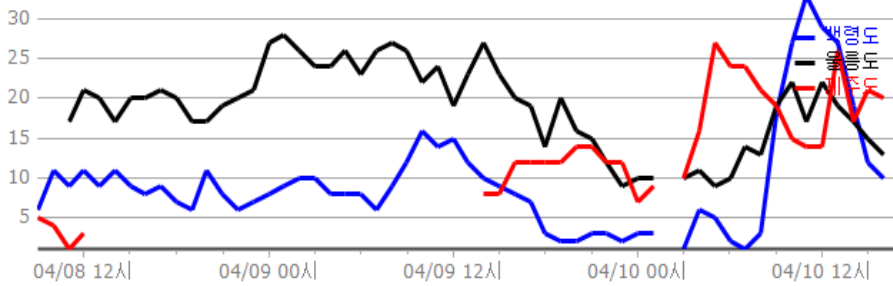
O<sub>3</sub>



"본 자료는 인증을 받지 않은 실시간 자료임" "자료 출처 : 경상북도보건환경연구원/한국환경공단"

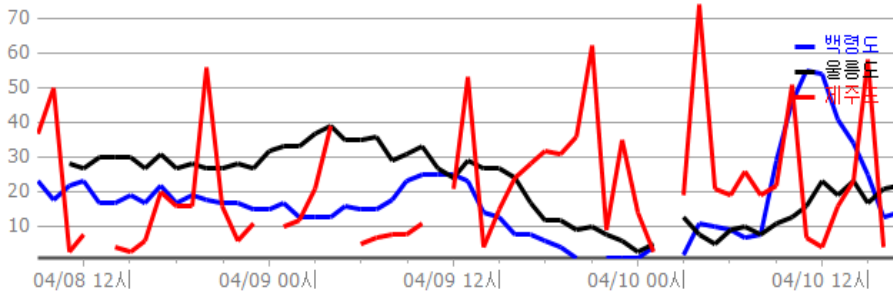
최근 3일간 배경지역 미세먼지 및 오존 추이

2026-04-10 금요일



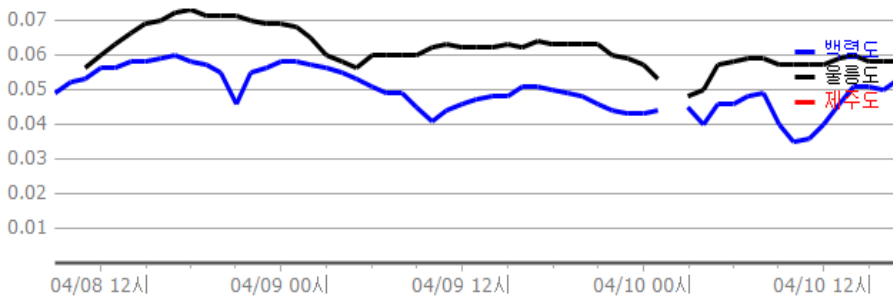
<16시 현재>

지점	PM10 (µg/m³)
백령도	좋음(13)
울릉도	좋음(21)
제주도	좋음(4)



<16시 현재>

지점	PM2.5 (µg/m³)
백령도	좋음(10)
울릉도	좋음(13)
제주도	보통(20)



<16시 현재>

지점	O3 (ppm)
백령도	보통(0.050)
울릉도	보통(0.058)
제주도	-(-)

"본 자료는 인증을 받지 않은 실시간 자료임" "자료의 출처 : 경상북도보건환경연구원/한국환경공단"

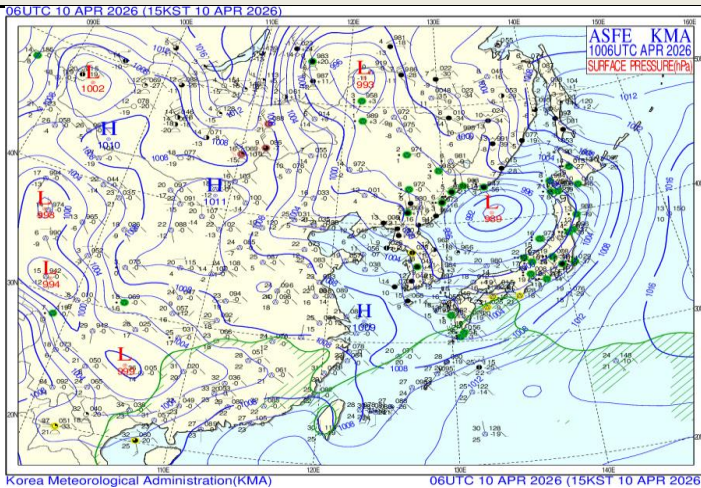
▶ 내일 예상  
(기상청 제공)

- 2026-04-10 오후 5:00:00 발표 자료
- (종합) 내일과 모레 낮과 밤 기온차 크겠음, 내일 오전까지 경북동해안 중심 강풍, 내일 오후까지 해상 풍랑 유의
- (오늘~내일, 10~11일) 가끔 구름많음, 울릉도.독도 대체로 맑음
- (모레, 12일) 가끔 구름많다가 오후부터 차차 흐려짐
- (글피, 13일) 대체로 흐림
- (그글피, 14일) 가끔 구름많음

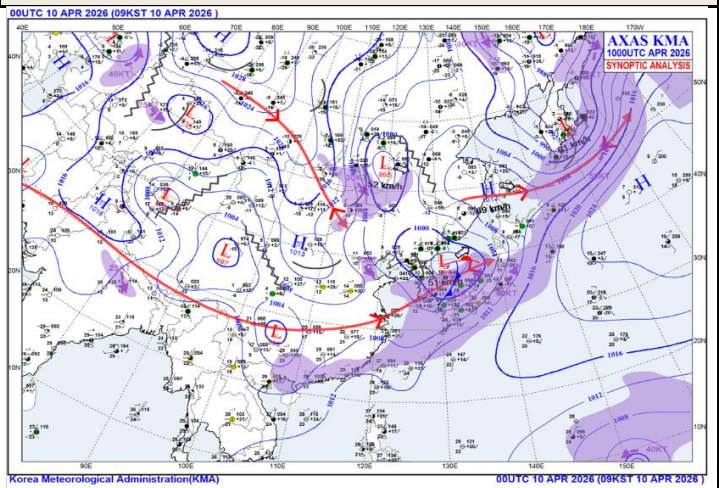
## 기상 요소

구분	날씨	예상기온	평균풍속	풍향	강수	강수확률
내일오전	맑음	8	강 (9m/s ~ 14m/s)	W-NW	강수없음	0
내일오후	구름많음	21	강 (9m/s ~ 14m/s)	W-NW	강수없음	20

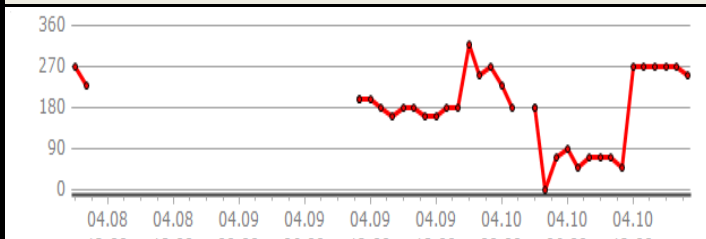
지상일기도



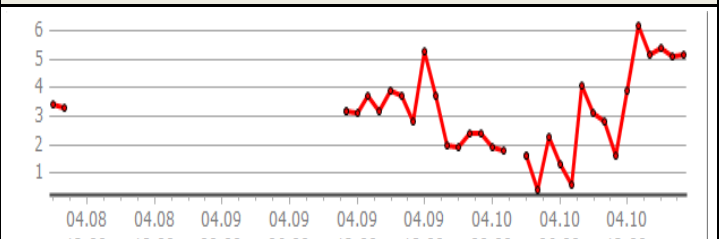
편집일기도



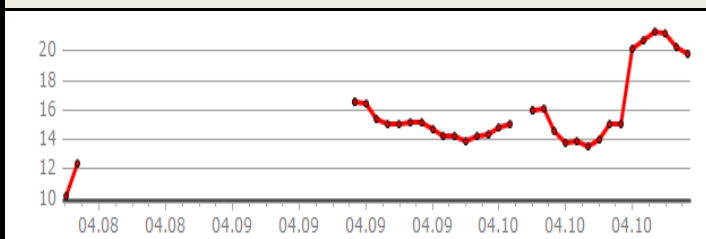
풍향



풍속



온도



습도

