

종합 진단 및 예측 결과

2026-04-16 목요일



예측결과	항목	서북권	서남권	동북권	동남권	울릉권
	미세먼지(PM2.5)	좋음	좋음	좋음	좋음	좋음
	미세먼지(PM10)	좋음	좋음	좋음	좋음	좋음
	오존(O3)	보통	보통	보통	보통	보통

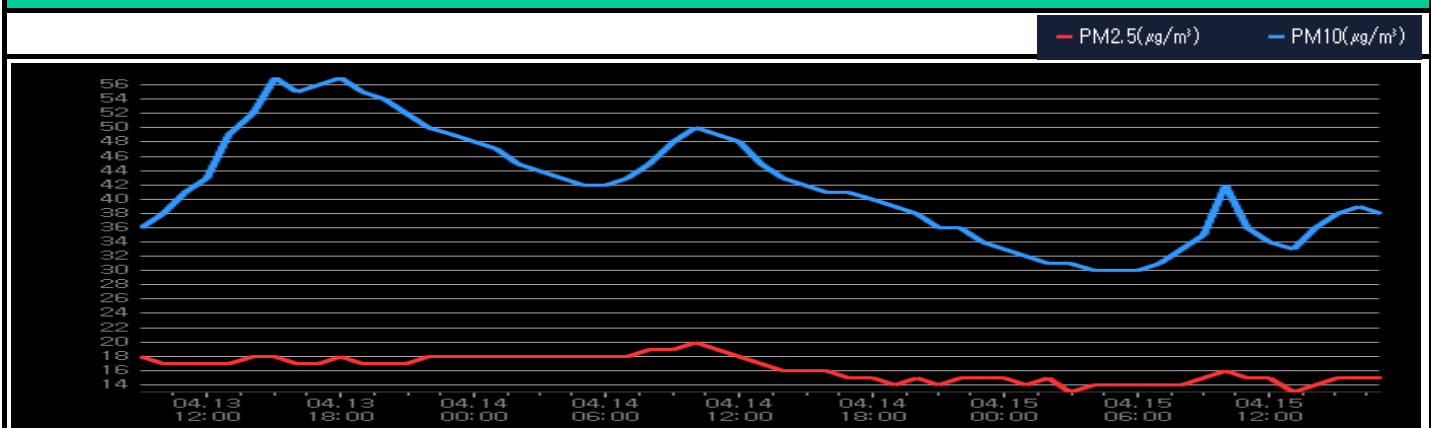
- 오늘(16일) [미세먼지] 경북지역 오늘 대기질은 '좋음' 수준  
PM10(17시 기준 일평균) : 서북, 동북, 울릉권 '좋음', 서남, 동남권 '보통'  
PM2.5(17시 기준 일평균) : 전권역 '좋음'  
[오존] (17시 최대 농도 기준) : 전권역 '보통'

- 내일(17일) [미세먼지] 경북지역 내일 대기질은 대체로 '좋음' 수준  
PM10 : 전권역 '좋음' 예상  
PM2.5 : 전권역 '좋음' 예상  
[오존] 일 최고 농도 '보통' 예상

대기질 분석 결과 (18시 기준)

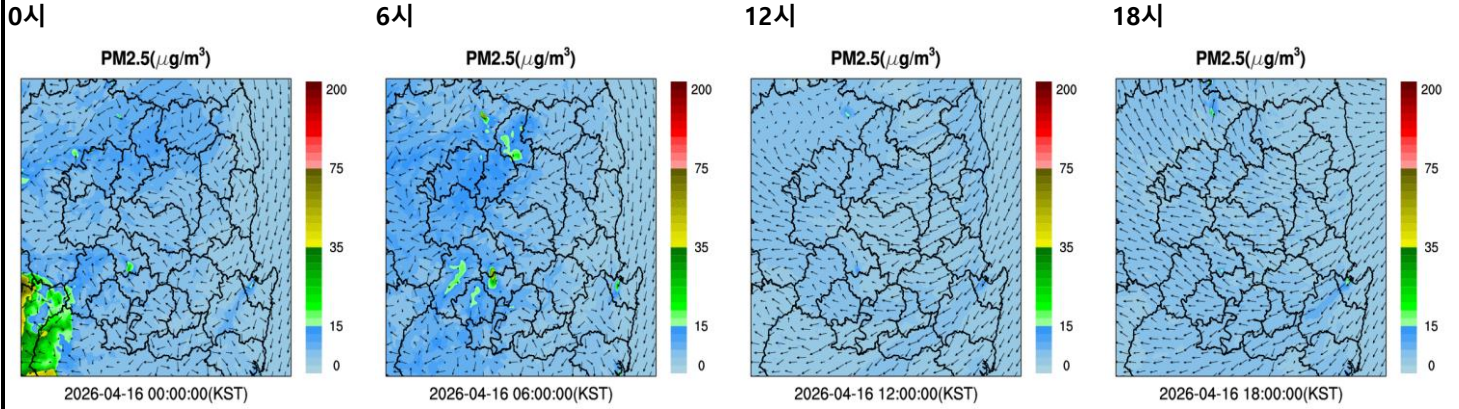
경북지역평균	항목	일평균	최대	최소
	PM2.5 ( $\mu\text{g}/\text{m}^3$ )	13	15(09:00)	9(15:00)
	PM10 ( $\mu\text{g}/\text{m}^3$ )	32	36(10:00)	30(04:00)
	O3 (ppm)	0.066	0.079(17:00)	0.059(08:00)

최근 3일간 농도 추이

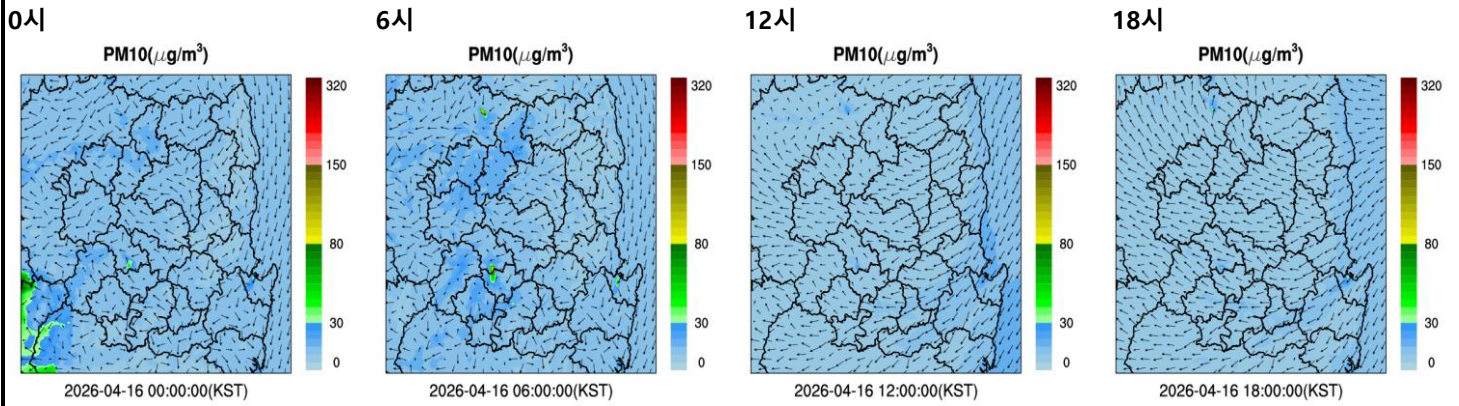


오늘

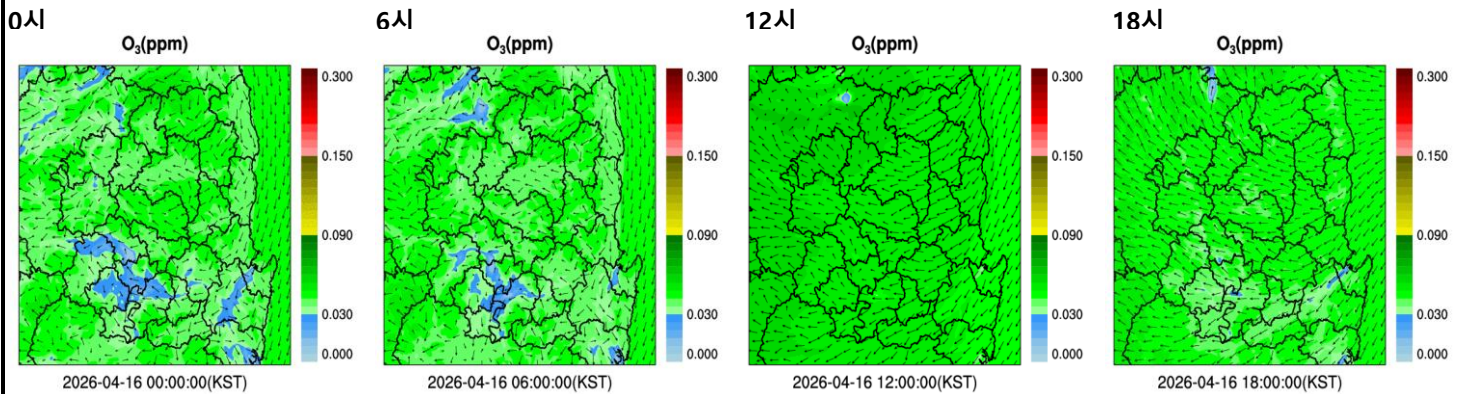
PM2.5



PM10



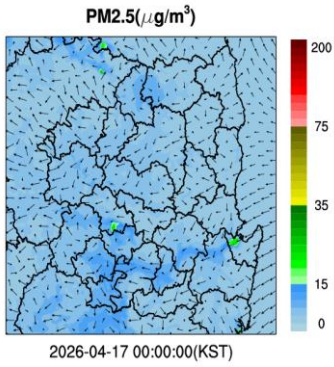
O3



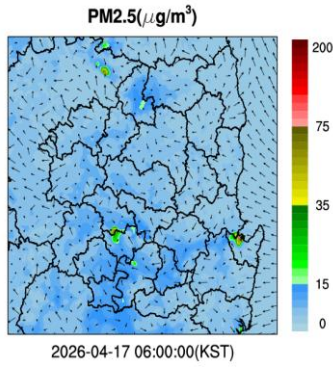
내일

PM2.5

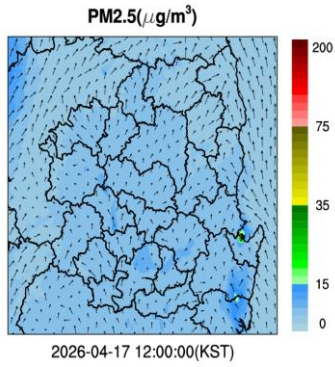
0시



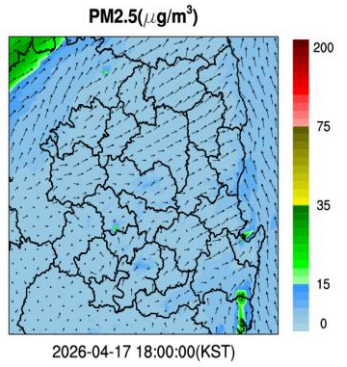
6시



12시

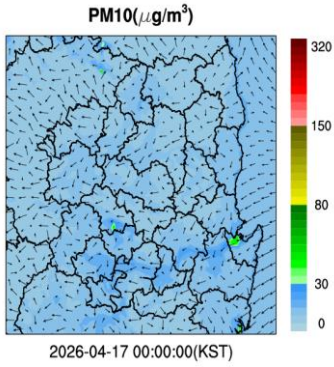


18시

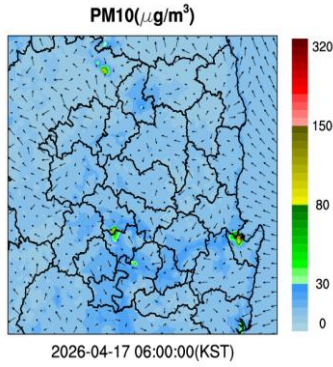


PM10

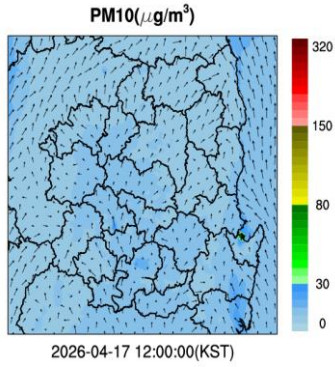
0시



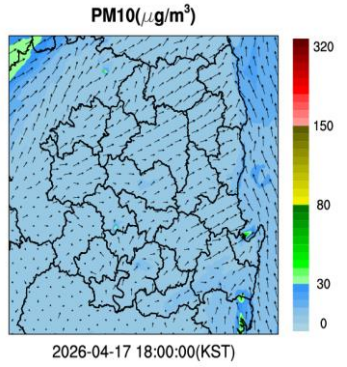
6시



12시

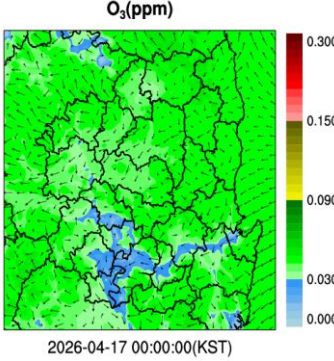


18시

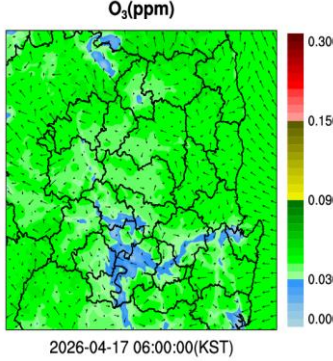


O3

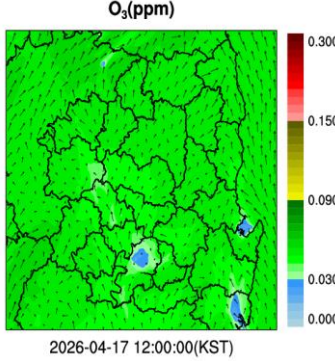
0시



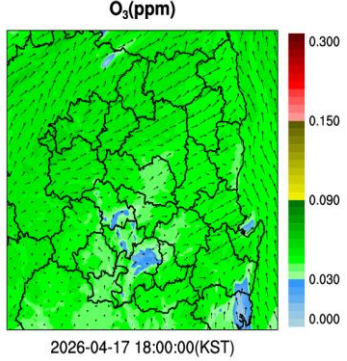
6시



12시

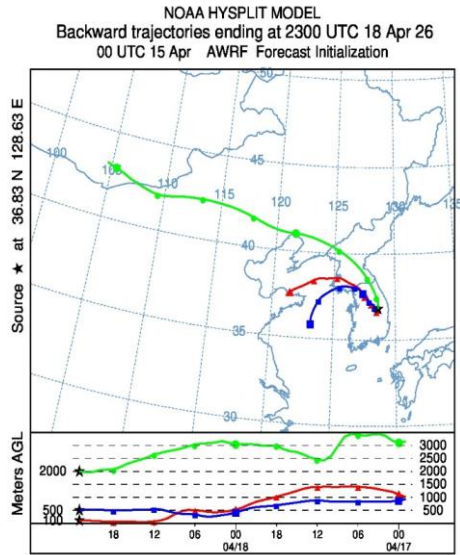


18시

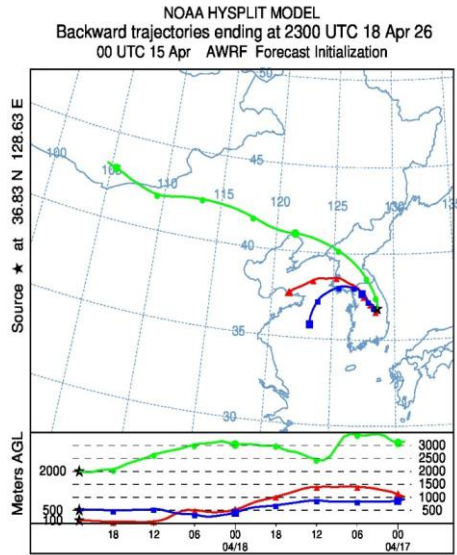


외국

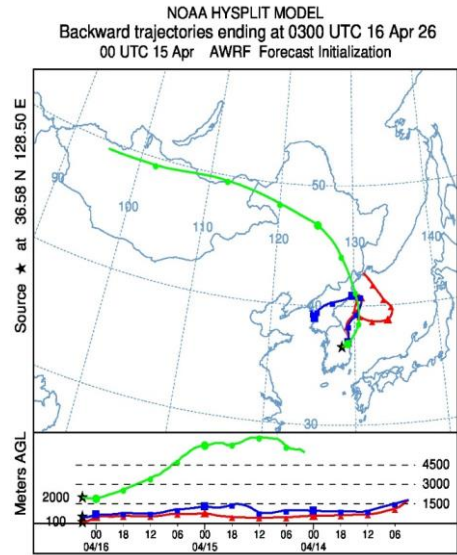
0시



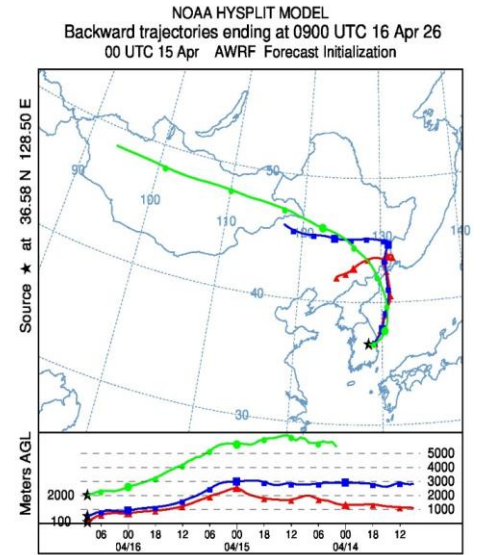
6시



12시

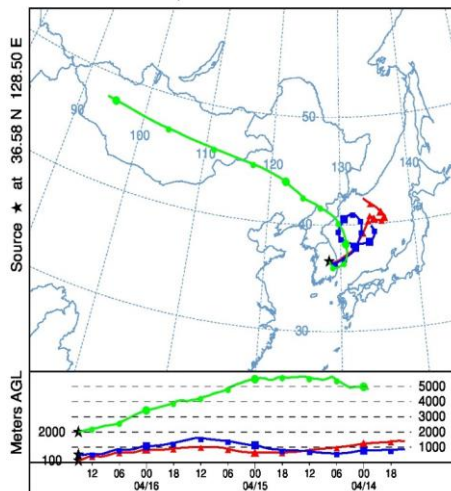


18시

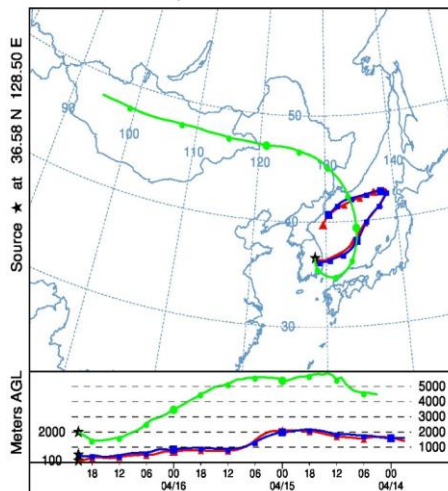


내국

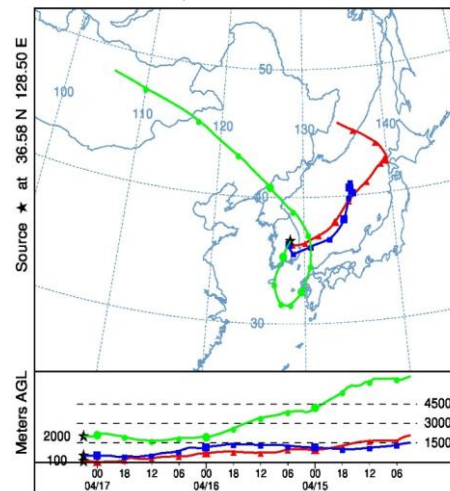
NOAA HYSPLIT MODEL  
Backward trajectories ending at 1500 UTC 16 Apr 26  
00 UTC 15 Apr AWRP Forecast Initialization



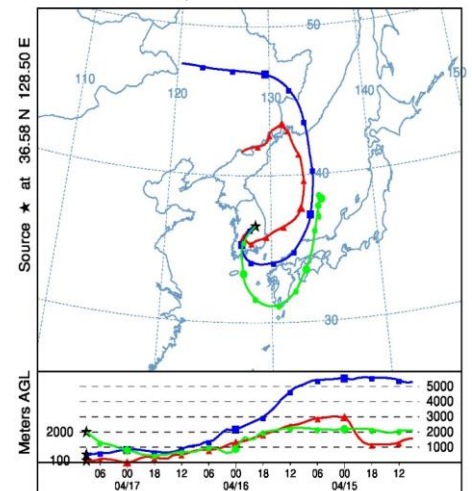
NOAA HYSPLIT MODEL  
Backward trajectories ending at 2100 UTC 16 Apr 26  
00 UTC 15 Apr AWRP Forecast Initialization



NOAA HYSPLIT MODEL  
Backward trajectories ending at 0300 UTC 17 Apr 26  
00 UTC 15 Apr AWRP Forecast Initialization



NOAA HYSPLIT MODEL  
Backward trajectories ending at 0900 UTC 17 Apr 26  
00 UTC 15 Apr AWRP Forecast Initialization



분석 결과

기류분석 결과는 경상북도 안동시에 도달할 것으로 예상되는 기류의 이동 경로를 나타냄(붉은색 100m, 파란색 500m, 연두색 2000m)

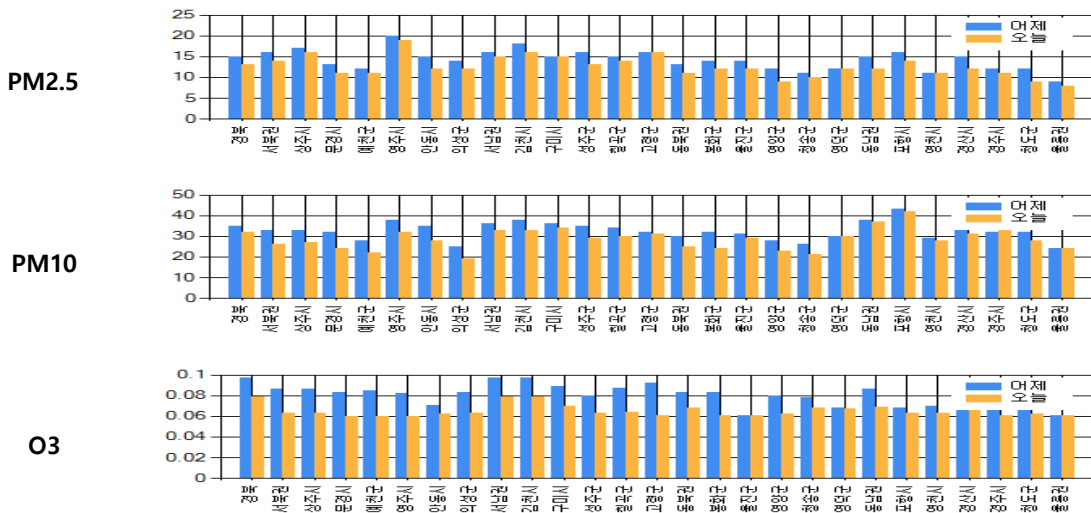
## 경북 미세먼지 대기오염도

2026-04-16 목요일

▶오늘 현황  
(2026-04-16)

PM-2.5(17시 기준 일평균) '좋음'  
PM-10(17시 기준 일평균) '보통'  
오존(17시 기준 최고농도) '보통'

PM2.5 (µg/m³)		PM10 (µg/m³)			최대 O3 (ppm)			
지역	어제	오늘	지역	어제	오늘	지역	어제	오늘
경북	15	13	경북	35	32	경북	0.097	0.079
서북권	16	14	서북권	33	26	서북권	0.086	0.063
상주시	17	16	상주시	33	27	상주시	0.086	0.063
문경시	13	11	문경시	32	24	문경시	0.083	0.060
예천군	12	11	예천군	28	22	예천군	0.085	0.060
영주시	20	19	영주시	38	32	영주시	0.082	0.060
안동시	15	12	안동시	35	28	안동시	0.071	0.062
의성군	14	12	의성군	25	19	의성군	0.083	0.063
서남권	16	15	서남권	36	33	서남권	0.097	0.079
김천시	18	16	김천시	38	33	김천시	0.097	0.079
구미시	15	15	구미시	36	34	구미시	0.089	0.070
성주군	16	13	성주군	35	29	성주군	0.080	0.063
칠곡군	15	14	칠곡군	34	30	칠곡군	0.087	0.064
고령군	16	16	고령군	32	31	고령군	0.092	0.061
동북권	13	11	동북권	30	25	동북권	0.083	0.068
봉화군	14	12	봉화군	32	24	봉화군	0.083	0.061
울진군	14	12	울진군	31	29	울진군	0.061	0.061
영양군	12	9	영양군	28	23	영양군	0.080	0.062
청송군	11	10	청송군	26	21	청송군	0.078	0.068
영덕군	12	12	영덕군	30	30	영덕군	0.068	0.067
동남권	15	12	동남권	38	37	동남권	0.086	0.069
포항시	16	14	포항시	43	42	포항시	0.068	0.063
영천시	11	11	영천시	29	28	영천시	0.070	0.063
경산시	15	12	경산시	36	31	경산시	0.086	0.069
경주시	12	11	경주시	32	33	경주시	0.066	0.061
청도군	12	9	청도군	32	28	청도군	0.078	0.062
울릉권	9	8	울릉권	24	24	울릉권	0.061	0.061



"본 자료는 인증을 받지 않은 실시간 자료임" "자료 출처 : 경상북도보건환경연구원/한국환경공단"

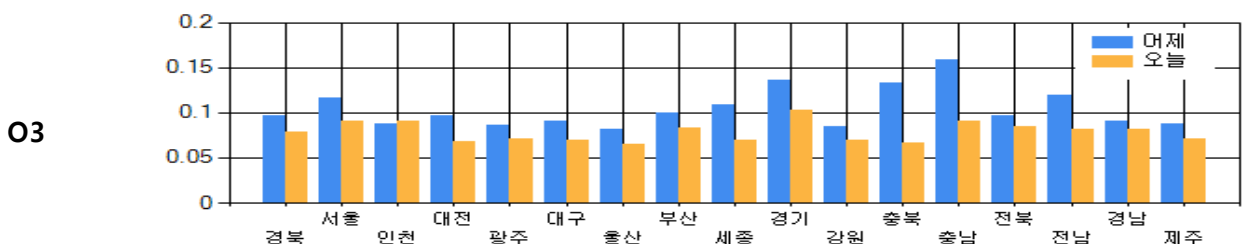
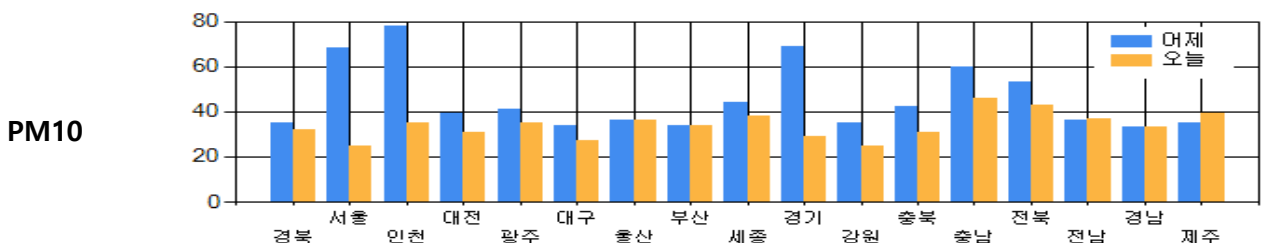
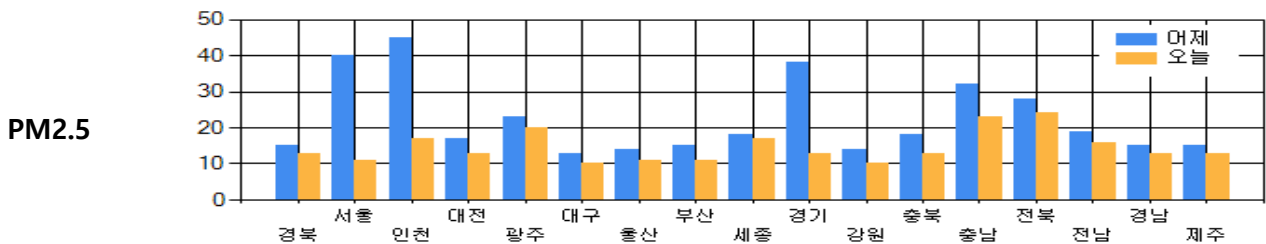
# 전국 미세먼지 대기오염도

2026-04-16 목요일

▶ 오늘 현황  
(2026-04-16)

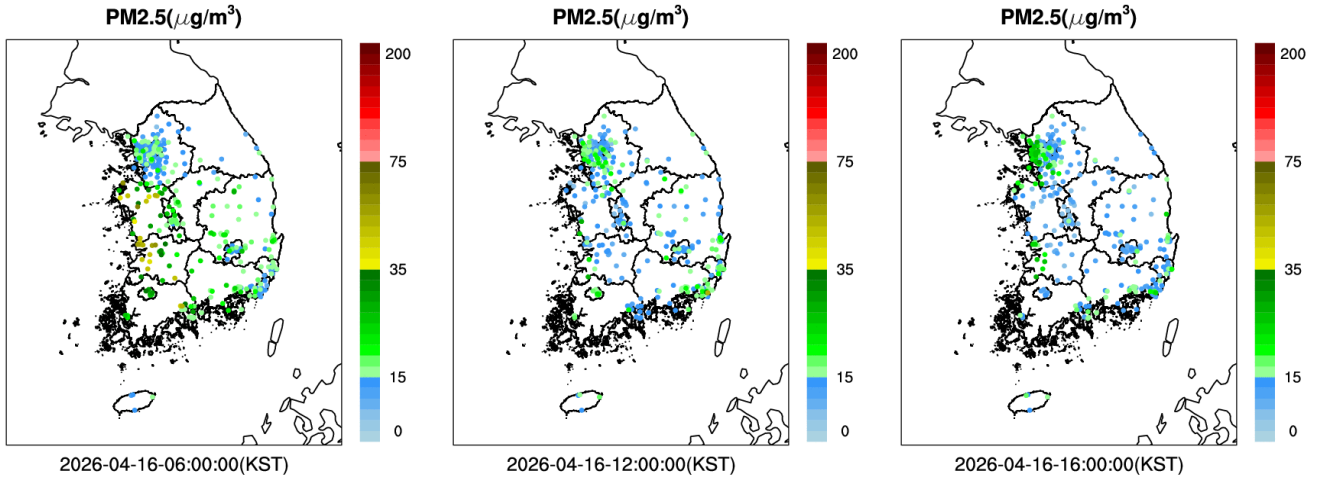
PM-2.5(17시 기준 일평균) ' 좋음'  
PM-10(17시 기준 일평균) ' 보통'  
오존(17시 기준 최고농도) ' 보통'

PM2.5 (µg/m³)			PM10 (µg/m³)			최대 O3 (ppm)		
지역	어제	오늘	지역	어제	오늘	지역	어제	오늘
경북	15	13	경북	35	32	경북	0.097	0.079
서울	40	11	서울	68	25	서울	0.117	0.091
인천	45	17	인천	78	35	인천	0.088	0.090
대전	17	13	대전	39	31	대전	0.096	0.068
광주	23	20	광주	41	35	광주	0.086	0.071
대구	13	10	대구	34	27	대구	0.091	0.069
울산	14	11	울산	36	36	울산	0.081	0.065
부산	15	11	부산	34	34	부산	0.100	0.083
세종	18	17	세종	44	38	세종	0.108	0.069
경기	38	13	경기	69	29	경기	0.136	0.102
강원	14	10	강원	35	25	강원	0.084	0.070
충북	18	13	충북	42	31	충북	0.133	0.067
충남	32	23	충남	60	46	충남	0.159	0.090
전북	28	24	전북	53	43	전북	0.097	0.084
전남	19	16	전남	36	37	전남	0.119	0.082
경남	15	13	경남	33	33	경남	0.091	0.082
제주	15	13	제주	35	39	제주	0.087	0.071

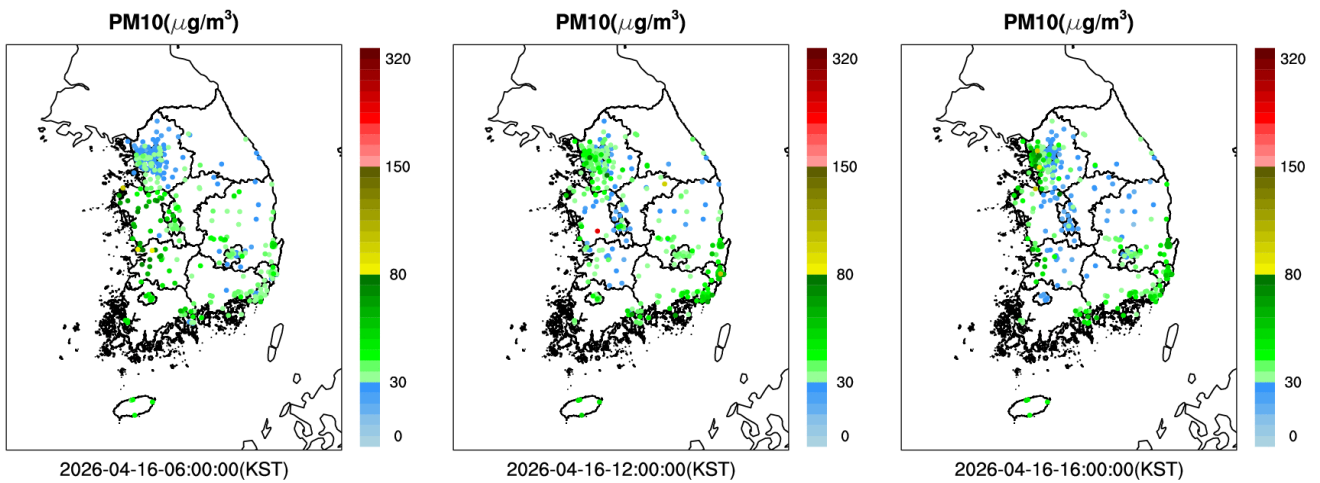


"본 자료는 인증을 받지 않은 실시간 자료임" "자료 출처 : 경상북도보건환경연구원/한국환경공단"

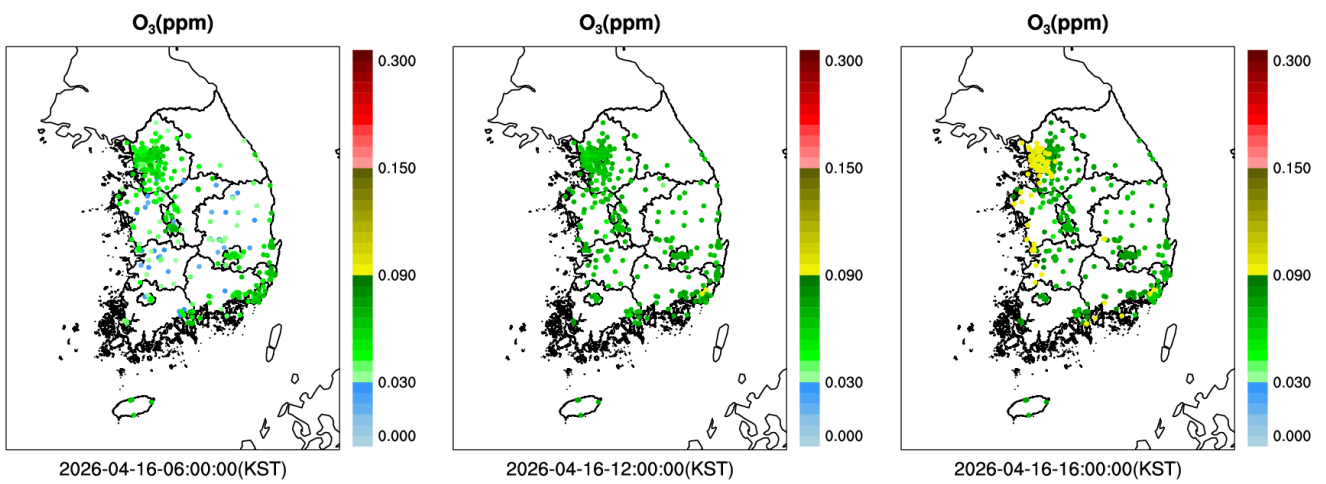
PM2.5



PM10



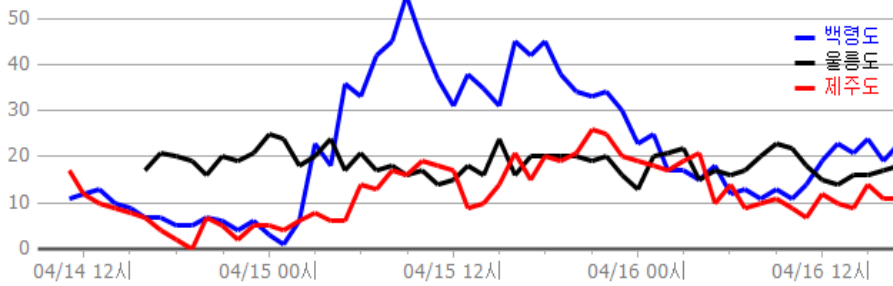
O<sub>3</sub>



"본 자료는 인증을 받지 않은 실시간 자료임" "자료 출처 : 경상북도보건환경연구원/한국환경공단"

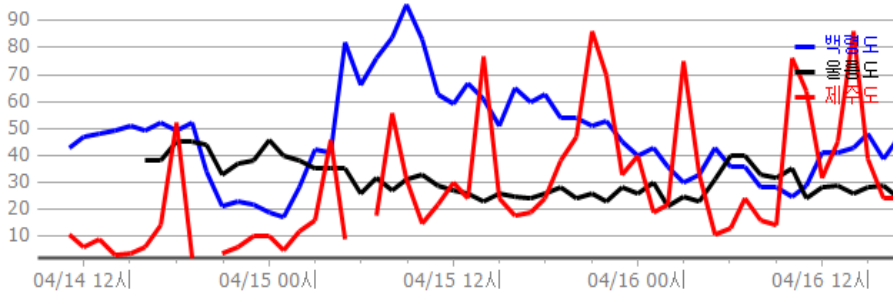
최근 3일간 배경지역 미세먼지 및 오존 추이

2026-04-16 목요일



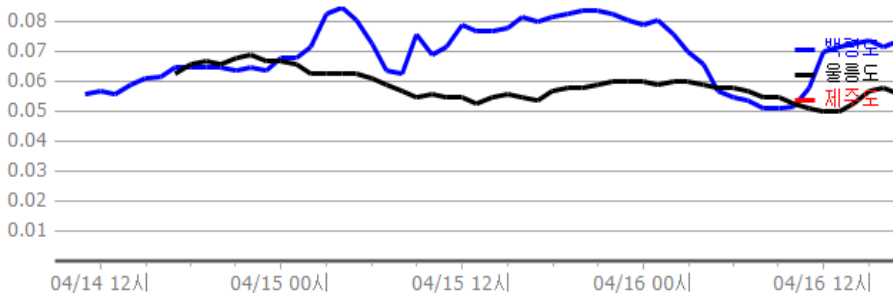
<16시 현재>

지점	PM10 (µg/m³)
백령도	보통(39)
울릉도	좋음(29)
제주도	좋음(24)



<16시 현재>

지점	PM2.5 (µg/m³)
백령도	보통(19)
울릉도	보통(17)
제주도	좋음(11)



<16시 현재>

지점	O3 (ppm)
백령도	보통(0.072)
울릉도	보통(0.058)
제주도	-(-)

"본 자료는 인증을 받지 않은 실시간 자료임" "자료의 출처 : 경상북도보건환경연구원/한국환경공단"

# 기상 분석 결과

2026년 4월 16일 목요일

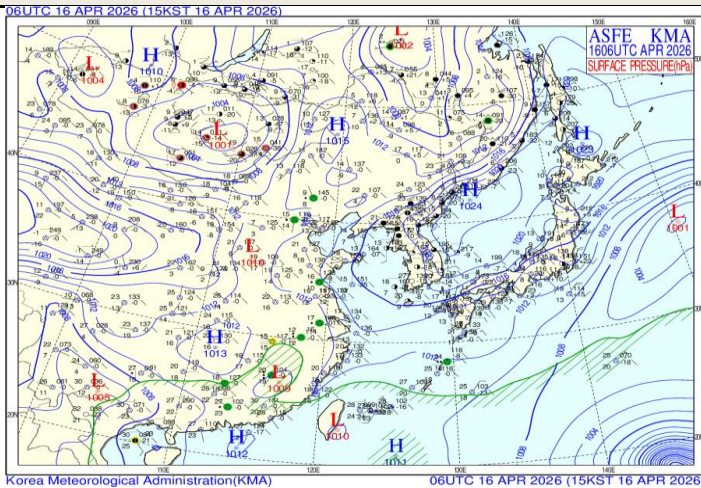
## ▶ 내일 예상 (기상청 제공)

- 2026-04-16 오후 5:00:00 발표 자료
  - (종합) 내일 오전부터 모레 새벽 사이 대구, 경북 비, 모레 내륙 중심 낮과 밤의 기온차 크겠음
  - (오늘, 16일) 대체로 맑다가 부터 차차 흐려짐
  - (내일, 17일) 흐림, 오전(09~12시)부터 밤(18~24시) 사이 대구, 경북 비, 밤(18~24시)에 울릉도.독도 비
  - (모레, 18일) 대체로 맑음, 대구, 경북남부 대체로 흐리다가 아침부터 차차 맑아짐, 이른 새벽(00~03시)에 대구, 경북남부 곳에 따라 비
  - (글피, 19일) 대체로 맑음
  - (그글피, 20일) 가끔 구름많음
- \* 예상 강수량(17~18일)  
- 대구, 경북남부: 5~20mm/ (17일) 경북중.북부, 울릉도.독도: 5mm 안팎

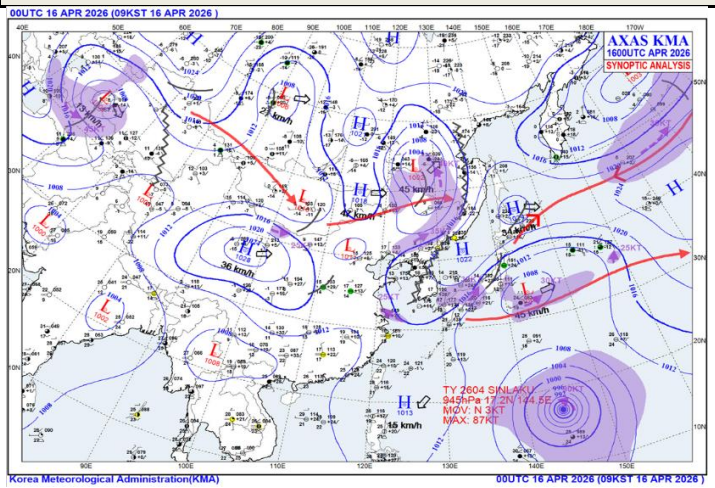
## 기상 요소

구분	날씨	예상기온	평균풍속	풍향	강수	강수확률
내일오전	흐리고 한때 비 곳	8	강 (9m/s ~ 14m/s)	E-SE	비	60
내일오후	흐리고 비	18	강 (9m/s ~ 14m/s)	S-SW	비	60

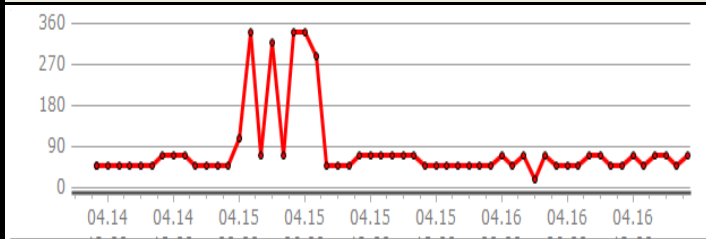
### 지상일기도



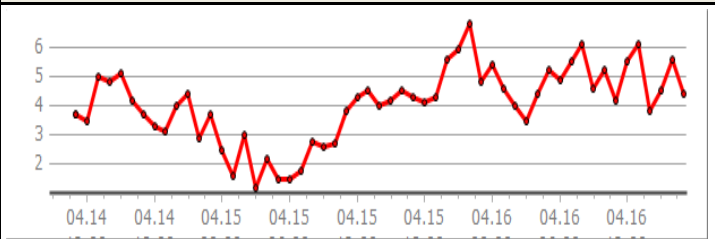
### 편집일기도



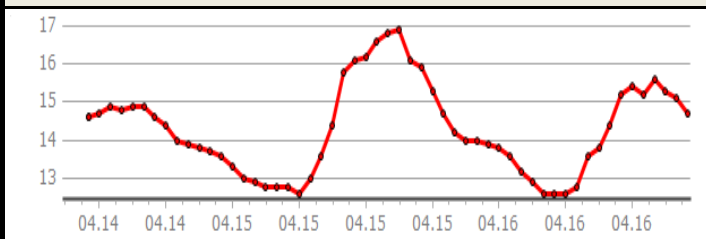
### 풍향



### 풍속



### 온도



### 습도

