



오늘

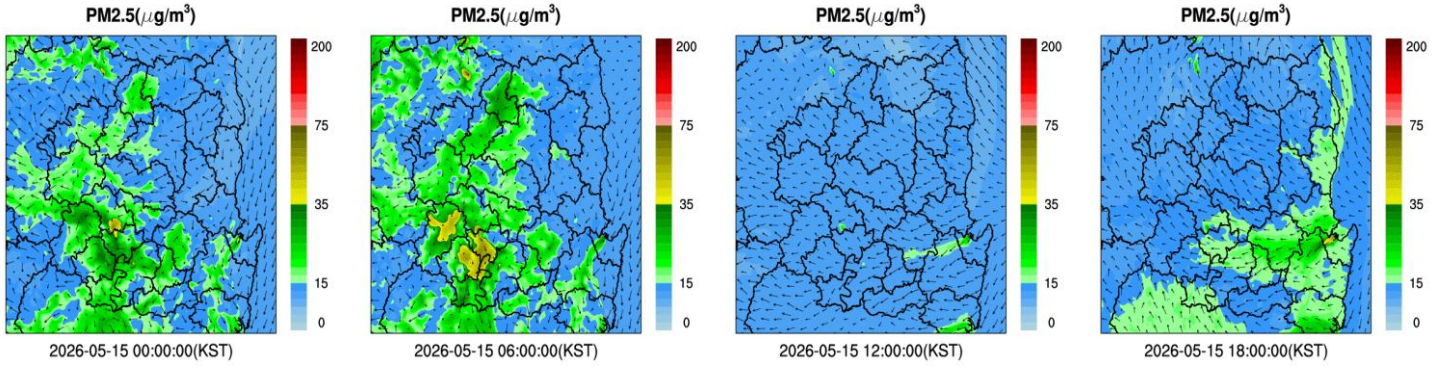
PM2.5

0시

6시

12시

18시



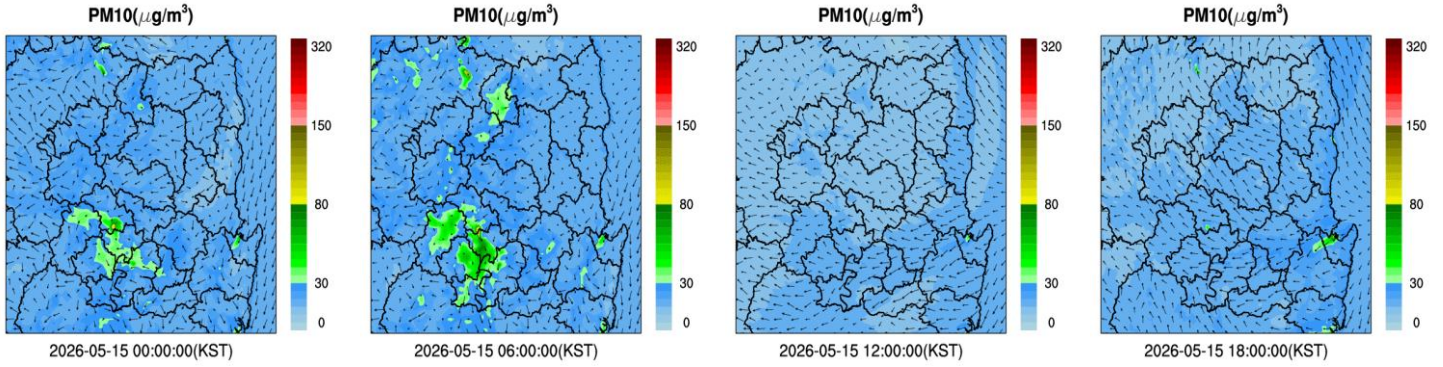
PM10

0시

6시

12시

18시



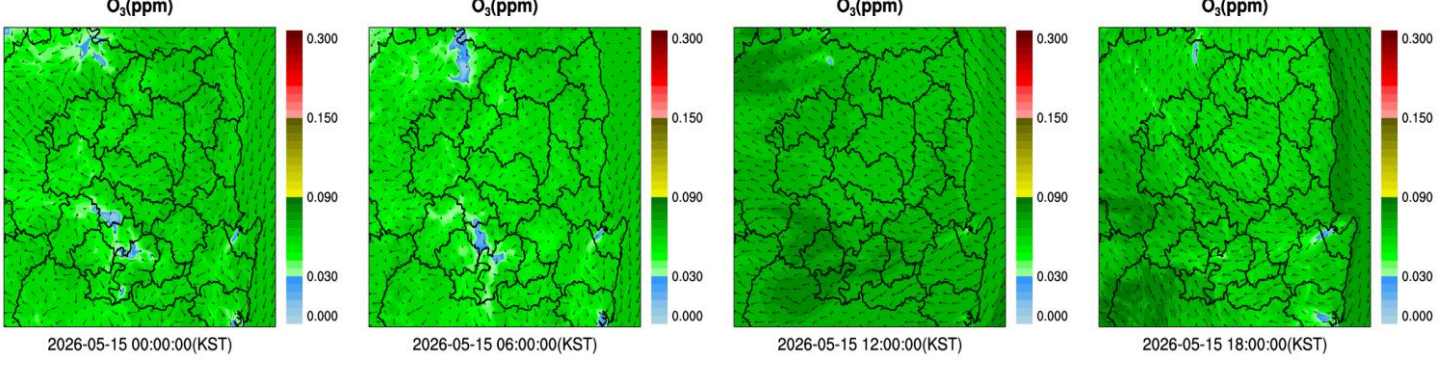
O3

0시

6시

12시

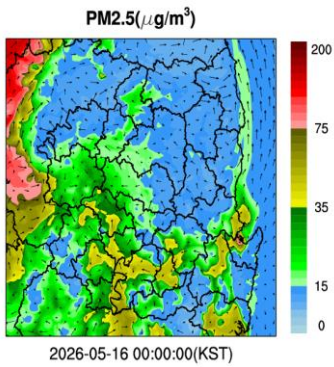
18시



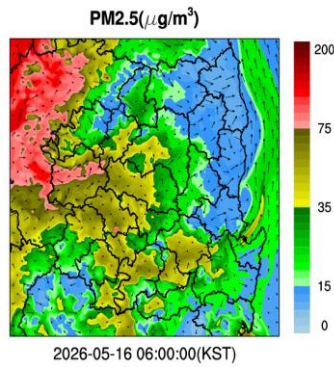
내일

PM2.5

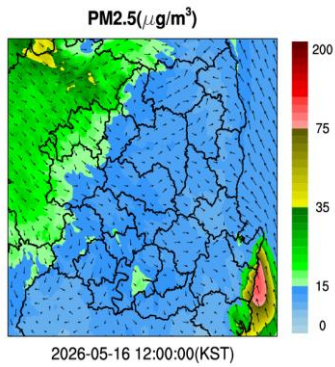
0시



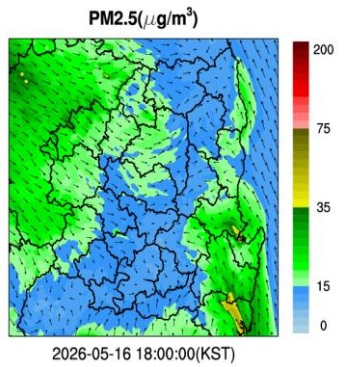
6시



12시

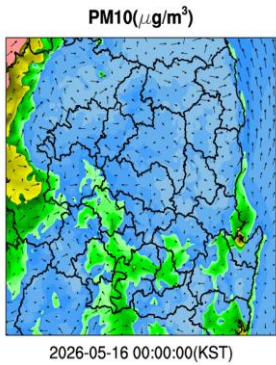


18시

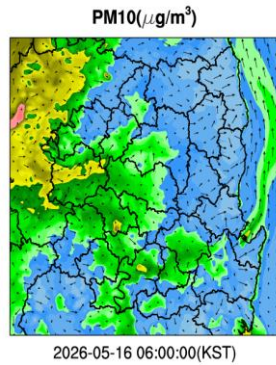


PM10

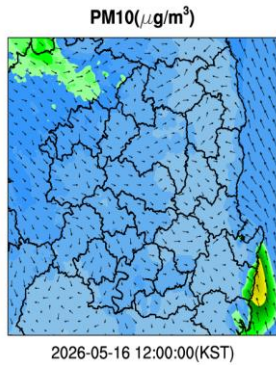
0시



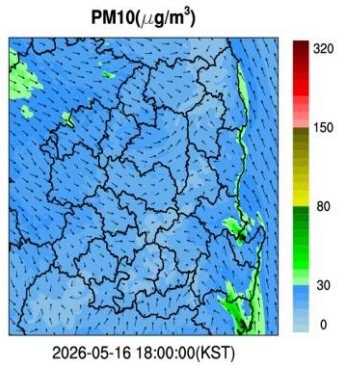
6시



12시

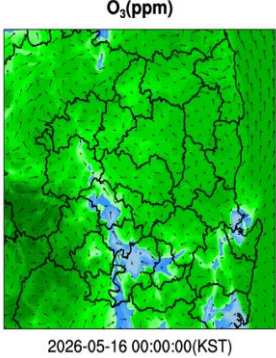


18시

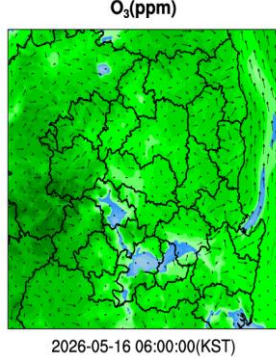


O3

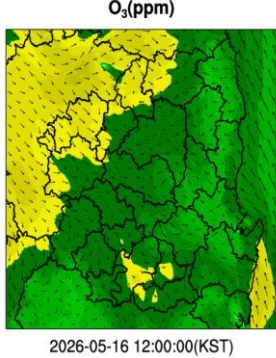
0시



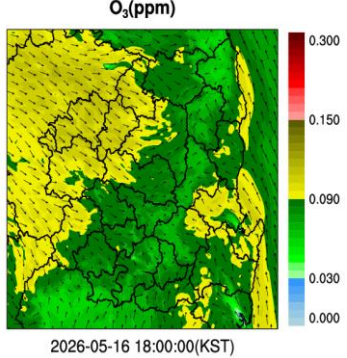
6시



12시

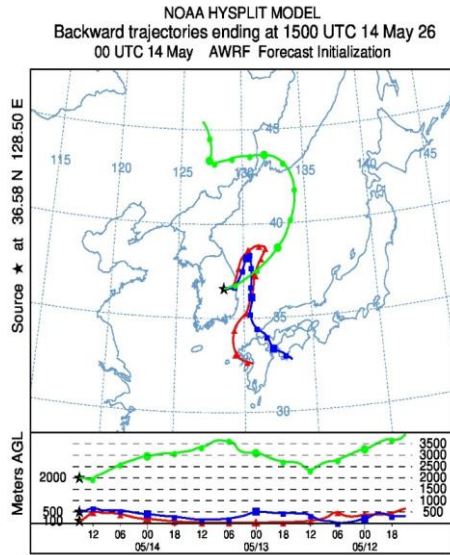


18시

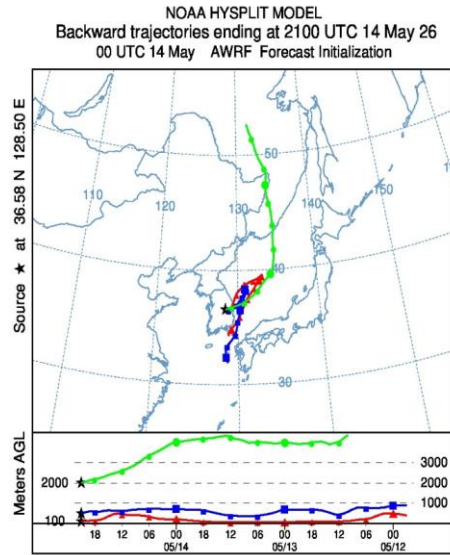


외국

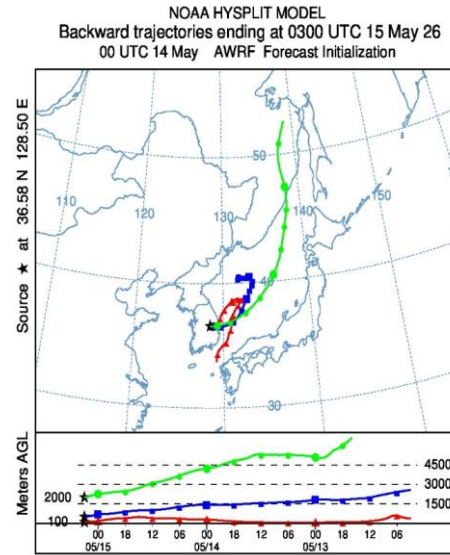
0시



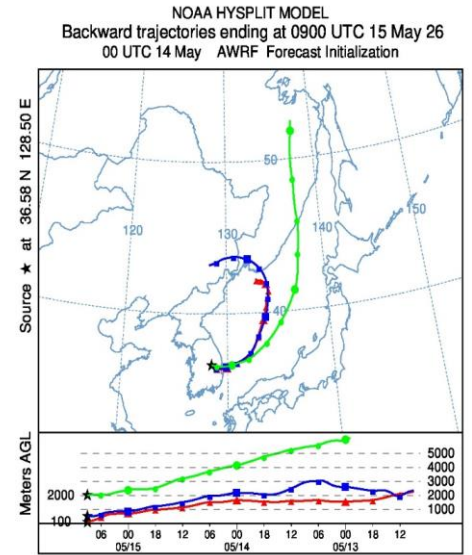
6시



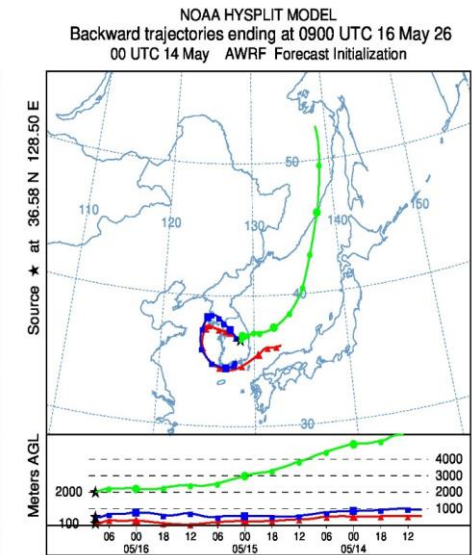
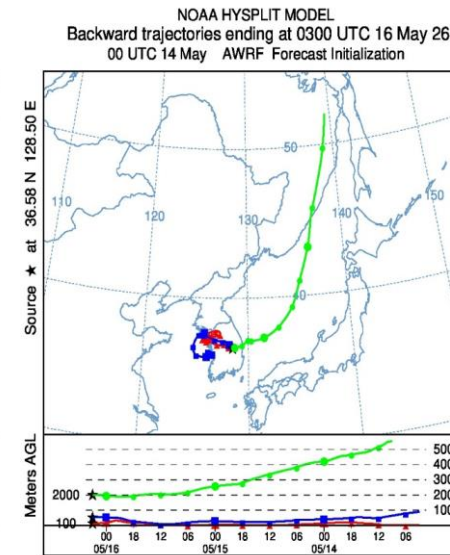
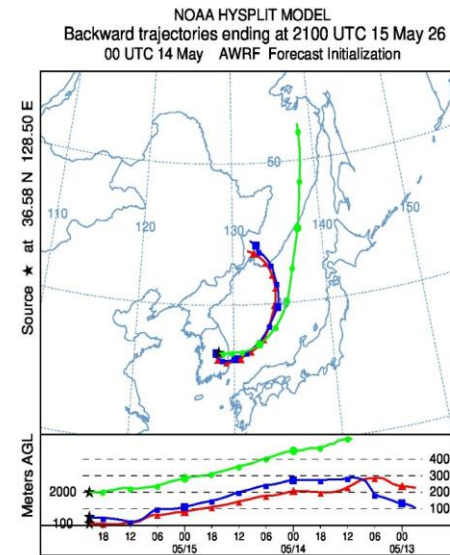
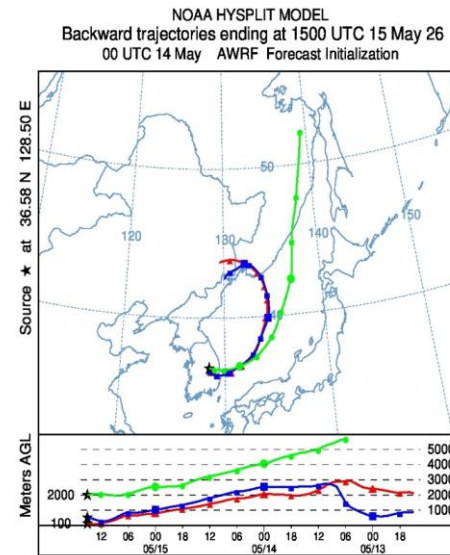
12시



18시



내국



분석 결과

기류분석 결과는 경상북도 안동시에 도달할 것으로 예상되는 기류의 이동 경로를 나타냄(붉은색 100m, 파란색 500m, 연두색 2000m)

### 경북 미세먼지 대기오염도

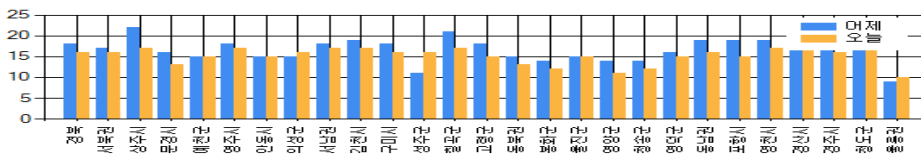
2026-05-15 금요일

▶오늘 현황  
(2026-05-15)

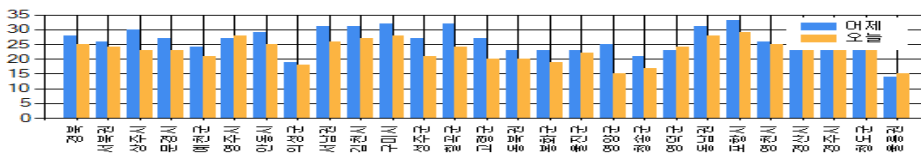
PM-10(17시 기준 일평균) ' 좋음'  
PM-2.5(17시 기준 일평균) ' 보통'  
오존(17시 기준 일평균) ' 나쁨'

| PM2.5 (µg/m³) |    |    | PM10 (µg/m³) |    |    | 최대 O3 (ppm) |       |       |
|---------------|----|----|--------------|----|----|-------------|-------|-------|
| 지역            | 어제 | 오늘 | 지역           | 어제 | 오늘 | 지역          | 어제    | 오늘    |
| 경북            | 18 | 16 | 경북           | 28 | 25 | 경북          | 0.101 | 0.091 |
| 서북권           | 17 | 16 | 서북권          | 26 | 24 | 서북권         | 0.073 | 0.076 |
| 상주시           | 22 | 17 | 상주시          | 30 | 23 | 상주시         | 0.073 | 0.069 |
| 문경시           | 16 | 13 | 문경시          | 27 | 23 | 문경시         | 0.065 | 0.064 |
| 예천군           | 15 | 15 | 예천군          | 24 | 21 | 예천군         | 0.066 | 0.066 |
| 영주시           | 18 | 17 | 영주시          | 27 | 28 | 영주시         | 0.068 | 0.064 |
| 안동시           | 15 | 15 | 안동시          | 29 | 25 | 안동시         | 0.064 | 0.066 |
| 의성군           | 15 | 16 | 의성군          | 19 | 18 | 의성군         | 0.067 | 0.076 |
| 서남권           | 18 | 17 | 서남권          | 31 | 26 | 서남권         | 0.101 | 0.091 |
| 김천시           | 19 | 17 | 김천시          | 31 | 27 | 김천시         | 0.101 | 0.091 |
| 구미시           | 18 | 16 | 구미시          | 32 | 28 | 구미시         | 0.082 | 0.084 |
| 성주군           | 11 | 16 | 성주군          | 27 | 21 | 성주군         | 0.072 | 0.083 |
| 칠곡군           | 21 | 17 | 칠곡군          | 32 | 24 | 칠곡군         | 0.072 | 0.080 |
| 고령군           | 18 | 15 | 고령군          | 27 | 20 | 고령군         | 0.091 | 0.077 |
| 동북권           | 15 | 13 | 동북권          | 23 | 20 | 동북권         | 0.068 | 0.069 |
| 봉화군           | 14 | 12 | 봉화군          | 23 | 19 | 봉화군         | 0.068 | 0.067 |
| 울진군           | 15 | 15 | 울진군          | 23 | 22 | 울진군         | 0.061 | 0.057 |
| 영양군           | 14 | 11 | 영양군          | 25 | 15 | 영양군         | 0.064 | 0.063 |
| 청송군           | 14 | 12 | 청송군          | 21 | 17 | 청송군         | 0.066 | 0.069 |
| 영덕군           | 16 | 15 | 영덕군          | 23 | 24 | 영덕군         | 0.067 | 0.062 |
| 동남권           | 19 | 16 | 동남권          | 31 | 28 | 동남권         | 0.073 | 0.076 |
| 포항시           | 19 | 15 | 포항시          | 33 | 29 | 포항시         | 0.066 | 0.064 |
| 영천시           | 19 | 17 | 영천시          | 26 | 25 | 영천시         | 0.062 | 0.075 |
| 경산시           | 23 | 20 | 경산시          | 33 | 30 | 경산시         | 0.066 | 0.072 |
| 경주시           | 17 | 16 | 경주시          | 27 | 26 | 경주시         | 0.073 | 0.076 |
| 청도군           | 18 | 18 | 청도군          | 27 | 27 | 청도군         | 0.068 | 0.075 |
| 울릉권           | 9  | 10 | 울릉권          | 14 | 15 | 울릉권         | 0.056 | 0.057 |

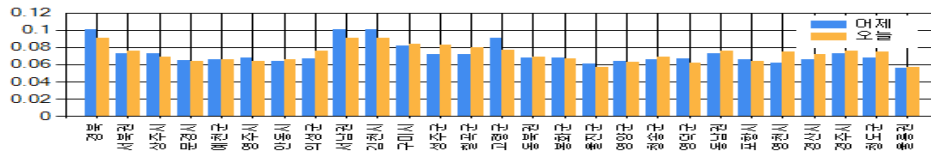
**PM2.5**



**PM10**



**O3**



"본 자료는 인증을 받지 않은 실시간 자료임" "자료 출처 : 경상북도보건환경연구원/한국환경공단"

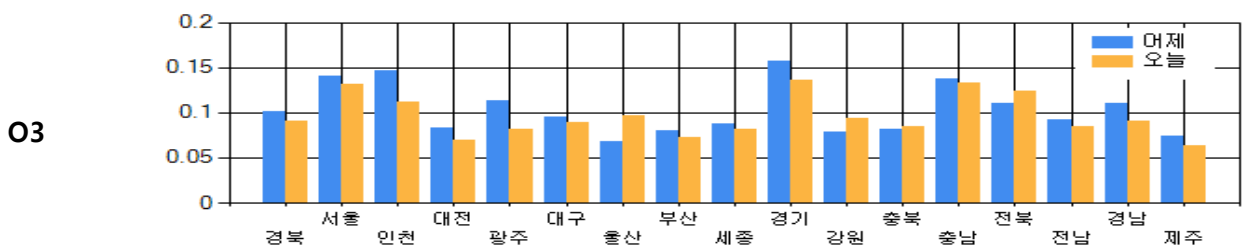
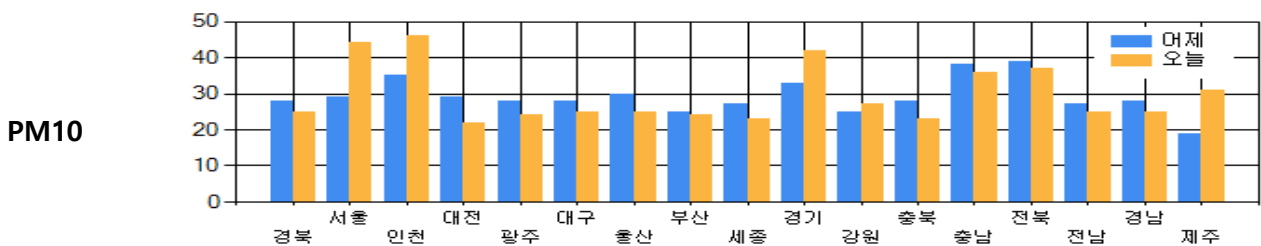
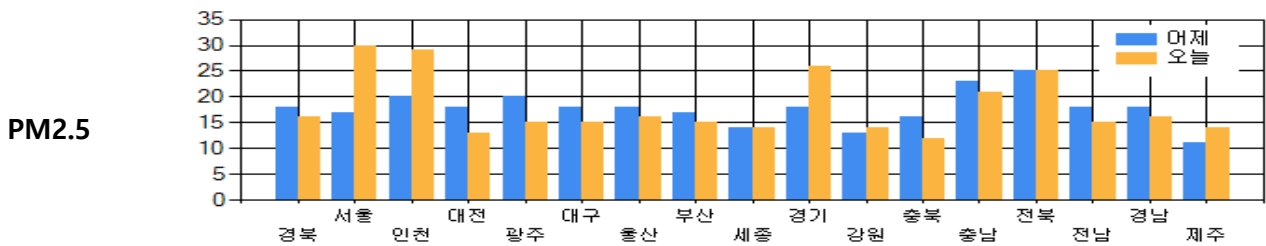
# 전국 미세먼지 대기오염도

2026-05-15 금요일

▶오늘 현황  
(2026-05-15)

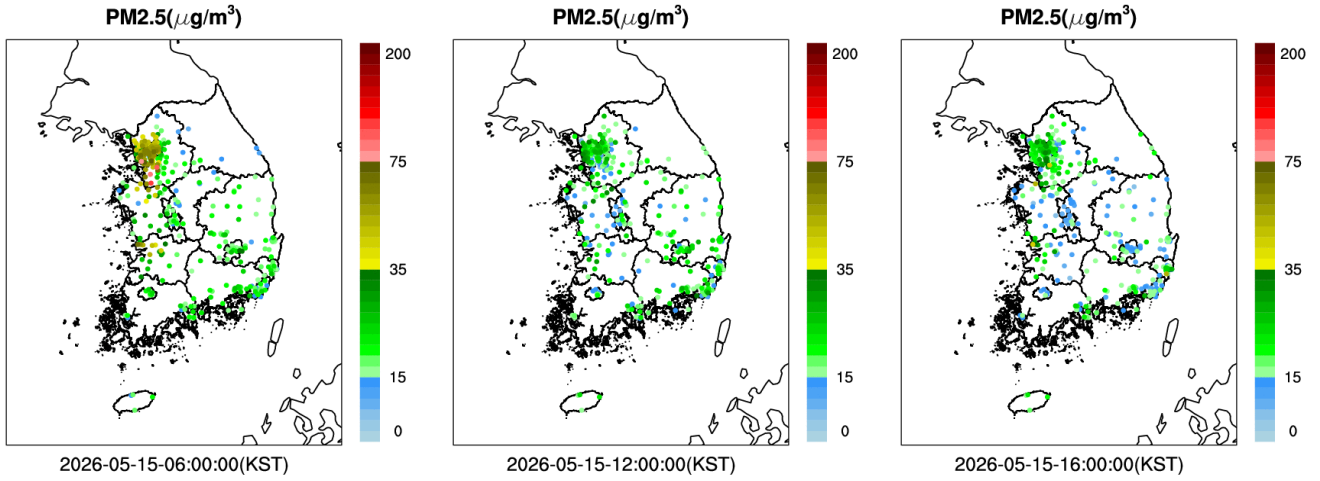
PM-10(17시 기준 일평균) ' 좋음'  
PM-2.5(17시 기준 일평균) ' 보통'  
오존(17시 기준 일평균) ' 나쁨'

| PM2.5 (µg/m³) |    |    | PM10 (µg/m³) |    |    | 최대 O3 (ppm) |       |       |
|---------------|----|----|--------------|----|----|-------------|-------|-------|
| 지역            | 어제 | 오늘 | 지역           | 어제 | 오늘 | 지역          | 어제    | 오늘    |
| 경북            | 18 | 16 | 경북           | 28 | 25 | 경북          | 0.101 | 0.091 |
| 서울            | 17 | 30 | 서울           | 29 | 44 | 서울          | 0.141 | 0.131 |
| 인천            | 20 | 29 | 인천           | 35 | 46 | 인천          | 0.146 | 0.112 |
| 대전            | 18 | 13 | 대전           | 29 | 22 | 대전          | 0.083 | 0.070 |
| 광주            | 20 | 15 | 광주           | 28 | 24 | 광주          | 0.114 | 0.081 |
| 대구            | 18 | 15 | 대구           | 28 | 25 | 대구          | 0.095 | 0.089 |
| 울산            | 18 | 16 | 울산           | 30 | 25 | 울산          | 0.068 | 0.096 |
| 부산            | 17 | 15 | 부산           | 25 | 24 | 부산          | 0.080 | 0.073 |
| 세종            | 14 | 14 | 세종           | 27 | 23 | 세종          | 0.087 | 0.081 |
| 경기            | 18 | 26 | 경기           | 33 | 42 | 경기          | 0.157 | 0.136 |
| 강원            | 13 | 14 | 강원           | 25 | 27 | 강원          | 0.078 | 0.093 |
| 충북            | 16 | 12 | 충북           | 28 | 23 | 충북          | 0.082 | 0.085 |
| 충남            | 23 | 21 | 충남           | 38 | 36 | 충남          | 0.137 | 0.133 |
| 전북            | 25 | 25 | 전북           | 39 | 37 | 전북          | 0.111 | 0.124 |
| 전남            | 18 | 15 | 전남           | 27 | 25 | 전남          | 0.092 | 0.084 |
| 경남            | 18 | 16 | 경남           | 28 | 25 | 경남          | 0.111 | 0.090 |
| 제주            | 11 | 14 | 제주           | 19 | 31 | 제주          | 0.074 | 0.064 |

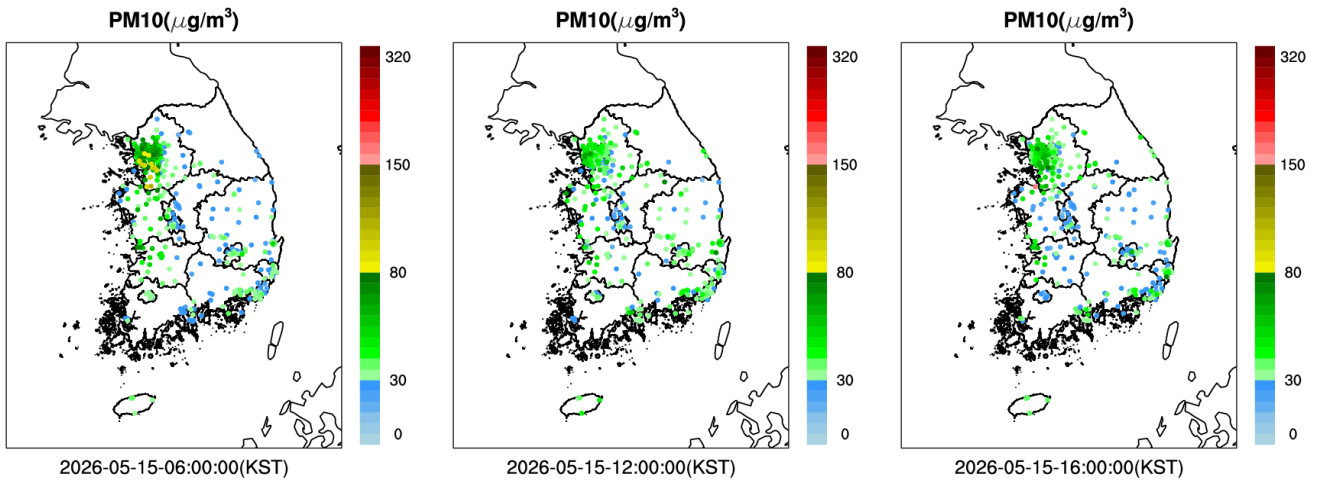


"본 자료는 인증을 받지 않은 실시간 자료임" "자료 출처 : 경상북도보건환경연구원/한국환경공단"

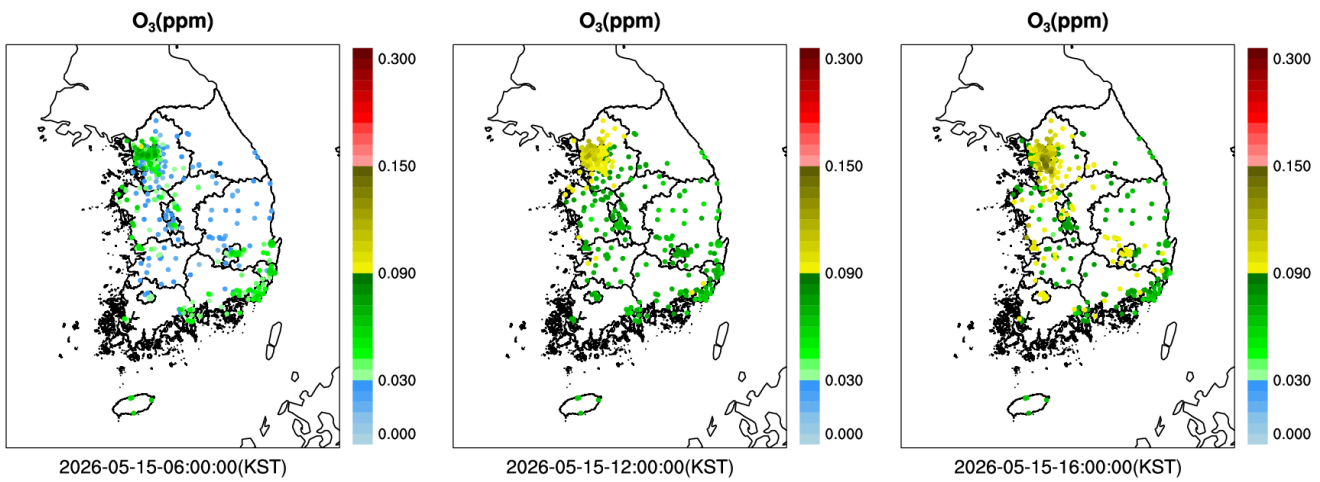
PM2.5



PM10



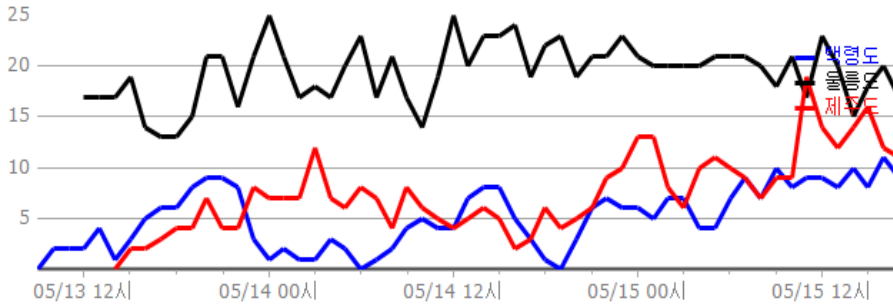
O3



"본 자료는 인증을 받지 않은 실시간 자료임" "자료 출처 : 경상북도보건환경연구원/한국환경공단"

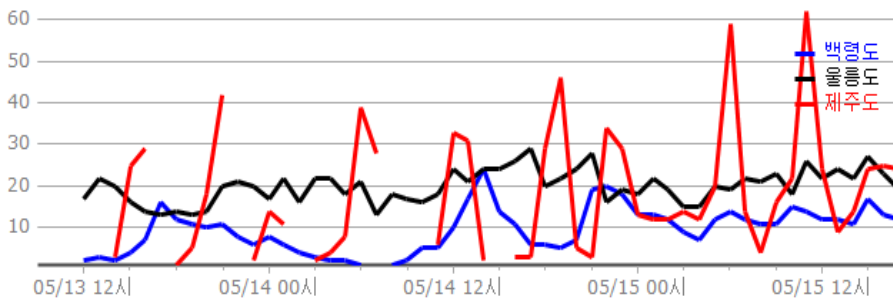
최근 3일간 배경지역 미세먼지 및 오존 추이

2026-05-15 금요일



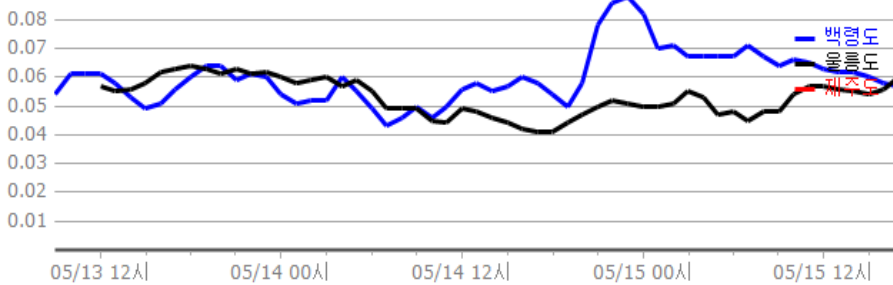
<16시 현재>

| 지점  | PM10 (µg/m³) |
|-----|--------------|
| 백령도 | 좋음(13)       |
| 울릉도 | 좋음(23)       |
| 제주도 | 좋음(25)       |



<16시 현재>

| 지점  | PM2.5 (µg/m³) |
|-----|---------------|
| 백령도 | 좋음(11)        |
| 울릉도 | 보통(20)        |
| 제주도 | 좋음(12)        |



<16시 현재>

| 지점  | O3 (ppm)  |
|-----|-----------|
| 백령도 | 보통(0.058) |
| 울릉도 | 보통(0.056) |
| 제주도 | -(-)      |

"본 자료는 인증을 받지 않은 실시간 자료임" "자료의 출처 : 경상북도보건환경연구원/한국환경공단"

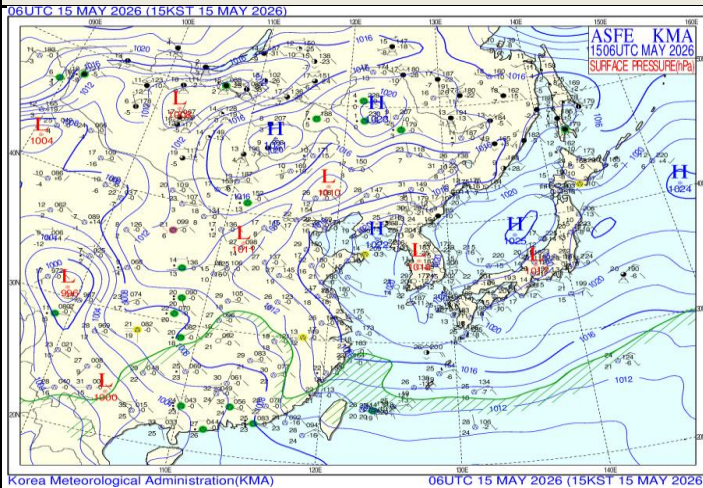
▶ 내일 예상  
(기상청 제공)

- 2026-05-15 오후 5:00:00 발표 자료
- (종합) 당분간 낮 기온 올라 덥겠음, 내륙 중심 낮과 밤 기온차 큼
- (오늘~모레, 15~17일) 대체로 맑음
- (글피, 18일) 대체로 맑다가 밤부터 구름 많아짐
- (그글피, 19일) 대체로 흐림

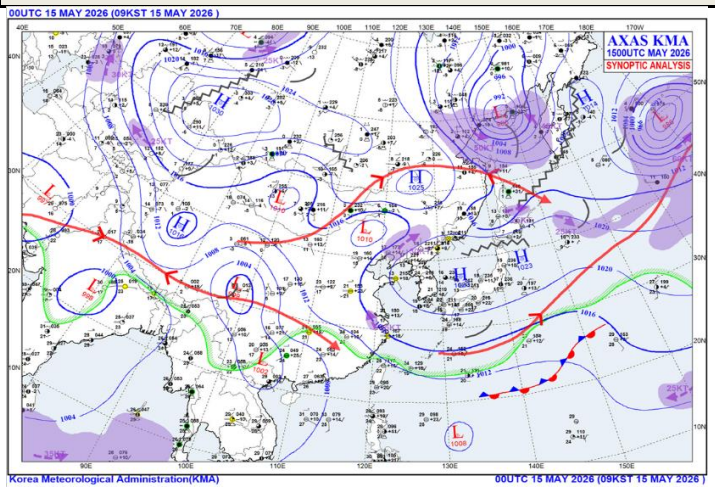
## 기상 요소

| 구분   | 날씨 | 예상기온 | 평균풍속             | 풍향   | 강수   | 강수확률 |
|------|----|------|------------------|------|------|------|
| 내일오전 | 맑음 | 13   | 강 (9m/s ~ 14m/s) | S-SW | 강수없음 | 0    |
| 내일오후 | 맑음 | 33   | 강 (9m/s ~ 14m/s) | S-SW | 강수없음 | 0    |

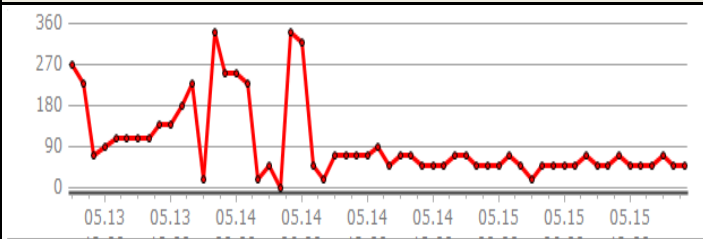
### 지상일기도



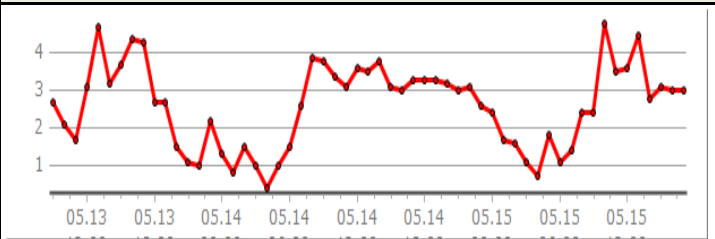
### 편집일기도



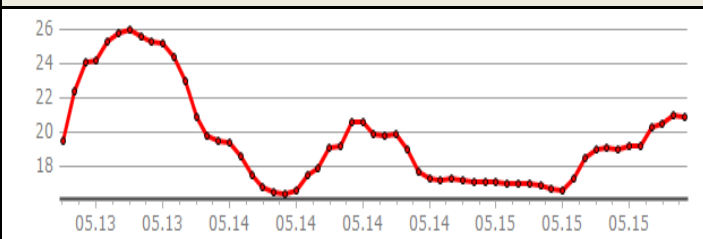
### 풍향



### 풍속



### 온도



### 습도

