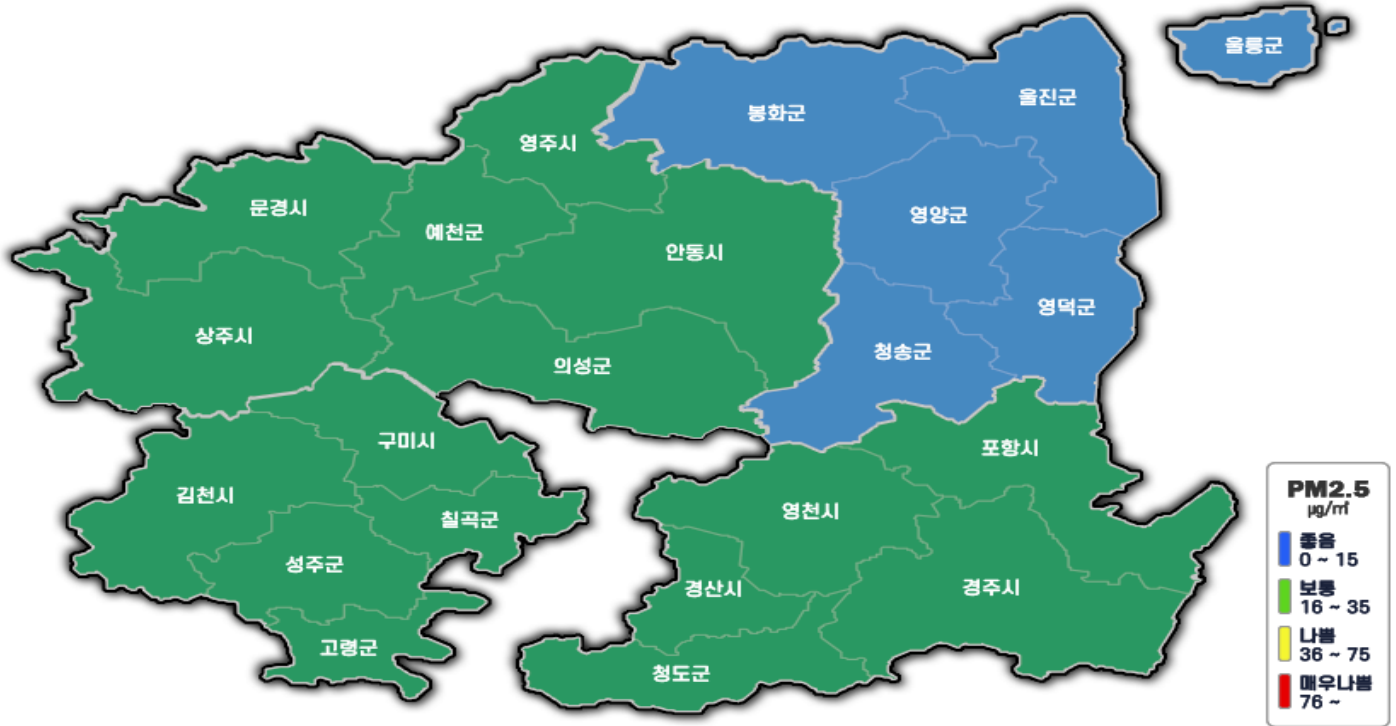


종합 진단 및 예측 결과

2026-05-18 월요일



예측결과	항목	서북권	서남권	동북권	동남권	울릉권
	미세먼지(PM2.5)	보통	보통	좋음	보통	좋음
	미세먼지(PM10)	좋음	좋음	좋음	좋음	좋음
	오존(O3)	나쁨	나쁨	나쁨	나쁨	나쁨

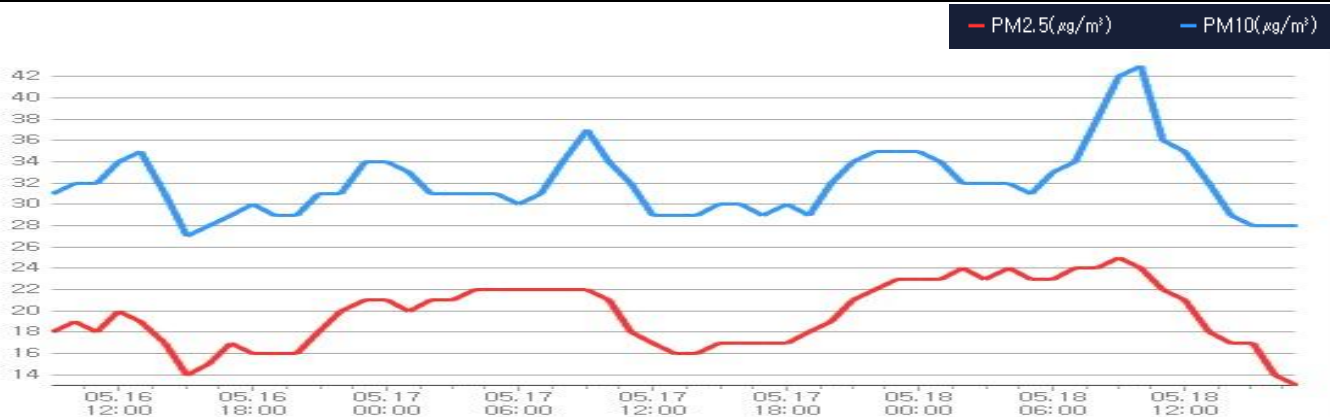
- 오늘(18일) [미세먼지] 경북지역 오늘 대기질은 '보통' 수준
PM10(17시 기준 일평균) : 서북, 서남, 동남, 울릉권 '보통', 동북권 '좋음'
PM2.5(17시 기준 일평균) : 전권역 '보통'
[오존] (17시 최대 농도 기준) : 전권역 '나쁨'

- 내일(19일) [미세먼지] 경북지역 내일 대기질은 대체로 '보통' 수준
PM10 : 전권역 '좋음'
PM2.5 : 서북, 서남, 동남권 '보통', 동북, 울릉권 '좋음'
[오존] 일 최고 농도 전권역 '나쁨' 예상

대기질 분석 결과 (17시 기준)

경북지역평균	항목	일평균	최대	최소
	PM2.5 ($\mu\text{g}/\text{m}^3$)	21	25(09:00)	13(17:00)
	PM10 ($\mu\text{g}/\text{m}^3$)	33	43(10:00)	28(15:00)
	O3 (ppm)	0.103	0.143(17:00)	0.064(07:00)

최근 3일간 농도 추이



오늘

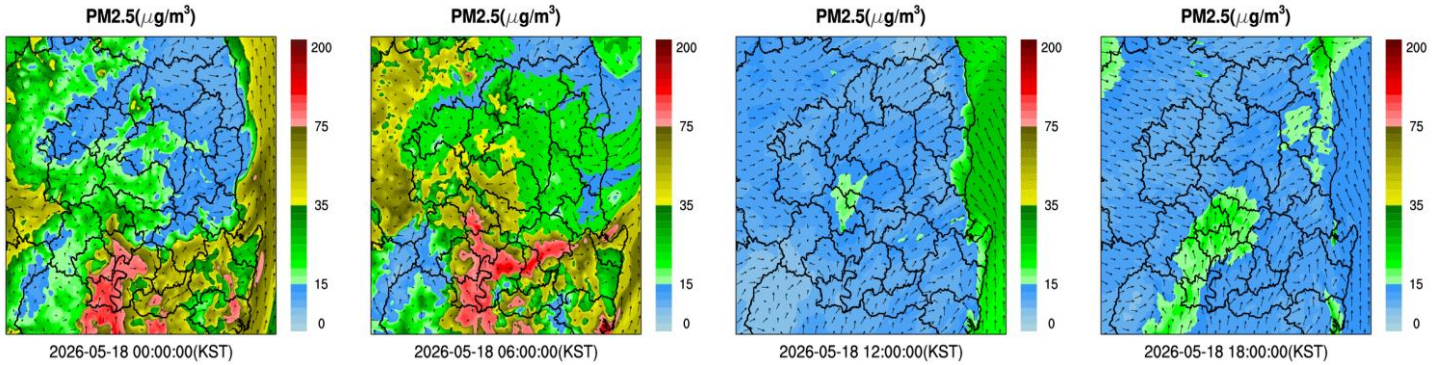
PM2.5

0시

6시

12시

18시



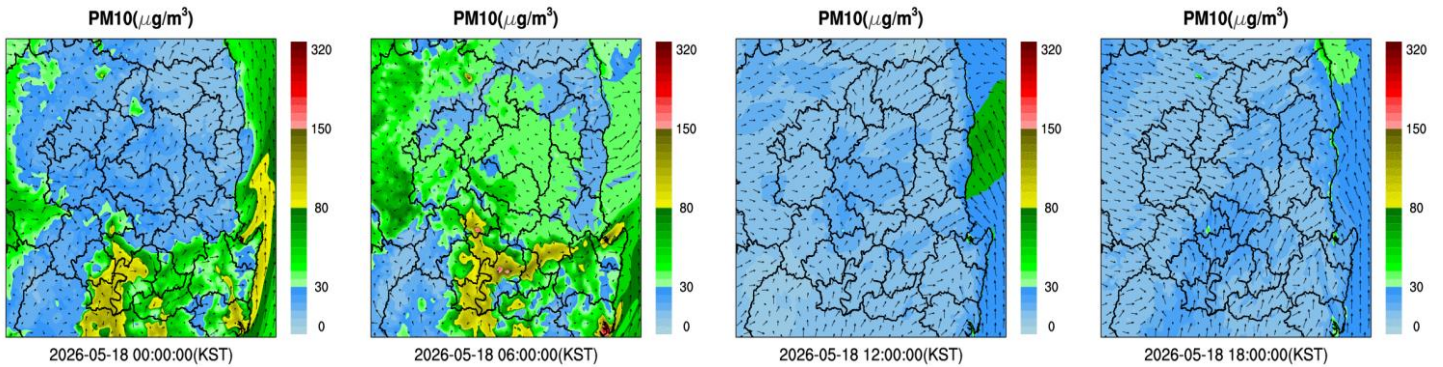
PM10

0시

6시

12시

18시



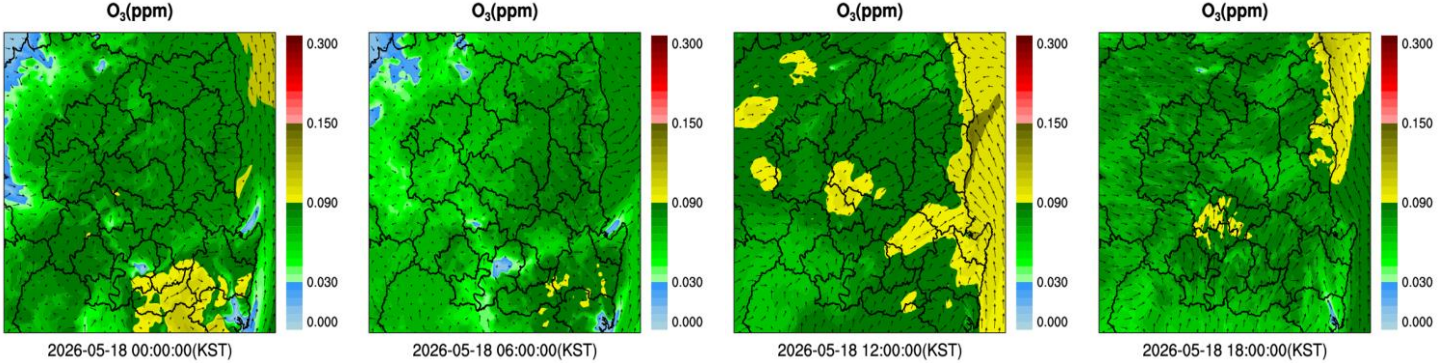
O3

0시

6시

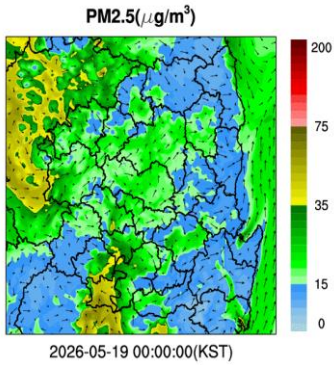
12시

18시

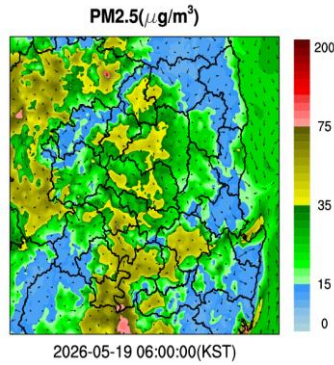


내일

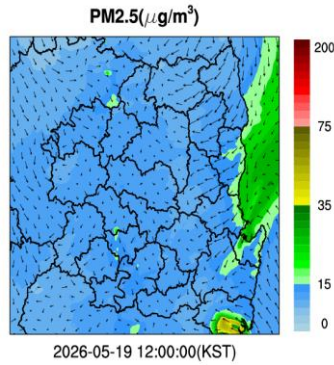
PM2.5
0시



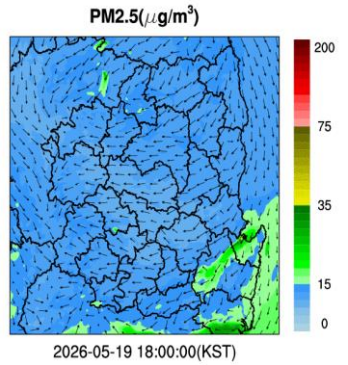
6시



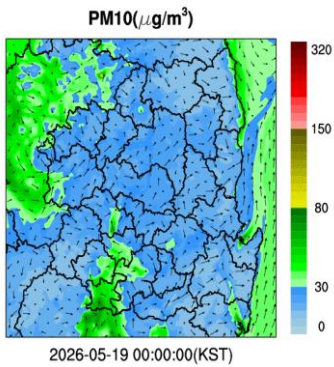
12시



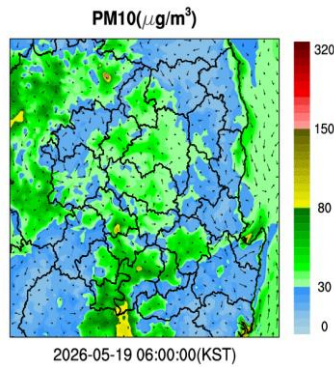
18시



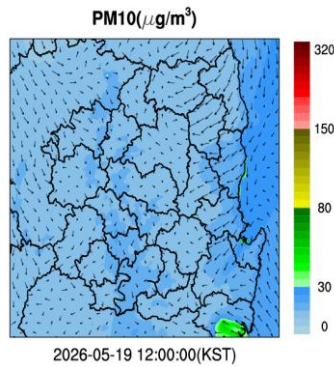
PM10
0시



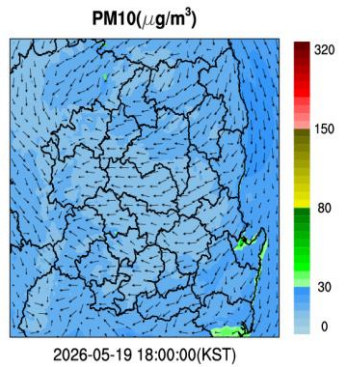
6시



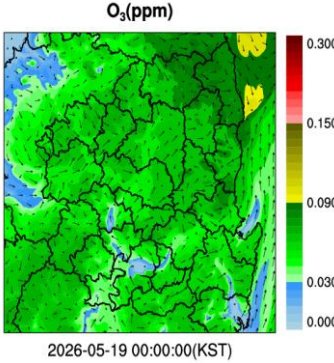
12시



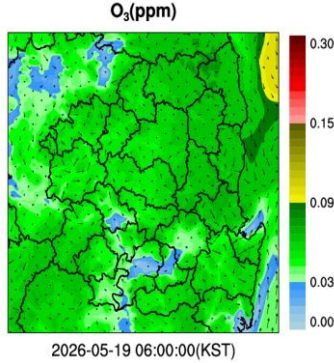
18시



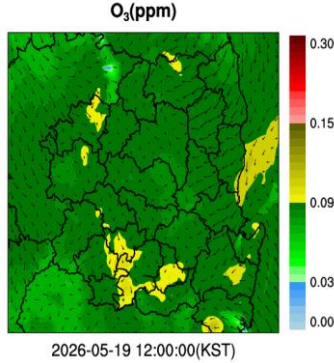
O3
0시



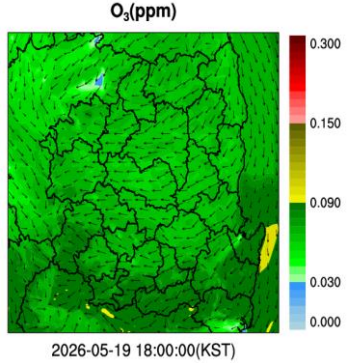
6시



12시

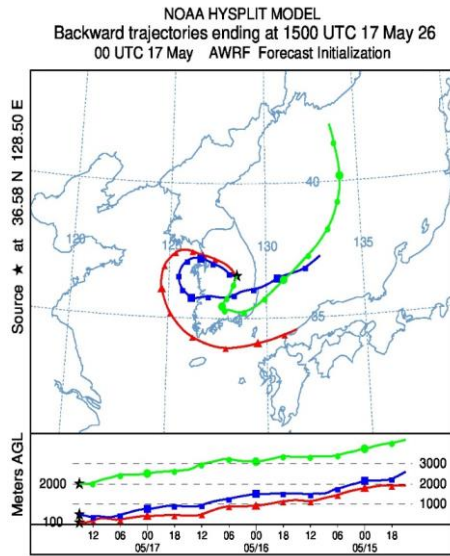


18시

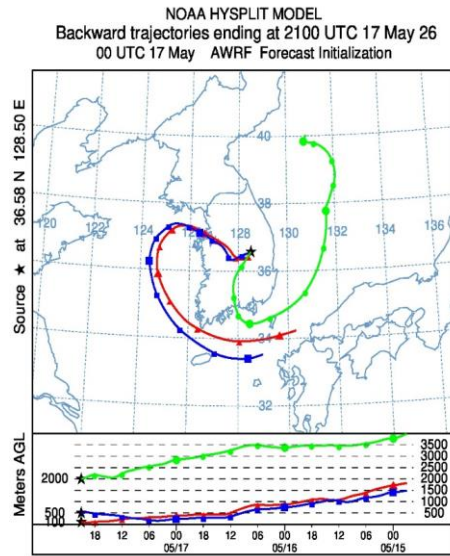


유역

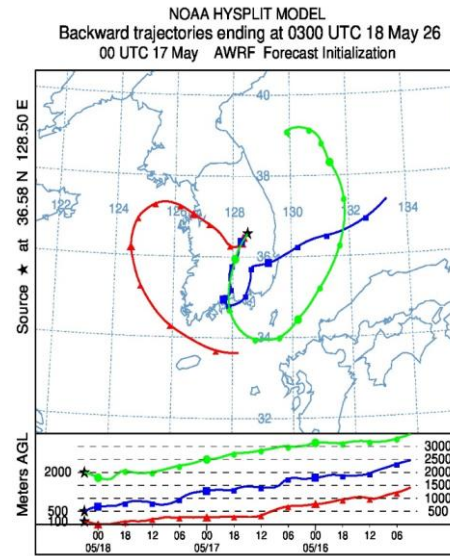
0시



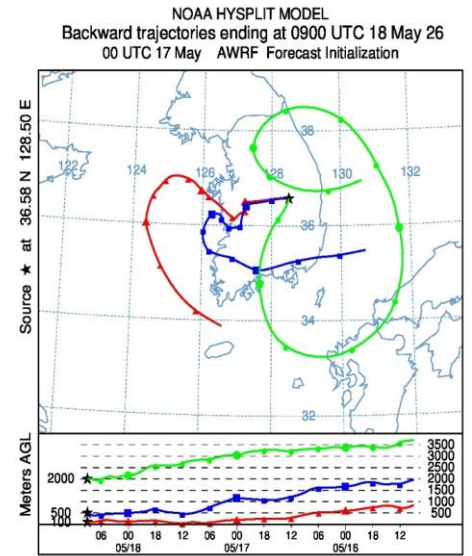
6시



12시

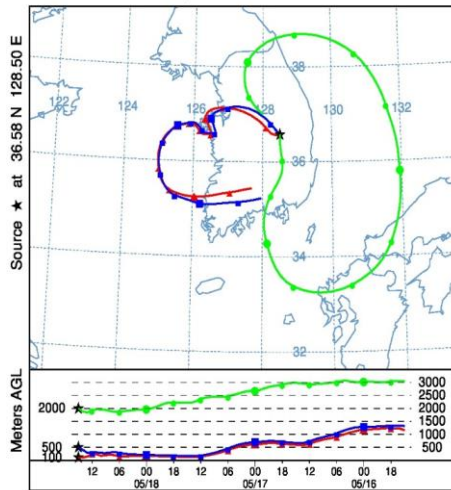


18시

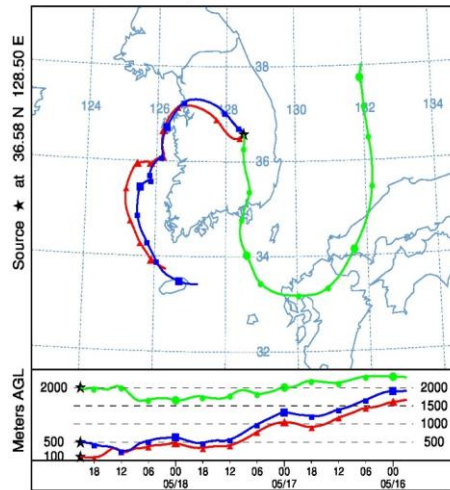


내역

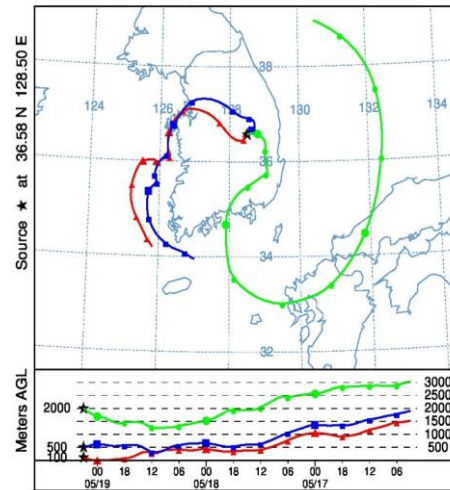
NOAA HYSPLIT MODEL
Backward trajectories ending at 1500 UTC 18 May 26
00 UTC 17 May AWRP Forecast Initialization



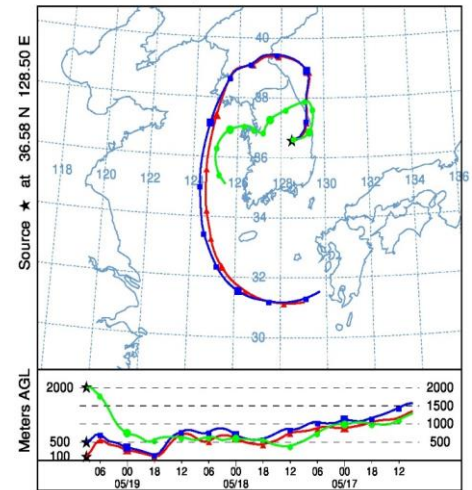
NOAA HYSPLIT MODEL
Backward trajectories ending at 2100 UTC 18 May 26
00 UTC 17 May AWRP Forecast Initialization



NOAA HYSPLIT MODEL
Backward trajectories ending at 0300 UTC 19 May 26
00 UTC 17 May AWRP Forecast Initialization



NOAA HYSPLIT MODEL
Backward trajectories ending at 0900 UTC 19 May 26
00 UTC 17 May AWRP Forecast Initialization



분석 결과

기류분석 결과는 경상북도 안동시에 도달할 것으로 예상되는 기류의 이동 경로를 나타냄(붉은색 100m, 파란색 500m, 연두색 2000m)

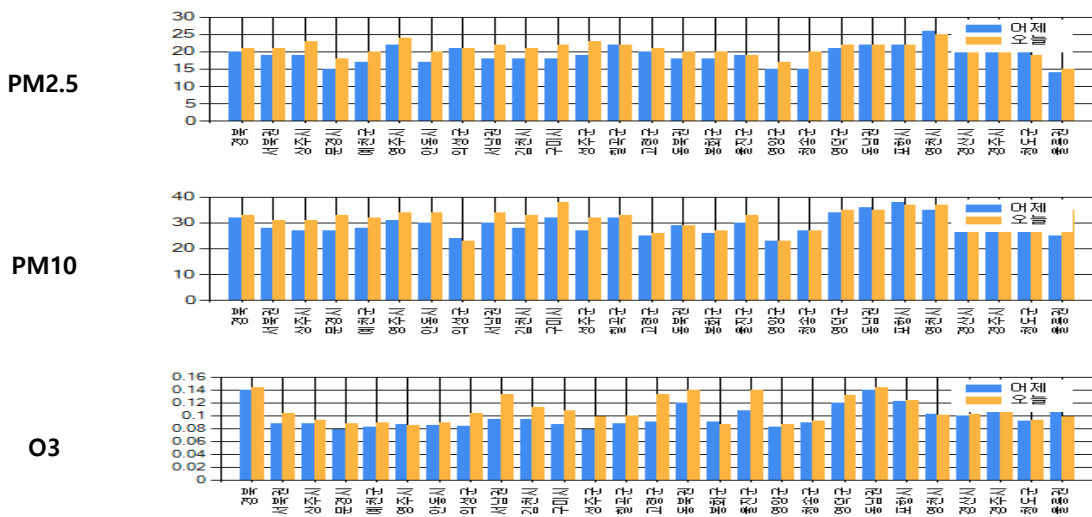
경북 미세먼지 대기오염도

2026-05-18 월요일

▶ 오늘 현황
(2026-05-18)

PM-10(17시 기준 일평균) '보통'
PM-2.5(17시 기준 일평균) '보통'
오존(17시 기준 일평균) '나쁨'

PM2.5 (µg/m³)			PM10 (µg/m³)			최대 O3 (ppm)		
지역	어제	오늘	지역	어제	오늘	지역	어제	오늘
경북	20	21	경북	32	33	경북	0.140	0.143
서북권	19	21	서북권	28	31	서북권	0.088	0.104
상주시	19	23	상주시	27	31	상주시	0.088	0.093
문경시	15	18	문경시	27	33	문경시	0.078	0.088
예천군	17	20	예천군	28	32	예천군	0.082	0.089
영주시	22	24	영주시	31	34	영주시	0.087	0.085
안동시	17	20	안동시	30	34	안동시	0.085	0.089
의성군	21	21	의성군	24	23	의성군	0.084	0.104
서남권	18	22	서남권	30	34	서남권	0.094	0.133
김천시	18	21	김천시	28	33	김천시	0.094	0.113
구미시	18	22	구미시	32	38	구미시	0.086	0.108
성주군	19	23	성주군	27	32	성주군	0.078	0.099
칠곡군	22	22	칠곡군	32	33	칠곡군	0.088	0.100
고령군	20	21	고령군	25	26	고령군	0.091	0.133
동북권	18	20	동북권	29	29	동북권	0.119	0.140
봉화군	18	20	봉화군	26	27	봉화군	0.091	0.087
울진군	19	19	울진군	30	33	울진군	0.108	0.140
영양군	15	17	영양군	23	23	영양군	0.083	0.086
청송군	15	20	청송군	27	27	청송군	0.089	0.092
영덕군	21	22	영덕군	34	35	영덕군	0.119	0.132
동남권	22	22	동남권	36	35	동남권	0.14	0.143
포항시	22	22	포항시	38	37	포항시	0.122	0.124
영천시	26	25	영천시	35	37	영천시	0.102	0.101
경산시	24	24	경산시	36	37	경산시	0.100	0.103
경주시	21	20	경주시	33	30	경주시	0.140	0.143
청도군	21	19	청도군	33	32	청도군	0.092	0.093
울릉권	14	15	울릉권	25	35	울릉권	0.112	0.098



"본 자료는 인증을 받지 않은 실시간 자료임" "자료 출처 : 경상북도보건환경연구원/한국환경공단"

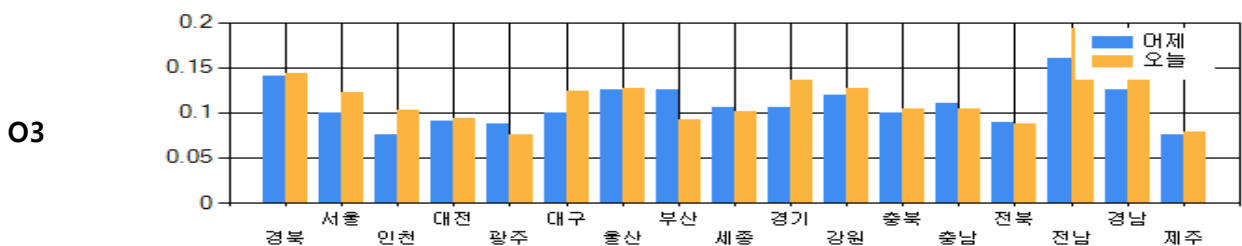
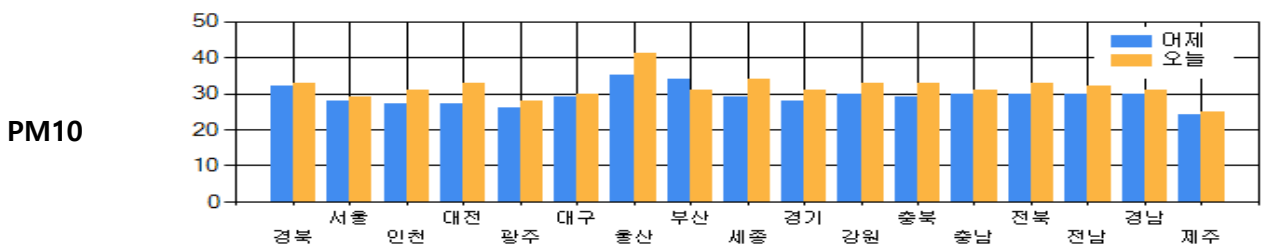
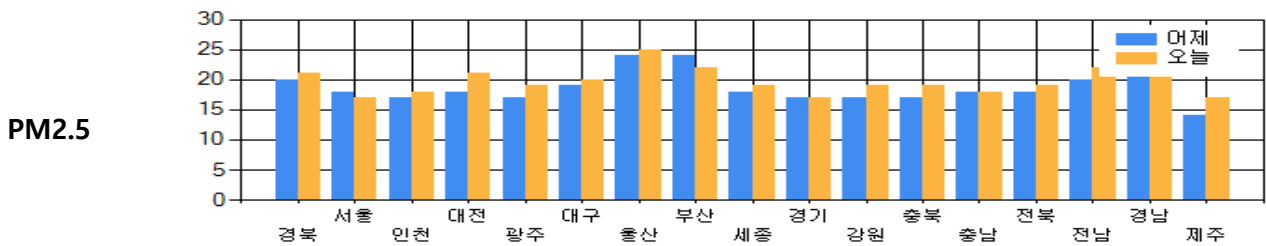
전국 미세먼지 대기오염도

2026-05-18 월요일

▶ 오늘 현황
(2026-05-18)

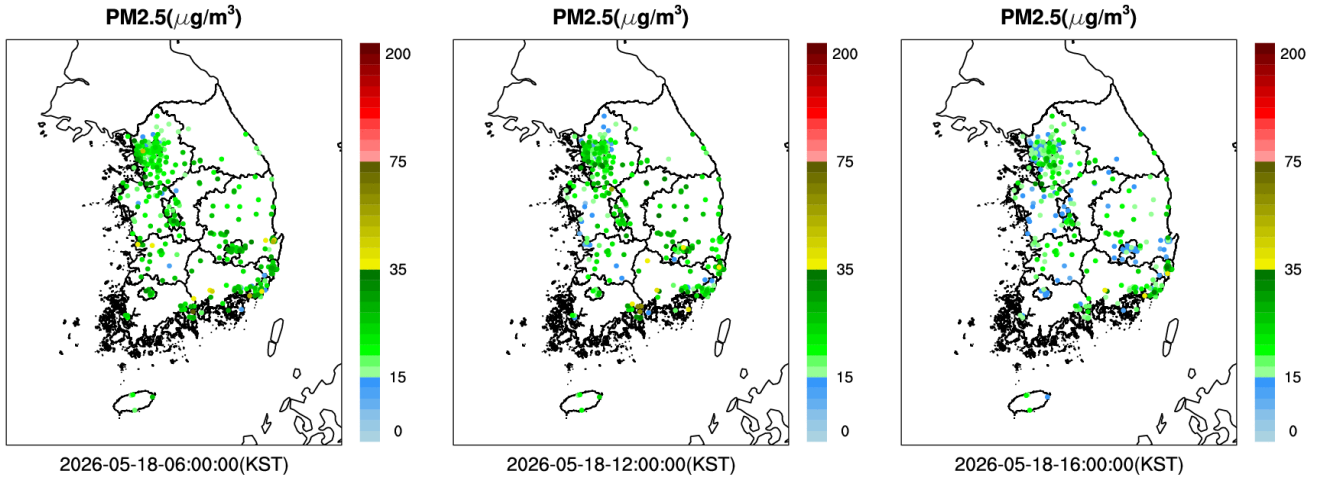
PM-10(17시 기준 일평균) '보통'
PM-2.5(17시 기준 일평균) '보통'
오존(17시 기준 일평균) '나쁨'

PM2.5 (µg/m³)			PM10 (µg/m³)			최대 O3 (ppm)		
지역	어제	오늘	지역	어제	오늘	지역	어제	오늘
경북	20	21	경북	32	33	경북	0.140	0.143
서울	18	17	서울	28	29	서울	0.100	0.123
인천	17	18	인천	27	31	인천	0.076	0.103
대전	18	21	대전	27	33	대전	0.090	0.094
광주	17	19	광주	26	28	광주	0.088	0.076
대구	19	20	대구	29	30	대구	0.100	0.124
울산	24	25	울산	35	41	울산	0.126	0.127
부산	24	22	부산	34	31	부산	0.125	0.092
세종	18	19	세종	29	34	세종	0.106	0.101
경기	17	17	경기	28	31	경기	0.105	0.136
강원	17	19	강원	30	33	강원	0.120	0.127
충북	17	19	충북	29	33	충북	0.100	0.104
충남	18	18	충남	30	31	충남	0.110	0.104
전북	18	19	전북	30	33	전북	0.089	0.088
전남	20	22	전남	30	32	전남	0.160	0.194
경남	21	21	경남	30	31	경남	0.126	0.179
제주	14	17	제주	24	25	제주	0.075	0.078

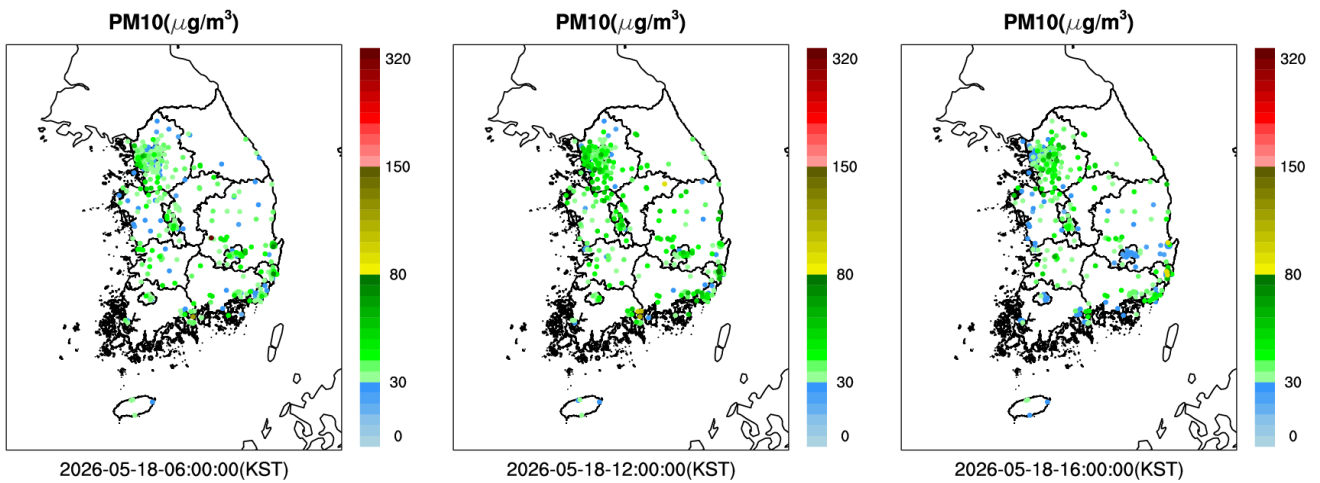


"본 자료는 인증을 받지 않은 실시간 자료임" "자료 출처 : 경상북도보건환경연구원/한국환경공단"

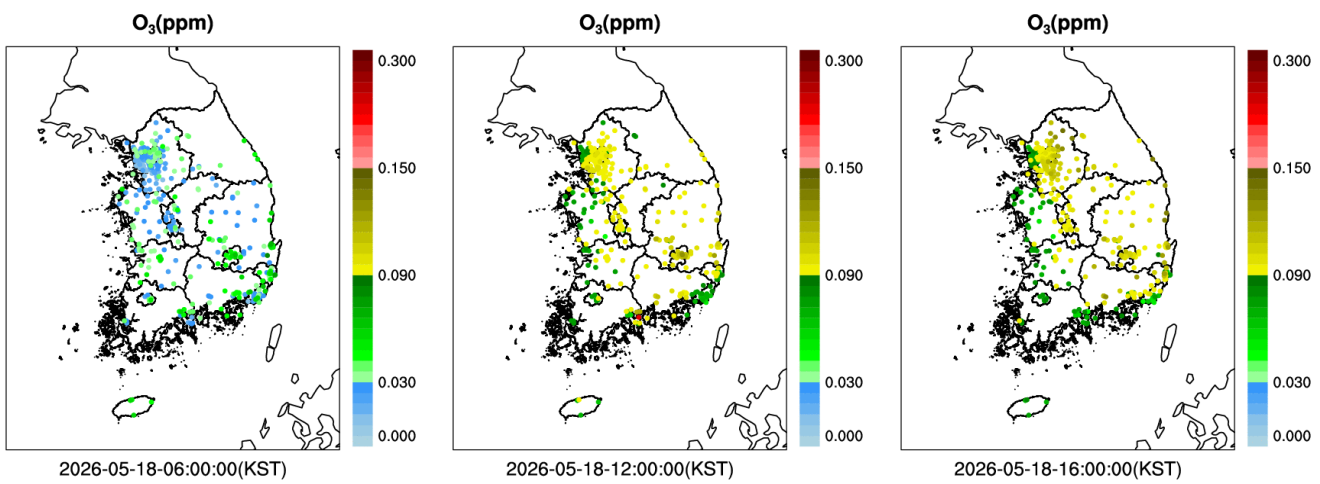
PM2.5



PM10



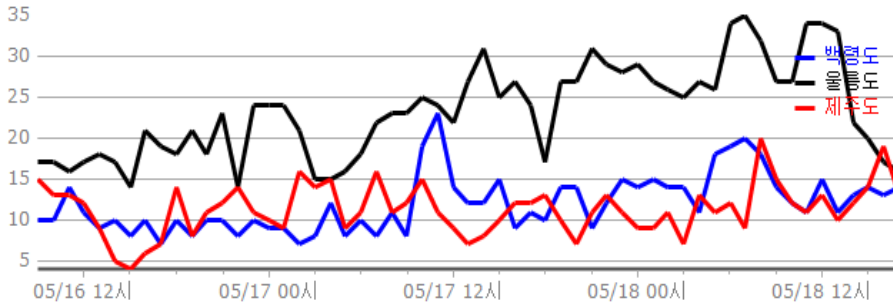
O₃



"본 자료는 인증을 받지 않은 실시간 자료임" "자료 출처 : 경상북도보건환경연구원/한국환경공단"

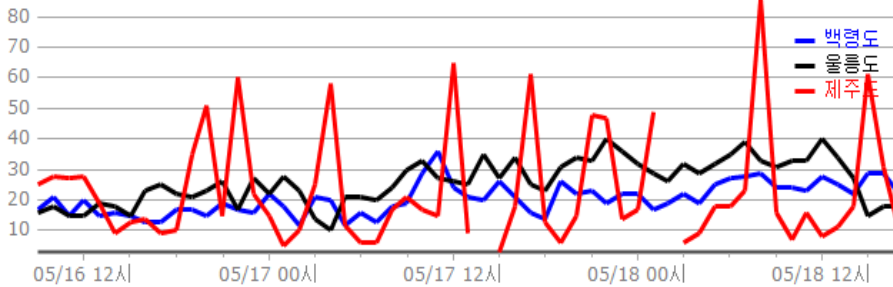
최근 3일간 배경지역 미세먼지 및 오존 추이

2026-05-18 월요일



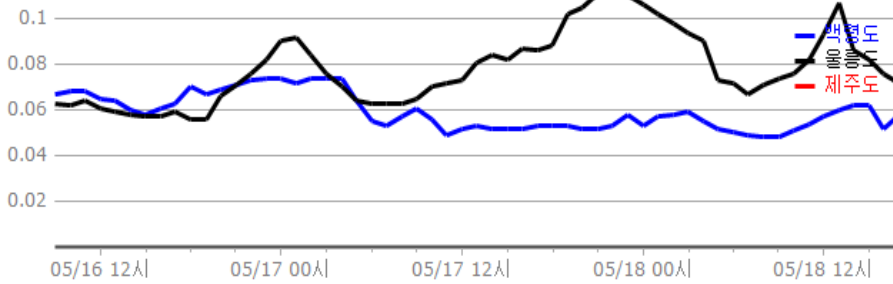
<16시 현재>

지점	PM10 (µg/m³)
백령도	좋음(29)
울릉도	좋음(18)
제주도	보통(31)



<16시 현재>

지점	PM2.5 (µg/m³)
백령도	좋음(13)
울릉도	보통(17)
제주도	보통(19)



<16시 현재>

지점	O3 (ppm)
백령도	보통(0.052)
울릉도	보통(0.076)
제주도	-(-)

"본 자료는 인증을 받지 않은 실시간 자료임" "자료의 출처 : 경상북도보건환경연구원/한국환경공단"

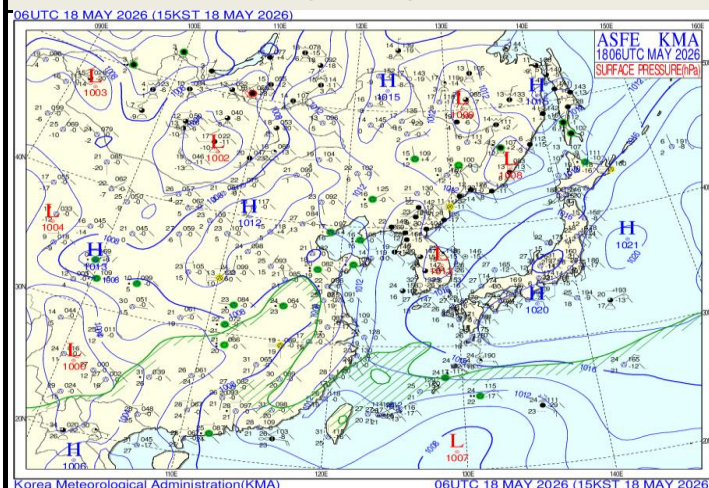
▶ 내일 예상 (기상청 제공)

- 2026-05-18 오후 5:00:00 발표 자료
- (종합) 내일까지 낮 기온 올라 덥겠고, 내륙 중심 낮과 밤의 기온차 큼, 모레 늦은 오후부터 비
- (오늘, 18일) 대체로 맑다가 밤부터 구름 많아짐
- (내일, 19일) 구름 많다가 밤부터 흐려짐
- (모레, 20일) 대체로 흐림, 대구, 경북 늦은 오후(15~18시)부터 비, 울릉도.독도 늦은 밤(21~24시)부터 비
- (글피, 21일) 대체로 흐림, 대구, 경북, 울릉도.독도 늦은 오후(15~18시)까지 비
- (그글피, 22일) 가끔 구름 많음
- * 예상 강수량(20일)
 - 대구, 경북: 5~30mm
 - 울릉도.독도: 5mm 안팎

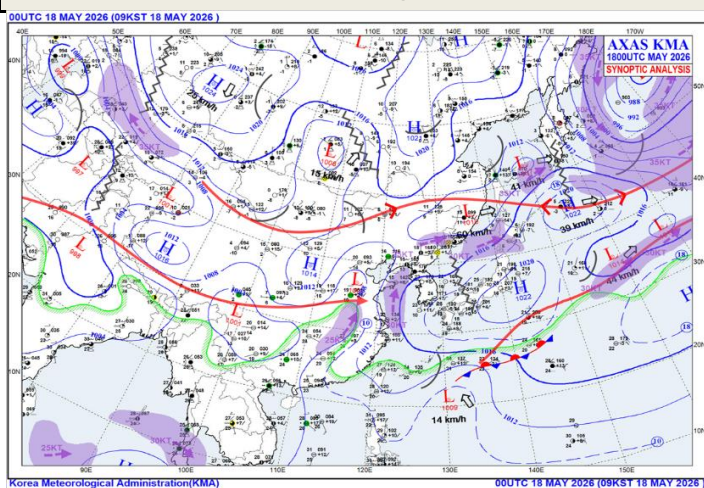
기상 요소

구분	날씨	예상기온	평균풍속	풍향	강수	강수확률
내일오전	구름 많음	17	강 (9m/s ~ 14m/s)	S-SW	강수 없음	20
내일오후	흐림	33	강 (9m/s ~ 14m/s)	S-SW	강수 없음	30

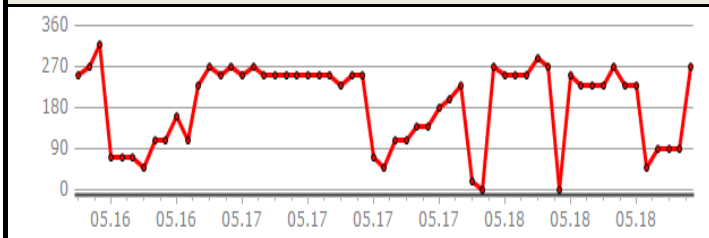
지상일기도



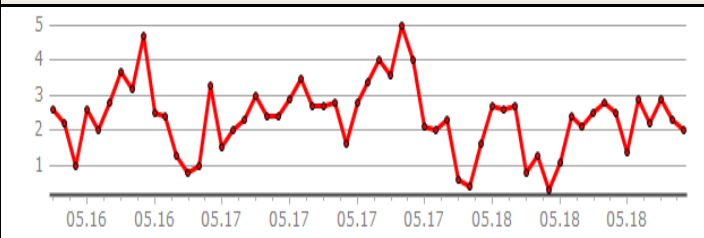
편집일기도



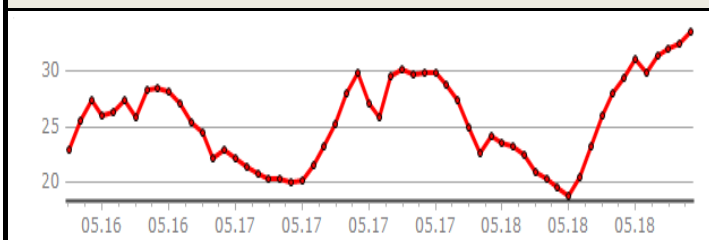
풍향



풍속



온도



습도

