

종합 진단 및 예측 결과

2026-05-20 수요일



예측결과	항목	서북권	서남권	동북권	동남권	울릉권
	미세먼지(PM2.5)	좋음	좋음	좋음	좋음	좋음
	미세먼지(PM10)	좋음	좋음	좋음	좋음	좋음
	오존(O3)	보통	보통	보통	보통	보통

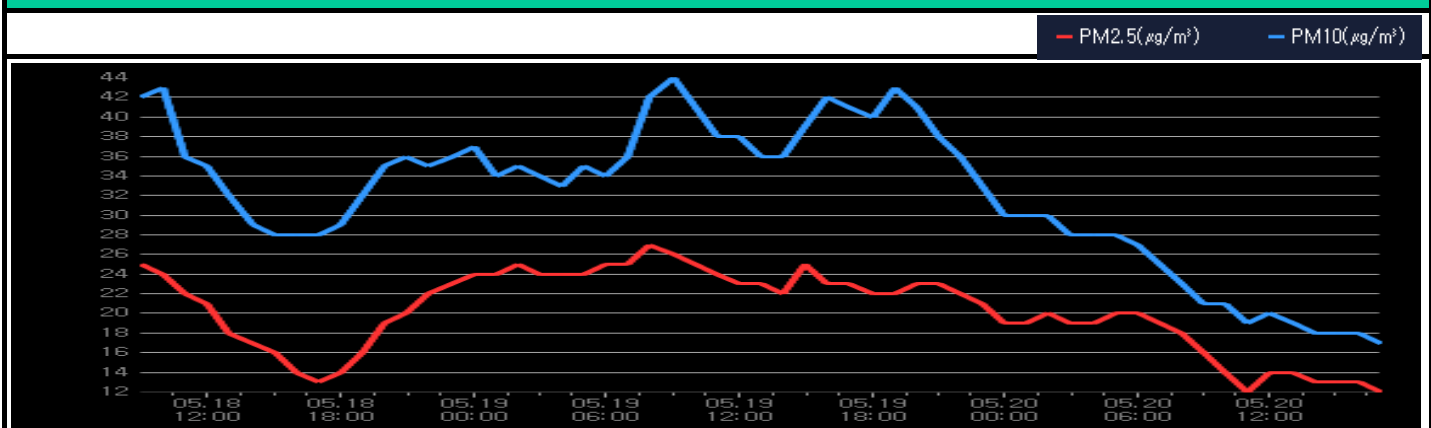
- 오늘(20일) [미세먼지] 경북지역 오늘 대기질은 '좋음' 수준
PM10(17시 기준 일평균) : 전권역 '좋음'
PM2.5(17시 기준 일평균) : 서북, 동남권 '보통' 서남, 동북, 울릉권 '좋음'
[오존] (17시 최대 농도 기준) : 전권역 '보통'

- 내일(21일) [미세먼지] 경북지역 내일 대기질은 대체로 '좋음' 수준
PM10 : 전권역 '좋음'
PM2.5 : 전권역 '좋음'
[오존] 일 최고 농도 전권역 '보통' 예상

대기질 분석 결과 (17시 기준)

경북지역평균	항목	일평균	최대	최소
	PM2.5 (µg/m ³)	16	20(06:00)	12(11:00)
	PM10 (µg/m ³)	23	30(02:00)	17(17:00)
	O3 (ppm)	0.065	0.075(01:00)	0.057(05:00)

최근 3일간 농도 추이



오늘

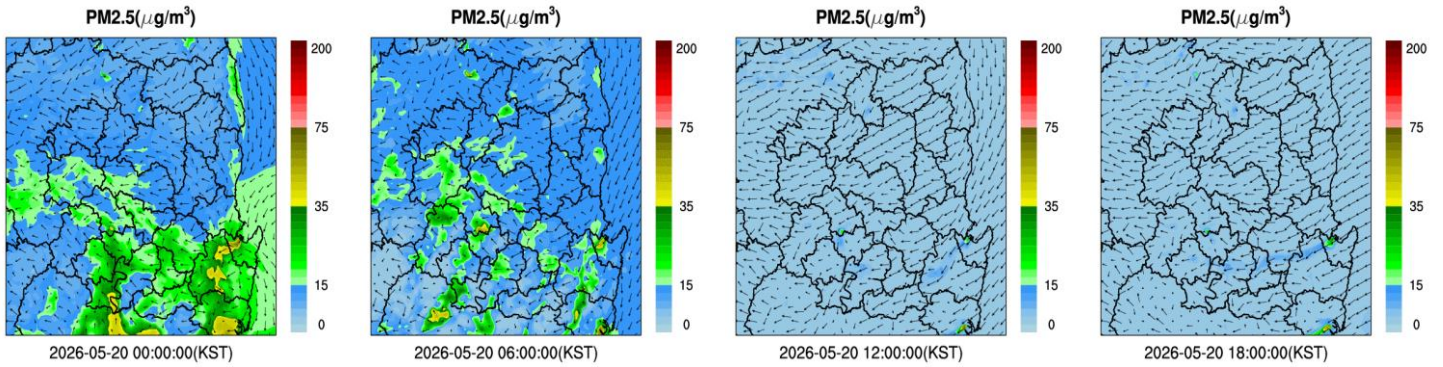
PM2.5

0시

6시

12시

18시



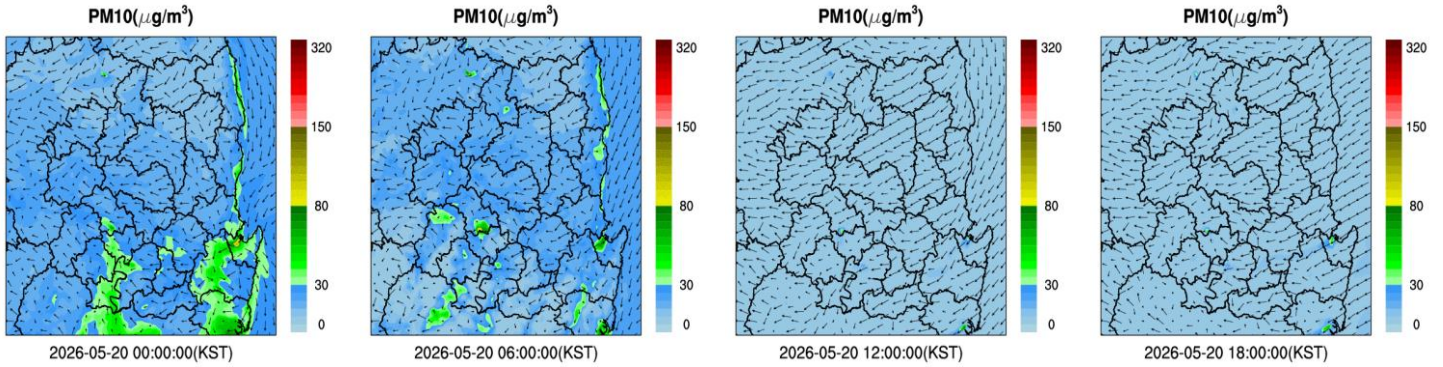
PM10

0시

6시

12시

18시



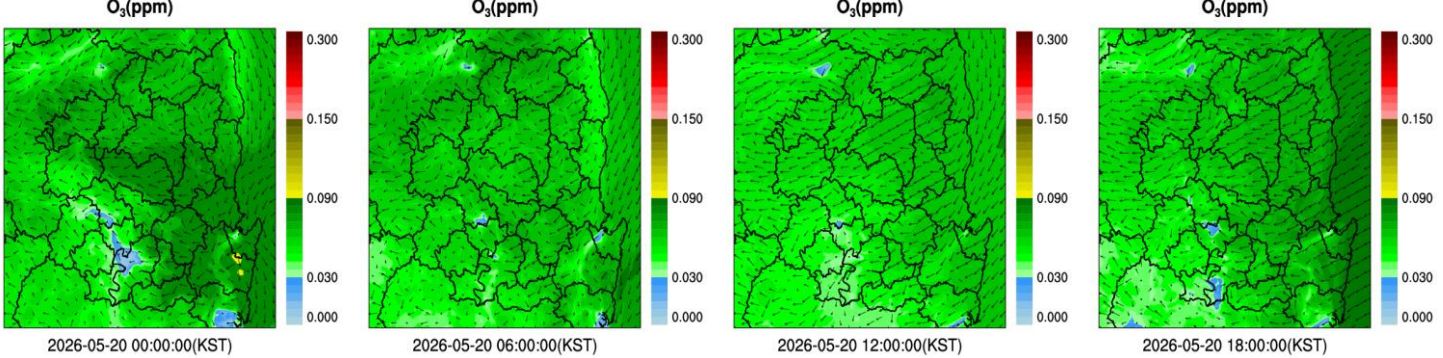
O3

0시

6시

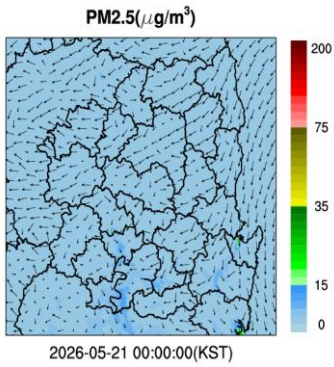
12시

18시

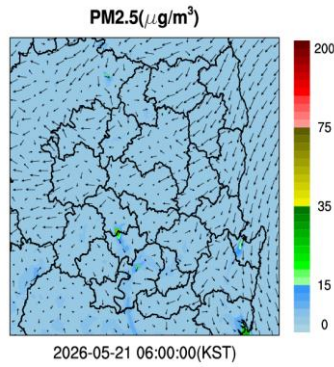


내일

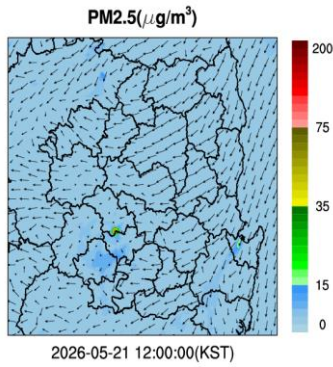
PM2.5
0시



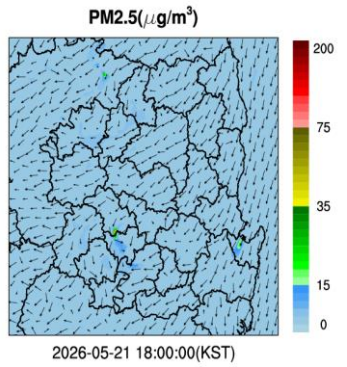
6시



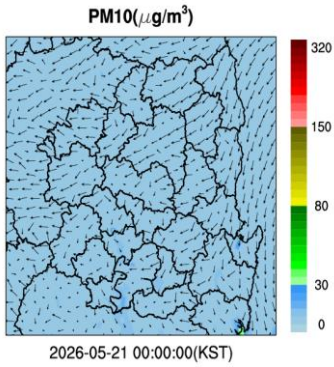
12시



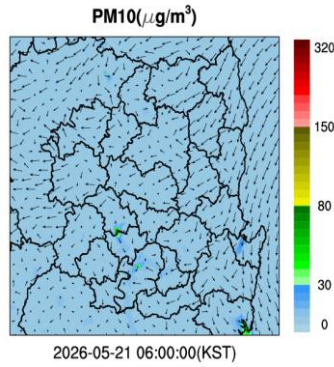
18시



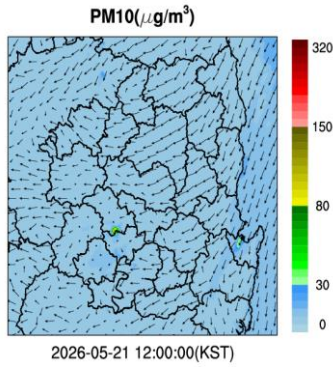
PM10
0시



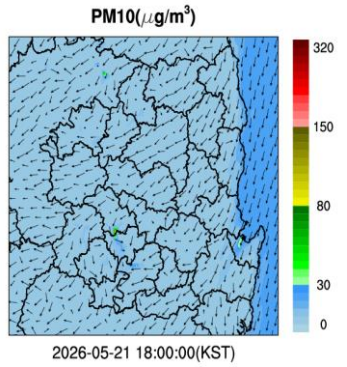
6시



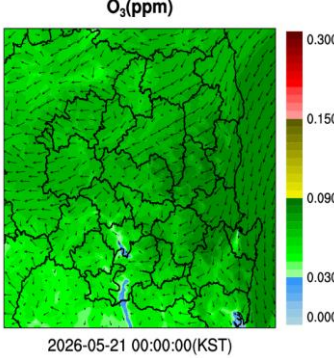
12시



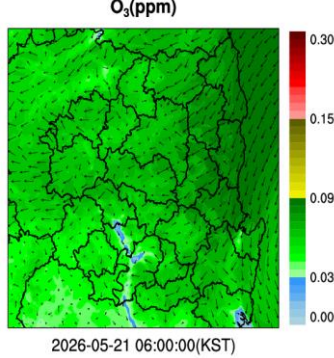
18시



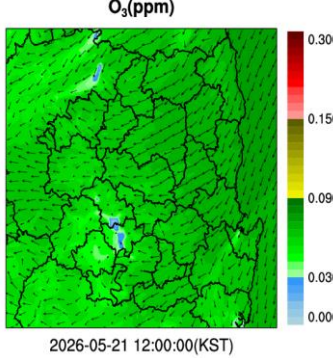
O3
0시



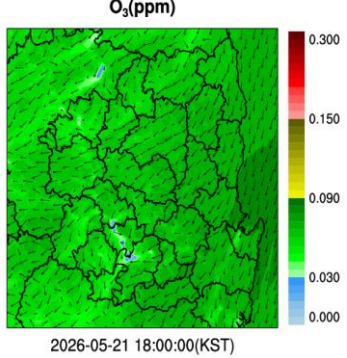
6시



12시

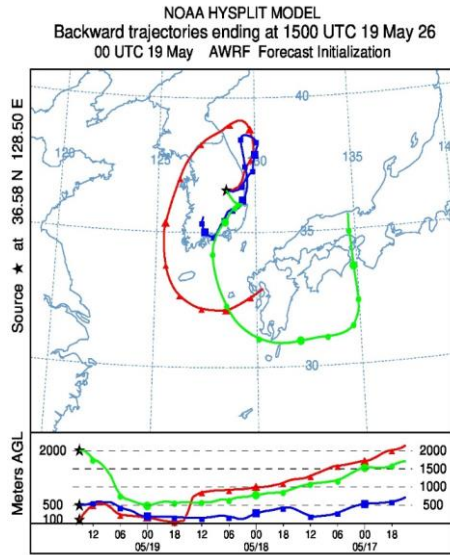


18시

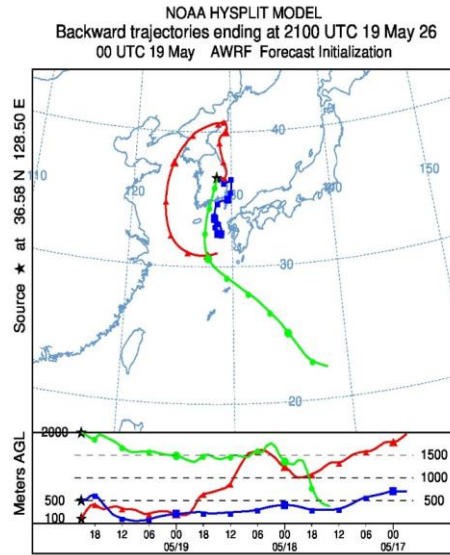


외국

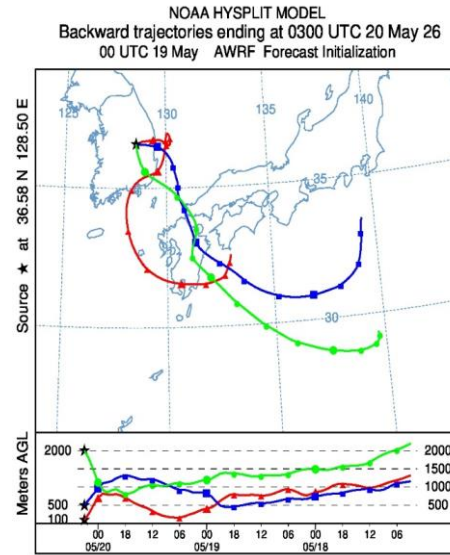
0시



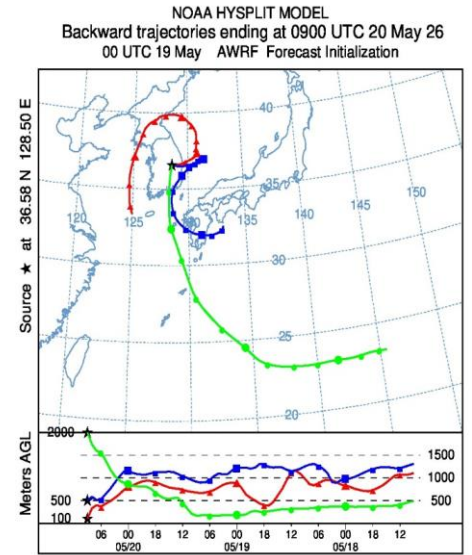
6시



12시

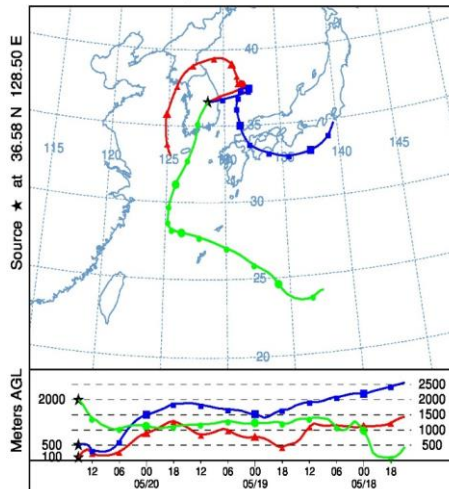


18시

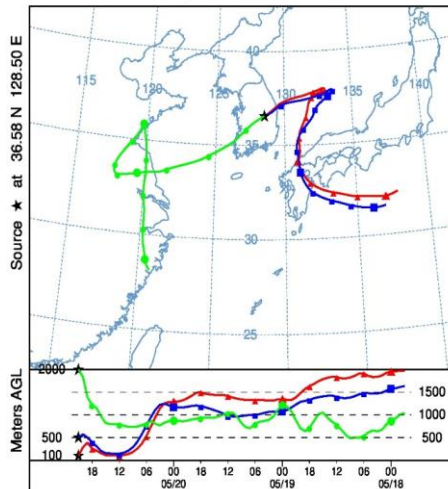


내국

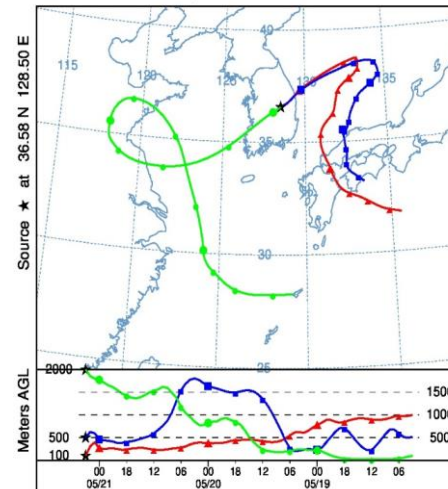
NOAA HYSPLIT MODEL
Backward trajectories ending at 1500 UTC 20 May 26
00 UTC 19 May AWRP Forecast Initialization



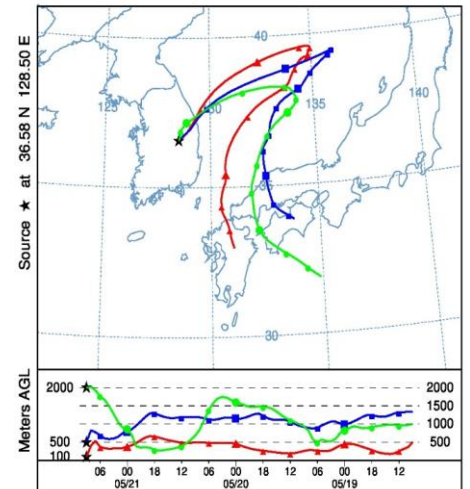
NOAA HYSPLIT MODEL
Backward trajectories ending at 2100 UTC 20 May 26
00 UTC 19 May AWRP Forecast Initialization



NOAA HYSPLIT MODEL
Backward trajectories ending at 0300 UTC 21 May 26
00 UTC 19 May AWRP Forecast Initialization



NOAA HYSPLIT MODEL
Backward trajectories ending at 0900 UTC 21 May 26
00 UTC 19 May AWRP Forecast Initialization



분석 결과

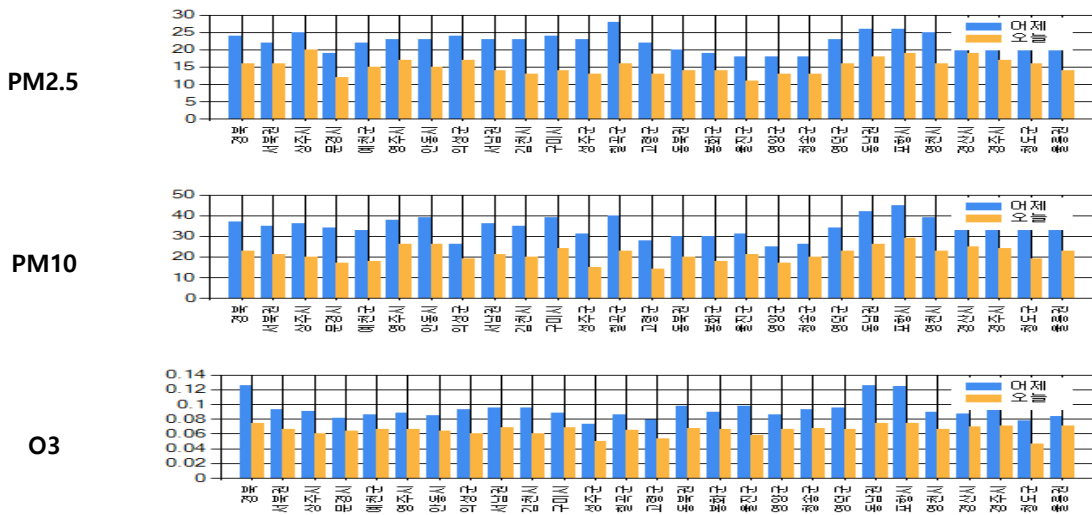
기류분석 결과는 경상북도 안동시에 도달할 것으로 예상되는 기류의 이동 경로를 나타냄(붉은색 100m, 파란색 500m, 연두색 2000m)

경북 미세먼지 대기오염도

2026-05-20 수요일

<p>▶오늘 현황 (2026-05-20)</p>	<p>PM-10(17시 기준 일평균) '좋음' PM-2.5(17시 기준 일평균) '보통' 오존(17시 기준 일평균) '보통'</p>
--------------------------------	---

PM2.5 (µg/m³)			PM10 (µg/m³)			최대 O3 (ppm)		
지역	어제	오늘	지역	어제	오늘	지역	어제	오늘
경북	24	16	경북	37	23	경북	0.126	0.075
서북권	22	16	서북권	35	21	서북권	0.093	0.066
상주시	25	20	상주시	36	20	상주시	0.091	0.060
문경시	19	12	문경시	34	17	문경시	0.082	0.064
예천군	22	15	예천군	33	18	예천군	0.086	0.066
영주시	23	17	영주시	38	26	영주시	0.088	0.066
안동시	23	15	안동시	39	26	안동시	0.085	0.064
의성군	24	17	의성군	26	19	의성군	0.093	0.060
서남권	23	14	서남권	36	21	서남권	0.095	0.069
김천시	23	13	김천시	35	20	김천시	0.095	0.061
구미시	24	14	구미시	39	24	구미시	0.088	0.069
성주군	23	13	성주군	31	15	성주군	0.073	0.050
칠곡군	28	16	칠곡군	40	23	칠곡군	0.086	0.065
고령군	22	13	고령군	28	14	고령군	0.079	0.054
동북권	20	14	동북권	30	20	동북권	0.098	0.068
봉화군	19	14	봉화군	30	18	봉화군	0.090	0.066
울진군	18	11	울진군	31	21	울진군	0.098	0.058
영양군	18	13	영양군	25	17	영양군	0.086	0.066
청송군	18	13	청송군	26	20	청송군	0.093	0.068
영덕군	23	16	영덕군	34	23	영덕군	0.095	0.066
동남권	26	18	동남권	42	26	동남권	0.126	0.075
포항시	26	19	포항시	45	29	포항시	0.124	0.075
영천시	25	16	영천시	39	23	영천시	0.090	0.066
경산시	28	19	경산시	41	25	경산시	0.087	0.070
경주시	24	17	경주시	38	24	경주시	0.126	0.071
청도군	24	16	청도군	37	19	청도군	0.078	0.046
울릉권	20	14	울릉권	40	23	울릉권	0.084	0.071



"본 자료는 인증을 받지 않은 실시간 자료임" "자료 출처 : 경상북도보건환경연구원/한국환경공단"

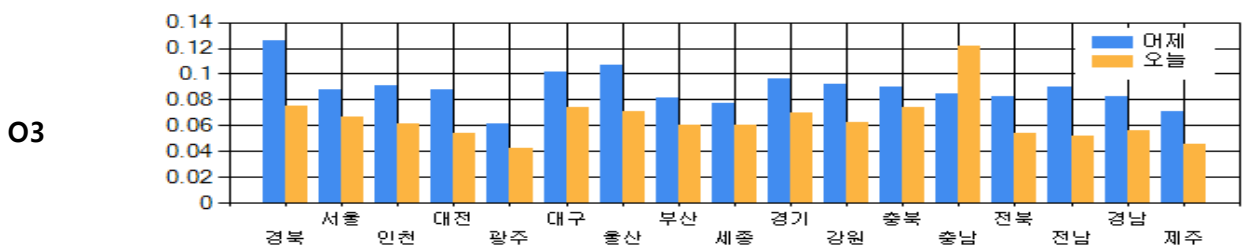
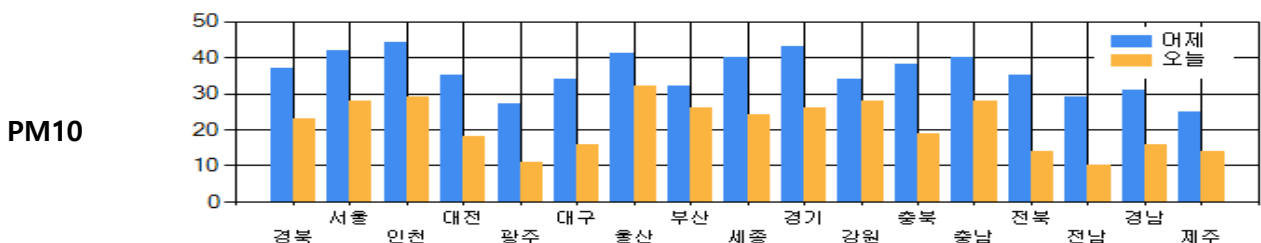
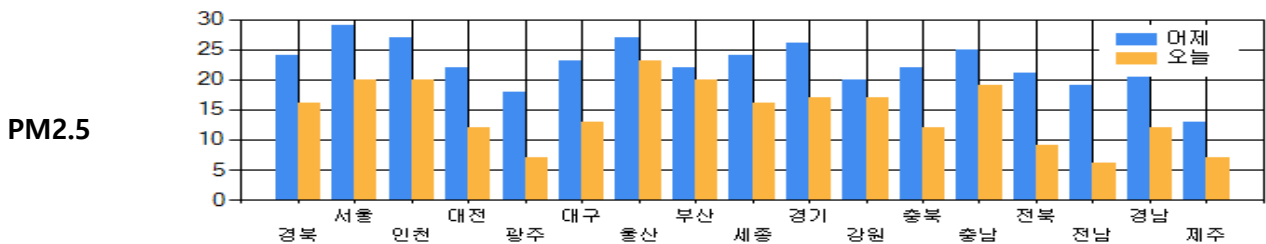
전국 미세먼지 대기오염도

2026-05-20 수요일

▶오늘 현황
(2026-05-20)

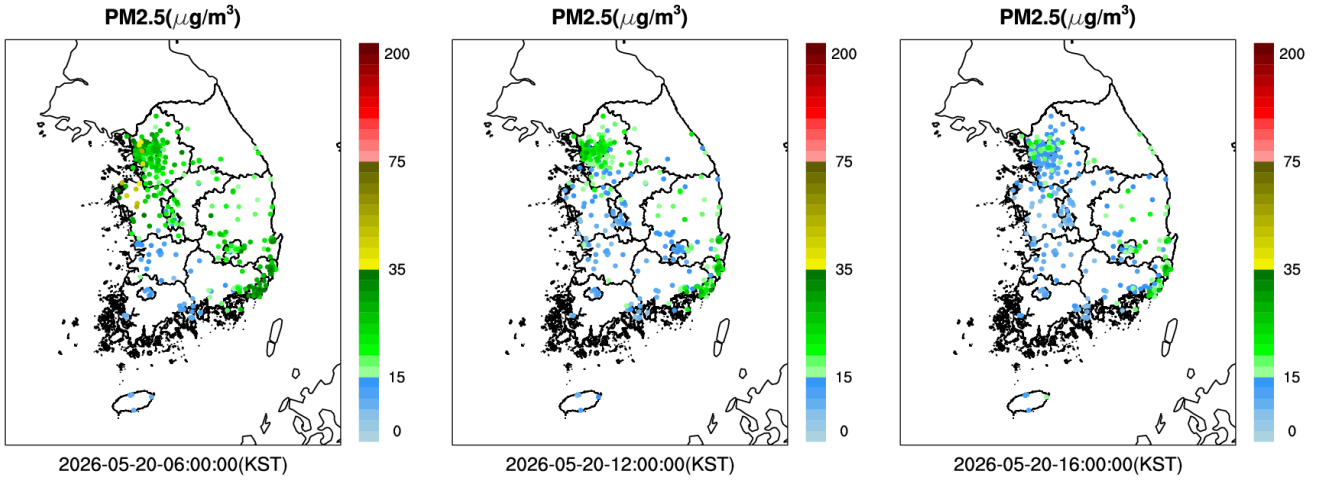
PM-10(17시 기준 일평균) ' 좋음'
PM-2.5(17시 기준 일평균) ' 보통'
오존(17시 기준 일평균) ' 보통'

PM2.5 (µg/m³)			PM10 (µg/m³)			최대 O3 (ppm)		
지역	어제	오늘	지역	어제	오늘	지역	어제	오늘
경북	24	16	경북	37	23	경북	0.126	0.075
서울	29	20	서울	42	28	서울	0.088	0.067
인천	27	20	인천	44	29	인천	0.091	0.061
대전	22	12	대전	35	18	대전	0.088	0.054
광주	18	7	광주	27	11	광주	0.061	0.042
대구	23	13	대구	34	16	대구	0.102	0.074
울산	27	23	울산	41	32	울산	0.107	0.071
부산	22	20	부산	32	26	부산	0.081	0.060
세종	24	16	세종	40	24	세종	0.077	0.060
경기	26	17	경기	43	26	경기	0.096	0.070
강원	20	17	강원	34	28	강원	0.092	0.062
충북	22	12	충북	38	19	충북	0.090	0.074
충남	25	19	충남	40	28	충남	0.085	0.122
전북	21	9	전북	35	14	전북	0.082	0.054
전남	19	6	전남	29	10	전남	0.090	0.052
경남	21	12	경남	31	16	경남	0.082	0.056
제주	13	7	제주	25	14	제주	0.071	0.045

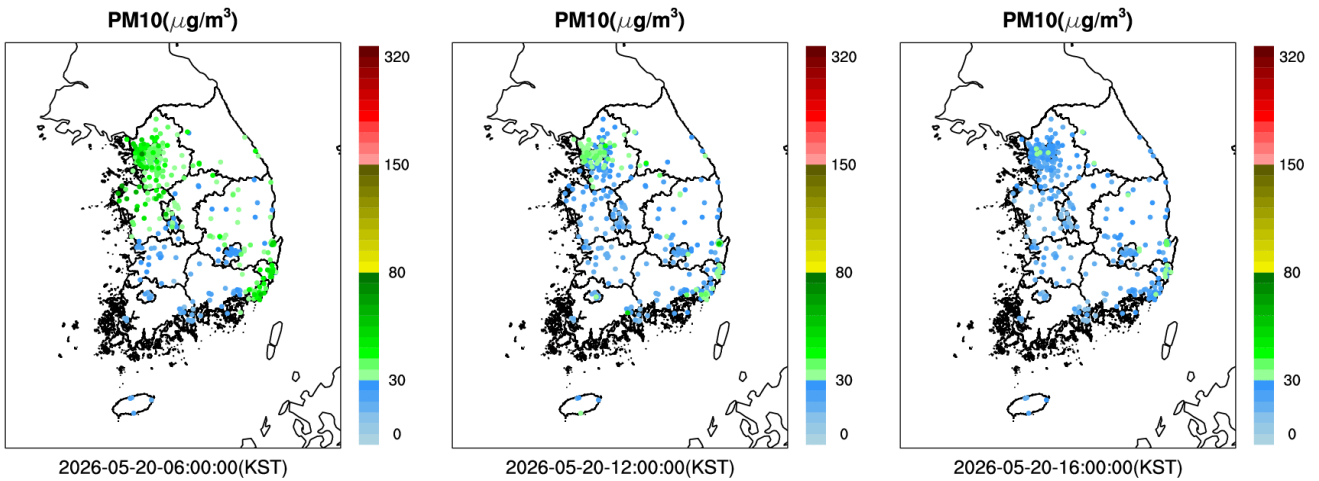


"본 자료는 인증을 받지 않은 실시간 자료임" "자료 출처 : 경상북도보건환경연구원/한국환경공단"

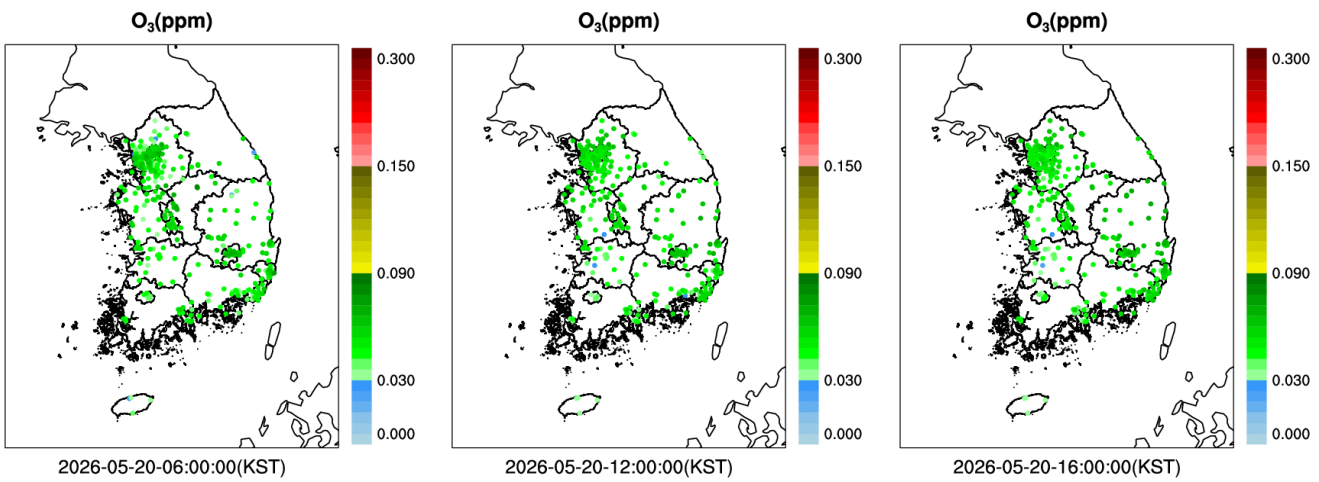
PM2.5



PM10



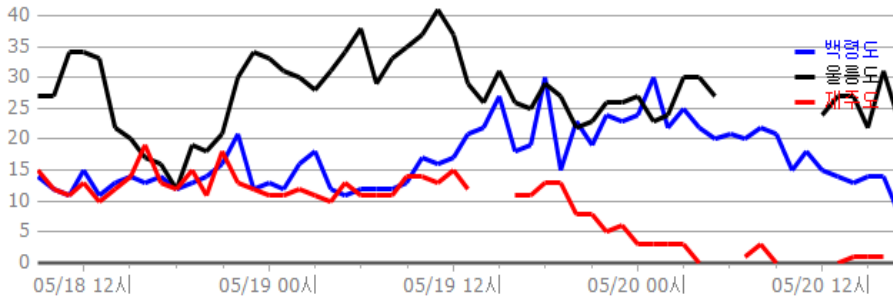
O₃



"본 자료는 인증을 받지 않은 실시간 자료임" "자료 출처 : 경상북도보건환경연구원/한국환경공단"

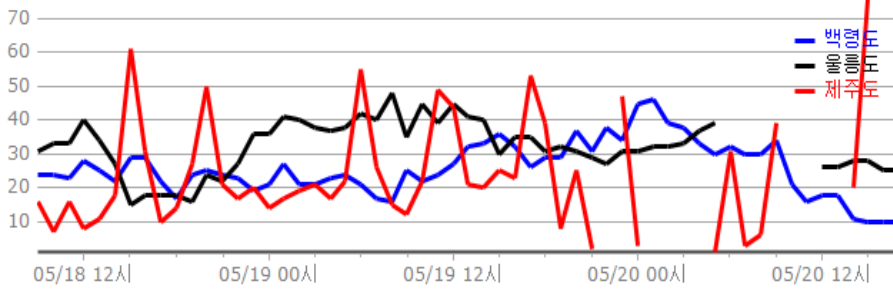
최근 3일간 배경지역 미세먼지 및 오존 추이

2026-05-20 수요일



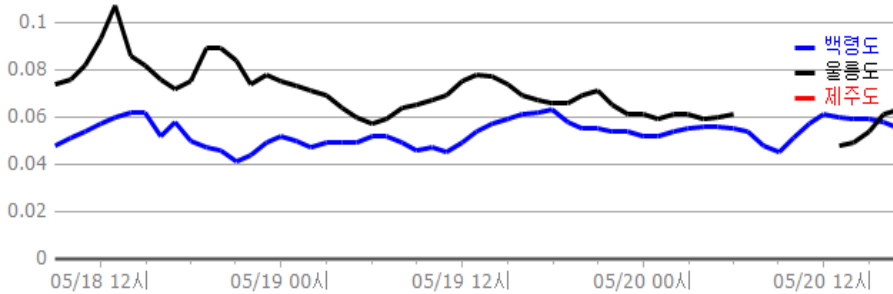
<16시 현재>

지점	PM10 (µg/m³)
백령도	좋음(10)
울릉도	좋음(25)
제주도	-(-)



<16시 현재>

지점	PM2.5 (µg/m³)
백령도	좋음(14)
울릉도	보통(31)
제주도	좋음(1)



<16시 현재>

지점	O3 (ppm)
백령도	보통(0.058)
울릉도	보통(0.061)
제주도	-(-)

"본 자료는 인증을 받지 않은 실시간 자료임" "자료의 출처 : 경상북도보건환경연구원/한국환경공단"

기상 분석 결과

2026년 5월 20일 수요일

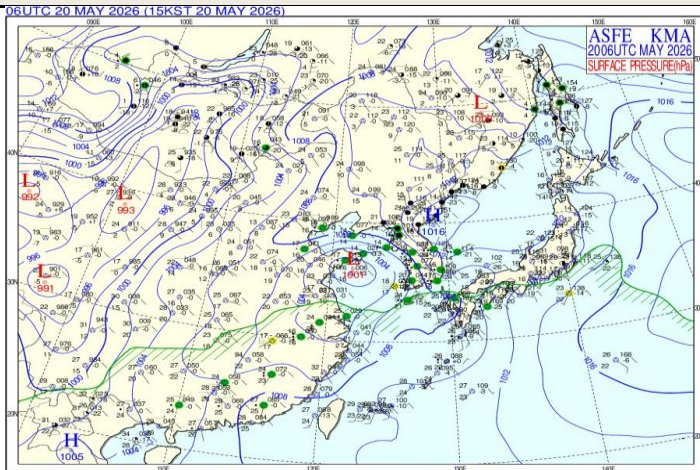
▶ 내일 예상 (기상청 제공)

- 2026-05-20 오후 5:00:00 발표 자료
- (종합) 내일까지 강하고 많은 비, 강한 바람 유의, 내일 해상 풍랑 유의
- (오늘, 20일) 흐림, 대구, 경북, 울릉도.독도 비
- (내일, 21일) 대체로 흐림, 대구, 경북, 울릉도.독도 밤(18~24시)까지 비, 오전(06~12시)부터 오후(12~18시) 사이 곳에 따라 소강상태
- (모레, 22일) 대체로 맑다가 밤부터 차차 흐려짐
- (글피, 23일) 흐리다가 오후부터 차차 맑아짐
- (그글피, 24일) 대체로 흐리다가 오전부터 차차 맑아짐
- * 예상 강수량(20~21일)
- 경북북부동해안, 경북북동산지: 30~80mm
- 대구, 경북(경북북부동해안, 경북북동산지 제외), 울릉도.독도: 20~60mm

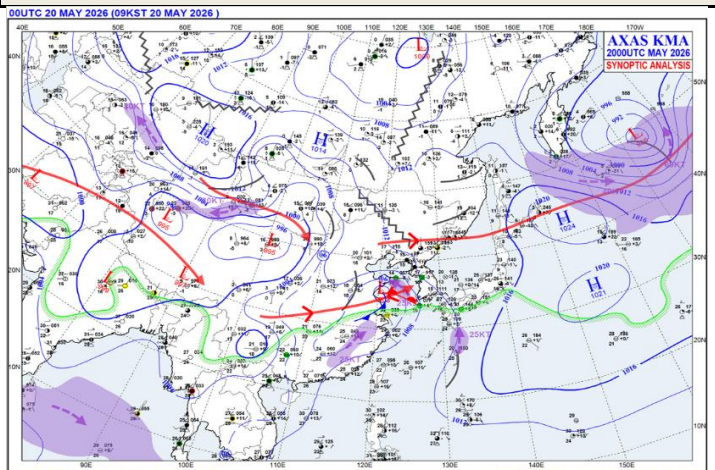
기상 요소

구 분	날씨	예상기온	평균풍속	풍향	강수	강수확률
내일오전	흐리고 가끔 비	16	약간 강 (4m/s ~ 9m/s)	S-SW	비	60
내일오후	흐리고 비	23	약간 강 (4m/s ~ 9m/s)	N-NE	비	60

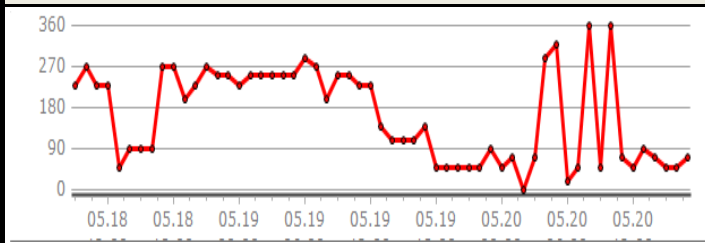
지상일기도



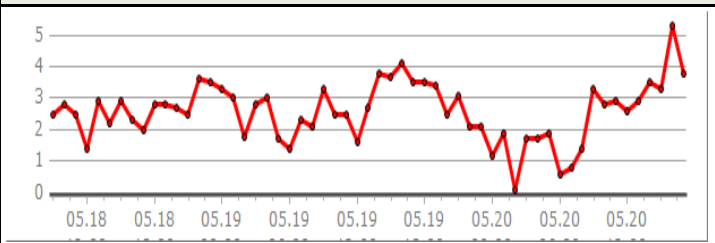
편집일기도



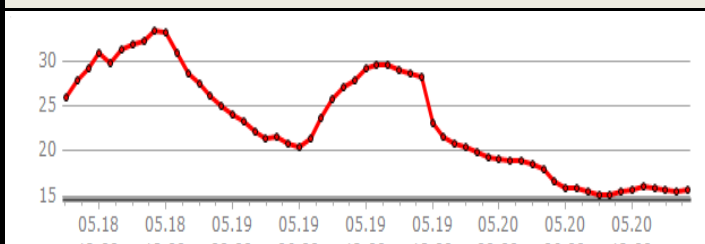
풍향



풍속



온도



습도

