

종합 진단 및 예측 결과

2026-05-22 금요일



예측결과	항목	서북권	서남권	동북권	동남권	울릉권
	미세먼지(PM2.5)	좋음	좋음	좋음	좋음	좋음
	미세먼지(PM10)	좋음	좋음	좋음	좋음	좋음
	오존(O3)	보통	보통	보통	보통	보통

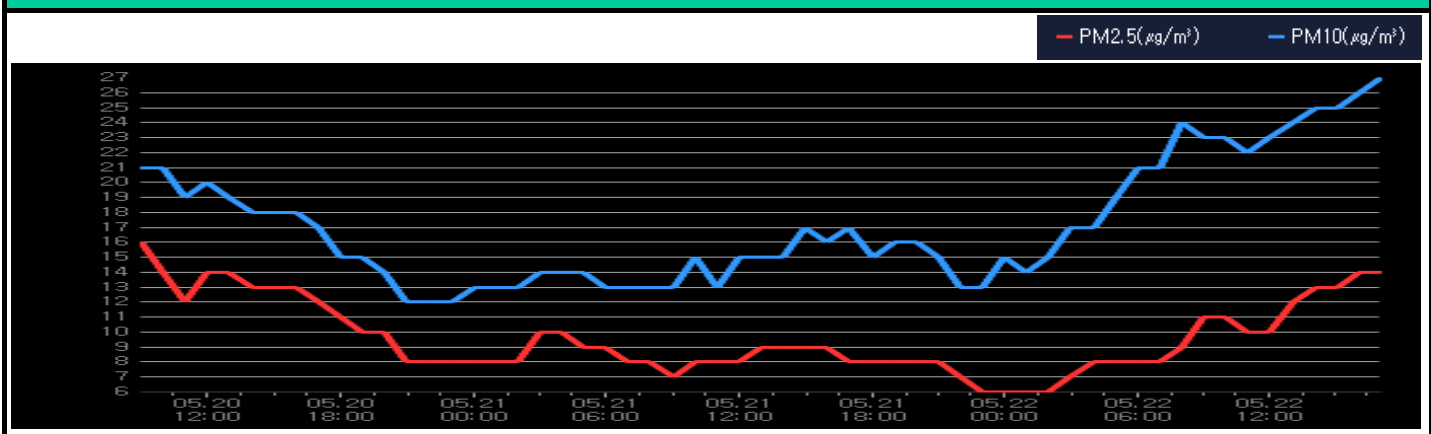
- 오늘(22일) [미세먼지] 경북지역 오늘 대기질은 '좋음' 수준
PM10(17시 기준 일평균) : 전권역 '좋음'
PM2.5(17시 기준 일평균) : 전권역 '좋음'
[오존] (17시 최대 농도 기준) : 전권역 '보통'

- 내일(23일) [미세먼지] 경북지역 내일 대기질은 대체로 '좋음' 수준
PM10 : 전권역 '좋음'
PM2.5 : 전권역 '좋음'
[오존] 일 최고 농도 전권역 '보통' 예상

대기질 분석 결과 (17시 기준)

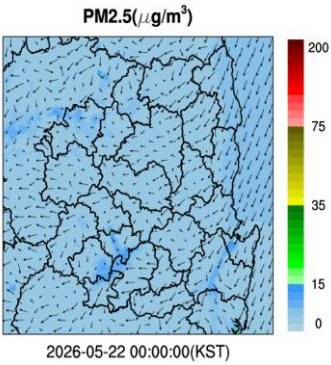
경북지역평균	항목	일평균	최대	최소
	PM2.5 (µg/m ³)	10	14(17:00)	6(01:00)
	PM10 (µg/m ³)	22	27(17:00)	14(01:00)
	O3 (ppm)	0.061	0.073(14:00)	0.049(07:00)

최근 3일간 농도 추이

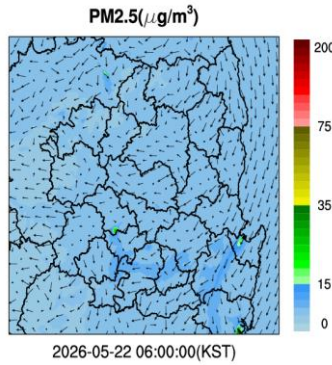


오늘

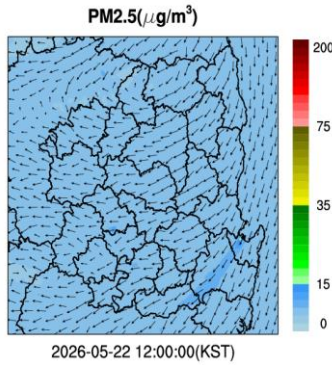
PM2.5
0시



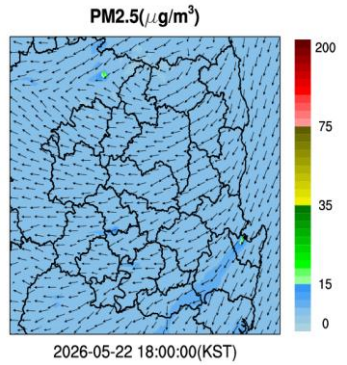
6시



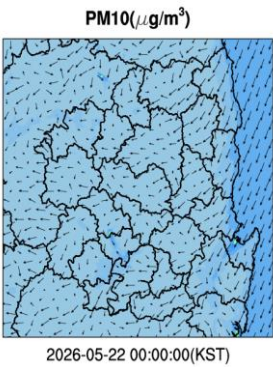
12시



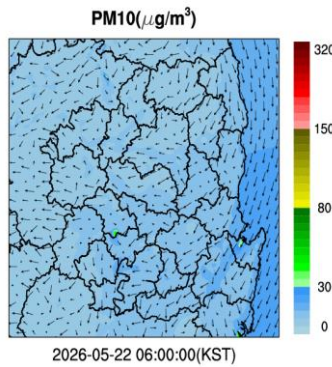
18시



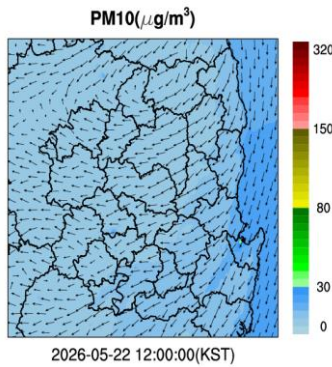
PM10
0시



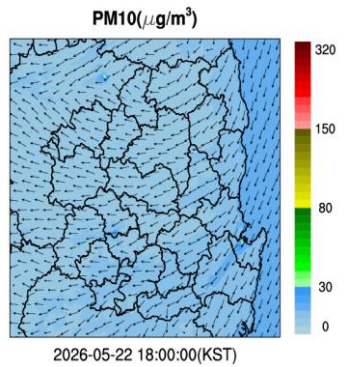
6시



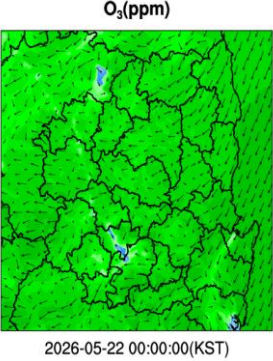
12시



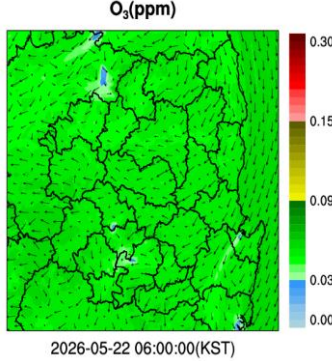
18시



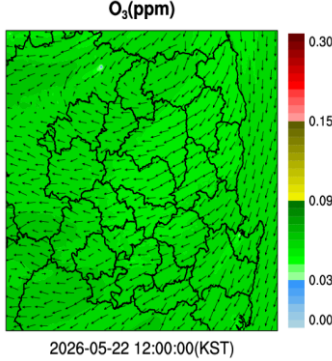
O3
0시



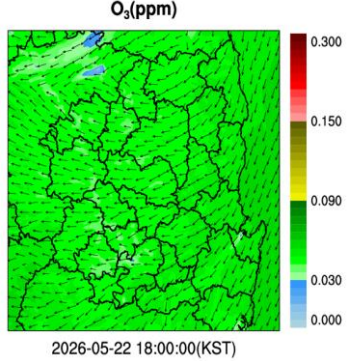
6시



12시

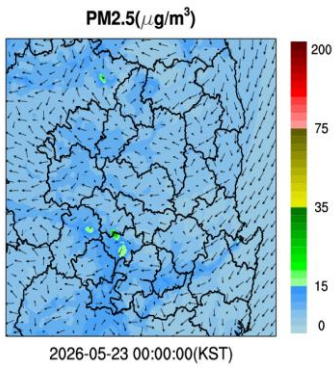


18시

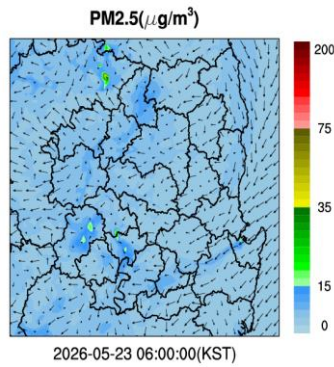


내일

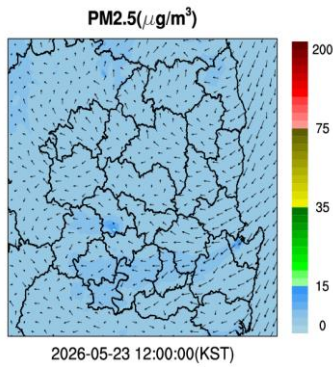
PM2.5
0시



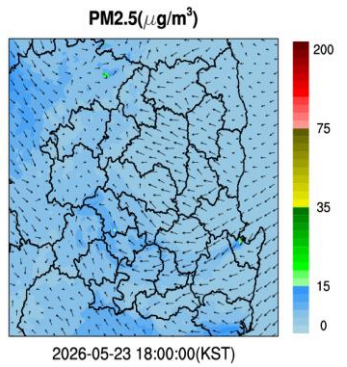
6시



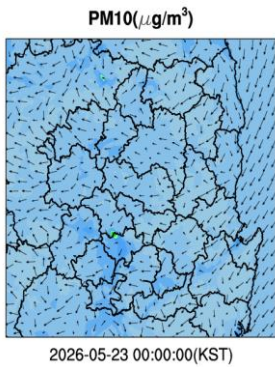
12시



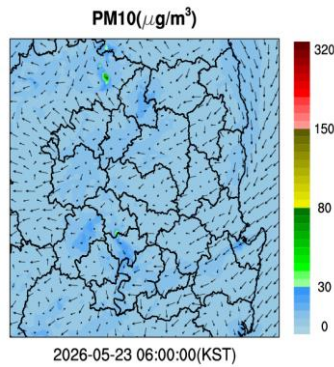
18시



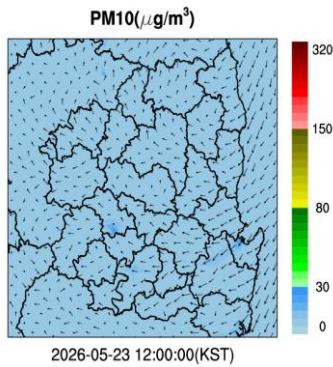
PM10
0시



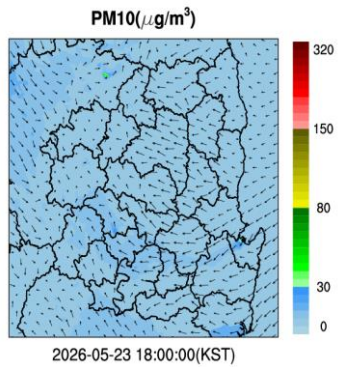
6시



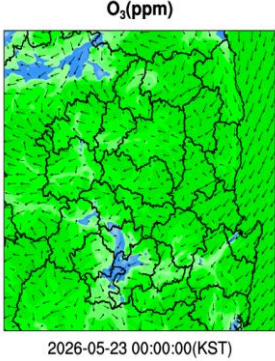
12시



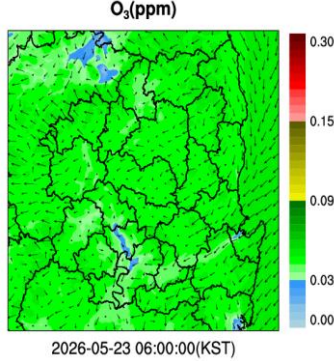
18시



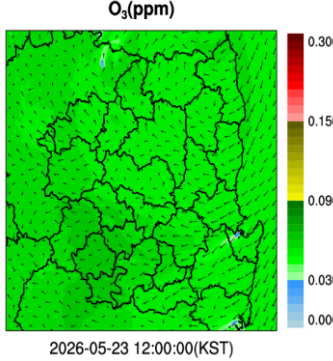
O3
0시



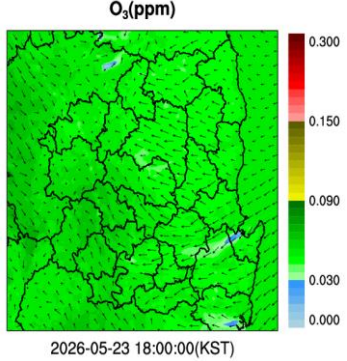
6시



12시

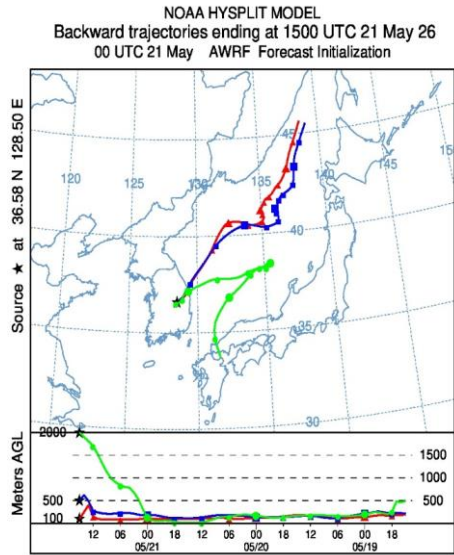


18시

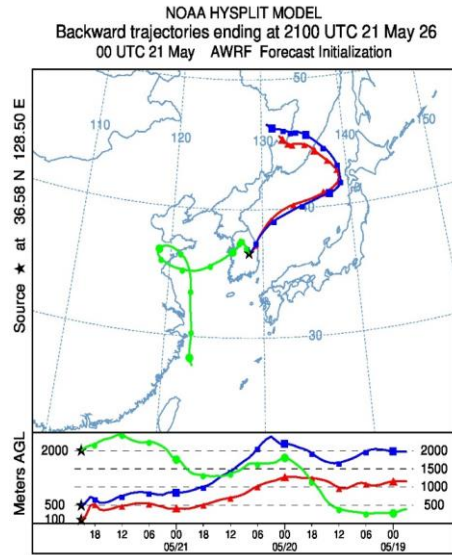


외역

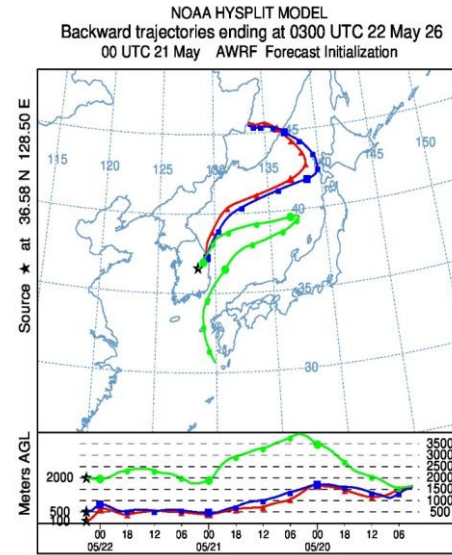
0시



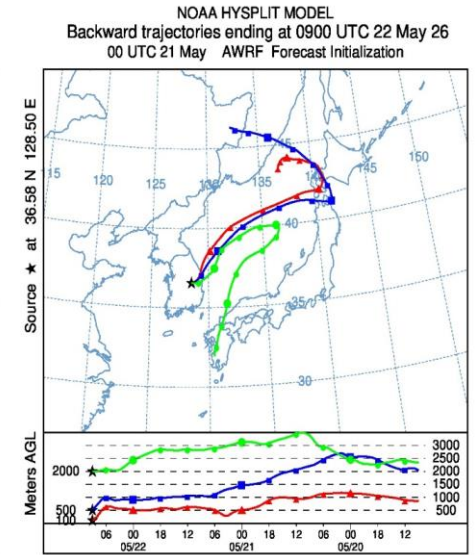
6시



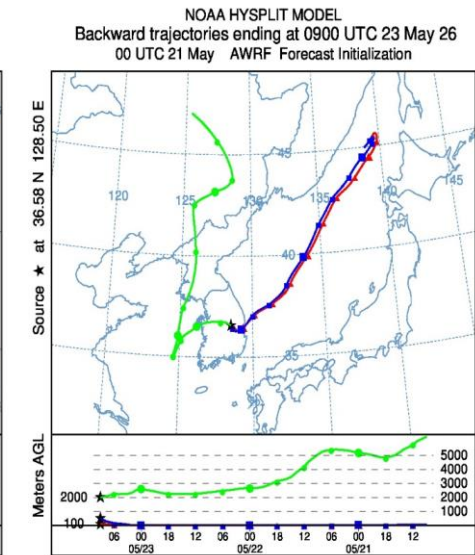
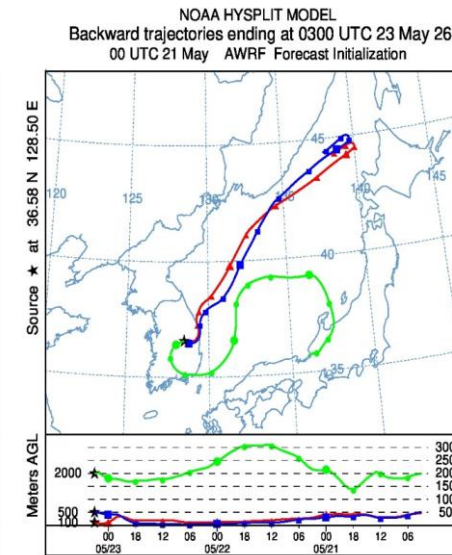
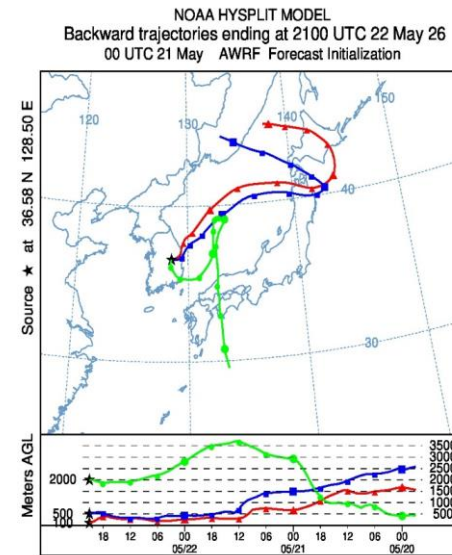
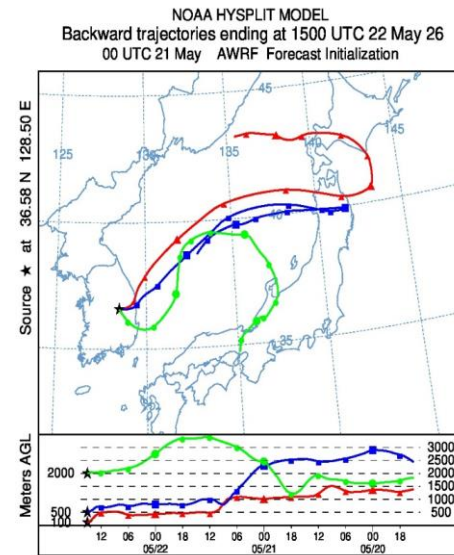
12시



18시



내역



분석 결과

기류분석 결과는 경상북도 안동시에 도달할 것으로 예상되는 기류의 이동 경로를 나타냄(붉은색 100m, 파란색 500m, 연두색 2000m)

경북 미세먼지 대기오염도

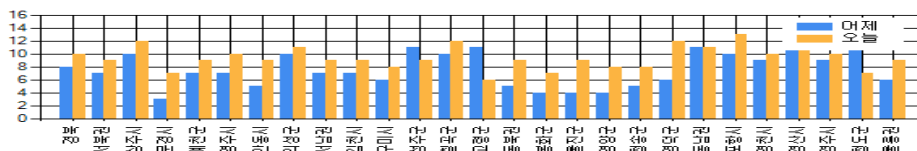
2026-05-22 금요일

▶ 오늘 현황
(2026-05-22)

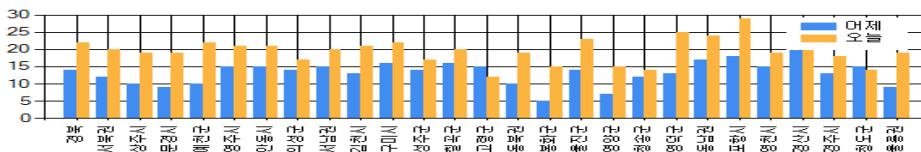
PM-10(17시 기준 일평균) '좋음'
PM-2.5(17시 기준 일평균) '좋음'
오존(17시 기준 일평균) '보통'

PM2.5 (µg/m³)			PM10 (µg/m³)			최대 O3 (ppm)		
지역	어제	오늘	지역	어제	오늘	지역	어제	오늘
경북	8	10	경북	14	22	경북	0.070	0.073
서북권	7	9	서북권	12	20	서북권	0.061	0.064
상주시	10	12	상주시	10	19	상주시	0.057	0.062
문경시	3	7	문경시	9	19	문경시	0.056	0.060
예천군	7	9	예천군	10	22	예천군	0.054	0.058
영주시	7	10	영주시	15	21	영주시	0.061	0.064
안동시	5	9	안동시	15	21	안동시	0.052	0.058
의성군	10	11	의성군	14	17	의성군	0.054	0.059
서남권	7	9	서남권	15	20	서남권	0.06	0.073
김천시	7	9	김천시	13	21	김천시	0.060	0.073
구미시	6	8	구미시	16	22	구미시	0.049	0.061
성주군	11	9	성주군	14	17	성주군	0.047	0.055
칠곡군	10	12	칠곡군	16	20	칠곡군	0.042	0.057
고령군	11	6	고령군	15	12	고령군	0.044	0.058
동북권	5	9	동북권	10	19	동북권	0.069	0.061
봉화군	4	7	봉화군	5	15	봉화군	0.060	0.061
울진군	4	9	울진군	14	23	울진군	0.068	0.049
영양군	4	8	영양군	7	15	영양군	0.065	0.055
청송군	5	8	청송군	12	14	청송군	0.060	0.058
영덕군	6	12	영덕군	13	25	영덕군	0.069	0.060
동남권	11	11	동남권	17	24	동남권	0.07	0.06
포항시	10	13	포항시	18	29	포항시	0.070	0.060
영천시	9	10	영천시	15	19	영천시	0.060	0.049
경산시	14	12	경산시	21	22	경산시	0.059	0.053
경주시	9	10	경주시	13	18	경주시	0.068	0.058
청도군	11	7	청도군	15	14	청도군	0.051	0.051
울릉권	6	9	울릉권	9	19	울릉권	0.068	0.051

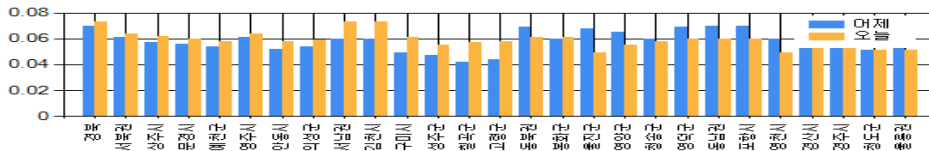
PM2.5



PM10



O3



"본 자료는 인증을 받지 않은 실시간 자료임" "자료 출처 : 경상북도보건환경연구원/한국환경공단"

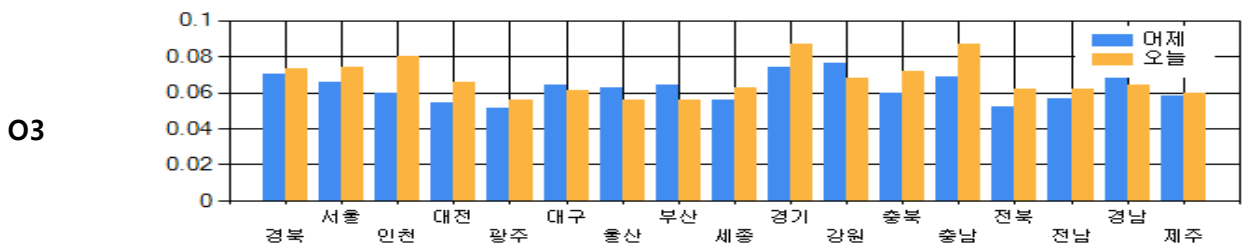
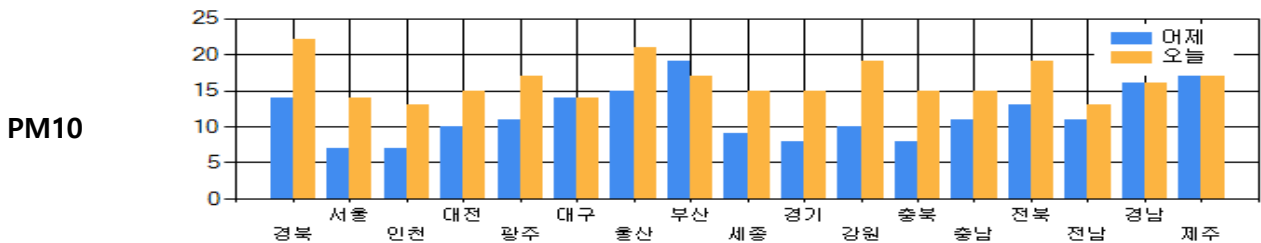
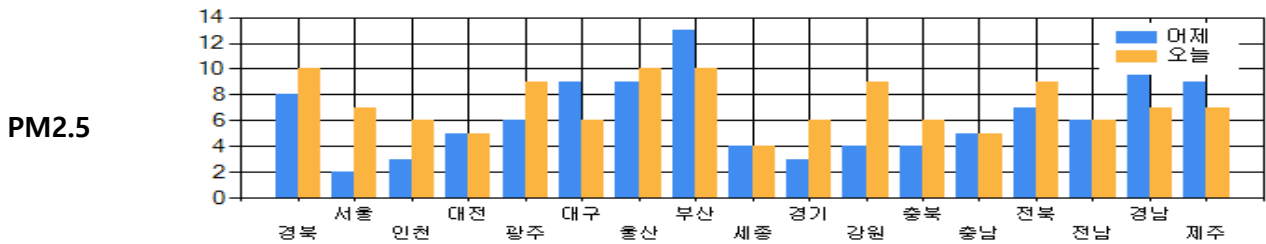
전국 미세먼지 대기오염도

2026-05-22 금요일

▶오늘 현황
(2026-05-22)

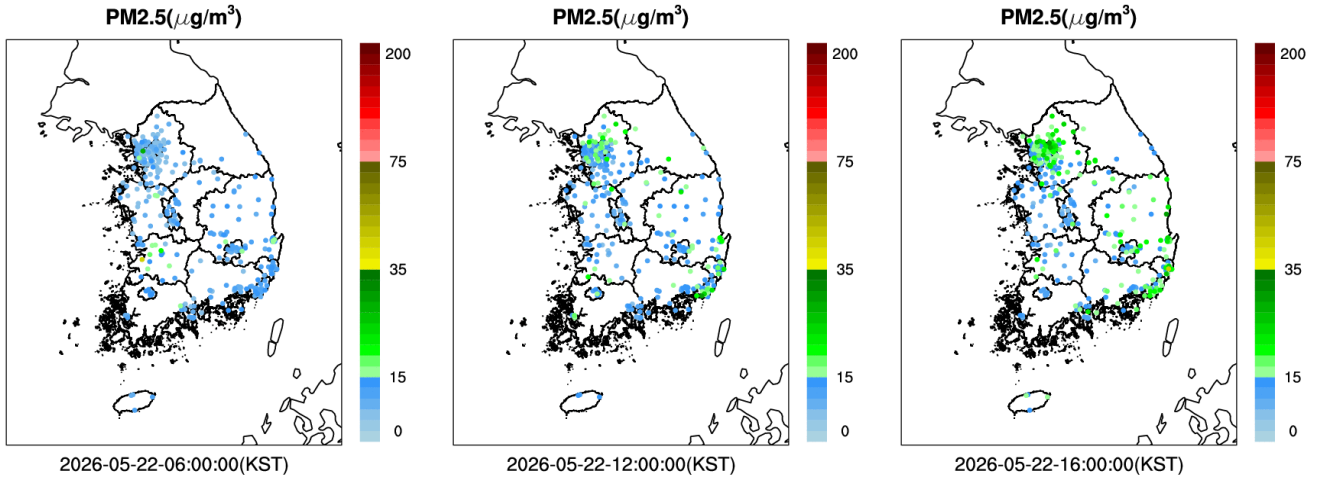
PM-10(17시 기준 일평균) ' 좋음'
PM-2.5(17시 기준 일평균) ' 좋음'
오존(17시 기준 일평균) ' 보통'

PM2.5 (µg/m³)			PM10 (µg/m³)			최대 O3 (ppm)		
지역	어제	오늘	지역	어제	오늘	지역	어제	오늘
경북	8	10	경북	14	22	경북	0.070	0.073
서울	2	7	서울	7	14	서울	0.066	0.074
인천	3	6	인천	7	13	인천	0.060	0.080
대전	5	5	대전	10	15	대전	0.054	0.066
광주	6	9	광주	11	17	광주	0.051	0.056
대구	9	6	대구	14	14	대구	0.064	0.061
울산	9	10	울산	15	21	울산	0.063	0.056
부산	13	10	부산	19	17	부산	0.064	0.056
세종	4	4	세종	9	15	세종	0.056	0.063
경기	3	6	경기	8	15	경기	0.074	0.087
강원	4	9	강원	10	19	강원	0.076	0.068
충북	4	6	충북	8	15	충북	0.060	0.072
충남	5	5	충남	11	15	충남	0.069	0.087
전북	7	9	전북	13	19	전북	0.052	0.062
전남	6	6	전남	11	13	전남	0.057	0.062
경남	10	7	경남	16	16	경남	0.068	0.064
제주	9	7	제주	17	17	제주	0.058	0.060

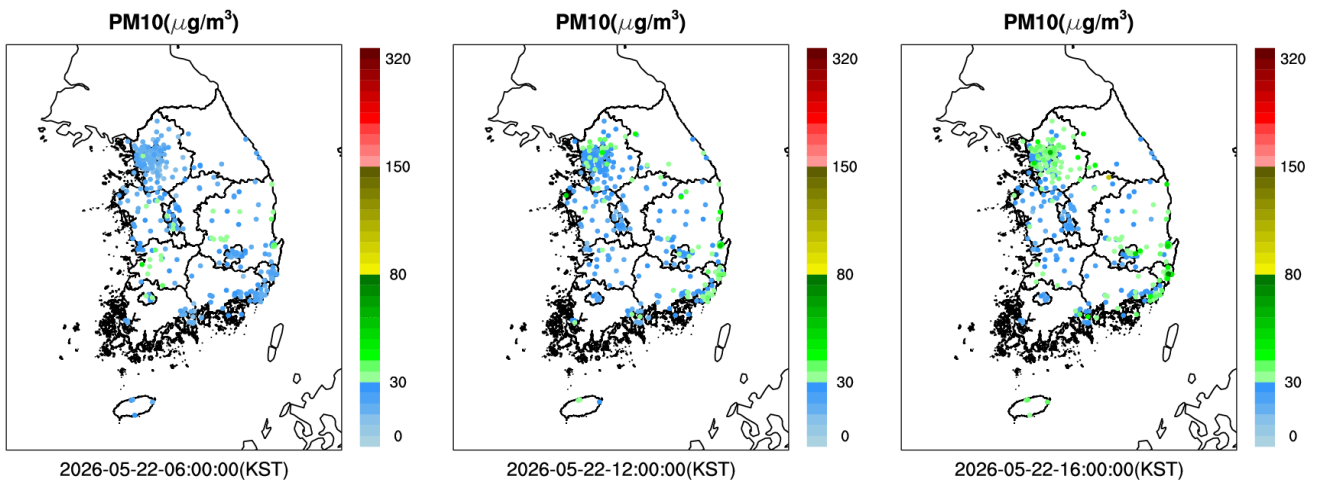


"본 자료는 인증을 받지 않은 실시간 자료임" "자료 출처 : 경상북도보건환경연구원/한국환경공단"

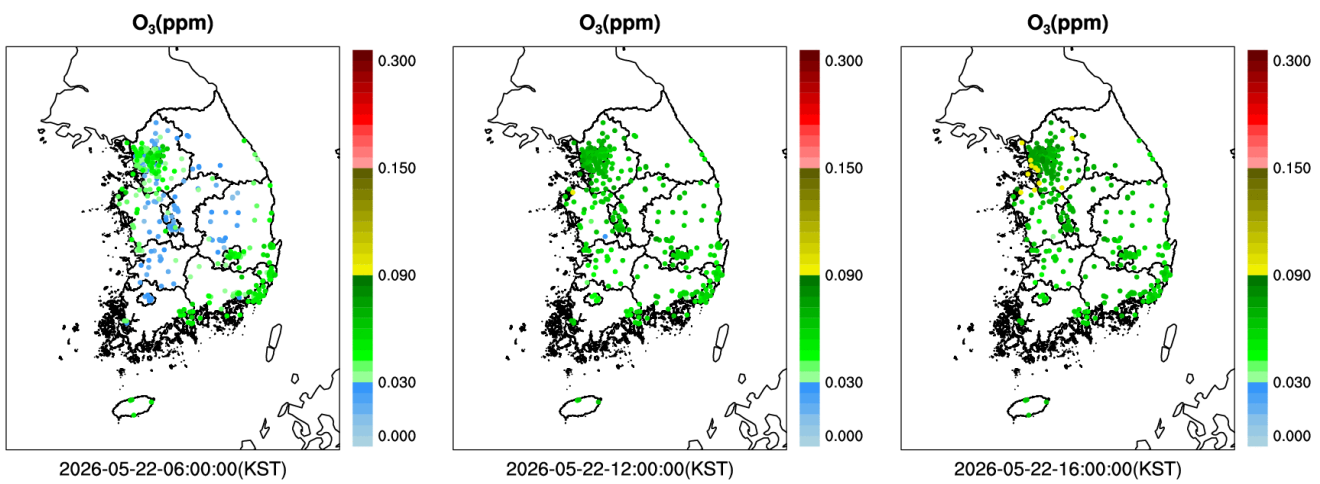
PM2.5



PM10



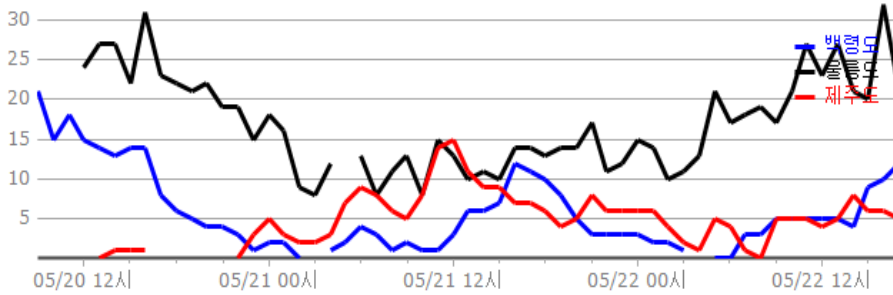
O₃



"본 자료는 인증을 받지 않은 실시간 자료임" "자료 출처 : 경상북도보건환경연구원/한국환경공단"

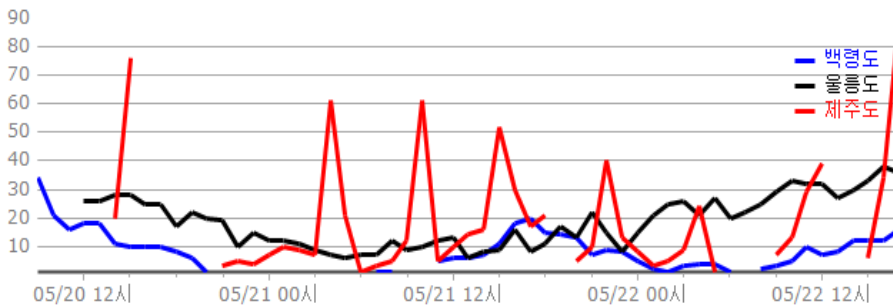
최근 3일간 배경지역 미세먼지 및 오존 추이

2026-05-22 금요일



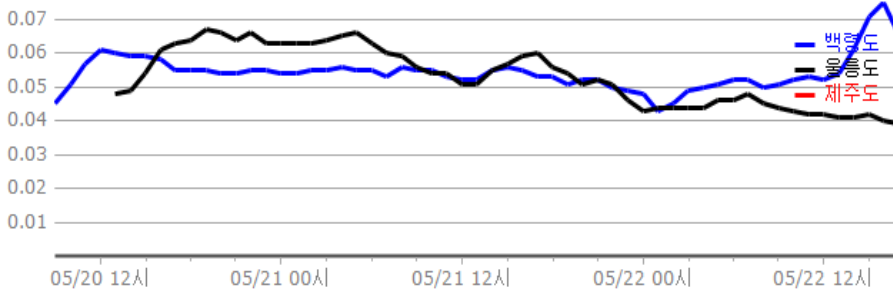
<16시 현재>

지점	PM10 (µg/m³)
백령도	좋음(12)
울릉도	보통(38)
제주도	보통(34)



<16시 현재>

지점	PM2.5 (µg/m³)
백령도	좋음(10)
울릉도	보통(32)
제주도	좋음(6)



<16시 현재>

지점	O3 (ppm)
백령도	보통(0.075)
울릉도	보통(0.040)
제주도	-(-)

"본 자료는 인증을 받지 않은 실시간 자료임" "자료의 출처 : 경상북도보건환경연구원/한국환경공단"

기상 분석 결과

2026년 5월 22일 금요일

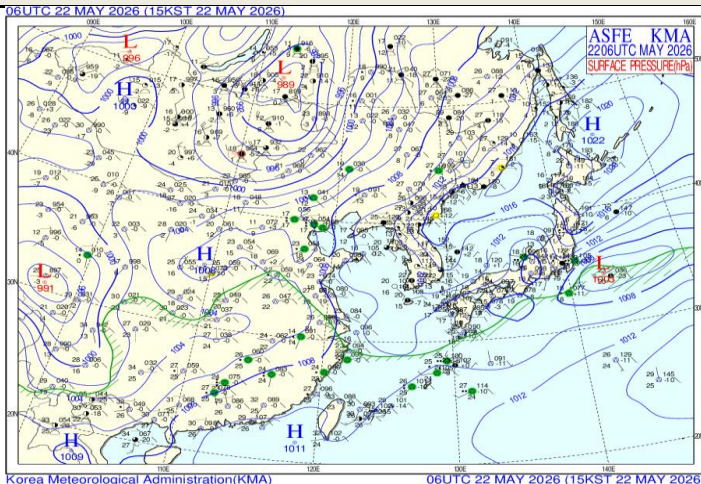
▶ 내일 예상 (기상청 제공)

- 2026-05-22 오후 5:00:00 발표 자료
- (종합) 내일 새벽~오전 경북동해안 비, 대구, 경북 낮에 곳에 따라 가끔 비, 오늘~내일 새벽 먼바다 풍랑 유의
- (오늘, 22일) 대체로 맑다가 늦은 밤부터 흐려짐
- (내일, 23일) 흐리다가 오후부터 가끔 구름많음
- 경북동해안 새벽(00~06시)부터 오전(06~12시) 사이, 대구, 경북 낮(12~15시)에 곳에 따라 가끔 비, 울릉도.독도는 오후(12~18시)에 곳에 따라 비
- (모레, 24일) 대체로 흐리다가 낮부터 차차 맑아짐
- (글피, 25일) 가끔 구름많다가 늦은 밤부터 흐려짐, 울릉도.독도는 맑다가 오전부터 흐려짐
- (그글피, 26일) 흐림, 대구, 경북 새벽(00~06시)부터 밤(18~24시) 사이, 울릉도.독도 늦은 오후(15~18시)부터 밤(18~24시) 사이 비
- * 예상 강수량(23일)
- 대구, 경북, 울릉도.독도: 5mm 미만

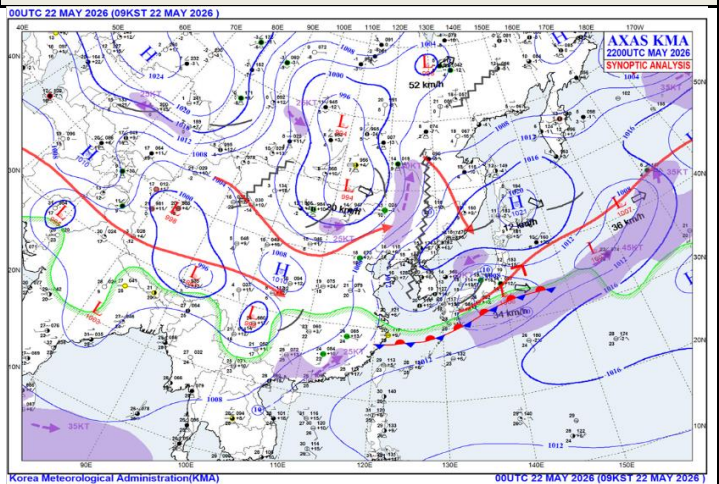
기상 요소

구분	날씨	예상기온	평균풍속	풍향	강수	강수확률
내일오전	흐림	14	강 (9m/s ~ 14m/s)	E-SE	강수없음	30
내일오후	맑음	22	강 (9m/s ~ 14m/s)	E-SE	강수없음	10

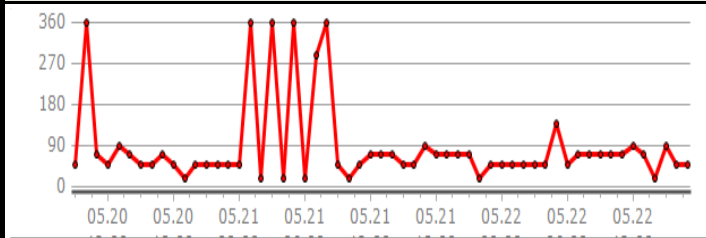
지상일기도



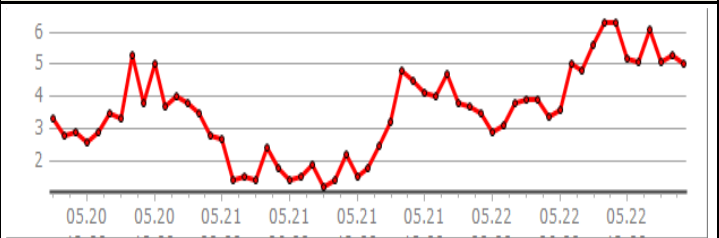
편집일기도



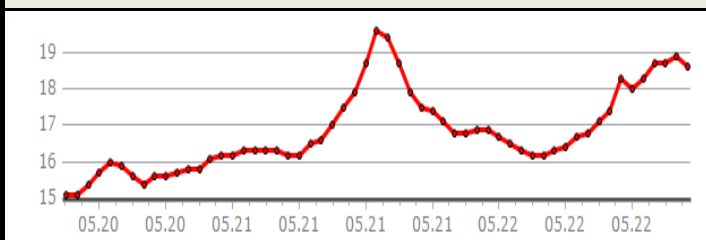
풍향



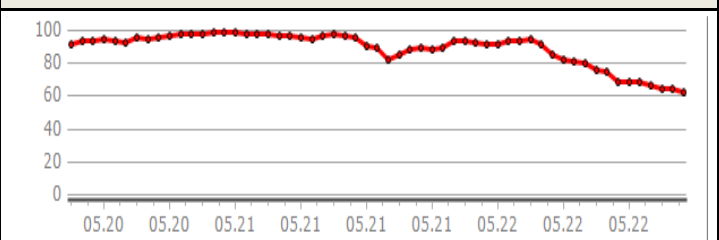
풍속



온도



습도



▶ 내일 예상
(국립환경과학원 제공)

- ▶ 예보결과 : ○ 전 권역이 "좋음"으로 예상됩니다.
- 전 권역이 "보통"으로 예상됩니다.
- ▶ 원인분석 : ○ 원활한 대기 확산으로 대기질이 청정할 것으로 예상됩니다.
- 고농도 오존 생성에 유리한 조건이 형성되지 않아 농도가 높지 않을 것으로 예상됩니다.

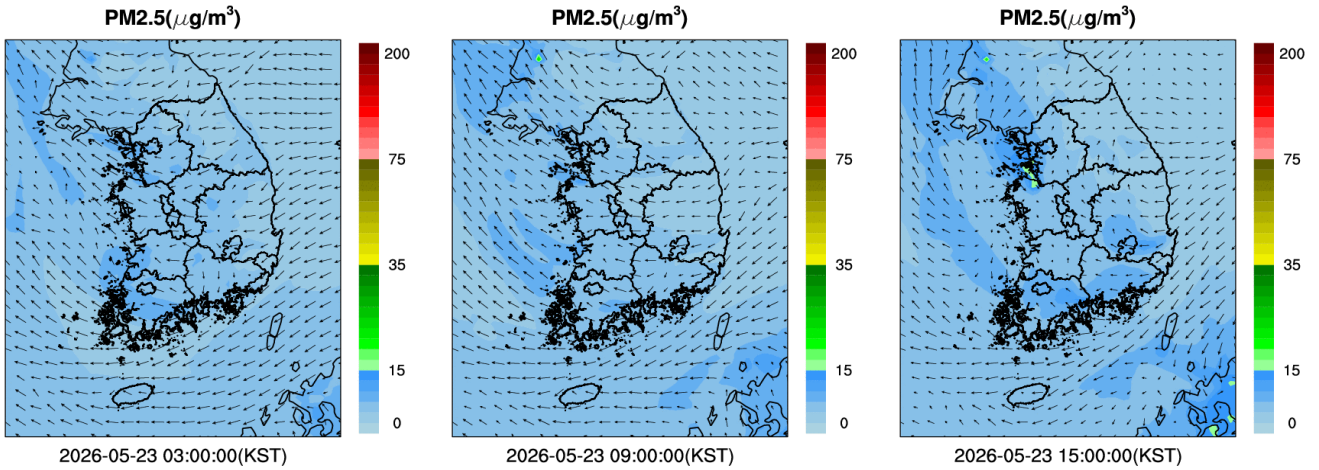
국립환경과학원 수치모델링 예측 결과

PM2.5

3시

9시

15시

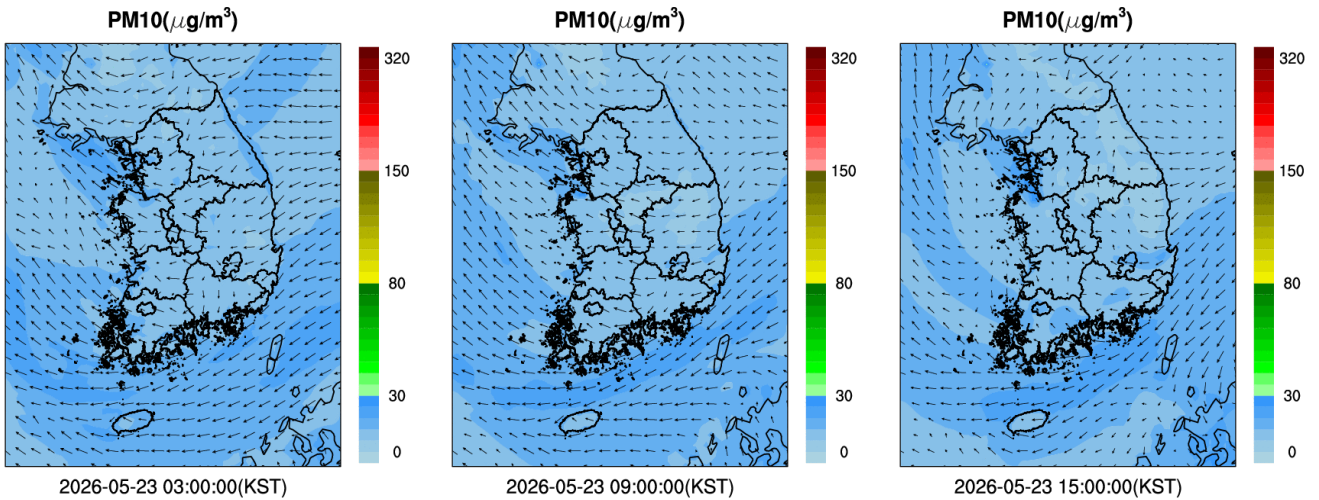


PM10

3시

9시

15시



"자료의 출처 : 환경부/한국환경공단"