

종합 진단 및 예측 결과

2026-05-26 화요일



예측결과	항목	서북권	서남권	동북권	동남권	울릉권
	미세먼지(PM2.5)	좋음	좋음	좋음	좋음	좋음
	미세먼지(PM10)	좋음	좋음	좋음	좋음	좋음
	오존(O3)	보통	보통	보통	보통	보통

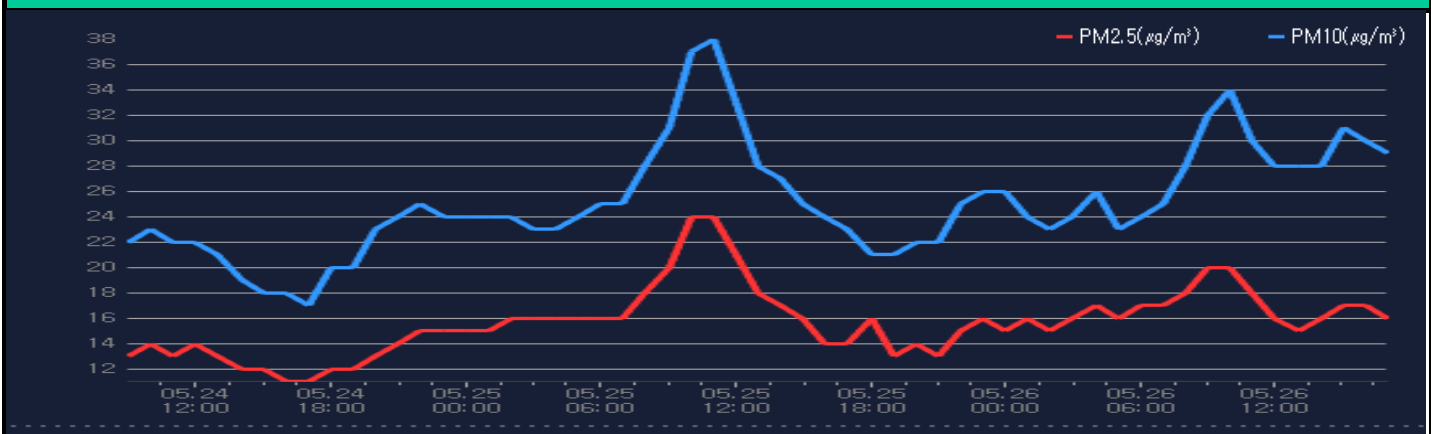
- 오늘(26일) [미세먼지] 경북지역 오늘 대기질은 '좋음' 수준
PM10(17시 기준 일평균) : 대체로 '좋음' 동남권역 '보통'
PM2.5(17시 기준 일평균) : 서북, 서남, 동남권 '보통', 동북, 울릉권 '좋음'
[오존] (17시 최대 농도 기준) : 전권역 '보통'

- 내일(27일) [미세먼지] 경북지역 내일 대기질은 대체로 '좋음' 수준
PM10 : 전권역 '좋음'
PM2.5 : 전권역 '좋음'
[오존] 일 최고 농도 전권역 '보통' 예상

대기질 분석 결과 (17시 기준)

경북지역평균	항목	일평균	최대	최소
	PM2.5 ($\mu\text{g}/\text{m}^3$)	17	20(10:00)	15(02:00)
	PM10 ($\mu\text{g}/\text{m}^3$)	27	34(10:00)	23(02:00)
	O3 (ppm)	0.059	0.085(14:00)	0.041(09:00)

최근 3일간 농도 추이



오늘

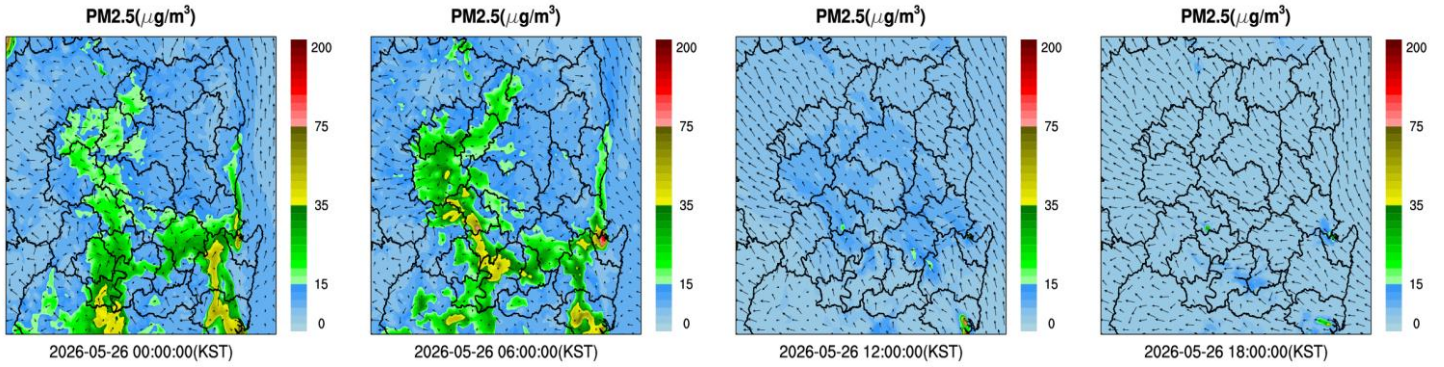
PM2.5

0시

6시

12시

18시



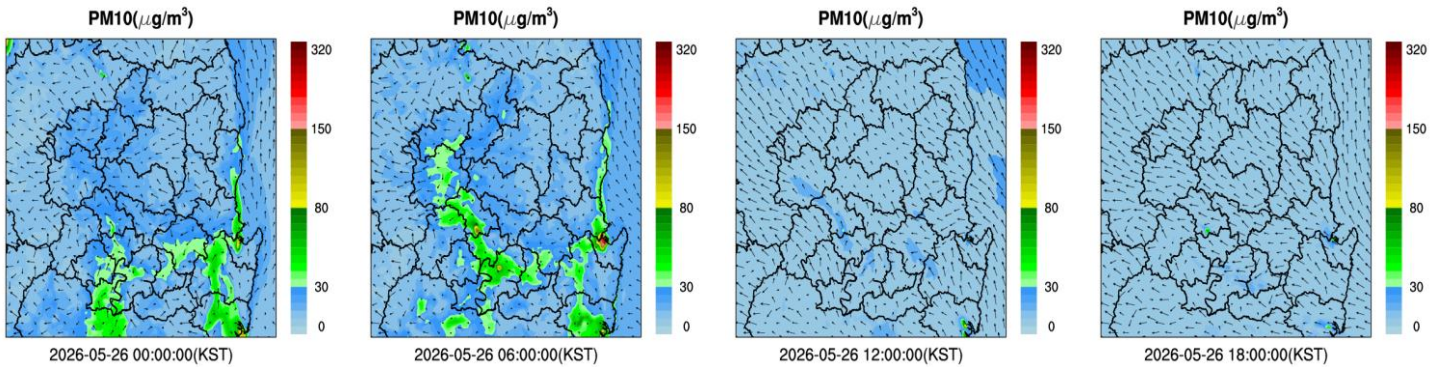
PM10

0시

6시

12시

18시



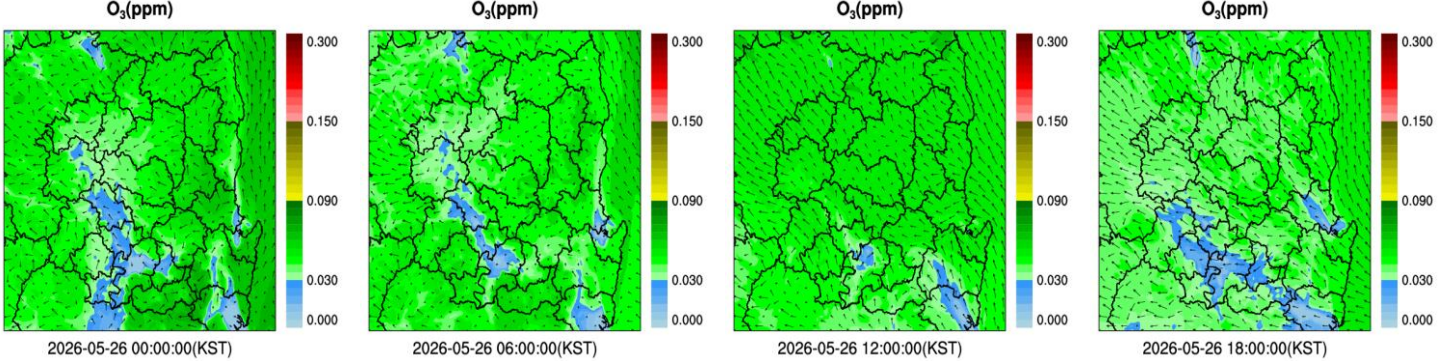
O₃

0시

6시

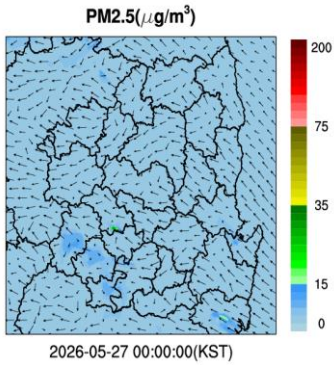
12시

18시

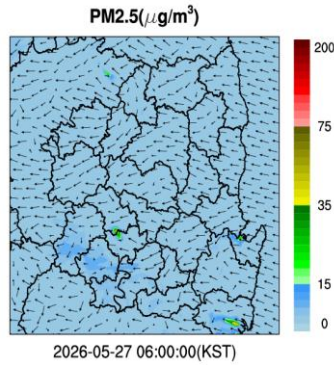


내일

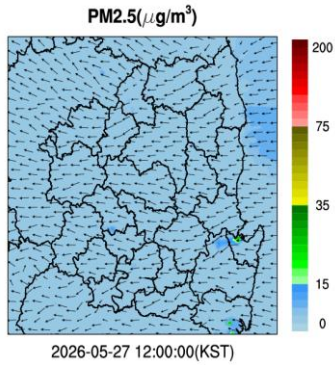
PM2.5
0시



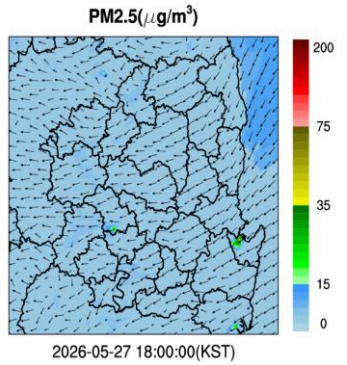
6시



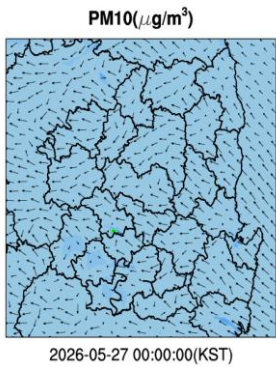
12시



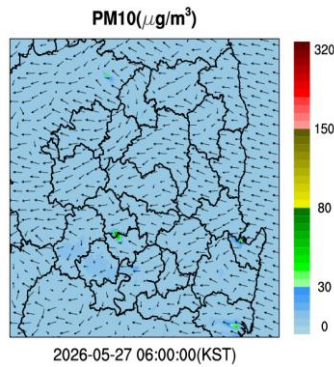
18시



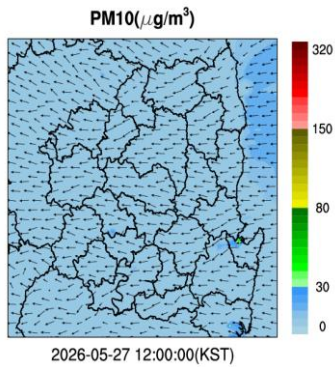
PM10
0시



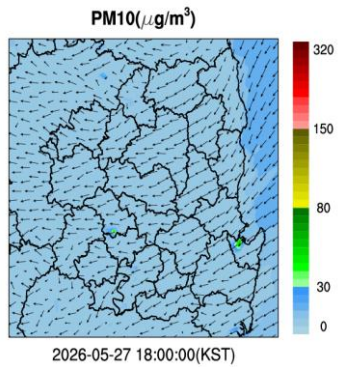
6시



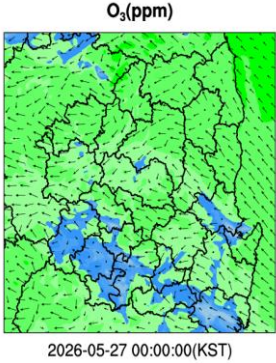
12시



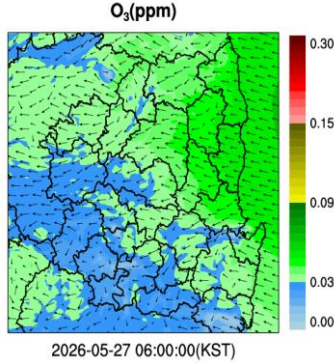
18시



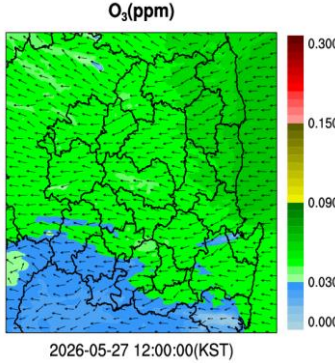
O3
0시



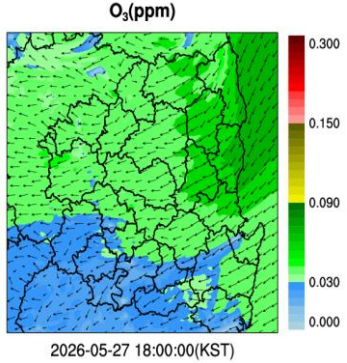
6시



12시



18시



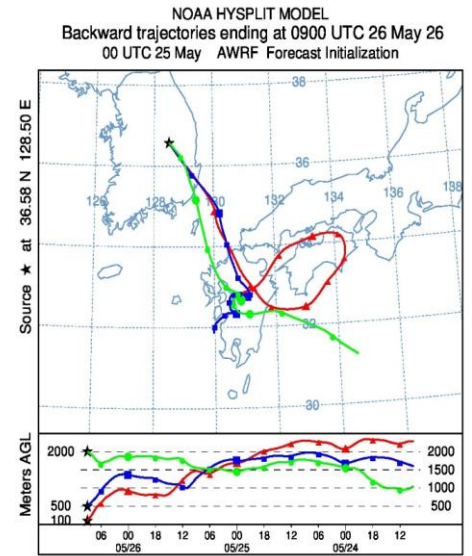
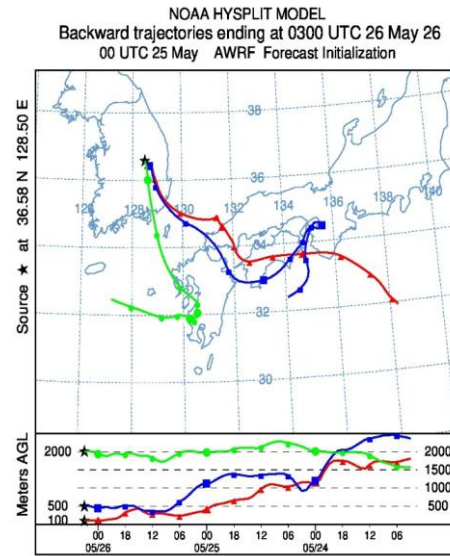
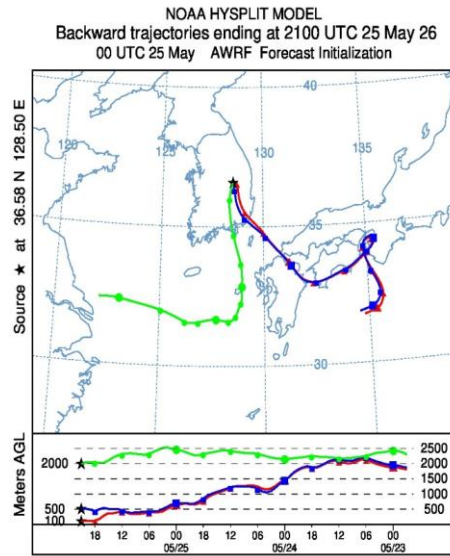
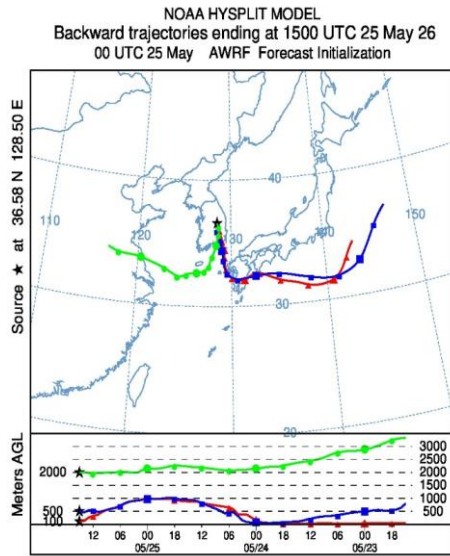
0시

6시

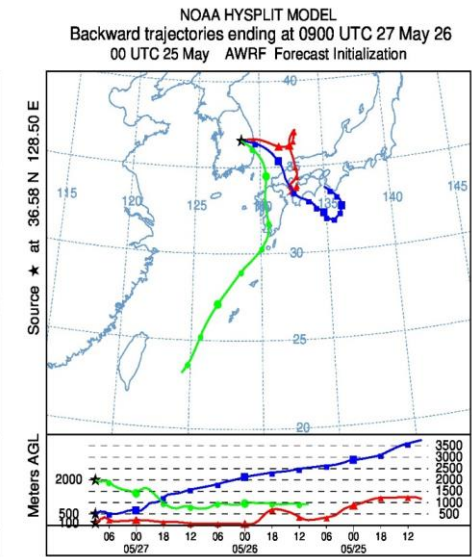
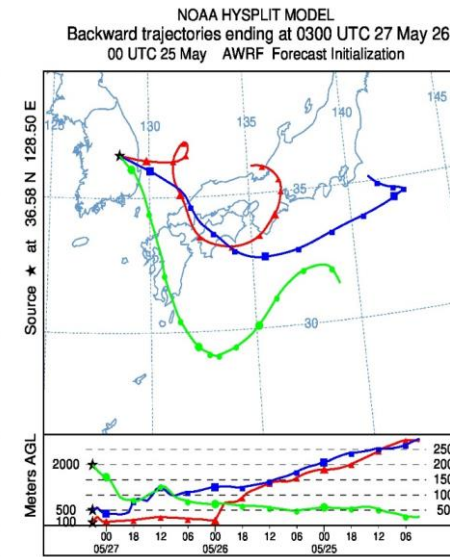
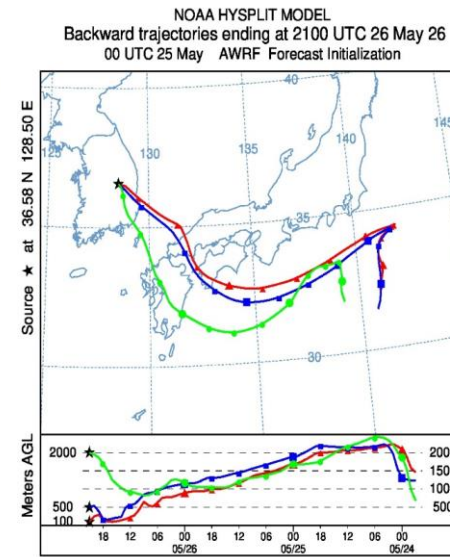
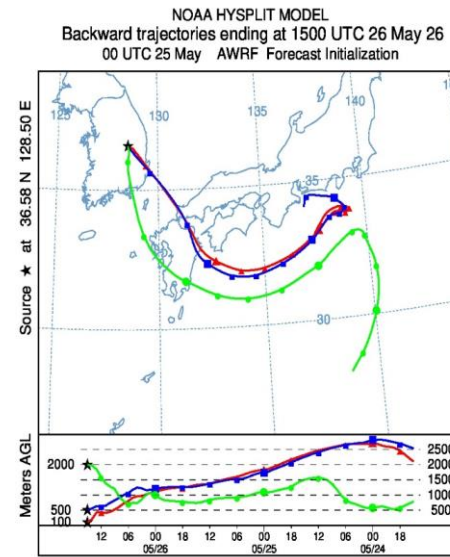
12시

18시

외국



내국



분석 결과

기류분석 결과는 경상북도 안동시에 도달할 것으로 예상되는 기류의 이동 경로를 나타냄(붉은색 100m, 파란색 500m, 연두색 2000m)

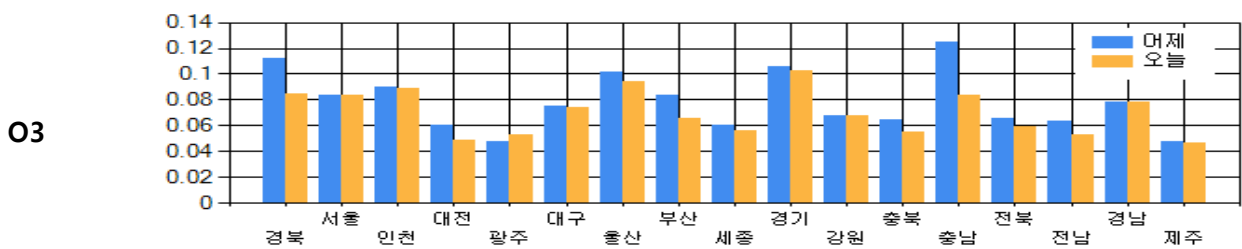
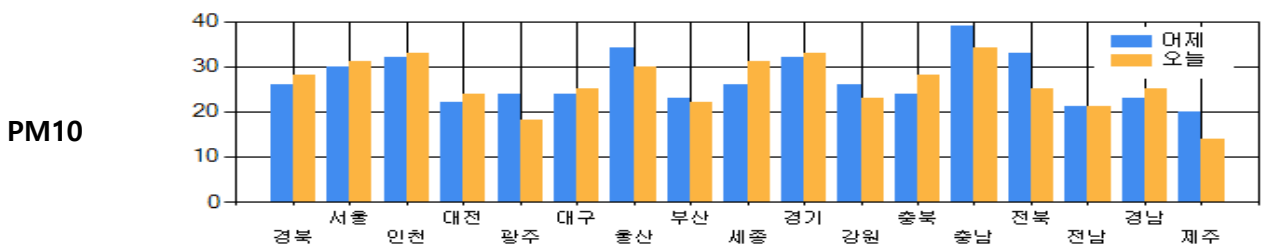
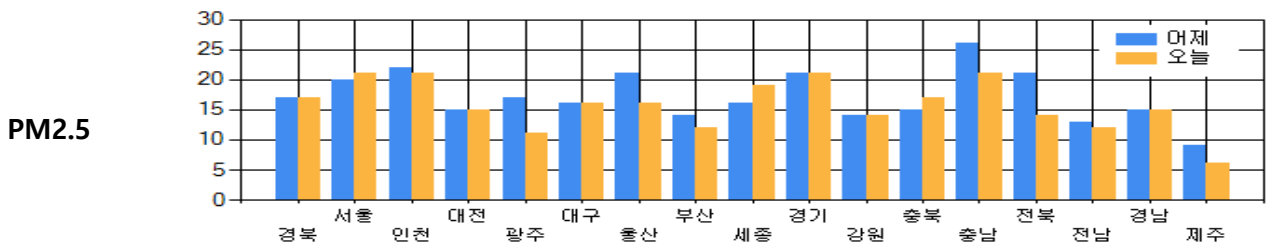
전국 미세먼지 대기오염도

2026-05-26 화요일

▶ 오늘 현황
(2026-05-26)

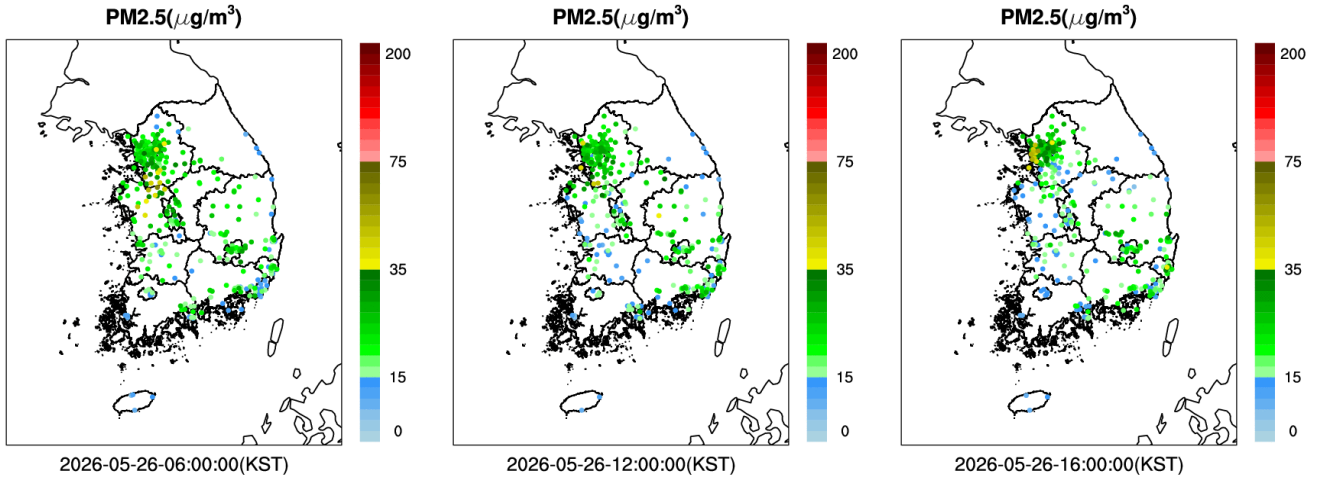
PM-10(17시 기준 일평균) ' 좋음'
PM-2.5(17시 기준 일평균) ' 보통'
오존(17시 기준 일평균) ' 보통'

PM2.5 (µg/m³)			PM10 (µg/m³)			최대 O3 (ppm)		
지역	어제	오늘	지역	어제	오늘	지역	어제	오늘
경북	17	17	경북	26	28	경북	0.112	0.085
서울	20	21	서울	30	31	서울	0.084	0.084
인천	22	21	인천	32	33	인천	0.090	0.089
대전	15	15	대전	22	24	대전	0.060	0.049
광주	17	11	광주	24	18	광주	0.048	0.053
대구	16	16	대구	24	25	대구	0.075	0.074
울산	21	16	울산	34	30	울산	0.102	0.094
부산	14	12	부산	23	22	부산	0.083	0.066
세종	16	19	세종	26	31	세종	0.060	0.056
경기	21	21	경기	32	33	경기	0.106	0.103
강원	14	14	강원	26	23	강원	0.068	0.068
충북	15	17	충북	24	28	충북	0.065	0.055
충남	26	21	충남	39	34	충남	0.125	0.084
전북	21	14	전북	33	25	전북	0.066	0.059
전남	13	12	전남	21	21	전남	0.063	0.053
경남	15	15	경남	23	25	경남	0.078	0.078
제주	9	6	제주	20	14	제주	0.048	0.047

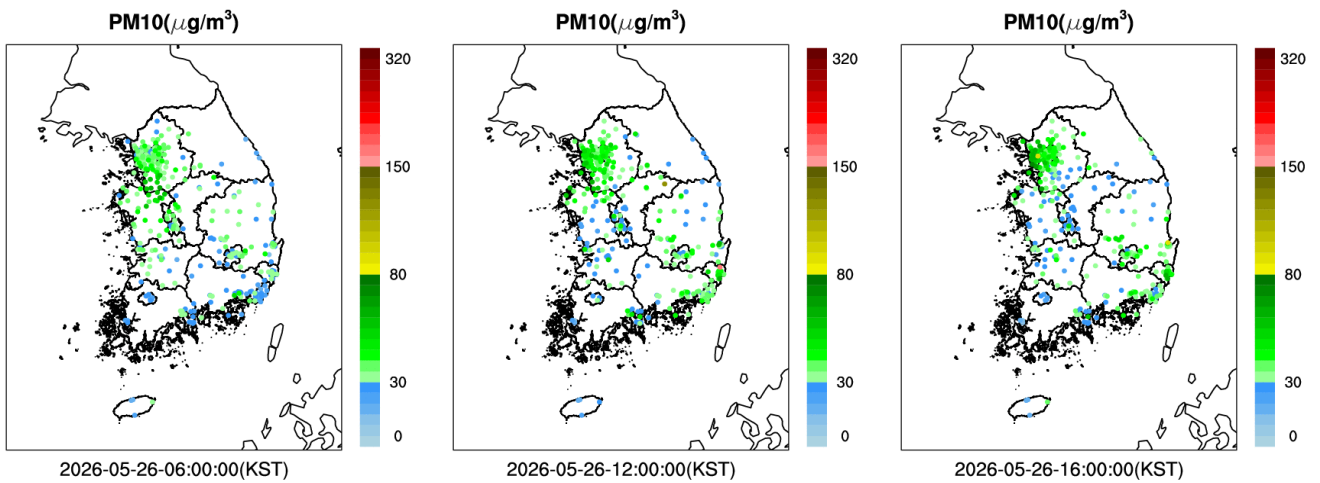


"본 자료는 인증을 받지 않은 실시간 자료임" "자료 출처 : 경상북도보건환경연구원/한국환경공단"

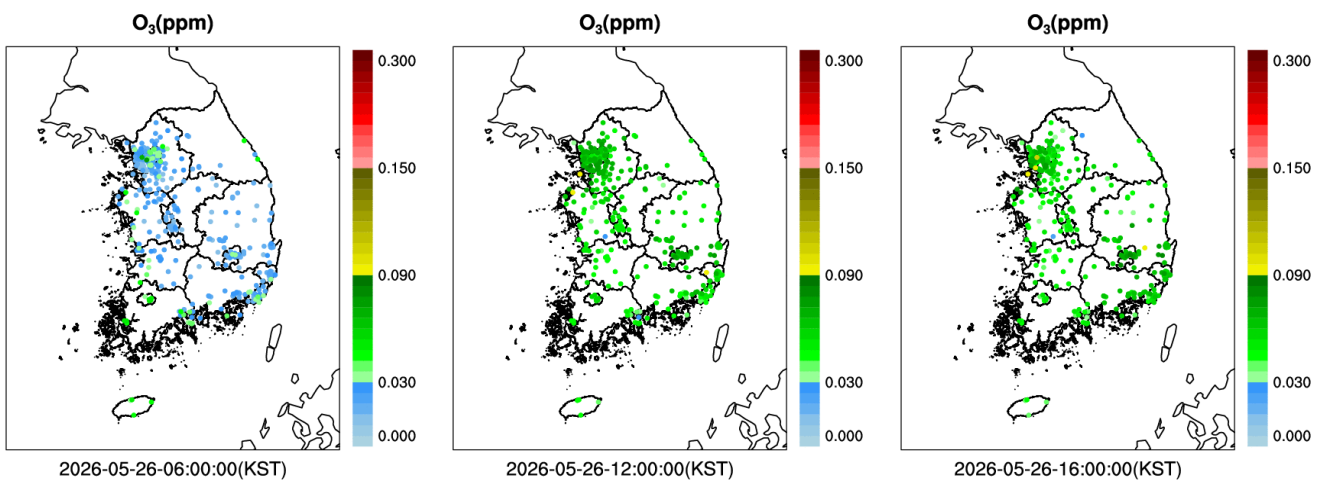
PM2.5



PM10



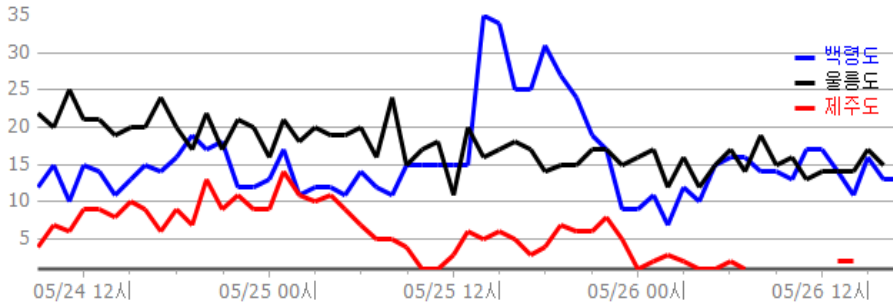
O₃



"본 자료는 인증을 받지 않은 실시간 자료임" "자료 출처 : 경상북도보건환경연구원/한국환경공단"

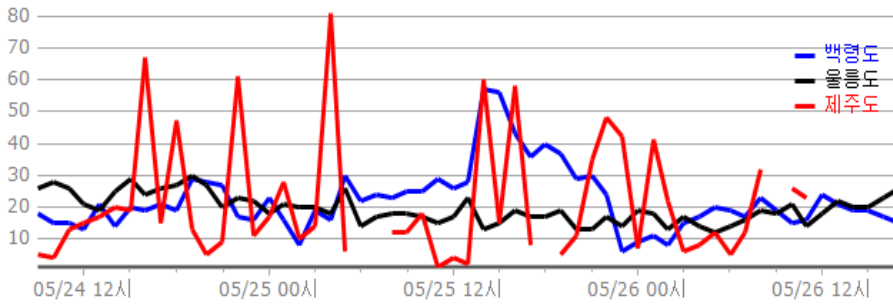
최근 3일간 배경지역 미세먼지 및 오존 추이

2026-05-26 화요일



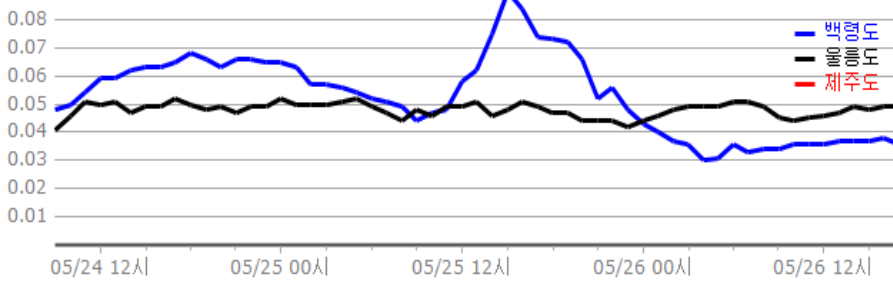
<16시 현재>

지점	PM10 (µg/m³)
백령도	좋음(17)
울릉도	좋음(23)
제주도	좋음(3)



<16시 현재>

지점	PM2.5 (µg/m³)
백령도	좋음(13)
울릉도	좋음(15)
제주도	-(-)



<16시 현재>

지점	O3 (ppm)
백령도	보통(0.038)
울릉도	보통(0.049)
제주도	-(-)

"본 자료는 인증을 받지 않은 실시간 자료임" "자료의 출처 : 경상북도보건환경연구원/한국환경공단"

기상 분석 결과

2026년 5월 26일 화요일

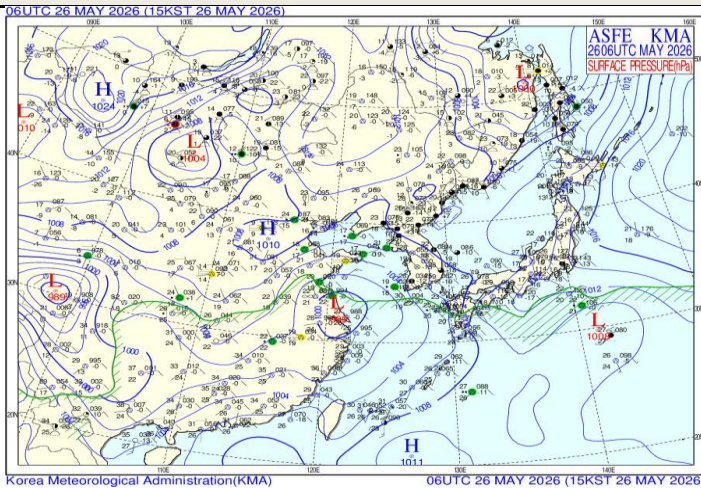
▶ 내일 예상 (기상청 제공)

- 2026-05-26 오후 5:00:00 발표 자료
- (종합) 내일 늦은 오후까지 대구, 경북 비
- (오늘, 26일) 흐림, 대구, 경북 비, 저녁까지 곳에 따라 소강상태
- (내일, 27일) 흐림, 대구, 경북 늦은 오후(15~18시)까지 비, 울릉도.독도 아침(06~09시)부터 늦은 오후(15~18시) 사이 비
- (모레, 28일) 대체로 흐리다가 저녁부터 맑아짐, 울릉도.독도 대체로 흐리다가 오전부터 가끔 구름많음
- (글피, 29일) 가끔 구름많다가 밤부터 맑음
- (그글피, 30일) 대체로 맑음
- * 예상 강수량(26~27일)
- 대구, 경북: 10~60mm
- (27일) 울릉도.독도: 5~30mm

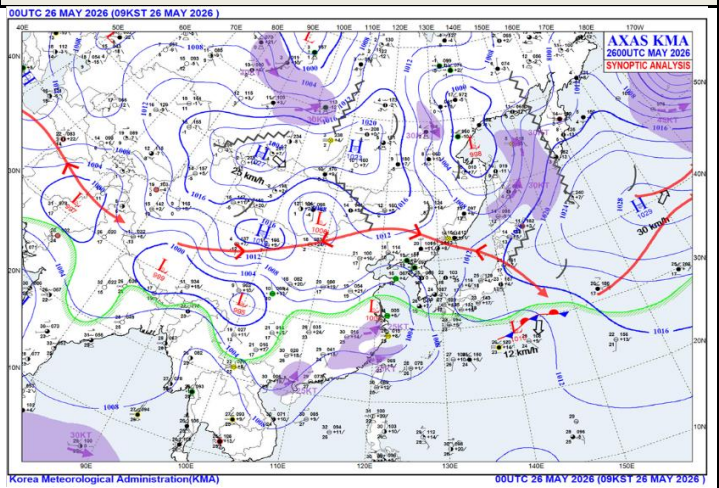
기상 요소

구분	날씨	예상기온	평균풍속	풍향	강수	강수확률
내일오전	흐리고 비	19	강 (9m/s ~ 14m/s)	E-SE	비	70
내일오후	흐리고 한때 비	22	강 (9m/s ~ 14m/s)	E-SE	비	60

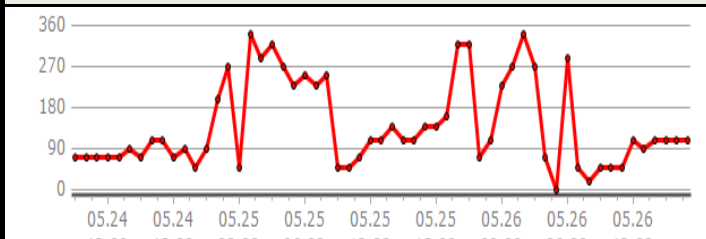
지상일기도



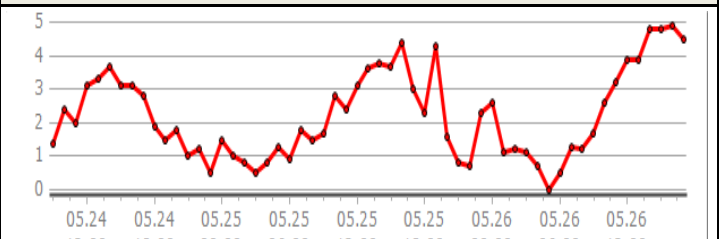
편집일기도



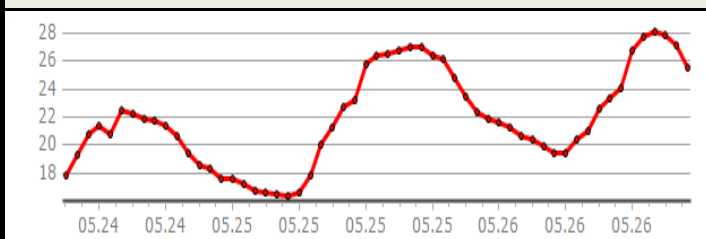
풍향



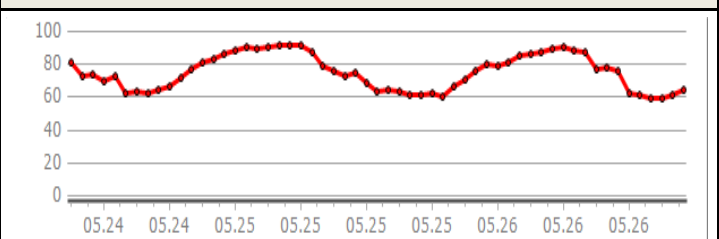
풍속



온도



습도



- ▶ **내일 예상**
(국립환경과학원 제공)
- ▶ 예보결과 :
 - 전 권역이 "보통"으로 예상됩니다.
 - ▶ 원인분석 :
 - 고농도 오존 생성에 유리한 조건이 형성되지 않아 농도가 높지 않을 것으로 예상됩니다.

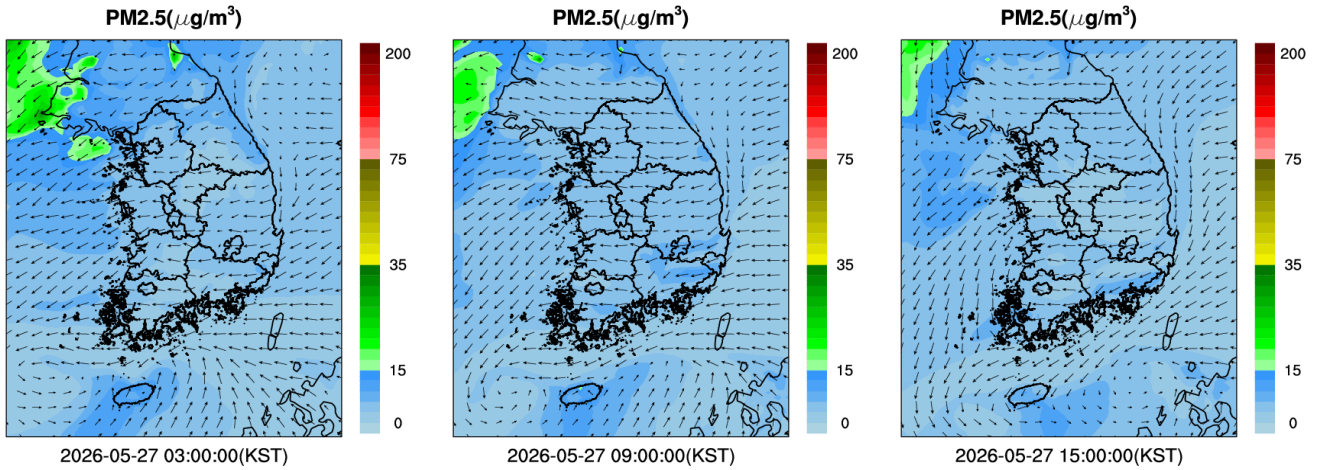
국립환경과학원 수치모델링 예측 결과

PM2.5

3시

09시

15시

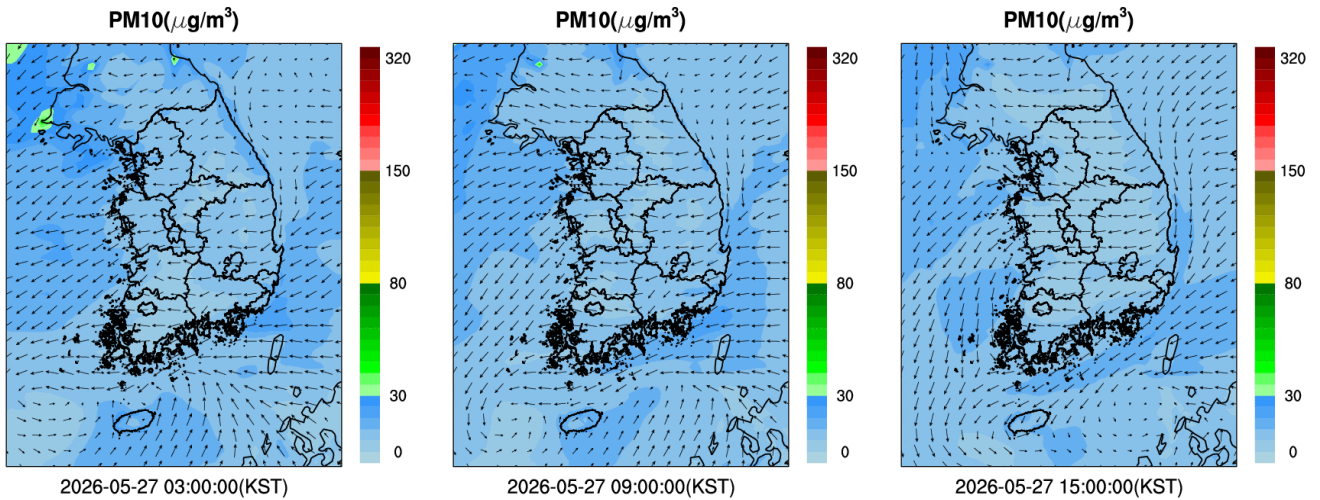


PM10

3시

09시

15시



"자료의 출처 : 환경부/한국환경공단"