

종합 진단 및 예측 결과

2026-05-27 수요일



예측결과	항목	서북권	서남권	동북권	동남권	울릉권
	미세먼지(PM2.5)	좋음	좋음	좋음	좋음	좋음
	미세먼지(PM10)	좋음	좋음	좋음	좋음	좋음
	오존(O3)	보통	보통	보통	보통	보통

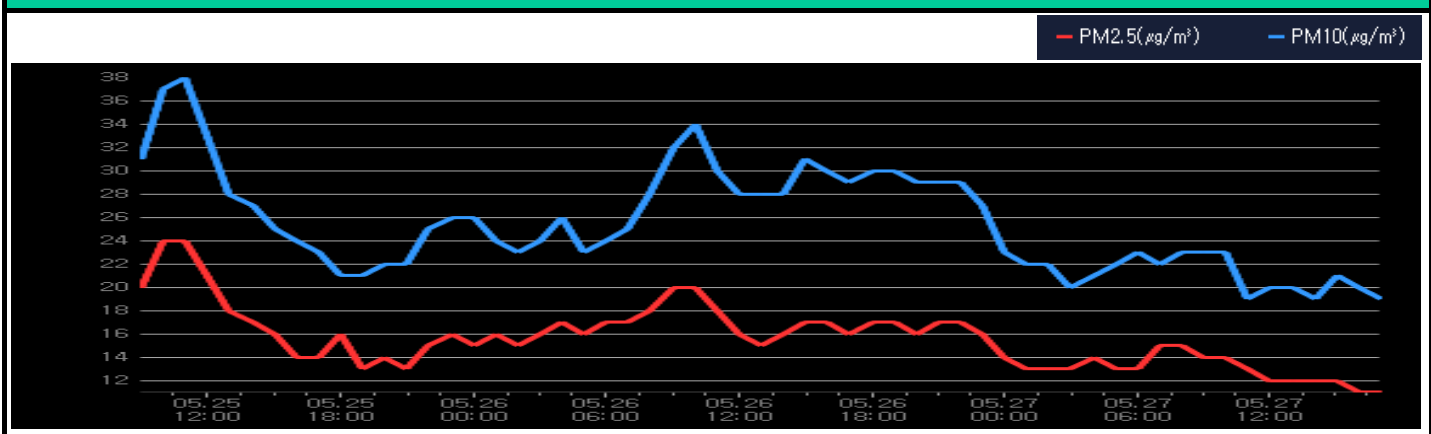
- 오늘(27일) [미세먼지] 경북지역 오늘 대기질은 '좋음' 수준
PM10 : 전권역 '좋음'
PM2.5 : 전권역 '좋음'
[오존] (17시 최대 농도 기준) : 전권역 '보통'

- 내일(28일) [미세먼지] 경북지역 내일 대기질은 대체로 '좋음' 수준
PM10 : 전권역 '좋음'
PM2.5 : 전권역 '좋음'
[오존] 일 최고 농도 전권역 '보통' 예상

대기질 분석 결과 (17시 기준)

경북지역평균	항목	일평균	최대	최소
	PM2.5 (µg/m ³)	13	15(08:00)	11(16:00)
	PM10 (µg/m ³)	21	23(10:00)	19(11:00)
	O3 (ppm)	0.048	0.051(13:00)	0.044(10:00)

최근 3일간 농도 추이



오늘

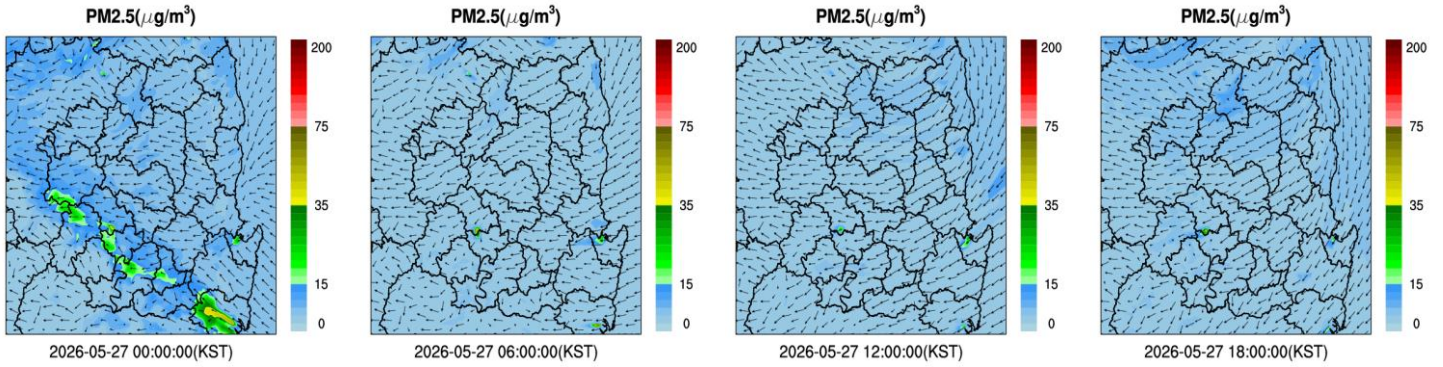
PM2.5

0시

6시

12시

18시



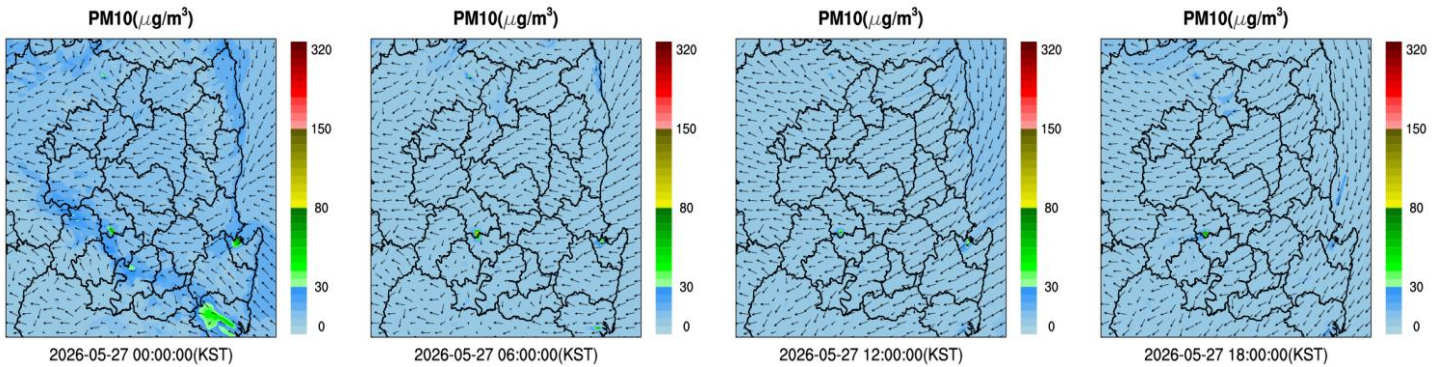
PM10

0시

6시

12시

18시



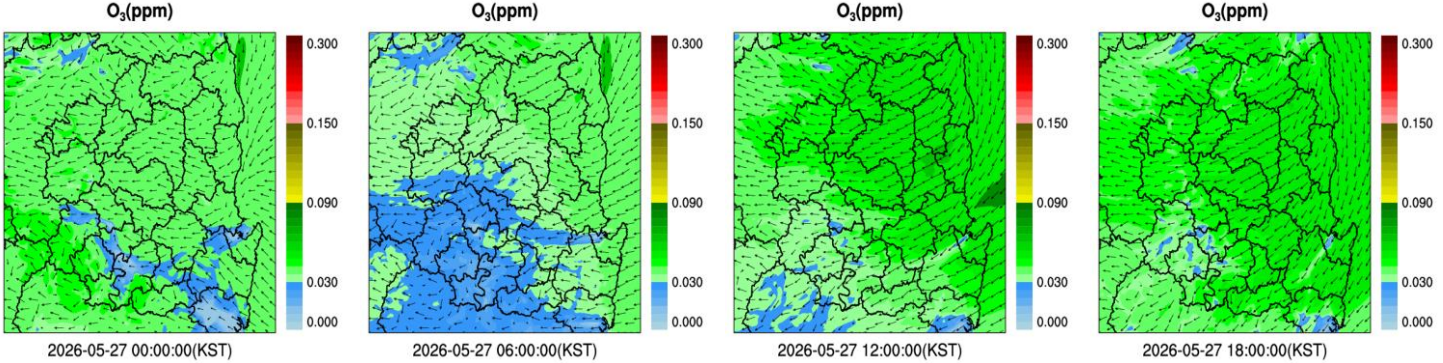
O3

0시

6시

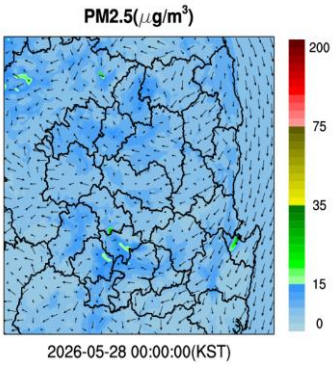
12시

18시

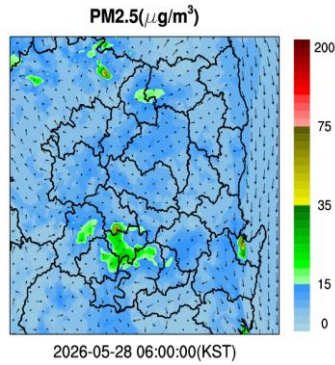


내일

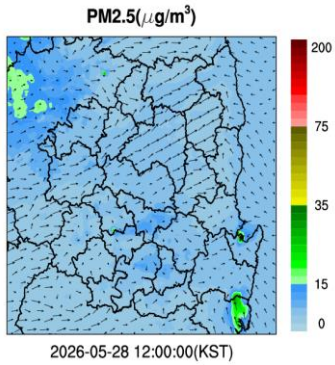
PM2.5
0시



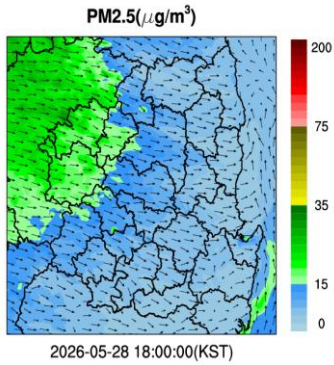
6시



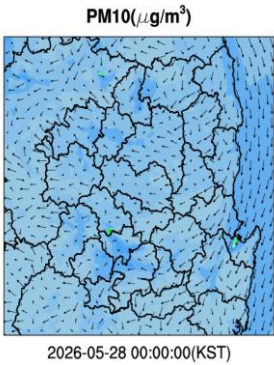
12시



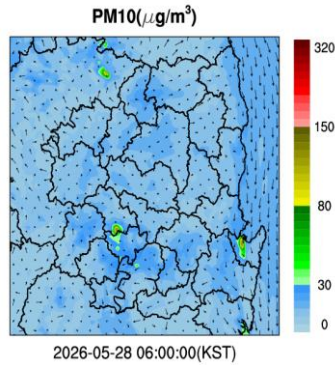
18시



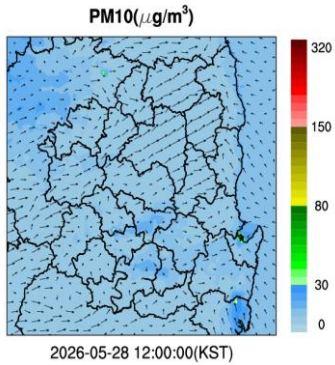
PM10
0시



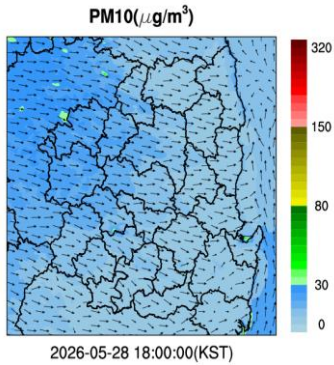
6시



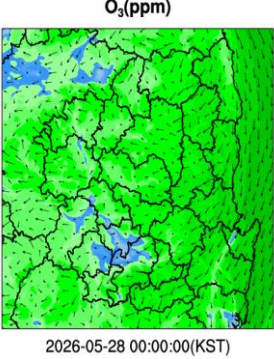
12시



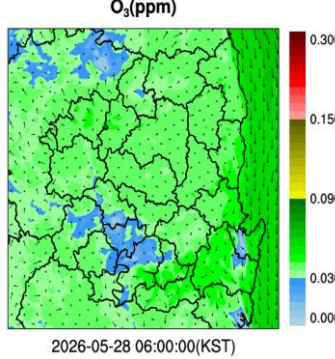
18시



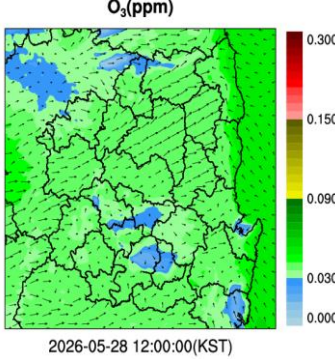
O3
0시



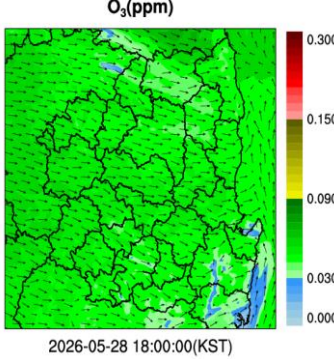
6시



12시

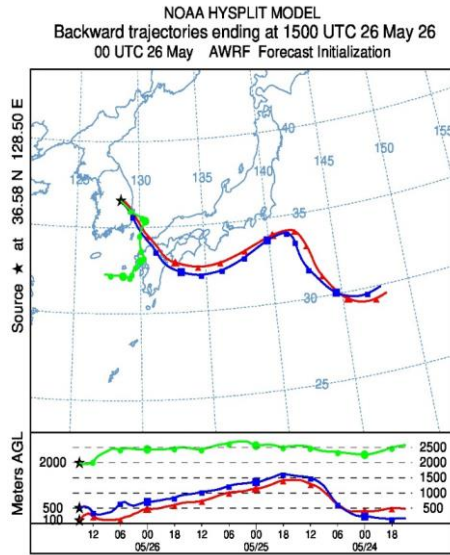


18시

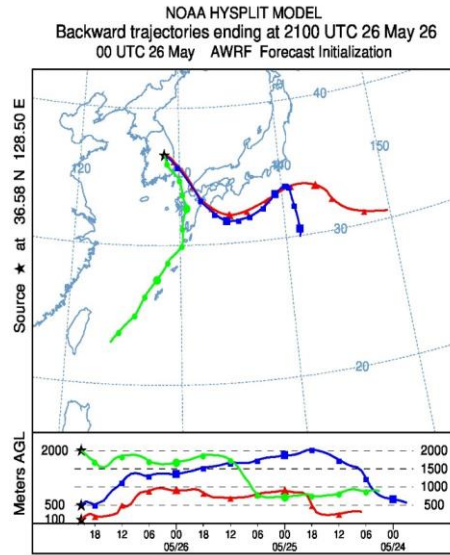


유역

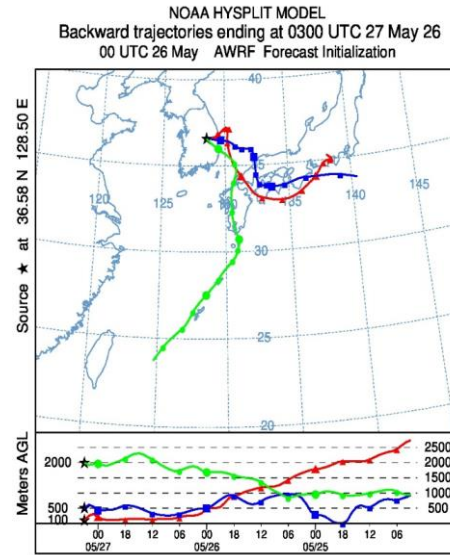
0시



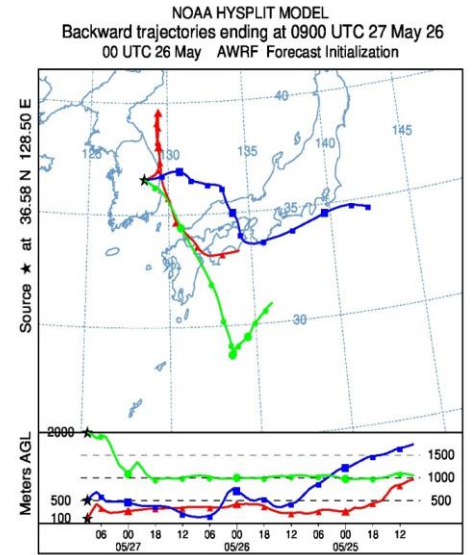
6시



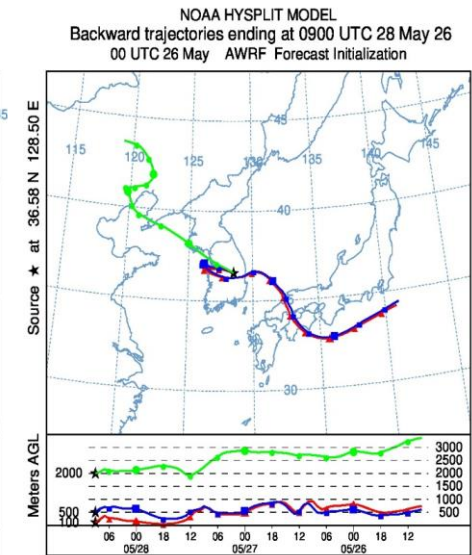
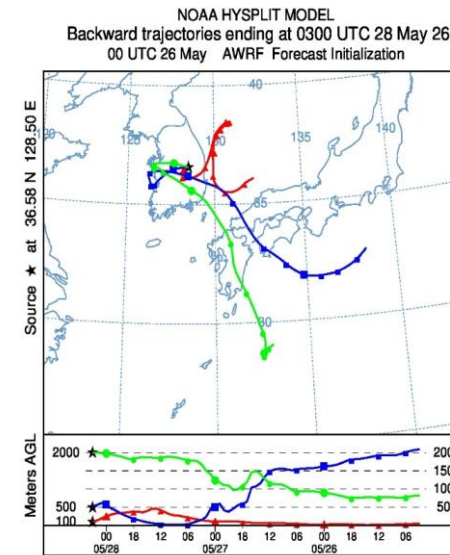
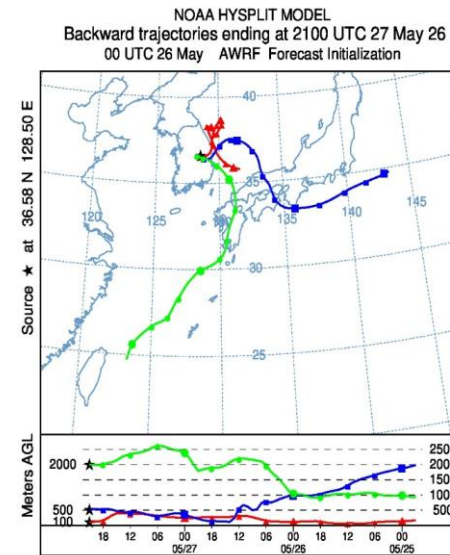
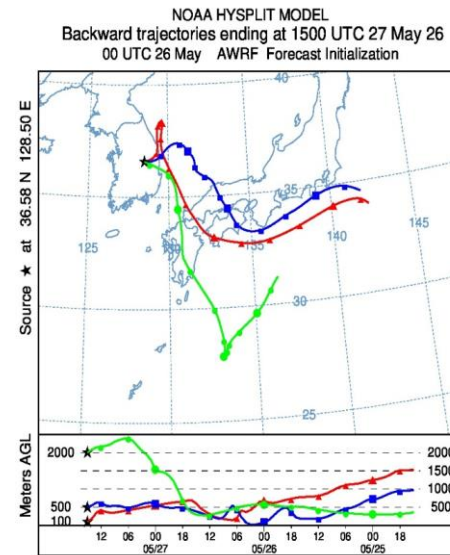
12시



18시



내역



분석 결과

기류분석 결과는 경상북도 안동시에 도달할 것으로 예상되는 기류의 이동 경로를 나타냄(붉은색 100m, 파란색 500m, 연두색 2000m)

경북 미세먼지 대기오염도

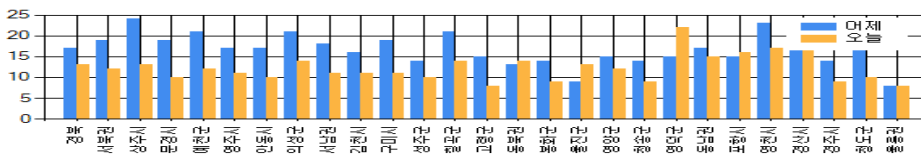
2026-05-27 수요일

▶오늘 현황
(2026-05-27)

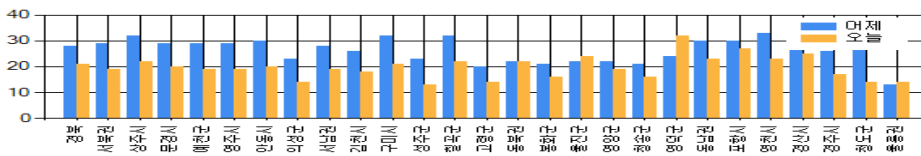
PM-10(17시 기준 일평균) '좋음'
PM-2.5(17시 기준 일평균) '좋음'
오존(17시 기준 일평균) '보통'

PM2.5 (µg/m³)			PM10 (µg/m³)			최대 O3 (ppm)		
지역	어제	오늘	지역	어제	오늘	지역	어제	오늘
경북	17	13	경북	28	21	경북	0.085	0.051
서북권	19	12	서북권	29	19	서북권	0.069	0.049
상주시	24	13	상주시	32	22	상주시	0.069	0.039
문경시	19	10	문경시	29	20	문경시	0.055	0.043
예천군	21	12	예천군	29	19	예천군	0.050	0.046
영주시	17	11	영주시	29	19	영주시	0.052	0.049
안동시	17	10	안동시	30	20	안동시	0.060	0.049
의성군	21	14	의성군	23	14	의성군	0.068	0.038
서남권	18	11	서남권	28	19	서남권	0.08	0.047
김천시	16	11	김천시	26	18	김천시	0.069	0.047
구미시	19	11	구미시	32	21	구미시	0.080	0.038
성주군	14	10	성주군	23	13	성주군	0.059	0.037
칠곡군	21	14	칠곡군	32	22	칠곡군	0.061	0.034
고령군	15	8	고령군	20	14	고령군	0.056	0.036
동북권	13	14	동북권	22	22	동북권	0.070	0.051
봉화군	14	9	봉화군	21	16	봉화군	0.049	0.046
울진군	9	13	울진군	22	24	울진군	0.053	0.038
영양군	15	12	영양군	22	19	영양군	0.055	0.043
청송군	14	9	청송군	21	16	청송군	0.070	0.051
영덕군	15	22	영덕군	24	32	영덕군	0.053	0.047
동남권	17	15	동남권	30	23	동남권	0.085	0.051
포항시	15	16	포항시	30	27	포항시	0.062	0.051
영천시	23	17	영천시	33	23	영천시	0.085	0.040
경산시	24	17	경산시	35	25	경산시	0.064	0.040
경주시	14	9	경주시	26	17	경주시	0.078	0.049
청도군	19	10	청도군	27	14	청도군	0.062	0.036
울릉권	8	8	울릉권	13	14	울릉권	0.049	0.047

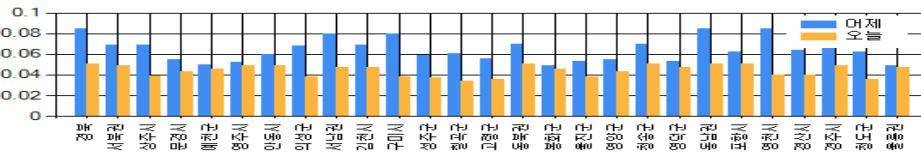
PM2.5



PM10



O3



"본 자료는 인증을 받지 않은 실시간 자료임" "자료 출처 : 경상북도보건환경연구원/한국환경공단"

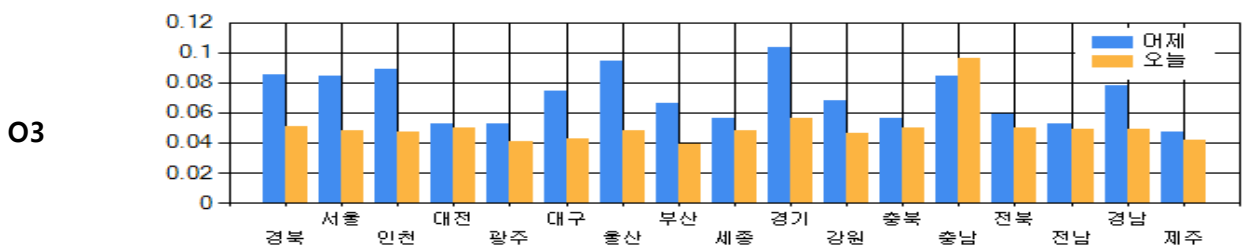
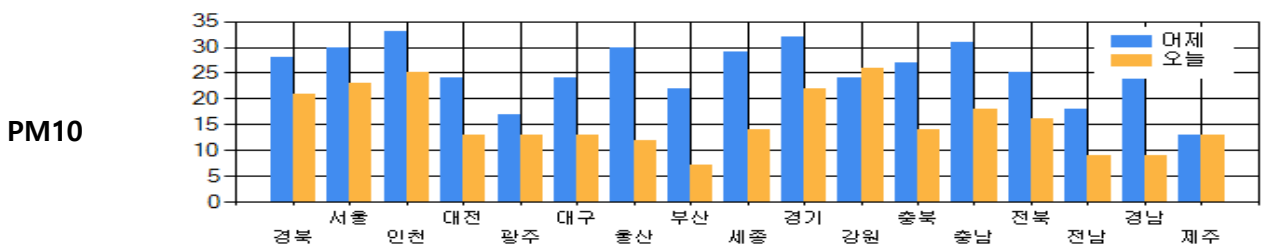
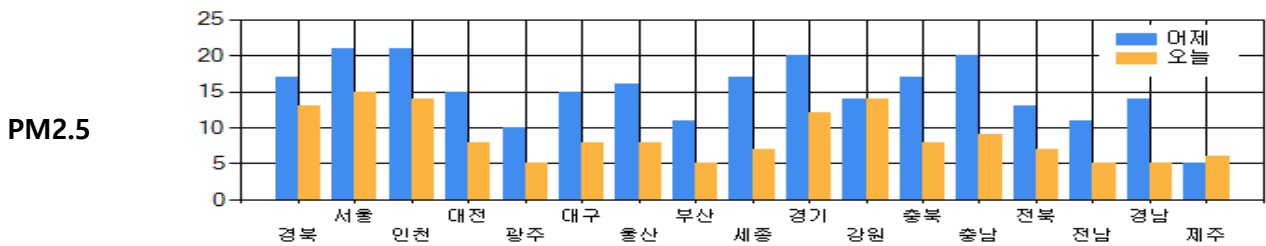
전국 미세먼지 대기오염도

2026-05-27 수요일

▶오늘 현황
(2026-05-27)

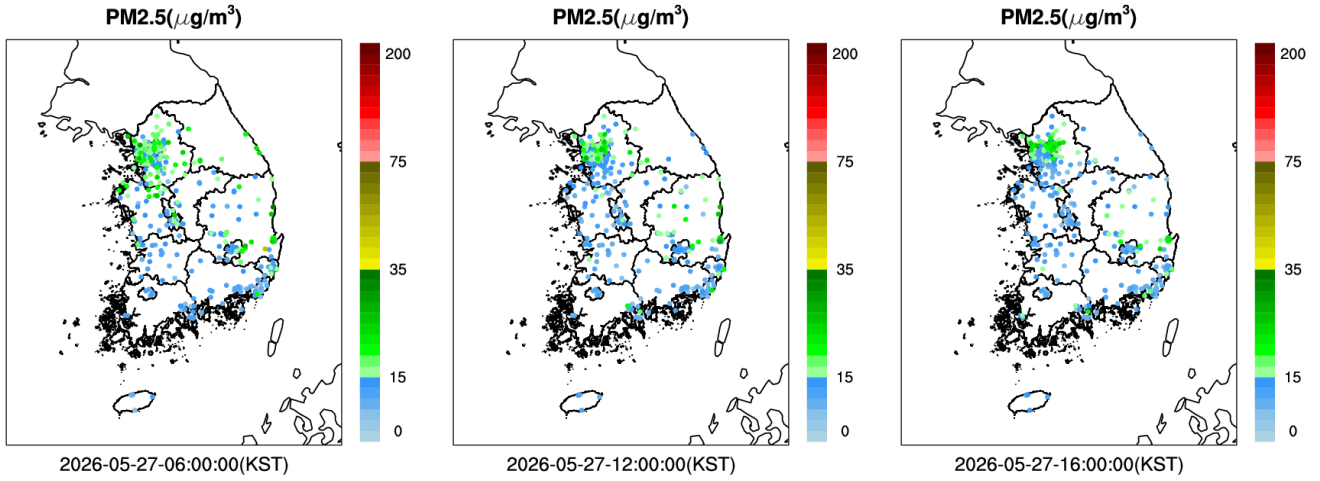
PM-10(17시 기준 일평균) ' 좋음'
PM-2.5(17시 기준 일평균) ' 좋음'
오존(17시 기준 일평균) ' 보통'

PM2.5 (µg/m³)			PM10 (µg/m³)			최대 O3 (ppm)		
지역	어제	오늘	지역	어제	오늘	지역	어제	오늘
경북	17	13	경북	28	21	경북	0.085	0.051
서울	21	15	서울	30	23	서울	0.084	0.048
인천	21	14	인천	33	25	인천	0.089	0.047
대전	15	8	대전	24	13	대전	0.053	0.050
광주	10	5	광주	17	13	광주	0.053	0.041
대구	15	8	대구	24	13	대구	0.074	0.043
울산	16	8	울산	30	12	울산	0.094	0.048
부산	11	5	부산	22	7	부산	0.066	0.039
세종	17	7	세종	29	14	세종	0.056	0.048
경기	20	12	경기	32	22	경기	0.103	0.056
강원	14	14	강원	24	26	강원	0.068	0.046
충북	17	8	충북	27	14	충북	0.056	0.050
충남	20	9	충남	31	18	충남	0.084	0.096
전북	13	7	전북	25	16	전북	0.059	0.050
전남	11	5	전남	18	9	전남	0.053	0.049
경남	14	5	경남	24	9	경남	0.078	0.049
제주	5	6	제주	13	13	제주	0.047	0.042

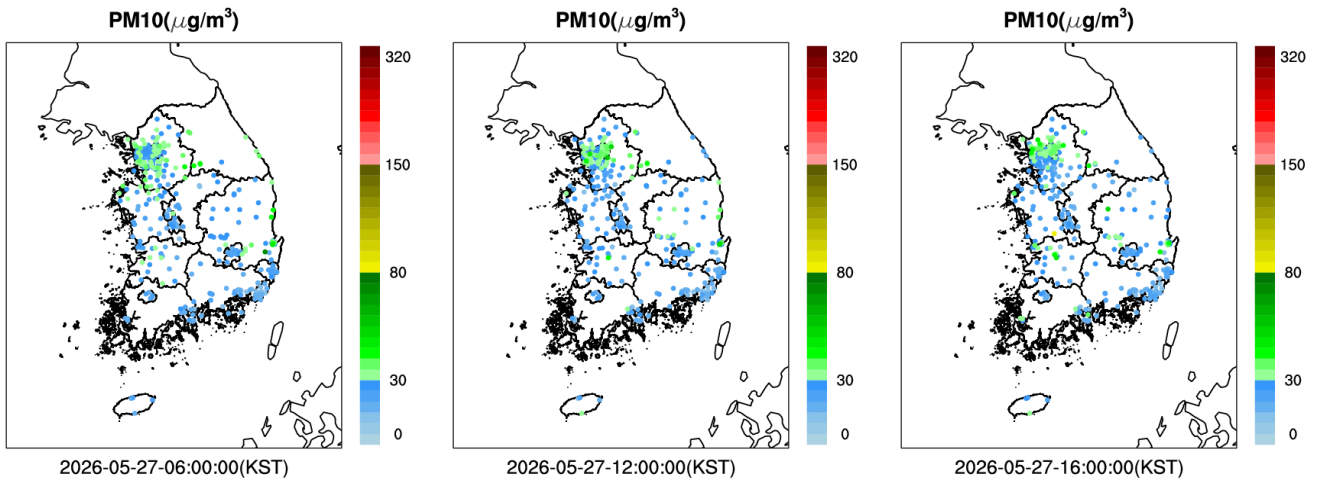


"본 자료는 인증을 받지 않은 실시간 자료임" "자료 출처 : 경상북도보건환경연구원/한국환경공단"

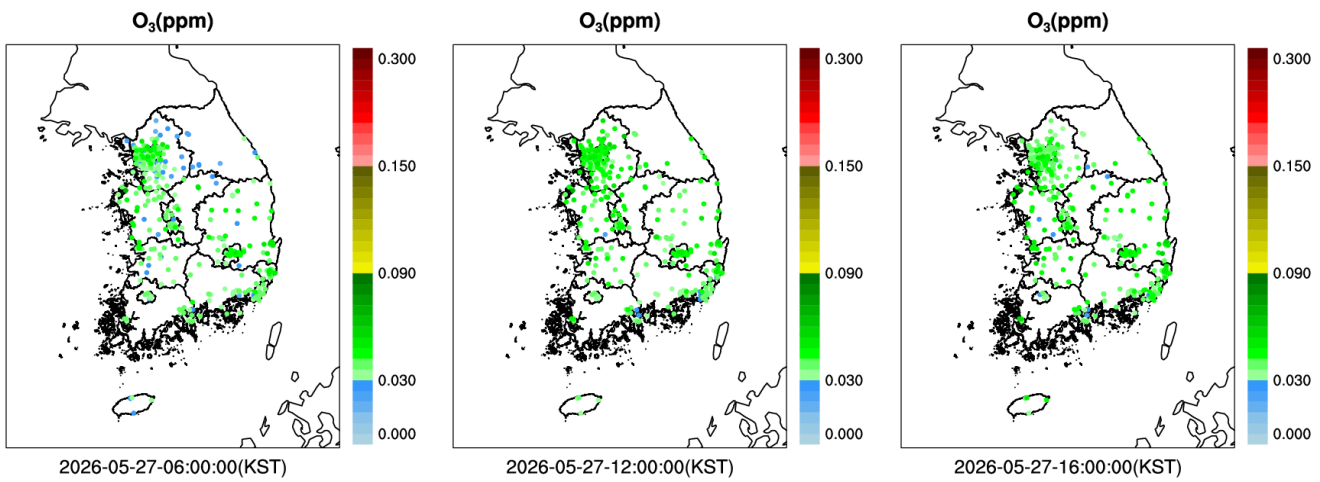
PM2.5



PM10



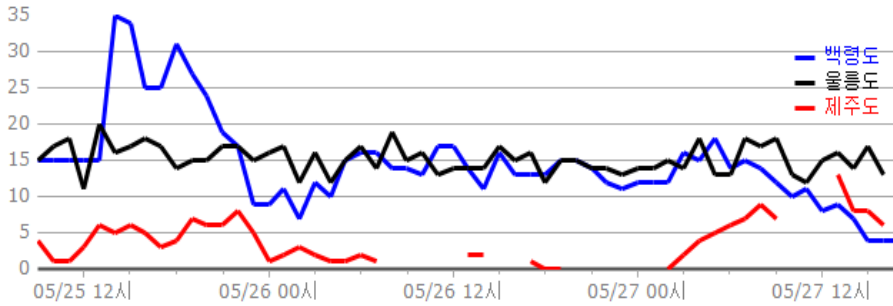
O₃



"본 자료는 인증을 받지 않은 실시간 자료임" "자료 출처 : 경상북도보건환경연구원/한국환경공단"

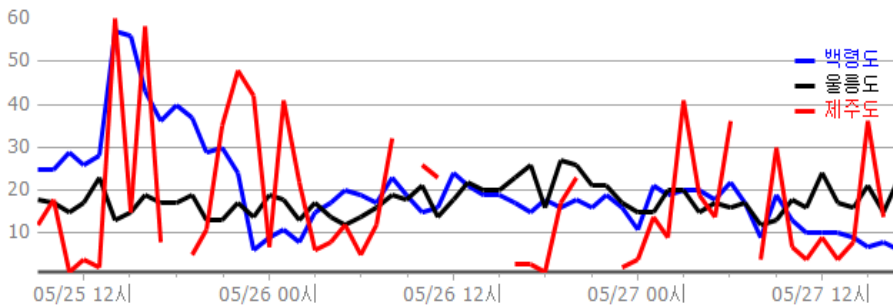
최근 3일간 배경지역 미세먼지 및 오존 추이

2026-05-27 수요일



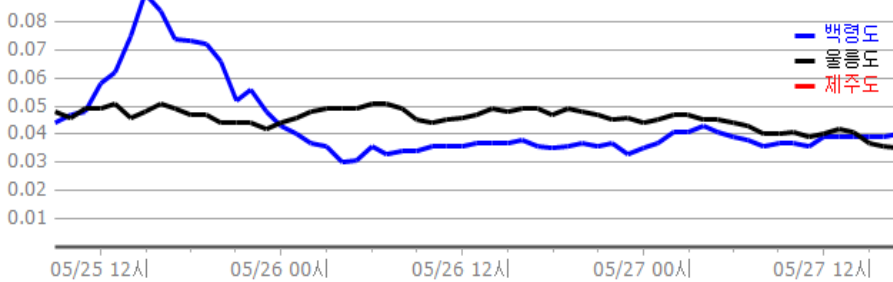
<16시 현재>

지점	PM10 (µg/m³)
백령도	좋음(8)
울릉도	좋음(15)
제주도	좋음(14)



<16시 현재>

지점	PM2.5 (µg/m³)
백령도	좋음(4)
울릉도	좋음(13)
제주도	좋음(6)



<16시 현재>

지점	O3 (ppm)
백령도	보통(0.039)
울릉도	보통(0.036)
제주도	-(-)

"본 자료는 인증을 받지 않은 실시간 자료임" "자료의 출처 : 경상북도보건환경연구원/한국환경공단"

