

종합 진단 및 예측 결과

2026-05-29 금요일



예측결과	항목	서북권	서남권	동북권	동남권	울릉권
	미세먼지(PM2.5)	좋음	좋음	좋음	보통	좋음
	미세먼지(PM10)	좋음	좋음	좋음	좋음	좋음
	오존(O3)	보통	보통	보통	보통	보통

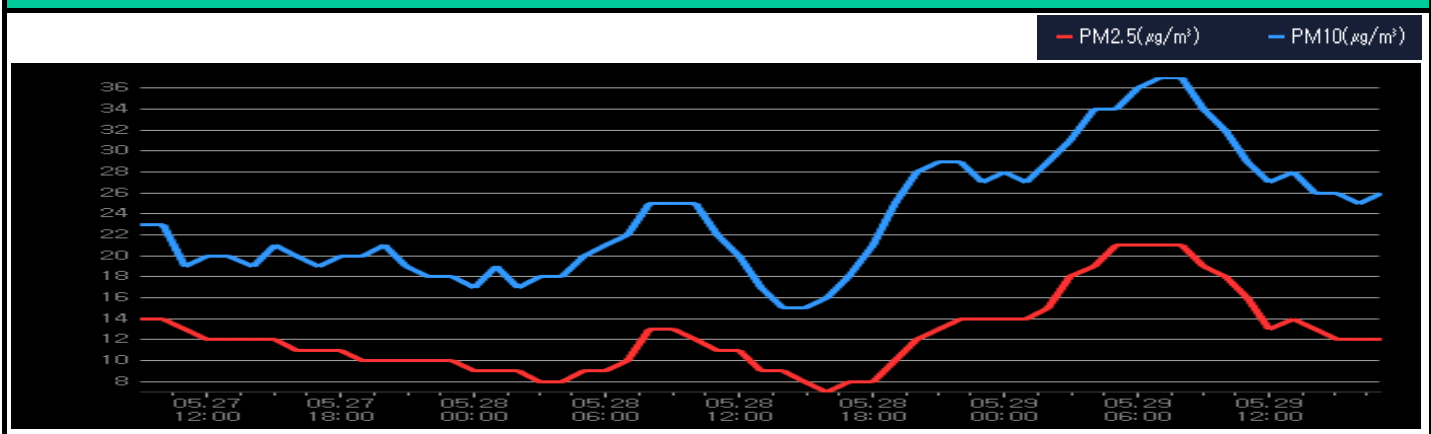
- 오늘(29일) [미세먼지] 경북지역 오늘 대기질은 '보통' 수준  
 PM10 : 서북, 서남권 '보통', 동북, 동남, 울릉권 '좋음'  
 PM2.5 : 서북, 서남권 '보통', 동북, 동남, 울릉권 '좋음'  
 [오존] (17시 최대 농도 기준) : 전권역 '보통'

- 내일(30일) [미세먼지] 경북지역 내일 대기질은 대체로 '좋음' 수준  
 PM10 : 전권역 '좋음'  
 PM2.5 : 동남권 '보통', 서북, 서남, 동북, 울릉권 '좋음'  
 [오존] 일 최고 농도 전권역 '보통' 예상

대기질 분석 결과 (17시 기준)

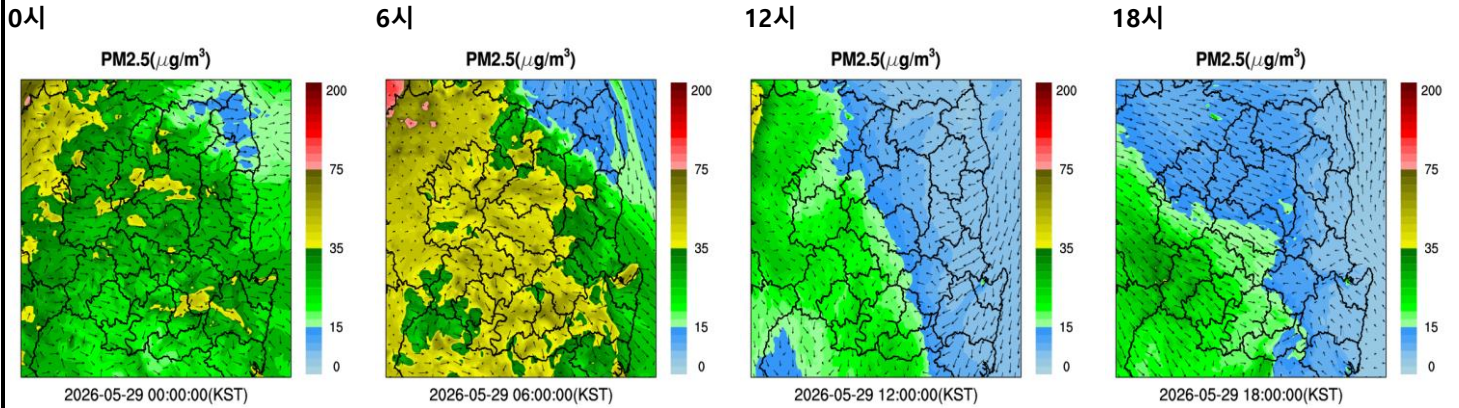
경북지역평균	항목	일평균	최대	최소
	PM2.5 ( $\mu\text{g}/\text{m}^3$ )	16	21(08:00)	12(15:00)
	PM10 ( $\mu\text{g}/\text{m}^3$ )	30	37(08:00)	25(16:00)
	O3 (ppm)	0.078	0.086(17:00)	0.070(01:00)

최근 3일간 농도 추이

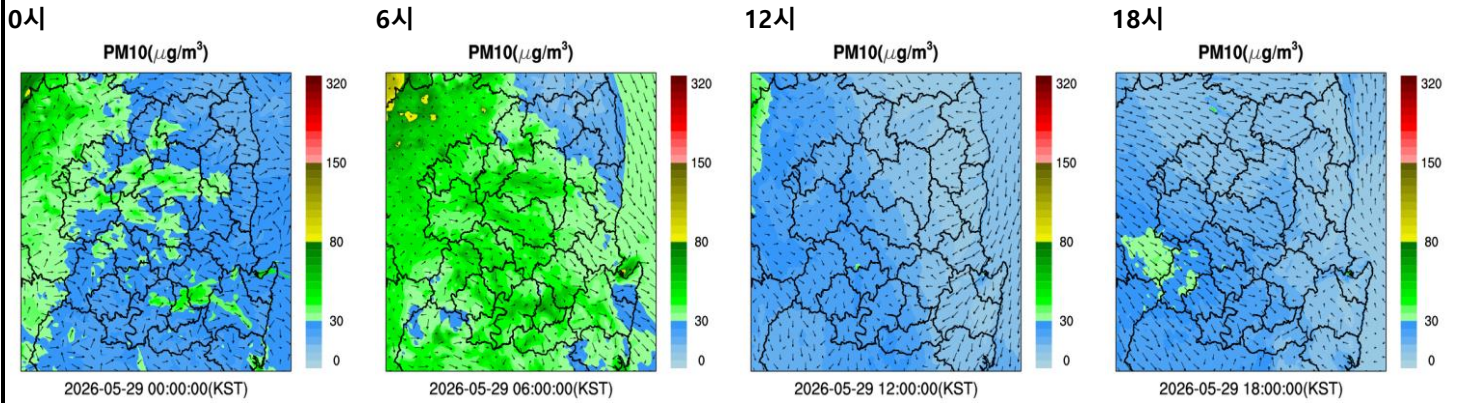


오늘

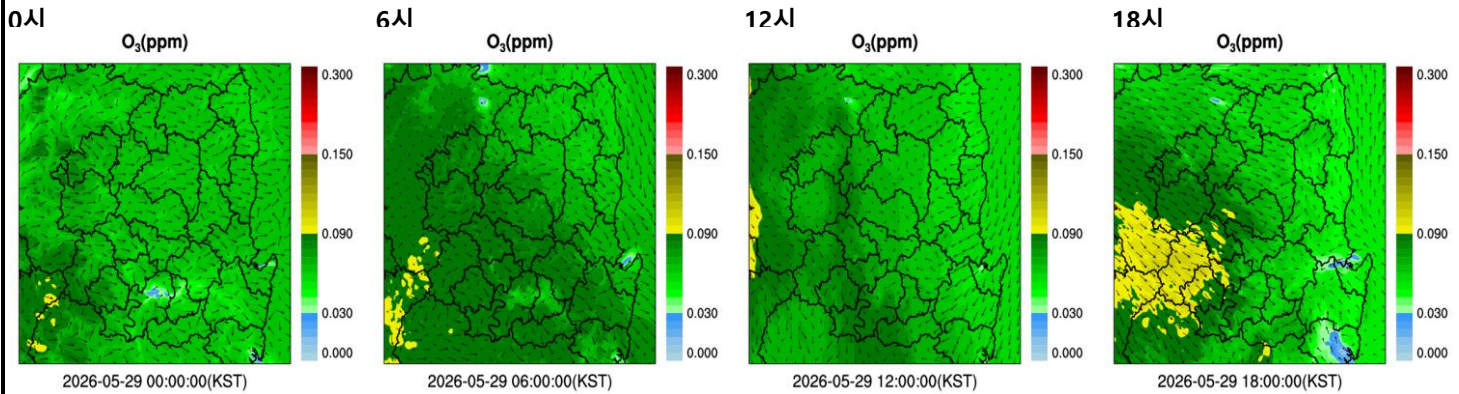
PM2.5



PM10

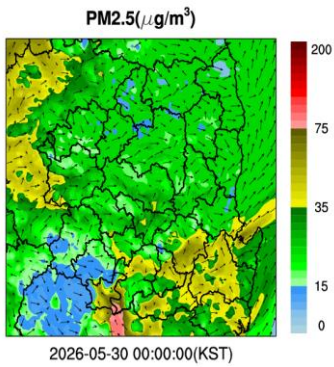


O3

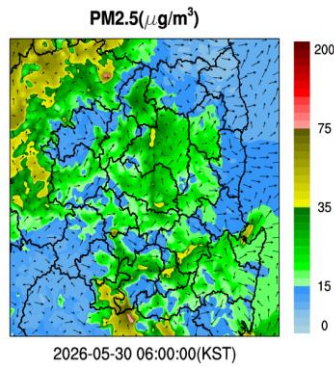


내일

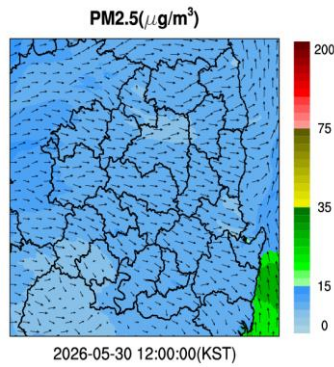
PM2.5  
0시



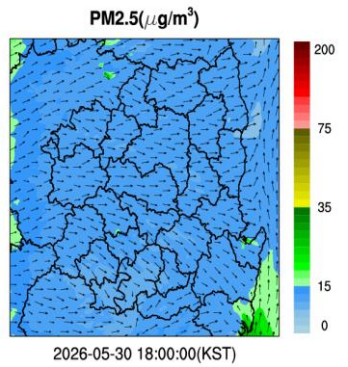
6시



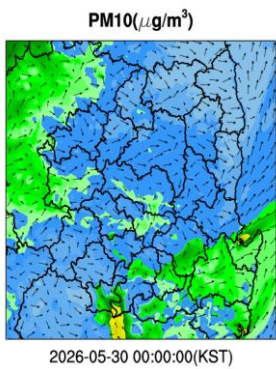
12시



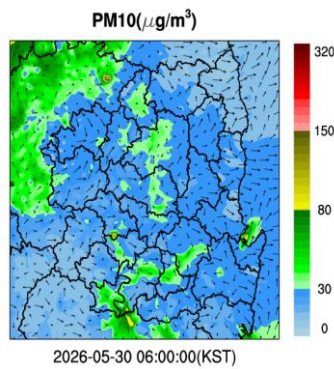
18시



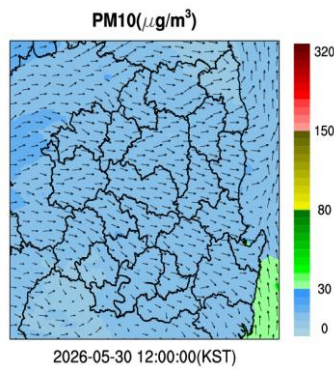
PM10  
0시



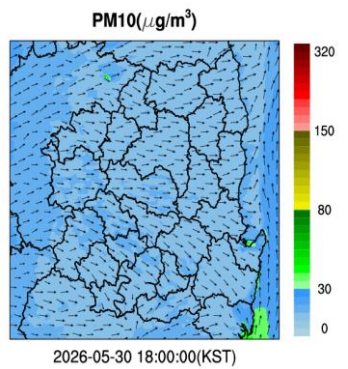
6시



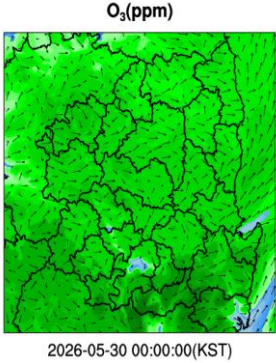
12시



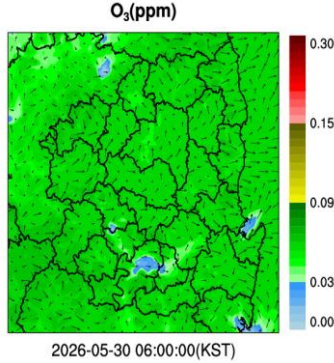
18시



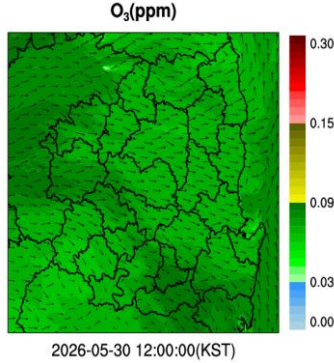
O3  
0시



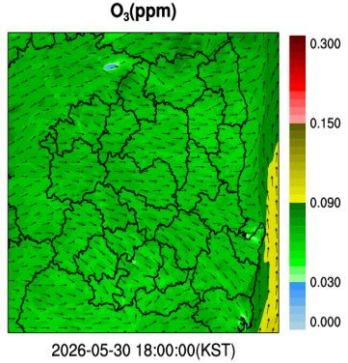
6시



12시

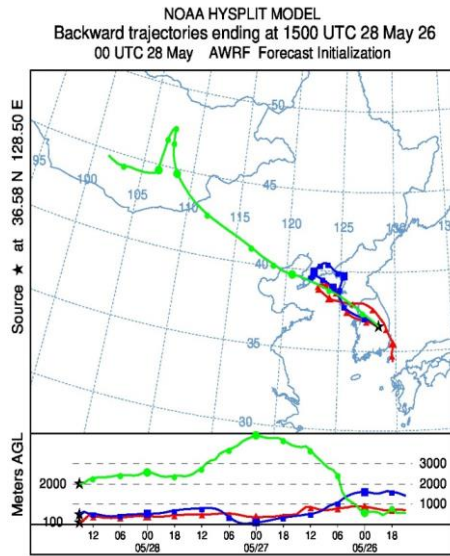


18시

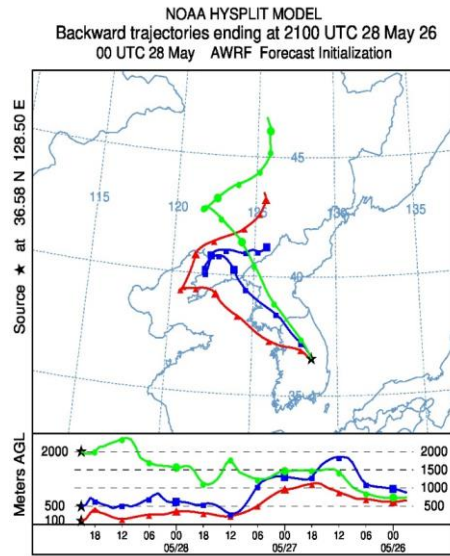


외국

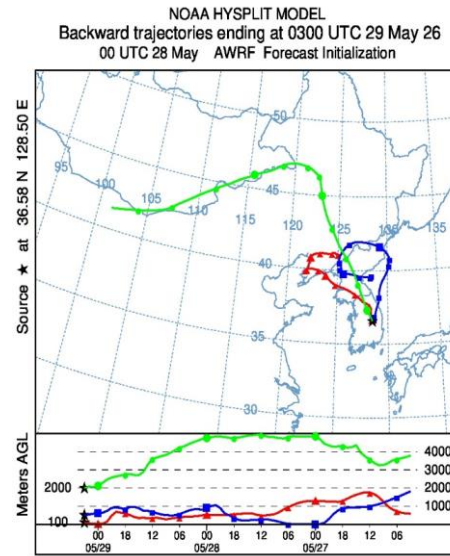
0시



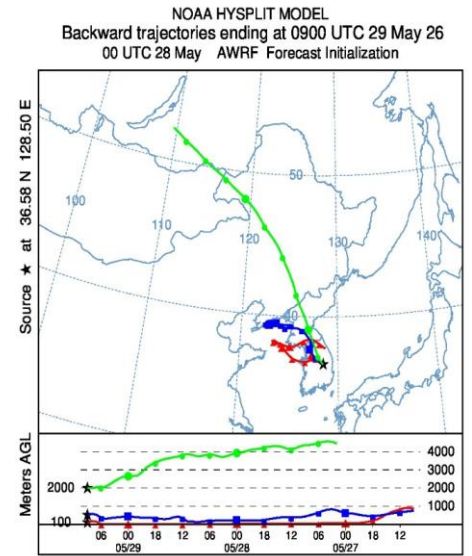
6시



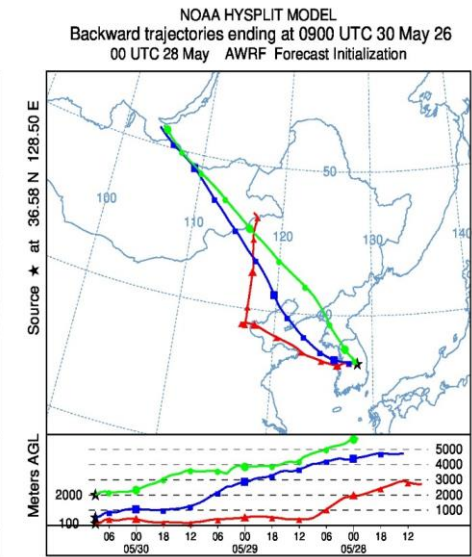
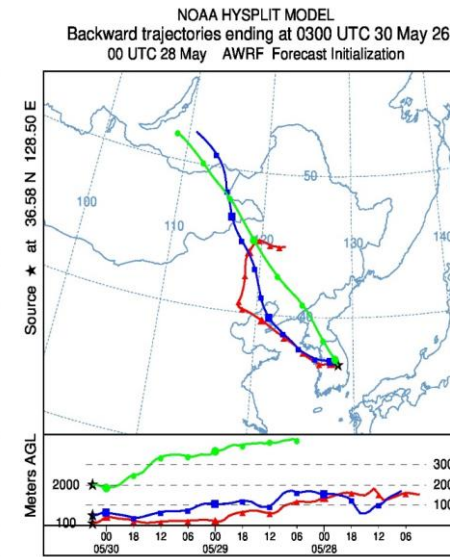
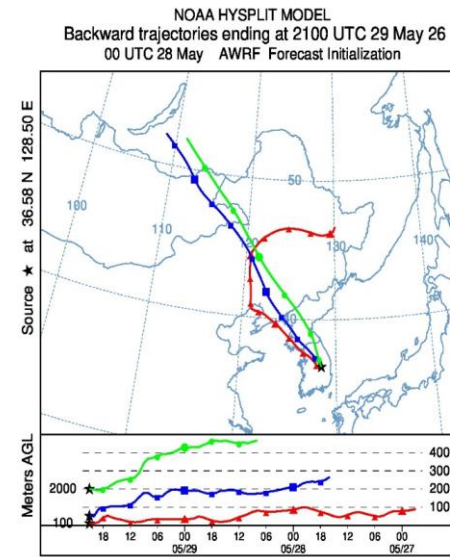
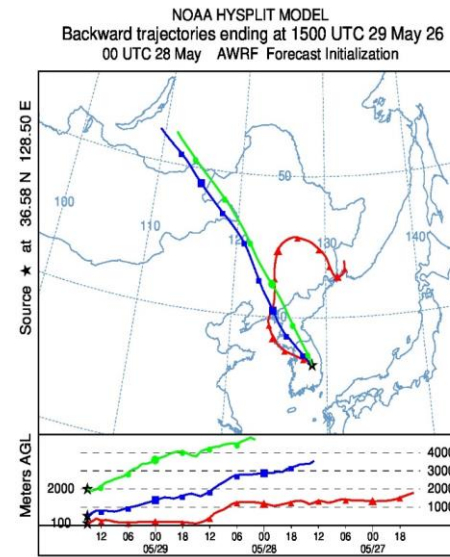
12시



18시



내국



분석 결과

기류분석 결과는 경상북도 안동시에 도달할 것으로 예상되는 기류의 이동 경로를 나타냄(붉은색 100m, 파란색 500m, 연두색 2000m)



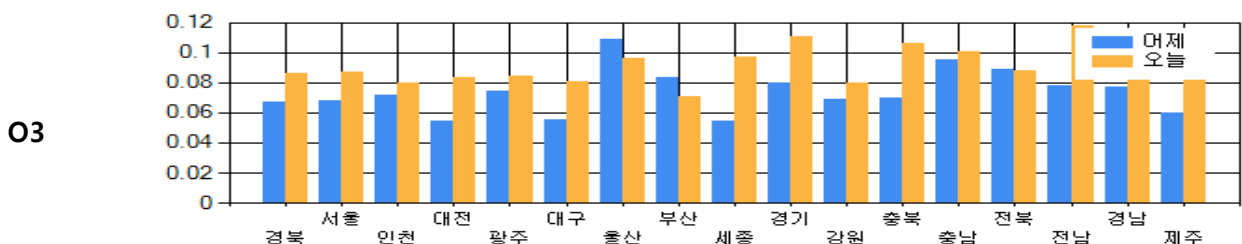
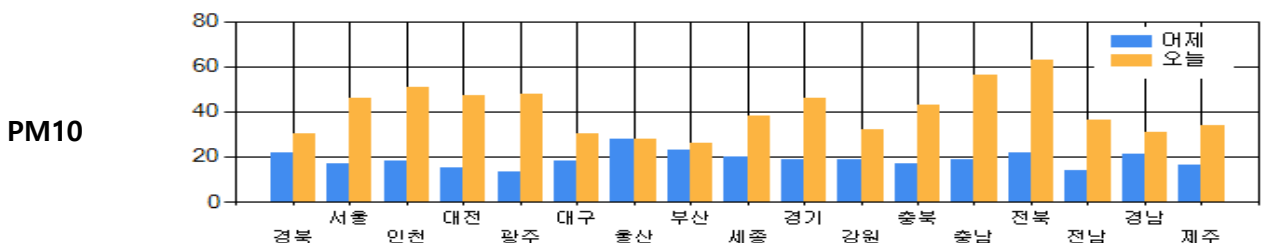
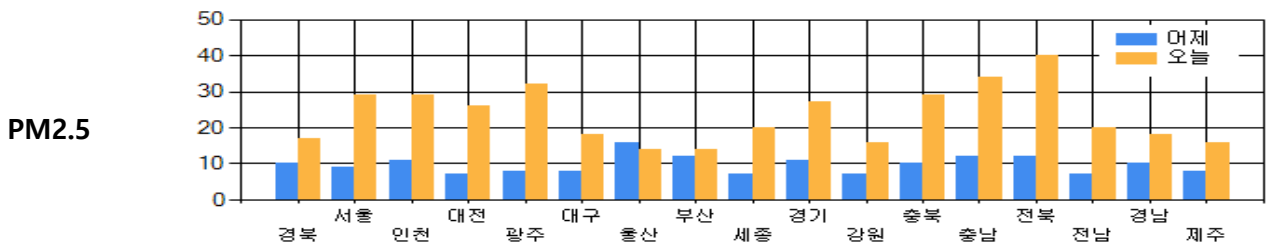
# 전국 미세먼지 대기오염도

2026-05-29 금요일

▶ 오늘 현황  
(2026-05-29)

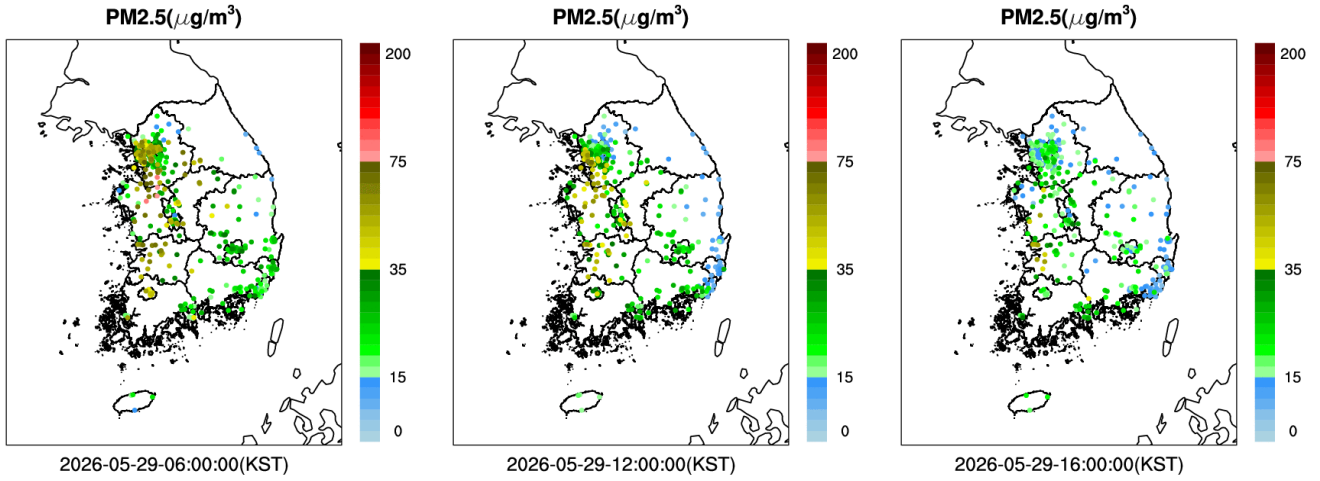
PM-10(17시 기준 일평균) ' 좋음'  
PM-2.5(17시 기준 일평균) ' 보통'  
오존(17시 기준 일평균) ' 보통'

PM2.5 (µg/m³)			PM10 (µg/m³)			최대 O3 (ppm)		
지역	어제	오늘	지역	어제	오늘	지역	어제	오늘
경북	10	17	경북	22	30	경북	0.067	0.086
서울	9	29	서울	17	46	서울	0.068	0.087
인천	11	29	인천	18	51	인천	0.072	0.080
대전	7	26	대전	15	47	대전	0.054	0.083
광주	8	32	광주	13	48	광주	0.074	0.084
대구	8	18	대구	18	30	대구	0.055	0.081
울산	16	14	울산	28	28	울산	0.109	0.096
부산	12	14	부산	23	26	부산	0.083	0.071
세종	7	20	세종	20	38	세종	0.054	0.097
경기	11	27	경기	19	46	경기	0.080	0.111
강원	7	16	강원	19	32	강원	0.069	0.080
충북	10	29	충북	17	43	충북	0.070	0.106
충남	12	34	충남	19	56	충남	0.095	0.101
전북	12	40	전북	22	63	전북	0.089	0.088
전남	7	20	전남	14	36	전남	0.078	0.118
경남	10	18	경남	21	31	경남	0.077	0.098
제주	8	16	제주	16	34	제주	0.060	0.088

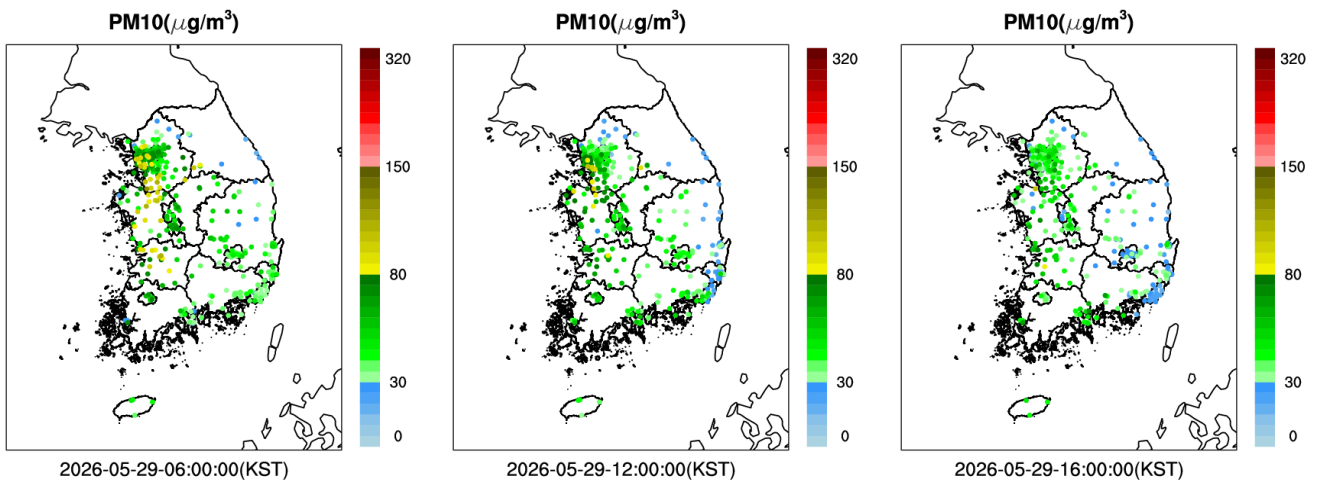


"본 자료는 인증을 받지 않은 실시간 자료임" "자료 출처 : 경상북도보건환경연구원/한국환경공단"

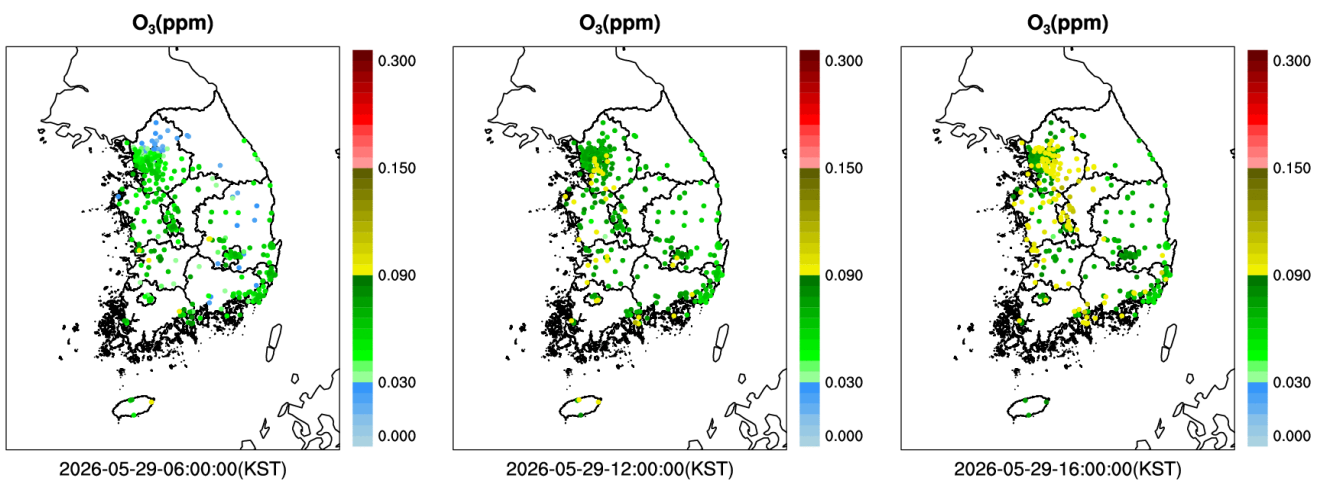
PM2.5



PM10



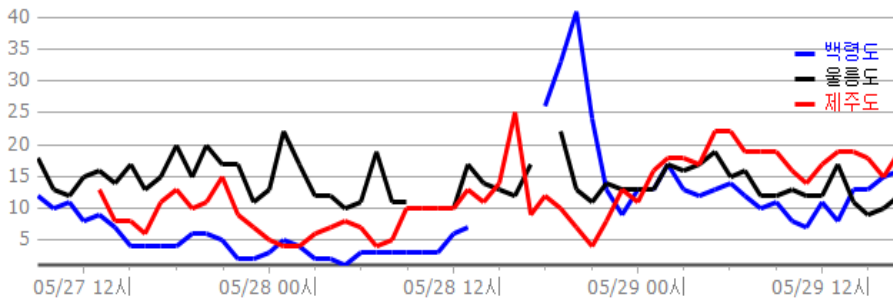
O<sub>3</sub>



"본 자료는 인증을 받지 않은 실시간 자료임" "자료 출처 : 경상북도보건환경연구원/한국환경공단"

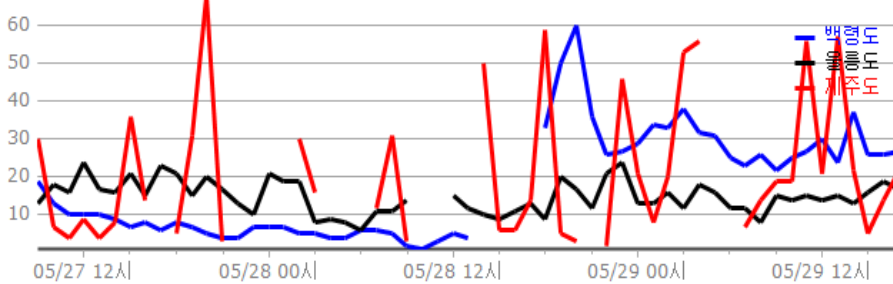
최근 3일간 배경지역 미세먼지 및 오존 추이

2026-05-29 금요일



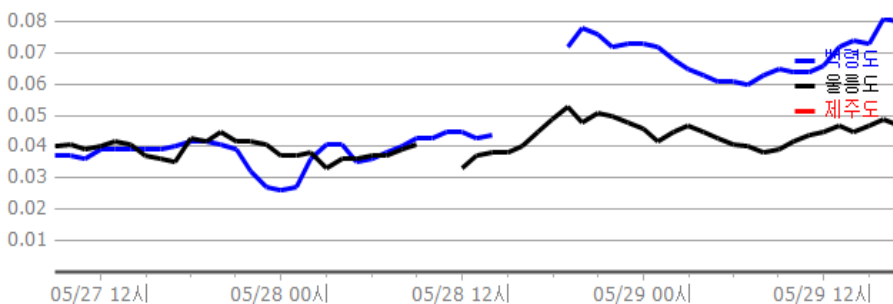
<16시 현재>

지점	PM10 (µg/m³)
백령도	중음(26)
울릉도	중음(19)
제주도	중음(14)



<16시 현재>

지점	PM2.5 (µg/m³)
백령도	중음(15)
울릉도	중음(10)
제주도	중음(15)



<16시 현재>

지점	O3 (ppm)
백령도	보통(0.081)
울릉도	보통(0.049)
제주도	-(-)

"본 자료는 인증을 받지 않은 실시간 자료임" "자료의 출처 : 경상북도보건환경연구원/한국환경공단"

# 기상 분석 결과

2026년 5월 29일 금요일

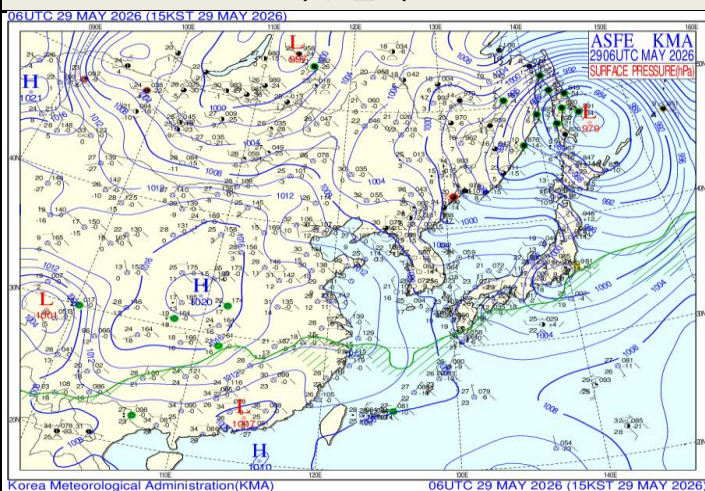
## ▶ 내일 예상 (기상청 제공)

- 2026-05-29 오후 5:00:00 발표 자료
- (종합) 당분간 낮 기온 올라 덥겠음, 건강관리 유의
- (오늘~모레, 29~31일) 대체로 맑음
- (글피, 6월 1일) 대체로 흐리다가 오후부터 가끔 구름많음
- (그글피, 6월 2일) 구름많음

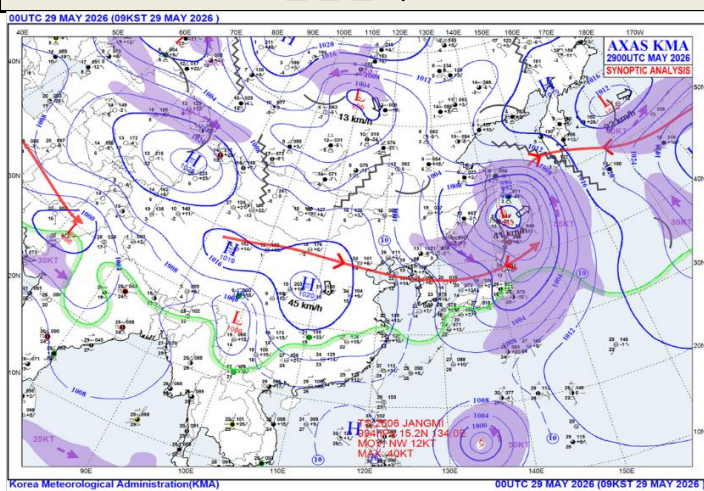
## 기상 요소

구분	날씨	예상기온	평균풍속	풍향	강수	강수확률
내일오전	맑음	15	강 (9m/s ~ 14m/s)	NW-N	강수없음	0
내일오후	맑음	32	강 (9m/s ~ 14m/s)	NW-N	강수없음	0

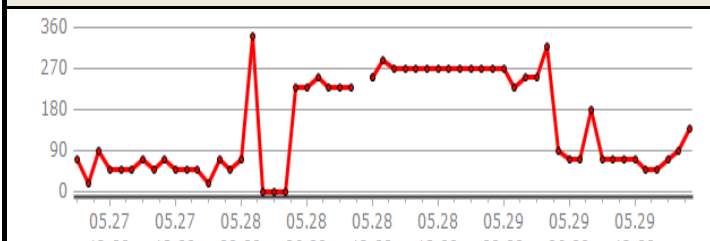
### 지상일기도



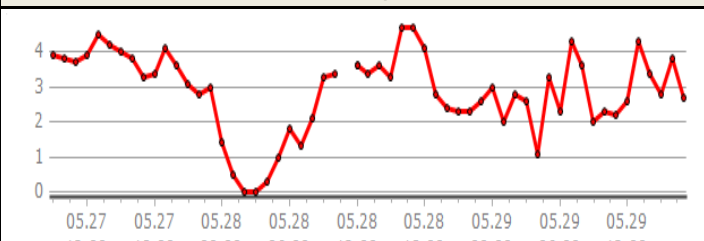
### 편집일기도



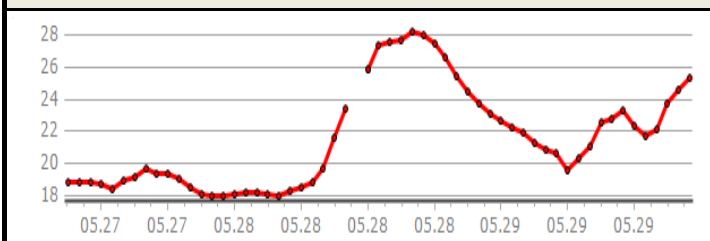
### 풍향



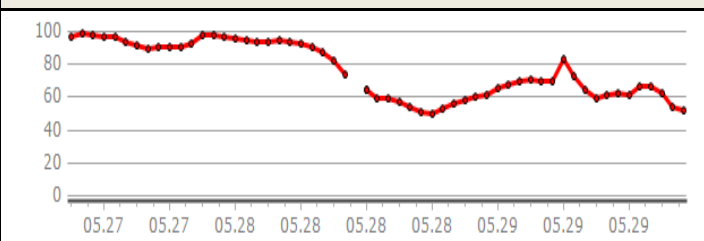
### 풍속



### 온도



### 습도



▶ 내일 예상  
(국립환경과학원 제공)

- ▶ 예보결과 : ○ 전 권역이 "좋음"~"보통"으로 예상됩니다.
- 전 권역이 "나쁨"으로 예상됩니다.
- ▶ 원인분석 : ○ 새벽부터 대부분 서쪽 지역으로 서풍 기류를 따라 "보통" 수준의 국외 미세먼지가 유입되어 농도가 상승하겠고, 낮부터 원활한 연직(상·하층) 확산으로 대부분 지역에서 농도가 감소하겠으나, 밤에 다시 대기오염물질의 화학반응을 통한 미세먼지 생성으로 대부분 서쪽 지역에서 농도가 증가하여 일평균 농도가 중서부 지역은 "보통", 그 밖의 지역은 "좋음"으로 예상됩니다.
- 대기오염물질의 광화학 반응에 의한 오존 생성과 이동으로 전 지역의 오존 농도가 오후에 일시적으로 높을 것으로 예상됩니다.

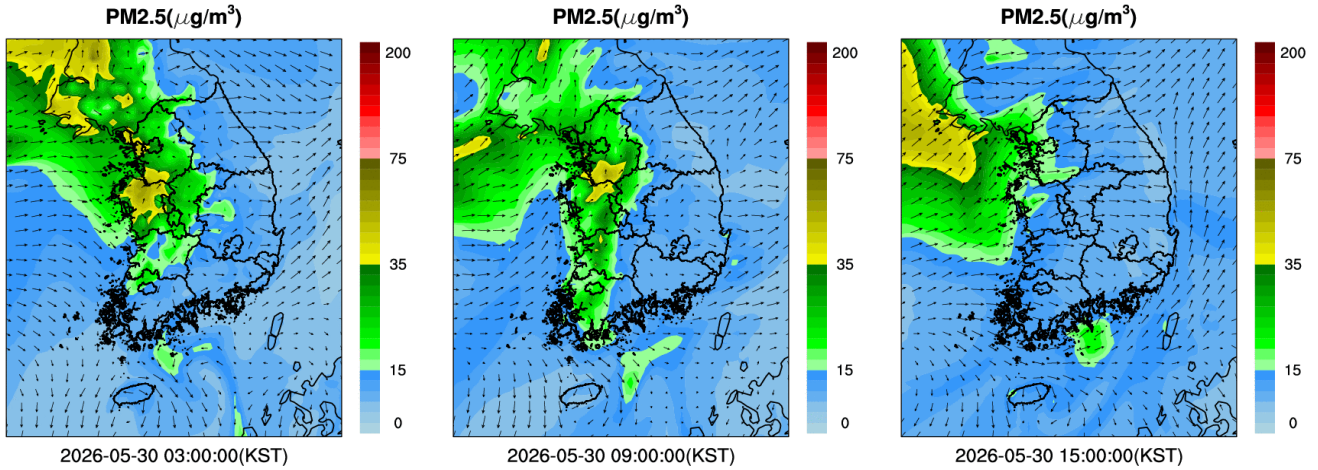
국립환경과학원 수치모델링 예측 결과

PM2.5

3시

9시

15시



PM10

3시

9시

15시

