

종합 진단 및 예측 결과

2026-06-01 월요일



예측결과	항목	서북권	서남권	동북권	동남권	울릉권
	미세먼지(PM2.5)	좋음	보통	좋음	좋음	좋음
	미세먼지(PM10)	좋음	좋음	좋음	좋음	좋음
	오존(O3)	보통	보통	보통	보통	보통

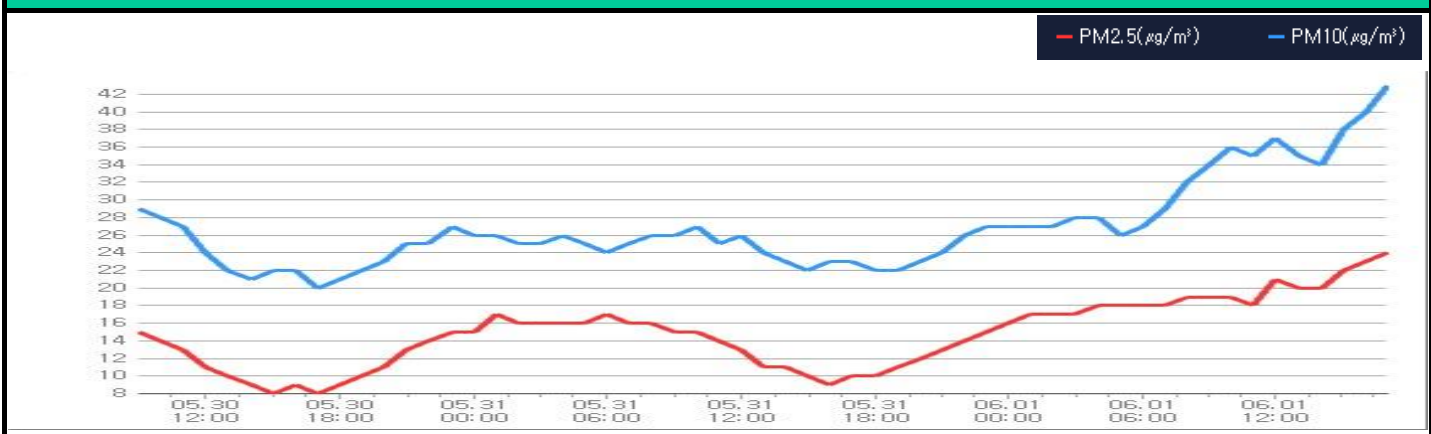
- 오늘(01일) PM10 : 서북, 동북권 '좋음', 서남, 동남, 울릉권 '보통'  
PM2.5 : 서북, 서남, 동남권 '보통', 동북, 울릉권 '좋음'  
[오존] (17시 최대 농도 기준) : 서북권 '보통' 그외 '나쁨'

- 내일(02일) [미세먼지] 경북지역 내일 대기질은 대체로 '좋음' 수준  
PM10 : 전권역 '좋음'  
PM2.5 : 대체로 '좋음'  
[오존] 일 최고 농도 전권역 '보통' 예상

대기질 분석 결과 (17시 기준)

경북지역평균	항목	일평균	최대	최소
	PM2.5 (µg/m <sup>3</sup> )	19	24(17:00)	17(01:00)
	PM10 (µg/m <sup>3</sup> )	33	43(17:00)	26(05:00)
	O3 (ppm)	0.088	0.120(16:00)	0.075(09:00)

최근 3일간 농도 추이



오늘

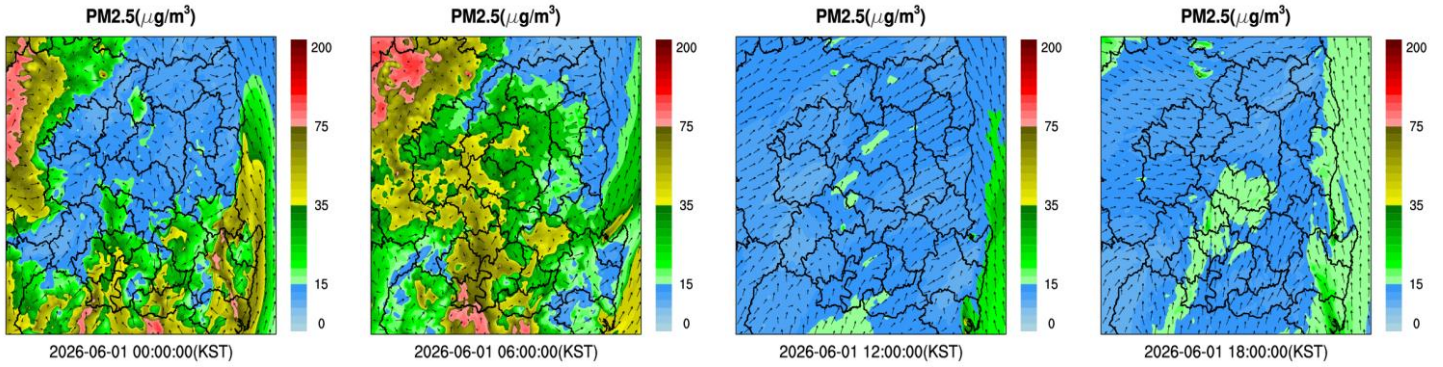
PM2.5

0시

6시

12시

18시



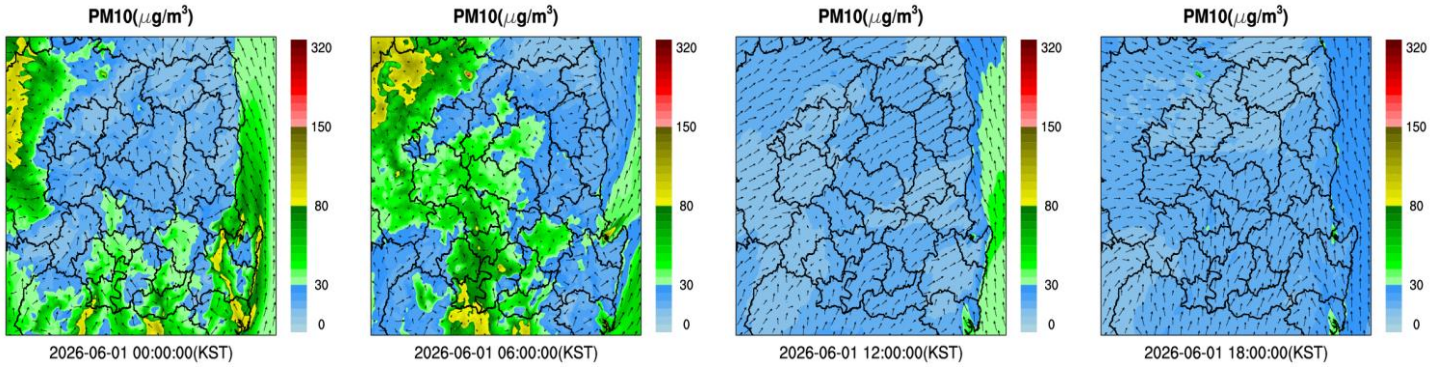
PM10

0시

6시

12시

18시



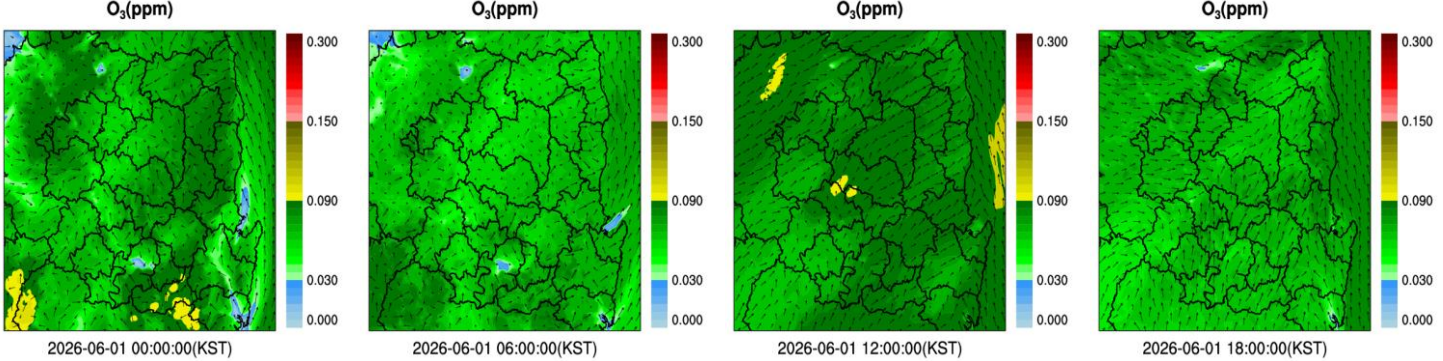
O3

0시

6시

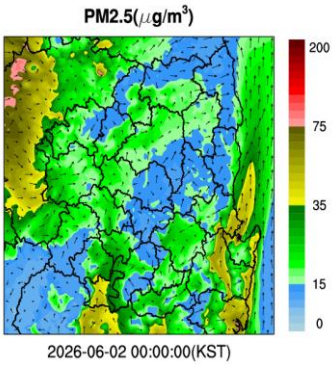
12시

18시

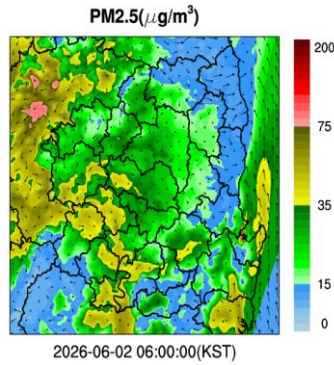


내일

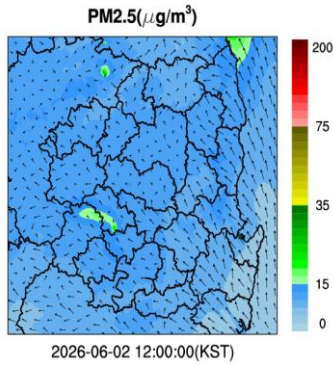
PM2.5  
0시



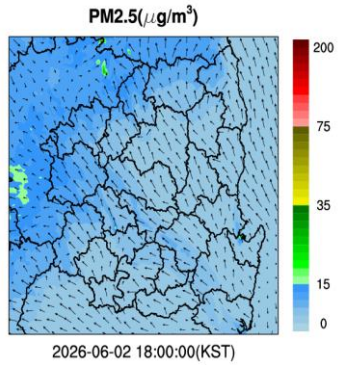
6시



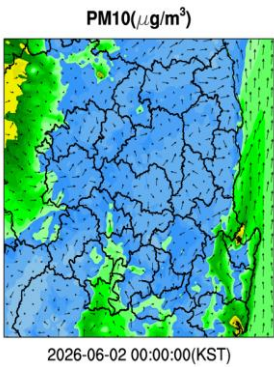
12시



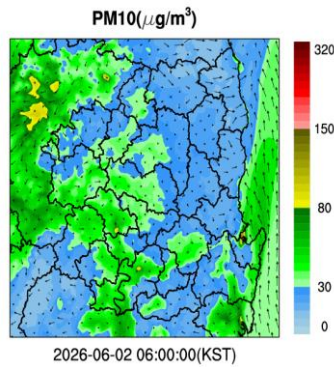
18시



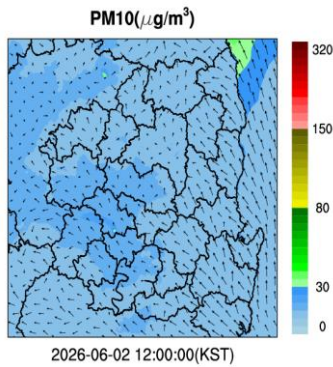
PM10  
0시



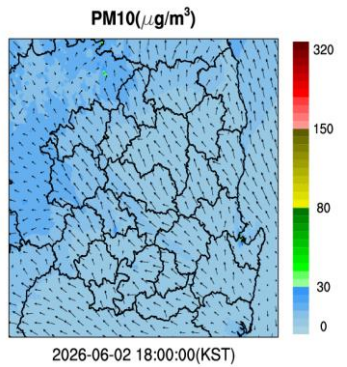
6시



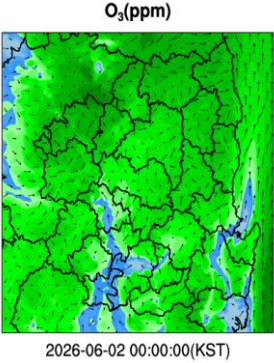
12시



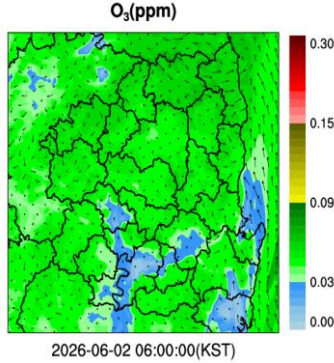
18시



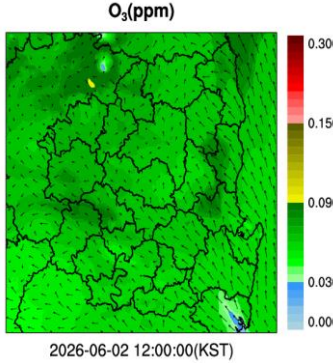
O3  
0시



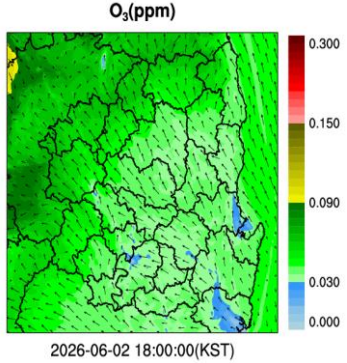
6시



12시

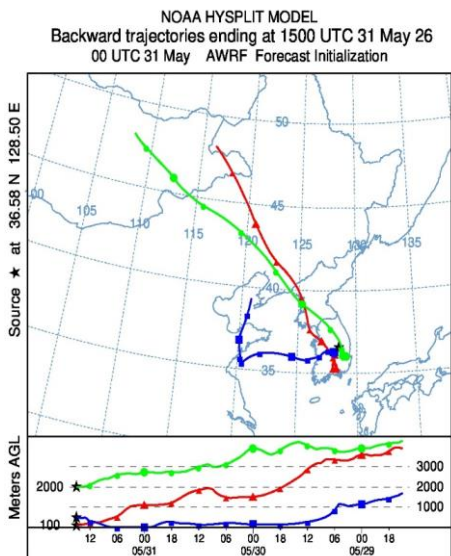


18시

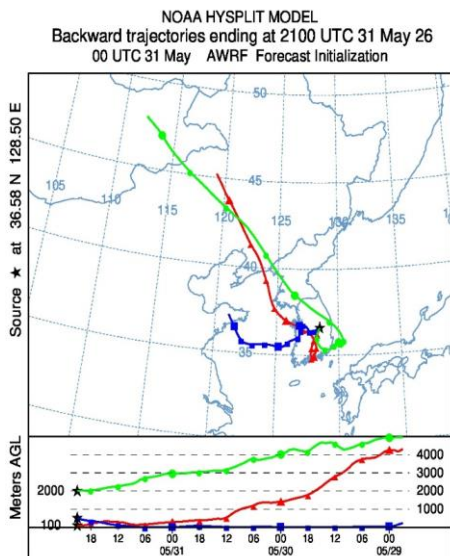


외국

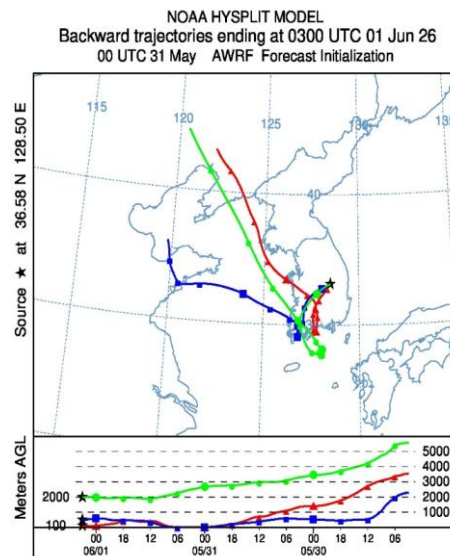
0시



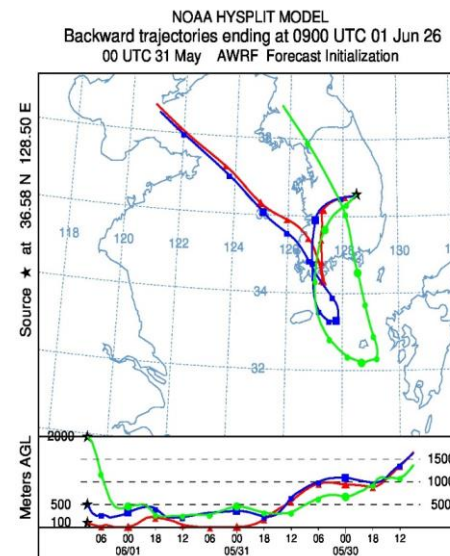
6시



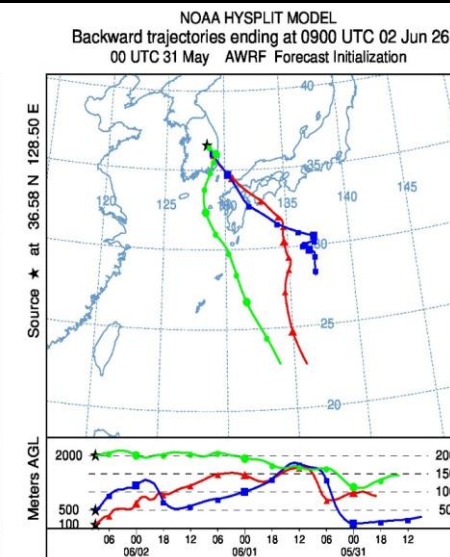
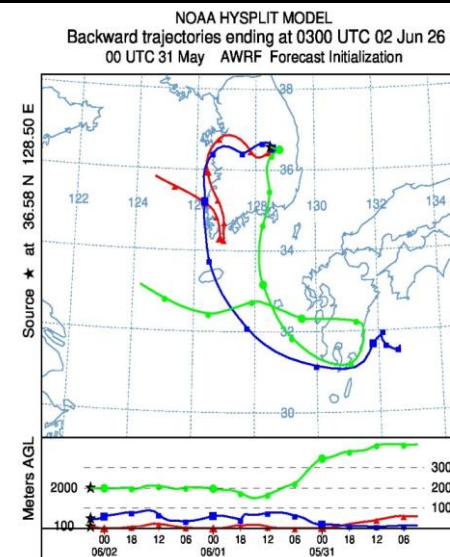
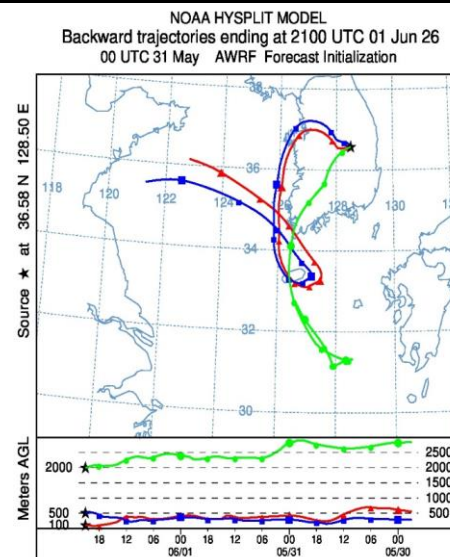
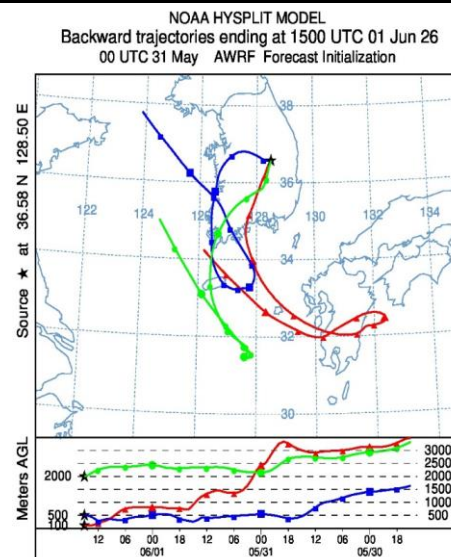
12시



18시



내국



분석 결과

기류분석 결과는 경상북도 안동시에 도달할 것으로 예상되는 기류의 이동 경로를 나타냄(붉은색 100m, 파란색 500m, 연두색 2000m)

### 경북 미세먼지 대기오염도

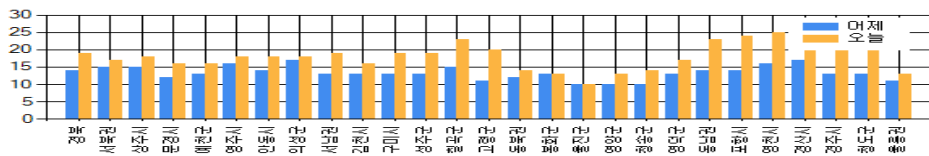
2026-06-01 월요일

▶ 오늘 현황  
(2026-06-01)

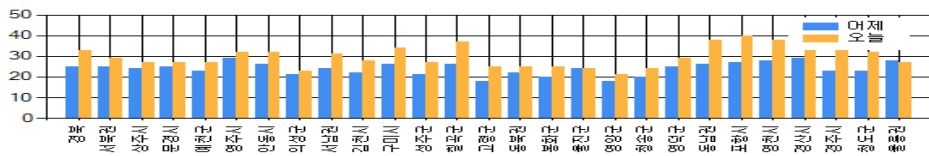
PM-10(17시 기준 일평균) 서북, 동북, 울릉권역 '좋음', 서남, 동남권역 '보통'  
PM-2.5(17시 기준 일평균) 동북, 울릉권역 '좋음', 서북, 서남, 동남권역 '보통'  
오존(17시 기준 일평균) 서북권역 '보통', 서남, 동북, 동남, 울릉권역 '나쁨'

PM2.5 (µg/m³)			PM10 (µg/m³)			최대 O3 (ppm)		
지역	어제	오늘	지역	어제	오늘	지역	어제	오늘
경북	14	19	경북	25	33	경북	0.135	0.120
서북권	15	17	서북권	25	29	서북권	0.082	0.081
상주시	15	18	상주시	24	27	상주시	0.082	0.077
문경시	12	16	문경시	25	27	문경시	0.074	0.070
예천군	13	16	예천군	23	27	예천군	0.073	0.066
영주시	16	18	영주시	29	32	영주시	0.079	0.069
안동시	14	18	안동시	26	32	안동시	0.082	0.078
의성군	17	18	의성군	21	23	의성군	0.073	0.081
서남권	13	19	서남권	24	31	서남권	0.097	0.094
김천시	13	16	김천시	22	28	김천시	0.097	0.094
구미시	13	19	구미시	26	34	구미시	0.081	0.092
성주군	13	19	성주군	21	27	성주군	0.072	0.072
칠곡군	15	23	칠곡군	26	37	칠곡군	0.083	0.090
고령군	11	20	고령군	18	25	고령군	0.074	0.079
동북권	12	14	동북권	22	25	동북권	0.105	0.095
봉화군	13	13	봉화군	20	25	봉화군	0.076	0.076
울진군	10	10	울진군	24	24	울진군	0.105	0.078
영양군	10	13	영양군	18	21	영양군	0.072	0.072
청송군	10	14	청송군	20	24	청송군	0.077	0.073
영덕군	13	17	영덕군	25	29	영덕군	0.089	0.095
동남권	14	23	동남권	26	38	동남권	0.135	0.12
포항시	14	24	포항시	27	40	포항시	0.111	0.094
영천시	16	25	영천시	28	38	영천시	0.083	0.066
경산시	17	24	경산시	29	39	경산시	0.090	0.075
경주시	13	21	경주시	23	36	경주시	0.135	0.120
청도군	13	20	청도군	23	32	청도군	0.078	0.064
울릉권	11	13	울릉권	28	27	울릉권	0.093	0.095

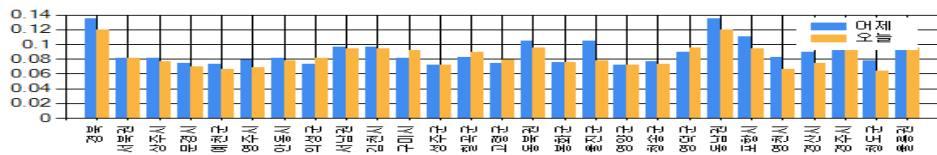
**PM2.5**



**PM10**



**O3**



"본 자료는 인증을 받지 않은 실시간 자료임" "자료 출처 : 경상북도보건환경연구원/한국환경공단"

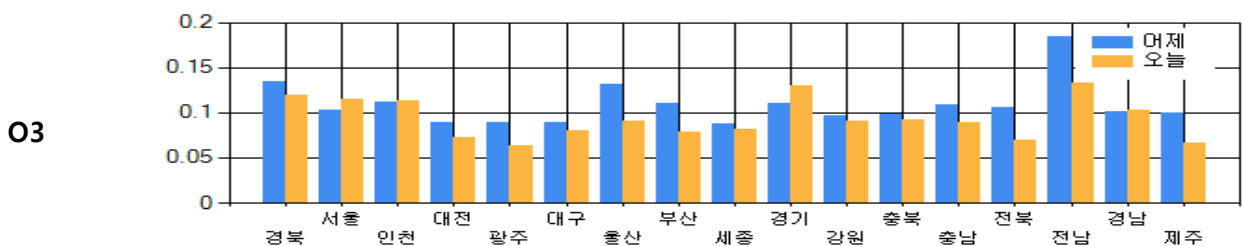
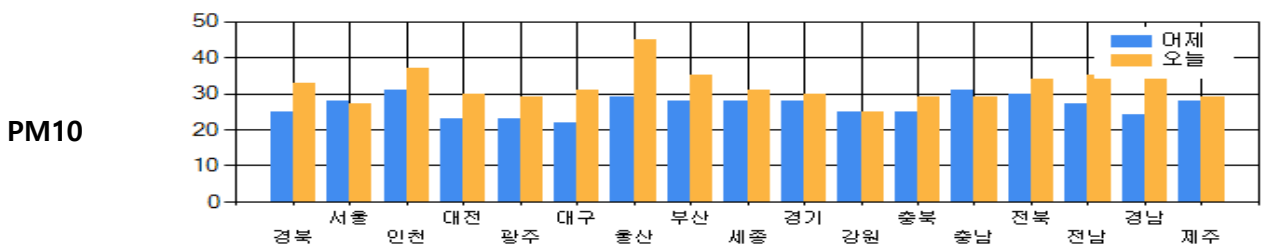
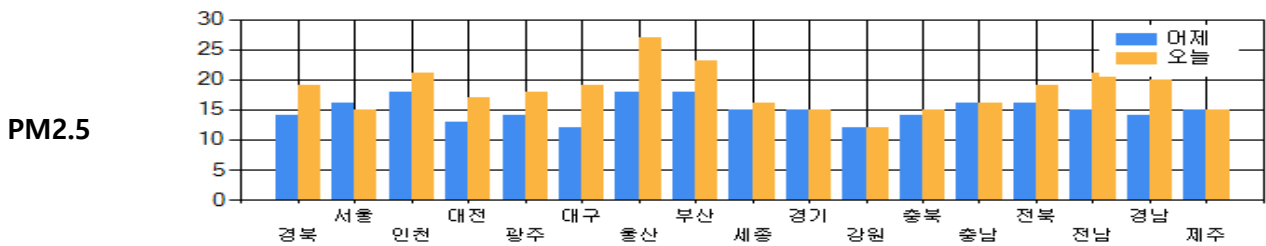
# 전국 미세먼지 대기오염도

2026-06-01 월요일

▶오늘 현황  
(2026-06-01)

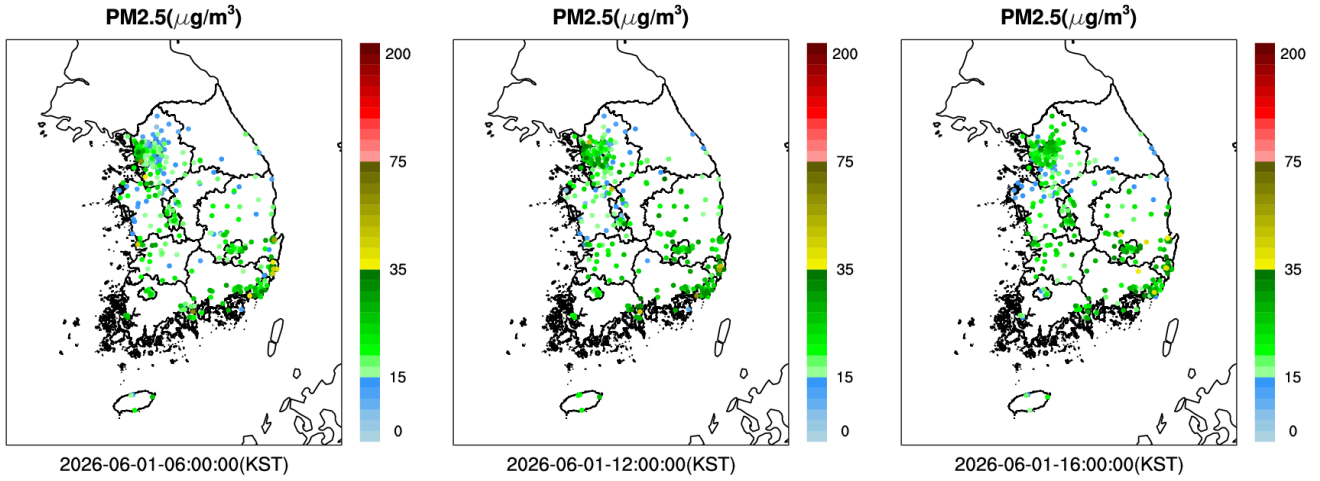
PM-10(17시 기준 일평균) '보통'  
PM-2.5(17시 기준 일평균) '보통'  
오존(17시 기준 일평균) '나쁨'

PM2.5 (µg/m³)			PM10 (µg/m³)			최대 O3 (ppm)		
지역	어제	오늘	지역	어제	오늘	지역	어제	오늘
경북	14	19	경북	25	33	경북	0.135	0.120
서울	16	15	서울	28	27	서울	0.103	0.115
인천	18	21	인천	31	37	인천	0.112	0.114
대전	13	17	대전	23	30	대전	0.089	0.072
광주	14	18	광주	23	29	광주	0.089	0.064
대구	12	19	대구	22	31	대구	0.089	0.080
울산	18	27	울산	29	45	울산	0.132	0.091
부산	18	23	부산	28	35	부산	0.110	0.078
세종	15	16	세종	28	31	세종	0.088	0.082
경기	15	15	경기	28	30	경기	0.110	0.130
강원	12	12	강원	25	25	강원	0.096	0.090
충북	14	15	충북	25	29	충북	0.098	0.092
충남	16	16	충남	31	29	충남	0.108	0.089
전북	16	19	전북	30	34	전북	0.106	0.069
전남	15	21	전남	27	35	전남	0.185	0.133
경남	14	20	경남	24	34	경남	0.101	0.102
제주	15	15	제주	28	29	제주	0.100	0.067

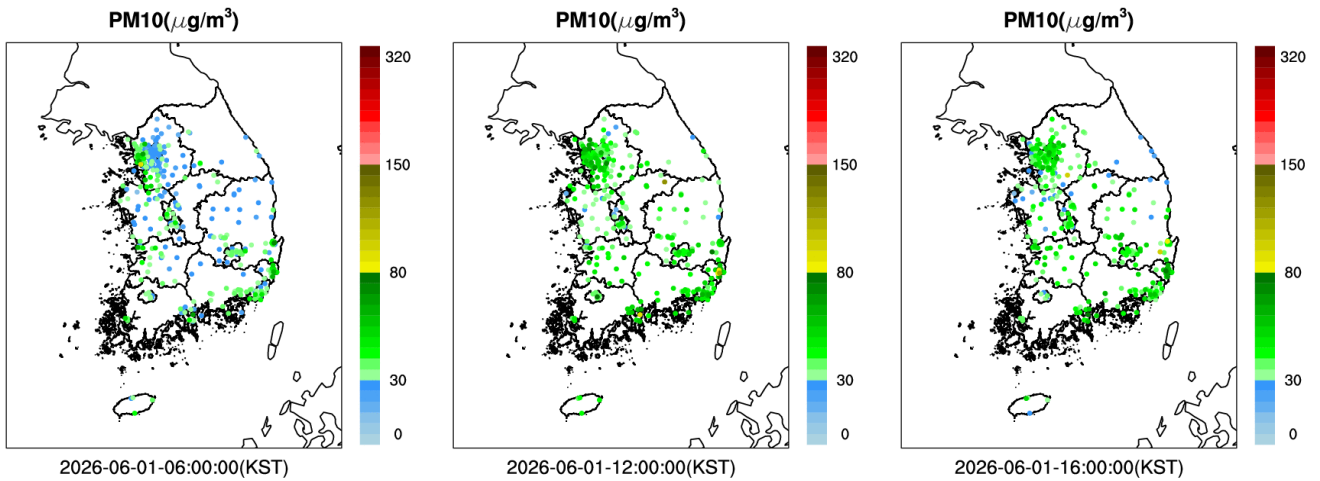


"본 자료는 인증을 받지 않은 실시간 자료임" "자료 출처 : 경상북도보건환경연구원/한국환경공단"

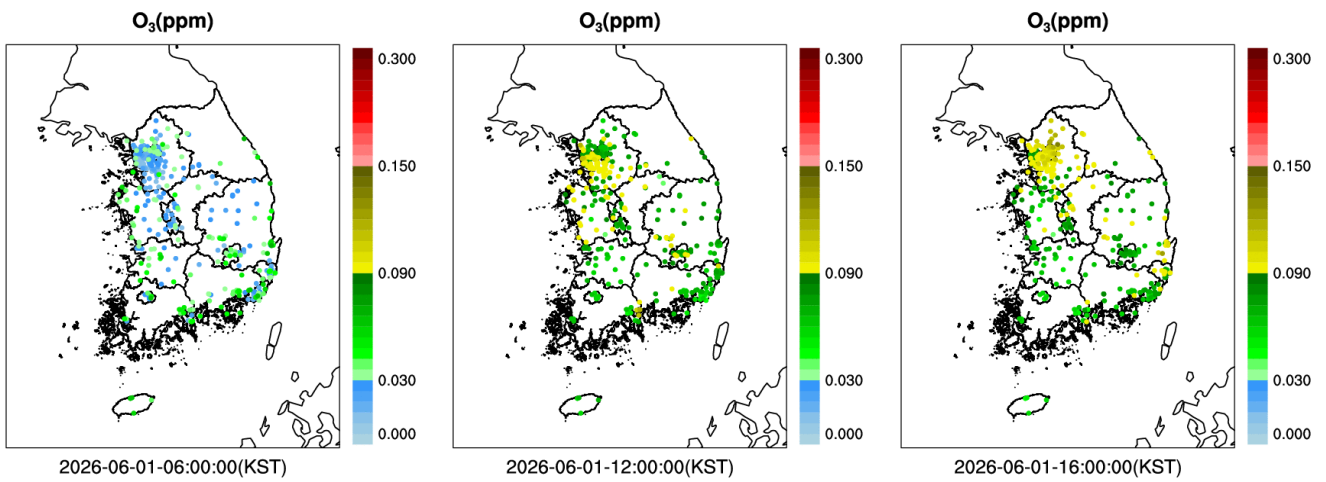
PM2.5



PM10



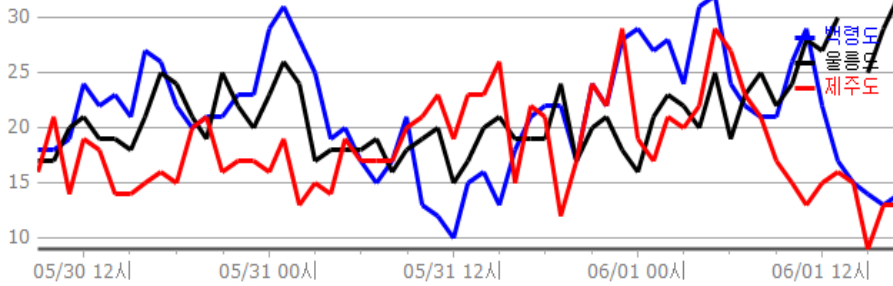
O<sub>3</sub>



"본 자료는 인증을 받지 않은 실시간 자료임" "자료 출처 : 경상북도보건환경연구원/한국환경공단"

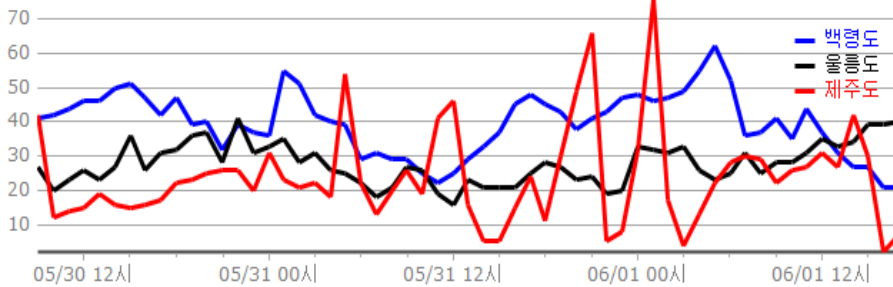
최근 3일간 배경지역 미세먼지 및 오존 추이

2026-06-01 월요일



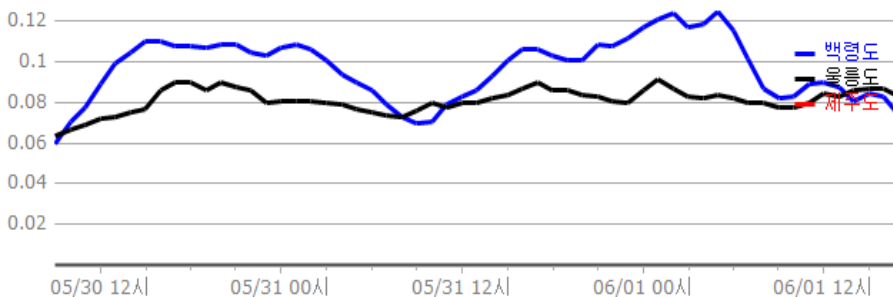
<16시 현재>

지점	PM10 (µg/m³)
백령도	좋음(21)
울릉도	보통(39)
제주도	좋음(2)



<16시 현재>

지점	PM2.5 (µg/m³)
백령도	좋음(13)
울릉도	보통(29)
제주도	좋음(13)



<16시 현재>

지점	O3 (ppm)
백령도	보통(0.083)
울릉도	보통(0.087)
제주도	-(-)

"본 자료는 인증을 받지 않은 실시간 자료임" "자료의 출처 : 경상북도보건환경연구원/한국환경공단"

# 기상 분석 결과

2026년 6월 1일 월요일

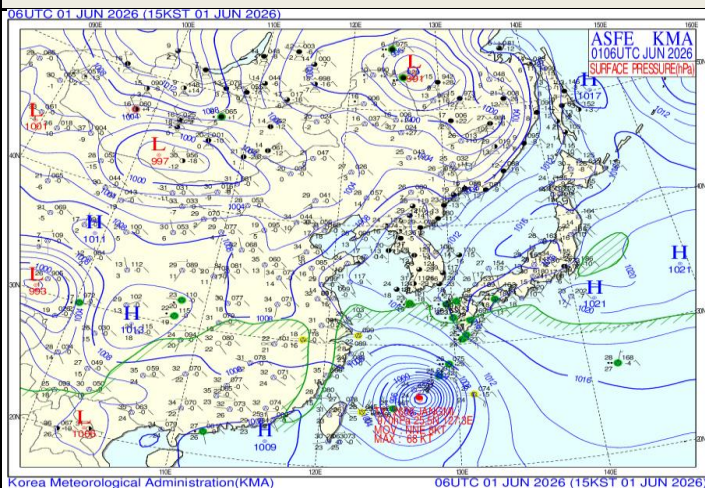
## ▶ 내일 예상 (기상청 제공)

- 2026-06-01 오후 5:00:00 발표 자료
- (종합) 내일 늦은 새벽~오후 대구, 경북남부 비, 모레 낮 기온 올라 덥겠음, 건강관리 유의
- (오늘, 1일) 대체로 흐림
- (내일, 2일) 대체로 흐리다가 오후부터 차차 맑아짐, 울릉도.독도 대체로 흐림, 늦은 새벽(03~06시)부터 오후(12~18시) 사이 대구, 경북남부 비, 늦은 새벽(03~06시)부터 오전(06~12시) 사이 경북중.북부 곳에 따라 0.1mm 미만 빗방울
- (모레, 3일) 대체로 맑다가 오전부터 차차 흐려짐
- (글피, 4일) 대체로 흐리다가 오후부터 가끔 구름많음, 늦은 오후(15~18시)에 경북서부내륙 곳에 따라 소나기
- (그글피, 5일) 가끔 구름많다가 오후부터 흐려짐
- \* 예상 강수량(2일)
- 대구, 경북남부: 5~10mm

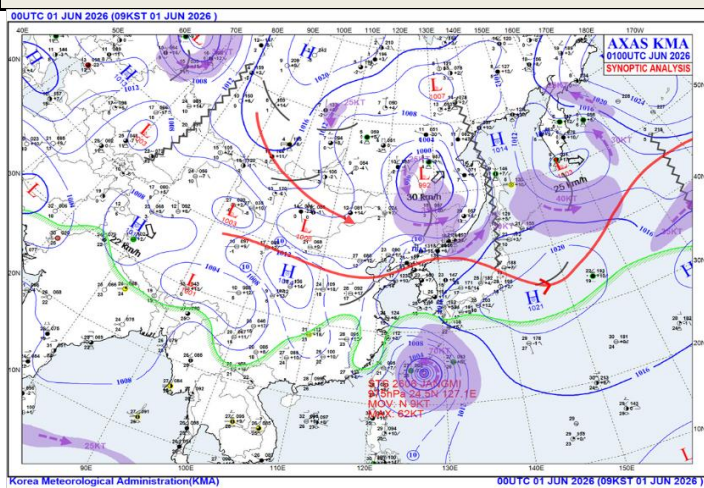
## 기상 요소

구분	날씨	예상기온	평균풍속	풍향	강수	강수확률
내일오전	흐리고 비	20	강 (9m/s ~ 14m/s)	E-SE	비	60
내일오후	구름많고 한때 비	28	강 (9m/s ~ 14m/s)	E-SE	비	60

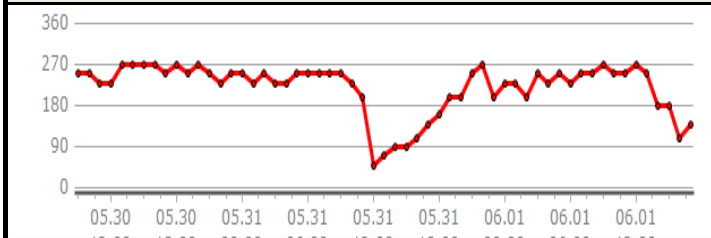
### 지상일기도



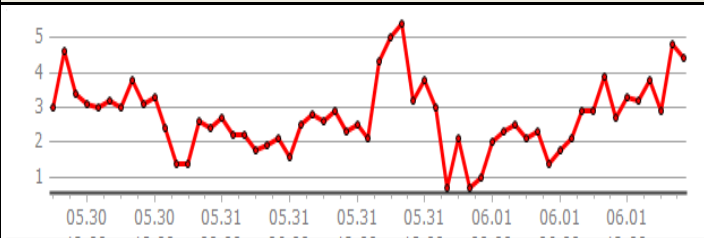
### 편집일기도



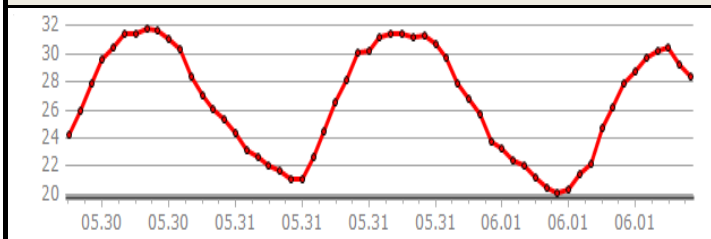
### 풍향



### 풍속



### 온도



### 습도

