

종합 진단 및 예측 결과

2026-06-04 목요일



예측결과	항목	서북권	서남권	동북권	동남권	울릉권
	미세먼지(PM2.5)	좋음	좋음	좋음	보통	좋음
	미세먼지(PM10)	좋음	좋음	좋음	좋음	좋음
	오존(O3)	보통	보통	보통	보통	보통

- 오늘(04일) [미세먼지] 경북지역 오늘 대기질은 '좋음' 수준
 PM10 : 전권역 '좋음'
 PM2.5 : 전권역 '좋음'
 [오존] (17시 최대 농도 기준) : 전권역 '보통'

- 내일(05일) [미세먼지] 경북지역 내일 대기질은 대체로 '좋음' 수준
 PM10 : 전권역 '좋음'
 PM2.5 : 대체로 '좋음' 동남권역 '보통'
 [오존] 일 최고 농도 전권역 '보통' 예상

대기질 분석 결과 (17시 기준)

경북지역평균	항목	일평균	최대	최소
	PM2.5 ($\mu\text{g}/\text{m}^3$)	11	13(09:00)	9(01:00)
	PM10 ($\mu\text{g}/\text{m}^3$)	18	22(09:00)	14(02:00)
	O3 (ppm)	0.058	0.081(17:00)	0.038(06:00)

최근 3일간 농도 추이



오늘

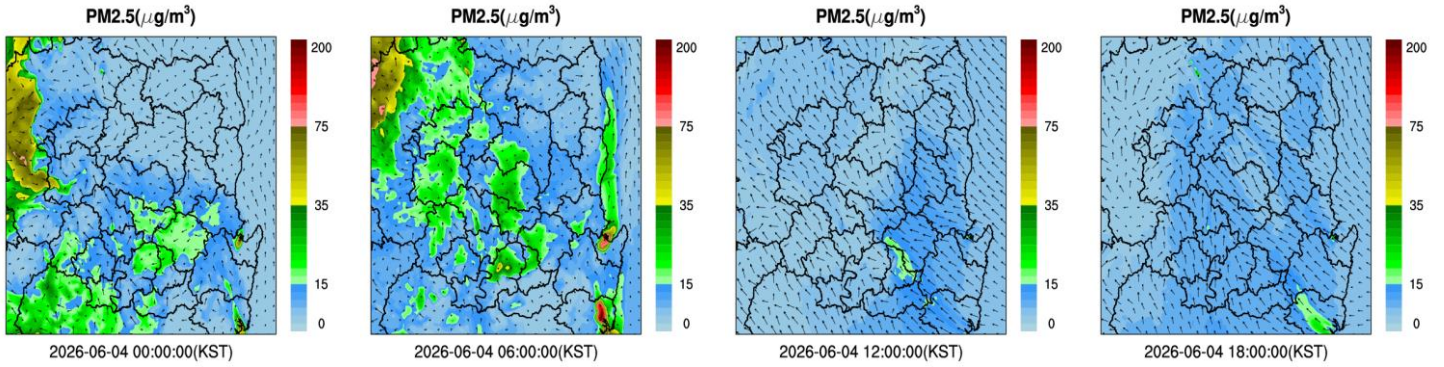
PM2.5

0시

6시

12시

18시



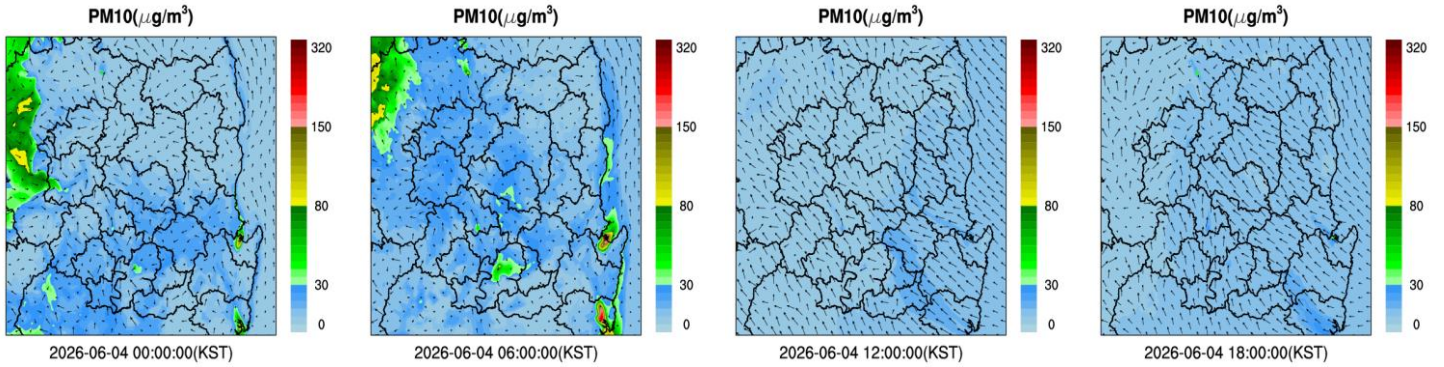
PM10

0시

6시

12시

18시



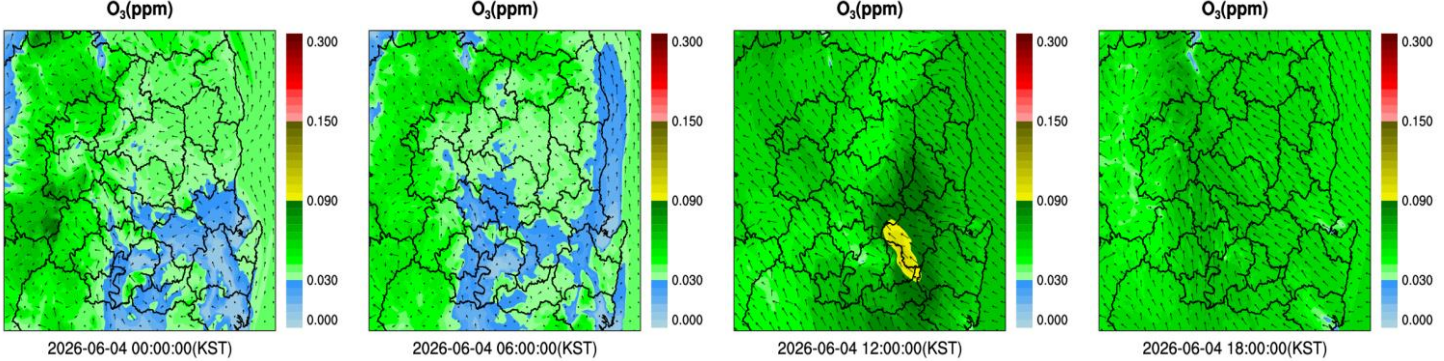
O3

0시

6시

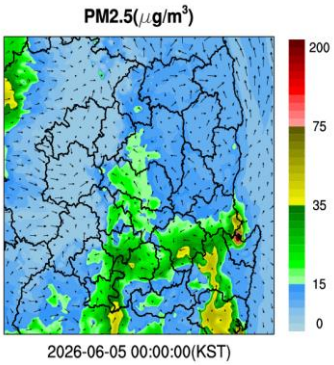
12시

18시

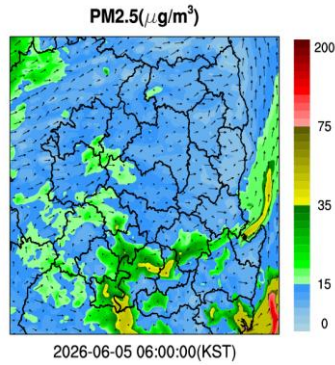


내일

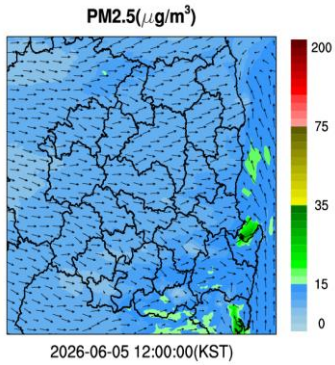
PM2.5
0시



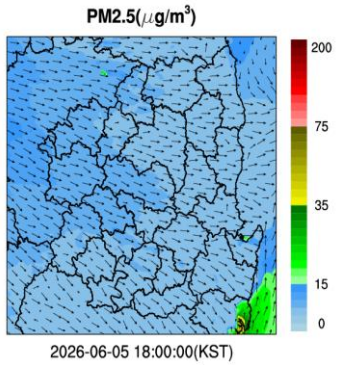
6시



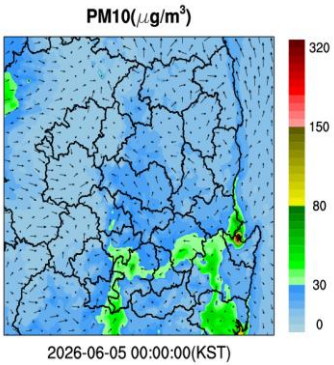
12시



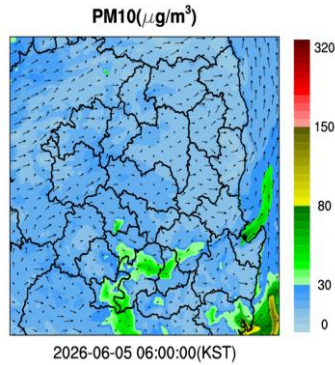
18시



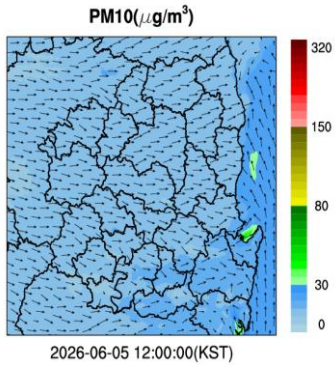
PM10
0시



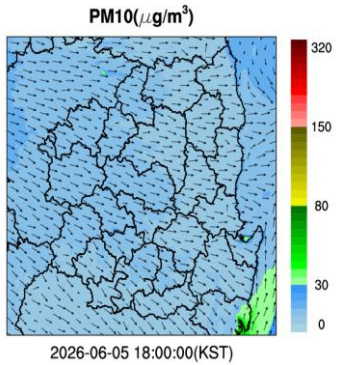
6시



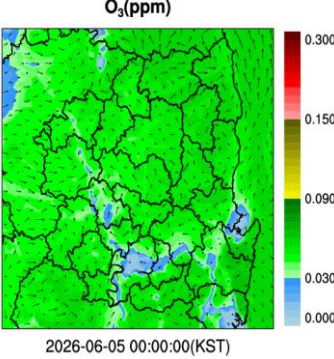
12시



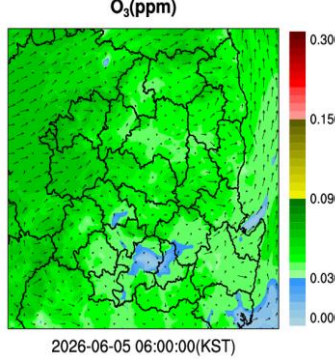
18시



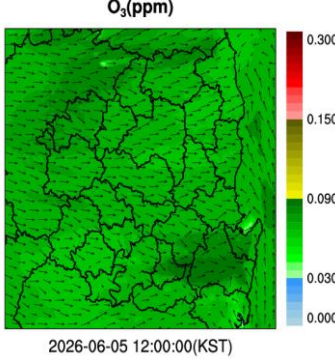
O₃
0시



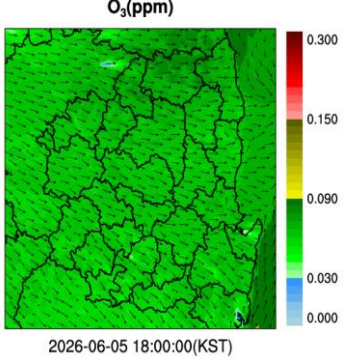
6시



12시



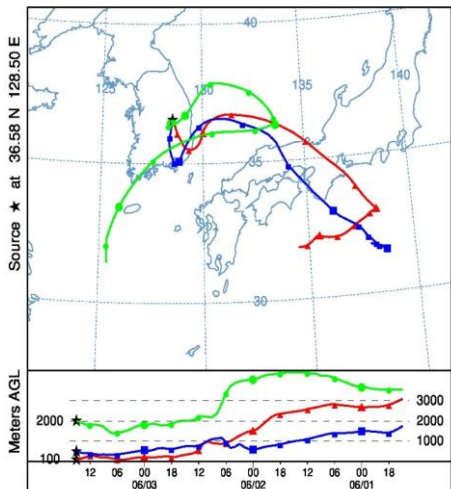
18시



외국

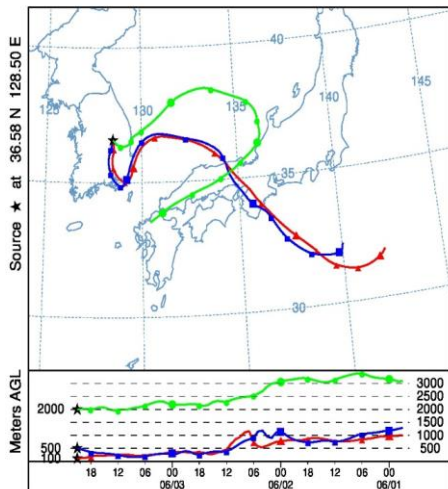
0시

NOAA HYSPLIT MODEL
Backward trajectories ending at 1500 UTC 03 Jun 26
00 UTC 03 Jun AWRP Forecast Initialization



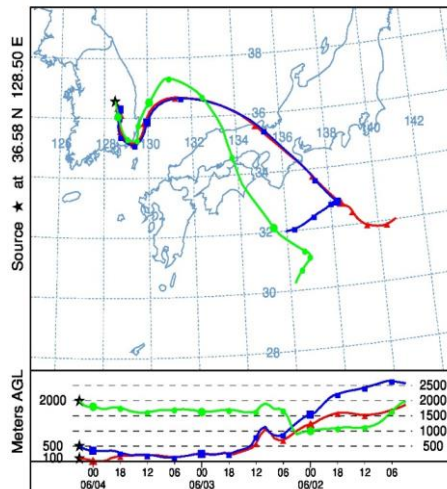
6시

NOAA HYSPLIT MODEL
Backward trajectories ending at 2100 UTC 03 Jun 26
00 UTC 03 Jun AWRP Forecast Initialization



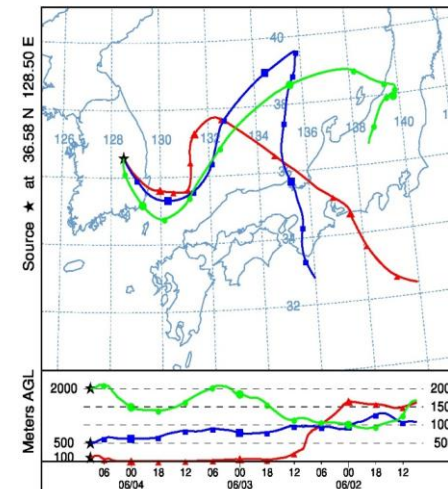
12시

NOAA HYSPLIT MODEL
Backward trajectories ending at 0300 UTC 04 Jun 26
00 UTC 03 Jun AWRP Forecast Initialization



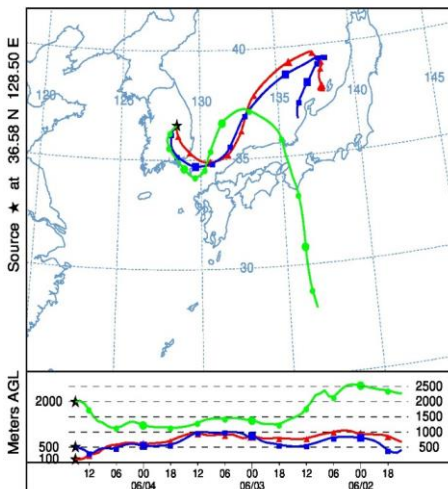
18시

NOAA HYSPLIT MODEL
Backward trajectories ending at 0900 UTC 04 Jun 26
00 UTC 03 Jun AWRP Forecast Initialization

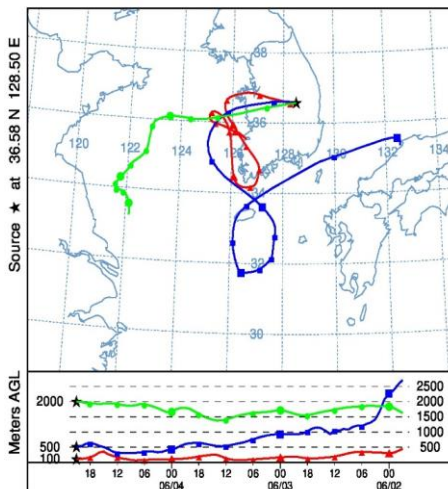


내국

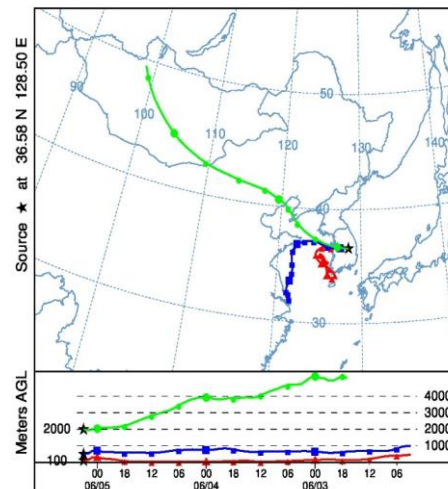
NOAA HYSPLIT MODEL
Backward trajectories ending at 1500 UTC 04 Jun 26
00 UTC 03 Jun AWRP Forecast Initialization



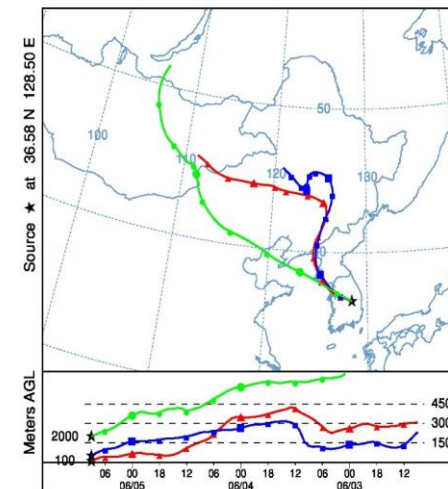
NOAA HYSPLIT MODEL
Backward trajectories ending at 2100 UTC 04 Jun 26
00 UTC 03 Jun AWRP Forecast Initialization



NOAA HYSPLIT MODEL
Backward trajectories ending at 0300 UTC 05 Jun 26
00 UTC 03 Jun AWRP Forecast Initialization



NOAA HYSPLIT MODEL
Backward trajectories ending at 0900 UTC 05 Jun 26
00 UTC 03 Jun AWRP Forecast Initialization



분석 결과

기류분석 결과는 경상북도 안동시에 도달할 것으로 예상되는 기류의 이동 경로를 나타냄(붉은색 100m, 파란색 500m, 연두색 2000m)

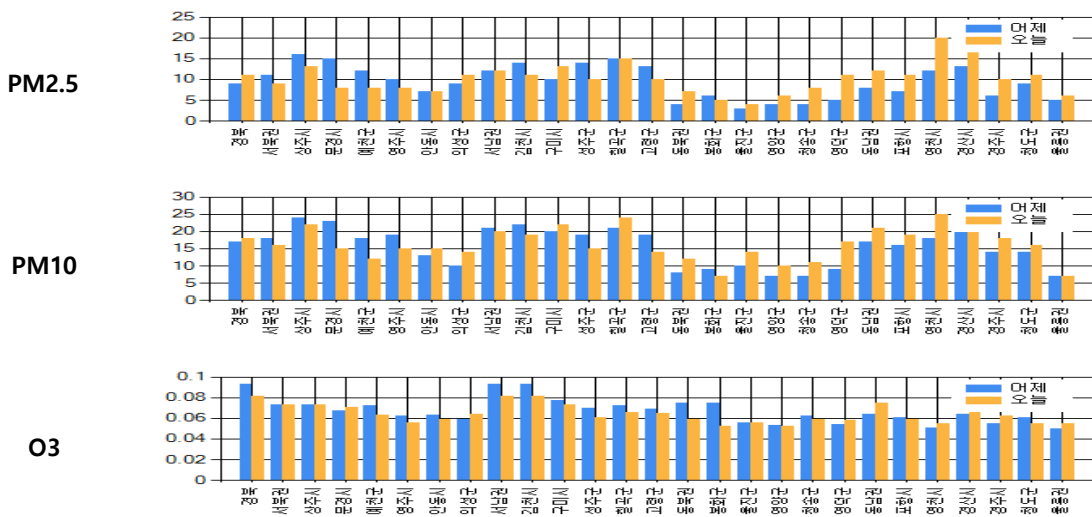
경북 미세먼지 대기오염도

2026-06-04 목요일

▶오늘 현황
(2026-06-04)

PM-10(17시 기준 일평균) '좋음'
PM-2.5(17시 기준 일평균) '좋음'
오존(17시 기준 일평균) '보통'

PM2.5 (µg/m³)			PM10 (µg/m³)			최대 O3 (ppm)		
지역	어제	오늘	지역	어제	오늘	지역	어제	오늘
경북	9	11	경북	17	18	경북	0.093	0.081
서북권	11	9	서북권	18	16	서북권	0.073	0.073
상주시	16	13	상주시	24	22	상주시	0.073	0.073
문경시	15	8	문경시	23	15	문경시	0.067	0.071
예천군	12	8	예천군	18	12	예천군	0.072	0.063
영주시	10	8	영주시	19	15	영주시	0.062	0.056
안동시	7	7	안동시	13	15	안동시	0.063	0.059
의성군	9	11	의성군	10	14	의성군	0.059	0.064
서남권	12	12	서남권	21	20	서남권	0.093	0.081
김천시	14	11	김천시	22	19	김천시	0.093	0.081
구미시	10	13	구미시	20	22	구미시	0.077	0.073
성주군	14	10	성주군	19	15	성주군	0.070	0.061
칠곡군	15	15	칠곡군	21	24	칠곡군	0.072	0.066
고령군	13	10	고령군	19	14	고령군	0.069	0.065
동북권	4	7	동북권	8	12	동북권	0.075	0.059
봉화군	6	5	봉화군	9	7	봉화군	0.075	0.052
울진군	3	4	울진군	10	14	울진군	0.056	0.056
영양군	4	6	영양군	7	10	영양군	0.053	0.052
청송군	4	8	청송군	7	11	청송군	0.062	0.059
영덕군	5	11	영덕군	9	17	영덕군	0.054	0.058
동남권	8	12	동남권	17	21	동남권	0.064	0.075
포항시	7	11	포항시	16	19	포항시	0.061	0.059
영천시	12	20	영천시	18	25	영천시	0.051	0.055
경산시	13	19	경산시	24	28	경산시	0.064	0.075
경주시	6	10	경주시	14	18	경주시	0.055	0.062
청도군	9	11	청도군	14	16	청도군	0.061	0.055
울릉권	5	6	울릉권	7	7	울릉권	0.050	0.055



"본 자료는 인증을 받지 않은 실시간 자료임" "자료 출처 : 경상북도보건환경연구원/한국환경공단"

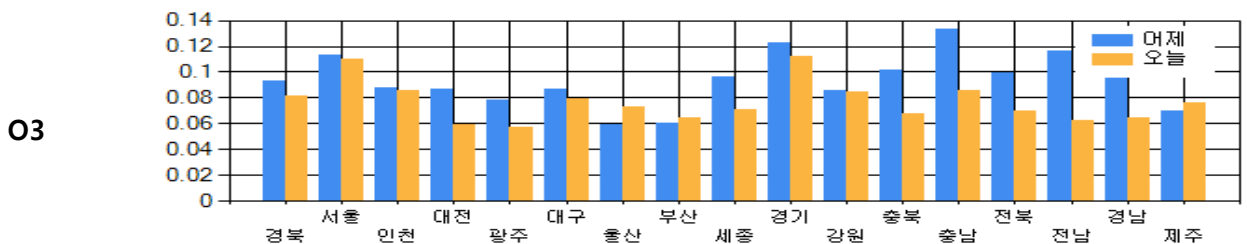
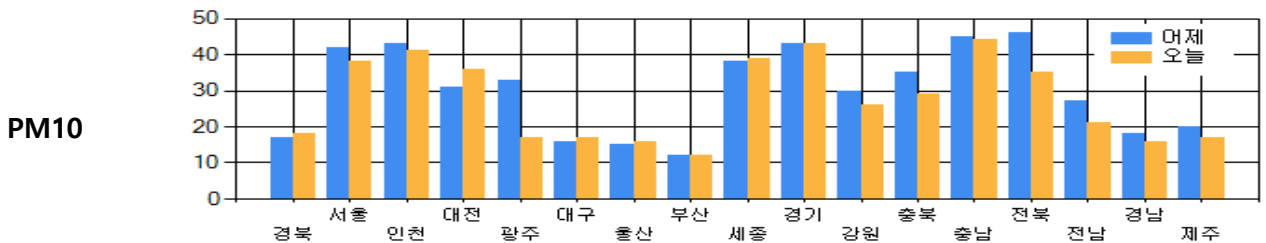
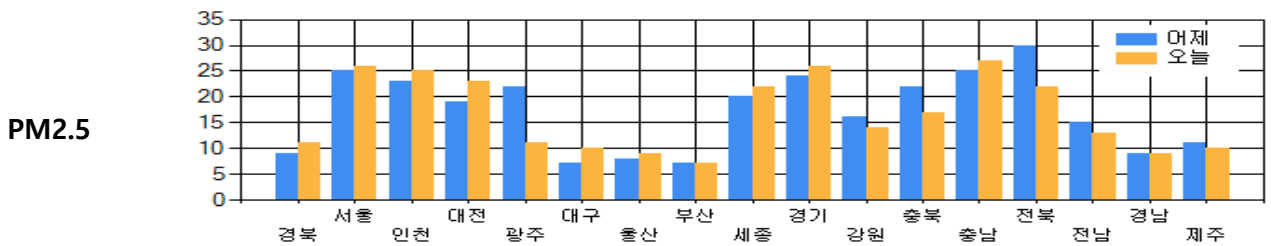
전국 미세먼지 대기오염도

2026-06-04 목요일

▶오늘 현황
(2026-06-04)

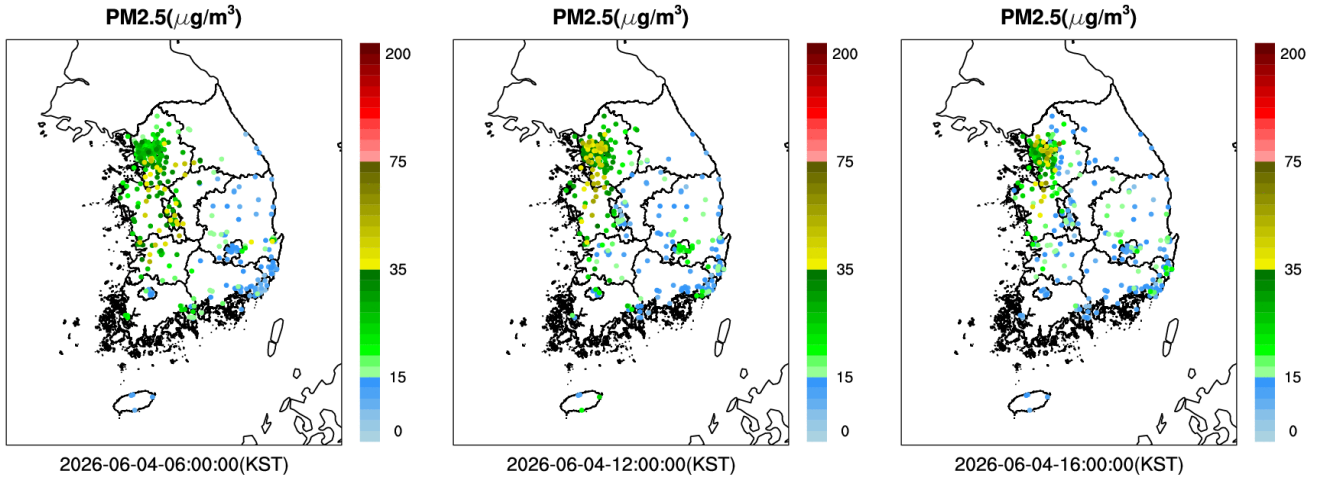
PM-10(17시 기준 일평균) ' 좋음'
PM-2.5(17시 기준 일평균) ' 좋음'
오존(17시 기준 일평균) ' 보통'

PM2.5 (µg/m³)			PM10 (µg/m³)			최대 O3 (ppm)		
지역	어제	오늘	지역	어제	오늘	지역	어제	오늘
경북	9	11	경북	17	18	경북	0.093	0.081
서울	25	26	서울	42	38	서울	0.113	0.110
인천	23	25	인천	43	41	인천	0.088	0.086
대전	19	23	대전	31	36	대전	0.087	0.059
광주	22	11	광주	33	17	광주	0.078	0.057
대구	7	10	대구	16	17	대구	0.087	0.079
울산	8	9	울산	15	16	울산	0.059	0.073
부산	7	7	부산	12	12	부산	0.060	0.065
세종	20	22	세종	38	39	세종	0.096	0.071
경기	24	26	경기	43	43	경기	0.123	0.112
강원	16	14	강원	30	26	강원	0.086	0.085
충북	22	17	충북	35	29	충북	0.102	0.068
충남	25	27	충남	45	44	충남	0.133	0.086
전북	30	22	전북	46	35	전북	0.099	0.070
전남	15	13	전남	27	21	전남	0.116	0.062
경남	9	9	경남	18	16	경남	0.110	0.064
제주	11	10	제주	20	17	제주	0.070	0.076

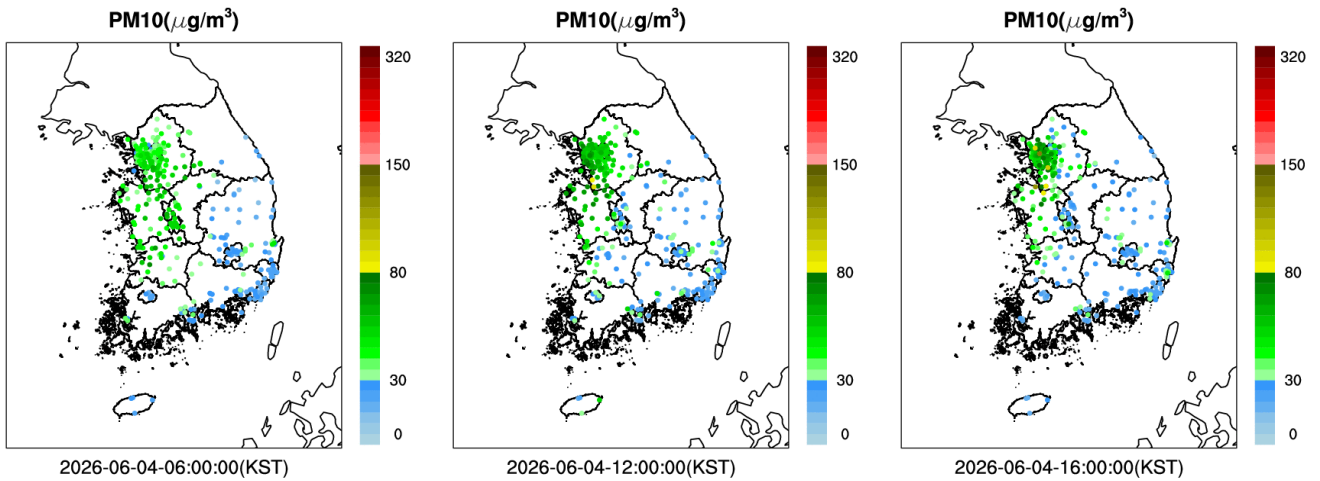


"본 자료는 인증을 받지 않은 실시간 자료임" "자료 출처 : 경상북도보건환경연구원/한국환경공단"

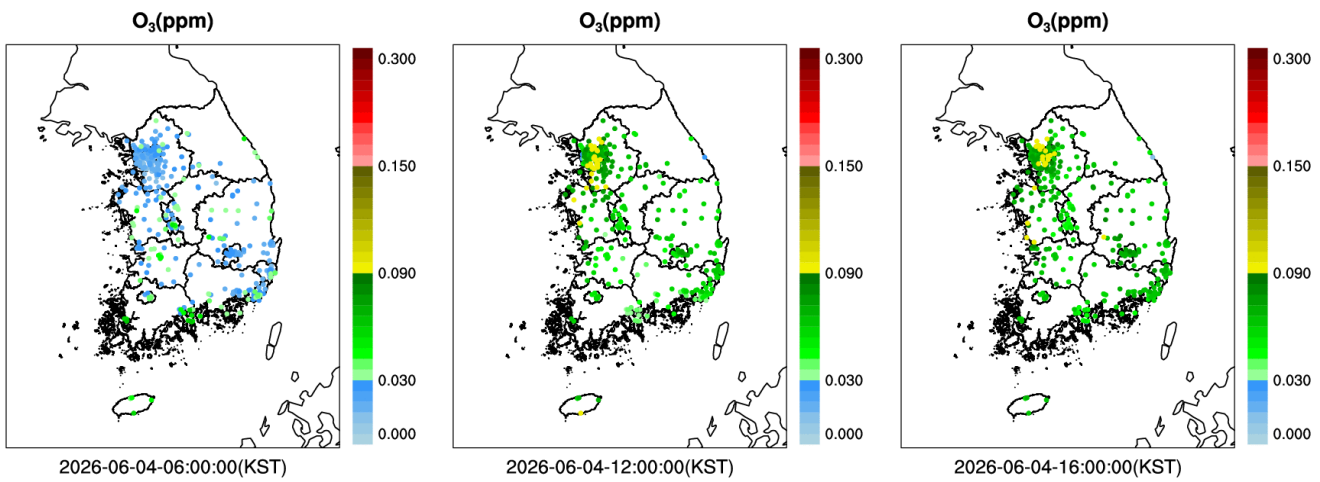
PM2.5



PM10



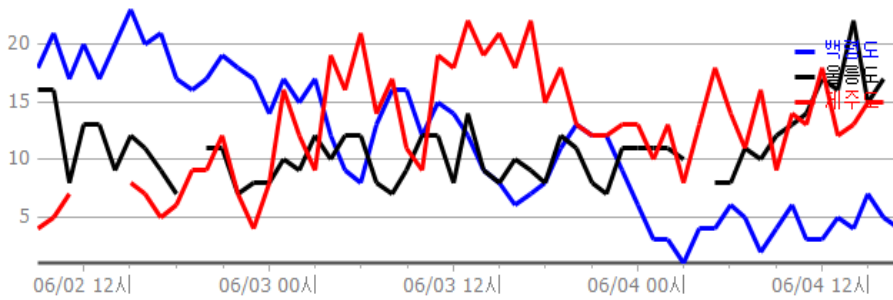
O₃



"본 자료는 인증을 받지 않은 실시간 자료임" "자료 출처 : 경상북도보건환경연구원/한국환경공단"

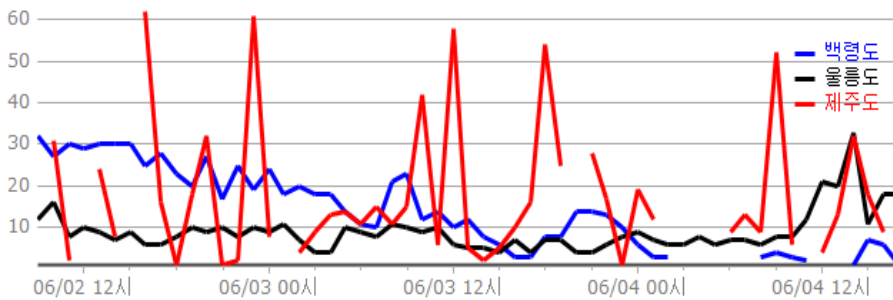
최근 3일간 배경지역 미세먼지 및 오존 추이

2026-06-04 목요일



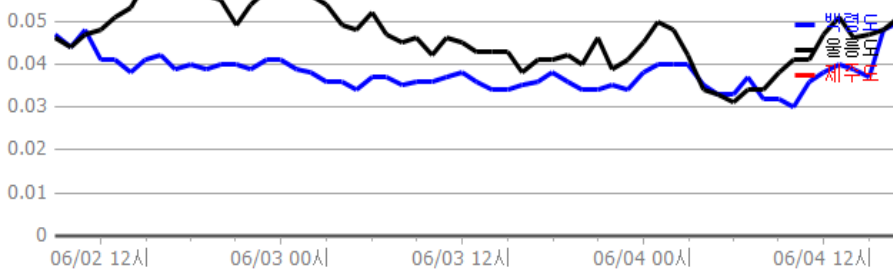
<16시 현재>

지점	PM10 (µg/m³)
백령도	좋음(6)
울릉도	좋음(18)
제주도	좋음(9)



<16시 현재>

지점	PM2.5 (µg/m³)
백령도	좋음(5)
울릉도	보통(17)
제주도	좋음(15)



<16시 현재>

지점	O3 (ppm)
백령도	보통(0.048)
울릉도	보통(0.048)
제주도	-(-)

"본 자료는 인증을 받지 않은 실시간 자료임" "자료의 출처 : 경상북도보건환경연구원/한국환경공단"

기상 분석 결과

2026년 6월 4일 목요일

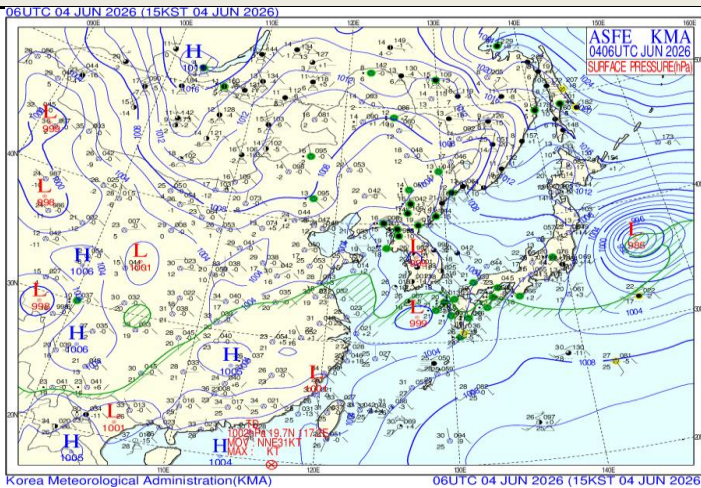
▶ 내일 예상 (기상청 제공)

- 2026-06-04 오후 5:00:00 발표 자료
- (종합) 오늘 대구, 경북내륙 곳에 따라 소나기, 돌풍과 천둥.번개 및 사락우박 유의
- (오늘, 4일) 가끔 구름많음, 울릉도.독도 대체로 맑음, 늦은 밤(21~24시)까지 대구, 경북내륙, 경북북동산지 곳에 따라 소나기
- (내일, 5일) 가끔 구름많다가 오전부터 차차 맑아짐, 울릉도.독도 대체로 맑음, 늦은 새벽(03~06시)부터 아침(06~09시) 사이 경북서부내륙, 경북북동산지, 경북북동산지 곳에 따라 0.1mm 미만 빗방울
- (모레, 6일) 가끔 구름많다가 밤부터 차차 맑아짐, 울릉도.독도 맑다가 오후부터 가끔 구름많아짐
- (글피, 7일) 가끔 구름많다가 밤부터 차차 흐려짐
- (그글피, 8일) 흐리다가 오전부터 차차 맑아짐
- * 소나기에 의한 예상 강수량(4일)
- 경북북부내륙, 경북북동산지: 5~40mm
- 대구, 경북중부내륙, 경북남서내륙: 5~20mm

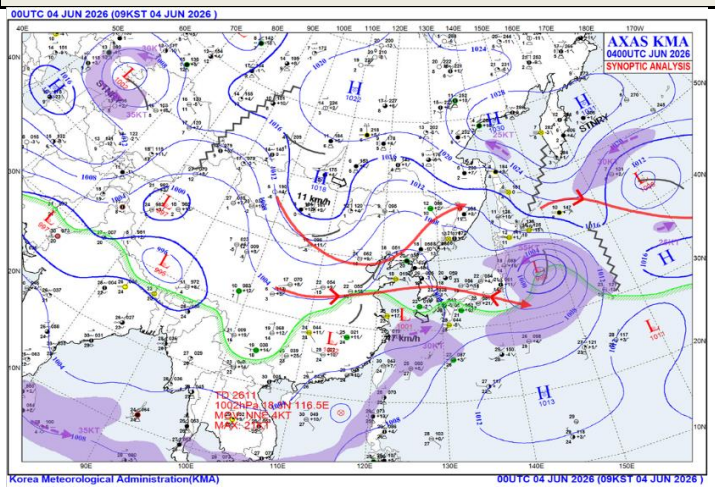
기상 요소

구분	날씨	예상기온	평균풍속	풍향	강수	강수확률
내일오전	맑음	19	강 (9m/s ~ 14m/s)	W-NW	강수없음	10
내일오후	맑음	29	약간 강 (4m/s ~ 9m/s)	NW-N	강수없음	0

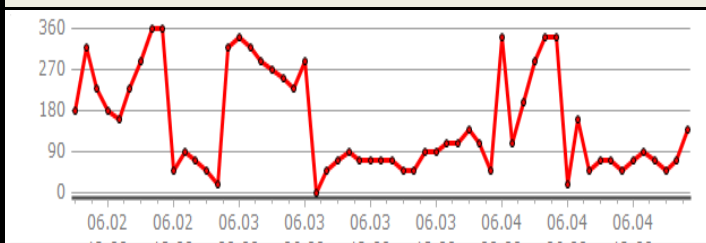
지상일기도



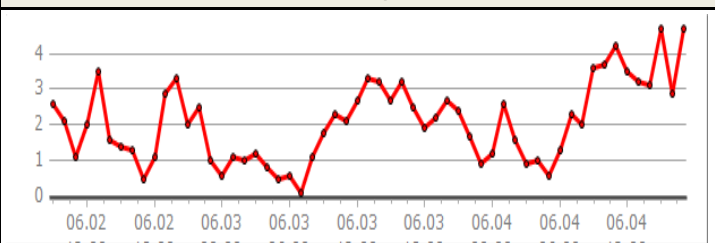
편집일기도



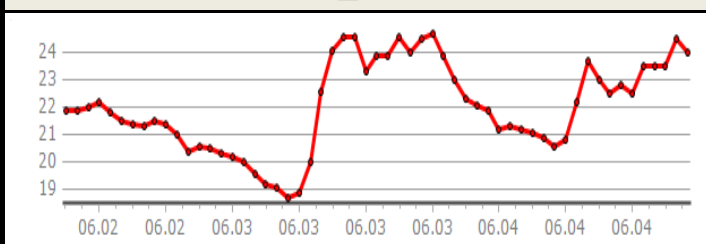
풍향



풍속



온도



습도

