

종합 진단 및 예측 결과

2026-06-08 월요일



예측결과	항목	서북권	서남권	동북권	동남권	울릉권
	미세먼지(PM2.5)	좋음	좋음	좋음	보통	좋음
	미세먼지(PM10)	좋음	좋음	좋음	좋음	좋음
	오존(O3)	보통	보통	보통	보통	보통

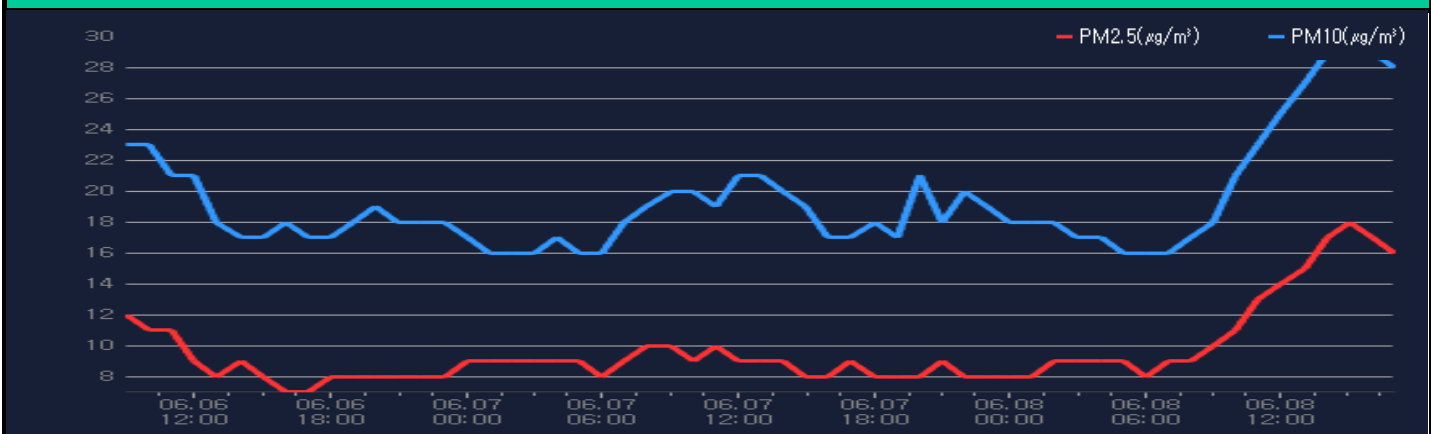
- 오늘(08일) [미세먼지] 경북지역 오늘 대기질은 '좋음' 수준
PM10 : 전권역 '좋음'
PM2.5 : 전권역 '좋음'
[오존] (17시 최대 농도 기준) : 전권역 '보통'

- 내일(09일) [미세먼지] 경북지역 내일 대기질은 대체로 '좋음' 수준
PM10 : 전권역 '좋음'
PM2.5 : 대체로 '좋음' 동남권역 '보통'
[오존] 일 최고 농도 전권역 '보통' 예상

대기질 분석 결과 (17시 기준)

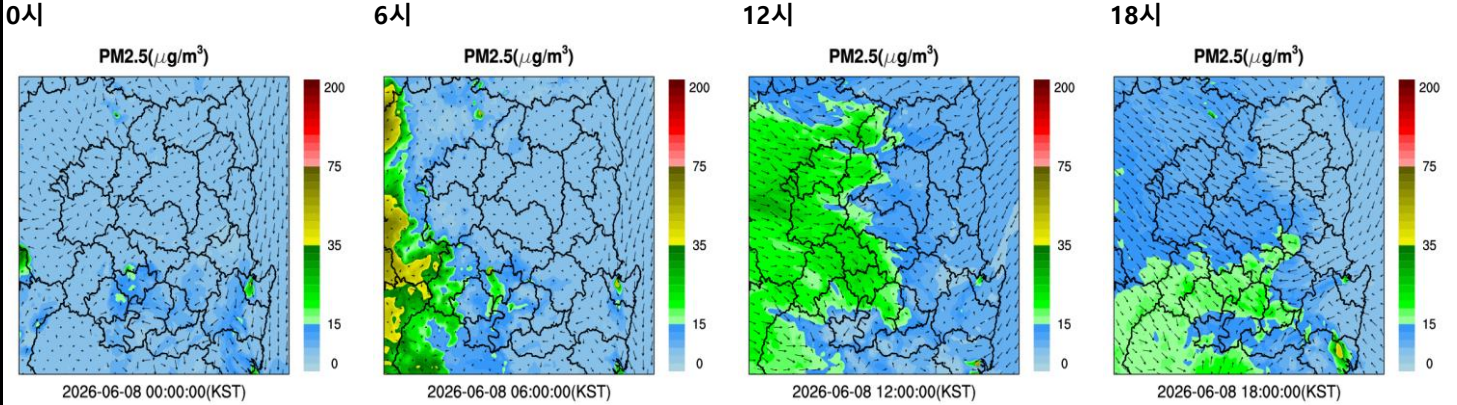
경북지역평균	항목	일평균	최대	최소
	PM2.5 (µg/m ³)	12	18(15:00)	8(01:00)
	PM10 (µg/m ³)	21	30(15:00)	16(05:00)
	O3 (ppm)	0.052	0.075(17:00)	0.029(07:00)

최근 3일간 농도 추이

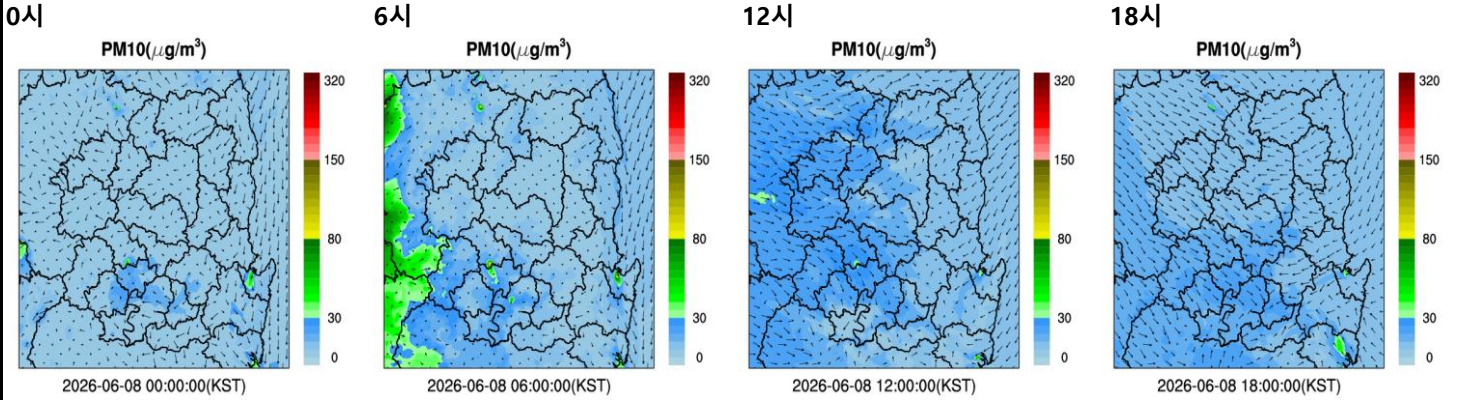


오늘

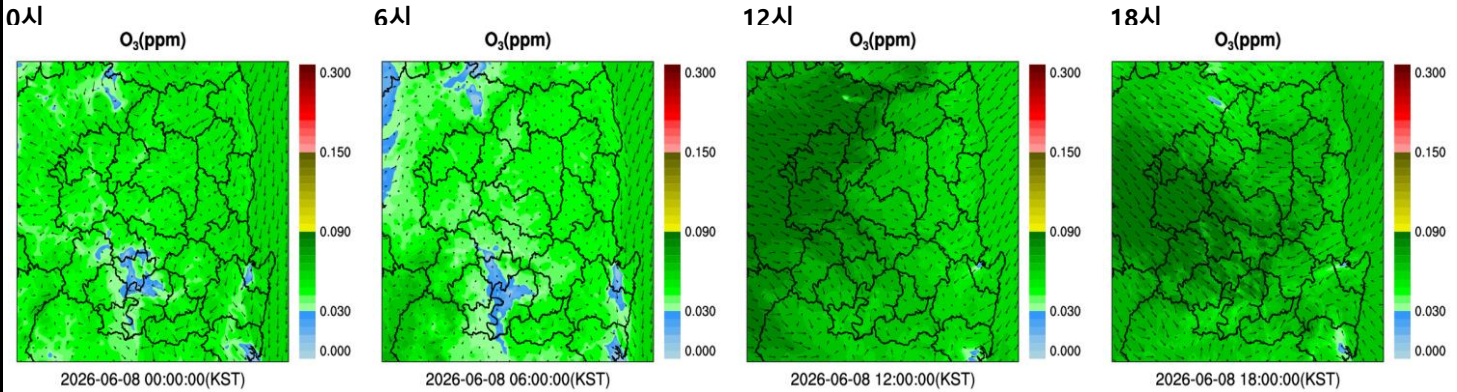
PM2.5



PM10

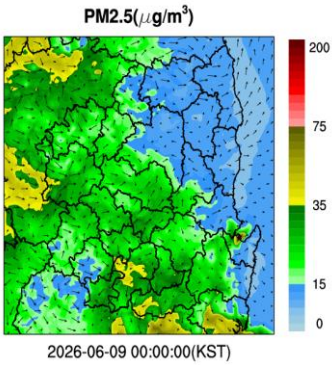


O3

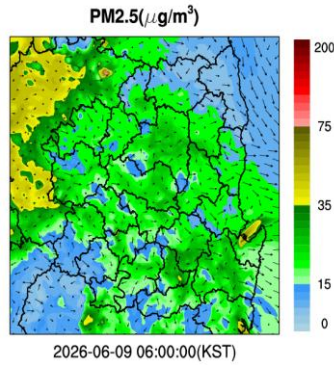


내일

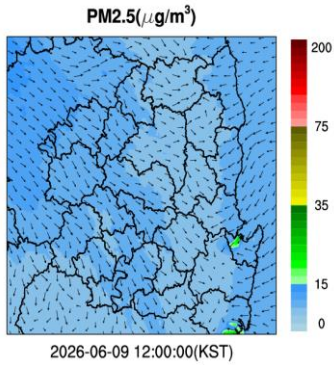
PM2.5
0시



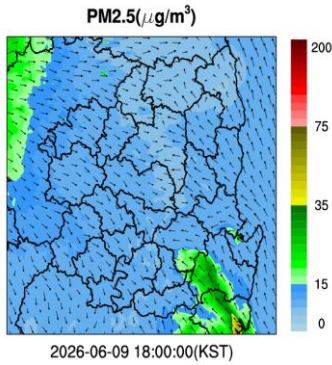
6시



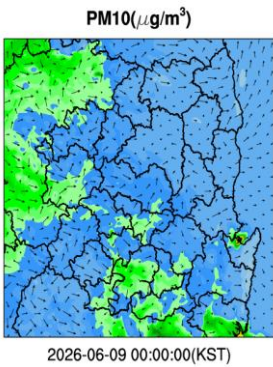
12시



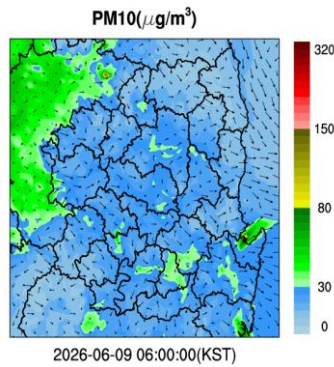
18시



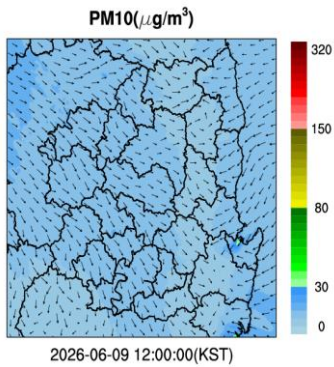
PM10
0시



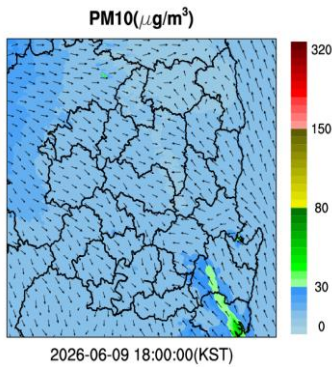
6시



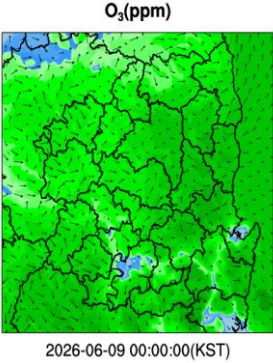
12시



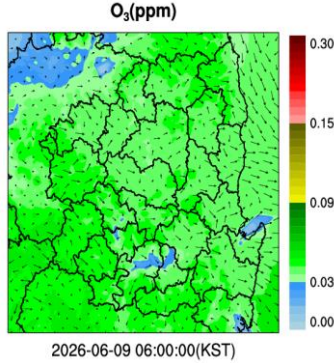
18시



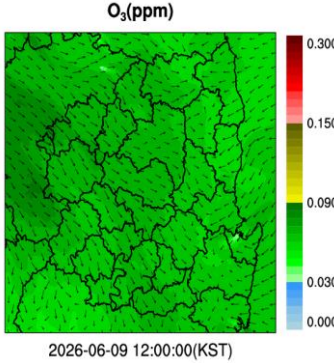
O3
0시



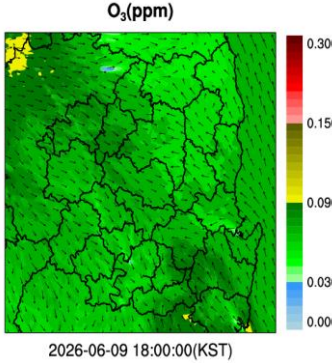
6시



12시

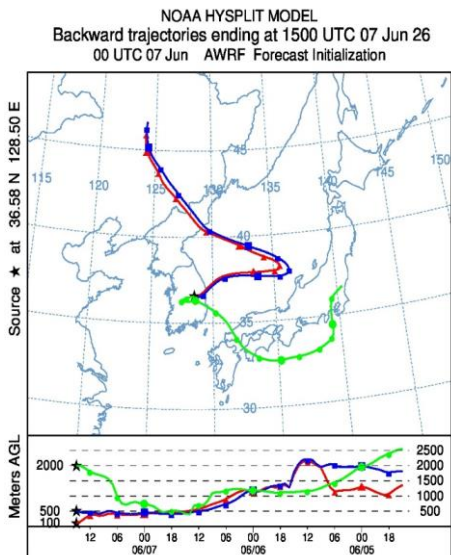


18시

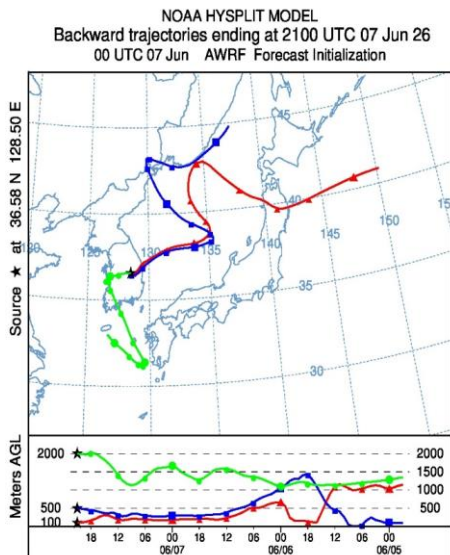


외국

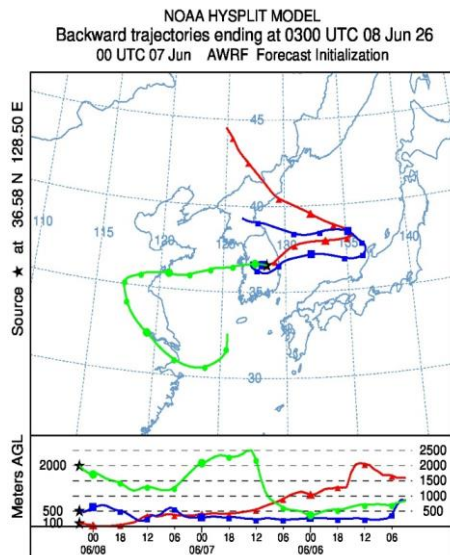
0시



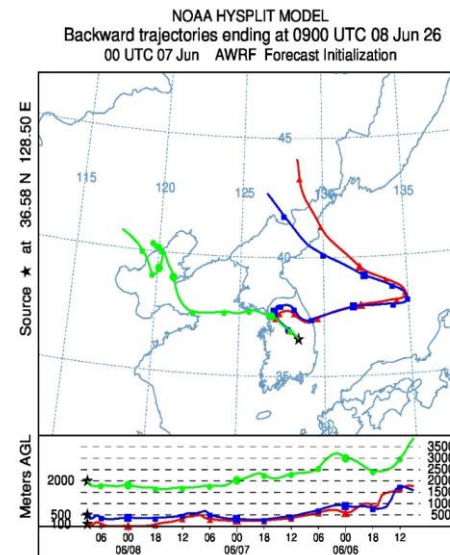
6시



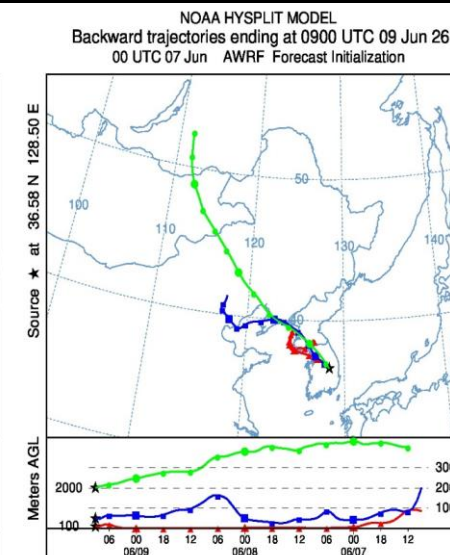
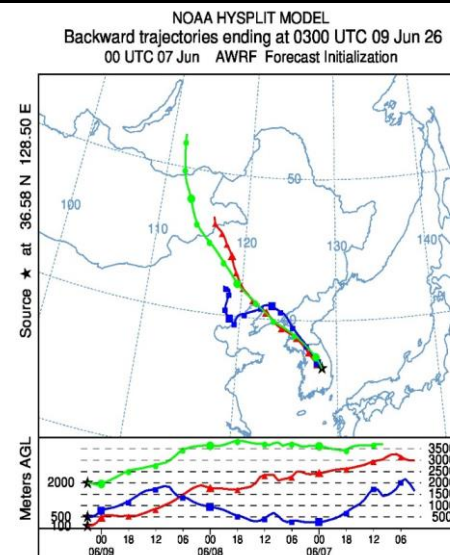
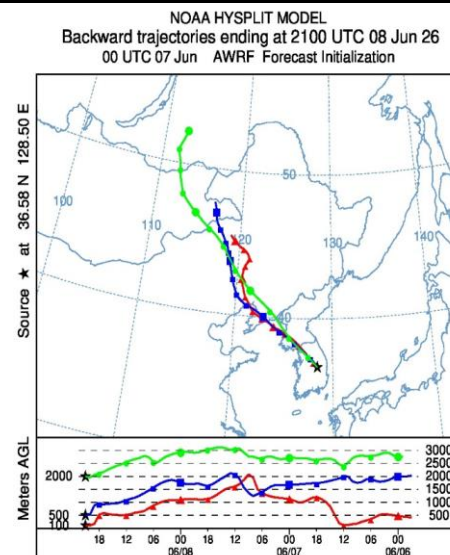
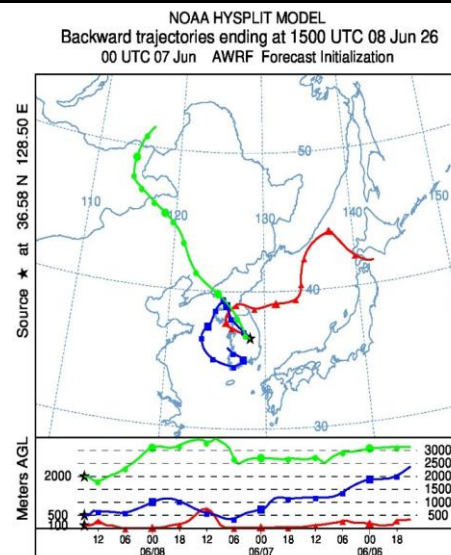
12시



18시



내국



분석 결과

기류분석 결과는 경상북도 안동시에 도달할 것으로 예상되는 기류의 이동 경로를 나타냄(붉은색 100m, 파란색 500m, 연두색 2000m)

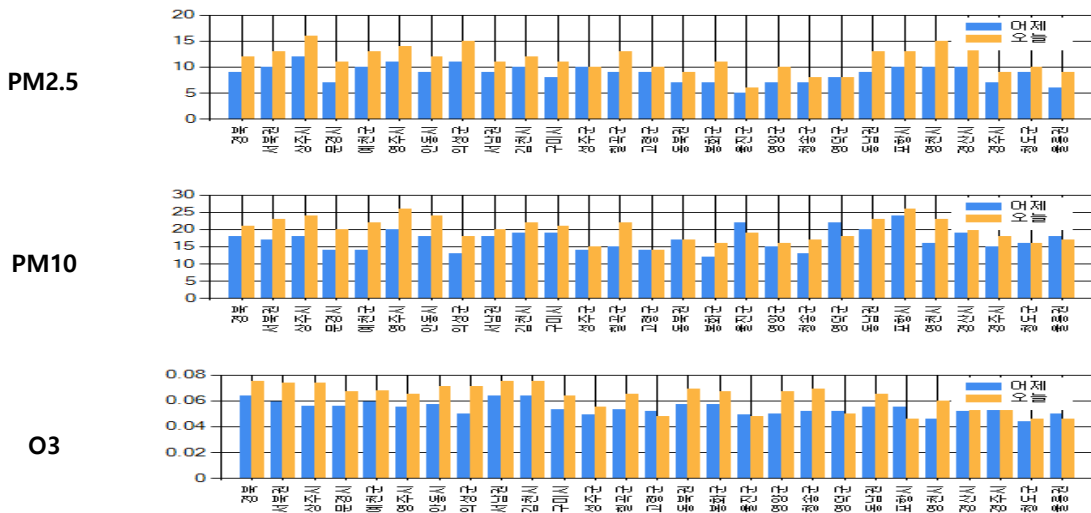
경북 미세먼지 대기오염도

2026-06-08 월요일

▶오늘 현황
(2026-06-08)

PM-10(17시 기준 일평균) '좋음'
PM-2.5(17시 기준 일평균) '좋음'
오존(17시 기준 일평균) '보통'

PM2.5 (µg/m³)			PM10 (µg/m³)			최대 O3 (ppm)		
지역	어제	오늘	지역	어제	오늘	지역	어제	오늘
경북	9	12	경북	18	21	경북	0.064	0.075
서북권	10	13	서북권	17	23	서북권	0.059	0.074
상주시	12	16	상주시	18	24	상주시	0.056	0.074
문경시	7	11	문경시	14	20	문경시	0.056	0.067
예천군	10	13	예천군	14	22	예천군	0.059	0.068
영주시	11	14	영주시	20	26	영주시	0.055	0.065
안동시	9	12	안동시	18	24	안동시	0.057	0.071
의성군	11	15	의성군	13	18	의성군	0.050	0.071
서남권	9	11	서남권	18	20	서남권	0.064	0.075
김천시	10	12	김천시	19	22	김천시	0.064	0.075
구미시	8	11	구미시	19	21	구미시	0.053	0.064
성주군	10	10	성주군	14	15	성주군	0.049	0.055
칠곡군	9	13	칠곡군	15	22	칠곡군	0.053	0.065
고령군	9	10	고령군	14	14	고령군	0.052	0.048
동북권	7	9	동북권	17	17	동북권	0.057	0.069
봉화군	7	11	봉화군	12	16	봉화군	0.057	0.067
울진군	5	6	울진군	22	19	울진군	0.049	0.048
영양군	7	10	영양군	15	16	영양군	0.050	0.067
청송군	7	8	청송군	13	17	청송군	0.052	0.069
영덕군	8	8	영덕군	22	18	영덕군	0.052	0.050
동남권	9	13	동남권	20	23	동남권	0.055	0.065
포항시	10	13	포항시	24	26	포항시	0.055	0.046
영천시	10	15	영천시	16	23	영천시	0.046	0.060
경산시	10	17	경산시	19	26	경산시	0.052	0.065
경주시	7	9	경주시	15	18	경주시	0.054	0.060
청도군	9	10	청도군	16	16	청도군	0.044	0.046
울릉권	6	9	울릉권	18	17	울릉권	0.050	0.046



"본 자료는 인증을 받지 않은 실시간 자료임" "자료 출처 : 경상북도보건환경연구원/한국환경공단"

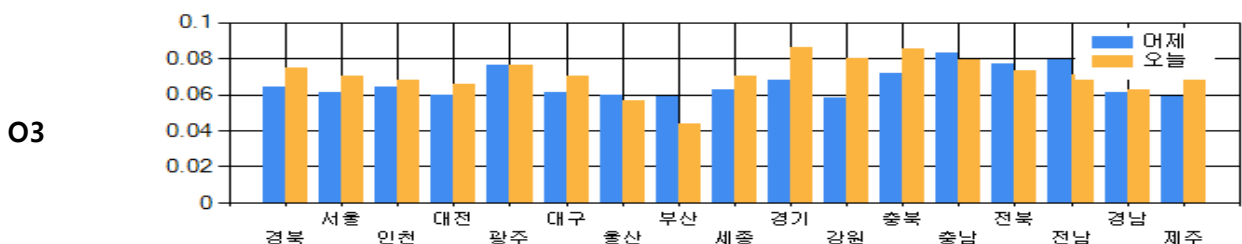
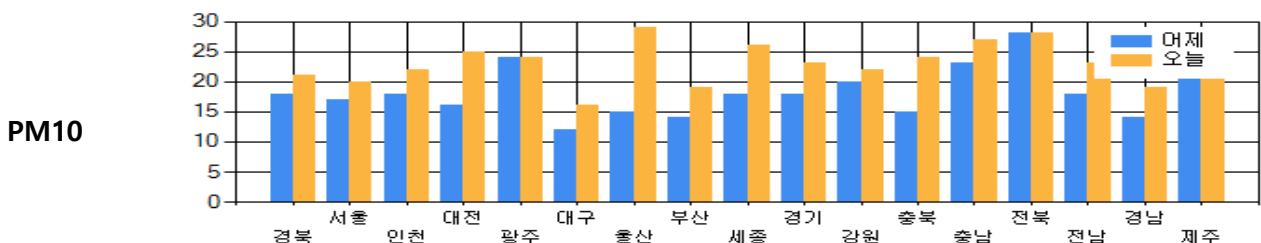
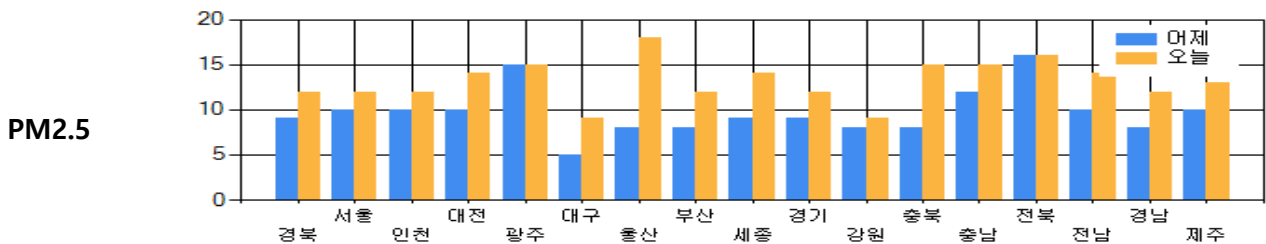
전국 미세먼지 대기오염도

2026-06-08 월요일

▶ 오늘 현황
(2026-06-08)

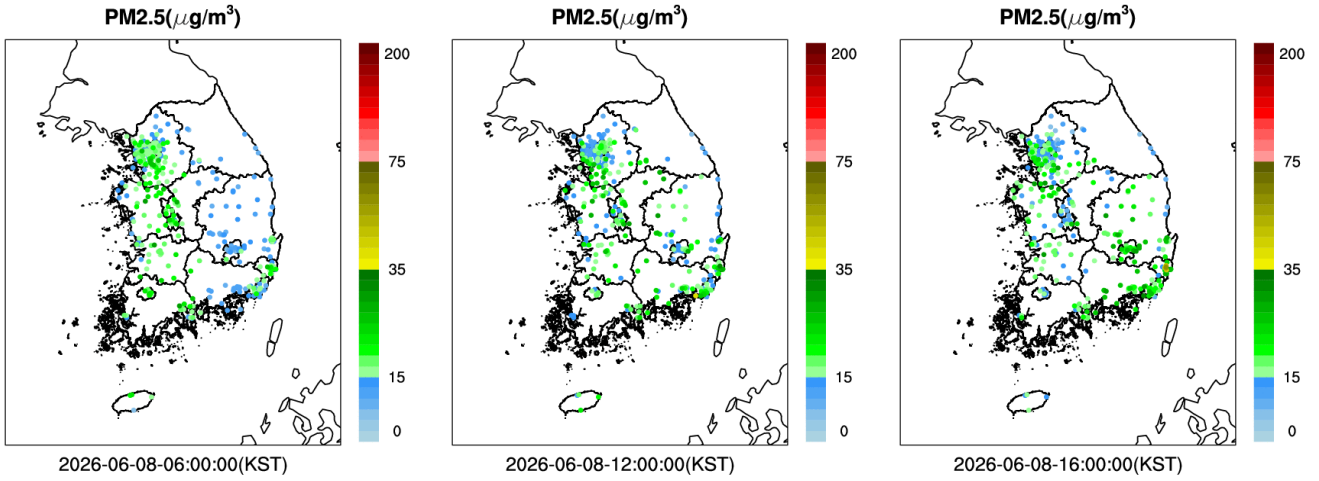
PM-10(17시 기준 일평균) ' 좋음'
PM-2.5(17시 기준 일평균) ' 좋음'
오존(17시 기준 일평균) ' 보통'

PM2.5 (µg/m³)			PM10 (µg/m³)			최대 O3 (ppm)		
지역	어제	오늘	지역	어제	오늘	지역	어제	오늘
경북	9	12	경북	18	21	경북	0.064	0.075
서울	10	12	서울	17	20	서울	0.061	0.070
인천	10	12	인천	18	22	인천	0.064	0.068
대전	10	14	대전	16	25	대전	0.060	0.066
광주	15	15	광주	24	24	광주	0.076	0.076
대구	5	9	대구	12	16	대구	0.061	0.070
울산	8	18	울산	15	29	울산	0.060	0.057
부산	8	12	부산	14	19	부산	0.059	0.044
세종	9	14	세종	18	26	세종	0.063	0.070
경기	9	12	경기	18	23	경기	0.068	0.086
강원	8	9	강원	20	22	강원	0.058	0.080
충북	8	15	충북	15	24	충북	0.072	0.085
충남	12	15	충남	23	27	충남	0.083	0.079
전북	16	16	전북	28	28	전북	0.077	0.073
전남	10	14	전남	18	23	전남	0.079	0.071
경남	8	12	경남	14	19	경남	0.061	0.063
제주	10	13	제주	21	25	제주	0.059	0.070

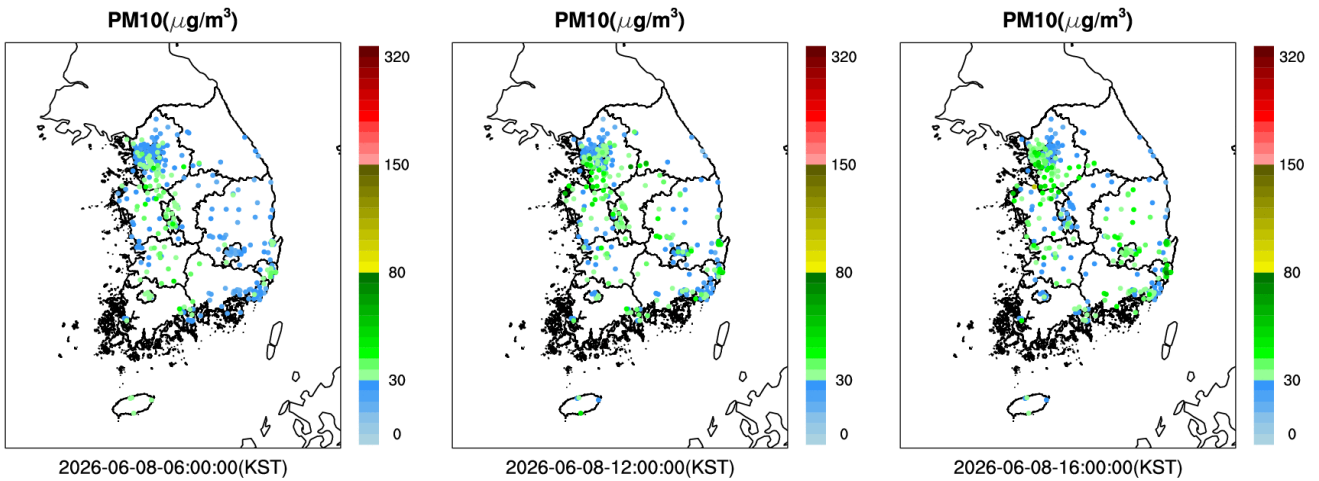


"본 자료는 인증을 받지 않은 실시간 자료임" "자료 출처 : 경상북도보건환경연구원/한국환경공단"

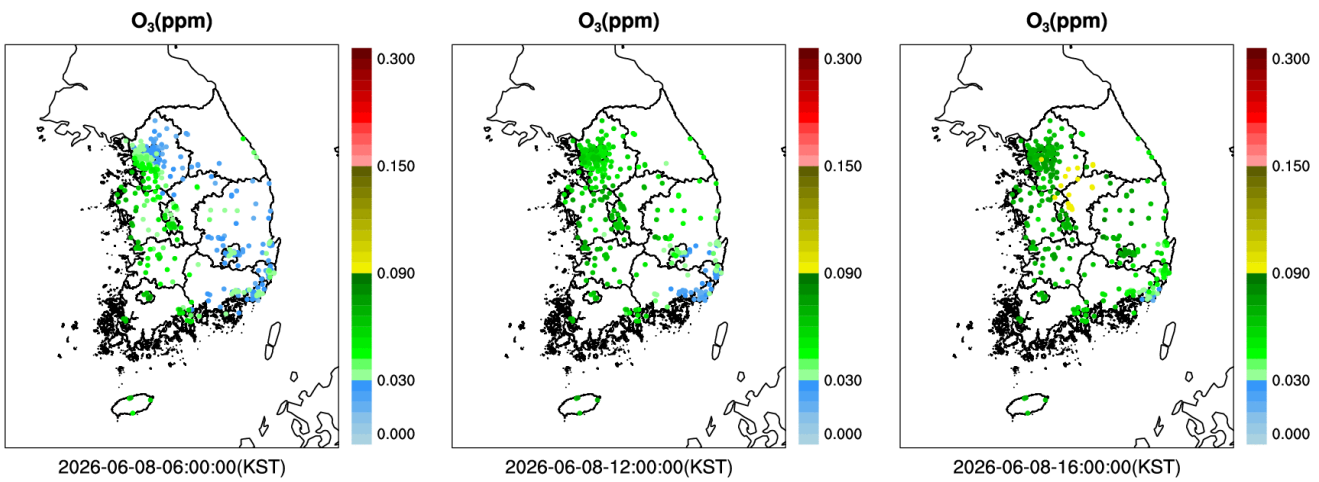
PM2.5



PM10



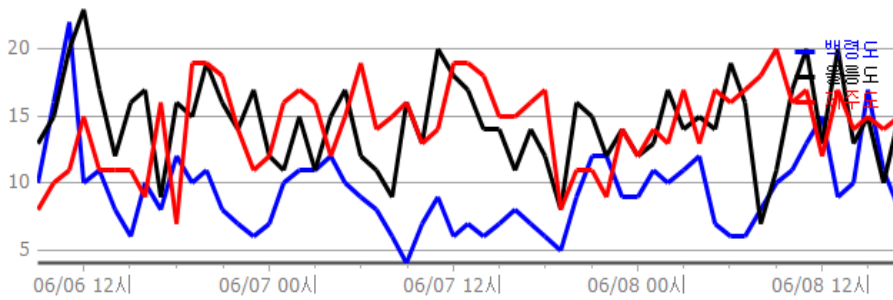
O₃



"본 자료는 인증을 받지 않은 실시간 자료임" "자료 출처 : 경상북도보건환경연구원/한국환경공단"

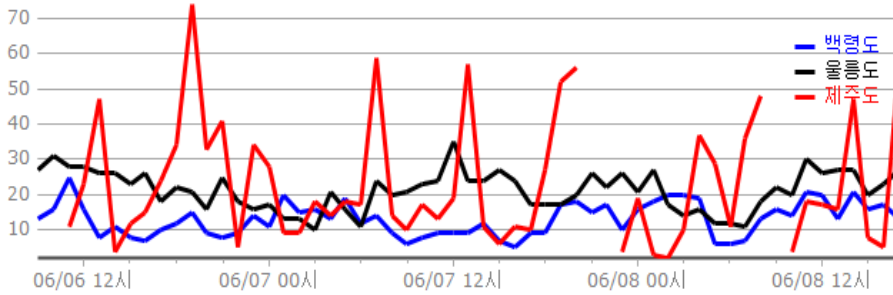
최근 3일간 배경지역 미세먼지 및 오존 추이

2026-06-08 월요일



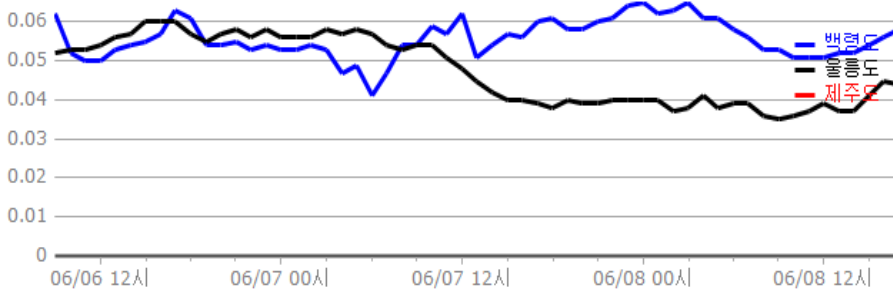
<16시 현재>

지점	PM10 (µg/m³)
백령도	좋음(17)
울릉도	좋음(23)
제주도	좋음(5)



<16시 현재>

지점	PM2.5 (µg/m³)
백령도	좋음(11)
울릉도	좋음(10)
제주도	좋음(14)



<16시 현재>

지점	O3 (ppm)
백령도	보통(0.056)
울릉도	보통(0.045)
제주도	-(-)

"본 자료는 인증을 받지 않은 실시간 자료임" "자료의 출처 : 경상북도보건환경연구원/한국환경공단"

기상 분석 결과

2026년 6월 8일 월요일

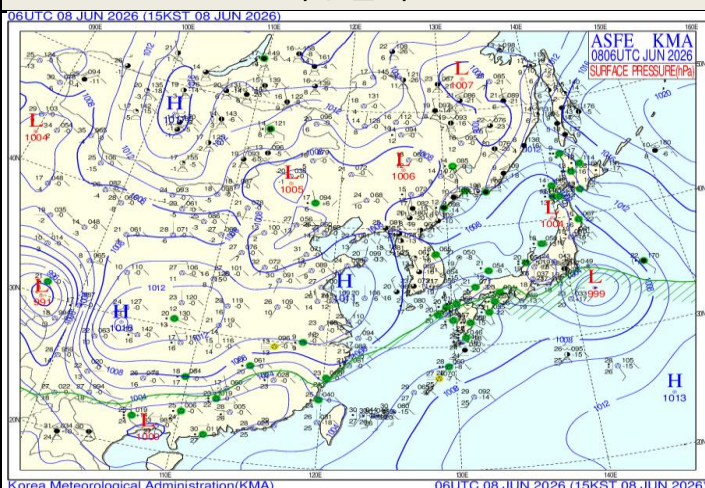
▶ 내일 예상 (기상청 제공)

- (종합) 오늘 저녁까지 경북북부동해안, 경북북동산지 곳에 따라 소나기, 천둥.번개 유의, 내일 오전까지 경북동해안 너울 유의
- (오늘, 8일) 대체로 흐림, 저녁(18~21시)까지 경북북부동해안, 경북북동산지 곳에 따라 소나기
- (내일, 9일) 대체로 흐리다가 아침부터 차차 맑아짐, 오후(12~18시)에 경북북동산지 가끔 구름많고 곳에 따라 소나기
- (모레~그글피, 10~12일) 대체로 맑음
- * 소나기에 의한 예상 강수량(8일)
 - 경북북부동해안, 경북북동산지: 5mm 안팎
- * 소나기에 의한 예상 강수량(9일)
 - 경북북동산지: 5mm 안팎

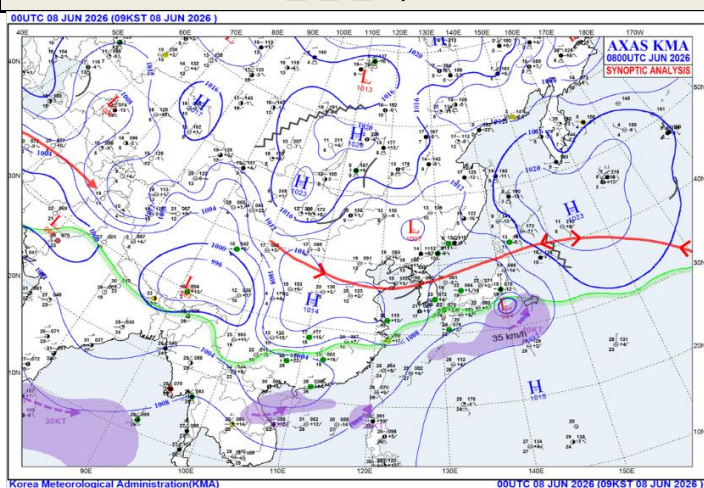
기상 요소

구분	날씨	예상기온	평균풍속	풍향	강수	강수확률
내일오전	구름많음	16	강 (9m/s ~ 14m/s)	NW-N	강수없음	20
내일오후	맑음	30	약간 강 (4m/s ~ 9m/s)	NW-N	강수없음	0

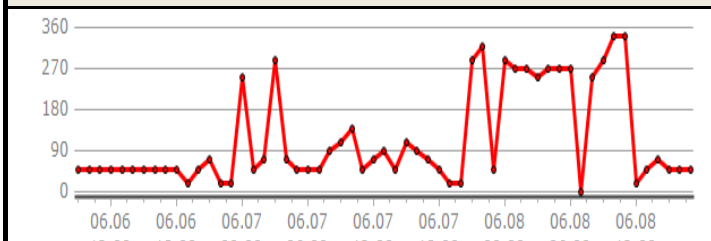
지상일기도



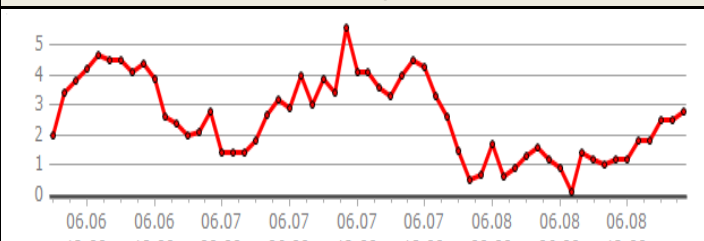
편집일기도



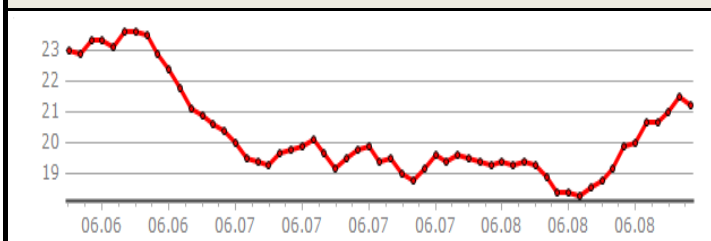
풍향



풍속



온도



습도

