

종합 진단 및 예측 결과

2026-06-09 화요일



예측결과	항목	서북권	서남권	동북권	동남권	울릉권
	미세먼지(PM2.5)	보통	보통	좋음	보통	좋음
	미세먼지(PM10)	좋음	좋음	좋음	좋음	좋음
	오존(O3)	보통	보통	보통	나쁨	보통

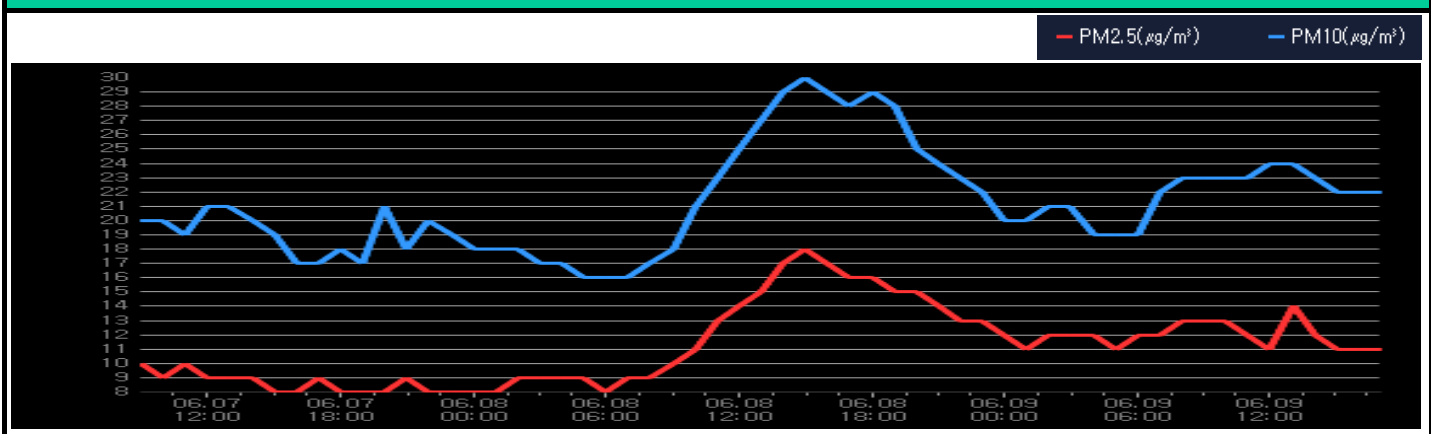
- 오늘(09일) [미세먼지] 경북지역 오늘 대기질은 '좋음' 수준
PM10 : 전권역 '좋음'
PM2.5 : 대체로 '좋음', 서남권 '보통'
[오존] (17시 최대 농도 기준) : 전권역 '보통'

- 내일(10일) [미세먼지] 경북지역 내일 대기질은 대체로 '보통' 수준
PM10 : 전권역 '좋음' 예상
PM2.5 : 서북, 서남, 동남권 '보통', 동북, 울릉권역 '좋음' 예상
[오존] 일 최고 농도 대체로 '보통', 동남권 일부 '나쁨' 예상

대기질 분석 결과 (17시 기준)

경북지역평균	항목	일평균	최대	최소
	PM2.5 ($\mu\text{g}/\text{m}^3$)	12	14(13:00)	11(01:00)
	PM10 ($\mu\text{g}/\text{m}^3$)	22	24(13:00)	19(04:00)
	O3 (ppm)	0.06	0.084(13:00)	0.034(06:00)

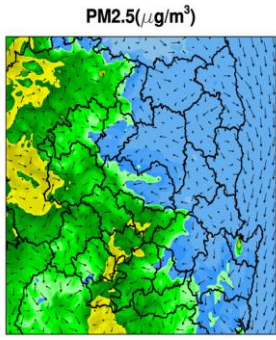
최근 3일간 농도 추이



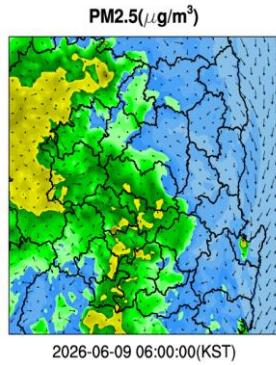
오늘

PM2.5

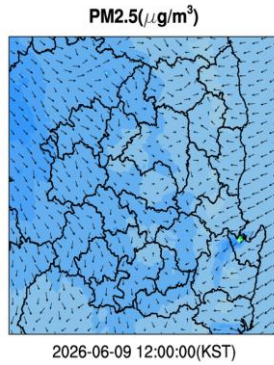
0시



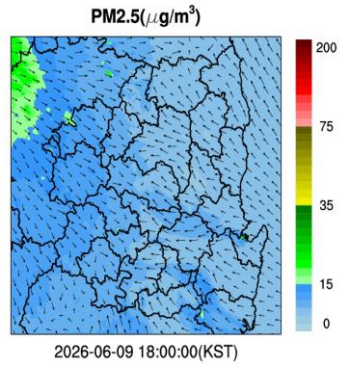
6시



12시

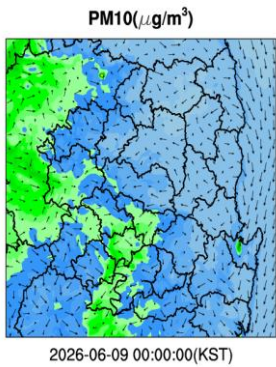


18시

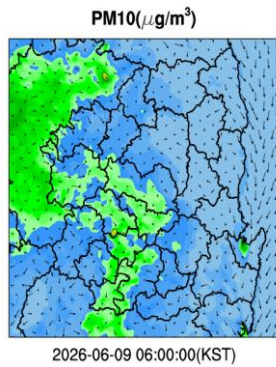


PM10

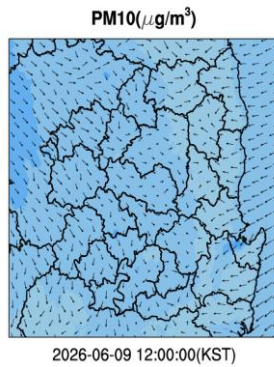
0시



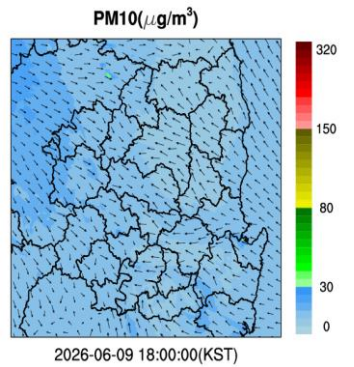
6시



12시

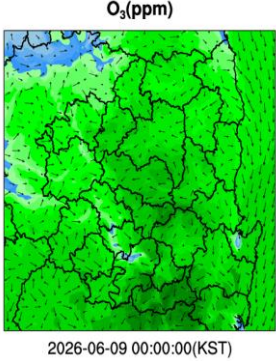


18시

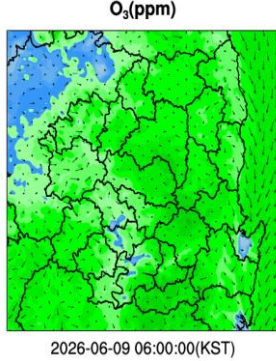


O3

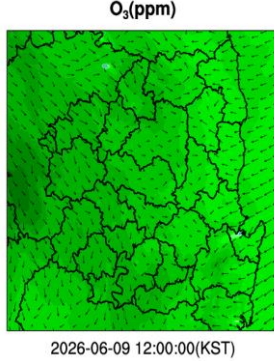
0시



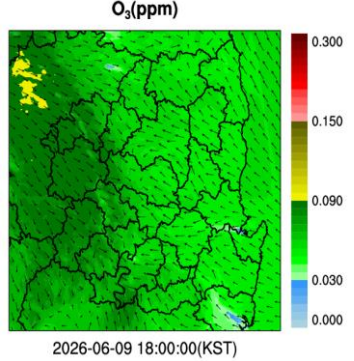
6시



12시

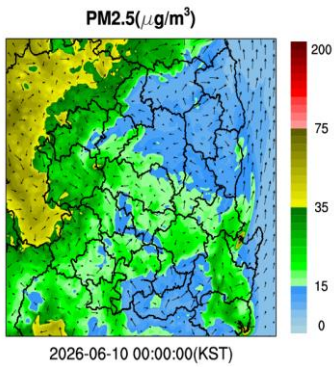


18시

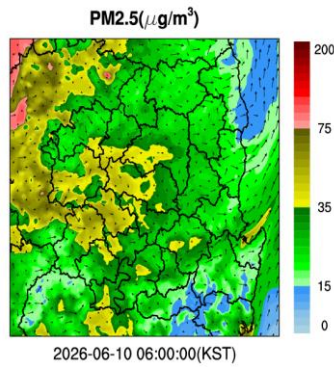


내일

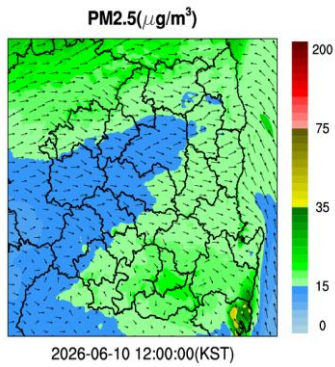
PM2.5
0시



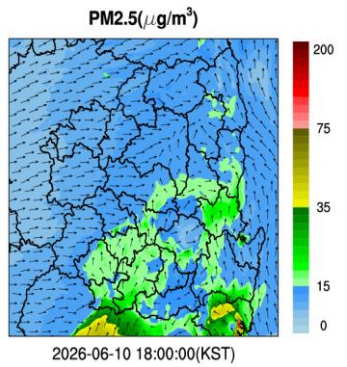
6시



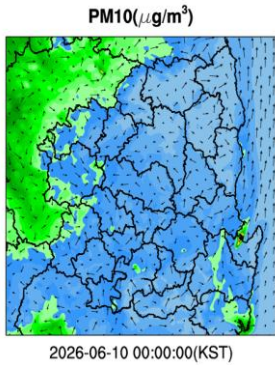
12시



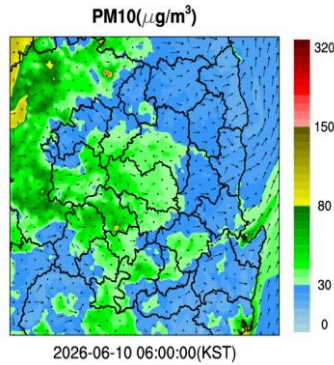
18시



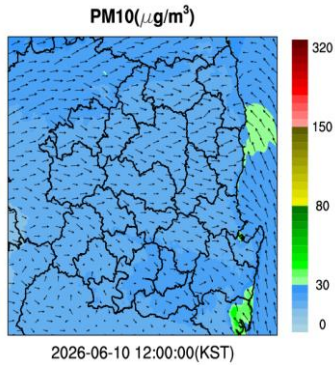
PM10
0시



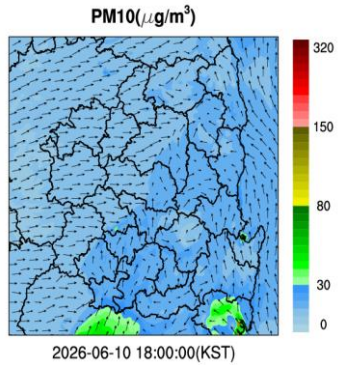
6시



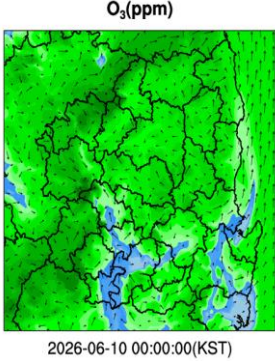
12시



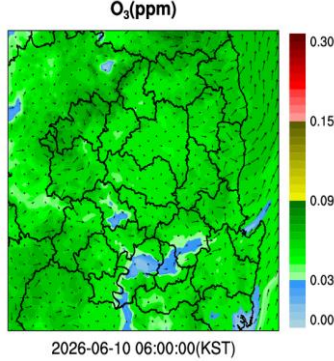
18시



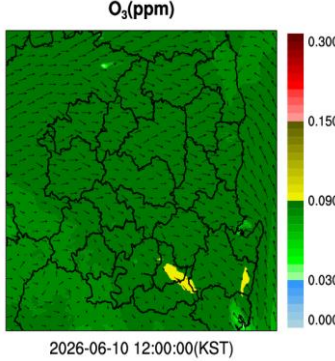
O3
0시



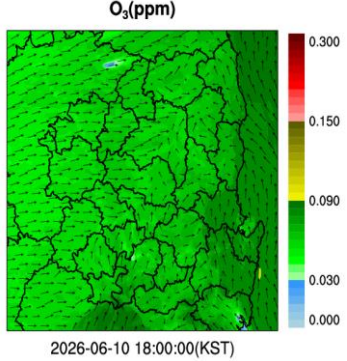
6시



12시

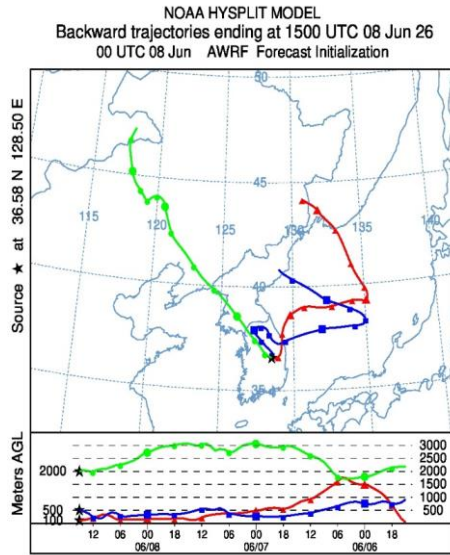


18시

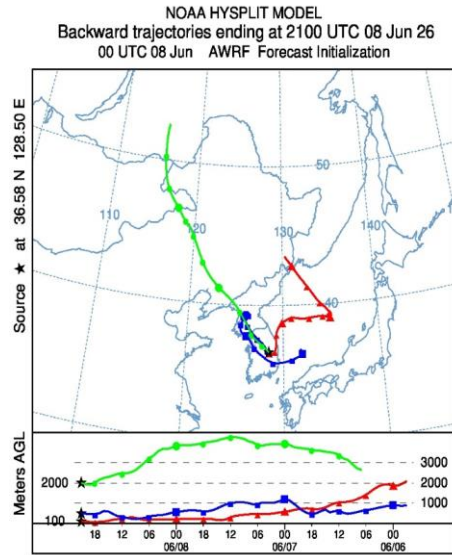


유역

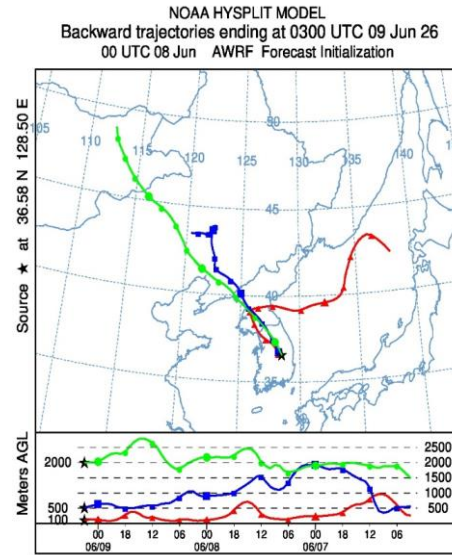
0시



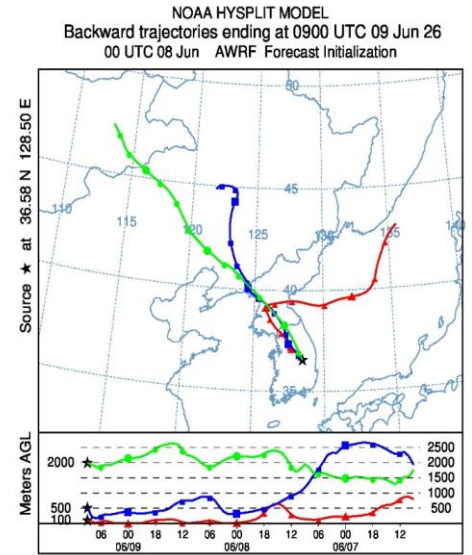
6시



12시

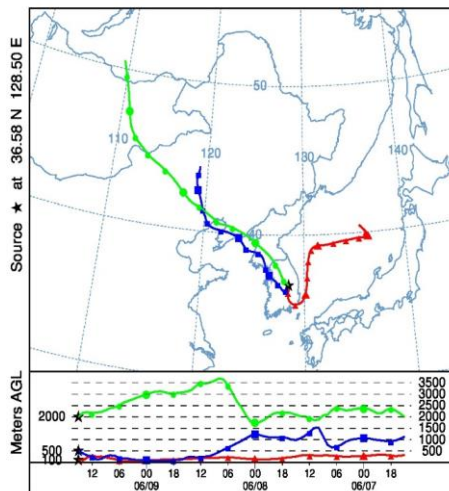


18시

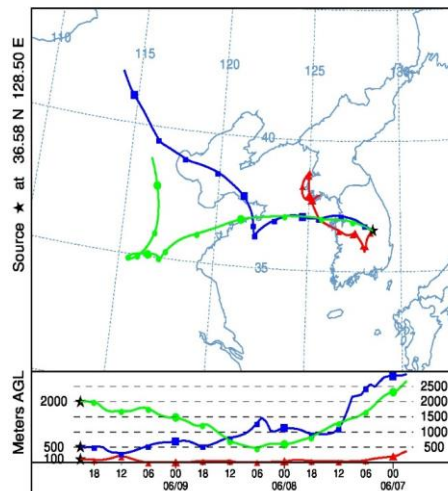


내역

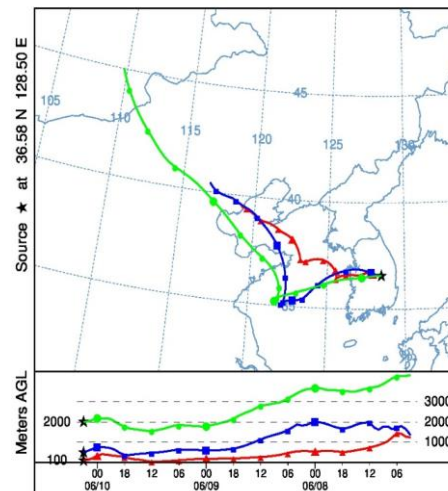
NOAA HYSPLIT MODEL
Backward trajectories ending at 1500 UTC 09 Jun 26
00 UTC 08 Jun AWRP Forecast Initialization



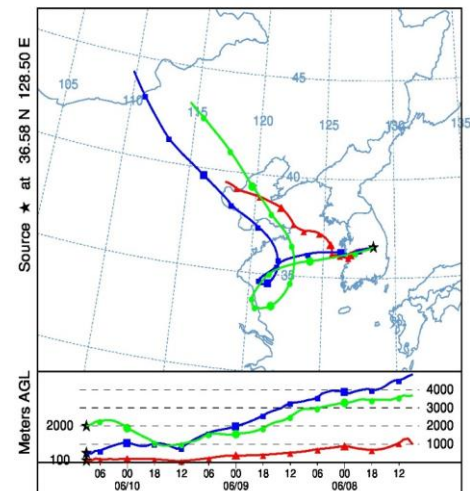
NOAA HYSPLIT MODEL
Backward trajectories ending at 2100 UTC 09 Jun 26
00 UTC 08 Jun AWRP Forecast Initialization



NOAA HYSPLIT MODEL
Backward trajectories ending at 0300 UTC 10 Jun 26
00 UTC 08 Jun AWRP Forecast Initialization



NOAA HYSPLIT MODEL
Backward trajectories ending at 0900 UTC 10 Jun 26
00 UTC 08 Jun AWRP Forecast Initialization



분석 결과

기류분석 결과는 경상북도 안동시에 도달할 것으로 예상되는 기류의 이동 경로를 나타냄(붉은색 100m, 파란색 500m, 연두색 2000m)

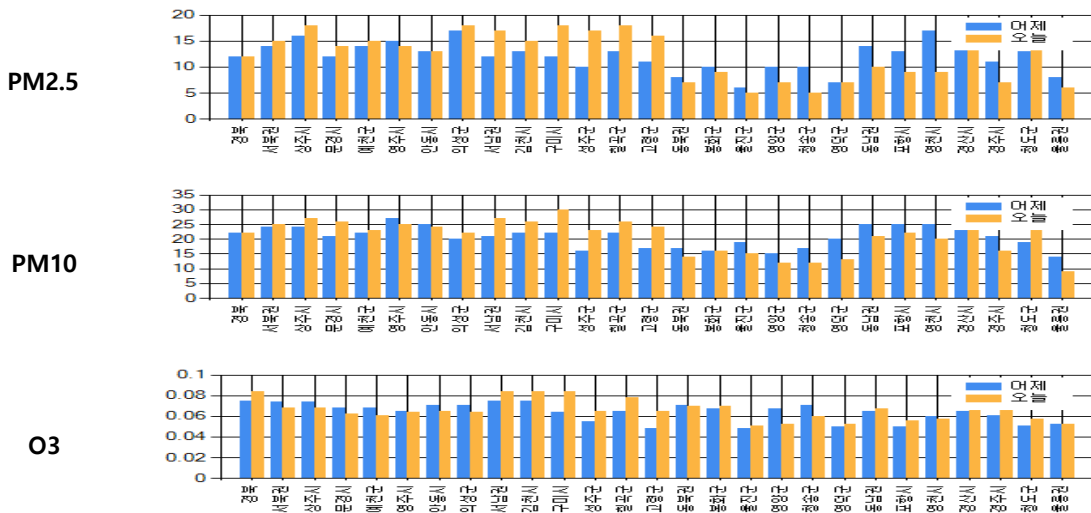
경북 미세먼지 대기오염도

2026-06-09 화요일

▶오늘 현황
(2026-06-09)

PM-10(17시 기준 일평균) '좋음'
PM-2.5(17시 기준 일평균) '중음'
오존(17시 기준 일평균) '보통'

PM2.5 (µg/m³)			PM10 (µg/m³)			최대 O3 (ppm)		
지역	어제	오늘	지역	어제	오늘	지역	어제	오늘
경북	12	12	경북	22	22	경북	0.075	0.084
서북권	14	15	서북권	24	25	서북권	0.074	0.068
상주시	16	18	상주시	24	27	상주시	0.074	0.068
문경시	12	14	문경시	21	26	문경시	0.068	0.062
예천군	14	15	예천군	22	23	예천군	0.068	0.061
영주시	15	14	영주시	27	25	영주시	0.065	0.064
안동시	13	13	안동시	25	24	안동시	0.071	0.065
의성군	17	18	의성군	20	22	의성군	0.071	0.064
서남권	12	17	서남권	21	27	서남권	0.075	0.084
김천시	13	15	김천시	22	26	김천시	0.075	0.084
구미시	12	18	구미시	22	30	구미시	0.064	0.084
성주군	10	17	성주군	16	23	성주군	0.055	0.065
칠곡군	13	18	칠곡군	22	26	칠곡군	0.065	0.078
고령군	11	16	고령군	17	24	고령군	0.048	0.065
동북권	8	7	동북권	17	14	동북권	0.071	0.070
봉화군	10	9	봉화군	16	16	봉화군	0.067	0.070
울진군	6	5	울진군	19	15	울진군	0.048	0.051
영양군	10	7	영양군	15	12	영양군	0.067	0.052
청송군	10	5	청송군	17	12	청송군	0.071	0.060
영덕군	7	7	영덕군	20	13	영덕군	0.050	0.052
동남권	14	10	동남권	25	21	동남권	0.065	0.067
포항시	13	9	포항시	25	22	포항시	0.050	0.056
영천시	17	9	영천시	25	20	영천시	0.060	0.057
경산시	18	15	경산시	29	23	경산시	0.065	0.067
경주시	11	7	경주시	21	16	경주시	0.061	0.067
청도군	13	17	청도군	19	27	청도군	0.051	0.057
울릉권	8	6	울릉권	14	9	울릉권	0.052	0.052



"본 자료는 인증을 받지 않은 실시간 자료임" "자료 출처 : 경상북도보건환경연구원/한국환경공단"

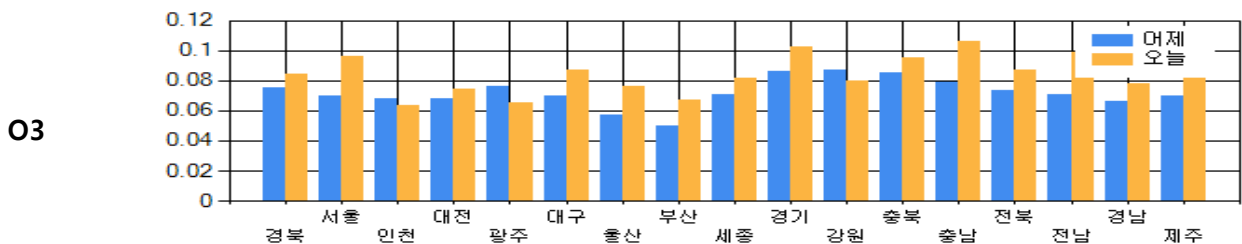
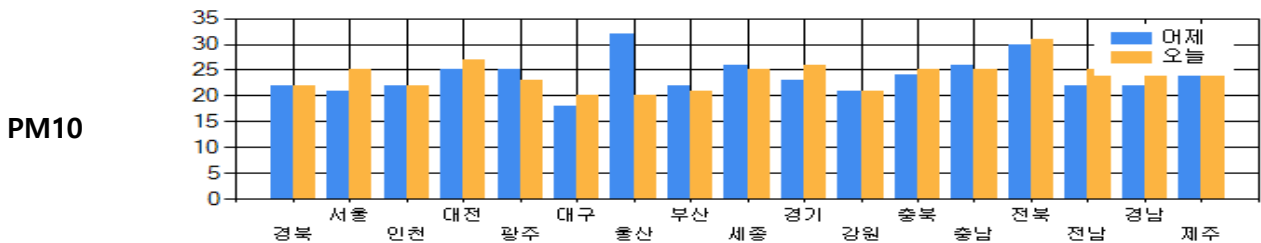
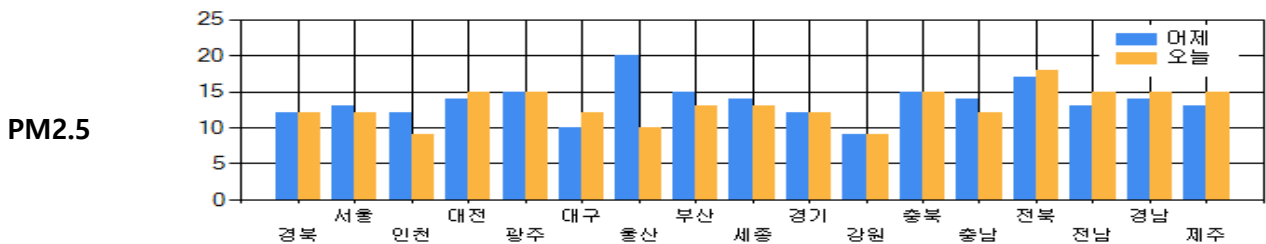
전국 미세먼지 대기오염도

2026-06-09 화요일

▶오늘 현황
(2026-06-09)

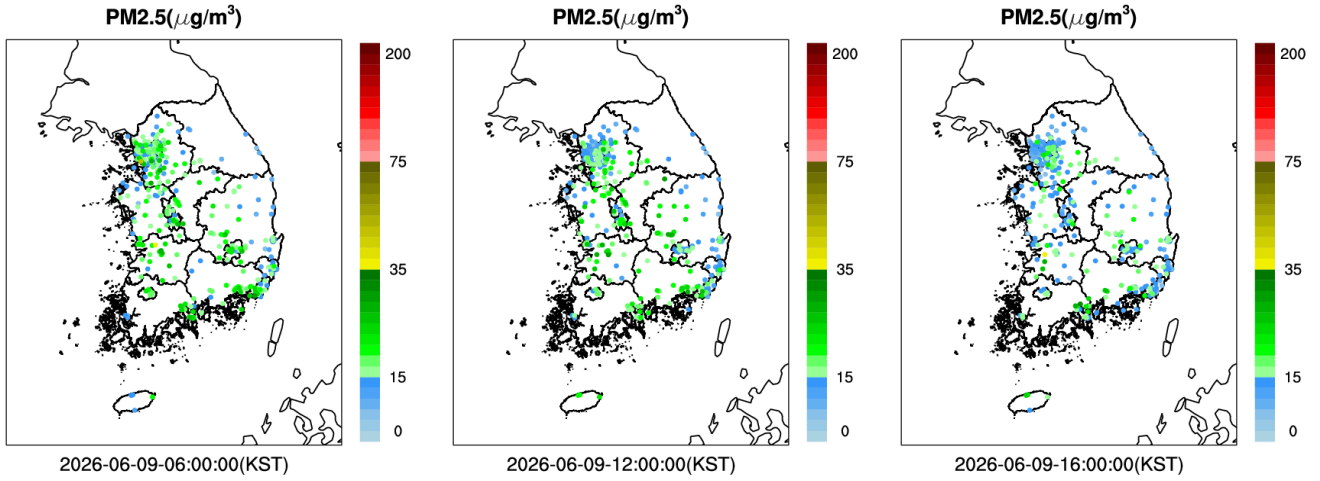
PM-10(17시 기준 일평균) '좋음'
PM-2.5(17시 기준 일평균) '좋음'
오존(17시 기준 일평균) '보통'

PM2.5 (µg/m³)			PM10 (µg/m³)			최대 O3 (ppm)		
지역	어제	오늘	지역	어제	오늘	지역	어제	오늘
경북	12	12	경북	22	22	경북	0.075	0.084
서울	13	12	서울	21	25	서울	0.070	0.096
인천	12	9	인천	22	22	인천	0.068	0.063
대전	14	15	대전	25	27	대전	0.068	0.074
광주	15	15	광주	25	23	광주	0.076	0.065
대구	10	12	대구	18	20	대구	0.070	0.087
울산	20	10	울산	32	20	울산	0.057	0.076
부산	15	13	부산	22	21	부산	0.050	0.067
세종	14	13	세종	26	25	세종	0.071	0.082
경기	12	12	경기	23	26	경기	0.086	0.102
강원	9	9	강원	21	21	강원	0.087	0.080
충북	15	15	충북	24	25	충북	0.085	0.095
충남	14	12	충남	26	25	충남	0.079	0.106
전북	17	18	전북	30	31	전북	0.073	0.087
전남	13	15	전남	22	25	전남	0.071	0.099
경남	14	15	경남	22	25	경남	0.066	0.078
제주	13	15	제주	25	27	제주	0.070	0.083

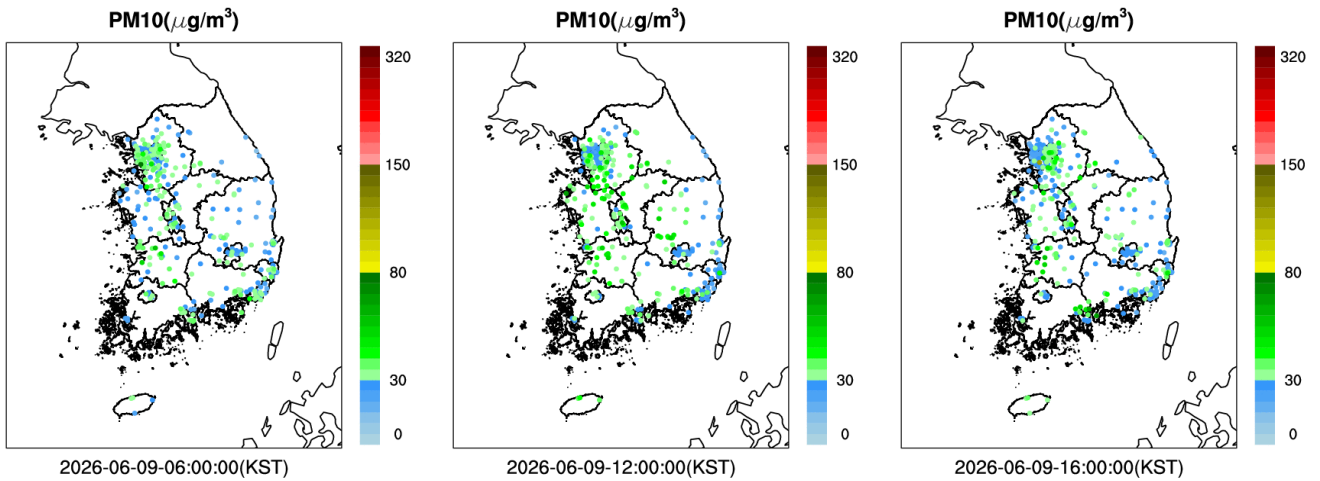


"본 자료는 인증을 받지 않은 실시간 자료임" "자료 출처 : 경상북도보건환경연구원/한국환경공단"

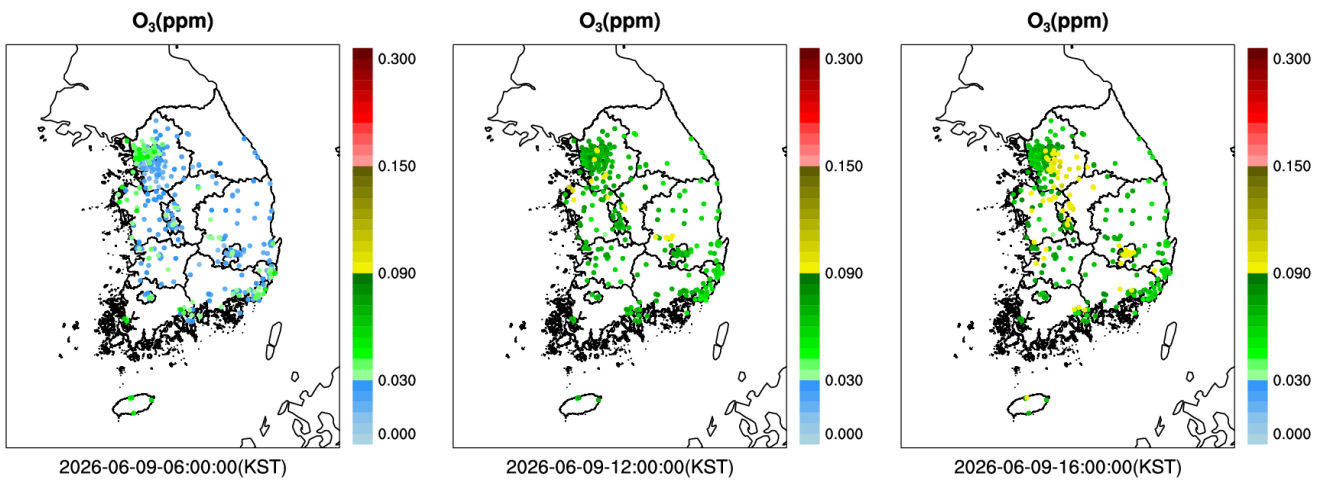
PM2.5



PM10



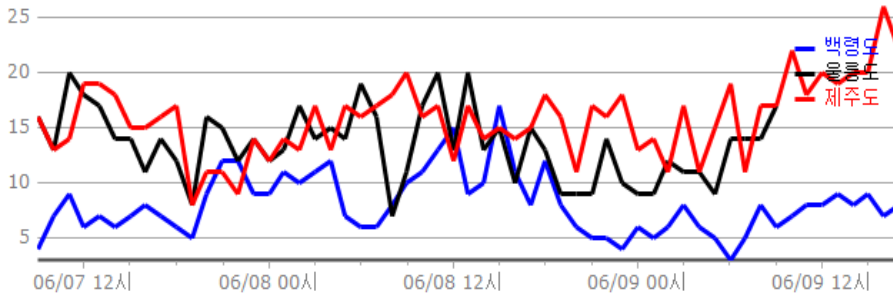
O₃



"본 자료는 인증을 받지 않은 실시간 자료임" "자료 출처 : 경상북도보건환경연구원/한국환경공단"

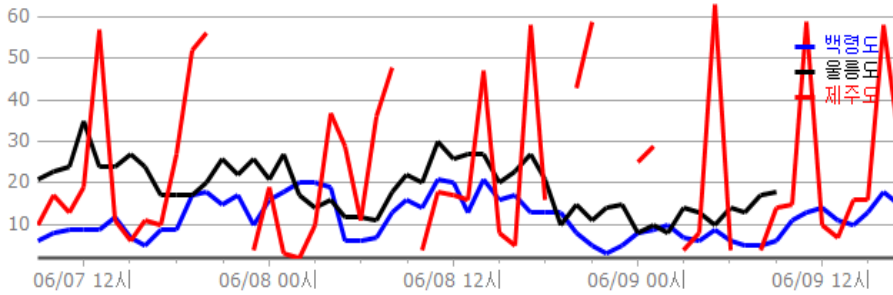
최근 3일간 배경지역 미세먼지 및 오존 추이

2026-06-09 화요일



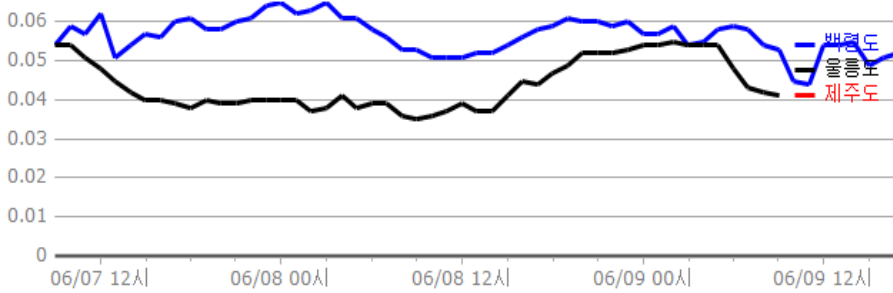
<16시 현재>

지점	PM10 (µg/m³)
백령도	좋음(18)
울릉도	-(-)
제주도	보통(58)



<16시 현재>

지점	PM2.5 (µg/m³)
백령도	좋음(7)
울릉도	-(-)
제주도	보통(26)



<16시 현재>

지점	O3 (ppm)
백령도	보통(0.051)
울릉도	-(-)
제주도	-(-)

"본 자료는 인증을 받지 않은 실시간 자료임" "자료의 출처 : 경상북도보건환경연구원/한국환경공단"

기상 분석 결과

2026년 6월 9일 화요일

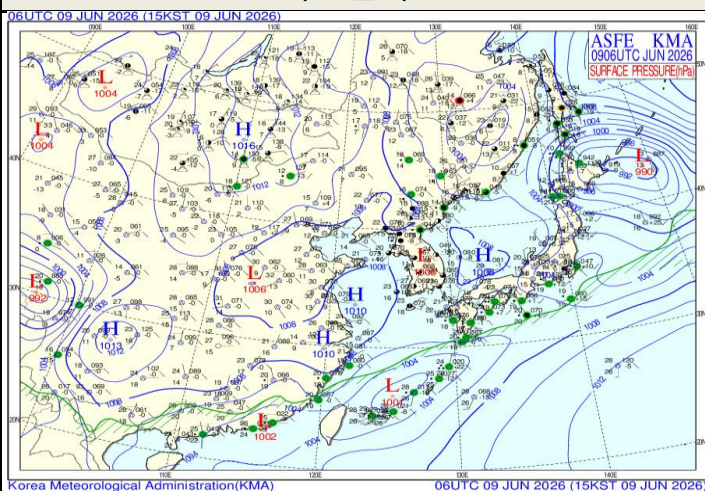
▶ 내일 예상 (기상청 제공)

- (종합) 오늘과 모레 소나기, 돌풍.천둥.번개, 모레 우박 유의
- (오늘, 9일) 가끔 구름많음, 저녁(18~21시)까지 경북북동부 곳에 따라 소나기
- (내일, 10일) 대체로 맑음
- (모레, 11일) 대체로 맑음, 경북중.북부 가끔 구름많음, 오후(12~18시)부터 저녁(18~21시) 사이 경북북부내륙, 경북북동산지 곳에 따라 소나기
- (글피, 12일) 대체로 맑음
- (그글피, 13일) 대체로 흐림
- * 소나기에 의한 예상 강수량(9일)
 - 경북북동부: 5mm 안팎
- * 소나기에 의한 예상강수량(11일)
 - 경북북부내륙, 경북북동산지: 5~20mm

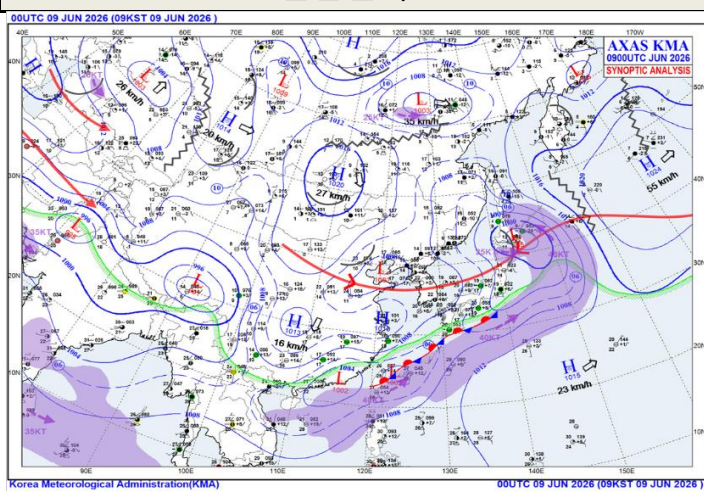
기상 요소

구분	날씨	예상기온	평균풍속	풍향	강수	강수확률
내일오전	맑음	16	강 (9m/s ~ 14m/s)	W-NW	강수없음	0
내일오후	맑음	30	약간 강 (4m/s ~ 9m/s)	W-NW	강수없음	10

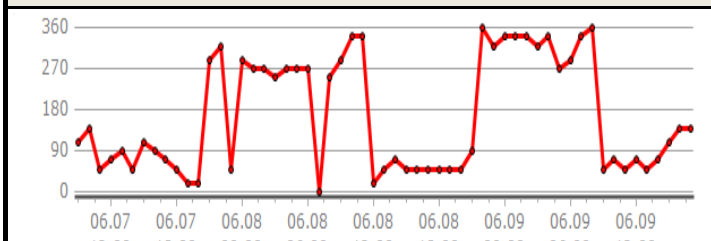
지상일기도



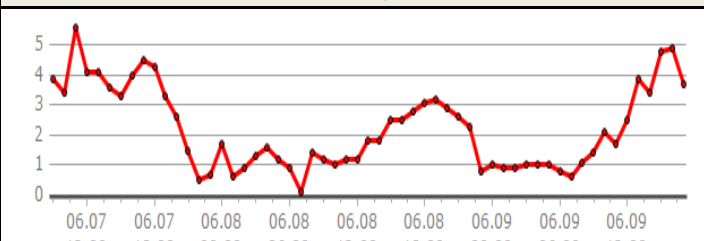
편집일기도



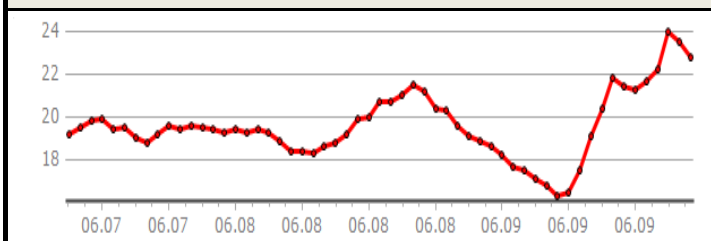
풍향



풍속



온도



습도

