

종합 진단 및 예측 결과

2026-06-10 수요일



예측결과	항목	서북권	서남권	동북권	동남권	울릉권
	미세먼지(PM2.5)	보통	보통	보통	보통	보통
	미세먼지(PM10)	좋음	좋음	좋음	좋음	좋음
	오존(O3)	보통	보통	보통	보통	보통

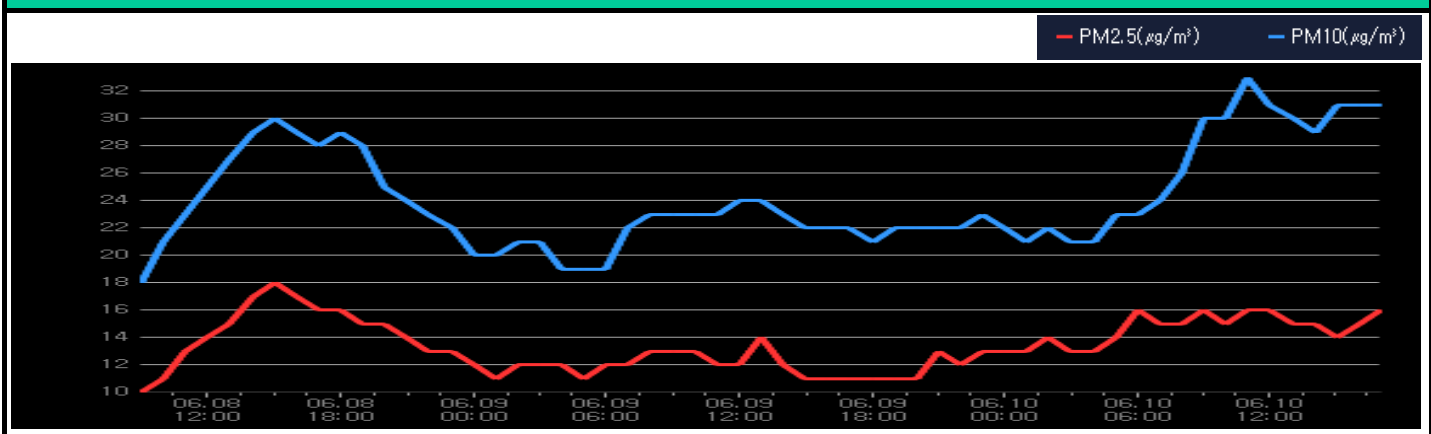
- 오늘(10일) [미세먼지] 경북지역 오늘 대기질은 좋음 수준  
PM10 : 전권역 '좋음'  
PM2.5 : 대체로 '좋음', 동남권 '보통'  
[오존] (17시 최대 농도 기준) : 전권역 '보통'

- 내일(11일) [미세먼지] 경북지역 내일 대기질은 대체로 '보통' 수준  
PM10 : 전권역 '좋음' 예상  
PM2.5 : 전권역 '보통' 예상  
[오존] 전권역 '보통' 예상

대기질 분석 결과 (17시 기준)

경북지역평균	항목	일평균	최대	최소
	PM2.5 ( $\mu\text{g}/\text{m}^3$ )	15	16(17:00)	13(01:00)
	PM10 ( $\mu\text{g}/\text{m}^3$ )	27	33(11:00)	21(01:00)
	O3 (ppm)	0.075	0.102(16:00)	0.049(06:00)

최근 3일간 농도 추이



오늘

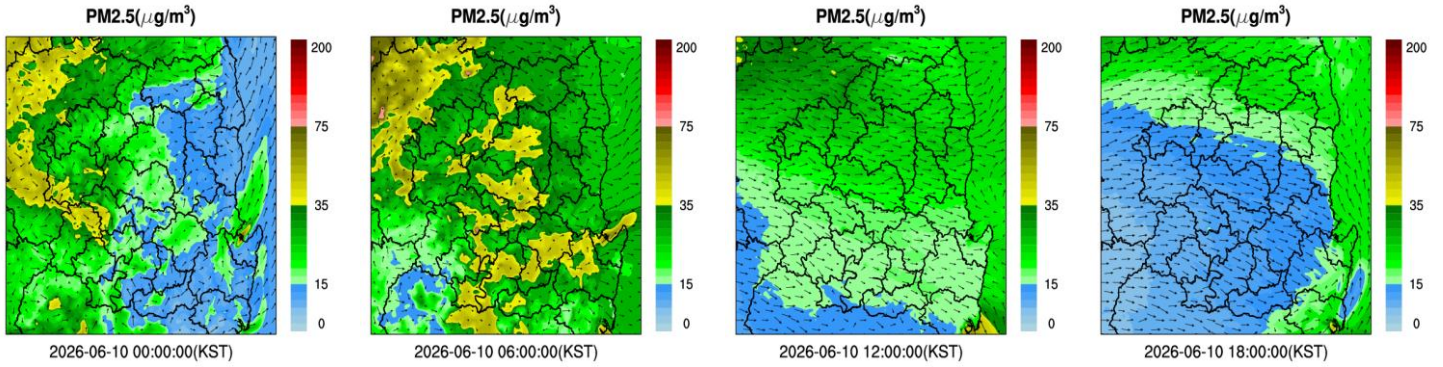
PM2.5

0시

6시

12시

18시



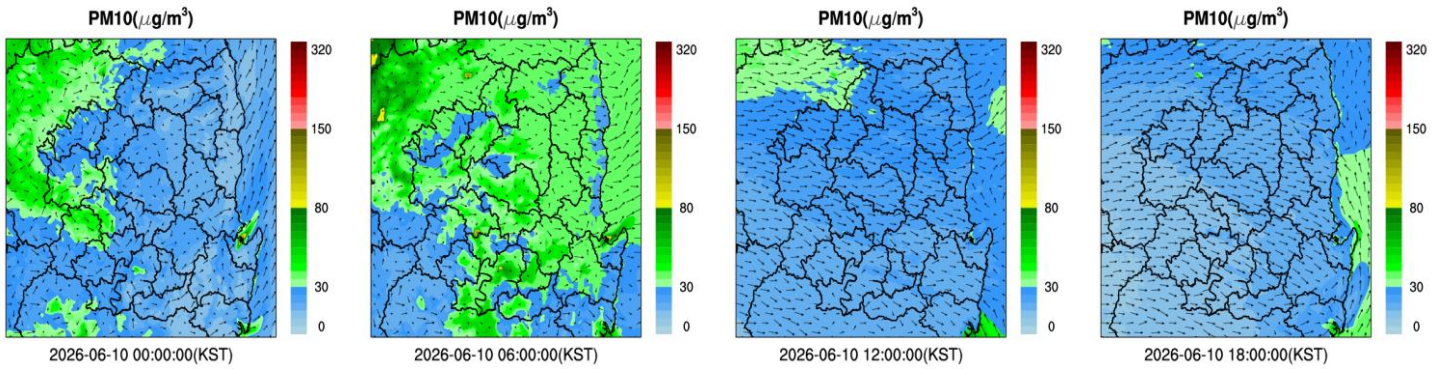
PM10

0시

6시

12시

18시



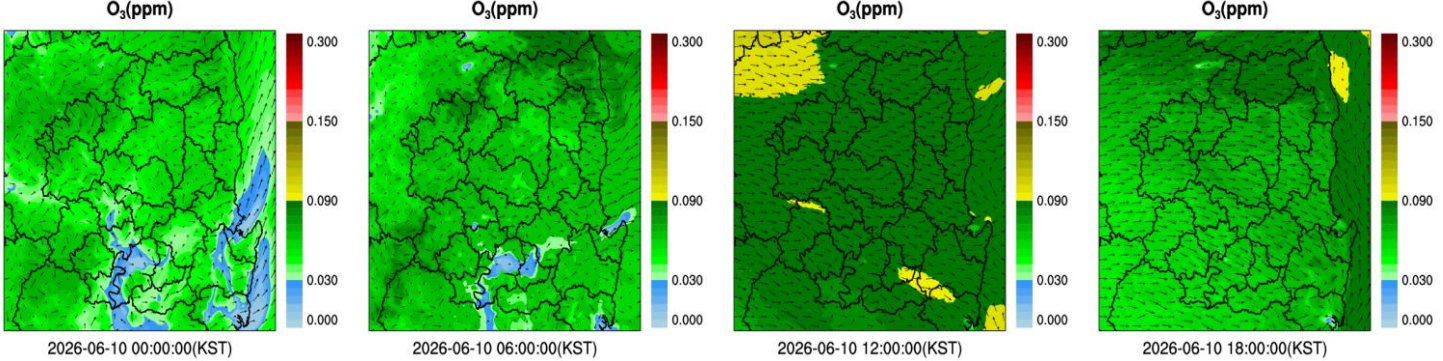
O3

0시

6시

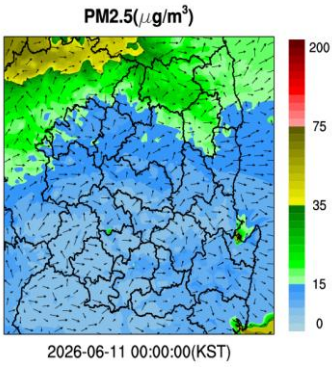
12시

18시

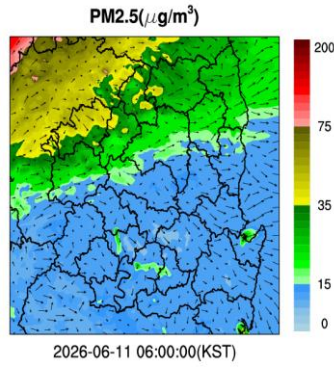


내일

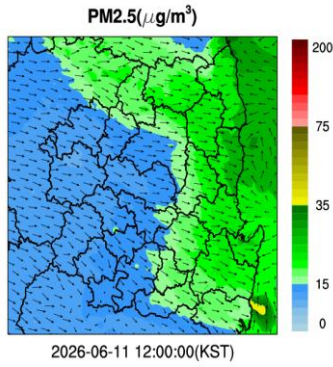
PM2.5  
0시



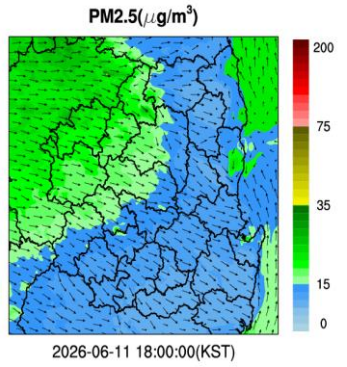
6시



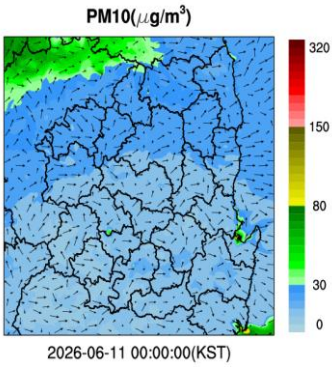
12시



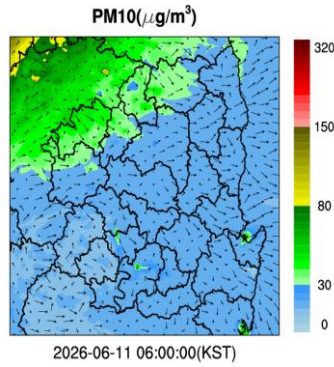
18시



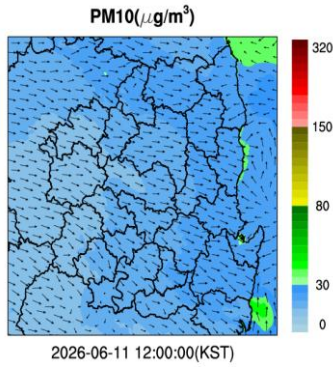
PM10  
0시



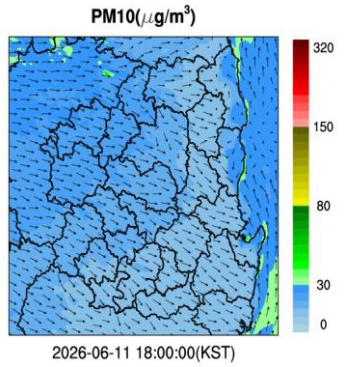
6시



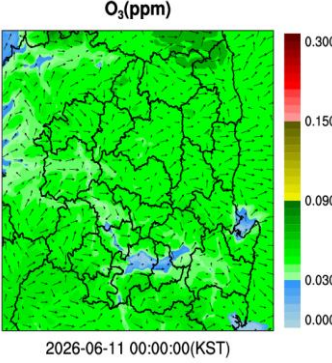
12시



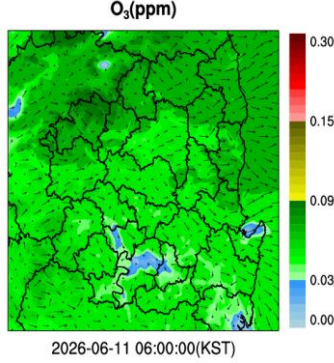
18시



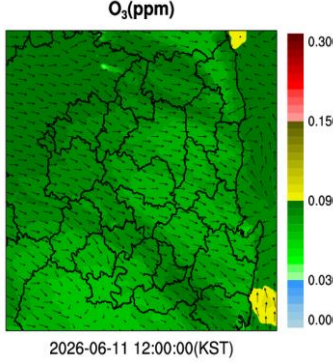
O<sub>3</sub>  
0시



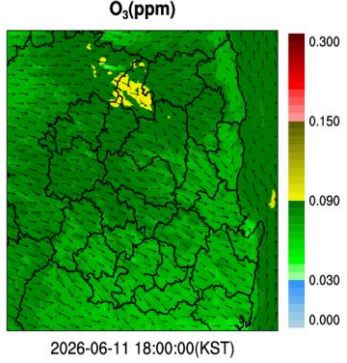
6시



12시

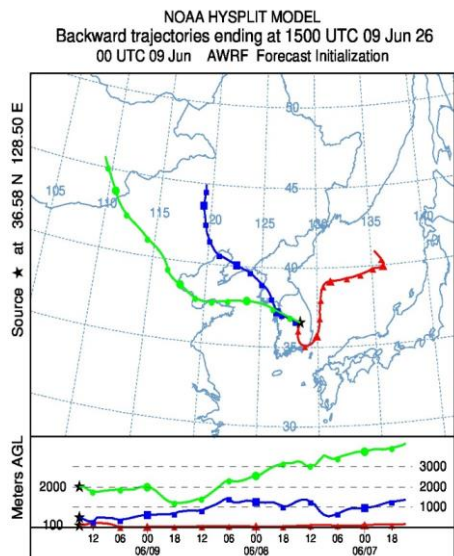


18시

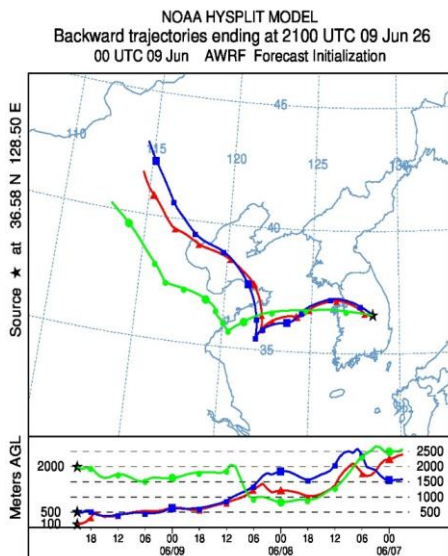


외역

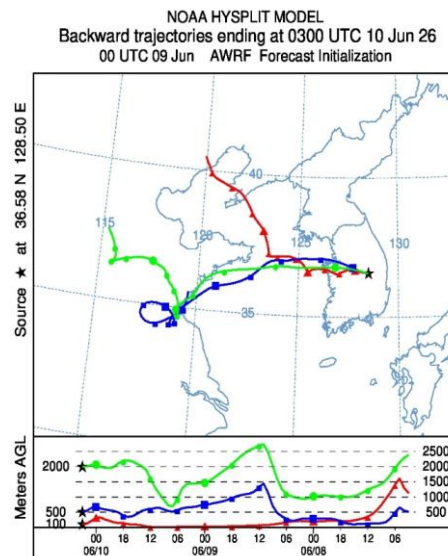
0시



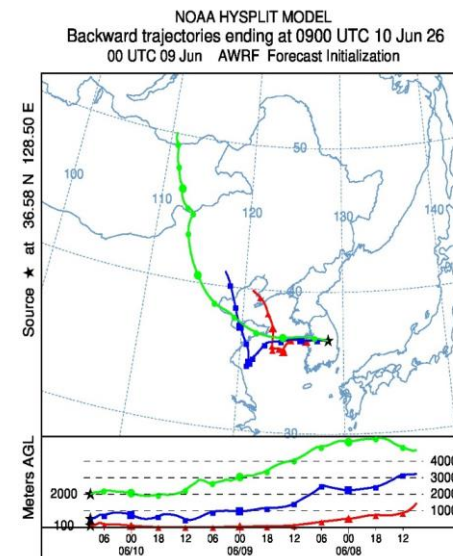
6시



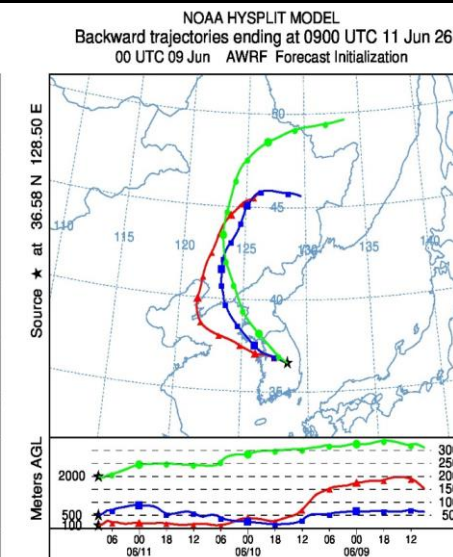
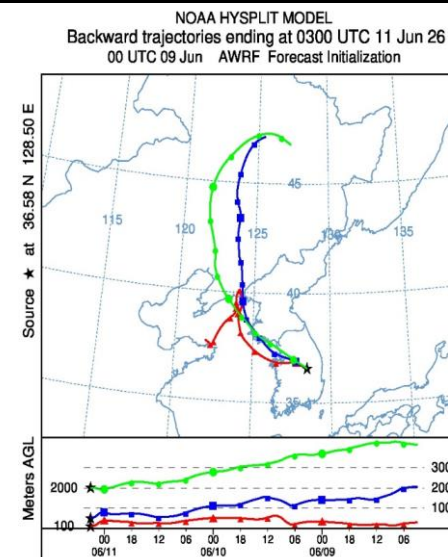
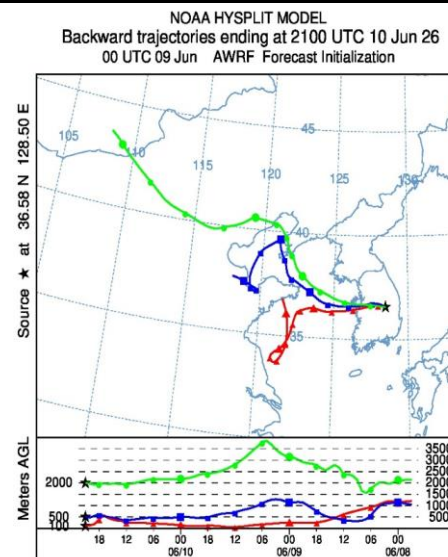
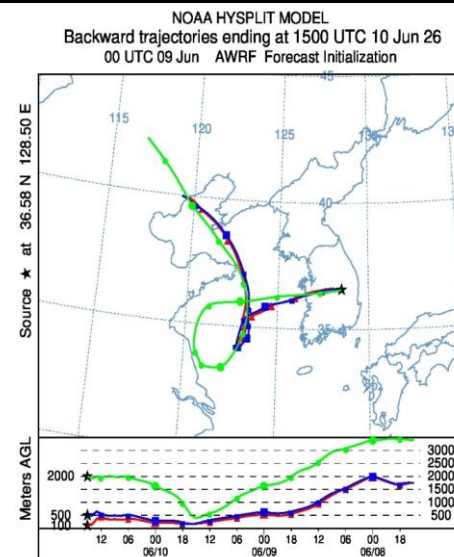
12시



18시



내역



분석 결과

기류분석 결과는 경상북도 안동시에 도달할 것으로 예상되는 기류의 이동 경로를 나타냄(붉은색 100m, 파란색 500m, 연두색 2000m)

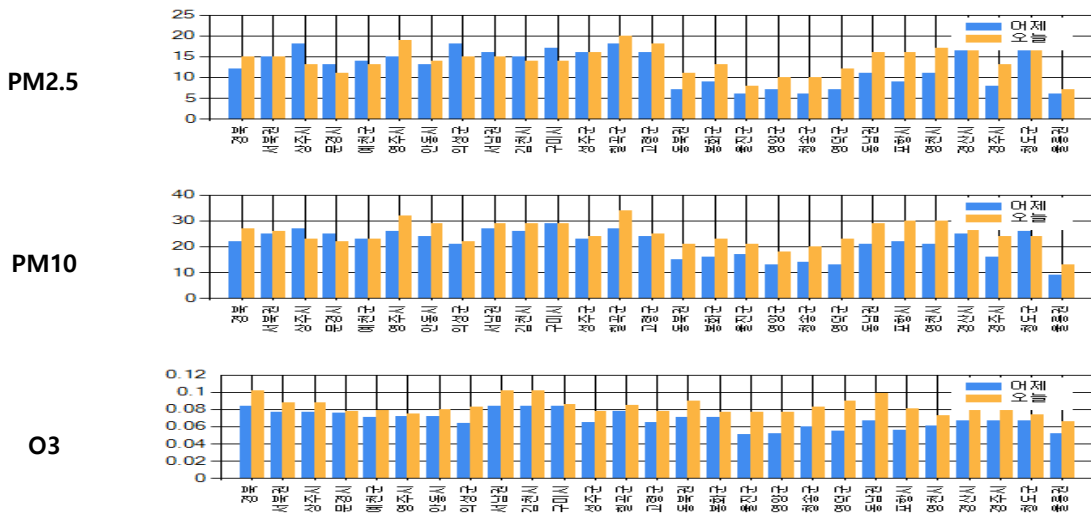
## 경북 미세먼지 대기오염도

2026-06-10 수요일

▶오늘 현황  
(2026-06-10)

PM-10(17시 기준 일평균) '좋음'  
PM-2.5(17시 기준 일평균) '좋음'  
오존(17시 기준 일평균) '보통'

PM2.5 (µg/m³)			PM10 (µg/m³)			최대 O3 (ppm)		
지역	어제	오늘	지역	어제	오늘	지역	어제	오늘
경북	12	15	경북	22	27	경북	0.084	0.102
서북권	15	15	서북권	25	26	서북권	0.077	0.088
상주시	18	13	상주시	27	23	상주시	0.077	0.088
문경시	13	11	문경시	25	22	문경시	0.076	0.078
예천군	14	13	예천군	23	23	예천군	0.071	0.079
영주시	15	19	영주시	26	32	영주시	0.072	0.075
안동시	13	14	안동시	24	29	안동시	0.072	0.080
의성군	18	15	의성군	21	22	의성군	0.064	0.083
서남권	16	15	서남권	27	29	서남권	0.084	0.102
김천시	15	14	김천시	26	29	김천시	0.084	0.102
구미시	17	14	구미시	29	29	구미시	0.084	0.086
성주군	16	16	성주군	23	24	성주군	0.065	0.078
칠곡군	18	20	칠곡군	27	34	칠곡군	0.078	0.085
고령군	16	18	고령군	24	25	고령군	0.065	0.078
동북권	7	11	동북권	15	21	동북권	0.071	0.090
봉화군	9	13	봉화군	16	23	봉화군	0.071	0.077
울진군	6	8	울진군	17	21	울진군	0.051	0.077
영양군	7	10	영양군	13	18	영양군	0.052	0.077
청송군	6	10	청송군	14	20	청송군	0.060	0.083
영덕군	7	12	영덕군	13	23	영덕군	0.055	0.090
동남권	11	16	동남권	21	29	동남권	0.067	0.099
포항시	9	16	포항시	22	30	포항시	0.056	0.081
영천시	11	17	영천시	21	30	영천시	0.061	0.073
경산시	17	20	경산시	25	35	경산시	0.067	0.086
경주시	8	13	경주시	16	24	경주시	0.067	0.099
청도군	17	17	청도군	26	24	청도군	0.067	0.074
울릉권	6	7	울릉권	9	13	울릉권	0.052	0.066



"본 자료는 인증을 받지 않은 실시간 자료임" "자료 출처 : 경상북도보건환경연구원/한국환경공단"

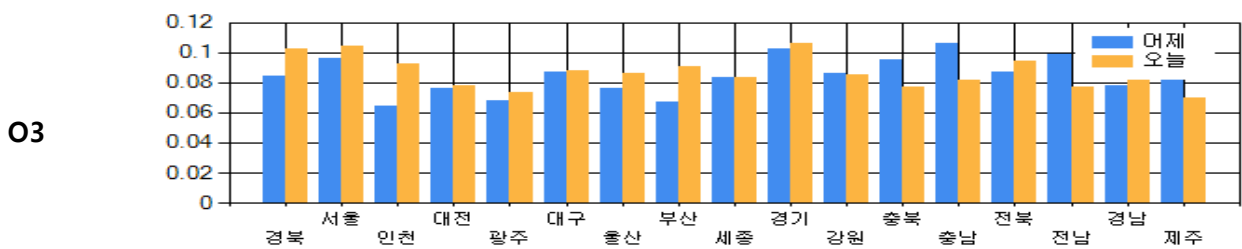
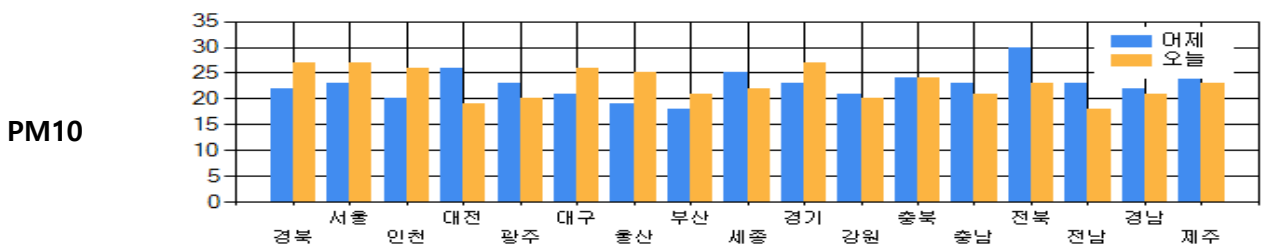
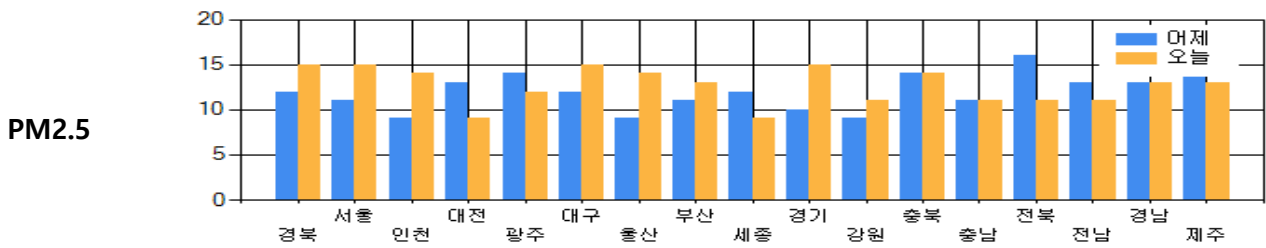
# 전국 미세먼지 대기오염도

2026-06-10 수요일

▶오늘 현황  
(2026-06-10)

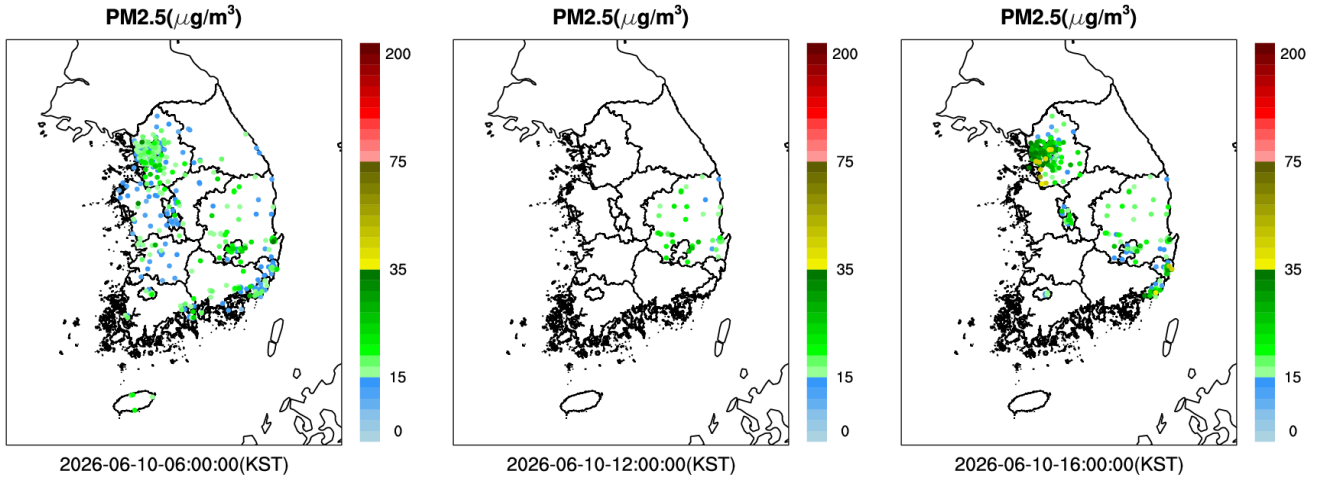
PM-10(17시 기준 일평균) '좋음'  
PM-2.5(17시 기준 일평균) '좋음'  
오존(17시 기준 일평균) '보통'

PM2.5 (µg/m³)			PM10 (µg/m³)			최대 O3 (ppm)		
지역	어제	오늘	지역	어제	오늘	지역	어제	오늘
경북	12	15	경북	22	27	경북	0.084	0.102
서울	11	15	서울	23	27	서울	0.096	0.104
인천	9	14	인천	20	26	인천	0.064	0.092
대전	13	9	대전	26	19	대전	0.076	0.078
광주	14	12	광주	23	20	광주	0.068	0.073
대구	12	15	대구	21	26	대구	0.087	0.088
울산	9	14	울산	19	25	울산	0.076	0.086
부산	11	13	부산	18	21	부산	0.067	0.091
세종	12	9	세종	25	22	세종	0.083	0.083
경기	10	15	경기	23	27	경기	0.102	0.106
강원	9	11	강원	21	20	강원	0.086	0.085
충북	14	14	충북	24	24	충북	0.095	0.077
충남	11	11	충남	23	21	충남	0.106	0.082
전북	16	11	전북	30	23	전북	0.087	0.094
전남	13	11	전남	23	18	전남	0.099	0.077
경남	13	13	경남	22	21	경남	0.078	0.084
제주	14	13	제주	26	23	제주	0.083	0.070

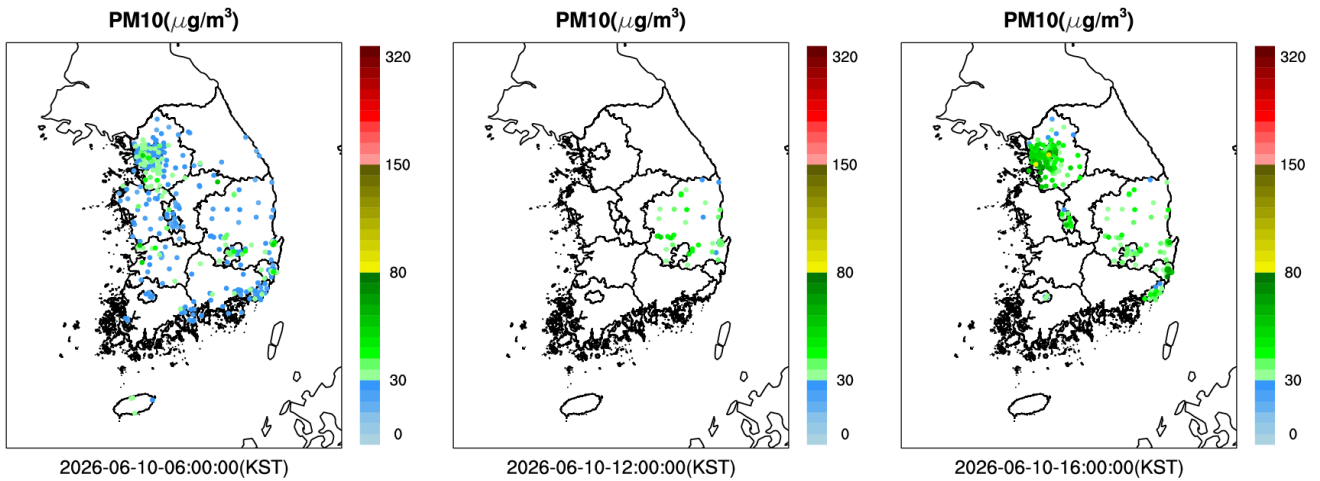


"본 자료는 인증을 받지 않은 실시간 자료임" "자료 출처 : 경상북도보건환경연구원/한국환경공단"

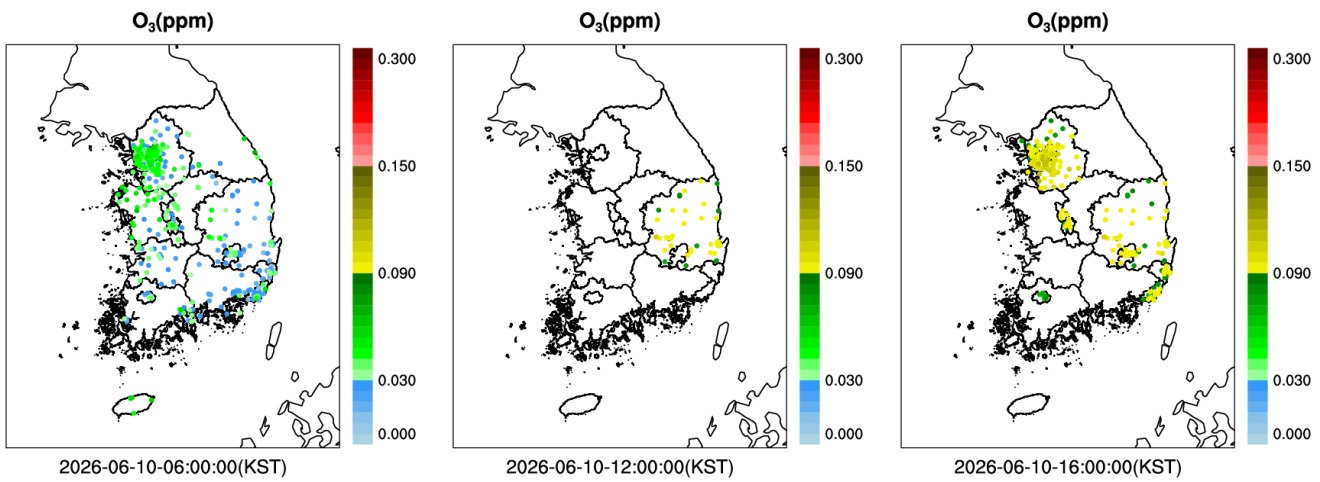
PM2.5



PM10



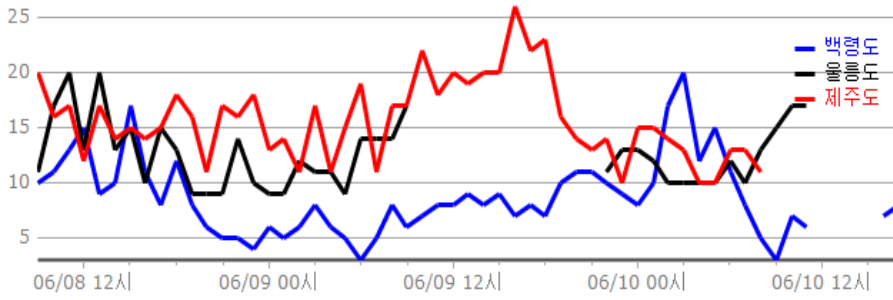
O<sub>3</sub>



"본 자료는 인증을 받지 않은 실시간 자료임" "자료 출처 : 경상북도보건환경연구원/한국환경공단"

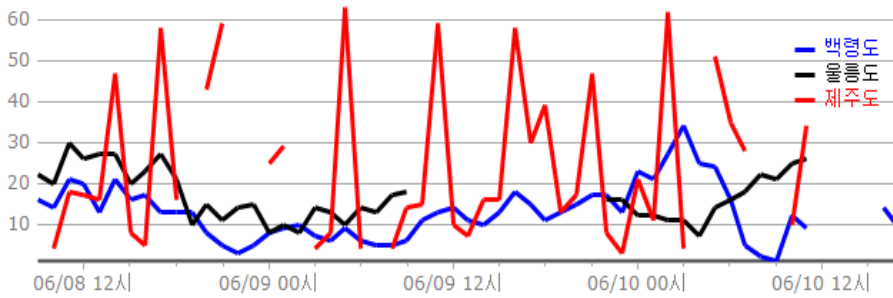
최근 3일간 배경지역 미세먼지 및 오존 추이

2026-06-10 수요일



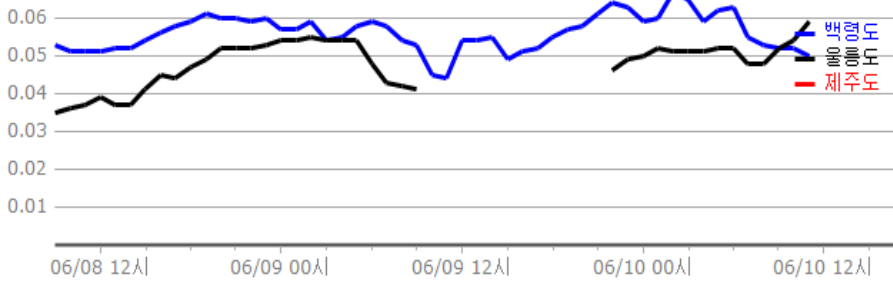
<16시 현재>

지점	PM10 (µg/m³)
백령도	종음(14)
울릉도	-(-)
제주도	-(-)



<16시 현재>

지점	PM2.5 (µg/m³)
백령도	종음(7)
울릉도	-(-)
제주도	-(-)



<16시 현재>

지점	O3 (ppm)
백령도	-(-)
울릉도	-(-)
제주도	-(-)

"본 자료는 인증을 받지 않은 실시간 자료임" "자료의 출처 : 경상북도보건환경연구원/한국환경공단"

# 기상 분석 결과

2026년 6월 10일 수요일

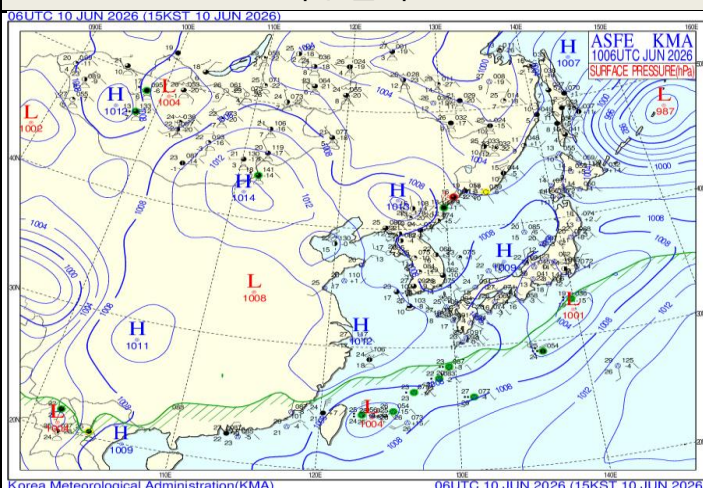
## ▶ 내일 예상 (기상청 제공)

- 2026-06-10 오후 5:00:00 발표 자료
- (종합) 내일 오후~저녁 경북북부내륙, 경북북동산지 곳에 따라 소나기, 돌풍, 천둥. 번개, 우박 유의
- (오늘, 10일) 가끔 구름많음, 저녁(18~21시)까지 경북중.북부 곳에 따라 비
- (내일, 11일) 가끔 구름많음, 오후(12~18시)부터 저녁(18~21시) 사이 경북북부내륙, 경북북동산지 곳에 따라 소나기
- (모레, 12일) 대체로 맑음
- (글피, 13일) 대체로 흐림
- (그글피, 14일) 가끔 구름많음
- \* 예상 강수량(10일)
- 경북중.북부: 5~20mm
- \* 소나기에 의한 예상강수량(11일)

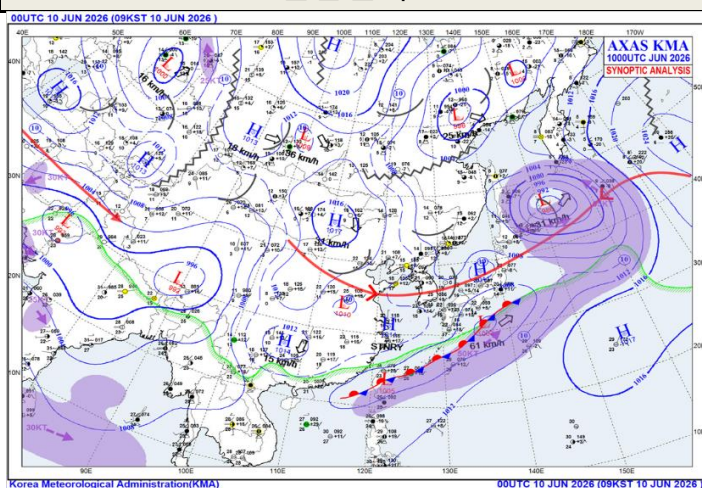
## 기상 요소

구분	날씨	예상기온	평균풍속	풍향	강수	강수확률
내일오전	맑음	16	강 (9m/s ~ 14m/s)	NW-N	강수없음	0
내일오후	맑음	28	약간 강 (4m/s ~ 9m/s)	NW-N	강수없음	0

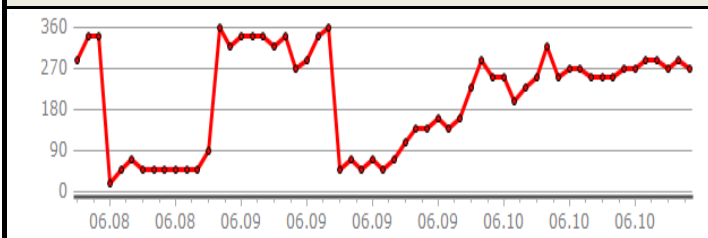
### 지상일기도



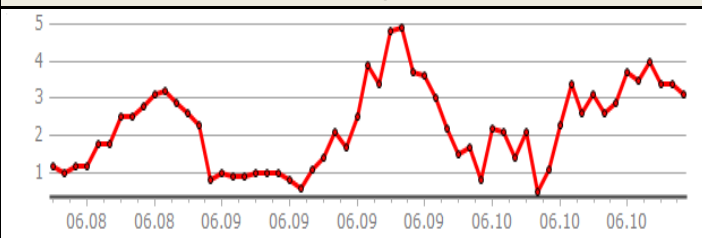
### 편집일기도



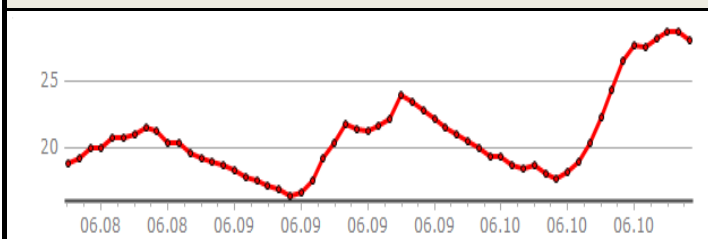
### 풍향



### 풍속



### 온도



### 습도

