

종합 진단 및 예측 결과

2026-06-11 목요일



예측결과	항목	서북권	서남권	동북권	동남권	울릉권
	미세먼지(PM2.5)	보통	좋음	좋음	좋음	좋음
	미세먼지(PM10)	좋음	좋음	좋음	좋음	좋음
	오존(O3)	보통	보통	보통	보통	보통

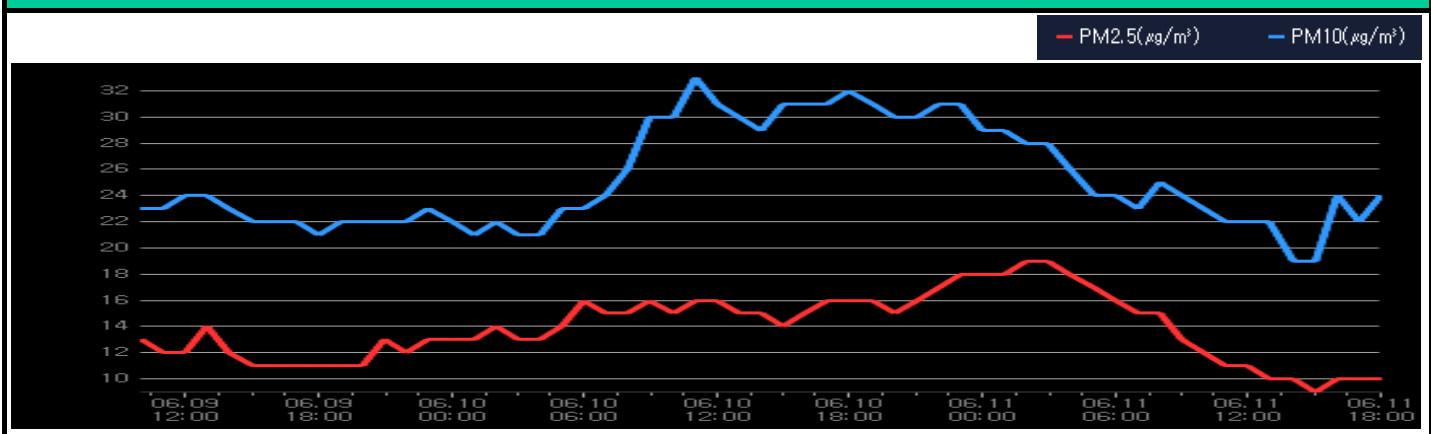
- 오늘(11일) [미세먼지] 경북지역 오늘 대기질은 '좋음' 수준
 PM10 : 전권역 '좋음'
 PM2.5 : 전권역 '좋음'
 [오존] (17시 최대 농도 기준) : 대체로 '보통', 포항시, 경주시 '나쁨'

- 내일(12일) [미세먼지] 경북지역 내일 대기질은 대체로 '보통' 수준
 PM10 : 전권역 '좋음' 예상
 PM2.5 : 대체로 '좋음', 서북권 '보통' 예상
 [오존] 전권역 '보통' 예상

대기질 분석 결과 (18시 기준)

경북지역평균	항목	일평균	최대	최소
	PM2.5 ($\mu\text{g}/\text{m}^3$)	14	19(03:00)	9(15:00)
	PM10 ($\mu\text{g}/\text{m}^3$)	24	29(01:00)	19(14:00)
	O3 (ppm)	0.075	0.099(16:00)	0.052(06:00)

최근 3일간 농도 추이



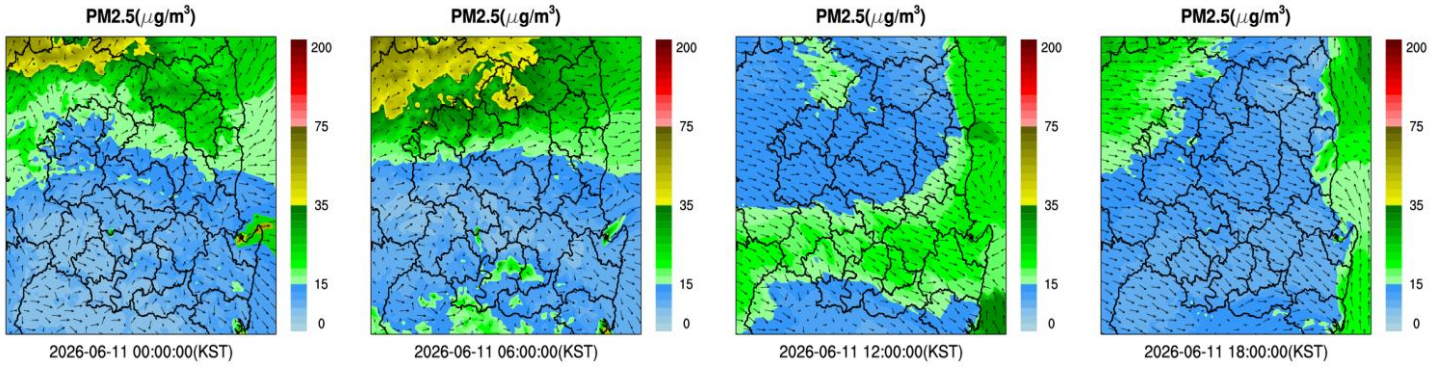
오늘

PM2.5
0시

6시

12시

18시

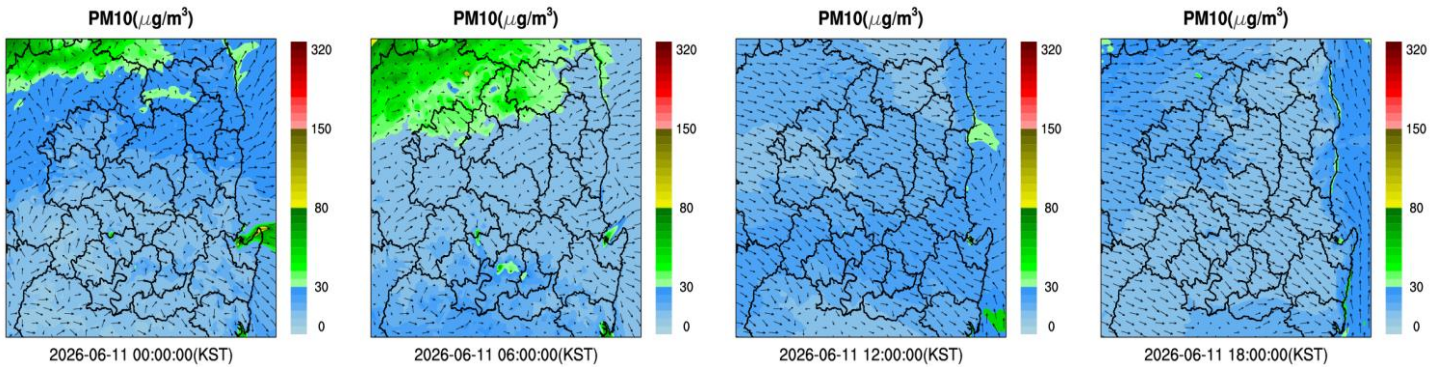


PM10
0시

6시

12시

18시

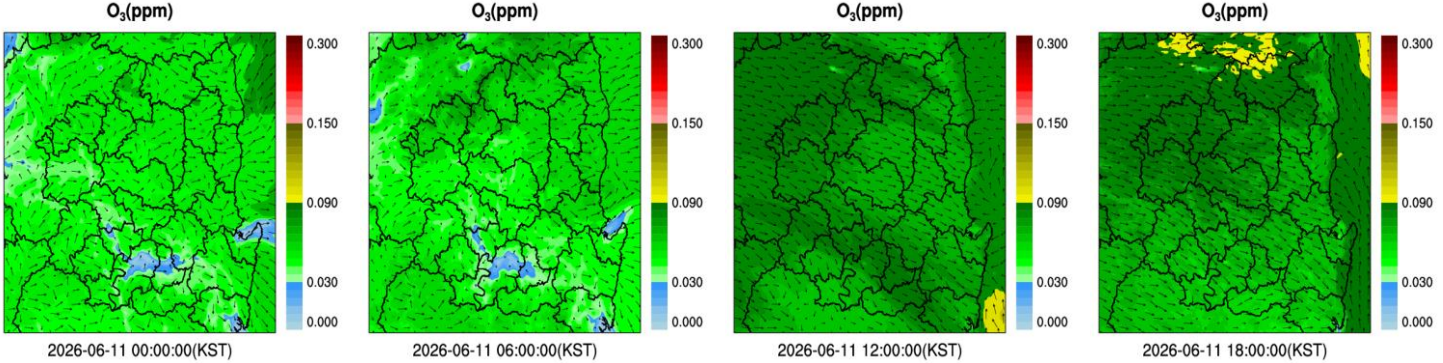


O₃
0시

6시

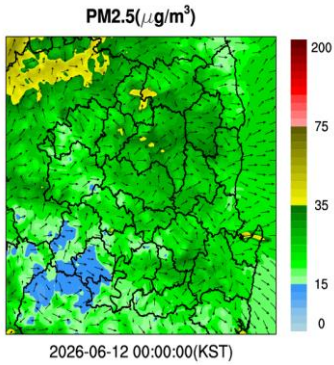
12시

18시

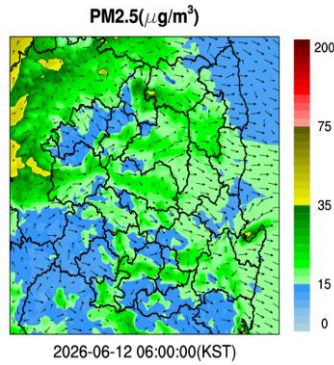


내일

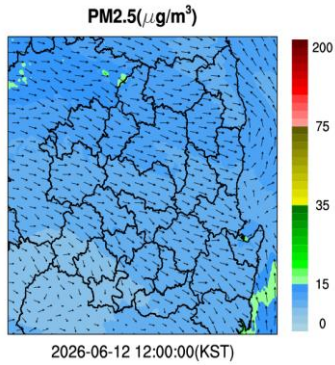
PM2.5
0시



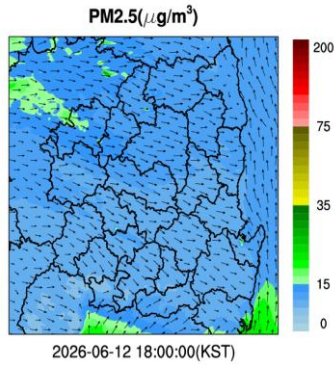
6시



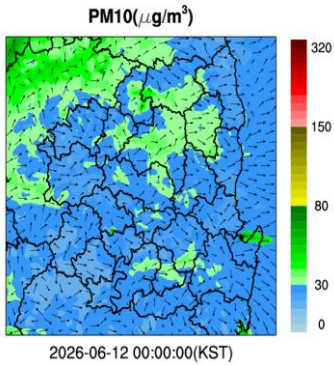
12시



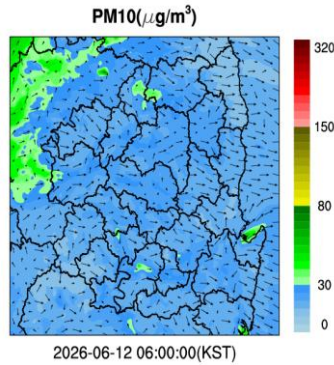
18시



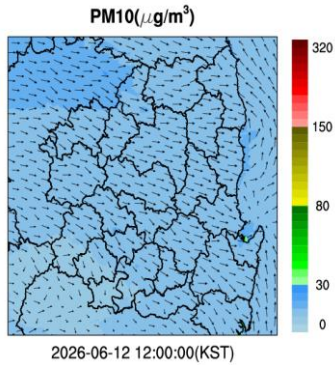
PM10
0시



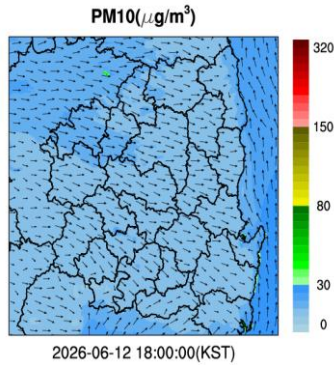
6시



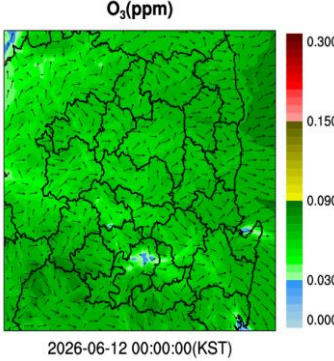
12시



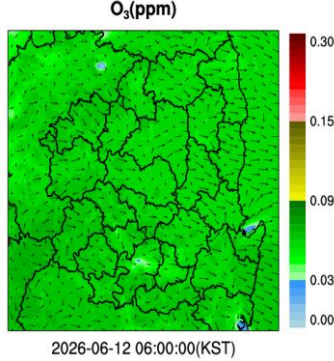
18시



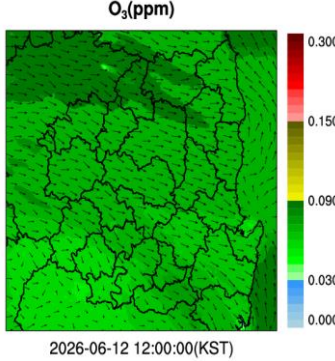
O3
0시



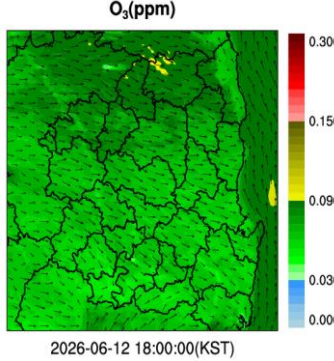
6시



12시



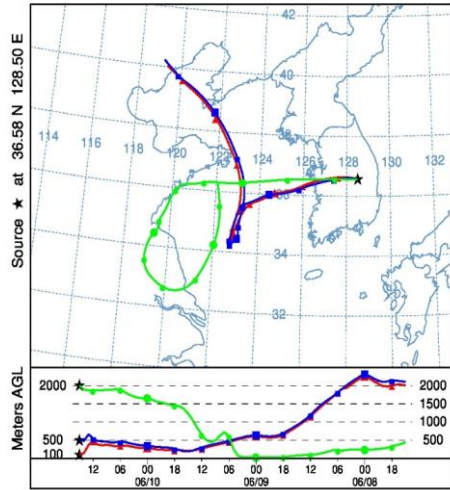
18시



외국

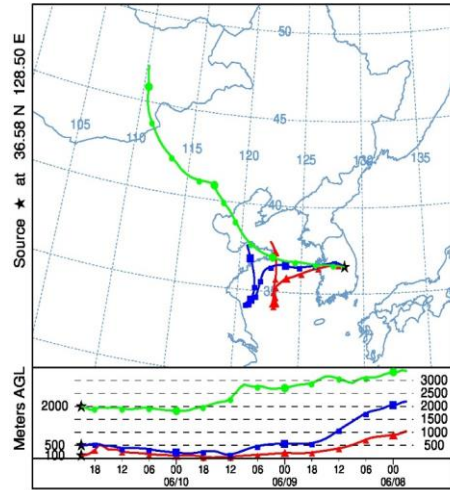
0시

NOAA HYSPLIT MODEL
Backward trajectories ending at 1500 UTC 10 Jun 26
00 UTC 10 Jun AWRP Forecast Initialization



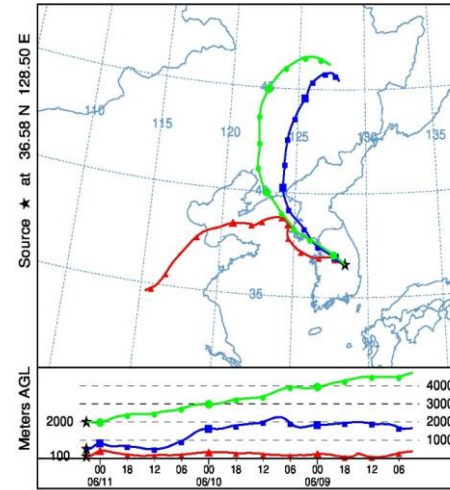
6시

NOAA HYSPLIT MODEL
Backward trajectories ending at 2100 UTC 10 Jun 26
00 UTC 10 Jun AWRP Forecast Initialization



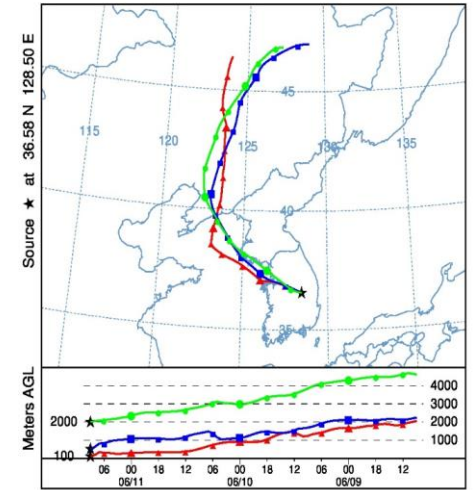
12시

NOAA HYSPLIT MODEL
Backward trajectories ending at 0300 UTC 11 Jun 26
00 UTC 10 Jun AWRP Forecast Initialization



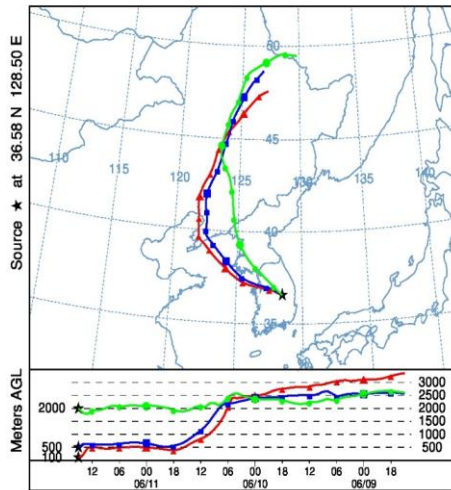
18시

NOAA HYSPLIT MODEL
Backward trajectories ending at 0900 UTC 11 Jun 26
00 UTC 10 Jun AWRP Forecast Initialization

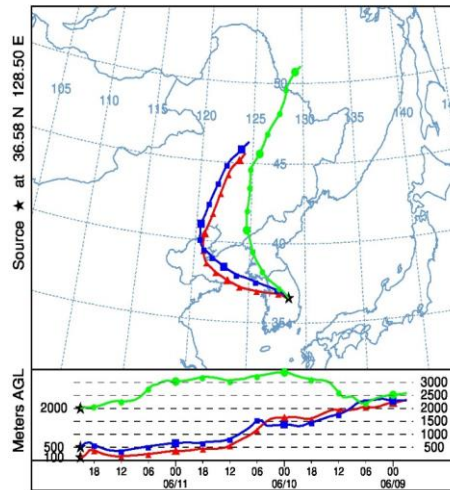


내국

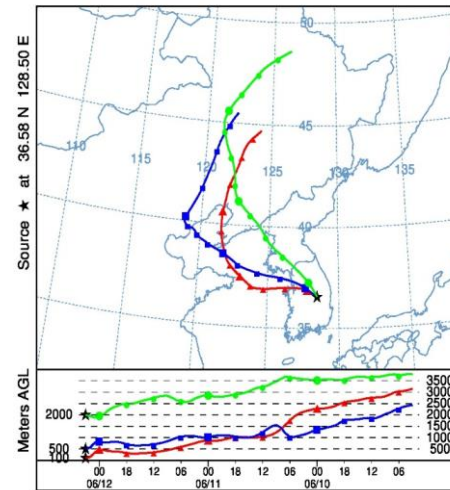
NOAA HYSPLIT MODEL
Backward trajectories ending at 1500 UTC 11 Jun 26
00 UTC 10 Jun AWRP Forecast Initialization



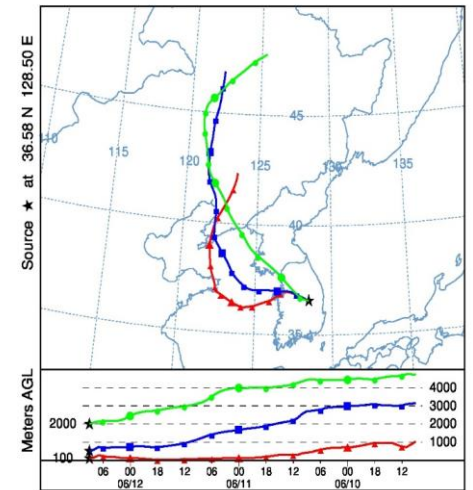
NOAA HYSPLIT MODEL
Backward trajectories ending at 2100 UTC 11 Jun 26
00 UTC 10 Jun AWRP Forecast Initialization



NOAA HYSPLIT MODEL
Backward trajectories ending at 0300 UTC 12 Jun 26
00 UTC 10 Jun AWRP Forecast Initialization



NOAA HYSPLIT MODEL
Backward trajectories ending at 0900 UTC 12 Jun 26
00 UTC 10 Jun AWRP Forecast Initialization



분석 결과

기류분석 결과는 경상북도 안동시에 도달할 것으로 예상되는 기류의 이동 경로를 나타냄(붉은색 100m, 파란색 500m, 연두색 2000m)

경북 미세먼지 대기오염도

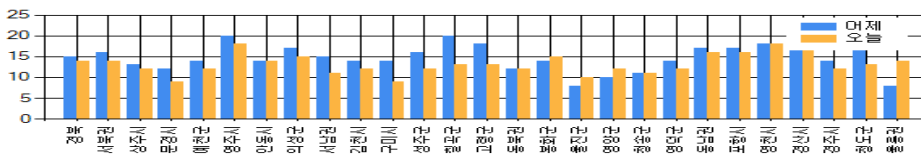
2026-06-11 목요일

▶오늘 현황
(2026-06-11)

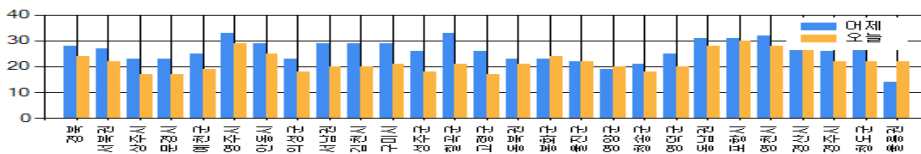
PM-10(17시 기준 일평균) '좋음'
PM-2.5(17시 기준 일평균) '좋음'
오존(17시 기준 일평균) '나쁨'

PM2.5 (µg/m³)			PM10 (µg/m³)			최대 O3 (ppm)		
지역	어제	오늘	지역	어제	오늘	지역	어제	오늘
경북	15	14	경북	28	24	경북	0.102	0.099
서북권	16	14	서북권	27	22	서북권	0.088	0.083
상주시	13	12	상주시	23	17	상주시	0.088	0.083
문경시	12	9	문경시	23	17	문경시	0.078	0.075
예천군	14	12	예천군	25	19	예천군	0.079	0.071
영주시	20	18	영주시	33	29	영주시	0.075	0.065
안동시	14	14	안동시	29	25	안동시	0.080	0.067
의성군	17	15	의성군	23	18	의성군	0.083	0.070
서남권	15	11	서남권	29	20	서남권	0.102	0.08
김천시	14	12	김천시	29	20	김천시	0.102	0.080
구미시	14	9	구미시	29	21	구미시	0.086	0.065
성주군	16	12	성주군	26	18	성주군	0.078	0.062
칠곡군	20	13	칠곡군	33	21	칠곡군	0.085	0.070
고령군	18	13	고령군	26	17	고령군	0.078	0.061
동북권	12	12	동북권	23	21	동북권	0.090	0.076
봉화군	14	15	봉화군	23	24	봉화군	0.080	0.068
울진군	8	10	울진군	22	22	울진군	0.077	0.071
영양군	10	12	영양군	19	20	영양군	0.077	0.067
청송군	11	11	청송군	21	18	청송군	0.083	0.067
영덕군	14	12	영덕군	25	20	영덕군	0.090	0.076
동남권	17	16	동남권	31	28	동남권	0.099	0.099
포항시	17	16	포항시	31	30	포항시	0.084	0.093
영천시	18	18	영천시	32	28	영천시	0.073	0.058
경산시	20	18	경산시	36	30	경산시	0.086	0.071
경주시	14	12	경주시	26	22	경주시	0.099	0.099
청도군	18	13	청도군	27	22	청도군	0.076	0.064
울릉권	8	14	울릉권	14	22	울릉권	0.066	0.079

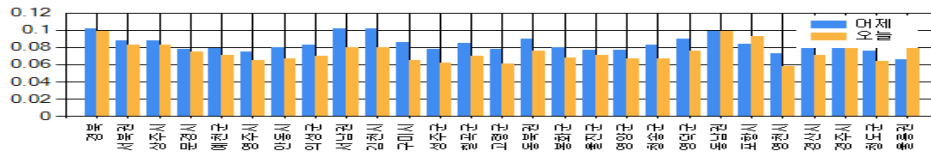
PM2.5



PM10



O3



"본 자료는 인증을 받지 않은 실시간 자료임" "자료 출처 : 경상북도보건환경연구원/한국환경공단"

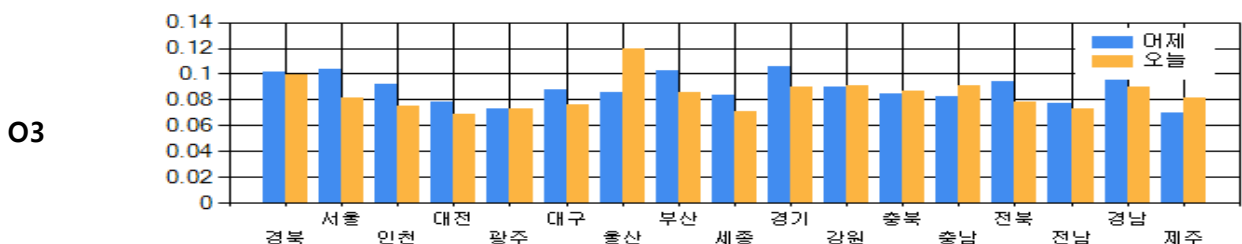
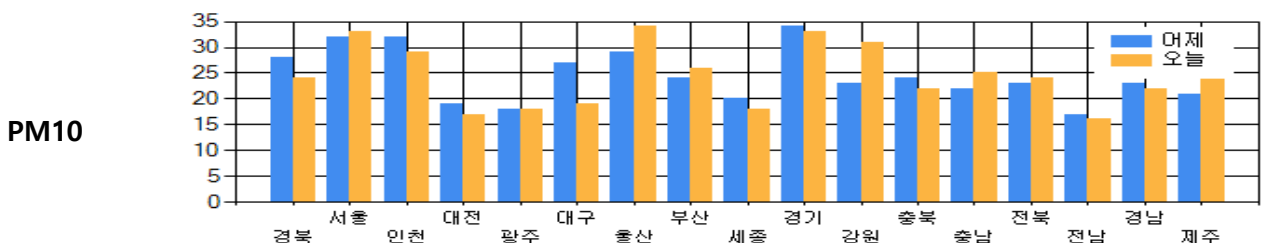
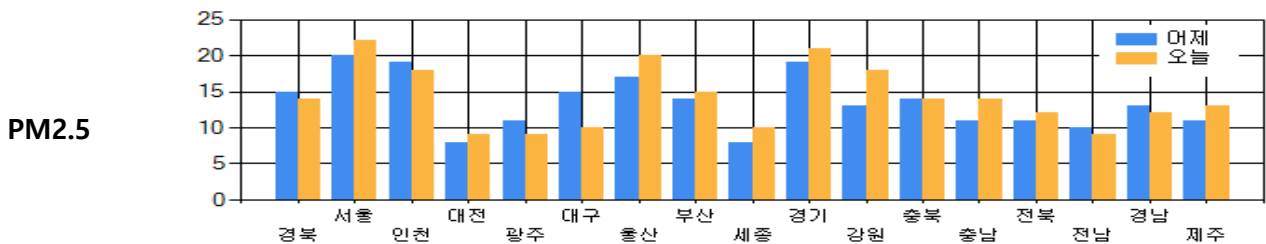
전국 미세먼지 대기오염도

2026-06-11 목요일

▶ 오늘 현황
(2026-06-11)

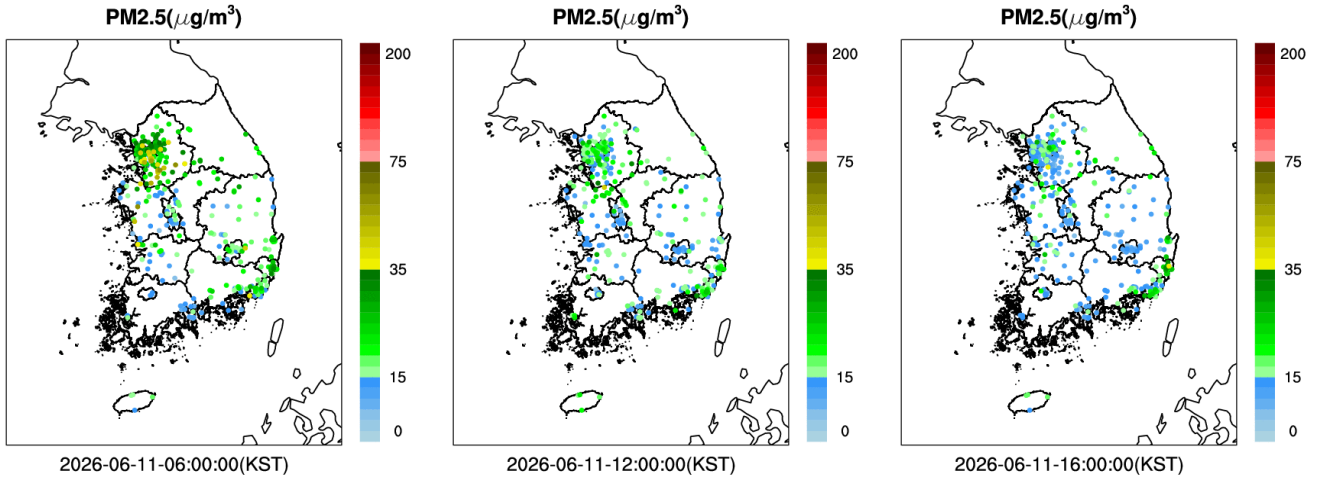
PM-10(17시 기준 일평균) ' 좋음'
PM-2.5(17시 기준 일평균) ' 좋음'
오존(17시 기준 일평균) ' 나쁨'

PM2.5 (µg/m³)			PM10 (µg/m³)			최대 O3 (ppm)		
지역	어제	오늘	지역	어제	오늘	지역	어제	오늘
경북	15	14	경북	28	24	경북	0.102	0.099
서울	20	22	서울	32	33	서울	0.104	0.081
인천	19	18	인천	32	29	인천	0.092	0.075
대전	8	9	대전	19	17	대전	0.078	0.069
광주	11	9	광주	18	18	광주	0.073	0.073
대구	15	10	대구	27	19	대구	0.088	0.076
울산	17	20	울산	29	34	울산	0.086	0.120
부산	14	15	부산	24	26	부산	0.103	0.086
세종	8	10	세종	20	18	세종	0.083	0.071
경기	19	21	경기	34	33	경기	0.106	0.090
강원	13	18	강원	23	31	강원	0.090	0.091
충북	14	14	충북	24	22	충북	0.085	0.087
충남	11	14	충남	22	25	충남	0.082	0.091
전북	11	12	전북	23	24	전북	0.094	0.078
전남	10	9	전남	17	16	전남	0.077	0.073
경남	13	12	경남	23	22	경남	0.109	0.090
제주	11	13	제주	21	27	제주	0.070	0.081

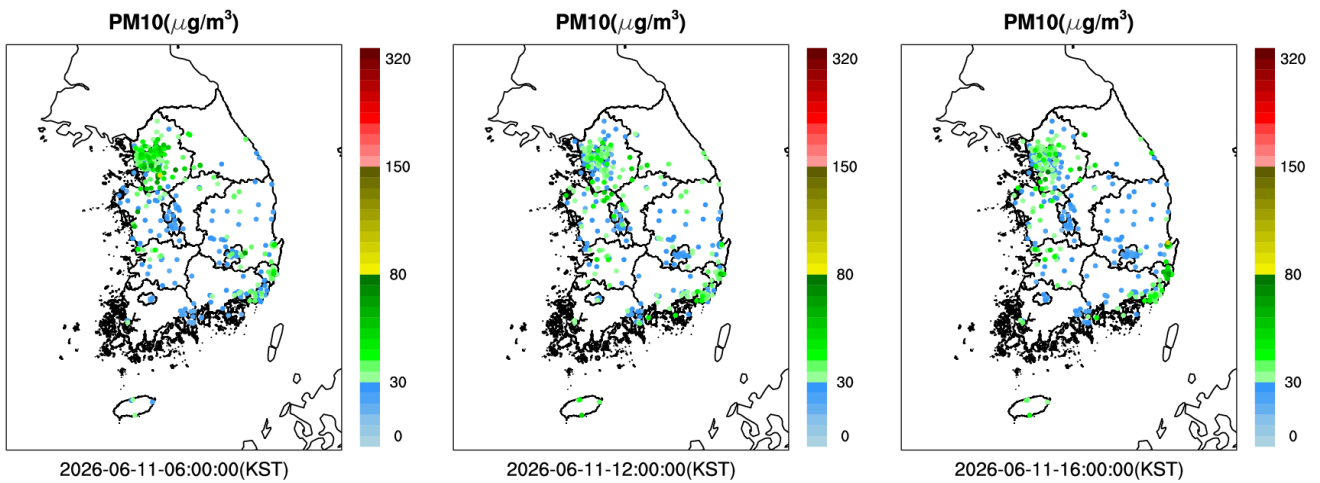


"본 자료는 인증을 받지 않은 실시간 자료임" "자료 출처 : 경상북도보건환경연구원/한국환경공단"

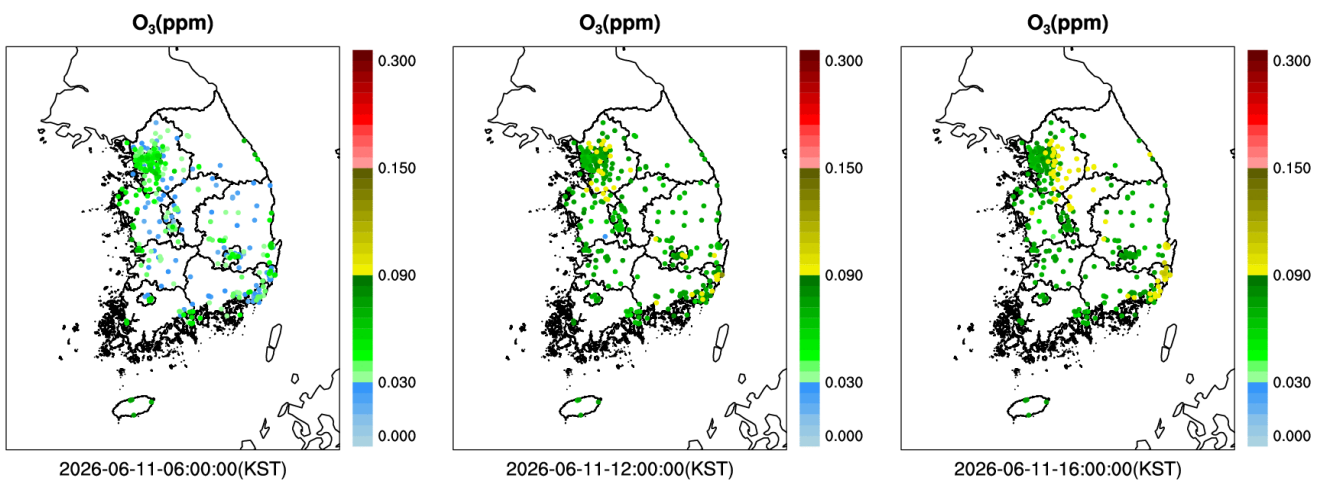
PM2.5



PM10



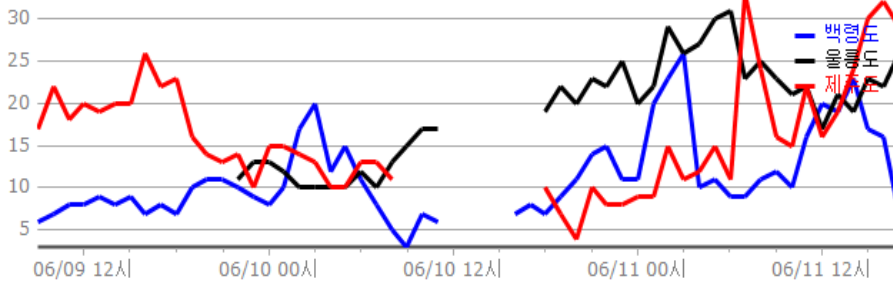
O₃



"본 자료는 인증을 받지 않은 실시간 자료임" "자료 출처 : 경상북도보건환경연구원/한국환경공단"

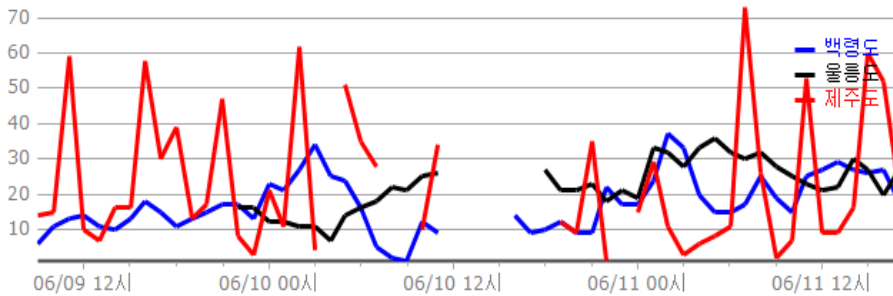
최근 3일간 배경지역 미세먼지 및 오존 추이

2026-06-11 목요일



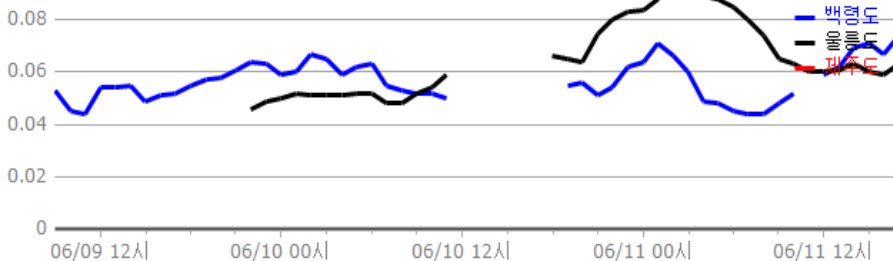
<16시 현재>

지점	PM10 (µg/m³)
백령도	좋음(27)
울릉도	좋음(20)
제주도	보통(52)



<16시 현재>

지점	PM2.5 (µg/m³)
백령도	보통(16)
울릉도	보통(22)
제주도	보통(32)



<16시 현재>

지점	O3 (ppm)
백령도	보통(0.067)
울릉도	보통(0.059)
제주도	-(-)

"본 자료는 인증을 받지 않은 실시간 자료임" "자료의 출처 : 경상북도보건환경연구원/한국환경공단"

기상 분석 결과

2026년 6월 11일 목요일

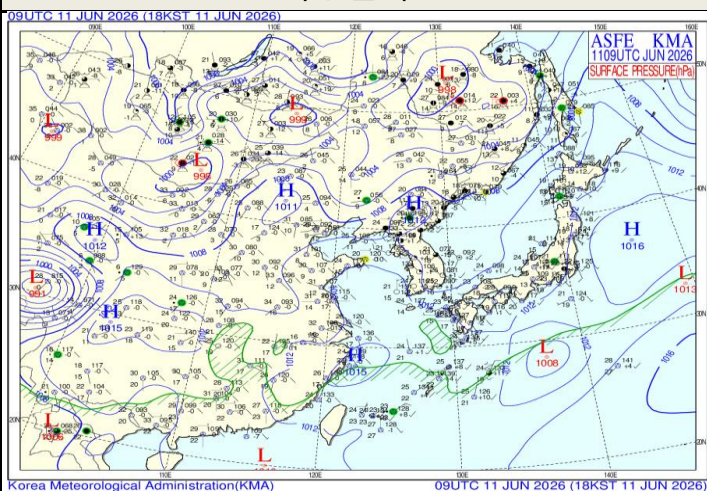
▶ 내일 예상 (기상청 제공)

- 2026-06-11 오후 5:00:00 발표 자료
- (종합) 오늘 저녁까지 경북중.북부 곳에 따라 소나기, 돌풍, 천둥.번개, 우박 유의
- (오늘, 11일) 가끔 구름많음, 저녁(18~21시)까지 경북중.북부 곳에 따라 소나기
- (내일, 12일) 대체로 맑음
- (모레, 13일) 대체로 흐림, 울릉도.독도 대체로 맑다가 밤부터 구름많음
- (글피, 14일) 가끔 구름많음, 경북서부내륙 늦은 오후(15~18시)부터 저녁(18~21시) 사이 곳에 따라 소나기
- (그글피, 15일) 가끔 구름많음
- * 소나기에 의한 예상강수량(11일)
- 경북중.북부: 5~30mm

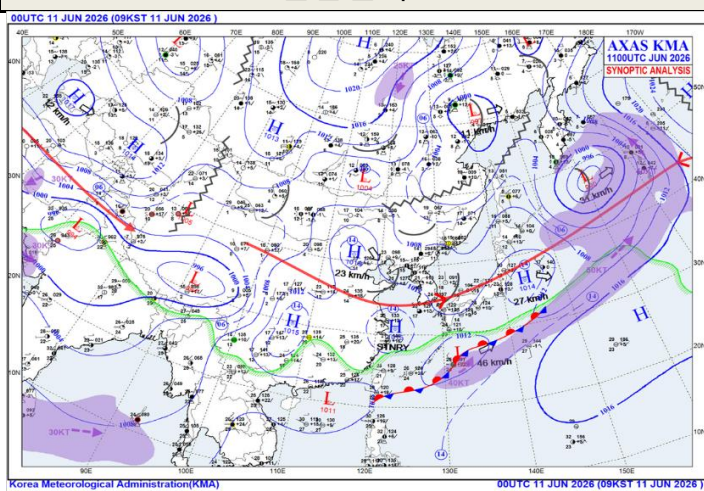
기상 요소

구분	날씨	예상기온	평균풍속	풍향	강수	강수확률
내일오전	맑음	16	강 (9m/s ~ 14m/s)	NW-N	강수없음	0
내일오후	맑음	30	강 (9m/s ~ 14m/s)	W-NW	강수없음	0

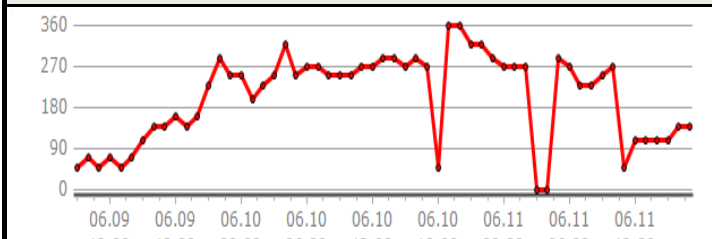
지상일기도



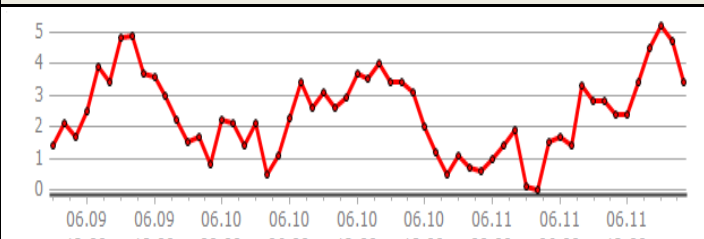
편집일기도



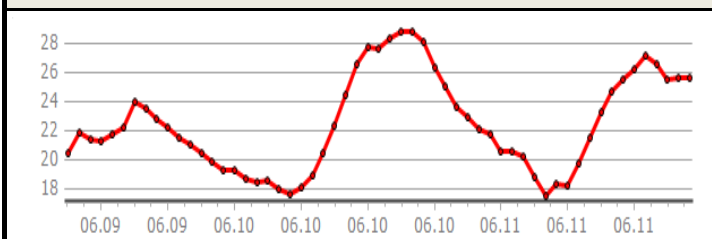
풍향



풍속



온도



습도

