

종합 진단 및 예측 결과

2026-06-12 금요일



예측결과	항목	서북권	서남권	동북권	동남권	울릉권
	미세먼지(PM2.5)	보통	보통	보통	보통	보통
	미세먼지(PM10)	보통	보통	보통	보통	보통
	오존(O3)	보통	보통	보통	나쁨	보통

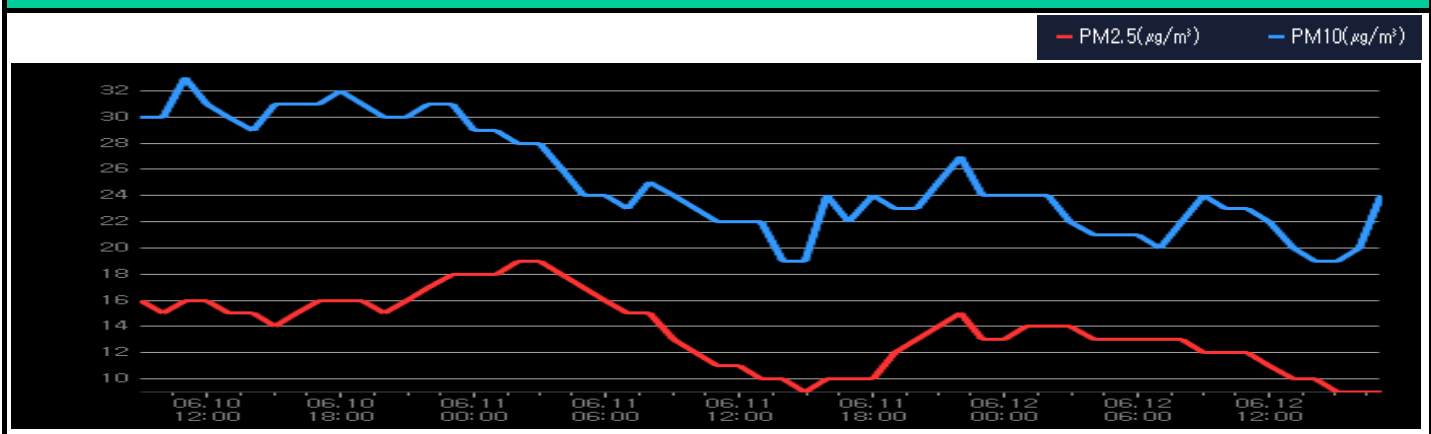
- 오늘(12일) [미세먼지] 경북지역 내일 대기질은 대체로 '보통' 수준
PM10 : 전권역 '좋음' 예상
PM2.5 : 대체로 '좋음', 서북권 '보통' 예상
[오존] 전권역 '보통' 예상,

- 내일(13일) [미세먼지] 경북지역 내일 대기질은 대체로 '보통' 수준
PM10 : 전권역 '좋음' 예상
PM2.5 : 대체로 '보통' 예상
[오존] 전권역 '보통' 예상, 포항시, 경주시 '나쁨'

대기질 분석 결과 (17시 기준)

경북지역평균	항목	일평균	최대	최소
	PM2.5 ($\mu\text{g}/\text{m}^3$)	12	14(03:00)	9(15:00)
	PM10 ($\mu\text{g}/\text{m}^3$)	22	24(17:00)	19(14:00)
	O3 (ppm)	0.075	0.103(17:00)	0.061(03:00)

최근 3일간 농도 추이



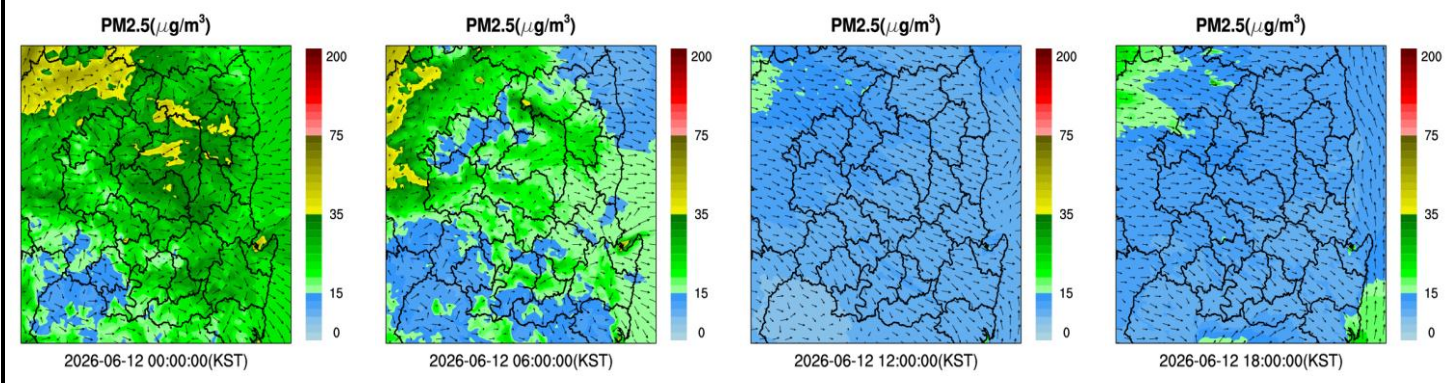
오늘

PM2.5
0시

6시

12시

18시

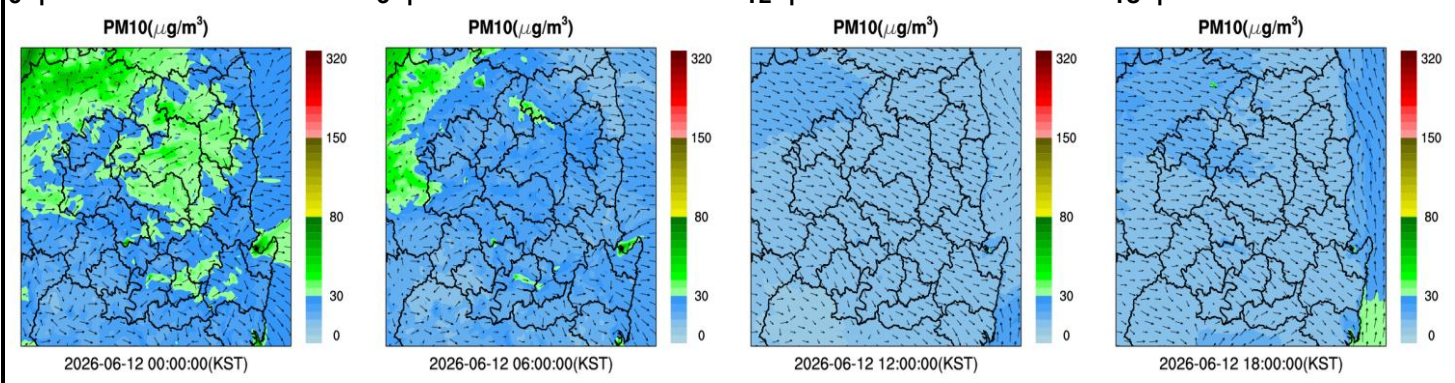


PM10
0시

6시

12시

18시

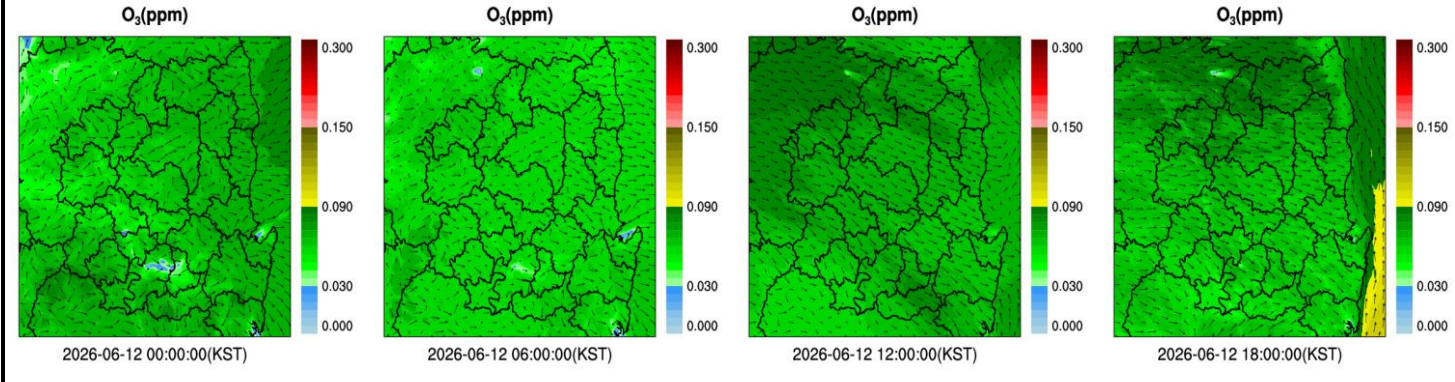


O3
0시

6시

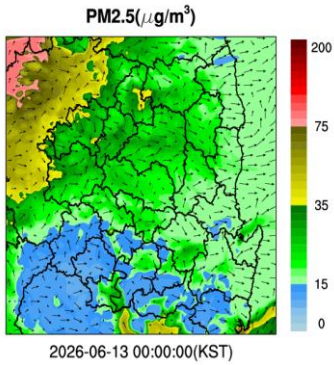
12시

18시

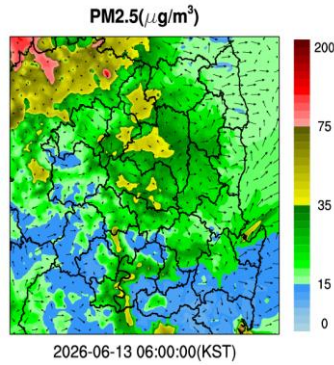


내일

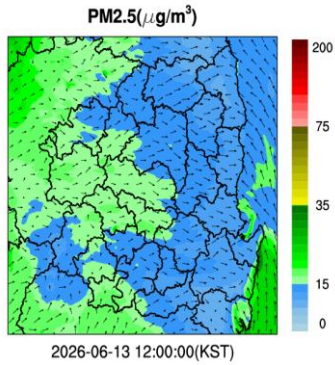
PM2.5
0시



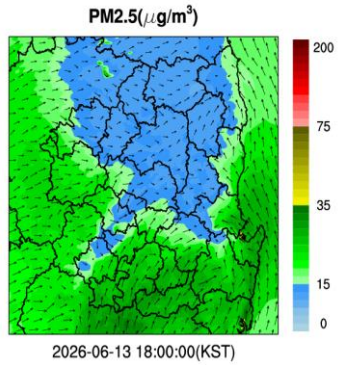
6시



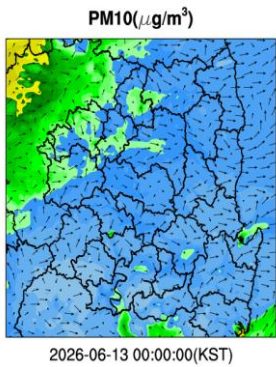
12시



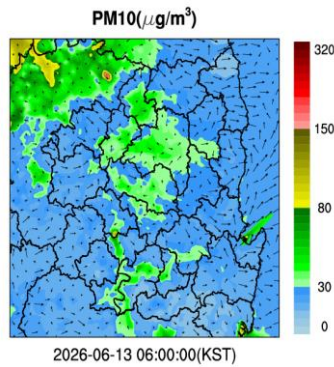
18시



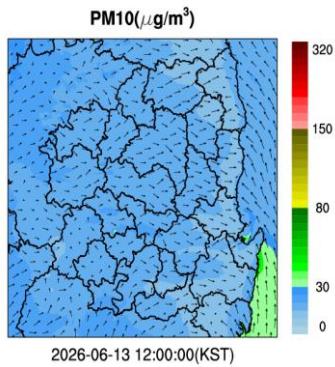
PM10
0시



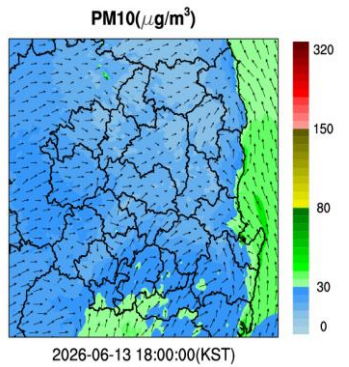
6시



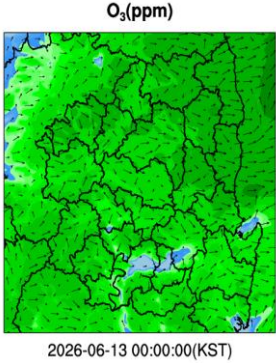
12시



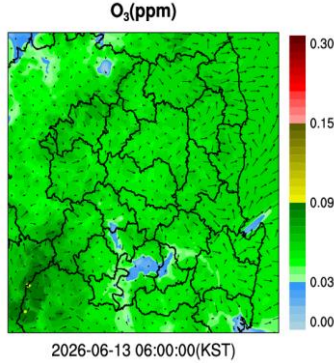
18시



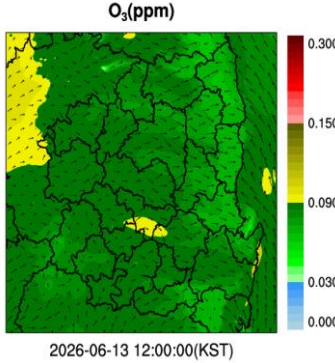
O₃
0시



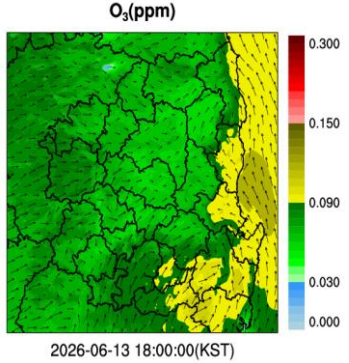
6시



12시

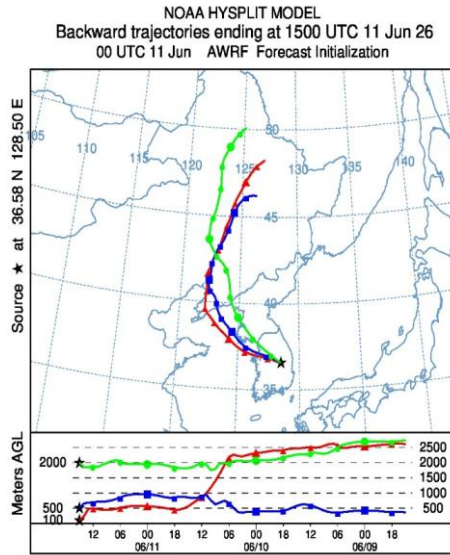


18시

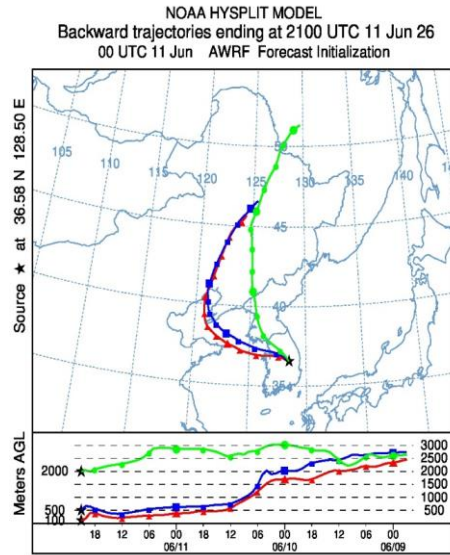


외국

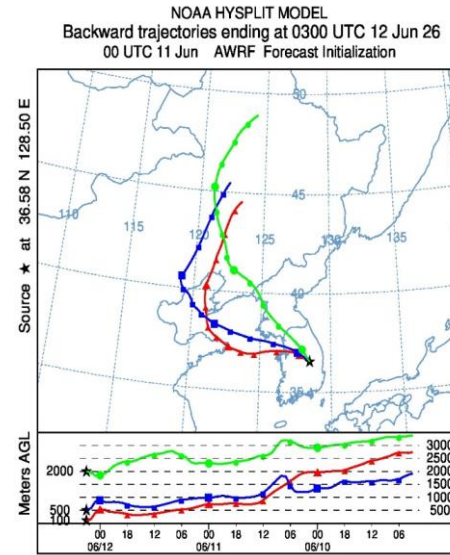
0시



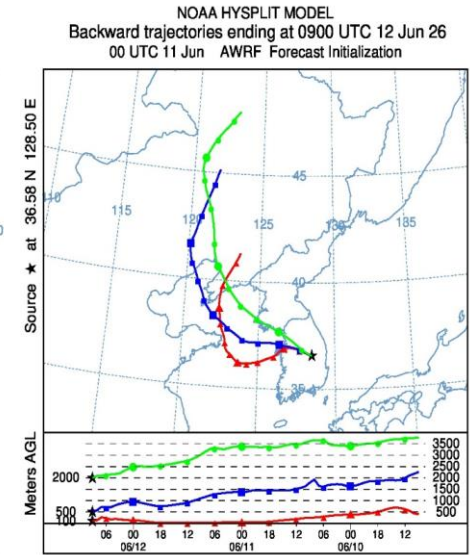
6시



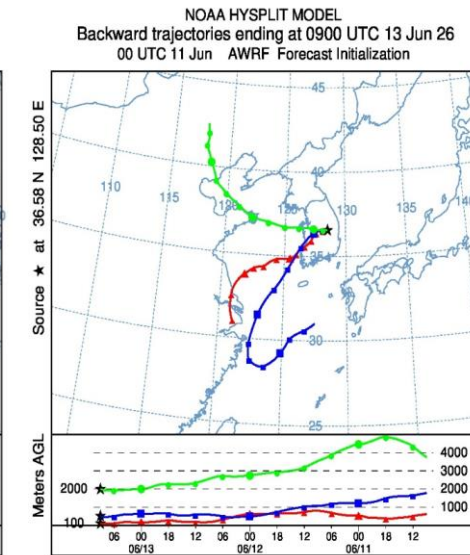
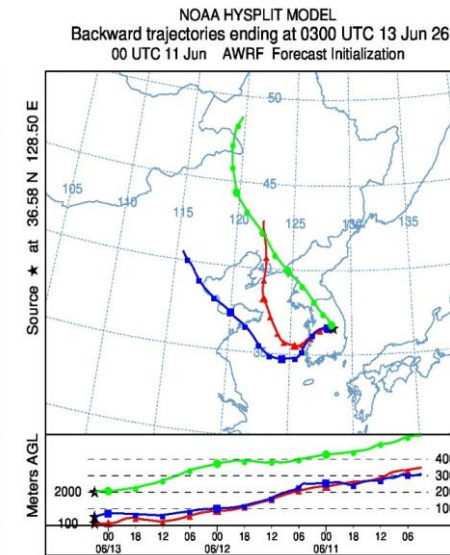
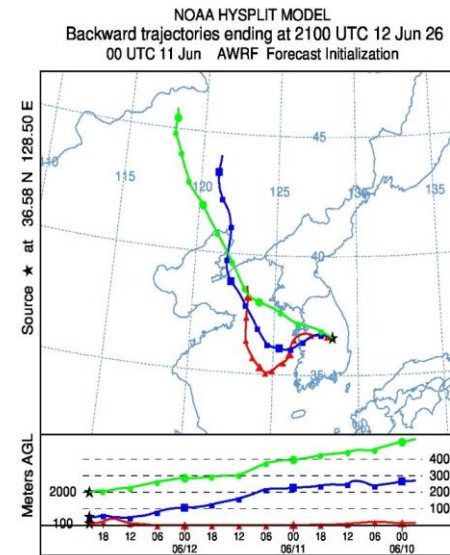
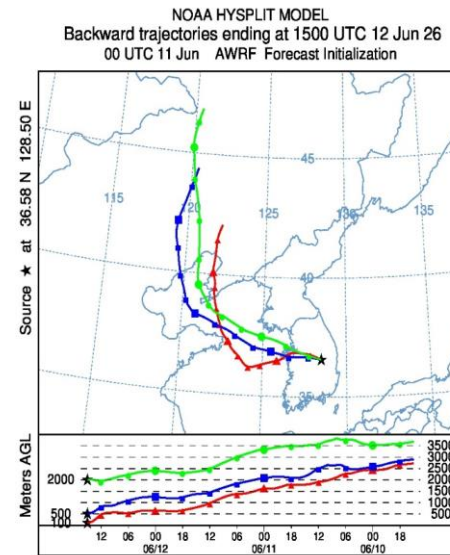
12시



18시



내국



분석 결과

기류분석 결과는 경상북도 안동시에 도달할 것으로 예상되는 기류의 이동 경로를 나타냄(붉은색 100m, 파란색 500m, 연두색 2000m)

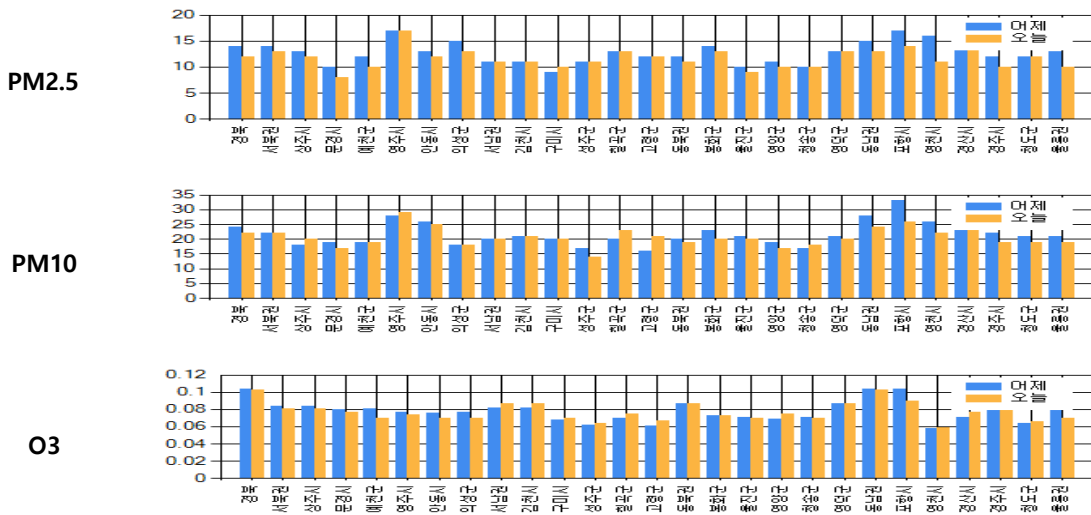
경북 미세먼지 대기오염도

2026-06-12 금요일

▶오늘 현황
(2026-06-12)

PM-10(17시 기준 일평균) ' 좋음'
PM-2.5(17시 기준 일평균) ' 좋음'
오존(17시 기준 일평균) ' 나쁨'

PM2.5 (µg/m³)			PM10 (µg/m³)			최대 O3 (ppm)		
지역	어제	오늘	지역	어제	오늘	지역	어제	오늘
경북	14	12	경북	24	22	경북	0.104	0.103
서북권	14	13	서북권	22	22	서북권	0.084	0.081
상주시	13	12	상주시	18	20	상주시	0.084	0.081
문경시	10	8	문경시	19	17	문경시	0.080	0.077
예천군	12	10	예천군	19	19	예천군	0.081	0.070
영주시	17	17	영주시	28	29	영주시	0.077	0.074
안동시	13	12	안동시	26	25	안동시	0.076	0.070
의성군	15	13	의성군	18	18	의성군	0.077	0.070
서남권	11	11	서남권	20	20	서남권	0.082	0.087
김천시	11	11	김천시	21	21	김천시	0.082	0.087
구미시	9	10	구미시	20	20	구미시	0.068	0.070
성주군	11	11	성주군	17	14	성주군	0.062	0.064
칠곡군	13	13	칠곡군	20	23	칠곡군	0.070	0.075
고령군	12	12	고령군	16	21	고령군	0.061	0.067
동북권	12	11	동북권	20	19	동북권	0.087	0.087
봉화군	14	13	봉화군	23	20	봉화군	0.073	0.073
울진군	10	9	울진군	21	20	울진군	0.071	0.070
영양군	11	10	영양군	19	17	영양군	0.069	0.075
청송군	10	10	청송군	17	18	청송군	0.071	0.070
영덕군	13	13	영덕군	21	20	영덕군	0.087	0.087
동남권	15	13	동남권	28	24	동남권	0.104	0.103
포항시	17	14	포항시	33	26	포항시	0.104	0.090
영천시	16	11	영천시	26	22	영천시	0.058	0.059
경산시	16	14	경산시	27	24	경산시	0.071	0.077
경주시	12	10	경주시	22	19	경주시	0.099	0.103
청도군	12	12	청도군	21	19	청도군	0.064	0.066
울릉권	13	10	울릉권	21	19	울릉권	0.079	0.070



"본 자료는 인증을 받지 않은 실시간 자료임" "자료 출처 : 경상북도보건환경연구원/한국환경공단"

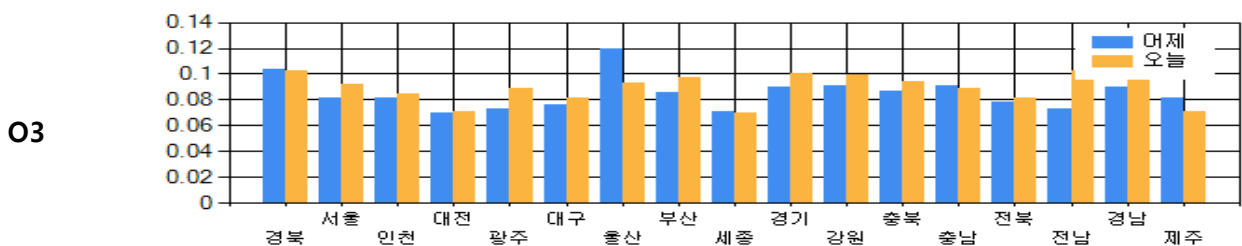
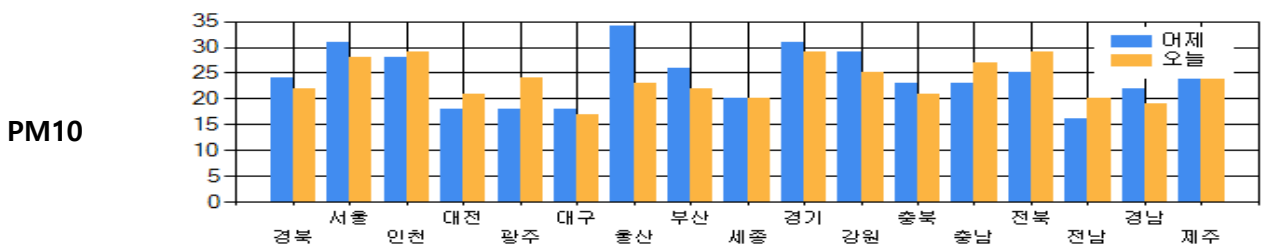
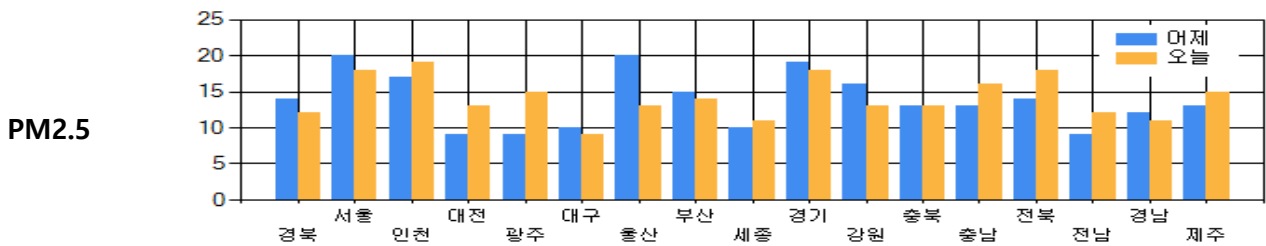
전국 미세먼지 대기오염도

2026-06-12 금요일

▶ 오늘 현황
(2026-06-12)

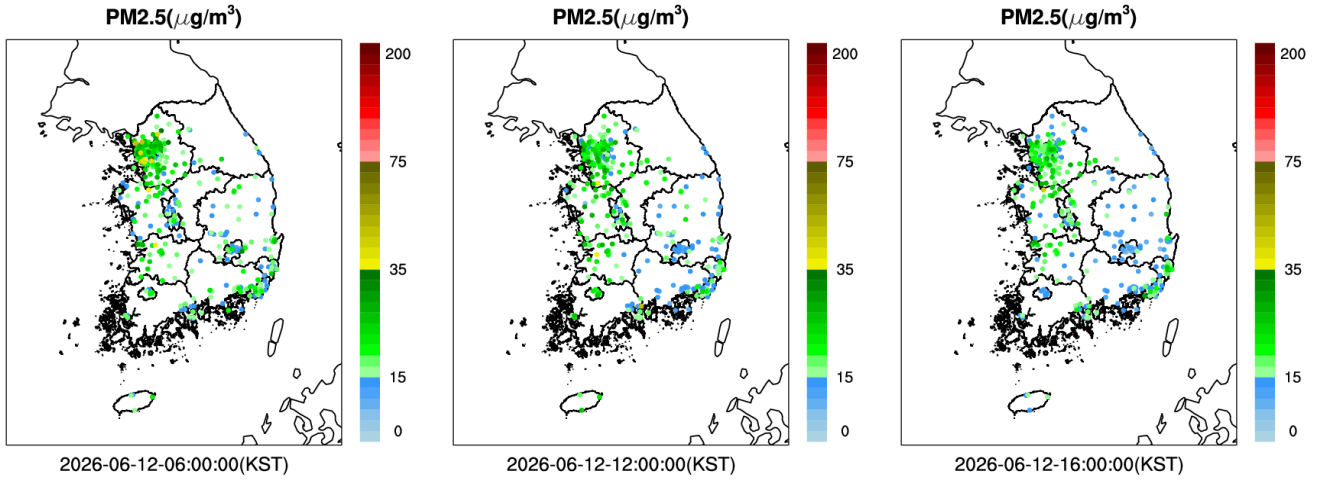
PM-10(17시 기준 일평균) ' 좋음'
PM-2.5(17시 기준 일평균) ' 좋음'
오존(17시 기준 일평균) ' 나쁨'

PM2.5 (µg/m³)			PM10 (µg/m³)			최대 O3 (ppm)		
지역	어제	오늘	지역	어제	오늘	지역	어제	오늘
경북	14	12	경북	24	22	경북	0.104	0.103
서울	20	18	서울	31	28	서울	0.081	0.092
인천	17	19	인천	28	29	인천	0.081	0.085
대전	9	13	대전	18	21	대전	0.070	0.071
광주	9	15	광주	18	24	광주	0.073	0.089
대구	10	9	대구	18	17	대구	0.076	0.081
울산	20	13	울산	34	23	울산	0.120	0.093
부산	15	14	부산	26	22	부산	0.086	0.097
세종	10	11	세종	20	20	세종	0.071	0.070
경기	19	18	경기	31	29	경기	0.090	0.100
강원	16	13	강원	29	25	강원	0.091	0.099
충북	13	13	충북	23	21	충북	0.087	0.094
충남	13	16	충남	23	27	충남	0.091	0.089
전북	14	18	전북	25	29	전북	0.078	0.081
전남	9	12	전남	16	20	전남	0.073	0.103
경남	12	11	경남	22	19	경남	0.090	0.106
제주	13	15	제주	26	25	제주	0.081	0.071

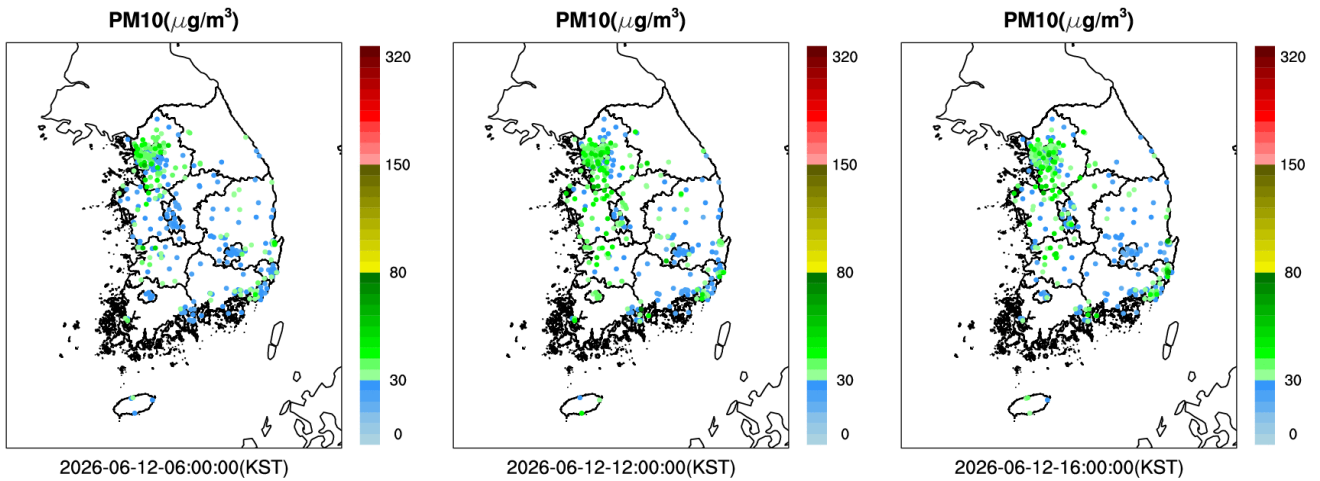


"본 자료는 인증을 받지 않은 실시간 자료임" "자료 출처 : 경상북도보건환경연구원/한국환경공단"

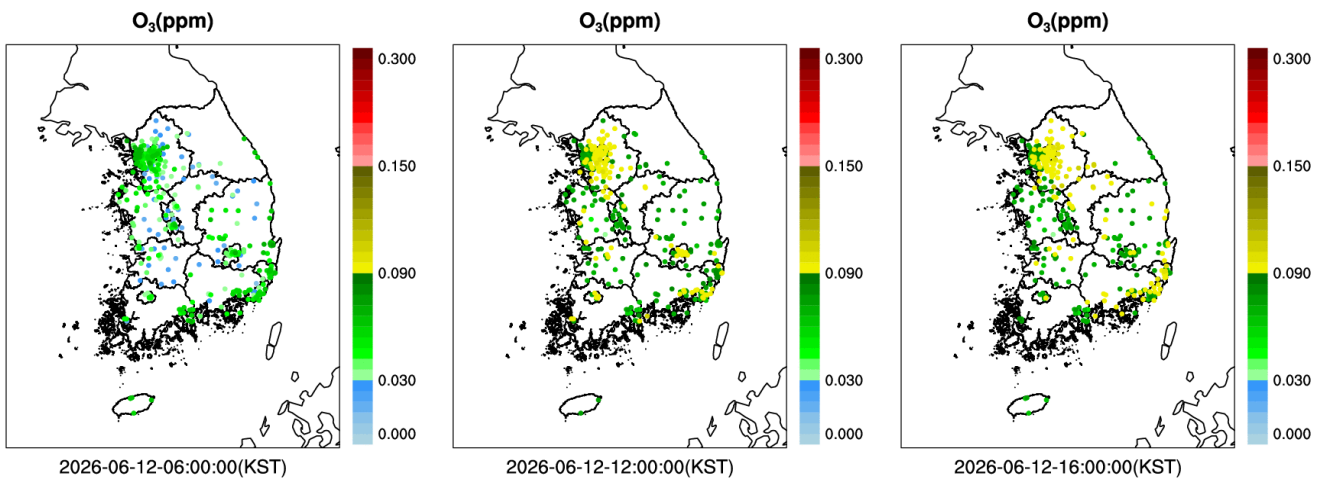
PM2.5



PM10



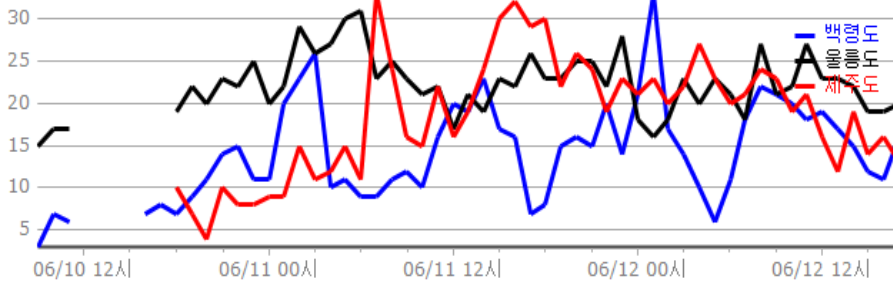
O₃



"본 자료는 인증을 받지 않은 실시간 자료임" "자료 출처 : 경상북도보건환경연구원/한국환경공단"

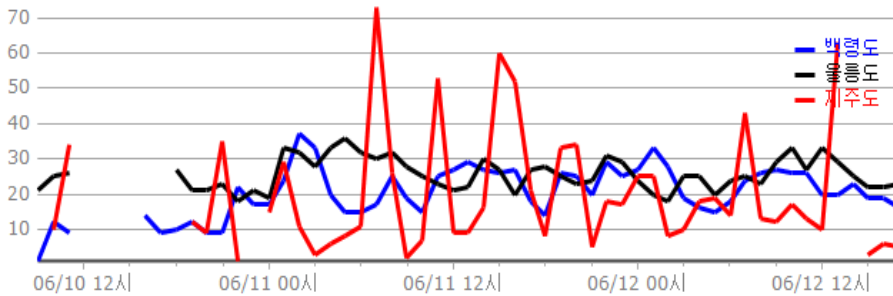
최근 3일간 배경지역 미세먼지 및 오존 추이

2026-06-12 금요일



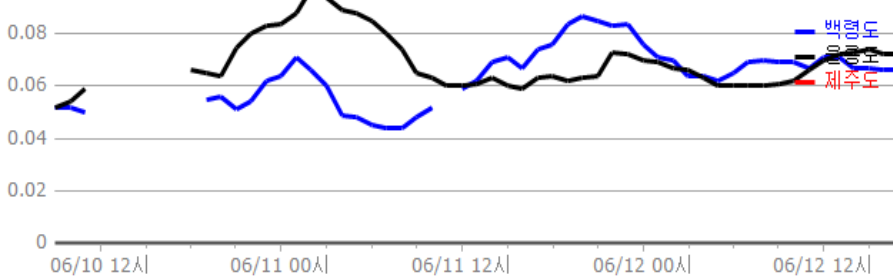
<16시 현재>

지점	PM10 (µg/m³)
백령도	중음(19)
울릉도	중음(22)
제주도	중음(6)



<16시 현재>

지점	PM2.5 (µg/m³)
백령도	중음(11)
울릉도	보통(19)
제주도	보통(16)



<16시 현재>

지점	O3 (ppm)
백령도	보통(0.066)
울릉도	보통(0.072)
제주도	-(-)

"본 자료는 인증을 받지 않은 실시간 자료임" "자료의 출처 : 경상북도보건환경연구원/한국환경공단"

기상 분석 결과

2026년 6월 12일 금요일

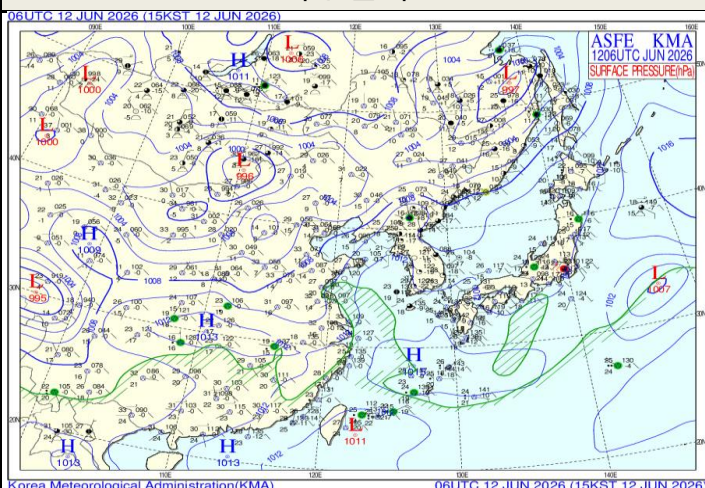
▶ 내일 예상 (기상청 제공)

- 2026-06-12 오후 5:00:00 발표 자료
- (종합) 당분간 낮 기온 올라 덥겠음, 모레 경북서부내륙 곳에 따라 소나기, 돌풍.천둥.번개.우박 유의
- (오늘, 12일) 가끔 구름많음
- (내일, 13일) 대체로 맑음
- (모레, 14일) 가끔 구름많음, 경북서부내륙 오후(12~18시)부터 저녁(18~21시) 사이 곳에 따라 소나기
- (글피, 15일) 대체로 맑음
- (그글피, 16일) 대체로 맑다가 오후부터 가끔 구름많음
- * 소나기에 의한 예상 강수량(14일)
- 경북서부내륙: 5~30mm

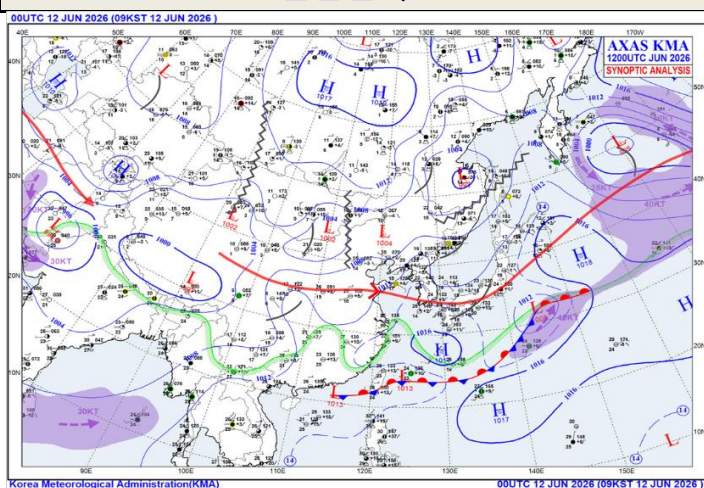
기상 요소

구분	날씨	예상기온	평균풍속	풍향	강수	강수확률
내일오전	구름많음	17	강 (9m/s ~ 14m/s)	S-SW	강수없음	20
내일오후	흐림	32	강 (9m/s ~ 14m/s)	S-SW	강수없음	30

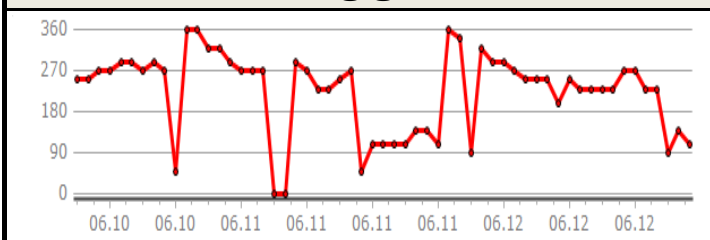
지상일기도



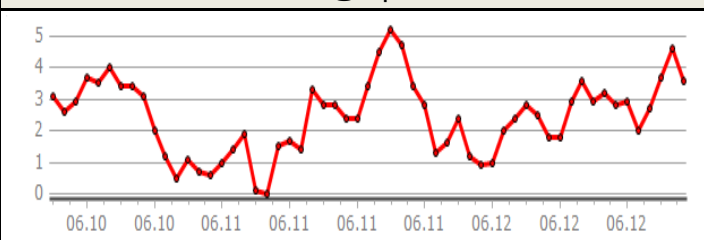
편집일기도



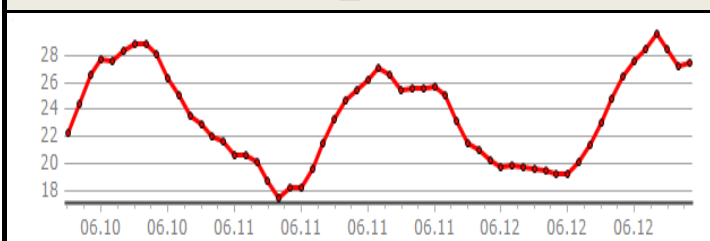
풍향



풍속



온도



습도

