

종합 진단 및 예측 결과

2026-06-15 월요일



예측결과	항목	서북권	서남권	동북권	동남권	울릉권
	미세먼지(PM2.5)	보통	보통	좋음	보통	좋음
	미세먼지(PM10)	좋음	보통	좋음	좋음	좋음
	오존(O3)	보통	나쁨	보통	보통	보통

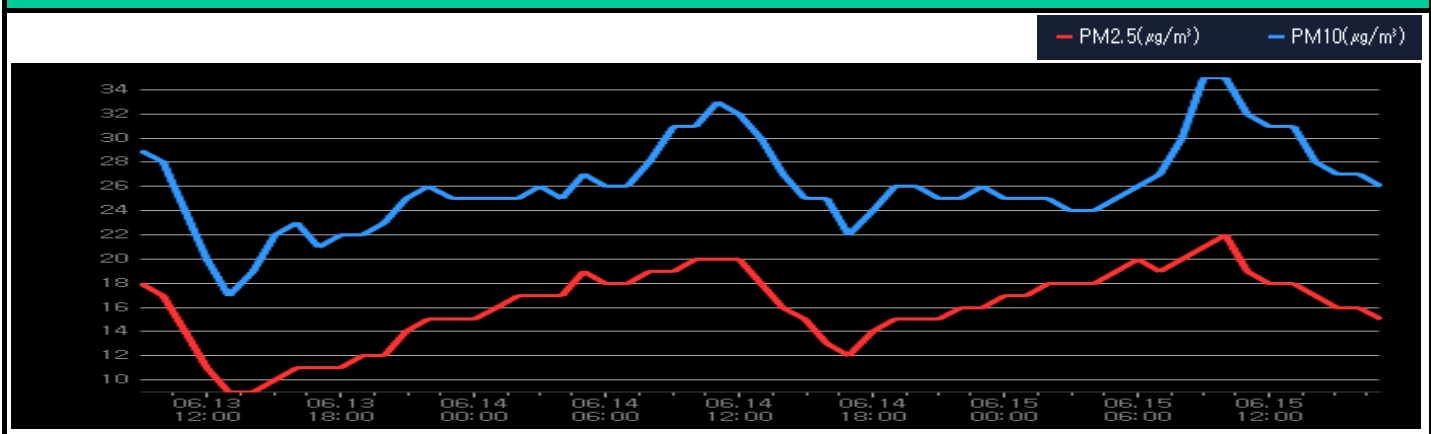
- 오늘(15일) [미세먼지] 경북지역 오늘 대기질은 '좋음' 수준  
PM10 : 대체로 '좋음', 동남권 '보통'  
PM2.5 : 전권역 '보통'  
[오존] (17시 최대 농도 기준) : 대체로 '보통', 김천시 '나쁨'

- 내일(16일) [미세먼지] 경북지역 내일 대기질은 대체로 '좋음' 수준  
PM10 : 대체로 '좋음', 동남권 '보통' 예상  
PM2.5 : 동북, 울릉권 '좋음', 서북, 서남, 동남권 '보통' 예상  
[오존] 일 최고 농도 전권역 '보통' 예상

대기질 분석 결과 (17시 기준)

경북지역평균	항목	일평균	최대	최소
	PM2.5 (µg/m <sup>3</sup> )	18	22(10:00)	15(17:00)
	PM10 (µg/m <sup>3</sup> )	28	35(10:00)	24(03:00)
	O3 (ppm)	0.07	0.100(17:00)	0.040(06:00)

최근 3일간 농도 추이



오늘

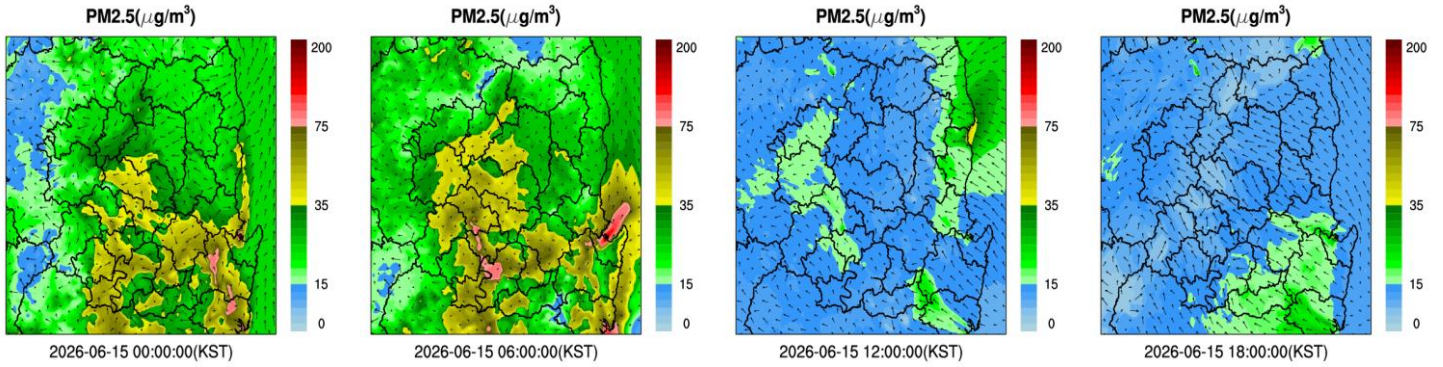
PM2.5

0시

6시

12시

18시



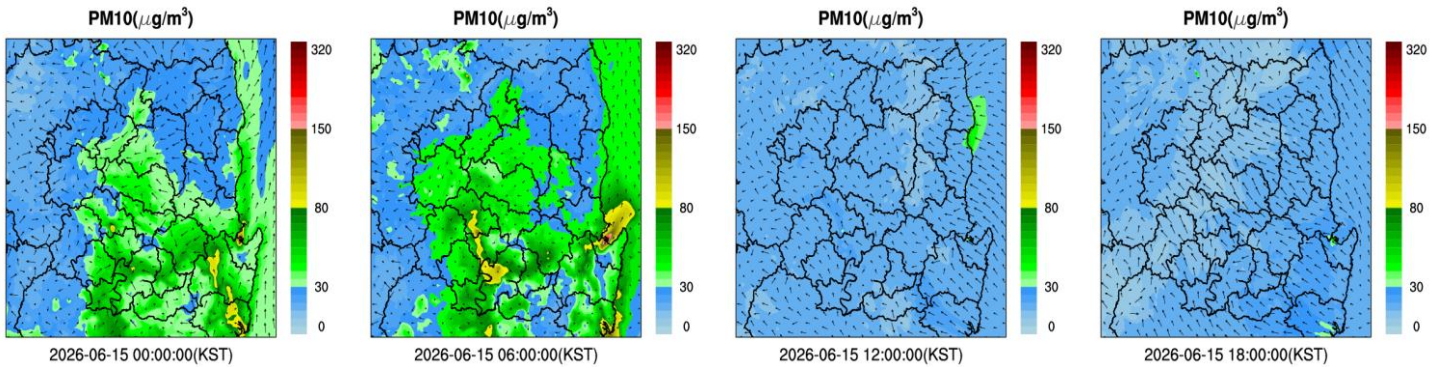
PM10

0시

6시

12시

18시



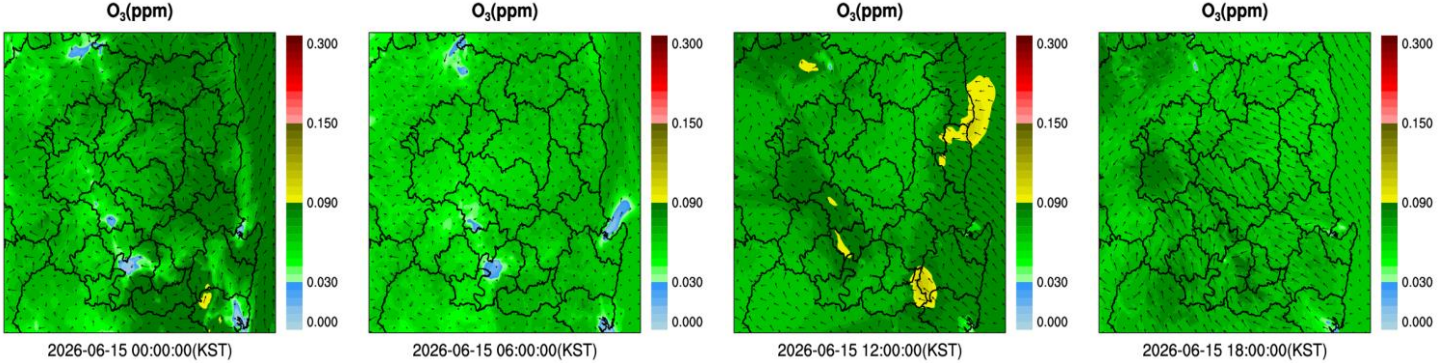
O3

0시

6시

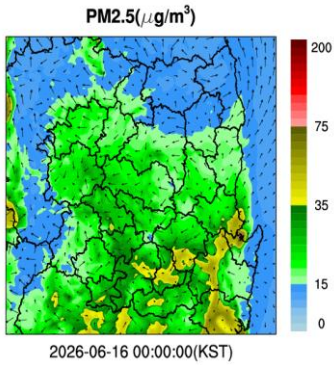
12시

18시

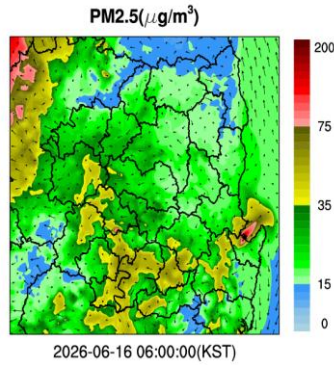


내일

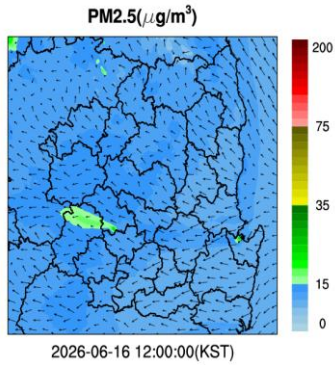
PM2.5  
0시



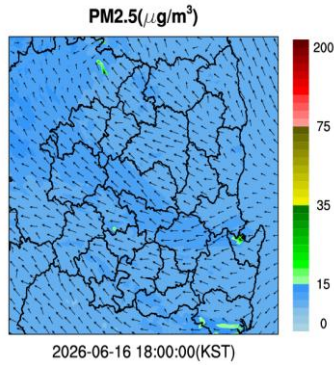
6시



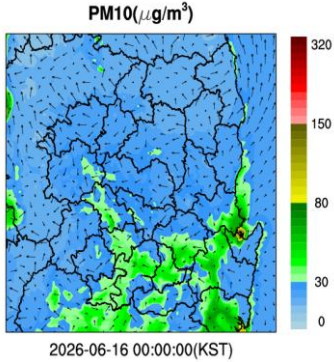
12시



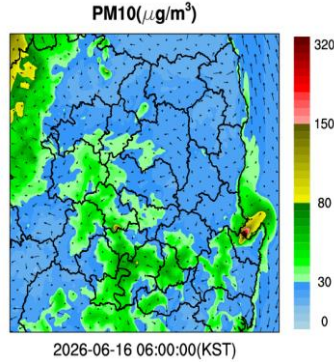
18시



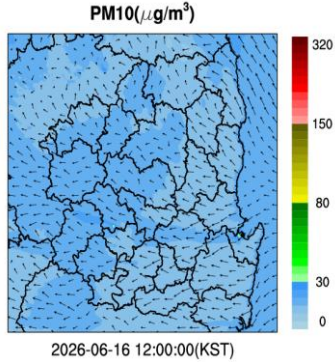
PM10  
0시



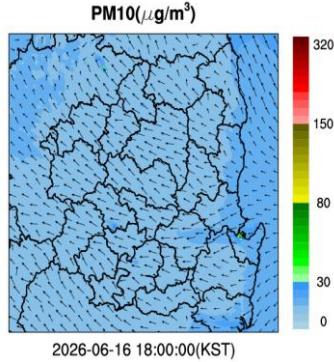
6시



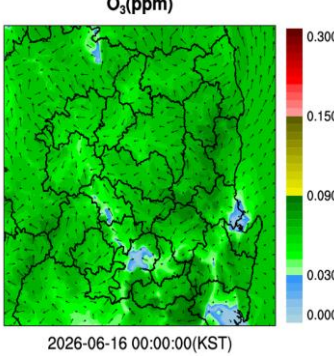
12시



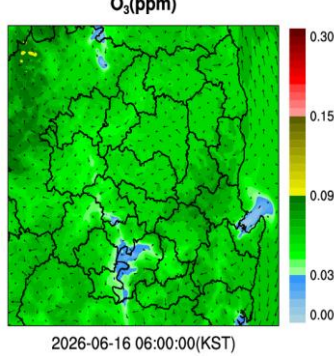
18시



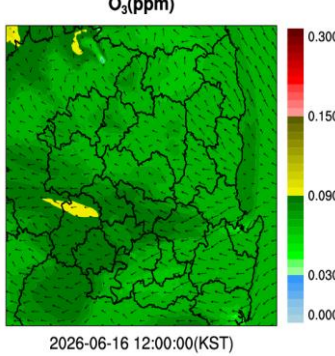
O3  
0시



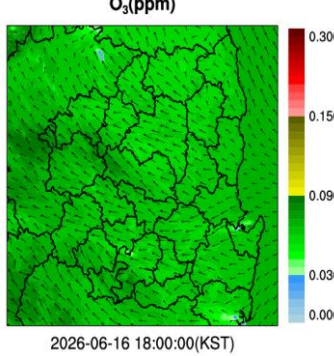
6시



12시

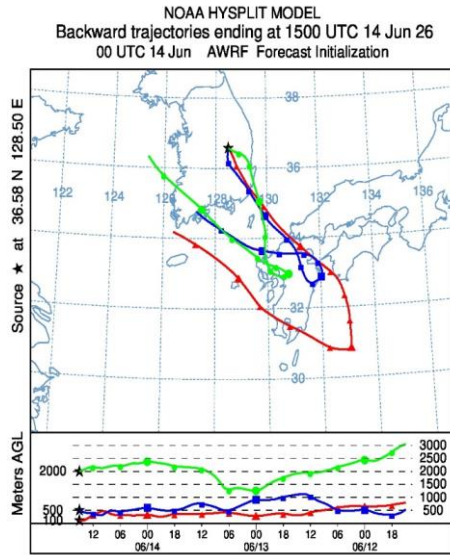


18시

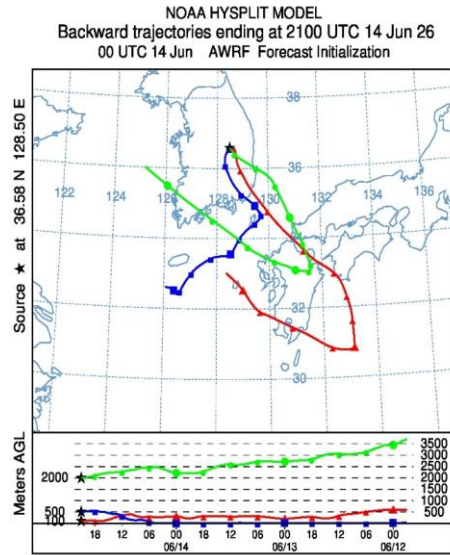


외국

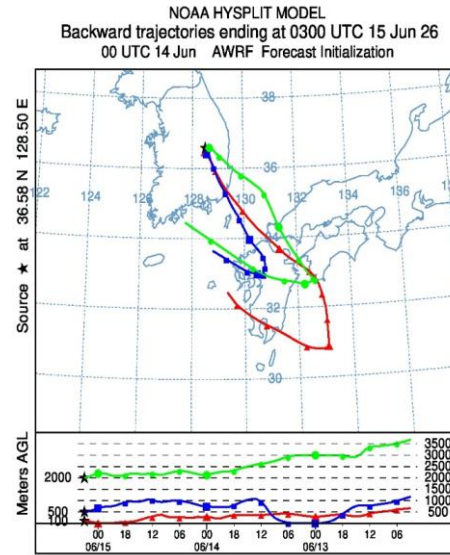
0시



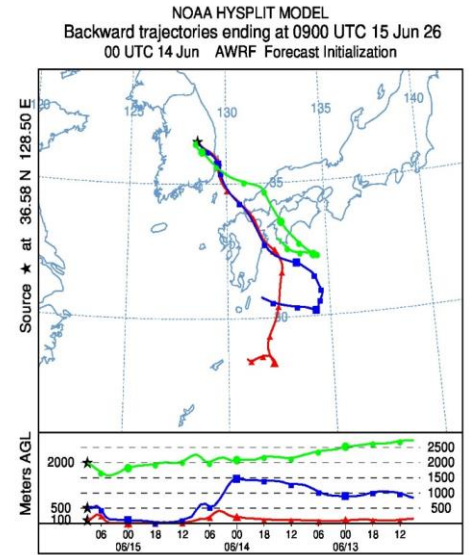
6시



12시

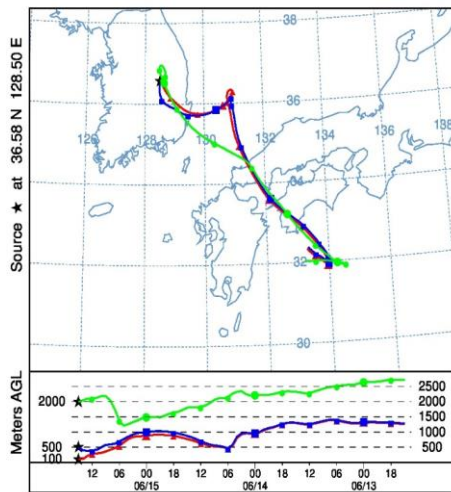


18시

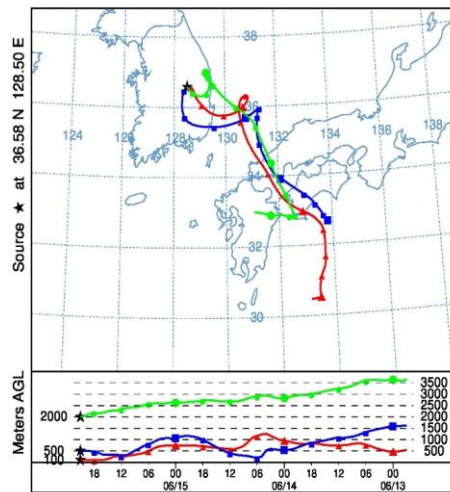


내국

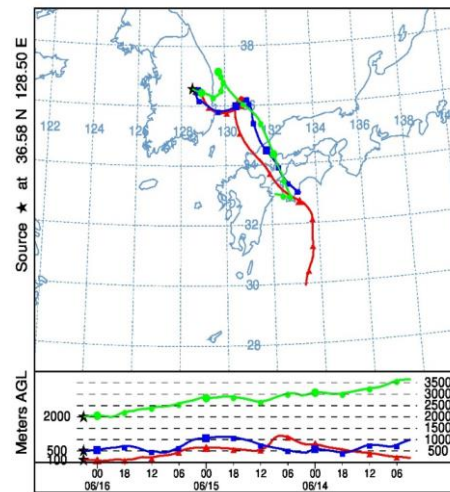
NOAA HYSPLIT MODEL  
Backward trajectories ending at 1500 UTC 15 Jun 26  
00 UTC 14 Jun AWRP Forecast Initialization



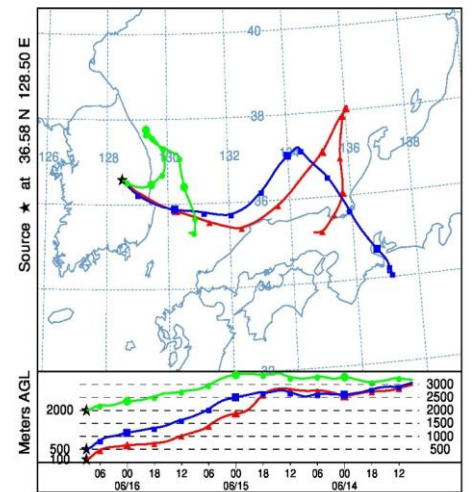
NOAA HYSPLIT MODEL  
Backward trajectories ending at 2100 UTC 15 Jun 26  
00 UTC 14 Jun AWRP Forecast Initialization



NOAA HYSPLIT MODEL  
Backward trajectories ending at 0300 UTC 16 Jun 26  
00 UTC 14 Jun AWRP Forecast Initialization



NOAA HYSPLIT MODEL  
Backward trajectories ending at 0900 UTC 16 Jun 26  
00 UTC 14 Jun AWRP Forecast Initialization



분석 결과

기류분석 결과는 경상북도 안동시에 도달할 것으로 예상되는 기류의 이동 경로를 나타냄(붉은색 100m, 파란색 500m, 연두색 2000m)

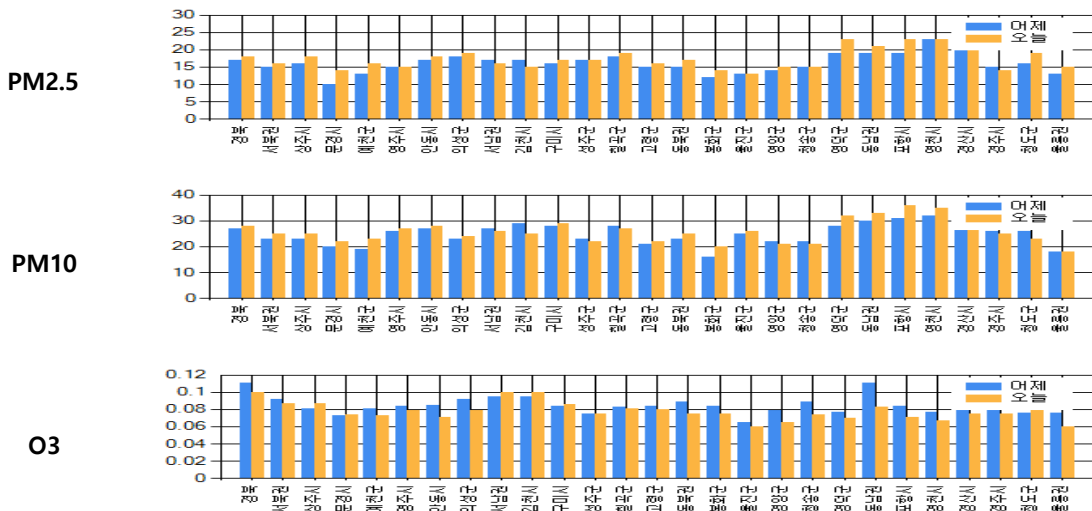
## 경북 미세먼지 대기오염도

2026-06-15 월요일

▶오늘 현황  
(2026-06-15)

PM-10(17시 기준 일평균) ' 좋음'  
PM-2.5(17시 기준 일평균) ' 보통'  
오존(17시 기준 일평균) ' 나쁨'

PM2.5 (µg/m³)			PM10 (µg/m³)			최대 O3 (ppm)		
지역	어제	오늘	지역	어제	오늘	지역	어제	오늘
경북	17	18	경북	27	28	경북	0.111	0.100
서북권	15	16	서북권	23	25	서북권	0.092	0.087
상주시	16	18	상주시	23	25	상주시	0.081	0.087
문경시	10	14	문경시	20	22	문경시	0.073	0.074
예천군	13	16	예천군	19	23	예천군	0.081	0.073
영주시	15	15	영주시	26	27	영주시	0.084	0.079
안동시	17	18	안동시	27	28	안동시	0.085	0.071
의성군	18	19	의성군	23	24	의성군	0.092	0.079
서남권	17	16	서남권	27	26	서남권	0.095	0.1
김천시	17	15	김천시	29	25	김천시	0.095	0.100
구미시	16	17	구미시	28	29	구미시	0.084	0.086
성주군	17	17	성주군	23	22	성주군	0.075	0.075
칠곡군	18	19	칠곡군	28	27	칠곡군	0.083	0.081
고령군	15	16	고령군	21	22	고령군	0.084	0.080
동북권	15	17	동북권	23	25	동북권	0.089	0.075
봉화군	12	14	봉화군	16	20	봉화군	0.084	0.075
울진군	13	13	울진군	25	26	울진군	0.065	0.060
영양군	14	15	영양군	22	21	영양군	0.079	0.065
청송군	15	15	청송군	22	21	청송군	0.089	0.074
영덕군	19	23	영덕군	28	32	영덕군	0.077	0.070
동남권	19	21	동남권	30	33	동남권	0.111	0.083
포항시	19	23	포항시	31	36	포항시	0.084	0.071
영천시	23	23	영천시	32	35	영천시	0.077	0.067
경산시	21	25	경산시	31	34	경산시	0.087	0.075
경주시	15	14	경주시	26	25	경주시	0.111	0.075
청도군	16	19	청도군	26	23	청도군	0.076	0.083
울릉권	13	15	울릉권	18	18	울릉권	0.076	0.060



"본 자료는 인증을 받지 않은 실시간 자료임" "자료 출처 : 경상북도보건환경연구원/한국환경공단"

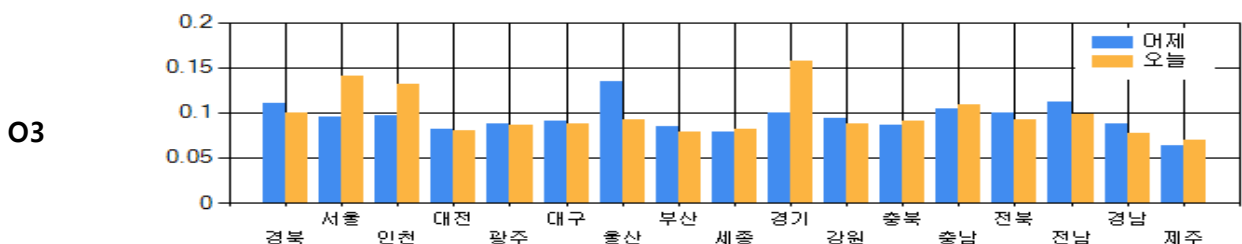
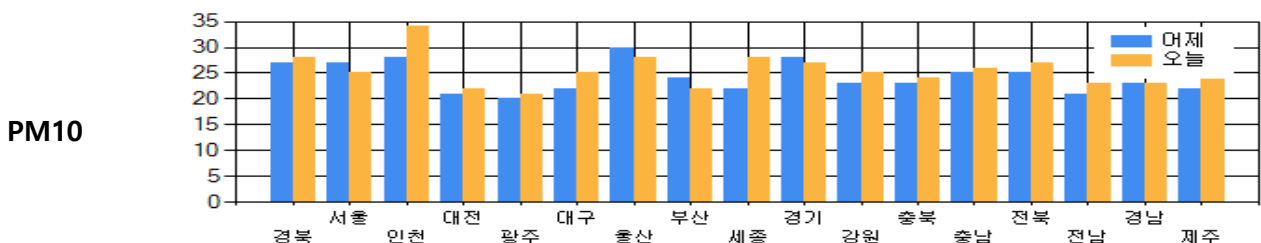
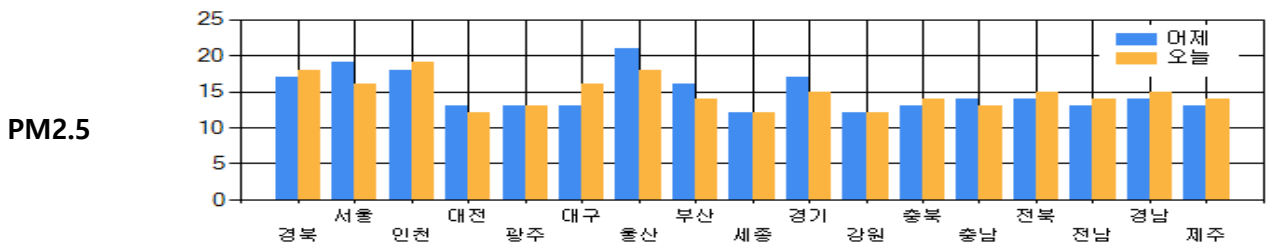
# 전국 미세먼지 대기오염도

2026-06-15 월요일

▶오늘 현황  
(2026-06-15)

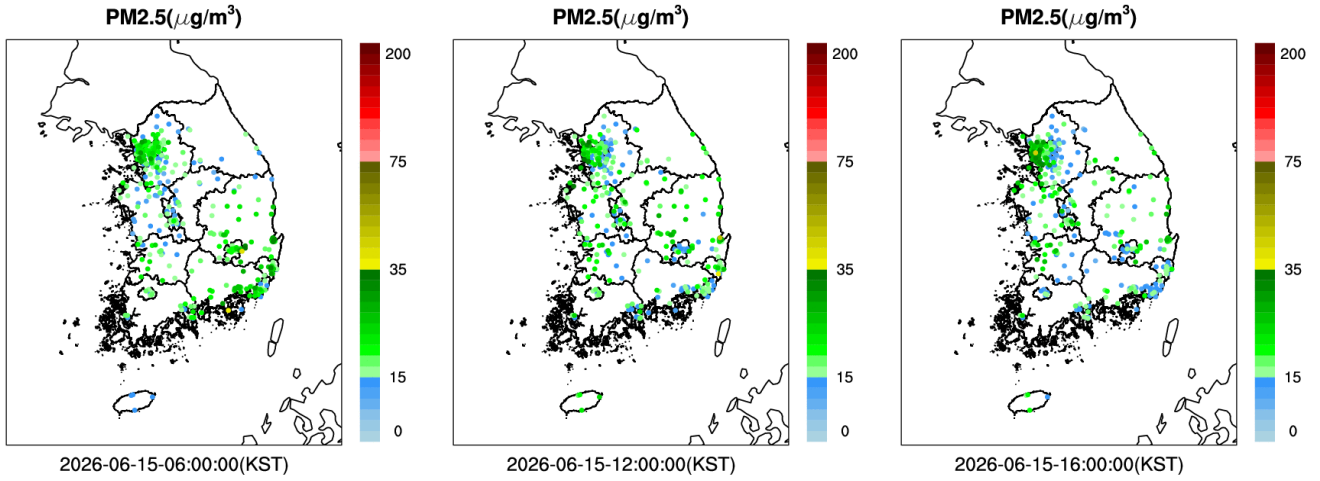
PM-10(17시 기준 일평균) ' 좋음'  
PM-2.5(17시 기준 일평균) ' 보통'  
오존(17시 기준 일평균) ' 나쁨'

PM2.5 (µg/m³)			PM10 (µg/m³)			최대 O3 (ppm)		
지역	어제	오늘	지역	어제	오늘	지역	어제	오늘
경북	17	18	경북	27	28	경북	0.111	0.100
서울	19	16	서울	27	25	서울	0.095	0.141
인천	18	19	인천	28	34	인천	0.097	0.131
대전	13	12	대전	21	22	대전	0.081	0.080
광주	13	13	광주	20	21	광주	0.088	0.086
대구	13	16	대구	22	25	대구	0.090	0.087
울산	21	18	울산	30	28	울산	0.135	0.092
부산	16	14	부산	24	22	부산	0.085	0.078
세종	12	12	세종	22	28	세종	0.079	0.081
경기	17	15	경기	28	27	경기	0.099	0.157
강원	12	12	강원	23	25	강원	0.093	0.088
충북	13	14	충북	23	24	충북	0.086	0.091
충남	14	13	충남	25	26	충남	0.104	0.108
전북	14	15	전북	25	27	전북	0.100	0.092
전남	13	14	전남	21	23	전남	0.112	0.098
경남	14	15	경남	23	23	경남	0.088	0.077
제주	13	14	제주	22	24	제주	0.064	0.070

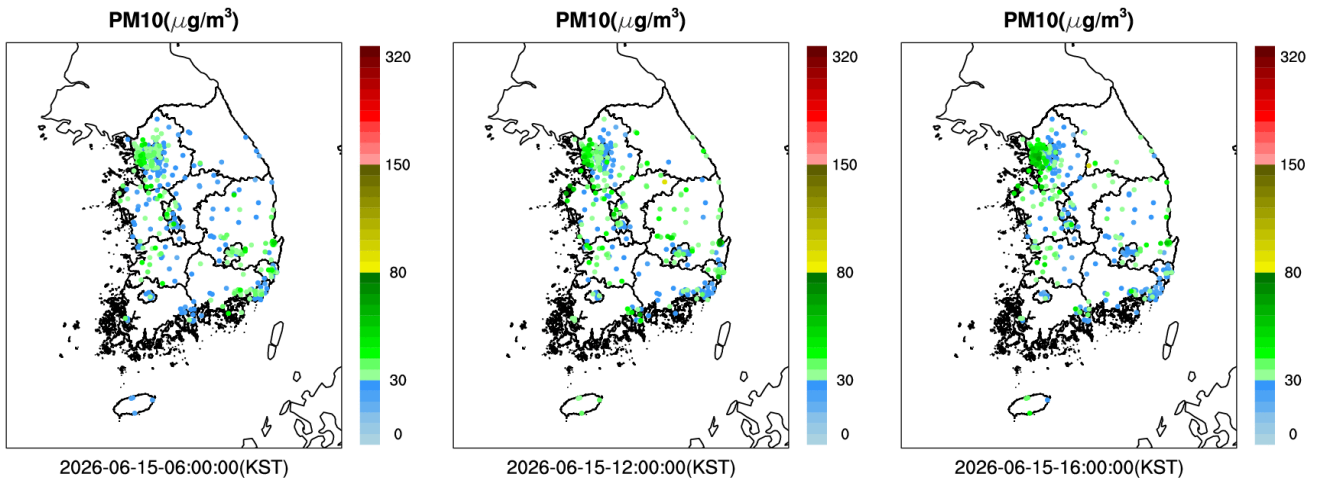


"본 자료는 인증을 받지 않은 실시간 자료임" "자료 출처 : 경상북도보건환경연구원/한국환경공단"

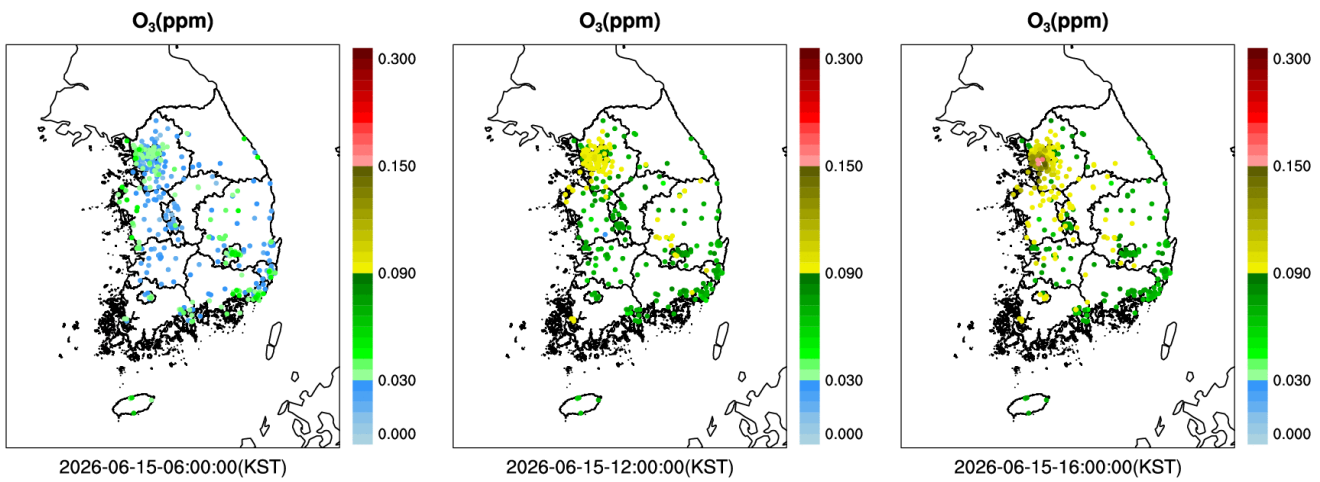
PM2.5



PM10



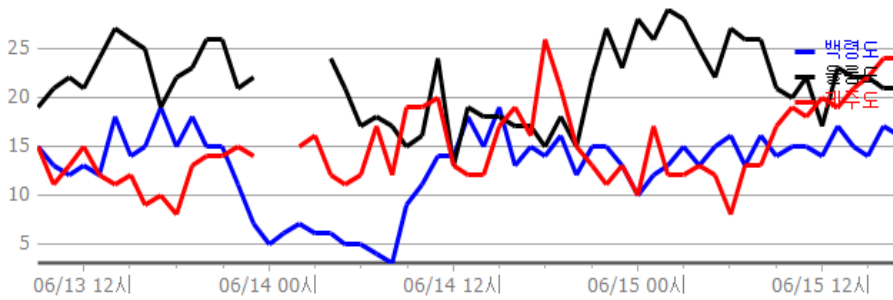
O<sub>3</sub>



"본 자료는 인증을 받지 않은 실시간 자료임" "자료 출처 : 경상북도보건환경연구원/한국환경공단"

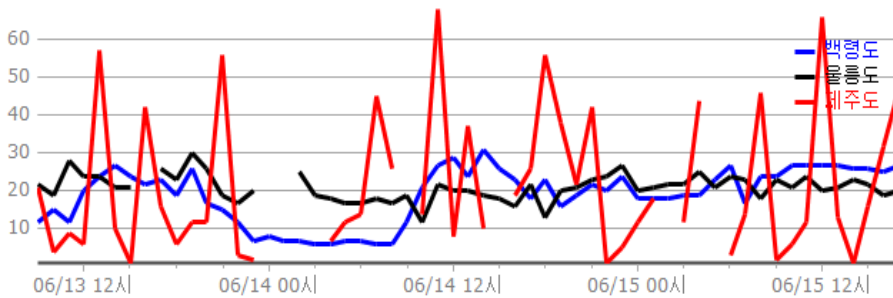
최근 3일간 배경지역 미세먼지 및 오존 추이

2026-06-15 월요일



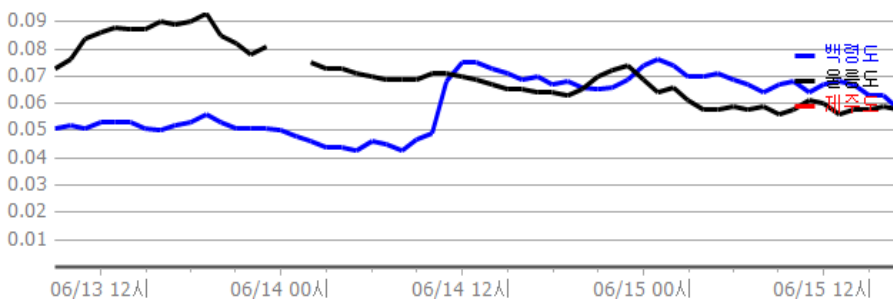
<16시 현재>

지점	PM10 (µg/m³)
백령도	좋음(25)
울릉도	좋음(19)
제주도	보통(32)



<16시 현재>

지점	PM2.5 (µg/m³)
백령도	보통(17)
울릉도	보통(21)
제주도	보통(24)



<16시 현재>

지점	O3 (ppm)
백령도	보통(0.063)
울릉도	보통(0.059)
제주도	-(-)

"본 자료는 인증을 받지 않은 실시간 자료임" "자료의 출처 : 경상북도보건환경연구원/한국환경공단"

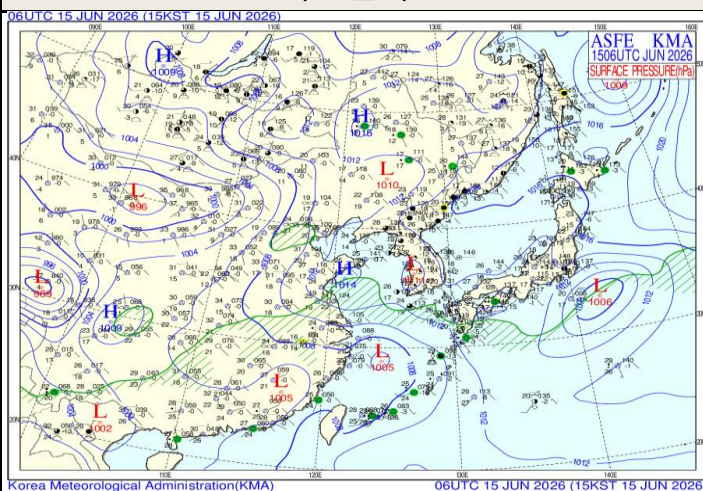
## ▶ 내일 예상 (기상청 제공)

- 2026-06-15 오후 5:00:00 발표 자료
- (종합) 당분간 낮기온 올라 덥겠음, 오늘 대구, 경북내륙, 모레 경북북서내륙 곳에 따라 소나기
- (오늘, 15일) 가끔 구름많음, 저녁(18~21시)까지 대구, 경북내륙 곳에 따라 소나기, 울릉도.독도 대체로 맑음
- (내일, 16일) 대체로 흐리다가 낮부터 가끔 구름많음, 울릉도.독도 대체로 흐리다가 오전부터 맑아짐
- (모레, 17일) 구름많음, 낮(12~15시)부터 밤(18~24시) 사이 경북북서내륙에 곳에 따라 소나기
- (글피, 18일) 가끔 구름많음
- (그글피, 19일) 대체로 흐림
- \* 소나기에 의한 예상 강수량(15일)
- 대구, 경북내륙: 5~10mm
- \* 소나기에 의한 예상 강수량(17일)
- 경북북서내륙: 5~10mm

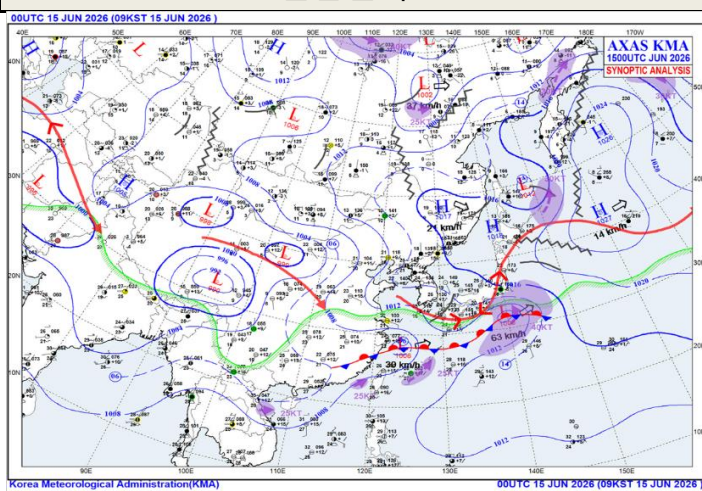
## 기상 요소

구분	날씨	예상기온	평균풍속	풍향	강수	강수확률
내일오전	구름많음	18	강 (9m/s ~ 14m/s)	E-SE	강수없음	20
내일오후	맑음	31	강 (9m/s ~ 14m/s)	E-SE	강수없음	0

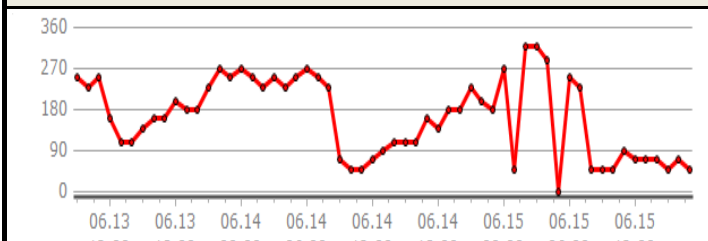
### 지상일기도



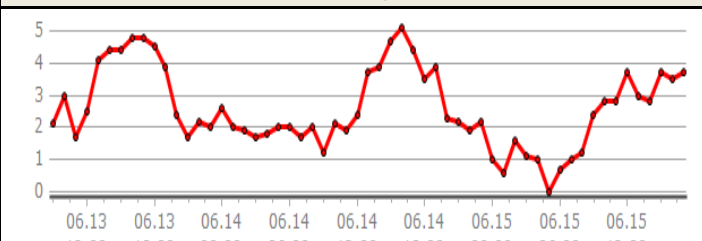
### 편집일기도



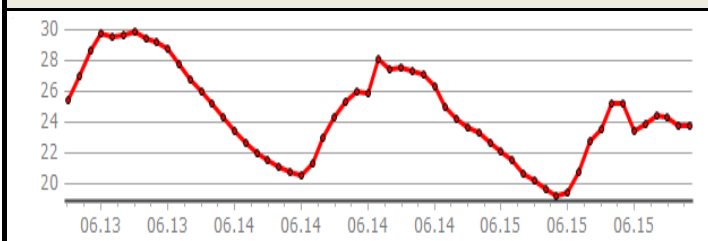
### 풍향



### 풍속



### 온도



### 습도

