

종합 진단 및 예측 결과

2026-06-16 화요일



| 예측결과 | 항목          | 서북권 | 서남권 | 동북권 | 동남권 | 울릉권 |
|------|-------------|-----|-----|-----|-----|-----|
|      | 미세먼지(PM2.5) | 좋음  | 좋음  | 좋음  | 좋음  | 좋음  |
|      | 미세먼지(PM10)  | 좋음  | 좋음  | 좋음  | 좋음  | 좋음  |
|      | 오존(O3)      | 보통  | 보통  | 보통  | 보통  | 보통  |

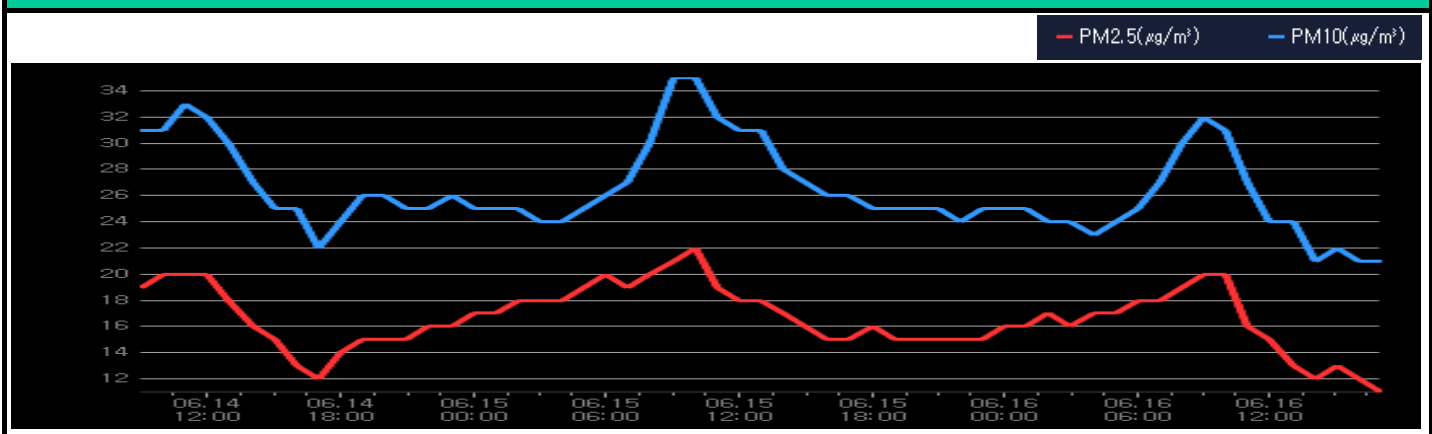
- 오늘(16일) [미세먼지] 경북지역 오늘 대기질은 '좋음' 수준  
 PM10 : 전권역 '좋음'  
 PM2.5 : 서북, 서남, 동남권 '보통', 동북, 울릉권 '좋음'  
 [오존] (17시 최대 농도 기준) : 대체로 '보통', 김천시 '나쁨'

- 내일(17일) [미세먼지] 경북지역 내일 대기질은 대체로 '좋음' 수준  
 PM10 : 전권역 '좋음' 예상  
 PM2.5 : 전권역 '좋음' 예상  
 [오존] 일 최고 농도 전권역 '보통' 예상

대기질 분석 결과 (17시 기준)

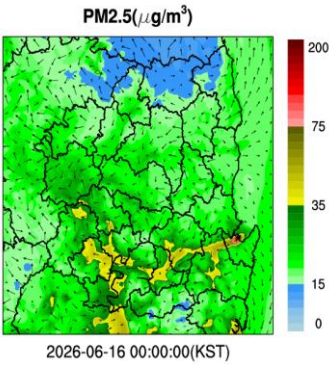
| 경북지역평균 | 항목                                 | 일평균   | 최대           | 최소           |
|--------|------------------------------------|-------|--------------|--------------|
|        | PM2.5 ( $\mu\text{g}/\text{m}^3$ ) | 16    | 20(10:00)    | 11(17:00)    |
|        | PM10 ( $\mu\text{g}/\text{m}^3$ )  | 25    | 32(09:00)    | 21(14:00)    |
|        | O3 (ppm)                           | 0.069 | 0.097(15:00) | 0.044(05:00) |

최근 3일간 농도 추이

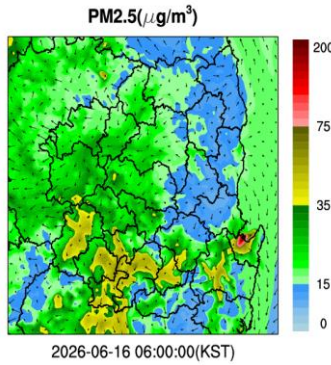


오늘

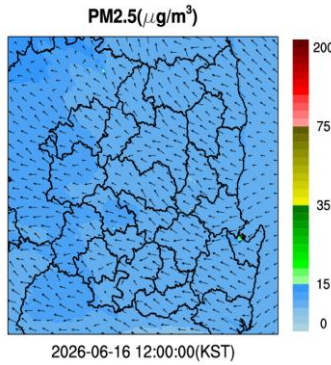
PM2.5  
0시



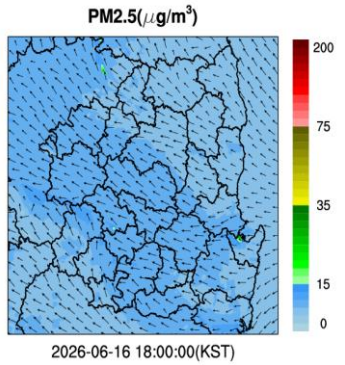
6시



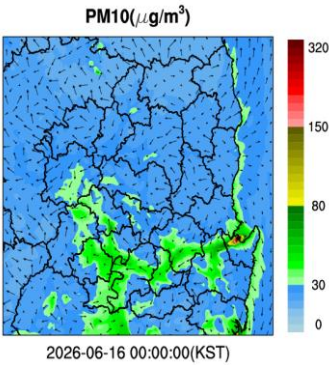
12시



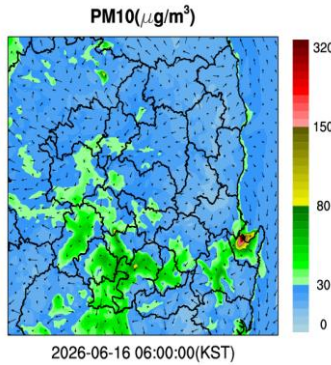
18시



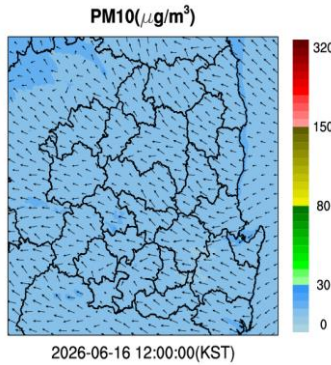
PM10  
0시



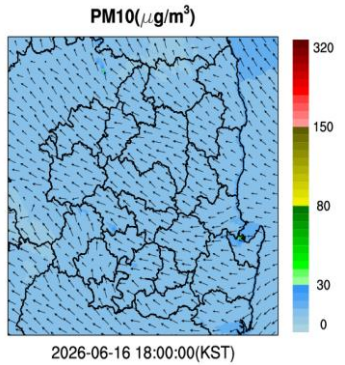
6시



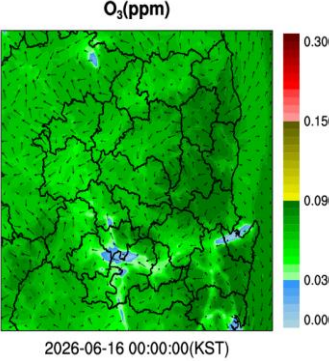
12시



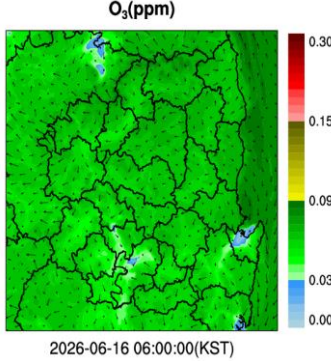
18시



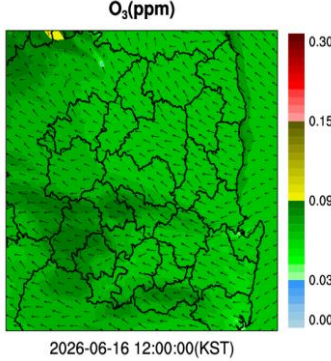
O3  
0시



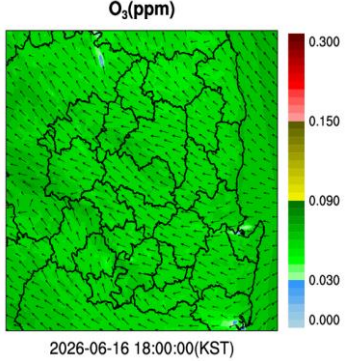
6시



12시

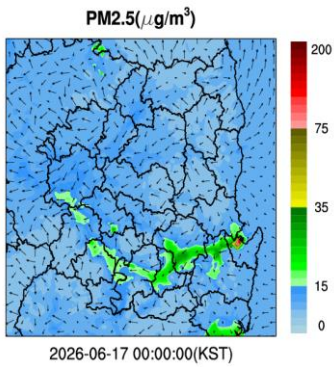


18시

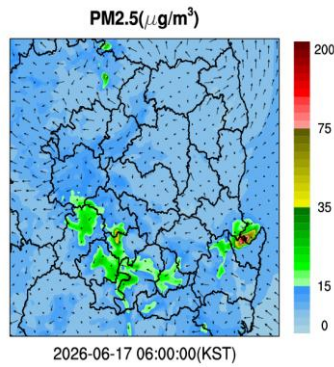


내일

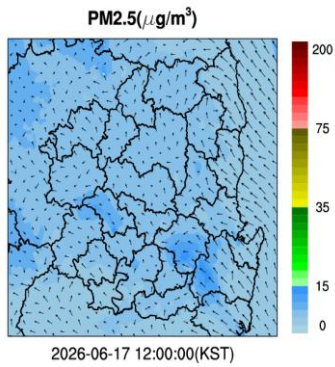
PM2.5  
0시



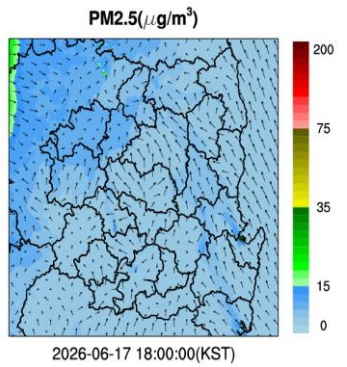
6시



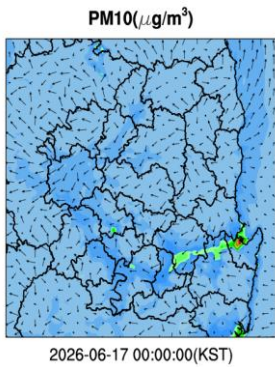
12시



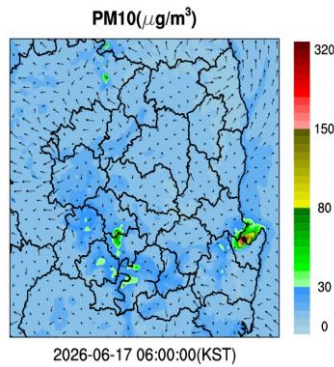
18시



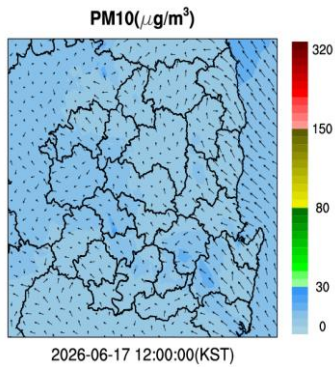
PM10  
0시



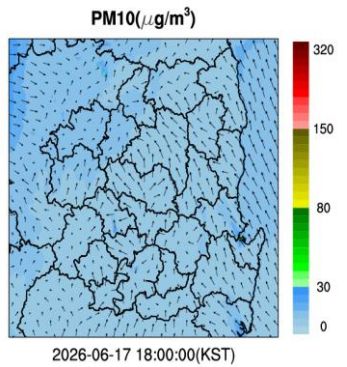
6시



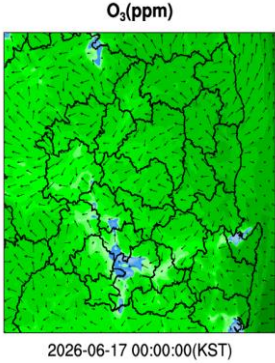
12시



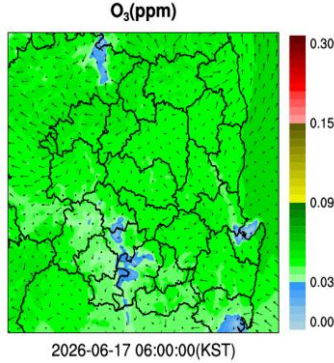
18시



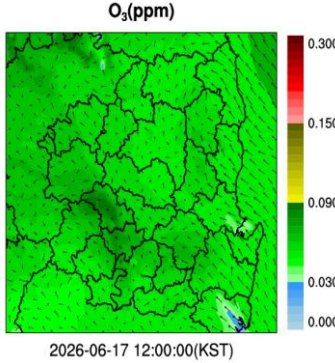
O3  
0시



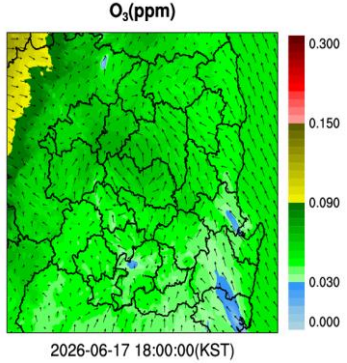
6시



12시



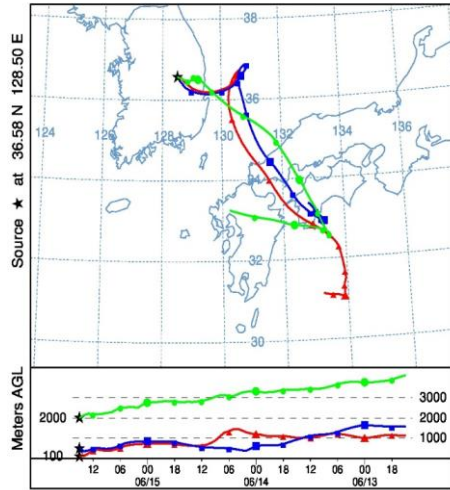
18시



외국

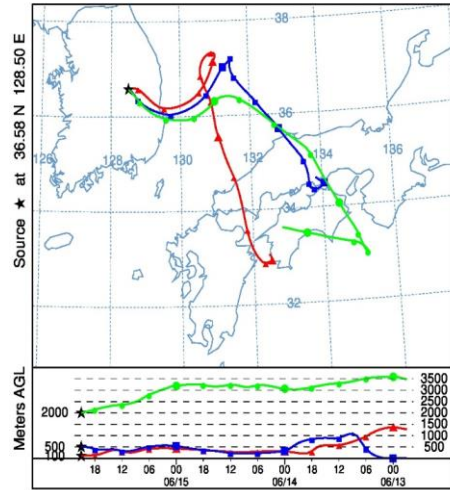
0시

NOAA HYSPLIT MODEL  
Backward trajectories ending at 1500 UTC 15 Jun 26  
00 UTC 15 Jun AWRP Forecast Initialization



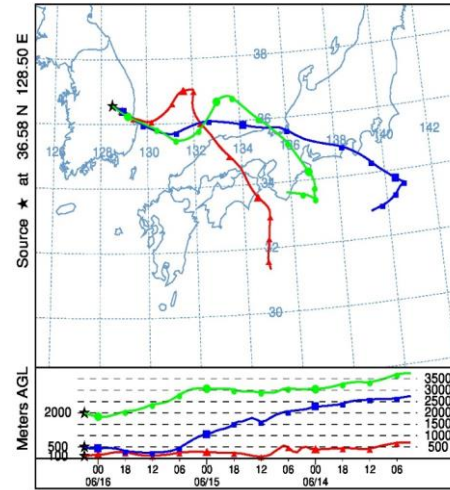
6시

NOAA HYSPLIT MODEL  
Backward trajectories ending at 2100 UTC 15 Jun 26  
00 UTC 15 Jun AWRP Forecast Initialization



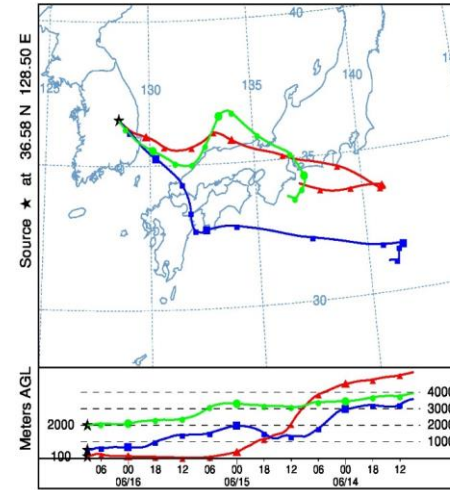
12시

NOAA HYSPLIT MODEL  
Backward trajectories ending at 0300 UTC 16 Jun 26  
00 UTC 15 Jun AWRP Forecast Initialization



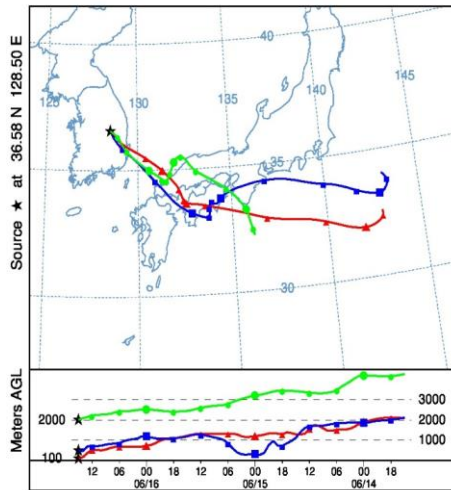
18시

NOAA HYSPLIT MODEL  
Backward trajectories ending at 0900 UTC 16 Jun 26  
00 UTC 15 Jun AWRP Forecast Initialization

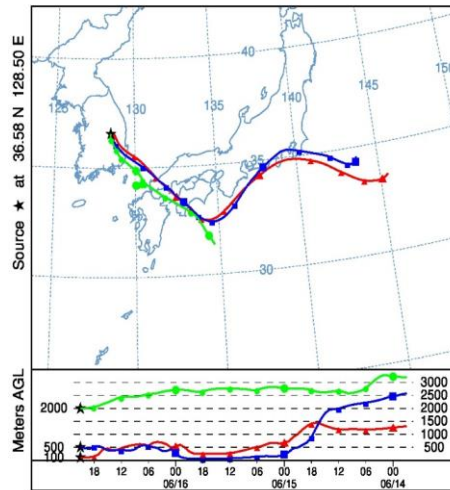


내국

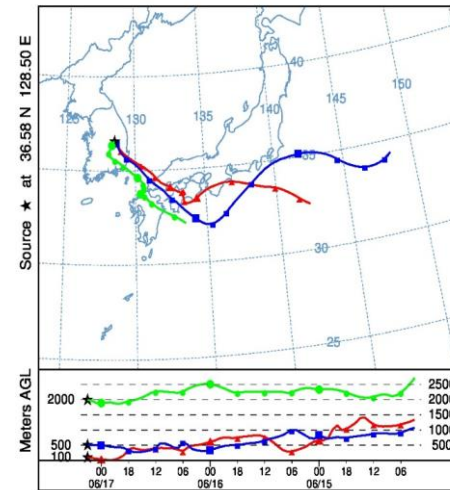
NOAA HYSPLIT MODEL  
Backward trajectories ending at 1500 UTC 16 Jun 26  
00 UTC 15 Jun AWRP Forecast Initialization



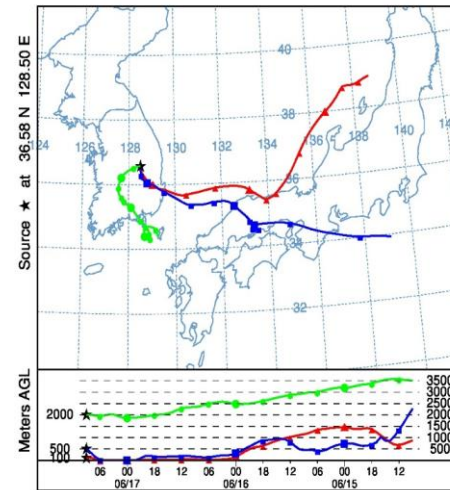
NOAA HYSPLIT MODEL  
Backward trajectories ending at 2100 UTC 16 Jun 26  
00 UTC 15 Jun AWRP Forecast Initialization



NOAA HYSPLIT MODEL  
Backward trajectories ending at 0300 UTC 17 Jun 26  
00 UTC 15 Jun AWRP Forecast Initialization



NOAA HYSPLIT MODEL  
Backward trajectories ending at 0900 UTC 17 Jun 26  
00 UTC 15 Jun AWRP Forecast Initialization



분석 결과

기류분석 결과는 경상북도 안동시에 도달할 것으로 예상되는 기류의 이동 경로를 나타냄(붉은색 100m, 파란색 500m, 연두색 2000m)

## 경북 미세먼지 대기오염도

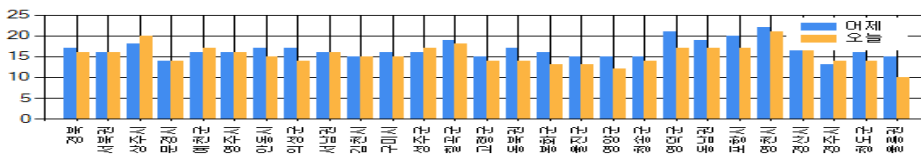
2026-06-16 화요일

▶오늘 현황  
(2026-06-16)

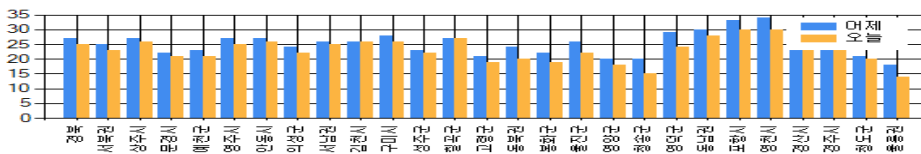
PM-10(17시 기준 일평균) ' 좋음'  
PM-2.5(17시 기준 일평균) ' 보통'  
오존(17시 기준 일평균) ' 나쁨'

| PM2.5 (µg/m³) |    |    | PM10 (µg/m³) |    |    | 최대 O3 (ppm) |       |       |
|---------------|----|----|--------------|----|----|-------------|-------|-------|
| 지역            | 어제 | 오늘 | 지역           | 어제 | 오늘 | 지역          | 어제    | 오늘    |
| 경북            | 17 | 16 | 경북           | 27 | 25 | 경북          | 0.100 | 0.097 |
| 서북권           | 16 | 16 | 서북권          | 25 | 23 | 서북권         | 0.088 | 0.070 |
| 상주시           | 18 | 20 | 상주시          | 27 | 26 | 상주시         | 0.088 | 0.070 |
| 문경시           | 14 | 14 | 문경시          | 22 | 21 | 문경시         | 0.075 | 0.063 |
| 예천군           | 16 | 17 | 예천군          | 23 | 21 | 예천군         | 0.073 | 0.063 |
| 영주시           | 16 | 16 | 영주시          | 27 | 25 | 영주시         | 0.079 | 0.063 |
| 안동시           | 17 | 15 | 안동시          | 27 | 26 | 안동시         | 0.071 | 0.059 |
| 의성군           | 17 | 14 | 의성군          | 24 | 22 | 의성군         | 0.079 | 0.064 |
| 서남권           | 16 | 16 | 서남권          | 26 | 25 | 서남권         | 0.1   | 0.097 |
| 김천시           | 15 | 15 | 김천시          | 26 | 26 | 김천시         | 0.100 | 0.097 |
| 구미시           | 16 | 15 | 구미시          | 28 | 26 | 구미시         | 0.086 | 0.078 |
| 성주군           | 16 | 17 | 성주군          | 23 | 22 | 성주군         | 0.075 | 0.072 |
| 칠곡군           | 19 | 18 | 칠곡군          | 27 | 27 | 칠곡군         | 0.081 | 0.077 |
| 고령군           | 15 | 14 | 고령군          | 21 | 19 | 고령군         | 0.080 | 0.080 |
| 동북권           | 17 | 14 | 동북권          | 24 | 20 | 동북권         | 0.075 | 0.065 |
| 봉화군           | 16 | 13 | 봉화군          | 22 | 19 | 봉화군         | 0.075 | 0.063 |
| 울진군           | 15 | 13 | 울진군          | 26 | 22 | 울진군         | 0.060 | 0.052 |
| 영양군           | 15 | 12 | 영양군          | 20 | 18 | 영양군         | 0.065 | 0.059 |
| 청송군           | 15 | 14 | 청송군          | 20 | 15 | 청송군         | 0.074 | 0.065 |
| 영덕군           | 21 | 17 | 영덕군          | 29 | 24 | 영덕군         | 0.070 | 0.059 |
| 동남권           | 19 | 17 | 동남권          | 30 | 28 | 동남권         | 0.083 | 0.073 |
| 포항시           | 20 | 17 | 포항시          | 33 | 30 | 포항시         | 0.071 | 0.061 |
| 영천시           | 22 | 21 | 영천시          | 34 | 30 | 영천시         | 0.067 | 0.070 |
| 경산시           | 22 | 23 | 경산시          | 32 | 31 | 경산시         | 0.075 | 0.073 |
| 경주시           | 13 | 14 | 경주시          | 24 | 23 | 경주시         | 0.075 | 0.068 |
| 청도군           | 16 | 14 | 청도군          | 21 | 20 | 청도군         | 0.083 | 0.067 |
| 울릉권           | 15 | 10 | 울릉권          | 18 | 14 | 울릉권         | 0.060 | 0.057 |

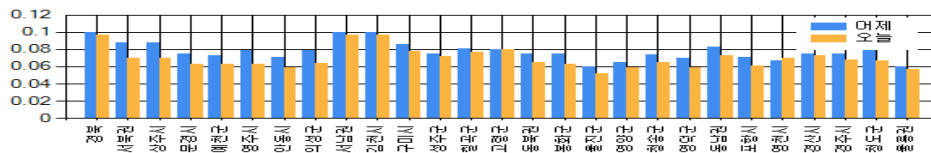
PM2.5



PM10



O3



"본 자료는 인증을 받지 않은 실시간 자료임" "자료 출처 : 경상북도보건환경연구원/한국환경공단"

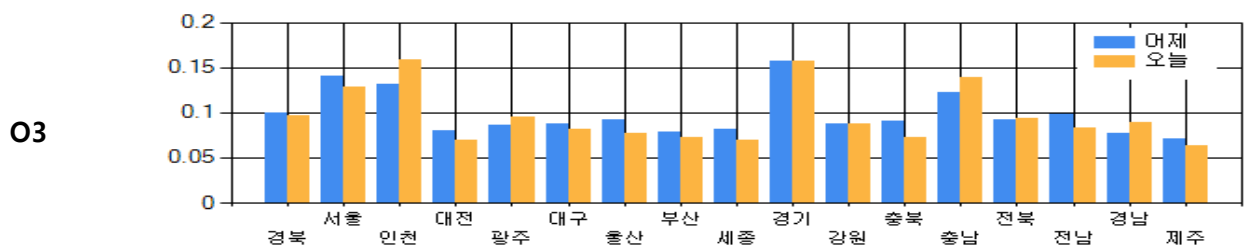
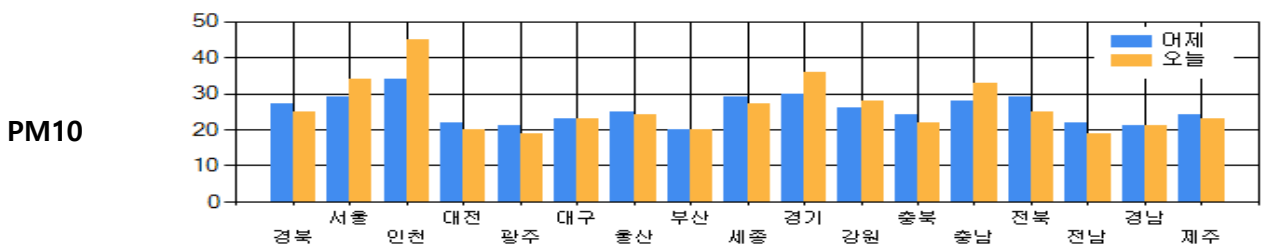
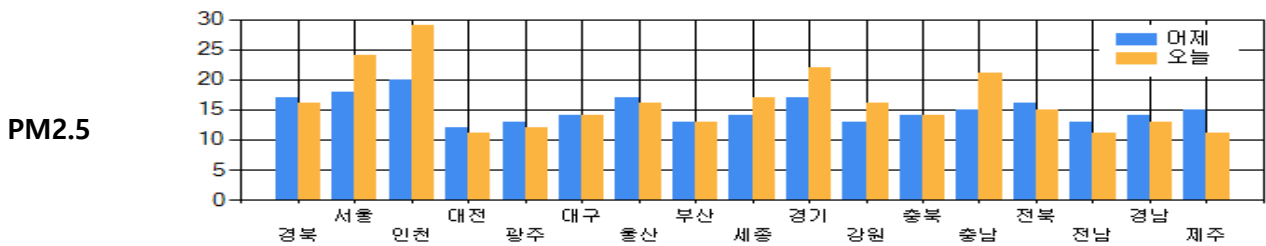
# 전국 미세먼지 대기오염도

2026-06-16 화요일

▶ 오늘 현황  
(2026-06-16)

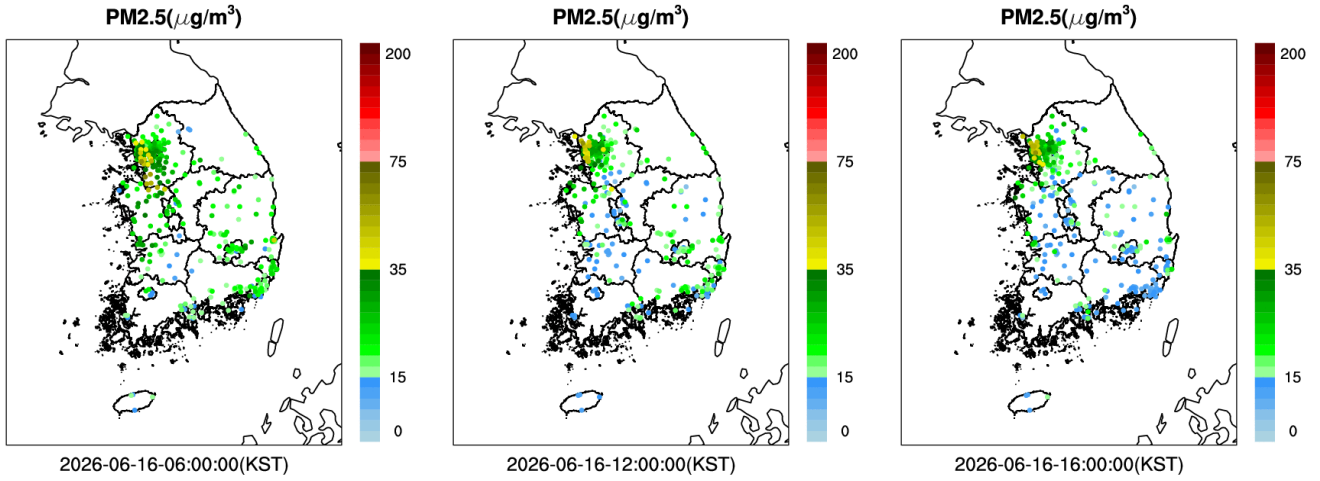
PM-10(17시 기준 일평균) ' 좋음'  
PM-2.5(17시 기준 일평균) ' 보통'  
오존(17시 기준 일평균) ' 나쁨'

| PM2.5 (µg/m³) |    |    | PM10 (µg/m³) |    |    | 최대 O3 (ppm) |       |       |
|---------------|----|----|--------------|----|----|-------------|-------|-------|
| 지역            | 어제 | 오늘 | 지역           | 어제 | 오늘 | 지역          | 어제    | 오늘    |
| 경북            | 17 | 16 | 경북           | 27 | 25 | 경북          | 0.100 | 0.097 |
| 서울            | 18 | 24 | 서울           | 29 | 34 | 서울          | 0.141 | 0.128 |
| 인천            | 20 | 29 | 인천           | 34 | 45 | 인천          | 0.131 | 0.159 |
| 대전            | 12 | 11 | 대전           | 22 | 20 | 대전          | 0.080 | 0.070 |
| 광주            | 13 | 12 | 광주           | 21 | 19 | 광주          | 0.086 | 0.095 |
| 대구            | 14 | 14 | 대구           | 23 | 23 | 대구          | 0.087 | 0.081 |
| 울산            | 17 | 16 | 울산           | 25 | 24 | 울산          | 0.092 | 0.077 |
| 부산            | 13 | 13 | 부산           | 20 | 20 | 부산          | 0.078 | 0.073 |
| 세종            | 14 | 17 | 세종           | 29 | 27 | 세종          | 0.082 | 0.069 |
| 경기            | 17 | 22 | 경기           | 30 | 36 | 경기          | 0.157 | 0.157 |
| 강원            | 13 | 16 | 강원           | 26 | 28 | 강원          | 0.088 | 0.088 |
| 충북            | 14 | 14 | 충북           | 24 | 22 | 충북          | 0.091 | 0.072 |
| 충남            | 15 | 21 | 충남           | 28 | 33 | 충남          | 0.123 | 0.139 |
| 전북            | 16 | 15 | 전북           | 29 | 25 | 전북          | 0.092 | 0.094 |
| 전남            | 13 | 11 | 전남           | 22 | 19 | 전남          | 0.098 | 0.083 |
| 경남            | 14 | 13 | 경남           | 21 | 21 | 경남          | 0.077 | 0.089 |
| 제주            | 15 | 11 | 제주           | 24 | 23 | 제주          | 0.071 | 0.063 |

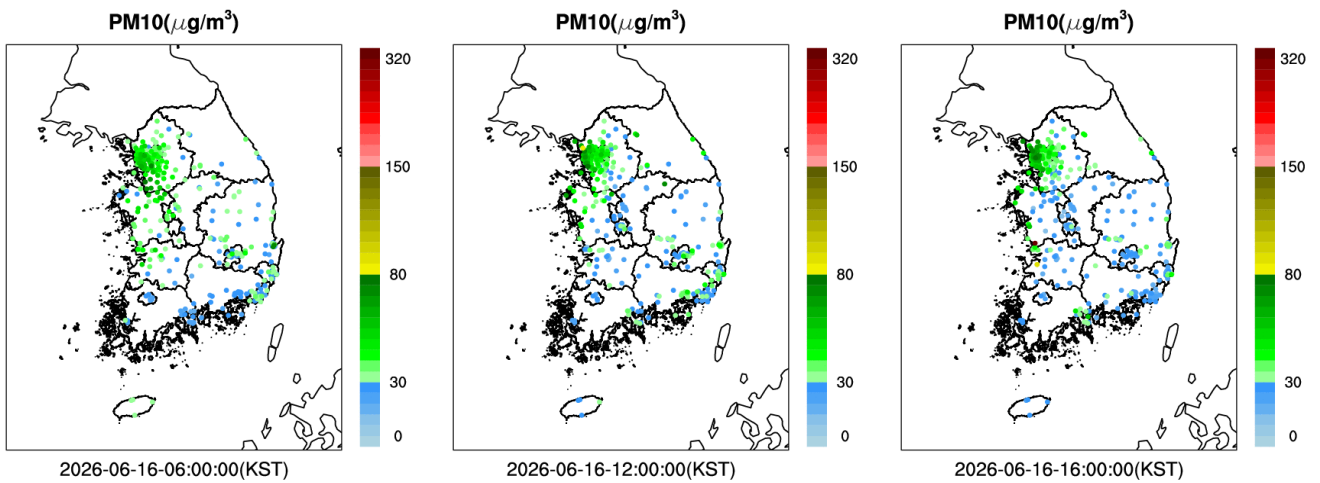


"본 자료는 인증을 받지 않은 실시간 자료임" "자료 출처 : 경상북도보건환경연구원/한국환경공단"

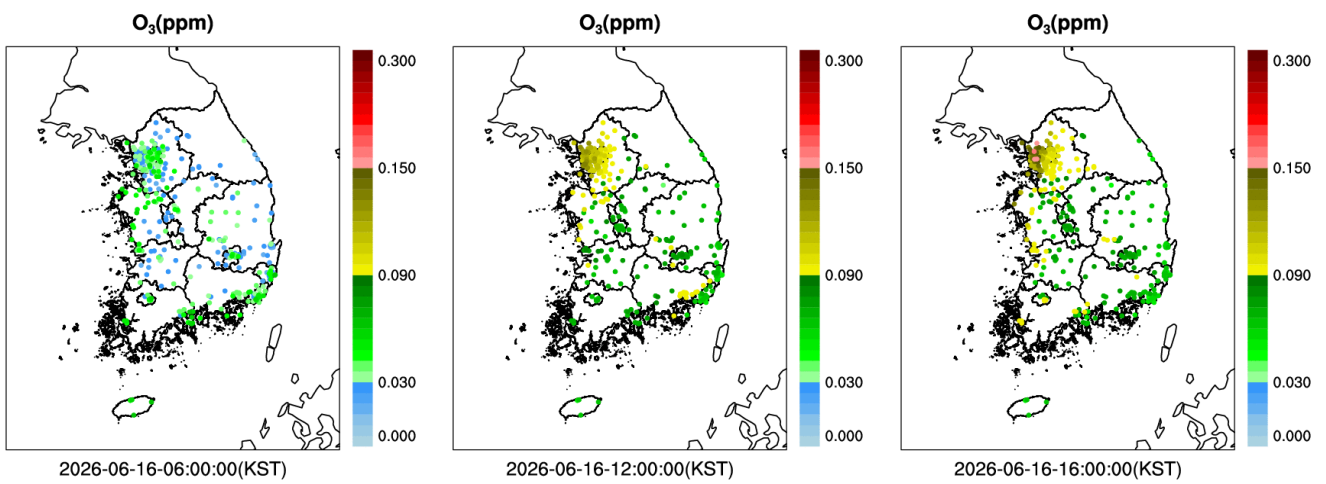
PM2.5



PM10



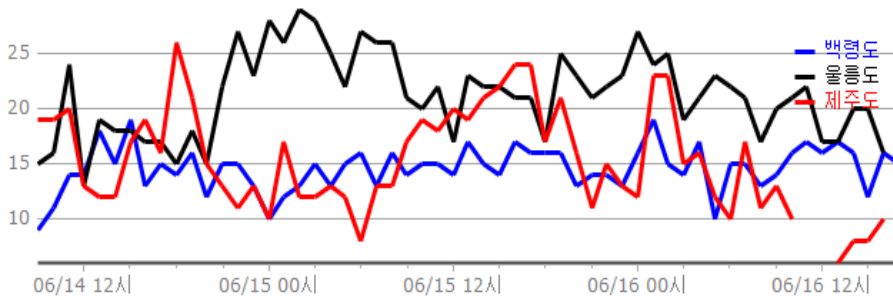
O<sub>3</sub>



"본 자료는 인증을 받지 않은 실시간 자료임" "자료 출처 : 경상북도보건환경연구원/한국환경공단"

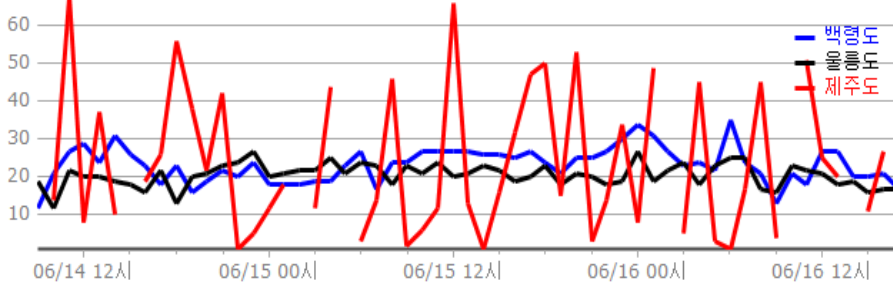
최근 3일간 배경지역 미세먼지 및 오존 추이

2026-06-16 화요일



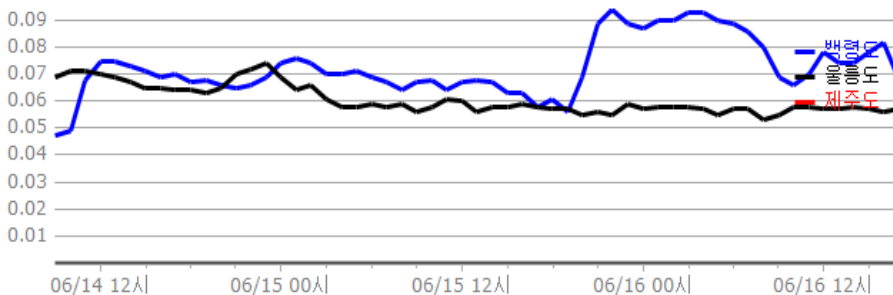
<16시 현재>

| 지점  | PM10 ( $\mu\text{g}/\text{m}^3$ ) |
|-----|-----------------------------------|
| 백령도 | 좋음(21)                            |
| 울릉도 | 좋음(17)                            |
| 제주도 | 좋음(27)                            |



<16시 현재>

| 지점  | PM2.5 ( $\mu\text{g}/\text{m}^3$ ) |
|-----|------------------------------------|
| 백령도 | 보통(16)                             |
| 울릉도 | 보통(16)                             |
| 제주도 | 좋음(10)                             |



<16시 현재>

| 지점  | O3 (ppm)  |
|-----|-----------|
| 백령도 | 보통(0.082) |
| 울릉도 | 보통(0.056) |
| 제주도 | -(-)      |

"본 자료는 인증을 받지 않은 실시간 자료임" "자료의 출처 : 경상북도보건환경연구원/한국환경공단"

# 기상 분석 결과

2026년 6월 16일 화요일

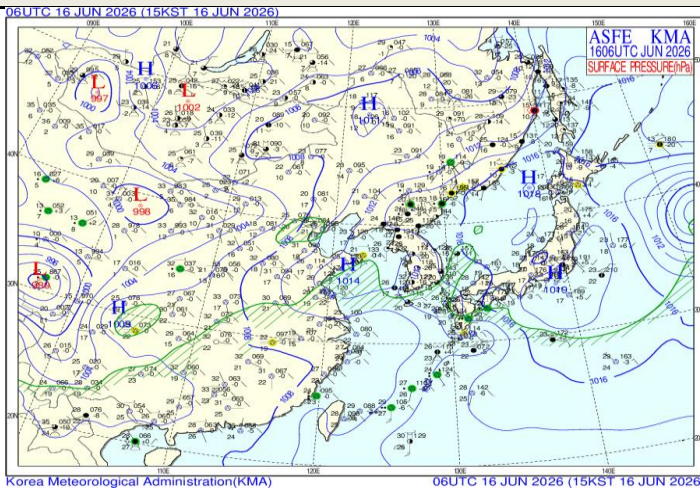
## ▶ 내일 예상 (기상청 제공)

- 2026-06-16 오후 5:00:00 발표 자료
- (종합) 당분간 낮기온 올라 덥겠음, 내일~모레 대구, 경북 곳에 따라 소나기
- (오늘, 16일) 가끔 구름많음
- (내일, 17일) 구름많음, 오전(09~12시)부터 모레 새벽(00~06시) 사이 대구, 경북 곳에 따라 소나기
- (모레, 18일) 구름많음, 오후(12~18시)에 대구, 경북내륙 곳에 따라 소나기, 울릉도.독도 구름많다가 낮부터 맑아짐
- (글피, 19일) 대체로 흐림
- (그글피, 20일) 대체로 흐림, 새벽(00~06시)부터 밤(18~24시) 사이 대구, 경북 비, 오전(06~12시)부터 밤(18~24시) 사이 울릉도.독도 비
- \* 소나기에 의한 예상 강수량(17~18일 새벽)
  - 대구, 경북: 5~40mm
- \* 소나기에 의한 예상 강수량(18일 오후)
  - 대구, 경북내륙: 5~30mm

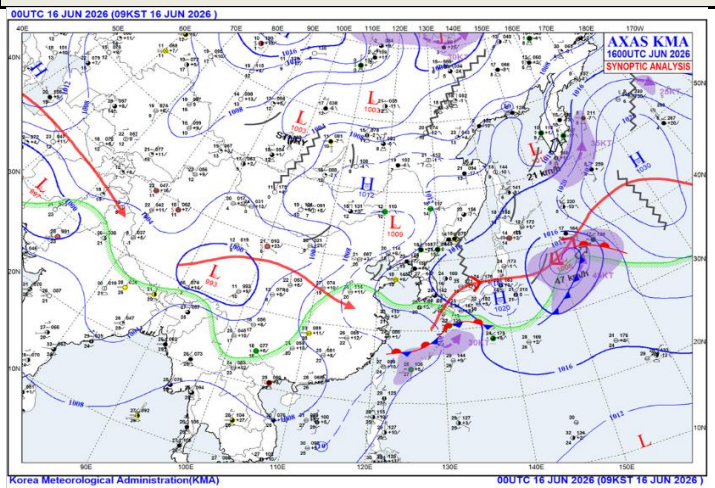
## 기상 요소

| 구분   | 날씨   | 예상기온 | 평균풍속             | 풍향   | 강수   | 강수확률 |
|------|------|------|------------------|------|------|------|
| 내일오전 | 구름많음 | 19   | 강 (9m/s ~ 14m/s) | E-SE | 강수없음 | 20   |
| 내일오후 | 흐림   | 31   | 강 (9m/s ~ 14m/s) | S-SW | 강수없음 | 30   |

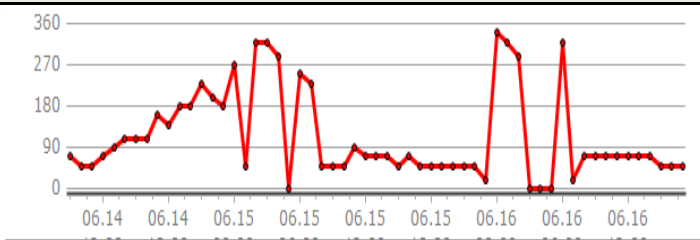
지상일기도



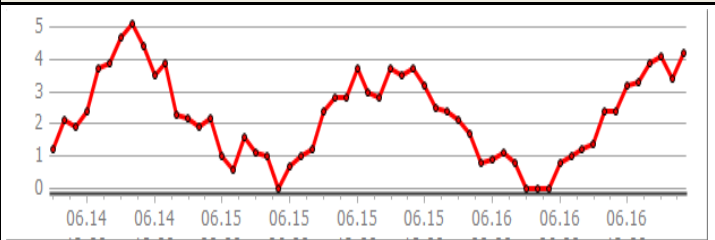
편집일기도



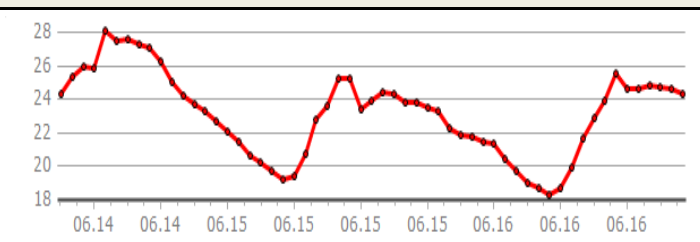
풍향



풍속



온도



습도

