

종합 진단 및 예측 결과

2026-06-17 수요일



예측결과	항목	서북권	서남권	동북권	동남권	울릉권
	미세먼지(PM2.5)	좋음	좋음	좋음	좋음	좋음
	미세먼지(PM10)	좋음	좋음	좋음	좋음	좋음
	오존(O3)	보통	보통	보통	보통	보통

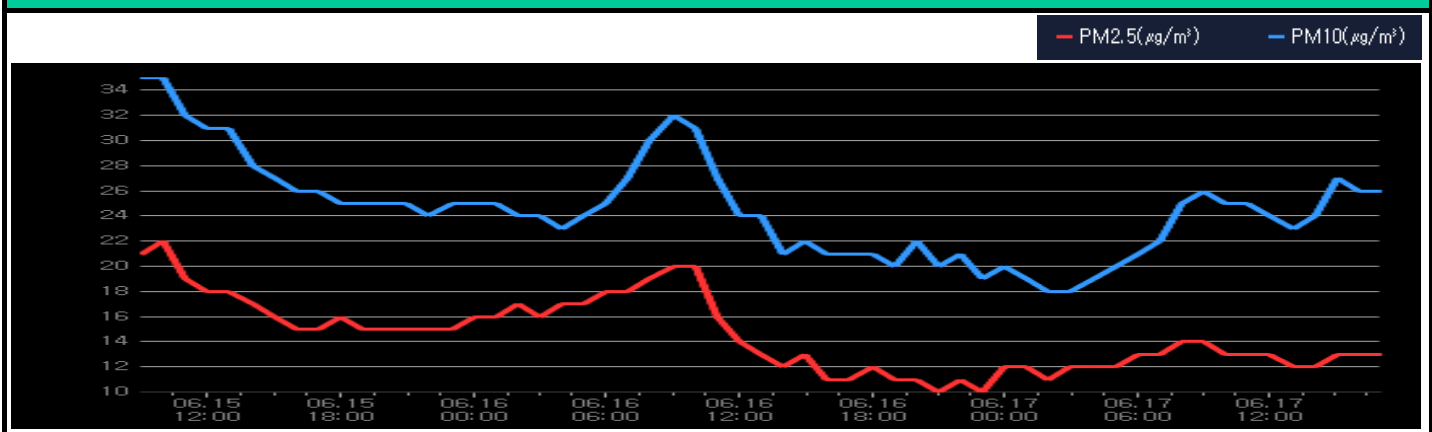
- 오늘(17일) [미세먼지] 경북지역 오늘 대기질은 '좋음' 수준  
PM10 : 전권역 '좋음'  
PM2.5 : 전권역 '좋음'  
[오존] (17시 최대 농도 기준) : 대체로 '보통', 경주시, 구미시 '나쁨'

- 내일(18일) [미세먼지] 경북지역 내일 대기질은 대체로 '좋음' 수준  
PM10 : 전권역 '좋음' 예상  
PM2.5 : 전권역 '좋음' 예상  
[오존] 일 최고 농도 전권역 '보통' 예상

대기질 분석 결과 (17시 기준)

경북지역평균	항목	일평균	최대	최소
	PM2.5 (µg/m <sup>3</sup> )	13	14(09:00)	11(02:00)
	PM10 (µg/m <sup>3</sup> )	23	27(15:00)	18(02:00)
	O3 (ppm)	0.067	0.095(16:00)	0.042(06:00)

최근 3일간 농도 추이



오늘

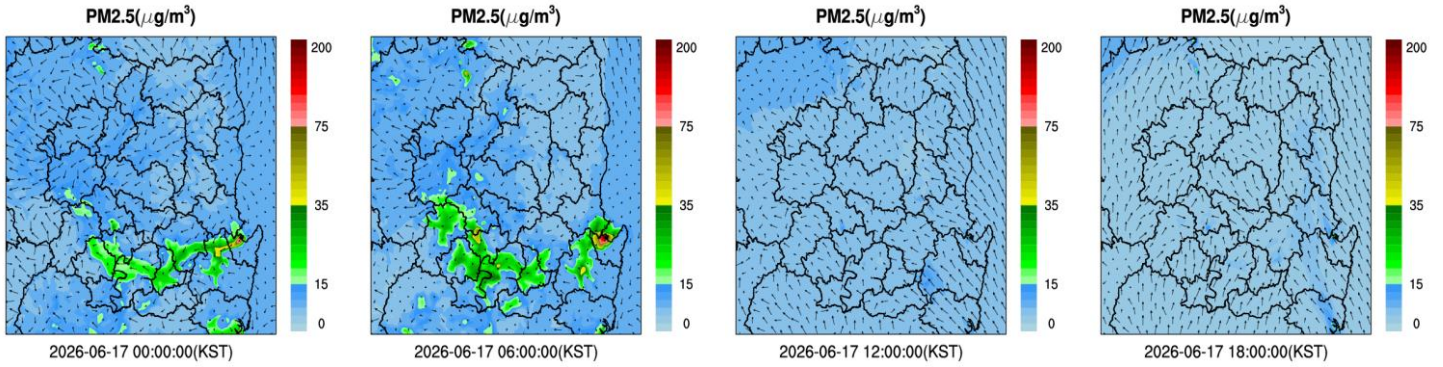
PM2.5

0시

6시

12시

18시



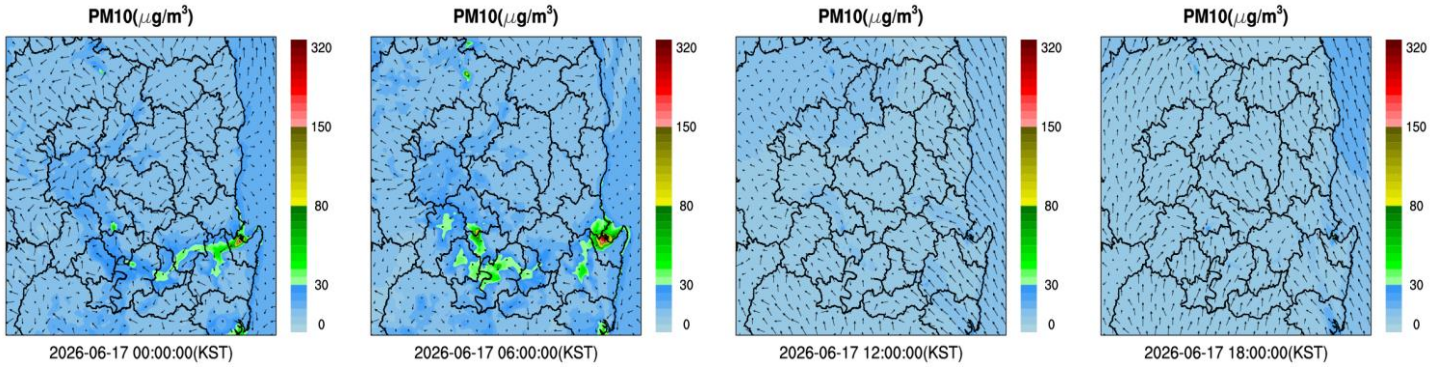
PM10

0시

6시

12시

18시



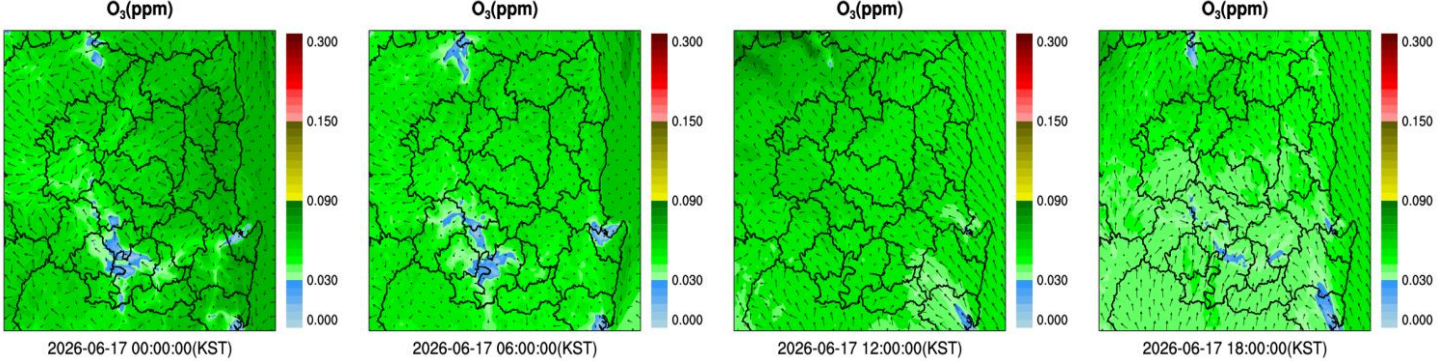
O3

0시

6시

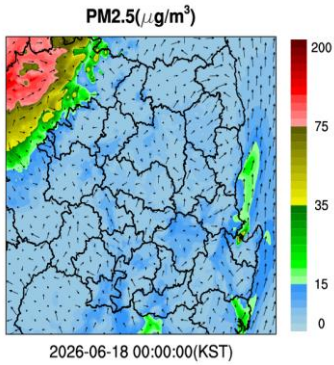
12시

18시

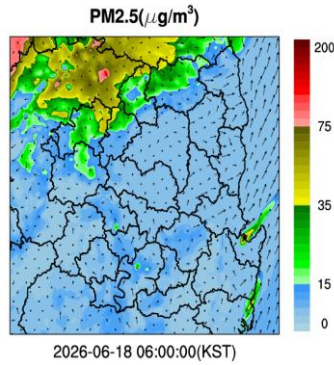


내일

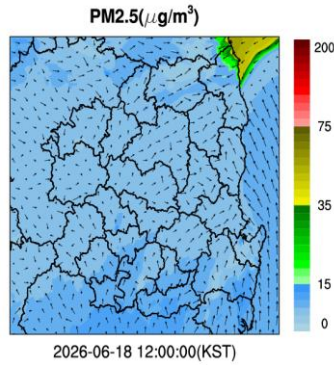
PM2.5  
0시



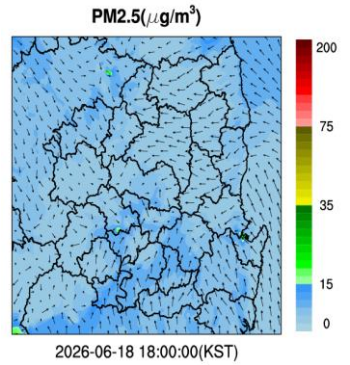
6시



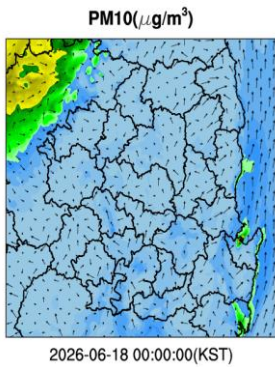
12시



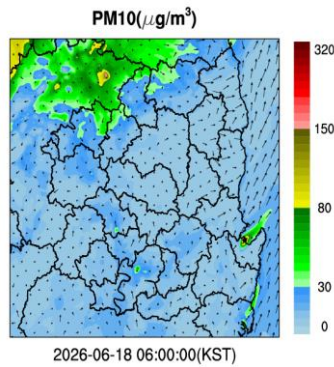
18시



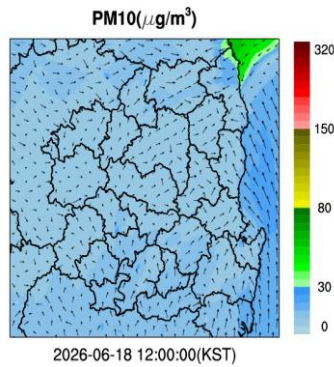
PM10  
0시



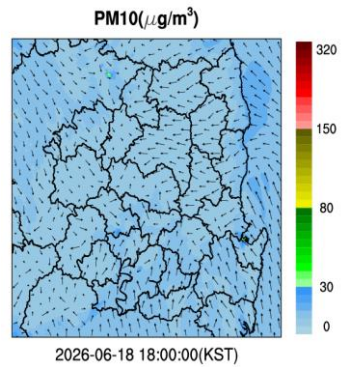
6시



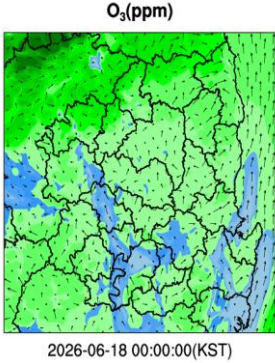
12시



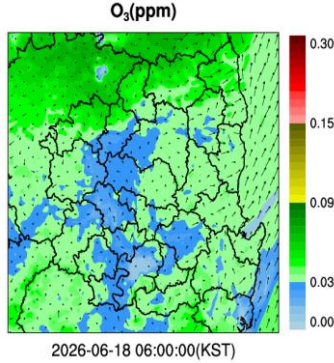
18시



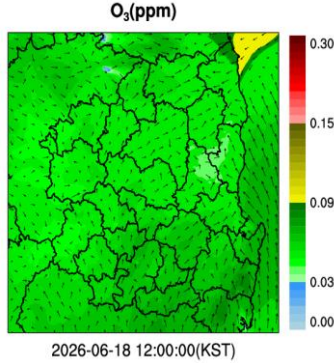
O<sub>3</sub>  
0시



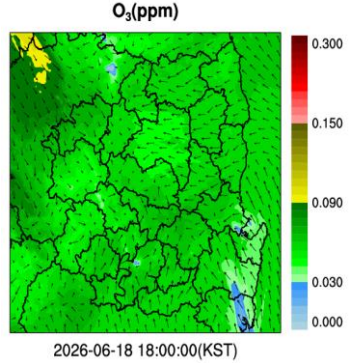
6시



12시

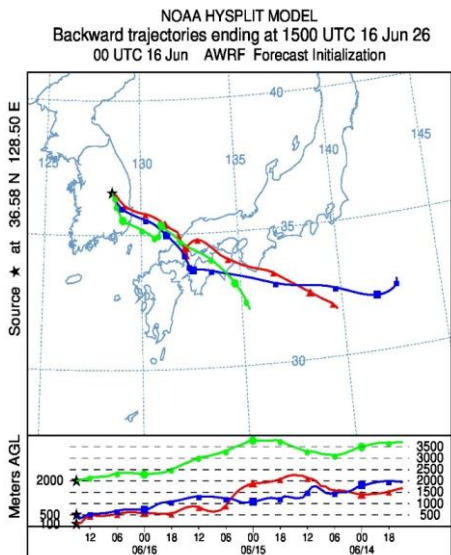


18시

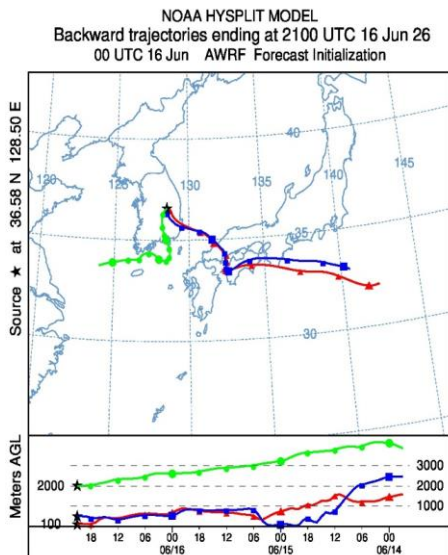


외국

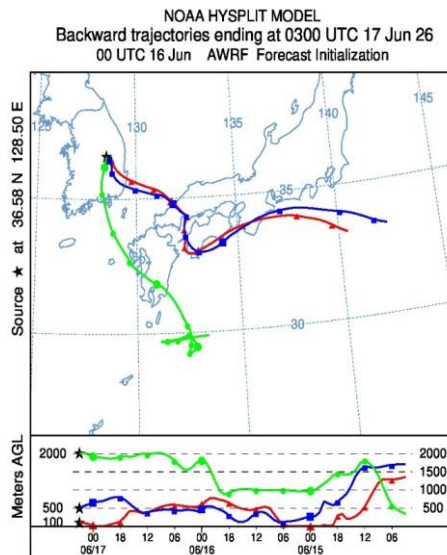
0시



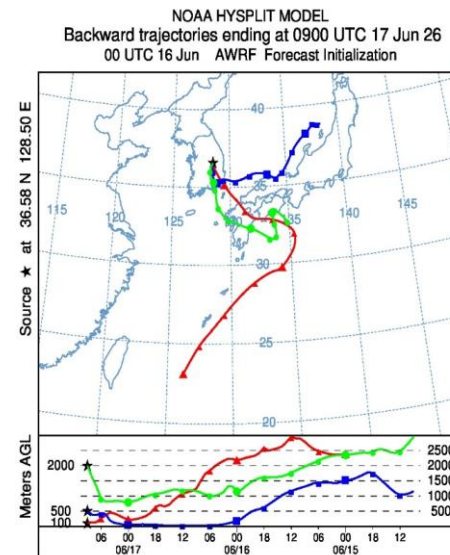
6시



12시

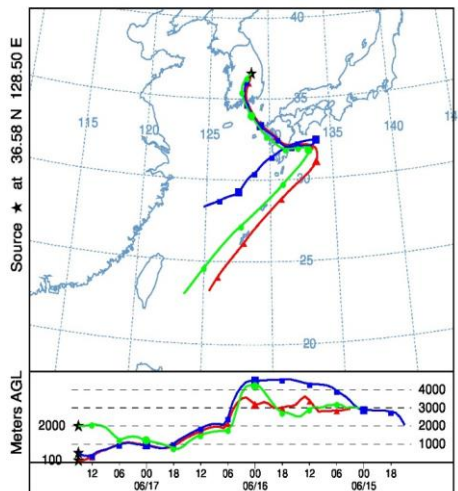


18시

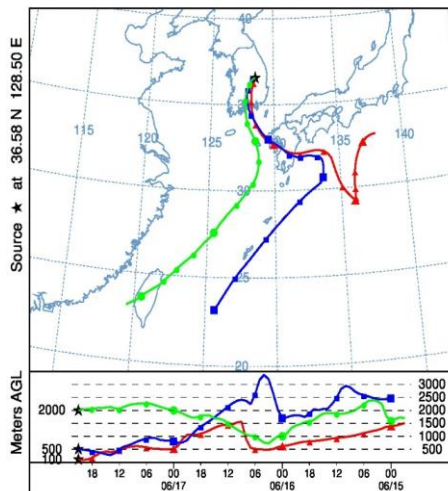


내국

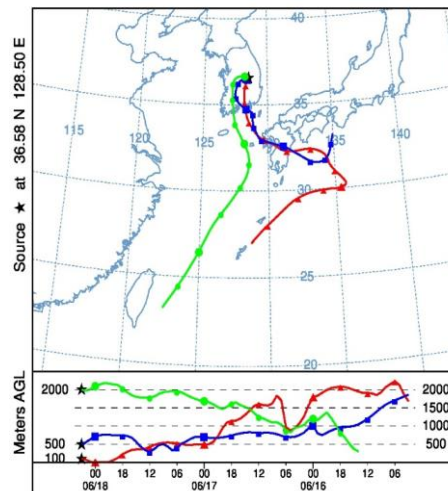
NOAA HYSPLIT MODEL  
Backward trajectories ending at 1500 UTC 17 Jun 26  
00 UTC 16 Jun AWRP Forecast Initialization



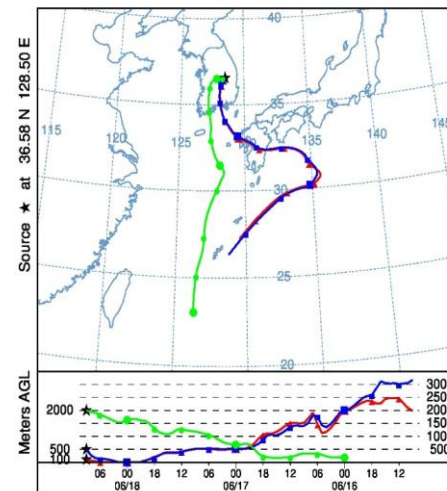
NOAA HYSPLIT MODEL  
Backward trajectories ending at 2100 UTC 17 Jun 26  
00 UTC 16 Jun AWRP Forecast Initialization



NOAA HYSPLIT MODEL  
Backward trajectories ending at 0300 UTC 18 Jun 26  
00 UTC 16 Jun AWRP Forecast Initialization



NOAA HYSPLIT MODEL  
Backward trajectories ending at 0900 UTC 18 Jun 26  
00 UTC 16 Jun AWRP Forecast Initialization



분석 결과

기류분석 결과는 경상북도 안동시에 도달할 것으로 예상되는 기류의 이동 경로를 나타냄(붉은색 100m, 파란색 500m, 연두색 2000m)

### 경북 미세먼지 대기오염도

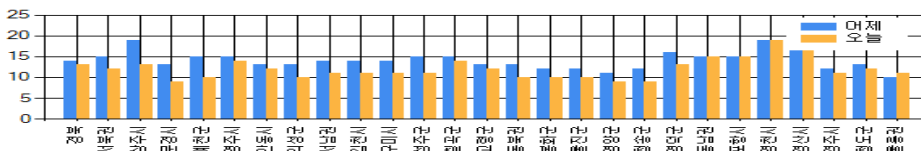
2026-06-17 수요일

▶오늘 현황  
(2026-06-17)

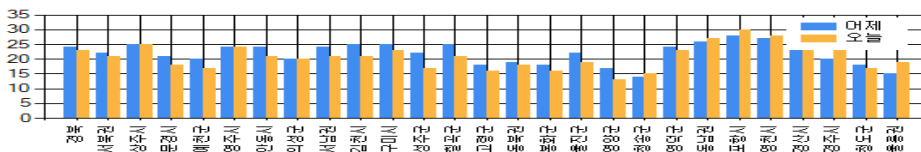
PM-10(17시 기준 일평균) '좋음'  
PM-2.5(17시 기준 일평균) '좋음'  
오존(17시 기준 최대농도) '나쁨'

PM2.5 (µg/m³)			PM10 (µg/m³)			최대 O3 (ppm)		
지역	어제	오늘	지역	어제	오늘	지역	어제	오늘
경북	14	13	경북	24	23	경북	0.102	0.095
서북권	15	12	서북권	22	21	서북권	0.075	0.077
상주시	19	13	상주시	25	25	상주시	0.075	0.072
문경시	13	9	문경시	21	18	문경시	0.065	0.070
예천군	15	10	예천군	20	17	예천군	0.063	0.071
영주시	15	14	영주시	24	24	영주시	0.063	0.071
안동시	13	12	안동시	24	21	안동시	0.059	0.066
의성군	13	10	의성군	20	20	의성군	0.064	0.077
서남권	14	11	서남권	24	21	서남권	0.102	0.092
김천시	14	11	김천시	25	21	김천시	0.102	0.080
구미시	14	11	구미시	25	23	구미시	0.078	0.092
성주군	15	11	성주군	22	17	성주군	0.072	0.068
칠곡군	15	14	칠곡군	25	21	칠곡군	0.077	0.090
고령군	13	12	고령군	18	16	고령군	0.081	0.067
동북권	13	10	동북권	19	18	동북권	0.065	0.071
봉화군	12	10	봉화군	18	16	봉화군	0.063	0.070
울진군	12	10	울진군	22	19	울진군	0.052	0.056
영양군	11	9	영양군	17	13	영양군	0.059	0.061
청송군	12	9	청송군	14	15	청송군	0.065	0.071
영덕군	16	13	영덕군	24	23	영덕군	0.059	0.057
동남권	15	15	동남권	26	27	동남권	0.073	0.095
포항시	15	15	포항시	28	30	포항시	0.063	0.062
영천시	19	19	영천시	27	28	영천시	0.070	0.086
경산시	20	18	경산시	28	27	경산시	0.073	0.078
경주시	12	11	경주시	20	23	경주시	0.071	0.095
청도군	13	12	청도군	18	17	청도군	0.067	0.066
울릉권	10	11	울릉권	15	19	울릉권	0.057	0.055

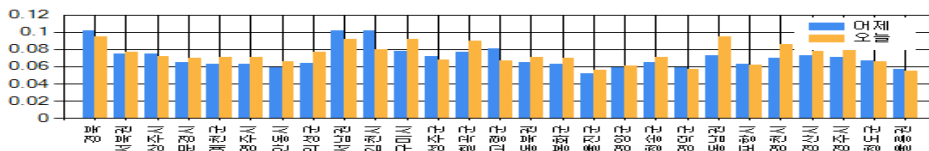
PM2.5



PM10



O3



"본 자료는 인증을 받지 않은 실시간 자료임" "자료 출처 : 경상북도보건환경연구원/한국환경공단"

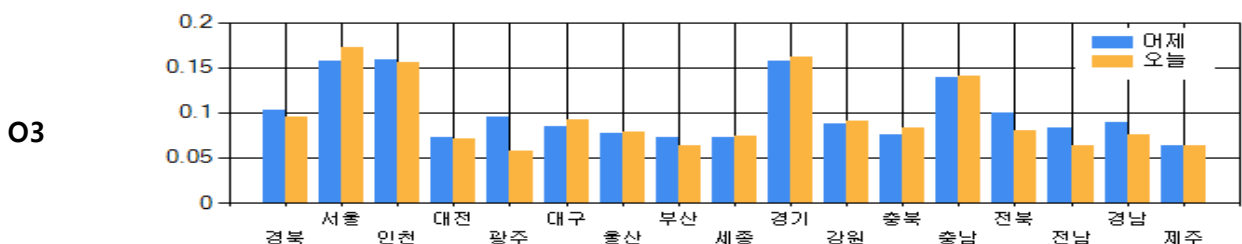
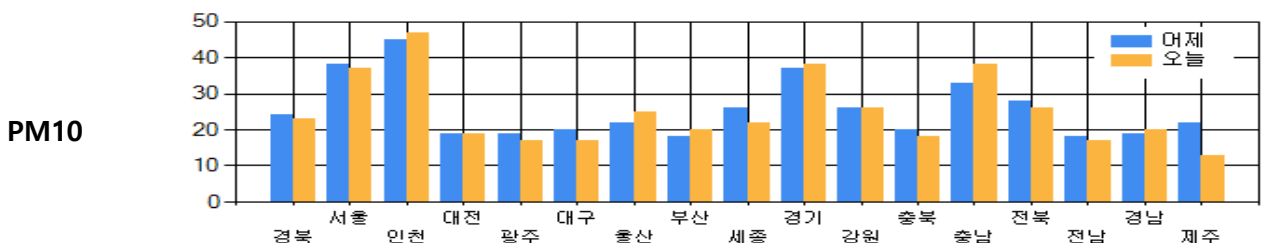
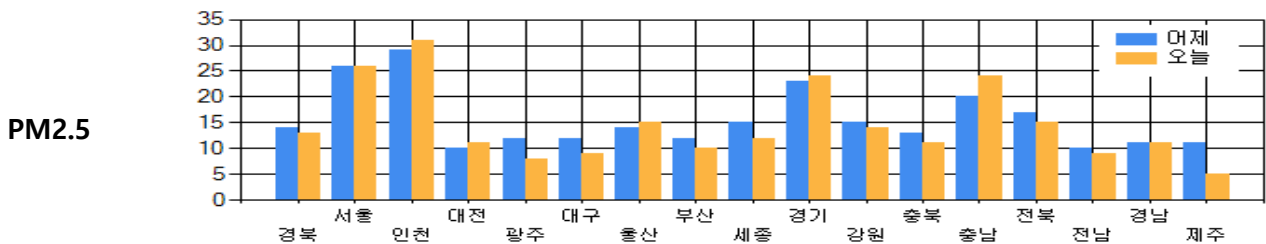
# 전국 미세먼지 대기오염도

2026-06-17 수요일

▶오늘 현황  
(2026-06-17)

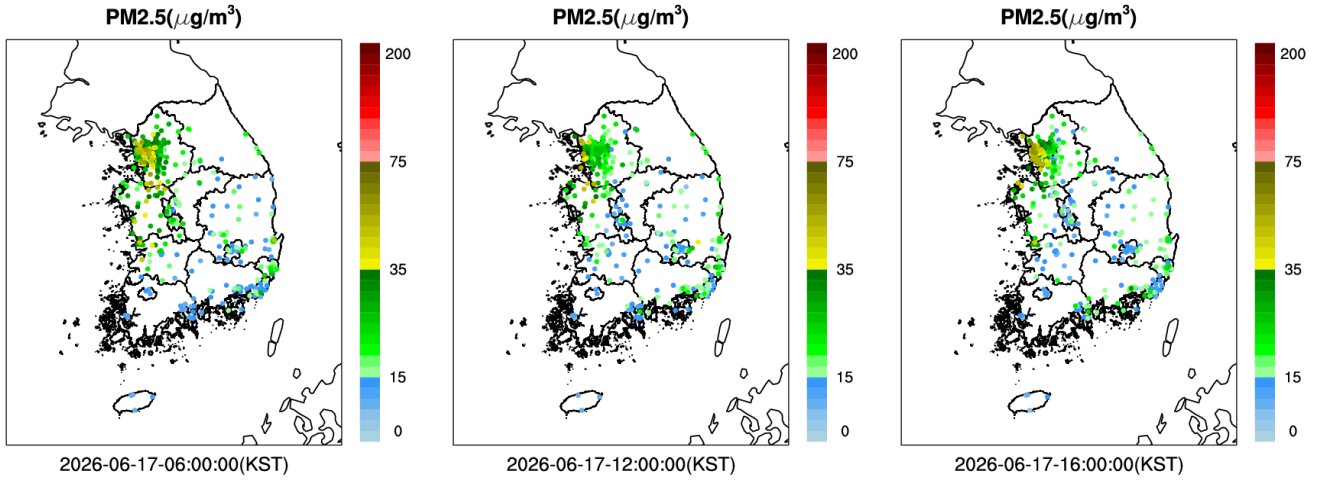
PM-10(17시 기준 일평균) ' 좋음'  
PM-2.5(17시 기준 일평균) ' 좋음'  
오존(17시 기준 최대농도) ' 나쁨'

PM2.5 (µg/m³)			PM10 (µg/m³)			최대 O3 (ppm)		
지역	어제	오늘	지역	어제	오늘	지역	어제	오늘
경북	14	13	경북	24	23	경북	0.102	0.095
서울	26	26	서울	38	37	서울	0.157	0.172
인천	29	31	인천	45	47	인천	0.159	0.156
대전	10	11	대전	19	19	대전	0.073	0.071
광주	12	8	광주	19	17	광주	0.095	0.057
대구	12	9	대구	20	17	대구	0.084	0.092
울산	14	15	울산	22	25	울산	0.077	0.078
부산	12	10	부산	18	20	부산	0.073	0.063
세종	15	12	세종	26	22	세종	0.073	0.074
경기	23	24	경기	37	38	경기	0.157	0.161
강원	15	14	강원	26	26	강원	0.088	0.090
충북	13	11	충북	20	18	충북	0.076	0.083
충남	20	24	충남	33	38	충남	0.139	0.141
전북	17	15	전북	28	26	전북	0.100	0.080
전남	10	9	전남	18	17	전남	0.083	0.064
경남	11	11	경남	19	20	경남	0.089	0.075
제주	11	5	제주	22	13	제주	0.063	0.064

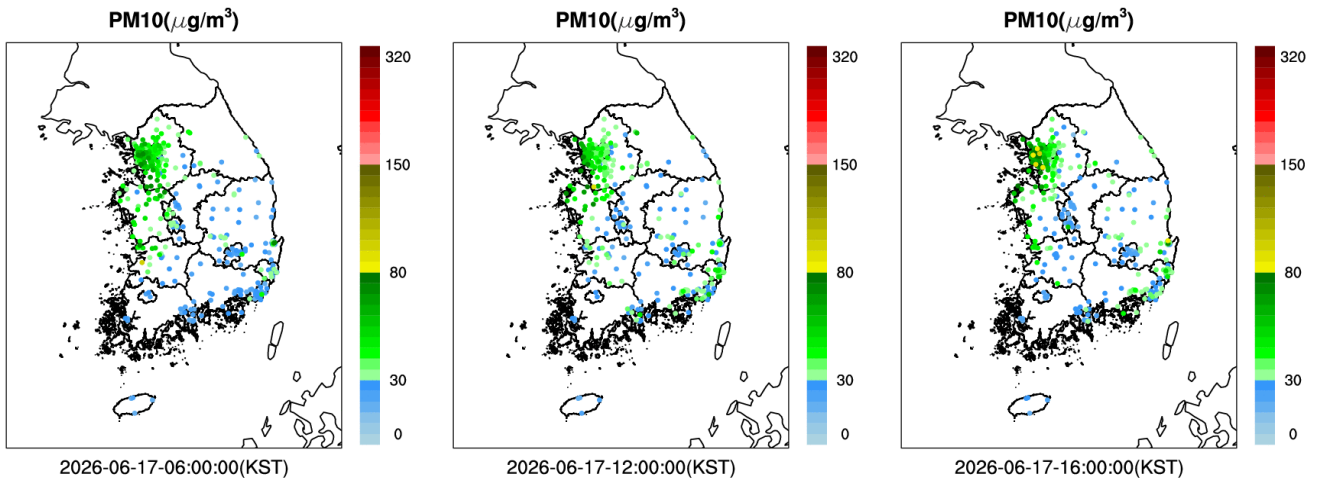


"본 자료는 인증을 받지 않은 실시간 자료임" "자료 출처 : 경상북도보건환경연구원/한국환경공단"

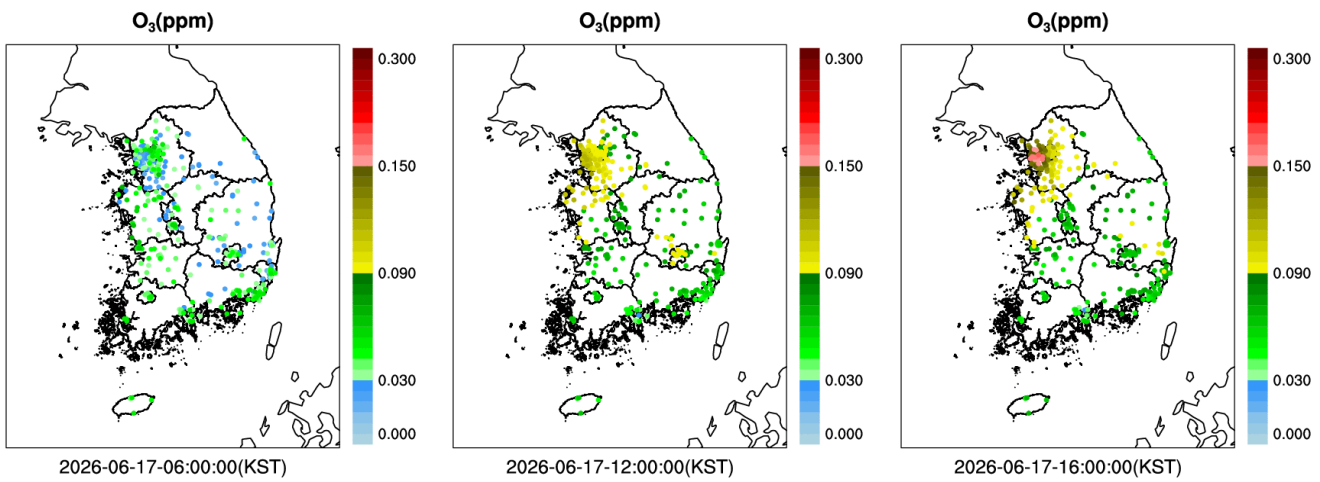
PM2.5



PM10



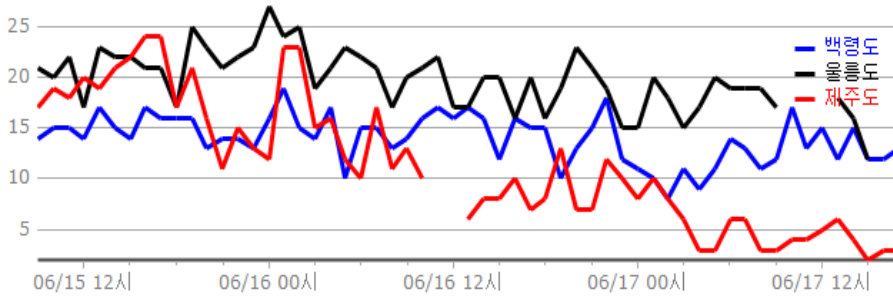
O<sub>3</sub>



"본 자료는 인증을 받지 않은 실시간 자료임" "자료 출처 : 경상북도보건환경연구원/한국환경공단"

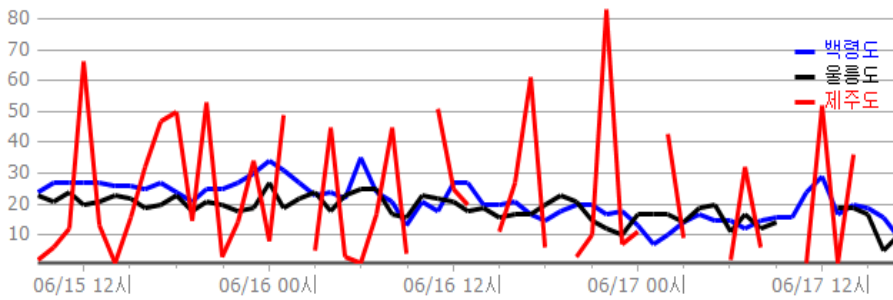
최근 3일간 배경지역 미세먼지 및 오존 추이

2026-06-17 수요일



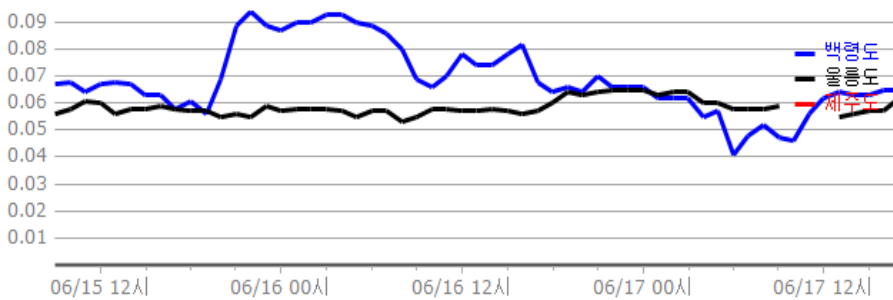
<16시 현재>

지점	PM10 (µg/m³)
백령도	좋음(16)
울릉도	좋음(5)
제주도	-(-)



<16시 현재>

지점	PM2.5 (µg/m³)
백령도	좋음(12)
울릉도	-(-)
제주도	좋음(3)



<16시 현재>

지점	O3 (ppm)
백령도	보통(0.065)
울릉도	보통(0.057)
제주도	-(-)

"본 자료는 인증을 받지 않은 실시간 자료임" "자료의 출처 : 경상북도보건환경연구원/한국환경공단"

# 기상 분석 결과

2026년 6월 17일 수요일

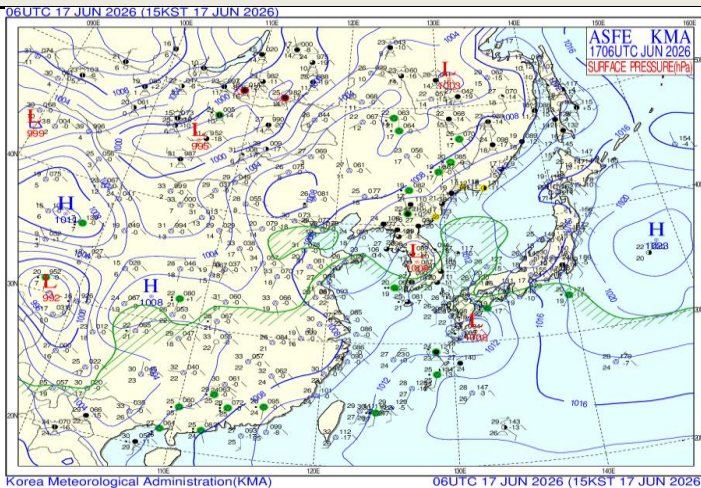
## ▶ 내일 예상 (기상청 제공)

- 2026-06-17 오후 5:00:00 발표 자료
- (종합) 당분간 낮 기온 올라 덥겠음, 오늘과 내일 대구, 경북 곳에 따라 소나기
- (오늘, 17일) 대체로 흐림, 내일 새벽(00~06시)까지 대구, 경북 곳에 따라 소나기
- (내일, 18일) 구름많음, 오후(12~18시)에 대구, 경북내륙, 경북북동산지 곳에 따라 소나기, 울릉도.독도 구름많다가 낮부터 맑아짐
- (모레, 19일) 대체로 흐림, 오후(12~18시)에 경북중.북부 곳에 따라 소나기
- (글피, 20일) 흐림, 새벽(00~06시)부터 밤(18~24시) 사이 대구, 경북 비, 늦은 새벽(03~06시)부터 밤(18~24시) 사이 울릉도.독도 비
- (그글피, 21일) 가끔 구름많음, 울릉도.독도 대체로 흐리고 새벽(00~06시)에 곳에 따라 비
- \* 소나기에 의한 예상 강수량(17일 오후~18일 새벽)
  - 대구, 경북: 5~60mm
- \* 소나기에 의한 예상 강수량(18일 오후)
  - 대구, 경북내륙, 경북북동산지: 5~30mm
- \* 소나기에 의한 예상 강수량(19일 오후)
  - 경북중.북부: 5~30mm

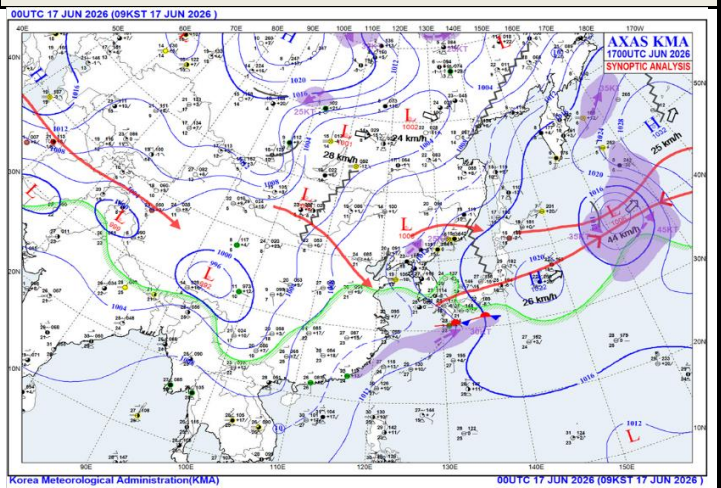
## 기상 요소

구분	날씨	예상기온	평균풍속	풍향	강수	강수확률
내일오전	구름많고 한때 소나기 곳	21	강 (9m/s ~ 14m/s)	S-SW	강수없음	60
내일오후	흐리고 한때 소나기	33	강 (9m/s ~ 14m/s)	S-SW	강수없음	60

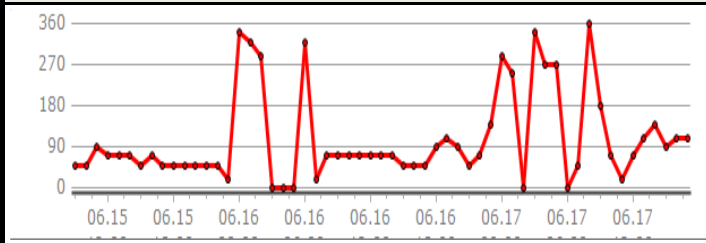
### 지상일기도



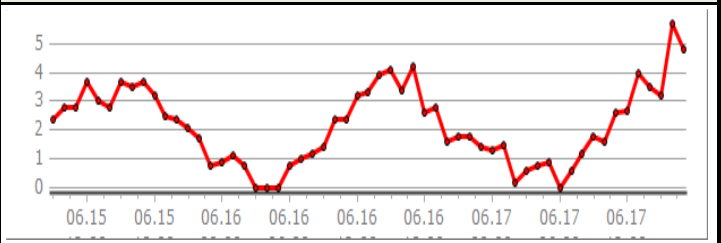
### 편집일기도



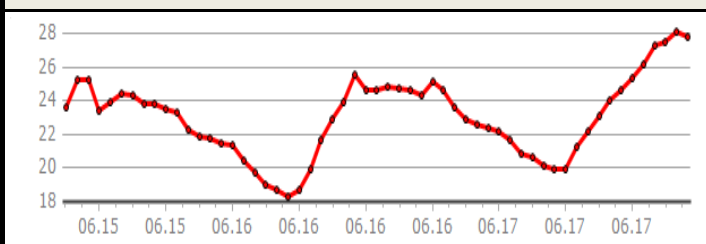
### 풍향



### 풍속



### 온도



### 습도

