

2026년 소방공무원 채용 종합적성검사 장소

- ※ 아래 시험장 소재지에 대한 정보는 참고사항으로 시험장 위치, 교통편, 이동소요시간 등 본인이 응시할 시험장 정보는 직접 확인하시고, 미확인 시 발생하는 모든 문제는 응시자 본인에게 책임이 있음을 유념하시기 바랍니다.
- ※ 학교명이 유사한 시험장이 있을 수 있으니, 혼동하지 않도록 본인 시험장명 및 주소를 정확히 확인 바랍니다.
- ※ 기타 종합적성검사 시험장 관련 문의 사항은 응시한 시·도 소방본부 시험운영부서에 연락 바랍니다.

※ 시험장 개방시간 08:00 ~ 09:00 / 입구기준 **☞ 건물 주출입구*(전국 시험장 동일)**
 * 건물 주출입구: 응시자 시험실이 포함된 건물의 주출입구(현관) **※ 정문 통과기준이 아님**을 유의 바랍니다.

□ 서울

| 구 분 | 채용계급 | 채용분야 | 응시번호 | 학교(시험장) | 시험장 주소 | 주차안내 |
|----------|------|--------------|-------------------------|----------------|------------------------|------|
| 공개 경쟁 채용 | 소방사 | 공채(남) | 1111010003 ~ 1111011757 | 경기기계 공업고등학교 | 서울특별시 노원구 공릉로 264(하계동) | 주차불가 |
| | | 공채(여) | 1112010001 ~ 1112010368 | | | |
| 경력 경쟁 채용 | 소방사 | 구급(남) | 1111030011 ~ 1111030205 | | | |
| | | 구급(여) | 1112030013 ~ 1112030153 | | | |
| | | 구조(남) | 1111040022 ~ 1111040200 | | | |
| | | 소방관련학과(양성_남) | 1113050002 ~ 1113050030 | | | |
| | | 소방관련학과(양성_여) | 1114050001 ~ 1114050016 | | | |

1. 서울

○ **검사장소:** 경기기계공업고등학교 [서울특별시 노원구 공릉로 264(하계동)]

| 시험장 위치 | 시험장 전경 |
|---|---|
|  |  |
| 교통편 안내 | 기타사항 |
| <ul style="list-style-type: none"> ◦ (지 하 철) 공릉역, 하계역에서 도보 15분 ◦ (버스정류장) 경기기계공고 또는 한천중학교 정류장 하차 ◦ (버스 번호) 1141번, 1224번, 1227번, 마을 노원 03번 | <ul style="list-style-type: none"> ◦ 시험 당일 학교 내 부지에 주차 불가 ◦ 응시번호별 (시험실)은 시험 당일 본관 입구 안내도 확인 |

2026년 소방공무원 채용 종합적성검사 장소

- ※ 아래 시험장 소재지에 대한 정보는 참고사항으로 시험장 위치, 교통편, 이동소요시간 등 본인이 응시할 시험장 정보는 직접 확인하시고, 미확인 시 발생하는 모든 문제는 응시자 본인에게 책임이 있음을 유념하시기 바랍니다.
- ※ 학교명이 유사한 시험장이 있을 수 있으니, 혼동하지 않도록 본인 시험장명 및 주소를 정확히 확인 바랍니다.
- ※ 기타 종합적성검사 시험장 관련 문의 사항은 응시한 시도 소방본부 시험운영부서에 연락 바랍니다.

※ 시험장 개방시간 08:00 ~ 09:00 / 입구기준 **☞ 건물 주출입구*(전국 시험장 동일)**
*** 건물 주출입구: 응시자 시험실이 포함된 건물의 주출입구(현관)** **※ 정문 통과기준이 아님**을 유의 바랍니다.

□ 부산

| 구 분 | 채용계급 | 채용분야 | 응시번호 | 학교(시험장) | 시험장 주소 | 주차안내 |
|----------|-------|--------------|-----------------------------|----------|-----------------------|------|
| 공개 경쟁 채용 | 소방사 | 공채(남) | 161-101-0009 ~ 161-101-0691 | 해연여자고등학교 | 부산광역시 수영구 금련로 43(망미동) | 주차불가 |
| | | 공채(여) | 161-201-0004 ~ 161-201-0163 | | | |
| 경력 경쟁 채용 | 소방사 | 구급(남) | 161-103-0006 ~ 161-103-0253 | | | |
| | | 구급(여) | 161-203-0006 ~ 161-203-0126 | | | |
| | | 구조(남) | 161-104-0004 ~ 161-104-0048 | | | |
| | | 소방정 항해(남) | 161-107-0004, 161-107-0005 | | | |
| | | 자동차 경비(남) | 161-109-0001, 161-109-0008 | | | |
| 소방교 | 화학(남) | 162-119-0007 | | | | |

2. 부산

○ **검사장소: 해연여자고등학교(부산광역시 수영구 금련로 43)**



※ 학교 내 주차 불가하니, 대중교통을 이용하여 주시기 바랍니다.

2026년 소방공무원 채용 종합적성검사 장소

- ※ 아래 시험장 소재지에 대한 정보는 참고사항으로 시험장 위치, 교통편, 이동소요시간 등 본인이 응시할 시험장 정보는 직접 확인하시고, 미확인 시 발생하는 모든 문제는 응시자 본인에게 책임이 있음을 유념하시기 바랍니다.
- ※ 학교명이 유사한 시험장이 있을 수 있으니, 혼동하지 않도록 본인 시험장명 및 주소를 정확히 확인 바랍니다.
- ※ 기타 종합적성검사 시험장 관련 문의 사항은 응시한 시도 소방본부 시험운영부서에 연락 바랍니다.

※ 시험장 개방시간 08:00 ~ 09:00 / 입구기준
☞ 건물 주출입구*(전국 시험장 동일)

* 건물 주출입구: 응시자 시험실이 포함된 건물의 주출입구(현관)
※ 정문 통과기준이 아님을 유의 바랍니다.

대구

| 구분 | 채용계급 | 채용분야 | 응시번호 | 학교(시험장) | 시험장 주소 | 주차안내 |
|----------------|------|-----------|-----------------------------|---------|----------------------|-------|
| 공개 경쟁 채용 | 소방사 | 공채(남) | 211-101-0024 ~ 211-101-0745 | 정화중학교 | 대구광역시 수성구 청호로84길 123 | 주차 불가 |
| | | 공채(여) | 211-201-0024 ~ 211-201-0131 | | | |
| 경력 경쟁 채용 | 소방사 | 구급(남) | 211-103-0003 ~ 211-103-0148 | | | |
| | | 구급(여) | 211-203-0001 ~ 211-203-0112 | | | |
| | | 구조(남) | 211-104-0004 ~ 211-104-0063 | | | |
| | | 소방관련학과(남) | 211-105-0001 ~ 211-105-0052 | | | |
| | | 소방관련학과(여) | 211-205-0005 ~ 211-205-0021 | | | |
| | | 건축(양성) | 211-302-0006 | | | |

3. 대구

○ **검사장소:** 정화중학교(대구광역시 수성구 청호로84길 123)



- ※ 학교 내 주차 불가하오니 대중교통을 이용하여 주시기 바랍니다.
- ※ 주차와 관련하여 발생하는 모든 상황(예. 주차공간의 부재로 시험지가 등)에 따른 불이익은 응시자 본인의 귀책 사유임을 알려드립니다. 또한, 주차로 인해 발생한 모든 문제는 응시자 본인에게 책임이 있음을 유념하시기 바랍니다.

2026년 소방공무원 채용 종합적성검사 장소

※ 아래 시험장 소재지에 대한 정보는 참고사항으로 시험장 위치, 교통편, 이동소요시간 등 본인이 응시할 시험장 정보는 직접 확인하시고, 미확인 시 발생하는 모든 문제는 응시자 본인에게 책임이 있음을 유념하시기 바랍니다.

※ 학교명이 유사한 시험장이 있을 수 있으니, 혼동하지 않도록 본인 시험장명 및 주소를 정확히 확인 바랍니다.

※ 기타 종합적성검사 시험장 관련 문의 사항은 응시한 시·도 소방본부 시험운영부서에 연락 바랍니다.

※ 시험장 개방시간 08:00 ~ 09:00 / 입구기준
☞ 건물 주출입구*(전국 시험장 동일)
* 건물 주출입구: 응시자 시험실이 포함된 건물의 주출입구(현관)
※ 정문 통과기준이 아님을 유의 바랍니다.

인천

| 구분 | 채용계급 | 채용분야 | 응시번호 | 학교(시험장) | 시험장 주소 | 주차안내 |
|----------------|------|-------|-----------------------------|---------|-------------------|------|
| 공개 경쟁 채용 | 소방사 | 공채(남) | 261-101-0012 ~ 261-101-0451 | 인천정각중학교 | 인천광역시 남동구 구월로 240 | 주차불가 |
| | | 공채(여) | 261-201-0013 ~ 261-201-0108 | | | |
| 경력 경쟁 채용 | 소방사 | 구급(남) | 261-103-0006 ~ 261-103-0186 | | | |
| | | 구급(여) | 261-203-0006 ~ 261-203-0089 | | | |
| | | 구조(남) | 261-104-0011 ~ 261-104-0103 | | | |

4. 인천

○ **검사장소: 인천정각중학교(인천광역시 남동구 구월로 240)**

※ 주차 불가

▶ 대중교통 이용

① 버스
22, 34, 42, 535

② 지하철
인천2호선 모래내시장역
(4번 출구, 도보 약 2분)

2026년 소방공무원 채용 종합적성검사 장소

- ※ 아래 시험장 소재지에 대한 정보는 참고사항으로 시험장 위치, 교통편, 이동소요시간 등 본인이 응시할 시험장 정보는 직접 확인하시고, 미확인 시 발생하는 모든 문제는 응시자 본인에게 책임이 있음을 유념하시기 바랍니다.
- ※ 학교명이 유사한 시험장이 있을 수 있으니, 혼동하지 않도록 본인 시험장명 및 주소를 정확히 확인 바랍니다.
- ※ 기타 종합적성검사 시험장 관련 문의 사항은 응시한 시·도 소방본부 시험운영부서에 연락 바랍니다.

※ 시험장 개방시간 08:00 ~ 09:00 / 입구기준
☞ 건물 주출입구*(전국 시험장 동일)
* 건물 주출입구: 응시자 시험실이 포함된 건물의 주출입구(현관)
※ 정문 통과기준이 아님을 유의 바랍니다.

□ 광주

| 구분 | 채용계급 | 채용분야 | 응시번호 | 학교(시험장) | 시험장 주소 | 주차안내 |
|----------------|------|-----------|-------------------------|--------------------------|-----------------------------------|------------------|
| 공개 경쟁 채용 | 소방사 | 공채(남) | 3111010004 ~ 3111010360 | 광주광역시 소방학교 (교육훈련관) | 광주광역시 광산구 소촌로152번길 53-84 교육훈련관 | 주차 가능 단, 공간협소 |
| | | 공채(여) | 3112010007 | | | |
| 경력 경쟁 채용 | 소방사 | 구급(여) | 3112030001 ~ 3112030066 | | | |
| | | 구조(남) | 3111040002 ~ 3111040009 | | | |
| | | 소방관련학과(남) | 3111050016 ~ 3111050045 | | | |
| | | 소방관련학과(여) | 3112050003 ~ 3112050016 | | | |

5. 광주

○ **검사장소:** 광주광역시소방학교 내 교육훈련관(광주광역시 광산구 소촌로152번길 53-84)



- ※ 학교 내 주차 가능. 다만, 주차시설이 부족하니 대중교통을 이용하여 주시기 바랍니다.
- ※ 주차와 관련하여 발생하는 모든 상황(예. 주차공간의 부재로 시험지가 등)에 따른 불이익은 응시자 본인의 귀책사유임을 알려드립니다. 또한, 주차로 인해 발생한 모든 문제는 응시자 본인에게 책임이 있음을 유념하시기 바랍니다.

2026년 소방공무원 채용 종합적성검사 장소

- ※ 아래 시험장 소재지에 대한 정보는 참고사항으로 시험장 위치, 교통편, 이동소요시간 등 본인이 응시할 시험장 정보는 직접 확인하시고, 미확인 시 발생하는 모든 문제는 응시자 본인에게 책임이 있음을 유념하시기 바랍니다.
- ※ 학교명이 유사한 시험장이 있을 수 있으니, 혼동하지 않도록 본인 시험장명 및 주소를 정확히 확인 바랍니다.
- ※ 기타 종합적성검사 시험장 관련 문의 사항은 응시한 시·도 소방본부 시험운영부서에 연락 바랍니다.

※ 시험장 개방시간 08:00 ~ 09:00 / 입구기준
☞ 건물 주출입구*(전국 시험장 동일)

* 건물 주출입구: 응시자 시험실이 포함된 건물의 주출입구(현관)
※ 정문 통과기준이 아님을 유의 바랍니다.

□ 대전

| 구분 | 채용계급 | 채용분야 | 응시번호 | 학교(시험장) | 시험장 주소 | 주차안내 |
|----------------|------|-------|-------------------------|---------|-----------------------|-----------------|
| 공개 경쟁 채용 | 소방사 | 공채(남) | 3611010003 ~ 3611010361 | 대전탄방중학교 | 대전광역시 서구 문정로 181(둔산동) | 주차 불가 (공간협소) |
| | | 공채(여) | 3612010007 ~ 3612010047 | | | |
| 경력 경쟁 채용 | 소방사 | 구급(남) | 3611030003 ~ 3611030086 | | | |
| | | 구급(여) | 3612030002 ~ 3612030042 | | | |
| | | 화학(남) | 3611180029 | | | |

6. 대전

○ **검사장소:** 대전탄방중학교(대전광역시 서구 문정로 181)



- ※ 주차시설이 부족하니, 대중교통을 이용하여 주시기 바랍니다.
- ※ 주차와 관련하여 발생하는 모든 상황(예. 주차공간의 부재로 시험지각 등)에 따른 불이익은 응시자 본인의 귀책사유임을 알려드립니다. 즉, 주차로 인해 발생한 모든 문제는 응시자 본인에게 책임이 있음을 유념하시기 바랍니다.

2026년 소방공무원 채용 종합적성검사 장소

- ※ 아래 시험장 소재지에 대한 정보는 참고사항으로 시험장 위치, 교통편, 이동소요시간 등 본인이 응시할 시험장 정보는 직접 확인하시고, 미확인 시 발생하는 모든 문제는 응시자 본인에게 책임이 있음을 유념하시기 바랍니다.
- ※ 학교명이 유사한 시험장이 있을 수 있으니, 혼동하지 않도록 본인 시험장명 및 주소를 정확히 확인 바랍니다.
- ※ 기타 종합적성검사 시험장 관련 문의 사항은 응시한 시·도 소방본부 시험운영부서에 연락 바랍니다.

※ 시험장 개방시간 08:00 ~ 09:00 / 입구기준
☞ 건물 주출입구*(전국 시험장 동일)
* 건물 주출입구: 응시자 시험실이 포함된 건물의 주출입구(현관)
※ 정문 통과기준이 아님을 유의 바랍니다.

울산

| 구 분 | 채용계급 | 채용분야 | 응시번호 | 학교(시험장) | 시험장 주소 | 주차안내 | |
|----------------|------|------------|-------------------------|---------|-----------------|------------------|---------------------------------------|
| 공개 경쟁 채용 | 소방사 | 공채(남) | 4111010005 ~ 4111010171 | 유곡중학교 | 울산광역시 중구 유곡로 85 | 주차 가능 단, 공간협소 | |
| | | 공채(여) | 4112010001 ~ 4112010027 | | | | |
| 경력 경쟁 채용 | 소방사 | 구급(남) | 4111030013 ~ 4111030020 | | | | |
| | | 구급(여) | 4112030005 ~ 4112030019 | | | | |
| | | 구조(남) | 4111040003 ~ 4111040016 | | | | |
| | | 소방관련학과(양성) | | | | | 4113050002 4114050012 ~ 4114050015 |
| | | | | | | | |

7. 울산

○ **검사장소:** 유곡중학교(울산광역시 중구 유곡로 85)



- ※ 학교 내 주차 가능. 다만, 주차시설이 부족하니 대중교통을 이용하여 주시기 바랍니다.
- ※ 주차와 관련하여 발생하는 모든 상황(예. 주차공간의 부재로 시험지각 등)에 따른 불이익은 응시자 본인의 귀책사유임을 알려드립니다.
또한, 주차로 인해 발생한 모든 문제는 응시자 본인에게 책임이 있음을 유념하시기 바랍니다.

2026년 소방공무원 채용 종합적성검사 장소

- ※ 아래 시험장 소재지에 대한 정보는 참고사항으로 시험장 위치, 교통편, 이동소요시간 등 본인이 응시할 시험장 정보는 직접 확인하시고, 미확인 시 발생하는 모든 문제는 응시자 본인에게 책임이 있음을 유념하시기 바랍니다.
- ※ 학교명이 유사한 시험장이 있을 수 있으니, 혼동하지 않도록 본인 시험장명 및 주소를 정확히 확인 바랍니다.
- ※ 기타 종합적성검사 시험장 관련 문의 사항은 응시한 시·도 소방본부 시험운영부서에 연락 바랍니다.

※ 시험장 개방시간 08:00 ~ 09:00 / 입구기준
☞ 건물 주출입구*(전국 시험장 동일)
* 건물 주출입구: 응시자 시험실이 포함된 건물의 주출입구(현관)
※ 정문 통과기준이 아님을 유의 바랍니다.

□ 세종

| 구 분 | 채용계급 | 채용분야 | 응시번호 | 학교(시험장) | 시험장 주소 | 주차안내 |
|----------------|------|-------|-----------------------------|------------------|-----------------------------|-------|
| 공개 경쟁 채용 | 소방사 | 공채(남) | 471-101-0006 ~ 471-101-0132 | 세종특별자치시청 대회의실 | 세종특별자치시 한누리대로 2130, 5층 509호 | 주차 가능 |
| | | 공채(여) | 471-201-0016 ~ 471-201-0032 | | | |
| 경력 경쟁 채용 | 소방사 | 구급(남) | 471-103-0001 ~ 471-103-0016 | | | |
| | | 구급(여) | 471-203-0002 ~ 471-203-0021 | | | |

8. 세종

○ **검사장소:** 세종특별자치시청 대회의실(세종특별자치시 한누리대로 2130, 5층 509호)



- ※ 청사 내 무료 주차 가능(지상 주차장 이용)
- ※ 정문 출입 후 동편 승강기 또는 계단 이용

2026년 소방공무원 채용 종합적성검사 장소

※ 아래 시험장 소재지에 대한 정보는 참고사항으로 시험장 위치, 교통편, 이동소요시간 등 본인이 응시할 시험장 정보는 직접 확인하시고, 미확인 시 발생하는 모든 문제는 응시자 본인에게 책임이 있음을 유념하시기 바랍니다.

※ 학교명이 유사한 시험장이 있을 수 있으니, 혼동하지 않도록 본인 시험장명 및 주소를 정확히 확인 바랍니다.

※ 기타 종합적성검사 시험장 관련 문의 사항은 응시한 시·도 소방본부 시험운영부서에 연락 바랍니다.

※ 시험장 개방시간 08:00 ~ 09:00 / 입구기준

☞ 건물 주출입구*(전국 시험장 동일)

* 건물 주출입구: 응시자 시험실이 포함된 건물의 주출입구(현관)

※ 정문 통과기준이 아님을 유의 바랍니다.

□ 경기

| 구 분 | 채용계급 | 채용분야 | 응시번호 | 학교(시험장) | 시험장 주소 | 주차안내 |
|----------|------|-------------|--|----------|----------------------------|------|
| 공개 경쟁 채용 | 소방사 | 공채(남) | 511-101-0011 ~ 511-101-1518 | 양명여자고등학교 | 경기도 안양시 만안구 경수대로1001번길 150 | 주차불가 |
| | | 공채(여) | 511-201-0014 ~ 511-201-0096 | | | |
| 경력 경쟁 채용 | 소방사 | 구급(남) | 511-103-0004 ~ 511-103-0357 | | | |
| | | 구급(여) | 511-203-0001 ~ 511-203-0541 | | | |
| | | 구조(남) | 511-104-0003 ~ 511-104-0100 | | | |
| | | 소방관련학과(남) | 511-105-0006 ~ 511-105-0242 | | | |
| | | 소방관련학과(여) | 511-205-0008 ~ 511-205-0113 | | | |
| | | 소방정(기관사)(남) | 511-106-0002 ~ 511-106-0006 | | | |
| | | 소방정(항해사)(남) | 511-107-0001 ~ 511-107-0005 | | | |
| | | 정보통신(양성) | 511-116-0002 ~ 511-116-0013 511-216-0003 ~ 511-216-0008 | | | |

| 구 분 | 채용계급 | 채용분야 | 응시번호 | 학교(시험장) | 시험장 주소 | 주차안내 |
|----------|------|-------------|--|---------|--------------------|------|
| 공개 경쟁 채용 | 소방사 | 공채(남) | 511-101-1526 ~ 511-101-1994 521-101-0004 ~ 521-101-0793 | 화수고등학교 | 경기도 고양시 덕양구 화수로 51 | 주차불가 |
| | | 공채(여) | 521-201-0001 ~ 521-201-0029 | | | |
| 경력 경쟁 채용 | 소방사 | 구급(남) | 521-103-0005 ~ 521-103-0154 | | | |
| | | 구급(여) | 521-203-0008 ~ 521-203-0190 | | | |
| | | 구조(남) | 521-104-0006 ~ 521-104-0045 | | | |
| | | 소방관련학과(남) | 521-105-0025 ~ 521-105-0088 | | | |
| | | 소방관련학과(여) | 521-205-0003 ~ 521-205-0037 | | | |
| | | 소방정(항해사)(남) | 521-107-0001 | | | |
| | | 정보통신(양성) | 521-116-0002 | | | |

9 경기

- **검사장소:** 양명여자고등학교(경기도 안양시 만안구 경수대로1001번길 150)



※ 주차와 관련하여 발생하는 모든 상황(예. 주차공간의 부재로 시험지각 등)에 따른 불이익은 응시자 본인의 귀책사유임을 알려드립니다. 또한, 주차로 인해 발생한 모든 문제는 응시자 본인에게 책임이 있음을 유념하시기 바랍니다.

- **검사장소:** 화수고등학교(경기도 고양시 덕양구 화수로 51)



※ 주차와 관련하여 발생하는 모든 상황(예. 주차공간의 부재로 시험지각 등)에 따른 불이익은 응시자 본인의 귀책사유임을 알려드립니다. 또한, 주차로 인해 발생한 모든 문제는 응시자 본인에게 책임이 있음을 유념하시기 바랍니다.

2026년 소방공무원 채용 종합적성검사 장소

- ※ 아래 시험장 소재지에 대한 정보는 참고사항으로 시험장 위치, 교통편, 이동소요시간 등 본인이 응시할 시험장 정보는 직접 확인하시고, 미확인 시 발생하는 모든 문제는 응시자 본인에게 책임이 있음을 유념하시기 바랍니다.
- ※ 학교명이 유사한 시험장이 있을 수 있으니, 혼동하지 않도록 본인 시험장명 및 주소를 정확히 확인 바랍니다.
- ※ 기타 종합적성검사 시험장 관련 문의 사항은 응시한 시도 소방본부 시험운영부서에 연락 바랍니다.

※ 시험장 개방시간 08:00 ~ 09:00 / 입구기준
☞ 건물 주출입구*(전국 시험장 동일)
* 건물 주출입구: 응시자 시험실이 포함된 건물의 주출입구(현관)
※ 정문 통과기준이 아님을 유의 바랍니다.

강원

| 구 분 | 채용계급 | 채용분야 | 응시번호 | 학교(시험장) | 시험장 주소 | 주차안내 |
|----------------|------|-----------|-------------------------|----------|--------------------|---------------------------|
| 공개 경쟁 채용 | 소방사 | 공채(남) | 5611010001 ~ 5611010410 | 남춘천여자중학교 | 강원특별자치도 춘천시 충혼길 55 | 주차 가능 (단, 우천시 주차불가) |
| | | 공채(여) | 5612010004 ~ 5612010051 | | | |
| 경력 경쟁 채용 | 소방사 | 구급(남) | 5611030002 ~ 5611030122 | | | |
| | | 구급(여) | 5612030001 ~ 5612030097 | | | |
| | | 소방관련학과(남) | 5911050001 ~ 5611050049 | | | |
| | | 소방관련학과(여) | 5612050002 ~ 5612050026 | | | |

10. 강원

○ **검사장소: 남춘천여자중학교(강원특별자치도 춘천시 충혼길 55)**



- ※ 학교 운동장 주차 가능. 다만, 검사 전일·당일 우천 시 운동장 사정에 따라 주차 불가
- ※ 주차와 관련하여 발생하는 모든 상황(예. 주차공간의 부재로 시험지가 등)에 따른 불이익은 응시자 본인의 귀책사유임을 알려드립니다. 또한, 주차로 인해 발생한 모든 문제는 응시자 본인에게 책임이 있음을 유념하시기 바랍니다.

2026년 소방공무원 채용 종합적성검사 장소

- ※ 아래 시험장 소재지에 대한 정보는 참고사항으로 시험장 위치, 교통편, 이동소요시간 등 본인이 응시할 시험장 정보는 직접 확인하시고, 미확인 시 발생하는 모든 문제는 응시자 본인에게 책임이 있음을 유념하시기 바랍니다.
- ※ 학교명이 유사한 시험장이 있을 수 있으니, 혼동하지 않도록 본인 시험장명 및 주소를 정확히 확인 바랍니다.
- ※ 기타 종합적성검사 시험장 관련 문의 사항은 응시한 시·도 소방본부 시험운영부서에 연락 바랍니다.

※ 시험장 개방시간 08:00 ~ 09:00 / 입구기준
☞ 건물 주출입구*(전국 시험장 동일)
* 건물 주출입구: 응시자 시험실이 포함된 건물의 주출입구(현관)
※ 정문 통과기준이 아님을 유의 바랍니다.

충북

| 구분 | 채용계급 | 채용분야 | 응시번호 | 학교(시험장) | 시험장 주소 | 주차안내 |
|----------------|------|-----------|-------------------------|---------|---------------------|------|
| 공개 경쟁 채용 | 소방사 | 공채(남) | 6111010005 ~ 6111010376 | 운동중학교 | 충청북도 청주시 상당구 운동로 19 | 주차불가 |
| | | 공채(여) | 6112010003 ~ 6112010018 | | | |
| 경력 경쟁 채용 | 소방사 | 구급(남) | 6111030004 ~ 6111030090 | | | |
| | | 구급(여) | 6112030002 ~ 6112030065 | | | |
| | | 구조(남) | 6111040001 ~ 6111040082 | | | |
| | | 소방관련학과(남) | 6111050005 ~ 6111050031 | | | |
| | | 소방관련학과(여) | 6112050004 ~ 6112050010 | | | |

11. 충북

○ **검사장소:** 운동중학교(청주시 상당구 운동로 19)



※ 시험시설 내 주차불가

2026년 소방공무원 채용 종합적성검사 장소

- ※ 아래 시험장 소재지에 대한 정보는 참고사항으로 시험장 위치, 교통편, 이동소요시간 등 본인이 응시할 시험장 정보는 직접 확인하시고, 미확인 시 발생하는 모든 문제는 응시자 본인에게 책임이 있음을 유념하시기 바랍니다.
- ※ 학교명이 유사한 시험장이 있을 수 있으니, 혼동하지 않도록 본인 시험장명 및 주소를 정확히 확인 바랍니다.
- ※ 기타 종합적성검사 시험장 관련 문의 사항은 응시한 시도 소방본부 시험운영부서에 연락 바랍니다.

※ 시험장 개방시간 08:00 ~ 09:00 / 입구기준
☞ 건물 주출입구*(전국 시험장 동일)

* 건물 주출입구: 응시자 시험실이 포함된 건물의 주출입구(현관)
※ 정문 통과기준이 아님을 유의 바랍니다.

충남

| 구분 | 채용계급 | 채용분야 | 응시번호 | 학교(시험장) | 시험장 주소 | 주차안내 |
|----------------|------|-----------|-----------------------------|------------|----------------|-------|
| 공개 경쟁 채용 | 소방사 | 공채(남) | 661-101-0009 ~ 661-101-0303 | 공주금성여자고등학교 | 충남 공주시 무령로 103 | 주차 불가 |
| | | 공채(여) | 661-201-0008 ~ 661-201-0043 | | | |
| 경력 경쟁 채용 | 소방사 | 구급(남) | 661-103-0003 ~ 661-103-0112 | | | |
| | | 구급(여) | 661-203-0002 ~ 661-203-0071 | | | |
| | | 구조(남) | 661-104-0005 ~ 661-104-0112 | | | |
| | | 소방관련학과(남) | 661-105-0024 ~ 661-105-0082 | | | |
| | | 차량운전(남) | 661-110-0005 ~ 661-110-0031 | | | |
| | | 항해사(양성) | 661-307-0002 | | | |

12. 충남

○ **검사장소:** 공주금성여자고등학교(충남 공주시 무령로 103)



- ※ 학교 내 주차 불가하오니, 대중교통을 이용하여 주시기 바랍니다.
- ※ 주차와 관련하여 발생하는 모든 상황(예. 주차공간의 부재로 시험지가 등)에 따른 불이익은 응시자 본인의 귀책사유임을 알려드립니다. 또한, 주차로 인해 발생한 모든 문제는 응시자 본인에게 책임이 있음을 유념하시기 바랍니다.

2026년 소방공무원 채용 종합적성검사 장소

※ 아래 시험장 소재지에 대한 정보는 참고사항으로 시험장 위치, 교통편, 이동소요시간 등 본인이 응시할 시험장 정보는 직접 확인하시고, 미확인 시 발생하는 모든 문제는 응시자 본인에게 책임이 있음을 유념하시기 바랍니다.

※ 학교명이 유사한 시험장이 있을 수 있으니, 혼동하지 않도록 본인 시험장명 및 주소를 정확히 확인 바랍니다.

※ 기타 종합적성검사 시험장 관련 문의 사항은 응시한 시도 소방본부 시험운영부서에 연락 바랍니다.

※ **시험장 개방시간 08:00 ~ 09:00 / 입구기준**

☞ **건물 주출입구*(전국 시험장 동일)**

* 건물 주출입구: 응시자 시험실이 포함된 건물의 주출입구(현관)

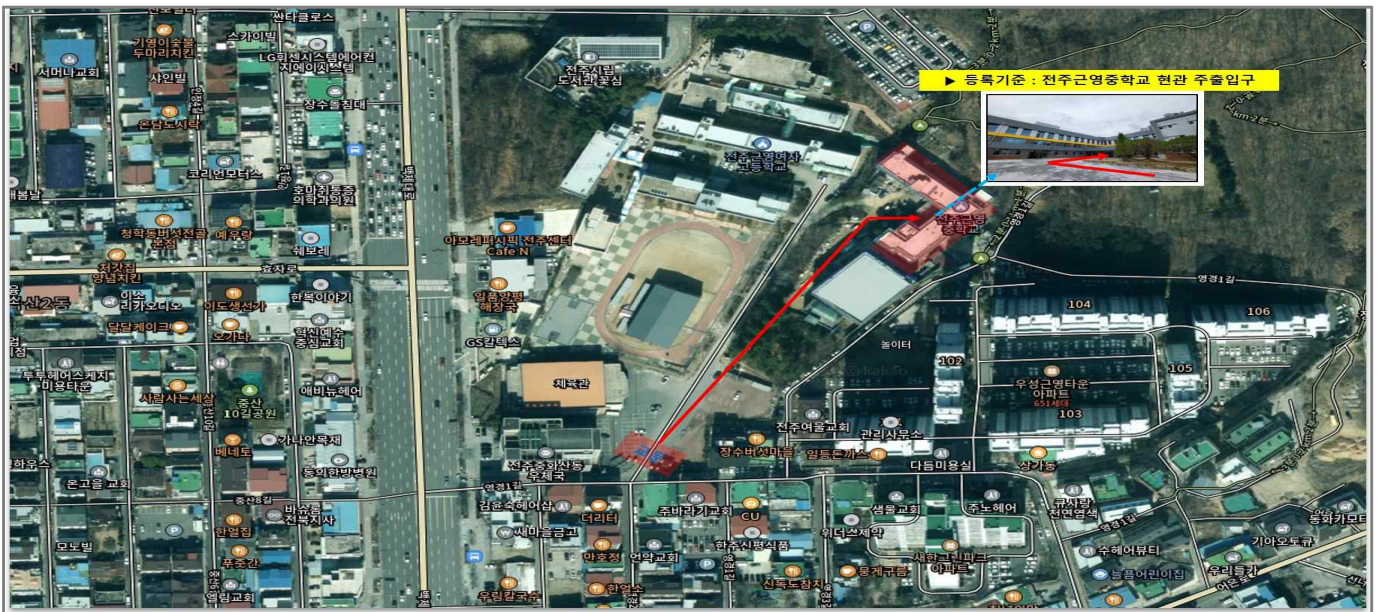
※ **정문 통과기준이 아님**을 유의 바랍니다.

□ 전북

| 구분 | 채용계급 | 채용분야 | 응시번호 | 학교(시험장) | 시험장 주소 | 주차안내 |
|----------|------|-------|-------------------------|---------|-------------------------|------|
| 공개 경쟁 채용 | 소방사 | 공채(남) | 7111010001 ~ 7111010680 | 전주근영중학교 | 전북특별자치도 전주시 완산구 영경1길 11 | 주차불가 |
| | | 공채(여) | 7112010009 ~ 7112010035 | | | |
| 경력 경쟁 채용 | 소방사 | 구급(남) | 7111030002 ~ 7111030429 | | | |
| | | 구급(여) | 7112030003 ~ 7112030142 | | | |
| | | 구조(남) | 7111040002 ~ 7111040080 | | | |

13. 전북

○ **검사장소: 전주근영중학교(전북특별자치도 전주시 완산구 영경1길 11)**



※ (주차) 교내 주차 불가(대중교통 이용)

※ 주차와 관련하여 발생하는 모든 상황(예. 주차공간의 부재로 시험지각 등)에 따른 불이익은 응시자 본인의 귀책사유임을 알려드립니다. 또한, 주차로 인해 발생한 모든 문제는 응시자 본인에게 책임이 있음을 유념하시기 바랍니다.

2026년 소방공무원 채용 종합적성검사 장소

※ 아래 시험장 소재지에 대한 정보는 참고사항으로 시험장 위치, 교통편, 이동소요시간 등 본인이 응시할 시험장 정보는 직접 확인하시고, 미확인 시 발생하는 모든 문제는 응시자 본인에게 책임이 있음을 유념하시기 바랍니다.

※ 학교명이 유사한 시험장이 있을 수 있으니, 혼동하지 않도록 본인 시험장명 및 주소를 정확히 확인 바랍니다.

※ 기타 종합적성검사 시험장 관련 문의 사항은 응시한 시도 소방본부 시험운영부서에 연락 바랍니다.

※ 시험장 개방시간 08:00 ~ 09:00 / 입구기준

☞ 건물 주출입구*(전국 시험장 동일)

* 건물 주출입구: 응시자 시험실이 포함된 건물의 주출입구(현관)

※ 정문 통과기준이 아님을 유의 바랍니다.

□ 전남

| 구분 | 채용계급 | 채용분야 | 응시번호 | 학교(시험장) | 시험장 주소 | 주차안내 |
|----------|------|------------|---|---------|------------------------|-----------------------|
| 공개 경쟁 채용 | 소방사 | 공채(남) | 761-101-0003 ~ 761-101-0541 | 순천남산중학교 | 전라남도 순천시 풍덕동 풍덕새길 15-7 | 시험장 내 주차 불가 (대중교통 이용) |
| | | 공채(여) | 761-201-0010 ~ 761-201-0160 | | | |
| 경력 경쟁 채용 | 소방사 | 구급(남) | 761-103-0001 ~ 761-103-0193 | | | |
| | | 구급(여) | 761-203-0008 ~ 761-203-0184 | | | |
| | | 구조(남) | 761-104-0001 ~ 761-104-0289 | | | |
| | | 소방관련학과(양성) | 761-305-0013 761-405-0001 ~ 761-405-0016 | | | |
| | | 항해사(양성) | 761-307-0001 ~ 761-307-0002 | | | |
| | | 전기(양성) | 761-312-0002 | | | |

14. 전남

○ 검사장소: 순천남산중학교(전라남도 순천시 풍덕새길 15-7)



시험장은 응시자의 교내 주차가 불가하오니, 대중교통을 이용하여 주시기 바랍니다. 특히 우천 시를 비롯하여 학교 주변의 교통량 증가 등 주차와 관련하여 발생하는 모든 상황(예, 주차공간의 부족으로 시험지각 등)에 따른 문제는 응시자 본인에게 책임이 있으며, 이에 따른 불이익은 응시자 본인의 귀책사유임을 유념하시기 바랍니다.

2026년 소방공무원 채용 종합적성검사 장소

- ※ 아래 시험장 소재지에 대한 정보는 참고사항으로 시험장 위치, 교통편, 이동소요시간 등 본인이 응시할 시험장 정보는 직접 확인하시고, 미확인 시 발생하는 모든 문제는 응시자 본인에게 책임이 있음을 유념하시기 바랍니다.
- ※ 학교명이 유사한 시험장이 있을 수 있으니, 혼동하지 않도록 본인 시험장명 및 주소를 정확히 확인 바랍니다.
- ※ 기타 종합적성검사 시험장 관련 문의 사항은 응시한 시·도 소방본부 시험운영부서에 연락 바랍니다.

※ 시험장 개방시간 08:00 ~ 09:00 / 입구기준
☞ 건물 주출입구*(전국 시험장 동일)
* 건물 주출입구: 응시자 시험실이 포함된 건물의 주출입구(현관)
※ 정문 통과기준이 아님을 유의 바랍니다.

경북

| 구분 | 채용계급 | 채용분야 | 응시번호 | 학교(시험장) | 시험장 주소 | 주차안내 |
|----------------|------|-----------|-----------------------|-----------|--------------------------|-------------------------|
| 공개 경쟁 채용 | 소방사 | 공채(남) | 8111010005~8111010568 | 경안중학교(안동) | 경상북도 안동시 경동로 205-33(송현동) | 주차 가능 ※ 우천시 주차 불가 |
| | | 공채(여) | 8112010012~8112010097 | | | |
| 경력 경쟁 채용 | 소방사 | 구급(남) | 8111030002~8111030128 | | | |
| | | 구급(여) | 8112030001~8112030115 | | | |
| | | 구조(남) | 8111040002~8111040055 | | | |
| | | 소방관련학과(남) | 8111050002~8111050062 | | | |
| | | 소방관련학과(여) | 8112050002~8112050022 | | | |
| | | 건축(양성) | 8113020002 | | | |

15. 경북

○ **검사장소:** 경안중학교(경상북도 안동시 경동로 205-33)



- ※ 검사장 내 주차 가능(무료) 단, 우천시 주차 불가 / 안동시외버스터미널 및 안동역에서 도보로 약 20분 소요
- ※ 응시자 입실 시간은 학교 주 건물 출입구 입장 시간임(09:00:01 출입문 폐쇄), 종합적성검사 미실시자는 면접시험 응시 불가

2026년 소방공무원 채용 종합적성검사 장소

- ※ 아래 시험장 소재지에 대한 정보는 참고사항으로 시험장 위치, 교통편, 이동소요시간 등 본인이 응시할 시험장 정보는 직접 확인하시고, 미확인 시 발생하는 모든 문제는 응시자 본인에게 책임이 있음을 유념하시기 바랍니다.
- ※ 학교명이 유사한 시험장이 있을 수 있으니, 혼동하지 않도록 본인 시험장명 및 주소를 정확히 확인 바랍니다.
- ※ 기타 종합적성검사 시험장 관련 문의 사항은 응시한 시·도 소방본부 시험운영부서에 연락 바랍니다.

※ 시험장 개방시간 08:00 ~ 09:00 / 입구기준
☞ 건물 주출입구*(전국 시험장 동일)

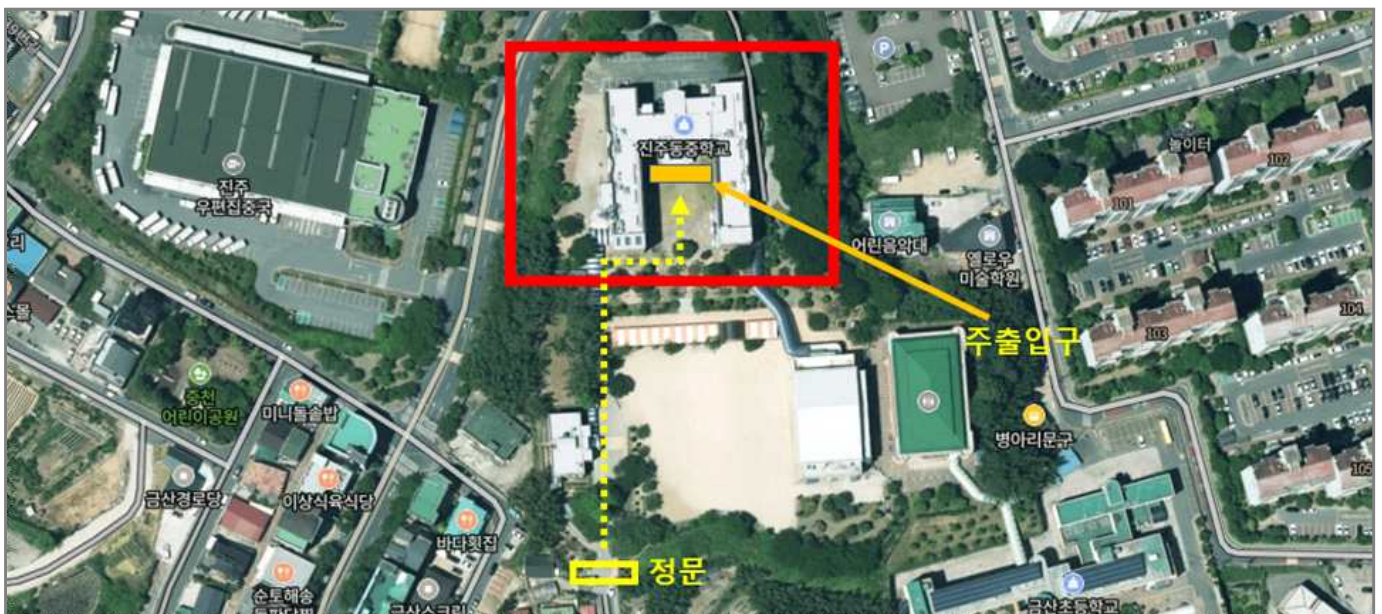
* 건물 주출입구: 응시자 시험실이 포함된 건물의 주출입구(현관)
※ 정문 통과기준이 아님을 유의 바랍니다.

□ 경남

| 구 분 | 채용계급 | 채용분야 | 응시번호 | 학교(시험장) | 시험장 주소 | 주차안내 |
|----------------|------|----------|--------------------------|---------|---------------------|--------------------------|
| 공개 경쟁 채용 | 소방사 | 공채(남) | 8611010006 ~ 8611011105 | 진주동중학교 | 경상남도 진주시 금산면 중천로 42 | 운동장 주차 가능 (우천시 불가) |
| | | 공채(여) | 8612010008 ~ 8612010097 | | | |
| 경력 경쟁 채용 | 소방사 | 구급(남) | 8611030001 ~ 8611030117 | | | |
| | | 구급(여) | 8612030004 ~ 8612030101 | | | |
| | | 구조(남) | 8611040007 ~ 8611040100 | | | |
| | | 정보통신(양성) | 8613160001 8614160002 | | | |

16. 경남

○ **검사장소:** 진주동중학교(경상남도 진주시 금산면 중천로 42)



- ※ 학교 내 주차 가능. 다만, 주차시설이 부족하니 대중교통을 이용하여 주시기 바랍니다.
- ※ 주차와 관련하여 발생하는 모든 상황(예. 주차공간의 부재로 시험지각 등)에 따른 불이익은 응시자 본인의 귀책사유임을 알려드립니다. 또한, 주차로 인해 발생한 모든 문제는 응시자 본인에게 책임이 있음을 유념하시기 바랍니다.

2026년 소방공무원 채용 종합적성검사 장소

- ※ 아래 시험장 소재지에 대한 정보는 참고사항으로 시험장 위치, 교통편, 이동소요시간 등 본인이 응시할 시험장 정보는 직접 확인하시고, 미확인 시 발생하는 모든 문제는 응시자 본인에게 책임이 있음을 유념하시기 바랍니다.
- ※ 학교명이 유사한 시험장이 있을 수 있으니, 혼동하지 않도록 본인 시험장명 및 주소를 정확히 확인 바랍니다.
- ※ 기타 종합적성검사 시험장 관련 문의 사항은 응시한 시도 소방본부 시험운영부서에 연락 바랍니다.

※ 시험장 개방시간 08:00 ~ 09:00 / 입구기준
☞ 건물 주출입구*(전국 시험장 동일)
* 건물 주출입구: 응시자 시험실이 포함된 건물의 주출입구(현관)
※ 정문 통과기준이 아님을 유의 바랍니다.

□ 제주

| 구분 | 채용계급 | 채용분야 | 응시번호 | 학교(시험장) | 시험장 주소 | 주차안내 |
|----------------|------|------------|---------------------------------------|-------------------|--------------|-----------------------|
| 공개 경쟁 채용 | 소방사 | 공채(남) | 9111010003 ~ 9111010297 | 제주소방안전본부 소방교육대 | 제주시 산천단동길 24 | 공공정책연 수원 주차장 이용 |
| | | 공채(여) | 9112010006 ~ 9112010044 | | | |
| 경력 경쟁 채용 | 소방사 | 구급(남) | 9111030003 ~ 9111030052 | | | |
| | | 구급(여) | 9112030001 ~ 9112030030 | | | |
| | | 구조(남) | 9111040002 ~ 9111040019 | | | |
| | | 소방관련학과(양성) | 9113050004 ~ 9113050020 9114050003 | | | |
| | | 정보통신(양성) | 9114170002 | | | |

17. 제주

○ **검사장소:** 제주소방안전본부 소방교육대(제주시 산천단동길 24)



※ 공공정책연수원 주차장 이용

2026년 소방공무원 채용 종합적성검사 장소

- ※ 아래 시험장 소재지에 대한 정보는 참고사항으로 시험장 위치, 교통편, 이동소요시간 등 본인이 응시할 시험장 정보는 직접 확인하시고, 미확인 시 발생하는 모든 문제는 응시자 본인에게 책임이 있음을 유념하시기 바랍니다.
- ※ 학교명이 유사한 시험장이 있을 수 있으니, 혼동하지 않도록 본인 시험장명 및 주소를 정확히 확인 바랍니다.
- ※ 기타 종합적성검사 시험장 관련 문의 사항은 응시한 시도 소방본부 시험운영부서에 연락 바랍니다.

※ 시험장 개방시간 08:00 ~ 09:00 / 입구기준
☞ 건물 주출입구*(전국 시험장 동일)
* 건물 주출입구: 응시자 시험실이 포함된 건물의 주출입구(현관)
※ 정문 통과기준이 아님을 유의 바랍니다.

창원

| 구분 | 채용계급 | 채용분야 | 응시번호 | 학교(시험장) | 시험장 주소 | 주차안내 |
|----------------|------|-------|-----------------------------|----------------------|---------------------|------------------|
| 공개 경쟁 채용 | 소방사 | 공채(남) | 901-101-0006 ~ 901-101-0165 | 창원문성대학교 (3호관 식품관) | 경상남도 창원시 성산구 충훈로 91 | 주차 가능 단, 공간협소 |
| | | 공채(여) | 901-201-0001 ~ 901-201-0014 | | | |
| 경력 경쟁 채용 | 소방사 | 구급(남) | 901-103-0001 ~ 901-103-0029 | | | |
| | | 구급(여) | 901-203-0002 ~ 901-203-0017 | | | |

18. 창원

○ **검사장소:** 창원문성대학교 3호관 식품관(경상남도 창원시 성산구 충훈로 91)



- ※ 학교 내 주차 가능. 다만, 주차시설이 부족하니 대중교통을 이용하여 주시기 바랍니다.
- ※ 주차와 관련하여 발생하는 모든 상황(예. 주차공간의 부재로 시험지각 등)에 따른 불이익은 응시자 본인의 귀책사유임을 알려드립니다. 또한, 주차로 인해 발생한 모든 문제는 응시자 본인에게 책임이 있음을 유념하시기 바랍니다.