

경북도청 동락관
무대기술 안내서



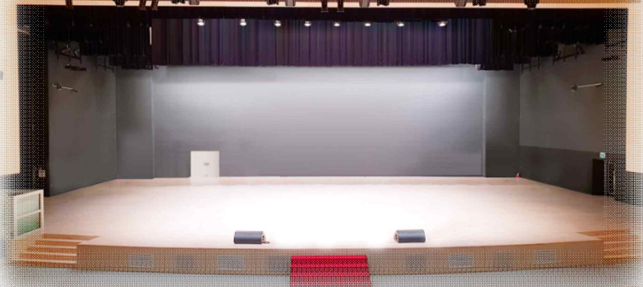
2020

동락관

- 공연장 현황 1
- 무대현황 1
- 무대기계 1
- 무대물품 2
- 조명장비 3
- 음향장비 4
- 음향설비 5
- 영상설비 5
- 분장실 5
 - 분장실 배치도 5
 - 개인 분장실 사진 6
 - 단체 분장실 사진 6

지원시설 및 기타

- 지원시설 7
 - 연습실 도면 7
 - 연습실 사진 7
- 장치반입구 8
 - 장치반입구 사진 8
- 운영인력 8
- 전체평면도 9
- 전체측면도 9



현 황

구분	내용
형식	프로시니엄 무대(다목적 공연장)
객석	873석(장애인석 11석)
	1층 일반석 687석, 장애인석 11석
	2층 일반석 175석
객석면적	635㎡

무 대

구분	내용
무대면적	399.13㎡
프로시니엄 높이	8.5m
프로시니엄 너비	최대 17.7m ~ 최소 13.9m (가변프로시니엄 커튼(흑색)으로 너비조절 가능)
프로시니엄 기준 무대 깊이	16.6m
돌출무대 기준 무대 깊이	18.8m (돌출무대 깊이 2.2m)
프로시니엄 ~ CYC	14.4m
무대바닥높이	850mm (객석 바닥 기준)
그리드높이	19.6m (무대바닥 기준)
무대바닥 색상	나무색(투명)

무대 기계

DESCRIPTION	Q'TY	LIVE LOAD	SPEED	DIMENTION	POWER
LED Plancard Batten	1	-	12m/min	10,000L x 600W	3.7kW x 4P
Apron Light Batten	1	600kg	12m/min	14,000L	3.7kW x 4P
House Curtain (Up/Down)	1	-	0~60m/min	20,500L x 9,000H	18.5kW x 4P
(Open/Close)					0.75kW x 4P
(Tilting)					2.2kW x 4P
Fly Set Batten	20	600kg	0~60m/min	18,000L + (1m x 2)	11kW x 4P
Upper Sound Reflection Board	3	-	6m/min		5.5kW x 6P
Suspension Light batten	5	700kg	12m/min	18,000L	3.7kW x 4P
Draw Curtain (Up/Down)	4	-	0~60m/min	20,500L x 9,000H	11kW x 4P
(Open/Close)					0.75kW x 4P
Upper Horizont Light Battern	1	700kg	12m/min	18,000L	3.7kW x 4P
White Horizont	1	-	12m/min	18,000L x 9,000H	3.7kW x 4P
Black Horizont	1	-	12m/min	18,000L x 9,000H	3.7kW x 4P
Front Screen	1	-	-	16,000L x 9,000H	-
Side Light Block	6	400kg	9m/min	2,200L x 2,000H	3.7kW x 4P
Chain Hoist	1	1000kg	10m/min	-	1.0kW x 4P

무대 물품

품명	규격	수량
보면대	슬라이드 타입, 데스크 각도 조절 가능	60
보면대 등	2단밝기 조절(Mighty Bright) 무선	50
지휘자 보면대	-	1
지휘자 의자	-	1
지휘자 단	1,100L×1,000D×200H	1
베이스 의자	높이 950mm, 시트높이 700mm	1
연주용 의자	높이 800mm, 시트높이 800mm	40
사각 덧마루	900×1800×150H (3×6)	20
사각 덧마루	1200×1800×150H (4×6)	20
받침통	300×450×150H	40
계단(3단)	600×900×900H	2
덧마루 꺾쇠	ㄷ자형	42
피아노	S7X	1
태극기	-	1
경상북도 도기	-	1
사회자단	-	1
연대	-	1

조명 장비

품명	모델명	수량	제조	비고
Console	Vector Green & Wing	1	Israel	
Dimmer Unit Rack	Sensor 96 CIR	3	Newzealand	총 288CIR
Main Panel	RD 30, Direct 8	1	Korea	
Auditorium Console	Vision Net 12CH	1	Korea	
Moving Spot Light	AYRTON KHAMSIN-S (750W LED)	13	France	
Moving Wash Light	CLAYPARKY HY B-EYE K15 (19 X 40W LED)	12	Italy	
Ellipsoidal Spotlight	SELECON SPX 19°	24	Newzealand	TUBE 교체 주의
	SELECON SPX 26°	16		
	SELECON SPX 36°	44		
	SELECON SPX 50°	24		
	SELECON SPX ZOOM (15°~35°)	24		
	SPOTLIGHT COMBI ZOOM (10°~25°)	24	Italy	
Follow Pin Spotlight	Spotlight Vedette 2500 Msr Hmi(5° HMI 2.5kW)	2	Italy	
Upper Light	500W	96	China	
Fog Machine	Base Classic Fog Machine	2	Deutsch	
IRIS	FOR 800W	10	-	
	FOR 2.5kW	5	-	

- * Control Protocol : USITT 1990 DMX512
- * Circuit : 288ea
- * DMX Port : XLR-5pin
- * 회로용량 : 4kW / Connector Type: C형
- * 일렉트릭배튼 RD 각 2ea(4kW)
- * 무대벽 다이렉트 총 4ea(4kW)

음향 장비

품명	모델명	수량	제조사	비고
Condensor Microphone	SM87A	10	SUHRE	
	KSM353/ED	2	SUHRE	
	HM1000+CK-31	6	AKG	
Wireless Hand Mic	G1xd2/SM58	8	SUHRE	
Boundary Mic	M60P	2	AUDIX	
Drum Mic	PG-DMK6	1	SHURE	드럼 마이크 세트
	BETA56A	2	SHURE	탐 마이크
MIC Stand	FS-2	9	INTER-M	
	BS-3	4		
Wireless system	Receiver	ULXP4(X7)	4	SHURE
		ULXD4	4	
	Hand MIC	ULXD2/BETA-87A	4	SHURE
	Pin MIC	ULX1(X7)	4	SHURE
	Pin MIC Line	MX150B/C_TOG	4	SHURE
	Antenna	UA874X	2	SHURE
	Antenna Distributor	UA844SWB-k	2	SHURE
Digital console	CL5	1	YAMAHA	
Power Supply	PW-800	1	YAMAHA	
Speaker	Main L/C/R	W8LM	21	MARTIN
	Sub Woofer	WMX	2	MARTIN
	Apron	AQ6	4	MARTIN
	Surround	EFFECT3	16	MARTIN
	Stage Monitor	LE1500S	4	MARTIN
	Lobby	MS-80	2	CONA
	Control Room Monitor	GENELEC 1032	2	GENELEC
	Ceiling	CS-10	11	INTER-M
	Stage monitor	B112MP3	2	BEHRINGER
	Monitor	B110D	1	BEHRINGER
Power Amplifier	Main SPK	MA5,2K	3	MARTIN
		MA4,8Q	2	MARTIN
	Center SPK	MA5,2K	1	MARTIN
	Woofer SPK	MA5,2K	1	MARTIN
	Stage SPK	MA5,2K	1	MARTIN
	Lobby	V2-1000	1	CONA
	Apron	-	2	CONA
	SM Desk	PA-6312	1	INTER-M
Multi amp	CUBE STREET EX	1	ROLAND	
CF Recorder	SS-R200	5	TASCAM	
Event Player	SV 9600	1	PASCOM	
Dual CD Player	DND-4500 MK2	1	DENON	
DI Box	AR 133	8	BSS	
무선마이크 거치대	-	4	-	

음향 설비

품명	모델명	수량	제조사	비고
Wired Intercom System	Main station(SB-704)	1	CLEAR-COM	SM DESK
	Microphone(GM-18)	1	CLEAR-COM	SM DESK
	Speaker station (KB-702GM)	1	CLEAR-COM	SM DESK
	Beltpack & Headset	12	CLEAR-COM	
Wireless Intercom System	W/L Base Station	1	CLEAR-COM	
	W/L Beltpack & Headset	4	CLEAR-COM	

영상 설비

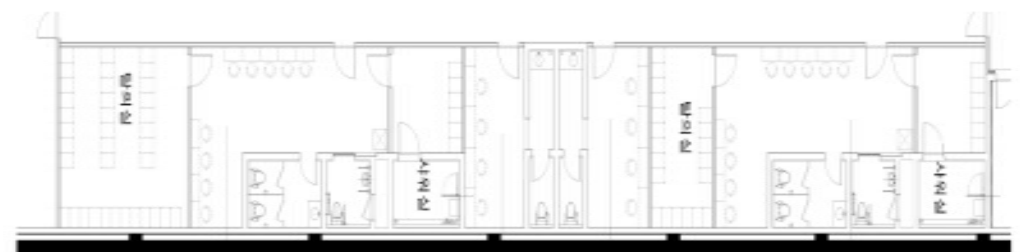
품명	모델명	수량	제조사	비고
Digital Color Camera	AW-HE870	3	PANASONIC	
Camera Controller	AW-RP120	1	PANASONIC	엠프룸
- HD/SDI Card	AW-HHD870	3	PANASONIC	
- Zoom Lense	XA20SX8,58BMD-DSD	3	PANASONIC	
Video Switcher	HVS-ST110	1	FOR-A	엠프룸
LED Monitor	UN55H6300AF(55")	2	삼성전자	객석앞면
	UN75SE9000F(75")	2	삼성전자	객석뒷면
Recoder	HYPERDECK STUDIO	1	BLACKMAGIC	엠프룸
DLP Projector	PT-DZ21K	1	PANASONIC	20,000ANSI
- Lense	ET-D75LE30	1	PANASONIC	Max.400" (16,000L*5,000H)

분장실

구분	크기	분장대	샤워실	화장실	비고
개인분장실 (남)	5,380 × 3,950mm	20㎡	4	없음	개별
단체분장실 (남)	5,380 × 14,860mm	78㎡	9	공용	공용 (장애인화장실 별도) 탈의실 별도
개인분장실 (여)	5,380 × 3,950mm	20㎡	4	없음	개별
단체분장실 (여)	5,380 × 17,850mm	94㎡	9	공용	공용 (장애인화장실 별도) 탈의실 별도

* 정수기 없음. 분장실 내부 음식물 취식 불가

분장실 배치도



여자단체분장실

개인분장실(여) 개인분장실(남)

남자단체분장실

개인 분장실 사진



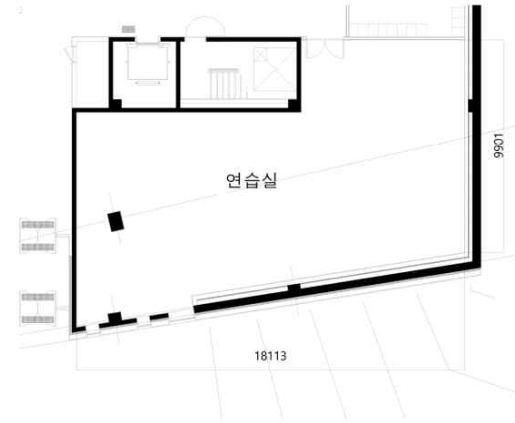
단체 분장실 사진



지원시설 및 기타

지원시설	구분	크기	위치	비고
연습실		18,110 × 9,900mm	179㎡	B1 발레바 4EA, 신발장 1EA, 벽면거울
공연준비실		19,560 × 10,800mm	210㎡	B1 무대 하수
무대보관실		25,000 × 6,380mm	157㎡	2F 화물 엘리베이터 연결
통역실	-	-	-	2F
귀빈실		18,400 × 7,900mm	145㎡	1F 공연장 로비 1층에 위치, 소파 10EA
수유실		2,680 × 8,920mm	23㎡	B1 수유소파 3EA, 싱크대, 바닥난방

연습실 도면



연습실 사진



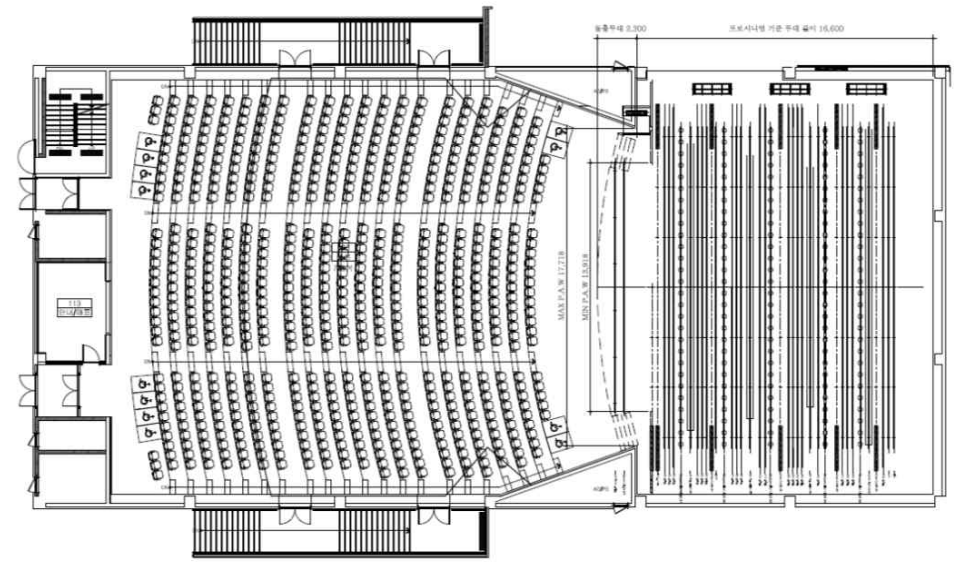
장치 반입구	구분	내용	비고
	위치	공연장 북측 1층 지상과 연결	(경북도청 서문 출입구로 진입 가능)
	서터사이즈	7,500W × 2,500H	
	데크높이	1,000H	
	크기	3,000W × 3,400D × 2,500H	
	하중	3,000kg	
화물ELV		2층 무대보관실	
	연결	1층 반입구/ 무대제작실	
		B1층 무대	

장치 반입구 사진

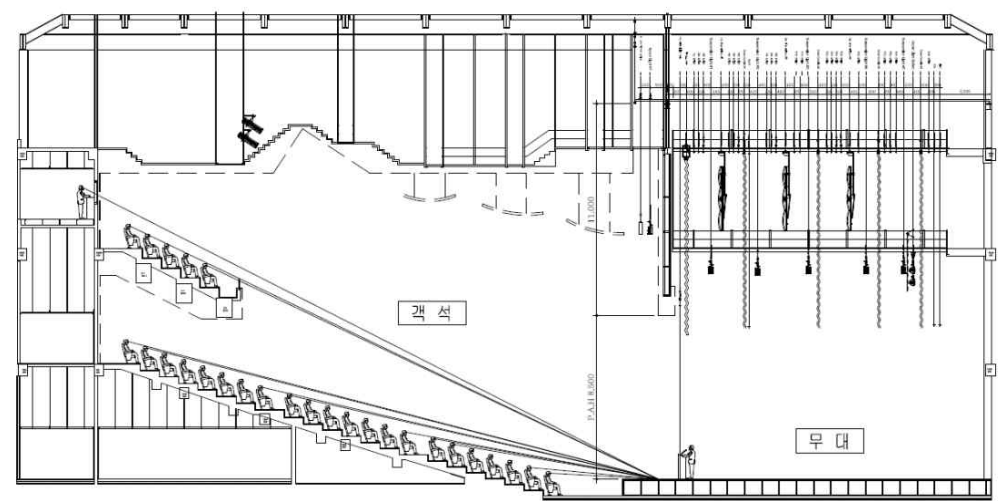


운영인력	구분	전화	E-mail
무대기술	무대감독	054-880-8886	dream9197@korea.kr
	음향감독	054-880-8889	mooae795@korea.kr
	조명감독	054-880-8885	buphil@korea.kr
	영상감독	054-880-8888	nara1555@korea.kr
공연장 운영	대관/운영	054-880-8882	
	하우스 매니저	054-880-8887	tlawoals32@korea.kr

전체 평면도



전체 측면도

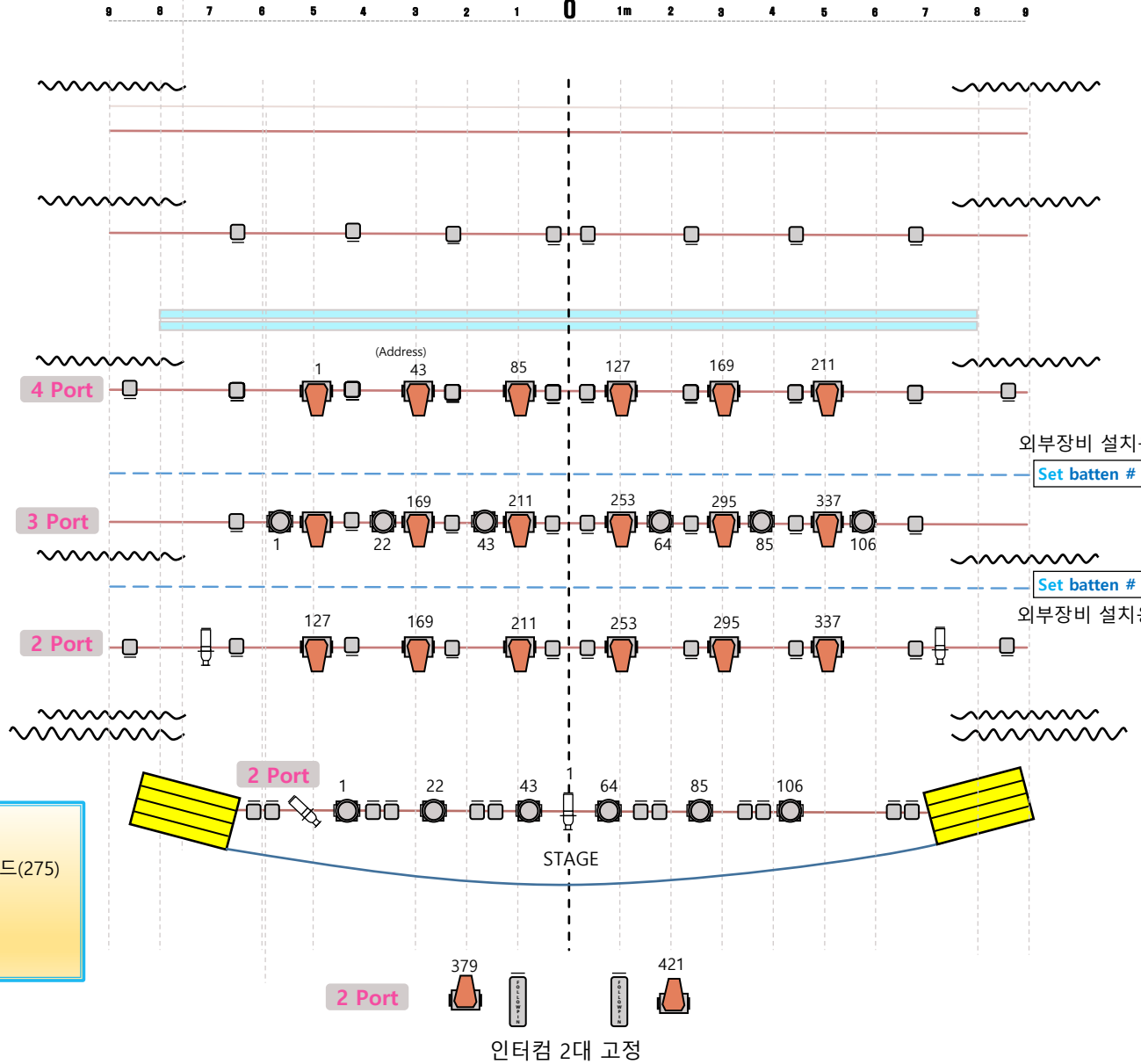


key

- Ayrton **KHAMSIN-S** Profile / 750w led : 42 ch
- Clayparky **HY B-EYE K15** / 760w led : 21 ch
- Selecon **SPX 19'** 800w
- Fresnel 2kw
- Spotlight Vedette 2500 MsrHmi(5°HMI 2.5kW)

경북도청 동락관
기본조명 배치도

허용전기용량 : 회로(RD, D 포함) 당 4KW
 러닝라이트 : 1서스(19,36), 3서스(55,72), 4서스(73,90)
 2번사이드(194), 3번사이드(211),6번사이드(275)
 객석회로 : 216 ~ 224
 사회자 : 3, 255, 256 / 국기(20), 도기(35)
 외부장비설치용 배튼 RD번호: 9번셋트(RD 15, 16, 20)
 4번셋트(RD 13, 14, 19)



- BlackDrop
- Cyclorama
- 20
- Upper Light
- Suspension Light #5
- 19
- 18
- 17
- Draw Curtain
- Suspension Light #4
- 16 Head Curtain
- 음향반사판 #3
- 15
- 14 Screen
- 13 Rear Screen
- 12 Head Curtain
- Draw Curtain
- Suspension Light #3
- 11
- 10 Head Curtain
- 음향반사판 #2
- 9
- 8
- 7
- Suspension Light #2
- Head Curtain
- Draw Curtain
- 6
- 5
- 4
- 음향반사판 #1
- Suspension Light #1
- 3 Head Curtain
- 2
- 1
- House Curtain
-

1 포트 : 기본 디머
2~8 포트 : 이펙트

Apron Light

Spot	KHAMSIN	20 ea
Wash	B-EYE K15	12 ea

* **B-EYE K15** *
21 Ch : Standard 모드
35 Ch : Shape 모드

- 천정 투광실
- 팔로우 편