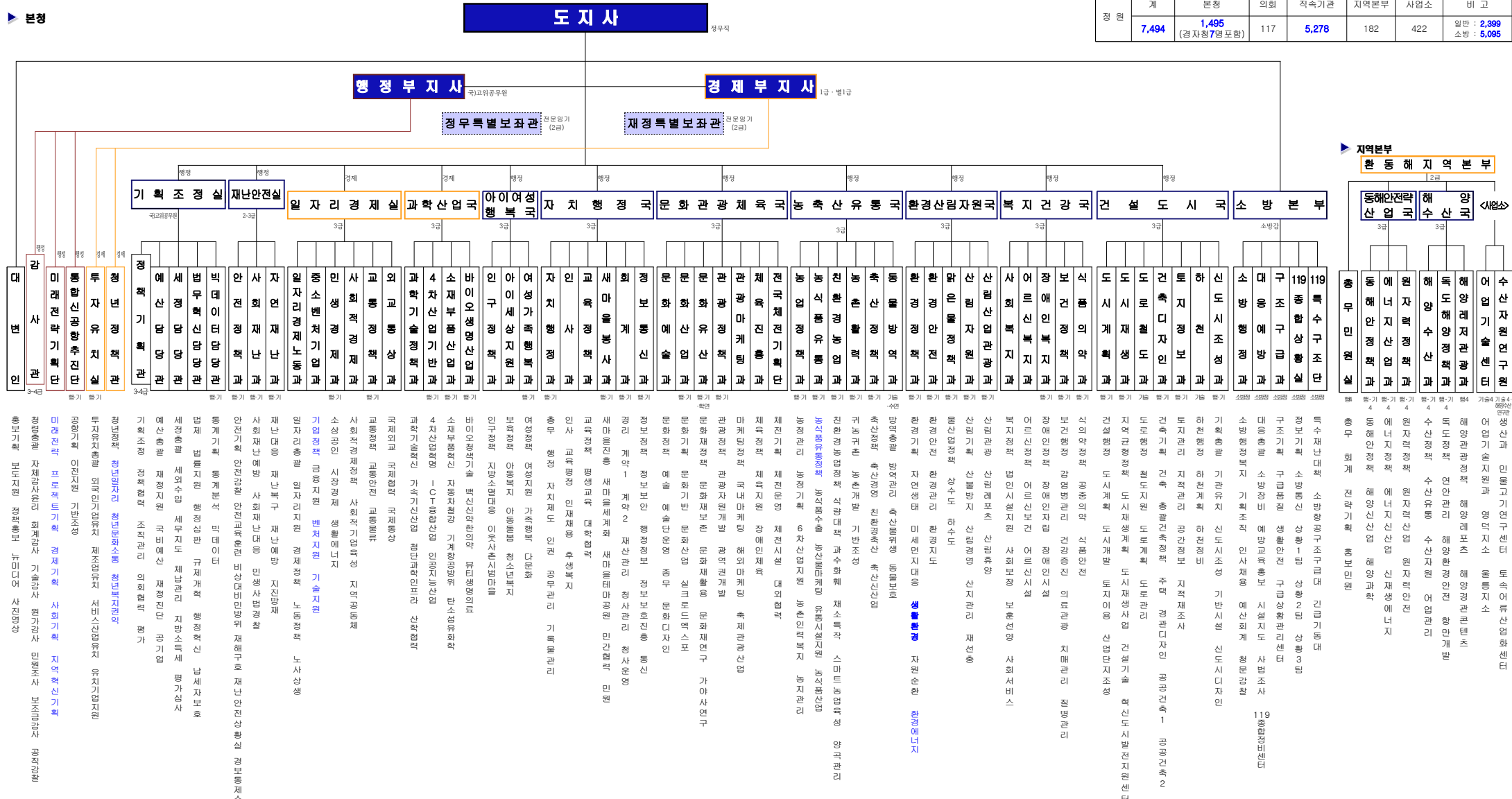


# 경상북도 기구표

(2020. 7. 1. 현재)

기 구	본 청			의 회	직 속 기관	지역본부	사업소
	실·국·본부(12)	실·과·담당관(68)	팀				
정 원	계	본청	의회	직속기관	지역본부	사업소	비 고
	7,494	1,495 (경자청7명포함)	117	5,278	182	422	일반 : 2,399 소방 : 5,095

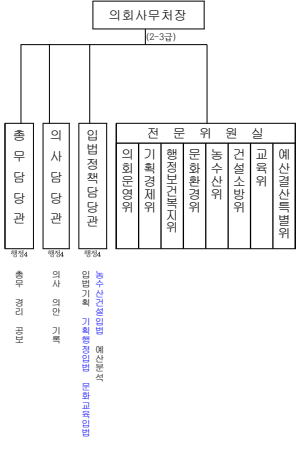
### 본청



- |  |      |   |  |      |  |  |      |  |  |      |  |  |      |  |  |      |  |  |      |  |  |      |  |  |      |  |  |      |  |  |      |  |  |
|--|------|---|--|------|--|--|------|--|--|------|--|--|------|--|--|------|--|--|------|--|--|------|--|--|------|--|--|------|--|--|------|--|--|
|  | 3·4급 | <ul style="list-style-type: none"> <li>행정지원과</li> <li>정보통신과</li> <li>사무지원과</li> <li>민원봉사실</li> <li>행정안전과</li> <li>정보보호과</li> <li>지방협력과</li> <li>민원봉사실</li> <li>민원봉사실</li> <li>민원봉사실</li> <li>민원봉사실</li> <li>민원봉사실</li> <li>민원봉사실</li> </ul> |  | 3·4급 | <ul style="list-style-type: none"> <li>인사관리과</li> <li>인사지원과</li> <li>인사교육과</li> <li>인사협력과</li> <li>인사지원과</li> <li>인사교육과</li> <li>인사협력과</li> <li>인사지원과</li> <li>인사교육과</li> <li>인사협력과</li> </ul> |  | 3·4급 | <ul style="list-style-type: none"> <li>재정관리과</li> <li>재정지원과</li> <li>재정교육과</li> <li>재정협력과</li> <li>재정지원과</li> <li>재정교육과</li> <li>재정협력과</li> <li>재정지원과</li> <li>재정교육과</li> <li>재정협력과</li> </ul> |  | 3·4급 | <ul style="list-style-type: none"> <li>경제기획과</li> <li>경제지원과</li> <li>경제교육과</li> <li>경제협력과</li> <li>경제지원과</li> <li>경제교육과</li> <li>경제협력과</li> <li>경제지원과</li> <li>경제교육과</li> <li>경제협력과</li> </ul> |  | 3·4급 | <ul style="list-style-type: none"> <li>경제조사과</li> <li>경제지원과</li> <li>경제교육과</li> <li>경제협력과</li> <li>경제지원과</li> <li>경제교육과</li> <li>경제협력과</li> <li>경제지원과</li> <li>경제교육과</li> <li>경제협력과</li> </ul> |  | 3·4급 | <ul style="list-style-type: none"> <li>경제연구과</li> <li>경제지원과</li> <li>경제교육과</li> <li>경제협력과</li> <li>경제지원과</li> <li>경제교육과</li> <li>경제협력과</li> <li>경제지원과</li> <li>경제교육과</li> <li>경제협력과</li> </ul> |  | 3·4급 | <ul style="list-style-type: none"> <li>경제협력과</li> <li>경제지원과</li> <li>경제교육과</li> <li>경제협력과</li> <li>경제지원과</li> <li>경제교육과</li> <li>경제협력과</li> <li>경제지원과</li> <li>경제교육과</li> <li>경제협력과</li> </ul> |  | 3·4급 | <ul style="list-style-type: none"> <li>경제지원과</li> <li>경제지원과</li> <li>경제지원과</li> <li>경제지원과</li> <li>경제지원과</li> <li>경제지원과</li> <li>경제지원과</li> <li>경제지원과</li> <li>경제지원과</li> <li>경제지원과</li> </ul> |  | 3·4급 | <ul style="list-style-type: none"> <li>경제교육과</li> <li>경제지원과</li> <li>경제교육과</li> <li>경제지원과</li> <li>경제교육과</li> <li>경제지원과</li> <li>경제교육과</li> <li>경제지원과</li> <li>경제교육과</li> <li>경제지원과</li> </ul> |  | 3·4급 | <ul style="list-style-type: none"> <li>경제협력과</li> <li>경제지원과</li> <li>경제교육과</li> <li>경제협력과</li> <li>경제지원과</li> <li>경제교육과</li> <li>경제협력과</li> <li>경제지원과</li> <li>경제교육과</li> <li>경제협력과</li> </ul> |  | 3·4급 | <ul style="list-style-type: none"> <li>경제지원과</li> <li>경제지원과</li> <li>경제지원과</li> <li>경제지원과</li> <li>경제지원과</li> <li>경제지원과</li> <li>경제지원과</li> <li>경제지원과</li> <li>경제지원과</li> <li>경제지원과</li> </ul> |  |
|--|------|---|--|------|--|--|------|--|--|------|--|--|------|--|--|------|--|--|------|--|--|------|--|--|------|--|--|------|--|--|------|--|--|

▶ **의회**

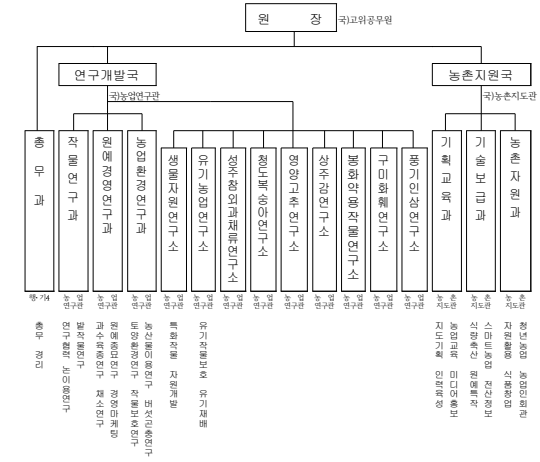
<b>의회 사무처</b>	기구	3팀(당과 6전문위원실)
	정원	117명(의원수 : 60명)



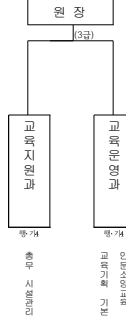
의회운영위(행4급 1), 기획경제위(행4급 1, 행정5급 1)
행정보건의복지위(행4급 1, 행정5급 1), 문화관광위(행4급 1, 행정5급 1)
도시개발위(행4급 1, 행정5급 1), 도시계획위(행4급 1, 행정5급 1)
도시계획위(행4급 1, 행정5급 1), 도시계획위(행4급 1, 행정5급 1)
도시계획위(행4급 1, 행정5급 1), 도시계획위(행4급 1, 행정5급 1)

▶ **직속기관(24)**

**농업기술원**



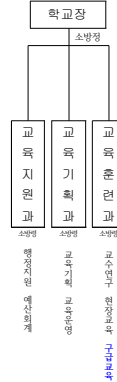
**인재개발원**



**보건환경연구원**



**소방학교**



**소방서 (19)**

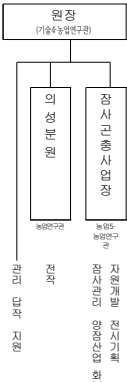
소방서 (19)	119안전센터 (99)	119구조급급센터 (20)	구조대 (1)
포항북부	미산, 두호, 용해, 장왕, 기계	119구조급급센터	
포항남부	삼일, 대림, 내동, 용곡, 구룡포, 오천, 연일, 용동	119구조급급센터	
경주	죽호, 동부, 보문, 불곡사, 용왕, 안경, 괴동, 남포, 신남, 용동	119구조급급센터	
김천	양곡, 구수, 대림, 지례, 아포	119구조급급센터	
안동	영동, 용산, 용산, 용동, 도산, 장성, 진보, 영일, 일일	119구조급급센터	수난119구조대
구미	공남, 송정, 원정, 불곡, 일동	119구조급급센터	
영주	문수, 가흥, 용기, 봉곡, 춘양, 영호	119구조급급센터	
영천	동부, 남부, 금호, 신남	119구조급급센터	
상주	서성, 함창, 청리, 회서	119구조급급센터	
문경	침촌, 모전, 가문, 문정	119구조급급센터	
경산	암양, 중앙, 화양, 원정, 거인	119구조급급센터	
의성	불양, 의성, 안계, 군위, 의흥	119구조급급센터	
영덕	강구, 영해	119구조급급센터	
청도	청도, 금각, 금천	119구조급급센터	
고령	대가야, 다산	119구조급급센터	
성주	성주, 신남	119구조급급센터	
원주	책관, 북삼, 서리, 금산, 가산, 동명	119구조급급센터	
예천	예천, 지보, 도정	119구조급급센터	
홍원	홍원, 서면, 순정, 죽변, 후포	119구조급급센터	

**경북도립대학교**



▶ **사업소(11)**

**농업지원관리원**



**농업유역시행소**



**농산기술지원연구소**



**농업환경연구센터**



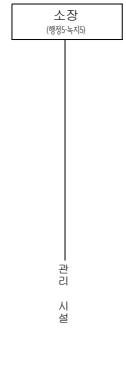
**농업기계제작사업소**



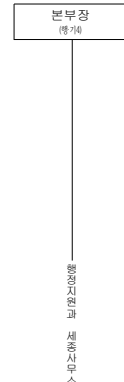
**농업기부단체사업소**



**농업산림경영관리사무소**



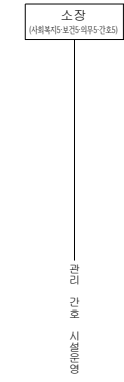
**서애복지회**



**산림자원개발원**



**노인전문간호센터**



**경북도도서관**

